

II 中世石造遺物分布図

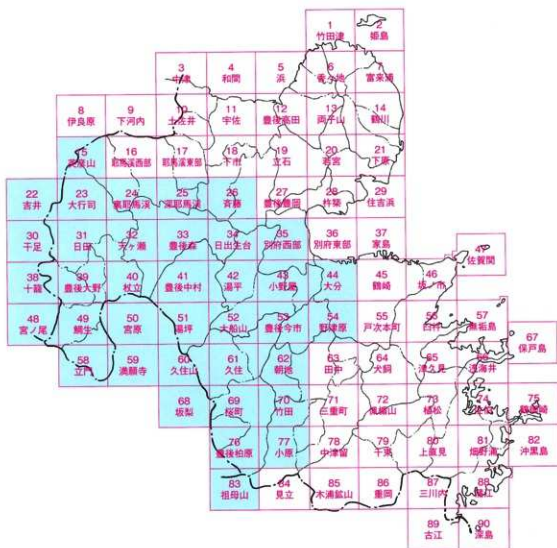
1. 石造物の位置については、下記の記号及び実線による範囲で示した。なお、赤の記号を一般、青色の記号を指定物件として色分けした。

● 石塔所在地

○ 石塔旧在地

● 石塔指定物件（有形文化財・有形民俗文化財）をふくむ石塔所在地

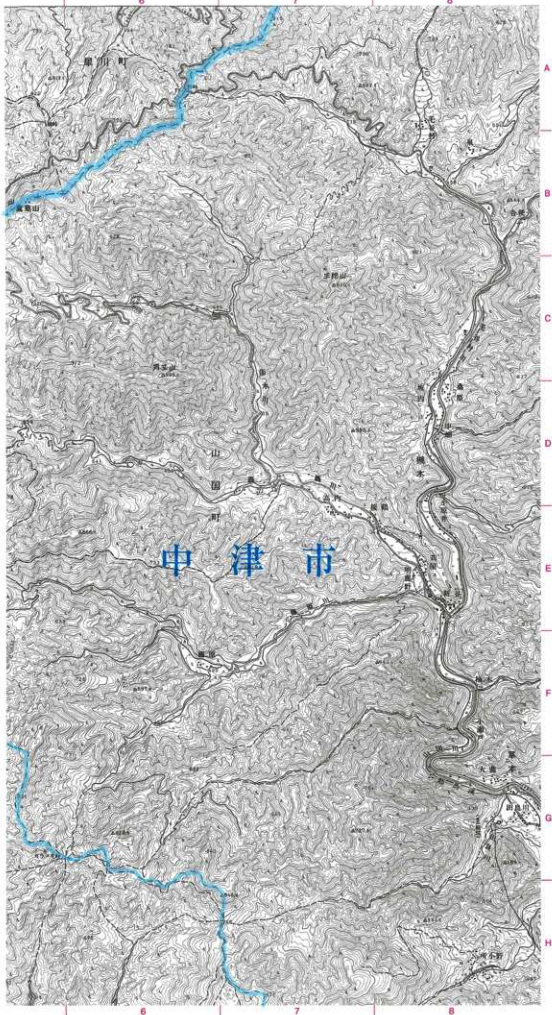
■ 石塔指定物件（史跡）をふくむ石塔所在地



分布地図配置図

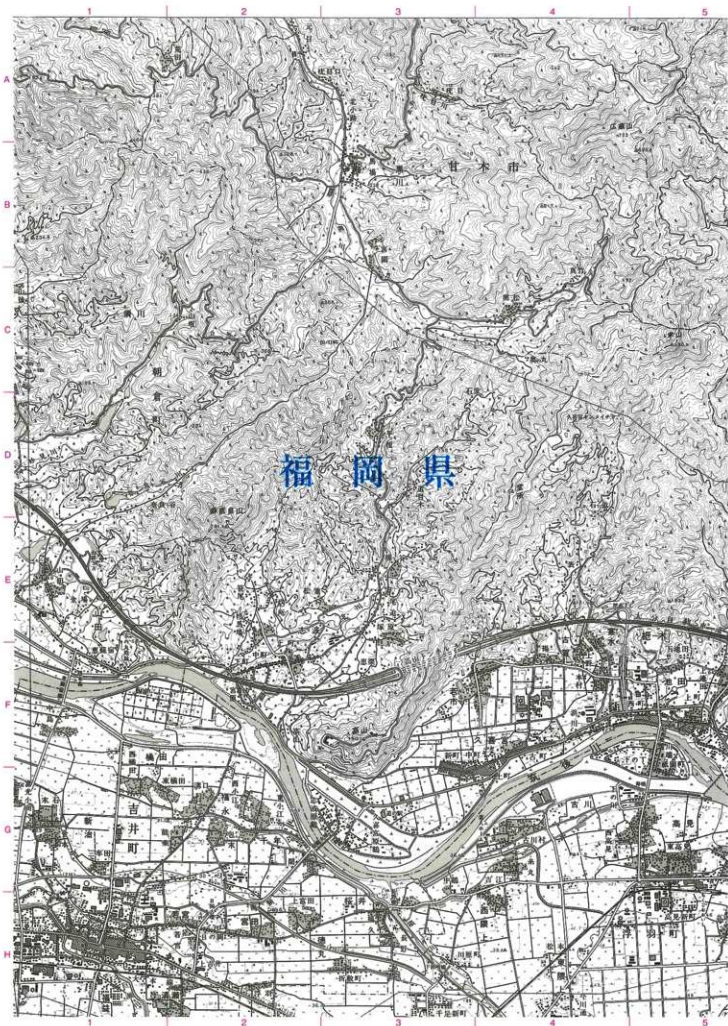


15 英彦山

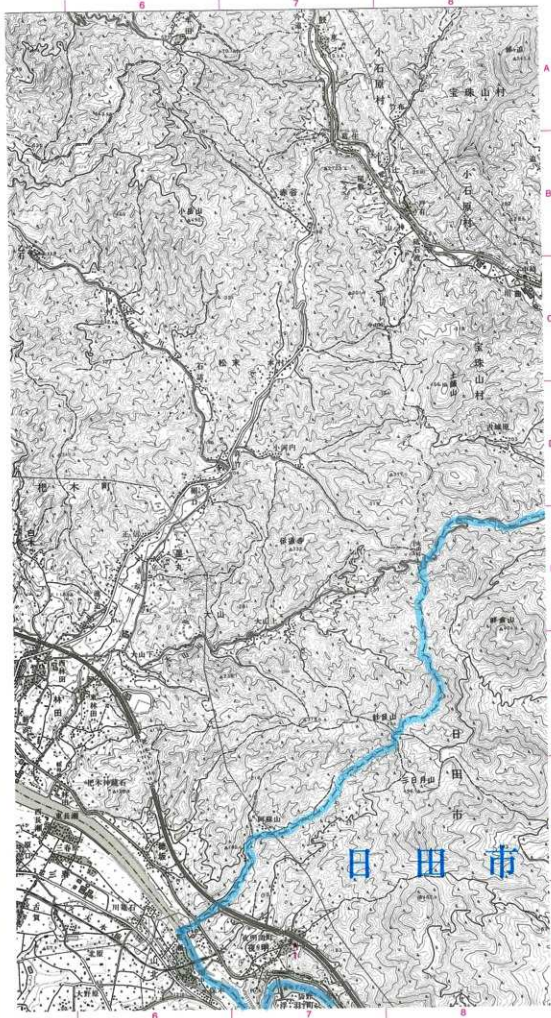


16 耶馬溪西部



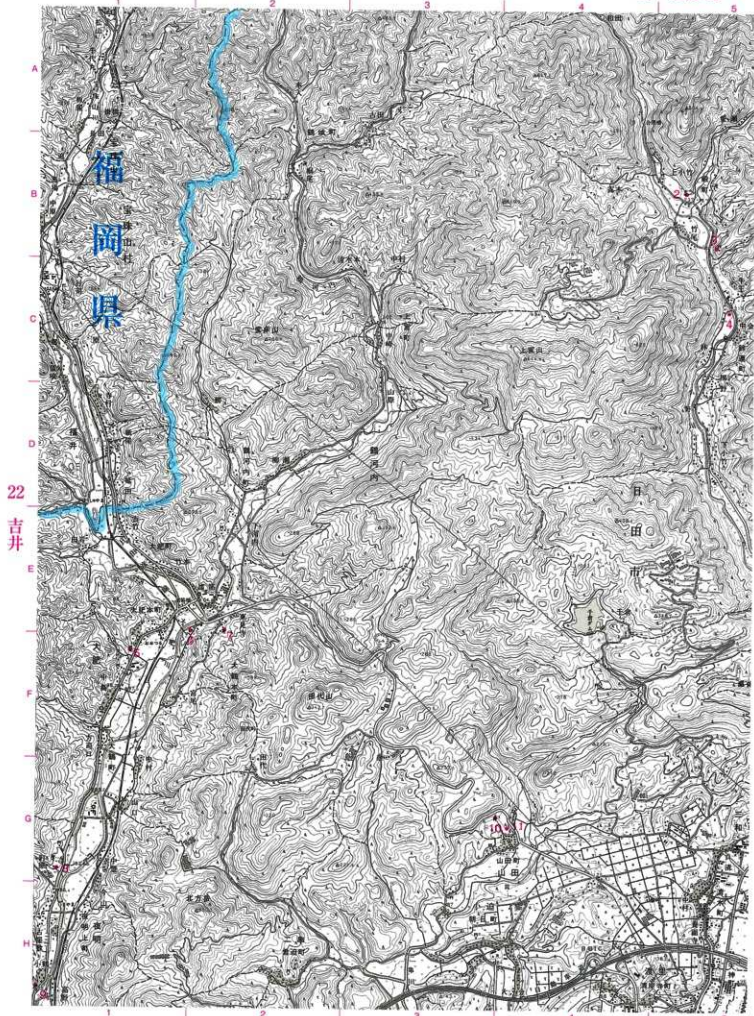


22 吉井



23
大行司





22
吉井

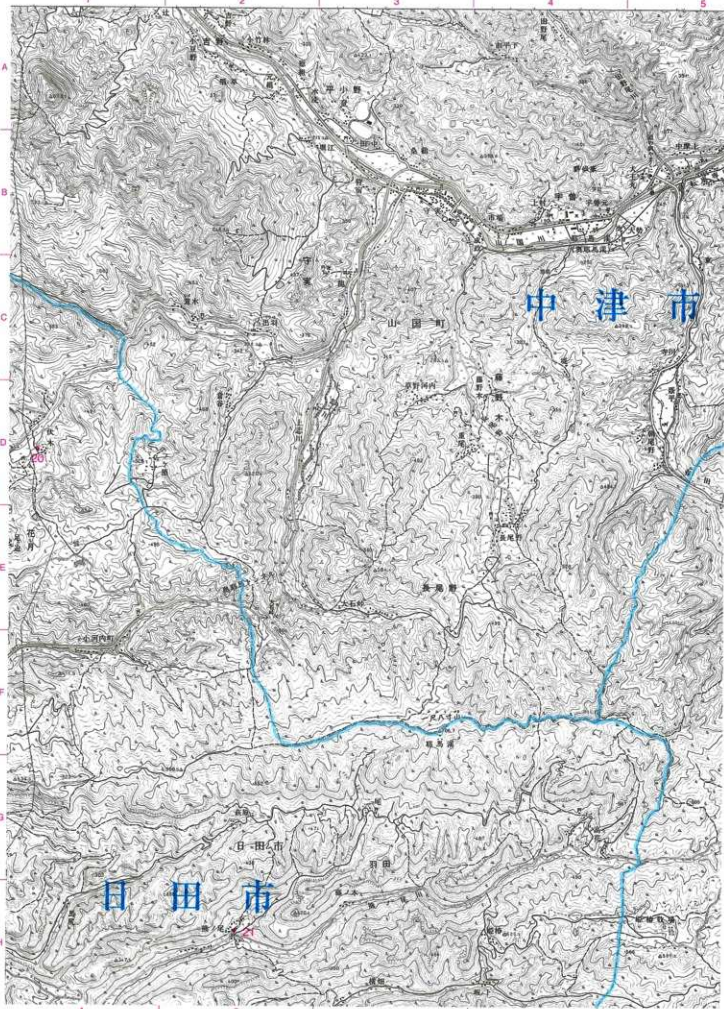
福岡県

23 大行司



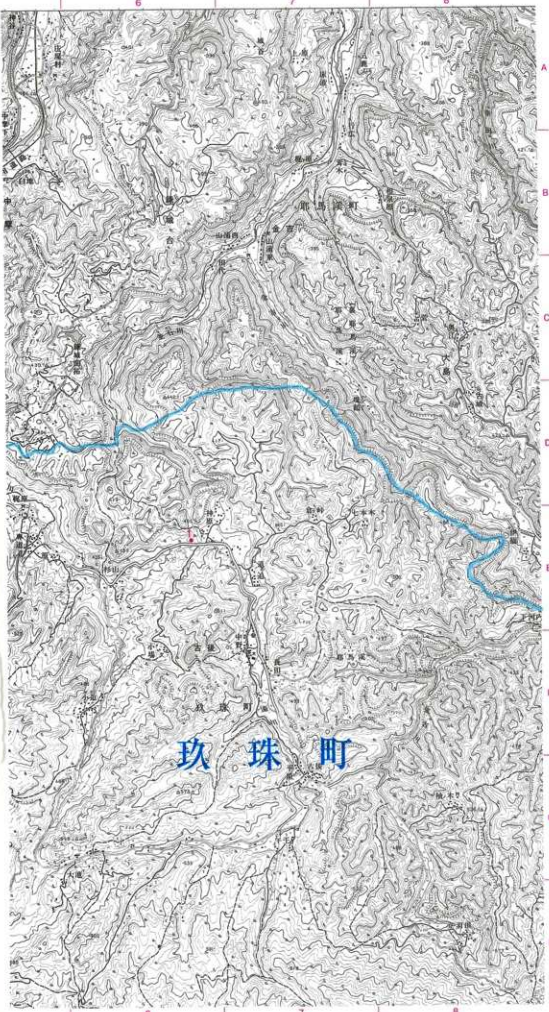
24 裏耶馬溪





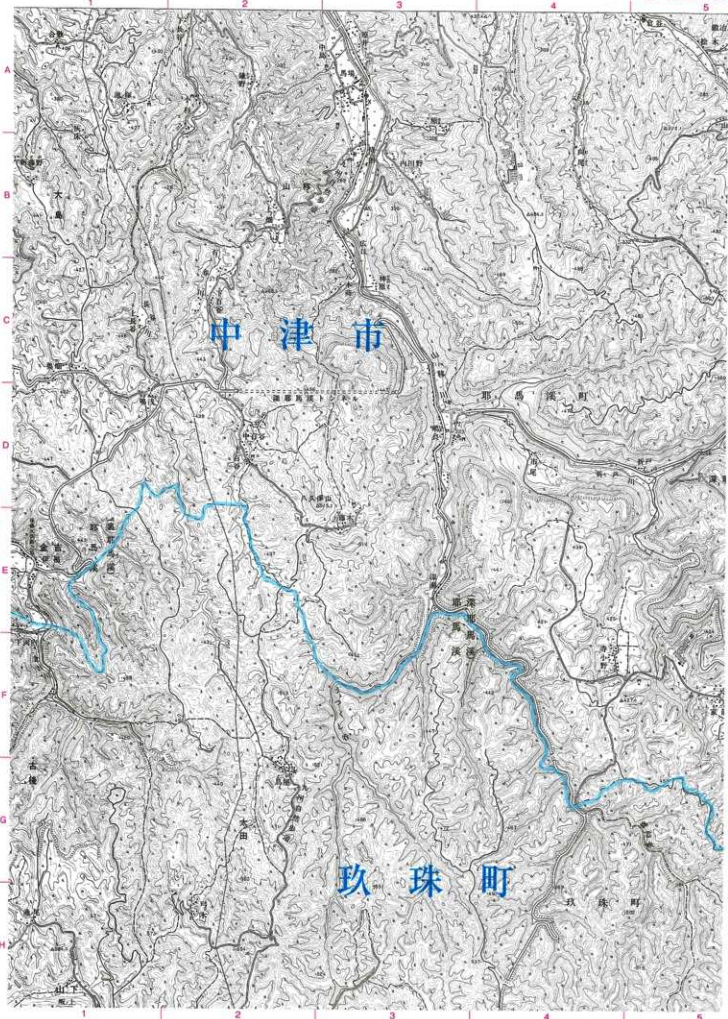
23 大行司

24 裏耶馬溪



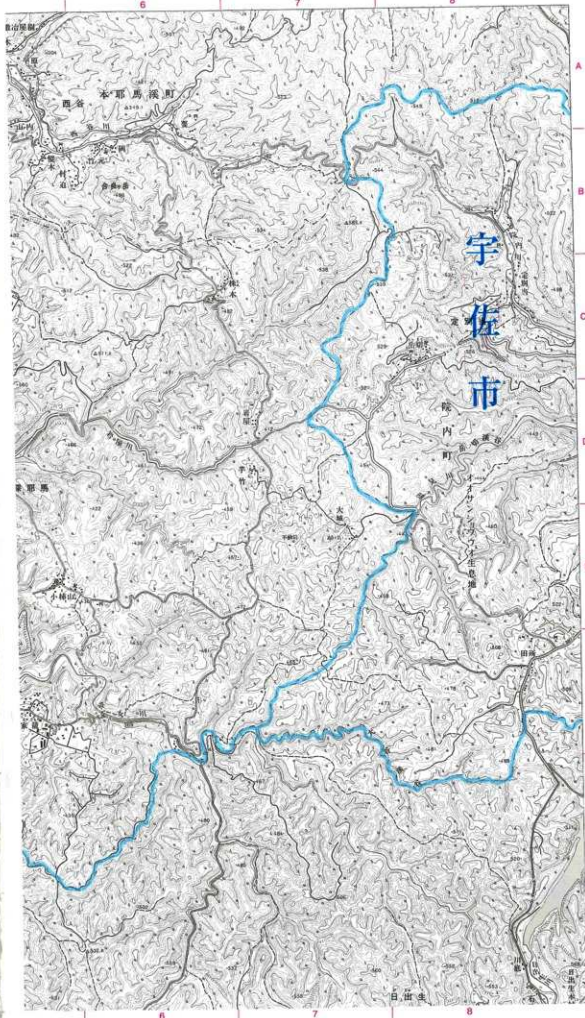
25 深耶馬溪





24
裏耶馬溪

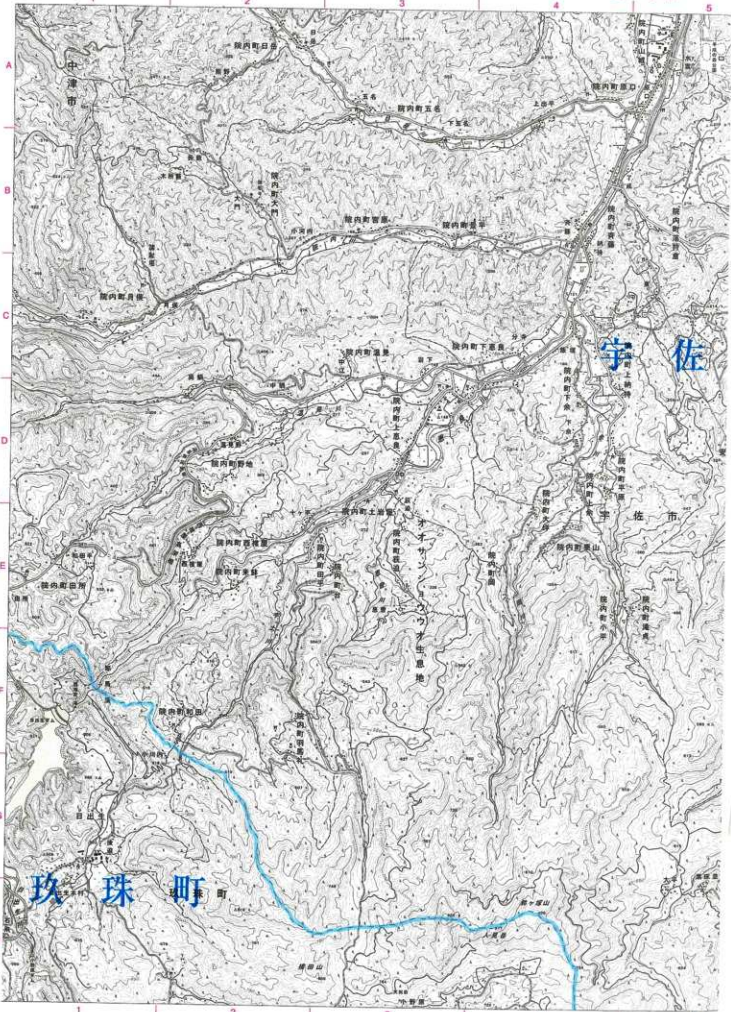
25 深耶馬溪



26 齊藤

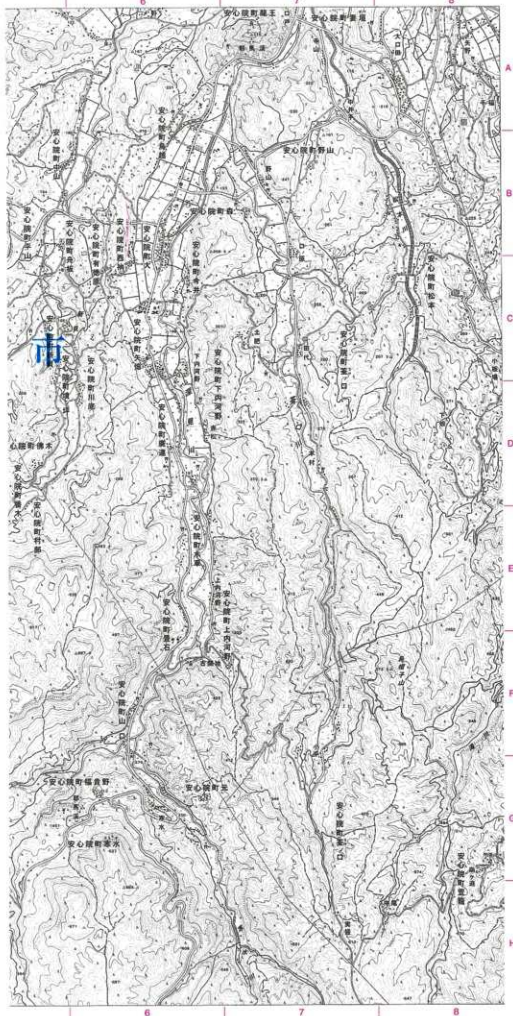
16 深耶馬溪西	17 深耶馬溪東	18 下川
24 深耶馬溪西	25 深耶馬溪東	26 齊藤
32 日田	33 日田	34 日田

1500m



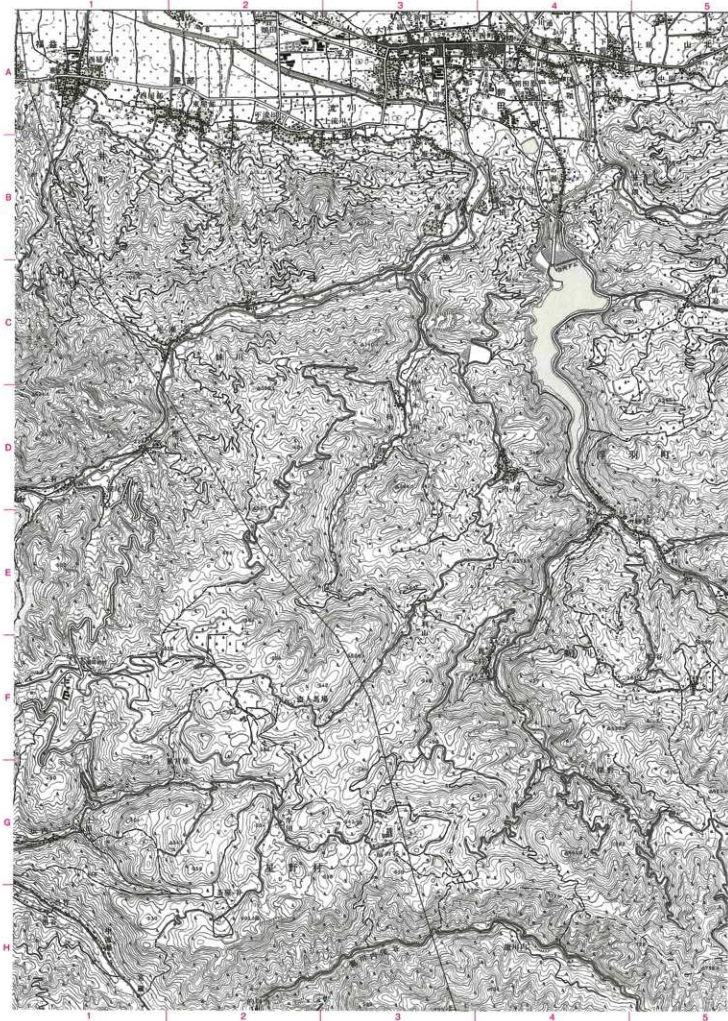
25 深耶馬溪

26 齊藤

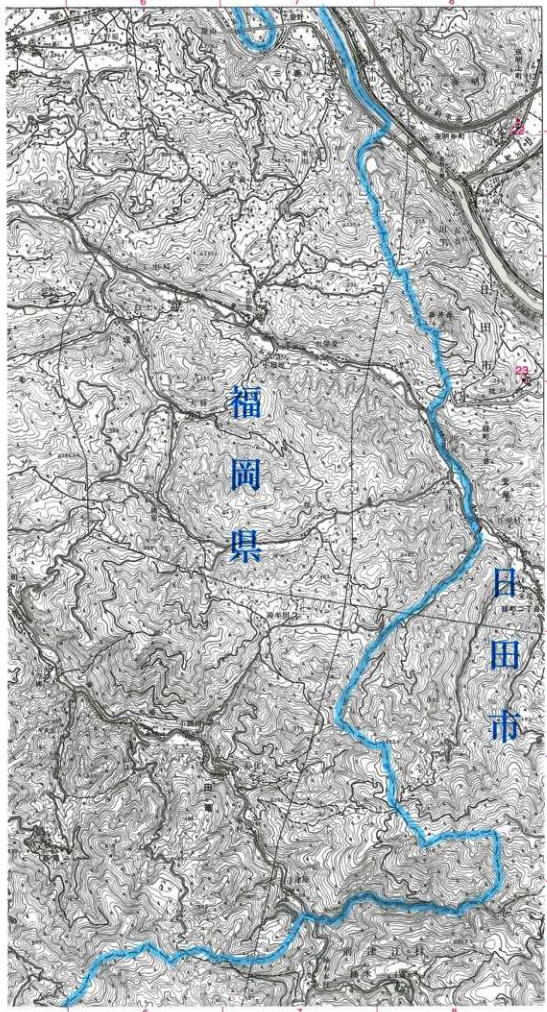


27
豊後豊岡





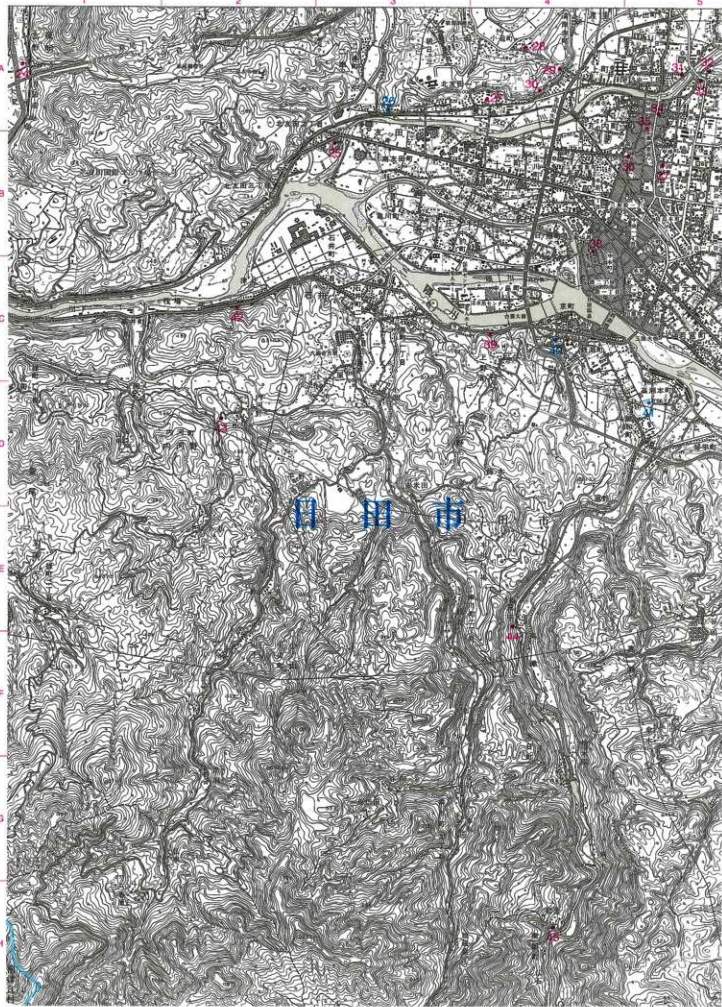
30 千足



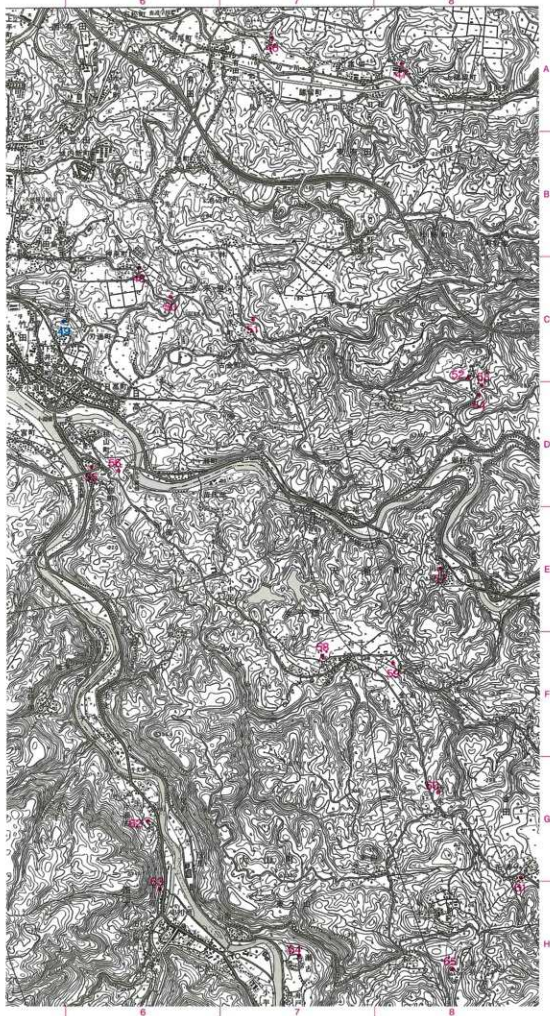
31
日田

22 森崎	23 大行司
30 千足	31 日田
35 十津	36 豊後大野





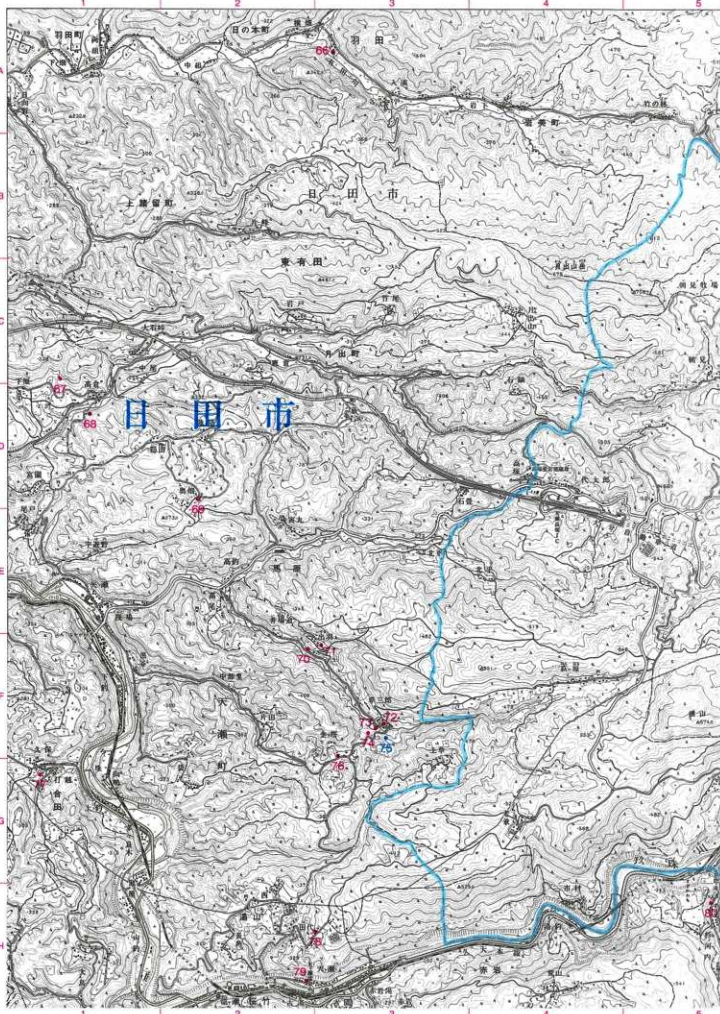
31 日田



32
天ヶ瀬

22 彦井	23 大行田	24 観音橋渡
30 千原	31 日田	32 天ヶ瀬
38 十郎	39 豊後大野	40 佐々



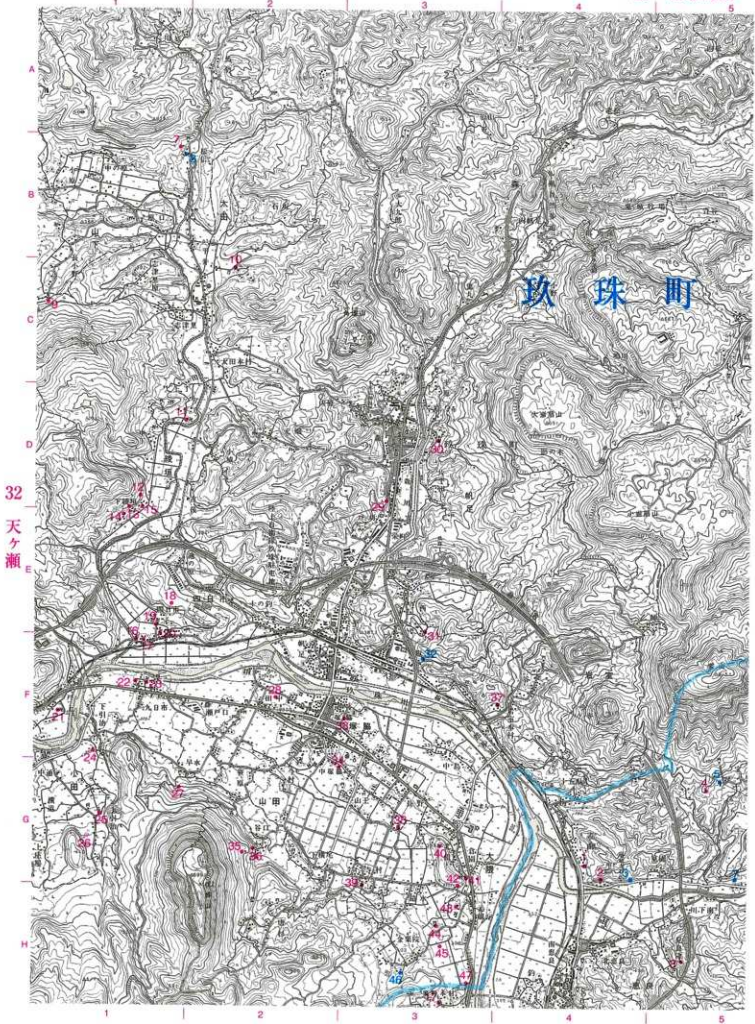


31
日
田

33
豊後森

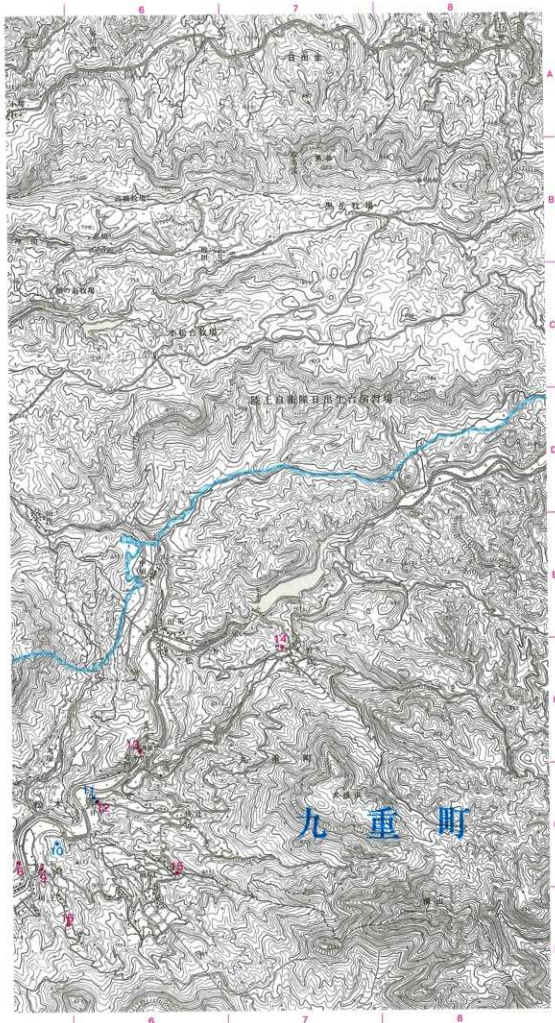
23 大行司	24 電野海浜	25 深野海浜
31 日野	32 天ヶ瀬	33 豊後森
39 豊後大野	40 枝野	41 豊後中村

1500m



32
天々瀬

33 豊後森



34
日出生台

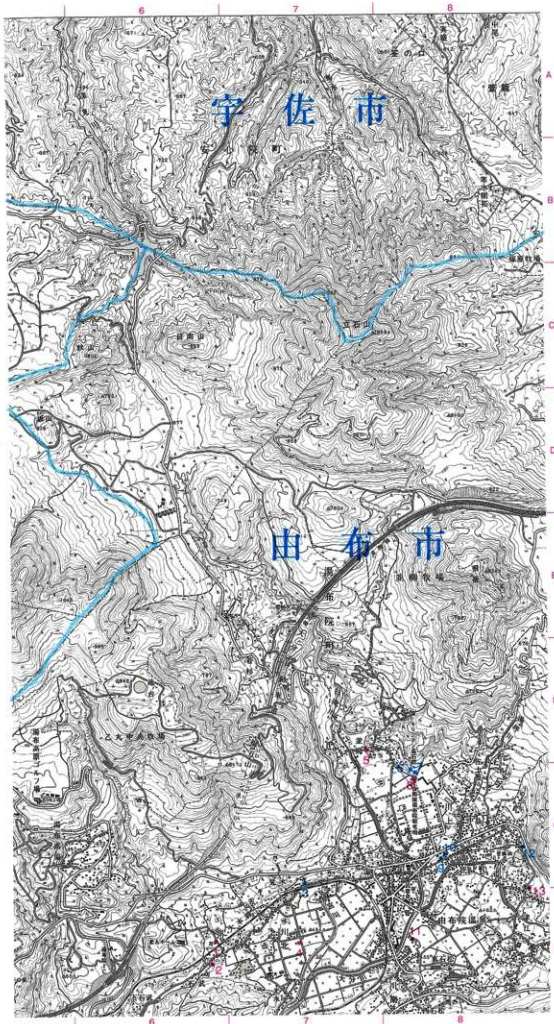
24 電取所	25 深肥馬場	26 宮原
27 宮原	33 豊後森	34 日出生台
40 窪田	41 豊後中村	42 高平





33 豊後森

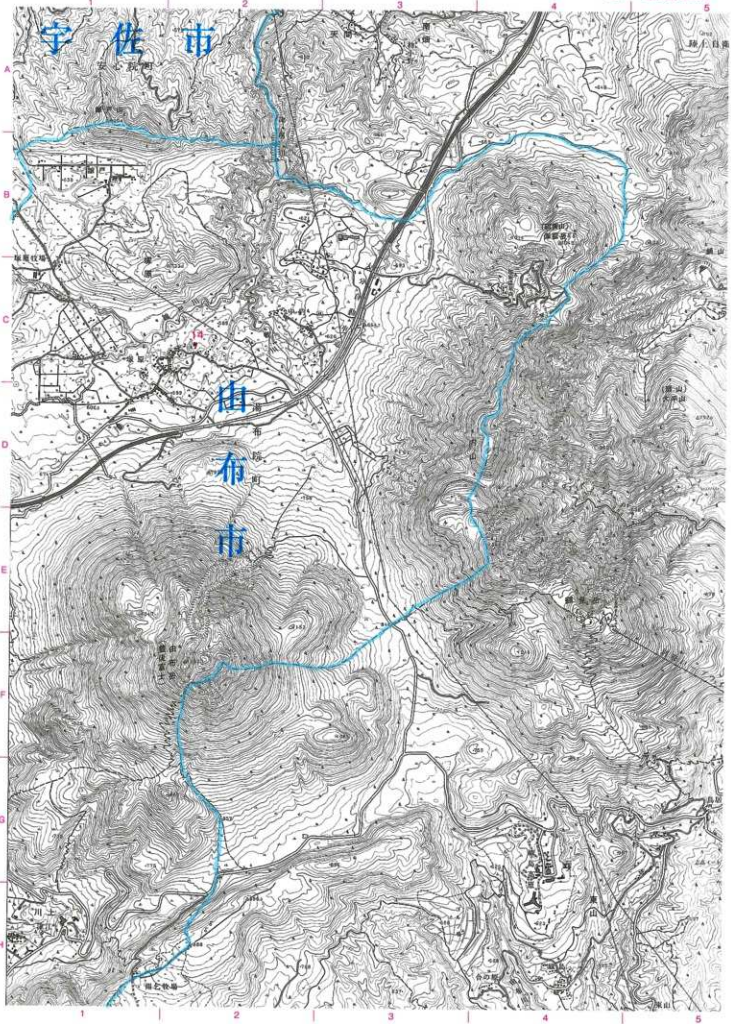
34 日出生台



35 別府西部

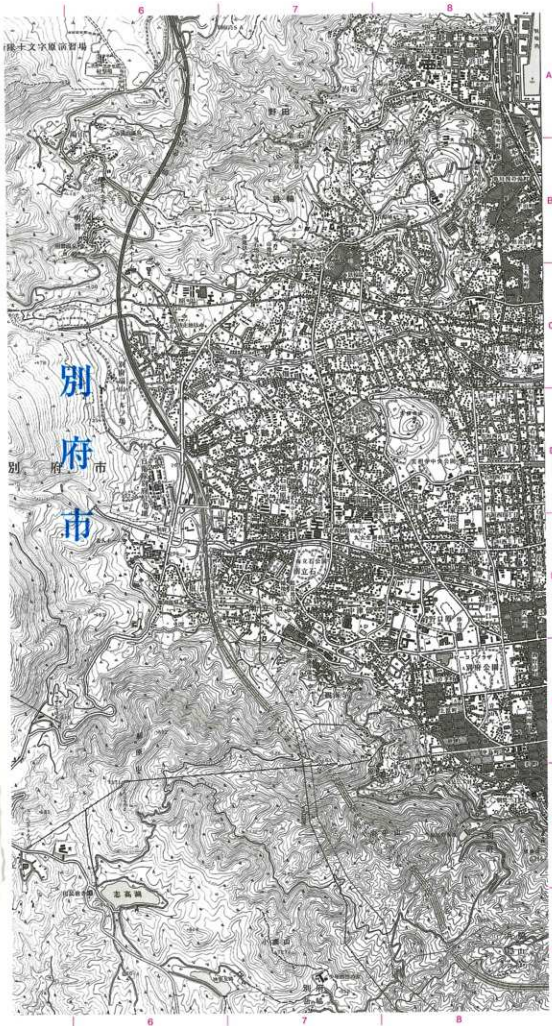
31 宇都宮東	32 宇都宮	37 宇都宮西
33 宇都宮南	34 日出生台	35 別府西部
41 宇都宮北	42 宇都宮	43 宇都宮





34
日出生台

35 別府西部



36 別府東部



