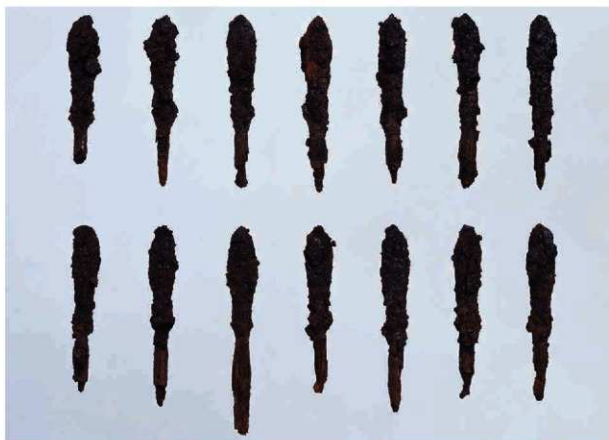
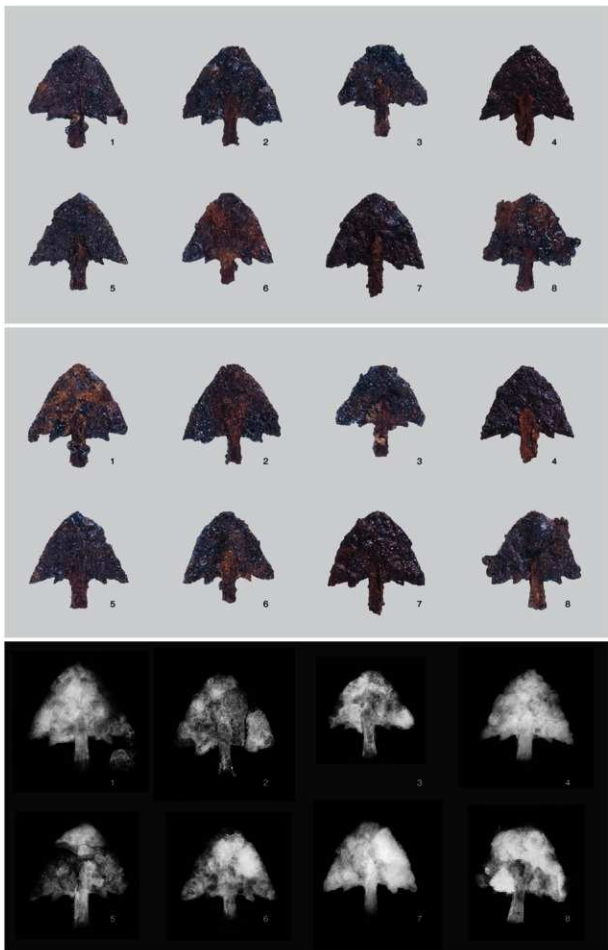




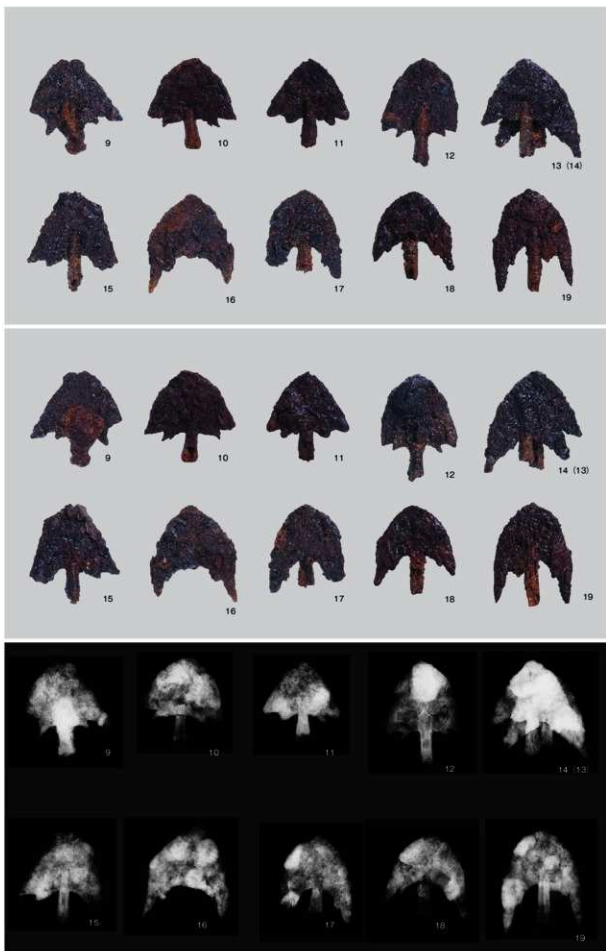
西区画西部VI群鳥舌式鉄鏃



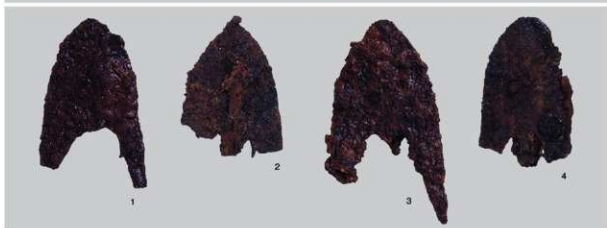
第2主体部西区画鳥舌式鉄鏃



東区画北群短茎三角式鉄鏃



東区画北群 (9)・南群 (10~19) 短茎三角式鉄鏃

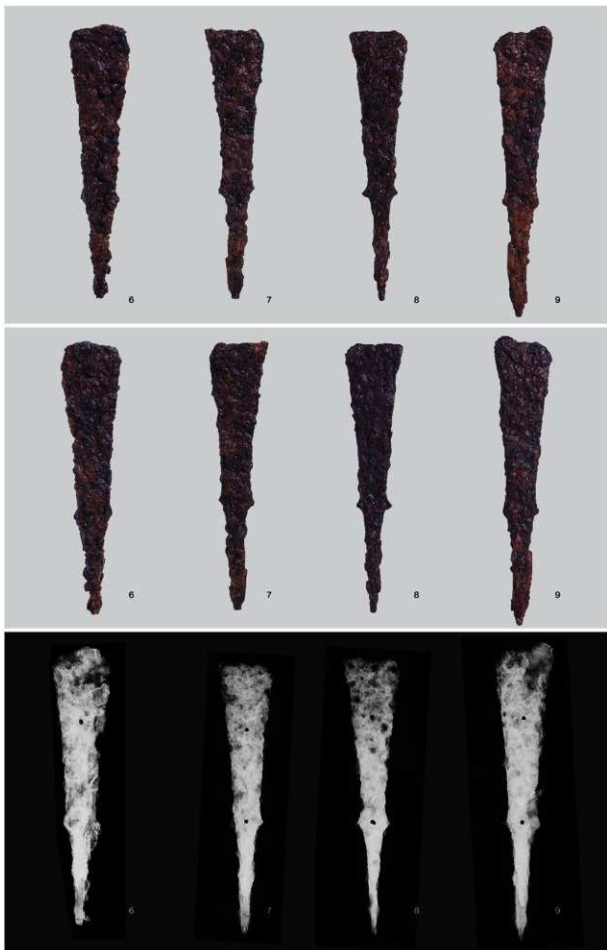


西区画東部西群短茎三角式鉄鏃



短茎三角式鉄鏃の根拵み遺存状態

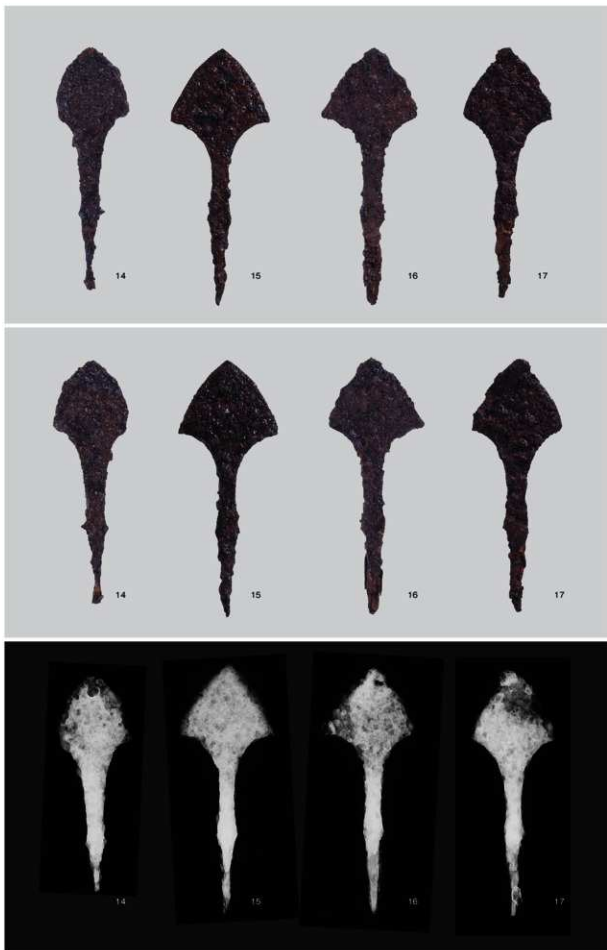




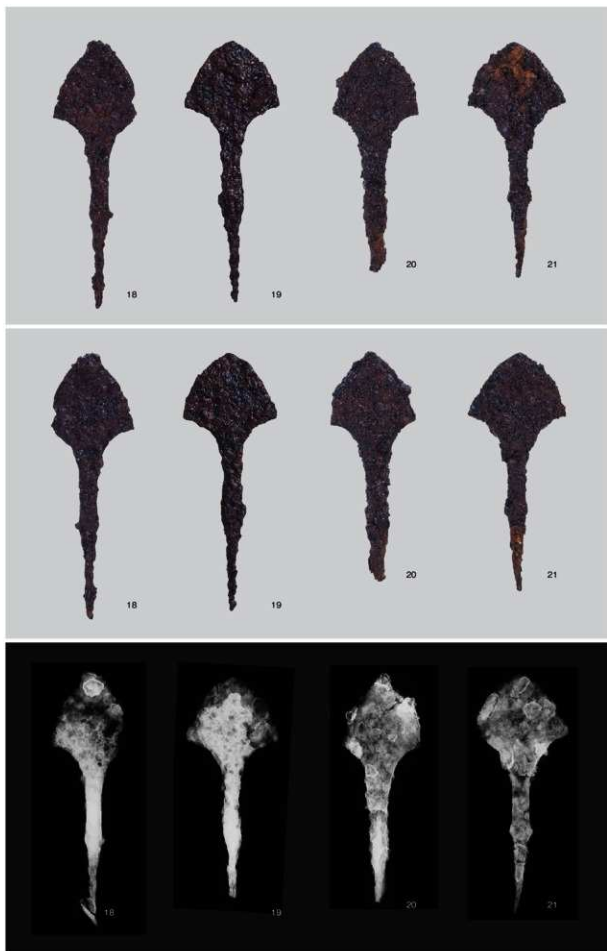
西区南東部方頭式鉄鏃



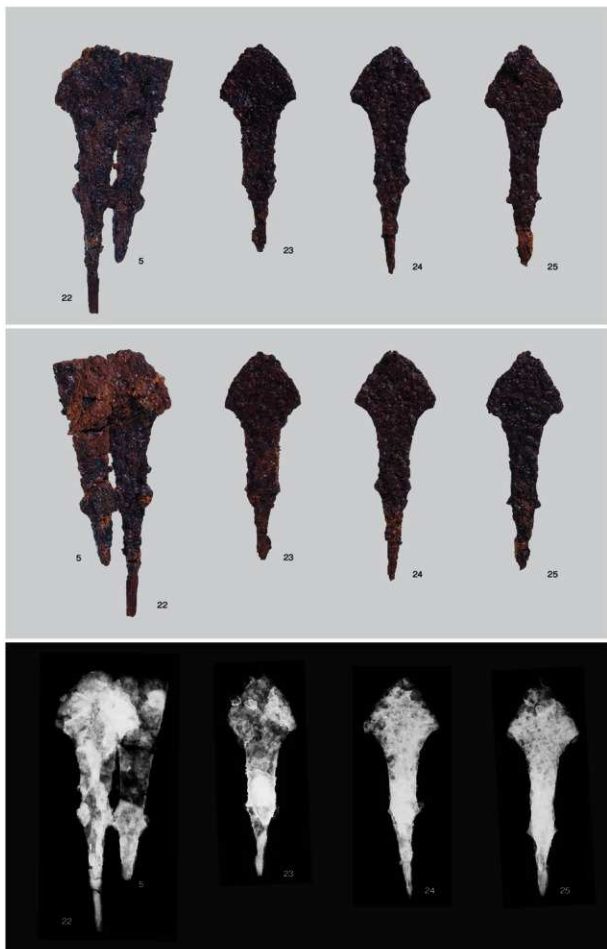
西区画東部三角形式鉄鏃 (1)



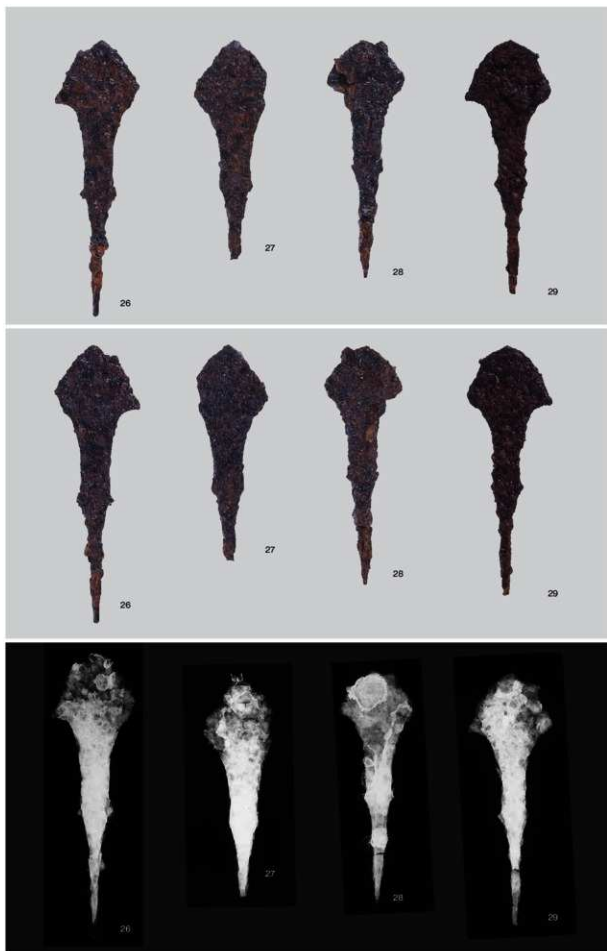
西区画東部三角形鉄鏃（2）



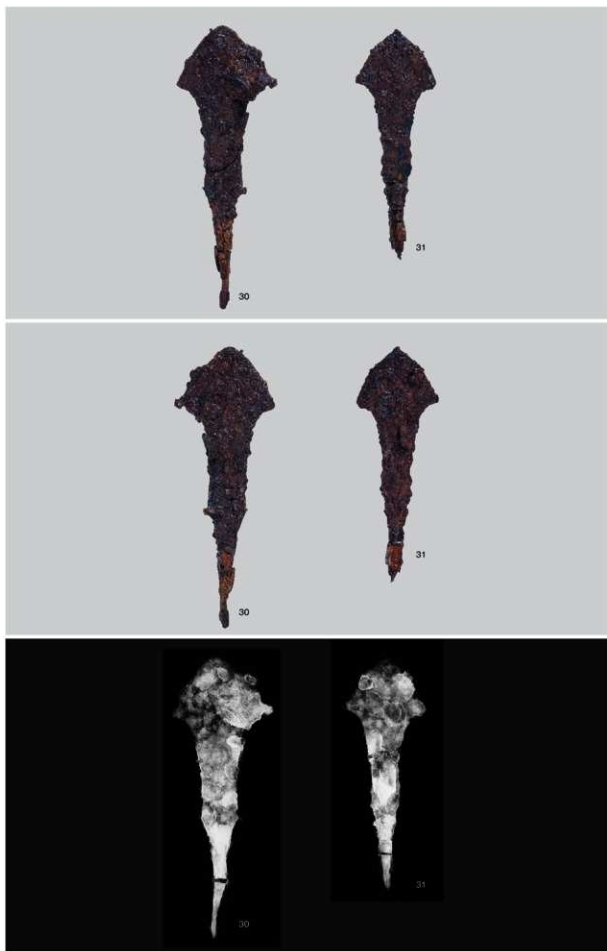
西区画東部三角形式鉄鏃 (3)



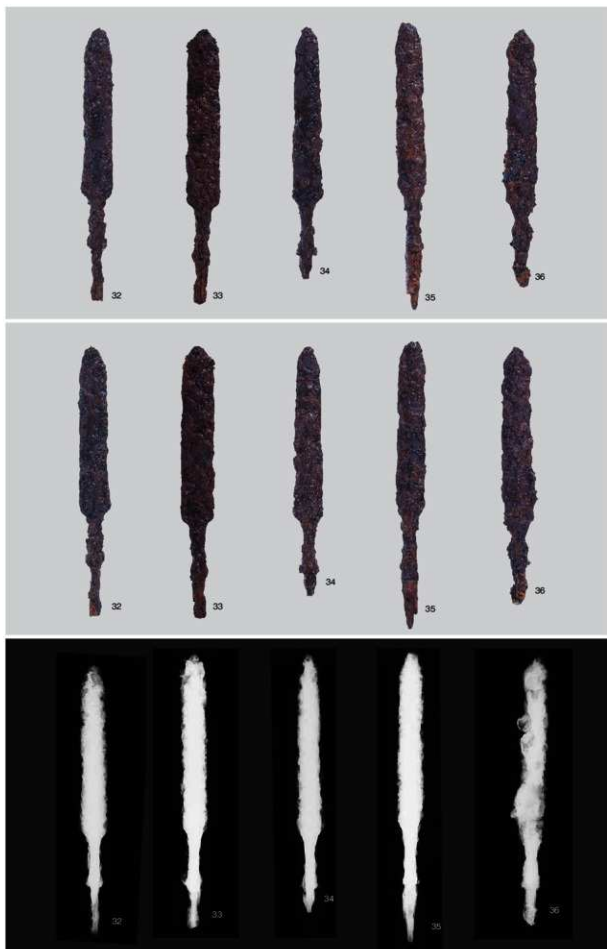
西区画東部三角形鉄鏃（4）



西区画東部三角形式鉄鏃（5）

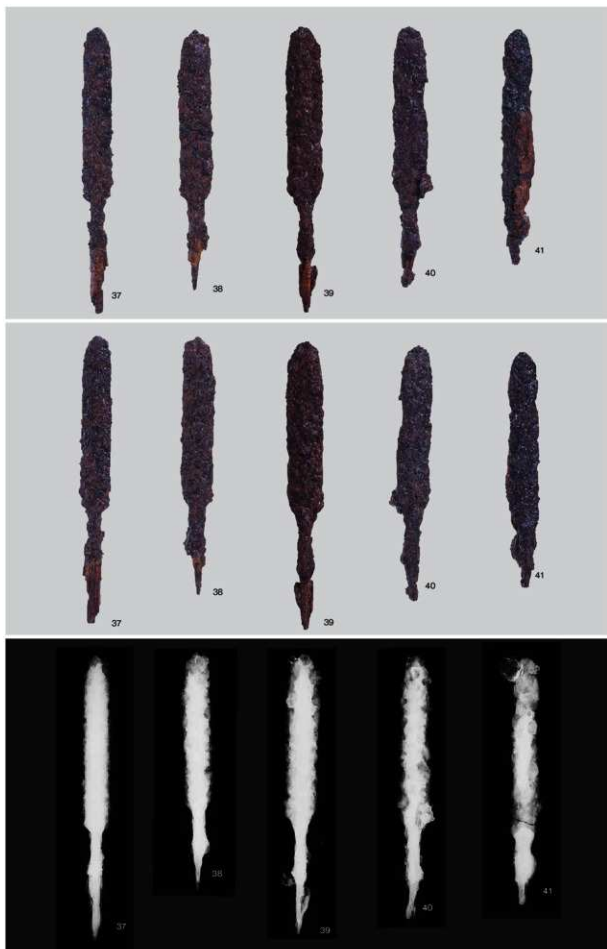


西区画東部三角形鉄鏃（6）

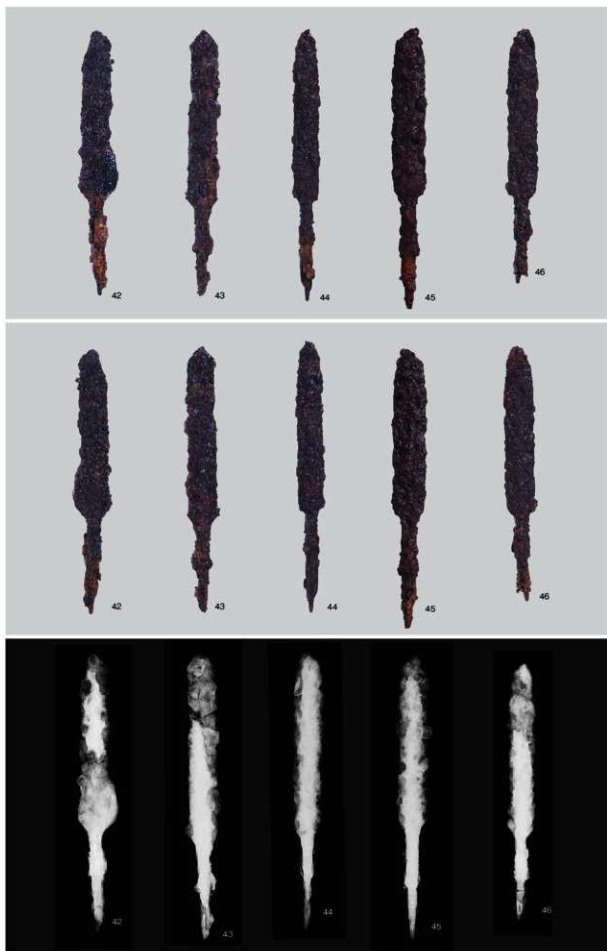


西区画東部柳葉式A鉄鏃(1)

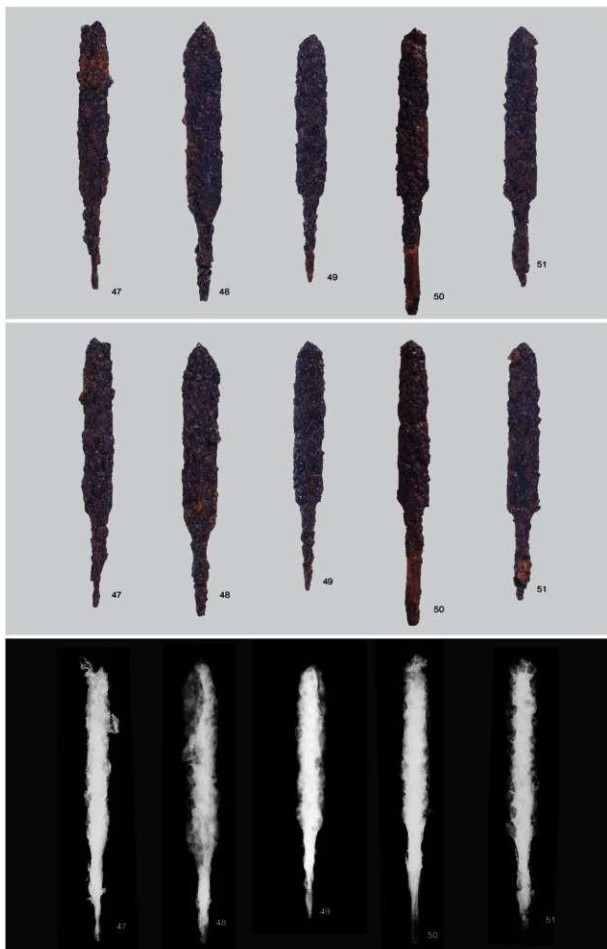




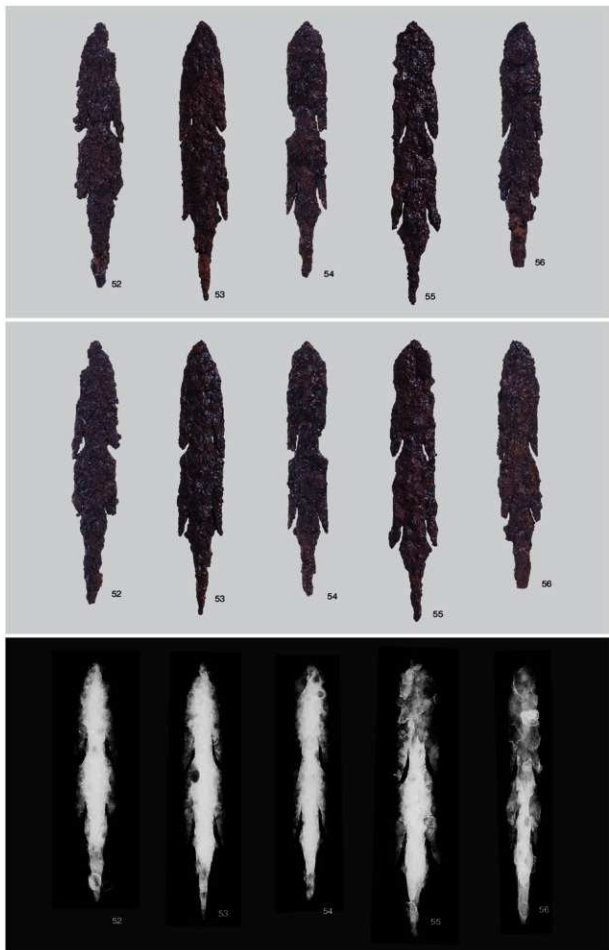
西区画東部柳葉式A鉄鏃(2)



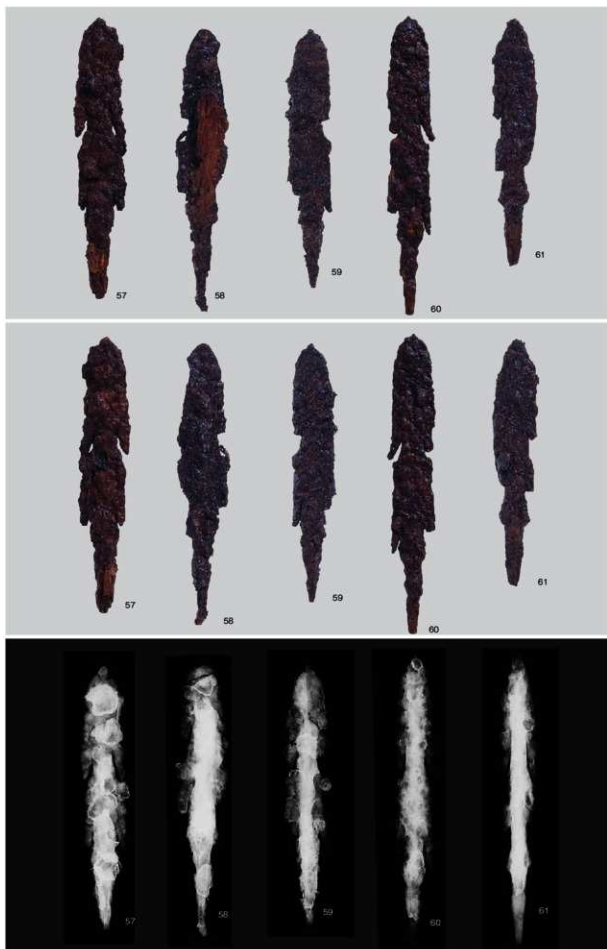
西区画東部柳葉式A鉄鏃(3)



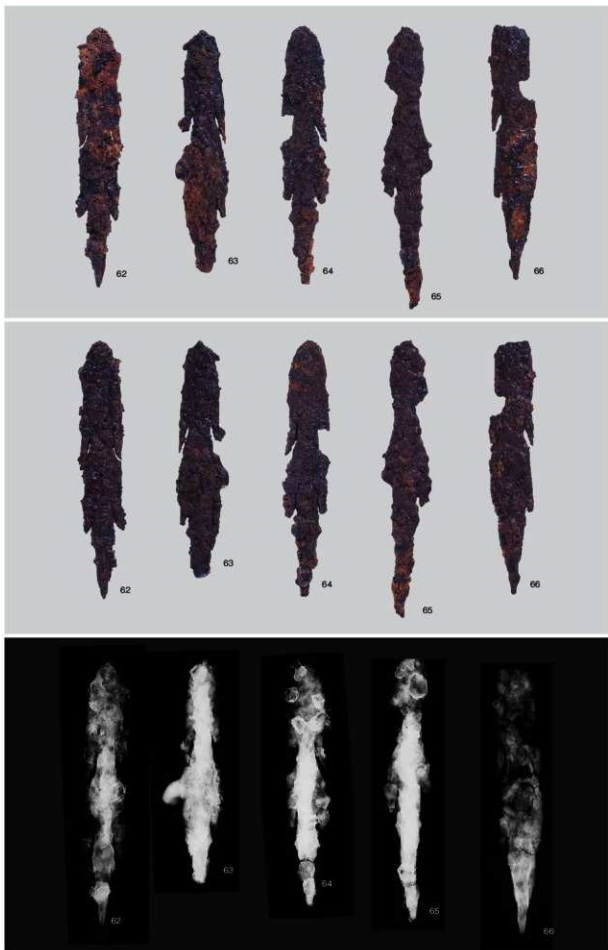
西区画東部柳葉式A鉄鏃(4)



西区画東部二段脇扶柳葉式A鉄鏃(1)



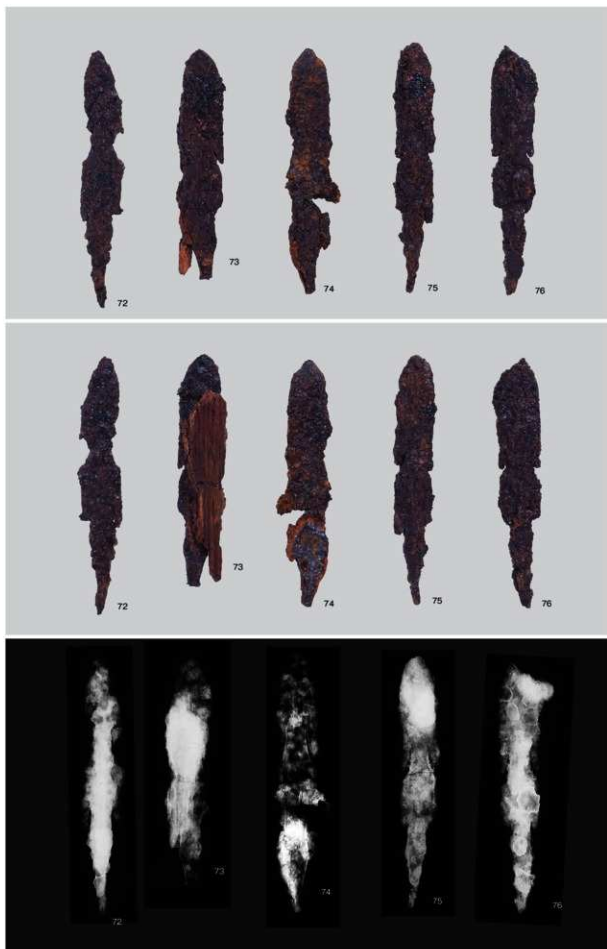
西区画東部二段脇扶柳葉式A鉄鏃(2)



西区画東部二段脇扶柳葉式A鉄錐(3)

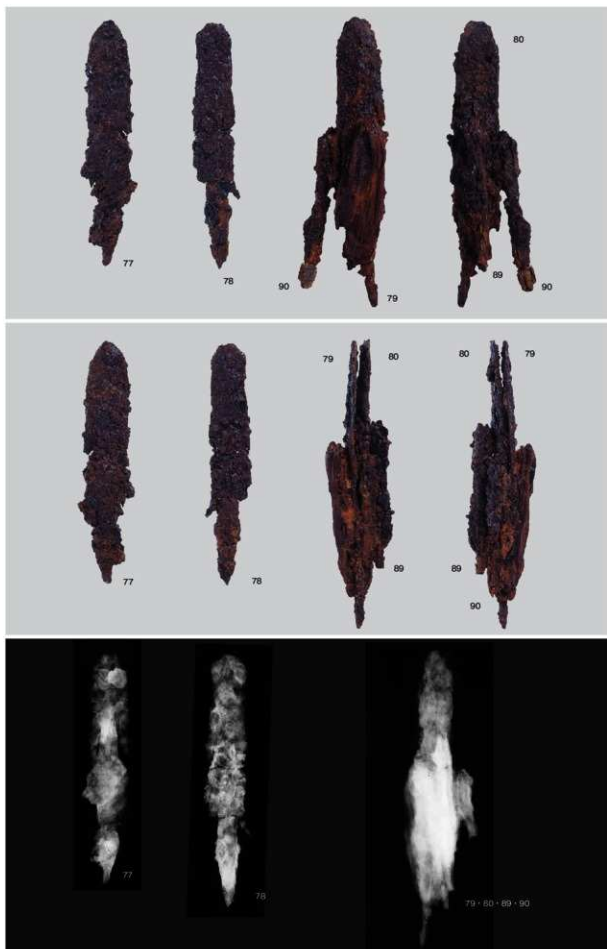


西区画東部二段脇扶柳葉式A鉄鏃(4)

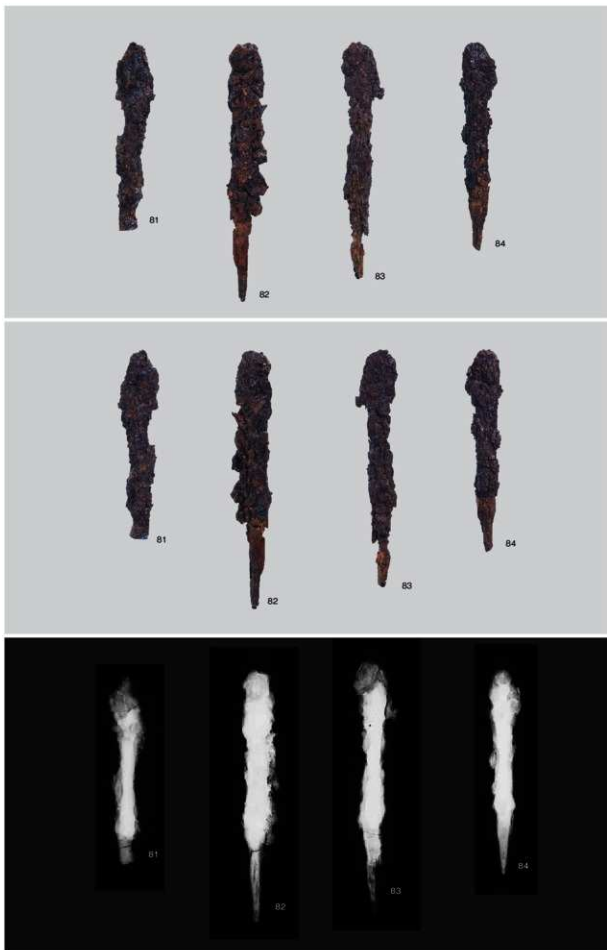


西区画東部二段脇扶柳葉式A鉄鏃（5）

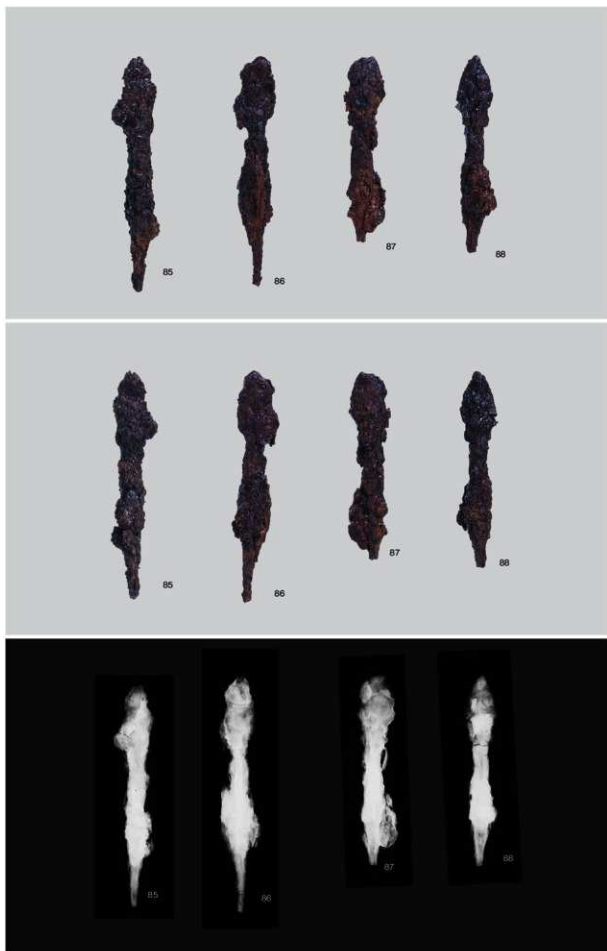




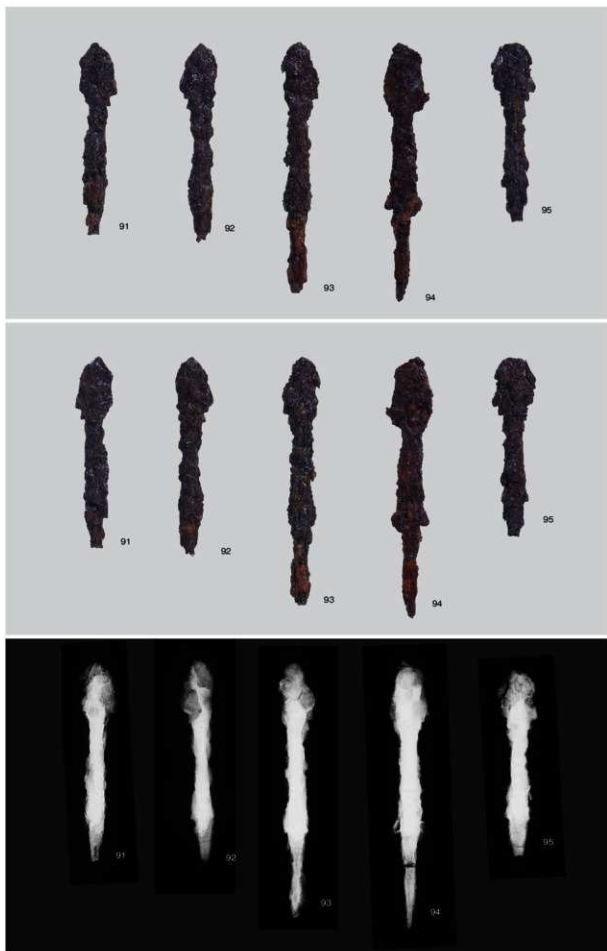
西区画東部二段腸扶柳葉式A鉄鎌(6)



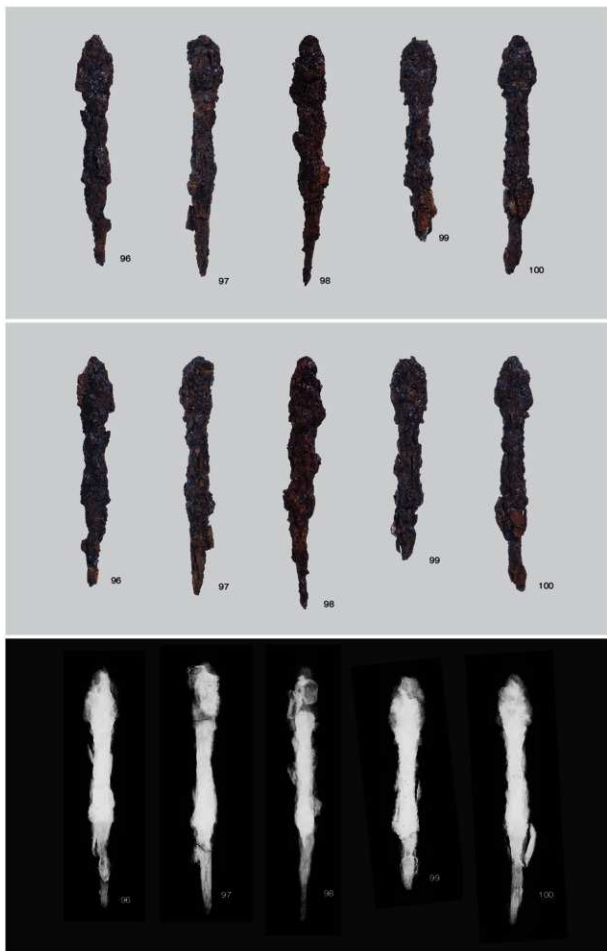
西区画東部北群短頸三角形式鉄鏃（1）



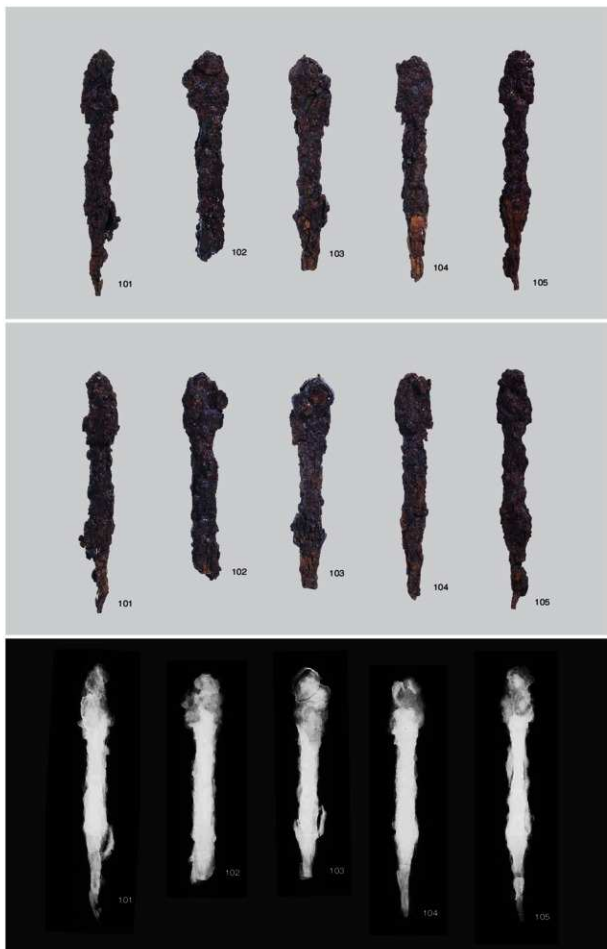
西区画東部北群短頭三角形形式鉄鏃（2）



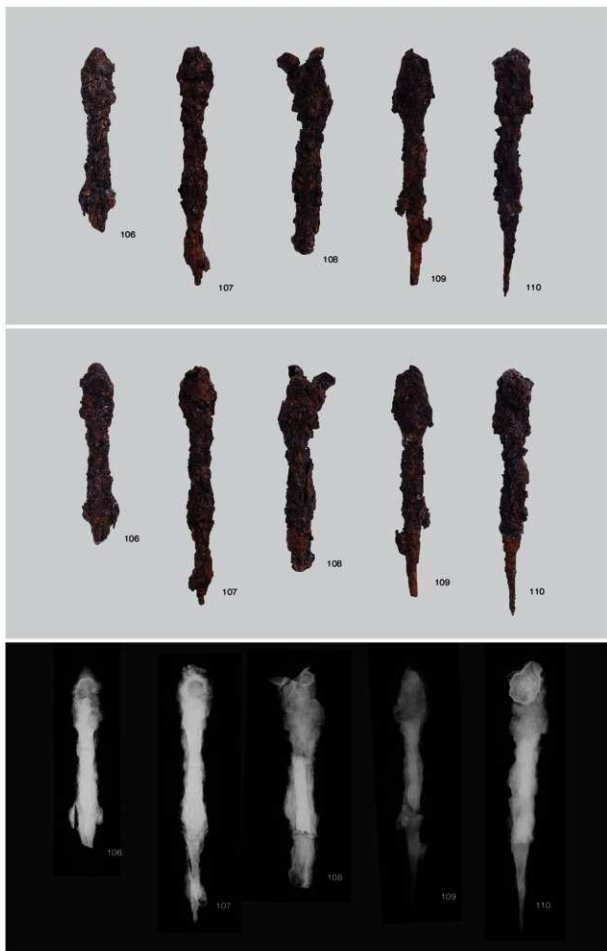
西区画東部北群短頸三角形鉄鏃 (3)



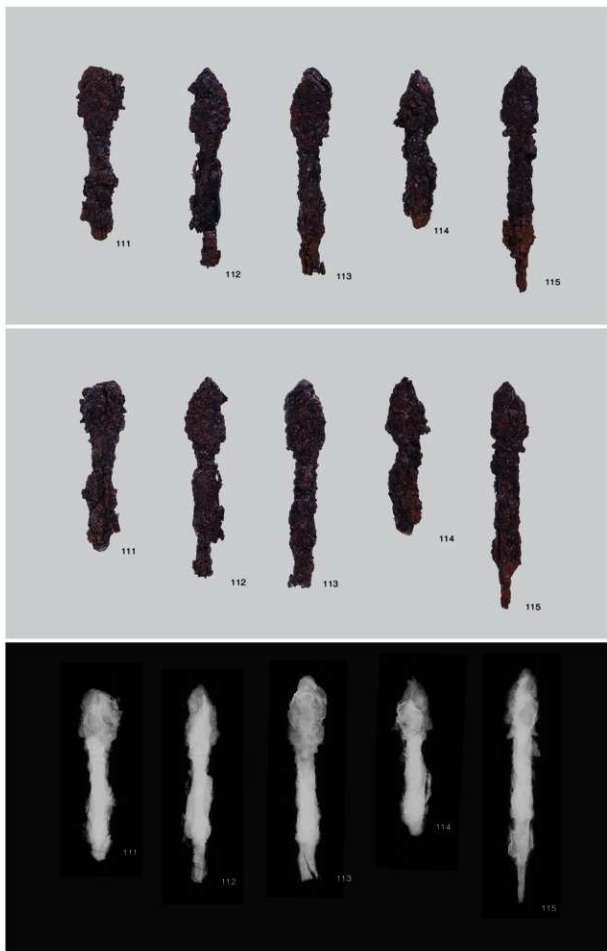
西区画東部北群短頭三角形鉄鏃（4）



西区画東部北群短頸三角形式鉄鏃 (5)



西区画東部北群短頭三角形鉄鏃（6）

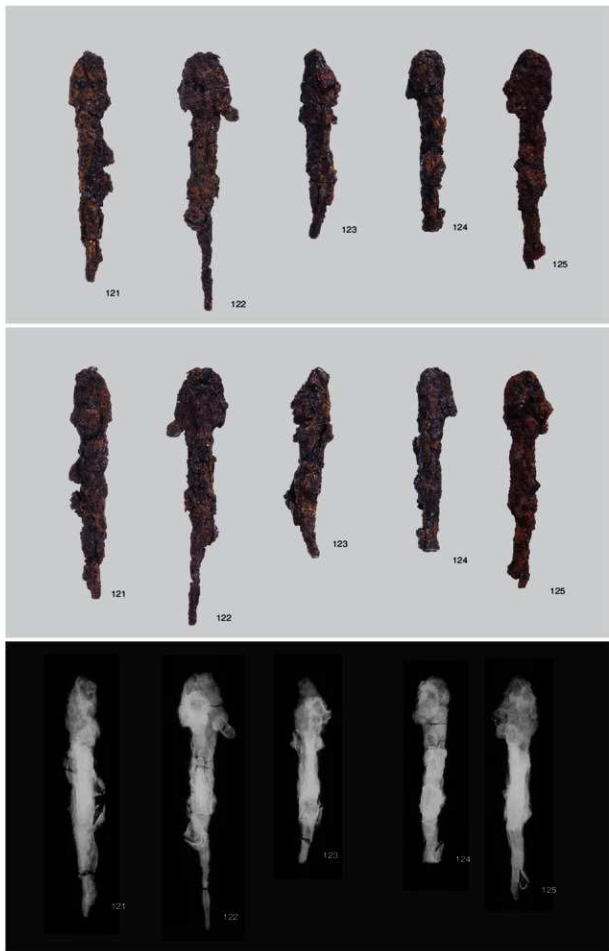


西区画東部北群短頸三角形鉄鏃（7）

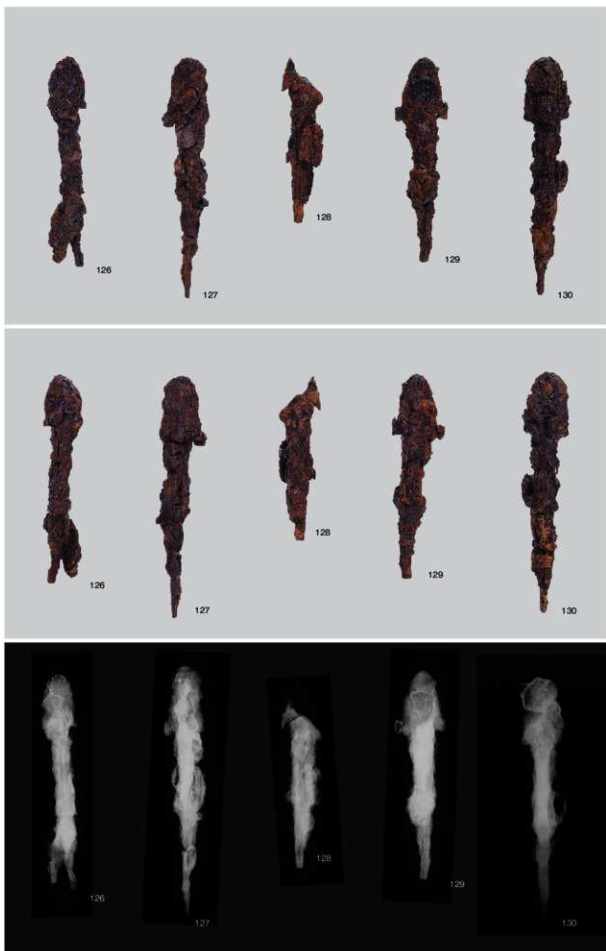




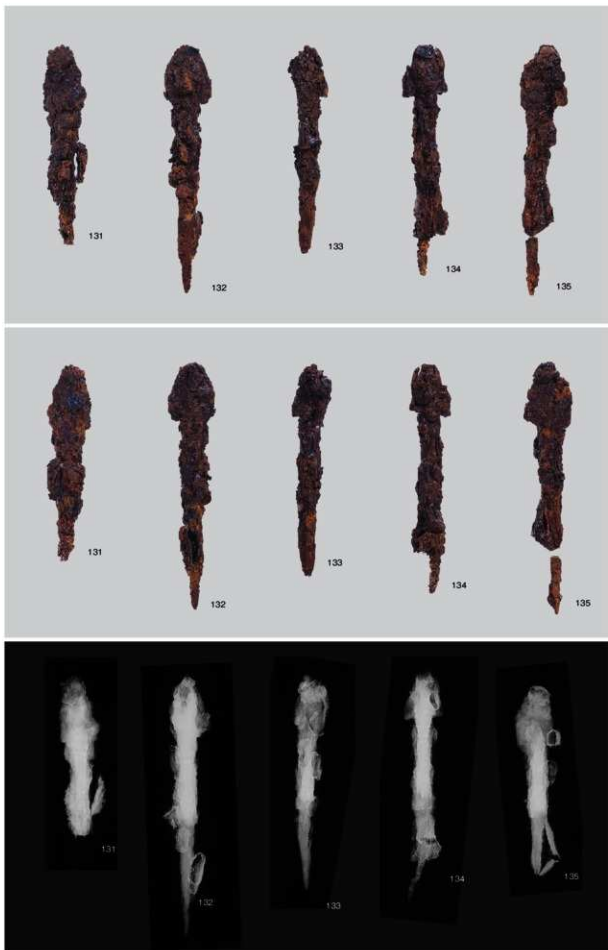
西区画東部北群短頭三角形鉄鏃（8）



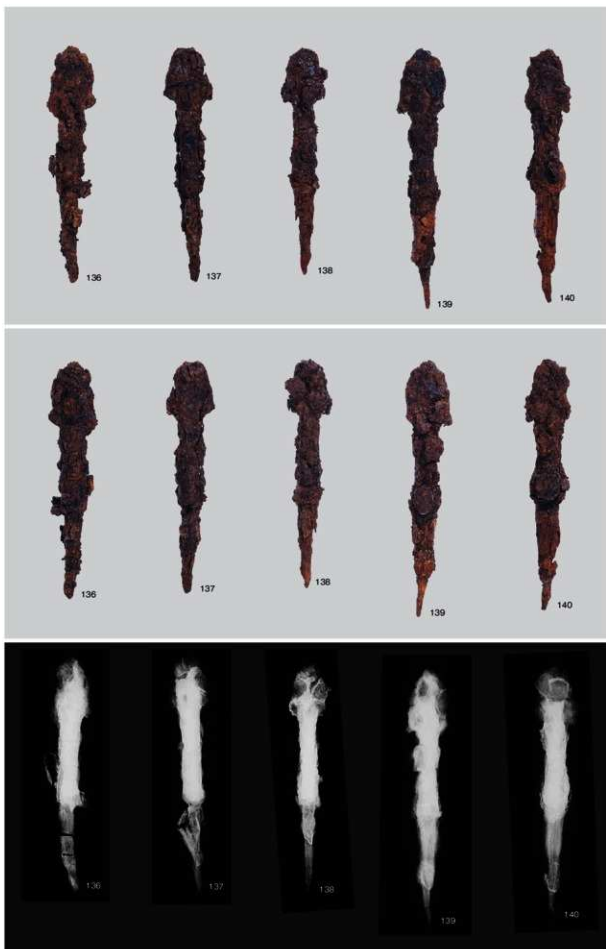
西区画西部 I 群短頸三角形鉄鏃 (1)



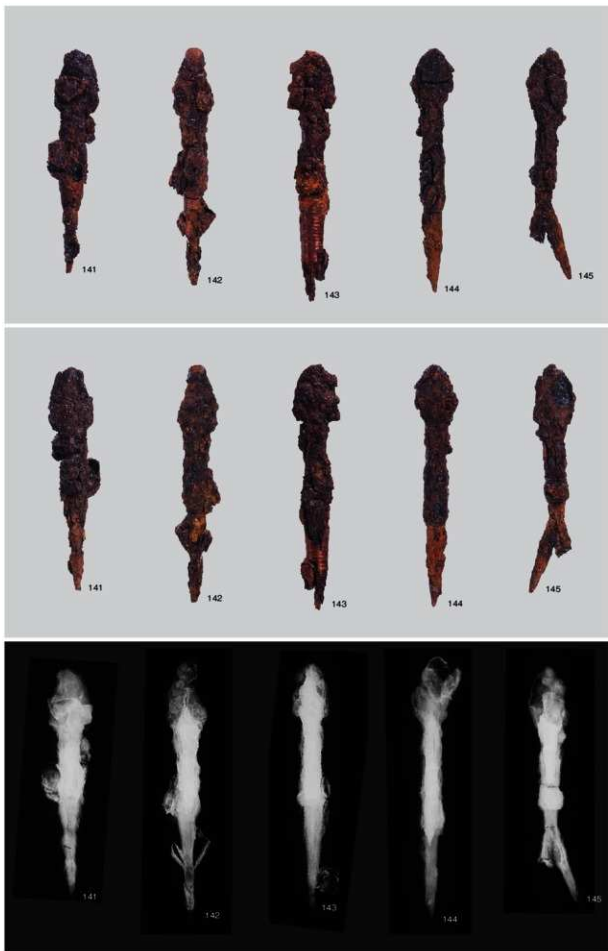
西区画西部I群短頭三角形形式鉄鏃(2)



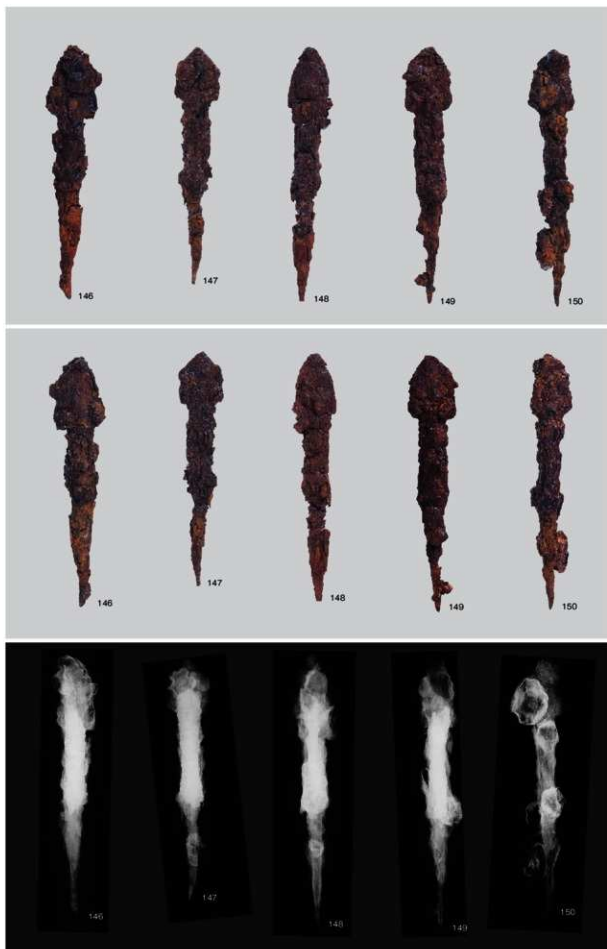
西区画西部 I 群短頸三角形形式鉄鏃 (3)



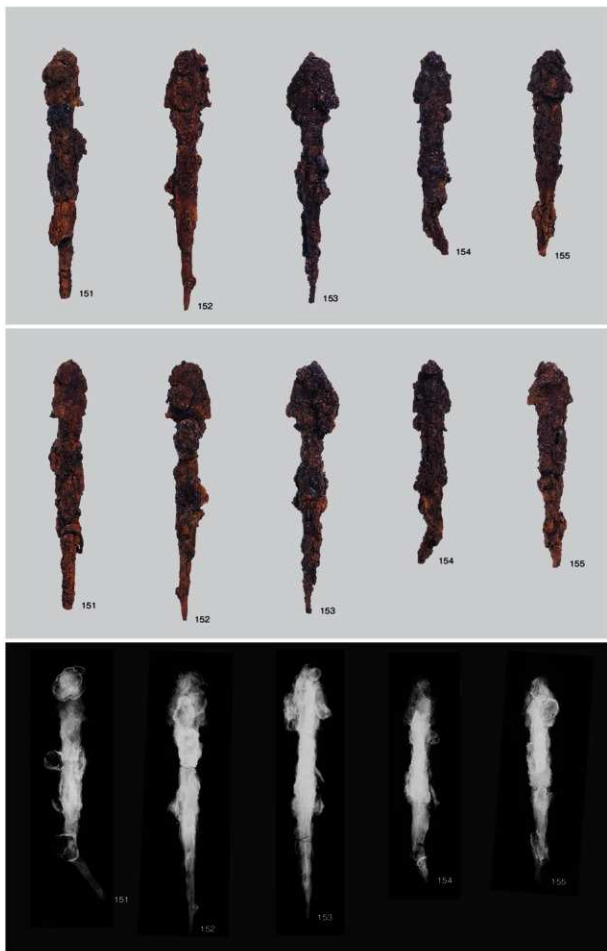
西区画西部I群短頭三角形鉄鏃(4)



西区画西部 I 群短頸三角形鉄鏃 (5)

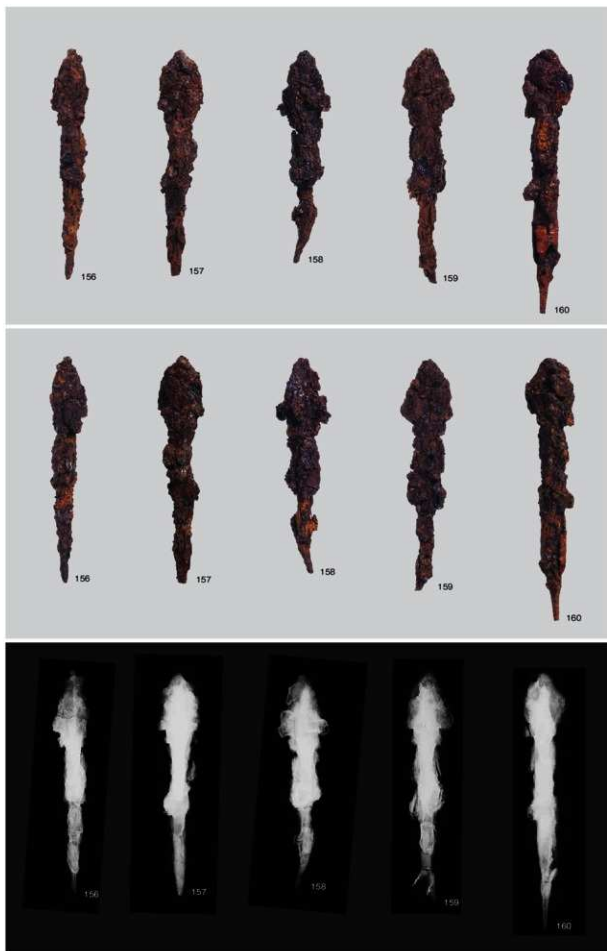


西区画西部I群短頭三角形鉄鏃(6)



西区画西部 I 群短頸三角形形式鉄鏃 (7)

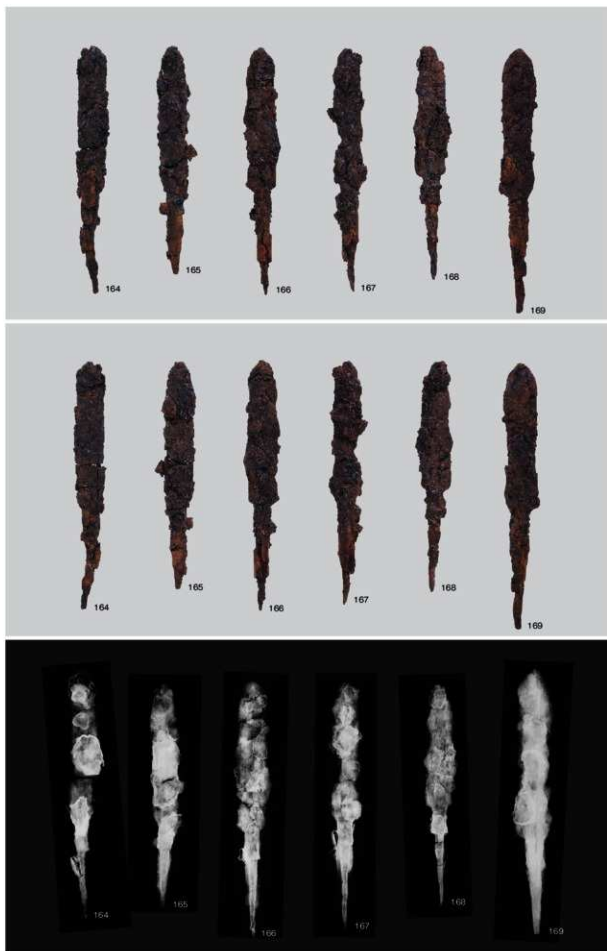




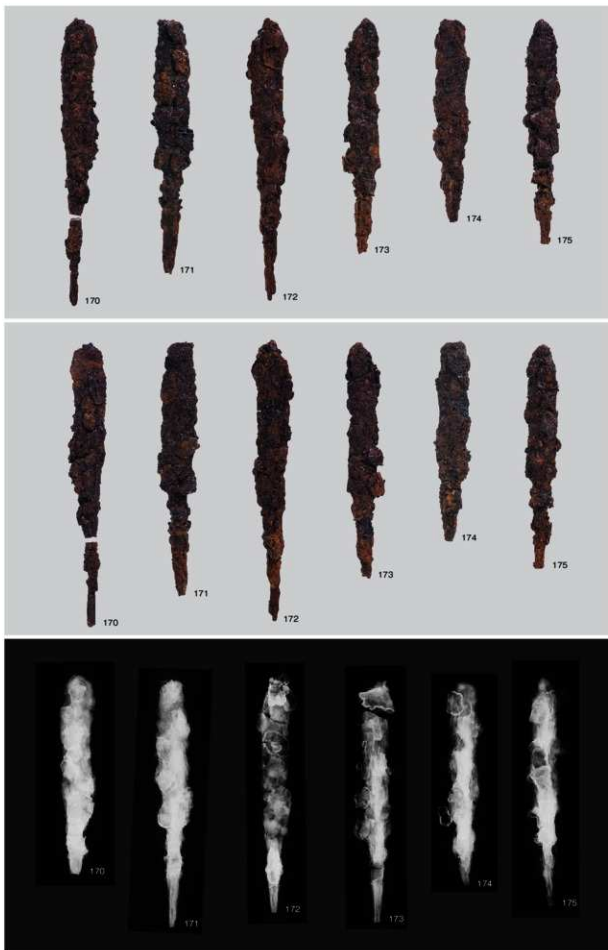
西区画西部 I 群短頸三角形鉄鏃 (8)



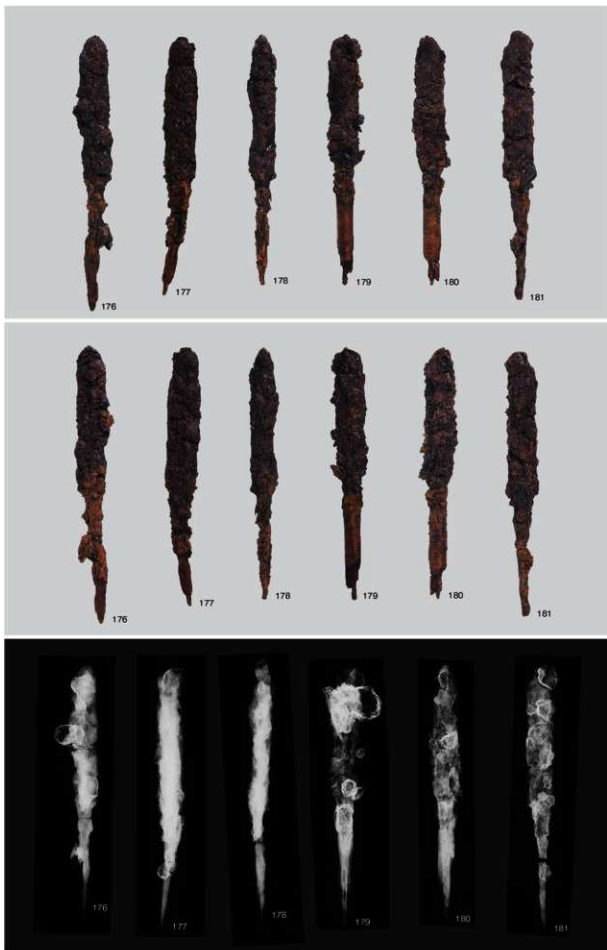
西区画西部 I 群短頸三角形形式鉄鏃 (9)



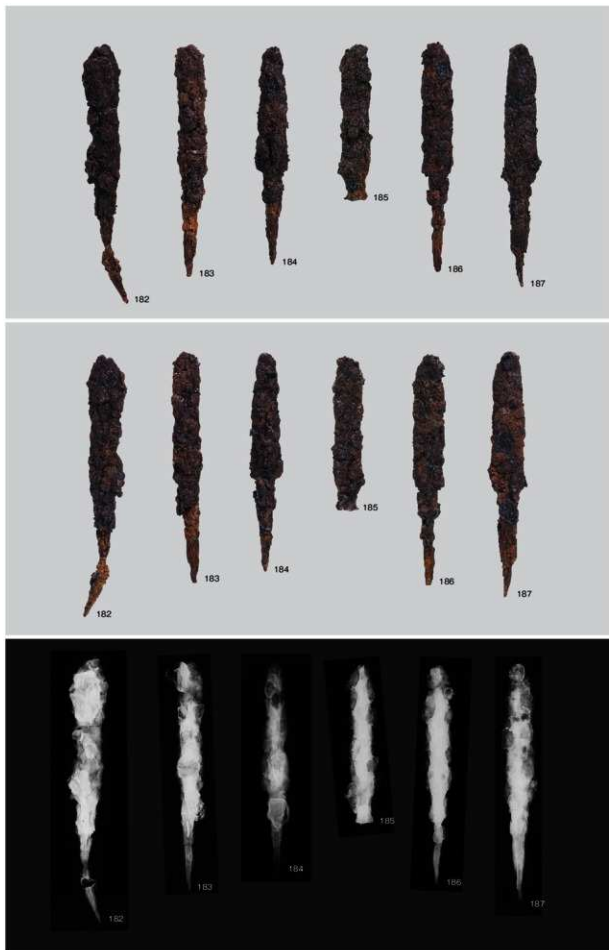
西区画西部Ⅱ群柳葉式鉄鏃(1)



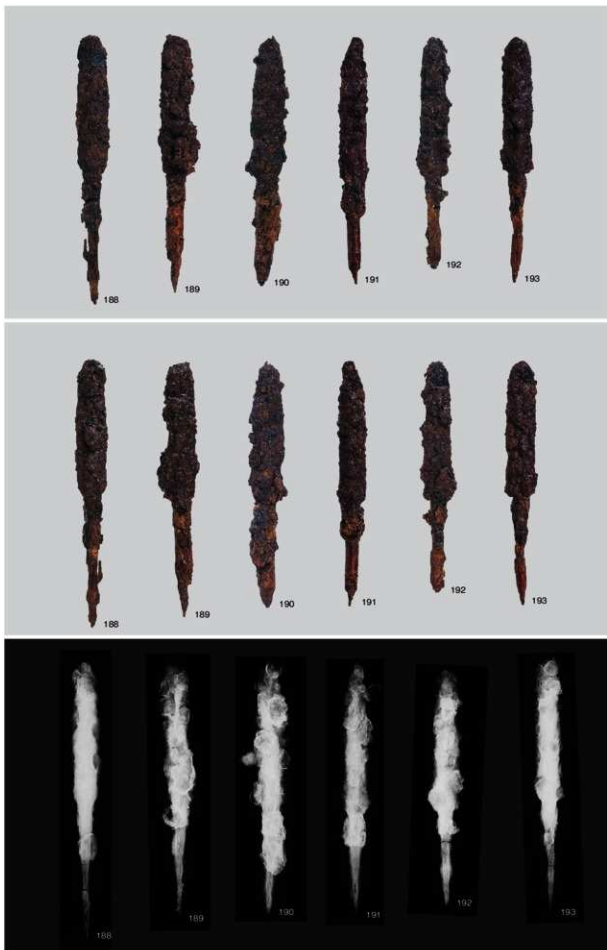
西区画西部Ⅱ群柳葉式鉄鏃（2）



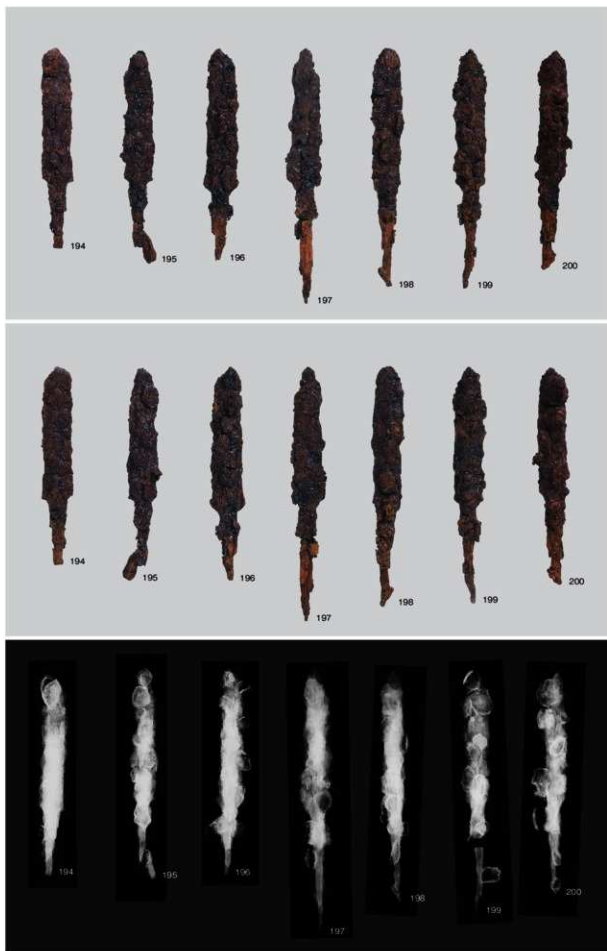
西区画西部Ⅱ群柳葉式鉄鏃(3)



西区画西部Ⅱ群柳葉式鉄鏃(4)

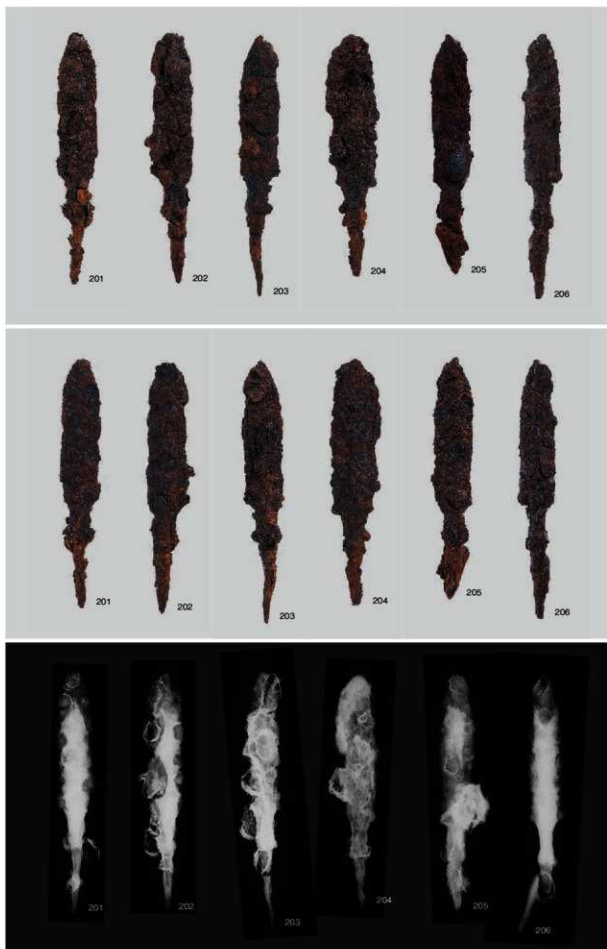


西区画西部Ⅱ群柳葉式鉄鏃(5)

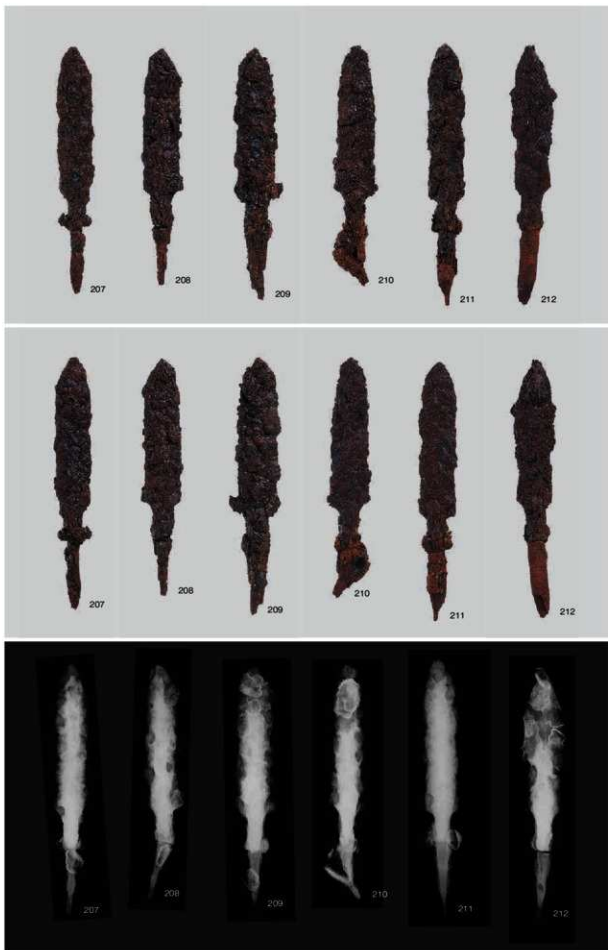


西区画西部Ⅱ群柳葉式鉄鏃(6)

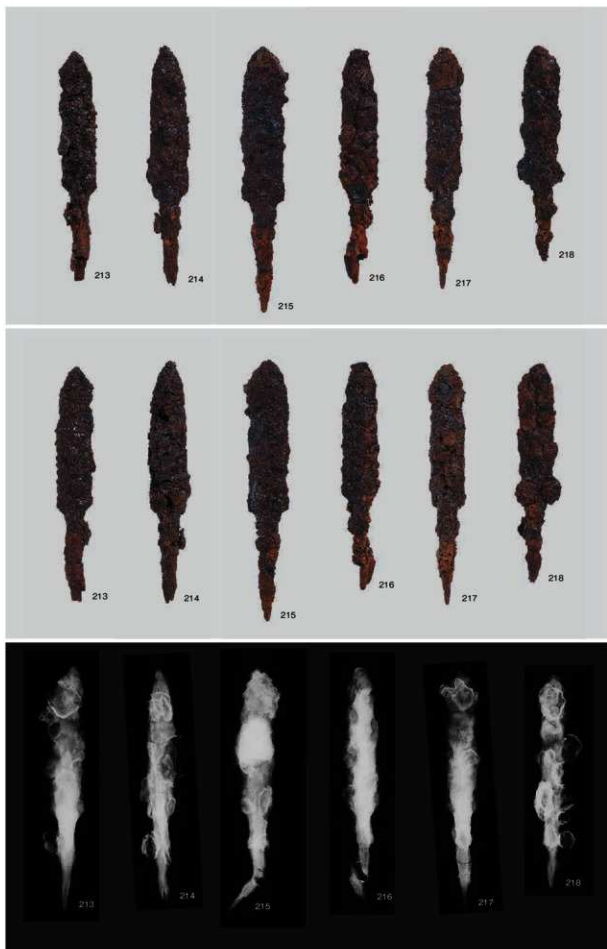




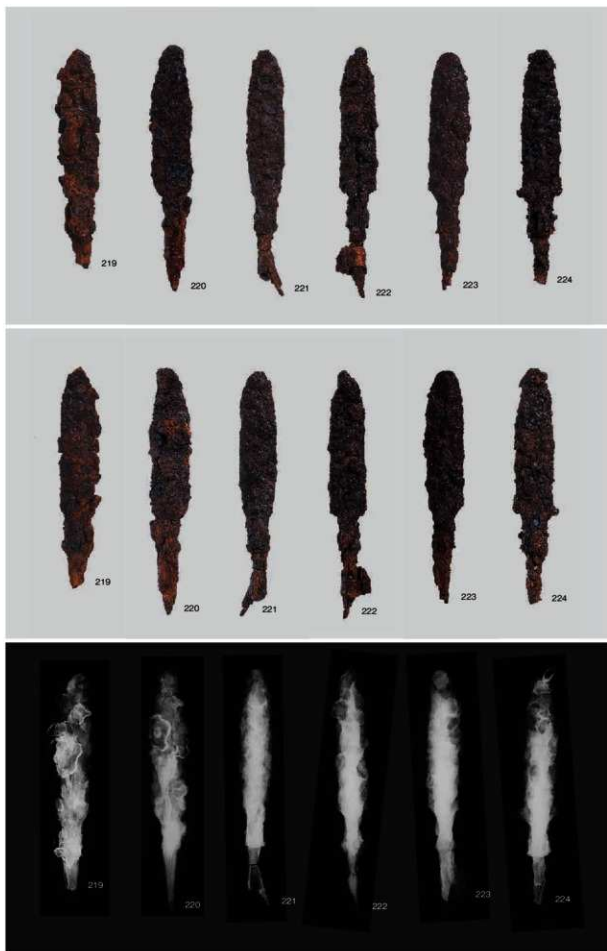
西区画西部Ⅲ群柳葉式鉄鏃（1）



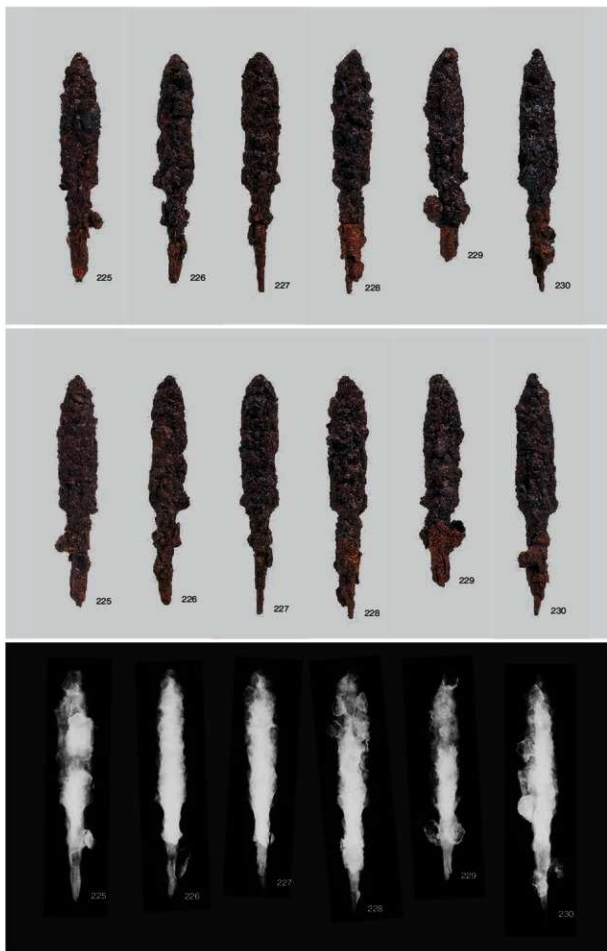
西区画西部Ⅲ群柳葉式鉄鏃 (2)



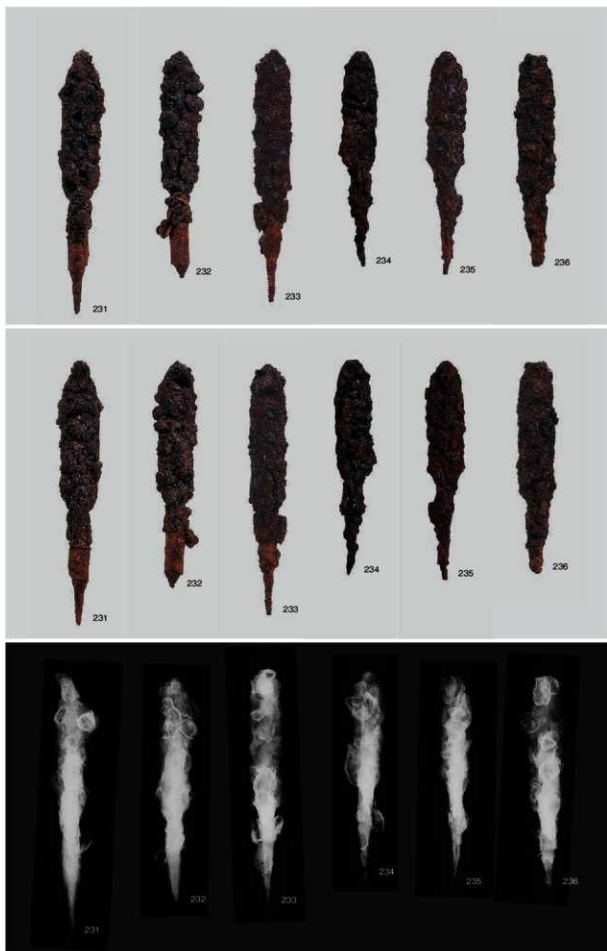
西区画西部Ⅲ群柳葉式鉄鏃 (3)



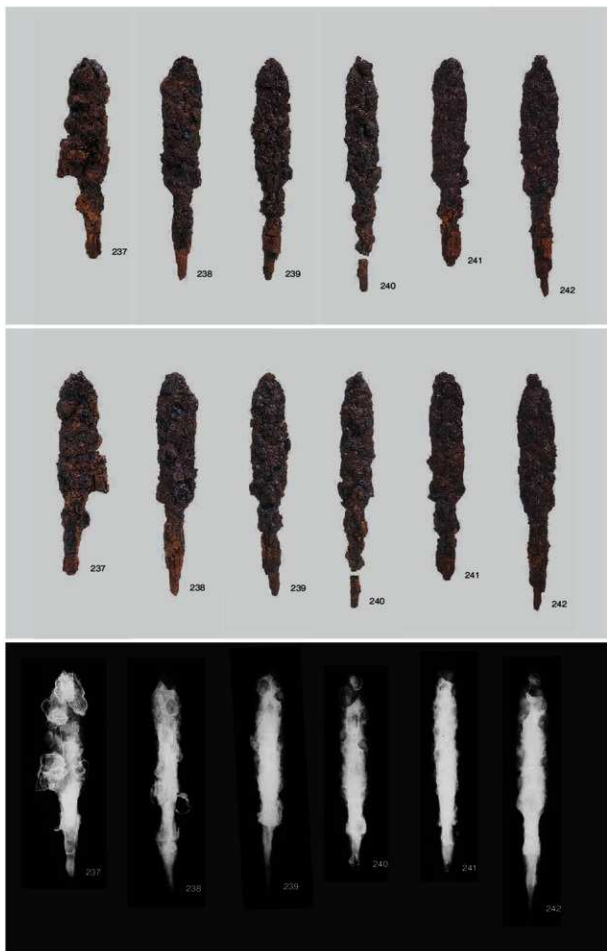
西区画西部Ⅲ群柳葉式鉄鏃（4）



西区画西部Ⅲ群柳葉式鉄鏃（5）



西区画西部Ⅲ群柳葉式鉄鏃（6）



西区画西部Ⅲ群柳葉式鉄鏃（7）

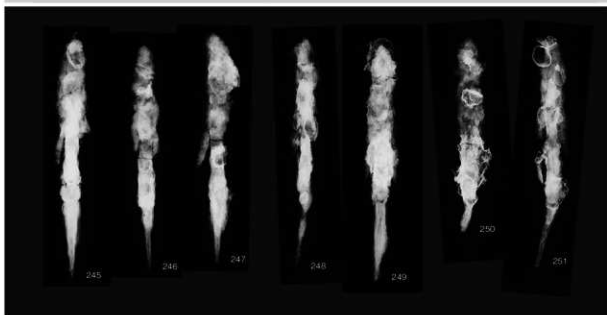


西区画西部Ⅲ群柳葉式鉄鏃（8）

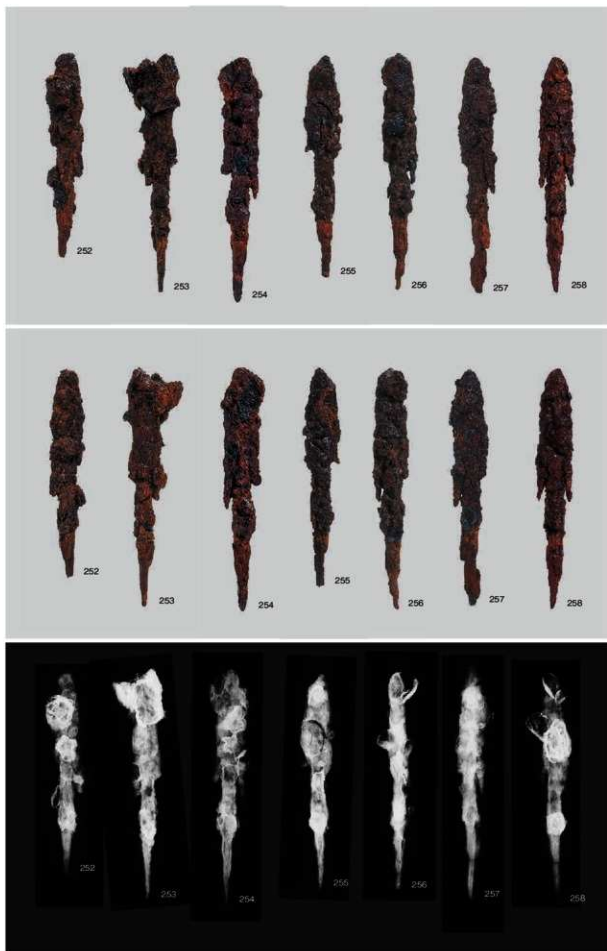


西区画出土鉄鏃口卷詳細

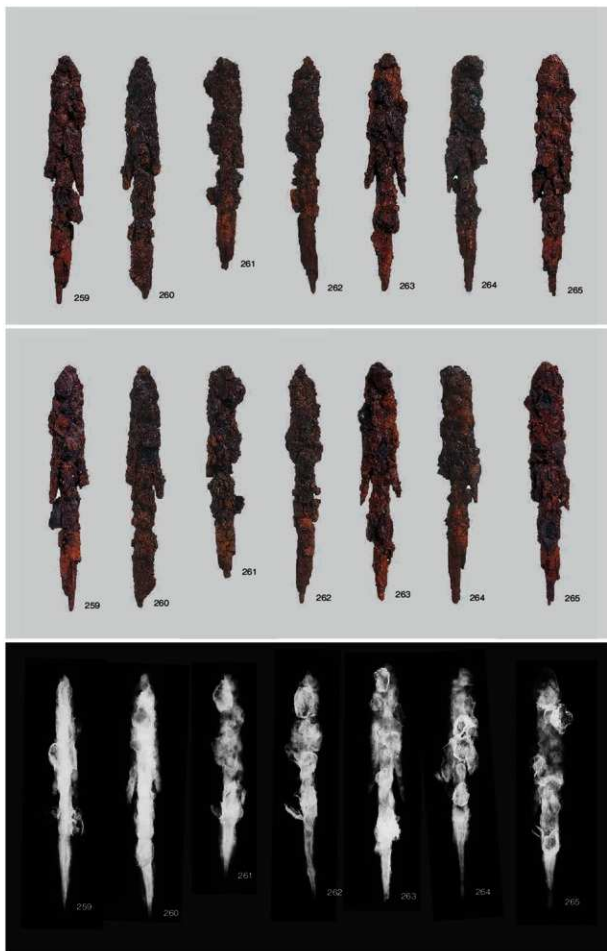




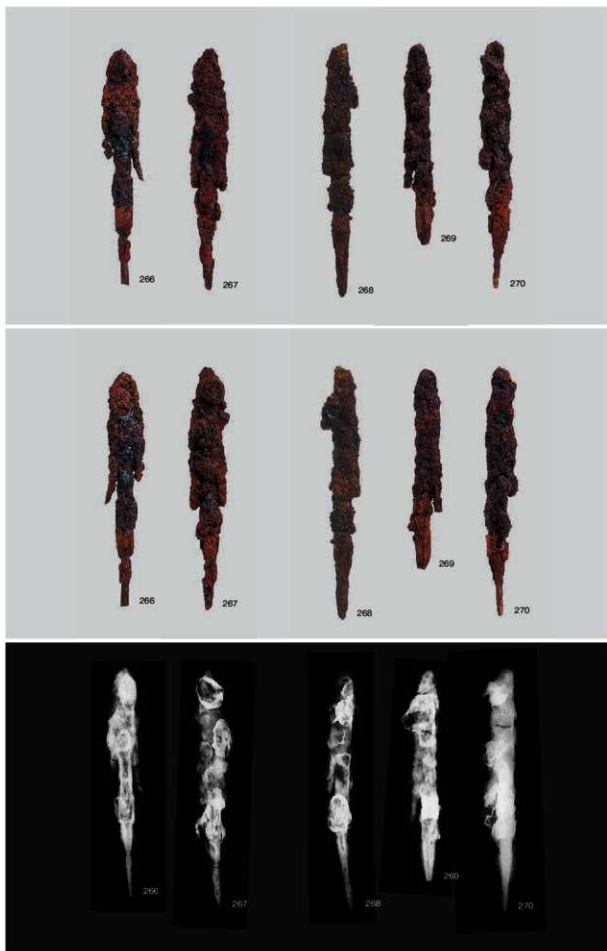
西区画西部IV群屈扶柳菜式鉄鏃（1）



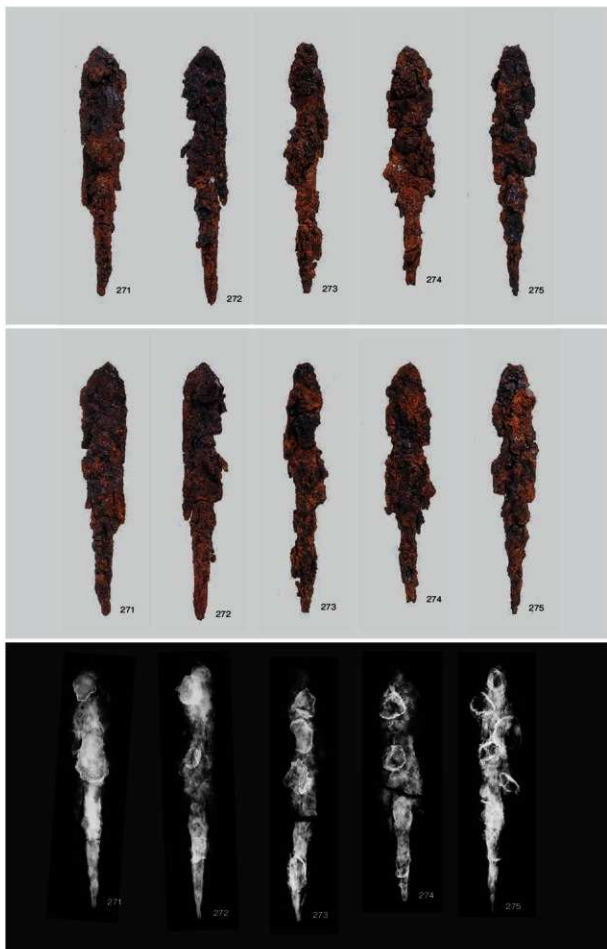
西区画西部IV群扁扶柳葉式鉄鏃（2）



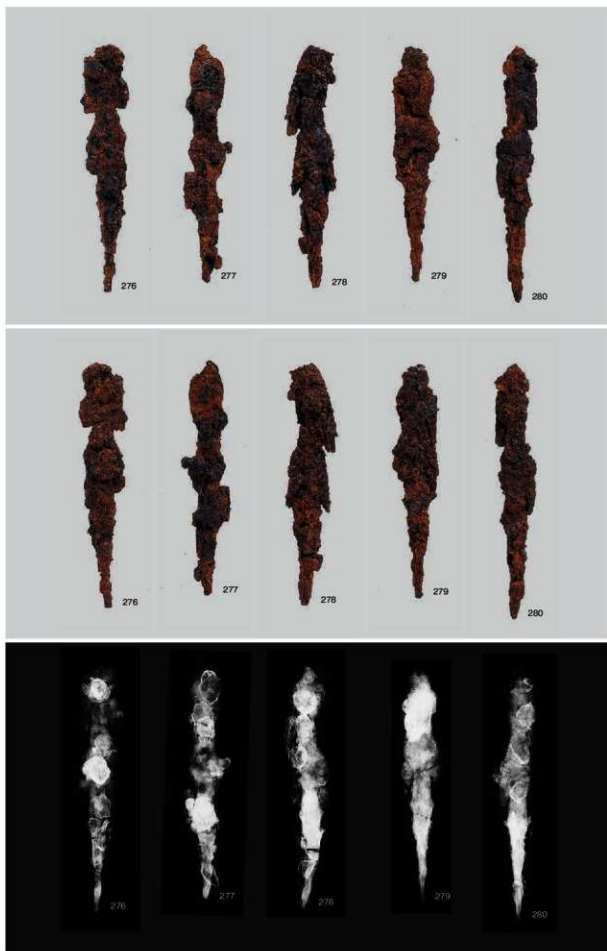
西区画西部IV群屜扶柳葉式鉄鏃（3）



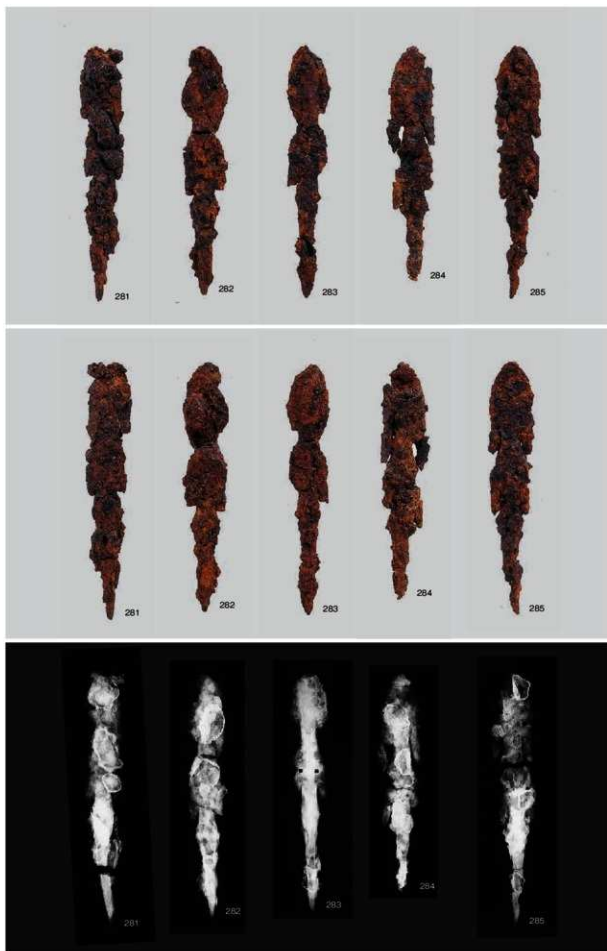
西区画西部IV群扁扶柳葉式鉄鏃（4）



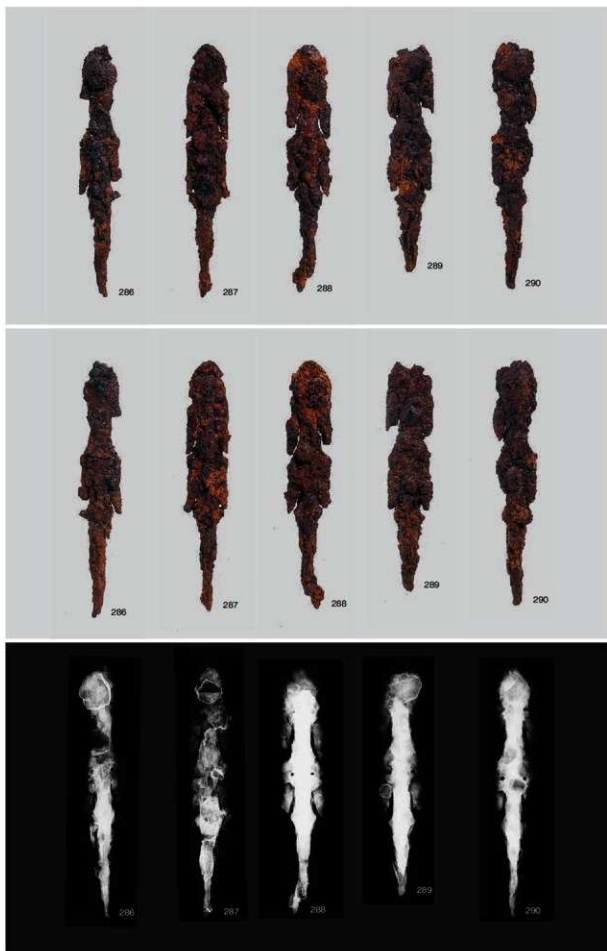
西区画西部V群二段腸扶柳葉式B鉄鏃(1)



西区画西部V群二段脇扶柳葉式B鉄鏃(2)

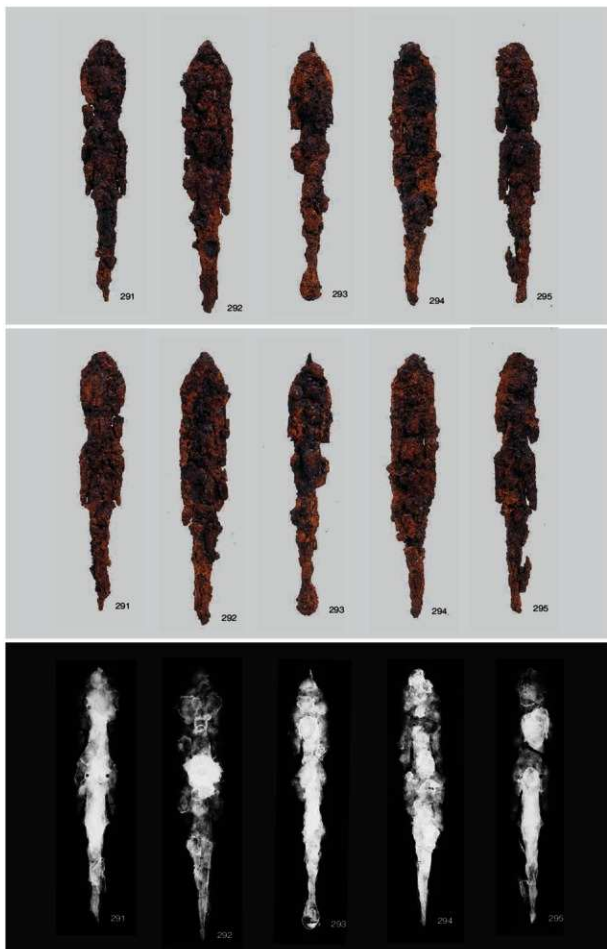


西区画西部V群二段腸扶柳葉式B鉄鏃(3)

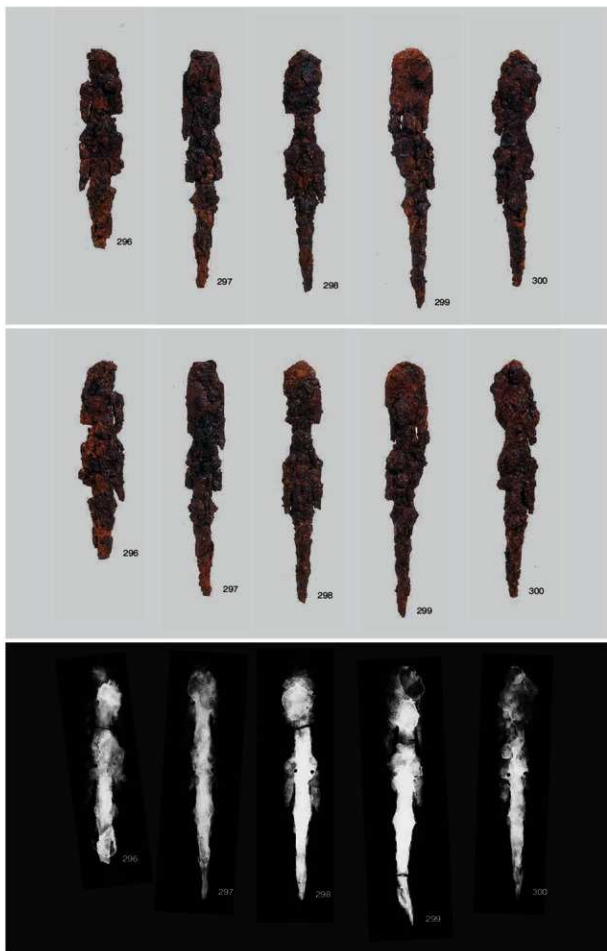


西区画西部V群二段脇扶柳葉式B鉄鏃（4）





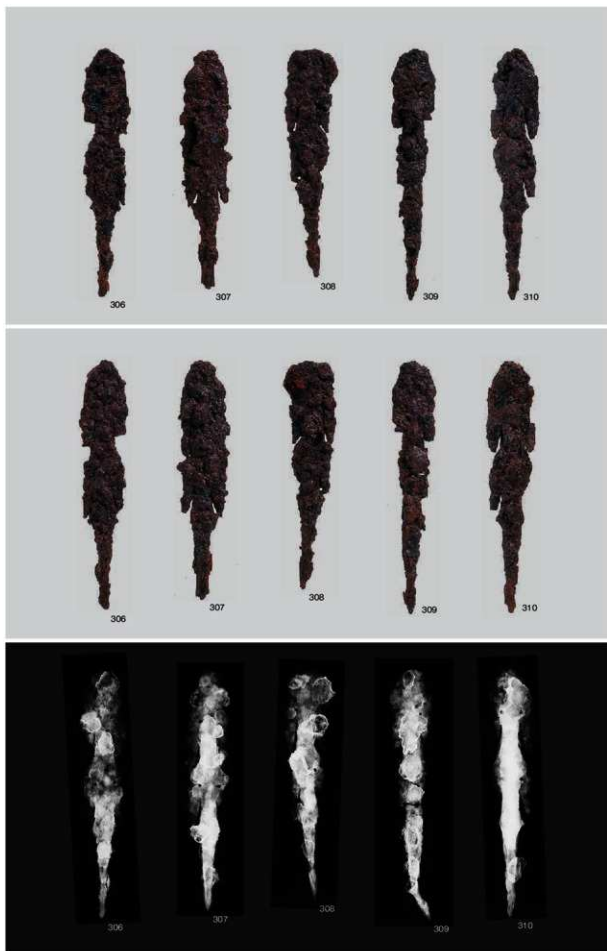
西区画西部V群二段脇扶柳葉式B鉄鏃(5)



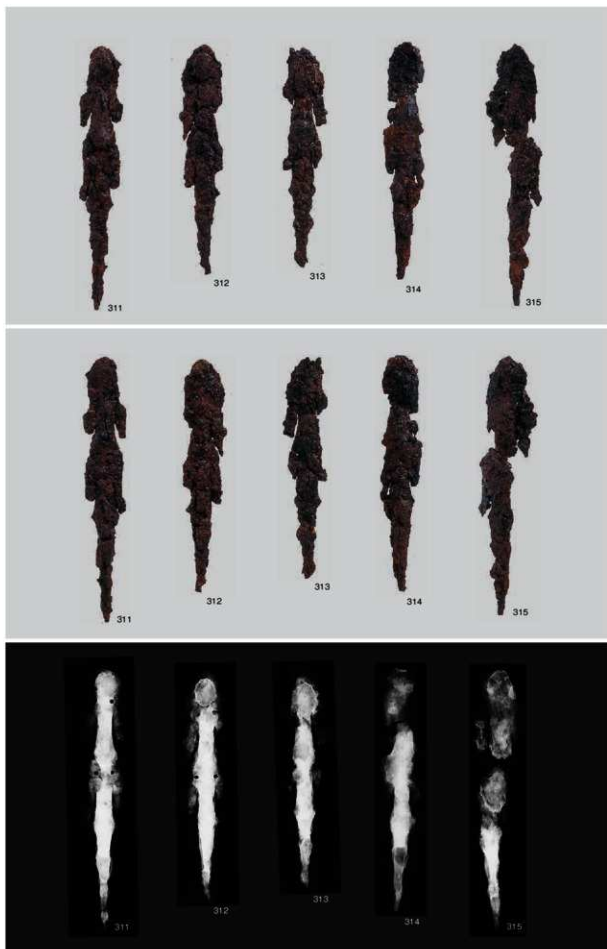
西区画西部V群二段脇扶柳葉式B鉄鏃(6)



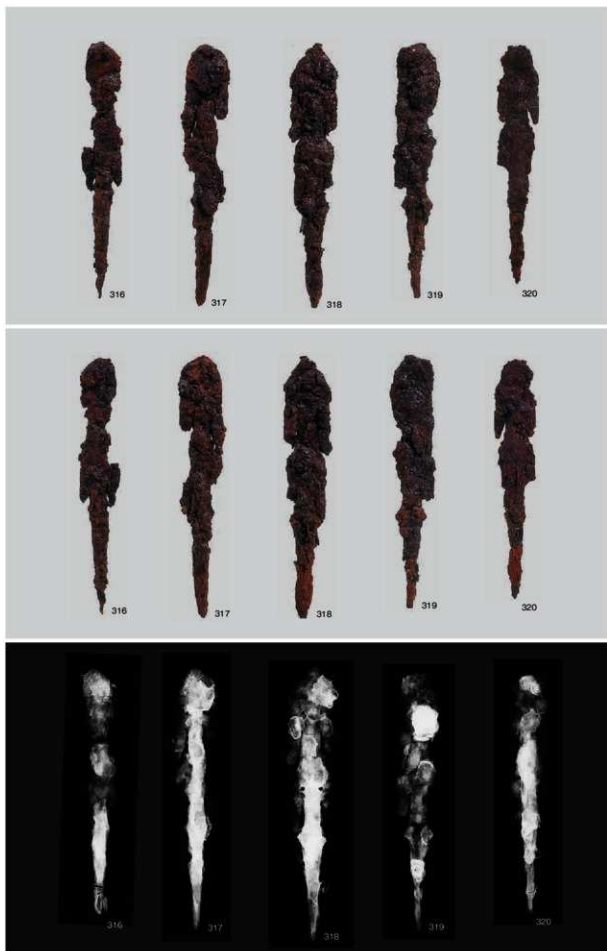
西区画西部V群二段腸扶柳葉式B鉄鏃（7）



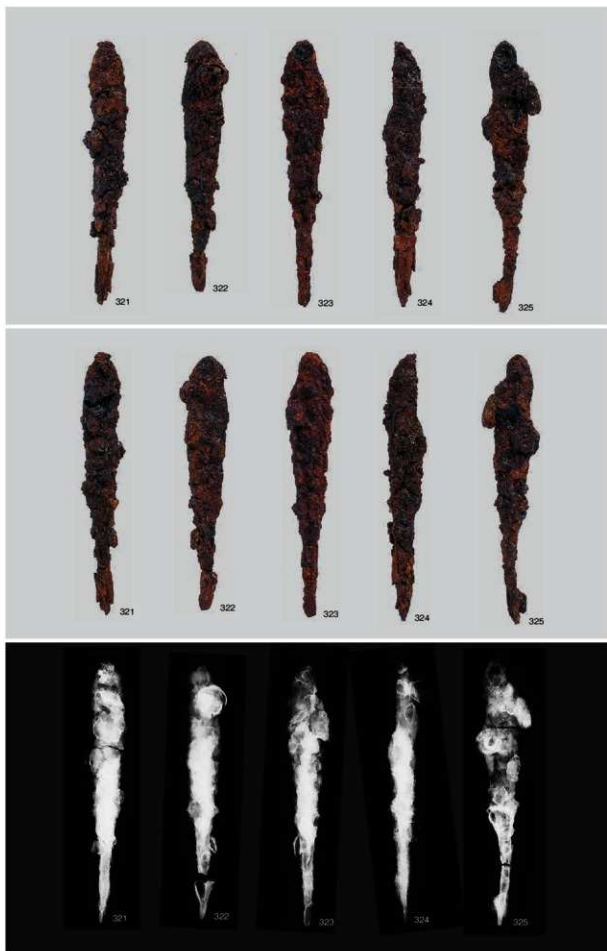
西区画西部V群二段脇扶柳葉式B鉄鏃(8)



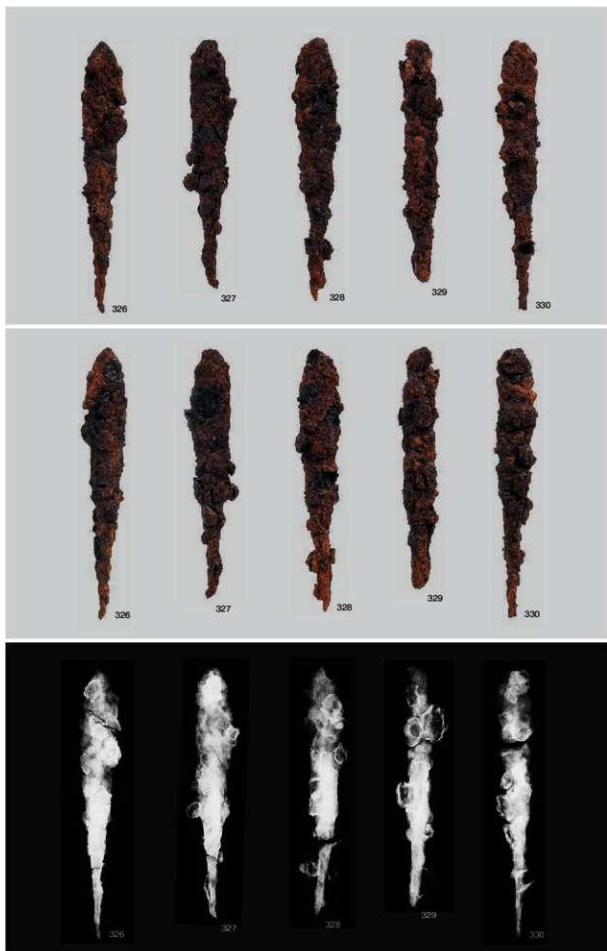
西区画西部V群二段腸扶柳葉式B鉄鎌(9)



西区画西部V群二段脇扶柳葉式B鉄鏃 (10)

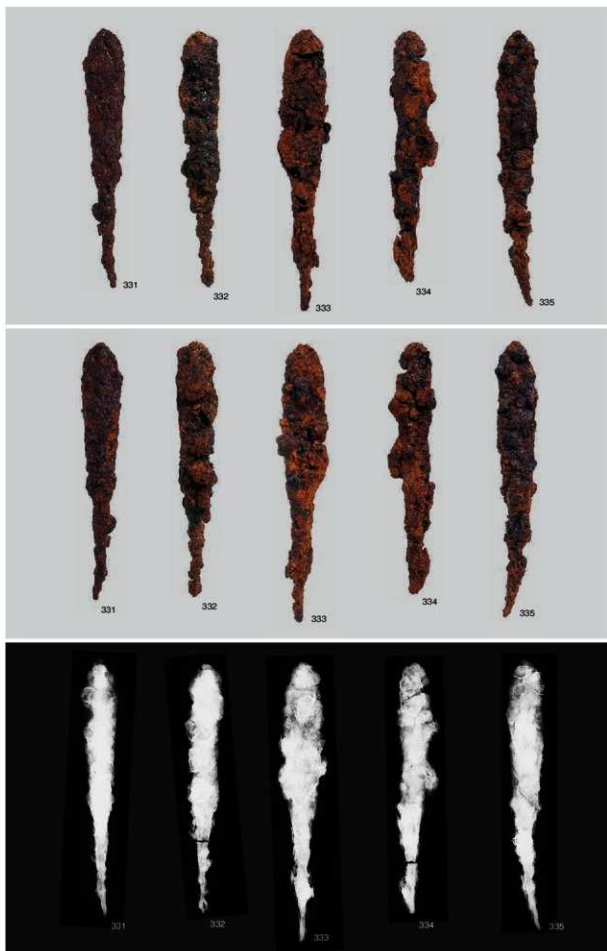


西区画西部VI群鳥舌式鉄鏃（1）

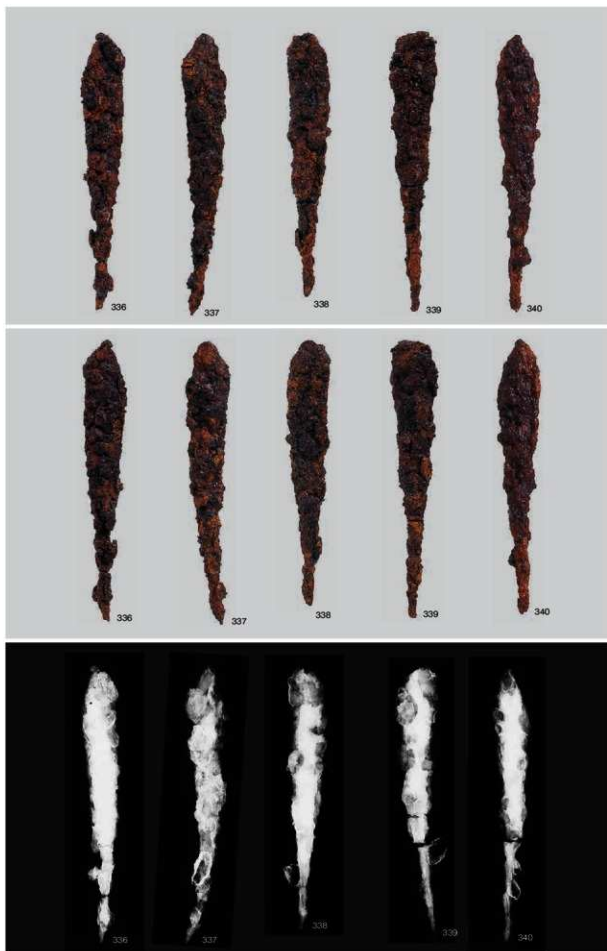


西区画西部VI群鳥舌式鉄鏃（2）

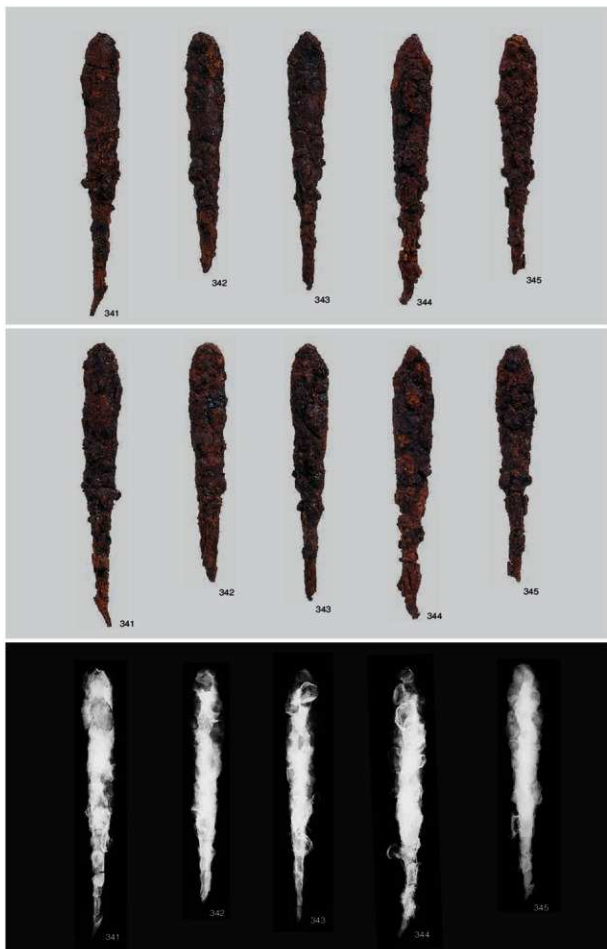




西区画西部VI群鳥舌式鉄鏃（3）



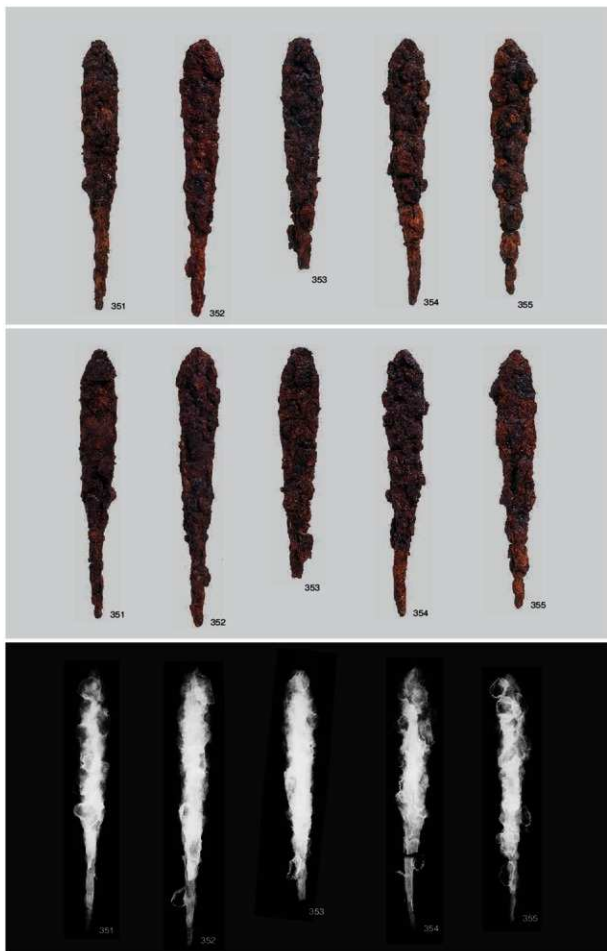
西区画西部VI群鳥舌式鉄鏃（4）



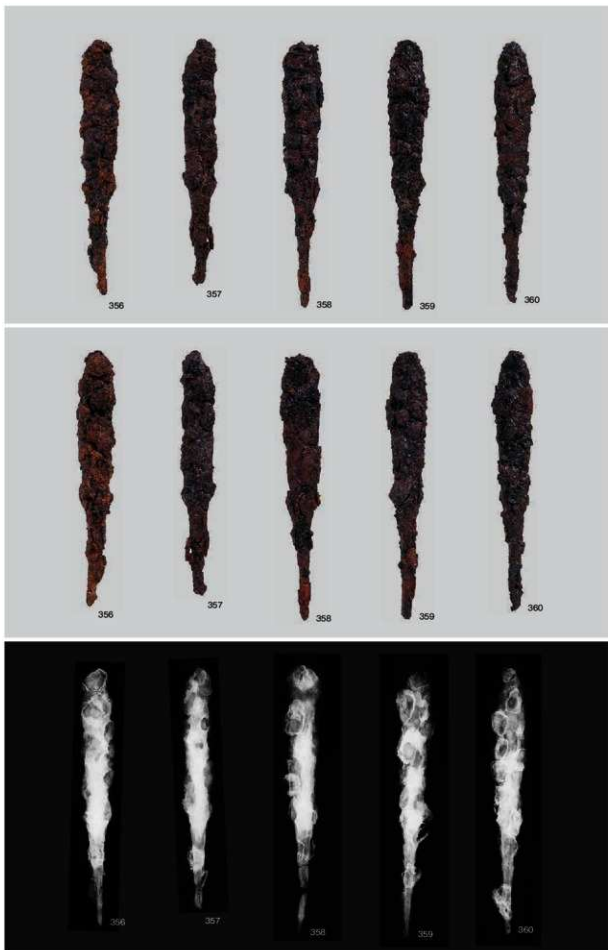
西区画西部VI群鳥舌式鉄鏃（5）



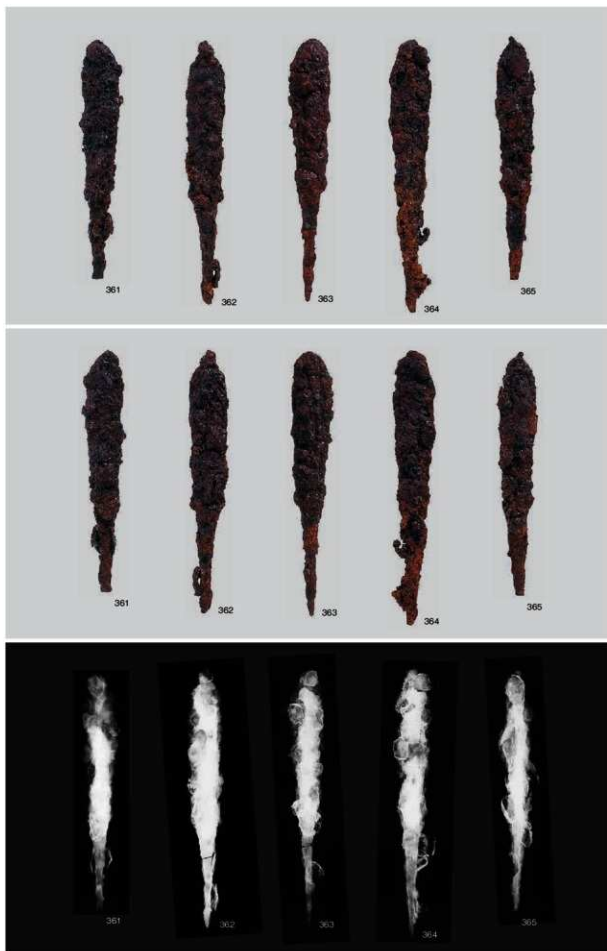
西区画西部VI群鳥舌式鉄鏃 (6)



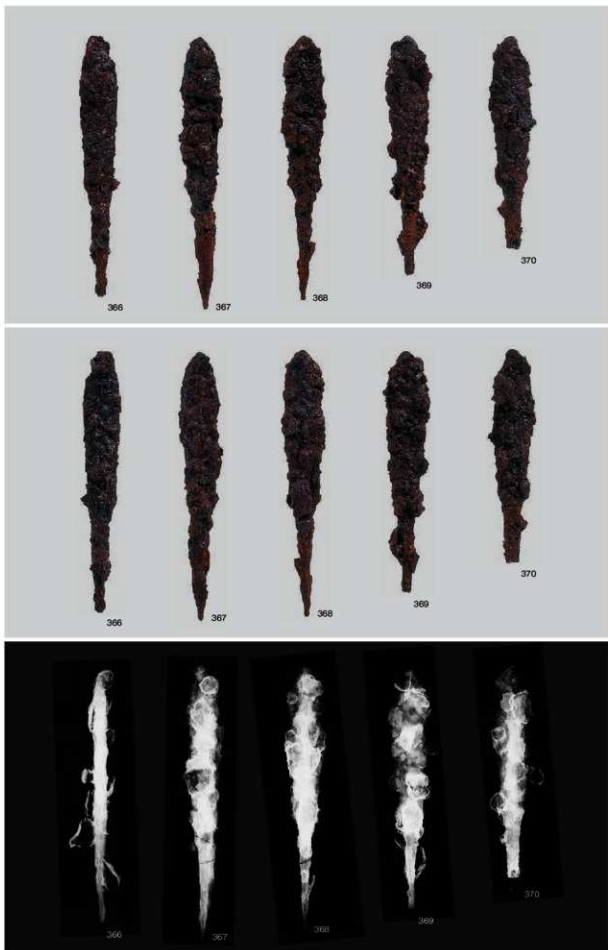
西区画西部VI群烏舌式鉄鏃（7）



西区画西部VI群鳥舌式鉄鏃（8）



西区画西部VI群鳥舌式鉄鏃（9）



西区画西部VI群鳥舌式鉄鏃 (10)





第1主体部中央区画出土质断片(1)



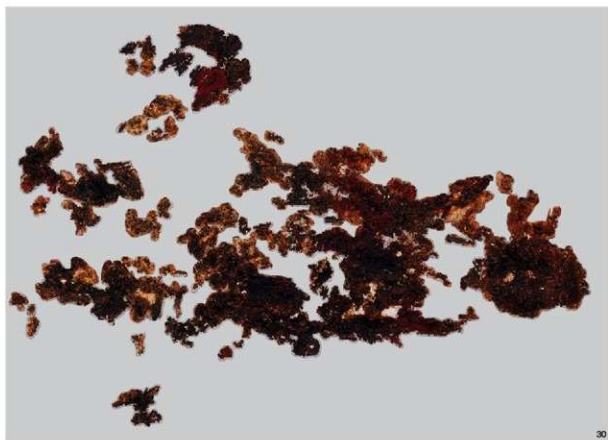
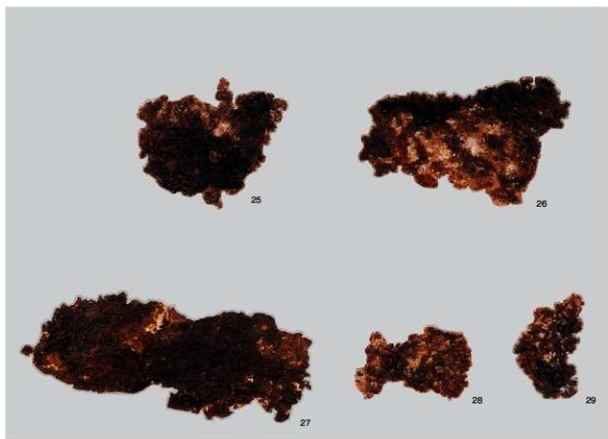
東区画出土盾断片 (1)



東区画出土土断片(2)



東区画出土盾断片 (3)



30  
东区画出土漆断片（4）



東区画出土盾断片 (5)



12



11

東区画出土盾断片（6）



31



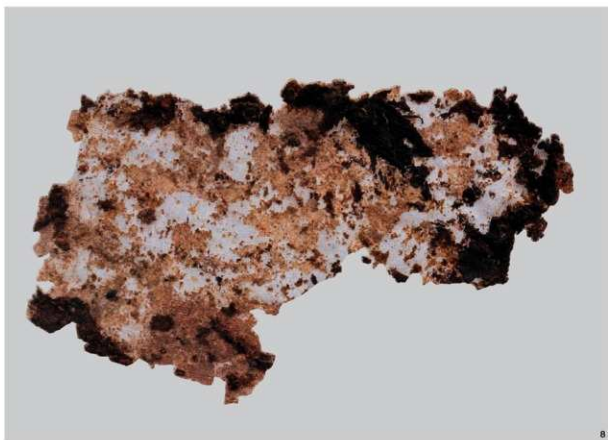
32

東区画出土盾断片（7）





33



8

東区画出土盾断片（8）



34



35

東区画出土盾断片 (9)



13



36

東区画出土瓦断片 (10)



東区画出土瓦断片細部



西1区画出土土盾1～3 (取上げ下面)



西1区画出土土盾1～3（取上げ下面・部分1）



西1区画出土土1～3（取上げ下面・部分2）





③

西1区画出土盾1～3（取上げ下面・部分3）



西1区画出土盾1～3（取上げ上面・細部）



西1区画出土盾1～3（取上げ下面・部分4）





西1区画出土土盾1～3（取上げ下面・部分5）



西1区画出土土盾1～3（取上げ下面・部分6）



西1区画出土土盾1～3（取上げ下面・部分7）



西1区画出土土盾1～3（取上げ下面・部分8）



①・⑤簡南端

西1区画出土土盾1～3（取上げ下面・部分9）



11



12

西1区画出土土盾1～3（取上げ下面・部分10）



西1区画出土弓(1)





西1区画出土土弓(2)





1 箭部 (①北冀部)

西1区画出土弓(3)



西1区画出土土弓 (4)

1西半 (2:北部)



1西館 (2北半)

西1区画出土弓(5)



7 (13)



7 (14) ©METI

西1区画出土長柄(1)



11



12



13

西1区画出土長柄(2)



西1区画出土長柄（3）



西部鉄線V・M群の下面 (取上げ下面)



①清瀬



③北東磯付近の下面

西1区画出土矢矧(1)





①中央北部東端

西1区画出土矢矧(2)



西2区画出土盾4





西2区画出土帛4（部分1）



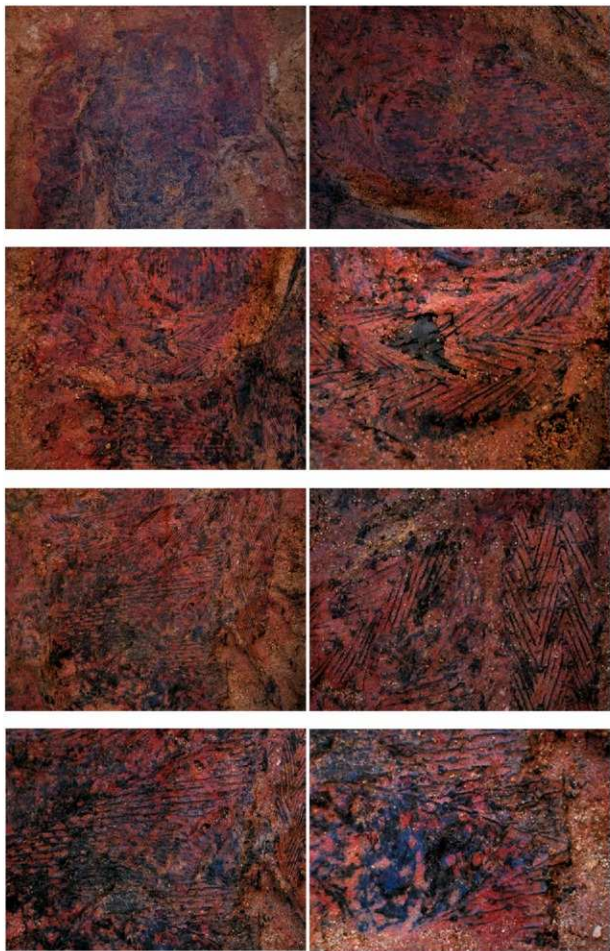
西2区画出土盾 4 (部分2)



西2区画出土盾 5 (全体)



西2区画出土画4（細部1）



西2区画出土盾4（細部2）

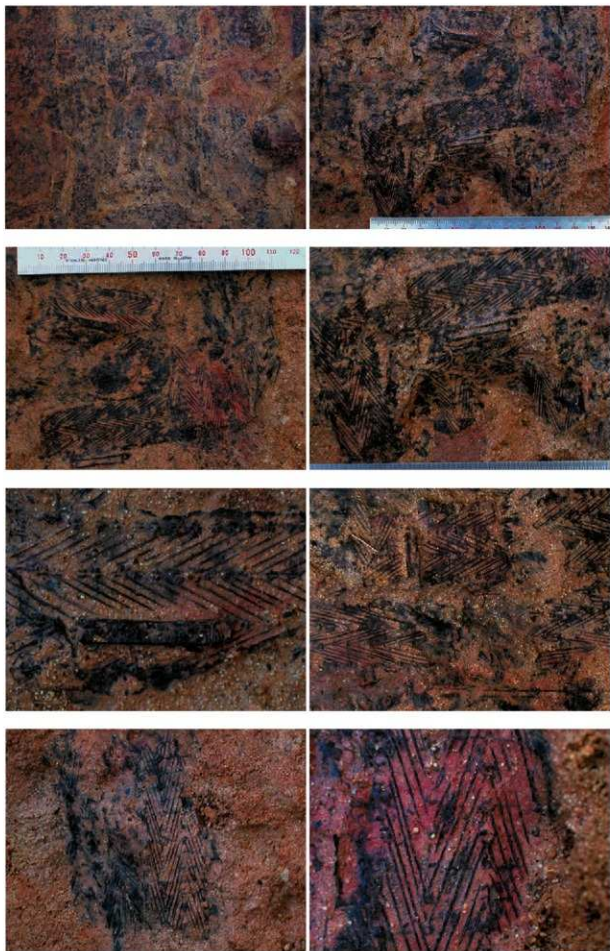




西2区画出土盾4(細部3)

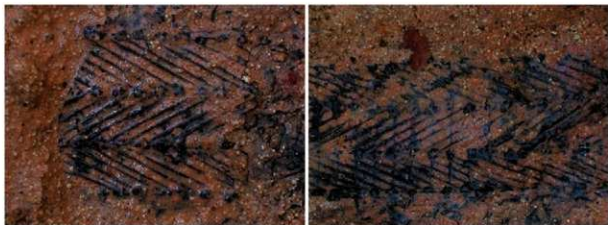


西2区画出土盾4（細部4）



西2区画出土盾4（細部5）





西2区画出土盾4 (細部6)



西2区画出土盾5 細部





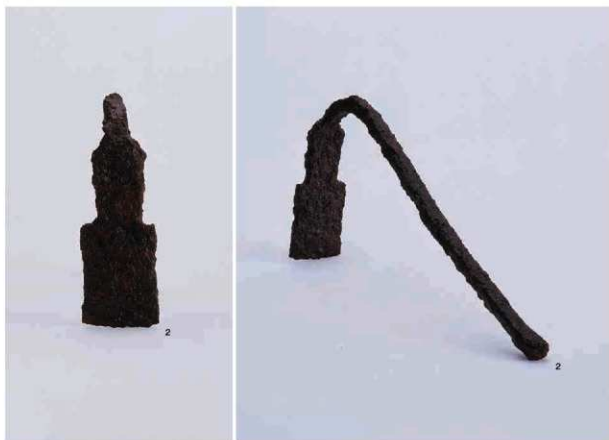
第1 主体部出土工具類



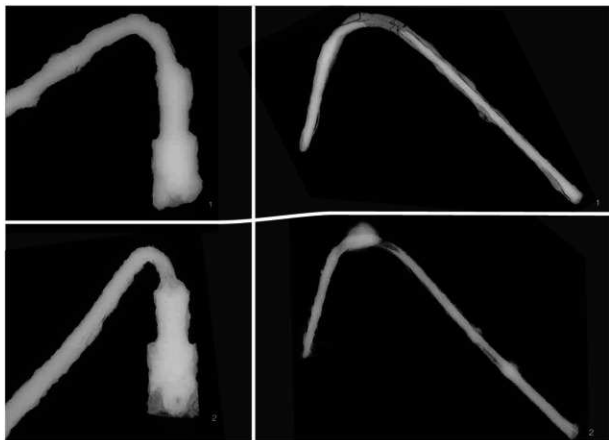
第2 主体部出土農工具類



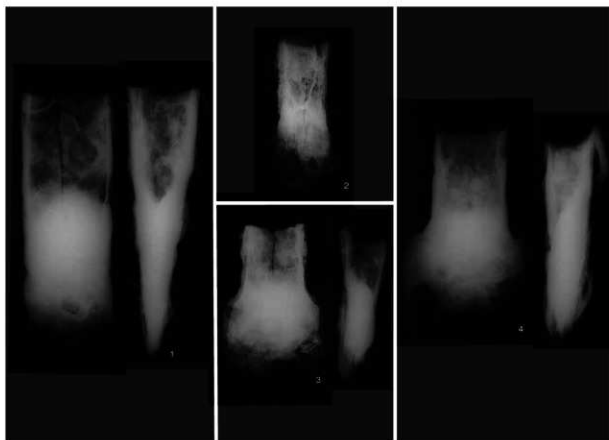
第1 主体部東区画出土鉄柄付手斧（1）



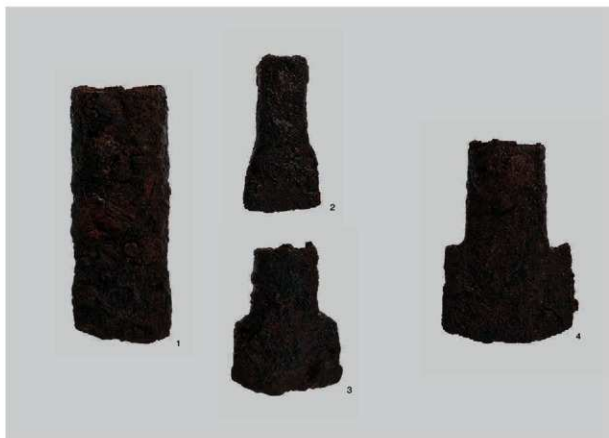
第1主体部東区画出土鉄柄付手斧（2）



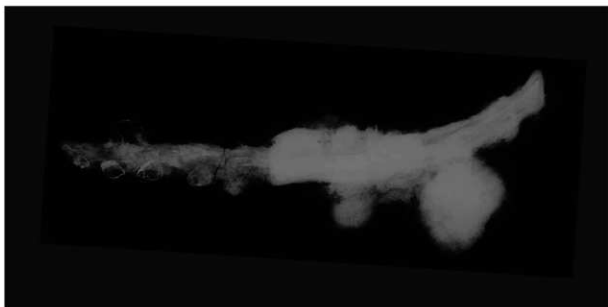
第1 主体部東区画出土鉄柄付手斧 X線写真



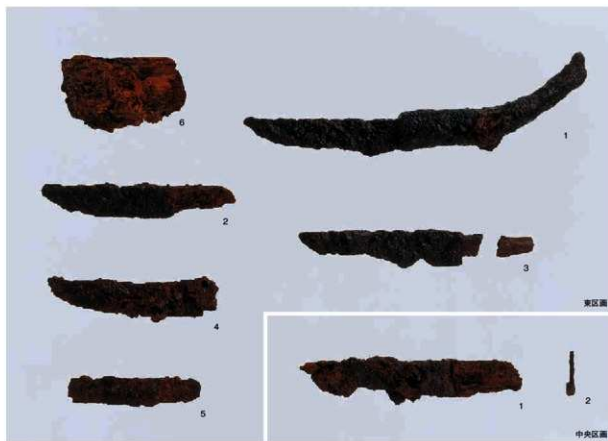
第1 主体部東区画出土鉄斧 X線写真



第1主体部東区画出土鉄斧



第1 主体部東区画出土鉄柄付刀子

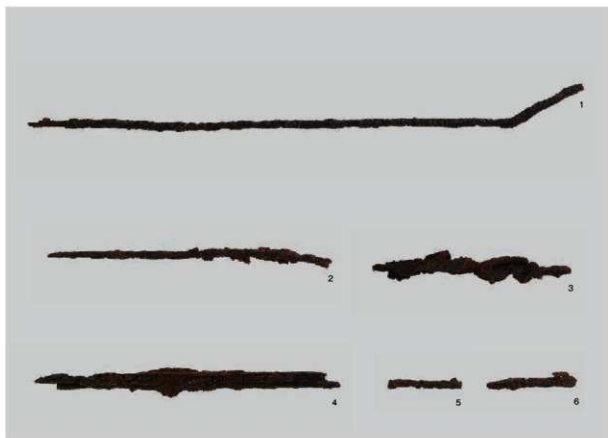
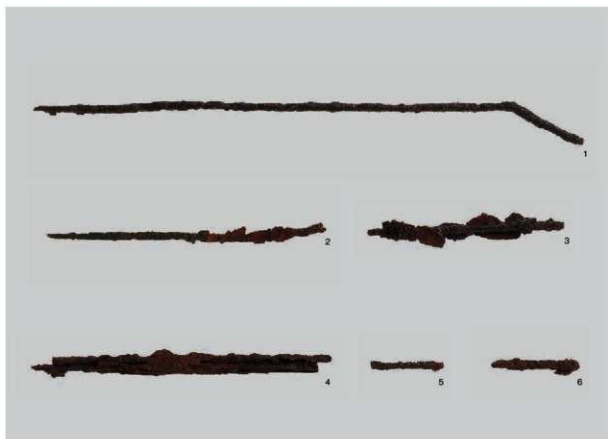


第1主体部出土刀子・針

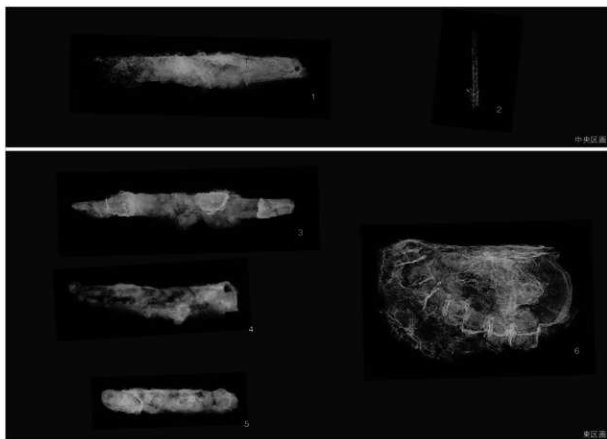


第1 主体部東区画出土刀子鞘

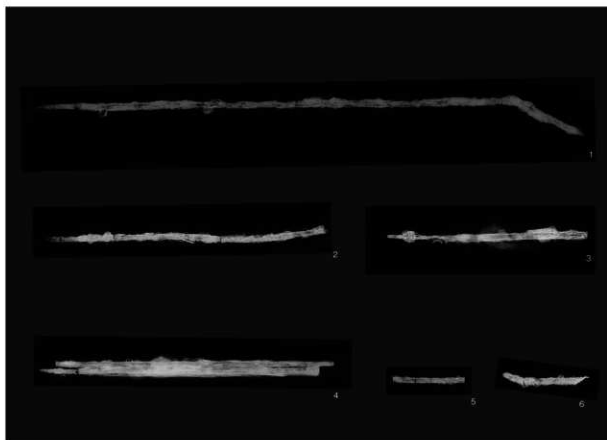




第1 主体部東区画出土棒状鉄製品



第1 主体部 出土刀子等X線写真



第1 主体部東区画出土棒状鉄製品X線写真



中央区画刀子



中央区画針



東区画鉄斧 1



東区画鉄斧 1



東区画鉄斧 4



東区画鉄斧 2



東区画鉄柄付刀子 1



東区画鉄柄付刀子 1  
第 1 主体部 出土工具類 (細部)



第2主体部出土鏡（1）



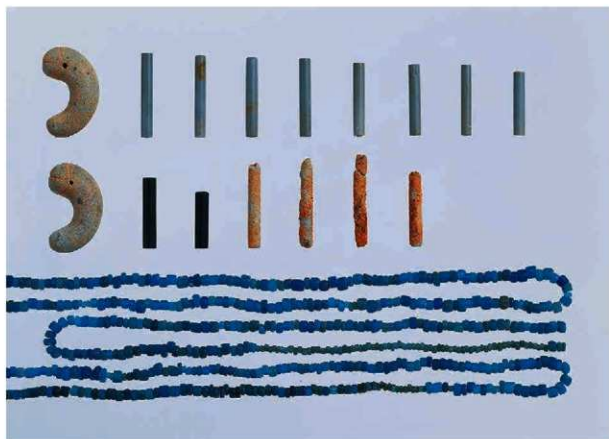
第2主体部出土鏡(2)



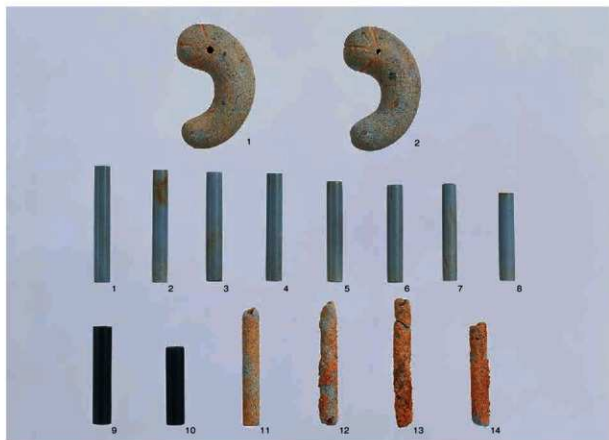
保存処理前



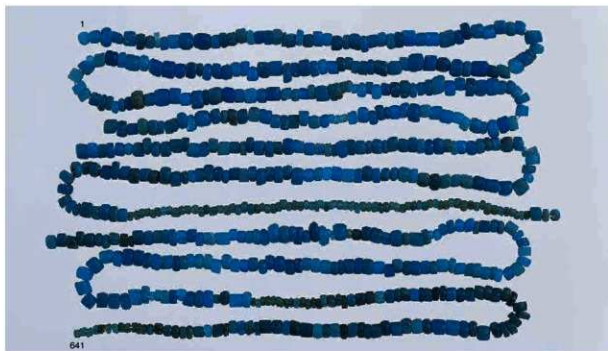
第2主体部出土鏡(3)



第2主体部出土玉類



第2主体部出土勾玉・管玉



第2主体部出土ガラス小玉

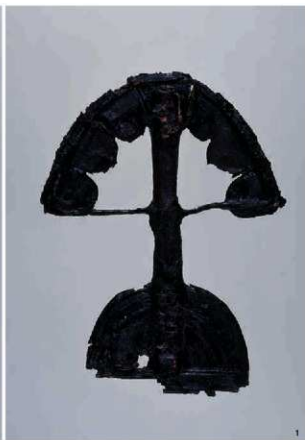


第2主体部鏡上木質付着ガラス小玉



第2主体部鏡上付着ガラス小玉





1



2

第2主体部出土豎櫛



第2主体部刀1



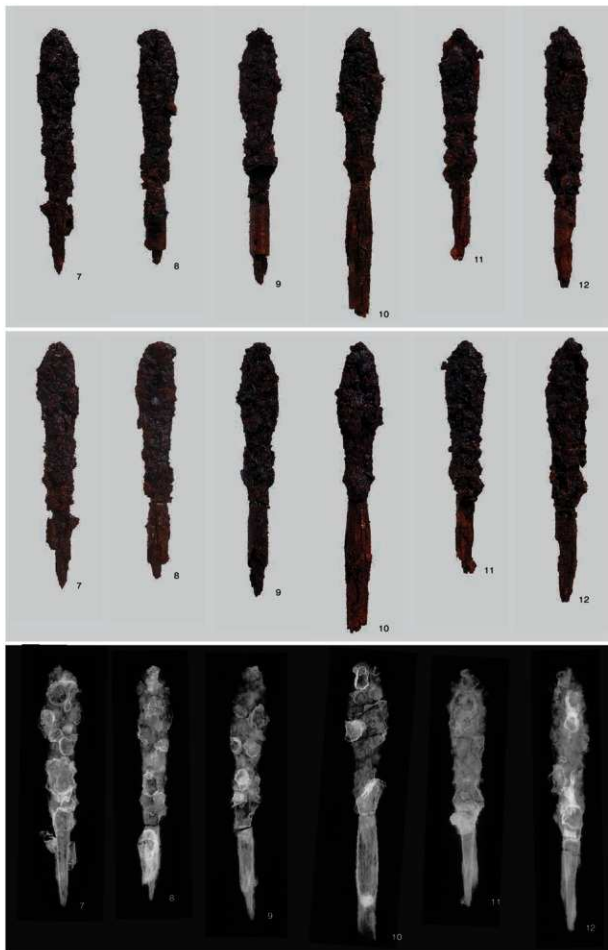
第2主体部刀1



第2主体部刀2



第2主体部西区画乌舌式铁镞（1）



第2主体部西区画烏舌式鉄鏃(2)



第2主体部西区画鳥舌式鉄鏃(3)

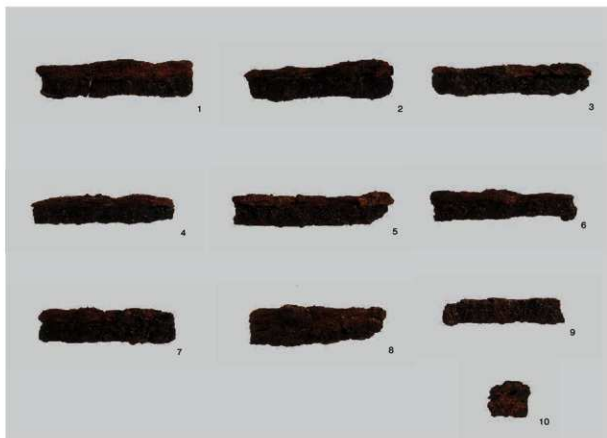
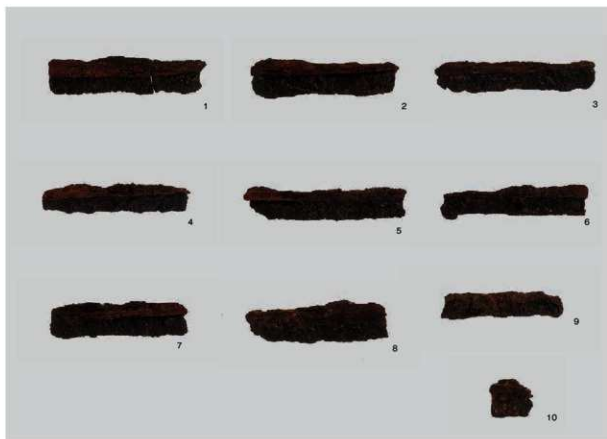


第2主体部西区画出土鉄鏃口卷詳細

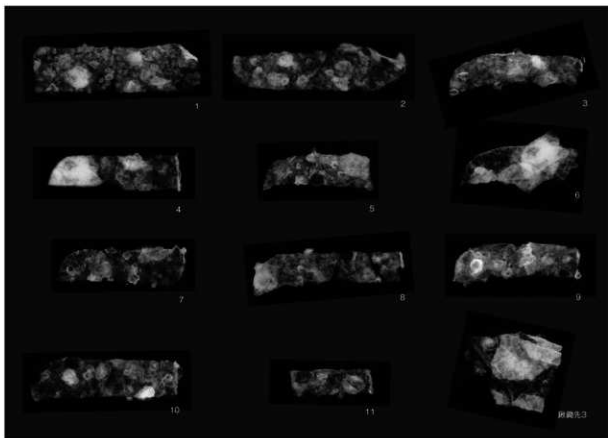


第2主体部東区画出土鏝

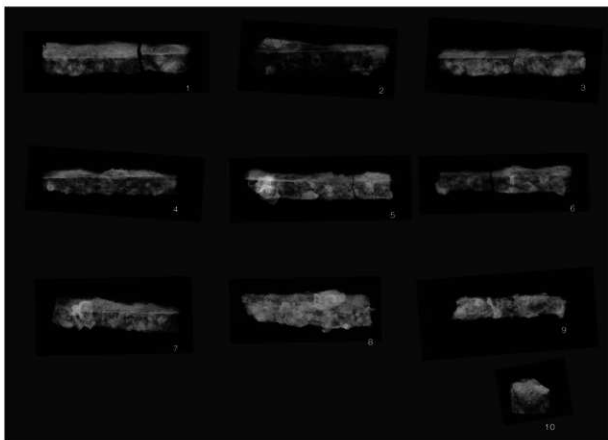




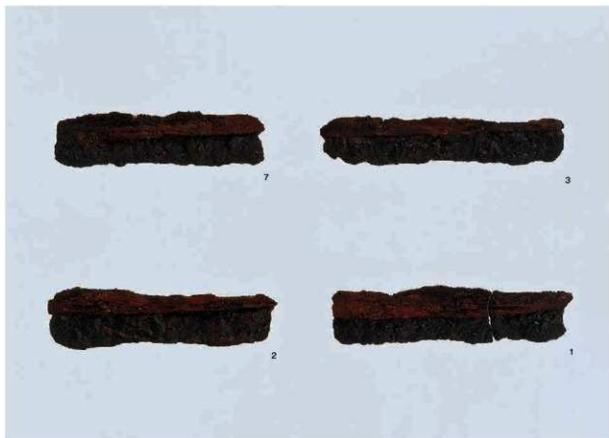
第2主体部東区画出土手録



第2主体部東区画出土鏝X線写真



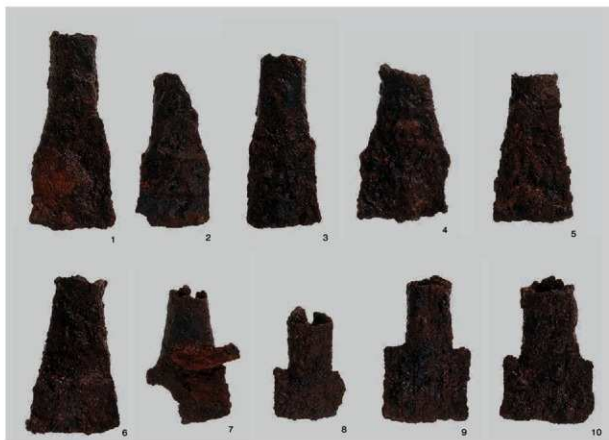
第2主体部東区画出土手鐲X線写真



第2主体部東区画出土手鐮（詳細）



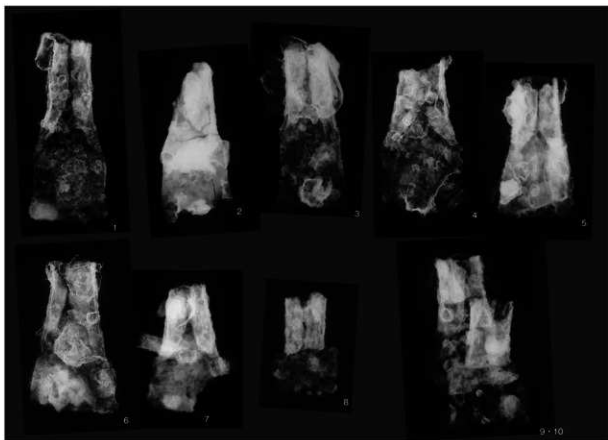
第2主体部東区画出土土針（詳細）



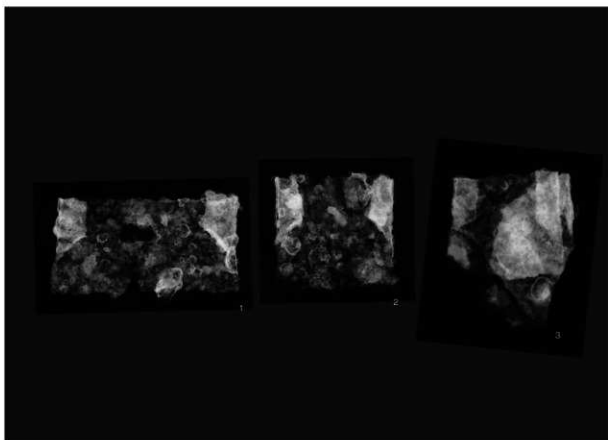
第2主体部東区画出土鉄斧



第2主体部東区画出土鉄鏡先



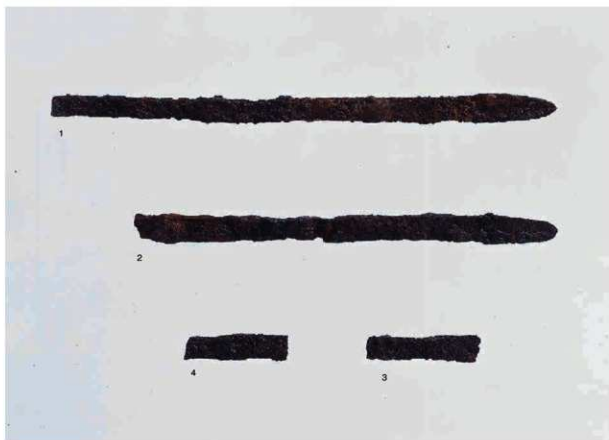
第2主体部東区画出土鉄斧X線写真



第2主体部東区画出土刃先X線写真

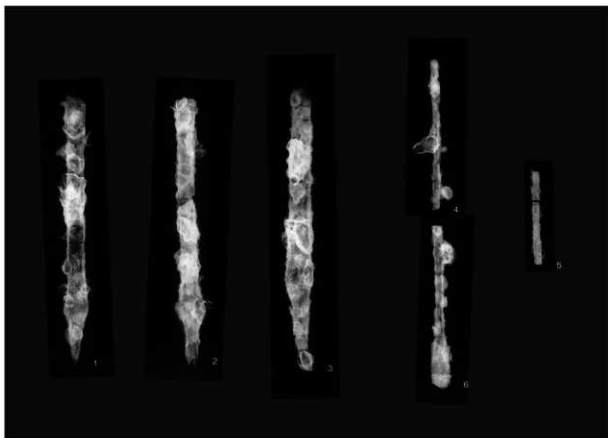


第2主体部東区画出土鏢



第2主体部東区画出土物





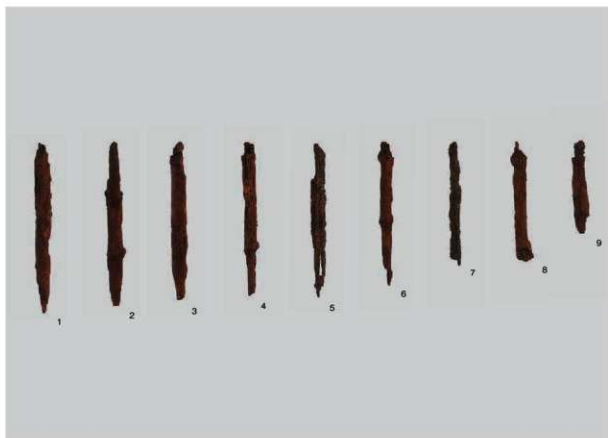
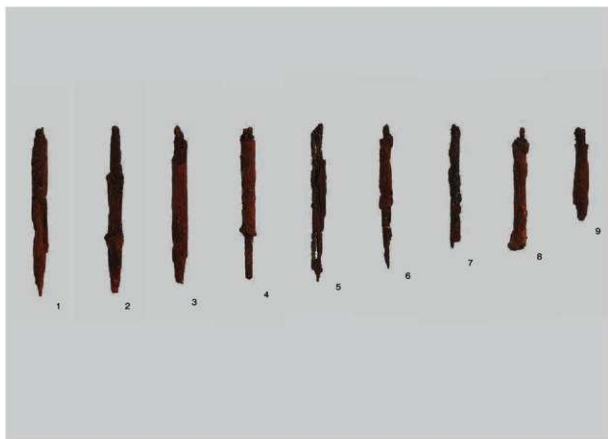
第2主体部東区画出土鏃X線写真



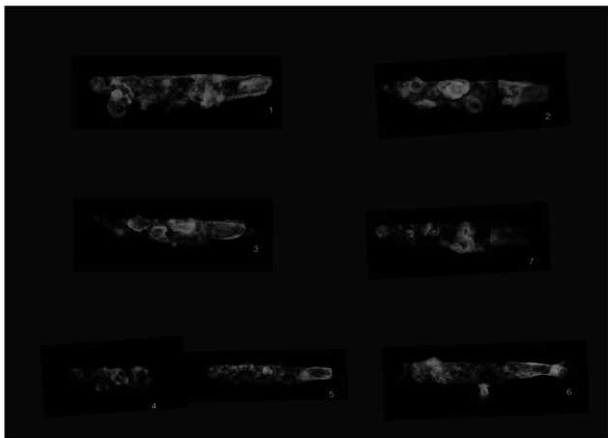
第2主体部東区画出土鏃X線写真



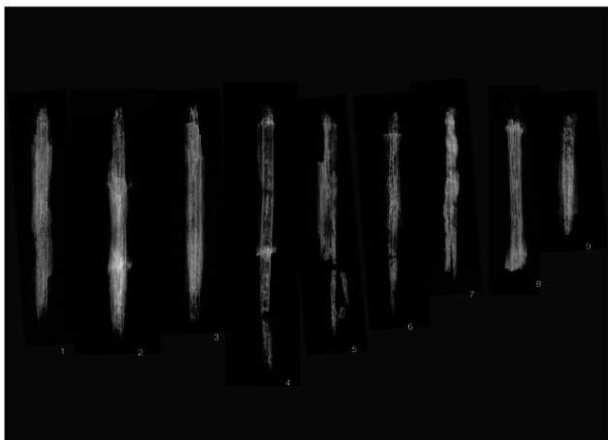
第2主体部東区画出土刀子



第2主体部東区画出土針



第2主体部東区画出土刀子X線写真



第2主体部東区画出土針X線写真



録10



録9



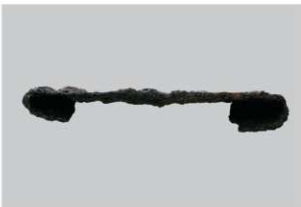
鉄斧5



鉄斧9



鉄斧9



鉄錐先1



鉄錐先3



針4



城跡全景（東北東から）



城跡近景（東北東から）



城跡平坦面東部（西南西から）



平坦面西部の櫓列（北東から）



①北側斜面（北東から）



②北側斜面上部（北東から）



③北東部斜面（東南東から）



④北側斜面上部（北北東から）



⑤掘割部分（南東から）



⑥掘割部分（北北西から）



⑦掘割および東側小郭（北東から）



⑧東側小郭（北東から）





①掘割部分（東北東から）



②掘割と平坦面（北北東から）



③平坦面中央部（南東から）



④平坦面と斜面部の変換線（南西から）



⑤平坦面北端（西南西から）



⑥平坦面と斜面部の変換線（西から）



⑦掘割部分（西から）



⑧掘割部分（南東から）



①掘割部分（北西から）



②掘割と小郭（北東から）



③東側斜面と小郭（北北東から）



④小郭（南南西から）



⑤土壕1埋土断面（南南東から）



⑥土壕1遺物出土状況（西北西から）



⑦土壕1全景（南南東から）



⑧土壕1完掘状況（東北東から）



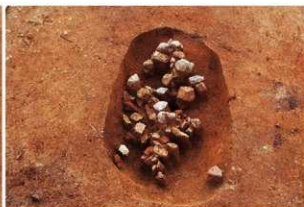
①土壌2全景 (東から)



③土壌2埋土断面 (東から)



③土壌3礫等出土状況 (北から)



④土壌3礫等出土状況 (東から)



⑤土壌3埋土断面 (南から)



⑥土師器皿出土状況 (南西から)



⑦柱穴A土器出土状況 (西北西から)



⑧溝1埋土断面 (北東から)



①溝 1 内遺物出土状況 (南西から)



②溝 1 内土師器出土状況 (南東から)



③溝 1 内遺物出土状況 (南南西から)



④欄列検出状況 (北東から)



⑤柱穴 1 検出状況 (東から)



⑥柱穴 1 埋土断面 (東から)



⑦柱穴 2 検出状況 (東から)



⑧柱穴 2 埋土断面 (東から)





①柱穴3検出状況（東から）



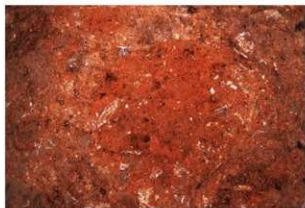
②柱穴3埋土断面（東から）



③柱穴4検出状況（東から）



④柱穴4埋土断面（東南東から）



⑤柱穴5検出状況（東から）



⑥柱穴5埋土断面（南東から）



⑦柱穴6埋土断面（南東から）



⑧柱穴8埋土断面（南東から）



①柱穴7埋土断面（南東から）



②柱穴9埋土断面（南から）



③柱穴10埋土断面（北から）



④柱穴11炭化物検出状況（南西から）



⑤柱穴12埋土断面（東から）



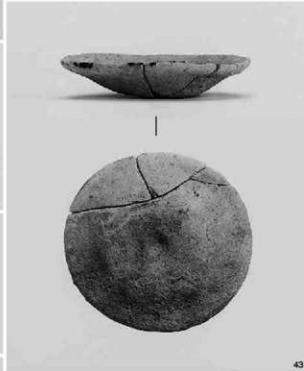
⑥柱穴2深度（東から）

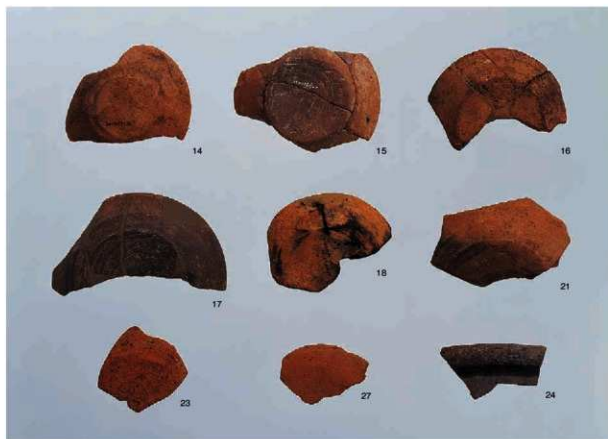


⑦柵列部調査風景（北東から）



⑧城跡調査状況（東北東から）





城関係等出土土師器等





30



31

城間係出土備前焼



33



34

城関係出土備前焼等陶器



城関係出土磁器等



外面

40



内面

40



城間係出土青磁碗



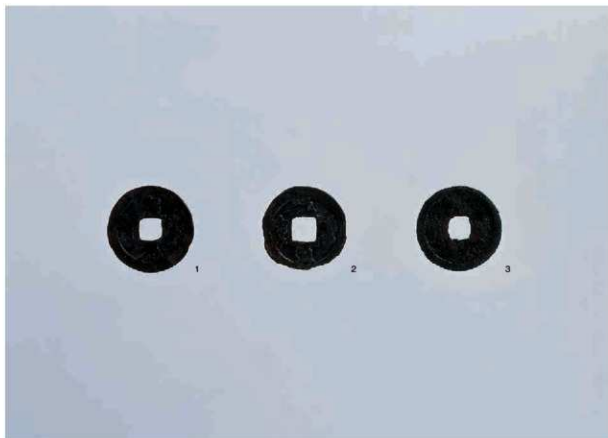
城間係出土土師器



城間係出土土師器擂鉢



城関係出土石製品



城関係等 出土錢貨



城関係出土鉄釘





32

瀬戸美濃系卸皿



96

出土スレイパー



城関係出土その他の遺物

---

兵庫県文化財調査報告 第383冊

## 史跡 茶すり山古墳

写真図版編

一般国道483号北近畿豊岡自動車道春日和田山道路Ⅱ  
建設に伴う埋蔵文化財発掘調査報告書-VII

2010年(平成22年)3月9日 発行

編集 兵庫県立考古博物館

〒675-0142 加古郡播磨町大中1丁目1番1号

TEL 079-437-5589

発行 兵庫県教育委員会

〒650-8567 神戸市中央区下山手通5丁目10-1

印刷 株式会社廣濟堂

〒560-8567 大阪府豊中市蛸池西町2-2-1

---