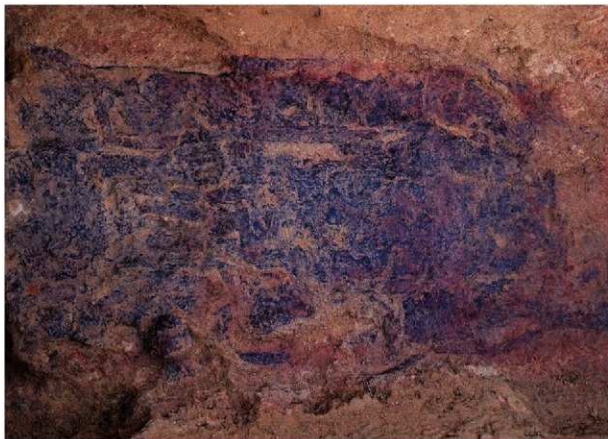




盾4 漆膜出土状況（南南東から）



盾4 中央部漆膜出土状況（北北西から）



盾4中央部漆膜出土状況（南南東から）



盾4上半部漆膜出土状況（南南東から）



盾4中央上部漆膜出土状況（西南西から）



①盾4中央上部中央の紋様検出状況（南南東から）



②盾4中央上部中央の紋様検出状況（西南西から）



③盾4中央上部北半の紋様検出状況（北北西から）



④盾4中央下部の紋様検出状況（北北西から）



盾4中央下部漆膜出土状況（西南西から）



①盾4中央下部中央の紋様検出状況（西南西から）



②盾4中央下部中央の紋様検出状況（北北西から）



③盾4中央部の紋様検出状況（北北西から）



④盾4中央部中央の紋様検出状況（北北西から）



盾4下端部漆膜出土状況（東北東から）



盾5漆膜出土状況（東北東から）



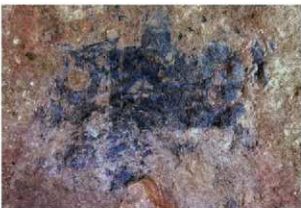
盾5 漆膜主要部出土状況（東北東から）



盾5 漆膜主要部出土状況詳細（東北東から）



①盾4下半部漆膜出土状況（西南西から）



②盾5漆膜出土状況（西南西から）



③盾5漆膜主要部出土状況（西南西から）



④盾5漆膜主要部北半出土状況（東北東から）



⑤盾5漆膜南西部詳細（東北東から）



⑥盾5漆膜主要部紋様検出状況（東北東から）



⑦盾4漆膜断片出土状況（北北東から）



⑧盾4漆膜断片出土状況詳細（北北東から）



第2主体部全景（南南東から）



第2主体部全景（西南西から）



副葬品出土状況（西南西から）



中央区画副葬品出土状況（南南東から）



中央区画副葬品出土状況（西南西から）



東半部副葬品出土状況（西南西から）



東半部副葬品出土状況（北北西から）



東端部副葬品出土状況(1) (北北西から)



東端部副葬品出土状況(2) (北北西から)



鏡および棺材出土状況（西南西から）



出土時の鏡・ガラス小玉・棺材詳細（北北西から）



中央区画礫床全景 (西南西から)



西区画鉄鑑出土状況 (西南西から)



東区画鉄製農工具類出土状況（南南東から）



東区画鉄製農工具類出土状況詳細（南南東から）



棺内埋土横断面（西南西から）



①墓壇上部埋土断面（北西から）



②墓壇上部埋土横断面（西南西から）



③墓壇上部および棺内埋土横断面（西南西から）



④墓壇および棺落ち込み上面検出状況（東北東から）



①鏡取上げ後下面の状況（北北西から）



②鏡取上げ後下面の有機質出土状況（西南西から）



③鏡取上げ後下部のガラス小玉出土状況（西南西から）



④鏡南西部のガラス小玉出土状況（北北西から）



⑤刀1把・鞘口部装具遺存状況（北北西から）



⑥刀1把・鞘口部装具遺存状況（東北東から）



⑦刀1把頭装具漆膜断片出土状況（北から）



⑧刀1把縁・鞘口装具漆膜出土状況（北から）



①刀1 把頭装具漆膜断片出土状況（東北東から）



②棺東小口部詰石転落状況（北北西から）



③東区画農工具類出土状況（西南西から）



④東区画農工具類出土状況（第2面・西南西から）



⑤東区画農工具類出土状況（第3面・西南西から）



⑥中央区画東仕切穴内針転落状況（西南西から）



⑦中央区画東端豎櫛出土状況初期（北北西から）



⑧中央区画東端豎櫛出土状況（東北東から）



①西端仕切板痕跡南半 (南南東から)



②西端仕切板痕跡南半 (西南西から)



③西端仕切板痕跡南半 (東南東から)



④西端仕切穴への礫落込み状況 (南から)



⑤東仕切穴内針転落状況 (東北東から)



⑥東仕切穴北半部の状況 (東北東から)



⑦東仕切穴埋土横断面 (北北西から)



⑧礫床載ち割り横断面 (西南西から)



①棺東小口部詰石転落状況（南南東から）



②棺東小口部墓壇埋土縦断面（南南東から）



③棺東小口部詰石遺存状況（西南西から）



④棺西小口部詰石遺存状況（東北東から）



⑤棺西小口部墓壇埋土縦断面（南東から）



⑥棺内掘削状況（南西から）



⑦墓壇中央部北半埋土横断面（西南西から）



⑧墓壇中央部南半埋土横断面（南南西から）



整備終了後の第1主体部（東から）



整備終了後の第2主体部（西南西から）



家形埴輪等



出土円筒埴輪



家形埴輪 1 (1)



家形埴輪 1 (2)



家形埴輪 1 (3) 屋根部分文様



家形埴輪片 (1)



家形埴輪 2 (1)



家形埴輪2 (2)



家形埴輪3 (1)



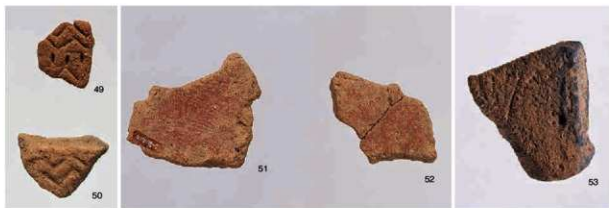
家形埴輪3 (2)



家形埴輪片 (2)



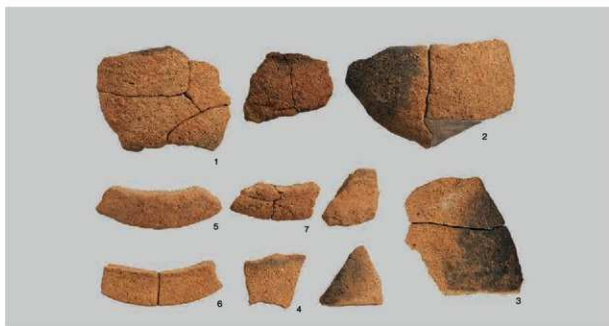
鬮(ついたて)形埴輪
3114



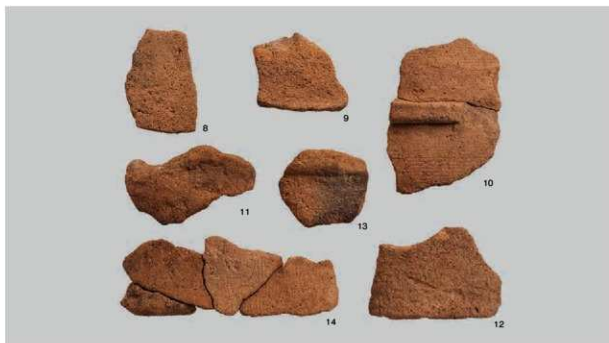
甲冑形埴輪

蓋形埴輪

穀形埴輪



壺形埴輪



その他不明埴輪片



円筒埴輪 (1)



12



18



19



13



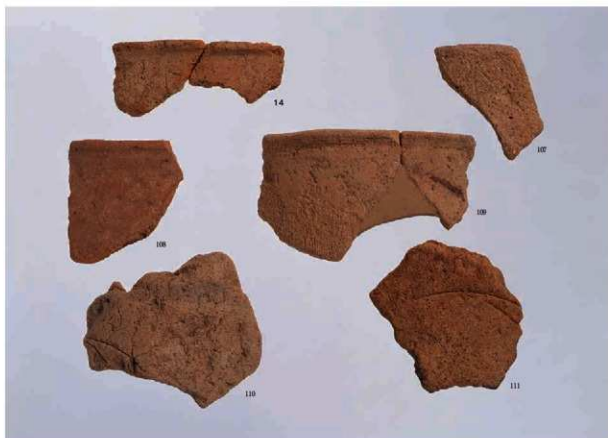
7

円筒埴輪 (2)





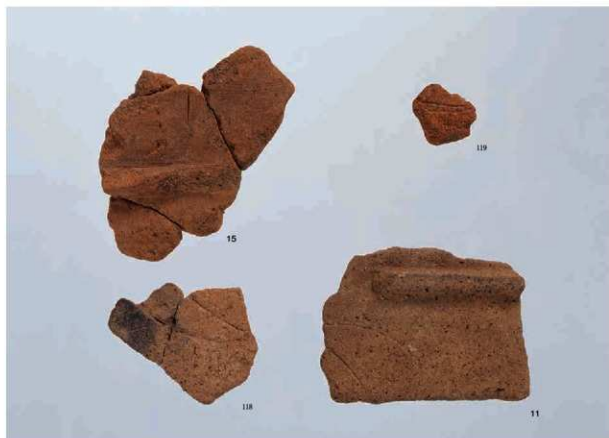
円筒埴輪 (4)



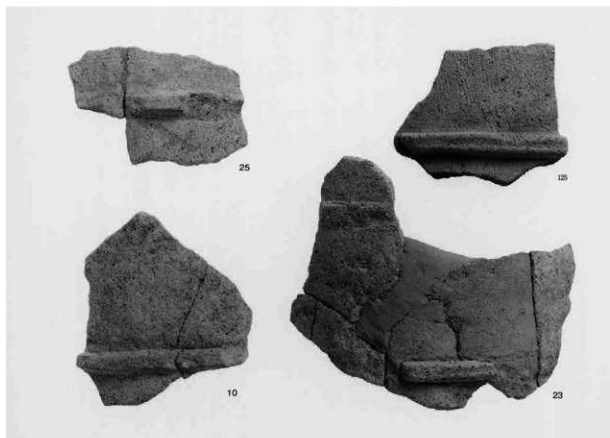
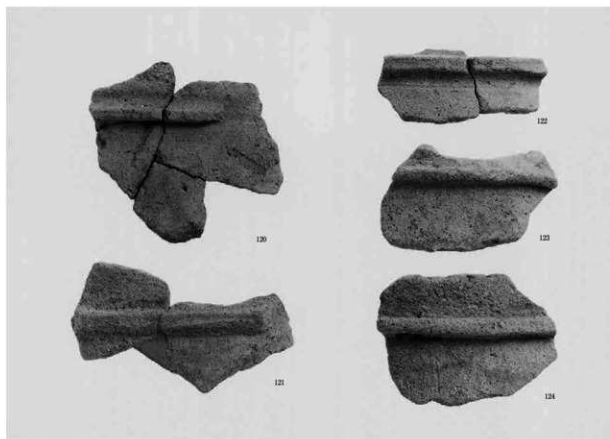
円筒埴輪 (5)



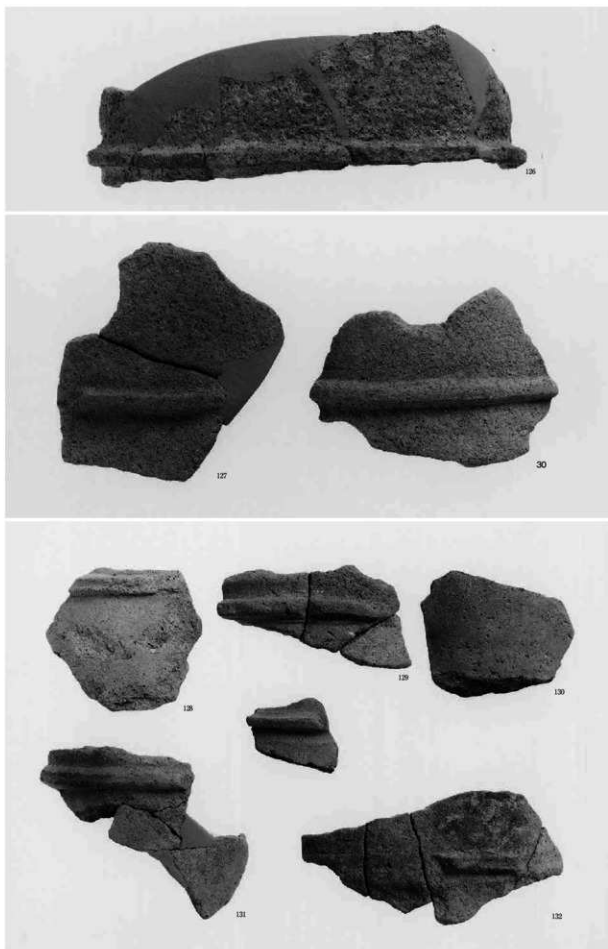
円筒埴輪 (6)



円筒埴輪 (7)



円筒埴輪 (8)



円筒埴輪 (9)



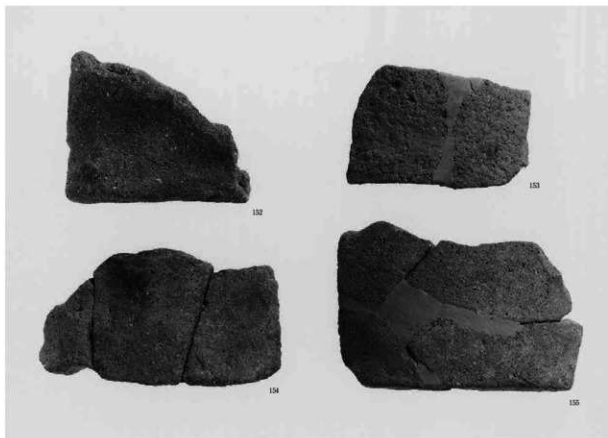
円筒埴輪 (10)

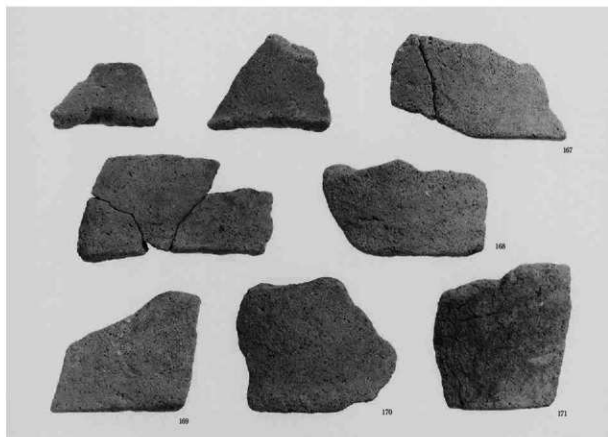
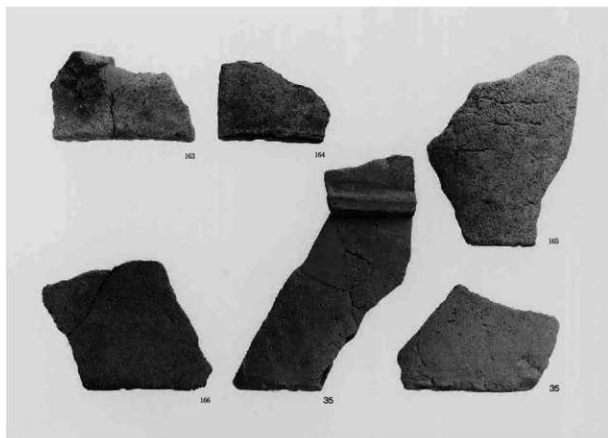


円筒埴輪 (11)



円筒埴輪 (12)

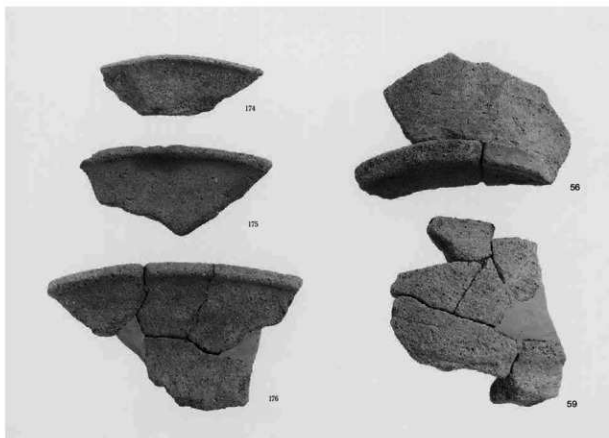




円筒埴輪 (14)



朝顔形埴輪 (1)



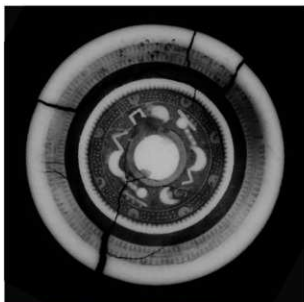
朝顔形埴輪 (2)



円筒埴輪・朝顔形埴輪細部



第1主体部1号鏡(1)



第1主体部1号鏡(2)



鏡背上の棺材下面



第1主体部1号鏡(3)



第1主体部2号鏡(1)



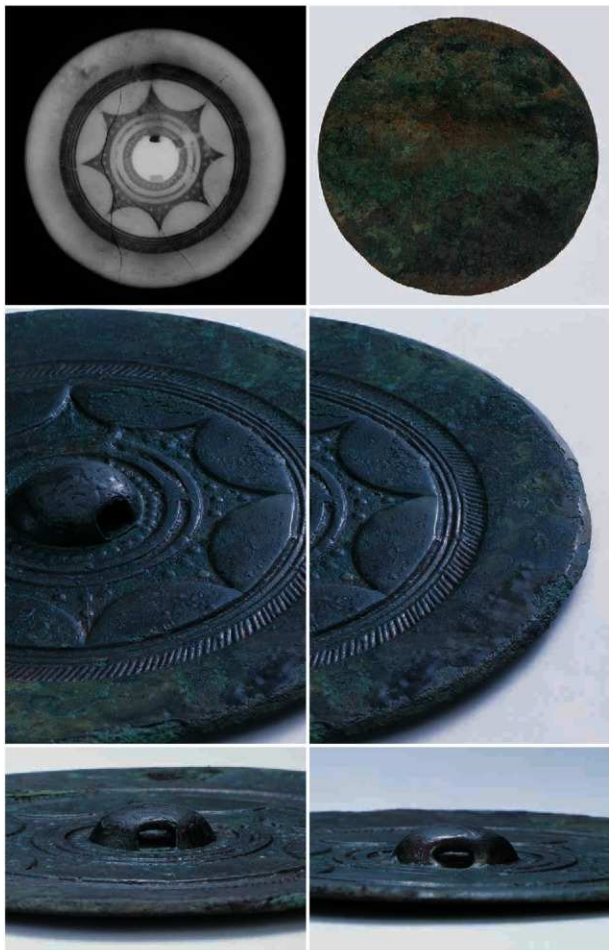
第1主体部2号鏡(2)



第1主体部2号鏡(3)



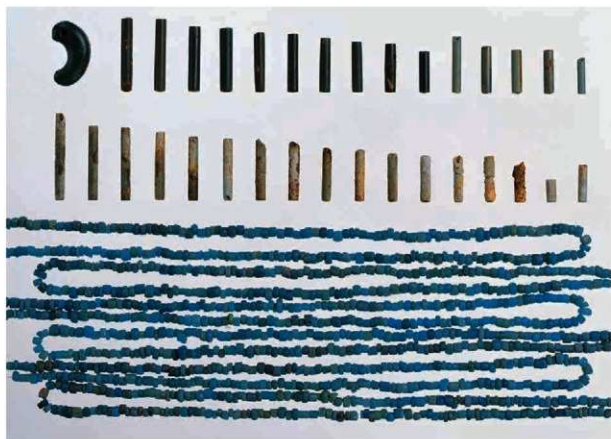
第1主体部3号鏡(1)



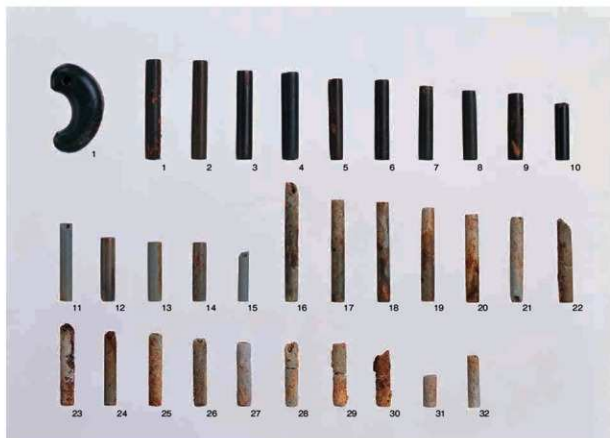
第1主体部3号鏡(2)



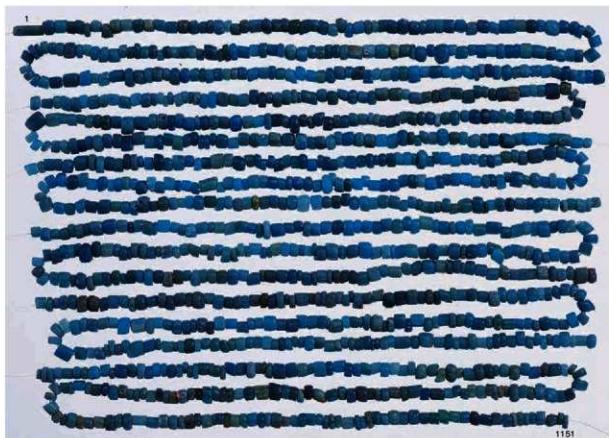
第1主体部3号鏡(3)



第1 主体部出土玉類



第1 主体部出土勾玉・管玉



第1 主体部出土ガラス小玉



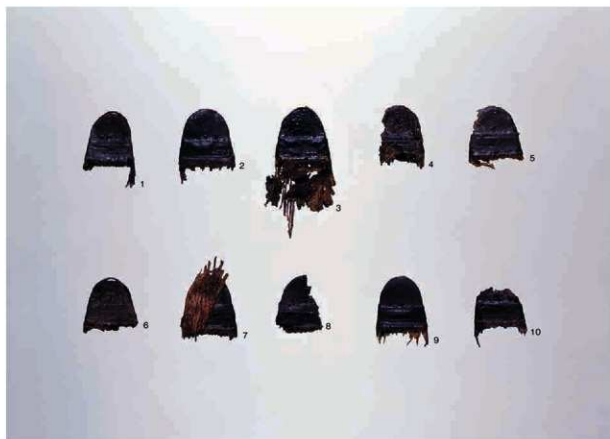
第1 主体部出土玉類詳細



第1 主体部中央区画出土豎櫛



第1 主体部中央区画出土豎櫛詳細



第1 主体部東区画出土竖櫛



三角板革綴襟付短甲 展開（外面）



三角板革縦襟付短甲と保管台



三角板革縦襟付短甲 襟部



20・21 (外面)



20・21 (内面)

三角板革繼襟付短甲 襟部第1・2段

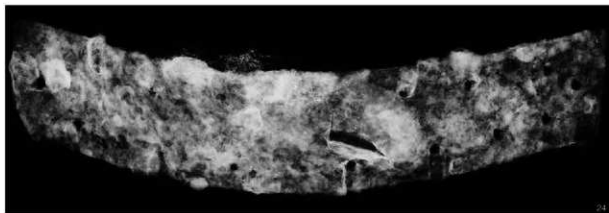
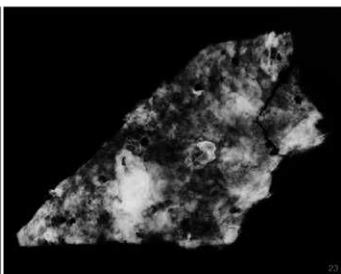
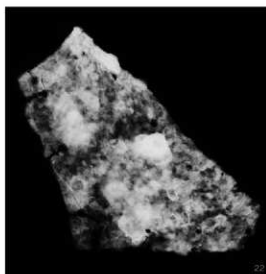
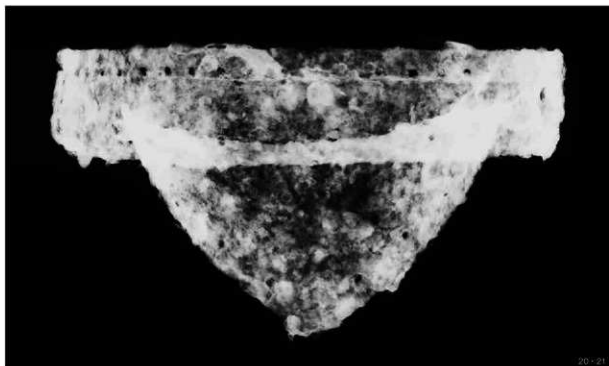


三角板革繼襟付短甲 襟部詳細



24 (外面)

三角板革繼襟付短甲 襟部第3段



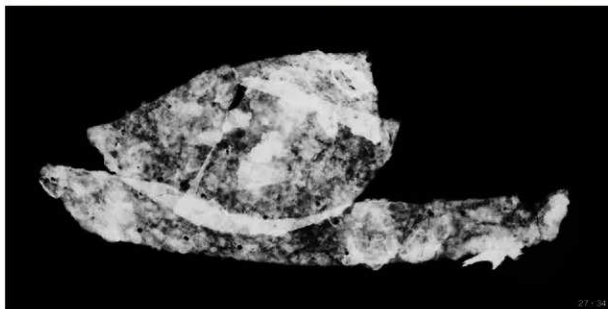
三角板革綴襟付短甲 襟部X線写真



27・34 (外圖)



27・34 (内圖)



27・34

三角板革綴襟付短甲 襟部第4段・後胴壁上第3段



三角板革綴襟付短甲 襟部詳細



32 (外面)



32 (内面)

三角板革綴襟付短甲 後胴脛上第2段 (左)



12 (外面)



12 (内面)

三角板革綴襟付短甲 右前胴壁上第1段



2・7~10 (外面)



2・7~10 (内面)

三角板革綴襟付短甲 左前胴錆着状況



31 (外面)



31 (内面)

三角板革縦襟付短甲 角状板 (右)



43 (外面)



43 (内面)

三角板革縦襟付短甲 後胴長側第1段地板



28 (外圖)

三角板革綴襟付短甲 後胴押付板 (左)



三角板革綴襟付短甲 後胴押付板 (左) の覆輪



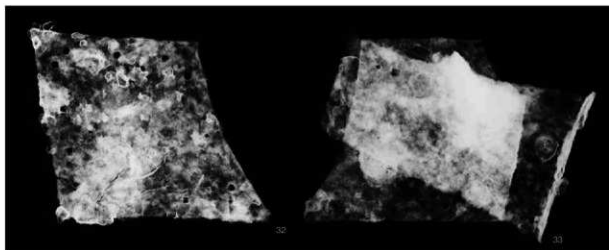
三角板革綴襟付短甲 後胴押付板（左）に付差したワタガミの布片



三角板革綴襟付短甲 右前胴脛上第1段の覆輪



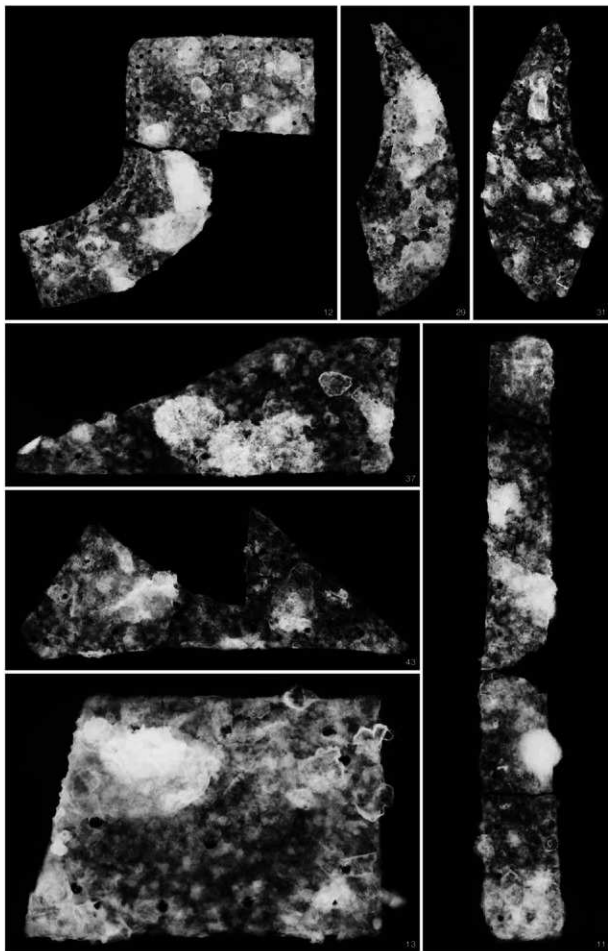
三角板革織襟付短甲 後胴錆着状況



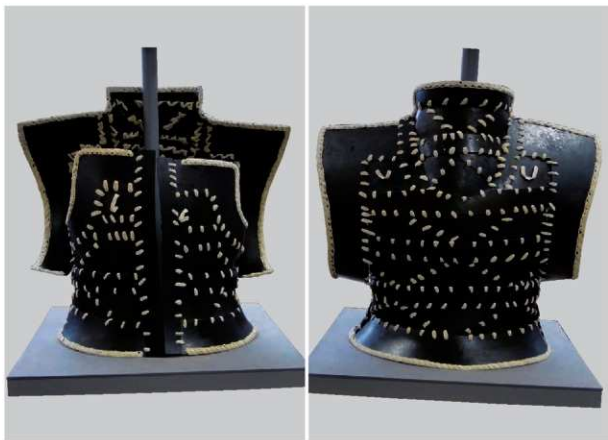
三角板革綴襟付短甲 後胴脛上第2段および頸甲背面引合板 X線写真



三角板革綴襟付短甲 後胴押付板 X線写真



三角板革繖襟付短甲 各部X線写真



三角板革縦襟付短甲 復元品



長方板革綴短甲 展開（外面）



長方板革綴短甲 展開（内面）



正面



背面

長方板革綴短甲 組上(1)



左側面



右側面

長方板革綴短甲 組上 (2)



長方板革綴短甲・頸甲・肩甲 組上



2 (外圖)



2 (内圖)

長方板革繼短甲 左前胴豎上第1段



長方板革綴短甲 左前胴脛上第1段詳細(1)



長方板革綴短甲 左前胸壁上第1段詳細(2)



3・4 (外面)

長方形革綴短甲 左前胴堅上第2段および長側第1・2段



3・4 (内面)



5 (外面)

長方形革綴短甲 右前胴長側第3段

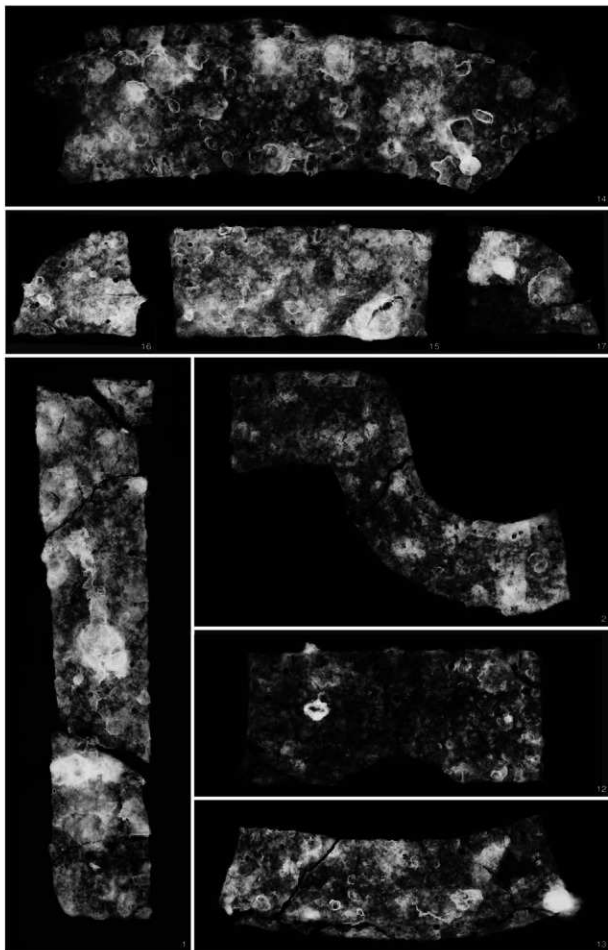


5 (内面)



14 (外面)

長方形革綴短甲 後胴堅上第1段 (押付板)



長方板革繼短甲 各部X線写真



豎羽板鉄留衝角付膏および三段鐘 展開（外面）



竖別板鉄留衝角付冑および三段鏡 展開（内面）



真上



右側面

豎羽板鉄留衝角付曹 保存処理後(1)



正面



背面

豎矧板鉄留衝角付冑 保存処理後 (2)



豎矧板鉄留衝角付冑および三段鍔 保存処理後



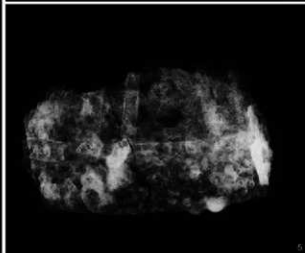
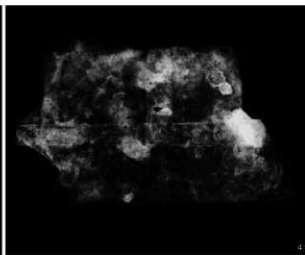
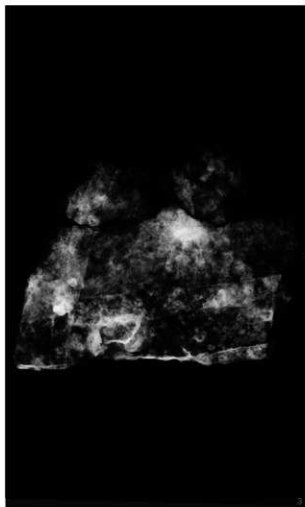
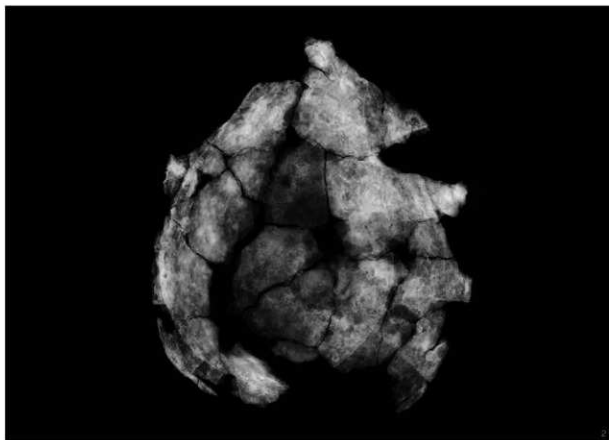
豎羽板鉄留衝角付胄 保存処理前



豎羽板鉄留衝角付胄 頭頂部



豎刃板鉄留衝角付膏 破片



豎翅板鉄留衝角付胃 各部X線写真



豎矧板鉄留衝角付膏 衝角底板・豎矧庇



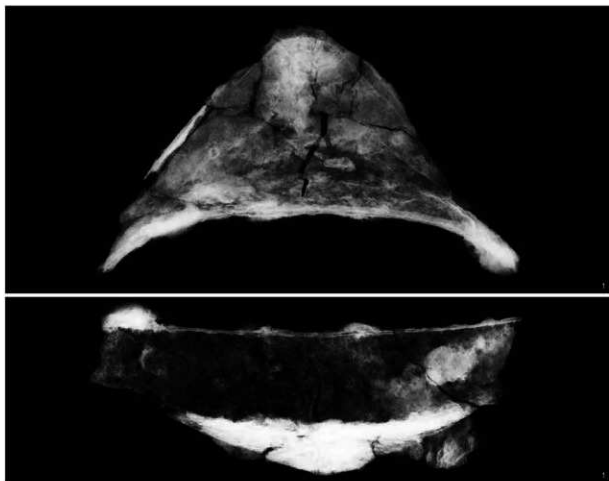
三段鋸 第1・2段 (外面)



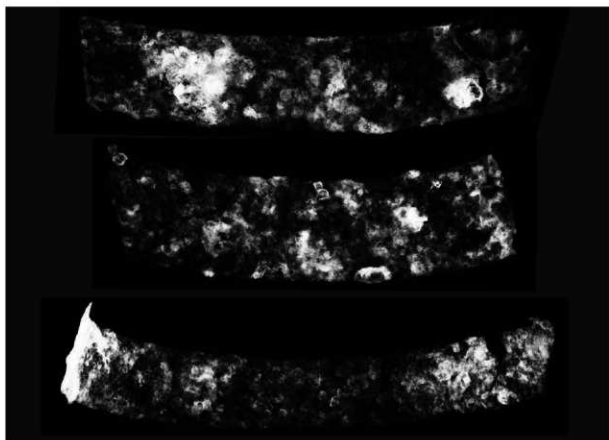
三段鋸 第1・2段 (内面)



三段鋸 詳細



豎羽板鈺留衝角付胄 衝角底板・豎眉底X線写真



三段撮X線写真



三角板革綴衝角付膏および一枚板鋳 展開（外面）



三角板革綴衝角付冑および一枚板鍔 展開（内面）



真上



右側面

三角板革綴衝角付冑 祖上(1)



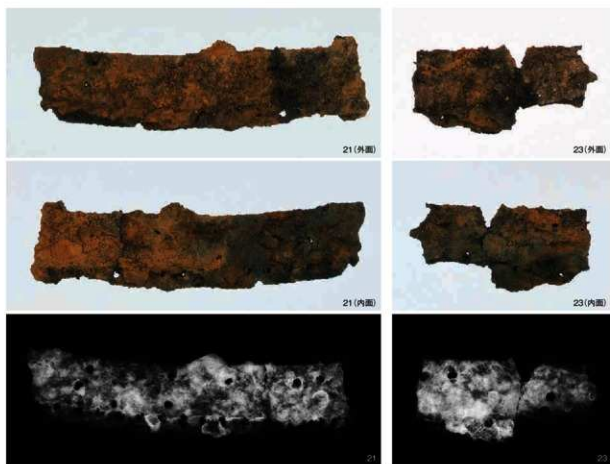
三角板革綴衝角付胄 組上(2)



三角板革綴衝角付胄および一枚板鋸 組上



三角板革綴衝角付胄 伏板



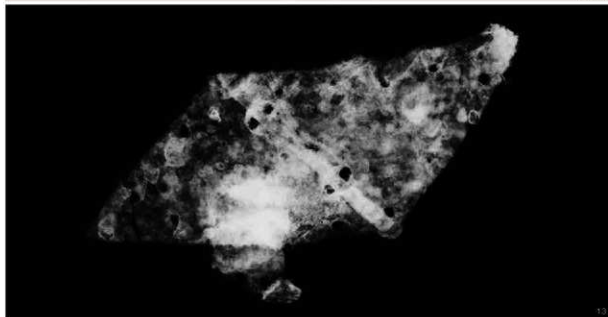
三角板革綴衝角付胄 腰巻板



13 (外面)

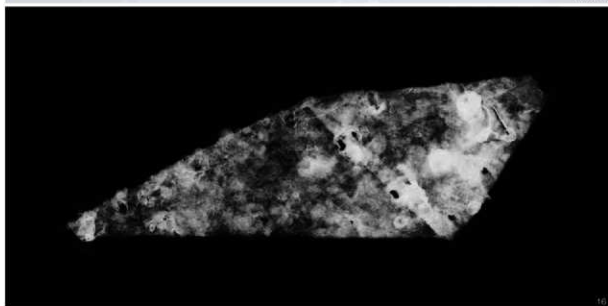


13 (内面)



13

三角板革綴衝角付胄 下段地板 (1)



三角板革綴衝角付胄 下段地板 (2)



三角板革綴衝角付冑 衝角底板・豎眉庇



三角板革綴衝角付書 三尾鉄 保存処理後



三角板革綴衝角付書 三尾鉄 保存処理前



頸甲・肩甲



頸甲（正面）



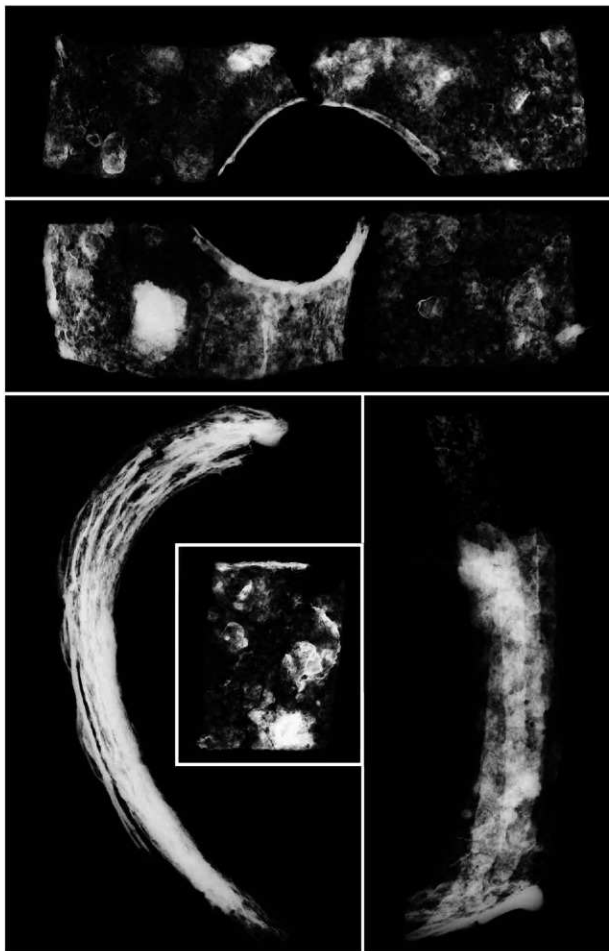
頸甲背面引合板と三角板革綴襟付短甲板



肩甲（右）



肩甲（右）に付着した草摺アツブ



頸甲・肩甲 X線写真



草摺 (1)

11



草摺 (2)

12



草摺 (3)



草摺 (4)



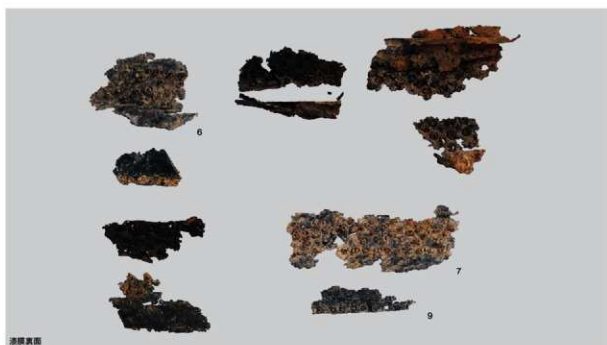
草摺 (5)



透視表面



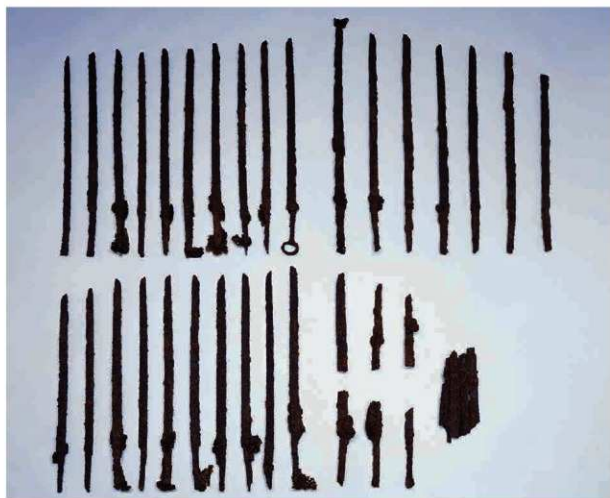
透視裏面



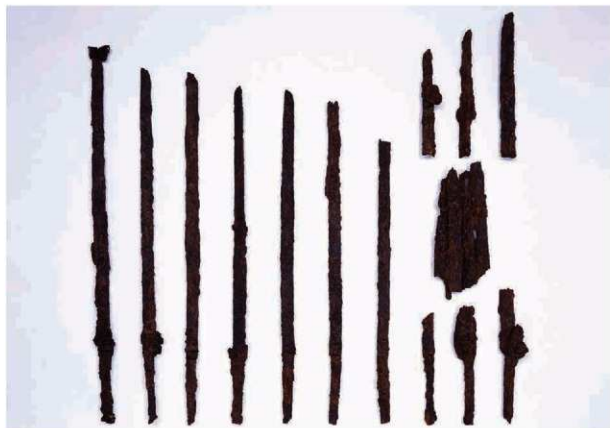
草摺 (7)



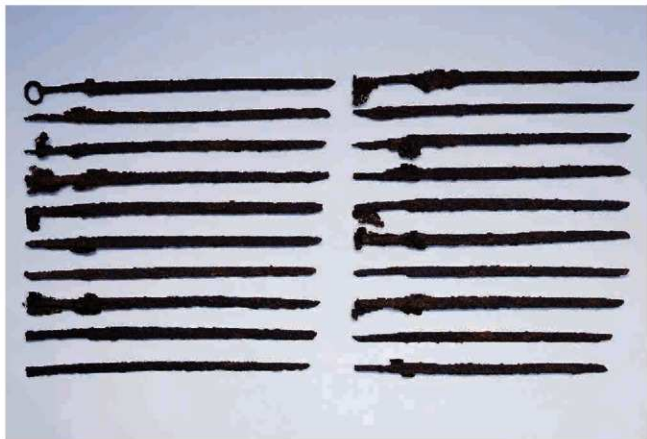




第1主体部出土刀



第1主体部中央区画出土刀



第1 主体部西区画出土刀



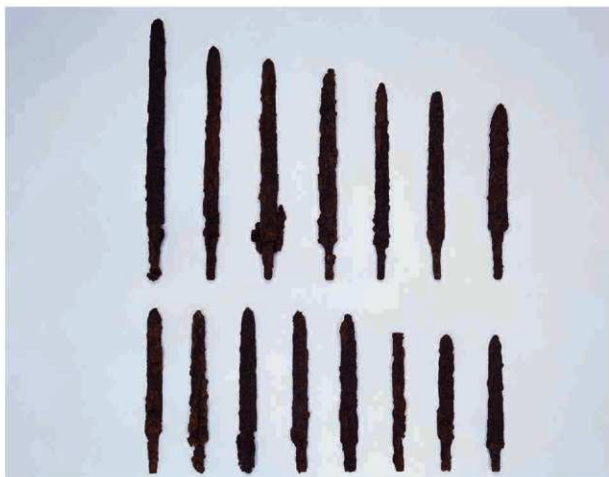
第1 主体部出土剑



第1主体部中央区画出土剣



第1主体部東区画出土剣



第1 主体部出土槍



第1 主体部出土鈚



中央区画刀 1



把縁・鞘口装具

中央区画刀 1



把頭装具



把縁・鞘口装具



鞘口装具断片 (外面)



鞘口装具断片 (内面)
中央区画刀 4



中央区画刀 2

把縁・鞘口装具

把头装具



精良铁具

中央区画刀3



中央区画刀 4



中央区画刀5



中央区画刀 6



鞘尻装具



鞘尻装具



把縁・鞘口装具



把縁・鞘口装具



把縁・鞘口装具 (取上げ下面)



把縁・鞘口装具 (取上げ下面)



把縁・鞘口装具 (取上げ下面)



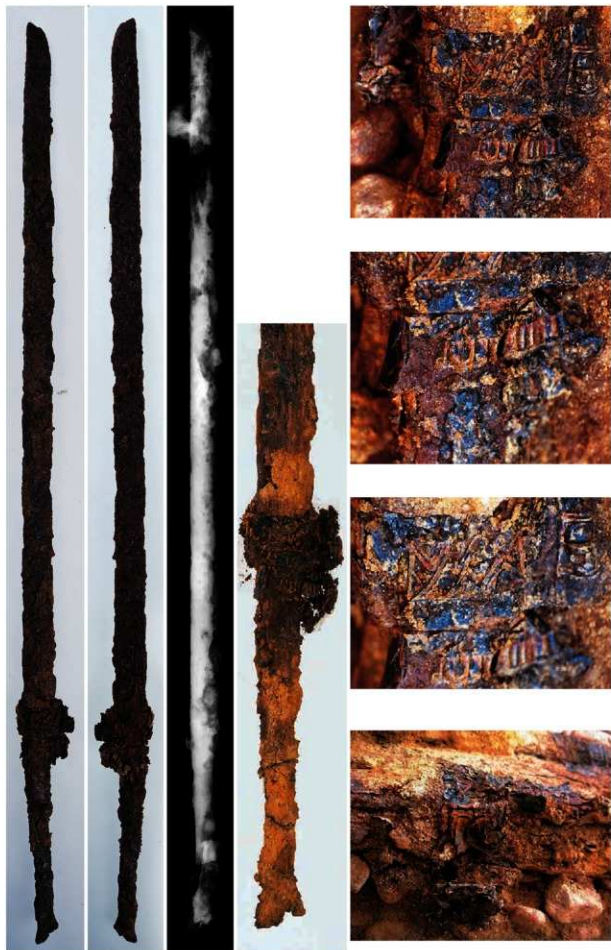
把頭装具



中央区画刀 7



中央区画刀8



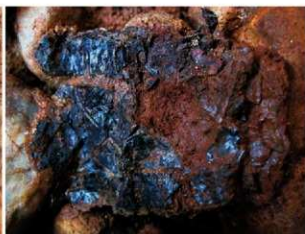
中央区画刀 9



中央区画刀10



取上げ後下面
中央区画刀装具 1



中央区画刀装具 2・3

中央区画刀装具 2



中央区画刀装具 3
中央区画刀装具 2・3

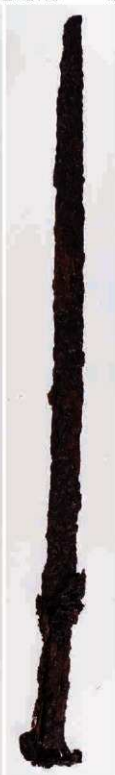
中央区画刀装具 3



鞘尻装具 (取上げ態下面)



鞘尻装具 (取上げ下面 1)



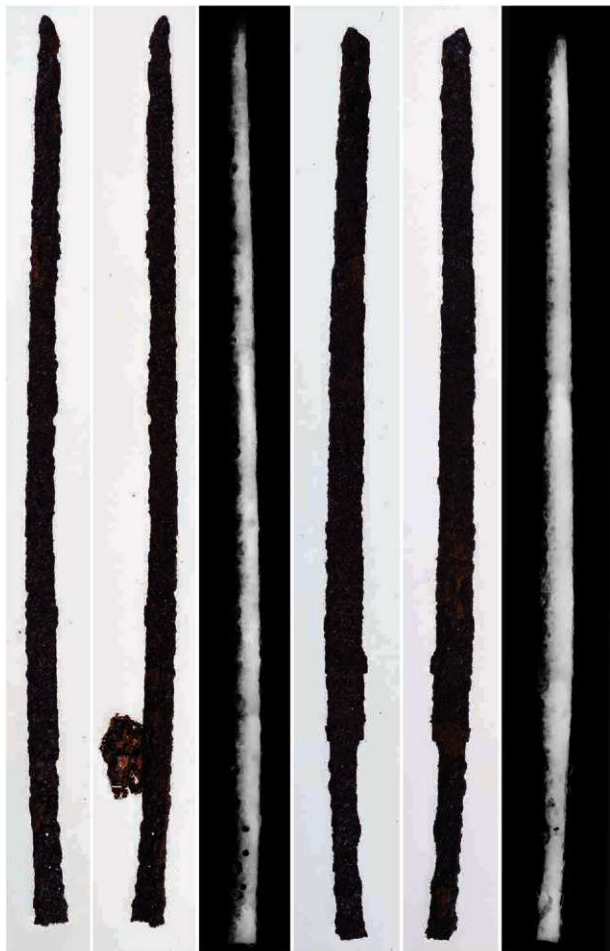
把縁・鞘口装具 (取上げ下面)



把縁・鞘口装具 (取上げ下面)

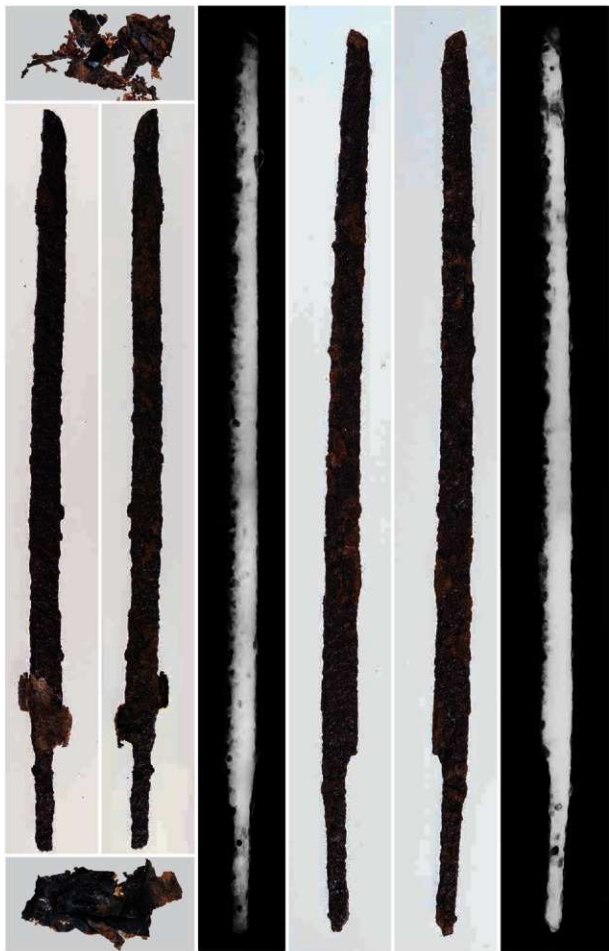


把頭装具 (取上げ上面)



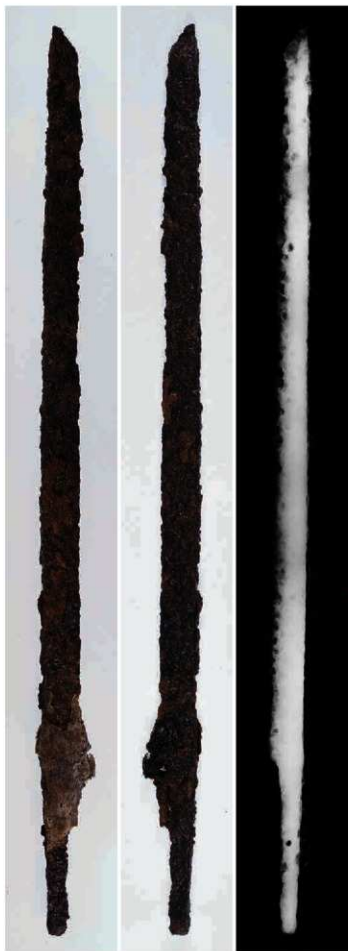
西区画刀2

西区画刀3



西区画刀 4

西区画刀 8



西区画刀5



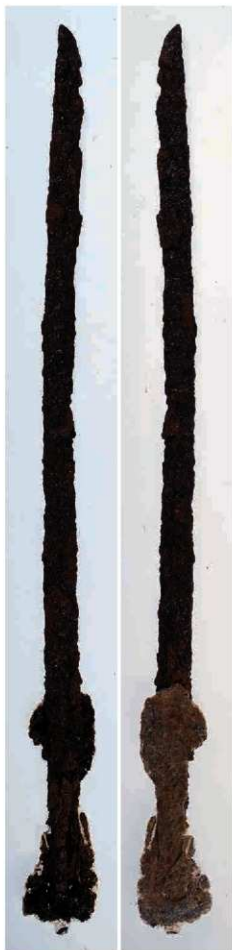
把縁・鞘口装具（取上げ下面）



把頭装具（取上げ下面1）



把頭装具（取上げ下面2）



把縁・鞘口装具



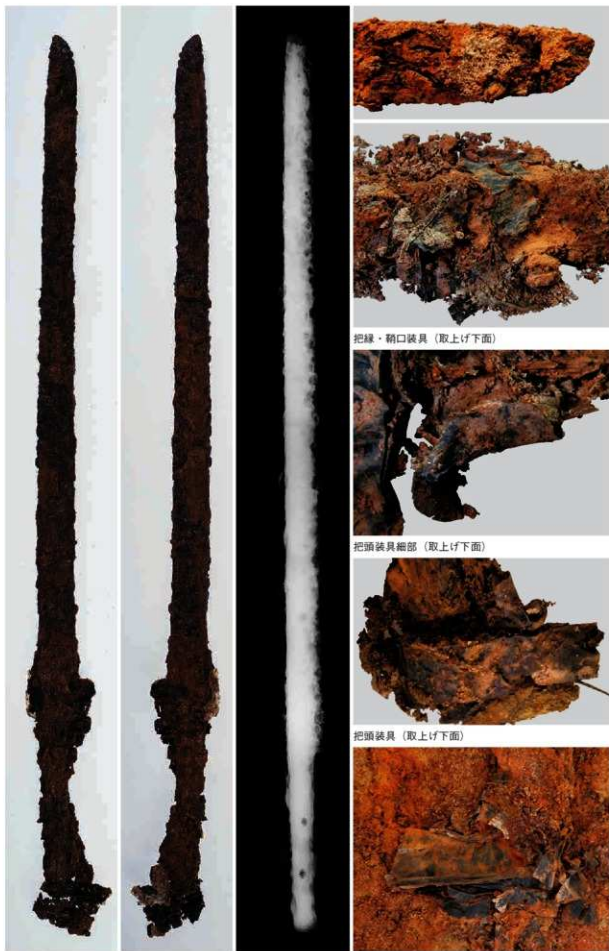
把縁装具



把頭装具 (取上げ下面)

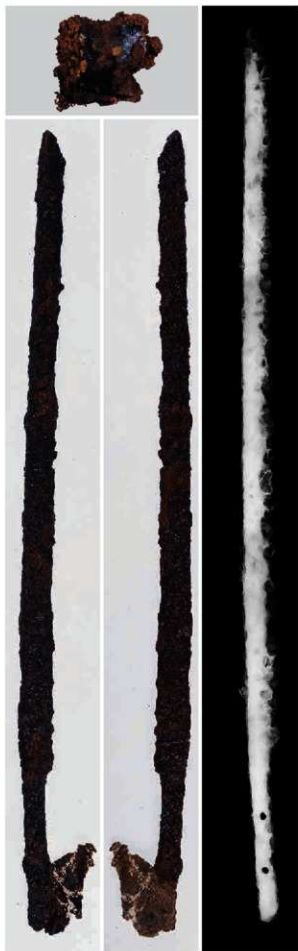


把頭装具 (取上げ上面)
西区画刀6

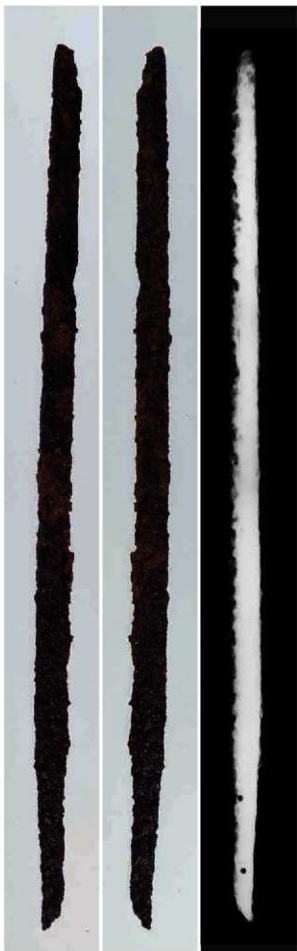


西區曲刀 7

把頭裝具 (取上げ上面)



西区画刀9

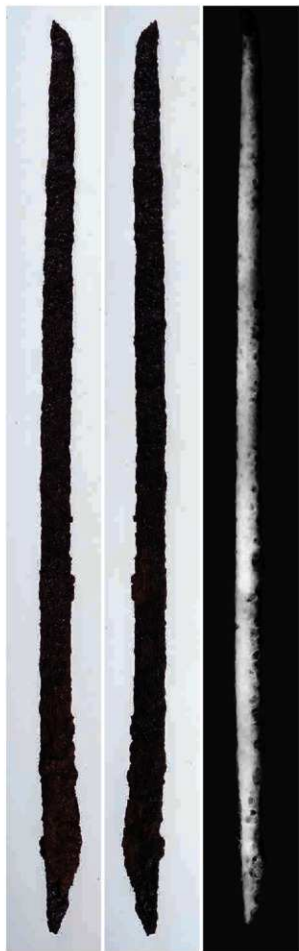


西区画刀10

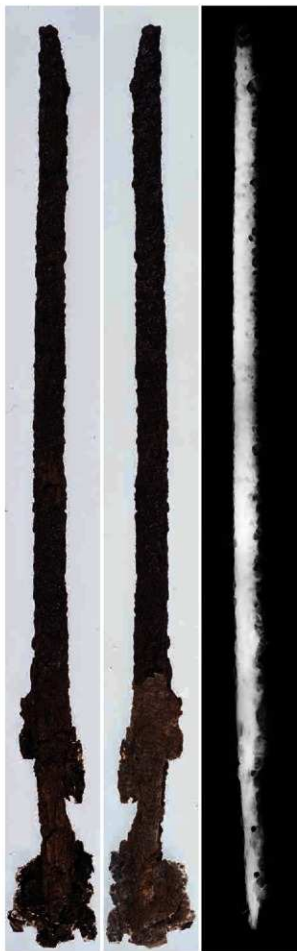


西区画刀11

西区画刀12



西区画刀13



西区画刀14



西区画刀 (旧西刀 4)

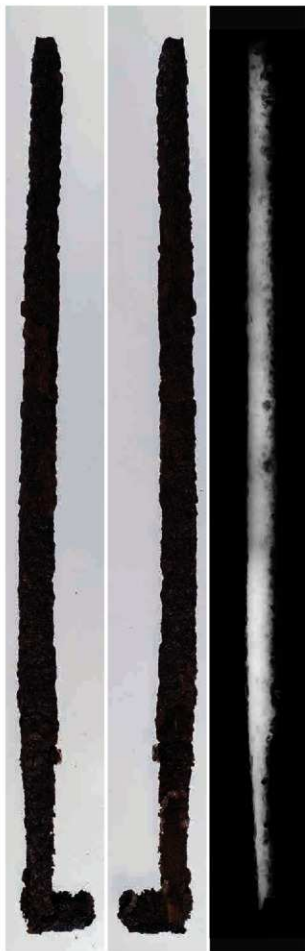
把縁・鞘口装具 (取上げ下面)

鞘口～把頭 (取上げ下面)

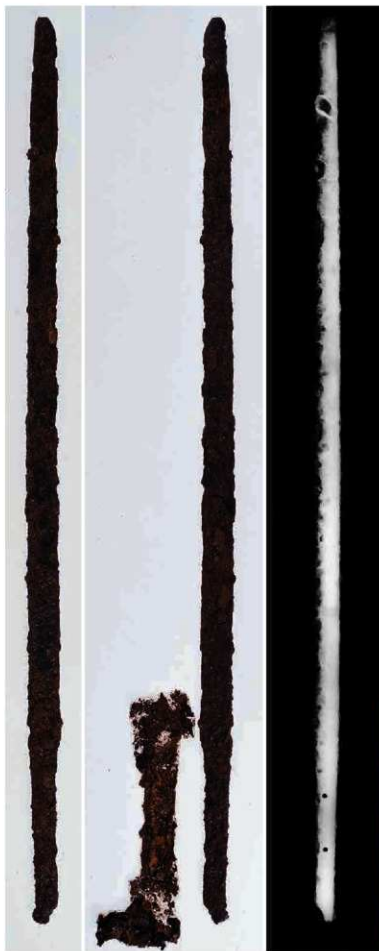
把頭装具 (取上げ下面)



西区画刀16



西区画刀17



西区画刀18



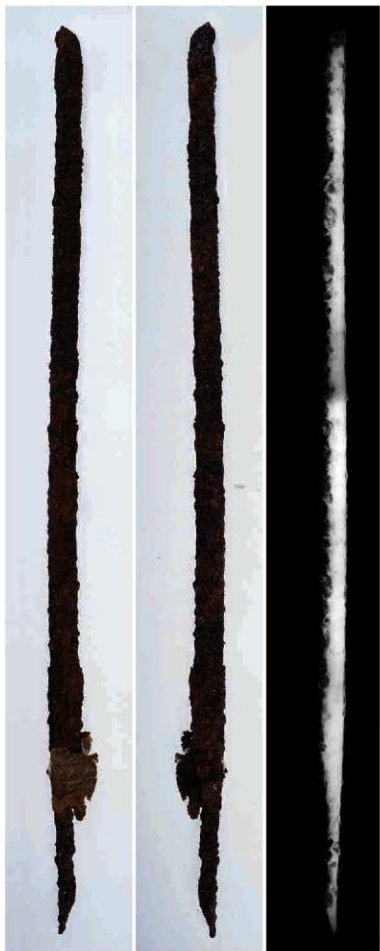
鞘尻装具



把頭装具 (取上げ下面)



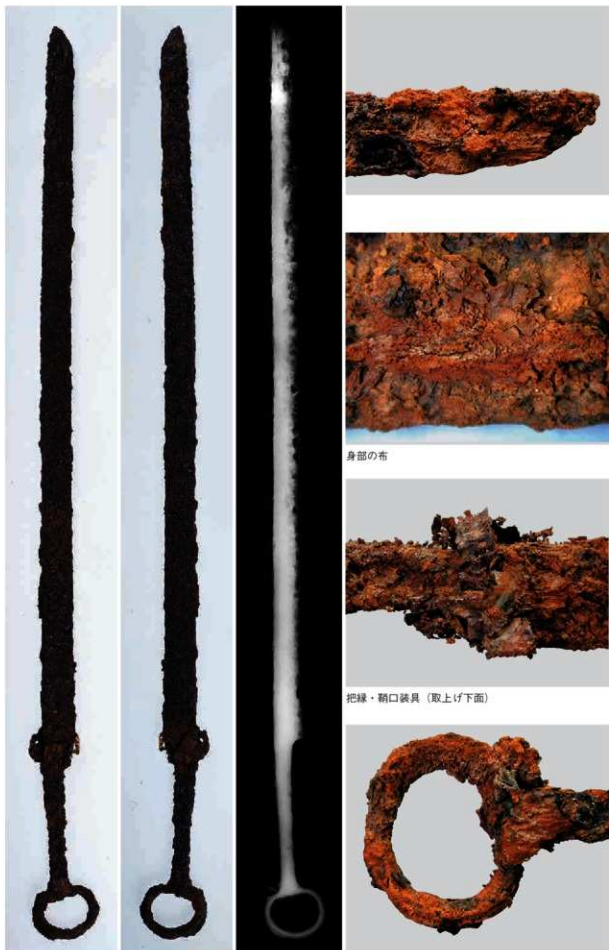
把頭装具 (取上げ上面)



西区画刀19



刀19把柄付近出土装具漆膜



身部の布

把縁・鞘口装具 (取上げ下面)

西区画刀20



西区画刀2鞘尻付近出土装具漆膜



西区画刀2把頭付近出土装具漆膜



西区画刀3鞘尻付近出土装具漆膜



西区画刀3・19鞘尻付近出土装具漆膜



西区画刀3鞘尻付近出土装具漆膜



西区画刀装具漆膜 1

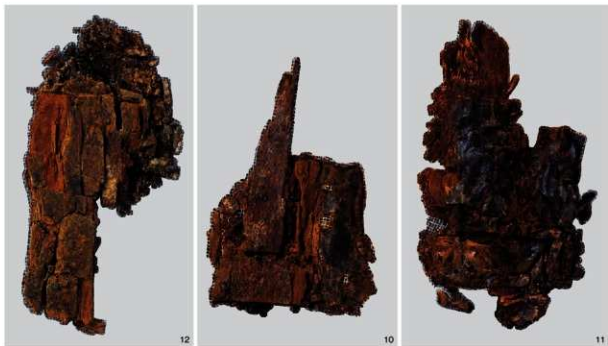


西区画刀装具漆膜 2



西区画刀5鞘尻付近出土装具漆膜

西区画鉄刀装具漆膜 (1)

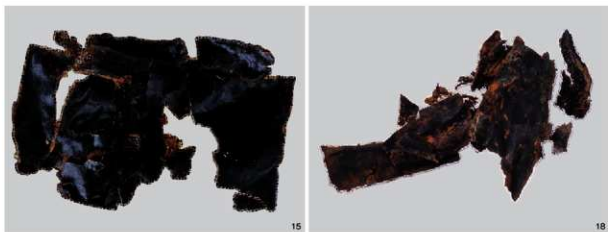


西区画刀8把縁・鞘口付近出土装具・漆膜



西区画刀12鞘尻付近出土装具漆膜

西区画刀13把頭付近出土装具漆膜



西区画刀15鞘尻付近出土装具漆膜
西区画鉄刀装具漆膜(2)

西区画刀16把頭付近出土装具漆膜



17

西区画刀16鞘尻付近出土装具漆膜



19

西区画刀17鞘尻付近出土装具漆膜



16

西区画刀16鞘尻付近出土装具漆膜



西区画刀鞘尻装具漆膜

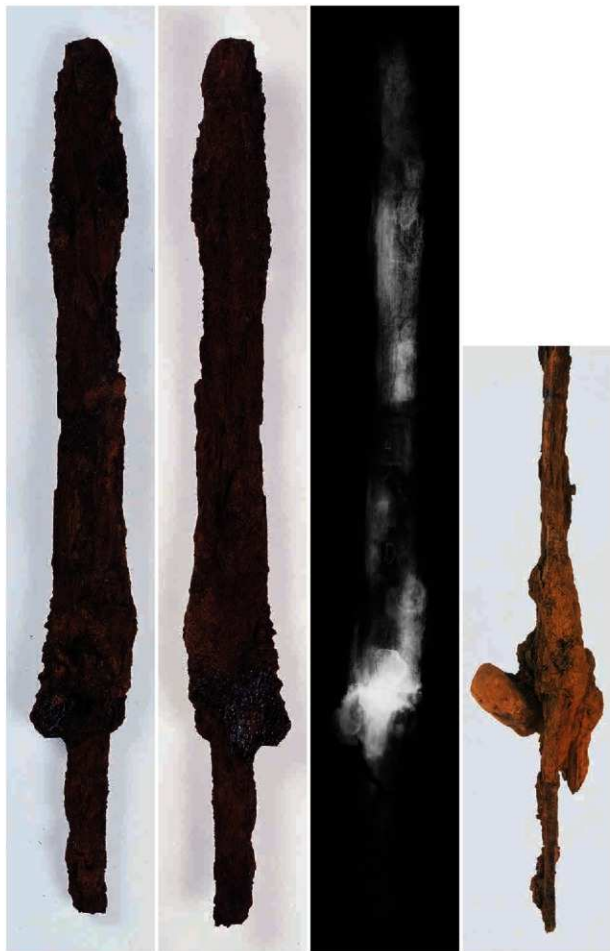


6

西区画刀鞘尻装具漆膜
西区画刀装具漆膜（3）



中央区画剣 1



中央区画剣2



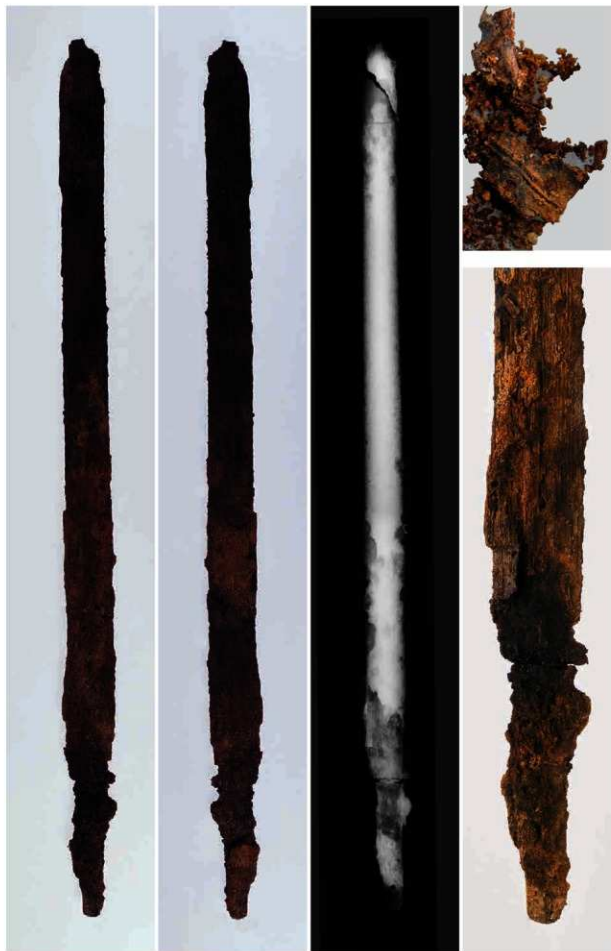
鞘口～把部分詳細



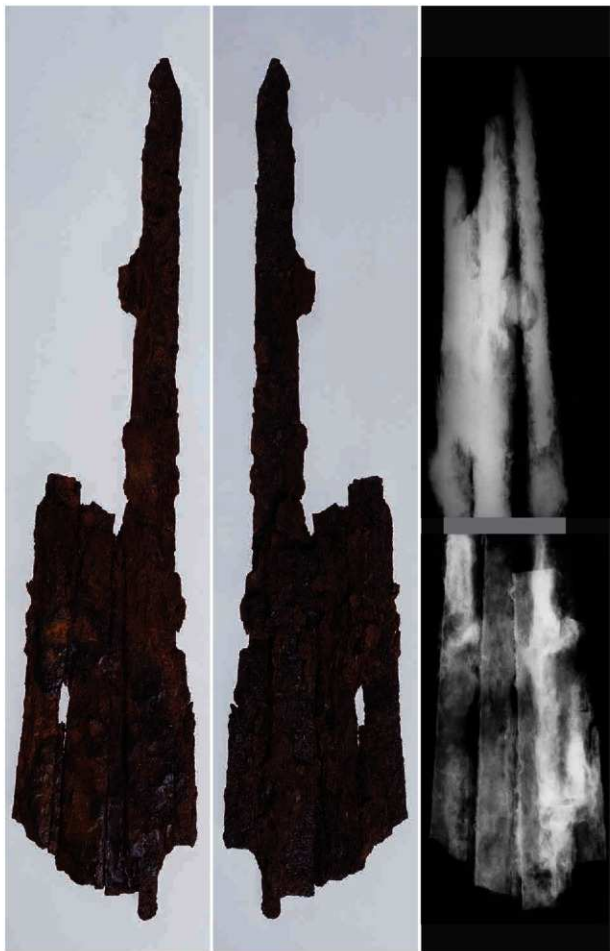
鞘口装具（取上げ下面）



中央区画刻2



中央区画剣3

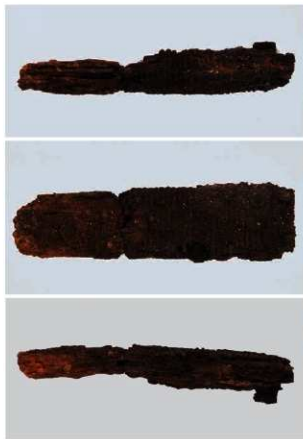


中央区画剣 4



把縁・鞘口鉄具

中央区画刺5



中央区画剣5



把縁・鞘口装具（下部）



把頭装具漆膜（取上付下面）



中央区画剣7



中央区画剝6



中央区画剣6



把縁・鞘口装具



把縁・鞘口装具



鞘口装具



把縁・鞘口装具漆膜 (取上げ下面)



把縁・鞘口装具 (取上げ上面)



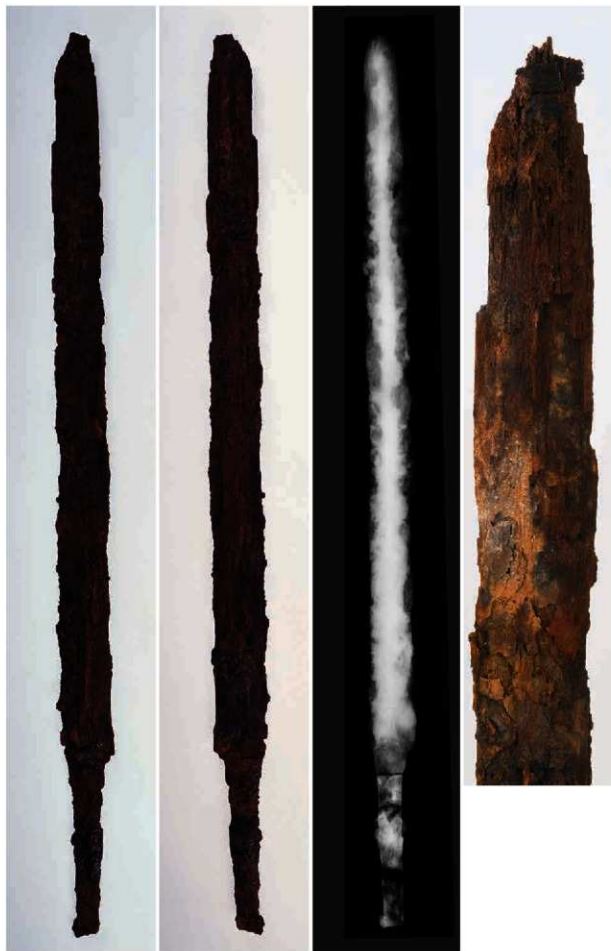
把頭装具漆膜



把頭装具漆膜 (取上げ上面)



把頭装具漆膜 (取上げ下面)



中央区画剣7



中央区画剣8



中央区画刺9



中央区面刻9 鞘尻装具



中央区面刻9 鞘尻装具



鞘尻装具漆膜 (取上(下面)



中央区面刻9





把縁・鞘口装具 (取上げ下面)



鞘口部詳細 (取上げ下面)



把縁付近詳細 (取上げ下面)



把巻き (取上げ上面)



把頭装具 (取上げ上面)



把頭装具文様詳細 (取上げ上面)



把頭装具 (取上げ下面)

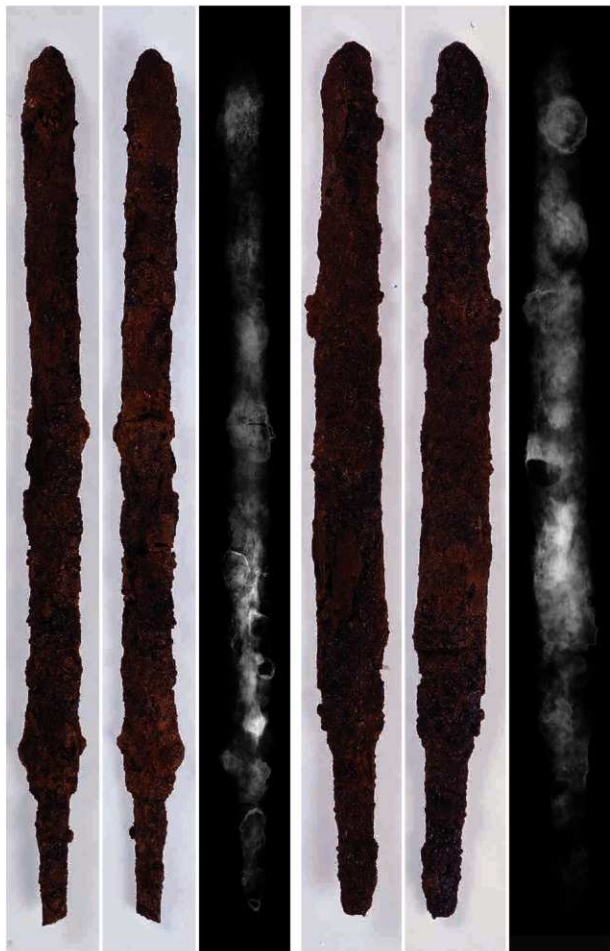
中央区画刻 9



把頭装具文様詳細 (取上げ下面)

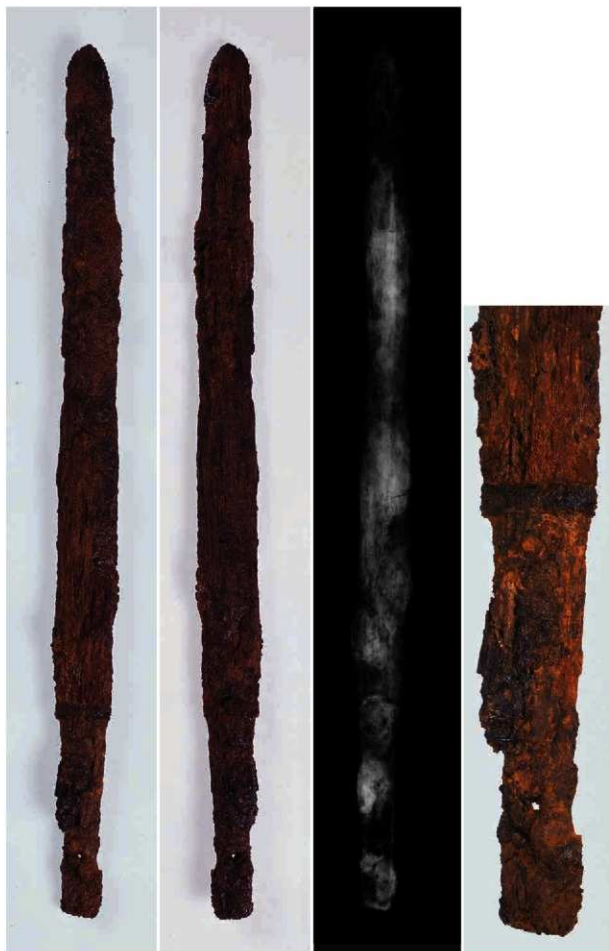


東区画刺 1



東区画剣2

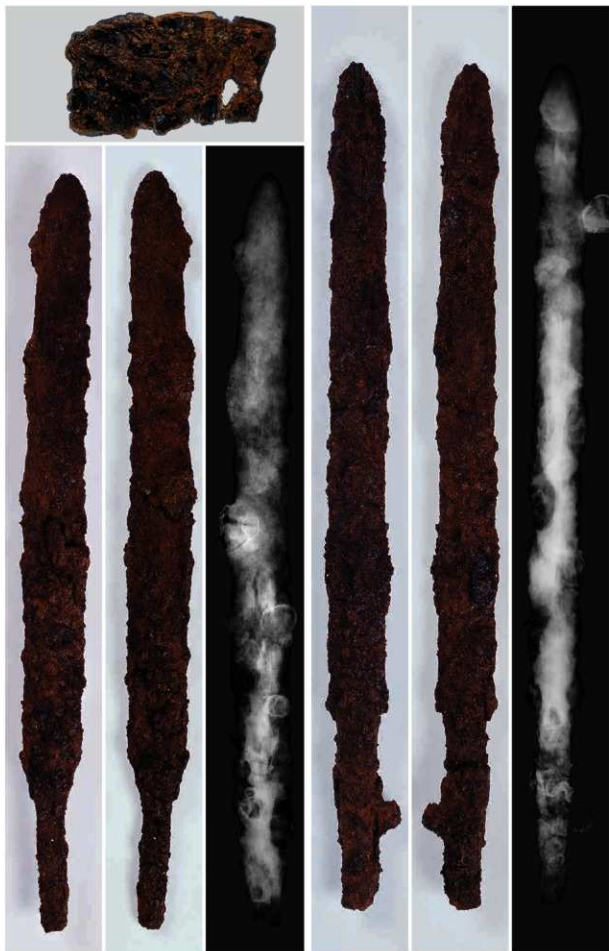
東区画剣4



東区画剣3

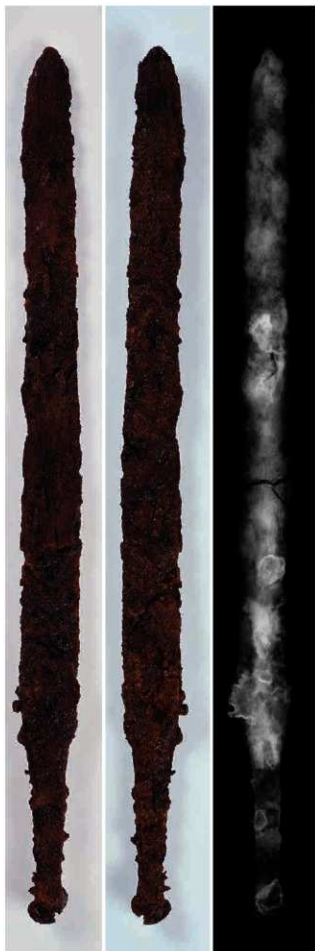


東区画剣5

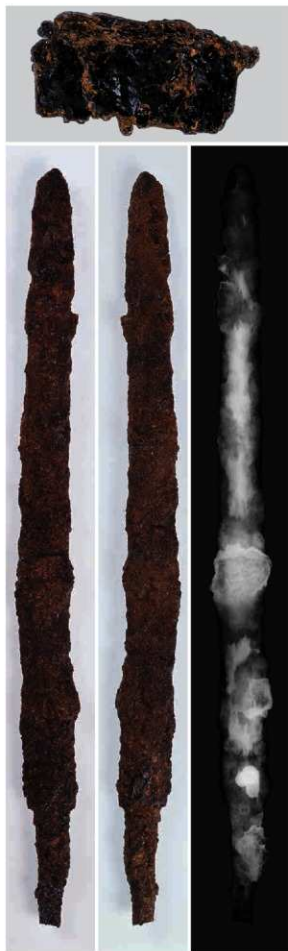


東区面剣6

東区面剣7



東区画剣8



東区画剣9

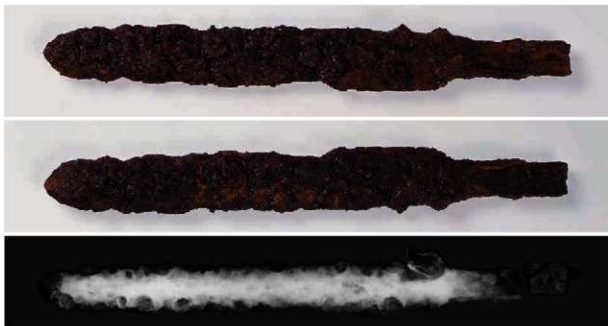


東区画剣10

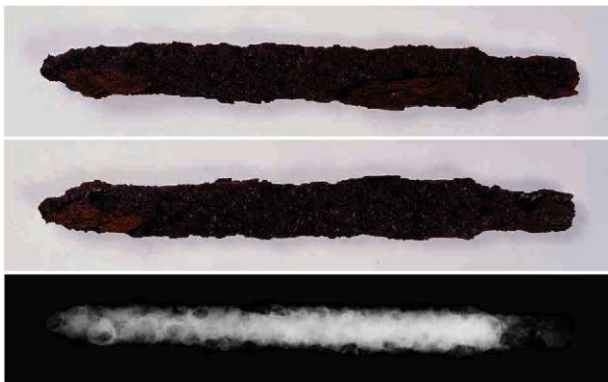
東区画剣装具1



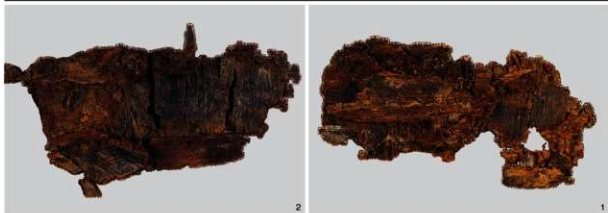
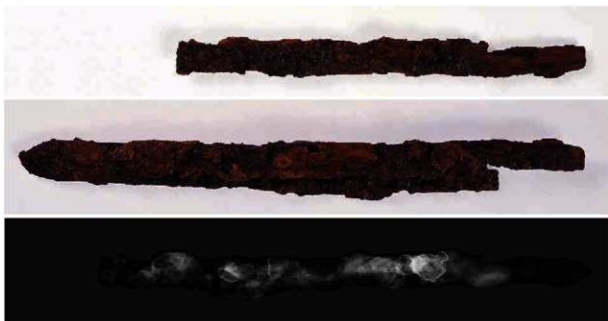
西区画槍 1



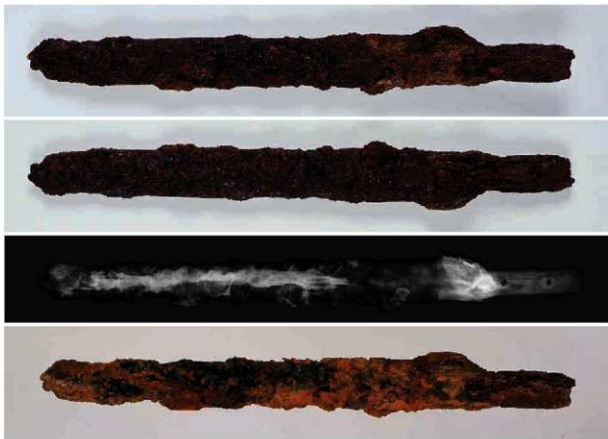
西区画槍 2



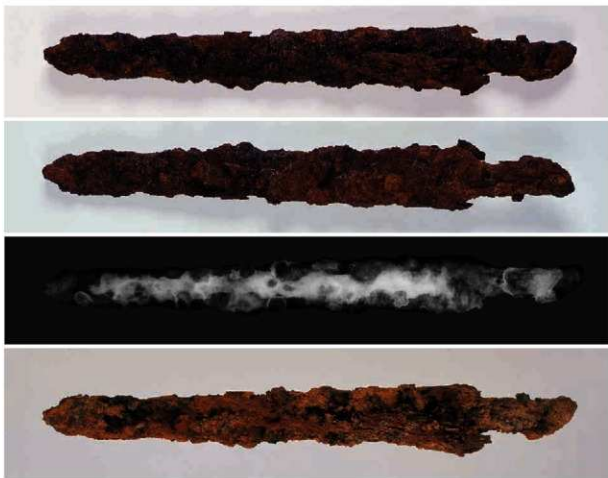
西区画楨 3



西区画楨 4



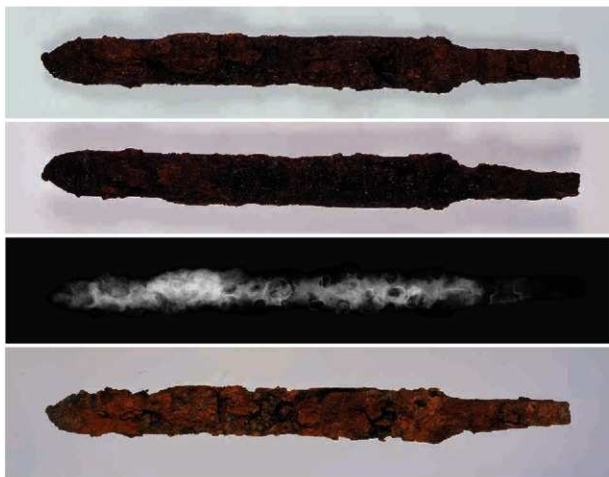
西区画槍5



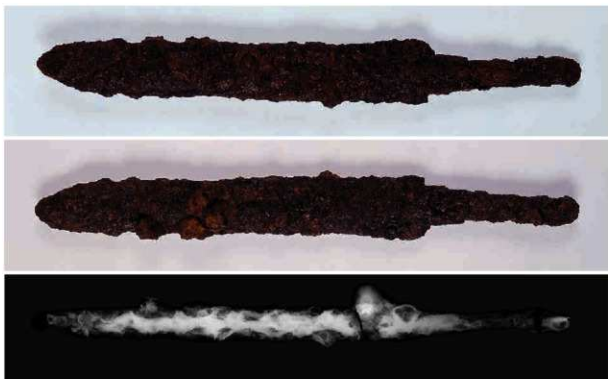
西区画槍6



西区画槍 7



西区画槍 8a



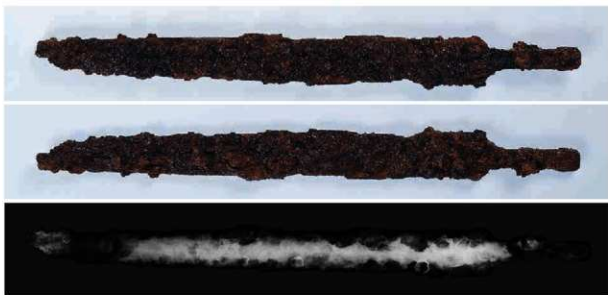
西区画槍9



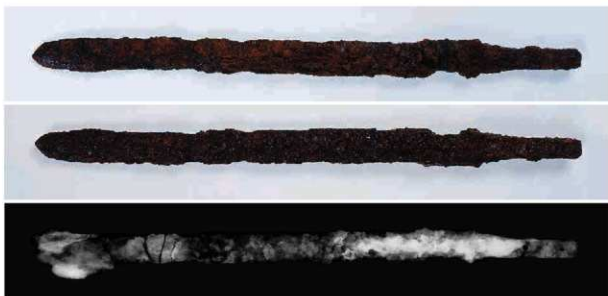
西区画槍10



西区画植11



西区画植12



西区画植14



西区画槍13



西区画槍15



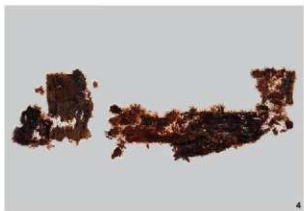
6
楯15鞘尻付近出土装具漆膜



5
楯15柄縁・鞘口付近出土装具漆膜



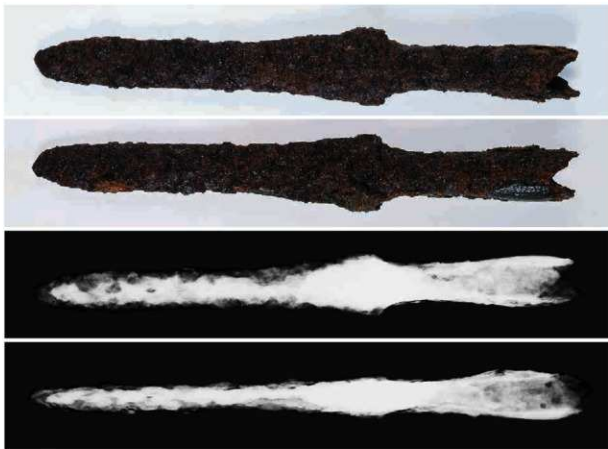
楯長柄と装具



4
楯12・13柄縁付近出土装具漆膜



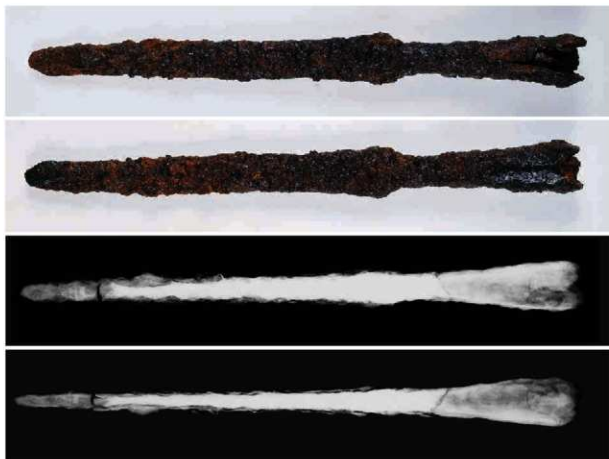
3
楯5・6柄縁付近出土装具漆膜
西区画楯装具漆膜

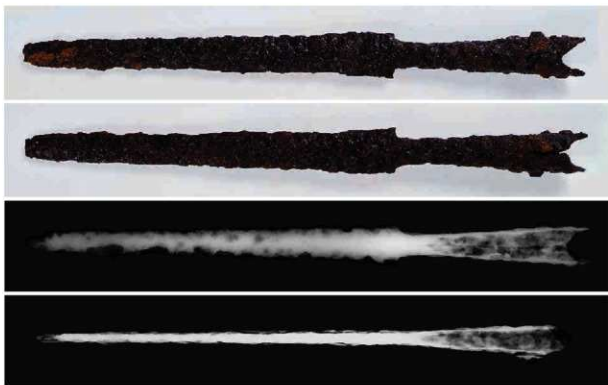


西区画鉞 1

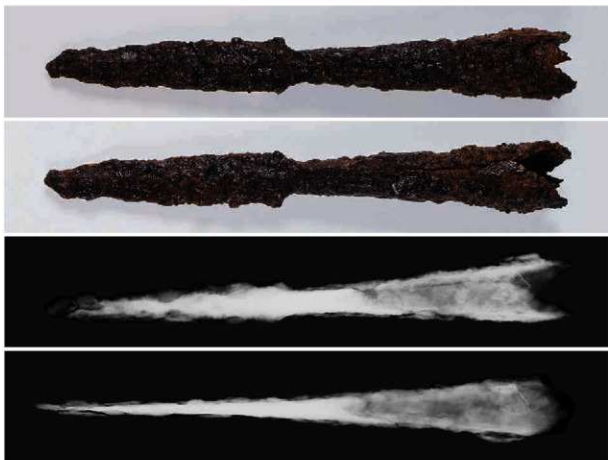


西区画鉞 2

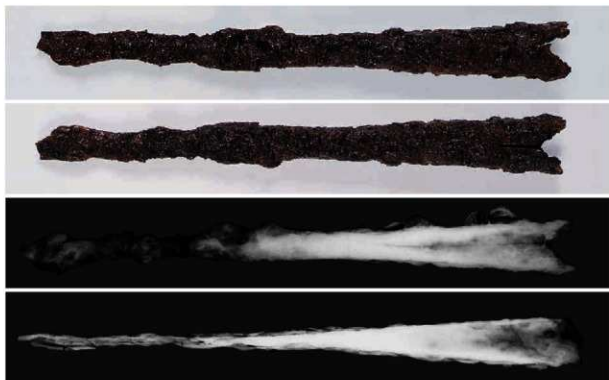




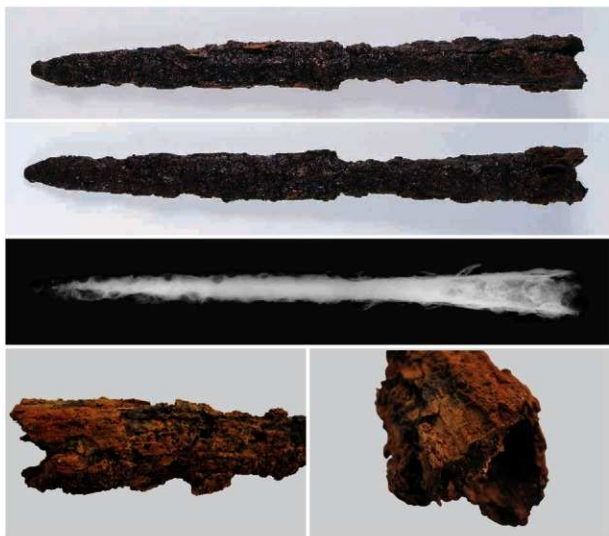
西区画剣4



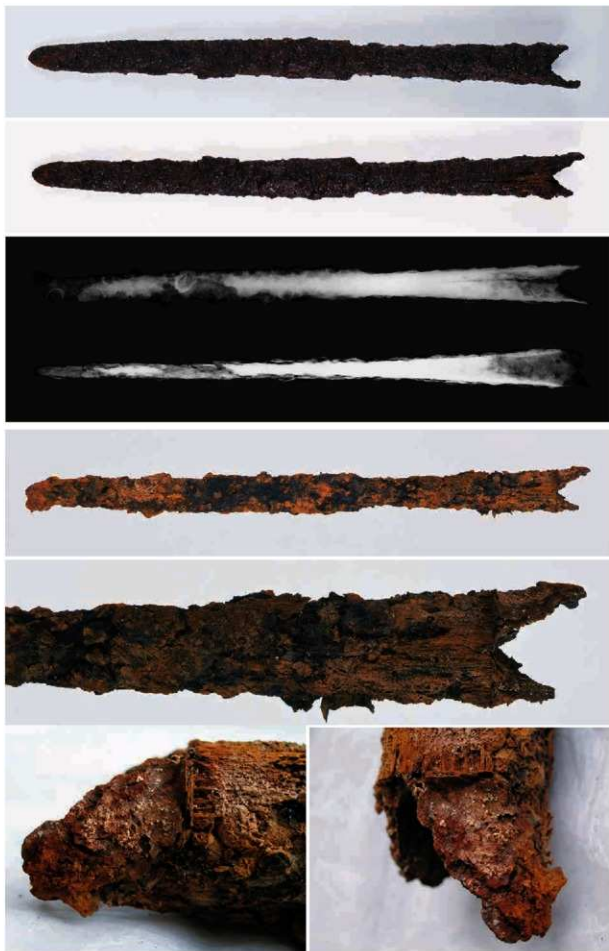
西区画剣5



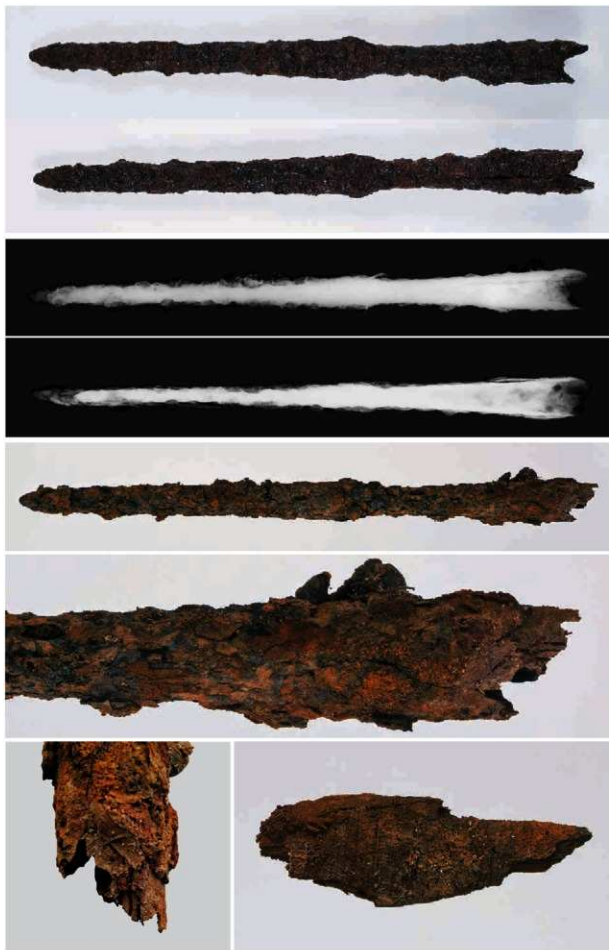
西区画鉾 6

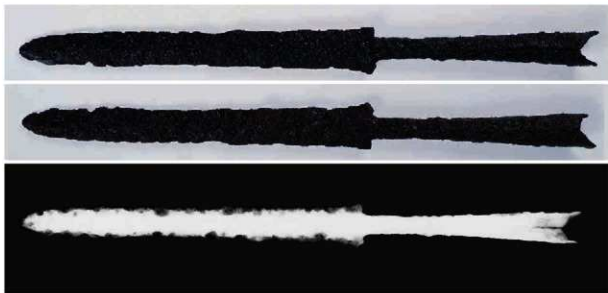


西区画鉾 7

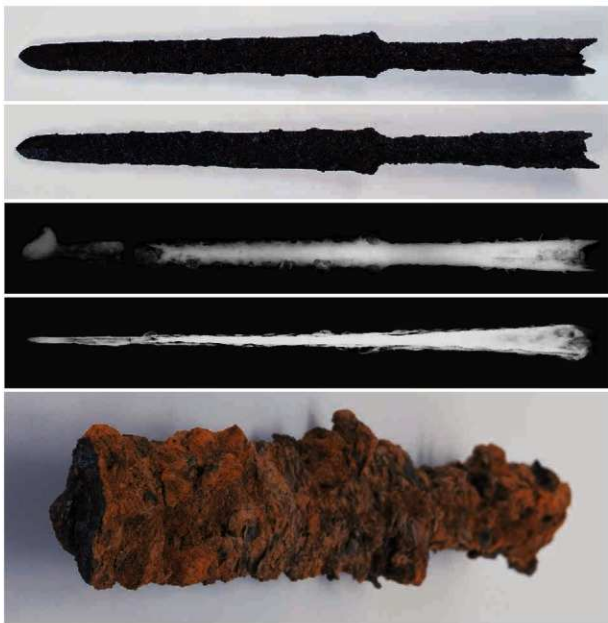


西区画鉞 8

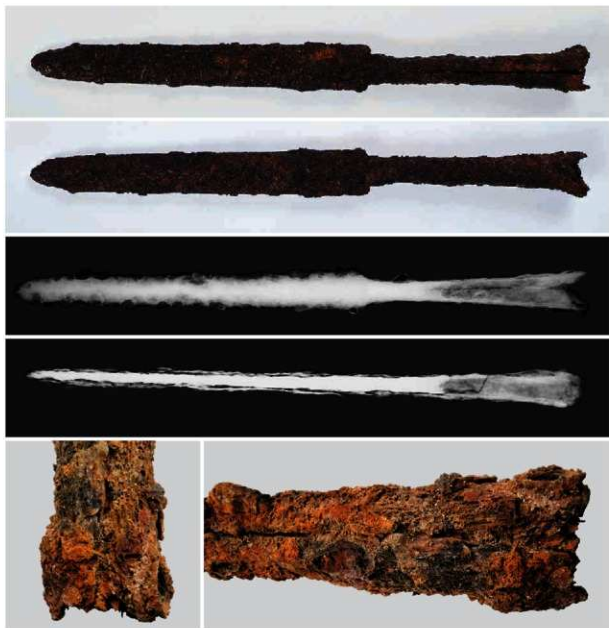




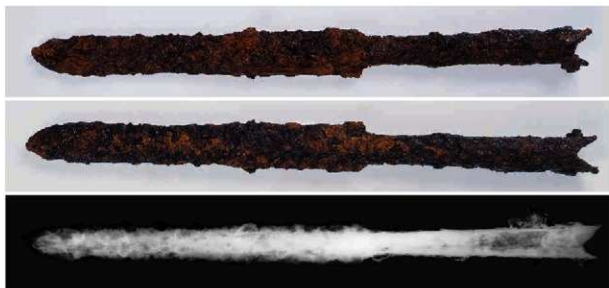
西1区画鉞10 (旧鉞12)



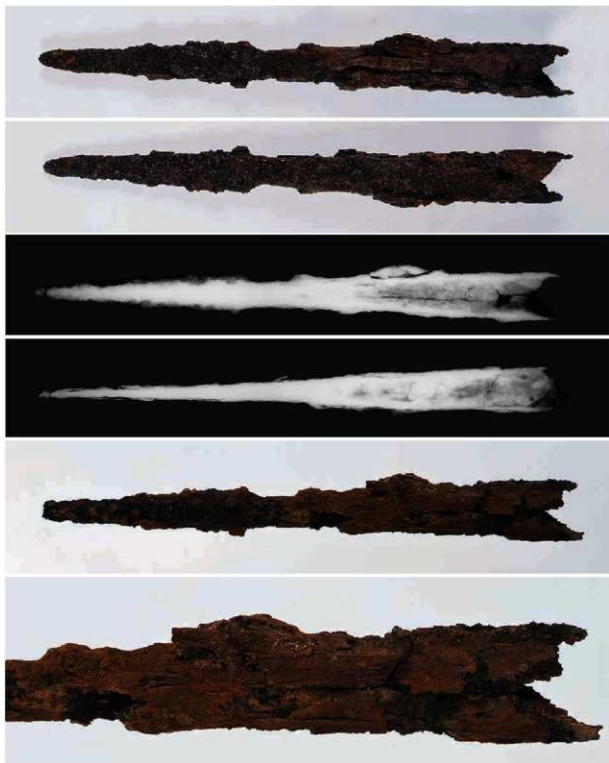
西区画鉞11



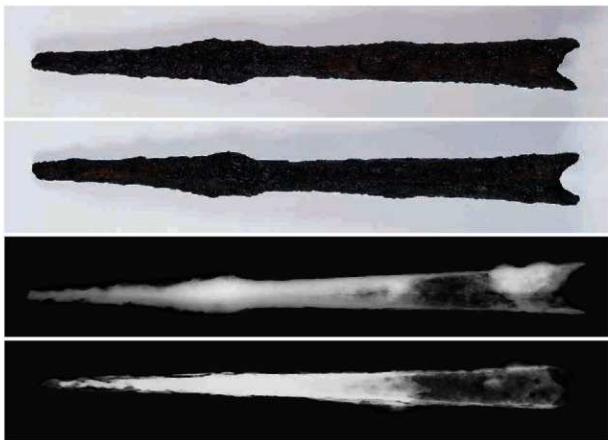
西区画鈍12



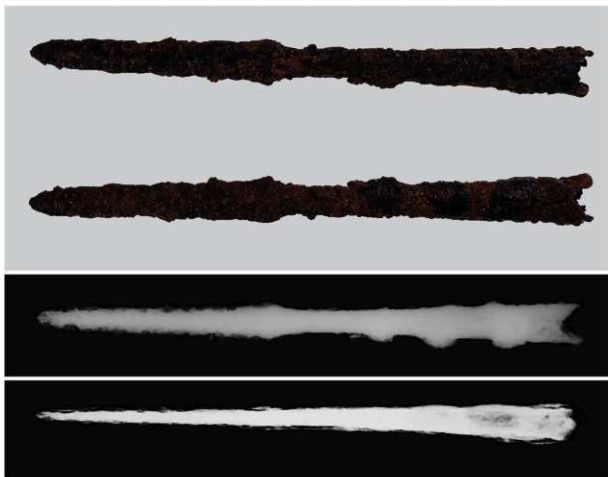
西区画鈍13



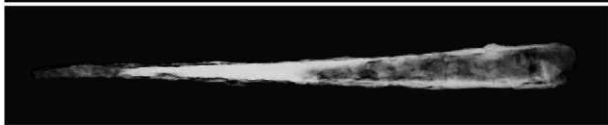
西区函鉢14

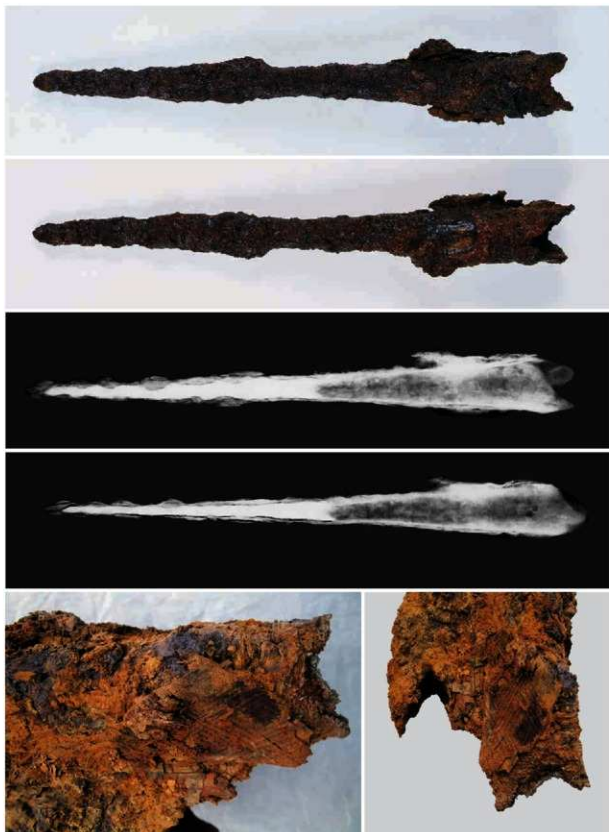


西区画鉢15

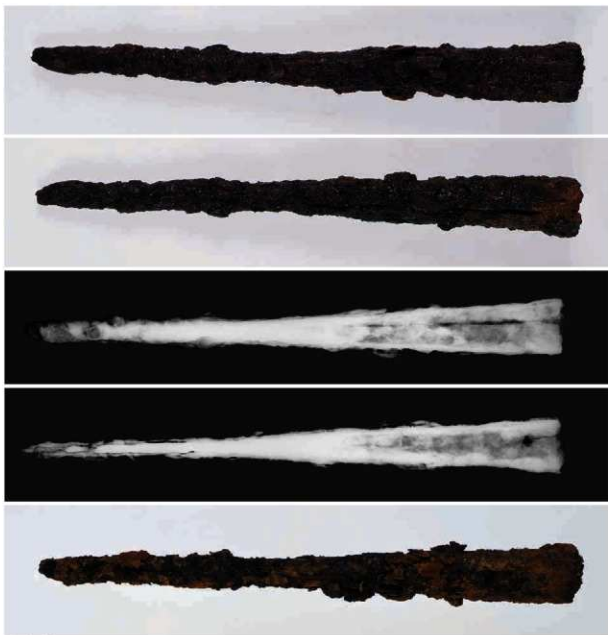


西区画鉢17





西区画剑18



西区画鉾19



西区画鉾4 鞘口付近出土装具漆膜



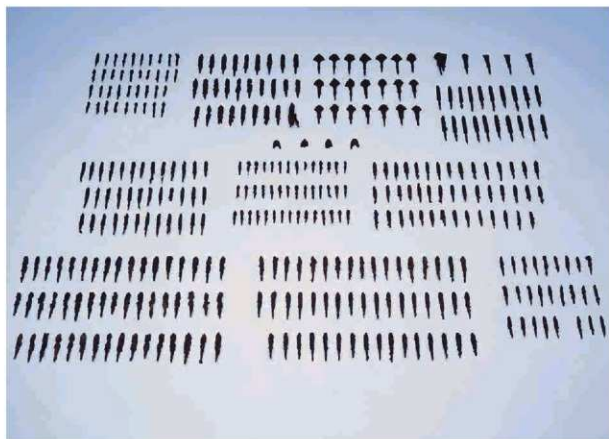
西区画鉢4付近出土長柄漆膜



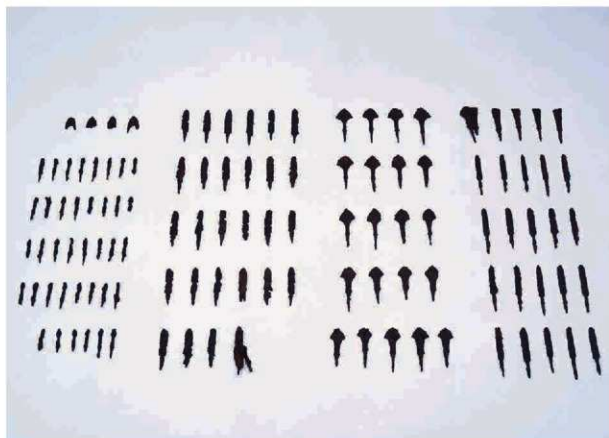
西区画鉢11柄縁・鞘口付近出土装具漆膜



西区画鉢19付近出土装具漆膜・長柄漆膜



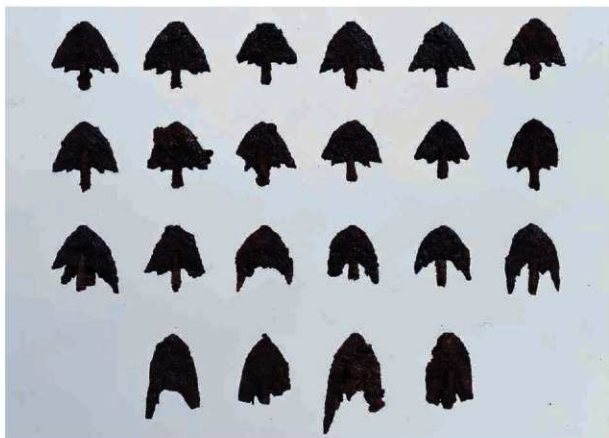
西区画出土鉄鎚



西区画槍・鎗上の大型鉄鎚



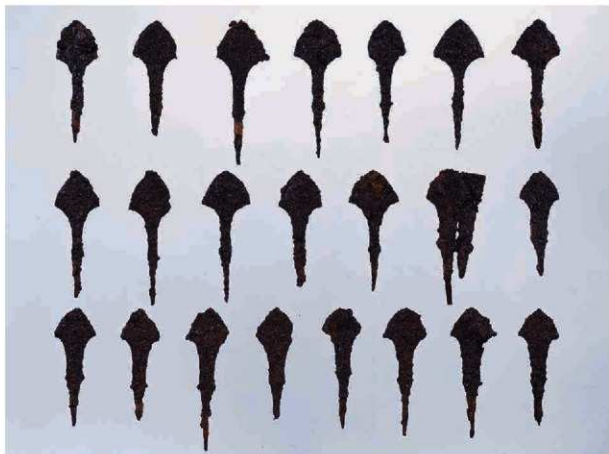
西区南西部鉄鏟群



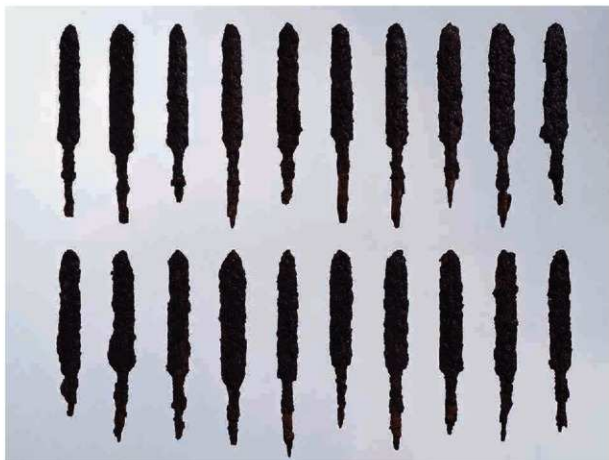
西区画・東区画短茎三角式鉄鏟



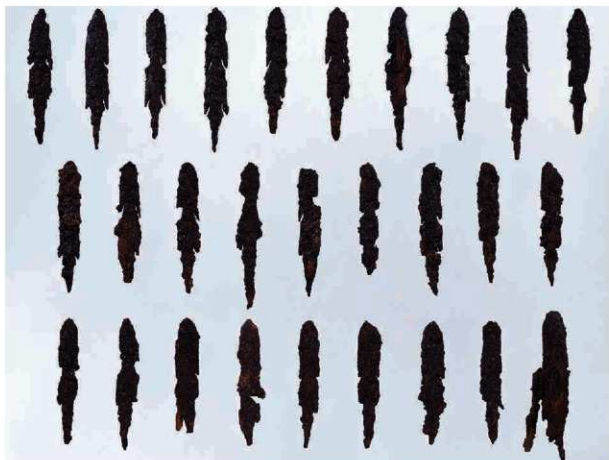
西区画東部南群方頭式鉄鏃



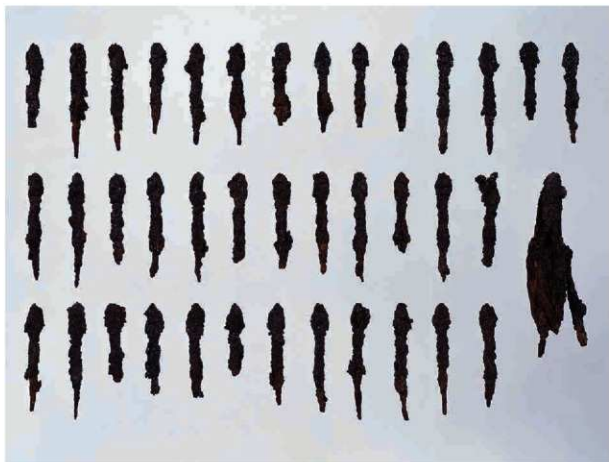
西区画東部南群三角形形式鉄鏃



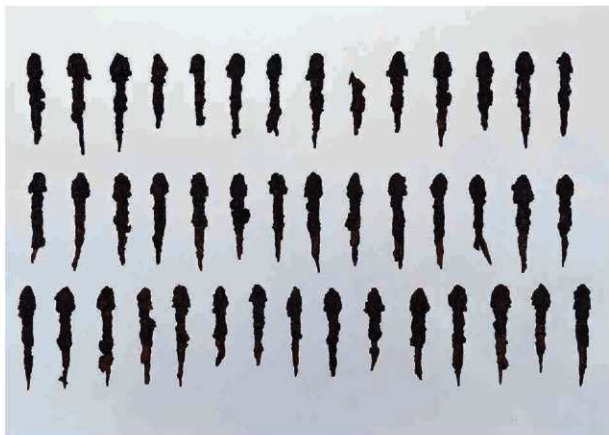
西区画東部南群・中央群柳葉式A鉄鏃



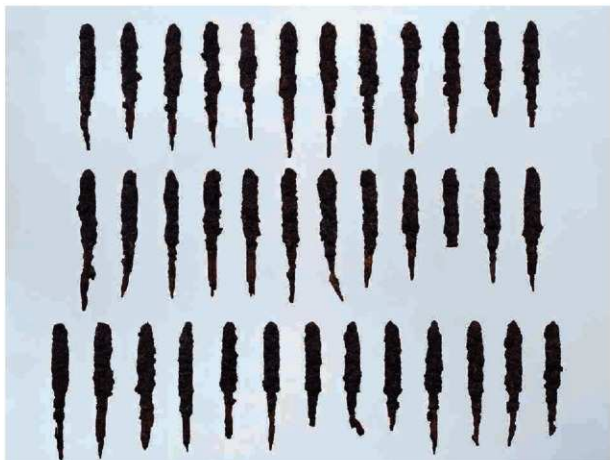
西区画東部南群・中央群・北群二段脇扶柳葉式A鉄鏃



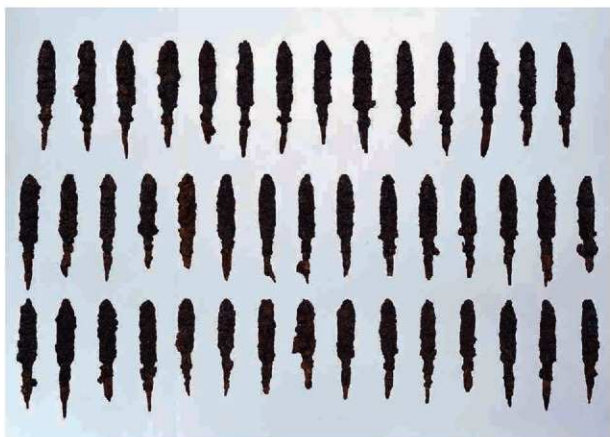
西区画東部北群短頸三角形式鉄鏃



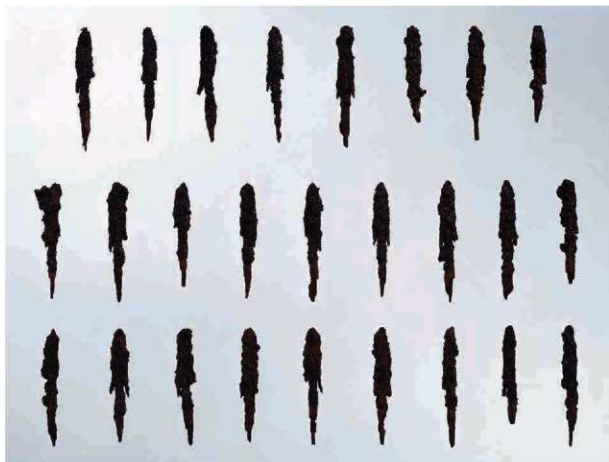
西区画西部Ⅰ群短頸三角形式鉄鏃



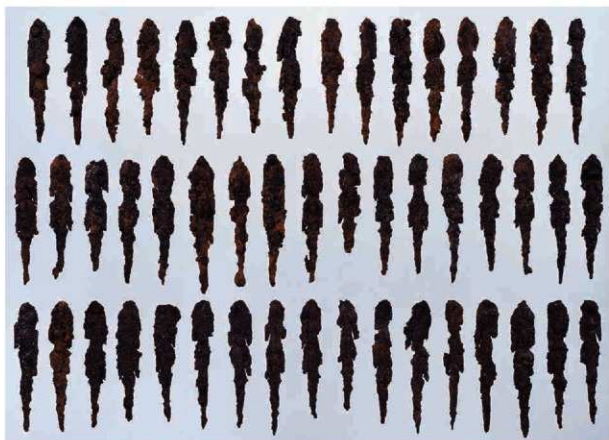
西区画西部Ⅱ群柳葉式B鉄鏃



西区画西部Ⅲ群柳葉式C鉄鏃



西区画西部IV群鬃扶柳葉式鉄鏃



西区画西部V群二段鬃扶柳葉式B鉄鏃