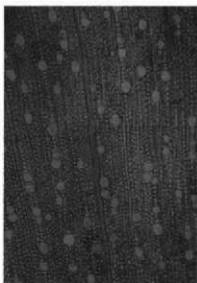
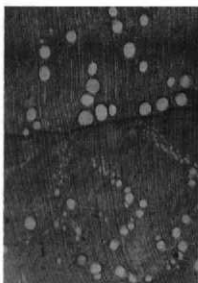


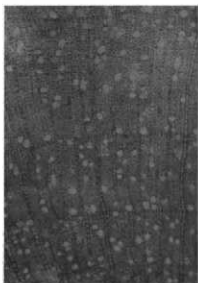
28. 305 枝 ヤナギ属 ×60



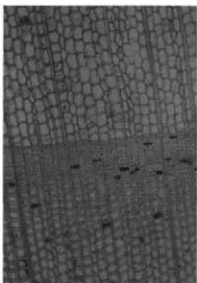
29. 307 枝 ムラサキシキブ ×60



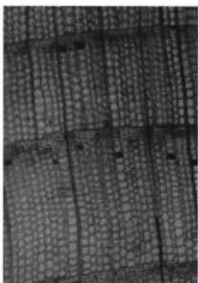
30. 310 枝 シイ属 ×30



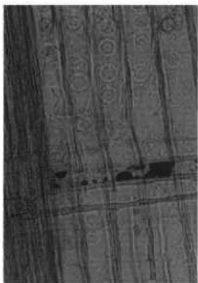
31. 313 枝 バラ科 ×60



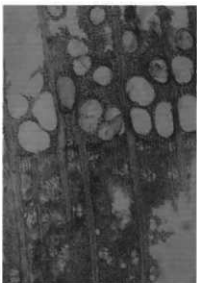
32. 342 田下駄 スギ ×60



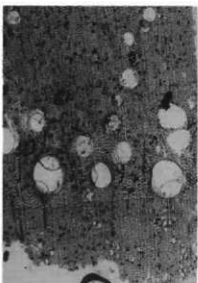
33. 367 根の天候 ヒノキ ×60



34. 369 枝 モミ ×250

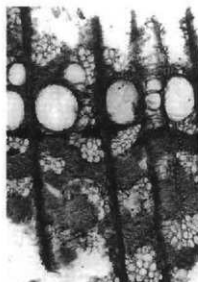


35. 394 用途不明 エノキ ×30

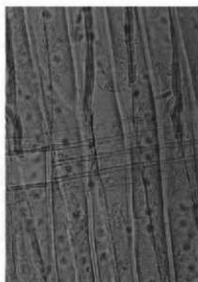


36. 396 用途不明 クリ ×30

第34図 神保清浄出土木製品の顕微鏡写真(4)



37. 412 木肌 ケヤキ ×30



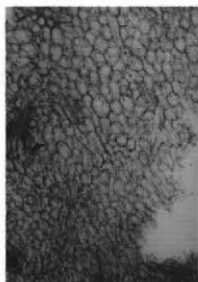
38. 417 有孔虫物 ヒノキ ×250



39. 422 用途不明 ヤマブツ ×30



40. 449 透肉下駄木製品 カキ ×60



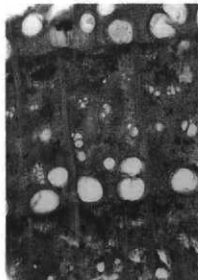
41. 459 瓢箪 ヒョウタン ×30



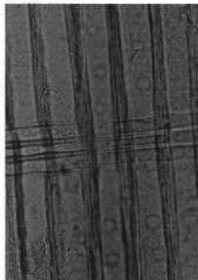
42. 465 木肌 ヒノキ ×250



43. 473 透肉板 ケヤキ ×30

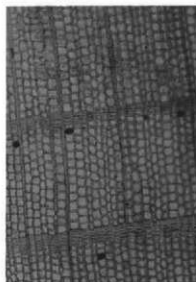


44. 477 透肉下駄 エノキ ×30

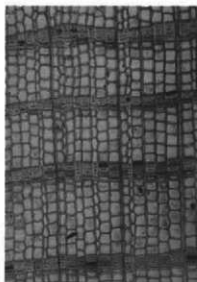


45. 480 木肌 ヒノキ ×250

第35図 神奈川出土木製品の顕微鏡写真(5)



46. 482 円形歯物成板 ヒノキ ×60



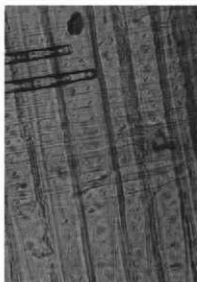
47. 486 円形歯物成板 スギ ×60



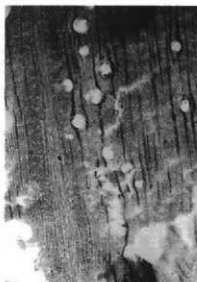
48. 490 通節下駄 クリ ×15



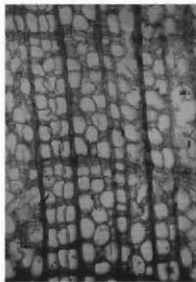
49. 503 横節 クスノギ ×30



50. 511 挽物高杯 ヒノキ ×250



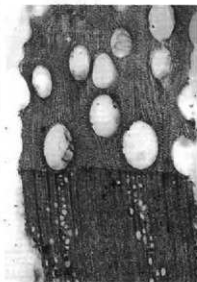
51. 526 棒状材 アカガシ亜属 ×30



52. 588 伊勢杓 カワラ ×60



53. 598 柱 ヒノキ ×250



54. 602 柱 クリ ×30

第36図 持狭遺跡出土木製品の顕微鏡写真(6)

表14 狹狭遺跡出土木製品の樹種同定一覧

品No.	報告No.	器 種	樹種名	報告書地区	遺構・層	時 期
1	W1933	円形枠	スギ	深田3区	旧河辺	不明
2	W0688	舟形	クリ	同分寺1区	ビート層	平安前期
3	W0703	皿下駄C	ヒノキ	同分寺1区	ビート層	平安前期
4	W0846	楕	スギ	同分寺1区	糞砂	平安中期～後期
5	W0712	楕	ケヤキ	同分寺1区	ビート層	平安前期
6	W0482	楕	スギ	2次精造(下版)		平安前半
7	W0844	円形歯物(底板)	ヒノキ	同分寺1区	糞砂	平安中期～後期
8	W0841	円形歯物(側板)	ヒノキ	同分寺1区	糞砂	平安中期～後期
9	W0689	舟形	シイノキ	同分寺1区	ビート層	平安前期
10	W0673	木鎌目	ヒノキ	同分寺1区	S D02底	平安前期
11	W0787	木鎌目	ヒノキ	同分寺1区	灰燻砂	平安前期
12	W0780	火燻板	スギ	同分寺1区	灰燻砂	平安前期
13	W0710	火燻板	スギ	同分寺1区	ビート層	平安前期
14	W0706	連向ト版	スギ	同分寺1区	ビート層	平安前期
15	W0600	連向下駄	スギ	同分寺1区	S D02下層	平安前期
16	W0474	漆器台座	ヒノキ	2次精造(トレンテ)	整地層	平安中期?
17	W0708	たたり台	スギ	同分寺1区	ビート層	平安前期
18	W0478	器物容器(蓋?)	ケヤキ	2次精造(トレンテ)		平安前半
19	T01	塚曹のある角柱材	ムクロジ	2次精造(下版)	三層堂整地面より下層	奈良～平安初期
20	T36	木箱	スギ	同分寺1区	S D02とS D01の間層	奈良～平安初期
21	T34	人形豆(黒青)	カキ	大坪1区	第2水田面上土層	平安前半
22	W1039	有孔木皿	ヒノキ	同分寺2区	第2水田面	平安(10c)
23	W1046	楕形木製品?	ヒノキ	同分寺2区	第2水田面	平安(10c)
24	W1068	杓子形木器	ヒノキ	同分寺2区	第2包含層	鎌倉(13c)?
25	W1128	用途不明	スギ	大坪1区	第1水田面	奈良～平安(8c末-9c初)
26	W0979	楕	スギ	同分寺2区	第1水田面	平安(9c前半)
27	W0890	木鎌目	ヒノキ	同分寺2区	S D02	奈良(8c後半)
28	W0895	有孔の杓	リュウウブ	同分寺2区	S D02	奈良(8c後半)
29	W0978	楕	スギ	同分寺2区	第1水田面	平安(9c前半)
30	W1071	有孔の楕	ヒノキ	同分寺2区	第2包含層	鎌倉(13c)?
31	W1150	小型椀	スギ	大坪1区	第2水田面	平安(9c後半)
32	W1904	自在	スギ	深田2区	水田上土層	平安(11c)
33	■8900	下駄	ヒノキ	大坪1区	第2水田面	平安(9c後半)
34	W1120	柄の楕(鏡部)	ヒノキ	大坪1区	S D01	平安前半(9c)
35	W1120	柄の楕(輪部)	スギ	大坪1区	S D01	平安前半(9c)
36	W0917	木鎌目	ヒノキ	同分寺2区	S D03	奈良(8c後半)
37	W1907	用途不明	ヒノキ	深田2区	水田上土層	平安(11c)
38	W1151	木鎌目	ヒノキ	大坪1区	第2水田面	平安(9c後半)
39	W0916	筒形容器	ケヤキ	同分寺2区	S D03	奈良(8c後半)
40	W0919	用途不明	スギ	同分寺2区	S D03	奈良(8c後半)
41	W1019	駒付き楕	ケヤキ	同分寺2区	第1包含層	平安(9c後半)
42	W1020	銅物鉢	ケヤキ	同分寺2区	第1包含層	平安(9c後半)
43	W1115	平紙	アサダ	大坪1区	S D01	平安前半(9c)
44	W1116	平紙	アサダ	大坪1区	S D01	平安前半(9c)
45	W0990	方形枠支柱(支柱)	スギ	同分寺2区	第1水田面	平安(9c前半)
46	W0990	方形枠支柱(引手)	サルナシ	同分寺2区	第1水田面	平安(9c前半)
47	■1496	たたり台	クリ	同分寺2区	第1水田面	平安(9c前半)
48	W0998	火燻板	スギ	同分寺2区	第1水田面	平安(9c前半)
49	W1089	輪?	スギ	同分寺2区	第2水田面	平安(10c)
50	W0996	たたり(台)	ケヤキ	同分寺2区	第1水田面	平安(9c前半)
51	W0996	たたり(輪)	ヒノキ	同分寺2区	第1水田面	平安(9c前半)
52	W0982	木鎌目	ヒノキ	同分寺2区	第1水田面	平安(9c前半)
53	W0892	木鎌目	アカガシ近属	同分寺2区	S D02	奈良(8c後半)
54	W0894	用途不明	ヒノキ	同分寺2区	S D02	奈良(8c後半)
55	W0995	かせ	スギ	同分寺2区	第1水田面	平安(9c前半)
56	W0984	了羅	アカガシ近属	同分寺2区	第1水田面	平安(9c前半)
57	W1087	琴	スギ	同分寺2区	S D01	古墳(5c)
58	W1037	木鹿	ヒノキ	同分寺2区	第2水田面	平安(10c)
59	W1021	楕	スギ	同分寺2区	第1包含層	平安(9c後半)
60	W0915	円形歯物(底板・榫・板目)	ヒノキ	同分寺2区	S D03	奈良(8c後半)
61	W0915	円形歯物(側板)	ヒノキ	同分寺2区	S D03	奈良(8c後半)

表14 特殊遺跡出土木製品の樹種同定一覧

IDNo	報告No.	品 種	樹種名	報告書地区	遺構・層	時 期
62	W1038	円形曲物(底板・柵・板目)	ヒノキ	園分寺2区	第2水田面	平安(10c)
63	W1038	円形曲物(側板)	ヒノキ	園分寺2区	第2水田面	平安(10c)
64	W0394	木腿	ヒノキ	南下地区	第4水田面	平安(9c前半)
65	W1074	漆面下駄	ヒノキ	園分寺2区	第2包含層	鎌倉(13c)?
66	W1076	木履A	スギ	園分寺2区	第2包含層	鎌倉(13c)?
67	W1075	漆面下駄	ヒノキ	園分寺2区	第2包含層	鎌倉(13c)?
68	W1054	人形B?	イヌガヤ	園分寺2区	第2包含層	鎌倉(13c)?
69	W1069	横櫓	ツグ	園分寺2区	第2包含層	鎌倉(13c)?
70	T33	木脚	ヒノキ	園分寺2区	第1遺構面S D04	奈良~平安前期
71	T30	人形B(黒青)	スギ	園分寺2区	第2包含層	鎌倉(13c)?
72	W1041	田下駄A	スギ	園分寺2区	第2水田面	平安(10c)
73	W1900	櫓	ヒノキ	深田2区	水田上段層	平安(11c)
74	W1915	側櫓片口	ケヤキ	深田2区	水田上段層	平安(11c)
75	W1914	椀件	アカガシ重属	深田2区	S D02	不明
76	IV0073	長方形曲物底板	ヒノキ	大坪1区	第1包含層	不明
77	W1122	櫓	スギ	大坪1区	S D01	平安前半(9c)
78	W1168	長方形曲物底板	ヒノキ	大坪1区	第2包含層	平安(10c後)
79	W1160	有孔曲物板(柵・板目)	ヒノキ	大坪1区	第2水田面	平安(9c後)
80	W1148	柵	スギ	大坪1区	第2水田面	平安(9c後)
81	W1149	用途不明	ニ業マツ	大坪1区	第2水田面	平安(9c後)
82	T41	木腿	スギ	大坪1区(確認)	第2水田面土壌層相出層	平安前半
83	W0377	天秤櫓	ヒノキ	南下地区	第1水田面	奈良(8c中頃)
84	W0380	漆面下駄	ヒノキ	南下地区	第2水田面	奈良(8c中頃)
85	W0396	漆面下駄	ヒノキ	南下地区	第4包含層	平安(9c後~11c)
86	W0395	漆面下駄	ヒノキ	南下地区	第4包含層	平安(9c後~11c)
87	W0392	漆面下駄	ヒノキ	南下地区	第3包含層	平安(9c初頃)
88	W0402	用途不明	ヒノキ	南下地区	第3包含層	平安(9c初頃)
89	W0339	円形曲物底板	ヒノキ	下坂地区(確認)		不明
90	W0559	円形曲物底板	スギ	下坂地区(確認)		不明
91	W0457	用途不明	ニ業マツ?	下坂地区	(12) 層	戦国
92	W0454	櫓	クリ	下坂地区	I形礎石部・II形礎石上・(4) ID #	戦国
93	W0451	櫓	クリ	下坂地区	II形礎石部・III形礎石上・(4) ID #	戦国
94	W0455	櫓	クリ	下坂地区	II形礎石部・III形礎石上・(4) ID #	戦国
95	W0449	櫓	スギ	下坂地区	S D02	戦国
96	W0447	櫓	クリ	下坂地区	I形礎石部・II形礎石上・(4) ID #	戦国
97	W0432	漆面下駄	ヒノキ	下坂地区	・期より古い層序	戦国
98	W0436	漆櫓	ブナ	下坂地区		戦国
99	W0460	柱	ニ業マツ	下坂地区	S D06	戦国
100	W0439	柱	ニ業マツ	下坂地区	S D06	戦国
101	W0472	折敷板	スギ	下坂地区	下層遺構	奈良~平安
102	T28	木腿	スギ	下坂地区	第3向上	戦国
103	W0438	側櫓	トチノキ	下坂地区	II形の礎石建物に伴う敷地面上	戦国
104	W0435	漆櫓	トチノキ	下坂地区	II形の礎石建物に伴う敷地面上	戦国
105	W0430	横櫓	シャシヤンゴ	下坂地区	II形の礎石建物に伴う敷地面上	戦国
106	W0439	二穴	ヒノキ	下坂地区	S K02	戦国
107	W1693	田下駄A	スギ	深田1区	第1遺構面上層シルト層	奈良末~平安前期
108	W1800	杓子形木器	ヒノキ	深田1区	ビート層	平安
109	W1791	田下駄B	スギ	深田1区	ビート層	平安
110	W1890	柵	ヒノキ	深田1区	層位不明	不明
111	W1702	田下駄B	スギ	深田1区	第1遺構面上層シルト層	奈良末~平安前期
112	W1761	有孔の柵	スギ	深田1区	第1遺構面上層シルト層	奈良末~平安前期
113	W1855	椀件	アカガシ重属	深田1区	層位不明	不明
114	W1729	かせかけ	スギ	深田1区	第1遺構面上層シルト層	奈良末~平安前期
115	W1726	田下駄D	ヒノキ	深田1区	第1遺構面上層シルト層	奈良末~平安前期
116	W1704	田下駄B	スギ	深田1区	第1遺構面上層シルト層	奈良末~平安前期
117	W1769	柵材	スギ	深田1区	第1遺構面上層シルト層	奈良末~平安前期
118	W1758	柵	ヒノキ	深田1区	第1遺構面上層シルト層	奈良末~平安前期
119	W1719	台状木器	スギ	深田1区	第1遺構面上層シルト層	奈良末~平安前期
120	W1642	台状木器	スギ	深田1区	第1遺構面上層シルト層	奈良末~平安前期
121	W1669	火燗板	スギ	深田1区	第1遺構面上層シルト層	奈良末~平安前期

表14 特殊遺跡出土木製品の樹種同定一覧

品名	報告No.	品名	樹種名	報告書地区	遺構・層	時期
122	W1640	台状仲歯	スギ	深田1区	第1洪水砂層	奈良末～平安前期
123	W1643	木樋A	リュウブ	深田1区	第1洪水砂層	奈良末～平安前期
124	W1638	田下駄C	スギ	深田1区	第1洪水砂層	奈良末～平安前期
125	W1796	円板	スギ	深田1区	ビート層	平安
126	W1792	田下駄C	ヒノキ	深田1区	第1遺構面直上	奈良
127	W1845	部材	スギ	深田1区	第2層(第2ベース-第3遺跡上層3層)	古墳～平安
128	W1823	田下駄D	ヒノキ	深田1区	第2層(第2ベース-第3遺跡上層3層)	古墳～平安
129	W1817	台状仲歯?	スギ	深田1区	第2層(第2ベース-第3遺跡上層3層)	古墳～平安
130	W1862	脚	ヒノキ	深田1区	層位不明	不明
131	W1746	羽物鉢	スギ	深田1区	第1遺構面上層シルト層	奈良末～平安前期
132	W1728	木樋B	ヒノキ	深田1区	第1遺構面上層シルト層	奈良末～平安前期
133	W1706	田下駄B	スギ	深田1区	第1遺構面上層シルト層	奈良末～平安前期
134	W1753	火燧板	スギ	深田1区	第1遺構面上層シルト層	奈良末～平安前期
135	W1754	火燧板	スギ	深田1区	第1遺構面上層シルト層	奈良末～平安前期
136	W1700	田下駄B	スギ	深田1区	第1遺構面上層シルト層	奈良末～平安前期
137	W1752	火燧板	スギ	深田1区	第1遺構面上層シルト層	奈良末～平安前期
138	W1865	経掛けのある榎状材	スギ	深田1区	層位不明	不明
139	W1499	方形仲支柱	スギ	深田1区	S D102	奈良
140	W1694	田下駄A	スギ	深田1区	第1遺構面上層シルト層	奈良末～平安前期
141	W1750	杓子形水器	スギ	深田1区	第1遺構面上層シルト層	奈良末～平安前期
142	W1849	刀形	スギ	深田1区	層位不明	不明
143	W1600	有孔曲物底板(釘・榎目)	スギ	深田1区	第1遺構面ベース層	奈良
144	W1595	台状仲歯	ヒノキ	深田1区	第1遺構面ベース層	奈良
145	W1585	田下駄A	スギ	深田1区	第1遺構面ベース層	奈良
146	W1605	榎	スギ	深田1区	第1遺構面ベース層	奈良
147	W1573	木樋B	ヒノキ	深田1区	第1遺構面ベース層	奈良
148	W1602	孔あきの板	ヒノキ	深田1区	第1遺構面ベース層	奈良
149	W1612	用途不明	スギ	深田1区	第1遺構面ベース層	奈良
150	W1508	奇形	スギ	深田1区	第1遺構面直上	奈良
151	W1613	孔あきの板	スギ	深田1区	第1遺構面ベース層	奈良
152	W1582	田下駄A?	スギ	深田1区	第1遺構面ベース層	奈良
153	W1372	奇形	ヤマハゼ	深田1区	第1遺構面ベース層	奈良
154	W1579	田下駄A	スギ	深田1区	第1遺構面ベース層	奈良
155	W1616	火燧板	スギ	深田1区	第1遺構面ベース層	奈良
156	W1514	台状仲歯	スギ	深田1区	第1遺構面直上	奈良
157	W1511	台状仲歯	スギ	深田1区	第1遺構面直上	奈良
158	W1512	台状仲歯	スギ	深田1区	第1遺構面直上	奈良
159	W1510	台状仲歯	スギ	深田1区	第1遺構面直上	奈良
160	W1523	用途不明	スギ	深田1区	第1遺構面直上	奈良
161	W1526	自在	スギ	深田1区	第1遺構面直上	奈良
162	W1520	方形仲横棧	スギ	深田1区	第1遺構面直上	奈良
163	W1521	方形仲横棧	スギ	深田1区	第1遺構面直上	奈良
164	W1519	方形仲横棧	スギ	深田1区	第1遺構面直上	奈良
165	W1517	方形仲支柱	スギ	深田1区	第1遺構面直上	奈良
166	W1518	方形仲支柱	スギ	深田1区	第1遺構面直上	奈良
167	W1478	有孔木皿	ヒノキ	深田1区	第2遺構面直上	古墳～飛鳥
168	W1853	田下駄B	スギ	深田1区	層位不明	不明
169	W1852	田下駄A	スギ	深田1区	層位不明	不明
170	W1621	経掛けのある榎状材	スギ	深田1区	第1遺構面ベース層	奈良
171	W1483	火燧板	スギ	深田1区	第2遺構面直上	古墳～飛鳥
172	W1480	有孔曲物底板(榎・榎目)	ヒノキ	深田1区	第2遺構面直上	古墳～飛鳥
173	W1818	田下駄A	スギ	深田1区	第2層(第2ベース-第3遺跡上層3層)	古墳～平安
174	W1546	台状仲歯	スギ	深田1区	第2遺構面ベース層	古墳～飛鳥
175	W1538	田下駄A	スギ	深田1区	第2遺構面ベース層	古墳～飛鳥
176	W1805	用途不明	スギ	深田1区	層位不明(第2ベース-第1ベース)	古墳～奈良
177	W1797	木皿C	ヒノキ	深田1区	ビート層	平安
178	W1681	人形C	スギ	深田1区	第1遺構面上層シルト層	奈良末～平安前期
179	W1745	木皿B	ヒノキ	深田1区	第1遺構面上層シルト層	奈良末～平安前期
180	W1660	有孔木皿	ヒノキ	深田1区	第1洪水砂層	奈良末～平安前期
181	W1833	初陶瓦	ヒノキ	深田1区	第2層(第2ベース-第3遺跡上層3層)	古墳～平安

表14 狹道跡出土木製品の樹種同定一覧

品No.	報告No.	器種	樹種名	報告書地区	遺構・層	時期
182	W1757	椀掛け	スギ	深田1区	第1遺構面上層シルト層	奈良末～平安前期
183	W1532	田下駄A	スギ	深田1区	第2遺構面ベース層	古墳～飛鳥
184	W1534	田下駄A	スギ	深田1区	第2遺構面ベース層	古墳～飛鳥
185	W1816	田下駄A	スギ	深田1区	第2遺構面ベース層(遺構面上層シルト層)	古墳～平安
186	W1653	たたり台	スギ	深田1区	第1洪水砂層	奈良末～平安前期
187	W1820	田下駄B	スギ	深田1区	第2遺構面(遺構面～遺構面上層シルト層)	古墳～平安
188	W1832	方形枠支柱	ヒノキ	深田1区	第2遺構面(遺構面～遺構面上層シルト層)	古墳～平安
189	W1827	方形枠横棧	ヒノキ	深田1区	第2遺構面(遺構面～遺構面上層シルト層)	古墳～平安
190	W1831	方形枠横棧	ヒノキ	深田1区	第2遺構面(遺構面～遺構面上層シルト層)	古墳～平安
191	W1007	棒状材	スギ	深田1区	層位不明	不明
192	W1825	方形枠横棧	ヒノキ	深田1区	第2遺構面(遺構面～遺構面上層シルト層)	古墳～平安
193	W1826	方形枠横棧	ヒノキ	深田1区	第2遺構面(遺構面～遺構面上層シルト層)	古墳～平安
194	W1828	方形枠横棧	ヒノキ	深田1区	第2遺構面(遺構面～遺構面上層シルト層)	古墳～平安
195	W1819	田下駄B	スギ	深田1区	第2遺構面(遺構面～遺構面上層シルト層)	古墳～平安
196	W1824	方形枠横棧?	スギ	深田1区	第2遺構面(遺構面～遺構面上層シルト層)	古墳～平安
197	W1822	田下駄D	スギ	深田1区	第2遺構面(遺構面～遺構面上層シルト層)	古墳～平安
198	W1770	部材	スギ	深田1区	第1遺構面上層シルト層	奈良末～平安前期
199	W1701	田下駄B	スギ	深田1区	第1遺構面上層シルト層	奈良末～平安前期
200	W1691	田下駄A	スギ	深田1区	第1遺構面上層シルト層	奈良末～平安前期
201	W1703	田下駄B	スギ	深田1区	第1遺構面上層シルト層	奈良末～平安前期
202	W1679	人形C	スギ	深田1区	第1遺構面上層シルト層	奈良末～平安前期
203	W1686	馬形B	スギ	深田1区	第1遺構面上層シルト層	奈良末～平安前期
204	W1717	台状枠曲	スギ	深田1区	第1遺構面上層シルト層	奈良末～平安前期
205	W1687	馬形B	スギ	深田1区	第1遺構面上層シルト層	奈良末～平安前期
206	W1751	火燧板	エノキ	深田1区	第1遺構面上層シルト層	奈良末～平安前期
207	W1513	円形枠	ヒノキ	深田1区	第1遺構面上層	奈良
208	W1727	箱の淵	スギ	深田1区	第1遺構面上層シルト層	奈良末～平安前期
209	W1723	十字枠曲	スギ	深田1区	第1遺構面上層シルト層	奈良末～平安前期
210	W1725	方形枠横棧	スギ	深田1区	第1遺構面上層シルト層	奈良末～平安前期
211	W1695	田下駄A	スギ	深田1区	第1遺構面上層シルト層	奈良末～平安前期
212	W1671	部材	スギ	深田1区	第1洪水砂層	奈良末～平安前期
213	W1644	木鏝D	アカガシ重属	深田1区	第1洪水砂層	奈良末～平安前期
214	W1705	田下駄B	スギ	深田1区	第1遺構面上層シルト層	奈良末～平安前期
215	W1730	流溝下駄	スギ	深田1区	第1遺構面上層シルト層	奈良末～平安前期
216	W1692	田下駄A	スギ	深田1区	第1遺構面上層シルト層	奈良末～平安前期
217	W1657	円形曲物炭板(釘・柱目)	スギ	深田1区	第1洪水砂層	奈良末～平安前期
218	W1654	有孔円板	スギ	深田1区	第1洪水砂層	奈良末～平安前期
219	W1641	台状枠曲	ヒノキ	深田1区	第1洪水砂層	奈良末～平安前期
220	W1634	田下駄A	スギ	深田1区	第1洪水砂層	奈良末～平安前期
221	W1637	田下駄A	スギ	深田1区	第1洪水砂層	奈良末～平安前期
222	W1665	箱	スギ	深田1区	第1洪水砂層	奈良末～平安前期
223	W1629	人形A	スギ	深田1区	第1洪水砂層	奈良末～平安前期
224	W1864	孔あきの板	スギ	深田1区	層位不明	不明
225	W1633	田下駄A	スギ	深田1区	第1洪水砂層	奈良末～平安前期
226	W1777	椀掛けのある棒状材	ヒノキ	深田1区	第1遺構面上層シルト層	奈良末～平安前期
227	W1666	箱	スギ	深田1区	第1洪水砂層	奈良末～平安前期
228	W1664	箱	スギ	深田1区	第1洪水砂層	奈良末～平安前期
229	W1608	椀	ヤマグワ	深田1区	第1遺構面ベース層	奈良
230	W1576	田下駄A	スギ	深田1区	第1遺構面ベース層	奈良
231	W1596	台状枠曲	スギ	深田1区	第1遺構面ベース層	奈良
232	W1667	杓子形木芯	スギ	深田1区	第1洪水砂層	奈良末～平安前期
233	W1656	有孔円板	スギ?	深田1区	第1洪水砂層	奈良末～平安前期
234	W1570	馬形A	スギ	深田1区	第1遺構面ベース層	奈良
235	W1591	田下駄C	スギ	深田1区	第1遺構面ベース層	奈良
236	W1624	孔あきの板	ヒノキ	深田1区	第1遺構面ベース層	奈良
237	W1586	田下駄A	スギ	深田1区	第1遺構面ベース層	奈良

表14 持狭遺跡出土木製品の樹種同定一覧

試品No.	報告No.	部 類	樹種名	報告集地区	遺構・層	時 期
238	W 43	既得木組	スギ	深田1区	御溝(即木田面上層シルト)以下	奈良～平安前半
239	W1626	部材	スギ	深田1区	第1遺構南ベース層	奈良
240	W1646	臼	トチノキ	深田1区	第1遺構南ベース層	奈良末～平安前期
241	W1617	部材	スギ	深田1区	第1遺構南ベース層	奈良
242	W1603	有孔木組	ヒノキ	深田1区	第1遺構南ベース層	奈良
243	W1476	出下駄B	スギ	深田1区	第2遺構南直上	古墳～飛鳥
244	W1712	出下駄C(特付)	スギ	深田1区	第1遺構南上層シルト層	奈良末～平安前期
245	W1471	徳島具	ケヤキ	深田1区	S D310	発生後期～古墳初頭
246	W1532	御物高杯	カヤ	深田1区	第2遺構南ベース層	古墳～飛鳥
247	W1780	南車状木器	ホノキ	深田1区	第1遺構南上層シルト層	奈良末～平安前期
248	W1484	部材	スギ	深田1区	第2遺構南直上	古墳～飛鳥
249	W1474	出下駄A	スギ	深田1区	第2遺構南直上	古墳～飛鳥
250	W1589	出下駄B	スギ	深田1区	第1遺構南ベース層	奈良
251	W1592	台状枠	スギ	深田1区	第1遺構南ベース層	奈良
252	W1580	出下駄A	スギ	深田1区	第1遺構南ベース層	奈良
253	W1594	台状枠	スギ	深田1区	第1遺構南ベース層	奈良
254	W1623	孔あきの板	スギ	深田1区	第1遺構南ベース層	奈良
255	W1486	部材	スギ	深田1区	第2遺構南直上	古墳～飛鳥
256	W1481	孔あきの板	スギ	深田1区	第2遺構南直上	古墳～飛鳥
257	W1475	出下駄A	スギ	深田1区	第2遺構南直上	古墳～飛鳥
258	W1477	方型枠構	スギ	深田1区	第2遺構南直上	古墳～飛鳥
259	W1840	板	ヒノキ	深田1区	既得木組(即木田面上層シルト)	奈良～平安
260	W1482	脚付き盤	スギ	深田1区	第2遺構南直上	古墳～飛鳥
261	W1378	出下駄A	スギ	深田1区	第1遺構南ベース層	奈良
262	W1545	出下駄D	ヒノキ	深田1区	第2遺構南ベース層	古墳～飛鳥
263	W1575	出下駄A	スギ	深田1区	第1遺構南ベース層	奈良
264	W1533	出下駄A	スギ	深田1区	第2遺構南ベース層	古墳～飛鳥
265	W1554	火鏝板	スギ	深田1区	第2遺構南ベース層	古墳～飛鳥
266	W1530	御物箱	スギ	深田1区	第2遺構南ベース層	古墳～飛鳥
267	W1557	孔あきの板	スギ	深田1区	第2遺構南ベース層	古墳～飛鳥
268	W1553	杓子形木器	スギ	深田1区	第2遺構南ベース層	古墳～飛鳥
269	W1555	経巻付のある棒状材	スギ	深田1区	第2遺構南ベース層	古墳～飛鳥
270	W1539	出下駄A	スギ	深田1区	第2遺構南ベース層	古墳～飛鳥
271	W1536	出下駄A	スギ	深田1区	第2遺構南ベース層	古墳～飛鳥
272	W1551	御物箱	スギ	深田1区	第2遺構南ベース層	古墳～飛鳥
273	W1541	円形枠	スギ	深田1区	第2遺構南ベース層	古墳～飛鳥
274	W1530	小型型枠	スギ	深田1区	第2遺構南ベース層	古墳～飛鳥
275	W1337	出下駄A	スギ	深田1区	第2遺構南ベース層	古墳～飛鳥
276	W1344	出下駄A	スギ	深田1区	第2遺構南ベース層	古墳～飛鳥
277	W1473	用途不明	アカガシ産属	深田1区	S D304	発生後期～古墳初頭
278	W1472	出下駄A	スギ	深田1区	S D306	発生後期～古墳初頭
279	W1835	有孔木組	ヒノキ	深田1区	御溝(即木田面上層シルト)	奈良～平安
280	W1844	火鏝板	スギ	深田1区	御溝(即木田面上層シルト)	奈良～平安
281	W1839	迷向下駄	スギ	深田1区	御溝(即木田面上層シルト)	奈良～平安
282	W1744	木組B	ヒノキ	深田1区	第1遺構南上層シルト層	奈良末～平安前期
283	W1711	出下駄C	スギ	深田1区	第1遺構南上層シルト層	奈良末～平安前期
284	W1688	地形A	ヒノキ	深田1区	第1遺構南上層シルト層	奈良末～平安前期
285	W1698	出下駄B	スギ	深田1区	第1遺構南上層シルト層	奈良末～平安前期
286	W1772	部材	ヒノキ	深田1区	第1遺構南上層シルト層	奈良末～平安前期
287	W1747	御物箱	スギ	深田1区	第1遺構南上層シルト層	奈良末～平安前期
288	W1598	円形枠	スギ	深田1区	第1遺構南大型板材列	奈良
289	W1696	出下駄A?	スギ	深田1区	第1遺構南上層シルト層	奈良末～平安前期
290	W1503	台状枠	スギ	深田1区	第1遺構南大型板材列	奈良
291	W1699	出下駄B	スギ	深田1区	第1遺構南上層シルト層	奈良末～平安前期
292	W1689	出下駄A	スギ	深田1区	第1遺構南上層シルト層	奈良末～平安前期
293	W1709	出下駄C	スギ	深田1区	第1遺構南上層シルト層	奈良末～平安前期
294	W1690	出下駄A	スギ	深田1区	第1遺構南上層シルト層	奈良末～平安前期
295	W1708	出下駄B	スギ	深田1区	第1遺構南上層シルト層	奈良末～平安前期
296	W1736	円形御物高板(棒・板付)	ヒノキ	深田1区	第1遺構南上層シルト層	奈良末～平安前期
297	W1851	えぶり	スギ	深田1区	層位不明	不明
298	W2391	畦畔の芯に用いた枝	クリ	深田1区	第1遺構同時時代材列	奈良

表14 袴狭遺跡出土木製品の樹種同定一覧

品目	報告No.	部	樹種名	報告産地	遺構・層	時期
299	W3392	唾野の芯に用いた枝	サクラ属	深田1区	第1遺構面唾野板材列	奈良
300	W3293	唾野の芯に用いた枝	エゴノキ	深田1区	第1遺構面唾野板材列	奈良
301	W3294	唾野の芯に用いた枝	エゴノキ	深田1区	第1遺構面唾野板材列	奈良
302	W3295	唾野の芯に用いた枝	キブシ	深田1区	第1遺構面唾野板材列	奈良
303	W3296	唾野の芯に用いた枝	クリ	深田1区	第1遺構面唾野板材列	奈良
304	W3297	唾野の芯に用いた枝	クリ	深田1区	第1遺構面唾野板材列	奈良
305	W3298	唾野の芯に用いた枝	ヤナギ属	深田1区	第1遺構面唾野板材列	奈良
306	W3299	唾野の芯に用いた枝	ムラサキシキブ	深田1区	第1遺構面唾野板材列	奈良
307	W3400	唾野の芯に用いた枝	ムラサキシキブ	深田1区	第1遺構面唾野板材列	奈良
308	W3401	唾野の芯に用いた枝	ムラサキシキブ	深田1区	第1遺構面唾野板材列	奈良
309	W3402	唾野の芯に用いた枝	ムラサキシキブ	深田1区	第1遺構面唾野板材列	奈良
310	W3403	唾野の芯に用いた枝	シイ属	深田1区	第1遺構面唾野板材列	奈良
311	W3404	唾野の芯に用いた枝	ムラサキシキブ	深田1区	第1遺構面唾野板材列	奈良
312	W3405	唾野の芯に用いた枝	シイ属	深田1区	第1遺構面唾野板材列	奈良
313	W3406	唾野の芯に用いた枝	バラ亜科	深田1区	第1遺構面唾野板材列	奈良
314	W1710	出下駄B	スギ	深田1区	第1遺構面上層シルト層	奈良末～平安前期
315	W1651	円形曲物底板(釘・板目)	ヒノキ	深田1区	第1洪水砂層	奈良末～平安前期
316	W1677	部材	ヤマグワ	深田1区	第1洪水砂層	奈良末～平安前期
317	W1847	人形C	スギ	深田1区	層位不明	不明
318	W1854	出下駄C	スギ	深田1区	層位不明	不明
319	W1866	紐掛けのある棒状材	スギ	深田1区	層位不明	不明
320	W1857	円形曲物底板(帯・板目)	スギ	深田1区	層位不明	不明
321	W1597	方形柱支柱	スギ	深田1区	第1遺構面ベース層	奈良
322	W1707	出下駄B	スギ	深田1区	第1遺構面上層シルト層	奈良末～平安前期
323	W1708	部材	スギ	深田1区	第1遺構面上層シルト層	奈良末～平安前期
324	W1655	円板	ヒノキ? (板目無し)	深田1区	第1洪水砂層	奈良末～平安前期
325	W1652	楕円形曲物底板(釘・板目)	スギ	深田1区	第1洪水砂層	奈良末～平安前期
326	W1674	用途不明	スギ	深田1区	第1洪水砂層	奈良末～平安前期
327	W1716	台状棒曲	スギ	深田1区	第1遺構面上層シルト層	奈良末～平安前期
328	W1737	円形曲物底板(釘・板目)	スギ	深田1区	第1遺構面上層シルト層	奈良末～平安前期
329	W1494	馬形B	スギ	深田1区	S D 106	奈良
330	W1496	台状棒曲	スギ	深田1区	S D 106	奈良
331	W1756	榑	ヒノキ	深田1区	第1遺構面上層シルト層	奈良末～平安前期
332	W1639	出下駄B?	スギ	深田1区	第1洪水砂層	奈良末～平安前期
333	W3624	孔あきの板	スギ	深田1区	第1洪水砂層	奈良末～平安前期
334	W1661	榑	スギ	深田1区	第1洪水砂層	奈良末～平安前期
335	W1668	火燧板	スギ	深田1区	第1洪水砂層	奈良末～平安前期
336	W1493	馬形B	スギ	深田1区	S D 106	奈良
337	W1738	円形曲物底板(釘・板目)	スギ	深田1区	第1遺構面上層シルト層	奈良末～平安前期
338	W1645	壁柱	アカガシ亜属	深田1区	第1洪水砂層	奈良末～平安前期
339	W1516	糸巻	スギ	深田1区	第1遺構面ベース層	奈良
340	W1497	出下駄A	スギ	深田1区	S D 106	奈良
341	W1506	孔あきの板	スギ	深田1区	S D 106	奈良
342	W1588	出下駄B	スギ	深田1区	第1遺構面ベース層	奈良
343	W1581	出下駄A	スギ	深田1区	第1遺構面ベース層	奈良
344	W1599	円形曲物底板(釘・板目)	スギ	深田1区	第1遺構面ベース層	奈良
345	W1571	馬形B	スギ	深田1区	第1遺構面ベース層	奈良
346	W1611	用途不明	ヒノキ	深田1区	第1遺構面ベース層	奈良
347	W1593	台状棒曲	スギ	深田1区	第1遺構面ベース層	奈良
348	W1587	出下駄A	スギ	深田1区	第1遺構面ベース層	奈良
349	W1580	出下駄C	スギ	深田1区	第1遺構面ベース層	奈良
350	W1583	出下駄A	スギ	深田1区	第1遺構面ベース層	奈良
351	W1618	柱	スギ	深田1区	第1遺構面ベース層	奈良
352	W1577	出下駄A	スギ	深田1区	第1遺構面ベース層	奈良
353	W1601	杓子形水器	スギ	深田1区	第1遺構面ベース層	奈良
354	W1528	馬形A	スギ	深田1区	第1遺構面ベース層	奈良
355	W1604	木重A	ケヤキ	深田1区	第1遺構面ベース層	奈良
356	W1560	用途不明	スギ	深田1区	第2遺構面ベース層	古墳～飛鳥
357	W1584	出下駄A	スギ	深田1区	第2遺構面ベース層	古墳～飛鳥
358	W1548	円形曲物底板(釘・板目)	ヒノキ	深田1区	第2遺構面ベース層	古墳～飛鳥
359	W1540	出下駄A	スギ	深田1区	第2遺構面ベース層	古墳～飛鳥
360	W1535	出下駄A	スギ	深田1区	第2遺構面ベース層	古墳～飛鳥
361	W1564	榑?	スギ	深田1区	第2遺構面ベース層	古墳～飛鳥
362	W1566	孔あきの板	スギ	深田1区	第2遺構面ベース層	古墳～飛鳥

表14 特殊遺跡出土木製品の樹種同一覧

BDNo.	報告No.	部 種	樹種名	報告地	遺構・層	時 期
363	W1882	部材	スギ	深田1区	第2遺構西側ベース層	古墳～飛鳥
364	W1890	梯子	スギ	深田1区	第1遺構西上層シルト層	奈良末～平安前期
365	W1893	天待棒	スギ	深田1区	層位不明	不明
366	W1875	扇板	スギ	深田1区	S D103遺構北端	奈良
367	W1760	帆の天板	ヒノキ	深田1区	第1遺構西上層シルト層	奈良末～平安前期
368	W1843	折敷	ヒノキ	深田1区	第1遺構西側ベース-割削層(2310cm)	古墳～平安
369	W1678	棒	モミ	深田1区	第1遺構西上層	奈良末～平安前期
370	W1487	椽	スギ	深田1区	第2遺構南直上層	古墳～飛鳥
371	W1448	用途不明	ヒノキ	大坪2区	第1遺構南直上層	奈良～平安
372	W1439	櫓納	ヒノキ	大坪2区	第1遺構南直上層	奈良～平安
373	W1442	横楯	ヒノキ	大坪2区	第1遺構南直上層	奈良～平安
374	W1447	長方形倉物成板	ヒノキ	大坪2区	第1遺構南直上層	奈良～平安
375	W1423	人形C	ヒノキ	大坪2区	第1遺構南直上層	奈良～平安
376	W1222	木皿B	ヒノキ	大坪2区	S D101	奈良～平安
377	W1403	方形杵支柱	スギ	大坪2区	第2遺構南直上層	奈良～平安
378	W1404	筋線い	スギ	大坪2区	第2遺構南直上層	奈良～平安
379	W1212	有孔門板	スギ	大坪2区	S D201	奈良～平安
380	W1228	用途不明	ヒノキ	大坪2区	S D102	奈良～平安
381	W1390	狭葉	ヒノキ	大坪2区	第3遺構南直上層	奈良～平安
382	W1361	木脚B	ヒノキ	大坪2区	第3遺構南直上層	奈良～平安
383	W1368	狭葉	ヒノキ	大坪2区	第3遺構南直上層	奈良～平安
384	W1369	狭葉	ヒノキ	大坪2区	第3遺構南直上層	奈良～平安
385	W1208	扇中A	ヒノキ	大坪2区	S D201	奈良～平安
386	W1211	火燧板	スギ	大坪2区	S D201	奈良～平安
387	W1209	扇中A	スギ	大坪2区	S D201	奈良～平安
388	W1367	狭葉	ヒノキ	大坪2区	第3遺構南直上層	奈良～平安
389	W1362	木脚A	ヒノキ	大坪2区	第3遺構南直上層	奈良～平安
390	W1190	木脚B	ヒノキ	大坪2区	S D301	奈良～平安
391	W1191	有孔曲物成板(釘・板目)	ヒノキ	大坪2区	S D301	奈良～平安
392	W1195	円形曲物(底板・棒・板目)	ヒノキ	大坪2区	S D305	奈良～平安
393	W1195	円形曲物(側板)	ヒノキ	大坪2区	S D305	奈良～平安
394	W1196	用途不明	エノキ	大坪2区	S D305	奈良～平安
395	W1345	扇中A	スギ	大坪2区	第3遺構南直上層	奈良～平安
396	W1380	用途不明	クリ	大坪2区	第3遺構南直上層	奈良～平安
397	W1378	孔あきの板	スギ	大坪2区	第3遺構南直上層	奈良～平安
398	W1349	縦溝付のある棒状材	ヒノキ	大坪2区	第3遺構南直上層	奈良～平安
399	W1374	糸巻	スギ	大坪2区	第3遺構南直上層	奈良～平安
400	W1284	田下駄A	スギ	大坪2区	第4遺構南直上層	奈良
401	W1302	木皿C	ヒノキ	大坪2区	第4遺構南直上層	奈良
402	W1301	木皿A	スギ	大坪2区	第4遺構南直上層	奈良
403	W1277	田下駄A	スギ	大坪2区	第4遺構南直上層	奈良
404	W1306	円形曲物(底板・釘・板目)	ヒノキ	大坪2区	第4遺構南直上層	奈良
405	W1306	円形曲物(側板)	ヒノキ	大坪2区	第4遺構南直上層	奈良
406	W1245	田下駄A	スギ	大坪2区	第4遺構南直上層	(古墳)～奈良
407	W1285	田下駄A	スギ	大坪2区	第4遺構南直上層	奈良
408	W1269	津浦下駄	ヒノキ	大坪2区	第4遺構南直上層	奈良
409	W1313	用途不明	ヒノキ	大坪2区	第4遺構南直上層	奈良
410	W1242	腰掛け	スギ	大坪2区	第4遺構南直上層	(古墳)～奈良
411	W1292	台状棒	スギ	大坪2区	第4遺構南直上層	奈良
412	W1299	木皿B	ケヤキ	大坪2区	第4遺構南直上層	奈良
413	W1265	狭葉	ヒノキ	大坪2区	第4遺構南直上層	奈良
414	W1304	円形曲物(底板・棒・板目)	ヒノキ	大坪2区	第4遺構南直上層	奈良
415	W1304	円形曲物(側板)	ヒノキ	大坪2区	第4遺構南直上層	奈良
416	W1297	田下駄C(一体型)	スギ	大坪2区	第4遺構南直上層	奈良
417	W1240	有孔曲物(底板・棒・板目)	ヒノキ	大坪2区	第4遺構南直上層	古墳
418	W1240	有孔曲物(側板)	ヒノキ	大坪2区	第4遺構南直上層	古墳
419	W1233	銅物箱	スギ	大坪2区	第5遺構南直上層	弥生中期後半～古墳
420	W1435	梯子	スギ	大坪2区	第4遺構南直上層	(古墳)～奈良
421	W1312	棒状木輪	ヒノキ	大坪2区	第4遺構南直上層	奈良
422	W1315	用途不明	ヤマダウ	大坪2区	第4遺構南直上層	奈良
423	W1186	腰掛けの天板	スギ	大坪2区	S D604	弥生中期後半～古墳
424	W1186	腰掛けの脚(長)	スギ	大坪2区	S D604	弥生中期後半～古墳
425	W1186	腰掛けの脚(短)	スギ	大坪2区	S D604	弥生中期後半～古墳

表14 袴狭遺跡出土木製品の樹種同一一覧

品名	報告No.	材種	樹種名	報告書地区	遺構・層	時期
426	W1186	腰掛けの楔	スギ	大坪2区	S D 604	弥生中期後半~古墳
427	W1186	腰掛けの楔	スギ	大坪2区	S D 604	弥生中期後半~古墳
428	IX 0011	漆器柄	ケヤキ	内田1区	S D 101	室町
429	W0313	漆器柄	トチノキ	内田1区	第2遺構南	平安前中~中頃
430	W0291	円形漆物底板(榑・板目)	ヒノキ	内田1区	第3遺構南	平安前中
431	W0307	円形漆	ヒノキ	内田1区	第3遺構南	平安前中
432	W0285	漆削下駄	ヒノキ	内田1区	第3遺構南	平安前中
433	W0171	用途不明	スギ	内田1区	S D 303	平安前中
434	W0172	用途不明	スギ	内田1区	S D 303	平安前中
435	W0175	木脚A?	広葉樹	内田1区	S D 303	平安前中
436	W0161	円板	ヒノキ	内田1区	S D 303	平安前中
437	W0153	人形A?	スギ	内田1区	S D 303	平安前中
438	W0174	用途不明	スギ	内田1区	S D 303	平安前中
439	W0164	円形漆物底板(釘・板目)	スギ	内田1区	S D 303	平安前中
440	W0170	用途不明	スギ	内田1区	S D 303	平安前中
441	W0159	鞘	スギ	内田1区	S D 303	平安前中
442	W0179	円形漆物底板(釘・板目)	スギ	内田1区	S D 304	平安前中
443	W0181	円形漆物底板(榑・板目)	スギ	内田1区	S D 304	平安前中
444	W0180	円形漆物底板(榑・板目)	スギ	内田1区	S D 304	平安前中
445	W0178	円板	ヒノキ	内田1区	S D 304	平安前中
446	W0177	倉庫B?	スギ	内田1区	S D 304	平安前中
447	W0229	木脚A	ヒノキ	内田1区	S B 304	平安前中
448	W0334	漆削下駄木製品	クリ	内田1区	S B 303	平安前中
449	W0225	漆削下駄木製品	カキ	内田1区	S B 303	平安前中
450	W0318	円形漆物底板	スギ	内田1区	第2遺構南	平安前中~中頃
451	W0311	漆器柄	ヒノキ	内田1区	第2遺構南	平安前中~中頃
452	W0295	木脚C	スギ	内田1区	第3遺構南	平安前中
453	W0237	把木?	ヒノキ	内田1区	P 306	平安前中
454	W0232	漆削下駄	スギ	内田1区	P 307	平安前中
455	W0233	漆削下駄	スギ	内田1区	P 307	平安前中
456	W0231	倉庫B	スギ	内田1区	P 307	平安前中
457	W0156	人形C	スギ	内田1区	S D 303	平安前中
458	W0166	腰掛けのある棒状材	クリ	内田1区	S D 303	平安前中
459	W0176	瓢箪	ヒョウタン	内田1区	S D 303	平安前中
460	W0158	糸神(櫛木)	ヒノキ	内田1区	S D 303	平安前中
461	W0173	用途不明	ヒノキ	内田1区	S D 303	平安前中
462	W0160	木脚B	ヒノキ	内田1区	S D 307	平安前中
463	W0154	人形C	スギ	内田1区	S D 307	平安前中
464	W0186	円形漆物底板(榑・板目)	スギ	内田1区	S D 301	平安前中
465	W0293	木脚C	ヒノキ	内田1区	第3遺構南	平安前中
466	W0155	人形C	スギ	内田1区	S D 307	平安前中
467	T 19	木脚C(漆書)	ヒノキ	内田1区	第3遺構南の上層	平安前中
468	W0294	木脚C	ヒノキ	内田1区	第3遺構南	平安前中
469	W0276	用途不明	スギ	内田1区	第4遺構南	平安前中
470	W0209	漆削下駄	ヒノキ	内田1区	S D 314	平安前中
471	W0208	木脚C	ヒノキ	内田1区	S D 314	平安前中
472	T 18	木脚C(漆書)	ヒノキ	内田1区	第3遺構南の上層	平安前中
473	W0201	漆器柄	ケヤキ	内田1区	S D 201	平安前中~中頃
474	W0268	円形漆物(底板・榑・板目)	ヒノキ	内田1区	第3遺構南	平安前中
475	W0288	円形漆物(側板)	ヒノキ	内田1区	第3遺構南	平安前中
476	W0221	木脚C	ヒノキ	内田1区	S D 313	平安前中
477	W0212	漆削下駄	ヒノキ	内田1区	S D 316	平安前中
478	W0213	腰掛けのある棒状材	スギ	内田1区	S D 316	平安前中
479	W0217	有孔木脚	ヒノキ	内田1区	S D 316	平安前中
480	W0216	木脚C	ヒノキ	内田1区	S D 316	平安前中
481	W0289	円形漆物底板(榑・板目)	ヒノキ	内田1区	第3遺構南	平安前中
482	W0290	円形漆物底板(釘・板目)	ヒノキ	内田1区	第3遺構南	平安前中
483	W0199	円形漆物底板(榑・板目)	スギ	内田1区	S D 201	平安前中~中頃
484	W0327	人形A	ヒノキ	内田1区	S D 316	平安前中
485	W0211	倉庫A?	スギ	内田1区	S D 316	平安前中
486	W0213	円形漆物底板	スギ	内田1区	S D 316	平安前中
487	W0214	高形A側部	スギ	内田1区	S D 316	平安前中
488	W0190	漆削	ヒノキ	内田1区	S D 201	平安前中~中頃
489	W0338	長方形漆物底板	スギ	内田1区	S D 313	平安前中

表14 栲狹遺跡出土木製品の樹種同定一覧

品名	報告No.	類 種	樹種名	報告地区	遺構・層	時 期
490	W0195	漆器下駄	クリ	内田1区	S D201	平安前中～中頃
491	W0222	不明形状	ヒノキ	内田1区	S D313	平安前中
492	W0191	櫛	スギ	内田1区	S D201	平安前中～中頃
493	W0302	木皿C	ヒノキ	内田1区	S D201	平安前中～中頃
494	W0238	櫛形	スギ	内田1区	P309	平安前中
495	W0219	用途不明	スギ	内田1区	S D319	平安前中
496	W0220	箸	スギ	内田1区	S D319	平安前中
497	W0336	折敷櫛板	ヒノキ	内田1区	S D303	平安前中
498	W0169	用途不明	ヒノキ	内田1区	S D303	平安前中
499	W0228	木皿C	ヒノキ	内田1区	S B302	平安前中
500	W0226	円形曲物底板	ヒノキ	内田1区	S B302	平安前中
501	W0339	長方形曲物(底板)	ヒノキ	内田1区	S D302	平安前中
502	W0339	長方形曲物(板?)	ヒノキ	内田1区	S D302	平安前中
503	W0187	横櫛	クスノキ	内田1区	東瀬橋跡	平安前中
504	W0185	杓子形木器	ヒノキ	内田1区	S D301	平安前中
505	W0184	竈串E	スギ	内田1区	S D301	平安前中
506	W0224	木皿D?	スギ	内田1区	S B306	平安前中
507	W0196	円形曲物底板(釘・板目)	スギ	内田1区	S D201	平安前中～中頃
508	W0227	円形曲物底板(櫛・板目)	ヒノキ	内田1区	S B302	平安前中
509	W0162	有孔曲物底板(櫛・板目)	ヒノキ	内田1区	S D303	平安前中
510	W0218	木皿C	ヒノキ	内田1区	S D319	平安前中
511	W0267	撥物高杯	ヒノキ	内田1区	第4遺構南	平安前中
512	W0206	木皿C	ヒノキ	内田1区	S D312	平安前中
513	W0205	木皿B	ヒノキ	内田1区	S D312	平安前中
514	W0207	漆器下駄木製品	エノキ	内田1区	S D312	平安前中
515	W0206	漆器皿	ケヤキ	内田1区	第4遺構南	平安前中
516	W0270	木皿C	ヒノキ	内田1区	第4遺構南	平安前中
517	W0265	円形曲物底板(櫛・板目)	ヒノキ	内田1区	第4遺構南	平安前中
518	W0271	木皿B	ヒノキ	内田1区	第4遺構南	平安前中
519	W0268	木皿C	ヒノキ	内田1区	第4遺構南	平安前中
520	W0275	用途不明	スギ	内田1区	第4遺構南	平安前中
521	W0262	糸仲(支え木)	スギ	内田1区	第4遺構南	平安前中
522	W0263	糸仲(支え木)	スギ	内田1区	第4遺構南	平安前中
523	W0230	木皿C	ヒノキ	内田1区	S B304	平安前中
524	W0287	円形曲物(底板)	スギ	内田1区	第3遺構南	平安前中
525	W0287	円形曲物(板)	ヒノキ	内田1区	第3遺構南	平安前中
526	W0188	縫掛けのある櫛状材	アカガシ産属	内田1区	S D316	平安前中
527	W0113	木皿C	ヒノキ	内田1区	東野河遺	奈良
528	W0112	木皿A	ヒノキ	内田1区	東野河遺	奈良
529	W0143	円形曲物底板(櫛・板目)	ヒノキ	内田1区	S D402	平安前中
530	W0141	糸仲(板木)	ヒノキ	内田1区	S D402	平安前中
531	W0142	撥物	ヒノキ	内田1区	S D402	平安前中
532	W0139	竈串E	ヒノキ	内田1区	S D402	平安前中
533	W0140	竈串E	スギ	内田1区	S D402	平安前中
534	W0138	竈串A	スギ	内田1区	S D402	平安前中
535	W0331	竈串A	スギ	内田1区	S E301	平安前中
536	W0236	櫛形A	スギ	内田1区	S R301	平安前中
537	W0149	人形C	スギ	内田1区	P405	平安前中
538	W0235	漆器下駄	ヒノキ	内田1区	P307	平安前中
539	W0189	用途不明	ヒノキ	内田1区	S D316	平安前中
540	W0151	円形曲物底板(釘・板目)	スギ	内田1区	P411	平安前中
541	EX0609	馬形B	ヒノキ	内田1区	S D401	平安前中
542	W0234	木皿	ヒノキ	内田1区	P307	平安前中
543	W0183	円形曲物底板(釘・板目)	スギ	内田1区	S D311	平安前中
544	W0182	円形曲物底板(釘・板目)	スギ	内田1区	S D311	平安前中
545	W0269	木皿C	ヒノキ	内田1区	第4遺構南	平安前中
546	W0192	櫛	ヒノキ	内田1区	S D201	平安前中～中頃
547	W0197	円形曲物底板(釘・板目)	スギ	内田1区	S D201	平安前中～中頃
548	W0203	木皿C	ヒノキ	内田1区	S D201	平安前中～中頃
549	W0194	用途不明	スギ	内田1区	S D201	平安前中～中頃
550	W0249	用途不明	スギ	内田1区	第5遺構南	奈良
551	W0148	ささら	ヒノキ	内田1区	P403	平安前中
552	W0152	円形曲物底板(釘・板目)	スギ	内田1区	P403	平安前中
553	W0254	円形曲物底板(釘・板目)	スギ	内田1区	第5遺構南	奈良

表14 袴狭遺跡出土木製品の樹種同定一覧

IDNo.	報告No.	器 種	樹種名	報告書地区	遺構・層	時 期
554	W0242	馬形B	ヒノキ	内田1区	第5遺構面	奈良
555	W0243	馬形B	スギ	内田1区	第5遺構面	奈良
556	W0241	馬形B	ヒノキ	内田1区	第6遺構面	奈良
557	W0150	人形C	スギ	内田1区	P 402	平安前半
558	W0198	円形曲物底板(榑・板目)	スギ	内田1区	S D 201	平安前半～中頃
559	W0200	円形曲物底板(榑・板目)	スギ	内田1区	S D 201	平安前半～中頃
560	W0204	木罎C	ヒノキ	内田1区	S D 201	平安前半～中頃
561	W0147	馬形A脚部	スギ	内田1区	P 413	平安前半
562	W0145	人形A	ヒノキ	内田1区	P 413	平安前半
563	W0144	人形D	ヒノキ	内田1区	P 413	平安前半
564	W0146	馬形A	スギ	内田1区	P 413	平安前半
565	W0256	木罎C	ヒノキ	内田1区	第5遺構面	奈良
566	W0252	白皮	ヒノキ	内田1区	第5遺構面	奈良
567	W0250	曲物納り子脚板	ヒノキ	内田1区	第5遺構面	奈良
568	W0255	円形曲物(底板・榑・板目)	ヒノキ	内田1区	第5遺構面	奈良
569	W0255	円形曲物(脚板)	ヒノキ	内田1区	第5遺構面	奈良
570	W0125	円形曲物底板(榑・板目)	スギ	内田1区	S B 501	奈良
571	W0120	馬形A	ヒノキ	内田1区	S D 502	奈良
572	W0117	人形C	スギ	内田1区	S D 502	奈良
573	W0124	馬形A?	スギ	内田1区	S D 502	奈良
574	W0121	馬形	スギ	内田1区	S D 502	奈良
575	W0119	馬形A	スギ	内田1区	S D 502	奈良
576	W0118	馬形A	スギ	内田1区	S D 502	奈良
577	W0122	馬形A	スギ	内田1区	S D 502	奈良
578	W0123	器下下箱	スギ	内田1区	S D 502	奈良
579	W0106	長方形曲物底板	ヒノキ	内田1区	内田河邊	奈良
580	W0104	円形曲物(底板・榑・板目)	ヒノキ	内田1区	内田河邊	奈良
581	W0104	円形曲物(脚板)	ヒノキ	内田1区	内田河邊	奈良
582	W0107	楕円形曲物底板	ヒノキ	内田1区	内田河邊	奈良
583	W0109	脚	ヒノキ	内田1区	内田河邊	奈良
584	W0116	木罎B	ヒノキ	内田1区	東田河邊	奈良
585	W0133	人形C	スギ	内田1区	P 508	奈良
586	W0131	人形C	スギ	内田1区	P 508	奈良
387	W0321	漆器箱	ヒノキ科	内田1区	第2遺構面	平安前半～中頃
388	W0323	漆器箱	カツラ	内田1区	第2遺構面	平安前半～中頃
389	W0309	円形曲物(底板・榑・板目)	ヒノキ	内田1区	第2遺構面	平安前半～中頃
590	T 13	木罎	ヒノキ	内田1区	第2遺構面	平安前半
591	T 12	木罎	スギ	内田1区	S D 314	平安前半
592	W0357	柱	ヒノキ	内田1区	SB304 P1	平安前半
593	W0362	柱	ヒノキ	内田1区	SB304 P2	平安前半
594	W0363	柱	ヒノキ	内田1区	SB304 P3	平安前半
595	W0358	柱	ヒノキ	内田1区	SB304 P5	平安前半
596	DL 044	柱	ヒノキ	内田1区	SB306 P3	平安前半
597	W0350	柱	ヒノキ	内田1区	SB303 P6	奈良
598	W0351	柱	ヒノキ	内田1区	SB303 P7	奈良
599	W0352	柱	ヒノキ	内田1区	SB303 P8	奈良
600	DL 050	柱	ヒノキ	内田1区		奈良～平安前半
601	DL 051	柱	ヒノキ	内田1区	SB304 P2	奈良
602	W0356	柱	クリ	内田1区	SB306 P6	奈良
603	DL 057	柱	クリ	内田1区	SB306 P7	奈良
604	DL 058	柱	クリ	内田1区	SB306 P8	奈良
605	DL 059	柱	クリ	内田1区	SB306 P9	奈良
606	DL 060	柱	クリ	内田1区	P 1166	平安前半
607	DL 061	柱	スギ	内田1区	P 1205	平安前半
608	DL 062	柱	ヒノキ	内田1区	P 1241	平安前半
609	DL 068	柱	クリ	内田1区	P 2055	奈良
610	W0084	漆器箱	トチノキ	谷外地区	第2遺構面	平安
611	W0328	人形C外部	スギ	谷外地区	第1遺構面検出時	奈良～平安前半
612	W0329	人形C内部	スギ	谷外地区	第4遺構面検出時	奈良～平安前半
613	W0063	馬形A	スギ	谷外地区	第4遺構面	奈良～平安前半
614	T 27	水罎	スギ	谷外地区	第3面上層包含層	平安前半
615	T 26	人形脚部(木罎を組用)	スギ	谷外地区	第1面上層包含層	平安前半
616	W0021	漆器具	ヤマヅツ	坪井トレンチ	絨下層の砂層	弥生後期～古墳初期

表14 袴狭遺跡出土木製品の樹種同定一覧

SDNo	報告No.	部 種	樹種名	報告管地区	遺構・層	時 期
617	T05	円形歯物（備板・馬背）	ヒノキ	23塚区（須田区）	6トレンチ洪水砂層	近世
618	T05	円形歯物（底板・馬背）	ヒノキ	23塚区（須田区）	6トレンチ洪水砂層	近世
619	T04	円形歯物備板（馬背）	ヒノキ	23塚区（須田区）	6トレンチ洪水砂層	近世
620	1925	円形歯物（備板・木釘結合）	ヒノキ	区分寺1区	灰層砂	平安前期 平安前期？
621	2284	円形歯物（備板・木釘結合）	ヒノキ	区分寺1区		
622	L39	柱	ヒノキ	内田1区	SB304 P4	平安前半
623	L41	柱	ヒノキ	内田1区	SB304 P7	平安前半
624	L42	柱	ヒノキ	内田1区	SB304 P10	平安前半
625	L43	柱	ヒノキ	内田1区	SB304 P11	平安前半
626	L45	柱	ヒノキ	内田1区	SB306 P5	平安前半
627	L52	柱	ヒノキ	内田1区	SB504 P8	奈良
628	L53	柱	ヒノキ	内田1区	SB504 P9	奈良
629	L34	柱	ヒノキ	内田1区	SB504 P2051	奈良
630	L35	柱	ヒノキ	内田1区	第5遺構面	奈良
631	L63	柱	ヒノキ	内田1区	P2001	奈良
632	L64	柱	ヒノキ	内田1区	P2002	奈良
633	L65	柱	ヒノキ	内田1区	P2006	奈良
634	L66	柱	ヒノキ	内田1区	P2013	奈良
635	L67	柱	ヒノキ	内田1区	P2029	奈良

表15 木器・時代・遺物名ごとの使用樹種

用途	時期	遺物名	点数			他
			(合計点数)	スギ	ヒノキ	
			635	320	224	91
1 木簡類 (9点)	古代1~中世	木簡	7	5	2	
	古代1	人形[木簡を転用]	1	1		
	古代1	虎骨木簡	1	1		
2 祭祀具 (64点)	古代1	斎串	14	12	2	
	古代1・2	人形	22	16	4	カヤ・イヌガヤ
	古代1	馬形	21	16	5	
	古代1	舟形	4	1		クリ・シイノキ・ヤマハゼ
	古代1	扇形・刀形・小形形代	3	2	1	
3 農具 (田下駄125点)	古墳~古代2	田下駄A・B	66	66		
	古代1	田下駄C	10	8	2	
	古墳~古代1	田下駄D(大足)	4	1	3	
	古墳~古代1	臼形杵	5	3	2	
	古代1	1字杵頭	1	1		
	古墳~古代1	台状杵部材	20	18	2	
	古墳~古代1	方形杵部材	18	12	6	
	古代1	方形杵引手	1			セルナシ
	古代1	木鍬A	4		1	アカガシ亜属・リョウブ・広葉樹
	古代1	木鍬B	12		11	アカガシ亜属
3 農具 (田下駄以外34点)	古代1	鍬	2			アキダ[2]
	古墳	鎌鎌月	2			ケヤキ・ヤマダワ
	古代1	手鎌	1			アカガシ亜属
	古代1	えぶり	1	1		
	古代1	臼	1			トチノキ
	古代1	鋤作	3			アカガシ亜属[3]
	古代1	小型杵作	2	2		
	古代1・2	横楯・阿木製品	3		2	クスノギ
	古代1	鎌柄	1		1	
	古代1	鋤物い	2	1	1	
4 容器 (動物74点)	古代1~中世	円形動物底板	45	24	21	
	古代1~中世	円形動物側板	15		15	
	古代1	楕円形動物底板	2	1	1	
	古代1・2	長方形動物底板	6	1	5	
	古代1	長方形動物側板	1		1	
	古代1	折敷底板	2	1	1	
	古代1	折敷側板	1		1	
	古代1	動物柄杓子側板	1		1	
	中世	二宝	1		1	
	古代1・2	木皿A	5	2	2	ケヤキ
	古代1	木皿B	8	1	6	ケヤキ
	古代1	木皿C	22	1	21	
	古代1	高杯	1		1	
古代1	容器(蓋?)	1			ケヤキ	
4 容器 (動物21点)	古代1・2	楯	9	8	1	
	古墳	楯	3	3		
	古代1	鉢	3	2		ケヤキ
	中世	鉢	1			トチノキ
	古代1	筒形容器	1			ケヤキ
	古墳	高杯	1			カヤ
	古代2	片口	1			ケヤキ
	古代1	脚付き鉢	1			ケヤキ
	古墳~飛鳥	脚付き盤	1	1		
	古代1	盤	4	3	1	
4 容器 (漆器11点)	古代1	碗	4		1	トチノキ[2]・カツラ
	中世	碗	3			ケヤキ・トチノキ・ブナ属
	古代1	蓋	1			ケヤキ
	古代1	蓋	1			ケヤキ
	古代2	台脚	1		1	
4 容器 (他20点)	古代1	漆	1		1	(ヒノキ1点はヒノキ科である)
	古代1	円板	4	1	3	(ヒノキにヒノキ?を1点含む)
	古墳	有孔動物(底板)	1		1	
	古墳	有孔動物(側板)	1		1	
	古代1	有孔動物底板	5	1	4	
古代1・2	有孔木皿	6		6		
古代1	有孔円板	3	3		(スギにスギ?を1点含む)	

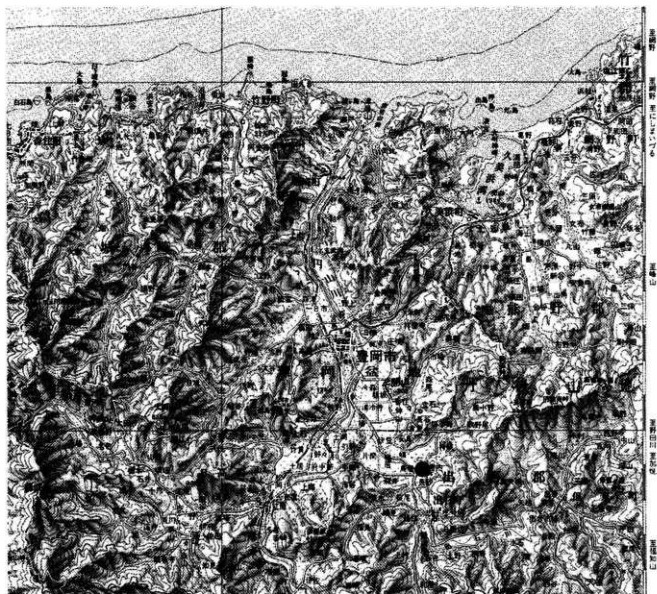
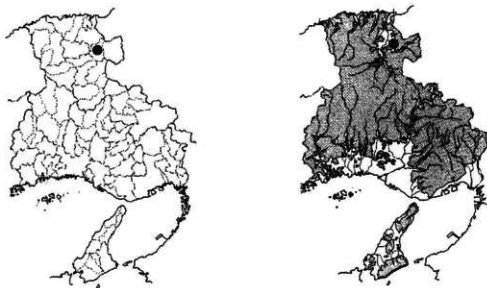
用途	時期	遺物名	点数	スギ	ヒノキ	他
5 食事具 (9点)	古墳～古代2	杓子形木器	8	5	3	
	古代1	箸	1	1		
6 工具 (1点)	古代1	籠柄	1		1	
	古代1	かせ	1	1		
7 紡績具 (13点)	古代1	かせかけ	1	1		
	古代1	たたり台	4	2		ケヤキ・クリ
	古代1	たたりの軸	1		1	
	古代1	糸巻	2	2		
	古代1	糸枠	4	2	2	
	古代2～中世	箕籠	2			シャンシャンボ・ツゲ
8 服飾具 (27点)	古代1	木履	2		2	
	古代1～中世	池袋ノ駄・下駄	20	6	12	クリ・エノキ
	古代1	通袋下駄未製品	3			エノキ・カキノキ・クリ
	古代1	襦袢	6		6	
9 遊戯具・楽器 (8点)	古代1	ささら	1	1	1	
	古墳	琴	1	1		
10 発火具 (14点)	古墳～古代1	火鏝板	14	13		エノキ
11 武器・馬具 (3点)	古代1	鏢・柄本?	2	1	1	
	古代1	鏢	1			ケヤキ
12 運搬具 (6点)	古代1	天秤棒	2	1	1	
	古代2	船?	1	1		
	古墳～古代1	籠・籠状木器	3	1	1	ヤマグワ
13 葬具 (21点)	古代1・2	自在	3	2	1	
	古代1	控	2	1	1	
	古代1・2	4孔の栓	3	1	1	リュウブ
	古代1	風の天板	1		1	
	古墳～古代1	腰掛け(脚・襖も含む)	7	7		
	古代1	脚	5	1	4	
14 建築部材 (45点)	古代1	柱	32	1	25	クリ(6)
	中世	柱	2			二葉マツ(2)
	古代1	梯子	3	2		モミ
	古代1	扉枚し	1	1		
	古代1	表	2	1	1	
	中世	扉	5	1		クリ(4)
	古代1	柄の頭(軸も含む)	3	2	1	
15 その他 (72点)	古代1	歯車状木器	1			ホノノキ
	古墳	駒?	1	1		
	古代2	木像	1		1	
	古墳～古代1	腰掛けのある棒状材	9	5	2	アカガシ専属・クリ
	古墳～古代1	孔あきの板	11	9	2	
	古墳～古代1	部材	12	10	1	ヤマグワ
	古墳～中世	用途不明	32	16	10	アカガシ専属・ヤマグワ・クリ・エノキ・二葉マツ・二葉マツ?
	古代1	熊骨のある舟状材	1			ムクロジ
	古代1	徳杖材	1	1		
	16 自然材 (17点)	古代1	明暗の芯に用いた皮	16		
古代1		蘆草	1			ヒョウタン

古 墳 : 弥生時代中期後半～古墳時代
 古代1 : 奈良(飛鳥含む)～平安前期まで
 古代2 : 平安後期～鎌倉初期まで
 中 世 : 上は室町時代(戦国時代)と近世
 (一覽表で時期不明としたものも含めて累計している。)

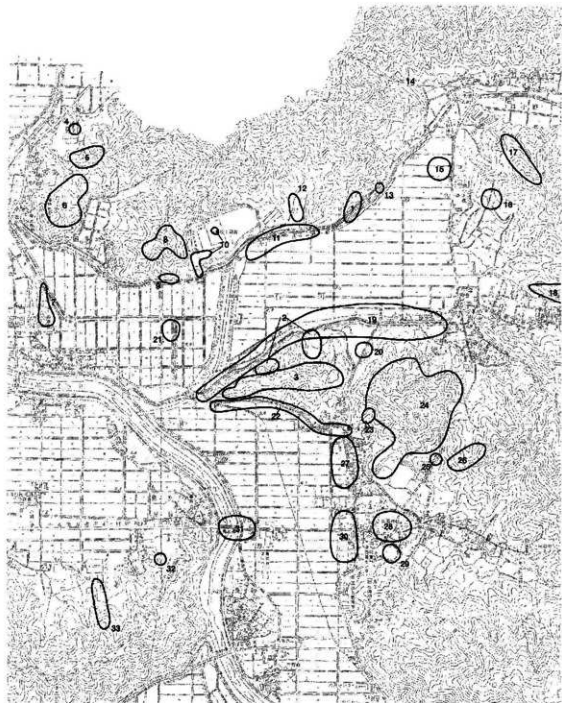
表16 木器使用樹種一覧

針葉樹(もみ)	樹種名	点数	広葉樹(25種)		樹種名	点数	樹種名	点数	樹種名	点数		
			樹種名	点数							樹種名	点数
	スギ	320	クリ	19	エノキ	4	クスギ節	1	サルナシ	1	ヤナギ属	1
	ヒノキ	224	ケヤキ	13	シイ属	3	カブラ	1	ホノノキ	1	広葉樹	1
	二葉マツ	4	アカガシ系属	8	アサダ	2	ブナ属	1	ムクロジ	1		
	カヤ	2	トナノキ	5	エゴノキ	2	シャンシャンボ	1	キブシ	1		
	イヌガヤ	1	ムラサキシキブ	5	リュウブ	2	ツゲ	1	サクラ属	1	草本(1種)	
	モミ	1	ヤマグワ	4	ヤマハゼ	1	カキノキ	1	バウシア科	1	ヒョウタン	1

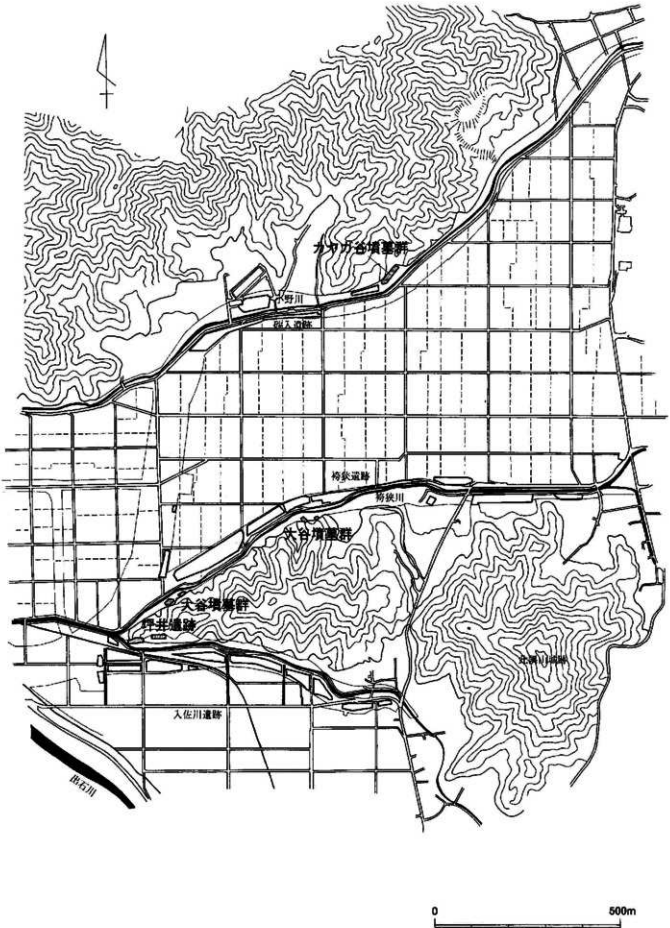
圖 版



遺跡の位置



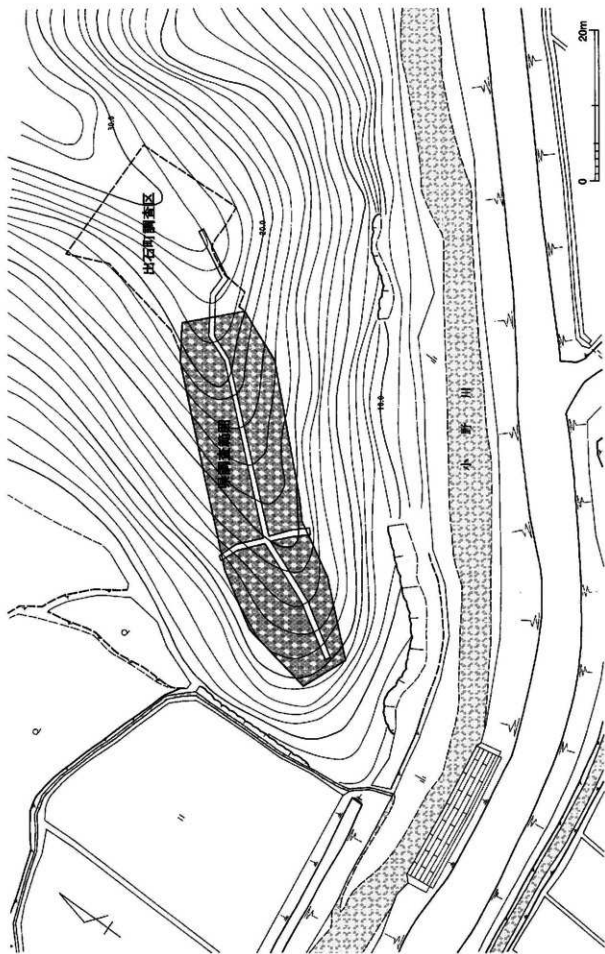
- | | | | | |
|--------------|------------|------------|-----------|-------------|
| 1.カヤガ谷墳墓群 | 2.大谷墳墓群 | 3.坪井遺跡 | 4.下安良城山古墳 | 5.安良古墳群 |
| 6.田多地古墳群 | 7.雙山古墳 | 8.田多地小谷古墳群 | 9.田多地小谷遺跡 | 10.田多地引谷墳墓群 |
| 11.砂入古墳 | 12.カヤガ谷古墳群 | 13.カヤガ谷横穴 | 14.籾谷2号墳 | 15.荒木遺跡 |
| 16.小野小学校裏山遺跡 | 17.岩谷古墳群 | 18.新宮谷古墳群 | 19.袴伏遺跡 | 20.下坂横穴群 |
| 21.鶴遺跡 | 22.入佐川遺跡 | 23.御屋敷遺跡 | 24.此隔山城跡 | 25.上坂遺跡 |
| 26.上坂古墳群 | 27.宮内堀脇遺跡 | 28.出石神社 | 29.宮内遺跡 | 30.宮内黒田遺跡 |
| 31.鳥居遺跡 | 32.東谷遺跡 | 33.小坂古墳群 | | |



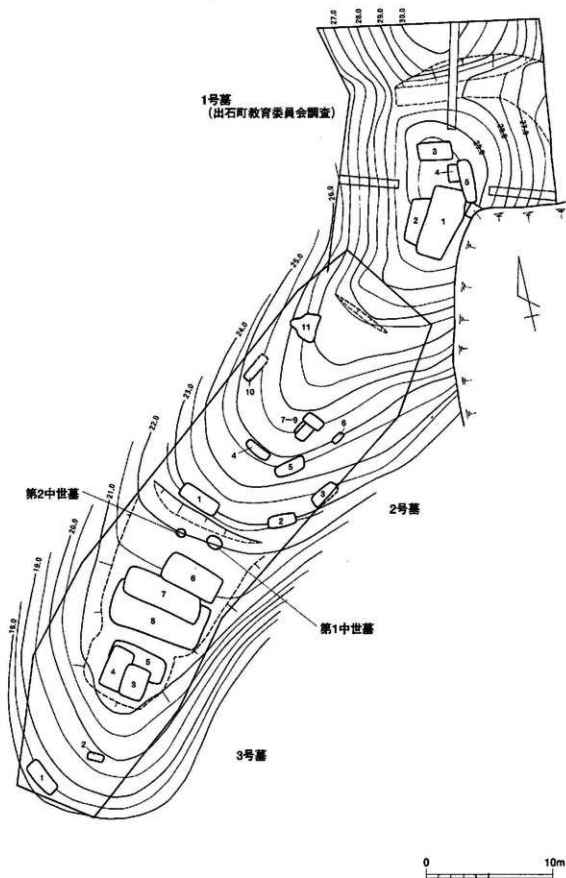
小野川放水路事業関連 全面調査位置図

図版4

カヤガ谷墳墓群



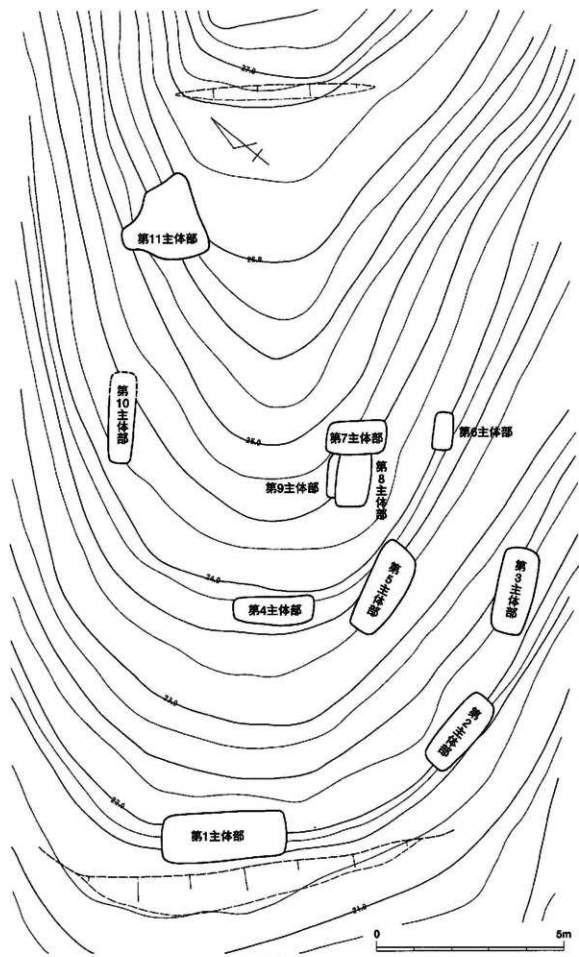
調査区位置図



全体図

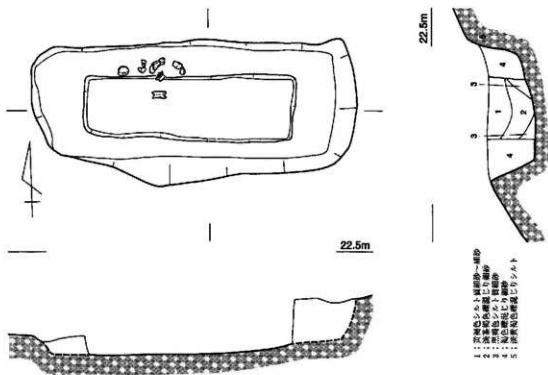
図版6

カヤガ谷墳墓群

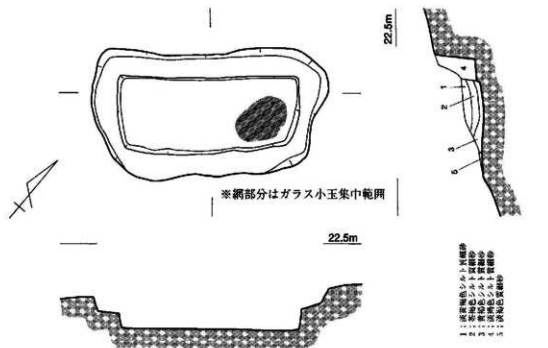


2号墓 平面図

第1主体部



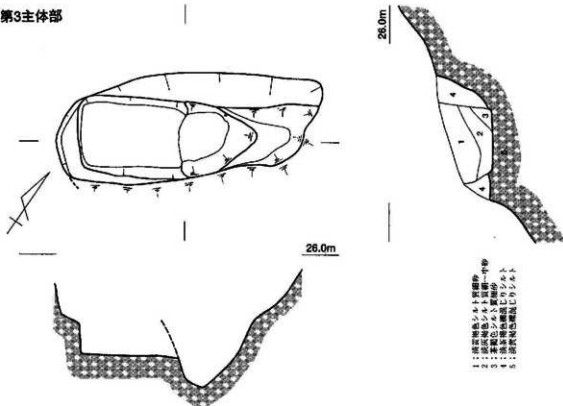
第2主体部



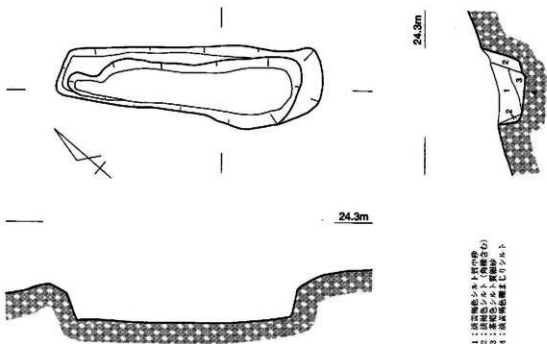
0 2m

2号墓 第1主体部・第2主体部

第3主体部

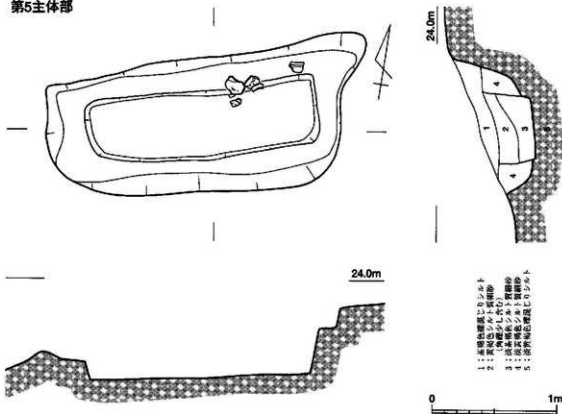


第4主体部

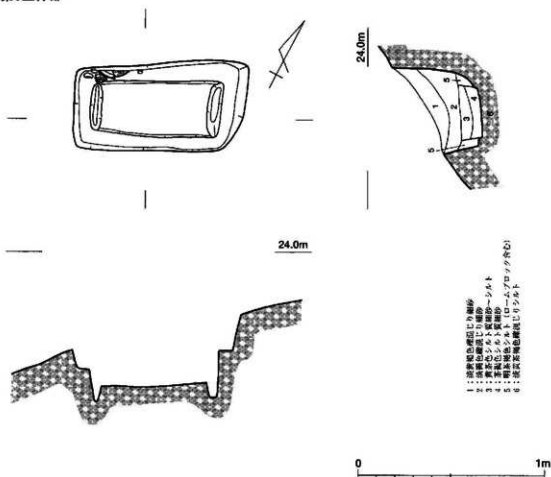


0 1m

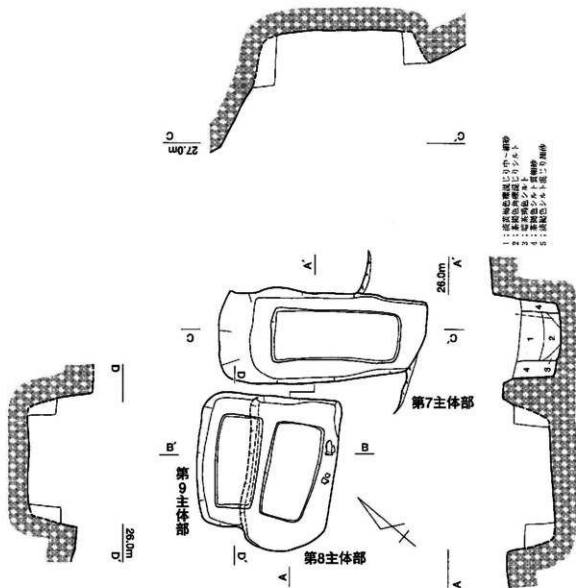
第5主体部



第6主体部

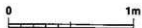
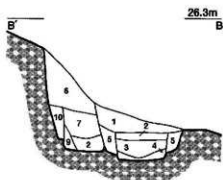


2号墓 第5主体部・第6主体部



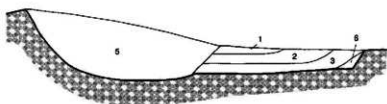
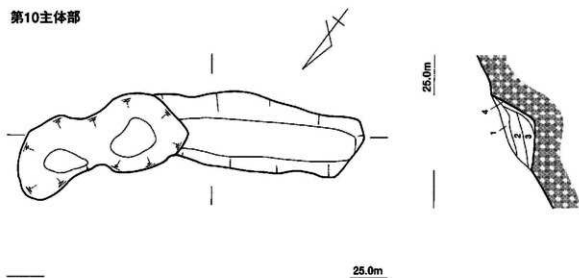
1 淡黄色粘り中一級砂
 2 赤褐色シルト質腐砂
 3 赤褐色角礫混じり細砂
 4 褐色シルト質腐砂
 5 黄褐色シルト質腐砂
 6 褐色シルト質腐砂-シルト
 7 淡褐色シルト混じり腐砂
 8 赤褐色シルト質腐砂
 9 暗茶褐色シルト質腐砂
 10 黄褐色混じりシルト腐砂

- 1 : 淡黄色粘り中一級砂
- 2 : 赤褐色シルト質腐砂
- 3 : 赤褐色角礫混じり細砂
- 4 : 褐色シルト質腐砂
- 5 : 黄褐色シルト質腐砂
- 6 : 褐色シルト質腐砂-シルト
- 7 : 淡褐色シルト混じり腐砂
- 8 : 赤褐色シルト質腐砂
- 9 : 暗茶褐色シルト質腐砂
- 10 : 黄褐色混じりシルト腐砂



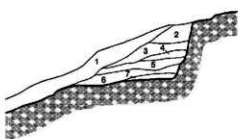
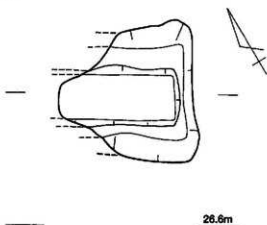
2号墓 第7～9主体部

第10主体部



- 1: 淡青色シルト質細砂
- 2: 茶褐色礫層じりシルト質細砂
- 3: 暗赤褐色シルト (粘性強い)
- 4: 淡褐色シルト質粗砂
- 5: 黒褐色礫層じりシルト質細砂一シルト
- 6: 灰褐色礫層じりシルト

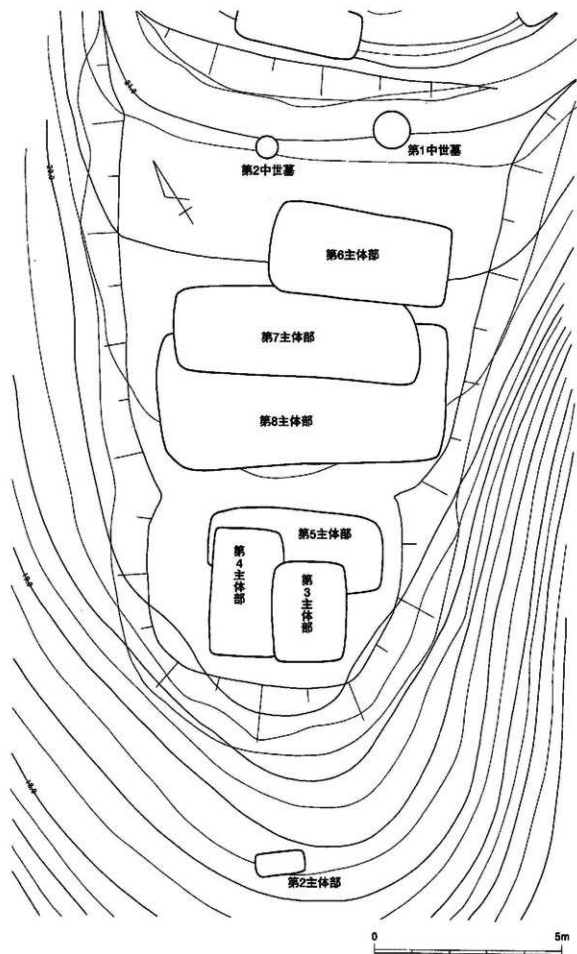
第11主体部



- 1: 灰褐色砂礫 (腐植土混じる)
- 2: 淡茶褐色シルト
- 3: 淡茶褐色シルト
- 4: 淡灰褐色シルト質粗砂
- 5: 茶褐色シルト質粗砂
- 6: 淡灰褐色シルト
- 7: 灰褐色シルト質粗砂

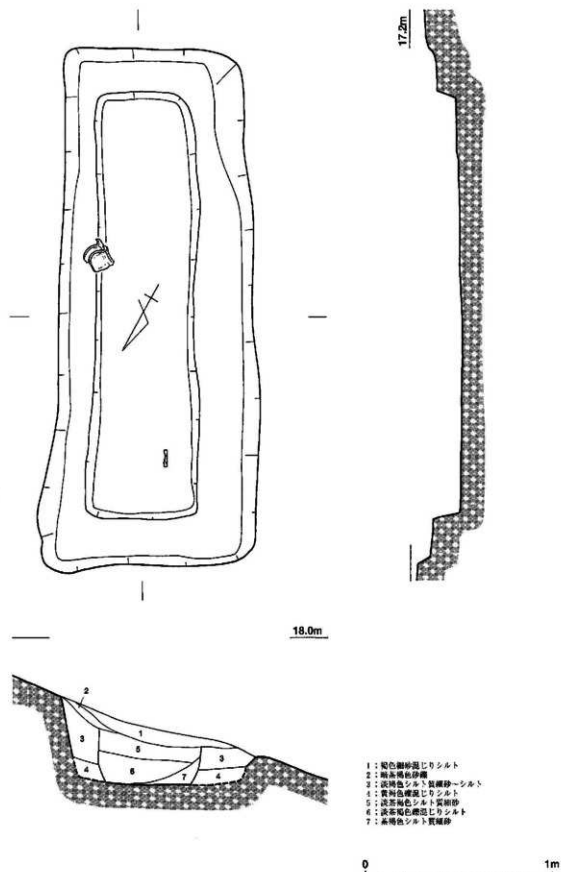


2号墓 第10主体部・第11主体部



3号墓 平面図

第1主体部

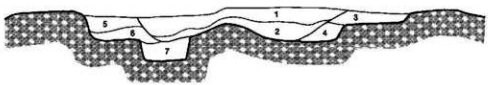
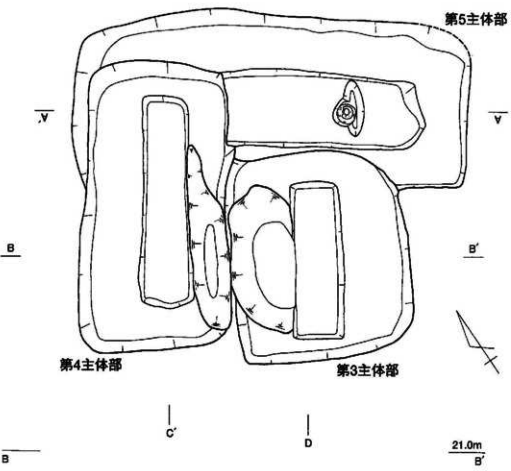
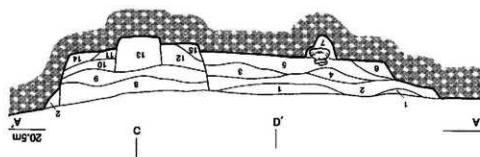


3号墓 第1主体部

図版14

カヤ谷墳墓群

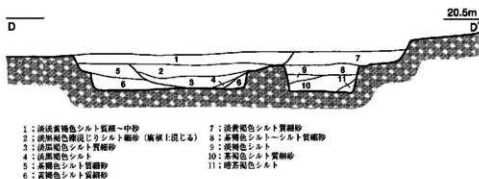
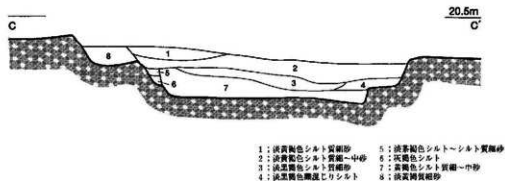
- | | | | |
|--------------|--------------|--------------|--------------|
| イイイイイイイイイイイイ | イイイイイイイイイイイイ | イイイイイイイイイイイイ | イイイイイイイイイイイイ |
| イイイイイイイイイイイイ | イイイイイイイイイイイイ | イイイイイイイイイイイイ | イイイイイイイイイイイイ |
| イイイイイイイイイイイイ | イイイイイイイイイイイイ | イイイイイイイイイイイイ | イイイイイイイイイイイイ |
| イイイイイイイイイイイイ | イイイイイイイイイイイイ | イイイイイイイイイイイイ | イイイイイイイイイイイイ |
| イイイイイイイイイイイイ | イイイイイイイイイイイイ | イイイイイイイイイイイイ | イイイイイイイイイイイイ |
| イイイイイイイイイイイイ | イイイイイイイイイイイイ | イイイイイイイイイイイイ | イイイイイイイイイイイイ |
| イイイイイイイイイイイイ | イイイイイイイイイイイイ | イイイイイイイイイイイイ | イイイイイイイイイイイイ |
| イイイイイイイイイイイイ | イイイイイイイイイイイイ | イイイイイイイイイイイイ | イイイイイイイイイイイイ |
| イイイイイイイイイイイイ | イイイイイイイイイイイイ | イイイイイイイイイイイイ | イイイイイイイイイイイイ |
| イイイイイイイイイイイイ | イイイイイイイイイイイイ | イイイイイイイイイイイイ | イイイイイイイイイイイイ |



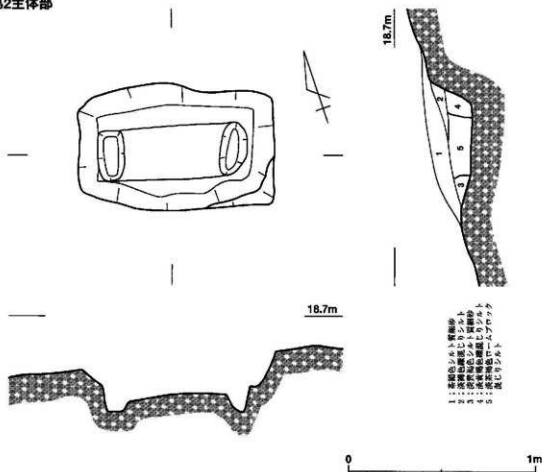
- 1: 淡黄褐色シルト質細一中砂
- 2: 淡黄褐色シルト質細砂 (腐植土混じる)
- 3: 茶褐色シルト質細砂
- 4: 黄褐色シルト質細砂
- 5: 淡黄褐色シルト質粗砂
- 6: 淡褐色シルト質粗砂
- 7: 黄褐色シルト質細一中砂



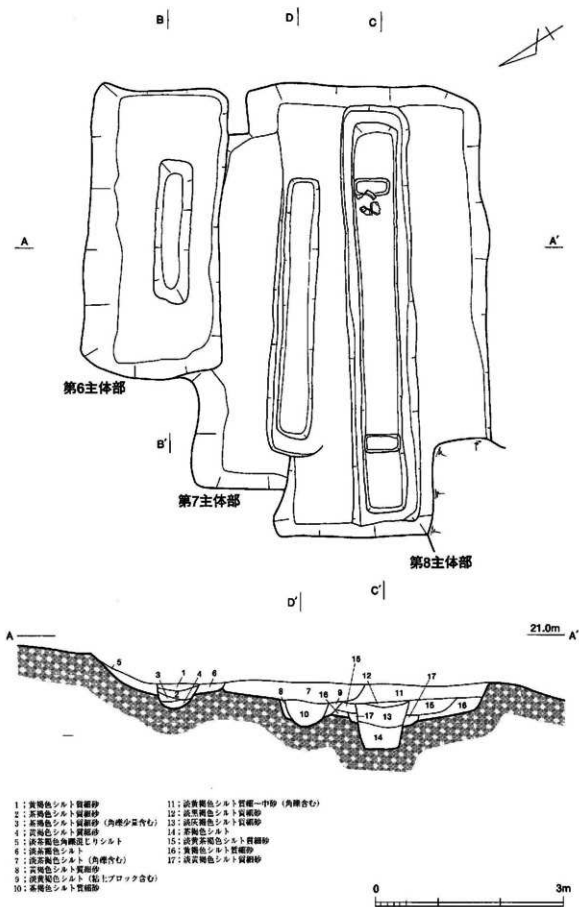
3号墓 第3～5主体部



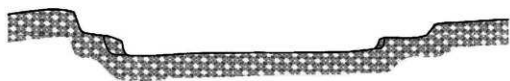
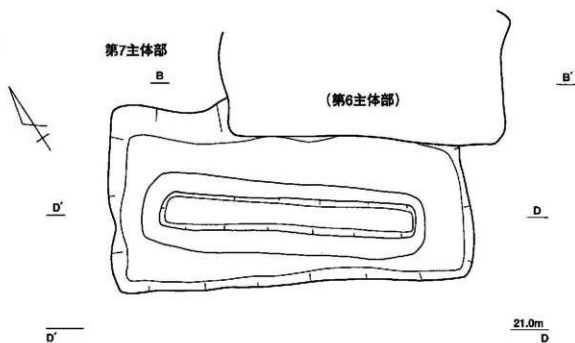
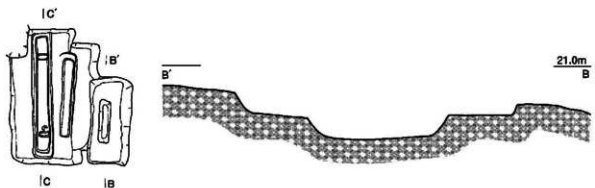
第2主体部



3号墓 第3～5主体部 (断面) ・第2主体部



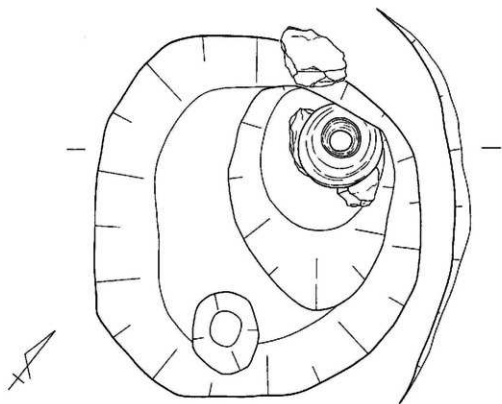
3号墓 第6～8主体部



3号墓 第6・8主体部(断面)・第7主体部

図版18

カヤガ谷墳墓群



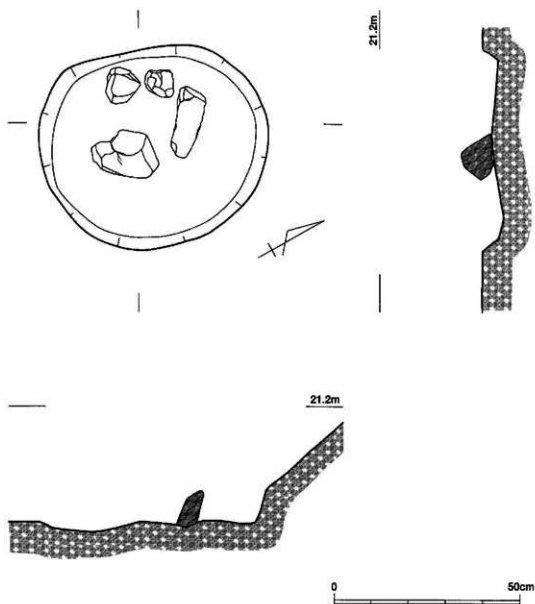
21.6m

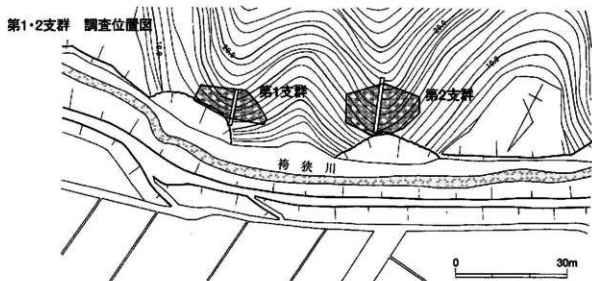


- 1: 淡黄色礫混じりシルト
- 2: 淡黄色シルト質細砂
- 3: 黄土色粗砂
- 4: 淡黄色礫混じりシルト
- 5: 淡黄色礫・細砂混じりシルト
- 6: 淡黄色礫混じり細砂
- 7: 淡黄色シルト質細砂～シルト
- 8: 黄褐色細砂
- 9: 赤褐色シルト質細砂
- 10: 黄褐色礫混じりシルト
- 11: 淡黄色細砂(やや粘質)
- 12: 淡黄色礫混じりシルト

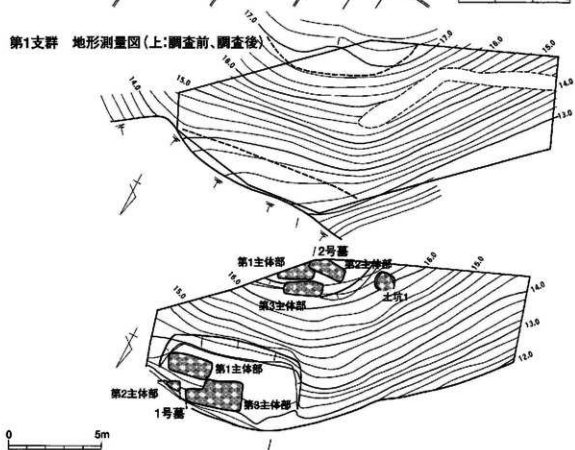
0 50cm

第1中世墓

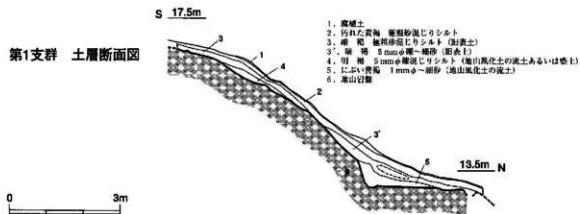




第1支群 地形測量図(上:調査前、調査後)

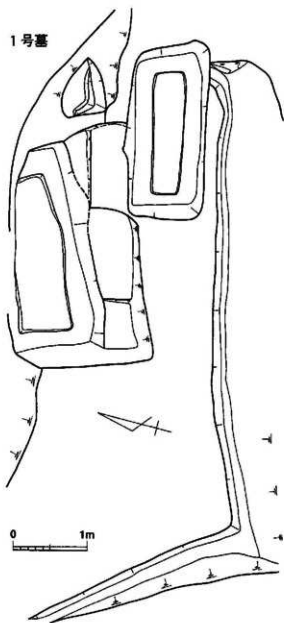


第1支群 土層断面図

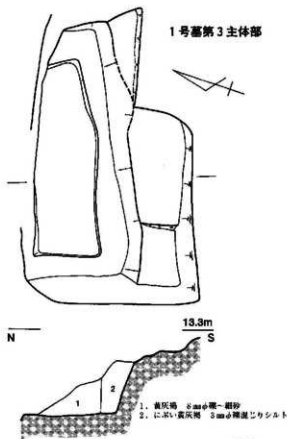


調査区位置図・全体図

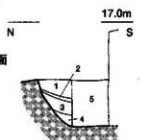
1号墓



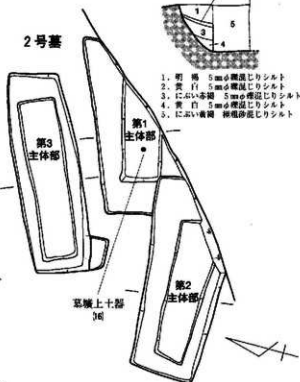
1号墓第3主体部



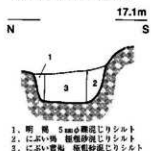
2号墓第1主体部断面



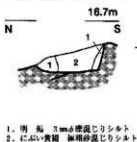
2号墓



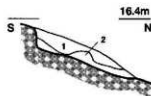
2号墓第2主体部断面



2号墓第3主体部断面

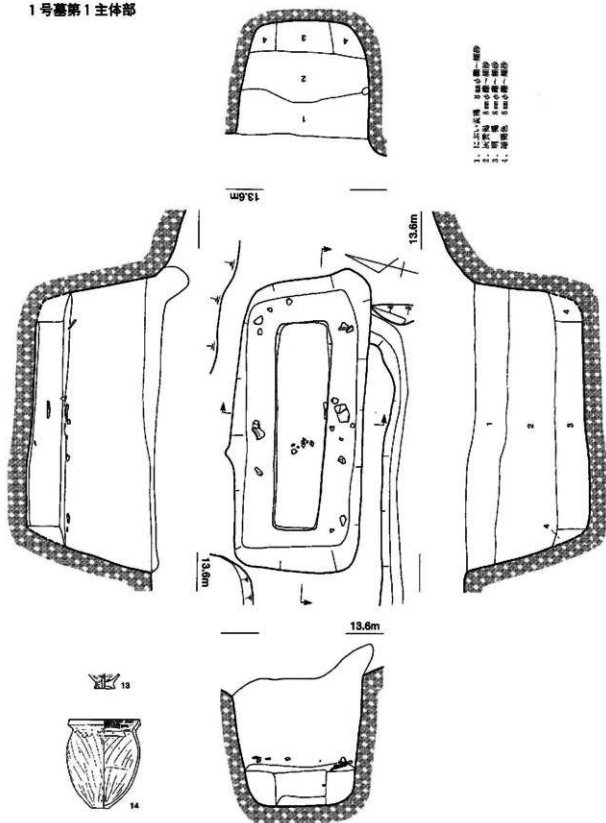


2号墓第4主体部断面



1号墓 第3主体部・2号墓 第1~3主体部

1号墓第1主体部

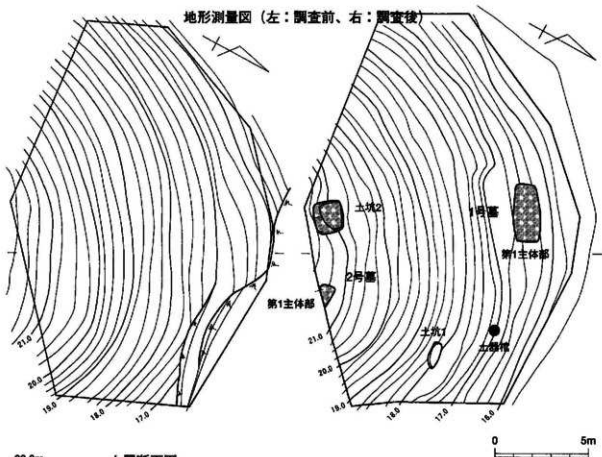


1. 土間
2. 土間
3. 土間
4. 土間
5. 土間
6. 土間
7. 土間
8. 土間
9. 土間
10. 土間
11. 土間
12. 土間
13. 土間
14. 土間
15. 土間

1号墓 第1主体部



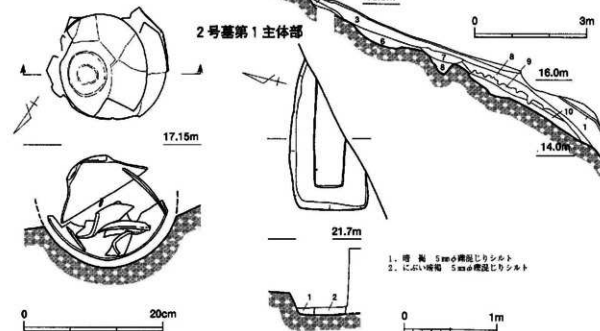
地形測量図 (左:調査前、右:調査後)



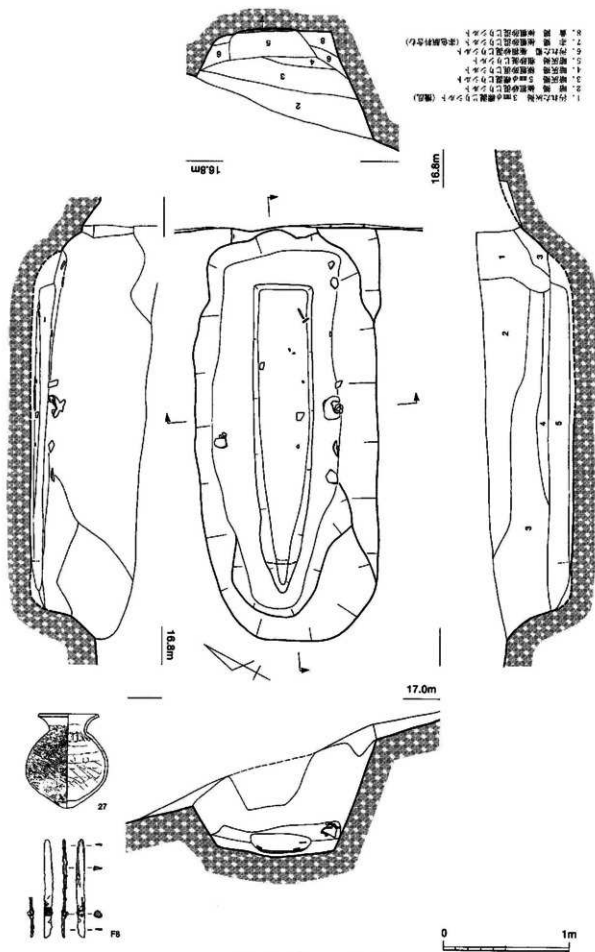
22.0m 土層断面図



土器棺



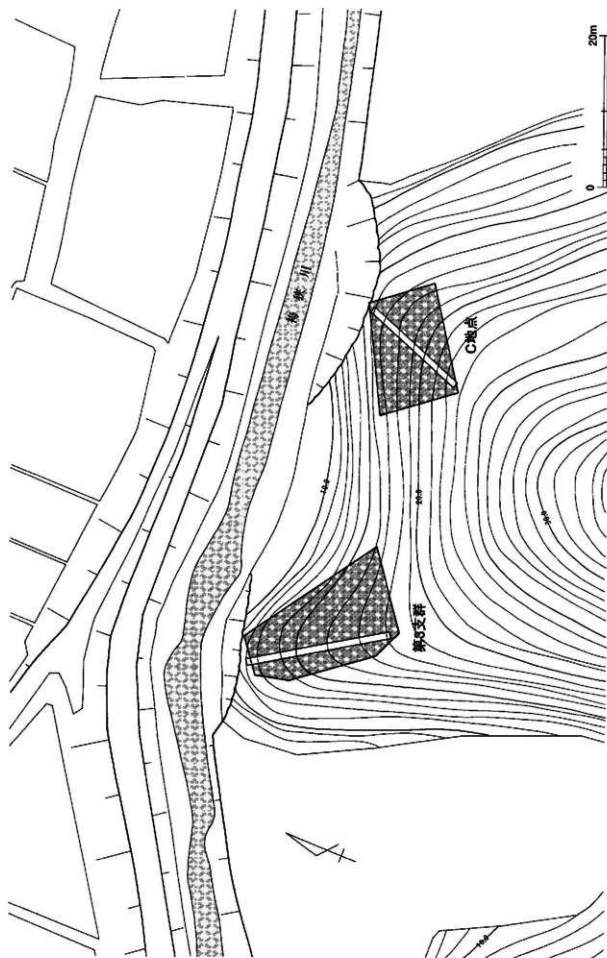
全体図・2号墓 第2主体部・土器棺



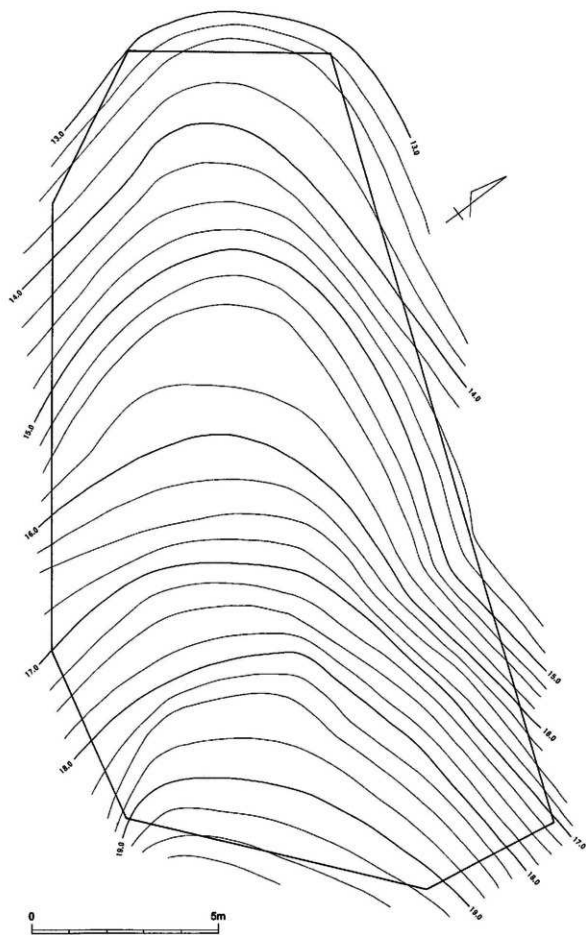
- 1. 付土 (埋土) 3層中層 (埋土)
- 2. 土層
- 3. 灰層
- 4. 灰層
- 5. 土層
- 6. 土層
- 7. 土層
- 8. 土層

1号墓 第1主体部

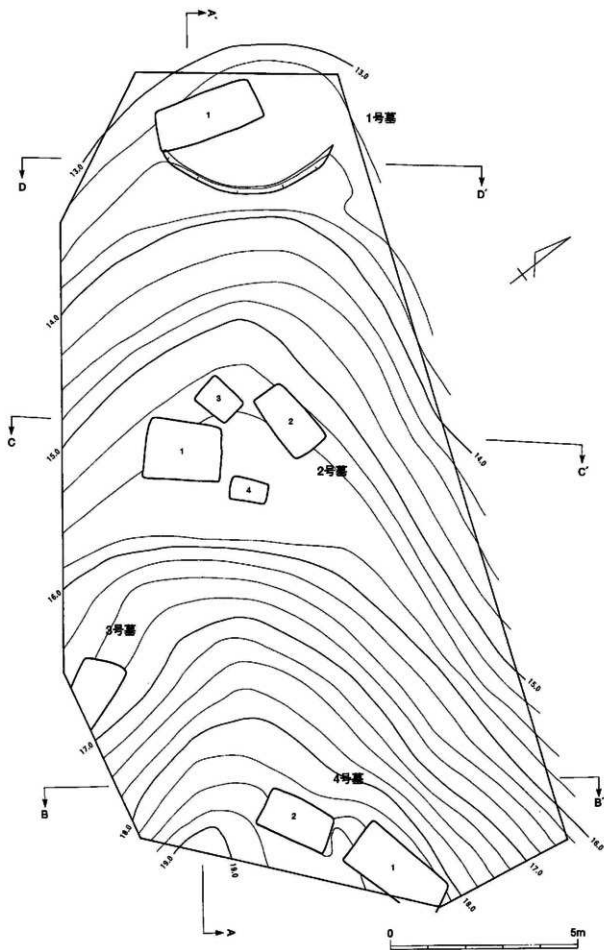


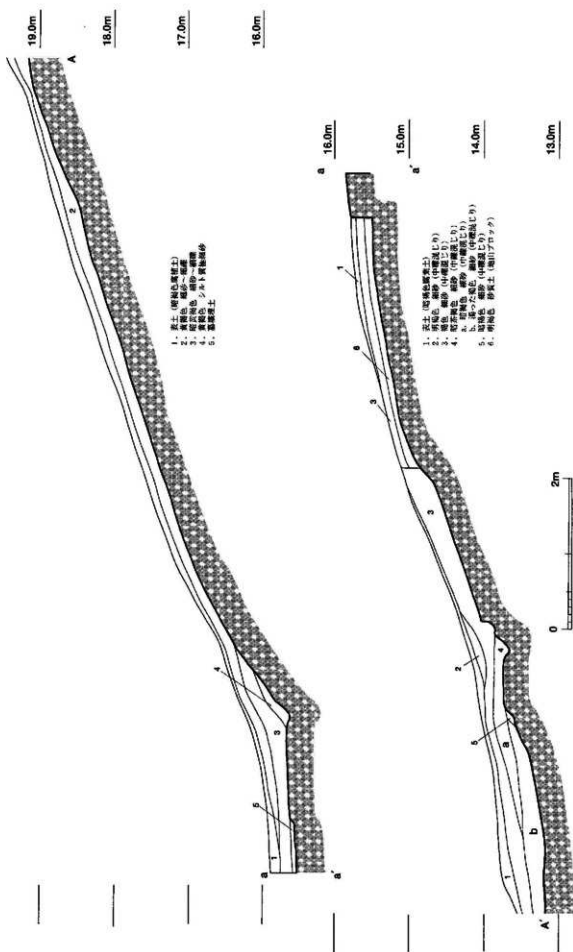


調査区位置図

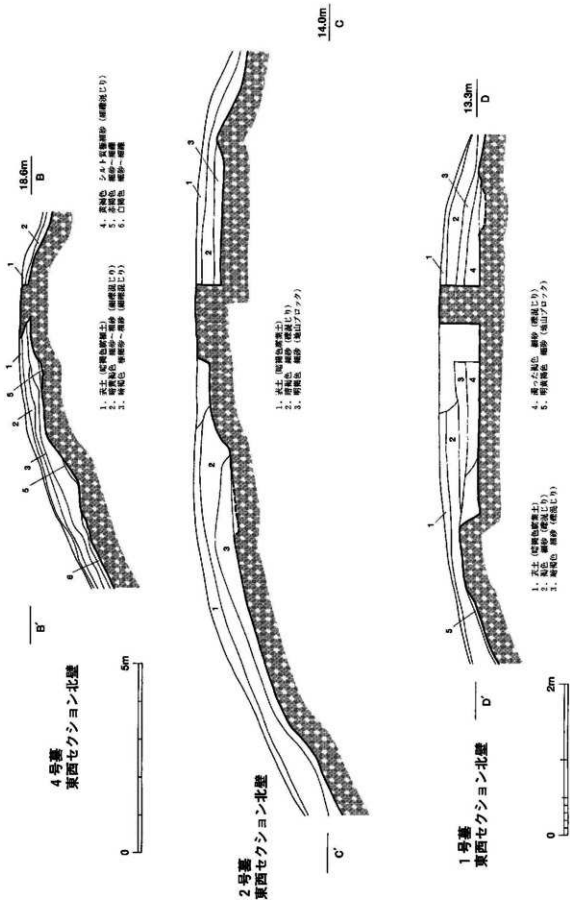


調査前地形図

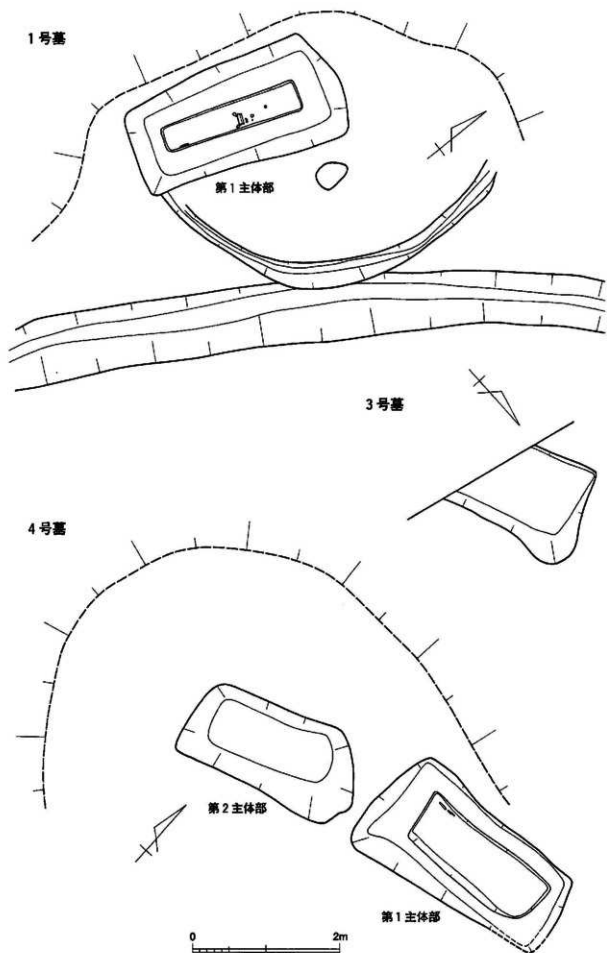


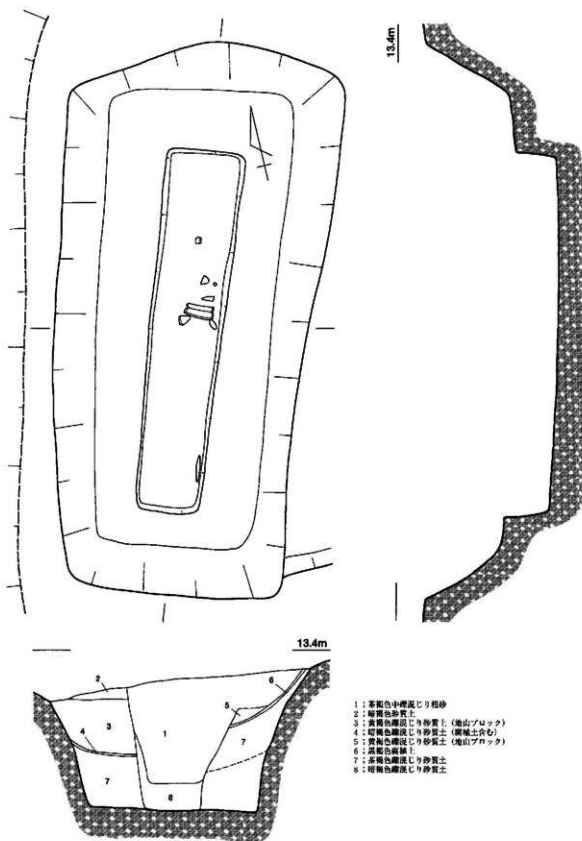


調査区内断面図



墳丘部分断面図

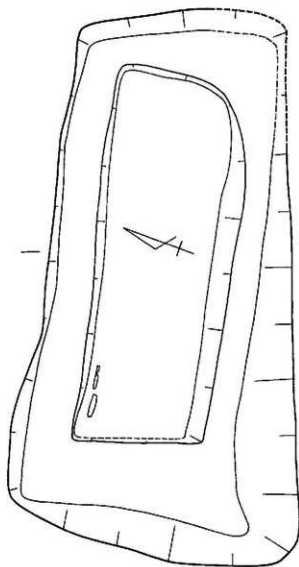




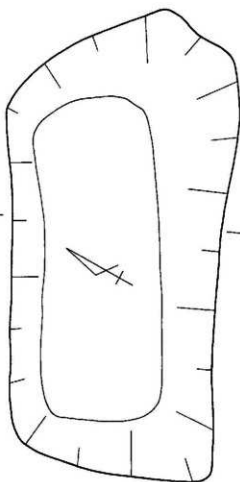
- 1: 赤褐色中硬質じり粗砂
- 2: 暗褐色砂質土
- 3: 黄褐色硬質じり砂質土(地山ブロック)
- 4: 暗褐色硬質じり砂質土(腐植土含む)
- 5: 黄褐色硬質じり砂質土(地山ブロック)
- 6: 黄褐色腐植土
- 7: 赤褐色硬質じり砂質土
- 8: 暗褐色硬質じり砂質土

1号墓 第1主体部

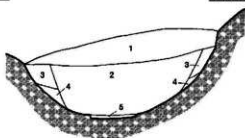
第1主体部



第2主体部

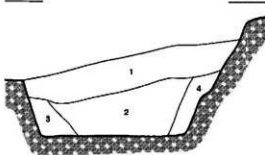


18.7m



- 1: 暗褐色硬泥じり砂質土
- 2: 暗褐色硬泥じり砂質土
- 3: 黄褐色硬泥じり砂質土
- 4: 暗褐色硬泥じり砂質土
- 5: 赤褐色硬泥じり砂質土 (亀山ブロック)

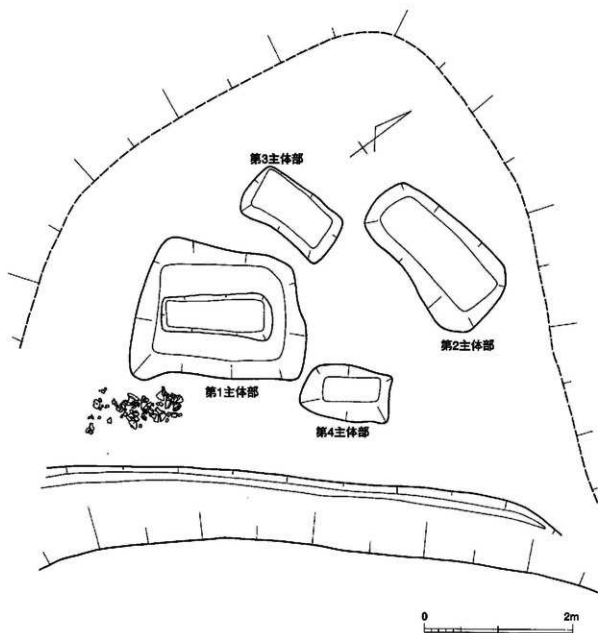
18.7m



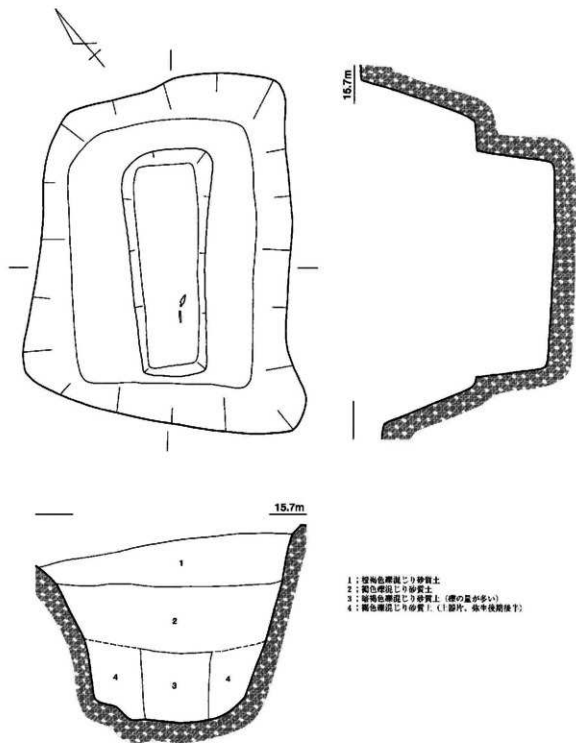
- 1: 暗褐色硬泥じり砂質土
- 2: 暗褐色硬泥じり砂質土
- 3: 黄褐色硬泥じり砂質土

0 1m

4号墓 第1主体部・第2主体部



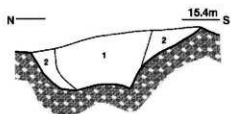
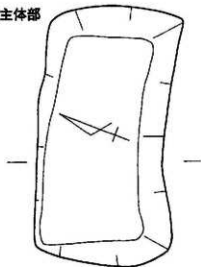
2号墓 平面図・墳丘上遺物出土状況図



- 1: 黄褐色礫混じり砂質土
- 2: 黄褐色礫混じり砂質土
- 3: 黄褐色礫混じり砂質土 (炭の量が多い)
- 4: 黄褐色礫混じり砂質土 (1層片、森中後期後半)

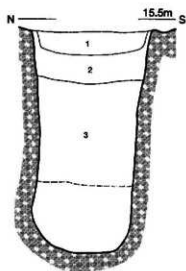
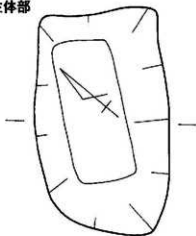
0 1m

第3主体部



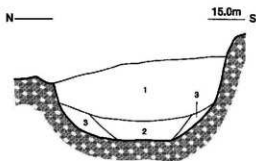
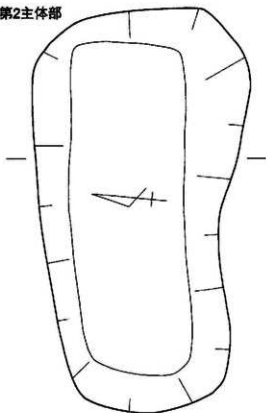
- 1: 藍色煉瓦張り砂質土
- 2: 黄褐色シルト質細砂 (煉瓦張り) (地山ブロック)

第4主体部



- 1: 黄褐色砂質土 (下部に腐植土)
- 2: 赤色砂質土 (煉瓦張り)
- 3: 赤褐色砂質土 (煉瓦張り)

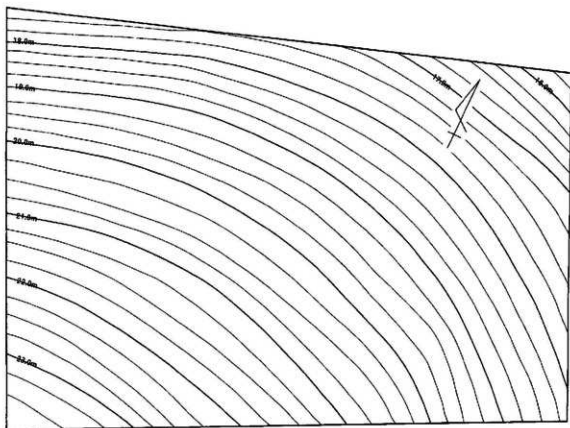
第2主体部



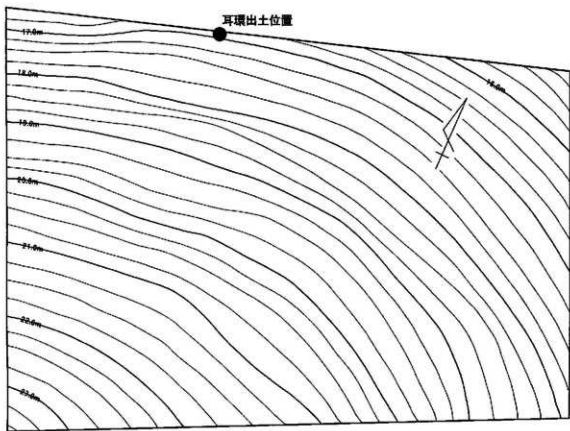
- 1: 藍色煉瓦張り砂質土
- 2: 赤褐色煉瓦張り砂質土
- 3: 赤褐色煉瓦張り砂質土 (地山ブロック含む)

0 1m

2号墓 第2・第3・第4主体部



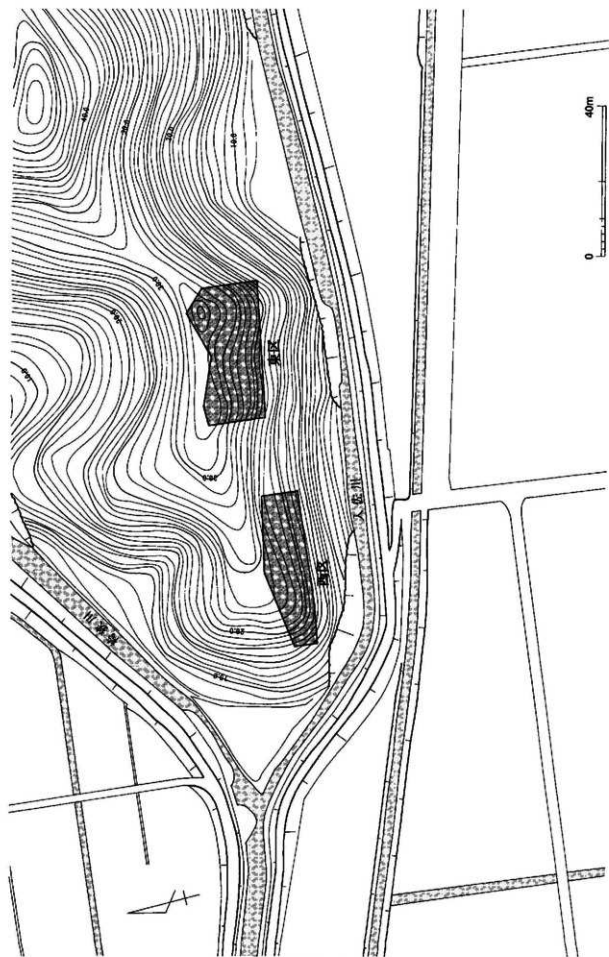
発掘調査前



発掘調査後

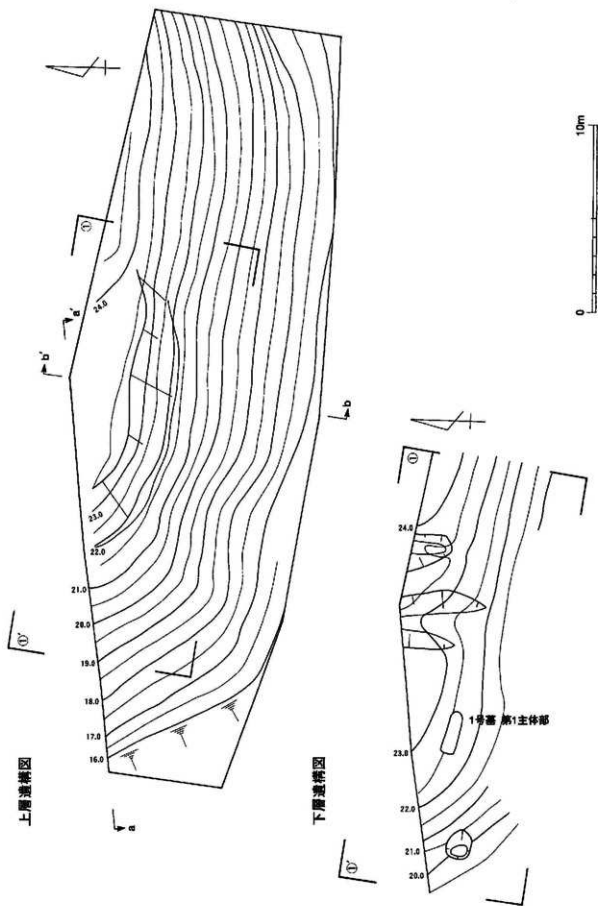


C地点 全体図・地形測量図

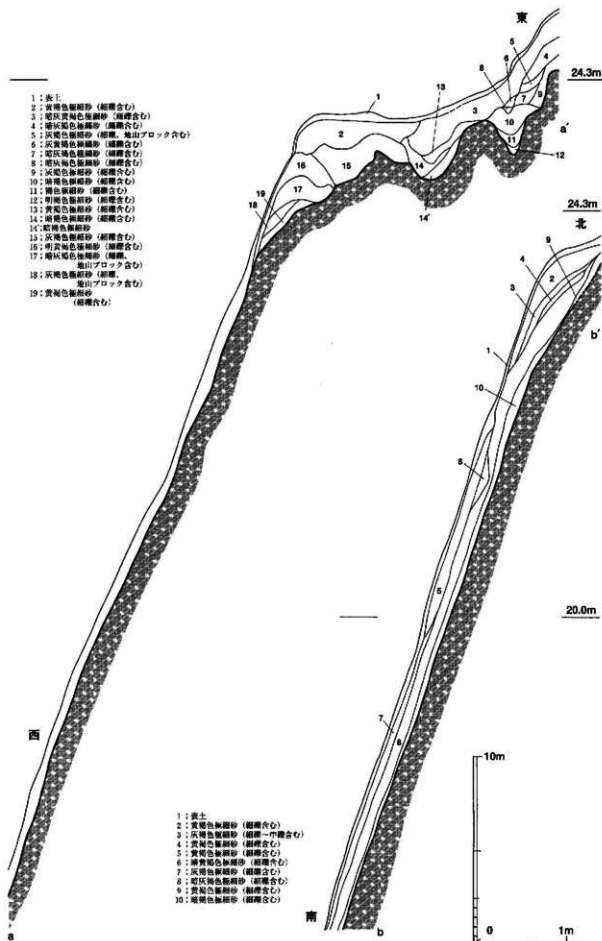


調査区位置図

图版38
坪井遺跡

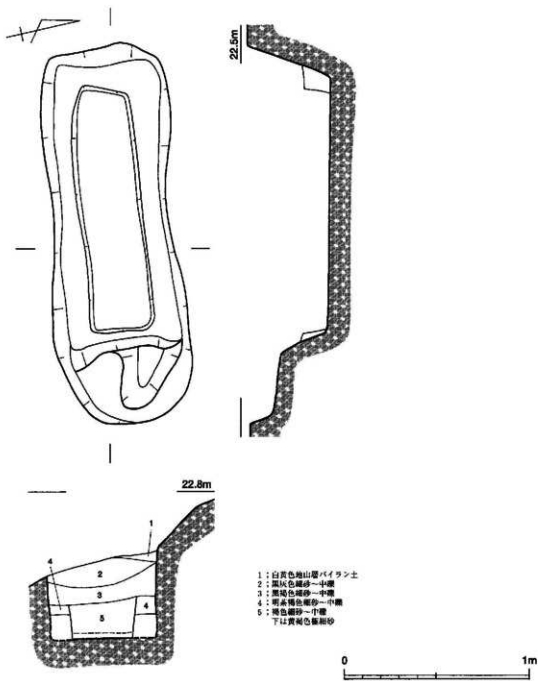


西区 全体図

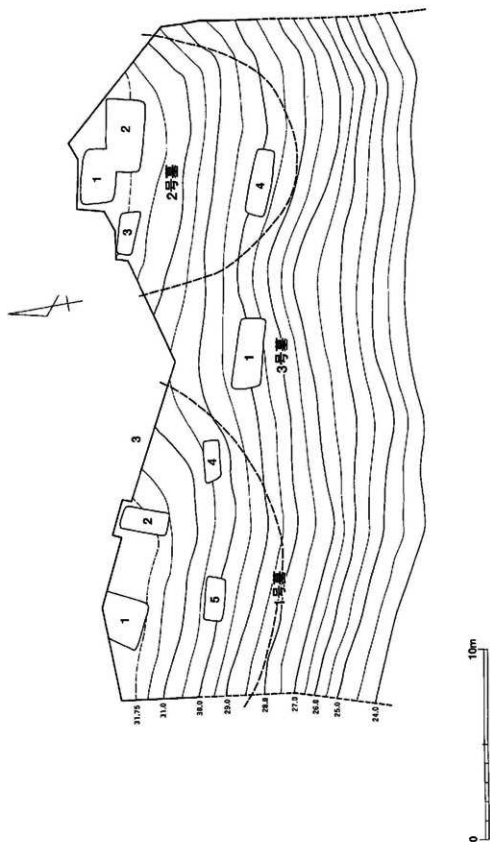


西区 調査区内断面図

図版40
坪井遺跡

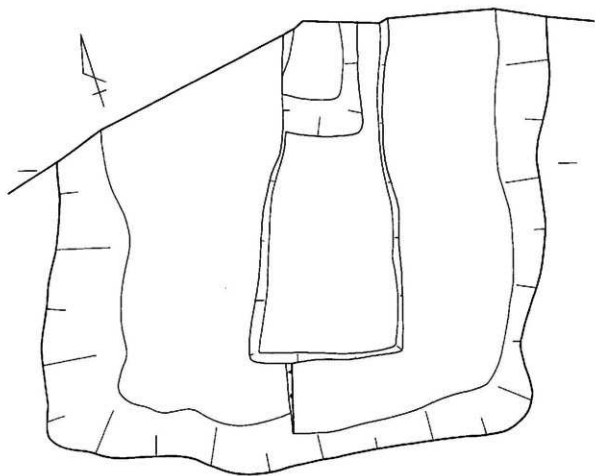


西区 1号基 第1主体部

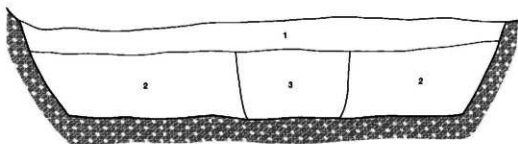


東区 全体図

図版42
坪井遺跡



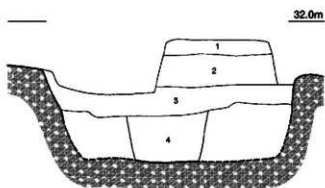
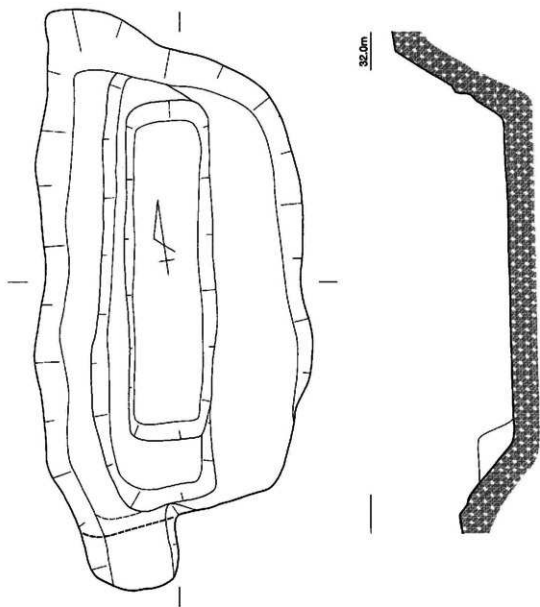
32.0m



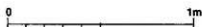
- 1 : 褐色細砂 (層一中層含む)
 2 : 黄褐色粘雑砂 (層一中層含む) (海山ブロック含む)
 3 : 暗黄褐色細砂 (層一中層含む)

0 1m

東区 1号墓 第1主体部



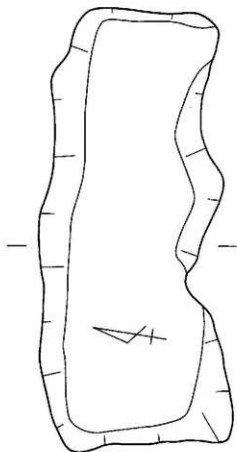
- 1: 表土
- 2: 褐色粘砂 (層含石)
- 3: 白色粘砂 (層一中層含石)
- 4: 超黄褐色粘砂 (層一中層含石)



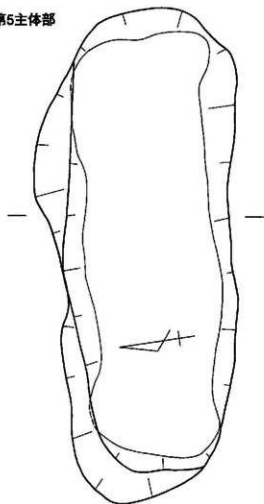
東区 1号墓 第2主体部

図版44
坪井遺跡

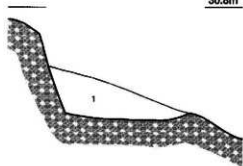
第4主体部



第5主体部

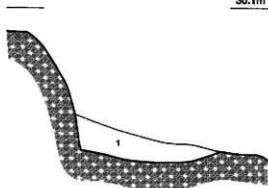


30.8m



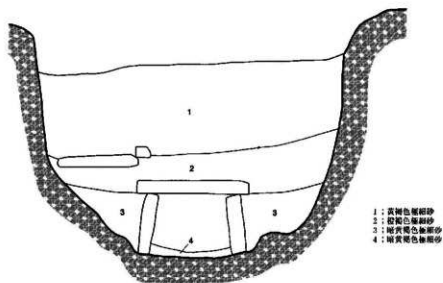
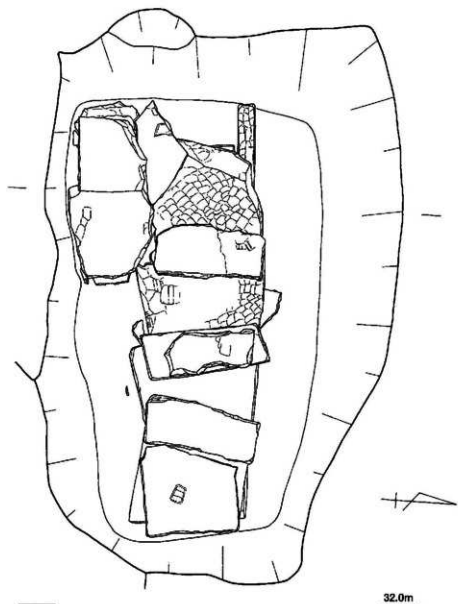
1: 橙褐色細砂 白褐色の細砂~中粒含む
(地山と青灰によく似た色調)

30.1m



1: 橙褐色細砂 細層~中粒含む

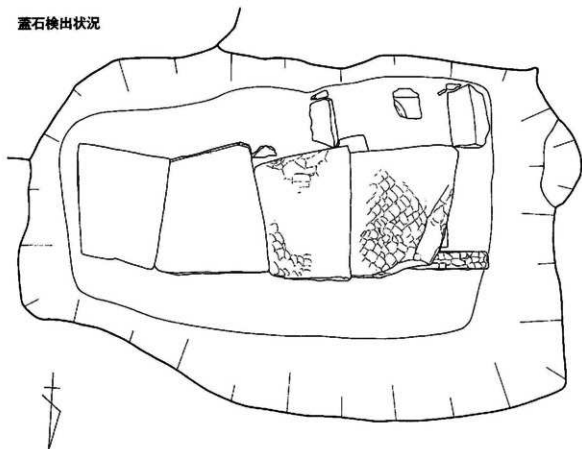
0 1m



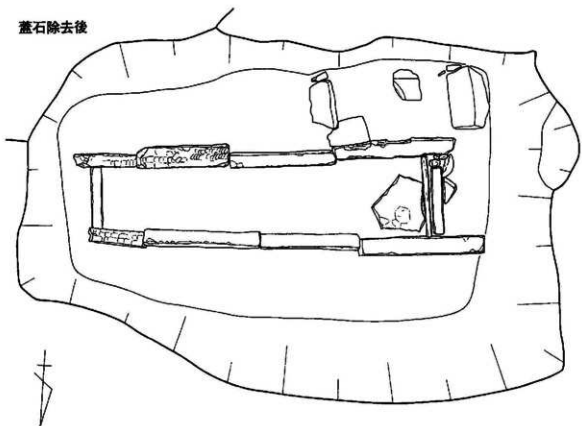
東区 2号墓 第1主体部

図版46
坪井遺跡

蓋石検出状況

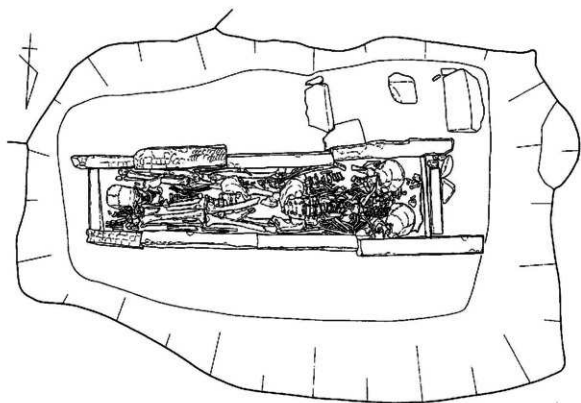


蓋石除去後

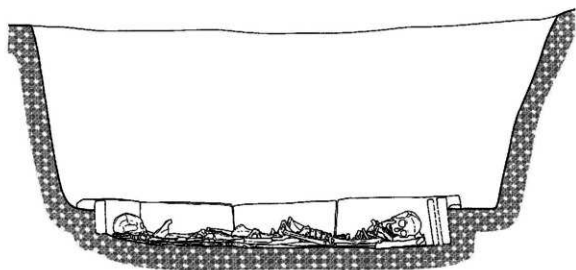


0 1m

東区 2号墓 第1主体部蓋石検出・除去状況図



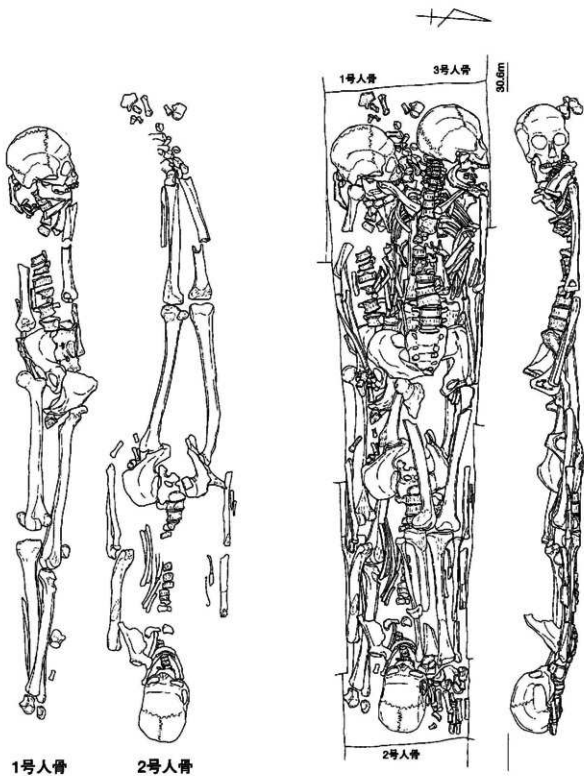
32.0m



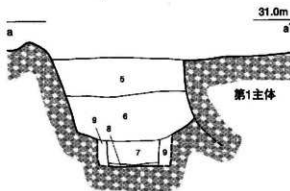
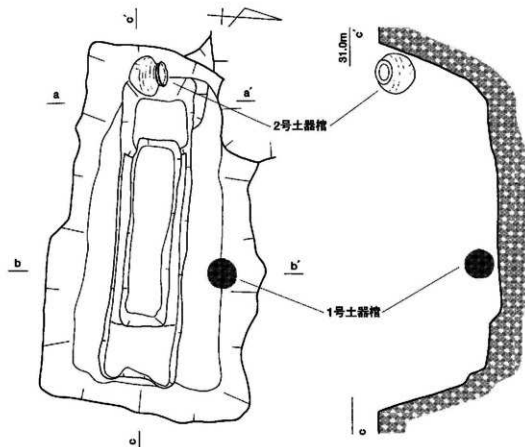
31.0m



東区 2号墓 第1主体部埋葬人骨検出状況図①

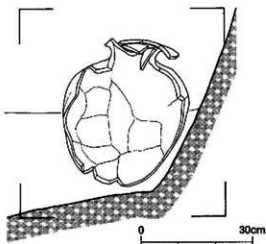
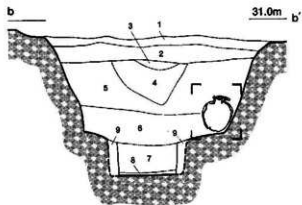


東区 2号墓 第1主体部埋葬人骨検出状況図②



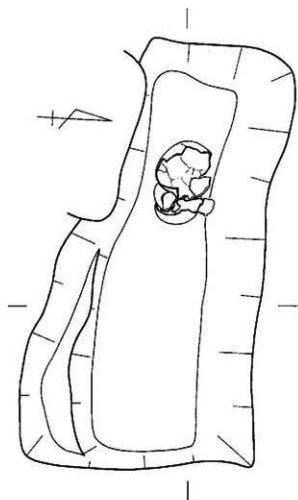
第1主体

- 1: 土上
- 2: 褐色粘砂 (層下~中層含砂)
- 3: 暗褐色粘砂 (層下~中層含砂)
- 4: 暗褐色粘砂 (層下~中層含砂)
- 5: 黄褐色粘砂 (層下~中層含砂)
- 6: 暗褐色粘砂 (層下~中層含砂)
- 7: 暗褐色粘砂~中層
- 8: 暗褐色粘砂~粗砂
- 9: 黄褐色粘砂~中層



東区 2号墓 第2主体部

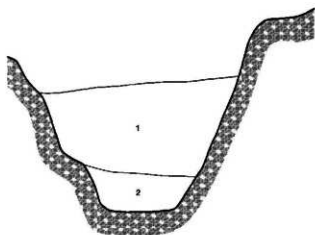
图版50
坪井遺跡



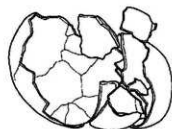
32.0m



32.2m



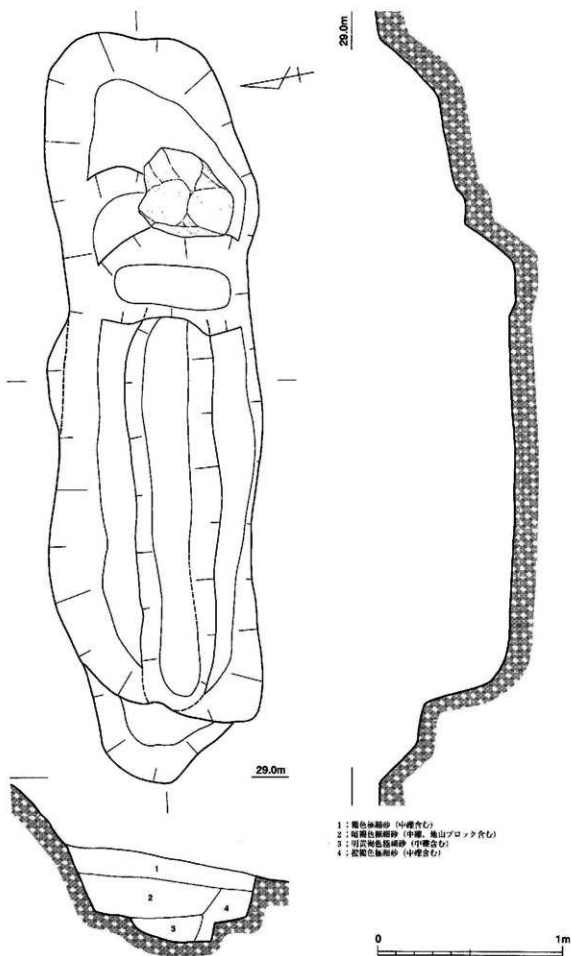
- 1: 厚褐色沖積砂 (縦断—中層を含む)
2: 厚褐色粘土層 (縦断—中層を含む)



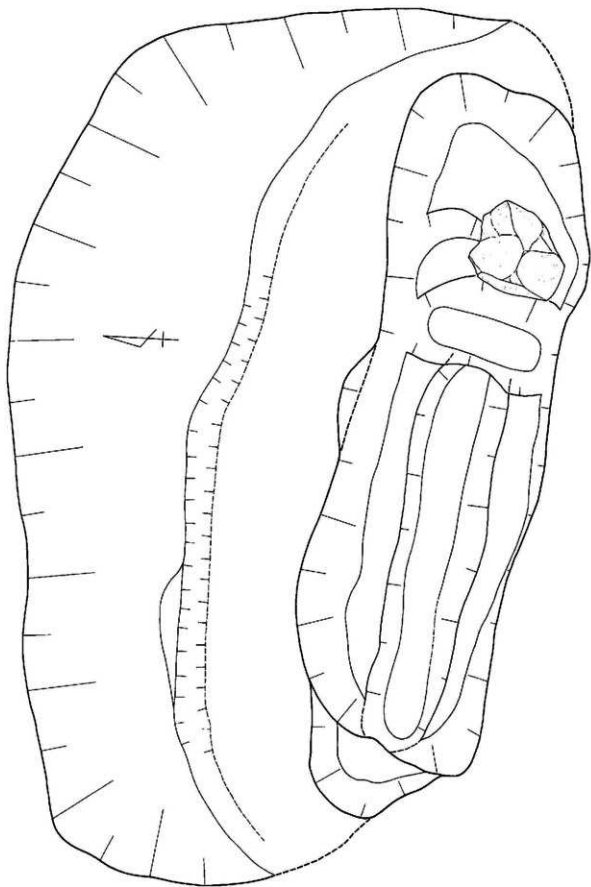
0 1m

0 30cm

東区 2号基 第3主体部

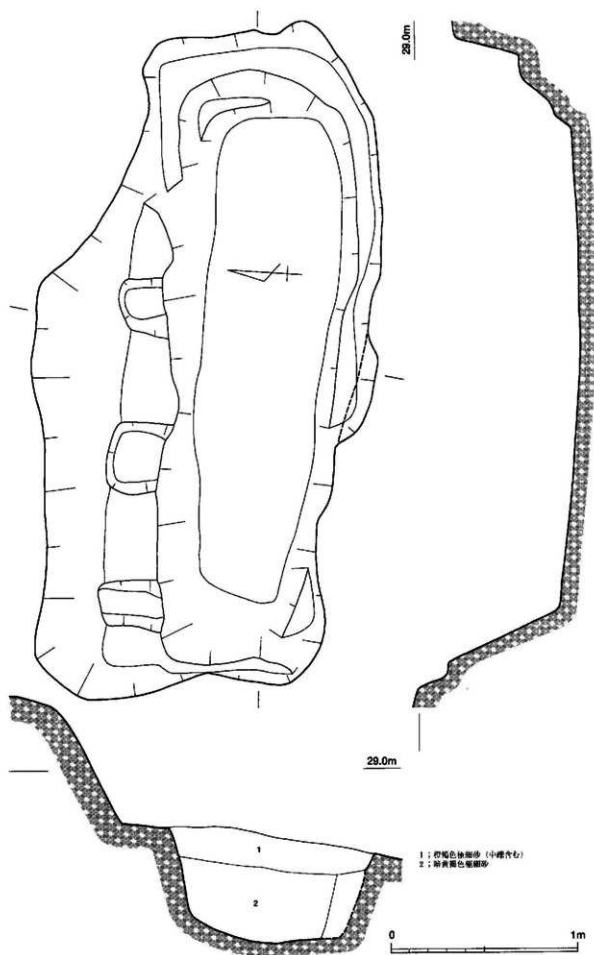


東区 2号基 第4主体部

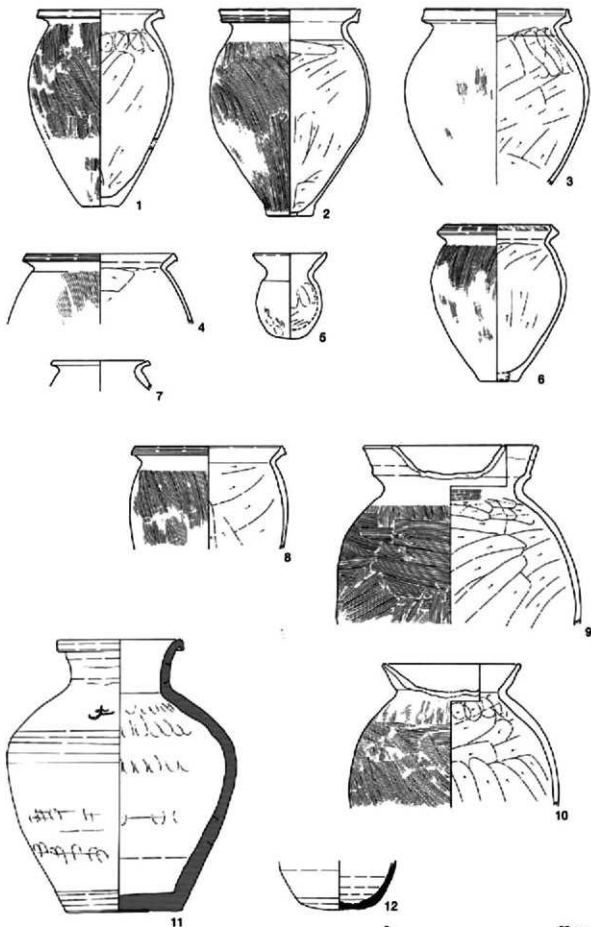


0 1m

東区 2号墓 第4主体部墓壙平面図



東区 3号墓 第1主体部

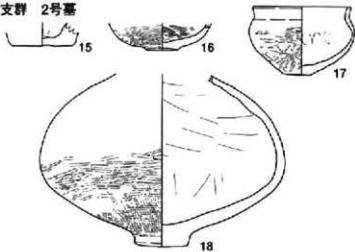


出土遺物 土器

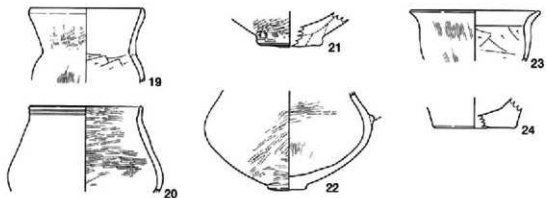
第1支群 1号墓第1主体部



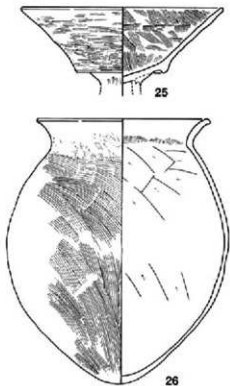
第1支群 2号墓



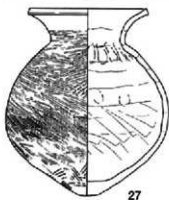
第1支群 流土



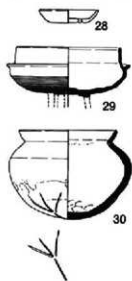
第2支群 土器棺

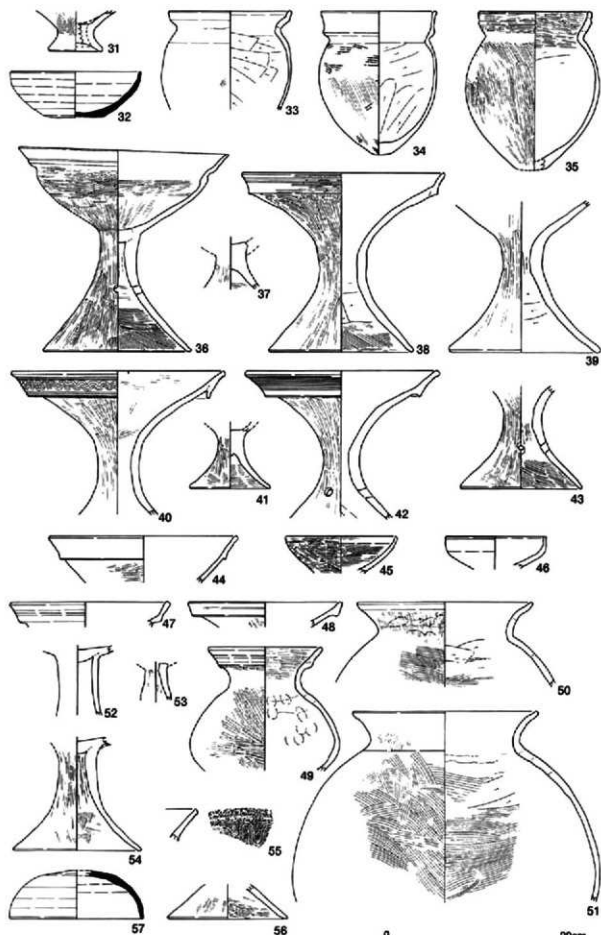


第2支群 1号墓第1主体部

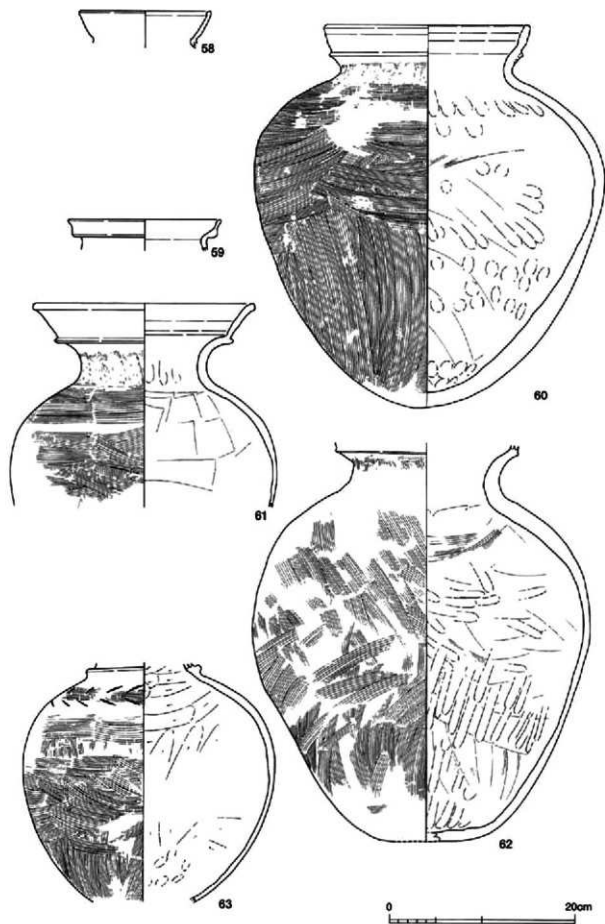


第2支群 2号墓周边

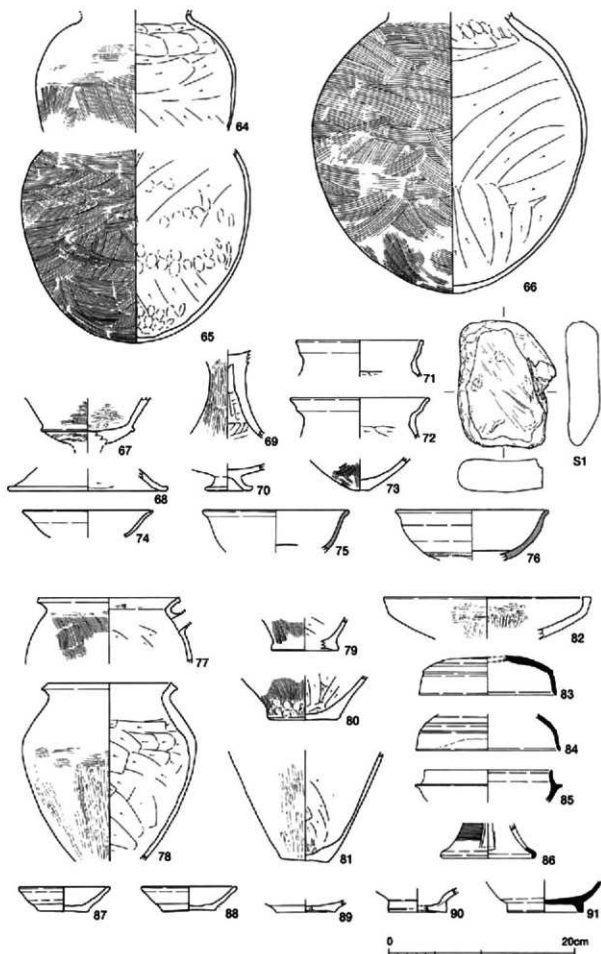




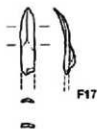
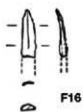
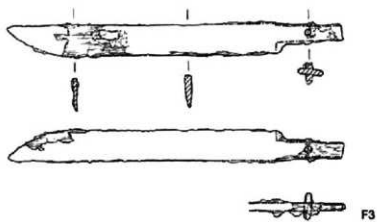
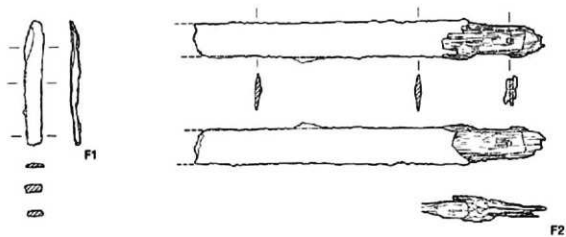
出土遺物 土器



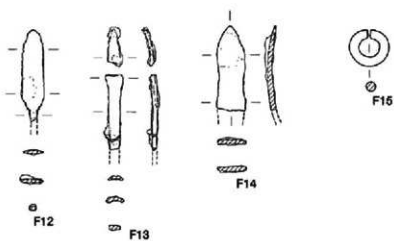
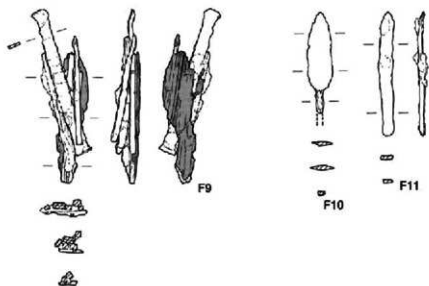
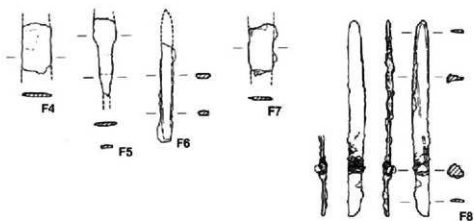
出土遺物 土器①

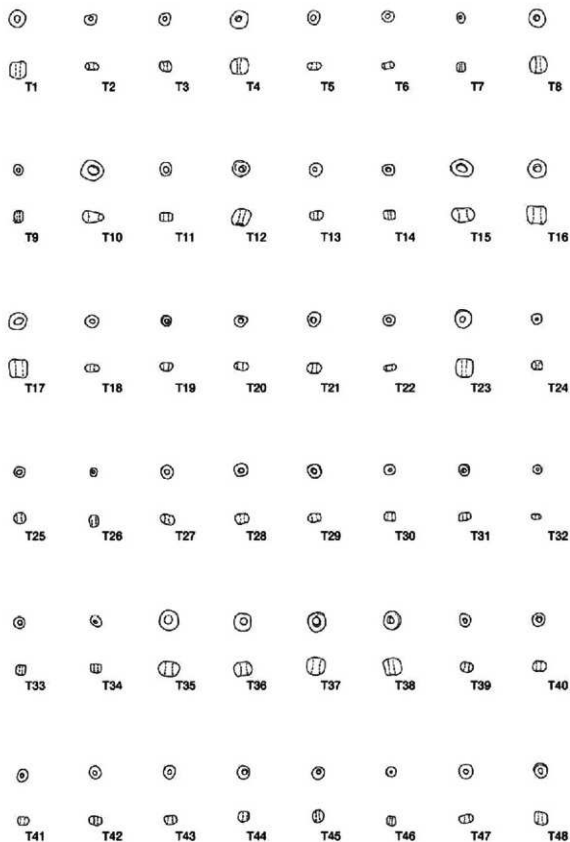


出土遺物 土器②・石器



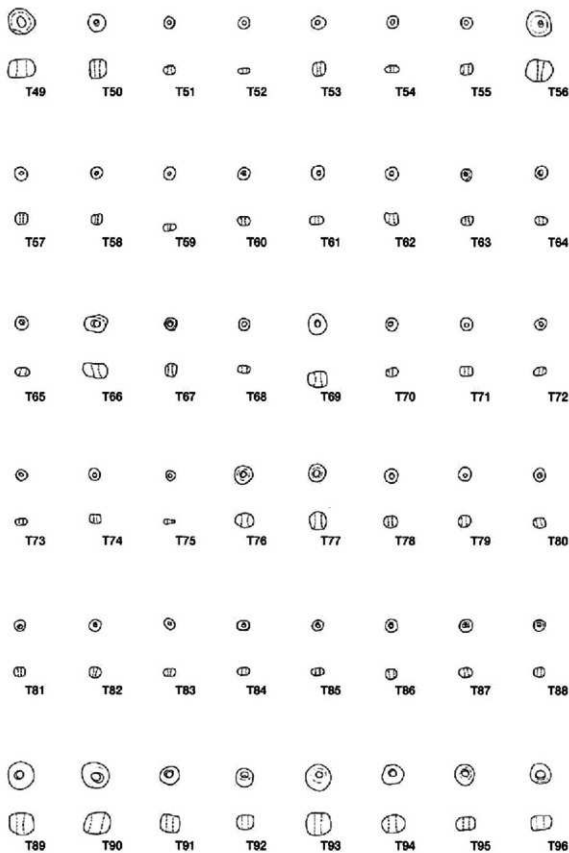
図版60
大谷墳墓群



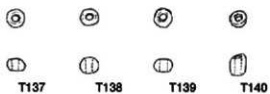
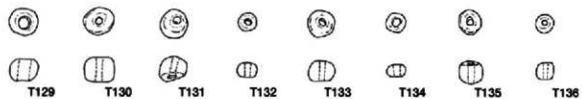
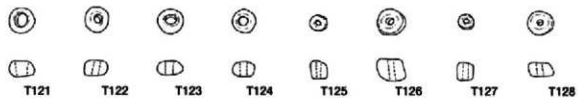
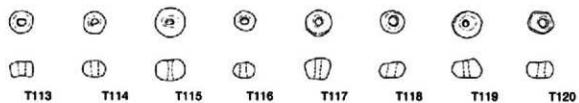
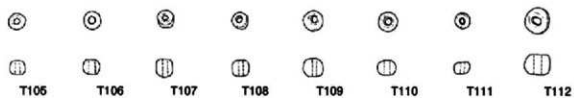
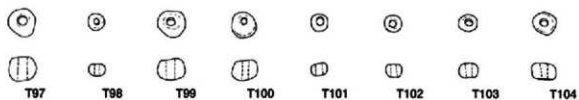


図版62

カヤガ谷墳墓群



0 5cm



写真図版

調査前全景
(北東から)



確認トレンチ
(南西から)



3号墓
人力掘削作業
(北東から)



写真図版2

カヤガ谷墳墓群

2号墓
第1主体部
全景
(南西から)



2号墓
第2主体部
検出作業
(南東から)



2号墓
第3主体部
全景
(南西から)



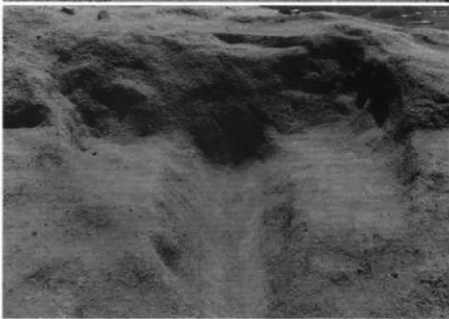
2号墓
第4主体部
検出状況
(南西から)



2号墓
第6主体部
全景
(南西から)



2号墓
第11主体部
全景
(西から)



写真図版4

カヤガ谷墳墓群

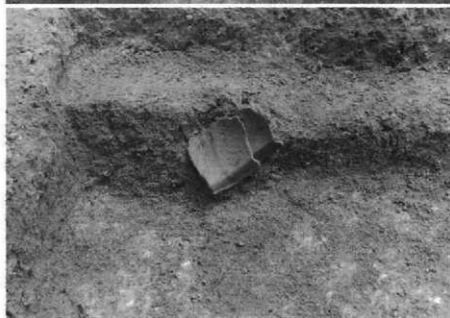
3号墓
全景
(北東から)



3号墓
第1主体部
全景
(南東から)



3号墓
第1主体部
土器出土状況
(南西から)



3号墓
第2主体部
全景
(南から)



3号墓
第3・4主体部
全景
(北東から)



3号墓
第3～5主体部
全景
(北東から)



写真図版6

カヤガ谷墳墓群

3号墓
第5主体部
全景
(西から)



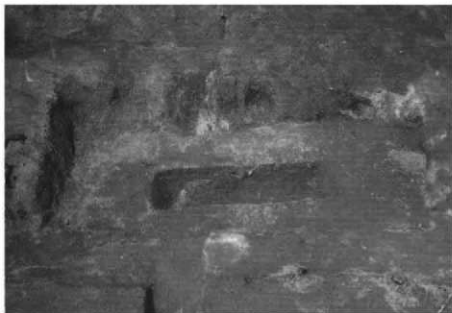
3号墓
第5主体部
土器枕検出作業
(北東から)



3号墓
第5主体部
土器枕検出作業
(東から)



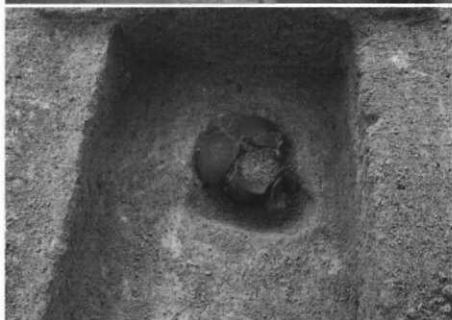
3号墓
第6主体部
全景
(南西から)



3号墓
第7・8主体部
全景
(西から)



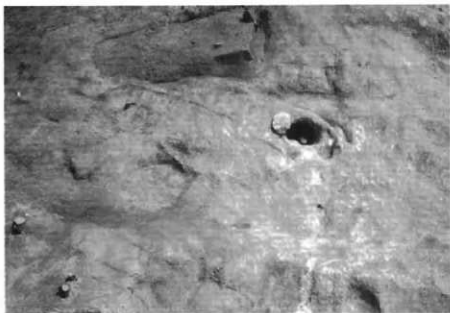
3号墓
第8主体部
土器枕検出作業
(西から)



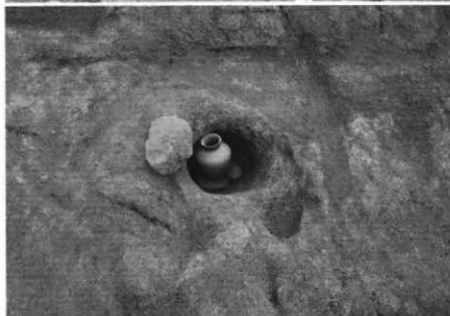
写真図版8

カヤガ谷墳墓群

第1・第2中世墓
全景
(南西から)



第1中世墓
全景
(南西から)



第2中世墓
露検出状況
(南西から)





遠景（空撮 西から）



遠景（空撮 北から）

写真図版10

大谷墳墓群 第1・2支群



調査前全景（北から）



調査前全景（西から）



第1支群調査前（第2支群から）



第2支群調査前（第1支群から）



全景（北から）



南北土層断面（南西から）



1号墓土層断面（東から）



1号墓全景（西から）

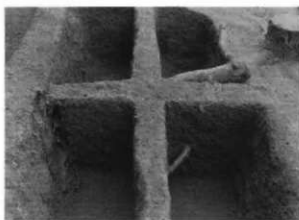


1号墓溝（北から）

写真図版12

大谷墳墓群 第1支群 1号墓

第1主体部全景（西から）



第1主体部墓横断面（東から）



第1主体部墓横断面（南から）



第1主体部棺断面（西から）



第1主体部棺検出面遺物出土状況（西から）



第3主体部全景（西から）



第3主体部墓横断面（南から）



第3主体部墓横断面（西から）



第3主体部棺断面（西から）



第3主体部棺内遺物出土状況（西から）

写真図版14

大谷墳墓群 第1支群 2号墓



主体部全景（西から）



第1主体部墓横断面（北西から）



第1主体部棺断面（北西から）



第1主体部全景（東から）



第2主体部棺断面（西から）



第2主体部全景（東から）

第3主体部全景
（南から）

第3主体部棺断面（南から）



土坑1（北から）

写真図版16

大谷墳墓群 第2支群



全景（空撮 北から）



2号墓南北土層断面（北東から）



1号墓南北土層断面（東から）



2号墓周辺表土直下遺物出土状況（北から）



2号墓周辺表土直下遺物出土状況（近接）



第1主体部全景（北から）



第1主体部棺断面（西から）



第1主体部全景（北東から）



第1主体部棺検出面遺物出土状況（北から）

写真図版18

大谷墳墓群 第2支群



1号墓第1主体部墓壙断面（西から）



1号墓第1主体部墓壙断面（西から）



2号墓第1主体部棺断面（西から）



土坑1断面（西から）



土器棺検出状況（北から）



土器棺検出状況（北から）



土器棺検出状況（東から）



土器棺身検出状況（西から）



大谷墳墓群 第3支群全景（北から）



大谷墳墓群 第3支群東側調査区全景（北西から）