

遺 構 台 帳

凡 例

表中では、陶磁器の産地・種別などを、以下のように略す。

越】：越前 瀬】：瀬戸・美濃 唐】：唐津 信】：信楽
伊】：伊万里 備】：備前 丹波】：丹波 京】：京
中】：中国 李】：朝鮮 南蛮】：中国 土】：土師質
須】：須恵器 土師器 土師器 陶】：陶器 磁】：磁器
瓦】：瓦 他】：その他

表中では、陶磁器などの制作年代を、以下のように記す。

Ⅱ：13C初～13C 末

Ⅲ：13C末～14C 後

Ⅳ：14C後～15C 末

Ⅴ：15C末～16C 後

遺構番号	グリッド	遺構種類	持 続	主 要 遺 物	備 考
2-300	B-9	土坑	中世		
2-301	B-9	土坑	中世		
2-302	B-9	土坑	中世		
2-303	B-9	土坑	中世		
2-304	B-6-7	溝	160P-1後	土) 瓦、中) 青磁碗、灰付瓦、	
2-305	B-7	土坑	中世		
2-306	B-7	柱穴	中世		
2-307	B-7	柱穴	中世		
2-209	B-7	柱穴	160P		柱礎あり、
2-310	B-7	柱穴	160P	土) 瓦、 磁) 瓦、	柱礎あり、
2-311	B-7	土坑	中世		
2-314	B-7	土坑	中世		
2-317	B-7	土坑	中世		
2-322	A-8	溝	中世		
2-323	A-9	土坑	160P	中) 青磁碗、	
2-324	A-9	柱穴	中世		
2-325A	A-9	土坑	16C	土) 瓦、	
2-326A	B-7	土坑	中世		
2-330	A-10	柱穴	中世		
2-331	A-10	柱穴	中世		
2-332A	A-9	柱穴	160P	土) 瓦、	
2-333B	A-8	柱穴	中世		
2-333	A-9	土坑	中世		
2-334	A-9	溝	中世		
2-336	B-7	柱穴	中世		木樋、
2-337	A-9	柱穴	中世		
2-344	B-8	溝	160P	土) 瓦、	
2-345	B-8	溝	中世		
2-347	B-10	土坑	中世		
2-348	A-10	柱穴	160P	磁) 瓦、 磁) 瓦、	
2-349	A-10	柱穴	中世		
2-350	A-10	柱穴	中世		
2-351	B-9	溝	中世	土) 瓦、 溝) 古瀬戸灰緑小片、 中) 青磁碗、	
2-352	B-9	溝	160P-1後	土) 瓦、 溝) 古瀬戸灰緑、 磁) 瓦、 磁) 瓦、 磁) 瓦、 磁) 瓦、	
2-353	B-10	柱穴	中世		
2-354	B-10	土坑	160P	溝) 古瀬戸、	
2-355	A-10	柱穴	中世		
2-356A	A-9	土坑	160P	土) 瓦、 中) 青磁碗、 磁) 瓦、	
2-356B	A-10	土坑	中世		
2-357	A-9	溝	中世	磁) 瓦、 磁) 瓦、 磁) 瓦、	
2-358	B-10	土坑	中世		竹樋、
2-361	B-10	柱穴	中世		礎石跡に河原石入る、
2-362	B-10	柱穴	16C	土) 瓦、	
2-363	A-10	土坑	160P-1後	土) 瓦、 磁) 瓦、	
2-364	B-10	土坑	中世		
2-365	B-10	土坑	中世		
2-366	B-9	柱穴	中世		
2-368	B-10	土坑	中世		
2-369	B-9	土坑	中世		
2-370	A-10	土坑	160P	土) 瓦、 溝) 灰緑物、	
2-371	A-9	柱穴	中世		
2-372	A-10	土坑	160P-1後	土) 瓦、 中) 青磁碗、 磁) 瓦、	
2-373	A-9	柱穴	16C7	土) 瓦、 磁) 青磁碗、	
2-374	A-10	土坑	中世		
2-375	A-10	土坑	中世		
2-376	B-10	柱穴	16C7	土) 瓦 (16C7)、	
2-377	A-9	土坑	中世		
2-378	A-9	土坑	中世		
2-379	A-10	土坑	160P-1後	土) 瓦、	
2-380	B-10	溝	16C	土) 瓦、 瓦、 磁) 瓦、	
2-381	B-10	柱穴	中世		
2-382	B-10	柱穴	中世		柱礎あり、
2-383	B-10	柱穴	中世		
2-384	B-10	土坑	中世		
2-385	A-10	柱穴	160P-1後	土) 瓦、 磁) 青磁碗、	
2-401	A-6	土坑	160P-1後	土) 瓦、 溝) 灰緑物、 中) 白磁碗、	
2-408	B-7	溝	古代		
2-412A	B-7	柱穴	古代		
2-413	B-7	柱穴	古代		
2-415	B-8	柱穴	古代		
2-416	B-8	柱穴	古代	土) 瓦 (16C7)、 溝) 瓦、 磁) 土器類、	
2-417	B-8	柱穴	古代		中世土器類混入、
2-418	B-8	柱穴	古代		
2-419	B-8	柱穴	古代		
2-420A	B-10	柱穴	中世		
2-426	B-7	柱穴	古代		
2-452	A-9	溝	中世		
2-454	B-10	柱穴	古代		
2-460	A-9	柱穴	古瀬戸-古代	土) 瓦、	
2-472A	B-10	柱穴	古代		土器類は遺じり、
2-473A	B-10	柱穴	古代	磁) 土器類、	
2-479	B-8	柱穴	古代		
2-492	B-7	柱穴	中世	磁) 瓦、 磁) 瓦、 磁) 瓦、	
2-510	B-9	石樋	160P	中) 青磁碗、	
2-510	B-10	磁利敷遺跡 (総集)	160P	土) 瓦、 磁) 瓦、 磁) 瓦、 磁) 瓦、 磁) 瓦、	遺下遺跡、
2-510	A-7-9	磁利敷遺跡	160P-1後	土) 瓦、 溝) 瓦、 磁) 瓦、 磁) 瓦、 磁) 瓦、	遺下遺跡、
2-510	B-9	磁利敷遺跡	160P-1後	土) 瓦、 溝) 瓦、 磁) 瓦、 磁) 瓦、 磁) 瓦、	遺下遺跡、

表 45 遺構台帳

FKJ02_3

遺構番号	グリップ	遺構種類	時期	主要遺物	備考
3-01	A6・7・B5・6	溝	19C	土1器、銅1古野付刀、銅1小鏡、銀1刺楯、土陶、陶1皿、大皿、銅1鏡鉢(17C前)、瓦1蓮華鏡、裏(平)。	3-12-642Cの溝の下層に存在。
3-02	A・6	土坑	17C前	土1器、伊1青磁碗、白磁砂伊、銀(一磨研)、小环、漆1大皿、漆1砂伊、銅1鏡、瓦1鏡(平)、他1金鏡(釘)、動物遺体残片。	
3-03	B・5	土坑	17C前	土1器、伊1青磁碗(一磨研)、銅1刺楯、他1木製品遺体。	
3-04	B・5	土坑	1608～1700	土1器、漆1古野付刀、他1金鏡(刀子・古鏡)。	
3-05	A・5	溝	19C		
3-06	A4・5	溝	19C		
3-07	A・5	柱穴	19C		
3-08	A・5	土坑	17C前		
3-09	A5・B5・6	土坑	900～1700	土1器、漆1瓦磁器、鉄物類、銅1鏡? 漆1漆器(19C)、硃、他1木製品遺体、石製鉢(バコドコ)、金鏡(古鏡・古鏡)。	
3-10	B5・6	土坑	1608～18	土1器、漆1天目(大煎餅)、茶?7、鉄物類、銅1鏡、銀鉢(19C)、漆?7、他1木製品遺体。	
3-11	A・6	土坑	17C前		
3-12	A6・7・B6	溝	17C前	土1器、伊1鏡、青磁碗、漆1漆器?7 漆1動物類、陶1裏定刺楯、硃、銅1鏡鉢、他1金鏡釘。	
3-13	A4・5	溝	17C前		
3-14	A4・5	溝	1608～18	土1器、漆1瓦磁器、天目、漆1鏡、他1石製鉢(大鉢)。	
3-15	B・5	土坑	1608		
3-16	B・6	柱穴	17C前		
3-16B	B・6	柱穴	17C前		
3-18	A・6	柱穴	1700～中	土1器、漆1蓮華鏡。	
3-19	A・6	柱穴跡遺構	1608～18	他1金鏡古鏡。	
3-20	A・5	溝	17C前	他1金鏡(釘)。	
3-30	A7・8	溝	1700～後	土1器、土鏡、伊1鏡、皿、大皿、青磁大皿・火入?7、青磁碗類、漆1天目(蓮華)、古野付刀?7、中1砂伊、銀・明鏡・大皿、白磁小环・磁器、漆器類、硃、銅1三輪手大皿、銀・銅製鉢、切替鉢、両器手鏡、皿(粘土土)、瓦蓋漆碗、漆鉢、朝鮮漆漆碗、青磁陶火皿、茶?7、漆1鏡鉢(17C)、硃、他1漆土器(漆)、木製品(漆器)、金鏡(古鏡・古鏡・古鏡)。	伊万葉は墓前跡のものも多く含む、中国製物も多く含む。
3-31	A・8	土坑	1700	土1器、伊1小鏡、皿、小环、漆器類、漆1天目、鉄物類、黄銅戸皿、中1漆器類漆鉢、漆行大皿、漆1二股大皿、漆鉢皿、両器手鏡、磁漆漆碗、漆1鏡鉢(17C)、硃、大平鉢、小鏡(磨研?)、他1裏(古・平)、他1木製品遺体、金鏡(磨研?)。	
3-32	A・8	井戸	～近代	土1器、磁1器、漆1器、瓦1器(粘土)。	後期井戸。
3-33	B6・7	土坑	17C前	土1土器、漆1伊1大皿、硃、銅1刺楯、大平鉢、漆1硃、二股大皿、両器手鏡、硃、動物類、砂伊皿、漆1鏡鉢(17C)、硃、他1石製鉢(鉢)、金鏡(刀子?釘・古鏡・磨?)。	
3-34	A7・8	溝	17C(前～後)	土1器、伊1鏡(一磨研)、青磁碗、天目器類、硃、硃、漆1天目(蓮華?)、中1漆行中・小环、漆1動物類、両器手鏡、二股大皿、硃、漆鉢皿、他1裏、漆1鏡鉢、漆鉢(19C)、硃、他1漆土器(漆)、木製品(漆器)、金鏡(古鏡・古鏡・古鏡)。	
3-35	A・7	土坑	1700～後	土1器、伊1小环、外青磁碗、漆1天目、鉄物類、中1青磁碗、漆行中・小环・硃、漆1鏡鉢(砂伊)、両器手鏡、磁漆漆碗・動物類、三輪大皿、漆1鏡鉢(17C)、硃、他1木製品遺体、金鏡(刀子?釘・古鏡・古鏡・磨?)。	
3-36	A・7	土坑	1700		
3-36A	A・B	井戸	～近代	磁1器、硃1器類、瓦1器類、他1石製鉢(井戸縁の縁)。	後期井戸。
3-37	A・B	土坑	1700～後・19C	土1器、伊1鏡(19C)、伊?7鏡(古鏡)、中1漆行中、漆1動物類、硃(粘土土)。	
3-38	B・8	柱穴	1700～後	土1器、漆1瓦磁器、中1漆行中高倉形。	
3-39	A7・8・B7	土坑	900～1700	土1器、陶1瓦器、中1砂伊磁器類、漆1小环、漆器類、漆1大皿、切替鉢、硃(粘土土)。	
3-39B	A7・8・B7	土坑	900～1700	土1器、漆1鏡鉢(19C)、他1木製品(刀楯)、金鏡(刀子・半化刀)。	
3-60	B・8	柱穴	1700	土1器、漆1蓮華鏡。	
3-61	A7・8・B7	溝	1700～前	土1器、中1漆行中・皿・环、漆器類・大皿、漆1漆鉢皿、切替鉢、磁漆漆鉢、漆1硃、他1金鏡(古鏡)。	
3-63	A6・7	土坑	1700	土1器、伊1白磁刺楯、硃、小鏡、漆1両輪半鏡、漆1両器手鏡、動物類・硃、他1裏輪茶碗、漆1小鏡、朝鮮瓦土器?7硃?7他1石製品(硃瓦)、金鏡(釘)、動物遺体。	
3-64	A・B6・7	土坑	17C～近代	土1器、伊1器、銀(一磨研)、漆1天目、漆1動物類、硃、動物類、硃?7土器?7、漆1両器手鏡、硃、漆鉢皿、動物類、漆1鏡鉢(17C)、他1石製鉢(バコドコ)、金鏡(釘)、動物遺体残片。	
3-65	B・8	柱穴	900～1700		
3-66	B・8	土坑	17C	土1器。	
3-67	B・8	溝	1700	土1器、伊1小环、漆1動物類骨片。	
3-68	B・8	柱穴	1700	土1器(C、他1器)。	
3-69	A・7	土坑	1700	土1器、漆1天目(蓮華)、中1漆行中、大皿、漆1硃、小环、大皿、漆1鏡鉢(17C・19C)、硃、漆?7。他1石製鉢(磁石)、金鏡(刀子)。	
3-70	B6・7	土坑	1700		
3-71	A・7	土坑	1700	土1器、漆1古野付刀、他1器。	
3-72	A・7	柱穴	1700	土1器、伊1瓦磁器(17C)、他1石製鉢(バコドコ)。	
3-73	A・7	土坑	900～1700	土1器、漆1瓦磁器、他1器。	
3-74A	B・6	柱穴	1700		
3-74B	A・B	土坑	1700	土1器、漆1天目、小环(磁器類)、硃1皿(粘土土)、漆1裏、漆鉢(17C)。	
3-75	A7・8	硃石	1700	土1器、中1器(動物)、漆1器。	
3-76	B・8	土坑	17C?	土1器、漆1硃、他1金鏡(古鏡)。	
3-77	A・7	柱穴	17C	土1器。	
3-78	A・8	柱穴	1700	土1器。	
3-80	B・6	柱穴	1700		
3-82	A・8	柱穴	900	土1器。	
3-84	B・7	井戸	900～1700	土1器、漆1鏡鉢(19C)。	
3-86	B・7	土坑	1700		
3-87	B・7	土坑	1700		
3-88	A・8	土坑	1700		
3-89	A・8	土坑	1700		
3-92	A6・7	溝	900	土1器。	
3-93	A・7	柱穴	1700		
3-94	A・6	硃石	900～1700	土1器、中1青磁碗。	
3-95	A・B6	土坑	900	土1器、中1青磁大皿、他1金鏡(釘)。	
3-97	A・B	土坑	1700		

遺構番号	グリッド	遺構種類	時期	主要遺物	備考
3-98	A-7	井戸?	1X0		
3-99	A-7	土坑	1X0	土器、伊予鏡、皿、小杯、瀬川天目(瀬川)、灰物箱、中)青磁大皿、漆器大皿、瀬川土師器(黒坪・白坪)。	
3-100	B-7	土坑	90C～1X0	土器、土師器(黒坪・白坪)、中)金付銅・皿、白磁皿、瀬川鏡、伊予土師器(黒?)、木製漆器・下駄、金属釘・古銭)。	
3-101	B-6	溝	90C	土器、瀬川鏡物箱。	
3-102A	B7-8	柱穴	96C	土器、他)金属(平鉢)。	
3-102B	B-7	柱穴	96C	土器、中)白磁漆器皿。	
3-103	B-8	土坑	90C(～1X0)	土器、瀬川鏡物箱、漆物箱、中)金付箱、浅黄文土師器紅土、白磁皿(香粉盒)、瀬川漆器(1X0)、他)漆物漆器、漆物漆器。	中国白磁皿は稀例。
3-104	A-8-B	土坑	1X0	他)木製漆(漆器)。	
3-105	A-B7-8	柱穴	1X0	土器。	
3-106A	B-8	土坑	96C	土器、他)漆器(漆器)。	
3-106B	B-8	土坑	96C	土器。	
3-107	A-7	土坑	90C～1X0	土器。	
3-108	B-8	柱穴	90B-1	土器、中)金付箱。	
3-110	B-6	土坑	1X0		
3-111	A-7	柱穴	1X	瀬川鏡。	
3-113	A-7	土坑	1X0		
3-114	A-7	土坑	1X0		
3-115	A-7	土坑	1X0		
3-116	A-6-B6-C7-8	溝	90C～1X0	土器、瀬川小天目(大皿)、中)黒行碗、白磁漆器皿、青磁大皿、他)金属(古銭)。	
3-117	A-7-B7-C7-8	溝	90B～1X0	土器、瀬川灰物箱、瀬川鏡、中)伊予土師器・木製漆器、金属(漆・鏡)。	
3-118	A-7-B7-8	溝	90B-1	土器、瀬川灰物箱、漆物箱、瀬川漆器、他)木製漆(漆器)。	
3-121	A-8	土坑	90B～1X0	土器。	
3-123	A-8	土坑	1X0		
3-200	B6-7	溝築土坑	1X0-1	土器、漆器箱、土師、伊予鏡、鏡(外・内鏡)、小杯、瀬川天目、漆物箱、灰物箱、中)金付小杯、瀬川(砂目)、大皿、漆物、異形手鏡(丸)、切替鏡、瀬川漆器(1X)、他)漆器(漆・古銭・漆)。	土師器大皿、瀬川鏡物箱は、1X0-1後の発見品と見なされ、大口母の土師器多し、伊万里を主体とする。
3-201	B-7	土坑	1X0-1	土器、伊予大皿、鏡(漆)、瀬川天目、漆物箱、中)白磁皿、瀬川大皿、漆器箱、切替鏡、瀬川漆器(1X)、他)木製(漆・古銭)。	
3-204A	C-6	土坑	1X0	土器、伊予青磁砂、ひびとろ水注、皿(青磁漆器茶碗)、鉢、瀬川二脚漆、切替鏡、皿、大皿、他、瀬川鏡、漆器(1X)、瓦(黒丸・平)、赤丸(丸)。	
3-204B	C-8	土坑	1X0	土器、伊予大皿、瀬川灰物箱、中)金付小杯、瀬川毛目大皿、瓦(黒丸・平)、他)石製漆(漆)。	
3-205	B-C-8	溝	9C		
3-206	B-6	土坑	古代	磁(白磁・黒磁)、大皿。	
3-207	B-C-8	井戸?	1X0-1	土器、伊予鏡、瀬川志野焼餅(黒)、瀬川鏡、漆物箱、瀬川鏡、漆器。	
3-208	C-6	土坑	1X0	伊予八角鏡(1X)、瀬川漆器箱入、瀬川漆器、他)木製漆(漆器)。	
3-209	B-8	土坑	1X0		
3-210	B-7	柱穴	1X	土器、瀬川鏡。	
3-211	B-7	柱穴	1X0-1	土器、瀬川漆器箱、切替鏡。	
3-212	C-7	土坑	1X0-1	土器、伊予鏡、大皿、瀬川漆器漆器、大皿。	
3-213A	C-7	井戸	1X0-1	土器、漆器箱、中)青磁皿、瀬川刷毛漆、瀬川瓦(黒丸)、須、他)伊予土師器、大皿器(漆物・内丹器)、石製漆(部分)、金属(包丁)、漆物漆器。	井戸築き後の埋め戻し土。
3-213B	C-7	井戸	1X0-1	土器、土師、伊予大皿、瀬川大皿、瀬川瓦、瀬川砂目?、中)漆器、中)金付箱、瀬川大皿、漆器箱、白磁皿、他)伊予(砂目)、漆物箱、三脚大皿、漆器箱、瀬川鏡、漆器、瓦(黒丸・平)、瀬川鉢、他)木製漆(漆器)。	瀬川井戸。
3-213C	C-7	井戸	1X0	土器、瀬川器入人、中)白磁皿、瀬川(黒丸・漆)、瀬川鏡。	
3-214	C-8	土坑	1X0-1	土器、伊予鏡、瀬川灰物箱、天目、志野角内付、瀬川漆器漆器、皿(黒土器)、異形手鏡、漆物箱・漆器箱・白磁皿、丹塗?]大平鉢、瀬川漆器(1X)、他)漆器(漆・古銭・漆)。	
3-215	B8-C7-8	土坑	1X0-1	土器、土師、伊予鏡、水注?、小杯、小杯、中)金付小杯・皿、瀬川刷毛目二脚漆、漆器皿、瀬川漆器、瀬川漆器。	
3-216	B-7	土坑	96C	土器、中)漆器(漆)。	
3-218	B-6	井戸	9C	土器、瀬川鏡、瀬川刷毛漆、瀬川漆物箱、白(砂目)、瓦(通漆器)。	
3-219	B-8	土坑	9C	土器、伊予小杯、瀬川(コシヤツク)。	
3-220	B-7	柱穴	1X0	他)石製漆(バシドコ)。	
3-221	C-6	土坑	9C	土器、伊予小杯?、他)土師、漆)黒?)。	
3-222	B-6	土坑	9C		
3-223	C-6	土坑	1X	土器。	
3-224	C7-8	土坑	1X0	土器、瀬川天目(樽手)、志野(角大鉢・筒形内付)、瀬川青漆漆器、漆器漆器、他)金属(古?)。	
3-225	B-C-8	土坑	90C～1X0	土器、漆器箱、瀬川金器平鉢、灰物箱、大平鉢(漆物)、志野大皿、瀬川(黒土器)、漆器大皿、瀬川漆器(1X)。	
3-226	C-8	井戸	1X0-1	土器、土師、伊予鏡箱(古)、瀬川(1X)、青磁大皿、瀬川天目、漆器漆器内付、志野手鏡、灰物箱、中)漆器漆器、白磁漆器、漆物箱・小杯、瀬川漆器箱、漆器漆器、漆二脚大皿、異形手鏡、漆物箱、青漆漆器、瀬川漆器(丸・1X)、他)木製漆(漆器・漆器箱、金属(刀子・古銭・平鉢)。	青銅片と見られ、伊万里は古し、焼酎井戸。
3-227	C-8	井戸	1X0	土器、瀬川天目、灰物箱、中)漆物箱、瀬川下口鉢、漆器漆器、皿(黒土器)、他、瀬川?]大平鉢(漆物)、他)木製漆(漆器)、石製漆(バシドコ)、金属(古銭・平鉢・漆器漆器)。	瀬川井戸。
3-228	B8-C8	土坑	1X0-1	土器、漆器箱、土師、伊予鏡(1X)、青磁大皿、瀬川志野大皿・漆・漆・漆?]漆、漆器(黒?)、漆物箱、天目(漆器)、中)角内付、瀬川天目、切替鏡、皿(黒土器)、他)小杯(輪廻し?)、鏡、瀬川鏡、瀬川(1X)、他)木製漆(漆器、漆器、石製漆(バシドコ)、金属(古銭・漆器)。	
3-229	C6-7	土坑	1X0-1	土器、伊予鏡(古)、瀬川志野、天目(瀬川)、瀬川鏡、中)漆器漆器、瀬川漆器大皿、皿(砂目)、漆器箱、瀬川漆器(1X)、他)木製漆(漆器、漆器、石製漆(バシドコ)、金属(古銭)。	
3-230	C-7	土坑	1X0-1	土器、伊予鏡、中)金付小杯、瀬川漆物箱、漆物箱、他)木製漆(漆器)。	
3-231	C-B6-7	土坑	90C～1X0	土器、伊予鏡(一環)、中)漆器漆器大皿、瀬川(砂目)、異形手鏡、瀬川鏡、漆器、他)漆器(漆器漆器)。	
3-240	B-C7-8	土坑	1X0	土器、瀬川天目(瀬川)、瀬川(古銭)、瀬川漆器(1X)、他)石製漆(バシドコ)。	
3-241	B-C6-7	溝	90C～1X0	土器、瀬川天目(大鏡箱)、中)漆物箱、他)金属(古銭・漆・漆物漆器)。	
3-242	C-7	土坑	1X0	土器、伊予鏡(古)、瀬川刷毛目大皿。	
3-244	B7-C6-7	土坑	1X	土器、他)金属(古銭)。	

選考番号	グリッド	選考種別	科目	主要 産物	備 考
4 543	B 2	土坑	160B-1	陶器? 焼酎甕、 罎? 甕、 磁器、 漆? 坏皿、 他? 縄文土器、 動物遺体 散骨、	磁器、 甕が多く土器品、 罎? は種類に少ない。
4 545	B 8	柱穴	160B	土? 器、 罎? 古瀬戸灰磁器、 瓦器、 他? 土器品 貯・造器、	白磁あり。
4 546	B 8	柱穴	160C	土? 器、 他? 土器品(罎)。	
4 547	B 8	土坑	160D	土? 器。	
4 549	B 10	柱穴	160F-1他	土? 器。 中? 土器付。 罎? 磁器、 漆、 甕。	
4 551	B 8	井戸	160E	土? 器。 罎? 灰陶器、 天目。 中? 青磁碗、 緑花皿、 白磁軟質品。 罎? 磁器、 他? 石製品(鏡石、 釜蓋 貯・白磁、 焼皿、 動物遺体 貯蔵、 植物遺体。	土器品少し。
4 552	B 8	土坑	160F-1他	土? 器。 中? 白磁碗?。	
4 553	B 7	井戸	160F-1他	土? 器。 他? 土器品、 金属 古銭。	
4 554	B 8	柱穴	160C	土? 器。	磁器に磁石あり。
4 555A	B 9	土坑	160B	土? 器。 罎? 動物遺体 貯蔵。 中? 土器付。 罎? 磁器。	
4 556	B 10	土坑	160C	罎? 磁器。	
4 559	B 2? 3	土坑	160C-1? 1? 3?	土? 器。 罎? 緑陶器。 中? 土器付品。 罎? 磁器(近世品)、 鏡。	
4 560	A 1	土坑	160B-16C	罎? 磁器、 磁器。	
4 561	A? B 1? 2	土坑	160C 160B	土? 器。 罎? 土器、 磁器、 漆。	磁器・鏡中心。
4 564A	A? B 1	井戸	中世	他? 動物遺体 散骨?。	
4 564B	B 10	土坑	160B-1	土? 器。 罎? 天目(大瀬戸)、 緑陶器。 中? 白磁軟質品。 漆? 漆料。 罎? 磁器、 鏡。	
4 565	B 1	柱穴	160C	土? 器。	
4 566	B 8	土坑	160F-1他	土? 器。 罎? 天目(大瀬戸)、 灰陶器。 中? 土器付品、 白磁軟質品。 罎? 磁器、 他? 金属 古銭。	
4 572	B 7	柱穴	中世		
4 573A	B 7	土坑	160F-1他	土? 器。 中? 青磁碗。	
4 573B	B 7	土坑	中世		
4 574	B 7	土坑	160B-1	土? 器。 中? 土器付品(瀬戸製?) 罎? 磁器。	
4 575B	B 8	土坑	160B-1	土? 器。 罎? 灰陶器。 中? 白磁碗、 白磁皿、 土器付品。 罎? 鏡。	
4 576	B 3	柱穴	160D	土? 器。 罎? 緑陶器。 中? 青磁碗。 罎? 磁器、 鏡。 他? 金属 古銭。	磁器に磁石あり。
4 573A	B 8	井戸	160F-1	土? 器。 罎? 灰陶器、 天目(大瀬戸)。 中? 青磁碗。 罎? 磁器。	土器品・磁器多。
4 577B	B 9	土坑	160F-1他	土? 器。 罎? 灰陶器。 中? 白磁小鉢。 罎? 磁器。 漆? 漆、 甕?。	
4 578	B 10	柱穴	中世		磁器に磁石あり。
4 579	B 10? 1	土坑	中世		
4 580	B 10	土坑	中世		
4 581	B 1	土坑	160D	土? 器。 罎? 鏡。 他? 土器品、 金属 古銭。	
4 583	B 1	土坑	160F-1他	土? 器。 中? 白磁軟質品小皿、 青磁碗花皿。 罎? 鏡、 磁器、 他? 土器品(罎)、 石製品 磁石。	
4 585	B 3	土坑	160B-1	土? 器。 罎? 磁器、 鏡。	
4 586	B 8	井戸	160F-1	土? 器。 罎? 天目、 灰陶器花皿、 緑陶器。 中? 青磁碗、 白磁碗(玉縁)。 罎? 磁器、 鏡。 他? 木製品(磁石)、 金属 古銭、 植物遺体。	
4 587	B 9	土坑	160F-1他	土? 器。 罎? 動物遺体?、 灰陶器花皿。 罎? 鏡、 磁器、 漆? 漆、 他? 金属 古銭。	
4 588	B 10	土坑	160E	土? 器。 瓦製磁石。	
4 590	B 9	土坑	160F-1他	土? 器。 罎? 土器品。	
4 591	B 8	土坑	160D	土? 器。 罎? 鏡。 他? 金属 古銭。	
4 592	B 8	柱穴	160D	土? 器。 罎? 磁器。 漆? 鏡。	白磁あり。
4 594	B 8	土坑	160F-1他	土? 器。 罎? 鏡、 灰陶器片口、 灰陶器。 中? 土器付品・磁器碗。 罎? 鏡、 磁器、 他? 土器品(鏡、 石製品 磁石、 金属 古銭)、 銅造 磁器、 磁器。	
4 595	B 8? 9	井戸	中世	土? 器。 中? 青磁碗花皿、 白磁軟質品小鉢。 罎? 磁器、 鏡、 漆? 坏皿、 甕。	
4 596	B 9	土坑	中世		
4 597	B? C 9	溝	160F-1他	土? 器品(13-16C)。 罎? 天目 大瀬戸、 緑陶器、 灰陶器。 中? 青磁碗、 白磁碗(玉縁)。 罎? 鏡(・種子器)、 鏡、 磁器、 漆? 鏡、 他? 木製品(漆器)、 金属 古銭、 動物遺体 散骨・灰皿、 植物遺体。	白磁あり。土器品 大きき土器品あり。
4 598	B? C 9	溝	160F-1他	土? 器。 罎? 古瀬戸灰、 灰陶器。 中? 青磁碗・緑花皿、 白磁軟質品(漆器)。 罎? 鏡、 鏡、 磁器、 漆? 鏡、 他? 土器品(灰坑)、 木製品(漆器)、 石製品 磁石、 金属 古銭、 動物遺体 散骨、 植物遺体。	
4 599	B 9	土坑	160F-1他	土? 器。 罎? 天目。 中? 青磁碗。 漆? 坏皿。	
4 600	A 3? A? B? C 4	溝	150B-1 160C	土? 器。 罎? 緑陶器、 灰陶器。 中? 土器付品。 罎? 鏡、 磁器、 漆? 鏡。 他? 金属(小刀?)、 銅造 磁器。	
4 601	B 4	土坑	中世		
4 603	B 3? 4	土坑	160C-1? 3?	土? 器。 罎? 鏡。	
4 606	A 3	土坑	中世	他? 灰化層。	遺構内灰化層あり。
4 607	A? B 3	土坑	中世		
4 608	A? B 3	土坑	160B-1	土? 器。 中? 土器付品。 罎? 鏡。 他? 石製品 磁石、 金属 古銭。	磁石 磁土多量に混じり。
4 621	A 3	土坑	160B-1		
4 622	A 3	土坑	160B-1		
4 623	A 3	土坑	160B-1		
4 650	B 2	井戸	160F-1他	土? 器。 罎? 古瀬戸深鉢、 灰陶器、 天目(大瀬戸)、 灰陶器皿。 中? 青磁碗・緑花皿。 罎? 中世? 磁器。	罎? 灰陶器少し。
4 652	B 2	井戸	160B	土? 器。 瓦製角形鉢。 罎? 灰陶器。 中? 青磁碗、 白磁小鉢。 罎? 磁器、 漆、 甕。 他? 土器品(鏡、 磁石、 銅造 磁器)。	磁器・鏡少し。
4 653	B 2? 3	土坑	160C	罎? 鏡。	
4 654	B 2	土坑	160C	罎? 鏡。	
4 659	B 3	土坑	中世	罎? 鏡。	
4 660	B 3	土坑	中世		
4 661	B 3	土坑	中世		
4 662	B 3	土坑	中世		
4 663	B 3	土坑	中世		
4 664	B 3	土坑	160B	土? 器。 罎? 鏡。	
4 665	B 3	土坑	中世		
4 666	B 3	土坑	中世		
4 667	B 3	土坑	中世		
4 668	B 3	土坑	中世		
4 669	B 2	土坑	160C	罎? 鏡。	
4 670	B 2	井戸	160B	土? 器。	
4 671	B 2	柱穴	中世		白磁あり。
4 672	B 2	柱穴	中世		
4 681	B 10	土坑	中世		磁石磁土上。
4 682	B 9? C 9	溝	160D	土? 瓦製瓶口、 皿。 罎? 古瀬戸深鉢。 中? 土器付品。 罎? 磁器、 鏡、 漆? 鏡。 他? 木製品(罎?)、 石製品(PCNDコ)、 金属(古銭)、 動物遺体 散骨、 植物遺体。	
4 683	B 9	土坑	160B-1	土? 器。 中? 青磁碗。	
4 684	B 9	土坑	中世		

遺構番号	グリッド	遺構種類	時期	主要遺物	備考
4-806A	B-7	土坑	1600	土) 土。 漢) 瓦片(大瓦片)。 中) 漆片、白磁器。	
4-807	B-7	柱穴	1600—後	土) 土。 中) 青磁碗、白磁碗、磁。 漆) 漆。	
4-808	B-7	柱穴	1600	土) 土。 中) 青磁碗、白磁碗、磁。	
4-809	B-9	土坑	中世		
4-810	B-7	柱穴	中世		柱礎あり。
4-811	B-2	土坑	1600—後	漢) 灰陶器。 漆) 漆。 他) 石製土 器?。	
4-812	B-1	柱穴	5C 中—後	土) 土。 漆) 漆。	扉部に礎石あり。礎石右下より白磁碗底跡と出土。
4-813	B-8	井戸	1600—後	土) 土。 漢) 瓦筒(古瓦管?)。 漆) 漆。 磁。 他) 土製器(古漆・古代 陶?)。 木製品 漆器、石製品 磁石、金属 火器、植物遺体。	
4-814	B-8	土坑	1600	中) 青磁大碗。 漆) 漆。	
4-815	B-8	土坑	1600	土) 土。 漆) 漆。	
4-816	B-6-7	溝	1600—中	土) 土。 中) 漆。 漆) 漆。 他) 土製器(古漆・古代 陶?)。 木製品 漆器、石製品 磁石、金属 火器、植物遺体。	
4-817A	B-8	井戸	1600—後		
4-817B	B-8-9	井戸	中世		
4-819	B-2	土坑	1600	中) 青磁碗。 漆) 漆。 漢) 漆。 他) 石製品 瓦製印環瓦部。	中) 扉部と同層級の土製器とす。
4-820A	B-8	土坑	中世	他) 土製器 漆、他。	
4-820B	B-9	土坑	中世		
4-821	B-7	土坑	1600—後	土) 土。 瓦筒類(?)。 中) 白磁小皿。 漆) 漆。 磁) 磁?。 他) 金属 古銭。	
4-822A	B-1	土坑	1600—後	土) 土。 漢) 瓦筒(磁器)。	
4-822B	B-7	柱穴	中世		扉部に礎石あり。
4-823A	B-1	井戸	1600	土) 土。 漆) 漆。 磁) 磁。 他) 土製器 漆片。	
4-824	B-1-10	土坑	1600	土) 土。 中) 白磁碗底小片。	
4-825	B-10	柱穴	中世		扉部に礎石あり。
4-827	B-7	柱穴	1600—後	土) 土。 漆) 漆。	礎石・柱礎あり。
4-828	B-1	柱穴	1600—1700	土) 土。	
4-829	B-1	土坑	1600—	土) 土。 漆) 漆。	
4-830	B-8	土坑	1600	土) 土。 漆) 小漆。	
4-831	B-7	柱穴	5C 中—後	漢) 灰陶器 瓦器。	
4-832	B-7	柱穴	中世		柱礎あり。
4-833	B-7	土坑	中世		柱礎あり。
4-834	B-7	柱穴	中世		柱礎あり。
4-835	B-10	土坑	1600	土) 土(1C)。 漆?) 漆。 漆?) 漆。 他) 土製器(漆)。	
4-836	B-2	土坑	1600—末	土) 土。 中) 白磁碗底 漆片。	
4-838	B-2	土坑	中世		
4-839	B-1	土坑	1600—末	土) 土。 漢) 瓦筒。 中) 漆片。 白磁器。 漆) 漆。 磁。 漆。	
4-840	B-6	井戸	1600—後	土) 土。 中) 青磁大碗。 漆) 漆?。	
4-841	B-10	柱穴	中世		
4-842	B-1	柱穴	1600	土) 土。 漢) 瓦筒(大瓦筒)。	
4-843	B-1	土坑	1600—後	土) 土。 中) 青磁碗。	
4-844	B-3	土坑	5C	中) 青磁碗(?)。 漆) 漆。	
4-845	B-1	土坑	1600—後	土) 土。 漆) 漆。 他) 石製品 パンドコ、金属 刀子。	
4-846	B-1	土坑	1600	土) 土。	
4-847	B-6-7	溝	1600—後	土) 土。 中) 青磁碗、漆片。 漆) 漆。 磁。 漆。 他) 漆器 古銭。	
4-848	B-7	土坑	1600—後	土) 土。 中) 青磁碗。	
4-849	B-10	柱穴	中世		
4-850	A- B- C-1	溝	古墳	他) 土製器 陶片、漆・灰・漆、石製品 石鏡、磨製石器。	
4-851	B-1	土坑	1600—後	漢) 灰陶大碗。 他) 土製器 漆。	
4-852	B-7	柱穴	古代		
4-854	B-7	柱穴	古代		
4-857	B-2	井戸	1600—中	土) 土。 漢) 漆器。 中) 青磁碗。 漆) 漆。 磁。 漆。 他) 石製品 パンドコ・磁石、漆 漆 瓦片。	溝 2箇所あり。
4-858	B-1	井戸	1600—後	土) 土。 瓦筒類?。 漆) 漆。 磁。 漆。 他) 植物遺体。	
4-860	A- B- C- B	溝	1600	土) 土。 漆) 漆。 磁。 漆。 他) 土製器(磁環・漆 古銭類?)、金属(古銭)。	
4-861	B-8	柱穴	古代		
4-862	B-8	柱穴	古代	土) 土(磁)。 漆) 漆。	
4-864	B-8	柱穴	古代	漆) 漆。	柱礎あり。
4-865	B-9	土坑	古代	漆) 漆。	柱礎あり。
4-866	A- B- C- B	溝	1600—後	土) 土。 中) 白磁碗底跡。 青磁碗。 漆) 漆。 磁。 漆。 他) 土製器(陶 器)。	
4-869	B-7	柱穴	古墳—古代		
4-870	B-10	柱穴	古墳—	他) 土製器(漆)。	
4-871	B-10	柱穴	古代		
4-874	B-1	井戸	中世		
4-876	B-2	井戸	1600—後	土) 土。 漢) 漆器。 中) 漆片。	
4-877	B-7	柱穴	古代		
4-882	B-9	土坑	中世		
4-884	B-1	土坑	中世		
4-888	B-2	溝	古代		
4-912	A- B- 2- 3	溝	中世		
4-913	A- B- 3	溝	中世		
4-1500	A- B- 4	土坑	中世		
4-1501	A- 4	土坑	中世		
4-1502	A- B- 4	土坑	中世		
4-1504	A- 4	土坑	中世		
4-1505	A- B- 3	土坑	中世		
4-1506	A- 3	土坑	中世		
4-1507	A- 3	土坑	5C	土) 土。 中) 青磁碗。	
4-1508	A- 3	土坑	中世		
4-1509	A- 3	土坑	中世		
4-1510	A- B- 3	土坑	中世		
4-1512	A- 3	土坑	中世		
4-1513	A- B- 3	土坑	中世		
4-1514	A- B- 3	土坑	中世		
4-1500	B- 3- 4	土坑	5C	土) 土。	
4-1501	B- 3	土坑	中世		
4-1502	B- 3- 4	土坑	中世		
4-1503	B- 4	土坑	中世		

遺構番号	グリッド	遺構種類	時期	主要遺物	備考
4-5004	B-3	土坑	中世		
4-5005	B-4	土坑	中世		
4-5006	B-3	土坑	中世		
4-5008	B-2	土坑	1608	土1器。	
4-5009A	A-4	土坑	1608	土1器。中)白磁焼成皿(模写)。	焼1器。
4-5009B	B-3	土坑	中世		
4-5010A	A-4	土坑	中世		
4-5010B	A, B-3	土坑	1608	土1器。焼1器。	
4-5011	A, B-3	土坑	59C	焼1器。	
4-5012	A, B-2	土坑	160F-1後	焼1器。	
4-5013	B-2	土坑	1608	土1器。中)青磁皿。	
4-5014	A-2	土坑	1608	土1器。焼1器。	
4-5015	B-2	土坑	1608-1次	土1器。焼1器。古瀬戸鉢皿。中)漆付皿、白磁皿。	
4-5016	A-2	土坑	1608	土1器。焼1器。小天目、古瀬戸鉢皿。中)漆付皿、白磁皿。	
4-5017	A, B-2	土坑	1608	土1器。中)漆付皿。焼1器。磁鉢。	
4-5018	B-2	土坑	1608	土1器(13C)。中)漆付皿。焼1磁鉢?。他)土師器(古墳)。	
4-5019	B-2	土坑	59C	土1器。	
4-5020	A-2	土坑	59C	焼1器。他)磁物遺体。	
4-5021	A-2	柱穴	1608	焼1磁鉢。	
4-5022	A-3	柱穴	160F-1後	土1器。	柱礎あり。
4-5023	A-2	柱穴	中世		柱礎あり。
4-5024	B-2	井戸	中世		
4-5025	B-2	井戸	中世		
4-5026	B-2	井戸	160F	土1器。焼1天目。中)青磁皿。焼1器。	
4-5027	B-2	井戸	160F	土1器。	
4-5028	B-2	井戸	160F-1後	焼1器。磁鉢。	
4-5029	B-2	溝?	1608	土1器。焼1瓦輪半輪。焼1器。	
4-5030	B-1-2	土坑	1608-1次	焼1器。	
4-5031	B-1-2	井戸	1608	土1器。焼1磁物皿。焼1器。	
4-5032	B-1	土坑	59C-13C前	土1器。焼1瓦輪。中)漆付皿。焼1器。磁鉢。他)石製品 羽織巻石、金剛 古銭、動物遺体 磁物・瓦物。	
4-5033	B-1	柱穴	59C	土1器。焼1器。	遺跡に埋石あり。
4-5034	A, B-1	井戸	1608-1次	土1器。焼1古瀬戸瓦輪器?。中)漆付皿。白磁皿。青磁皿。焼1磁鉢(-13C)。鉄。他)木製品 漆器、石製品 バンドコ、金剛 釘。	磁鉢・漆中心。
4-5035	B-1	土坑	59C	焼1器。	
4-5036	B-1	土坑	1608-1次	土1器。土坑。中)青磁皿。焼1器。	
4-5037	A, B-1	井戸	1608-1次	土1器。焼1大海人丸?。他)土師器。石製品 巻石。	
4-5039	B-4	井戸	59C	焼1器。中世。	
4-5040	B-4	土坑	59C	??瓦(外瓦物)。	
4-5041	B-4	土坑	160E	土1器(13C?)。焼1器。	
4-5043	A-4	土坑	59C	土1器。	
4-5044	B-4	土坑	1508-160F	土1器。瓦管風鈴。焼1瓦皿(中世?)。動物遺体?。焼1器。磁鉢。焼1杯。磁?。	
4-5060	B-2	井戸	1608	中)青磁皿。焼1磁鉢。・。磁。	
4-5061	B-1-2	井戸	160F-1後	土1器。	
4-5062	B-2	土坑	160F	土1器。	
4-6000	A-2	土坑	59C	土1器。	
4-6001	A-2	土坑	160F	焼1器。	
4-6002	A-2	土坑	1608	土1器。焼1器。	
4-6003	A-2	土坑	59C	焼1器。	
4-6004	A-2	井戸	59C	焼1器。	
4-6005	B-2	土坑	160F-1後	焼1天目。	
4-6006	A, B-2	土坑	59C	焼1器。	
4-6007	A, B-1	井戸	1508-59C	土1器。中)青磁皿。	
4-6008	B-1	土坑	59C	土1器。他)土師器(古墳)。	
4-6009	B-1	土坑	中世		
4-6010	B-1	土坑	59C	他)土師器。	
4-6011	B-2	土坑	中世		
4-6012	A-2	土坑	中世		
4-6013	A-1	土坑	中世		
4-6014	B-2	土坑	中世		
4-6016	B-1	土坑	中世		
4-6017	B-1	井戸	中世		
4-6018	A, B-1	土坑	中世		
4-6019	B-1	柱穴	1608		柱礎あり。
4-砂利敷1	A-B-3	砂利敷	1608-1次	土1器。焼1鉄物(巻石・鉄)。中)白磁皿。漆付皿。青磁。漆? 磨鏡字形鏡。焼1器。磁鉢。	中世 遺は被災している。
4-砂利敷2	B-1-2	砂利敷	160F-1後	土1器。焼1器。中)白磁皿。	
4-砂利敷3	B-B-9	砂利敷	1608-1後	土1器(13C)。焼1天目(大瀬戸)。瓦物。古瀬戸瓦輪(巻・漆鉢)。中)青磁皿。漆付皿。焼1磁鉢。磁鉢。磁。お瀬戸巻石(大)。他)石製品 磁石、金剛 和磁、動物遺体。	土師器口徑三種。
4-遺跡2-1&5	B-B-10	砂利敷遺跡	160F-1後	土1器。焼1古瀬戸瓦輪漆鉢。天目(大瀬戸)。動物遺体。中)青磁(巻・漆花皿)。白磁(磨鏡小杯・鉄製皿)。焼1器(椅子印)。磁鉢。焼1杯。磁。他)金剛 古銭。	
4-遺跡7	A-4-B-4-5	砂利敷遺跡	1608-1次	土1器。焼1瓦輪半輪。天目(大瀬戸)。中)青磁皿。焼1器。磁鉢。焼1器。他)金剛 釘・瓦物。動物遺体 磁物・瓦物。	

表 47 遺構台帳

FKJ02_9

遺構番号	グリッド	遺構種類	時期	主要遺物	備考
9-01	C-7-B	石階	1700~1800	土製瓦葺(C)	01、02、04の上層で出土。
9-02	C-7-B	高麗土瓦	900~1700	土製瓦。遺す野舟形、瓦脚型。遺す7葺瓦、中?瀨州陶磁、染付皿・小杯、白磁製瓦器、青磁碗・鉢、遺す瓦(胎土目)、黄灰陶磁、大甕、甕、磁器、磁製鉢(1700、1700、儀、(多?)印)、遺す埴、他?土製器(遺す)、木製器(漆器、下駄、炬、炬、刷毛、人形)、石製器(刀字・鉄・鍔・鍔、石製・丸瓦・横瓦・瓦葺)、金銀(刀字・工具類・釘・釘釘、鍔蓋、鍔蓋、鍔蓋体片、銅佛遺体・銅管・角骨・角脚、瓦脚、磁物遺体、黄化等。	土製は胎土目が大量に見られる。青磁等は胎土目なし、17Cの胎土目と多し。
9-04	C-7	高麗土瓦	1700	土製瓦。焼物遺体、瓦葺土風切。遺す古瀬戸深鉢、瓦脚型、古瀬戸瓦脚型、黄瀬戸磁器、鉄物碗、天目、赤銅小杯、遺す小銅碗(多?)、中?染付皿・小杯、青磁碗、遺す磁鉢(1700、1700、儀)、他?木製器(漆器、木脚、下駄、炬、炬、鍔、鍔、鍔、鍔、鍔、鍔、鍔、鍔)、金銀(刀字、釘、古鉄・火箸・釣針)、動物遺体・銅管・角骨・角脚、磁物遺体、黄化等。	土製は胎土目が大量に見られる。青磁等は胎土目なし、17Cの胎土目と多し。
9-05	C-7	高麗土瓦	1800	土製瓦。焼物遺体、瓦葺土風切。遺す古瀬戸深鉢、瓦脚型、古瀬戸瓦脚型、黄瀬戸磁器、鉄物碗、天目、赤銅小杯、遺す小銅碗(多?)、中?染付皿・小杯、青磁碗、遺す磁鉢(1700、1700、儀)、他?木製器(漆器、木脚、下駄、炬、炬、鍔、鍔、鍔、鍔、鍔、鍔、鍔、鍔)、金銀(刀字、釘、古鉄・火箸・釣針)、動物遺体・銅管・角骨・角脚、磁物遺体、黄化等。	土製は胎土目が大量に見られる。青磁等は胎土目なし、17Cの胎土目と多し。
9-06	C-6-7	土坑	900	土製瓦。遺す瓦脚型。中?白磁7葺。遺す瓦、磁鉢。他?木製器 漆器・瓦葺、石製器(磁器)・金銀(古鉄)。	
9-07	C-6	土坑	900	遺す瓦、磁鉢。	埋土・粘土選り。
9-08	C-7	土坑	900	中?黄瀬戸磁器。遺す瓦。	埋土・粘土選り。
9-09	C-7	土坑	900	中?白磁器。遺す瓦。他?金銀(釘)。	埋土・粘土選り。
9-10	C-7	土坑	900~1800	土製瓦。遺す瓦脚型。中?黄瀬戸磁器。遺す瓦。	
9-12	C-7	井戸	900~1800	土製瓦。遺す天目、古瀬戸深鉢、瓦脚型、瓦脚型。中?染付皿・青磁碗、白磁碗、赤銅土器(鍔)。遺す磁鉢・鍔。遺す埴。他?木製器(漆器)、金銀(刀・古鉄)。	?遺物が散りぬ。
9-13	C-7	土坑	中世		
9-14	C-7	高麗土瓦	900~1800	土製瓦。遺す瓦脚型。中?白磁7葺、青磁碗。赤銅土器(鍔)。遺す磁鉢・鍔。遺す埴。他?木製器(漆器、木脚、下駄、釣針)、金銀(小杯・古鉄)・動物遺体・角骨・磁物遺体。	
9-15	C-9	井戸	900~1800	土製瓦。遺す古瀬戸深鉢、天目、磁器、瓦脚型。中?白磁製磁器、白磁碗・小杯、染付小杯・鍔・鍔、赤銅・磁器、赤銅・小銅。白磁製磁器。遺す磁鉢・鍔。遺す埴。他?木製器(漆器、木脚、下駄、釣針)、金銀(釘・古鉄)・銅器・鍔口。動物遺体・銅管・角骨・角脚。	石製井戸。埋土中土製瓦130個見られる。
9-16	C-9	土坑	1700~1800	土製瓦。遺す磁鉢。他?磁物遺体。	
9-17	C-7	井戸	900~1800	土製瓦。遺す古瀬戸深鉢。中?青磁碗、白磁製磁器。遺す磁鉢(天目)・磁鉢・磁鉢、遺す埴。他?木製器(漆器)、金銀(釘)・動物遺体。	9-02?下の遺構。遺構は逆見している。
9-18	C-8-9	井戸	900~1800	土製瓦。中?黄瀬戸磁器、白磁製小杯、遺す埴。遺す磁鉢。他?土製器(大甕)・金銀(釘・古鉄)・銅器 鍔口。	
9-19	B-C-8	井戸	900~1800	土製瓦。中?黄瀬戸磁器 遺す磁鉢、鍔。他?金銀(古鉄)。	
9-20	B-C-8	土坑	900	遺す磁鉢 160個、遺す埴。	
9-21	C-8	井戸	900~1800	土製瓦。遺す瓦脚型。遺す埴。遺す磁鉢。他?土製器(高坪・坪・高坪・高坪)、石製器(石製瓦葺)、金銀(古鉄)。動物遺体。	古代多(含む)。
9-22	B-C-8	井戸	900	土製瓦。遺す古瀬戸深鉢、瓦脚型。中?染付皿、青磁碗。瓦葺(平)。遺す埴。他?木製器(漆器)。	古代多し、逆見型あり。
9-23	C-7	高麗土瓦	900~1800	土製瓦。中?白磁器(白磁碗)。遺す瓦、磁鉢。他?土製器(漆?瓦葺)、木製器 漆器・金銀(古鉄)・動物遺体。	9-02、04?下の遺構。9-02、04に切り合っている。
9-24	C-9	土坑	180	土製瓦。	
9-25	C-9	土坑	1700	他?石製器(鍔)。	
9-26	C-6-7	土坑	180	土製瓦。	埋土・粘土・取返し。
9-27	C-6	土坑	中世		埋土・粘土・取返し。
9-28	C-8	井戸	900~1800	土製瓦。遺す埴。遺す埴。遺す埴。他?土製器(高坪・坪・高坪)、木製器 漆器・鍔蓋 漆器。	埋土・粘土・取返し。
9-29	C-9	坑穴	180	土製瓦。	埋土・粘土・取返し。
9-30	B-C-8	井戸	900~1800	土製瓦。遺す瓦脚型、大甕。遺す磁鉢・鍔。遺す埴。他?土製器(白瀬戸・鍔)、金銀(古鉄)・銅器 鍔口。	古代多(含む)。
9-31	C-8	土坑	900~1800	土製瓦。遺す瓦脚型、天目。中?染付皿、青磁碗。赤銅土器(鍔)。遺す埴?月口器。遺す磁鉢。他?木製器 漆器・石製器(パンドコ・鍔)・鍔蓋 漆器。動物遺体。	埋土・粘土・取返し。9-12?の上層構造。
9-32	C-8	土坑	900~1800	土製瓦(黄瀬戸小)。中?染付皿、磁鉢。赤銅土器(鍔)。遺す磁鉢(1600~1800)。	埋土・粘土・取返し。遺構3?と同様遺物多。
9-33	C-8-9	溝	1600~1800	土製瓦。遺す古瀬戸深鉢。中?染付皿、白磁7葺。遺す磁鉢、鍔。他?木製器 下駄。	埋土・粘土・取返し。遺物種類は2層にのみ増加。
9-34	C-9	土坑	900~1800	土製瓦。遺す埴。他?金銀(不明)。	埋土・粘土・取返し。
9-35	C-9	土坑	900~1800	遺す埴。他?動物遺体。	埋土・粘土・取返し。
9-36	C-8-9	土坑	900~1800	土製瓦。中?黄瀬戸磁器。遺す埴。	埋土・粘土・取返し。
9-37	C-9	土坑	中世	土製瓦。遺す埴。	
9-38	C-9	土坑	900	土製瓦。遺す埴。	
9-39	C-9	土坑	900	土製瓦。	
9-40	C-8	土坑	900~1800	土製瓦。遺す瓦脚型、天目(大甕)。中?染付皿・磁鉢、青銅土器(鍔)。遺す埴。遺す埴。遺す埴。他?土製器(漆?瓦葺)、木製器 漆器・鍔口。動物遺体・銅管・角骨・角脚、磁物遺体、黄化等。	埋土・粘土・取返し。
9-41	C-8	土坑	中世		埋土・粘土・取返し。
9-42	C-8	土坑	中世	遺す埴。	埋土・粘土・取返し。
9-43	C-8	土坑	900~1800	土製瓦。遺す埴。中?染付皿。遺す磁鉢。遺す埴。遺す埴。他?木製器 漆器・石製器(鍔)。	埋土・粘土・取返し。
9-44	C-8	土坑	900~1800	土製瓦。	埋土・粘土・取返し。
9-45	C-8	土坑	900~1800	土製瓦。中?白磁製磁器。	埋土・粘土・取返し。
9-46	C-8	土坑	900~1800	土製瓦。	埋土・粘土・取返し。
9-47	C-8	土坑	中世		埋土・粘土・取返し。
9-48	C-8	土坑	中世		埋土・粘土・取返し。
9-49	C-8	土坑	900	土製瓦。遺す埴?不明。遺す磁鉢。	埋土・粘土・取返し。
9-50	C-8	土坑	中世		埋土・粘土・取返し。
9-51	C-8	土坑	中世		埋土・粘土・取返し。
9-52	C-8	土坑	180	遺す磁鉢(大甕)。	埋土・粘土・取返し。
9-53	C-8	土坑	900	土製瓦。中?黄瀬戸小。他?木製器 漆器・鍔蓋 鍔口。	
9-54	C-9	坑穴	中世		
9-55	C-9	坑穴	中世	土製瓦葺小甕。他?土製器(遺す)。	
9-56	C-9	坑穴	180	遺す埴。他?土製器。	
9-57	C-9	土坑	中世		埋土・粘土・取返し。

通称番号	グリップ	産地産別	時 期	主要産物	備 考
9 58	C 9	土筑	1600～	土] 土。	埋土・礎土・取返し。
9 59	C 9	土筑	中世		
9 60	C 8	土筑	16C	土] 土。	埋土・礎土・取返し。
9 61	C 8	土筑	古墳		埋土・礎土・取返し。
9 62	C 8	土筑	中世		埋土・礎土・取返し。
9 63	C 9	土筑	中世		
9 64	C 8	土筑	中世	土] 坪?、他] 土製物(礎)。	
9 66	C 7	伊織	1600	土] 土、中] 白磁器?、織] 巻。	
9 67	C 7	伊織	1600～	土] 土、中] 白磁小皿。	
9 68	C 7	丹戸(上層) (中層) (下層)	1600～末 1600～一層 1600	土] 土、織] 瓦類等、中] 青磁碗、壺?、赤胎土(壺)、織] 天目(大茶碗)、織] 土、他] 石製品(砂椀石・碇)。 土] 土、織] 漆碗、漆皿、中] 青磁皿・碗、染付皿、織] 漆鉢、甕、瓶、漆] 坪、他] 土製物(壺?、赤胎)、金具(碇・古銭)、動物産物。 土] 土、織] 瓦類(大茶碗)、天目、瓦類(陶磁器)、砂椀石、中] 青磁碗、壺?、赤胎土(壺?)、織] 漆鉢、甕、平鉢、他] 金具(刀子・碇)。	埋土・礎土・取返し。 9 68付録 9 68付録
9 69	C 8	土筑	1600	土] 土、織] 漆鉢。	埋土・礎土・取返し。
9 70	C 8	土筑	16C	土] 土。	埋土・礎土・取返し。
9 71	C 8	土筑	中世	他] 土製物(壺?古銭)。	埋土・礎土・取返し。
9 72	C 8	土筑	14世紀	土] 土。	埋土・礎土・取返し。
9 73	C 8	土筑	1600	土] 土、織] 漆鉢、甕。	埋土・礎土・取返し。
9 74	C 8	土筑	1600～	織] 漆鉢。	埋土・礎土・取返し。
9 75	C 8	土筑	中世		埋土・礎土・取返し。
9 76	C 8～9	土筑	1600～一層	土] 土、織] 漆椀小皿、天目、深鉢、中] 青磁碗、天目、染付皿、織] 漆鉢、他] 木製品(漆器・下駄)、動物産物。	
9 77	C 9	土筑	1600～17C	土] 土。	埋土・礎土・取返し。
9 78	C 9	土筑	1600～17C	土] 土。	埋土・礎土・取返し。
9 79	C 9	土筑	中世		埋土・礎土・取返し。
9 80	C 9	土筑	1600	土] 土、織] 瓦類皿、織] 漆。	埋土・礎土・取返し。
9 81	C 9	土筑	中世		埋土・礎土・取返し。
9 82	C 9	土筑	中世		埋土・礎土・取返し。
9 83	C 9	土筑	1600～一層	土] 土、織] 甕、他] 土製物(壺)。	埋土・礎土・取返し。
9 84	C 9	土筑	1600～一層	土] 土、織] 瓦類皿。	埋土・礎土・取返し。
9 85	C 7～8	土筑	1600～一層	土] 土、織] 天目、瓦類皿、中] 染付皿、織] 甕、他] 動物産物(漆器)。	
9 86	C 7	伊織	1600～一層(一17C)	土] 瓦類、甕、壺?、赤胎土、天目(大茶碗)、瓦類皿、中] 白磁器(茶碗鉢)、織] 漆、甕、漆椀(漆器?)、漆] 漆、他] 木製品(漆器)。	
9 87	C 8	土筑	16C	土] 土、織] 漆鉢。	
9 88	C 9	柱立	1600～一層	土] 土、他] 土製物(甕・古銭)、動物産物。	
9 89	C 9	土筑	16C	土] 土、他] 金具(古銭)。	
9 90	C 9	土筑	1600～一層	土] 土、他] 土製物(壺)。	
9 91	C 9	土筑	中世	他] 土製物(壺)、金具(古銭)。	
9 92	B-C 8	柱立	16C	土] 土。	
9 93	C 9	土筑	1600～一層	土] 土。	埋土・礎土・取返し。
9 94	C 8	丹戸	1600～一層	土] 土(C層)、織] 深鉢、織] 漆、甕、漆] 坪、他] 土製物(壺・古代・漆?古坪?)、木製品(甕・壺・漆椀)。	
9 95	B-C 9	丹戸	1600～一層	土] 土、織] (17C)、織] 古瀬戸瓦類等、瓦類皿、中] 染付皿、青磁碗、漆椀石、壺?、赤胎土(壺)、織] 小皿、漆鉢。	4 和唐混合。
9 96	C 9	土筑	中世		
9 97	C 9	土筑	中世		
9 98	C 9	土筑	中世		
9 99	C 9	土筑	中世	土] 土、織] 深鉢、織] 甕、他] 石製品(碇石)、漆器(漆椀)。	
9 100	C 9	土筑	中世		
9 101	B 9	土筑	中世		
9 102	C 9	土筑	中世		
9 105	B 8	土筑	中世		
9 106	C 8	柱立	1600～一層	土] 土。	埋土・礎土・取返し。
9 107	B 9	土筑	16C	土] 土、織] 甕。	
9 108	B-C 9	土筑	1600	土] 土、中] 青磁碗。	
9 109	C 9	土筑	1600～一層	土] 土、織] 漆椀皿。	
9 110	C 9	土筑	1600	土] 土、中] 青磁碗、白磁器(茶碗?)、織] 漆鉢、甕、漆] 坪、壺、他] 土製物(甕・古坪)、木製品(漆器、金具(碇))。	埋土・礎土・取返し。
9 111	C 7～8	土筑	1600～一層	土] 土、中] 青磁碗。	
9 112	C 8	丹戸	1600～一層	土] 土(C、中] 青磁碗、白磁小皿、織] 漆、漆鉢、漆] 坪、壺、坪、他] 土製物(壺・古代・漆・古坪)。	
9 113	C 8	土筑	16C	土] 土。	
9 114	C 8	土筑	16C	土] 土。	
9 115	C 8	土筑	1600～末	織] 漆鉢。	
9 116	C 8	柱立	16C	土] 土、織] 漆椀皿。	
9 117	C 7	柱立	1600	土] 土、織] 漆椀皿、中] 白磁器? (口八平等)。	
9 118	C 7	土筑	1600	土] 土、織] 漆、他] 土製物(壺・古坪)。	
9 119	C 7	土筑	1600	土] 土、中] 染付皿(壺類)。	
9 119	C 7	土筑	1600～一層	土] 土、瓦類、甕] 瓦類皿、古瀬戸瓦類皿、中] 青磁碗、白磁器(茶碗)、織] 甕、漆鉢、他] 木製品(漆器、金具(古銭)、漆器(漆椀)、動物産物(角骨)。	
9 121	C 8	土筑	中世	織] 漆椀皿。	
9 122	C 8	土筑	1600	織] 瓦類皿。	
9 123	C 6～7	土製物(漆器)	1600～一層	土] 土、織] 天目(大茶碗)、瓦類皿、中] 染付皿、甕?、壺?、赤胎土(壺?)、織] 甕、甕、漆鉢、漆椀、他] 木製品(漆器)、石製品(碇石)、金具(古銭)。	
9 125	C 7	柱立	1600～末	土] 土、中] 白磁器(茶碗)、織] 甕。	
9 126	C 8	土筑	中世	土] 土。	埋土・礎土・取返し。
9 127	C 8	土筑	1600～一層	土] 土。	埋土・礎土・取返し。
9 128	C 8～9	土筑	1600～一層	土] 土、織] 天目?、中] 青磁碗、漆椀皿、織] 漆鉢、甕、他] 木製品(漆器)。	
9 129	C 8	土筑	1600～一層	土] 土、織] 瓦類皿、漆椀石等類、中] 白磁器?、青磁碗?、瓦類皿、染付皿、壺] 甕(茶碗)、漆椀、漆鉢、漆] 坪、甕、他] 木製品(漆器・下駄・漆鉢)、石製品(碇・碇石)、金具(刀子・打刀・古銭・火罌・瓦類等)、動物産物(角骨、動物産物)。	9 13以下層、遺物群は時期の相違よりよく見す。
9 130	C 8～9	丹戸	中世	土] 瓦類(土製土)、甕、漆] 古瀬戸深鉢、漆椀石、漆椀皿、中] 青磁碗・漆花皿、壺] 甕(茶碗)、漆] 甕、漆鉢、漆] 坪、甕、甕、他] 土製物(壺・古代・壺)、黒色土製物(古代・木製品(漆器・漆椀・古甕・古鉢・古鏡)、金具(古銭・漆器具)、動物産物)。	
9 131	C 9	丹戸	1600～一層	土] 土、中] 青磁碗(茶碗)・甕、織] 漆鉢、甕、他] 土製物(甕・古坪)、木製品(漆器)、石製品(パンダコ)、金具(古銭)、動物産物。	

遺構番号	グリップ	遺構種別	時 期	主要遺物	備 考
9 132	C-9	柱穴	960P-Ⅱ	土] 皿、 銅] 天目、 古瀬戸深鉢、 銅] 磁鉢、 他] 磁物遺体、	自然あり。
9 133	C-8	礎石	中世		
9 134	C-8-9	礎石	960P	土] 皿、 銅] 磁、 漆] 器、 他] 瓦製品(磁)、	
9 135	C-8	炭焼・土	960P	銅] 古瀬戸磁丁、 銅] 鏡、 他] 木製品(漆・瓦類)、	
9 136	C-8	土器	中世		
9 137	C-8	土器	中世		埋土・礎石・炭焼跡。
9 138	C-8	土器	960P-Ⅱ	土] 皿、 中] 白磁軟磁器、	
9 139	C-8	土器	960P	銅] 鏡、	埋土・礎石・炭焼跡。
9 140	C-8	土器	960P	土] 皿、 銅] 鏡、	
9 141	C-9	井戸	960P	土] 土壇(大)・ 皿、 中] 白磁皿、 銅] 磁鉢、 漆] 器、 他] 土器類、 量、	古代より遺る。
9 142	C-8	柱穴	中世		
9 143	C-8	土器	中世		
9 144	C-9	土器	中世		
9 145	C-9	土壇	960P-Ⅱ	土] 皿、 中] 青磁(緑花田・網)、 白磁皿、 銅] 鏡、 漆] 舞台碗、 漆、 他] 土器類、 石製鉢(鉢)、 土壇(不明)、	
9 146	C-8	井戸	960P-Ⅱ	土] 皿、 漆] 陶磁器、 中] 白磁皿、 青磁六角杯・碗?、 漆鉢、 銅] 磁鉢、 漆] 杯、 瓦、 磁、 他] 木製品 漆器、 磁物遺体、	古代より遺る。
9 147	C-8	土壇	960P-Ⅱ	土] 皿、 銅] 磁鉢、 瓦物] 皿、 漆] 器、 他] 土器類(磁)、 磁物遺体、	
9 148	C-9	柱穴	中世		
9 149	C-9	柱穴	960P-Ⅱ	土] 土器類、 中] 白磁皿、 青磁鉢、 銅] 鏡、	自然あり。
9 150	C-8	土壇	960P	土] 皿、 他] 土器類(磁? 古瀬戸)、	
9 151	C-8	土器	960P	土] 皿、 銅] 磁鉢、 漆] 漆碗?、 磁磁器、	
9 152	C-9	土壇	中世	漆] 器、	
9 153	C-8	土器	中世		
9 154	C-8	土器	960P-Ⅱ	土] 皿、 中] 青磁皿、 銅] 鏡、 他] 瓦製品(7C7Dコ)、	
9 155	C-8	土壇	960P-Ⅱ	土] 皿、 漆] 古瀬戸深鉢、 銅] 磁鉢、 漆、	
9 156	C-9	土器	960P	土] 皿、 漆] 器、	
9 157	C-9	土壇	中世		
9 158	C-9	柱穴	960P	土] 皿、	
9 159	C-8	土壇	960P	漆] 器、 漆] 杯、	
9 160	C-8	土壇	中世	他] 土器類(磁?)、	
9 161	C-8	土壇	中世		
9 162	C-9	土壇	中世		
9 163	C-9	柱穴	960P	土] 皿、 他] 土器類(磁? 古瀬戸)、	
9 164	C-9	土壇	960P-Ⅱ	土] 皿、 他] 土器類(磁?)、	
9 165	C-9	井戸	960P	土] 皿、 漆] 陶磁(六角)、 中] 青磁碗、 銅] 鏡、 漆鉢、 漆] 杯?、 瓦、 他] 金属(不明)、 磁物遺体、	
9 166	C-8	井戸	960P-Ⅱ	土] 皿、 漆] 古瀬戸深鉢、 瓦物類、 漆陶水皿、 天目(古瀬戸?)、 中] 青磁碗、 白磁皿・軟磁器、 銅] 器、 瓦、 漆鉢、 漆] 高杯・杯、 鉢、 瓦、 他] 土器類(舞台・皿・碗)、 木製鉢・漆器、 石製鉢(7C7Dコ)、 磁物遺体、	
9 167	C-8	土壇	960P	土] 皿、 漆] 器、	
9 168	C-8	井戸	960P	中] 青磁碗、 銅] 磁鉢、 漆] 杯碗、 漆、 鉢、 他] 土器類(漆? 古代・古瀬戸)、 木製品 漆物、 瓦類、 漆壇(土壇?)、	自然あり。
9 169	C7-8	土壇	960P	土] 皿、 漆] 天目(大瀬戸)、 中] 青磁碗・緑花田・皿、 銅] 鏡、 漆鉢、 他] 木製品(漆鉢)、 石製鉢(鉢)、 漆壇(不明)、	本層が遺る。
9 170	C-8	土壇	960P-Ⅱ	土] 皿、 漆] 中] 青磁碗、 銅] 鏡、 漆] 器、	
9 171	C-7	土壇	960P	土] 皿、 瓦製(長柄?)、 中] 白磁碗状皿、 漆付皿、 青磁鉢、 漆] 漆物土(磁?)、 銅] 小鏡、 他] 金属(釘)、 磁物遺体、	
9 172	C-7	土壇	960P	土] 皿、 漆] 器、	
9 173A	C-7	井戸	960P	土] 皿、	
9 173B	C-7	土壇	中世		
9 175	C-7	井戸	960P	漆] 器、	
9 176	C-7	土壇	960P-Ⅱ	土] 皿、 漆] 器、	
9 177	C-7	土壇	960P-Ⅱ	土] 皿、 漆] 器、	
9 178	C-7	土壇	960P-Ⅱ	中] 青磁碗(裏文)、 漆] 杯、	
9 179	C-7	土壇	960P	漆] 漆物土(磁?)、	
9 180	C7-8-9	溝	960P-Ⅱ	土] 皿、 漆] 古瀬戸深鉢、 天目? 漆物類、 中] 青磁小鉢・皿、 白磁皿・軟磁器、 銅] 鏡、 漆鉢、 漆] 杯、 瓦?、 瓦、 他] 土器類(磁杯・磁鉢・碗)、 木製品 漆器、	9 180は同一の位置溝から溝縁部は埋土を掘り出す。
9 181	C-8	柱穴	960P-Ⅱ	土] 皿、 瓦製(磁?)、 銅] 鏡、	
9 182	C-8	柱穴	中世		
9 183	C-8	柱穴	960P-Ⅱ	土] 皿、 他] 土器類(磁?)、	
9 184	C-8	柱穴	960P	土] 皿、	
9 185	C-8	柱穴	中世		
9 186	C-8	柱穴	960P	土] 皿、 中] 白磁皿、	
9 187	C-8	柱穴	中世	他] 磁物遺体、	
9 188	C-8	土壇	960P	土] 皿、 漆] 天目?、 漆] 杯?、	
9 189	C-8	土壇	960P	土] 皿、 漆] 杯、	
9 190	C-8	土壇	960P	土] 瓦製(長柄?)、 中] 青磁碗、	
9 191	C-8	土壇	960P		
9 192	C-8	土壇	中世		
9 193	C-9	土壇	中世		
9 194	C-9	土壇	中世		
9 195	C-8	柱穴	中世		
9 196	C-8	柱穴	中世		
9 197	C-8	柱穴	中世		
9 198	C-8	柱穴	中世		
9 199	C-8	柱穴	中世	他] 土器類(磁?)、	
9 200	C-8	土壇	960P	漆] 器、 他] 土器類(磁?)、	
9 201	C-8	柱穴	960P	土] 皿、 漆] 器類、	
9 202	C-8	柱穴	中世		
9 203	C-9	柱穴	960P	土] 皿、	
9 204	C-8	土壇	中世		
9 205	C-8	土壇	中世		
9 206	C-9	土壇	中世		
9 207	C-8	柱穴	中世		
9 208	C-8	土壇	960P	漆] 器、	
9 212	C-8	土壇	960P	土] 皿(13C)、 漆] 古瀬戸深鉢、 漆物類、 漆] 器、 他] 土器類(磁)、	9 944/井戸を参照。
9 214	C-8	井戸	中世	他] 土器類(磁?)、	

遺構番号	グリッド	遺構種類	跡 地	主要遺物	備 考
10 1031	C 30	土坑	古墳		
10 1032	C 3-4	石垣遺構	90C-170E 170E	土]瓦、陶]磁器、灰陶器、漆器、人。中]染付小皿、青磁碗、陶]瓦、瓦]瓦(平)、陶]埴輪、甕。他]弥生土器 鉢?、石製品(バンドコ・埴輪)、新平瓦・丸瓦・平瓦。	遺物は 90Cが少し、
10 1033	B-C 3-4	土坑(古墳)	170E	陶]瓦、瓦]瓦(平)・新平・丸・平、青 新丸、新平・丸・平。	
10 1035	C 1	土坑	90B-90E	土]瓦、陶]磁器、中]青磁碗。	
10 1036	B-C 4	竈跡土坑	170E-170E	土]瓦、土埴、埴輪器、伊]瓦、陶器(初期)、漆]灰陶(皿・鉢)、埴輪器?天埴、陶]瓦、中]染付碗、陶]瓦(粘土土)、小皿、埴輪小口皿、赤陶平埴(新形)、漆器、伊]瓦?埴輪器、陶]瓦(平・丸)・170E・170C、瓦]瓦(丸・平)、赤(丸)、陶]瓦、他]木製品(漆器・下駄・切込・籠・筒・蓋・樽)、石製品(バンドコ・碇石・埴丸器)、金属(銅・漆口)。	10 1000・1000E同の古道具、伊]瓦器 90B-30Eの中心。
10 1037	C 4	土坑	90E-170E	土]瓦、伊]瓦、瓦(埴輪器)、漆]灰陶、中]東洋陶器、染付器、陶]瓦、瓦]瓦(丸・平)、赤(丸)、埴]瓦、他]瓦製品(石埴器)。	
10 1038	C 4	土坑	170E	土]瓦、伊]白磁小皿(鉢状)、陶]磁器(170C)、瓦]瓦(平)。	
10 1040	C 1	柱穴	1-160E	土]瓦、陶]灰陶平埴 蓋蓋あり、中]青磁碗、陶]瓦、漆器、埴]瓦。	
10 1041	C 1	井戸	90B-90E	土]瓦、陶]灰陶器、中]青磁碗、陶]瓦。	
10 1043	C 1	柱穴跡	90C	土]瓦。	
10 1048	B-C 6	石垣跡(石埴器)	古墳	伊]瓦、中]白磁磁器皿、陶]瓦、埴]瓦、他]土製器。	
10 1048	D 7	土坑	古墳	他]土製器?	3層-1段。
10 1050	C 30	土埴	中世		
10 1051	C 5	土埴	90E	陶]大塚原人(漆器)、中]青磁小皿・鉢、染付皿、赤]漆器平埴器、陶]瓦。	
10 1052	C 5	土埴	170E-170E	土]瓦、陶]磁器碗、陶]磁器(170E)、甕。	
10 1056	C 1	土坑	90E	土]瓦、陶]灰土(大塚原)、古瀬戸灰陶平埴、中]白磁磁器皿、赤和土、染付器、赤]漆器平埴器、陶]瓦、漆、磁器、他]土製器(小皿?名物)、石製品(バンドコ・蓋蓋(平))。	出土 焼土多量に混じる。
10 1057	A-B-C 10-1	溝	90E-170E	土]瓦、陶]灰土(大塚原)、灰陶器、中]白磁磁器皿、青磁器(磁器皿)、染付器、陶]瓦、磁器、埴]瓦、他]土製器(青 古樽)、木製品(漆器・埴・柄杓・筒物)、石製品(鉢)、金属(古銅)。	
10 1059	C 1	土埴	90C	土]瓦。	
10 1059	C 1	土埴	90E	土]瓦、中]染付器。	
10 1061	C 2	伊埴	90E	土]瓦、陶]磁器。	
10 1062	B 5	井戸	90E-170E	土]瓦、陶]瓦。	石垣井戸、埴器以下層美山内土。
10 1063	C 1	柱穴	中世		遺跡に数枚石壁石あり。
10 1064	C 1	土埴	90C		
10 1065	C 4	溝	90E	土]瓦、中]白磁磁器皿、染付器、陶]瓦。	
10 1066	C 6	土埴	中世		
10 1068	B-C 10	溝	90E	土]瓦、陶]瓦?、灰陶器、中]染付器、陶]瓦、磁器。	
10 1069	C 30	土埴	中世		
10 1070	C 1	土埴	90E	土]瓦、中]染付器、陶]瓦。	
10 1071	C 1	土埴	90E	陶]灰陶(磁器皿)、陶]磁器。	
10 1072	C 1	土埴	90C	陶]瓦。	
10 1073	C 4	柱穴	中世		
10 1074	B 2	土埴	90C-90E	陶]瓦。	出土 焼土多量に混じる。
10 1075	B 1	土埴	90E? 7	土]瓦、陶]瓦。	
10 1076	C 4	土埴	中]白磁磁器皿、青磁(磁器皿?)。		
10 1078	C 2	柱穴	90E	土]瓦、陶]灰陶器。	白磁・灰白土埴石あり。
10 1079	C 5	伊埴	中世		出土 焼土多量に混じる。
10 1080	C 30	土埴	90B-90E	土]瓦、陶]灰陶器、他]石製品(鉢)。	
10 1081	C 5	土埴	中世		
10 1082	C 4-5	土坑	90C	土]瓦、陶]瓦(皿・平埴)、中]赤陶磁器青磁碗、染付器、陶]瓦、甕、赤漆灰器、漆器。	
10 1084	C 1	土埴	中世	土]瓦、陶]瓦。	
10 1085	C 30	土埴	中世		
10 1086	C 30	土埴	中世		
10 1087	C 1	土埴	90C		
10 1088	C 30	土埴	中世		出土 焼土多量に混じる。
10 1089	C 1	土埴	90E?	土]瓦、陶]磁器。	
10 1090	C 4-5	土坑	90E-170E	土]瓦、鉢?、甕]灰陶器、中]青磁碗、唐]瓦(粘土土)、陶]瓦、磁器。	遺物はほとんど、
10 1091	C 5	溝	90E	土]瓦、陶]瓦。	
10 1092	C 5	土埴	90E	土]瓦、陶]瓦、埴]瓦。	
10 1094	C 2	土埴	中世		
10 1095	C 2	土埴	90B-90E	土]瓦、陶]瓦(鉢)。	
10 1097	C 3	土埴	中世		
10 1098	C 1-2	土埴	90E-90E	土]瓦。	
10 1099	C 1	礎石	中世		
10 1100	C 1	土埴	中世		遺跡に礎石あり。
10 1101	C 1	土埴	90E	土]瓦、中]青磁碗(磁器皿)、赤]漆器(赤粘土)、陶]瓦。	
10 1102	C 1	土埴	古墳		
10 1103	C 1	土埴	中世		
10 1104	C 1	土埴	中世		
10 1105	C 1	土埴	中世	土]瓦、瓦製天埴、漆]灰陶器の埴器、中]白磁磁器皿、他]金属(不明)。	
10 1106	C 1	土埴	中世		
10 1107	C 1-2	土埴	中世		
10 1108	C 1	土埴	中世		
10 1109	C 1	土埴	中世	陶]瓦。	
10 1110	C 30	土埴	中世		
10 1111	C 30	土埴	90E	土]瓦、中]青磁碗。	
10 1112	C 1	土埴	中世		
10 1113	B 2	井戸	古墳		10 100E同。
10 1114	B-C 10	土埴	中世		
10 1116	B-C 1-2	井戸	90E	陶]瓦、甕、陶]瓦、他]石製品(碇石)。	
10 1118	C 1	柱穴	90E	土]瓦、瓦製天埴?、陶]瓦。	
10 1119	B 1	柱穴	中世		
10 1117	B 1	柱穴	90E	陶]天埴(大塚原)、陶]瓦、陶]瓦?。	
10 1118	B 1	柱穴	中世		
10 1120	C 1	土埴	90E-170E	土]瓦、陶]瓦、磁器、他]土製器(甕)。	
10 1121	C 2	土埴	90E	土]瓦。	
10 1122	C 2	土埴	90E	陶]天埴?、中]染付器、陶]磁器。	
10 1124	C 3	柱穴	90E	土]瓦、陶]瓦。	遺跡に礎石あり。

遺構番号	グリップ	遺構種類	持 造	主要遺物	備 考
10 1125	C 1	土溝	中世		
10 1126	C 1	土溝	中世		
10 1127	跡-C 1	土溝	中世		
10 1128	C 1	柱穴	16C	土) 瓦。	
10 1129A	C 1	土溝	900前-末	土) 瓦。	
10 1132	C 1	柱穴群	中世	土) 瓦。 焼) 瓦。	1層-1段。
10 1133	C 1	柱穴	900前-後	土) 瓦。 焼) 瓦類類了。 他) 木製品 木榫。	
10 1134	C 1	柱穴	900前	土) 瓦。 焼) 瓦。	
10 1135	C 2	土溝	900前-後	土) 瓦。 中) 黄磁碗。 漆付皿。 白磁碗(漆器)。 他) 木製品(漆器)。 金属(毛錐金)。	
10 1136	C 10-1	土溝	中世		
10 1137	C 1	砂利敷	中世		
10 1138	C 3	土溝	1908-1909	土) 瓦類(角次鉢)。 漆。 漆) 白磁戸物物品。 漆鉢。 灰桶平皿。 焼) 瓦。 他) 金属 不明。	土葬跡入口付近に。 跡大半。
10 1139	C 3	柱穴	中世	土) 瓦。	
10 1140	C 3	柱穴	16C	土) 瓦。	
10 1141	C 3	柱穴	900前-後	土) 瓦。 焼) 瓦類類。 焼) 瓦。	
10 1142	C 5	土溝	中世		土葬跡や灰土。 新台石古銭あり。
10 1143	C 4	土溝	900前-中	土) 瓦。 焼) 瓦類。 漆。	
10 1144	C 1	土溝	中世		
10 1145	B 1	土溝	中世		
10 1146	C 1	柱穴	900前	土) 瓦。 中) 黄磁碗(埋没品?)。 土) 瓦。 焼) 瓦類・漆物品。 中) 黄磁皿。 焼) 瓦。 漆鉢。 漆) 瓦。 他) 石製仏 空風輪。	
10 1147	B-C 2	溝	900前-後		
10 1148	C 4	土溝	中世		
10 1149	C 4	柱穴	中世		
10 1150	C 4-4-5	柱穴	1908-1909	土) 瓦。	
10 1151	C 4-5	土溝	13C	焼) 瓦 一。	
10 1152	C 4	土溝	13C	土) 瓦(13C?)。 焼) 瓦 一 7。	
10 1153	C 4	柱穴	中世		
10 1154	C 4	柱穴	中世		
10 1155	C 4	土溝	中世		
10 1157	C 4	土溝	中世		
10 1158	C 4	土溝	中世		
10 1159	C 4	土溝	中世		
10 1160	C 4	柱穴	中世		
10 1161	C 4	柱穴	中世	焼) 瓦類。	
10 1162	C 4	柱穴	中世		
10 1163	C 1	柱穴	900前	土) 瓦。 焼) 瓦類類類類。 焼) 瓦。	
10 1164	C 1	柱穴	中世	中) 黄磁碗。 焼) 瓦。	
10 1165	C 1	土溝	16C	土) 瓦。	
10 1166	C 1	柱穴	中世		
10 1167	C 1	土溝	中世		
10 1169	C 4	柱穴	900前-中	土) 瓦。 焼) 漆鉢。	
10 1170	C 1	柱穴	16C	土) 瓦。	
10 1171	C 1	柱穴	中世		
10 1172	C 1	土溝	16C	土) 瓦。	
10 1173	C 1	柱穴	900前-後	土) 瓦。	
10 1174	C 1	土溝	900前	焼) 瓦。	
10 1175	C 1	土溝	900前-後	土) 瓦。 焼) 漆鉢。	
10 1176	C 2	柱穴	中世		付着あり。
10 1177	C 2	土溝	中世		
10 1178	C 1	柱穴	中世		
10 1180	C 4	土溝	16C	土) 瓦。 焼) 瓦。	
10 1181	C 4	土溝	16C-後	土) 瓦。	
10 1182	C 4	土溝	中世		
10 1183	C 1	柱穴	16C	土) 瓦。	河原石礎石あり。
10 1184	C 1	柱穴	中世		
10 1185	C 1	柱穴	中世	焼) 瓦。	河原石製石礎石あり。
10 1186	C 2	柱穴	中世		
10 1189	C 4	土溝	900前	土) 瓦。 中) 黄磁碗。 他) 土葬跡(骨)。	
10 1190	C 5	柱穴	中世		
10 1191	C 5	柱穴	16C	土) 瓦。	
10 1192	C 4	柱穴	中世		
10 1193	C 1	柱穴	中世		河原石製石礎石あり。
10 1194	C 1	柱穴	16C	土) 瓦。	
10 1195	C 1	土溝	中世		
10 1196	C 1	土溝	中世		
10 1197	C 1	土溝	中世		
10 1198	C 1	土溝	900前	焼) 瓦。 焼) 漆鉢。	
10 1199	C 10	土溝	中世	土) 瓦。 中) 黄磁碗。 焼) 瓦。 骨?。 焼) 瓦。 他) 土葬跡(古墳-古代?)。 木製品 漆器。	
10 1200	C 6	土溝	中世		
10 1201	C 6	柱穴	中世		
10 1202	C 6	土溝	中世		
10 1203	C 6	土溝	16C	土) 瓦。 他) 土葬跡。	
10 1205	C 1	柱穴	中世		
10 1206	C 1-10	井戸	900前-中	焼) 白磁碗類物品。	
10 1207	C 1-10	土溝	1500	土) 瓦。 中) 黄磁碗。 焼) 瓦。 漆) 瓦。	
10 1208	C 2	井戸	中世		
10 1209	C 1-2	井戸	中世		
10 1210	C 1-2	井戸	中世		
10 1212	C 1	井戸	900前	土) 瓦。 中) 黄磁碗。 焼) 瓦類。 漆。 一 1 段。 他) 土葬跡。	
10 1213	C 10	土溝	900前-末	土) 瓦。 焼) 瓦。 焼) 瓦類。 漆置 瓦桶。 一 1 段。 他) 土葬跡。	
10 1214	C 1	柱穴	中世		
10 1215	C 6	土溝	中世		
10 1216	B 5	土溝	中世		
10 1217	C 5	土溝	中世		
10 1218	C 5	土溝	中世		
10 1219	C 5	土溝	900前-後	土) 瓦(13C大?)。 漆) 灰物品。 中) 白磁平?。	
10 1220	C 5	土溝	中世		

遺構番号	グリッド	遺構種類	時 期	主要遺物	備 考
10 1221	C 6	土溝	16C	土	
10 1222	C 6	柱穴	中世		
10 1223	C 6	土溝	中世		
10 1224	C 6	土溝	中世		
10 1225	C 6	土溝	中世		
10 1226	B 10	柱穴	中世		
10 1227	C 1	柱穴	中世		
10 1228	C 1	土溝	中世		
10 1229	C 1	柱穴	中世		
10 1230	C 6	土溝	中世		
10 1231	B 6	土溝	中世		
10 1232	B 6	土溝	中世		
10 1233	B 6	土溝	中世		
10 1234	B 6	土溝	中世		
10 1235	B 6	土溝	中世		
10 1236	C 4	井戸	1508~1609	土】瓦製風炉?、土小、	風炉?類で否定。
10 1237	C 1	土溝	中世		
10 1238	C 1	土溝	中世		
10 1239	C 1	井戸	→16C	土】青磁碗(13C)、他】土鉄器(土?古溝)、	
10 1240	C 1	土溝	中世		
10 1241	C 1	土溝	中世		
10 1242	C 1	土溝	968~一末	土】土、	
10 1243	C 10	柱穴	968~一末	土】土、	
10 1244	C 10	土溝	中世		
10 1245	C 10	土溝	1609	土】土、土鉄器、漆?灰、	
10 1246	C 10	土溝	中世		
10 1247	C 1	土溝	中世		
10 1248	C 6	土溝	中世		
10 1249	C 6	柱穴	968~中	土】土、漆?天目(大層粉)、土鉄器、漆?灰、	
10 1250	C 6	柱穴	中世		
10 1251	C 6	土溝	16C	土】土、土鉄器?、	
10 1252	C 1	土溝	中世		
10 1253	C 1	土溝	中世	土鉄器、	
10 1254	C 2	土溝	中世	土鉄器(バンドコ)、	
10 1255	C 1	土溝	中世		
10 1256	C 1	柱穴	16C	土】土、漆?天目、他】土鉄器(土?丸煎)、	土中粒散乱。
10 1257	C 1	土溝	16C	土鉄器、	
10 1258	C 1	土溝	中世		
10 1259	C 1	土溝	中世		
10 1260	C 1	土溝	中世		
10 1261	C 1	土溝	中世		
10 1262	C 1	土溝	中世		
10 1263	B 5	土溝	中世		
10 1264	B 5	土溝	中世		
10 1265	B 5~6	土溝	中世		
10 1266	C 1	土溝	中世		
10 1267	C 1	土溝	16C	土】青磁碗、	
10 1268	C 1	土溝	16C	土】土、土鉄器、陶器、	
10 1269	C 1	土溝	中世		
10 1270	C 1	土溝	中世		
10 1271	C 1- 2	土溝	1609	土】土、漆?天目、中】青磁碗、土鉄器、漆?灰、他】木製品(漆器)、石製品(鏡)、銅造 風車、	
10 1272	C 5	土溝	中世		
10 1273	C 10	土溝	中世	土】土、漆?土、	
10 1274	C 10- 1	土溝	中世	中】青磁碗、	
10 1281	C 5~6	土溝	16C	土】土(13C)、漆?土鉄器、漆?土鉄器、	
10 1282	C 5	柱穴	他】土鉄器(土溝?)、	13C土鉄器混入。	
10 1283	C 6	土溝	968~一末	土】土(13C)、漆?土溝戸小、中】染付皿、青磁(土鉄器)、土鉄器、漆?土鉄器?、	13C土鉄器混入。
10 1284	C 1	土溝	968~一末	土】土、漆?土、	
10 1285	C 1	井戸	968~一末	土】土、漆?土鉄器、他、他】土鉄器(土溝?古溝)、	
10 1286	C 1- 2	井戸	968~中	土】土鉄器、瓦製方形火鉢・土(13C、16C)、漆?土鉄器、天目、古瀬戸鉄鉢、中】青磁碗(土鉄器)、白磁散器小皿、土鉄器、漆?土、漆?灰、漆?土鉄器(土鉄器?古溝)、木製 風車(土鉄器・土鉄器)、土鉄(土鉄器)、	
10 1288	C 1	溝	968~一末	土】土、	
10 1289	C 1	土溝	968~一末	土】土、	
10 1291	C 10	土溝	中世		
10 1292	C 1	柱穴	中世		
10 1296	C 10	柱穴	1609	土】土、漆?土鉄器、漆?土鉄器、	柱根あり。
10 1297	B 1	柱穴	中世		漆器に埋石あり。
10 1298	B 1	土溝	中世		
10 1299	C 5	土溝	中世		
10 1300	B 6	土溝	中世		
10 1301	C 5	土溝	中世		
10 1302	C 5	土溝	中世		
10 1303	B 10	柱穴	中世		
10 1304	B 1	柱穴	中世		柱根あり。
10 1305	B 1	土溝	中世		
10 1307	C 3	土溝	中世		
10 1308	C 1	土溝	中世		
10 1309	C 1	土溝	中世		
10 1311	B- C 1	土溝	中世		
10 1312	B 1	土溝	中世		
10 1313	C 10- 1	土溝	中世		
10 1314	C 10	土溝	中世		
10 1315	C 10	土溝	中世		
10 1316	C 10	土溝	中世		
10 1317	C 10	土溝	中世		
10 1318	C 1	土溝	中世		

遺構番号	グリッド	遺構種類	時 期	主 要 遺 物	備 考
10_1310	C-1	土筑	中世		
10_1321	C-1	土筑	中世		
10_1322	C-1	土筑	中世		
10_1323	C-1	土筑	中世		
10_1324	B-1	土筑	900年	土]器。	
10_1326	C-1	土筑	9K	土]器、 織]器、 他]土器類(横)。	
10_1327	C-1	土筑	中世		
10_1328	C-1	土筑	中世		
10_1329	C-1	土筑	中世		
10_1330	C-1	土筑	中世	織]器。	
10_1331	C-1	土筑	9K	土]器。	
10_1332	C-1	土筑	900年	織]器類(7、8、小形、他]土器類(横)点検)。	
10_1335	C-1	土筑	中世	中]陶磁類。	
10_1336	C-30	土筑	900年	土]器。	
10_1338	C-1	土筑	900年-中	土]器、 織]器類(横)、 瓦葺平版、 中]白磁皿、 青磁皿、 織]器、 漆]器、 他]土器類(横)点検)。	古代以前まで遡る。
10_1339A	C-4	土筑	中世		
10_1340	C-2	井戸	9K	織]器、 他]木製品(漆器、石製品(丸石)、土製品(扁平土製品)。	
10_1403	C-3	土筑	9K	土]器、 織]器類。	
10_1444A	C-30	土筑	中世		
10_1444B	C-1	土筑	中世		
10_1445A	C-30	土筑	9K	土]器。	
10_1445B	C-2	土積7層塔?	中世		
10_1446	C-30	柱穴	900年-中	織]器類。	
10_1447	C-30	土筑	中世		
10_1448	C-1	土筑	中世		
10_1449	C-1	土筑	中世		
10_1450	C-1	土筑	中世		
10_1451	C-1	土筑	中世		
10_1452	C-1	柱穴	中世		
10_1453	C-1	柱穴	中世		
10_1454	C-1	土筑	中世		
10_1455	C-1	柱穴	中世		
10_1456	C-1	溝	中世		
10_1457	C-4	柱穴	中世		
10_1460	B-4	土筑	中世		
10_1461	C-1	土筑	中世		
10_1462	C-1	土筑	中世		
10_1463	C-1	土筑	中世		
10_1464	C-1	土筑	中世		
10_1465	C-1	柱穴	中世		
10_1467	B-30	柱穴	古代		遺跡に礎石あり。
10_1500	C-4	石砌	1700~1800	土]器、 陶磁器、 伊]織、 漆、 青磁大皿、 磁(官焼)、 中]白磁碗皿、 織]器類、 青磁鉢、 磁器皿、 漆、 瓦葺平版、 織]器、 漆]器類(17C-18C)、 瓦]瓦(丸・平)、 漆(丸)、 他]石製品(和南石臼、 漆製紅・黒、 動物産物(漆)。	
10_1501	C-5	石敷	1700	土]器、 織]器類、 瓦]瓦(丸・平)、 漆(平)。	
10_1502	C-3、4	土筑	1800年-?	土]器、 織]器類、 漆]器類、 瓦]瓦。	
10_1500B	B-C-4	溝	古代	土]器、 織]器類、 漆]器類、 瓦]瓦(磁器、 瓦]瓦葺平版)。	
10_1501	C-3	柱穴	古代		
10_1502	C-3	柱穴	古代		
10_1503	C-3	柱穴	古代		
10_1504	C-3	柱穴	古代		
10_1505	C-3	柱穴	古代		
10_1507	C-6	土筑	古墳-古代	土]器、 他]植物産物。	中世土器類も遺る。
10_1508	C-5、6	柱穴	古代		
10_1509	C-5	柱穴	古代		
10_1510	C-3	柱穴	古代		
10_1512	B-C-3	土筑	900年	土]器(1X大?)、 中]陶磁類、 織]器、 漆(「7」印)。	「7」印は13C-14C、 13-14期共通。
10_1513	C-3	柱穴	古代		
10_1515	C-6	土積埋没遺構	1X	土]器、 織]器。	
10_1520	C-6	土筑	9K	土]器、 織]器。	
10_1527	C-6	土筑	900年-中	土]器、 織]器類。	土器類は1500~1600。
10_1528	C-6	土筑	中世	織]器? 他]土器類(古墳)。	
10_1529	C-6	土筑	9K	土]器、 織]器類、 他]土器類。	
10_1530	C-6	土筑	900年-中	土]器。	土器類は15C-16C
10_1531	C-6	土筑	900年-中	土]器、 織]器類、 漆]器類、 他]土器類。	漆器類は厚層を削ぐ。
10_1532	C-6	土筑	900年	土]器、 織]器、 漆]器。	
10_1533	C-6、7	土筑	900年-末	土]器、 織]器類、 漆]器。	土器類から出土済。
10_1534	C-6、7	土筑	中世		
10_1535	C-7	土筑	中世		
10_1536	C-7	土筑	900年	土]器、 他]石製品(礎石)。	
10_1537A	C-1、2	溝	中世		
10_1537B	C-3	土筑	900年-末	織]器類、 漆、 織]器?。	
10_1539	C-30	柱穴	古代		
10_1541	C-30	柱穴	古代		
10_1546	C-10、1、2	溝	古墳	他]土器類(横・横)、 石製品(円錐)。	
10_1555	C-30	井戸	古墳	他]土器類(横・横・横)、 植物産物。	
10_1561	C-6、7	溝	古墳		
10_1562	C-6、7	溝	古墳		
10_1563	C-7	溝	古墳		
10_1564	C-6	溝	古墳		
10_1565	C-30	石砌	中世		
10_1566	C-30	石砌	中世		

附章 自然科学分析

分析の概要

自然科学分析は、保存処理とともに、平成 19年度に(株)吉田生物研究所に委託し、その成果について報告文を得た。とくに漆器の研究において、塗膜分析は、形態からだけでは分からない製作技法などを明らかにする上で欠かす事の出来ないものであり、蛍光X線分析装置および光学顕微鏡を使用し実施した。

塗膜分析を行った漆器椀類は、16世紀後半～17世紀後葉にかけての時期のもので、16世紀代が13点、16世紀～17世紀が1点、17世紀代が6点である。16世紀代の漆器の上塗色は、内外とも黒色で赤色にて漆絵を描くものが9点、外黒色内赤色が3点、内外とも赤色が1点である。器種は、皿が3点、椀が11点である。17世紀代の漆器の上塗色は、外黒色内赤色が4点、内外とも赤と黒が1点ずつである。器種は椀・盃・蓋・腰高である。中世・近世漆器の製作技法の違いを明かにすべく分析を実施した。遺構としては、溝もしくはゴミ廃棄土坑からの出土である。

使用顔料の分析は、漆絵の使用色を目視で赤、黒、黄、黄土、金、銀とした資料の実態と、その違いを明かにする目的で実施した。

漆器以外の木製品は、保存処理と同時に、樹種同定を実施した。特に木簡と将棋の駒など特殊品を中心に実施した。これらはすべて17世紀代のもので、ゴミ廃棄土坑からの出土である。

(本多)

福井城跡出土木製品の樹種同定

(株) 吉田生物研究所

1 試料

試料は福井県福井城跡から出土した櫛 2点、漆塗櫛 20点、木簡 4点、遊戯具 4点、雑具 1点の合計 31点である。

2 観察方法

剃刀で木口（横断面）、柁目（放射断面）、板目（接線断面）の各切片を採取し、永久プレパラートを作製した。このプレパラートを顕微鏡で観察して同定した。

3 結果

樹種同定結果（針葉樹 3種、広葉樹 7種）の表と顕微鏡写真を示し、以下に各種の主な解剖学的特徴を記す。

1) イチイ科カヤ属カヤ (*Torreya nucifera* Sieb et Zucc)

(遺物 Nb 33)

(写真 Nb 33)

木口では仮道管を持ち、早材から晩材への移行は緩やかであった。晩材部は狭く年輪界は比較的不明瞭である。軸方向柔細胞を欠く。柁目では放射組織の分野壁孔はヒノキ型で1分野に1〜4個ある。仮道管の壁には対になった螺旋肥厚が存在する。板目では放射組織はすべて単列であった。カヤは本州（中・南部）、四国、九州に分布する。

2) スギ科スギ属スギ *Cryptomeria japonica* D Don

(遺物 Nb 23 25 26 29)

(写真 Nb 23 25 26 29)

木口では仮道管を持ち、早材から晩材への移行はやや急であった。樹脂細胞は晩材部で接線方向に並んでいた。柁目では放射組織の分野壁孔は典型的なスギ型で1分野に1〜3個

ある。板目では放射組織はすべて単列であった。樹脂細胞の末端壁はおおむね偏平である。スギは本州、四国、九州の主として太平洋側に分布する。

3) ヒノキ科アスナロ属 (*Thujaopsis* sp.)

(遺物 Nb 24 30 32)

(写真 Nb 24 30 32)

木口では仮道管を持ち、早材から晩材への移行は緩やかであった。樹脂細胞は晩材部に散在または接線配列である。柾目では放射組織の分野壁孔はヒノキ型からややスギ型で 1 分野に 2-4個ある。板目では放射組織はすべて単列であった。数珠状末端壁を持つ樹脂細胞がある。アスナロ属にはアスナロ(ヒバ、アテ)とヒノキアスナロ(ヒバ)があるが顕微鏡下では識別困難である。アスナロ属は本州、四国、九州に分布する。

4) クルミ科クルミ属オニグルミ (*Juglans mandshurica* Maxim subsp *Sieboldiana* Kitamura)

(遺物 Nb 18)

(写真 Nb 18)

散孔材である。木口では比較的大型の道管(〜350 μm)が散在し、晩材部で径を減じる傾向にある。軸方向柔細胞は周囲状、および 1細胞幅の接線状あるいは網状柔組織である。柾目では道管は単穿孔と側壁に交互壁孔を有する。放射組織はすべて平伏細胞からなり同性である。板目では放射組織は 1-4細胞列、高さ〜600 μmであった。オニグルミは北海道、本州、四国、九州に分布する。

5) カバノキ科ハンノキ属 (*Ainus* sp.)

(遺物 Nb 6)

(写真 Nb 6)

散孔材である。木口では中庸ないしやや小さい道管(〜90 μm)が 2-数個半径方向に放射複合管孔をなして平等に分布する。軸方向柔組織は単接線状柔組織を形成している。放射組織は多数の単列放射組織と幅の広い放射組織がある。柾目では道管は階段穿孔と小型で円形の対列壁孔を有する。放射組織はおおむね平伏細胞からなるが、ときに上下縁辺に方形細胞が現れる。板目では多数の単列放射組織(1-30細胞高)と単列放射組織が集まっ

てできた集合型の広放射組織がある。ハンノキ属はハンノキ、ミヤマハンノキ、ケヤマハンノキ等があり、北海道、本州、四国、九州に分布する。

6) ブナ科ブナ属 (*Fagus* sp)

(遺物 Nb 1-5 7-10 14 15 19 21 22 28)

(写真 Nb 1-5 7-10 14 15 19 21 22 28)

散孔材である。木口ではやや小さい道管(〜110 μm)がほぼ平等に散在する。年輪の内側から外側に向かって大きさおよび数の減少が見られる配列をする。放射組織には単列のもの、2-3列のもの、非常に列数の広いものがある。柾目では道管は単穿孔と階段穿孔を持ち、内部には充填物(チロース)が見られる。放射組織は大体平伏細胞からなり同性である。道管放射組織間壁孔には大型のレンズ状の壁孔が存在する。板目では放射組織は単列、2-3列、広放射組織の3種類がある。広放射組織は肉眼でも1-3mmの高さを持った褐色の紡錘形の斑点としてはっきりと見られる。ブナ属はブナ、イヌブナがあり、北海道南部、本州、四国、九州に分布する。

7) ニレ科ケヤキ属ケヤキ (*Zelkova serrata* Makino)

(遺物 Nb 16 17)

(写真 Nb 16 17)

環孔材である。木口ではおおむね円形で単独の大道管(〜270 μm)が1列で孔圏部を形成している。孔圏外では急に大きさを減じ、多角形の小道管が多数集まって円形、接線状あるいは斜線状の集団管孔を形成している。軸方向柔細胞は孔圏部では道管を鞘状に取り囲み、さらに接線方向に連続している(イニシアル柔組織)。放射組織は1-数列で多数の筋として見られる。柾目では大道管は単穿孔と側壁に交互壁孔を有する。小道管はさらに螺旋肥厚も持つ。放射組織は平伏細胞と上下縁辺の方形細胞からなり異性である。方形細胞はしばしば大型のものがある。板目では放射組織は少数の1-3列のものと大部分を占める6-7細胞列のほぼ大きさの様な紡錘形放射組織がある。紡錘形放射組織の上下端の細胞は、他の部分に比べ大型である。ケヤキは本州、四国、九州に分布する。

8) マンサク科イヌノキ属イヌノキ (*Distylium racemosum* Sieb. et Zucc.)

(遺物 Nb 27)

(写真 Nb 27)

散孔材である。木口ではやや小さい道管(〜50 μm)がおおむね単独で、大きさととも年輪全体を通じて変化なく平等に分布する。軸方向柔細胞は黒く接線方向に並び、ほぼ一定の間隔で規則的に配列している。放射組織は1〜2列のものが多数走っているのが見られる。柾目では道管は階段穿孔と内部に充填物(チロース)がある。軸方向には黒いすじの柔細胞ストランドが多数走っており、一部は提灯状の細胞になっている。放射組織は平伏と直立細胞からなり異性である。板目では放射組織は1〜2細胞列、高さ〜1mmで多数分布している。イヌノキは本州(関東以西)、四国、九州、琉球に分布する。

9) トチノキ科トチノキ属トチノキ (*Aesculus turbinata* Blume)

(遺物 Nb 13 20)

(写真 Nb 13 20)

散孔材である。木口ではやや小さい道管(〜80 μm)が単独あるいは2〜4個放射方向に接する複合管孔を構成する。道管の大きさ、分布数とも年輪中央部で大きく年輪界近辺ではやや小さくなる傾向がある。軸方向柔細胞は1〜3細胞の幅で年輪の一番外側(ターミナル状)に配列する。柾目では道管は単穿孔と側壁に交互壁孔、螺旋肥厚を有する。放射組織はすべて平伏細胞からなり同性である。道管放射組織間壁孔は六角形をした比較的大きな壁孔が密に詰まって篩状になっている(上下縁辺の1〜2列の柔細胞に限られる)。板目では放射組織は単列で大半が高さ〜300 μmとなっている。それらは比較的大きさが揃って階層状に規則正しく配列しており、肉眼では微細な縞模様(リップルマーク)として見られる。トチノキは北海道、本州、四国、九州に分布する。

10) エゴノキ科エゴノキ属 *Styrax* sp

(遺物 Nb 31)

(写真 Nb 31)

散孔材である。木口では道管(〜130 μm)が単独、あるいは放射状、小塊状に複合して多数分布している。軸方向柔細胞は接線状である。柾目では道管は階段穿孔を有する。放射組織は平伏と直立細胞からなり異性である。板目では放射組織は1〜4細胞列、高さ〜900 μmからなる。エゴノキ属はエゴノキ、ハクウンボク等があり、北海道、本州、四国、九州に分布する。

参考文献

- 島地 謙・伊東隆夫 「日本の遺跡出土木製品総覧」 雄山閣出版 (1988)
- 島地 謙・伊東隆夫 「図説木材組織」 地球社 (1982)
- 伊東隆夫 「日本産広葉樹材の解剖学的記載 一」 京都大学木質科学研究所 (1999)
- 北村四郎・村田 源 「原色日本植物図鑑木本編 一」 保育社 (1979)
- 深澤和三 「樹体の解剖」 海青社 (1997)
- 奈良国立文化財研究所 「奈良国立文化財研究所 史料第 27冊 木器集成図録 近畿古代篇」(1985)
- 奈良国立文化財研究所 「奈良国立文化財研究所 史料第 36冊 木器集成図録 近畿原始篇」(1993)

使用顕微鏡

Nikon

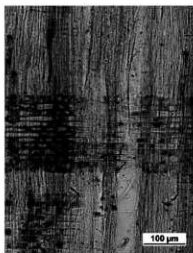
Nikon DS Fi1

福井県福井城跡出土木製品同定表

No	図版番号	遺構番号	品名	樹種
1	63 8	2 201	椀	ブナ科ブナ属
2	154 30	2 297	椀	ブナ科ブナ属
3	154 36	2 217	椀	ブナ科ブナ属
4	152 13	2 217	椀	ブナ科ブナ属
5	155 51	包含層	皿	ブナ科ブナ属
6	155 57	9 215	皿	カバノキ科ハンノキ属
7	152 12	9 222	椀	ブナ科ブナ属
8	151 1	包含層	椀	ブナ科ブナ属
9	154 28	10 1199	椀	ブナ科ブナ属
10	151 4	10 1286	椀	ブナ科ブナ属
13	152 11	3 118	椀	トチノキ科トチノキ属トチノキ
14	153 23	4 5034	椀	ブナ科ブナ属
15	151 3	9 128	椀	ブナ科ブナ属
16	155 50	3 010	皿	ニレ科ケヤキ属ケヤキ
17	70 125	4 401	端反椀	ニレ科ケヤキ属ケヤキ
18	71 133	包含層	盃	クルミ科クルミ属オニグルミ
19	64 14	10 1005	椀	ブナ科ブナ属
20	70 119	10 1005	蓋	トチノキ科トチノキ属トチノキ
21	66 51	10 1006	椀	ブナ科ブナ属
22	69 116	10 1005	腰高	ブナ科ブナ属
23	85 384	4 401	木簡	スギ科スギ属スギ
24	85 363	10 1006	木簡	ヒノキ科アスナロ属
25	85 376	10 1006	木簡	スギ科スギ属スギ
26	85 374	4 401	木簡	スギ科スギ属スギ
27	80 297	4 401	櫛	マンサク科イスノキ属イスノキ
28	80 299	10 1006	櫛	ブナ科ブナ属
29	80 278	10 1005	人形	スギ科スギ属スギ
30	80 281	10 1005	馬形	ヒノキ科アスナロ属
31	79 271	3 226	傘轆轤	エゴノキ科エゴノキ属
32	80 285	10 1006	舟形	ヒノキ科アスナロ属
33	80 288	10 1005	将棋駒	イチイ科カヤ属カヤ



木口
No 1 ブナ科ブナ属



柱目



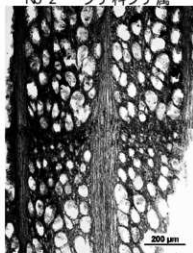
木口
No 2 ブナ科ブナ属



柱目



板目



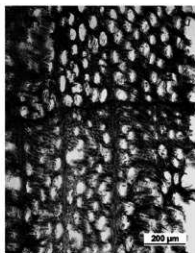
木口



柱目



板目



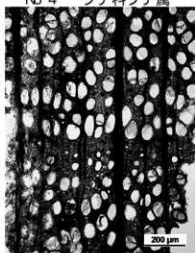
Nb 4
木口
ブナ科ブナ属



柱目



板目



Nb 5
木口
ブナ科ブナ属



柱目



板目



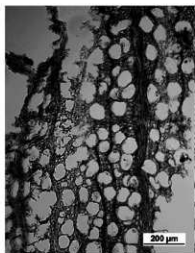
木口



柱目



板目



木口
Nb 7 ブナ科ブナ属



柱目



板目



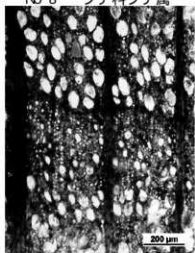
木口
Nb 8 ブナ科ブナ属



柱目



板目



木口



柱目



板目



Nb 10 木口
ブナ科ブナ属



柱目



板目



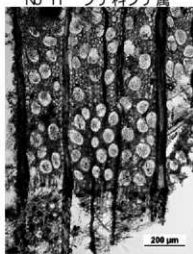
Nb 11 木口
ブナ科ブナ属



柱目



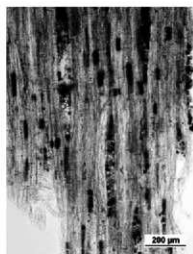
板目



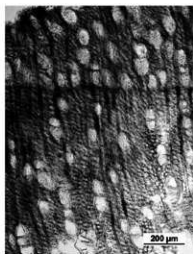
木口



柱目



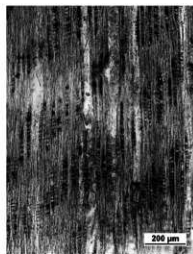
板目



木口

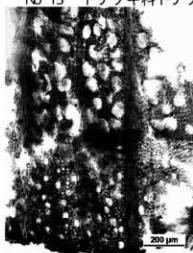


柱目



板目

Nb 13 トチノキ科トチノキ属トチノキ



木口



柱目

Nb 14 ブナ科ブナ属



木口



柱目



板目



木口



柱目



板目

Nb 16 ニレ科ケヤキ属ケヤキ



木口



柱目



板目

Nb 17 ニレ科ケヤキ属ケヤキ



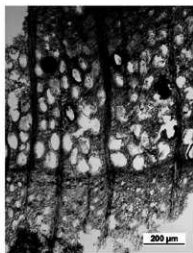
木口



柱目



板目



木口
Nb 19 ブナ科ブナ属



柱目



板目



木口
Nb 20 トチノキ科トチノキ属トチノキ



柱目



板目



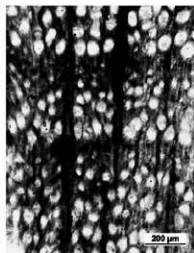
木口



柱目



板目



木口
No 22 ブナ科ブナ属



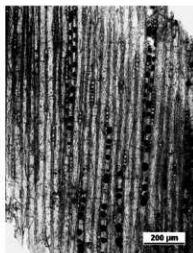
柱目



板目



柱目

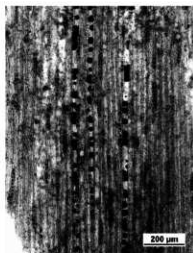


板目

No 23 スギ科スギ属スギ



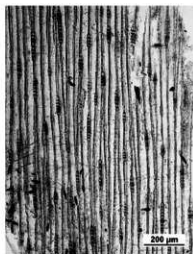
柱目



板目



年目



板目

No 25 スギ科スギ属スギ



年目



板目

No 26 スギ科スギ属スギ



木口



年目



板目



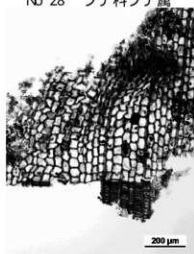
木口
No 28 ブナ科ブナ属



沓目



板目



木口
No 29 スギ科スギ属スギ



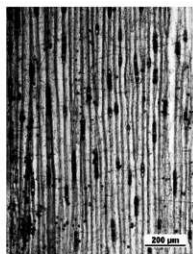
沓目



板目



沓目



板目



木口

No 31 エゴノキ科エゴノキ属



柱目

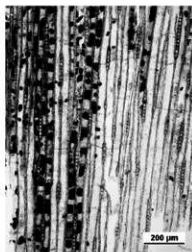


板目

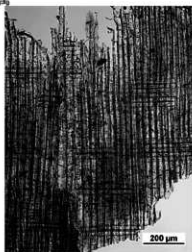


柱目

No 32 ヒノキ科アスナロ属



板目



柱目

No 33 イチイ科カヤ属カヤ



板目

福井城跡出土漆器の塗膜分析

株式会社吉田生物研究所

1. はじめに

福井県福井市に所在する福井城跡から出土した漆器 20 点について、その製作技法を明らかにする目的で塗膜構造調査を行ったので、以下にその結果を報告する。

2. 調査資料

調査した資料は、表 1 に示す中・近世の漆塗椀 20 点である。

表 1 調査資料

保存 処理 No.	図版 番号	器種	樹種	時期	内 面	文様	外 面	文様
1	63-8	椀	ブナ属	16 世紀後～17 世紀初	赤		黒	蓬葉文
2	154-30	椀	ブナ属	15 世紀後～16 世紀後	黒	銭?	黒	銭?
3	154-36	椀	ブナ属	16 世紀中～末	黒	蓬葉文	黒	蓬葉文
4	152-13	椀	ブナ属	16 世紀中～末	黒	蓬葉文	黒	蓬葉文
5	155-51	皿	ブナ属	16 世紀	黒	蓬葉文?	黒	蓬葉文
6	155-57	皿	ハンノキ属	16 世紀中～後	赤	扇	黒	蓬葉文
7	152-12	椀	ブナ属	16 世紀中～後	黒	蓬葉文	黒	蓬葉文
8	151-1	椀	ブナ属	16 世紀	赤		黒	扇
9	154-28	椀	ブナ属	16 世紀	黒	柑橘類	黒	柑橘類
10	151-4	椀	ブナ属	16 世紀前～中	黒	扇文	黒	扇文
13	152-11	椀	トチノキ	16 世紀後～末	黒		黒	蓬葉文
14	153-23	椀	ブナ属	16 世紀後～末	黒	植物?	黒	植物?
15	151-3	椀	ブナ属	16 世紀中～後	赤		黒	亀甲文
16	155-50	皿椀	ケヤキ	16 世紀後～末	赤		赤	植物文
17	70-125	端反椀	ケヤキ	17 世紀中～後	黒		黒	
18	71-133	盃	オニグルミ	17 世紀	赤	鶴、植物	赤	

19	64-14	椀	ブナ属	17世紀前～中	赤		黒	蓬葉文
20	70-119	蓋	トチノキ	17世紀前～中	赤		黒	蓬葉文
21	66-51	椀	ブナ属	17世紀中～後	赤		黒	蓬葉文
22	69-116	腰高	ブナ属	17世紀前～中	赤		黒	植物

3. 調査方法

漆器表面の加飾部に使用された顔料や箔の材質を蛍光X線分析により調査した。分析装置は、セイコーインスツルメンツ 蛍光X線膜厚計 SFT8000 を用いた。調査に際しては、数mm四方の小破片を使用した。その結果はスペクトル表で表現されている。

次に表1の資料本体の内外面から数mm四方の破片を採取してエポキシ樹脂に包埋し、塗膜断面の薄片を作製した。これを落射光ならびに透過光の下で検鏡した。

4. 調査結果

4-1. 機器分析結果

以下に蛍光X線分析結果を付し、検出した元素を表2, 3に示す。

表2 蛍光X線分析の結果一覧表

資料 No	遺物名	部 位		検出元素
1	椀	内面	赤色部	Fe Hg
		外面	赤色部	Fe Hg
2	椀	内面	赤色部	Fe Hg
		外面	赤色部	Fe Hg
3	椀	内面	赤色部	Fe Hg
		外面	赤色部	Fe Hg
4	椀	内面	赤色部	Fe
		外面	赤色部	Fe Hg
5	皿	内面	赤色部	Fg

6	皿	内面	赤色部	Fe
		外面	赤色部	Fe
7	椀	内面	赤色部	Fe
		外面	赤色部	Fe Hg
8	椀	内面	赤色部	Fe
		外面	赤色部	Hg
9	椀	内面	赤色部	Fe Hg
		外面	赤色部	Fe
10	椀	内面	赤色部	Fe
		外面	赤色部	Fe
13	椀	外面	赤色部	Fe Hg
14*	椀	外面	赤色部	Fe
15	椀	内面	赤色部	Fe
		外面	赤色部	Fe
16	皿	内面	赤色部	Fe Hg
		外面	赤色部	Fe Hg
18*	盃	内面	赤色部	Fe Hg
		外面	赤色部	Fe Hg
19	椀	内面	赤色部	Fe
		外面	赤色部	Fe Hg
		外面	金色部	Fe As
20	蓋	内面	赤色部	Fe
		外面	赤色部	Fe Hg
21	椀	内面	赤色部	Fe Hg
		外面	赤色部	Fe Hg
		外面	金色部	Fe As
22	腰高	内面	赤色部	Fe
		外面	赤色部	Fe

: No.14,18 の内面については、文様部はサンプリングしなかった。

表3 蛍光 X 線分析のみ行った資料一覧と検出元素一覧表

No	図版番号	器種	時期	部 位		検出元素
A	69 103	皿	17c初～後	内面	金色部	Fe
	69 103			内面	黄色部	Fe
B	69 104	皿	17d前～中	内面	赤色部	Fe
	69 104			外面	赤色部	FeHg
	69 104			外面	暗黄色部	Fe
	69 104			外面	黄色部	FeAs
C	64 15	椀	17c中～後	内面	赤色部	Fe
	64 15			外面	赤色部	Fe
	64 15			外面	金色部	FeAs
D	66 38	椀	17c中～後	外面	黄色部	FeAs
	66 38			外面	金色部	FeAs
E	65 25	椀	17c中～後	内面	赤色部	Fe
	65 25			外面	暗黄色部	Fe
	65 25			外面	金色部	Fe
F	65 29	椀	17d前～中	内面	赤色部	Fe
	65 29			外面	赤色部	FeHg
	65 29			外面	暗黄色部	FeAs
	65 29			外面	黄色部	FeAs

赤色部からは(Hg)あるいは(Fe)、黄色部や金色部からは(As)が検出された。Hgからは硫化水銀(朱)、Feからは酸化第2鉄(ベンガラ)が含まれていたと判断できる。また、黄色部、金色部は砒素As(石黄)が使用されていたと推察できる。色調の違いは、顔料の種類の違いではない。

黄色の文様部分については、蛍光 X 線分析で元素が検出されないものもあった。これについては、有機質の染料などが使用された可能性が高い。

4 - 2 . 断面観察結果

塗膜断面の写真 (1 ~ 43) と、その観察結果を表 4 に示す。

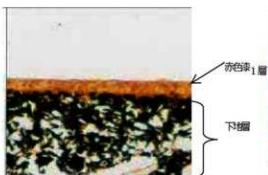


写真1 No.1内面 (400)

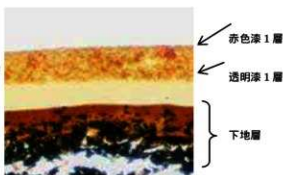


写真2 No.1外面 (400)

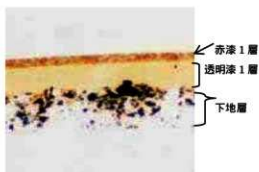


写真3 No.2内面 (400)

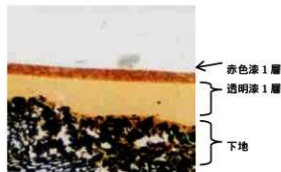


写真4 No.2外面 (400)

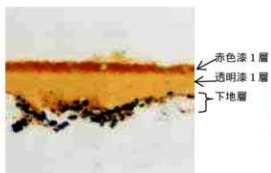


写真5 No.3内面 (400)

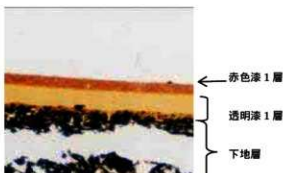


写真6 No.3外面 (400)

50 m
(200)



25 m
(400)





写真7 No. 4内面 (400)

← 赤色漆1層
← 透明漆1層
} 下地層

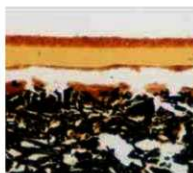


写真8 No. 4外面 (400)

← 赤色漆1層
← 透明漆1層
} 下地層

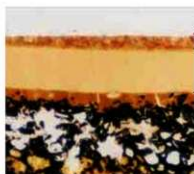


写真9 No. 5内面 (400)

← 赤色漆1層
} 透明漆1層
} 下地層

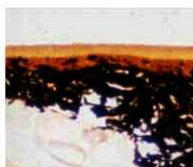


写真10 No. 5外面 (400)

← 生漆1層
} 下地層

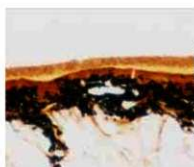


写真11 No. 6内面 (400)

← 赤色漆1層
← 透明漆1層
} 下地層

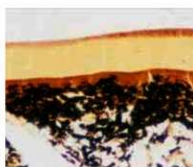


写真12 No. 6外面 (400)

← 赤色漆1層
← 透明漆1層
} 下地層

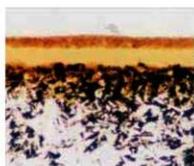


写真13 No. 7内面 (400)

← 赤色漆1層
← 透明漆1層
} 下地層

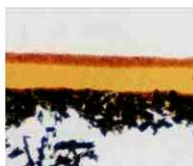


写真14 No. 7外面 (400)

← 赤色漆1層
← 透明漆1層
} 下地層

50 m
(200)

25 m
(400)

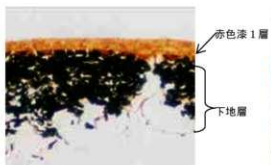


写真 15 No. 8 内面 (400)

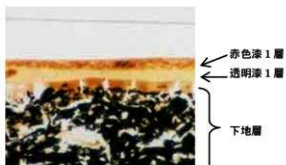


写真 16 No. 8 外面 (400)

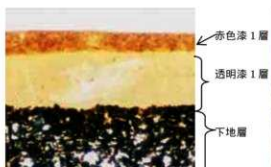


写真 17 No. 9 内面 (400)

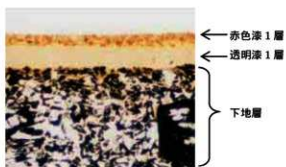


写真 18 No. 9 外面 (400)

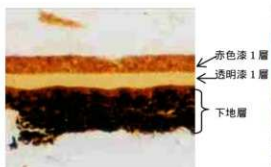


写真 19 No.10 内面 (400)

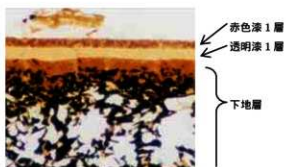


写真 20 No.10 外面 (400)

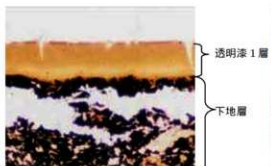


写真 21 No.13 内面 (400)

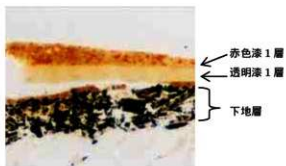


写真 22 No.13 外面 (400)

50 m
(200)

25 m
(400)

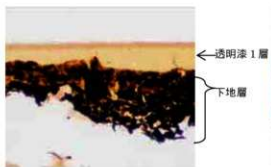


写真 23 No.14 内面 (400)

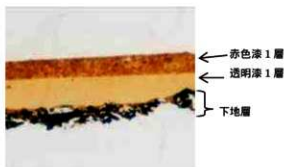


写真 24 No.14 外面 (400)

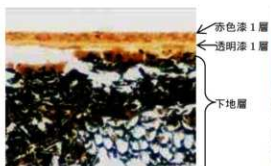


写真 25 No.15 内面 (400)

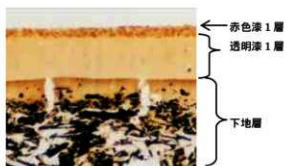


写真 26 No.15 外面 (400)

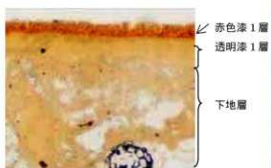


写真 27 No.16 内面 (200)

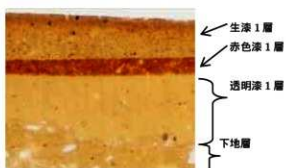


写真 28 No.16 外面 (400)

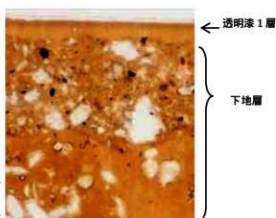
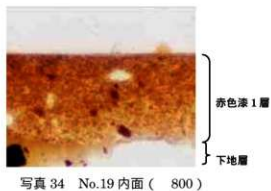
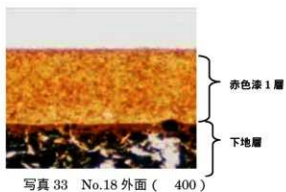
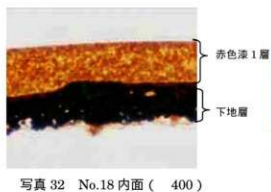
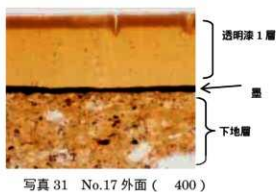
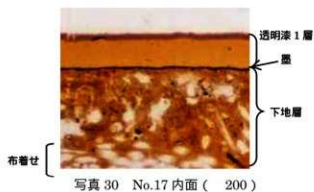


写真 29 No.16 高台内 (400)

50 m (200) 25 m (400)



50 m
(200)

25 m
(400)

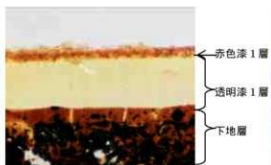


写真 35 No.19 外面赤色部 (400)

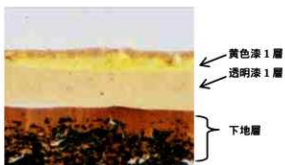


写真 36 No.19 外面黄色部 (400)

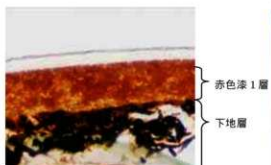


写真 37 No.20 内面 (400)

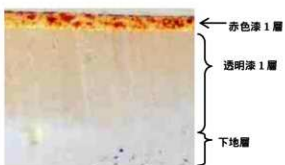


写真 38 No.20 外面 (400)

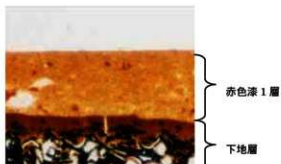


写真 39 No.21 内面 (400)

50 μm
(200)

25 μm
(400)

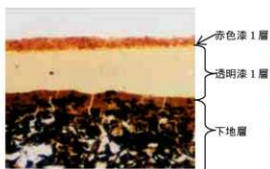


写真 40 No.21 外面赤色部 (400)

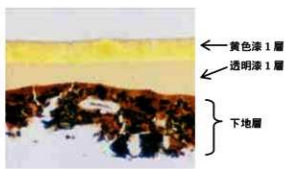


写真 41 No.21 外面黄色部 (400)

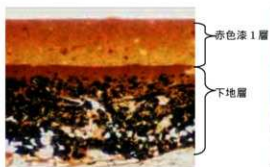


写真 42 No.22 内面 (400)

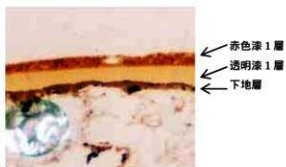


写真 43 No.22 外面 (400)

50 m
(200)



25 m
(400)



表4 断面観察結果表

No.	器種	部位	写真 No.	塗膜構造(下層から)			
				下地			塗層構造
				布着せ	膠着剤	混和材	
1	漆器椀	内面	1		柿渋	木炭粉	赤色漆1層
		外面	2		柿渋	木炭粉	透明漆1層/赤色漆1層
2	漆器椀	内面	3		柿渋	木炭粉	透明漆1層/赤色漆1層
		外面	4		柿渋	木炭粉	透明漆1層/赤色漆1層
3	漆器椀	内面	5		柿渋	木炭粉	透明漆1層/赤色漆1層
		外面	6		柿渋	木炭粉	透明漆1層/赤色漆1層
4	漆器椀	内面	7		柿渋	木炭粉	透明漆1層/赤色漆1層
		外面	8		柿渋	木炭粉	透明漆1層/赤色漆1層
5	漆器皿	内面	9		柿渋	木炭粉	透明漆1層/赤色漆1層
		外面	10		柿渋	木炭粉	透明漆1層/赤色漆1層
6	漆器皿	内面	11		柿渋	木炭粉	透明漆1層/赤色漆1層
		外面	12		柿渋	木炭粉	透明漆1層/赤色漆1層
7	漆器椀	内面	13		柿渋	木炭粉	透明漆1層/赤色漆1層
		外面	14		柿渋	木炭粉	透明漆1層/赤色漆1層
8	漆器椀	内面	15		柿渋	木炭粉	赤色漆1層
		外面	16		柿渋	木炭粉	透明漆1層/赤色漆1層
9	漆器椀	内面	17		柿渋	木炭粉	透明漆1層/赤色漆1層
		外面	18		柿渋	木炭粉	透明漆1層/赤色漆1層
10	漆器椀	内面	19		柿渋	木炭粉	透明漆1層/赤色漆1層
		外面	20		柿渋	木炭粉	透明漆1層/赤色漆1層
13	漆器椀	内面	21		柿渋	木炭粉	透明漆1層
		外面	22		柿渋	木炭粉	透明漆1層/赤色漆1層

14	漆器椀	内面	23		柿渋	木炭粉	透明漆1層
		外面	24		柿渋	木炭粉	透明漆1層 / 赤色漆1層
15	漆器椀	内面	25		柿渋	木炭粉	透明漆1層 / 赤色漆1層
		外面	26		柿渋	木炭粉	透明漆1層 / 赤色漆1層
16	漆器椀	内面	27		漆	砥の粉	透明漆1層 / 赤色漆1層
		外面	28		漆	砥の粉	透明漆1層 / 赤色漆1層 / 生漆
		高台内	29		漆	砥の粉	透明漆1層
17	漆器椀	内面	30		漆	砥の粉	墨 / 透明漆1層
		外面	31		漆	砥の粉	墨 / 透明漆1層
18	漆器杯	内面	32		柿渋	木炭粉	赤色漆1層
		外面	33		柿渋	木炭粉	赤色漆1層
19	漆器椀	内面	34		柿渋	木炭粉	赤色漆1層
		外面(赤色部)	35		柿渋	木炭粉	透明漆1層 / 赤色漆1層
		外面(黄色部)	36		柿渋	木炭粉	透明漆1層 / 黄色漆1層
20	漆器 皿?	内面	37		柿渋	木炭粉	赤色漆1層
		外面	38		柿渋	木炭粉	透明漆1層 / 赤色漆1層
21	漆器椀	内面	39		柿渋	木炭粉	赤色漆1層
		外面(赤色部)	40		柿渋	木炭粉	透明漆1層 / 赤色漆1層
		外面(黄色部)	41		柿渋	木炭粉	透明漆1層 / 黄色漆1層
22	漆器 皿?	内面	42		柿渋	木炭粉	赤色漆1層
		外面	43		柿渋	木炭粉	透明漆1層 / 赤色漆1層

塗膜構造：全点とも下地と漆層からなる塗膜構造であった。

下地：柿渋に木炭粉を混和した炭粉渋下地と、漆に砥の粉を混和した漆下地（No.16,17）の二種類が認められた。また、下地層と木胎の間に布着せが存在した資料もあった（No.16,17）。

漆層：ほとんどが下地の上に地色の漆層 1 層のみで、さらに加飾が施される場合のみ塗り重ねが施される、という漆層構成であった。2 点のみ、地色の漆層が二層塗り重ねられる例が認められた（No.15 内面,16 内面・外面）。ただしこれらの資料に施されたのは、透明漆 1 層と赤色漆 1 層の塗り重ねであった。

文様の加飾については、1 点を除いては全てが黒色地に赤色や黄色（金色）で文様が施されていた。1 点（No.16）のみ、赤色地に黒色で文様が施されている。この文様部には、赤色漆層の上にやや夾雑物が含まれた生漆が重なる様子が認められた（写真 No.28）

顔料：赤色漆層には、漆に赤色顔料が混和されていた。赤色顔料にはベンガラと朱の二種類があるが、粒子の形状など状態からその種類を推定した。ベンガラは色調がそれほど鮮やかではなく、明確な粒子の形状は呈さない。一方朱は、比較的鮮やかな色調で、明確な粒子の形状を呈する。

黄色漆層には、漆に黄色顔料が混和されていた。漆に混和される黄色顔料には、明確な粒子の形状を呈する石黄がある。遺物表面では金色と識別されても、実際には石黄の混和量の違いで色調を調整していた。

4 - 3 . 調査結果

使用顔料を推定する目的で蛍光 X 線分析を行った結果、断面観察の内容と合致した。朱や石黄が混和されている場合には、明確な顔料の粒子が確認された。

5 . 摘要

福井城跡から出土した漆製品 20 点について、蛍光 X 線分析ならびに塗膜構造調査を行った。下地に堅牢な漆下地を施し、地色に塗り重ねが施されたり、部分的に布着せがみられたりした資料（No.16,17）の木胎は、ケヤキであった。中・近世では一般に、ケヤキは比較的高級品に使用された樹種で、ブナ属やトチノキなどは、比較的安価な大量生産品に使用された樹種である。よって今回調査した資料の中では、高級品に分類されよう。他の樹種の素地には、比較的単純な塗装が施されていた。