



(1) 窯1・2完掘状況(南西方から)



(2) 窯1完掘状況(北東方から)



(3) 窯2完掘状況(北東方から)



(1) 窯3および灰原3完掘状況(南西方から)



(2) 窯3完掘状況(南西方から)



(1) 窯1 遺物出土状況 (西方から)



(2) 窯1 遺物出土状況 (北方から)



(3) 窯1 舟底状ビット土層堆積状況 (西方から)



(4) 窯1 排煙口検出状況 (東方から)



(5) 窯1 排煙口断ち割り状況 (南方から)



(6) 窯2 遺物出土状況 (西方から)



(7) 窯2 焼成部土層堆積状況 (西方から)



(8) 窯2 舟底状ビット土層堆積状況 (西方から)



(1) 窯2 窯背部土坑土層堆積状況(北方から)



(2) 窯3 燃焼部遺物出土状況(西方から)



(3) 窯3 燃焼部遺物出土状況(北方から)



(4) 窯3 焚口・灰溜め土坑土層堆積状況(南西方から)



(5) トレンチ5土層堆積状況(北方から)



(6) 自然流路内灰原堆積状況(北東方から)



(7) 灰原3遺物出土状況



(8) 灰原3遺物出土状況



(1) 石垣1検出状況(北方から)



(2) 石垣1・平坦面2検出状況(北東方から)



(3) 石垣2検出状況(北方から)



(4) 石垣3検出状況(北西方から)



(1) 落とし穴1 半截状況 (西方から)



(2) ピット2 半截状況 (西方から)



(3) ピット3 半截状況 (西方から)



(4) トレンチ2 西側土層堆積状況 (北方から)



(5) 礎石1 検出状況 (北西方から)



(6) 石垣2 断ち割り状況 (東方から)



(7) 石垣3 検出状況 (北東方から)



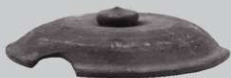
(8) 石垣3 断ち割り状況 (北東方から)



38-2



38-4



39-2



39-4



38-7



38-9



38-13



38-14



38-19



39-5



39-6



39-7



38-20



38-21



図版第二〇 II地区 遺物(須恵器)





38-26



39-21



39-23



39-22



40-1



40-2



40-3



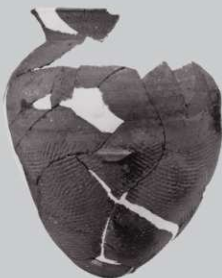
40-5



41-7



41-8



42-4





43-18



43-19



43-20



43-21



43-22



43-23



43-24



43-25



43-26



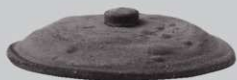
43-27



44-1



44-2



44-3



44-4





45-12



45-13



45-14



45-16



45-17



45-18



45-19



46-1



46-2



46-3



46-5



46-6



46-7



46-8









