

# 須玖岡本遺跡 8

—岡本地区総括報告書 1—

(図版編)

福岡県春日市岡本所在遺跡の調査

春日市文化財調査報告書 第90集

2024

春日市



# 須玖岡本遺跡 8

—岡本地区総括報告書 1—

(図版編)

福岡県春日市岡本所在遺跡の調査

春日市文化財調査報告書 第90集

2024

春日市



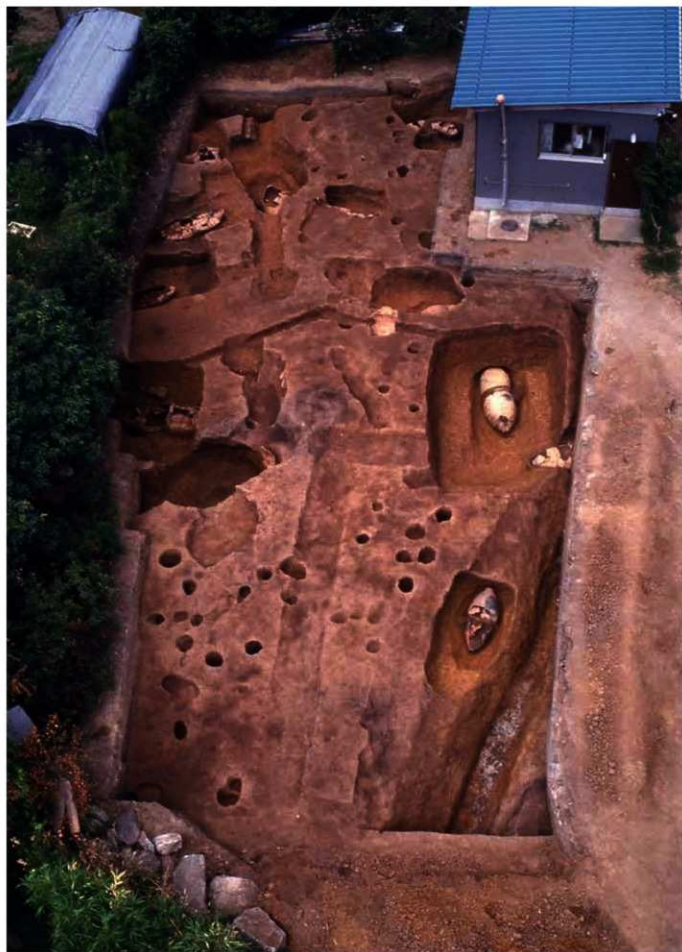
图 版



## 遺 構







1次調査 全景



(1) 1次調査 全景



(2) 2次調査 全景



(1) 1次調査 1・2・3号壙墓 (南から)



(5) 1次調査 7号壙墓 (西から)



(2) 1次調査 4・7号壙墓 (北から)



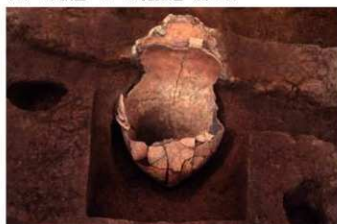
(6) 1次調査 8号壙墓 (東から)



(3) 1次調査 5・6号壙墓 (南から)



(7) 1次調査 9号壙墓 (東から)



(4) 1次調査 6号壙墓 (東から)



(8) 1次調査 9号壙墓 (北から)



(1) 1次調査 9号墓棺墓石剣先出土状況



(4) 1次調査 12号墓棺墓(西から)



(2) 1次調査 11号墓棺墓(西から)



(5) 1次調査 12号墓棺墓(南から)



(3) 1次調査 11号墓棺墓赤色顔料出土状況(西から)



(6) 1次調査 13号墓棺墓・小形仿製鏡出土状況(南から)



(1) 1次調査 小形仿製鏡出土状況



(2) 1次調査 14号壘棺墓(北から)



(3) 1次調査 15号壘棺墓作業風景(東から)



(4) 1次調査 14・15号壘棺墓(東から)



(5) 1次調査 14・15号壘棺墓(北から)



(6) 1次調査 15号壘棺墓銅剣出土状況(西から)



(7) 1次調査 15号壘棺墓東西土層西上部



(8) 1次調査 15号壘棺墓南北土層南上部



(1) 1次調査 15号墓棺銅剣出土状況（北から）



(2) 1次調査 16号墓棺墓（北から）



(4) 2次調査 18号墓棺墓（南から）



(3) 2次調査 17号墓棺墓（東から）



(5) 2次調査 20・27号墓棺墓 6号土坑墓（西から）



(1) 2次調査 19号壙棺墓（北から）



(2) 2次調査 19号壙棺墓ガラス小玉出土状況



(1) 2次調査 20号壺棺墓(西から)



(2) 2次調査 20号壺棺墓ガラス勾玉・小玉出土状況





(1) 2次調査 21号墓棺墓 (南西から)



(4) 2次調査 24号墓棺墓 (西から)



(2) 2次調査 22号墓棺墓 (南西から)



(5) 2次調査 25号墓棺墓 (北から)



(3) 2次調査 23号墓棺墓 (東から)



(6) 2次調査 26号墓棺墓 (南から)



(1) 1次調査 1号土坑墓(南東から)



(5) 2次調査 5号土坑墓(北から)



(2) 1次調査 2号土坑墓(西から)



(6) 2次調査 6号土坑墓管玉出土状況(南から)



(3) 2次調査 3号土坑墓(南東から)



(7) 1次調査 1号土坑(南から)



(4) 2次調査 4号土坑墓(南東から)



(8) 2次調査 6号土坑(西から)



(1) 3次調査 全景(南から)



(2) 3次調査 1号壟墓(西から)



(1) 5次調査 全景



(2) 5次調査 全景



(1) 5次調査 調査区北壁土層



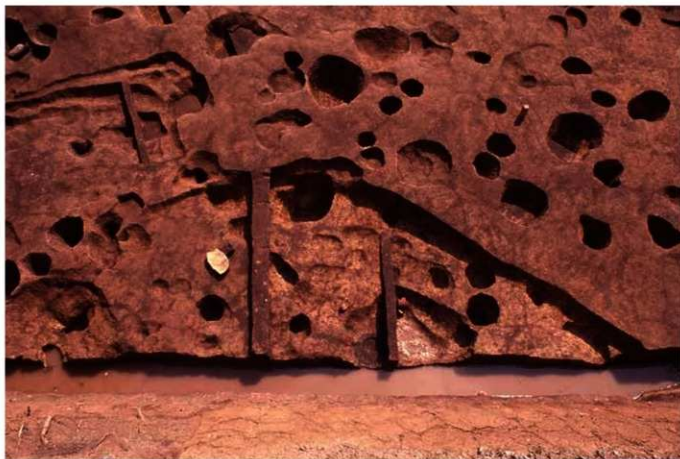
(2) 5次調査 調査区中央ベルト東壁土層



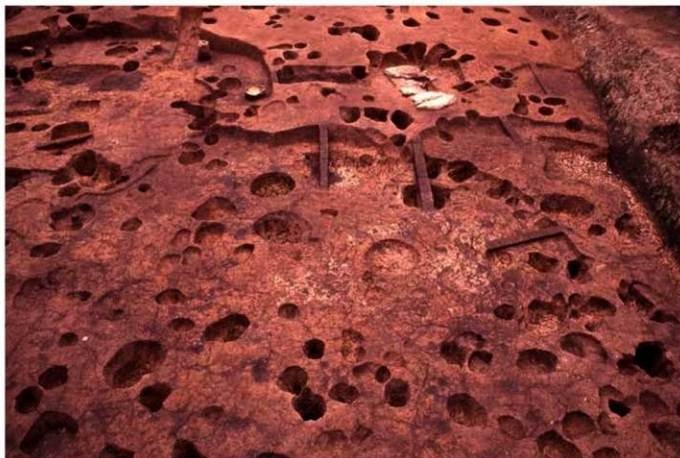
(1) 5次調査 1号石蓋土坑墓(東から)



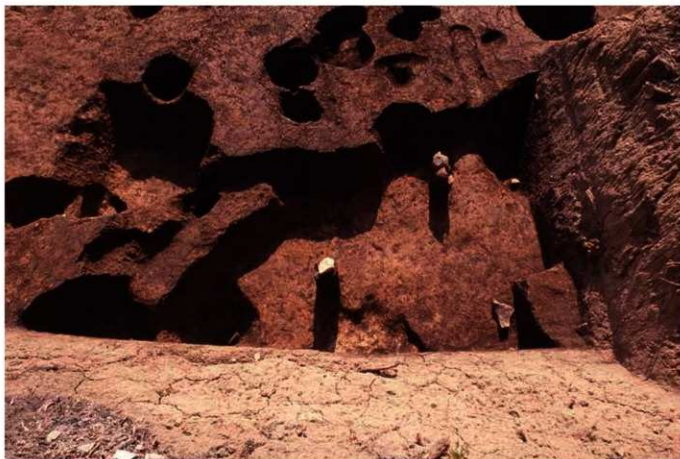
(2) 5次調査 1号石蓋土坑墓赤色顔料出土状況(南東から)



(1) 5次調査 1号竪穴建物跡(北から)



(2) 5次調査 2号竪穴建物跡(北から)



(1) 5次調査 3号竪穴建物跡(北から)



(2) 5次調査 4号竪穴建物跡(北から)





(1) 5次調査 4号竪穴建物跡土器No. 23出土状況



(3) 5次調査 4号竪穴建物跡中型No. 16出土状況



(2) 5次調査 4号竪穴建物跡土器出土状況



(4) 5次調査 4号竪穴建物跡石包丁等出土状況



(5) 5次調査 6・7・8号竪穴建物跡(北から)



(1) 5次調査 9号竪穴建物跡(北から)



(2) 5次調査 11号竪穴建物跡(北から)



(1) 5次調査 P161中型No.2出土状況



(2) 5次調査 P127中型No.8出土状況



(3) 5次調査 包含層中型No.22出土状況



(1) 6次調査 調査区北側(南から)



(2) 6次調査 全景(南から)



(1) 6次調査 全景 (北から)



(2) 6次調査 南側拡張部 (北から)



(1) 6次調査 1号墓 chamber (北から)



(2) 6次調査 2号墓 chamber (南から)



(5) 6次調査 5号墓 chamber (南から)



(3) 6次調査 3号墓 chamber (西から)



(6) 6次調査 6号墓 chamber (南から)



(4) 6次調査 4号墓 chamber (西から)



(7) 6次調査 10・11号墓 chamber (北から)



(1) 6次調査 1号墓坑第1トレンチ(西から)



(4) 6次調査 1号墓坑第3トレンチ(東から)



(5) 6次調査 1号墓坑第4トレンチ(南から)



(2) 6次調査 1号墓坑第1トレンチ出土8号蓑棉墓  
(南から)



(6) 6次調査 1号墓坑第5トレンチ(東から)



(3) 6次調査 1号墓坑第2トレンチ土層(西から)



(1) 7次調査 南半部 (北から)



(2) 7次調査 北半部 (西から)





(1) 7次調査 1号壘棺墓 (南東から)



(5) 7次調査 5号壘棺墓 (南東から)



(2) 7次調査 2号壘棺墓 (南東から)



(6) 7次調査 6・9号壘棺墓 (北東から)



(3) 7次調査 3号壘棺墓 (北東から)



(7) 7次調査 7号壘棺墓 (東から)



(4) 7次調査 4号壘棺墓 (南西から)



(8) 7次調査 7号壘棺墓断ち割り状況 (南から)



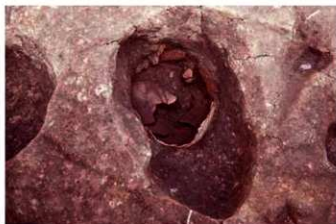
(1) 7次調査 7号墓(南から)



(2) 7次調査 7号墓(西から)



(3) 7次調査 7号墓鉄剣出土状況(西から)



(1) 7次調査 9号墓(南東から)



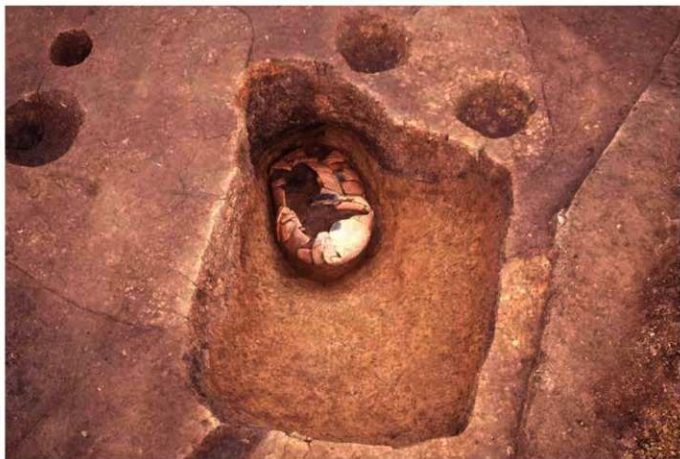
(2) 7次調査 10号墓(西から)



(3) 7次調査 10号墓(西から)



(4) 7次調査 11号墓(西から)



(5) 7次調査 12号墓(南西から)



(1) 7次調査 12号墓鉄器出土状況（北西から）



(2) 7次調査 12号墓赤色顔料出土状況（北西から）



(1) 7次調査 13号壟墓 (北東から)



(5) 7次調査 15号壟墓 (北から)



(2) 7次調査 13号壟墓磨製石織出土状況



(6) 7次調査 16号壟墓 (北東から)



(3) 7次調査 14号壟墓 (北から)



(7) 7次調査 17号壟墓 (北から)



(4) 7次調査 14号壟墓鉄器出土状況



(8) 7次調査 1号土坑墓 (南東から)



(1) 7次調査 2号土坑墓 (北から)



(5) 7次調査 2号土坑 (西から)



(2) 7次調査 大柱遺構 (南東から)



(6) 7次調査 第1トレンチ (南西から)



(3) 7次調査 大柱遺構土層 (南東から)



(7) 7次調査 第1トレンチA-A'土層 (南東から)



(4) 7次調査 1号土坑 (南西から)



(8) 7次調査 第1トレンチC-C'土層 (北西から)



(1) 7次調査 第2トレンチ (南東から)



(2) 7次調査 第2トレンチB-B' 土層墳丘墓溝部 (北東から)



(1) 7次調査 第2トレンチA-A' 土層中央部(北東から)



(2) 7次調査 第2トレンチA-A' 土層北西部(北東から)



(3) 7次調査 第2トレンチA-A' 土層北西隅部(北東から)



(5) 7次調査 第2トレンチ墳丘下土器出土状況(南東から)



(6) 7次調査 第2トレンチ墳丘下土器出土状況①(北東から)



(4) 7次調査 第2トレンチ土器出土状況



(7) 7次調査 第2トレンチ墳丘下土器出土状況②(北東から)





(1) 7次調査 第3トレンチ (北から)



(4) 7次調査 第4トレンチ (東から)



(2) 7次調査 第3トレンチ南部 (東から)



(5) 7次調査 第4トレンチA-A' 土層中央部 (北から)



(3) 7次調査 第3トレンチ遺物出土状況



(6) 7次調査 第4トレンチA-A' 土層8号墓基周辺 (北から)



(1) 7次調査 第4トレンチC-C' 土層西部 (南から)



(4) 7次調査 第5トレンチ土層東部 (南東から)



(2) 7次調査 第4トレンチC-C' 土層中央部 (南から)



(5) 7次調査 第6トレンチ (南東から)



(3) 7次調査 第5トレンチ (北東から)



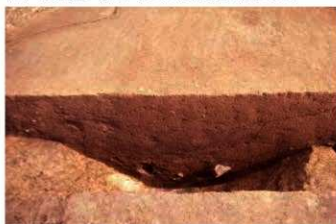
(6) 7次調査 第6トレンチ2号溝 (北東から)



(1) 7次調査 第6トレンチ土層北隅部 (南西から)



(4) 7次調査 第6トレンチ土層中央南部 (南西から)



(2) 7次調査 第6トレンチ土層中世溝部 (南西から)



(5) 7次調査 第6トレンチ土層南部 (南西から)



(3) 7次調査 第6トレンチ土層中央北部 (南西から)



(6) 7次調査 第6トレンチ土層南隅部 (南西から)



(1) 8次調査 全景



(2) 8次調査 全景 (北から)



(3) 8次調査 1号溝土器出土状況①



(4) 8次調査 1号溝土器出土状況②



(1) 9次調査 全景



(2) 9次調査 1・2号祭祀土坑完掘状況 (西から)



(3) 9次調査 1・2号祭祀土坑 (北から)



(4) 9次調査 2号祭祀土坑土器出土状況



(1) 10次調査 1区(北から)



(3) 10次調査 3区(北から)



(2) 10次調査 2区(西から)



(4) 10次調査 4区(北から)



(5) 11次調査 全景



(1) 12次調査 全景 (南西から)



(2) 12次調査 1号壘棺墓 (南東から)



(4) 12次調査 1号土坑墓完掘状況 (北東から)



(3) 12次調査 1号土坑墓 (南東から)



(5) 12次調査 1号墓坑 (北東から)



(1) 12次調査 1号竪穴建物跡(南西から)



(2) 12次調査 1号竪穴建物跡土器出土状況①



(4) 12次調査 1号竪穴建物跡鉄器出土状況



(3) 12次調査 1号竪穴建物跡土器出土状況②





(1) 12次調査 2号竪穴建物跡(北から)



(2) 12次調査 2号竪穴建物跡石戈出土状況



(4) 12次調査 2号土坑(南西から)



(3) 12次調査 2号竪穴建物跡中型出土状況



(1) 13次調査 全景 (南から)



(2) 13次調査 第1トレンチ3号土坑 (西から)



(3) 14次調査 全景 (北西から)



(4) 14次調査 祭祀土坑 (東から)



(5) 15次調査 西半部 (南東から)



(6) 15次調査 東半部全景 (北西から)



(1) 16次調査 第1トレンチ (東から)



(2) 17次調査 第1トレンチ (北西から)



(3) 17次調査 第2トレンチ (北東から)



(1) 18次調査 第1トレンチ (北から)



(3) 18次調査 第3トレンチ北側 (北から)



(2) 18次調査 第3トレンチ (南から)



(4) 18次調査 第4トレンチ (東から)



(1) 19次調査 全景 (西から)



(2) 19次調査 北半部 (西から)



(3) 19次調査 拡張部 (北から)



20次調査 全景（東から）



(1) 20次調査 第1トレンチ (南から)



(3) 20次調査 第2トレンチ (東から)



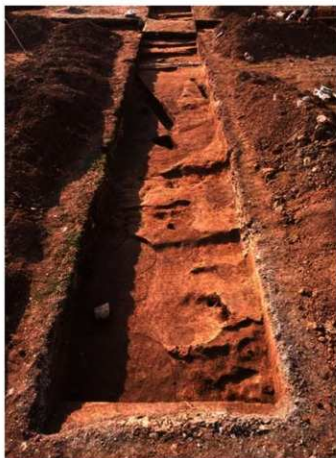
(2) 20次調査 第1トレンチ 1号壙棺墓 (東から)



(1) 20次調査 第3トレンチ (南から)



(3) 20次調査 第5トレンチ (東から)



(2) 20次調査 第4トレンチ (東から)



(4) 20次調査 第6トレンチ (東から)





(1) 20次調査 第5トレンチ2号墓棺墓(北から)



(2) 20次調査 第7トレンチ(東から)



(3) 20次調査 第8トレンチ拡張前(東から)



(1) 20次調査 第8トレンチ3号墓棺出土状況(東から)



(2) 20次調査 第8トレンチ拡張後4号墓棺墓検出状況(南東から)



(1) 20次調査 4号墓棺墓核出土状況(北から)



(2) 20次調査 4号墓棺副葬品出土状況(南から)



(1) 21次調査 第1トレンチ (北西から)



(2) 21次調査 第2トレンチ (北西から)



(3) 22次調査 第1トレンチ (南から)



(4) 22次調査 第3トレンチ (西から)



(1) 23 次調査 全景



(2) 23 次調査 トレンチ掘削状況 (東から)



(1) 23次調査 竪穴建物跡(南から)



(2) 23次調査 鑄型No. 20 出土状況(北から)



(4) 23次調査 鑄型No. 18 出土状況(北から)



(3) 23次調査 鑄型No. 18・19-⑤・22 出土状況(西から)



(5) 23次調査 鑄型No. 19-① 出土状況(北から)



(1) 23次調査 中型No.32出土状況(北から)



(5) 23次調査 竪穴建物跡D-D'土層(南から)



(2) 23次調査 竪穴建物跡F-F'土層(北から)



(6) 23次調査 南西攪乱C-C'土層(西から)



(3) 23次調査 竪穴建物跡下部遺構半截状況(北から)



(7) 23次調査 南西攪乱内P9土器出土状況(南から)



(4) 23次調査 竪穴建物跡E-E'土層(南東から)



(1) 24次調査 第1トレンチ (南から)



(2) 24次調査 第2トレンチ (東から)



(3) 25次調査 全景





(1) 25次調査 トレンチ掘削状況 (南西から)



(2) 25次調査 1号土坑 (北から)



(4) 25次調査 1号土坑南北土層 (西から)



(3) 25次調査 1号土坑東西土層 (南から)



(1) 26次調査 第1・3トレンチ (北東から)



(2) 26次調査 第1・3トレンチ (東から)



(1) 26次調査 第1トレンチ北壁土層(南から)



(3) 26次調査 第3トレンチ石材出土状況(東から)



(2) 26次調査 第1トレンチ南西隅部状況(南から)



(4) 26次調査 第3トレンチ西壁土層(東から)



(5) 26次調査 第2・4トレンチ(北東から)



(1) 26次調査 第2・4トレンチ (東から)



(2) 26次調査 第2トレンチ北壁土層 (南から)



(4) 26次調査 第4トレンチ東壁土層 (西から)



(3) 26次調査 第2トレンチ北壁土層中央部 (南から)



(5) 26次調査 第4トレンチ東壁土層南隅部 (西から)

## 墳墓に関する遺物



1次調査



1



3上



5上



14下



3下



5下



2下



4上



6上①



6上②



2上



4下



6下



墓棺②



2次調査



15上



17上



20下①



15下



17下



20下②



16上



19上



21上



16下



19下



21下



23 上①



23 上②



23 下①



23 下②



24 上



25 上



25 下

3次調査



1 上



1 下

6次調査



1 単



2 上



2 下

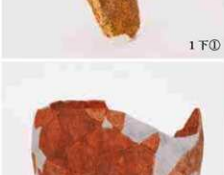


3 下

7次調査



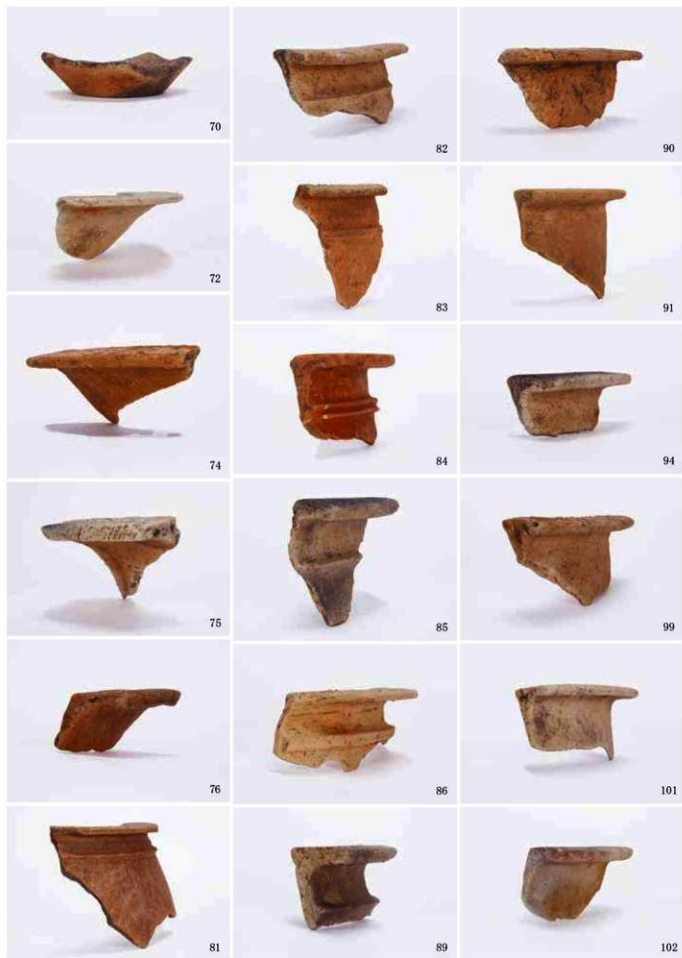






土器①













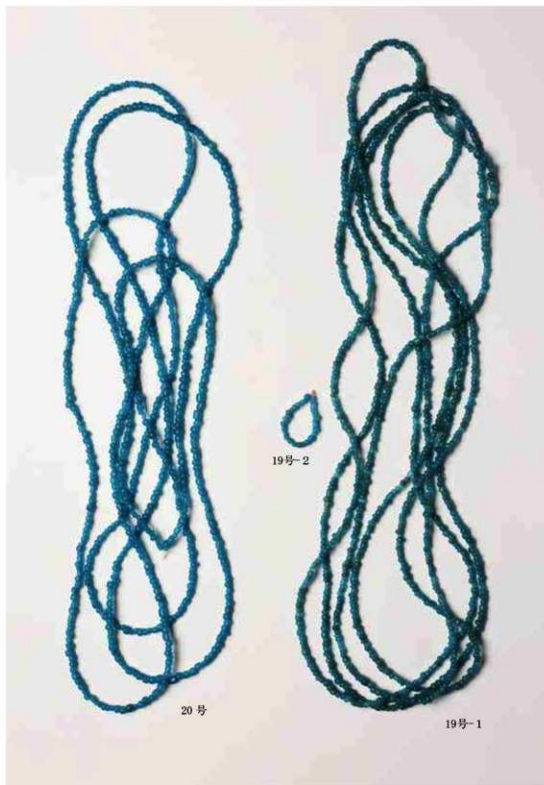
(1) 土器⑥

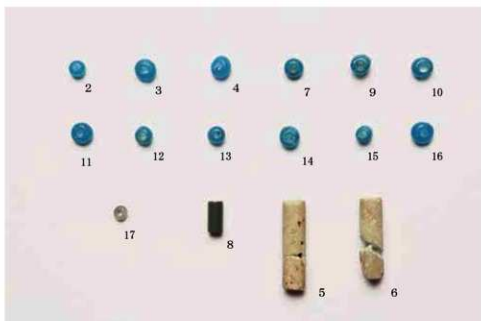


(2) 青銅器①

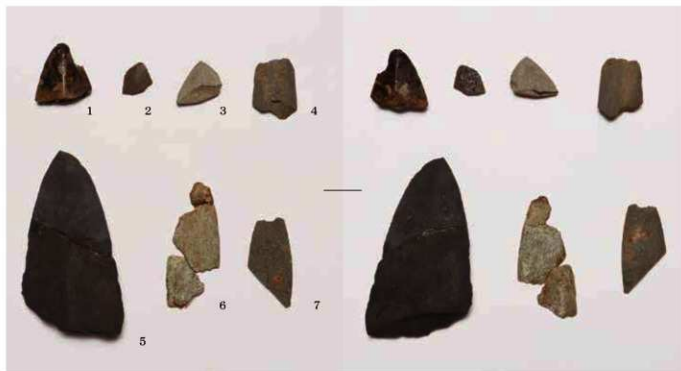








(1) 玉類②



(2) 石器類①



石器類②



## 集落・青銅器工房に関する遺物









182



199



211



184



200



213



185



203



215



188



207



217



194



208



218



198



210



221





291



313



353



295



317



354



299



318



356



302



334



357



305



337



367



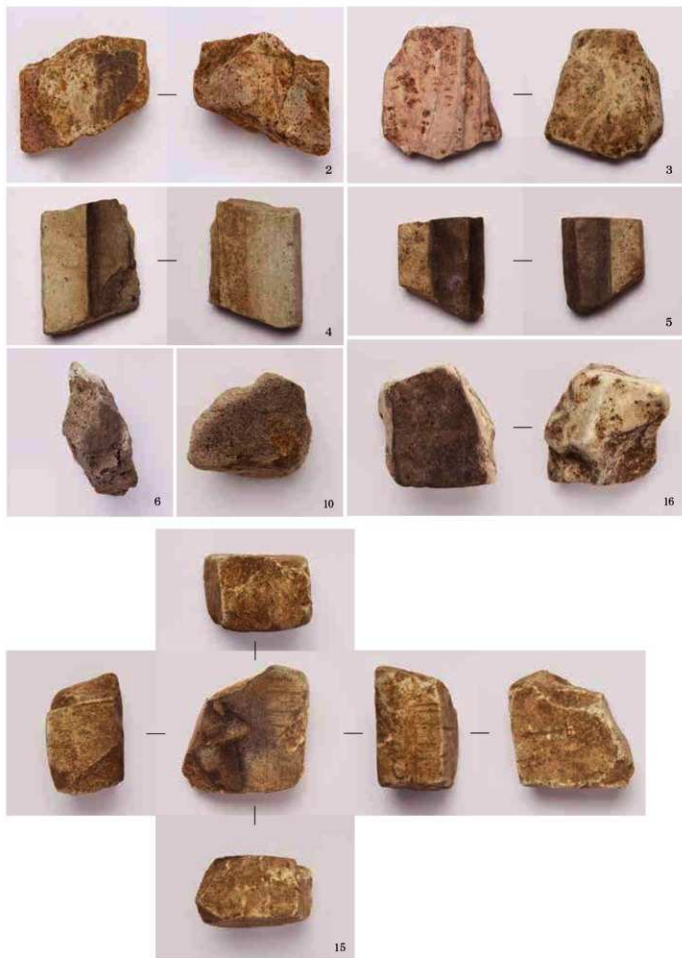
308



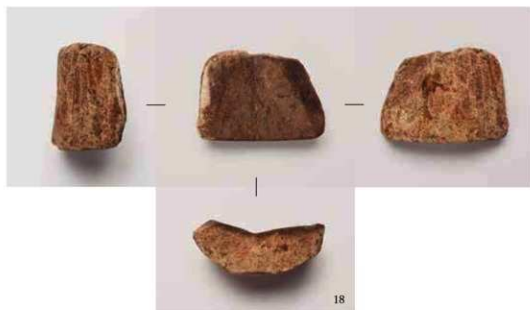
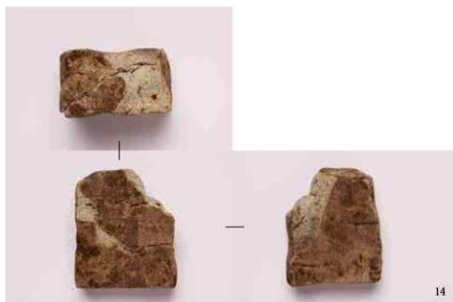
338

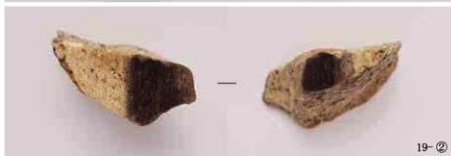


375











铸型④



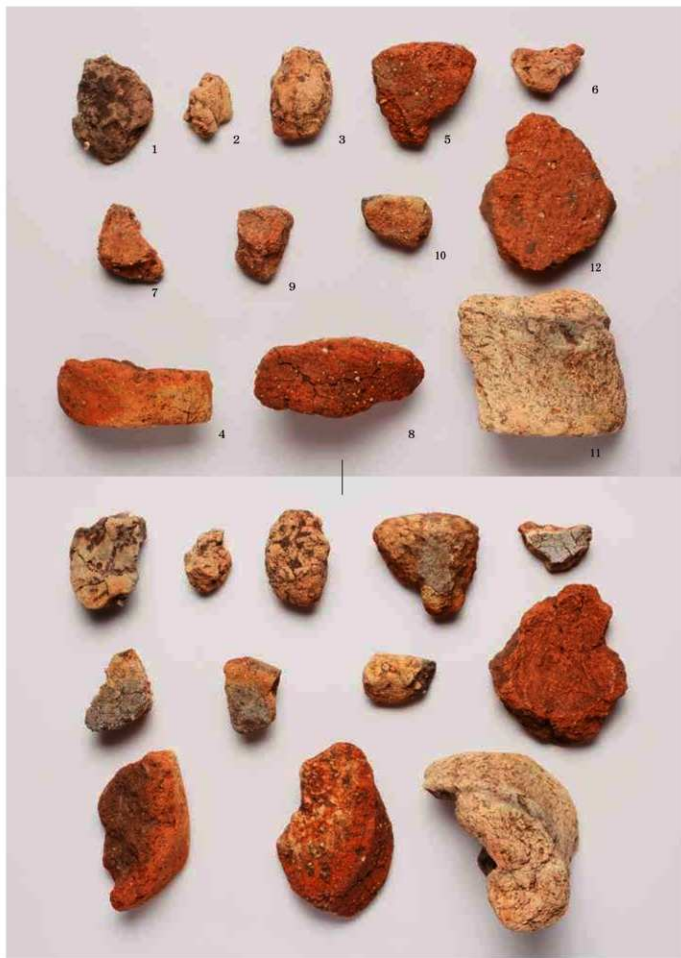
(1) 中型①



(2) 中型②



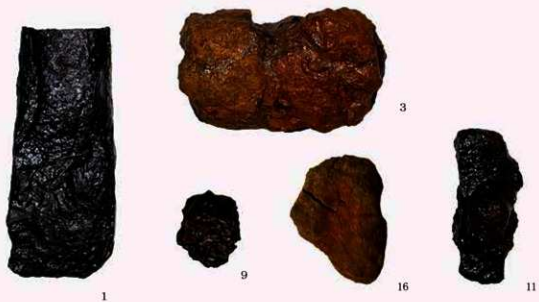
(3) 銅滓

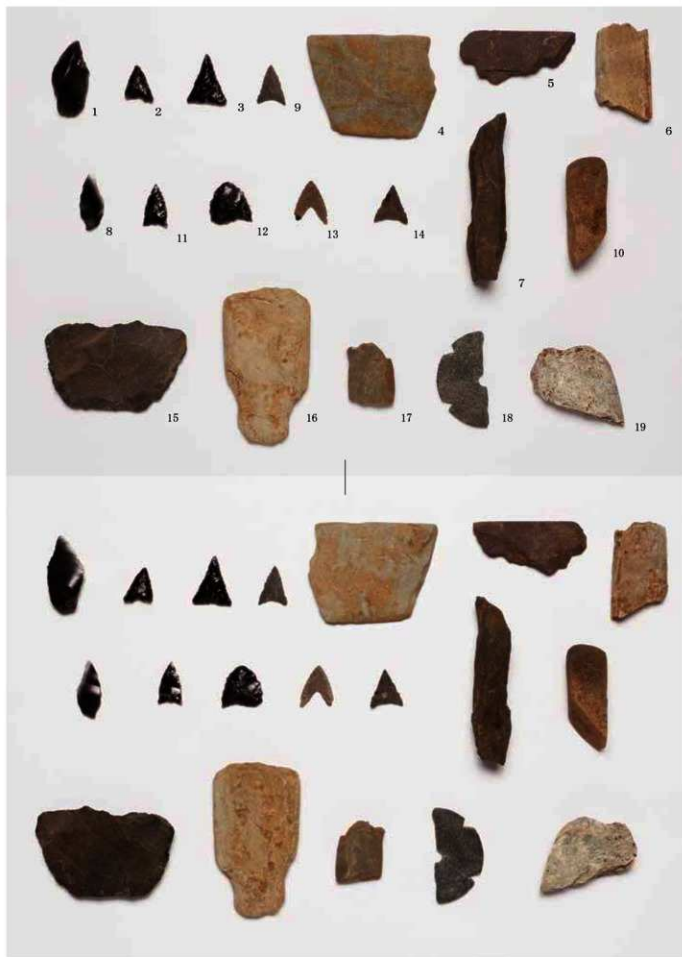


坩埚 / 取瓶



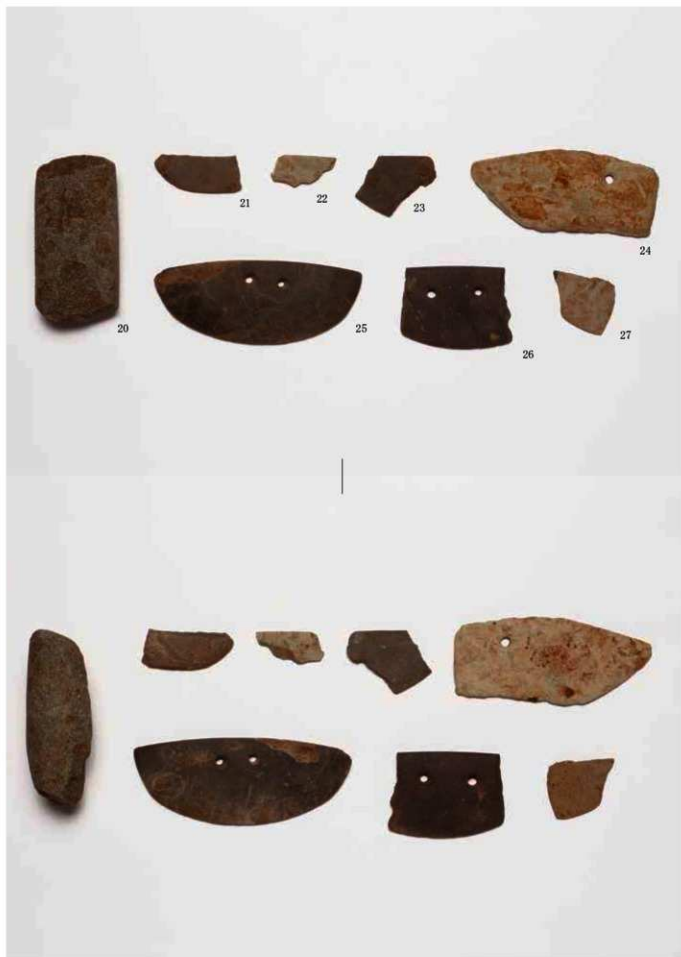
铁器①





石器類①





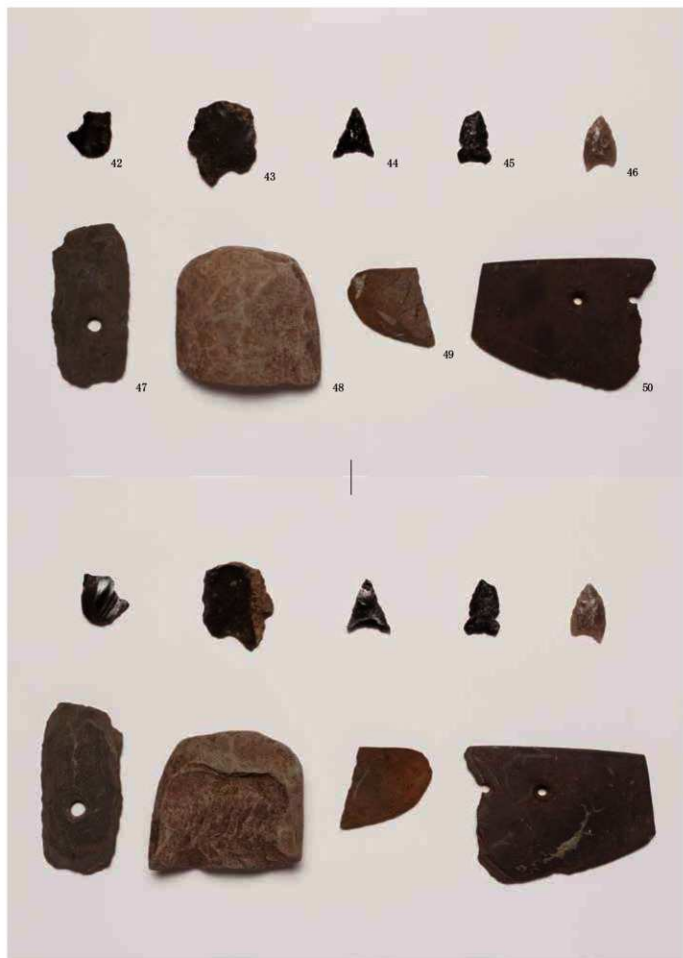
石器類②



石器類③



石器類④



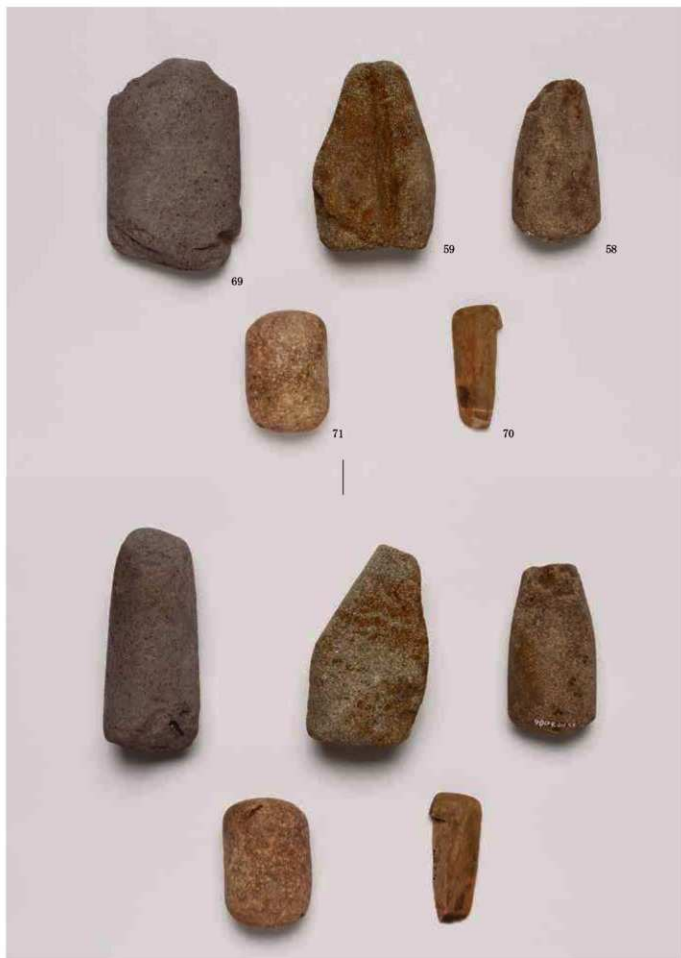
石器類⑤



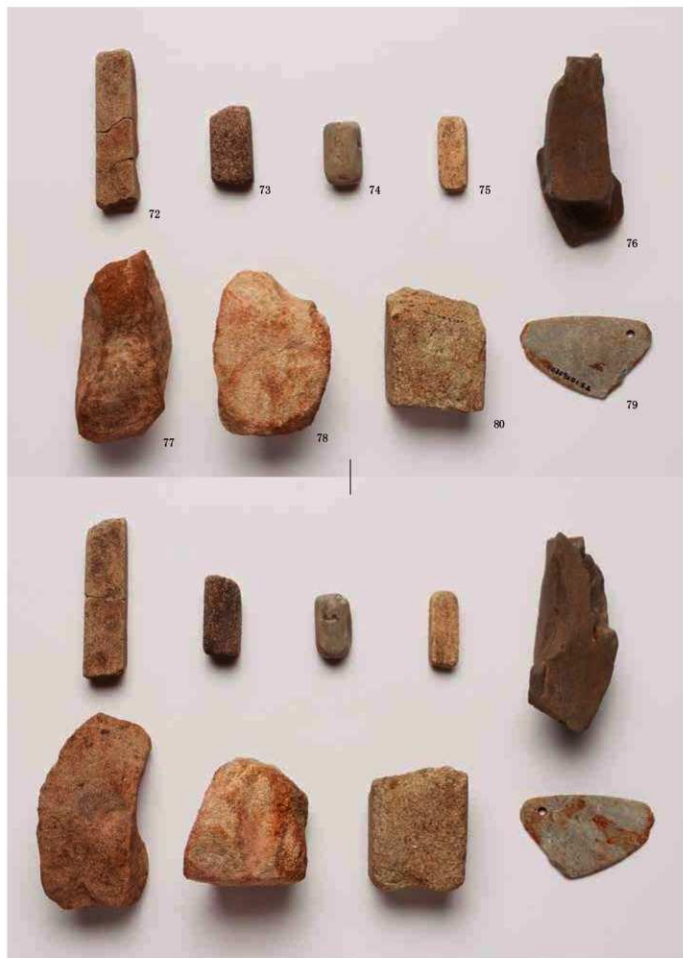
石器類⑥



石器類⑦



石器類⑧



石器類⑨





土製品

# 須玖岡本遺跡 8

須玖岡本遺跡岡本地区総括報告書 1

(図版編)

春日市文化財調査報告書 第90集

2024年3月31日

発行 春日市  
福岡県春日市原町3丁目1番5号  
印刷 有限会社 成光社  
福岡市南区大楠1丁目29番33号

