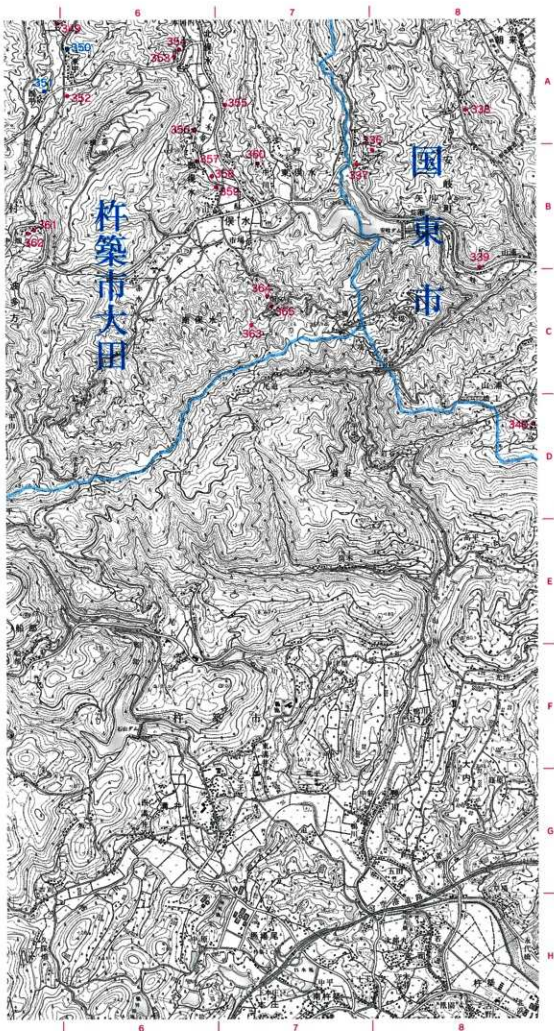


19  
立石

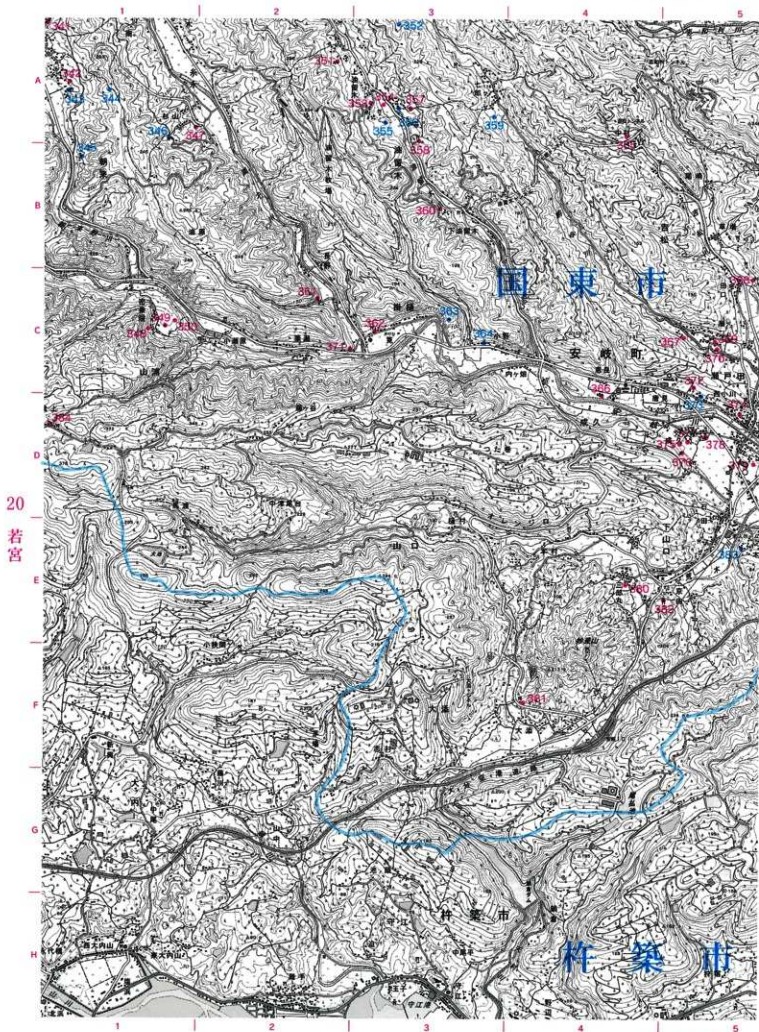
20 若宮



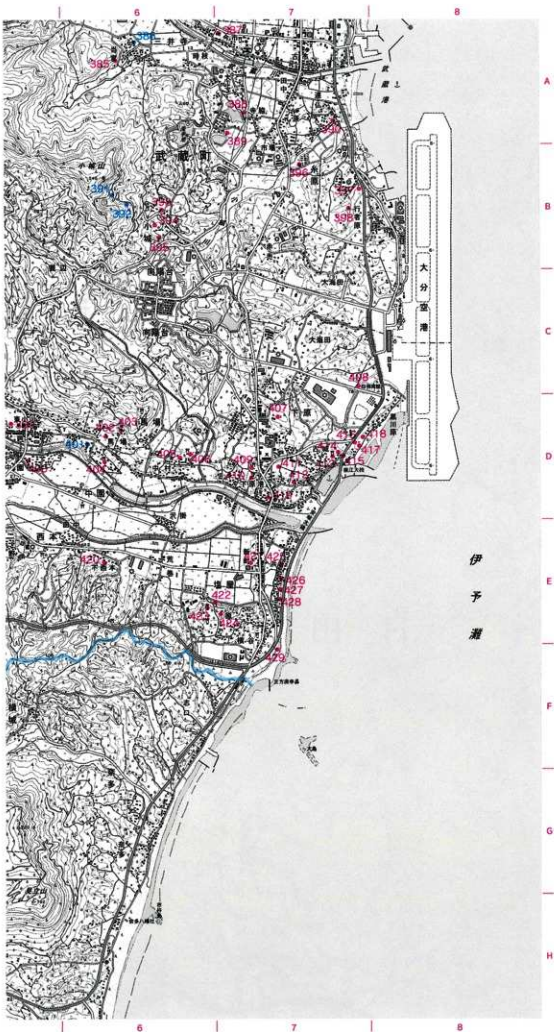
21 下原



0 1500m

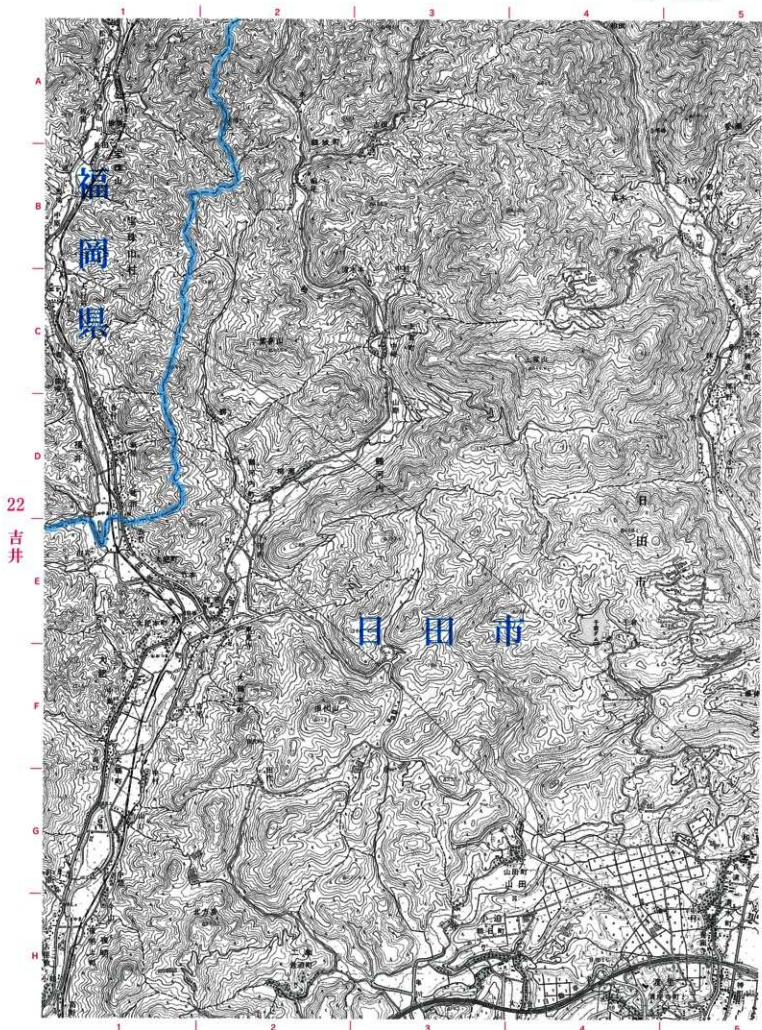


# 21 下原

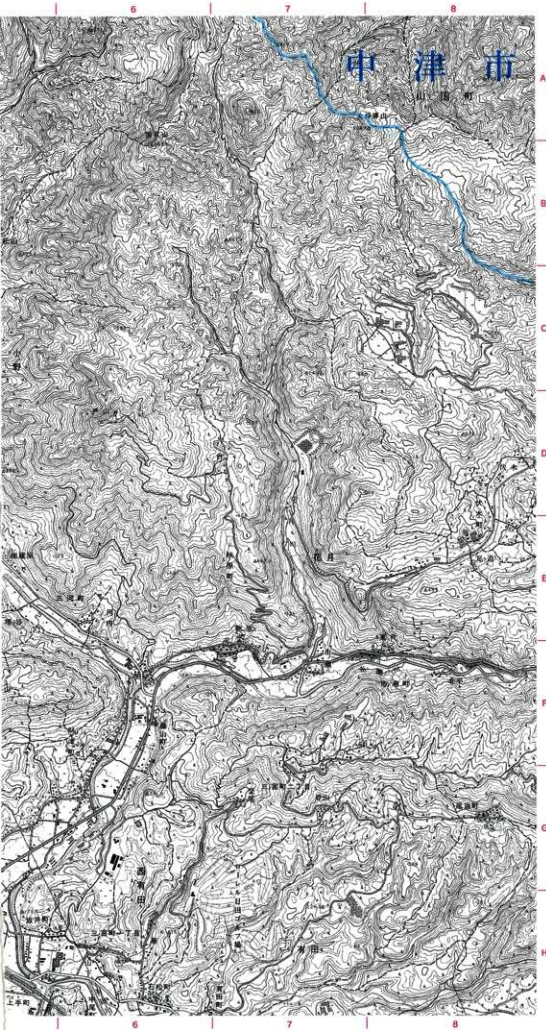


伊  
予  
川



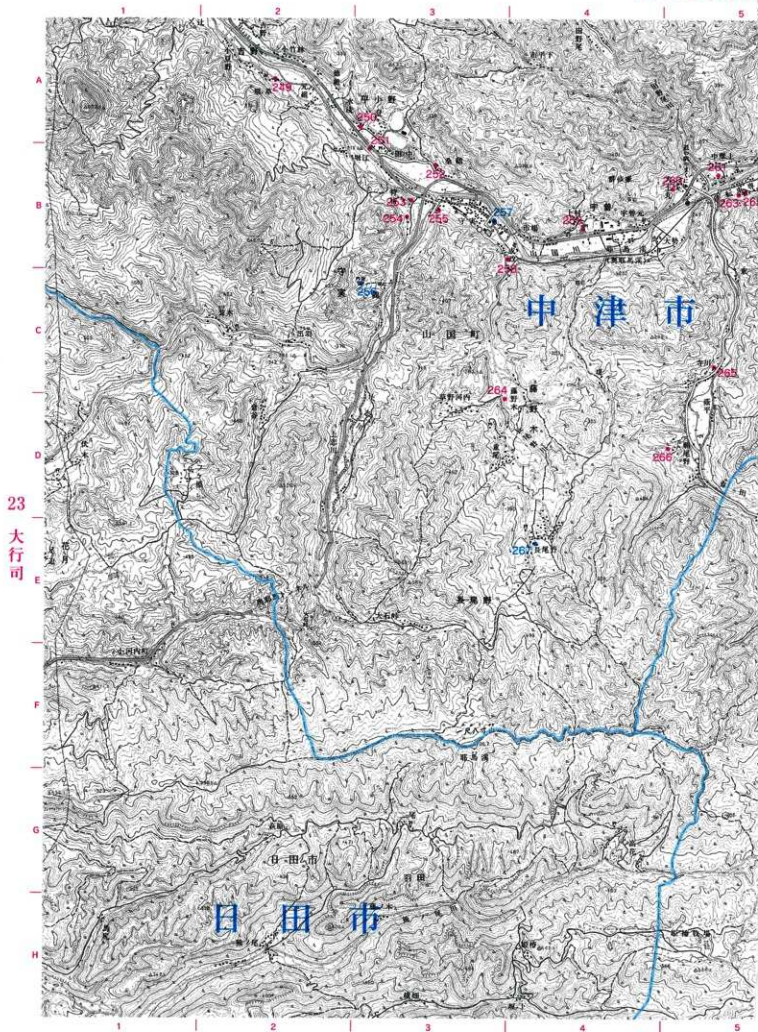


# 23 大行司

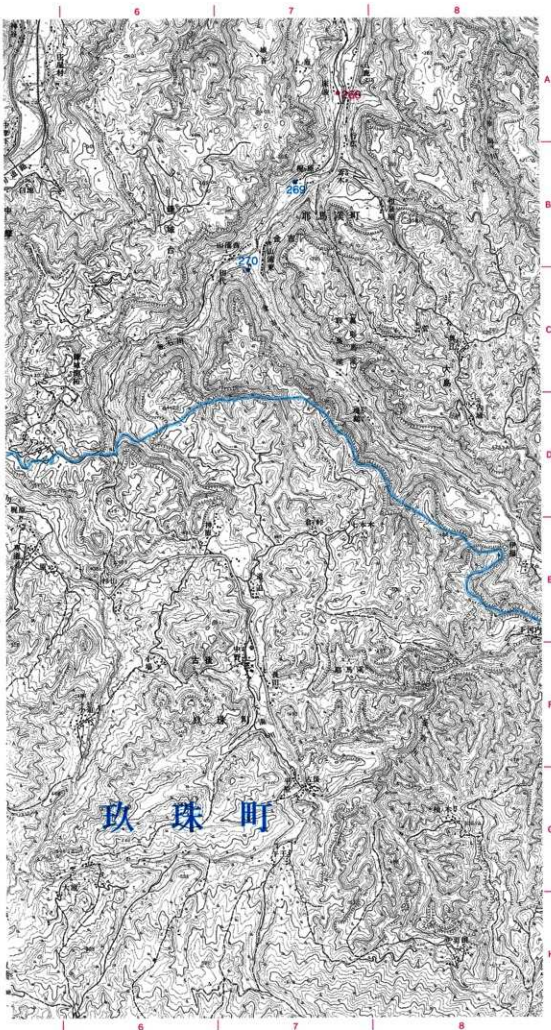


24  
裏耶馬溪





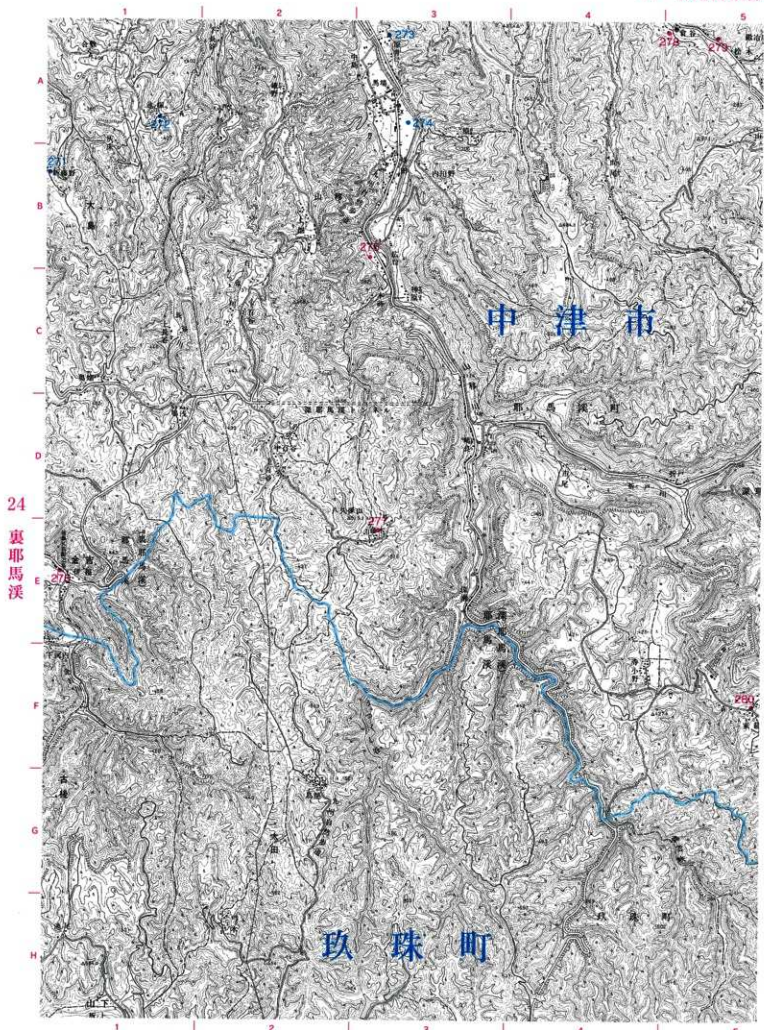
# 24 裏耶馬溪



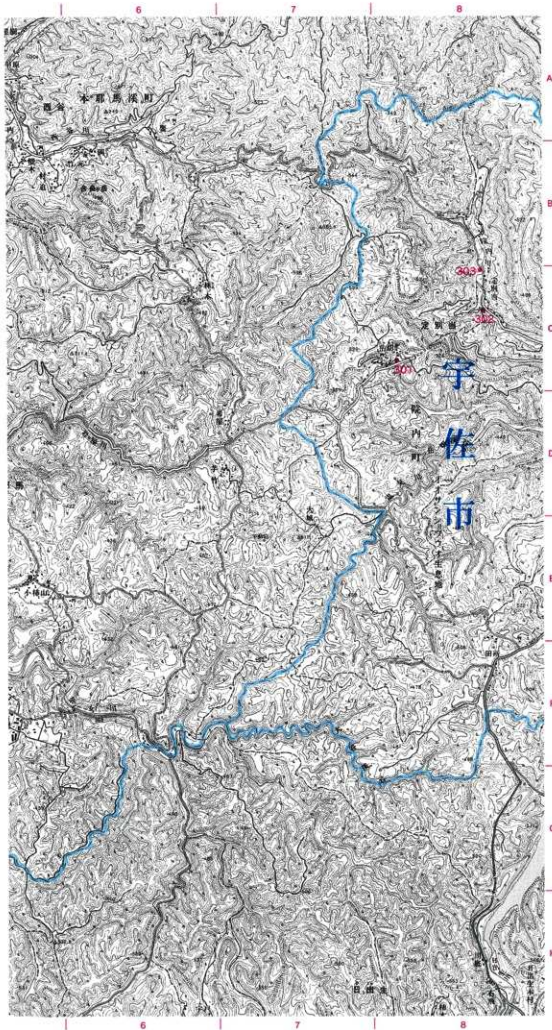
# 25 深耶馬溪







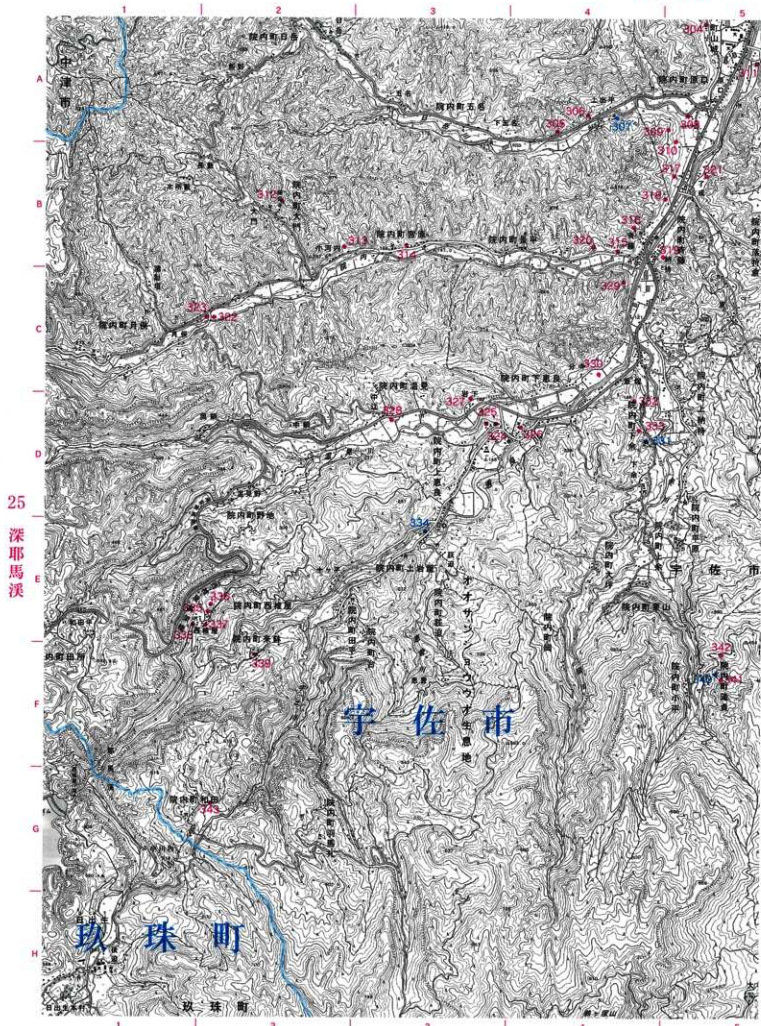
# 25 深耶馬溪

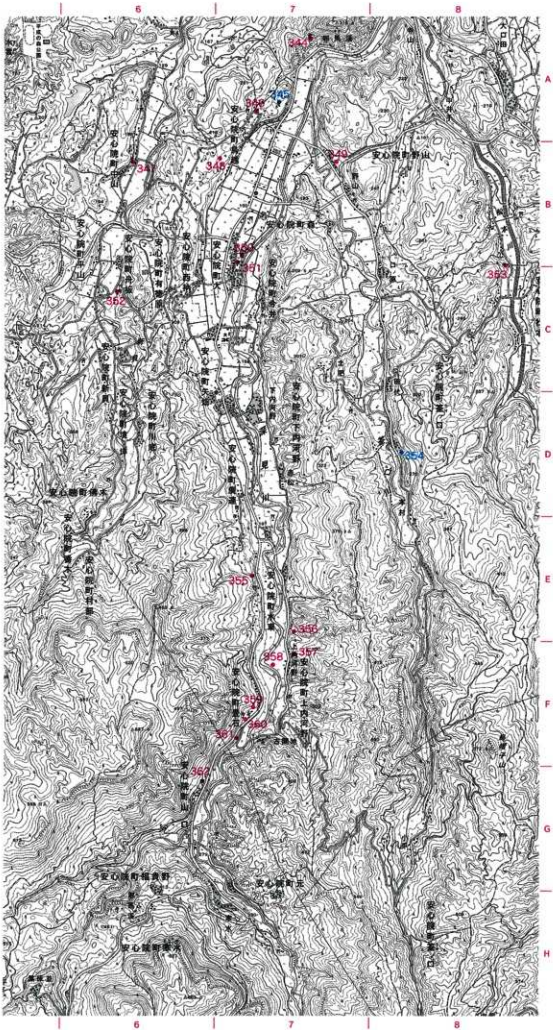


26 齊藤

16 宇佐市西部	17 宇佐市東部	18 宇佐市
24 宇佐市西部	25 宇佐市東部	26 宇佐市
32 宇佐市	33 宇佐市	34 宇佐市

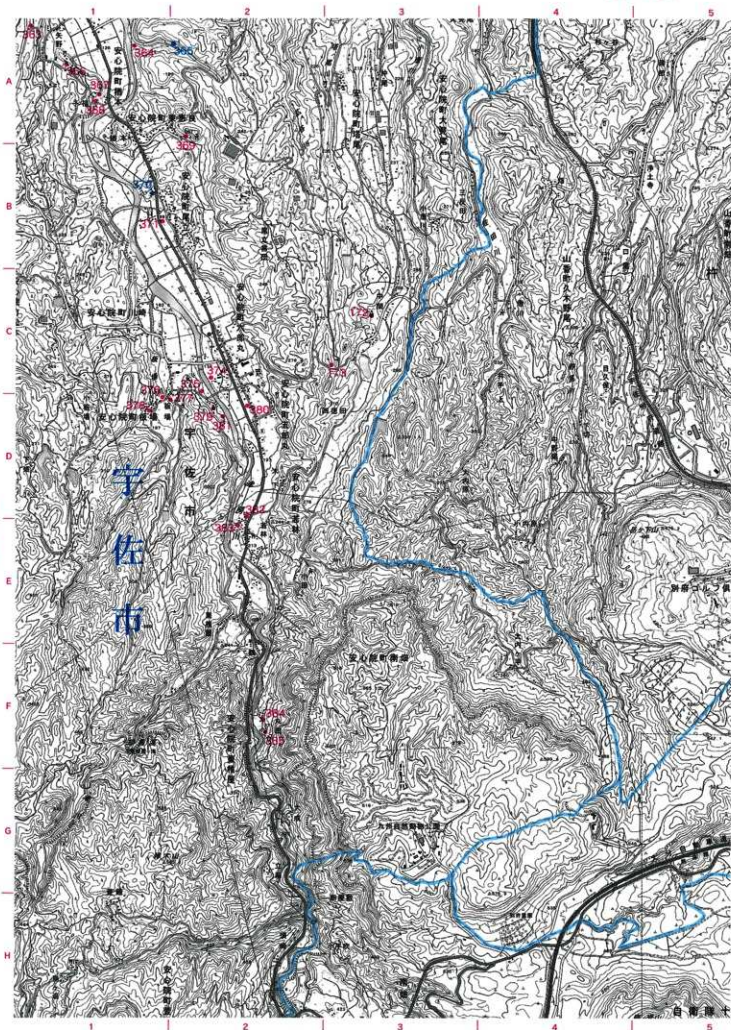




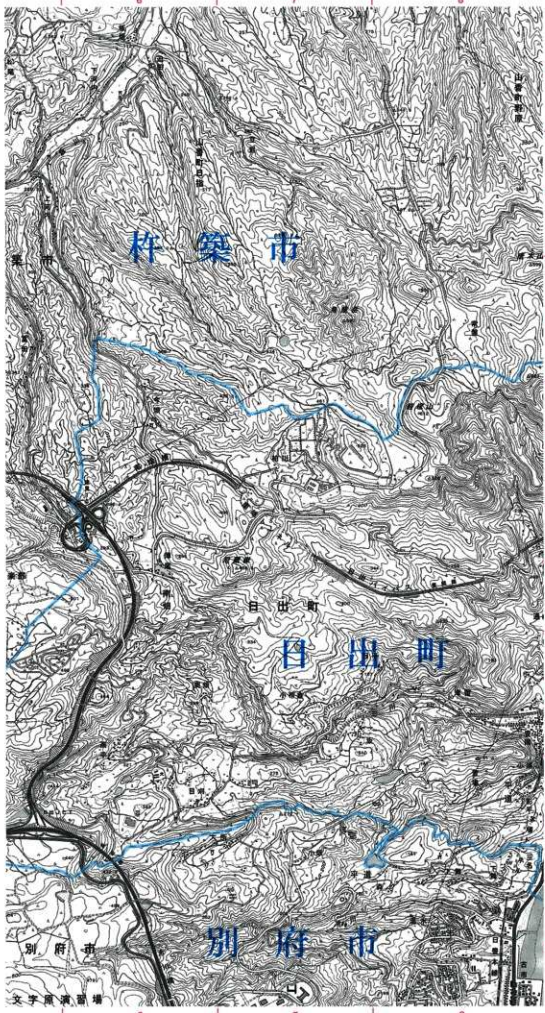


27  
豊後豊岡



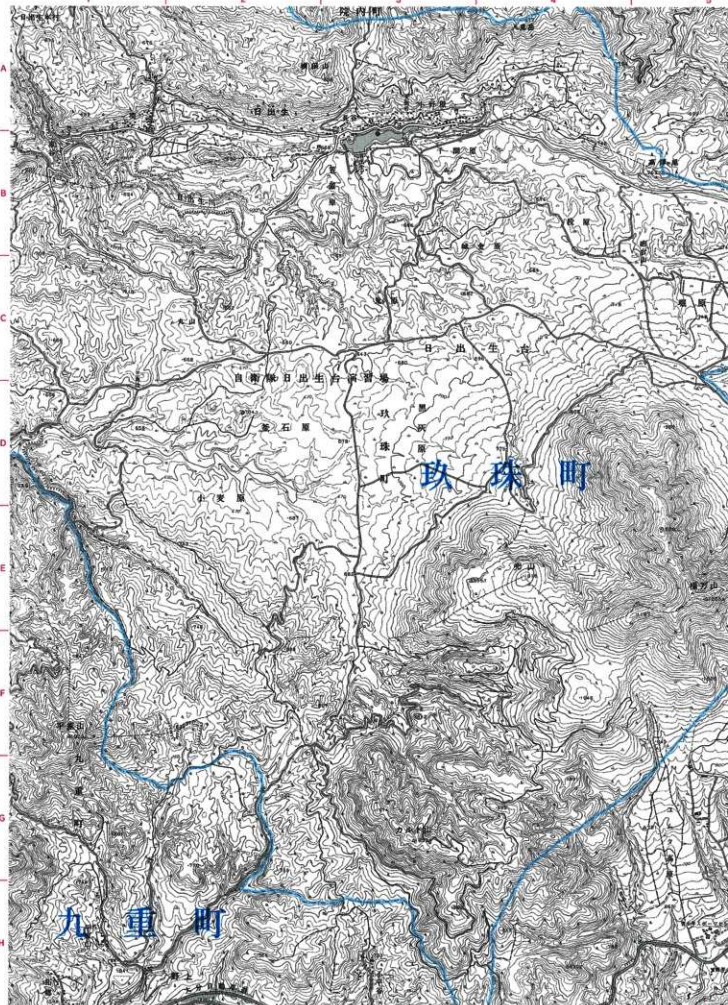


27 豊後豊岡



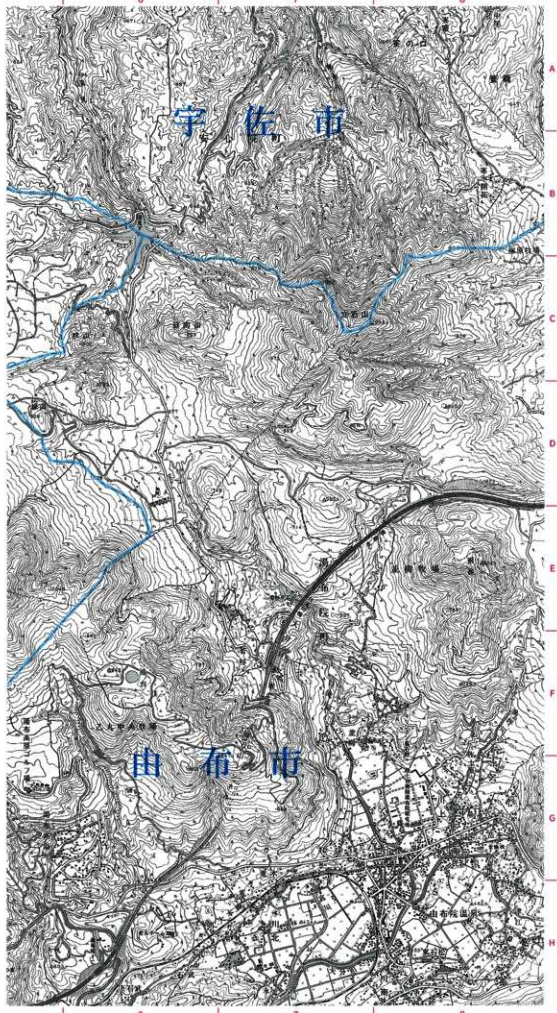
28  
杵築





33 豊後森

# 34 日出生台

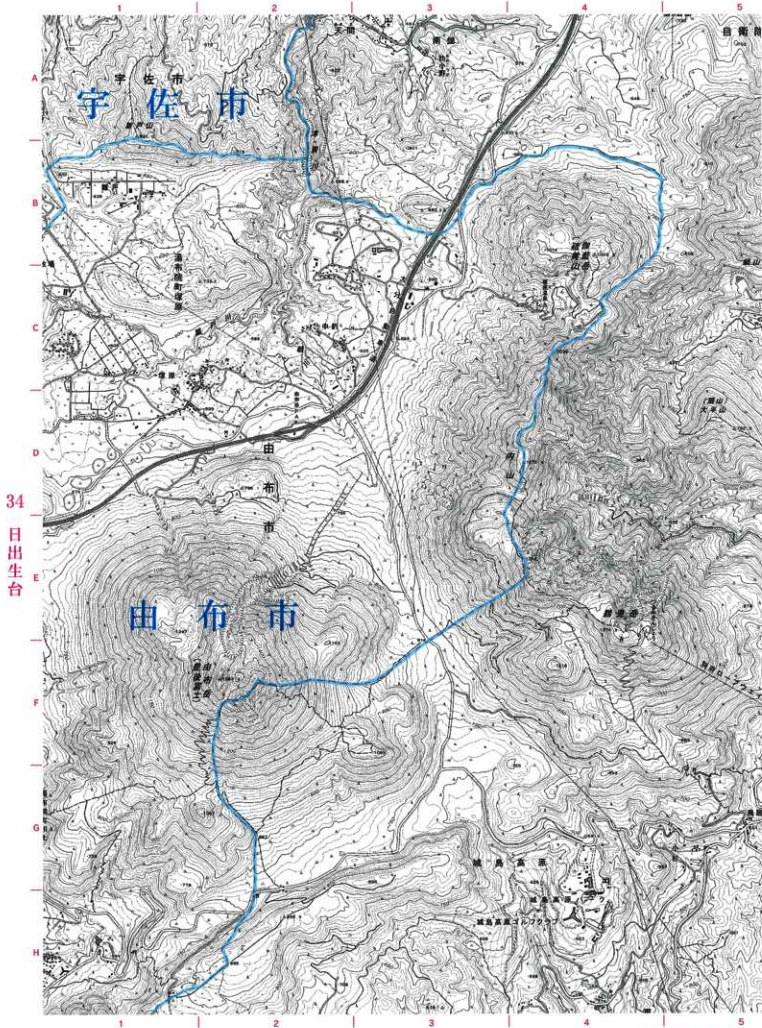


35  
別府西部

25 深野川	26 自給	27 食の森
33 藤原	34 日出生台	35 別府西部
41 藤原中村	42 塚平	43 小野島







# 35 別府西部



# 36 別府東部



0 1500m

## 報告書抄録

ふりがな	おおいたのちゅうせいせきぞういぶつ だいさんしゅう ぶんぶず・ちめいひょうへん
書名	大分の中世石造遺物 第3集 分布図・地名表編(下)
副書名	
巻次	第3集
シリーズ名	大分県教育庁埋蔵文化財センター調査報告書
シリーズ番号	第85集
編著者名	後藤一重・小柳和宏・原田昭一・綿貫俊一・松本康弘・坂本嘉弘・高橋信武・宮内克己
編集機関	大分県教育庁埋蔵文化財センター
所在地	〒870-1113 大分市大字中判田字ビワノ門1977番地
発行年月日	2015年3月27日

ふりがな 所収遺跡名	ふりがな 所在地	コード		北緯	東経	調査期間	調査面積	調査原因
		市町村	遺跡番号	° ° °	° ° °		m <sup>2</sup>	
								大分県古代・中世石造遺物分布調査

所収遺跡名	種別	主な時代	主な遺構	主な遺物	特記事項
要約					

大分県教育庁埋蔵文化財センター調査報告書 第85集

## 大分の中世石造遺物

第3集 分布図・地名表編（下）

2015（平成27）年3月27日

発行 大分県教育庁埋蔵文化財センター

〒870-1113

大分市大字中利田字ピワノ門1977番地

TEL.097-597-5675

印刷 株式会社プリメディア

〒874-0923

別府市新池町1番13号

TEL.0977-23-3288