

## II 中世石造遺物分布図

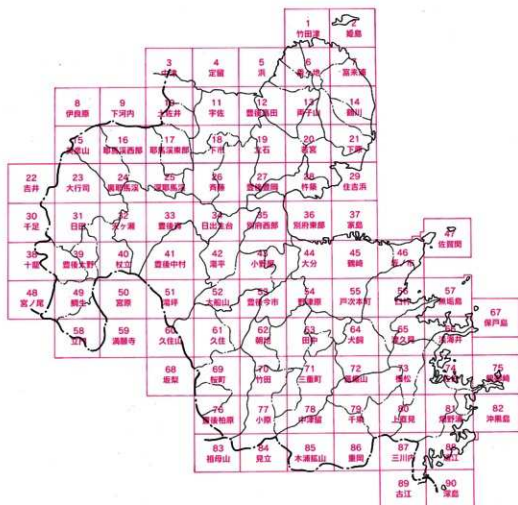
1. 石造物の位置については、下記の記号及び実線による範囲で示した。なお、赤の記号を一般、青色の記号を指定物件として色分けした。

●石塔所在地

○石塔旧在地

●石塔指定物件（有形文化財・有形民俗文化財・歴史資料）をふくむ石塔所在地

■石塔指定物件（史跡）をふくむ石塔所在地



分布地図配置図

1

2

3

4

5

A

B

C

D

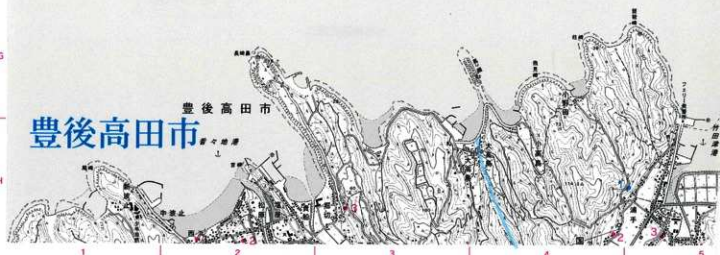
E

F

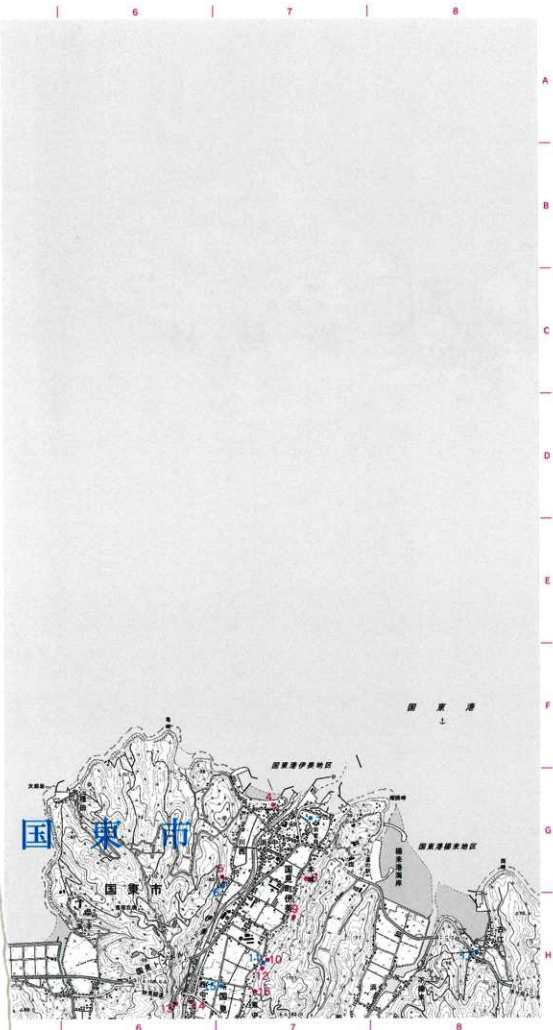
G

H

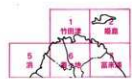
周防灘



# 1 竹田津



2  
姫島



1 | 2 | 3 | 4 | 5

A

B

C

D

1  
竹田津

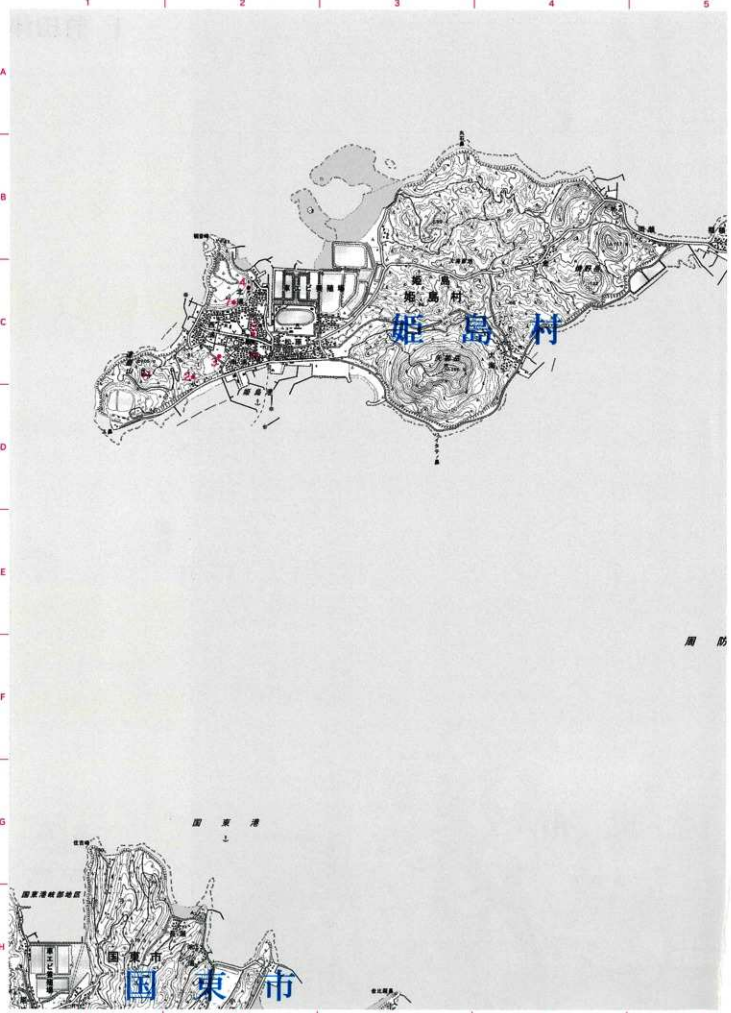
E

F

G

H

1 | 2 | 3 | 4 | 5



## 2 姫島



A  
—  
B  
—  
C  
—  
D  
—  
E  
—  
F  
—  
G  
—  
H



0 1500m

1 | 2 | 3 | 4 | 5

A  
B  
C  
D  
E  
F  
G  
H

周防灘



1 | 2 | 3 | 4 | 5

### 3 中津



1 | 2 | 3 | 4 | 5

A

B

C

D

3

中津

E

F

G

H

周防灘

中津市

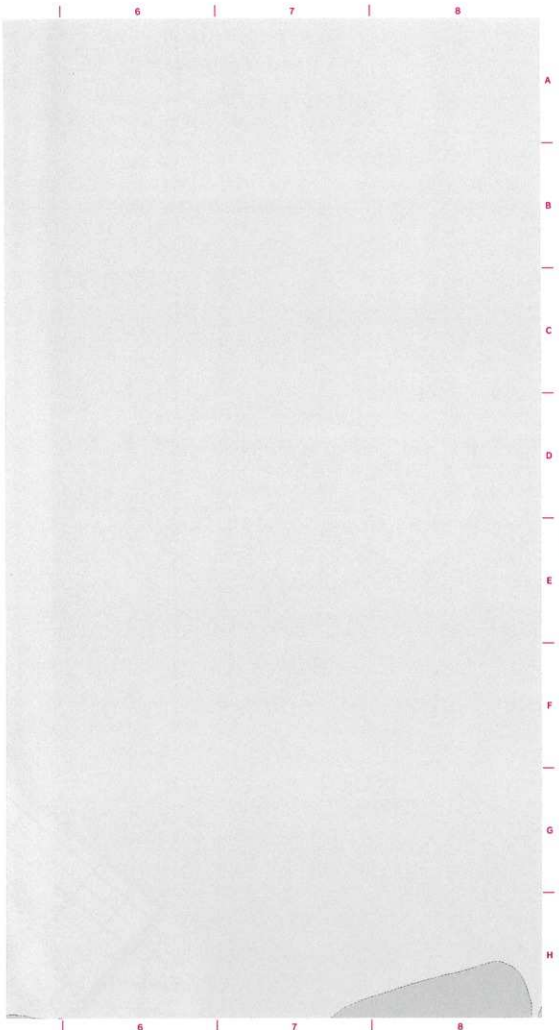
中津市

グッドウズ製鉄工場

1 | 2 | 3 | 4 | 5



# 4 定留



5  
浜

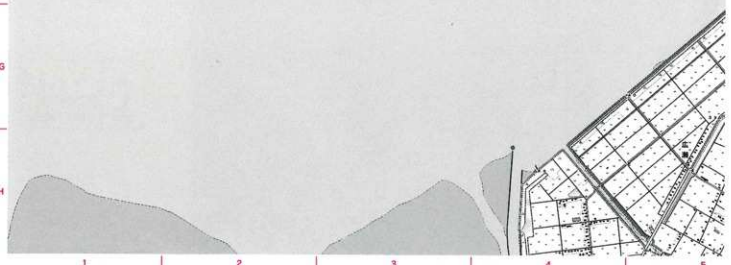


1 | 2 | 3 | 4 | 5

A  
B  
C  
D  
E  
F  
G  
H

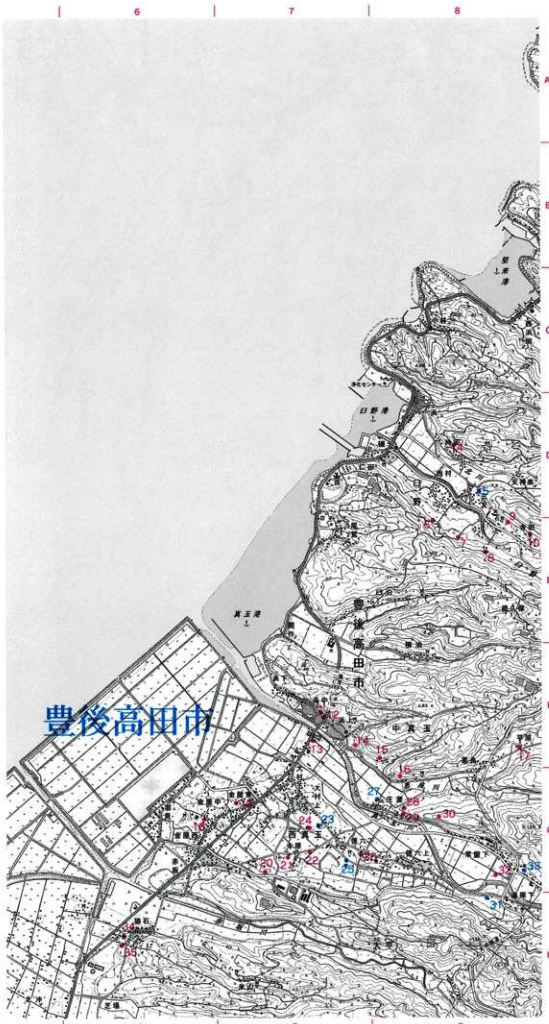
4  
定留

周防灘



1 | 2 | 3 | 4 | 5

# 5 浜

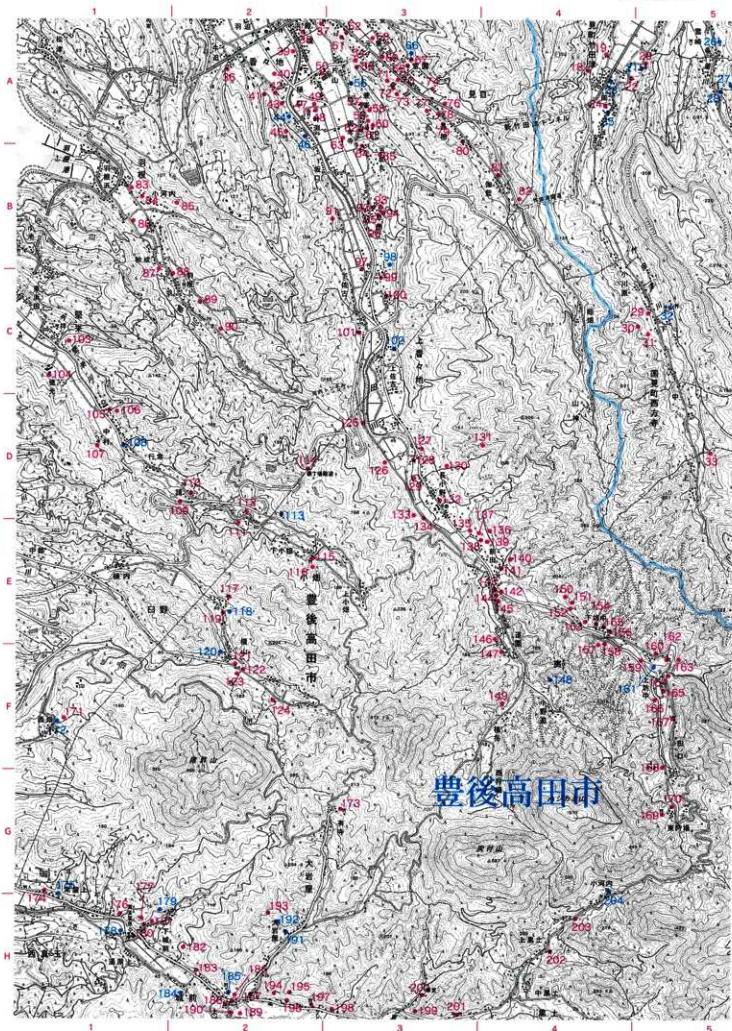


6 香々地

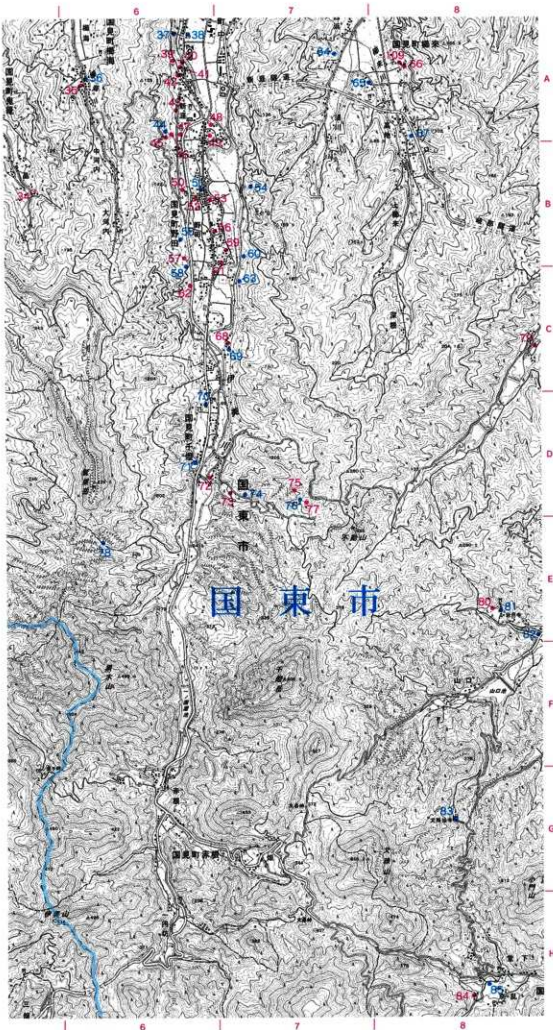
豊後高田市



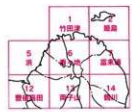
0 1500m

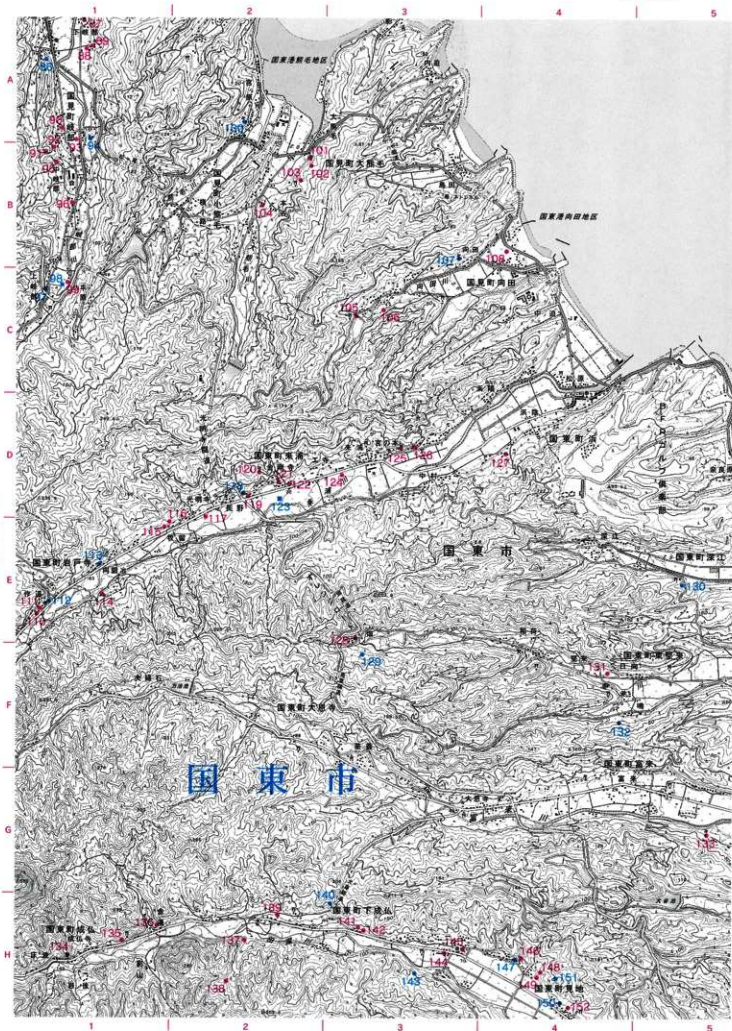


# 6 香々地

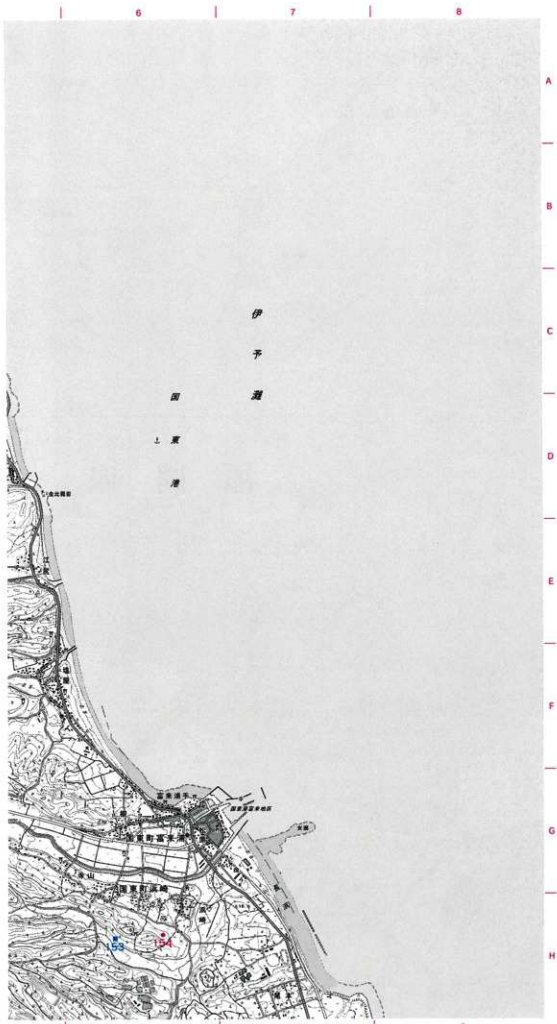


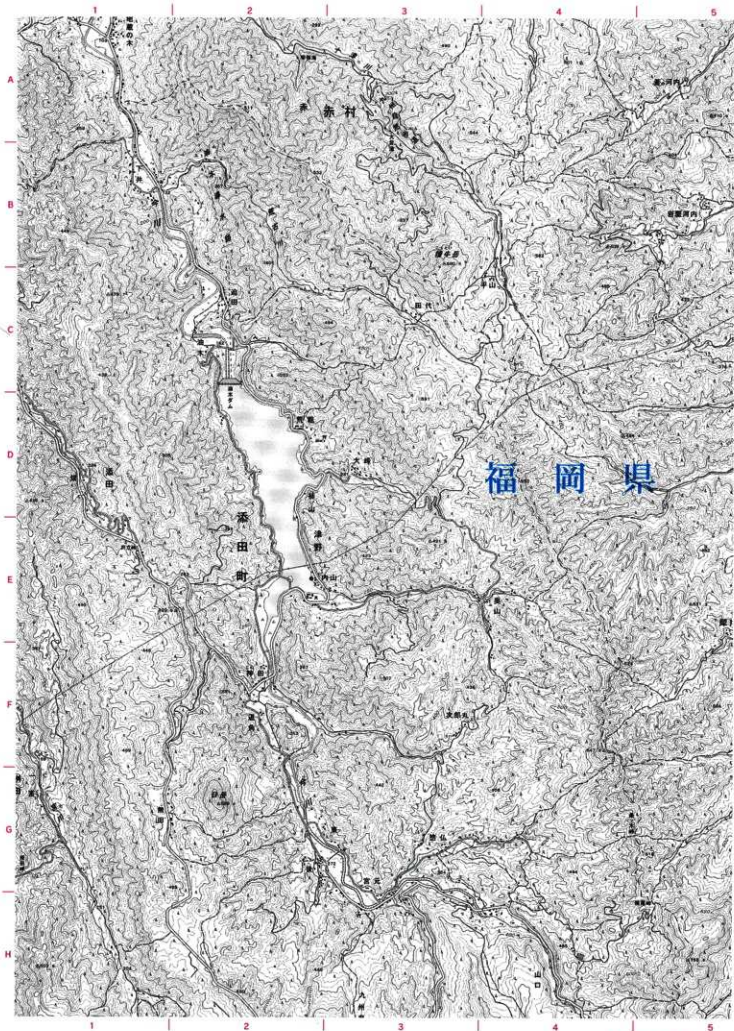
7 富来浦





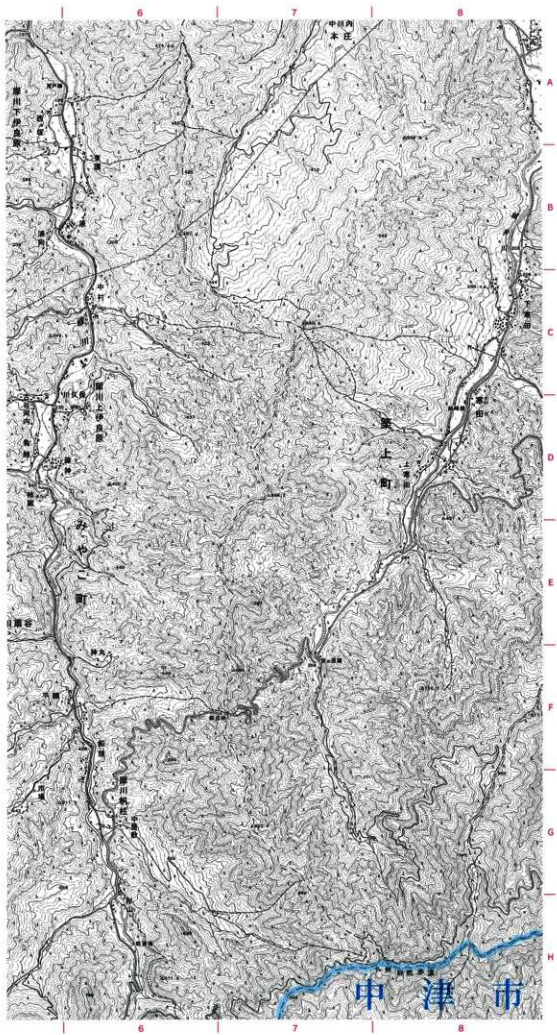
# 7 富来浦





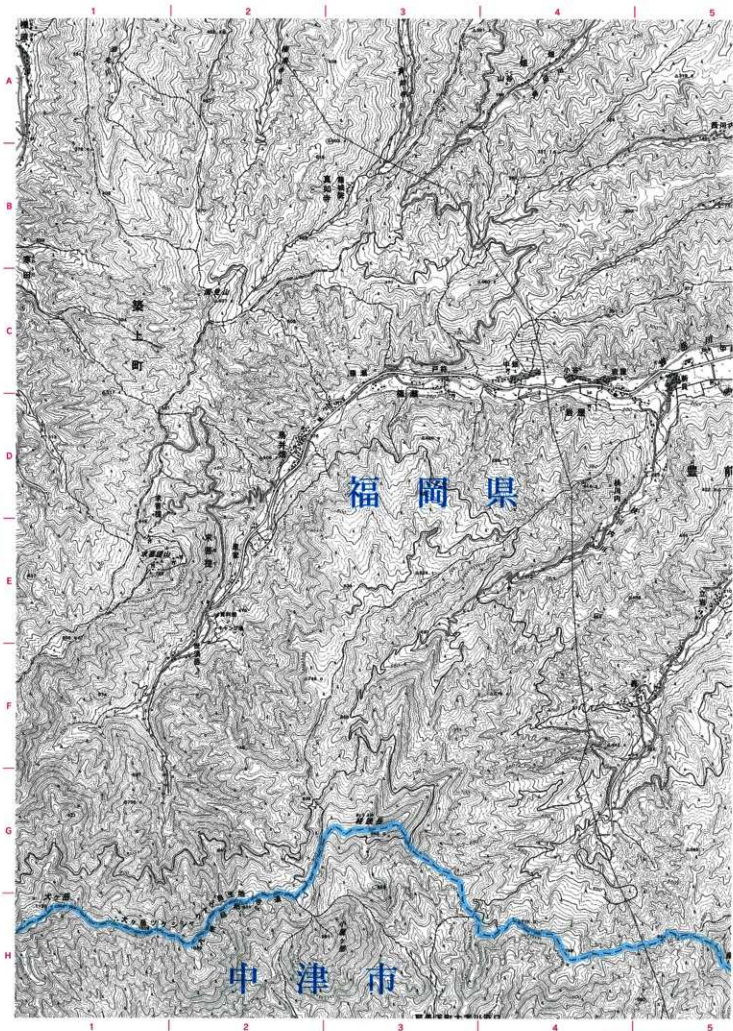


# 8 伊良原

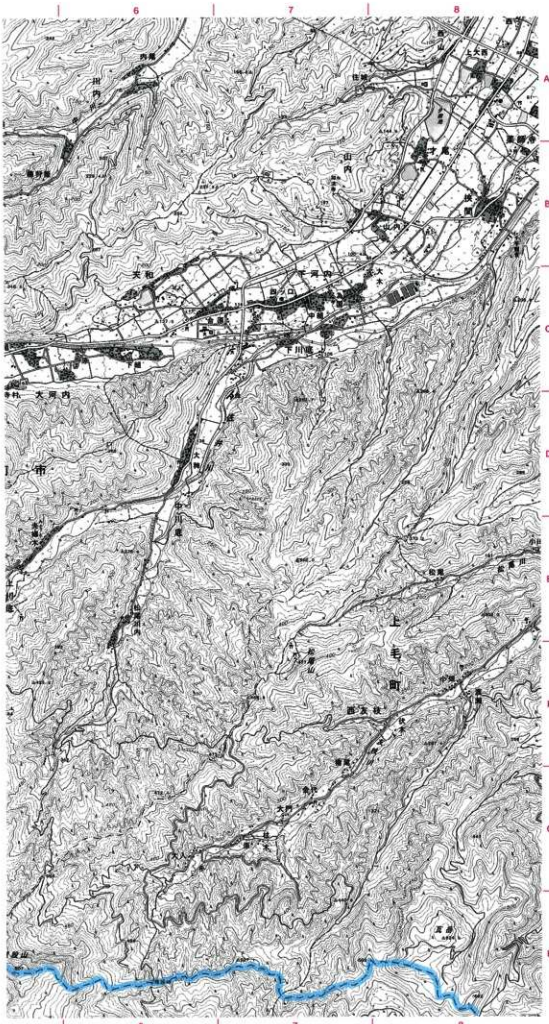


9  
下河内





# 9 下河内



10  
土佐井

