



①



②

①遺跡遠景(北側上空から) ②調査前風景



①



②

①遺構配置(西側上空から) ②伐採後風景(2号窯跡周辺)



①



②

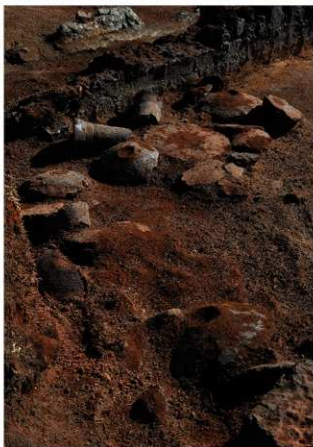
①完掘状况1 ②完掘状况2



①



②



③

①長軸 A - A' 断面 ②第 4 焼成室短軸 G - G' 断面 ③第 1 焼成室窯道具出土状況



①



②

① 焚口，燃烧室完掘状况 ② 第 1 烧成室完掘状况



①



②

①第2 烧成室完掘状况 ②第3 烧成室完掘状况



①



②

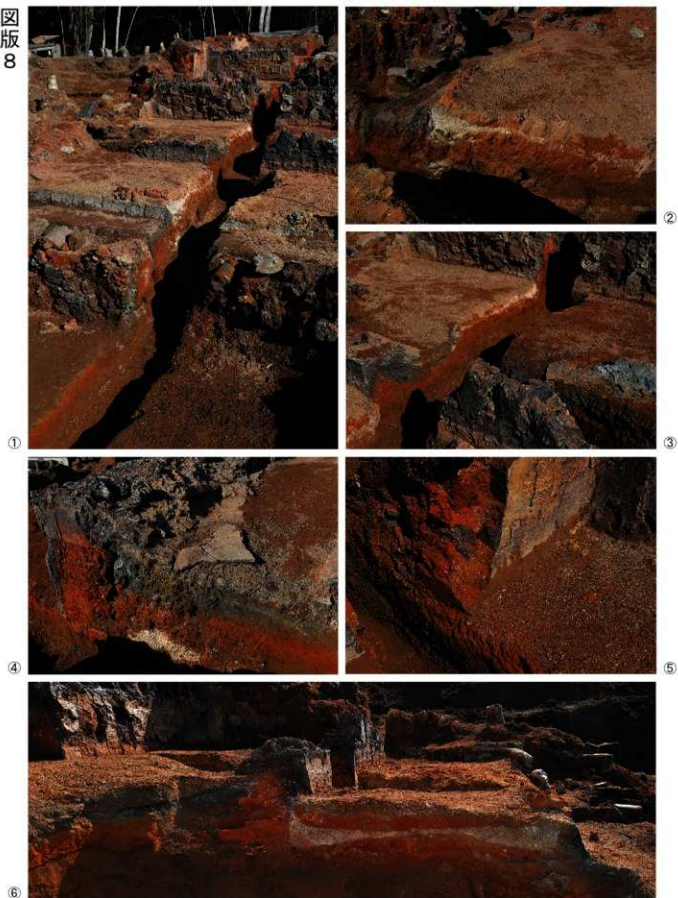


③



④

①第4 烧成室完掘状况 ②第4 烧成室南壁状况 ③第4 烧成室北壁状况 ④第5 烧成室火床完掘状况



①長軸 A - A' 断面 ②第 1 焼成室長軸 A - A' 断面 ③第 2 焼成室長軸 A - A' 断面
④第 4 焼成室火床長軸 A - A' 断面 ⑤第 3 焼成室北壁短軸 H - H' 断面 ⑥第 1 焼成室、第 2 焼成室断ち割り断面



①第2烧成室火床短轴D-D'断面 ②第3烧成室砂床短轴H-H'断面 ③第5烧成室北壁状况
④砾石检出状况 ⑤第2烧成室北侧外硬化面检出状况 ⑥第4烧成室南壁短轴G-G'断面
⑦长轴A-A'西侧沟迹断面 ⑧南侧沟迹B-B'断面

1号窑跡7, 溝迹



①



②

①完掘状況(火床側から) ②完掘状況(窯尻側から)



①



②

①砂床半截状况 ②砂床完掘状况



①



②



③

①火床短軸 B - B' 断面 ②北壁·清跡短軸 D - D' 断面 ③西壁·火床長軸 A - A' 断面



①



②



③



④



⑤

①長軸 A - A' 断面 ②砂床短軸 D - D' 断面 ③窯房長軸 A - A' 断面 ④北壁・溝跡完掘状況 ⑤火床完掘状況



①工房跡全景(南側から) ②工房跡全景(北側から)



①



②



③

①溝跡落ち際状況 ②溝跡完掘状況1(北側) ③溝跡完掘状況2(東側)



①



②



③



④

①方形区画溝内遺物出土狀況 ②階段1完掘狀況 ③埋設壺核出土狀況 ④埋設壺土坑完掘狀況



①



②



③



④

①井戸跡完掘状況 ②階段2完掘状況 ③雑土坑内遺物出土状況 ④雑土坑完掘状況



①建物跡基礎石検出状況 ②手水鉢出土状況 ③溝跡内遺物出土状況1 ④溝跡内遺物出土状況2
⑤石垣1完掘状況 ⑥貝溜まり土坑内遺物出土状況 ⑦船着場跡検出状況

工房跡5，石垣1，貝溜まり土坑，船着場跡



①



②

①石垣2完掘状況1(南側から) ②石垣2完掘状況2(北側から)



①



②

①物原検出状況1(南側から) ②物原検出状況2(北側から)



①



②

①物原土层断面 1 (第46图④) ②物原土层断面 2 (第45图②)



①



②



③

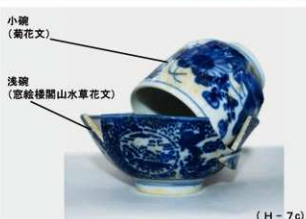
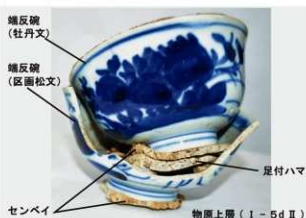
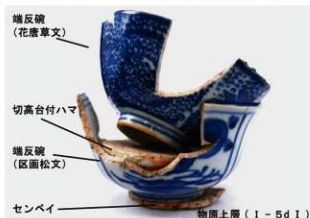
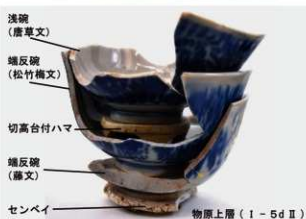
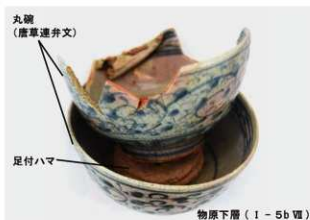


④

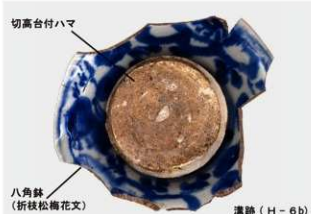


⑤

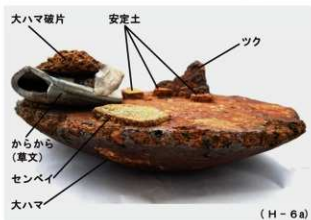
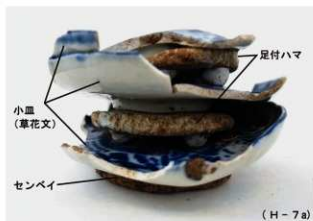
①物原土層断面 1 (第45図③) ②物原土層断面 2 (第46図⑤西側) ③物原土層断面 3 (第46図⑤東側)
④物原土層断面 4 (第46図⑥) ⑤物原土層断面 5 (第45図①)



未掲載融着遺物 1



未掲載融着遺物 2



未掲載融着遺物 3



未掲載融着遺物 4. 未掲載成形道具





急須
(斜格子文)

(H-6d)



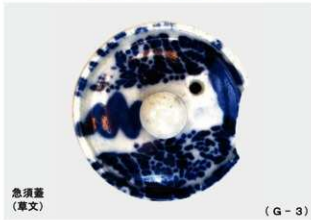
急須
(環状松竹梅文)

物原 (I-5b)



急須蓋
(草文)

物原 (I-5b)



急須蓋
(草文)

(G-3)



急須蓋
(菊文)※銅版転写

(G-4)



香炉
(花并福字文)

物原 (I-5a)



火鉢(上下同一器体)
(「口不啖青樋口」上
「口不啖」下)
〔張九郎の漢鉢〕
寄青 青葉の志
隠鈍(きた)たり 白髪(の)年
誰か知らん 明鏡(の)裏
影影自ら物傾れまんとは

工房跡 (H-4)



蓋物蓋
(牡丹文)

(G-3)

公益財団法人鹿児島県文化振興財団埋蔵文化財調査センター発掘調査報告書(54)
薩摩川内市街部改修(天冠第二地区引堤)事業に伴う埋蔵文化財発掘調査報告書

平佐焼窯跡群

(松山・柚木崎窯跡)

発行年 2024年3月
編集・発行 鹿児島県教育委員会
公益財団法人鹿児島県文化振興財団埋蔵文化財調査センター
〒899-4318 鹿児島県霧島市国分上野原縄文の森2番1号
TEL 0995-70-0574 FAX 0995-70-0576

印刷 株式会社 あすなろ印刷
〒899-0041 鹿児島市城西2-2-36
TEL 099-214-3757 FAX 099-214-3758

