



写真247 Ⅱ-1SK-04出土木製品 (第17図30)



写真248 Ⅲ-1区包含層内出土木製品（第68図278）



写真249 Ⅲ-1区包含層内出土木製品（第68図279）



写真250 Ⅲ-1区包舍層内出土木製品 (第68図280)



写真251 Ⅲ-1区包含層内出土木製品（第68図281）



写真252 Ⅲ-1区包含層内出土木製品（第68図282）



图253 Ⅲ-1区包舍层内出土木制品 (第68图283)



写真254 Ⅲ-1区包含層内出土木製品 (第69図284)



写真255 Ⅲ-1区包含層内出土木製品（第69図285）



写真256 Ⅲ-1区包舍層内出土木製品 (第70図286)



写真257 Ⅲ-1区包含層内出土木製品（第70図287）

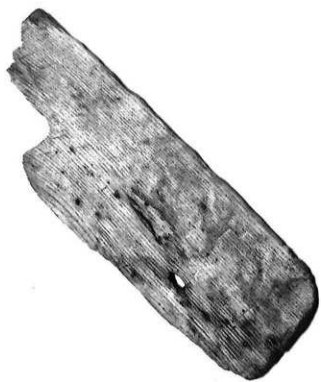


写真258 Ⅲ-1区包舍層内出土木製品（第70図288）



写真259 Ⅲ-1区包含層内出土木製品（第70図289）



写真260 Ⅱ-1区包舍層内出土木製品（第71図290）



写真261 Ⅲ-1区包舍層内出土木製品（第71図291）



写真262 Ⅲ-1区包含層内出土木製品（第71図292）



写真263 Ⅲ-1区'包含層'内出土木製品 (第71図293)



写真264 Ⅱ-1区包含層内出土木製品 (第72図294)



写真265 Ⅲ-1区包含層内出土木製品（第72図295）



写真266 Ⅲ-1区包含層内出土木製品（第72図296）



写真267 Ⅲ-1区包含層内出土木製品（第73図297）



写真268 Ⅲ-1区包含層内出土木製品（第73図298）



写真269 Ⅲ-1区包含層内出土木製品 (第73図299)



写真270 Ⅲ-1区包舍層内出土木製品 (第75図300)



写真271 Ⅲ-1区包含層内出土木製品（第74図301）



写真272 Ⅲ-1区包含層内出土木製品 (第74図302)



写真273 Ⅲ-1区包含層内出土木製品（第74図303）



写真274 Ⅱ-1区包含層内出土木製品 (第74図304)



写真275 Ⅲ-2SK-11出土木製品 (第96図315)



写真276 Ⅲ-25E-01出土木製品（第106図334）



写真277 Ⅲ-1SK-02出土土器（新9図1）



写真278 Ⅲ-18K-02出土土器(第9図2~5)



写真279 Ⅲ-1区包含層内出土器（第10・11図）



写真280 Ⅱ-1SK-03出土土器（第15図26）

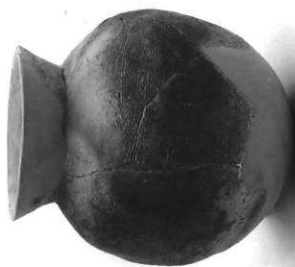


写真281 Ⅲ-1SK-03出土土器 (第15図27)

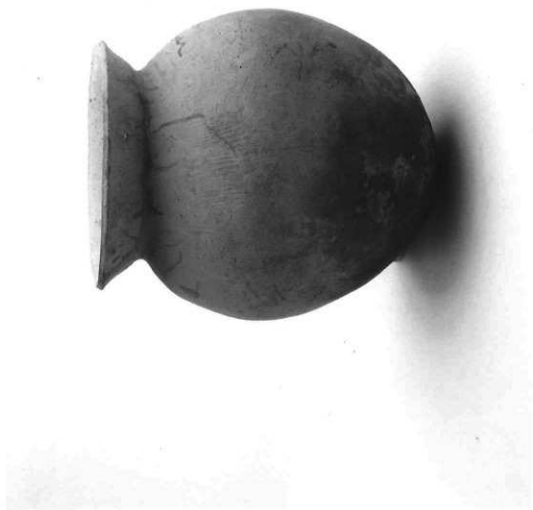


写真282 Ⅱ-1SK-03出土土器 (第15図28)

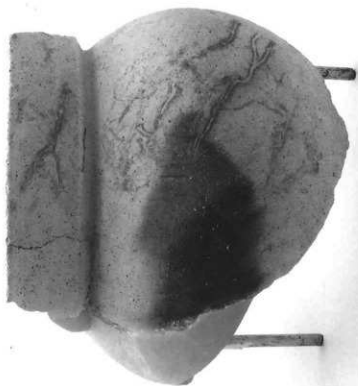


写真283 Ⅲ-18K-05出土土器（第19図31）



写真284 Ⅲ-1SK-05出土器（第19図32）

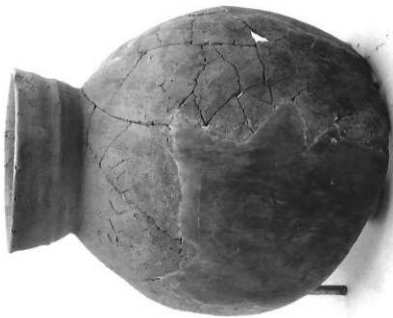


写真285 Ⅲ-1SK-08出土土器（第23回35）

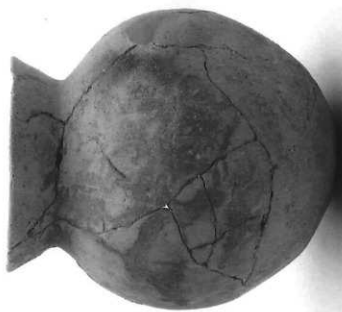


写真286 Ⅲ-15K-10出土土器（第25図36）



写真287 Ⅲ-1SE-01出土器（第29図38）

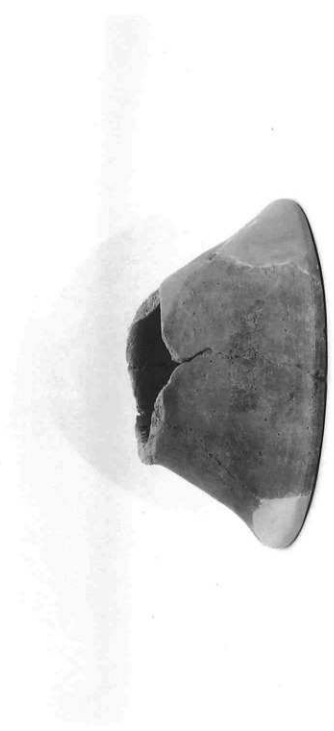


写真288 Ⅲ-15E-01出土器（第29図39）

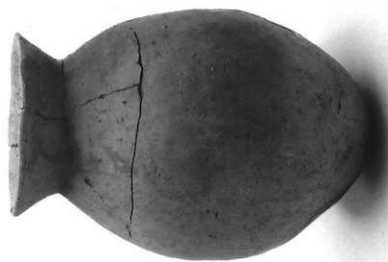


写真289 Ⅲ-18E-01出土壺（第29回41）

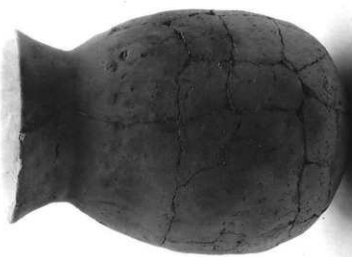


写真290 Ⅲ-15E-01出土器（第29図42）



写真291 Ⅲ-1SE-01出土器（第29図43）

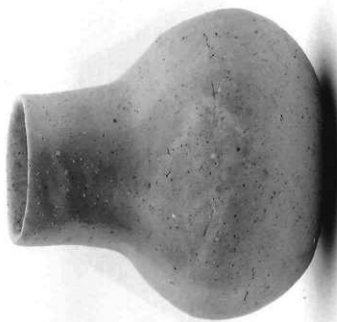


写真292 Ⅲ-15E-01出土器（第29図44）



写真283 Ⅲ-15E-02出土土器（第32回47）

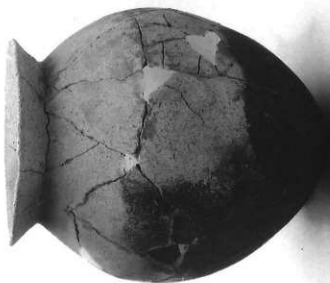


写真294 Ⅲ-15E-02出土土器（第32図48）



写真295 Ⅲ-15E-02出土土器（第32図49）

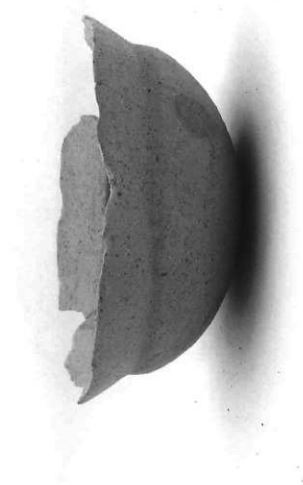


写真296 Ⅲ-15E-02出土土器（第32図50）

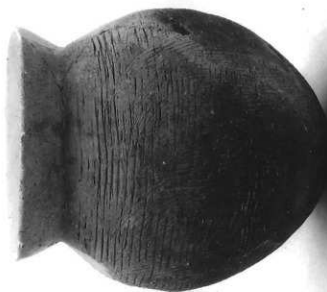


写真297 Ⅲ-1SK-17出土器 (第32図54)

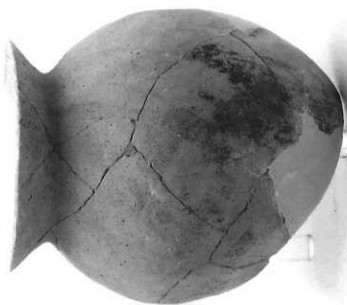


写真298 Ⅱ-1SK-18出土土器（第34図55）



写真299 Ⅲ-1SK-18出土器（第34回56）

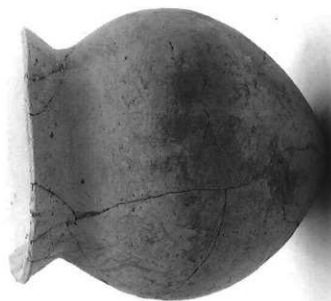


写真300 Ⅲ-15K-18出土土器（第34図57）



写真301 Ⅲ-1SK-28出土器 (第42図59)

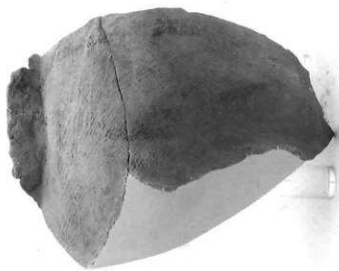


写真302 Ⅲ-15X-01出土土器（第45図60）



写真303 Ⅲ-1SX-01出土土器（第45図61）



写真304 Ⅲ-15X-01出土器（第45図62）



写真305 Ⅲ-1区包舍層内出土石製品 (第52圖76)



写真306 Ⅲ-1区包舍層内出土器（第59図85）



写真307 Ⅲ-1区包舍層内出土器（第53図56）



写真308 Ⅲ-1区包舍層内出土器（新53図87）



写真309 Ⅲ-1区包含層内出土器（第53図88）



写真310 Ⅱ-1区包舍内出土器（第53図69）



写真311 Ⅲ-1区包含層内出土器（第53図90）



写真312 Ⅲ-1区包舍層内出土器 (第54図91)

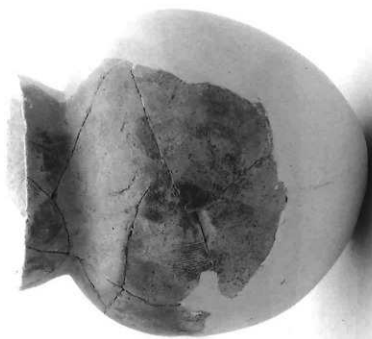


写真313 Ⅲ-1区包舍層内出土器（第54図92）



写真314 Ⅲ-1区包含層内出土器（第54図93）



写真315 Ⅲ-1区包舍層内出土器（第54図94）



写真316 Ⅲ-1区包舍層内出土器（第54図95）



写真317 Ⅱ-1区含舍利内出土器（第54回96）



写真318 Ⅲ-1区包含層内出土器（第54図97）

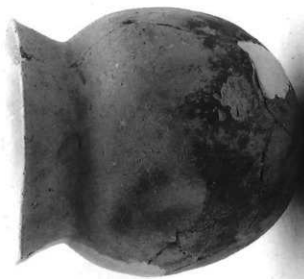


写真319 Ⅲ-1区包含層内出土器（第55回98）



写真320 Ⅲ-1区包舍層内出土器（第55図99）



写真321 Ⅲ-1区包舍層内出土器（第55図100）



写真322 Ⅱ-1区包舍厩内出土器（第55图101）

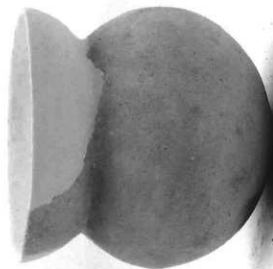


写真223 Ⅲ-1区包含層内出土器 (第55図102)



写真324 Ⅲ-1区包舍内出土土器（第55图103）

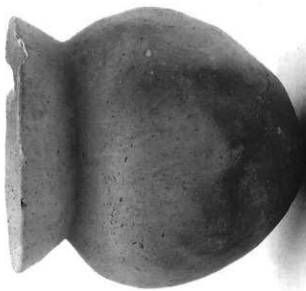


写真325 Ⅲ-1区古名厩内出土器（第55图104）



李真326 Ⅲ-1区包舍層内出土器（第55图105）



写真327 Ⅱ-1区包含層内出土器（第55図106）



写真328 Ⅲ-1区包含層内出土器（第55図107）



写真329 Ⅲ-1区包含層内出土器（第55図108）

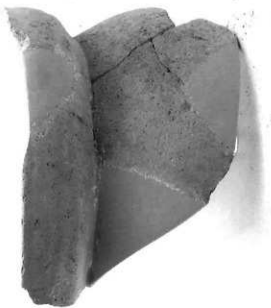


写真330 Ⅲ-1区包舍層内出土器（第56図109）

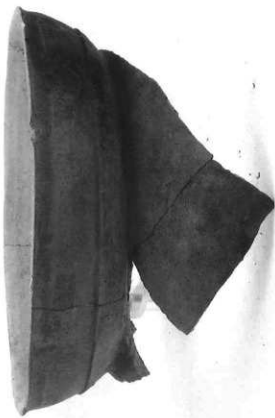


写真331 Ⅱ-1区包合層内出土器（第56図110）



写真332 Ⅲ-1区包舍層内出土器（第56図111）

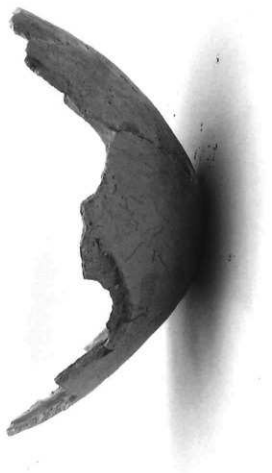


写真333 Ⅲ-1区包舍層内出土器 (第56図112)



写真334 Ⅱ-1区包含層内出土器 (第57图113)



写真335 Ⅲ-1区含層内出土器 (第57図114)



写真336 Ⅲ-1区包舍層内出土器 (第57図115)



写真337 Ⅲ-1区名倉内出土土器（第58図16）



写真338 Ⅲ-1区包含層内出土器（第56図117）

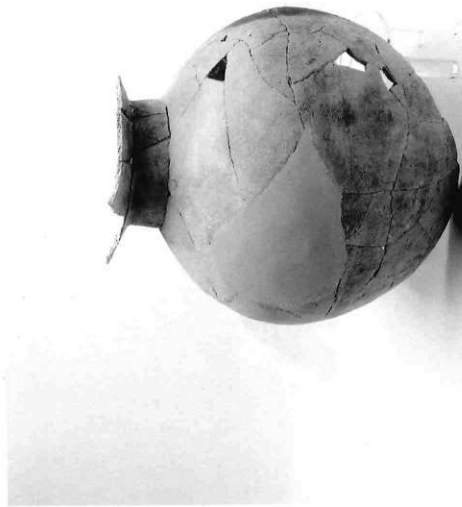


写真339 Ⅲ-1区包含層内出土器（第58図121）



写真340 Ⅲ-1区包舍層内出土器 (第59图122)



写真341 Ⅲ-1区包舍層内出土土器(第59图123)



享墓342 Ⅲ-1区包含層内出土器 (第59圖124)



写真343 Ⅲ-1区包舍層内出土土器（第59図125）

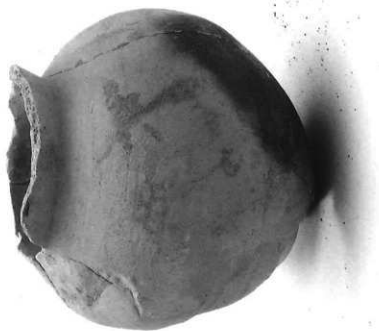


写真344 Ⅲ-1区包舍内出土器（第59图126）



写真345 Ⅲ-1区包舍層内出土器（第59図127）



写真346 Ⅲ-1区包含層内出土器（第59図128）



写真347 Ⅲ-1区包舍階内出土器（第59図129）



写真348 Ⅲ-1区包舍厩内出土器（第59图130）



写真349 Ⅲ-1区包舍層内出土器（第59図131）

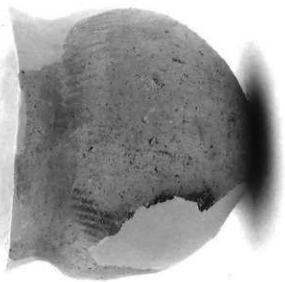


写真350 Ⅱ-1区包含層内出土器（第59圖132）



写真351 Ⅲ-1区包含層内出土器（第59図133）



写真352 Ⅱ-1区包舎内出土器（第59図134）



写真353 Ⅲ-1区包含層内出土器 (第59図135)



写真354 Ⅲ-1区包金層内出土土器 (第59図136)



写真355 Ⅲ-1区包舍層内出土器 (第59図137)

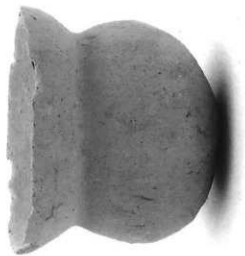


写真356 Ⅲ-1区包舍内出土土器（第59图138）



写真357 Ⅲ-1区包含層内出土器（第59回139）



写真358 Ⅲ-1区包舍層内出土器（第59図140）

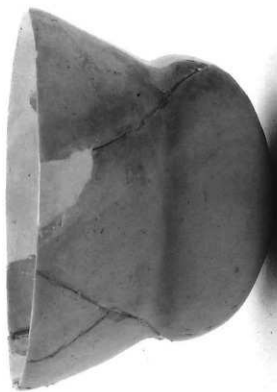


写真359 Ⅲ-1区名倉内出土器（第59図141）



写真360 Ⅲ-1区包含層内出土器（第59図142）



写真361 Ⅱ-1区包含層内出土器（第60図145）



写真362 Ⅲ-1区包舍層内出土器（第60図146）



写真363 Ⅲ-1区包金層内出土器 (第60図147)



写真364 Ⅲ-1区包舍内出土器（第60图148）



写真365 Ⅲ-1区包舍層内出土器（第60回149）



写真366 Ⅲ-1区包舍層内出土器（第60回150）



写真367 Ⅲ-1区包含層内出土器（第60図151）



写真368 Ⅲ-1区包舍層内出土器（第60图152）



写真369 Ⅲ-1区包含層内出土器（第60図153）



写真370 Ⅲ-1区包舍窟内出土器（第60图154）

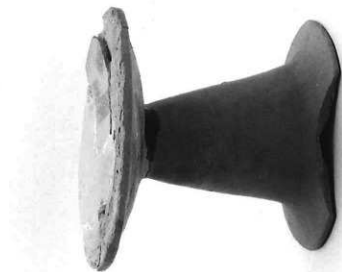


写真371 Ⅲ-1区包含層内出土器（第60図155）



写真372 Ⅲ-1区包舍層内出土器 (第61图156)



写真373 Ⅲ-1区包含層内出土器 (第61図157)



写真374 Ⅲ-1区包含層内出土器 (第61图158)



写真375 Ⅲ-1区包含層内出土器（第61図160）



写真376 Ⅲ-1区包舍窟内出土器（第61圖161）



写真377 Ⅲ-1区包含層内出土器 (第61图162)

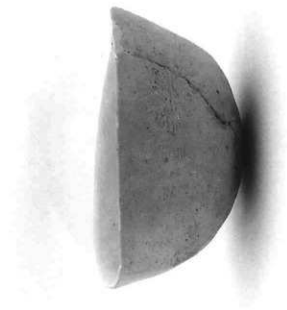


写真378 Ⅲ-1区包含層内出土器 (第61图163)

写真379 Ⅲ-1区包舍溝内出土器（第61図164）





写真380 Ⅲ-1区包舍層内出土器（第61圖165）



写真381 Ⅲ-1区包舍層内出土器（第61図166）



写真382 Ⅲ-1区含層内出土器 (第61図167)



写真383 Ⅱ-1区包含層内出土器 (第61図168)



写真384 Ⅲ-1区台階内出土器 (第61图169)



写真385 Ⅲ-1区包含層内出土器（第61図171）

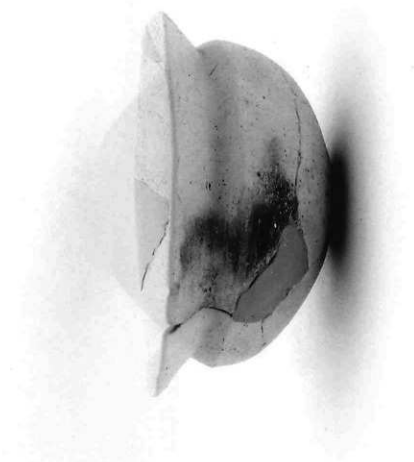


写真386 Ⅲ-1区包舍層内出土器（第61図172）



写真387 Ⅲ-1区包含層内出土器（第61図173）



写真388 Ⅲ-1区包含層内出土器 (第61図174)

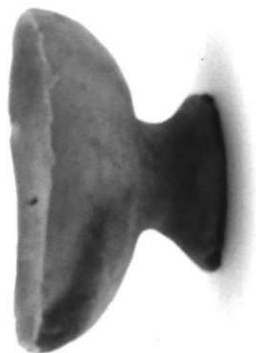


写真389 Ⅲ-1区包含層内出土器（第62図175）



写真390 Ⅲ-1区包舍厝内出土器（第62图176）



写真391 Ⅲ-1区名倉内出土土器（第62図177）



写真392 Ⅲ-1区包含層内出土器（第62図178）



写真393 Ⅲ-1区包含層内出土器 (第62図179)



写真394 Ⅲ-1区包舍内出土器（第62图180）



写真395 Ⅲ-1区包舍層内出土器 (第62図181)



写真396 Ⅲ-1区含層内出土器（第63図182）



写真397 Ⅲ-1区包舍層内出土器（第63図185）



写真398 Ⅱ-1区包舍層内出土器（第63図186）



写真399 Ⅲ-1区包含層内出土器 (第63図189・190)



写真400 Ⅲ-1区包含層内出土器（第63・64回）



写真401 Ⅲ-1区包含層内出土器（第64・65図）



写真402 Ⅲ-1区包含層内出土器（第76図）



写真403 Ⅲ-1区包含層内出土器（第52図）

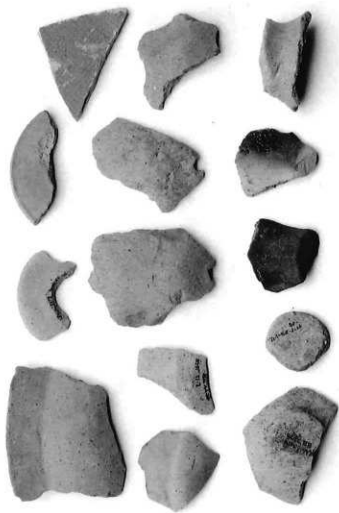


写真404 Ⅲ-1区包舍厩内田土土器



写真405 Ⅲ-2SK-05出土土器（第87図308）



写真406 Ⅲ-2SK-07出土土器（第88図309）



写真407 Ⅲ-2SK-11出土器（第94図310）



写真408 Ⅲ-28K-1|出土器 (第94図311)



写真409 Ⅲ-2SK-11出土器（第94図312）

写真410 Ⅲ-2SK-11出土土器（第94図313）



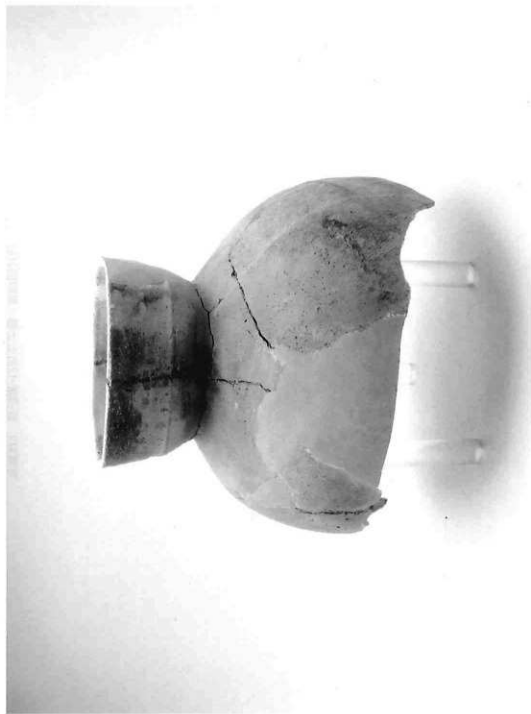


写真411 Ⅲ-2SK-11出土器（第95図314）



写真412 Ⅲ-28K-12出土土器（第97図316）



写真413 Ⅲ-2SK-11出土器（第97図317）

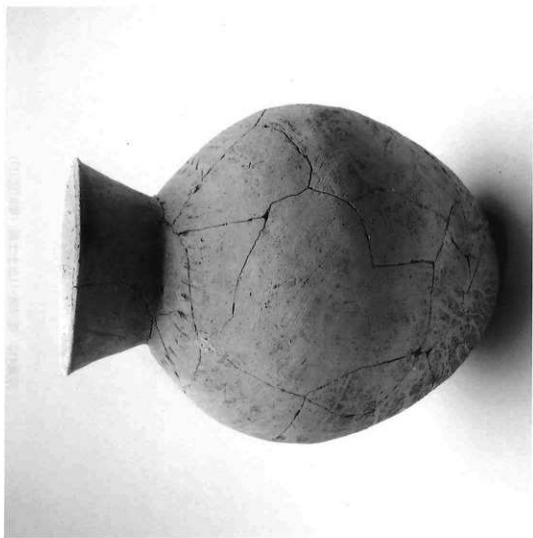


写真414 Ⅲ-28X-11出土器（第97図318）

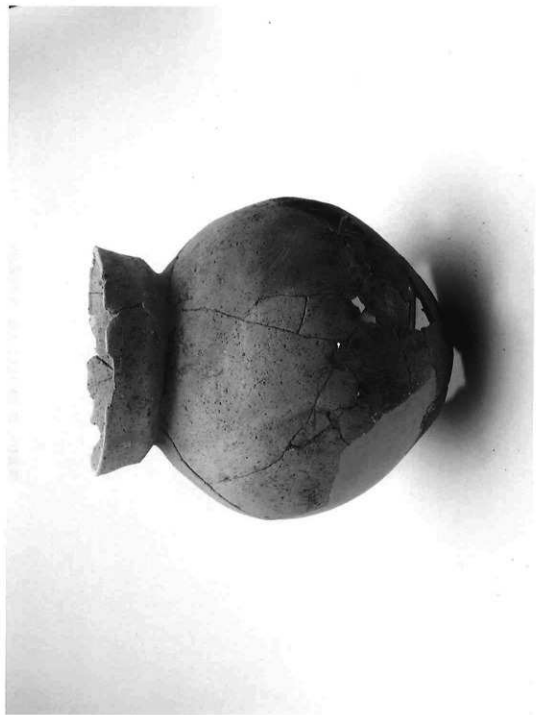


写真415 Ⅲ-25K-12出土土器（新98図319）



写真416 Ⅲ-28K-13出土土器（第100図320）



写真417 Ⅲ-2SK-13出土土器（第100図321）

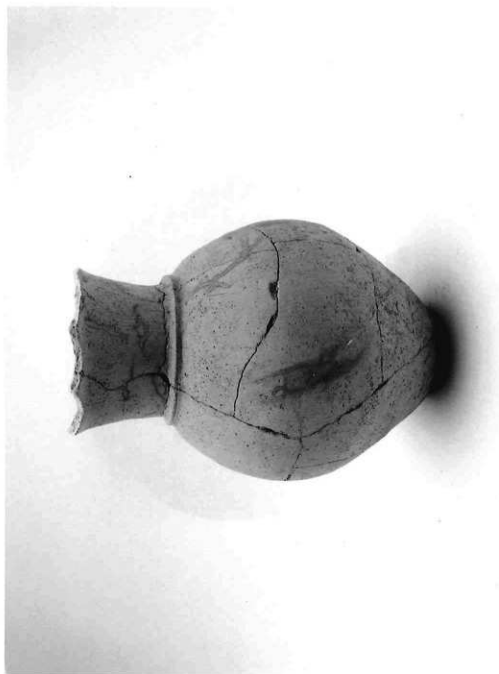


写真418 Ⅲ-28K-13出土土器（第100匣322）



写真419 Ⅱ-25K-13出土土器（第100図323）



写真420 Ⅲ-2SK-14出土土器（第102図324）

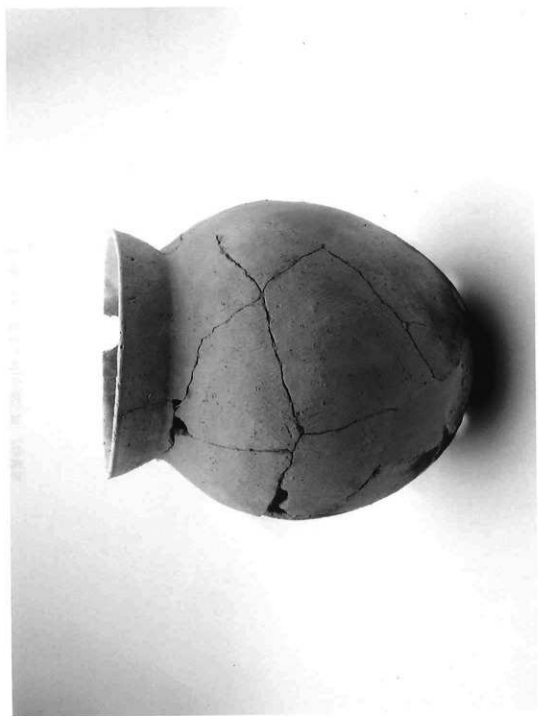


写真421 Ⅲ-28E-01出土土器（第105図325）



写真422 Ⅲ-25E-01出土器（第105図326）



写真423 Ⅱ-25E-01出土土器（第105図327）



写真424 Ⅲ-2SE-01出土土器（第105図328）



写真425 Ⅲ-25E-01出土土器（第105圖329）



写真426 Ⅲ-25E-01出土器（新105図330）

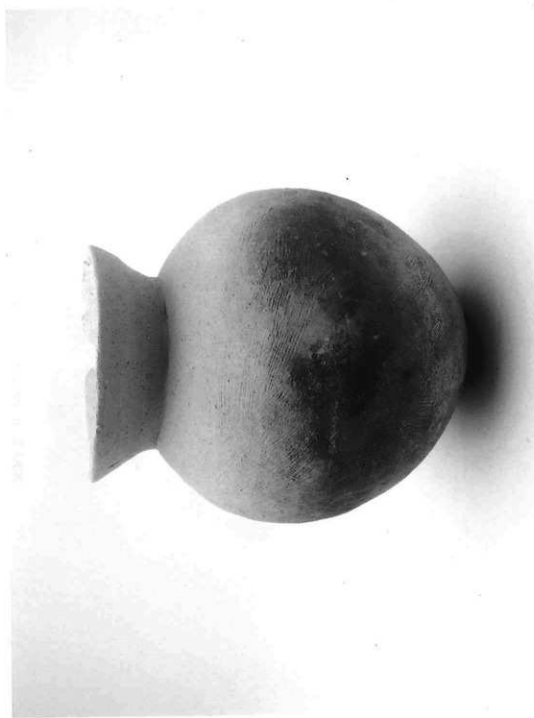


写真427 Ⅲ-2SE-01出土土器（第105図331）

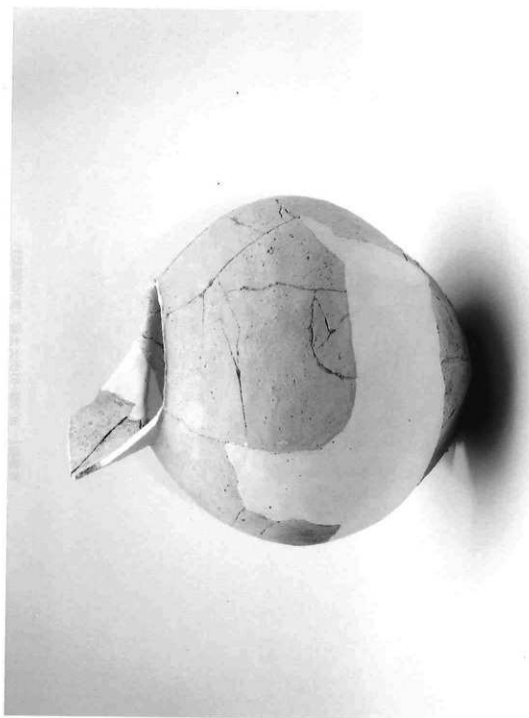


写真428 Ⅲ-25E-01出土器（第106図332）

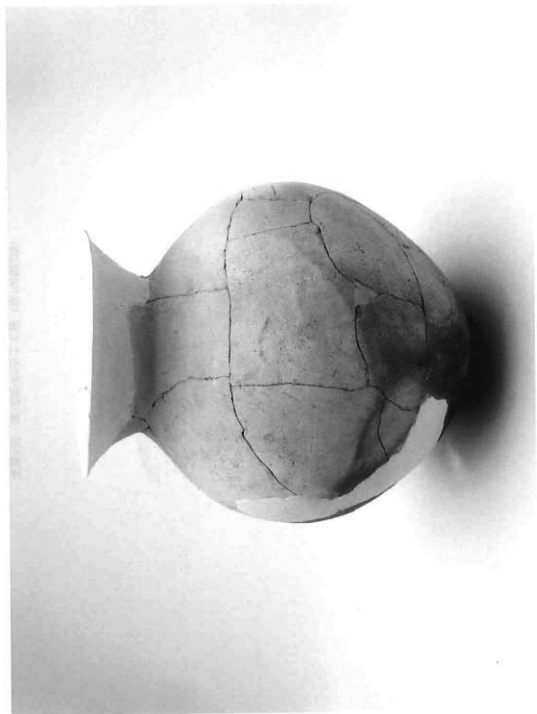


写真429 Ⅲ-25E-01出土器（第106図333）



写真430 Ⅲ-2SE-02出土器（第108図335）

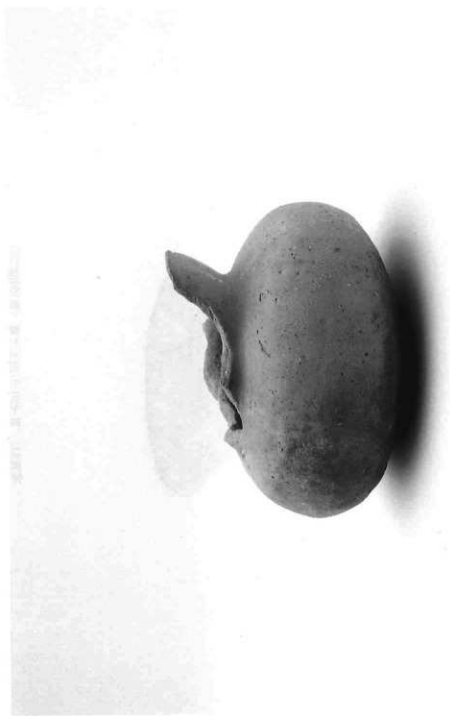


写真431 Ⅲ-25E-02出土器（第108圖336）



写真432 Ⅲ-250-01出土器（新109図337）



写真433 Ⅲ-25D-01出土土器（第109図338）

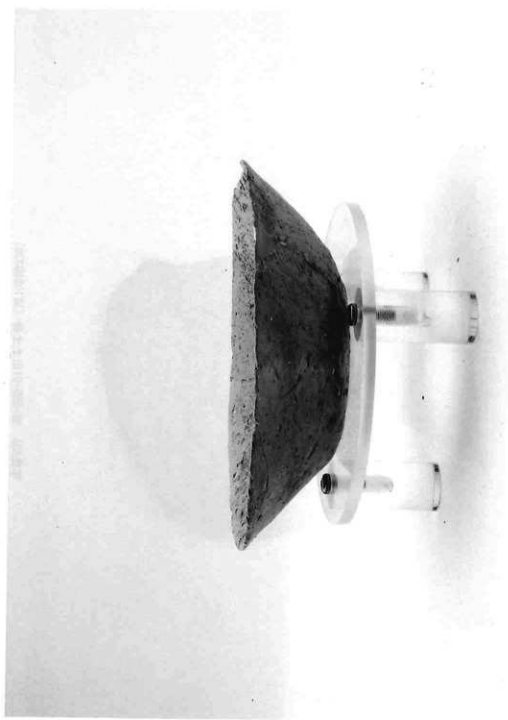


写真434 Ⅲ-25D-01出土器（兼109図339）



写真435 Ⅲ-2SD-01出土器（第109圖340）



写真436 Ⅲ-2SD-01出土器（第109図341）



写真437 Ⅲ-2包舍層内出土器（第110図342）

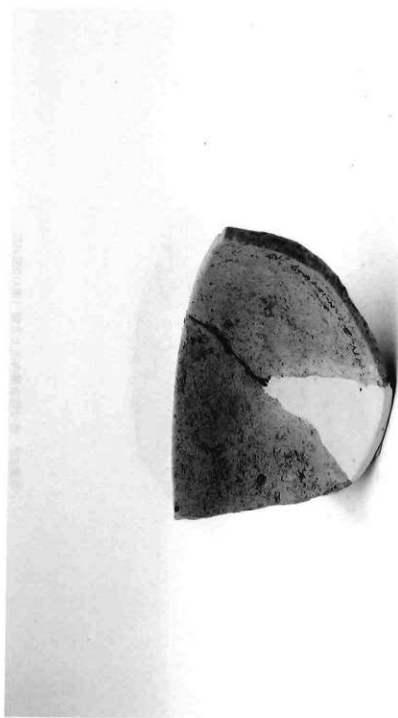


写真438 Ⅲ-2包舍層内出土器（第110図343）



写真439 Ⅲ-2包舍層内出土器（第110図344）



写真440 Ⅲ-2包舍層内出土器 (第110図345)



写真441 VSD-01出土土器（第119図）



写真442 V区包含層内出土器 (第124図)

報告書抄録

ふりがな		やなぎまちせき											
書名		柳町遺跡											
副書名		一般国道208号玉名バイパス改築事業に伴う埋蔵文化財発掘調査											
巻次													
シリーズ名		玉名市文化財調査報告											
シリーズ番号		第20集											
編著者名		田中康雄											
編集機関		玉名市教育委員会											
所在地		〒869-0292 熊本県玉名市岱明町野口2129											
発行年月日		平成21年3月31日											
ふりがな 所収遺跡名	ふりがな 所在地	コード		北緯	東経	調査期間	調査面積 (㎡)	調査原因					
		市町村	遺跡番号										
柳町遺跡調査Ⅲ-1区	玉名市 河崎	43206	482	32° 56' 05	130° 34' 24	平成7年7月3日～ 平成8年3月26日	1,546㎡	一般国道208号玉名バイパス改築事業					
柳町遺跡調査Ⅲ-2区	玉名市 河崎	43206	482	32° 56' 04	130° 34' 25	平成11年6月14日 ～10月31日	735㎡						
柳町遺跡調査Ⅴ区	玉名市 河崎	43206	482	32° 56' 02	130° 34' 28	平成8年7月1日～ 平成9年3月27日	1,900㎡						
柳町遺跡調査Ⅵ区	玉名市 河崎	43206	482	32° 56' 01	130° 34' 29	平成9年7月14日～ 平成10年3月31日	2,128㎡						
柳町遺跡調査Ⅷ区	玉名市 河崎	43206	482	32° 55' 57	130° 34' 32	平成10年5月12日 ～平成11年3月31日	2,800㎡						
所収遺跡名	種別	主な時代		主な遺構		主な遺物		特記事項					
柳町遺跡調査Ⅲ-1区	集落	縄文時代後期 古墳時代初期		土坑・井戸・自然遺跡・枕列		縄文土器・弥生土器・土師器・須恵器・石製品・木製品・骨角類		木製短甲・硬 隕・有孔円板					
柳町遺跡調査Ⅲ-2区	集落	古墳時代初期		土坑・井戸・溝		弥生土器・土師器・木製品							
柳町遺跡調査Ⅴ区	集落	古墳時代初期		溝・土坑・ピット・枕列		土師器							
柳町遺跡調査Ⅵ区	集落	古墳時代初期・古代		住居跡・井戸・土坑・水田跡・圍立 柱建物跡・ピット		弥生土器・土師器・須恵器・石製 品・木製品・		有孔円板					
柳町遺跡調査Ⅷ区	集落	古墳時代初期		住居跡・大型溝・溝・土坑・ピット		弥生土器・土師器・須恵器・石製品		博多湾型石鉢					

玉名市文化財調査報告 第20集

柳 町 遺 跡

一般国道208号玉名バイパス改築事業に伴う埋蔵文化財発掘調査

平成21年3月30日印刷

平成21年3月31日発行

編集発行 玉名市教育委員会

〒862-0292 玉名市岱明町野口2129

TEL0968-57-4429・FAX0968-57-4442

印刷 株式会社 有明印刷

〒865-0022 熊本県玉名市寺田123-1

TEL0968-73-2055・FAX0968-72-3504