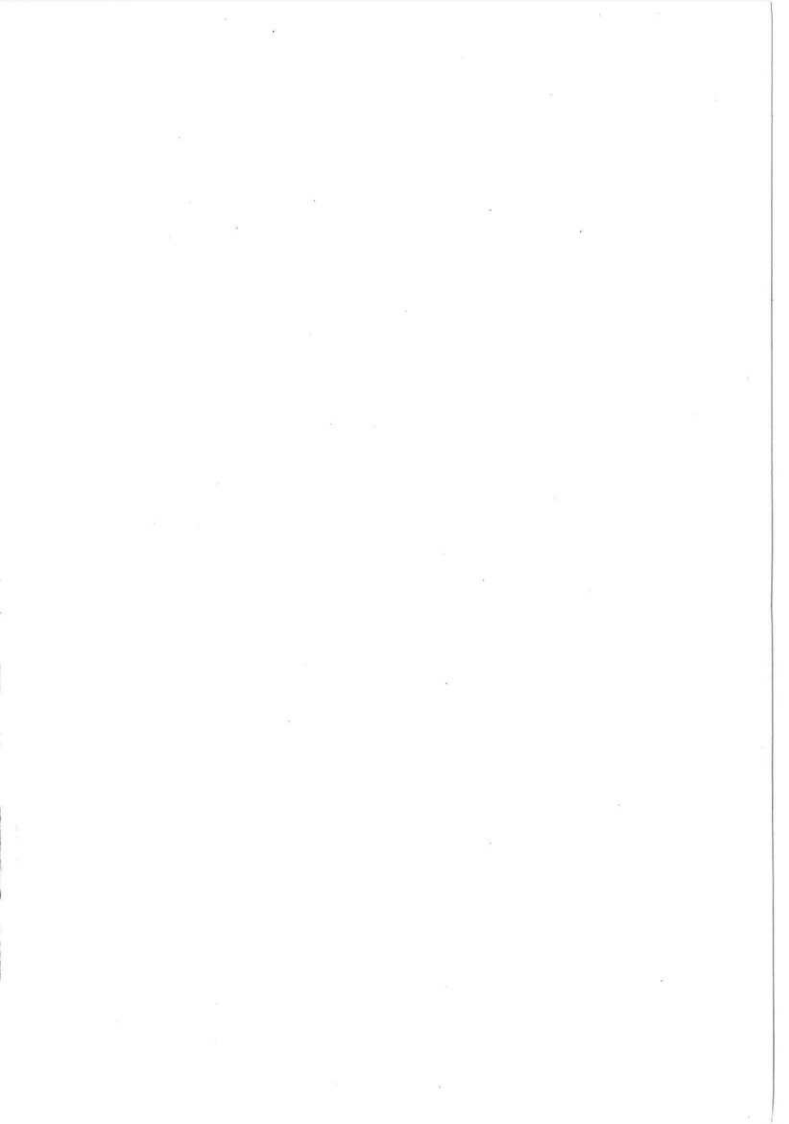


写 真 图 版



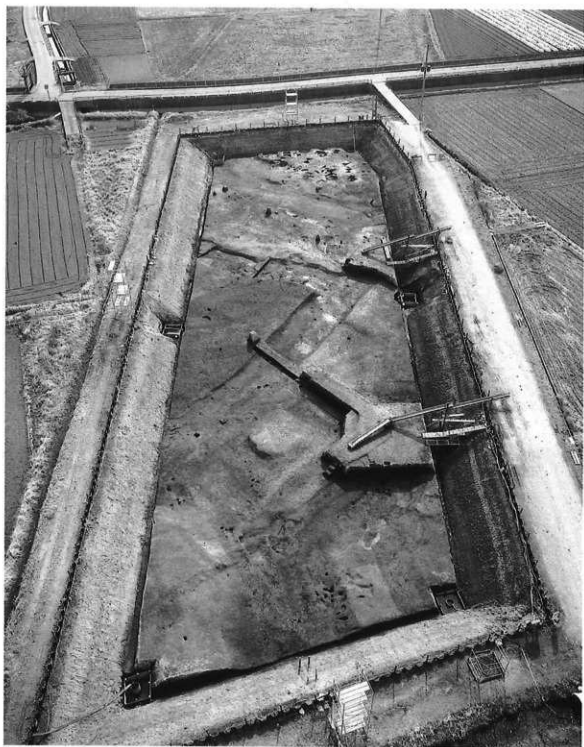


写真1 調査Ⅱ・Ⅲ-1区全景 西から  
(弥生時代末～古墳時代初頭の地形・遺構検出時)



写真2 III-1SK-02遺物出土状況（北から）



写真3 III-1SK-02完掘状況（北から）





写真4 III-1SK-03遺物出土状況（南から）



写真5 III-1SK-03完掘状況（南から）



写真6 Ⅲ-1SK-05遺物出土状況（北から）



写真7 Ⅲ-1SK-04完掘状況（北から）



写真8 III-1SK-05遺物出土状況（西から）



写真9 III-1SK-05完掘状況（東から）



写真10 Ⅲ-1SK-06完掘状況（東から）



写真11 Ⅲ-1SK-07完掘状況（西から）



写真12 III-1SK-08遺物出土状況（東から）



写真13 III-1SK-08完掘状況（東から）



写真14 Ⅲ-1SK-10発掘状況（北から）



写真15 Ⅲ-15K-11完面状況（雨から）



写真16 Ⅲ-15K-12遺物出土状況（庫から）





写真17 Ⅲ-15K-12瓦盤状況（東から）



写真18 Ⅲ-15K-14遺物出土状況（西から）



写真19 Ⅲ-15K-15断面状況（北から）



写真20 Ⅲ-15E-01遺物出土状況1 (東から)

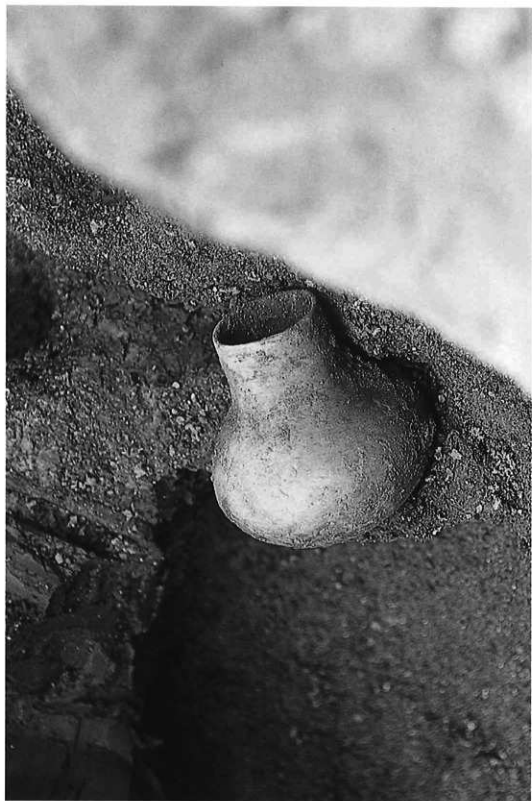


写真21 Ⅲ-15E-01遺物出土状況2（北から）



写真22 Ⅲ-18E-01究極状況（北から）



写真23 Ⅲ-15K-16壳器状況（西から）



写真24 Ⅲ-18E-02遺物出土状況（北から）



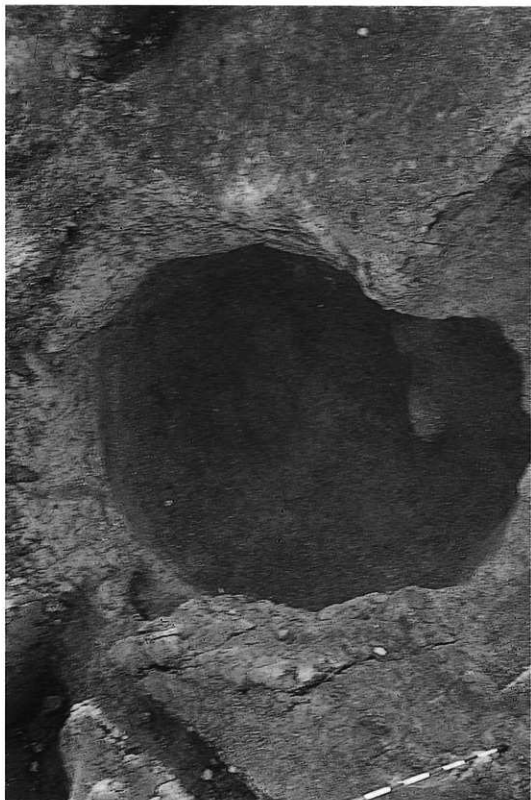


写真25 III-15F-02完器状況（裏から）



写真26 Ⅲ-18K-17遺物出土状況（北から）



写真27 Ⅲ-18K-17完照状況（西から）



写真28 Ⅲ-1SK-18遺物出土状況（北から）



写真29 III-15K-18完照状況（北から）



写真30 Ⅲ-18K-19完備状況（鞘から）



写真31 Ⅲ-15K-21断面状況（北から）



写真32 Ⅲ-1SK-22発掘状況（北から）





写真33 Ⅲ-15K-23発掘状況（東から）



写真34 Ⅲ-1SK-24、SP-01・02・03発掘状況（東から）



写真35 Ⅲ-1SK-25班照状況(南から)



写真36 Ⅲ-1SK-26発掘状況（南から）



写真37 Ⅲ-18K-28発掘状況（東から）



写真38 III-1SK-30発掘状況（南から）

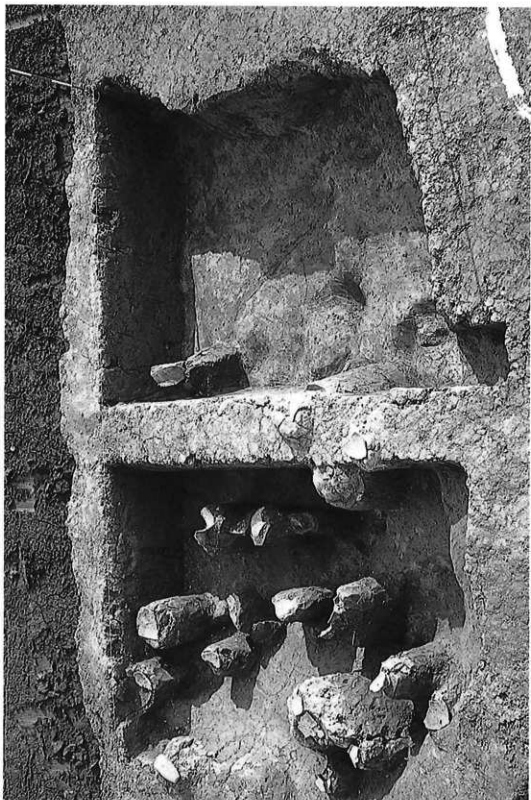


写真39 Ⅲ-15X-01遺物出土状況（西から）

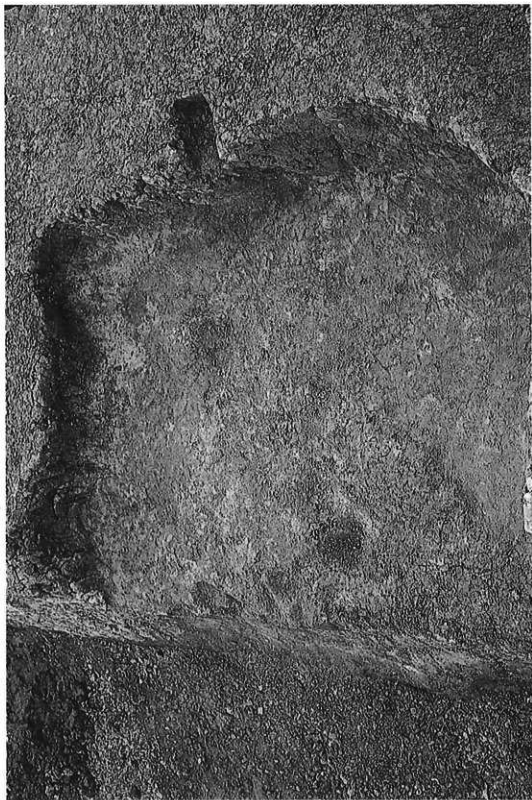


写真40 Ⅲ-1SK-01実態状況（北から）





写真41 Ⅲ-1SM-01検出状況（南から）



写真42 Ⅲ-1区 (L-11) 敬高地部遺物出土状況 (北から)



写真43 Ⅲ-1区 (K-11・12) 新高地掘削遺物出土状況 (北から)



写真44 Ⅲ-1区 (K-12) 微高地端部有孔円板出土状況 (西から)



写真45 Ⅲ-1区 (K-09・10) 自然洞窟内遺物出土状況全景 (真から)



写真46 Ⅲ-1区 (K-09・10) 自然流路内遺物出土状況全景 (北から)



写真47 Ⅲ-1区 (K-09・10) 自然流路内遺物出土状況近影1 (西から)



写真48 III-1区 (K-09・10) 自然発露内遺物出土状況近影2 (東から)





写真49 Ⅲ-1区 (K-09・10) 自然流路内遺物出土状況近影3 (西から)



写真50 Ⅲ-1区 (K-09・10) 自然流路内遺物出土状況近影4



写真51 Ⅲ-1区 (K-10) 木製品出土状況1 (北から)



写真52 Ⅲ-1区 (K-10) 木製品出土状況2 (庫から)



写真53 Ⅲ-1区 (J-11) 木製品出土状況 1 (東から)



写真54 Ⅲ-1区 (J-1) 木製品出土状況2 (南から)



写真55 Ⅲ-1区 (J-11) 木製品出土状況3 (東から)



写真66 Ⅲ-1区 (L-10) 自然流路内遺物出土状況 (東から)



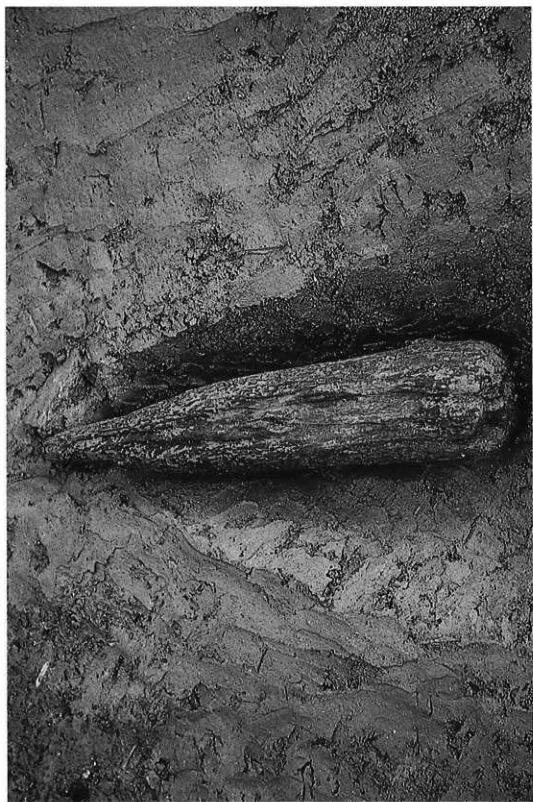


写真57 Ⅲ-1区 (L-11) 木製品出土状況 (南から)



写真58 調査Ⅲ-2区全景  
(弥生時代末〜古墳時代初頭の地形・遺構検出時)



写真59 Ⅲ-28F-01・02発掘状況（北から）



写真60 Ⅲ-25K-01完掘状況（北から）

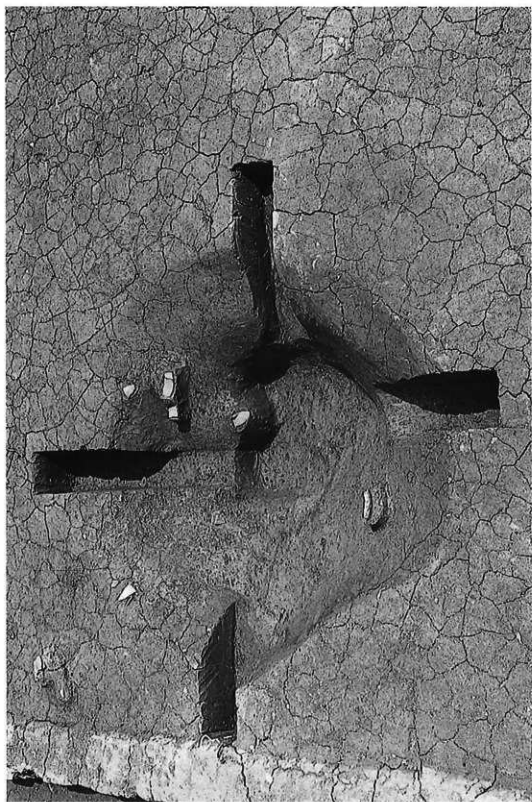


写真61 Ⅲ-28K-02遺物出土状況（西から）



写真62 Ⅱ-28K-02発掘状況（西から）



写真63 Ⅲ-28K-03完壁状況（北から）



写真64 III-23K-04発掘状況（南から）



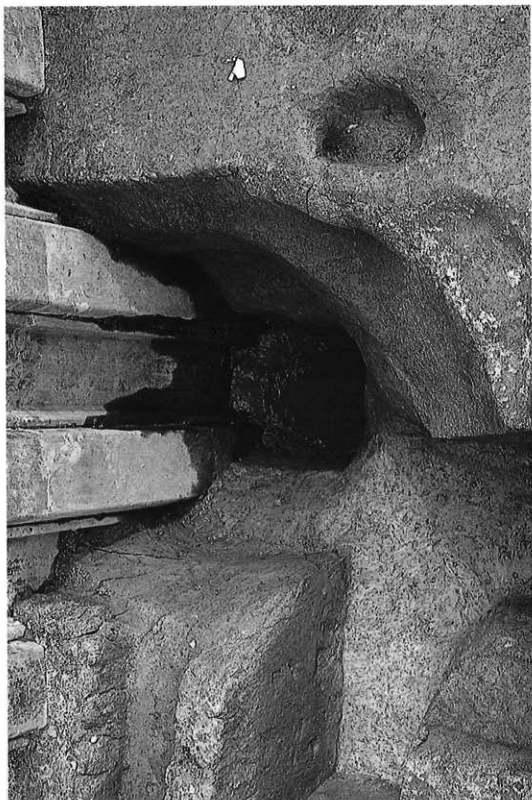


写真65 Ⅲ-28K-05・07発掘状況（北西から）



写真66 Ⅲ-2SK-06完掘状況及び焼土・炭化物集中部検出状況（南東から）



写真67 Ⅲ-2SK-08土層断面（北西から）



写真68 Ⅲ-2SK-09完備状況（南西から）



写真69 Ⅲ-25K-10完掘状況（北西から）



写真70 Ⅲ-2SK-11遺物出土状況（西から）



写真71 Ⅲ-2SK-11遺物出土状況近影（西から）



写真72 Ⅱ-25K-11下層遺物出土状況（西から）





写真73 Ⅲ-28K-11下層遺物出土状況近影(西から)

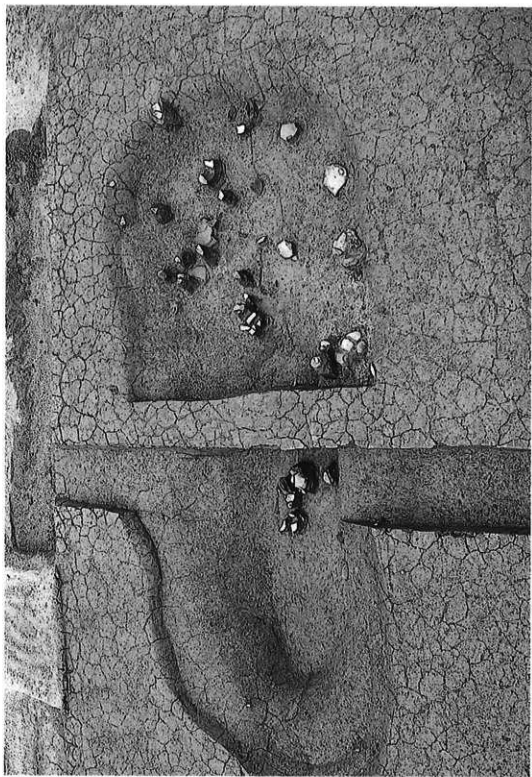


写真74 Ⅲ-28K-12上層遺物出土状況（西側から）



写真75 Ⅲ-2SK-12下層遺物出土状況（南東から）



写真76 Ⅲ-28K-11・12完備状況（東から）



写真77 Ⅲ-2SK-13上層遺物出土状況（北から）



写真78 Ⅲ-2SK-13下層遺物出土状況（東から）



写真79 Ⅲ-25K-13下層遺物出土状況近影（東から）



写真80 Ⅲ-23K-14完掘状況(南西から)





写真81 Ⅲ-28K-15完強状況（南から）



写真82 Ⅲ-2SE-01遺物出土状況（東から）



写真83 Ⅲ-25E-01遺物出土状況近影1（北から）



写真84 Ⅲ-28E-01遺物出土状況写影2 (西から)



写真85 III-25E-01遺物出土状況近影3 (西から)



写真86 Ⅲ-28E-01遺物出土状況近影4 (西から)

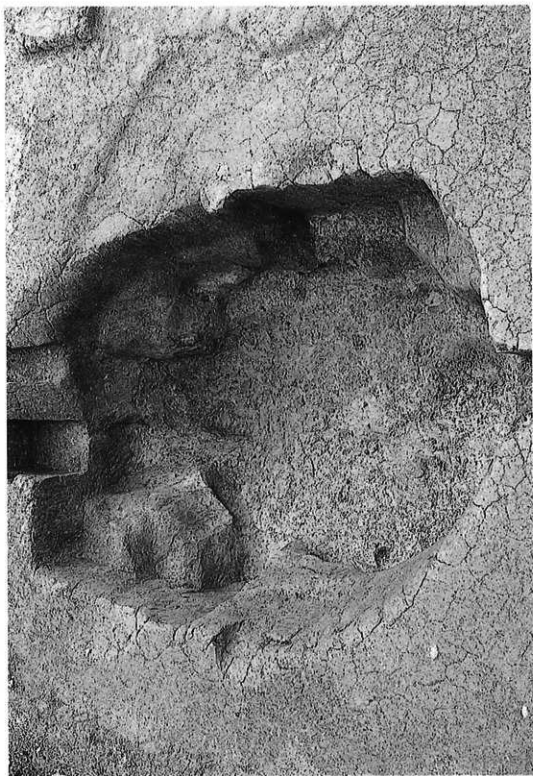


写真87 Ⅲ-25E-01瓦器状況（北から）



写真88 Ⅲ-25E-02遺物出土状況（南から）





写真89 III-25E-02完備状況（北から）



写真90 III-2区 (Z-12) 微高地掘部遺物出土状況 (南から)



写真01 調査IV・V区全景



写真92 VSD-01遺物出土状況（南東から）



写真93 VSD-01遺物出土状況写真1 (北東から)



写真94 V 50-01遺物出土状況近影2 (北東から)



写真95 VSD-01遺物出土状況近影3（北東から）



写真96 VSD-01完壁状況（南東から）



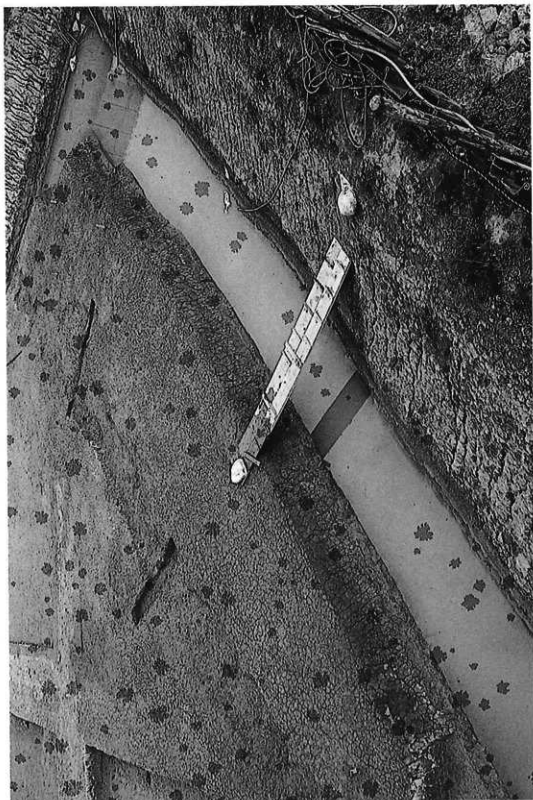


写真97 VSD-01完成状況（西から）



写真98 VSK-01完備状況（裏から）

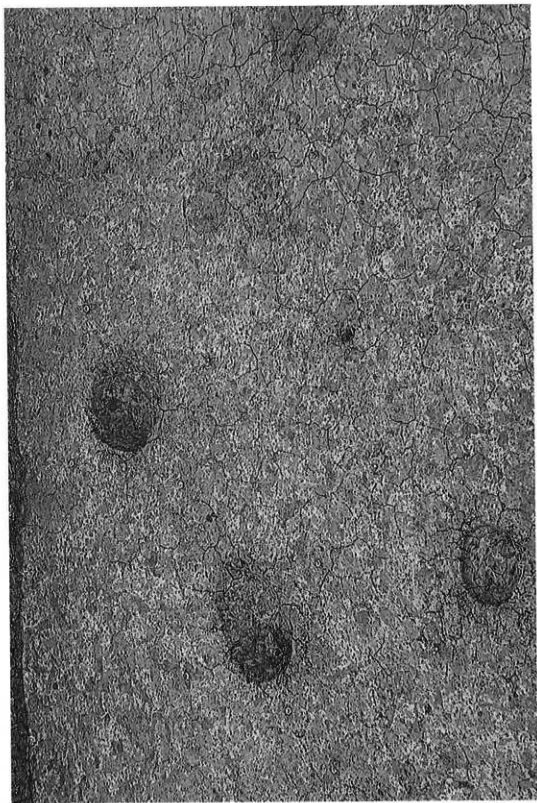


写真99 VSP-01・02・03完掘状況（裏から）



写真100 VSM-01抽出状況 1 (西から)



写真101 VSM-01掘出状況2 (裏から)



写真102 V SM-02抽出状況 1 (南から)



写真103 VSH-02掘出状況2 (南から)

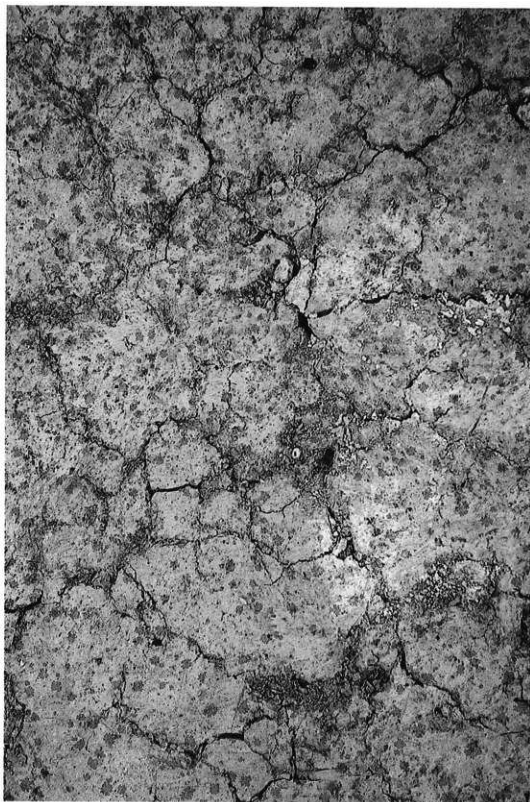


写真104 V区 (S-22) 遺物 (ガラス玉) 出土状況 (南から)



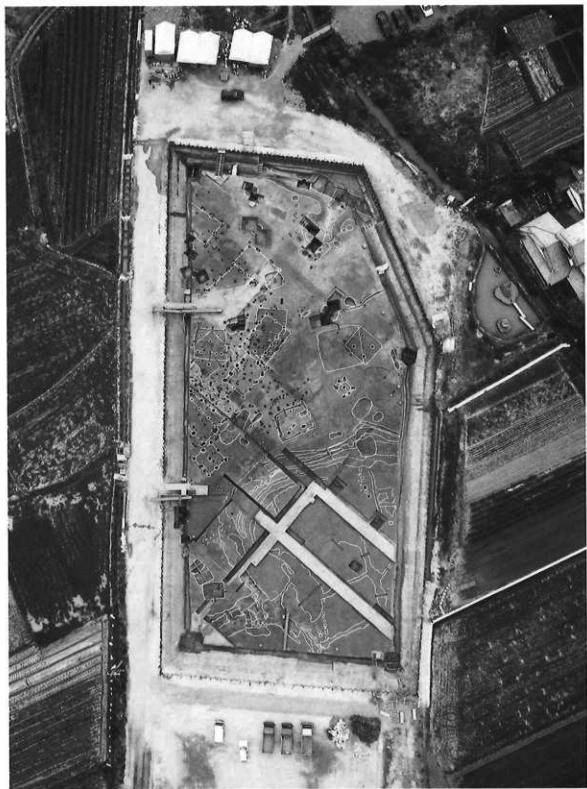


写真105 調査VI・VII区全景

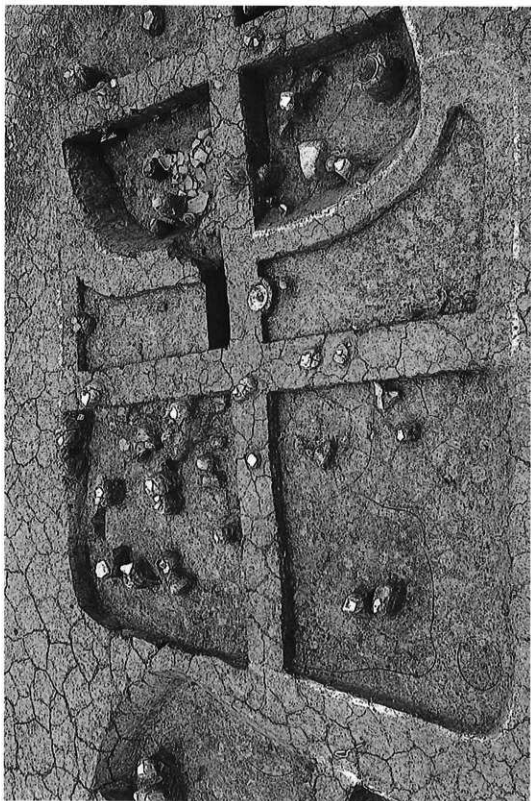


写真106 VSI-01遺物出土状況1 (南から)

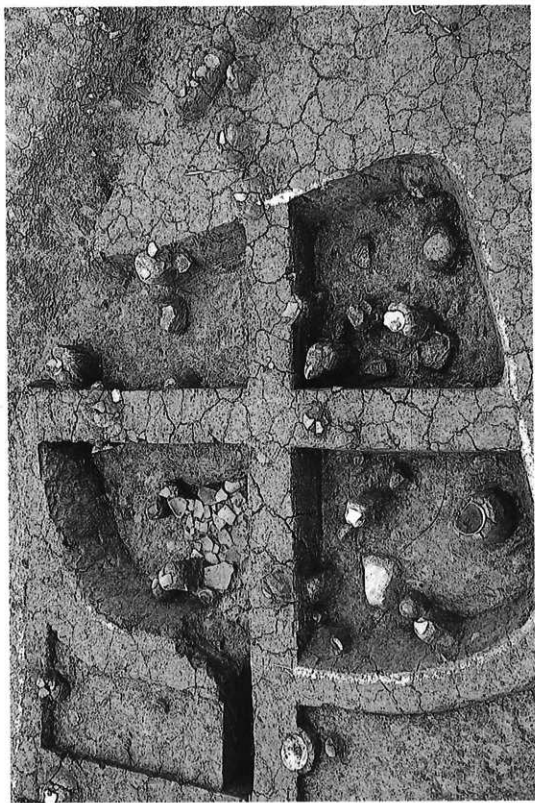


写真107 VISI-01遺物出土状況2 (南から)

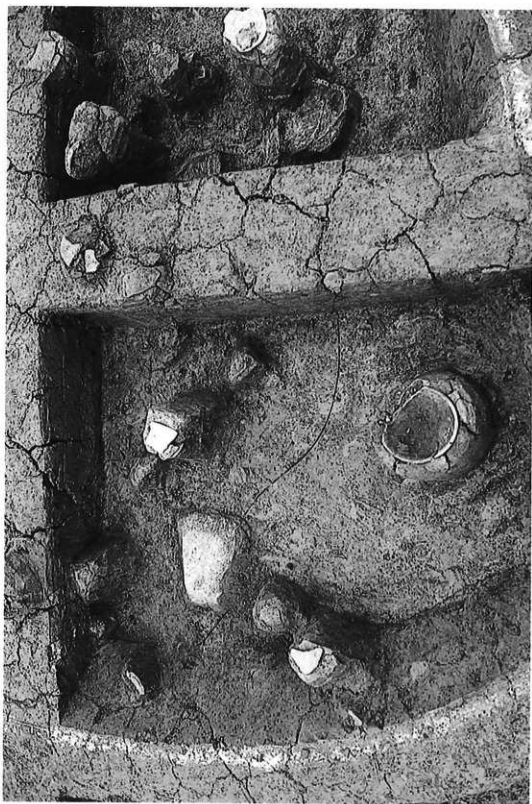


写真108 VTS1-01遺物出土状況近影1 (南から)



写真109 VISI-01遺物出土状況近影2（南から）



写真110 VISI-01遺物出土状況近影3 (西から)



写真111 WSI-01遺物出土状況3 (南から)



写真112 VSI-01遺物出土状況近影4 (西から)





写真113 VISI-01遺物出土状況近影5 (北から)



写真114 WSI-01遺物出土状況近影6 (西から)



写真115 VSI-01係土・炭化物検出状況（南から）



写真116 VISI-01完備状況(南から)

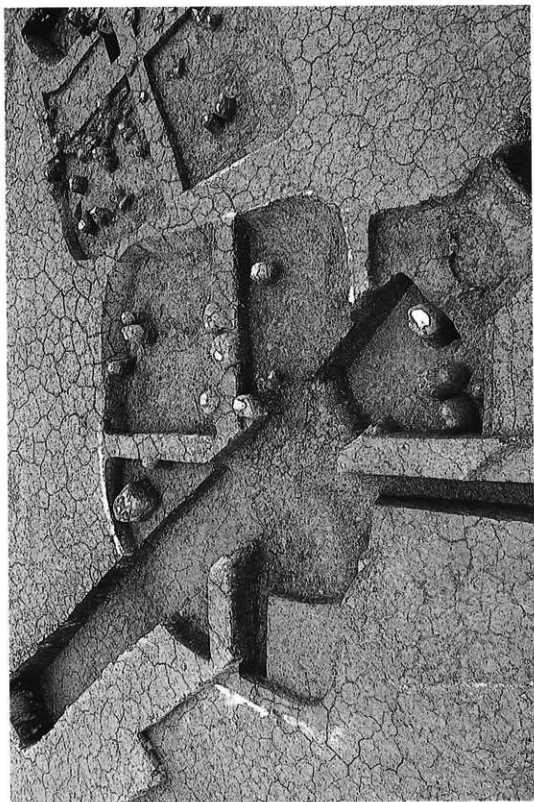


写真117 VISK-01遺物出土状況（南西から）



写真118 VXSX-01完備状況（南西から）



写真119 VISE-01遺物出土状況（北から）



写真120 VISE-01遺物出土状況（南から）





写真121 VISE-01最下層遺物出土状況（東から）



写真122 VISE-01最下層遺物出土状況近影(東から)



写真123 VISE-01完掘状況（北から）



写真124 VISE-02遺物出土状況（南から）



写真125 VISE-02遺物出土状況近影（南から）



写真126 VISE-02発掘状況（北から）



写真127 VSK-01完備状況（北から）

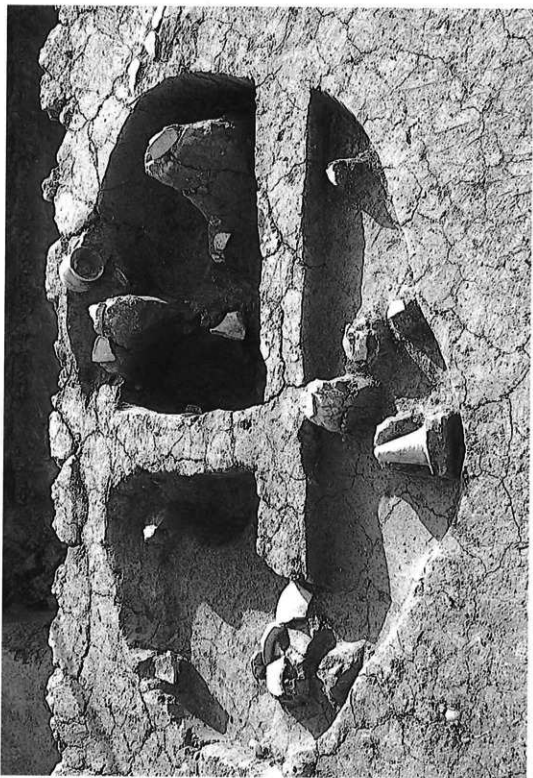


写真128 VISK-02遺物出土状況（北から）



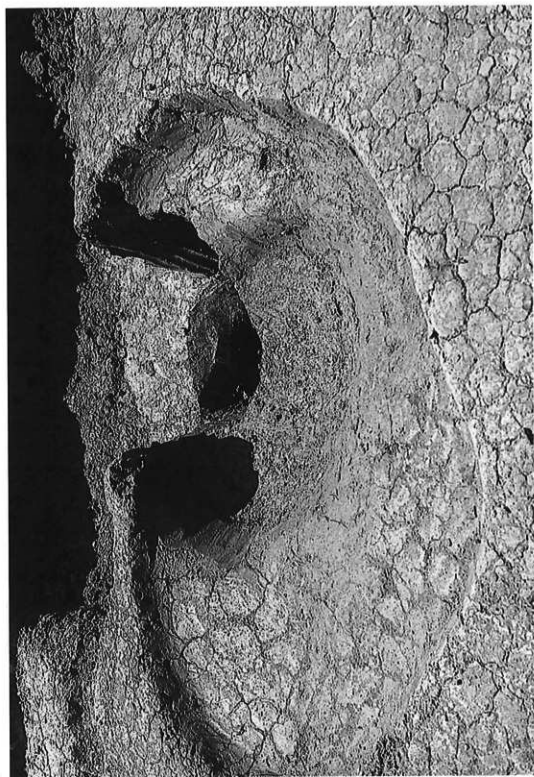


写真129 VSK-02完備状況（北から）



写真130 VI区低地域 (U-24、V-23・24、W-24) 遺構抽出状況 (西から)

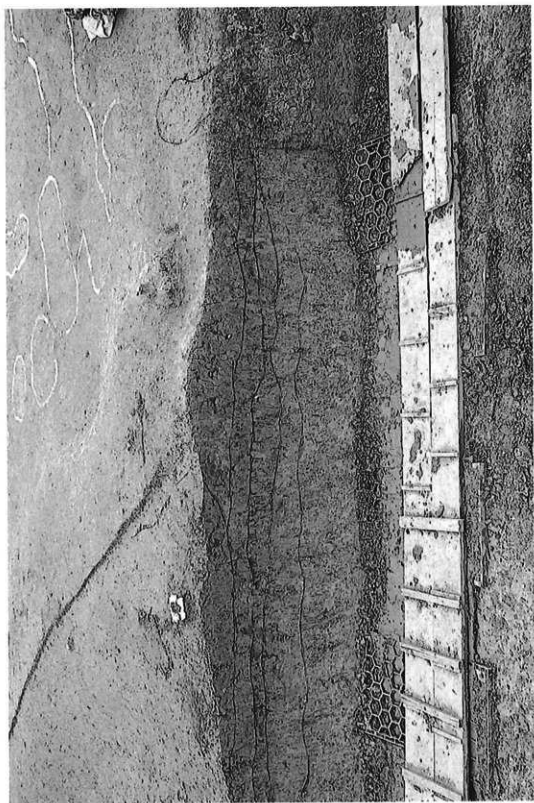


写真131 VI区低地域 (U-24) 肝状通橋接出状況 (西から)



写真132 VI区低地域(調査区外法面) 断状凍結土層断面(裏から)



季真133 V1SD-01 (U-23、V-23・24) 遺物出土状況

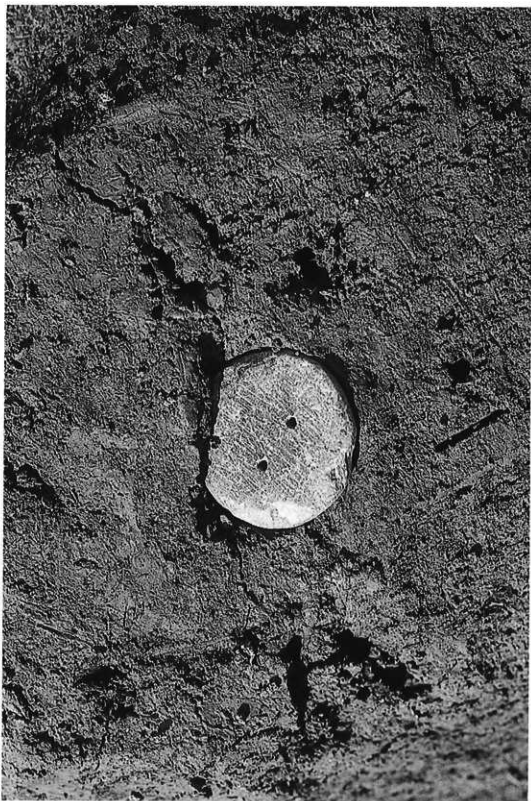


写真134 VSD-01 (V-24) 有孔円板出土状況 (東から)



写真135 V1SD-01 (W-24) 遺物出土状況 (西から)

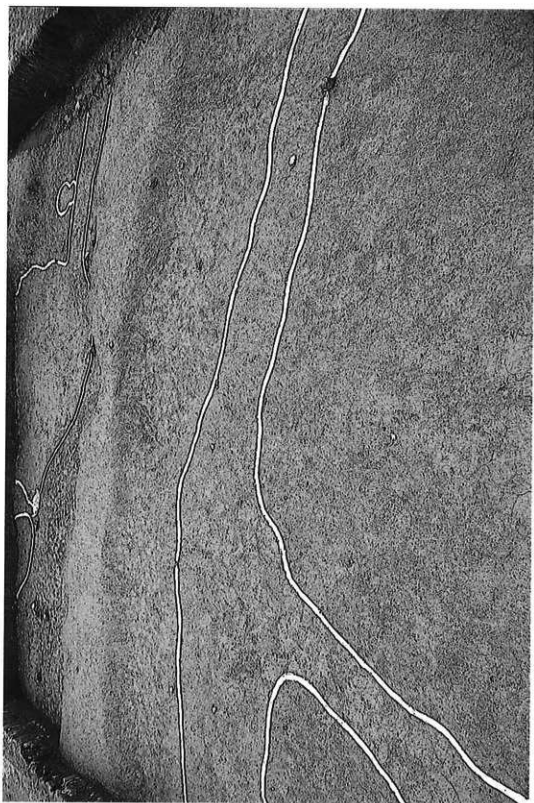


写真136 VI区低地域 (N-25) 群溝状遺構検出状況 (西から)





写真137 VI区 (W-24) 微高地掘部遺物出土状況 (北から)



写真138 VI区 (W-24) 敷高地掘部遺物出土状況 (南から)



写真139 VI区 (X-25) 石包丁出土状況 (裏から)



写真140 VISE-01・02・03完掘状況（東から）



写真141 V158-01P-1・2断面（西から）



写真142 VSB-01P-3断面 (南から)



写真143 VISB-01P-10断面 (裏から)



写真144 VISE-01発掘状況（西から）





写真145 VISB-02P6断面（南から）



写真146 VSB-02P9断面 (南から)

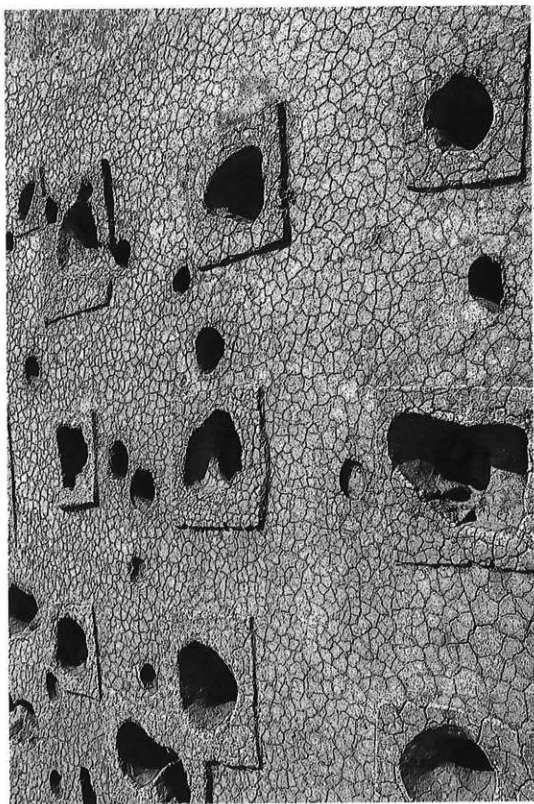


写真147 VI88-02完備状況（北から）



写真148 VLSB-03P1柱検出状況（南から）



写真149 VISB-00P3柱体発出状況（南から）



写真150 VISB-03P4柱検出状況（南から）



写真151 VISB-03P6柱突出状況（南から）



写真152 V156-037柱検出状況（南から）



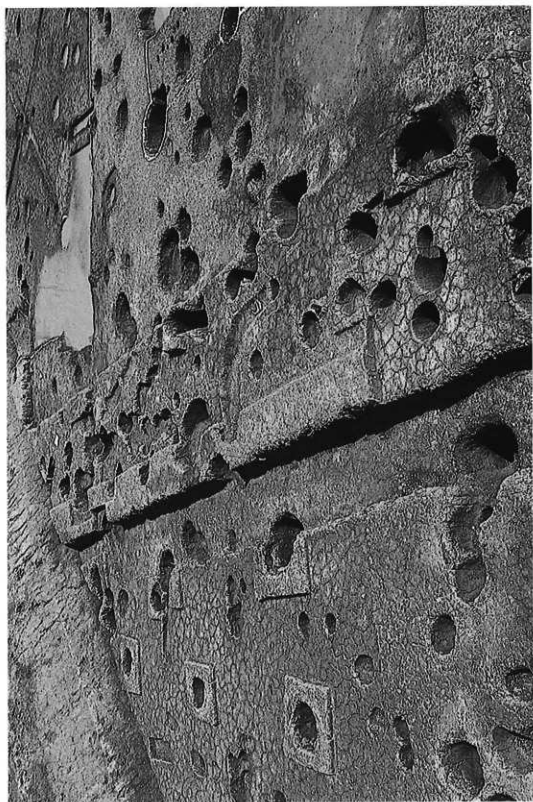


写真153 VISB-03完備状況（西から）



写真154 VISK-03遺物出土状況（南から）



写真155 VISK-03遺物出土状況近影1 (南から)



写真156 VSK-03遺物出土状況近影2 (北から)

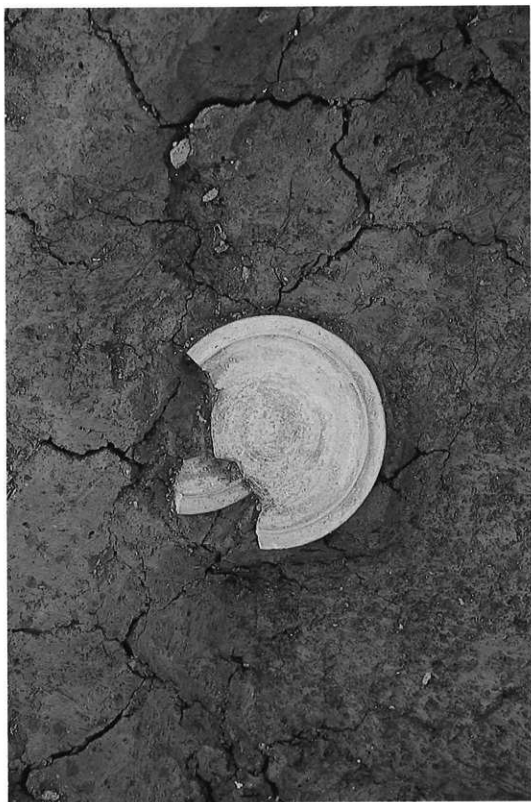


写真157 VISK-03遺物出土状況近影3 (南から)



写真158 WISK-03完掘状況（南から）



写真159 VISK-04宗鑑状況（北から）



写真160 VSK-05完掘状況（西から）





写真161 調査Ⅶ・区Ⅶ全景

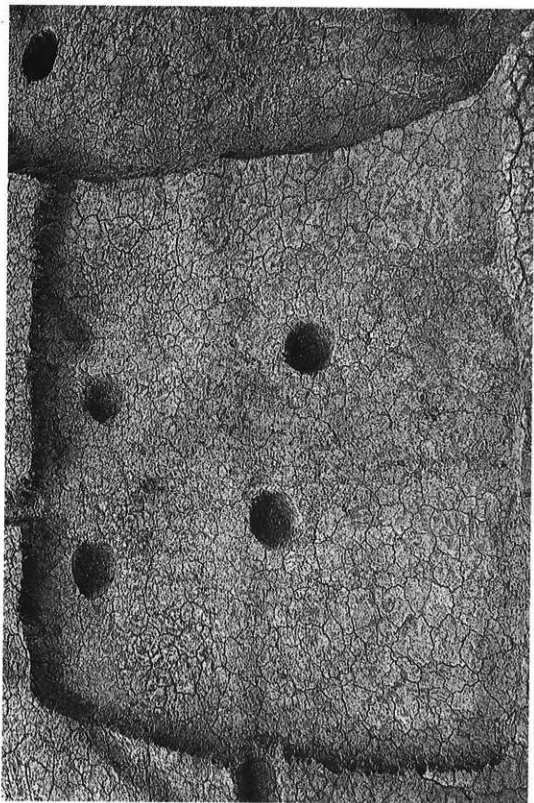


写真162 KSI-01究極状況（東から）

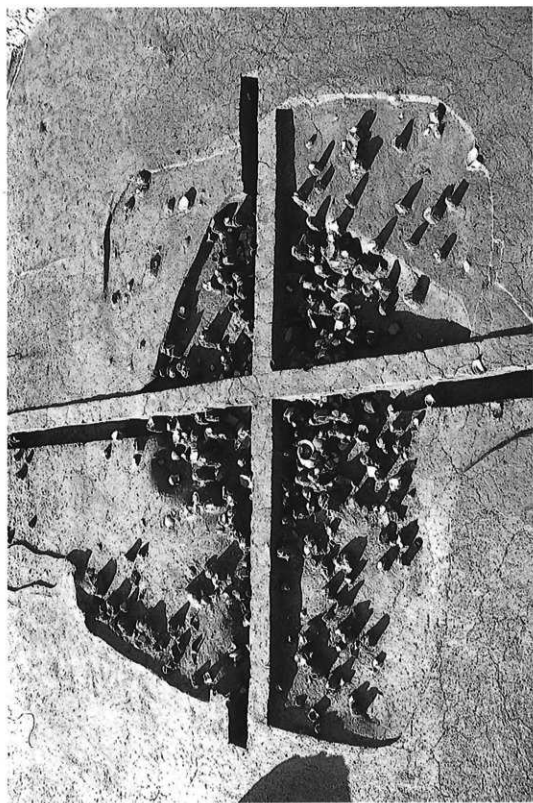


写真163 KSI-02遺物出土状況全景1 (北から)



写真164 区SI-02遺物出土状況全景2 (南から)



写真165 IXS1-02遺物出土状況近影1



写真166 IXSI-02遺物出土状況近影2



写真167 IXSI-02遺物出土状況近影3



写真168 KSI-02遺物出土状況近影4



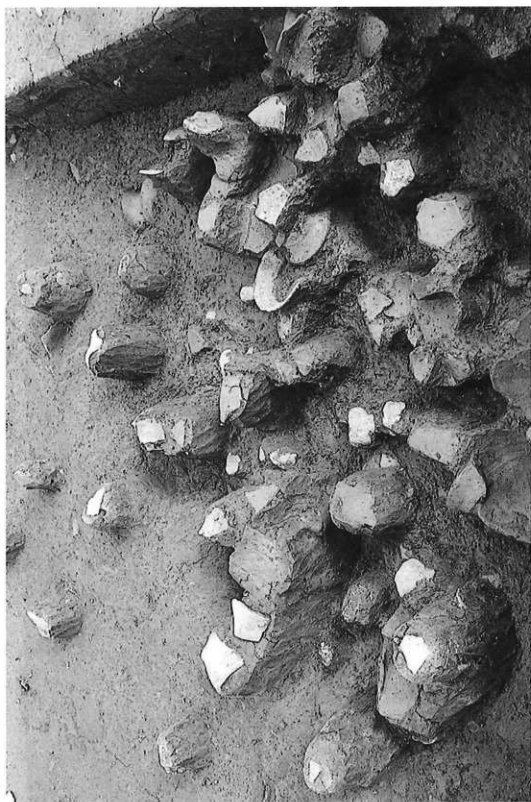


写真169 IXSI-02遺物出土状況近影5



写真170 KSI-02遺物・埴土出土状況全景（西から）



写真171 KSI-02遺物・埴土出土状況近影（南から）

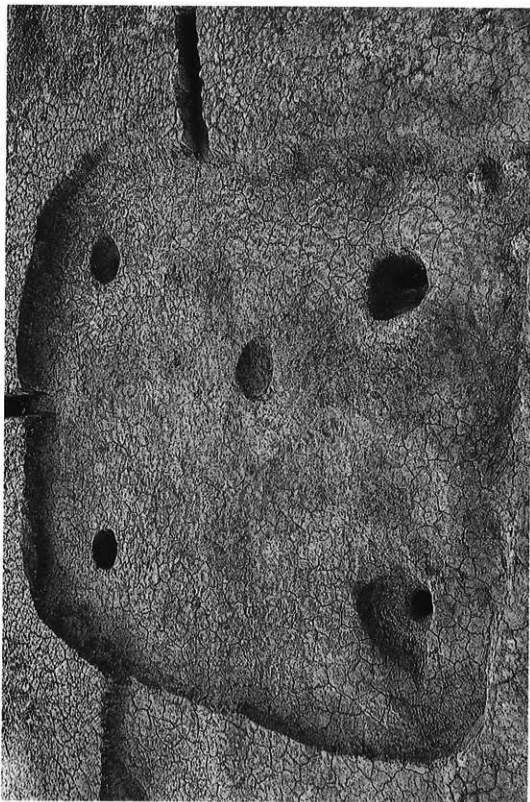


写真172 KSI-02完備状況（庫から）



写真173 IXSI-03遺物出土状況（北から）



写真174 KSI-03発掘状況（北から）



写真175 KSK-01遺物出土状況（東から）

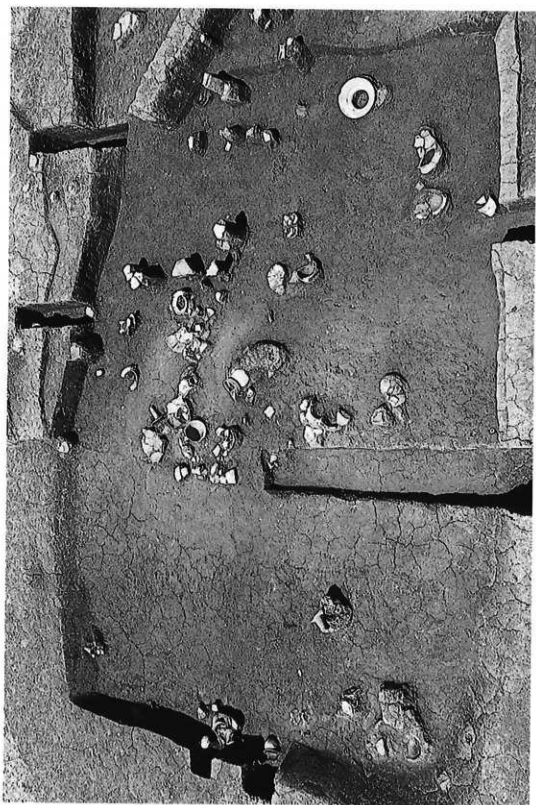


写真176 KSI-04遺物出土状況（東から）



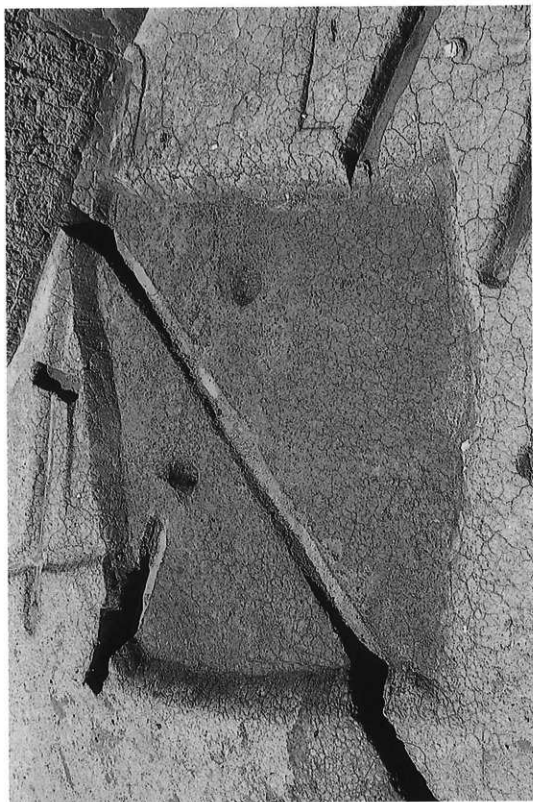


写真177 区SX-03完備状況（北から）

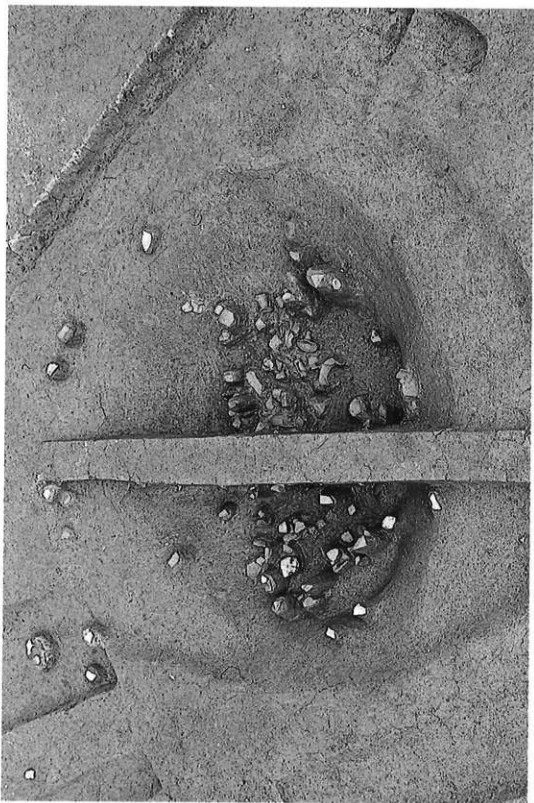


写真178 KSK-02遺物出土状況全景（南から）



写真179 IXSK-02遺物出土状況近影（南から）



写真180 ⅩSK-02最下層遺物出土状況（北から）



写真181 IXSK-02発掘状況（北から）



写真182 灰SK-03遺物出土状況（南から）



写真183 KSK-04遺物出土状況(西から)



写真184 ⅨSK-04遺物出土状況近影1 (西から)





写真185 区SK-04遺物出土状況近影2 (裏から)



写真186 区SK-04遺物出土状況近影3（裏から）



写真187 区SK-05遺物出土状況（西から）



写真188 KSK-05完掘状況（北から）



写真189 IXSK-06遺物出土状況（西から）

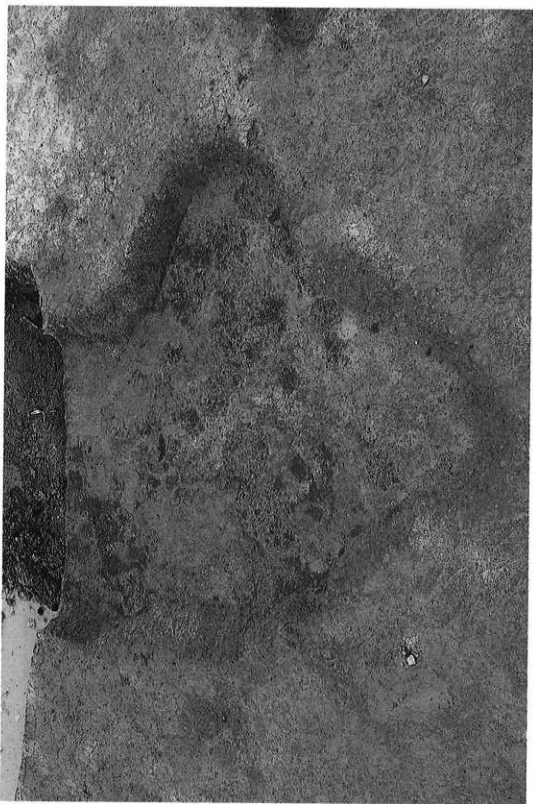


写真190 区SK-06岩面状況（西から）



写真191 ⅩSD-01 (c-39・40、d-40・41) 遺物出土状況1 (北から)



写真192 KSD-01 (c-39・40、d-40・41) 遺物出土状況2 (北から)





写真193 ⅨSD-01 (c-39・40、d-40・41) 遺物出土状況3 (西から)



写真194 IXSD-01 (c-39・40、d-40・41) 遺物出土状況 4 (西から)



写真195 KSD-01 (c-39・40、d-40・41) 遺物出土状況近影1 (南から)



写真196 区SD-01 (c-39・40、d-40・41) 遺物出土状況近影2 (南から)



写真197 KSD-01 (c-39・40、d-40・41) 遺物出土状況近影3



写真198 IXSD-01 (c-39・40、d-40・41) 遺物出土状況近影4



写真199 区SD-01 (c-39・40、d-40・41) 遺物出土状況近影5



写真200 ⅩSD-01 (c-39・40、d-40・41) 遺物出土状況近影6





写真201 KXSD-01 (c-39・40, d-40・41) 遺物出土状況近影7



写真202 IXSD-01 (d-37・38、e-37・38) 遺物出土状況1 (南から)



写真203 IXSD-01 (d-37・38、e-37・38) 遺物出土状況2 (西から)



写真204 KSD-01 (d-37・38、e-37・38) 遺物出土状況近影1 (西から)



写真205 区SD-01 (d-37・38、e-37・38) 遺物出土状況3 (西から)

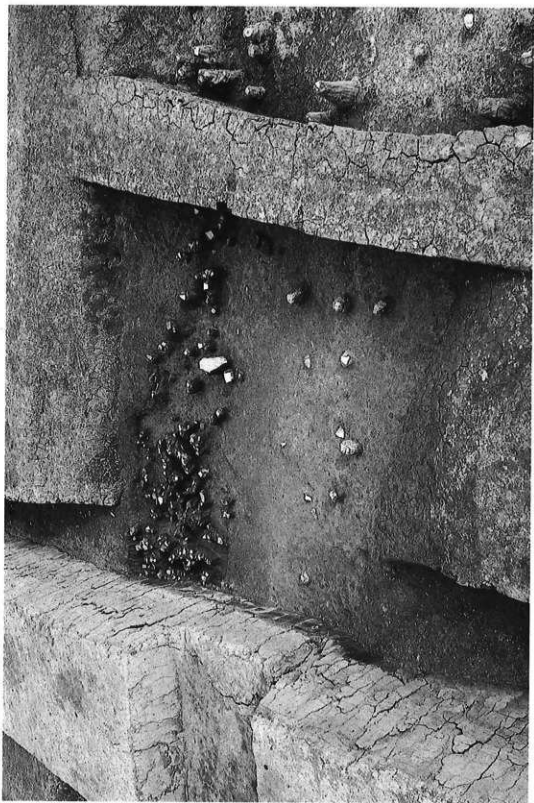


写真206 IXSD-01 (d-37・38、e-37・38) 遺物出土状況4 (西から)



写真207 IXSD-01 (d-37・38、e-37・38) 遺物出土状況近影2 (西から)



写真208 KSD-01 (d-37・38、e-37・38) 遺物出土状況近影3 (西から)





写真209 ⅩSD-01 (d-36、e-36) 遺物出土状況1 (南から)

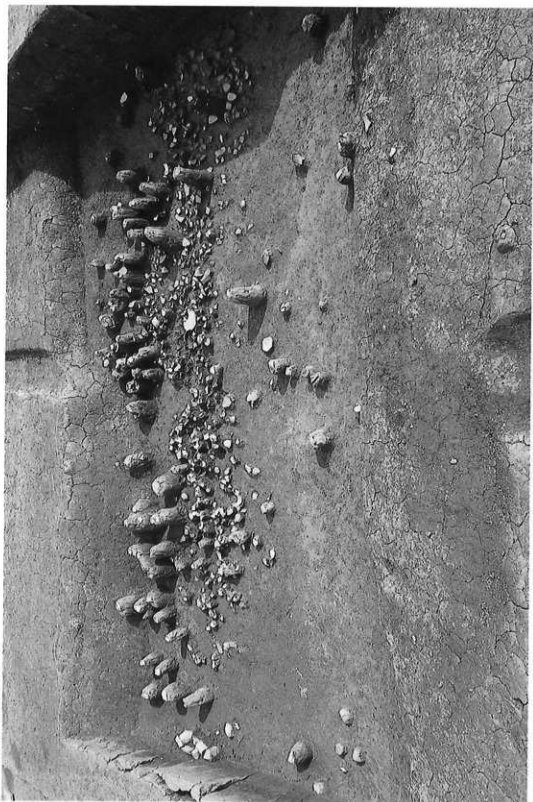


写真210 KSD-01 (d-36, e-36) 遺物出土状況2 (西から)



写真211 ⅩSD-01 (d-36、e-36) 遺物出土状況近影1 (西から)

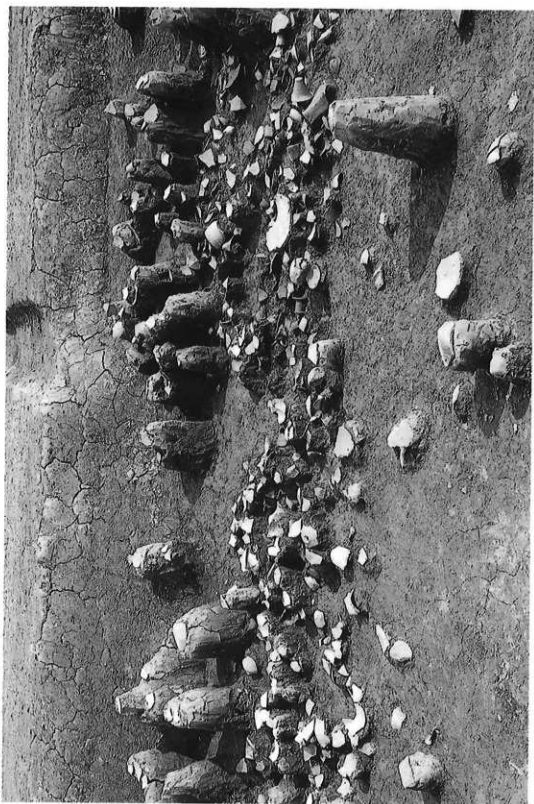


写真212 IXSD-01 (d-36, e-36) 遺物出土状況近影2 (西から)



写真213 IXSD-01 (d-36, e-36) 遺物出土状況近影3 (西から)



写真214 区SD-02水口部土層断面 (C-C')



写真215 ⅩSD-03土層断面 (A-A')



写真216 IXSD-03土層断面 (B-B')



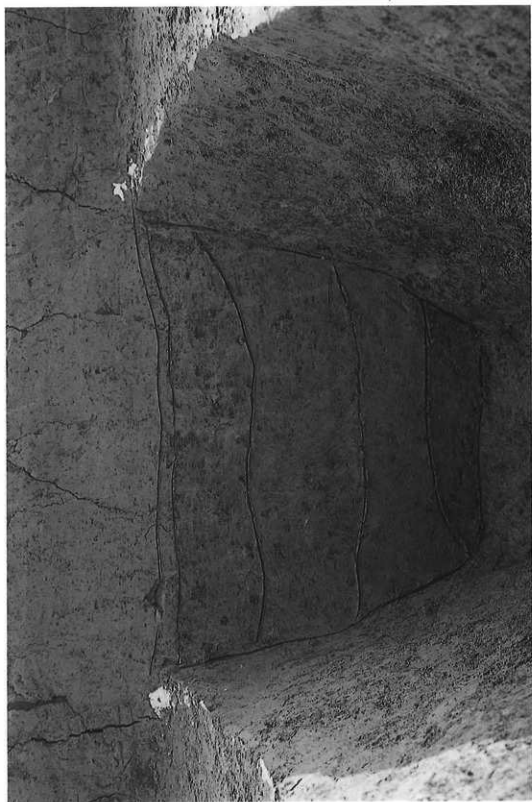


写真217 区SD-03土層断面 (C-C')



写真218 KSD-03土層断面 (0-0')



写真219 ⅩSD-03土層断面 (E-E')



写真220 Ⅹ区包舎溝中 (c-37西層) 遺物出土状況 1 (北から)



写真221 写真219近影1 (北から)



写真222 写真219近影2 (北から)



写真223 ⅩⅩ区包含層中 (c-37Ⅷ層) 遺物出土状況2



写真224 Ⅱ区包含層中 (c-37區層) 遺物出土状況 3





写真225 ⅩⅩ区包含層中 (b-36Ⅳ層) 遺物出土状況



写真226 Ⅹ区包含層中(c-36四層)遺物出土状況

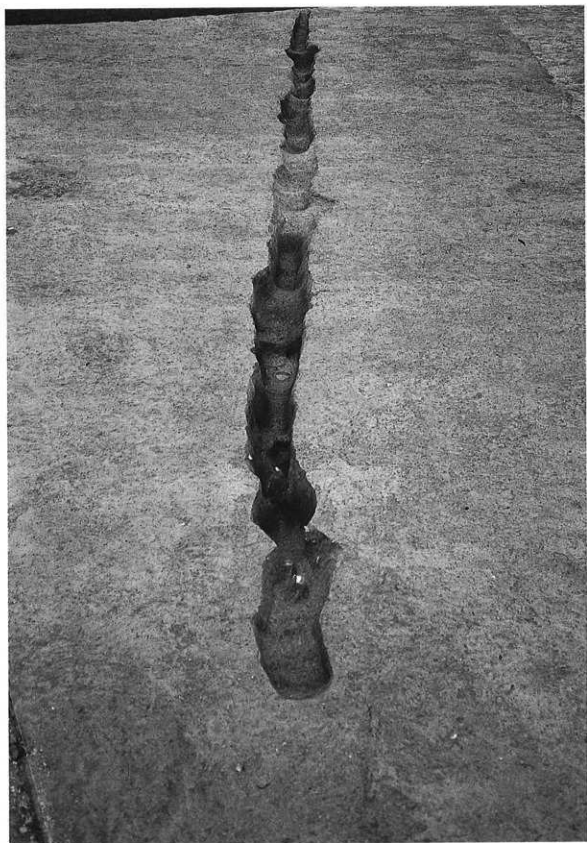


写真227 IXSD-05完掘状況（南西から）



写真228 DSX-04完掘状況（北西から）



写真29 Ⅹ区包含層中 (b-36、c-36V・VI層) 遺物出土状況 (西から)



写真230 Ⅹ区包舍層中 (b-35、c-35V・VI層) 遺物出土状況 (西から)

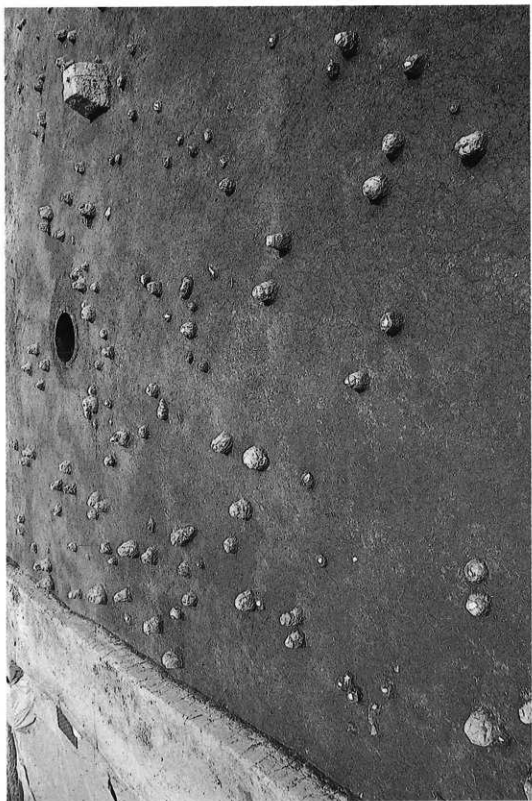


写真231 Ⅹ区包含層中 (b-34、c-34V・VI層) 遺物出土状況 (西から)



写真232 Ⅱ区包含層中 (b-34V・VI層) 遺物出土状況近影 1





写真233 ⅩⅩ区包含層中 (b-34V・VI層) 遺物出土状況近影2



写真234 Ⅹ区包舍層中 (b-34V・VI層) 遺物出土状況近影3



写真235 区区包舍層中 (b-34V・VI層) 遺物出土状況正影4



写真236 Ⅸ区包含層中 (Z-36, a-36 V - VI層) 遺物出土状況 (南から)



写真237 Ⅹ区包舍層中 (Z-35、a-35V・VI層) 遺物出土状況 (南から)



写真238 IX区包舍層中 (a-35VI層) 遺物出土状況近影 1



写真239 区區合層中 (e-35V層) 遺物出土状況近影2



写真240 IX区包舍層中（a-35VI層）遺物出土状況近影3





写真241 Ⅱ区包含層中 (e-35Ⅴ層) 遺物出土状況近影 4



写真242 区区包舍層中 (b-36、c-36V・頂上層) 遺物出土状況 (東から)

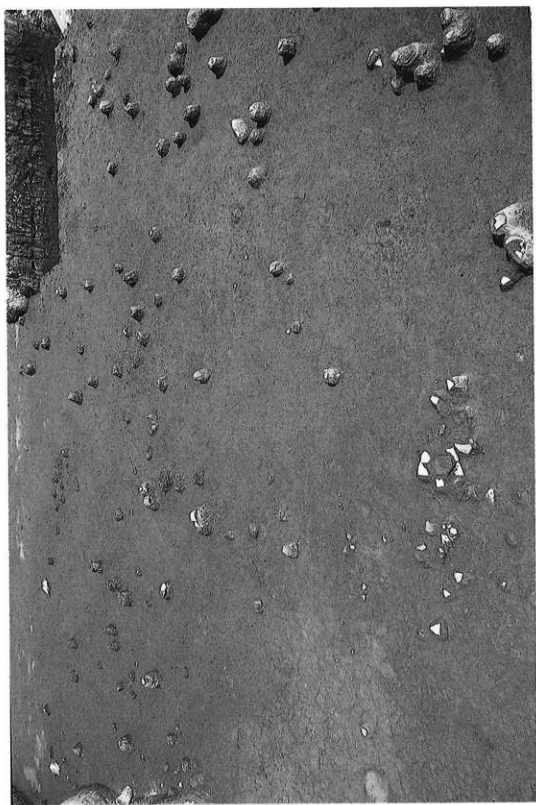


写真243 Ⅱ区包含層中 (b-37、c-37V・Ⅲ上層) 遺物出土状況 (南から)

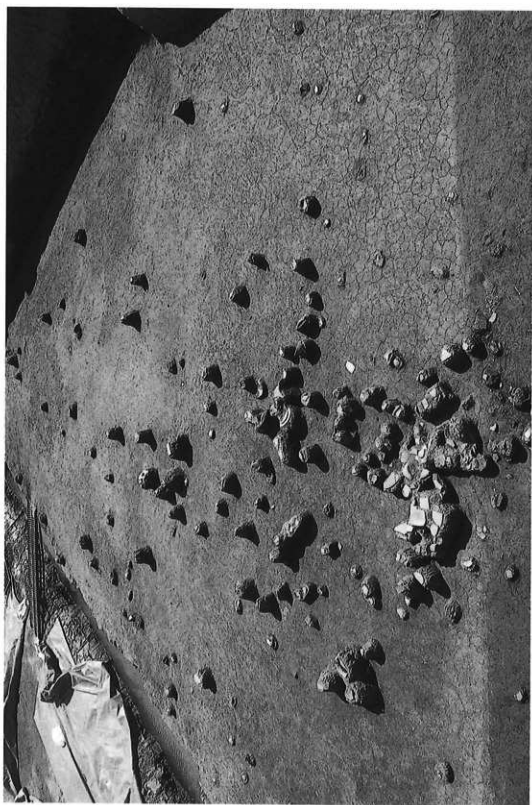


写真244 ⅩⅩ区包含層中 (b-38Ⅷ上層) 遺物出土状況 (北から)

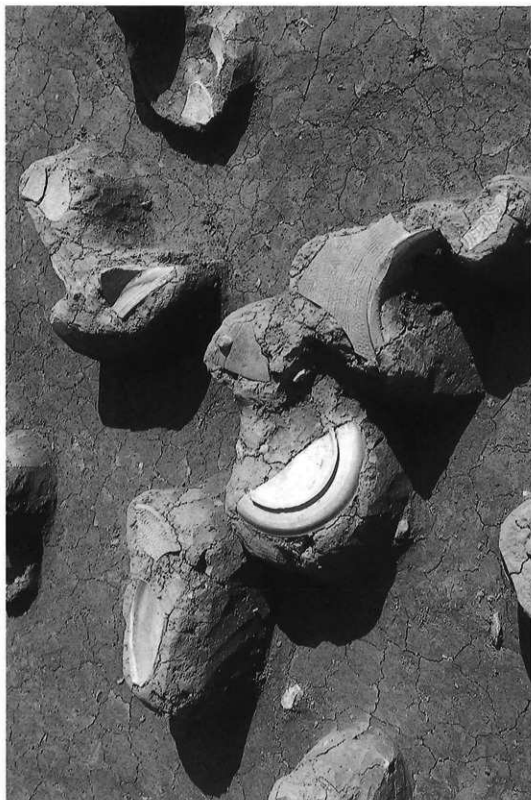


写真245 Ⅱ区包含層中 (c-38Ⅱ上層) 遺物出土状況近影

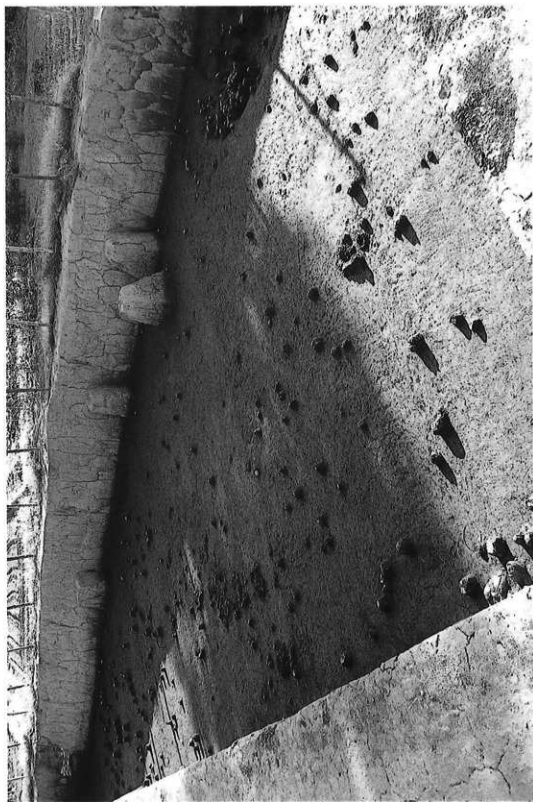


写真246 Ⅱ区包舎層中 (Z-35・36, a-35~38Ⅶ上層) 遺物出土状況 (北から)