

# 近世重要遺跡詳細分布調査報告書

第1集 中津市・宇佐市図表編

2021

大分県立埋蔵文化財センター

## 序 文

本書は大分県立埋蔵文化財センターが国庫補助を受け、平成29年度から実施している「近世重要遺跡詳細分布調査事業」の調査報告書第1集です。

近世の大分県は「八藩七領」と呼ばれる小藩分立の状態であり、この分立により、県内各地で様々な産業や文化が生み出されました。その一方で、遺跡としての近世集落は現状では十分な保護措置が図られているとはいえません。そこで近世遺跡の適切な保護を図るための基礎資料を収集することを目的として、調査を行うこととなりました。本書では中津市・宇佐市の集落に残る近世の要素を一覧表と地形図にまとめました。

本書が大分県における近世の歴史や文化への理解を深め、さらには郷土の文化財保護の一助になることを願ってやみません。

最後に、調査にあたり、多大な御助言・御協力をいただいた調査委員や調査員各氏、各市町村教育委員会、地域の方々等、関係各位に対し、衷心から感謝を申し上げます。

令和3年3月31日

大分県立埋蔵文化財センター

所長 松本昌浩



# 例 言

1. 本書は、大分県立埋蔵文化財センターが平成 29 年度から国庫補助を受け実施した「近世重要遺跡詳細分布調査事業」の報告書第 1 集「中津市・宇佐市編」である。
2. 本書は、中津市・宇佐市の「集落」を中心としたデータを一覧表にした。
3. 地形図は、大日本帝国陸地測量部作成の 5 万分の 1 の地形図（旧地形図）と国土地理院作成の 5 万分の 1 の地形図（現代の地形図）を 6 万分の 1 に加工した。
4. 分布図に利用した地形図は、国土地理院長の承認を得て、複製したものである（測量法に基づく国土地理院長承認（複製）R2JHf458）。
5. 調査に際し、中津市教育委員会と宇佐市教育委員会の協力を得た。
6. 本書の編集・執筆は土谷崇夫（大分県立埋蔵文化財センター）が行った。また坂本篤彦・植田純正・岡本瑛梨の補助を得た。

# 目 次

第 1 章 調査の目的と方法 .....	1
1. 調査に至る経緯 .....	1
2. 調査対象 .....	1
3. 調査方法 .....	1
4. 調査体制 .....	2
5. 一覧表の見方 .....	2
第 2 章 一覧表（中津市）.....	3
# （宇佐市）.....	21
第 3 章 分布図（旧地形図と現代の地形図）.....	41

## 第1章 調査の目的と方法

### 1. 調査に至る経緯

大分県は旧国の豊後と豊前南部（下毛郡・宇佐郡）からなる。豊後は鎌倉時代以来、大友氏が守護として支配してきたが、文禄2年（1593）に大友義統が改易された後、一国全体を統治する大名が現れず、大分県は近世を通じて「八藩七領」（中津・杵築・日出・府内・臼杵・佐伯・岡・森の各藩と7つの分知領一肥後・延岡・島原各藩の飛地、立石（日出分藩）、時枝（旗本領）、宇佐神宮領、幕府直轄地（天領））と呼ばれる小藩分立の状態となった。この小藩分立により、県内各地で様々な産業や文化が生み出されることとなった。このように近世という時代は現在の大大分県に大きな影響を与えているが、埋蔵文化財については近世城郭やその城下町、陶磁器窯等の一部の産業遺跡は周知の埋蔵文化財包蔵地として文化財保護法に規定する保護の対象となっているものの、一般的な近世の集落遺跡については十分な保護措置が図られていないのが現状である。

平成10年に文化庁次長名で出された通知「埋蔵文化財の保護と発掘調査の円滑化等について（通知）」では、埋蔵文化財として扱うべき遺跡の範囲は「おおむね中世までに属する遺跡」とし、近世に属する遺跡については、「地域にとって必要なものを対象とすることができる」という表現にとどまっている。ところが、この「地域によって必要な遺跡」がどのようなものであるかを示したものはなく、自治体による対応の差が生じる懸念を抱えているのが現状である。

このような近世遺跡の現状に対し、生活の場である集落を対象に、屋敷や寺院・墓地等、集落を構成する要素について現地調査を実施し遺跡の所在や各要素の現状を把握するとともに、保護に関する統一的な基準を策定するための基礎資料を収集し、近世に属する遺跡の適切な保護を図ることを目的として、調査を行うこととなった。

### 2. 調査対象

中津市・宇佐市・豊後高田市は以下の構成要素を抽出し、一覧表作成・現地調査をした。これらは総括編で詳述する。

道路	主に往還道、街道など（石畳道以外も対象とする）、橋
集落、屋敷	主要な集落の復原（明治21年段階の宇図から）、庄屋屋敷の特定
城下町、その他の町	城下町（文禄慶長期ほかも含む）、町場の復原、宿場
城郭	本城と支城、付属施設
水路、ため池、井堰	水利組合の絵図などから復原、現地確認
墓地	庄屋の墓地、藩主や家老などの墓地、その他特徴のある墓地（近世墓地景観を良好に遺す墓地を選定する）
農業遺産	新田・塩田など
産業遺産	反射炉、陶磁器窯、各藩の特産品製造に係るもの
文教施設	藩校、私塾、寺子屋など
寺院、神社、祠、堂など	廃寺なども拾える限り拾う（地図にドット落とす）

### 3. 調査方法

調査前提 (1) 対象とする年代を17世紀初頭～明治21年（旧宇図調整年）とする。

(2) 集落範囲は現在の大字と認識する。

準備作業 (1) 大日本帝国陸地測量部作成の5万分の1の地形図（旧地形図）をベースに記載された集落を抽出する。

(2) 抽出した集落内に所在する指定文化財や、石造物、寺社等の情報を2万5千分の1の地形図に記入する。

(3) 明治21年調製の旧宇図から土地利用情報を抽出する。

(4) 各市町村教委の協力を得て、対象地域の遺跡に関する情報を収集する。

現地調査 (1) 調査地域を細分し、担当者を決め現地の分布調査を行う。

- (2) あらかじめ市町村教育委員会と調査対象とする集落について協議する。
- (3) 調査は県が主体であるが、市町村教育委員会担当者及び調査補助員ともに行う場合もある。
- (4) 遺跡の構成要素や現状など可能な限りの情報を収集し、住宅地図等に記入する。調査結果は調査カードに項目に添って記入する。

- 調査体制 (1) 調査を適切に行うため学識経験者等を調査指導委員に委嘱し、その指導を受けながら調査を実施する。
- (2) 大分県教育委員会文化課・歴史博物館・先哲史料館等関係機関とも連携し、調査の充実を図る。
- (3) 調査に関する情報の共有を図るため、調査年度ごとに調査委員会を開催する。

#### 4. 調査体制

調査について学識者から指導・助言を受けるため、調査委員会を組織し、近世遺跡に関する学識者を調査委員に委嘱した。また、関係機関（大分県教育庁文化課、大分県立歴史博物館、大分県立先哲史料館、大分県立美術館）の中世史、近世史、考古学、民俗学等関連分野の専門職員を調査員に委嘱しその協力を得るとともに、各市町村教育委員会の協力を得た。また、現地調査に際しては各市町村教育委員会の文化財担当職員と、各市町村教育委員会の推薦を受けて委嘱した調査補助員（地元の歴史に詳しい文化財調査員や郷土史家等）から多大な情報提供をいただいた。

- 調査委員 豊田寛三（元別府大学学長、近世史）  
 段上達雄（別府大学教授、民俗学）  
 坂井秀弥（奈良大学教授、公益財団法人大阪府文化財センター理事長、考古学・文化財保護）  
 田中裕介（別府大学教授、考古学）  
 山村亜希（京都大学教授、歴史地理学・都市景観史）
- 調査指導 浅野啓介（文化庁文化財部記念物課史跡部門文化財調査官、平成29年度）  
 森先一貴（文化庁文化財部記念物課埋蔵文化財部門文化科学技官、平成29年度）  
 川畑 純（文化庁文化財第2課埋蔵文化財部門文化財調査官、令和2年度）

※調査員については報告書総括編で詳述予定。

#### 5. 一覧表の見方

1. 集落名は明治36年に陸軍陸地測量部がした5万分の1の地形図（以下、旧地形図）をもとに、集落を特定した。
2. 現在の字は1の集落名と同じ場合は記載せず、別の場合は記載した。
3. 旧地形図は5万分の1を4等分し、それぞれページ番号をつけた。その際集落の位置が検索しやすいように、グリッドを作成した。なお、地形図は6万分の1に縮小した。
4. 現地形図のページ番号及びグリッドが旧地形図と集落の位置が一致しない場合は記載した。
5. 対象とする集落が埋蔵文化財包蔵地に入っているかの有無は、『大分県遺跡地図』（大分県教育委員会・2018年発行）を参考にした。遺跡地図（P・番号）のなかで、×は周知遺跡範囲外で、○は周知遺跡範囲に入り、△は一部周知遺跡範囲に入っていることを示す。ページ番号は大分県遺跡地図のページ番号と一致する。またその横にある番号は『大分県遺跡地図』の周知遺跡に該当する場合は範囲の番号と同じにした。
6. 文献はKの記号は『角川 日本地名大辞典 44 大分県』（角川書店・1980年発行）を、Hの記号は『大分県の地名』（平凡社・1995年発行）を示し、そのあとに該当集落の説明ページを記載した。
7. 6の右以降は構成要素を示した。
8. 構成要素の水路・井堰・ため池は、数が少ない場合で名称などが分かる場合は記載するが、多数ある場合は○と表記した。
9. 構成要素の文教施設は、私塾や寺子屋が多い場合は箇所数を示した。寺子屋などで指導者が分かる場合は氏名を記載した。『大分県教育百年史』（大分県教育委員会・1976年発行）を参考にした。

## 第2章 一覧表

## (中津市)

集落名	現在の字	旧地形図		現地形図		道跡地図(P・番号)			文 献	道 路	屋 敷
1 角木		P1	C3			×	P3		K544		
2 大江新開		P1	C3			×	P3		H113・K186		
3 米山新開		P1	C3			×	P3		H113・K186		
4 大塚		P1	C3			×	P3		K196・H113		
5 小祝		P1	C3・C2	P1	C3	×	P3		K357・H109		
6 中津城下町		P1	C3・C2	P1	C3	○	P3	3	K592・H97		大江商家屋敷 山門(浦町) 旧平野屋住宅
7 横瀬		P1	C3			×	P3		K246・H114		
8 下濱		P1	C3			×	P3		-		
9 牛神		P1	C3			○	P3	9	K151		
10 中殿		P1	C3			○	P3	7	K595		
11 屋敷	中殿	P1	C3			○	P3	7・8	-		
12 嶋田	豊田町	P1	C3			○	P3	7	K411		
13 田村		P1	C3			○	P3	7	-		
14 上宮永		P1	C3・C2	P1	C3	○	P3	7	K281		
15 下宮永		P1	C2	P1	C3	△	P3	6	K427		
16 宮夫		P1	C3			○	P3	7	K802		
17 東浜		P1	C3	P1	C3・C4	×	P3		K682		
18 大新田		P1	C4			×	P3		K193		
19 田尻		P1	C4			×	P3		K506		
20 濱		P1	C4			×	P3・4		-		
21 全徳		P1	C4			○	P3	15	K468		
22 台馬		P1・P2	C4・A4	P1	C4	○	P3	13	K179		
23 是則		P2	A4			○	P3	18・125	K375		
24 下池永		P2	A4・A3	P2	A4	○	P10	7・25	K414		
25 上池永		P2	A3			○	P10	7・26	K270		
26 中環		P2	A4			×	P10		H121・K602		
27 助部	上如水	P2	A4			△	P10	30	H121・K456		
28 (赤剝)		P2	A4			×	P10		-		
29 北原		P2	A4			△	P10	35	K306		
30 野路山		P2	A4			×	P10		-		
31 定留		P2	A4			○	P10・11	34	K393		
32 犬丸山		P2	A4			○	P10・11	132	-		
33 大橋法		P2	A4			×	P10		K476		
34 荒屋敷	永浜・ 上池永	P2	A3			○	P10	26	K590		
35 高瀬		P2	A2			×	P10		K486	助使街道	
36 萬田		P2	A3			○	P10	7	K760		

城下町・ その他の町	城 郭	水路・井堰・ ため池	基 地	農業遺産	文教施設	寺 院	神 社	祠・堂	指 定
			親王墓地 (武士の墓)	塩田		安全寺・願慶 寺	圓無派神社		
				大江新開					
				米山新開					
						薬師寺	八坂神社		
						光尊寺	小祝神社		
	中津城				新情緒 私塾17ヶ所 寺子屋8ヶ所	自性寺(藩主 奥平家菩提 寺)・祥雲寺・ 曹門院・本伝 寺・松岩寺・ 合元寺・大法 寺・円応寺・ 西蓮寺・円龜 寺・浄安寺	奥平神社・義 氏社・六所宮・ 神宮奉斎所・ 中津神社・城 弁神社		(国)福沢諭吉旧 居・(県)中津城・ 中津城おこい 山・(市)生田家 門及び井戸独立 自尊の碑・お水 遣の石樋・白石 照山の墓・他多
		荒瀬井路		新田開発	今永慶右衛門	光栄寺	八坂社		
						正明寺	貴船社・八種 神社		
				桑里地割		西方寺	貴船神社		
					久恒玄予	宝蔵寺・徳勝 寺	貴船神社		
					平野権蔵		貴船社		
				桑里水田	一松豊栄		貴船神社		
				塩田消滅		妙光寺	貴船神社・ 若八幡社		
		○	新田	山木三二	秋月寺	白髭明神			
		○	塩田	瀬間弾助	専修寺	賀茂神社			
						善了寺	貴船神社		
							貴船神社		
		○				栄禅寺	貴船社		
							貴船神社		
		○				天寧寺	雁鳥神社		
				吉岡玄遊	観音寺	八幡社・紙園 社・伊勢社・ 貴船社			
		荒瀬井路				淨福寺	貴船神社		
						西福寺	原田社		
		○			定留謙司			定留六地藏	
		○					大丸天満宮		
						円通寺	貴船神社		
宿 駅						安 淨 寺・成 漢寺(宇町屋 敷)・淨福寺 (宇北方)	八幡社・海神 社		
							貴船社		(市)高瀬の辻の 道標



	集落名	現在の字	旧地形図		現地形図		遺跡地図(P・番号)			文 献	道 路	屋 敷
37	湯屋		P2	A3			△	P10	7・39・40	K856	古代官道	
38	下永添	永添	P2	A3			△	P10	27・28・29・45	H119・K590		
39	相原		P2	A3			△	P10	42	K65		
40	岩草	永添	P2	A3			△	P10	28・45	H119・K590		
41	上永添	永添	P2	A3			×	P10		K590		
42	八並	永添	P2	A3			○	P10	46	K590		
43	大貞		P2	A3・A4	P2	A3	△	P10	48	H119・K191	農神社貞積 勅使街道	
44	山中	福島	P2	A4			○	P10	50	-		
45	福嶋	福島	P2	A4			△	P10	37・38・50・54	H126・K715	勅使街道	
46	伊藤田		P2	A4	P2	B4	○	P10	277	K119		
47	佐知		P2	B3			○	P10	152	K393		
48	白地		P2	B3			○	P10	152	-		
49	諱山	三光諱山	P2	B3			○	P10	158	K102		
50	原口	三光原口	P2	B3			○	P10	157	K671		
51	黒水	加来	P2	B3			△	P10	71	H120		
52	加来		P2	B3・B4	P2	B4	○	P10	148	K248		
53	北平		P2	B4			×	P10		-		
54	稲男		P2	B4			×	P10		K121		
55	小平		P2	B4			×	P10		-		
56	城土	福島	P2	B4	P2	B4	×	P10		-		
57	洞上		P2	B4			×	P10		-		
58	大木		P2	B4			×	P10・11		-		
59	成恒	三光成恒	P2	B3			○	P10	197	H89・K617		
60	森山		P2	B4			×	P10		K819		
61	倉迫		P2	B4			×	P10		-		
62	臼木	三光臼木	P2	B3・B2	P2	B3	○	P10	154	K153		
63	三光小袋	小袋村	P2	B3・C3			×	P10		K238		
64	島	大島	P2	B3・B2	P2	C3	×	P10		-		
65	土田	三光土田	P2	B2	P2	C2	×	P10		K541		
66	牛首		P2	C2			×	P10		H86		

城下町・ その他の町	城郭	水路・井堰・ ため池	墓地	農業遺産	文教施設	寺院	神社	園・堂	指定
				糸里地割	湯屋大和守	瑞泉寺	貴船神社		
					培費舎 (永添)	法華寺・妙善 寺・徳成院・ 正行寺	松尾神社・若 八幡社・妙見 社・天満社・ 諏訪社		(市)霧華上人の 墓
						相原奥寺・法 華寺・徳成院・ 彌福寺	鶴市神社		(県)相原奥寺付 塔心礎
					培費舎 (永添)	法華寺・妙善 寺・徳成院・ 正行寺	松尾神社・ 若八幡社・妙 見社・天満社・ 諏訪社		
	八登城								
		○					熊神社・貴船 神社		(国)熊神社神 門・(県)三角池 と熊神社
	妙相寺城・長 久寺城・福島 城・仮置敷遺 跡				桑名要人	長久寺・法華 寺・妙相寺・ 嚴明寺	若宮八幡社・ 菅原社・淡路 神社	大師堂	
		○			岩井亀陸	善隆寺・万公 寺	吉妻神社・天 満社・古妻神 社		
		荒瀬井路			熊井杏茂	大日寺・雷香 寺・紫雲寺	七所神社	地藏堂	
		○							
		荒瀬井路				西福寺・東満 寺・妙傳寺・ 円應寺・長仁 寺	貴船神社	観音堂	
						角重義	正空寺	貴船神社	火防堂・地藏 堂・観音堂
									(市)原口クリシ タン墓
		荒瀬井路	賢栄家墓地			萬福庵	貴船神社・七 社宮・徳徳宮・ 通祖神社・八 幡宮		
							加来社・善神 王社・二宮善 神王社・年徳 神社・通祖神 社		
		○							
		○							
		○							
		○				瑞雲寺・善勝 院・徳齋寺	貴船神社・ 八幡末広神社		
		○				妙法寺	貴船神社・八 幡神社	地藏堂	
		荒瀬井路			臼木道命	西室寺・永泉 寺・妙源寺・ 法寿院・松林 寺	貴船神社・八 幡神社	地藏堂	
							貴船神社・七 所神社・金比 羅神社	大佛庵	
		○			桑原治右衛門 相原亮三郎	教円寺	天満神社・山 神社・貴船神 社・金比羅神 社・伊勢山太 明神・關神社 住吉社・天祖 社・組成社・	観音堂	
						西薬寺・清観 寺	七所神社・貴 船神社	観音堂	
							貴船神社		

	集落名	現在の字	旧地形図		現地形図		遺跡地図(P・番号)		文献	道路	屋敷
67	平原		P2	C3			×	P10	-		
68	田口	本崎 中土井	P2	B3	P2	B4	×	P10	K494		
69	岡崎		P2	B4			○	P10	175	-	
70	池邊	池部 岸ノ上 尾下	P2	B4			×	P10	-		
71	築城		P2	B4			×	P10	-		
72	下株	大源寺	P2	B4			○	P10	187	H1・K427	
73	西株	下株 上株	P2	B4・C4	P2	C4	○	P10	182	K629	泰源寺横
74	上株		P2	C4			△	P10	195	H91・K280	
75	古城		P2	C4			×	P10	-		
76	長谷		P2	C4			×	P10	-		
77	(猪川内)		P2	C4			×	P10	-		
78	(猪越)		P2	C4			×	P10	-		
79	山下		P2	C3			×	P10	-		
80	山田		P2	C4			×	P10	-		
81	金色		P2	C3			○	P10	174	-	
82	(湯見)		P2	C3			×	P10	-		
83	(下湯見)		P2	C2	P2	C3	×	P10	-		
84	(黏糠)		P2	C2			×	P10	-		
85	(佛版)		P2	C2	P2	C3	×	P10	-		
86	(樋田)		P2	C2			×	P10	K691		
87	和間		P8	C1			○	P4	282	-	
88	岡下		P9	A1			×	P11	-		
89	膳田		P9	A1			○	P11	90	K820	
90	今津		P9	A1			△	P11	93	K130	
91	赤迫		P9	A1			○	P11	92	K70	
92	鍋島		P9	A1			○	P11	296	K615	
93	下植野		P9	A1			○	P11	100	H124・K415	
94	植野		P9	A1・B1			×	P11		H124・H145	
95	犬丸		P9	A1			○	P11	97	K125	
96	野依		P9	B1			○	P11	107	K645	
97	古屋		P9	A1			×	P13	-		
98	北谷		P9	C1			○	P11	286	-	
99	小路		P9	C1			○	P11	185	-	
100	(宮地)		P9	C1			×	P11	-		
101	(中野)		P9	C1			×	P11	-		
102	下深水	中居	P9	C1			×	P11	H93・K426 K718		
103	上深水	久保	P9・P12	C1・A1			×	P18	H93 K280・K718		
104	浪立		P12	A1			×	P18	-		

城下町・ その他の町	城郭	水路・井堰・ ため池	墓地	産業遺産	文教施設	寺院	神社	閣・堂	指定	
		○								
		○				光永寺・意應寺・松尾寺・定光院・阿積寺・神護寺・大日寺	西宮神社・貴船神社・八面山権現・蘆山神社・稲荷社	火防堂・地藏堂・長久寺掛所・側監堂・地藏堂		
						白木原 栴左衛門	大源寺・西岸寺・慈円寺	祇神社	観音堂・大師堂	
						深水荘右衛門	宝勝寺・宝積寺・空照寺・長谷寺・福泉院・慈源寺	西林神社・白山神社	不動堂・慈現庵・養老庵・堂田庵・空正庵・法恩庵・久保庵・普紫庵	(市)一石五輪塔・善樂庵宝塔・長谷寺園東塔・熊野権現宝塔・蝦田平石塔群
						竹中半右衛門	宝積寺・普賢寺	上林神社・六社神社	大師堂・地藏堂・観音堂・地藏堂	
		○					長谷寺	地藏堂・観音堂・開山堂	(県)長谷寺境内林・(市)長谷寺	
		○								
		荒瀬井路								
		荒瀬井路								
		荒瀬井路								
						田辺權右衛門				
		荒瀬井路				荒川鎮壽	浄光寺・西教寺			
		○					貴船神社 惣林社			
		○					空蔵寺	若狭神社		
				桑里水田			若狭神社			
	大丸城	○			永田寒麿	清道寺	平賀神社			
		○					野依天満宮		(市)野依燔火台	
									(県)深水部埋納道跡	
						西郡七郎	照光寺・照光寺・聖壽寺	大山紙神社・雷神社・八所神社	地藏堂・薬師堂・観音堂・大師堂・阿弥陀堂	
						深水衆助	深泉寺・定水院・観明寺・尊寸院・八徳寺・真光寺・増光寺・深徳寺	大山紙神社・八所神社・雷神社	地藏堂・定水院・毘沙門堂・阿弥陀堂	

	集落名	現在の字	旧地形図		観地形図		遺跡地図(P・番号)		文 献	道 路	屋 敷
105	中畑		P12	A1			×	P18	H76		
106	小川内		P12	A1			×	P18	-		
107	泉	毛谷村	P3	A4			×	P15	-		
108	桑原	中村	P3	B4			×	P15	-		
109	中畑		P3	B4			×	P15	-		
110	小原井		P3	B4			×	P15	-		
111	高内		P3	B4			×	P15	-		
112	榎鶴		P3	B4			×	P15	-		
113	明賀野		P3	B4			×	P15	-		
114	苅屋	根木村	P3	B4			×	P15	K534		
115	新谷		P3	B4			×	P15	-		
116	尾形		P3	B4					-		
117	大曲		P3	C4			×	P15	-		
118	田良川		P3	C4			○	P15	264	-	
119	(合後)		P4	A1			×	P16	-		
120	(相原)		P4	A1			×	P16	-		
121	小原原		P4	A2			×	P16	-		
122	川原口		P4	A2			×	P16	K295		
123	中村		P4	A2			×	P16	-		
124	雨午		P4	A2			×	P16	-		
125	田處		P4	A2			×	P16	-		
126	嶋		P4	A2			×	P16	-		
127	赤松		P4	A2			×	P16	-		
128	(井手)	落合瀑布	P4	A2			×	P16	-		
129	落合		P4	A2			×	P16			
130	(精助)		P4	A2	P4	A2・A3	×	P16	-		
131	(富谷)		P4	A3			×	P16	-		
132	(多武木)		P4	A3			×	P16	-		
133	(角淵)		P4	A2・A3			×	P16	-		
134	(上福)		P4	A3			×	P16	-		
135	(竹根)		P4	A3			×	P16	-		
136	大野		P4	B3			○	P16	244	K201	
137	(平原)		P4	B3			×	P16	-		
138	(向井)		P4	B3			×	P16	-		
139	中畑		P4	B3			×	P16	K600		
140	榎木		P4	B3			×	P16	H77 K567		
141	(宇部)		P4	B3			×	P16	-		
142	(小川内)		P4	B3			×	P16	-		
143	中鶴		P4	B3			×	P16	-		
144	(柳平)		P4	C3			×	P16	-		
145	(津留)		P4	C3			×	P16	-		
146	(寄掛)		P4	C3			×	P16	-		
147	陸奥寺		P4	C3			○	P16	246	-	
148	(奥津留)		P4	C3			×	P16	-		

城下町・ その他の町	城郭	水路・井欄・ ため池	墓地	産業遺産	文教施設	寺院	神社	園・堂	指定
							薬師堂 地藏堂		
							地藏堂		
							長福寺跡	地藏堂 観音堂	
	坂平隈城								
					村本隆平 豊翠寺	厳浄寺	春日神社・皇 祖神社・天満 神社・山神々 社・大山紙社	観音堂・ 阿弥陀堂 薬師堂	
							山神社		
						浄正寺	三山ヶ神社・ 天満神社・鶴 岡八幡宮・八 坂神社・六社 大明神	観音堂	
					精読舎 友峰舎 小川健左衛門 小川真一 中山重紀	浄正寺	大野八幡神 社・八坂神社・ 五社神社・魂 一霊神社	薬師堂・ 観音堂・ 地藏堂	
					真木才右衛門 真木曾右衛門 唯心堂	正平寺	藤原神社・八 坂神社	地藏堂	(市)正平寺宝塔 一号・二号
					広瀬平七郎 枳根勘治		栃木神社・山 神社	大師堂・ 観音堂・ 地藏堂	
								弘法堂	(市)甲屋敷石場
							山神社	観音堂	

	集落名	現在の字	旧地形図		観地形図		遺跡地図(P・番号)		文 献	道 路	屋 敷
149	熊野		P4	C3			△	P16	239	-	
150	黒法師		P4	C3			○	P16	245	-	
151	大久保		P4	C3			○	P16	239	K189	
152	大嶋	島	P4	C3			△	P16	240	H74・K192	
153	貞曾	横本	P4	C3			×	P16		-	
154	(林)		P4	C3			○	P16	251	-	
155	宮園		P4	C3			○	P16	250	H73・K798	
156	江瀧		P4	C3			△	P24	190	-	
157	一ツ戸		P4	C2			△	P16	248・235	K798・H73	一ツ戸街道
158	庄屋村		P5	A2			×	P24		-	
159	中摩	中摩上	P5	A2			×	P24		K603	
160	白地		P5	A2			○	P24	268	H86	
161	犬王丸		P5	A2			×	P24		-	
162	大勢		P5	A2			△	P24	193	-	
163	宇曾		P5	A2			×	P24		H71・K157	
164	上村		P5	A2			△	P24	137	-	
165	市場		P5	A2			×	P24		-	
166	成政		P5	A2			×	P24		-	
167	守美		P5	A2			×	P24		K817	神尾住宅 (組頭)
168	桑鶴		P5	A1	P5	A2	×	P24		-	
169	田中		P5	A1			×	P24		-	
170	(志川)		P5	A1			×	P24		-	
171	(堀江)		P5	A1			×	P24		-	
172	壺		P5	A1			×	P24		-	
173	平小野	元組	P5	A1			×	P24		K702	
174	小竹林		P5	A1			×	P24		K703	
175	厩草		P5	A1			×	P24		-	
176	小豆野		P5	A1			×	P24		-	
177	(辻)		P5	A1			×	P24		-	
178	(原田川)		P5	A1			×	P16		-	
179	小原川		P4	C1			×	P16		H70・K374	
180	(灰土)		P4	C1			×	P16		-	
181	大内	幸田 寺富・ 大久保	P4	C3			×	P16		-	
182	(芝原)		P4	C3			×	P16		-	
183	(内山)		P5	A3	P4	C3	×	P16		-	
184	上原		P5	A3			×	P24		-	

城下町・ その他の町	城 郭	水路・井堰・ ため池	墓 地	産業遺産	文教施設	寺 院	社 社	祠・堂	指 定
					(越山路) 豊真園 寺子屋3ヶ所			弘法堂 観音堂	
					伊藤基右衛門 田中弥太郎 伊藤喜八 桑原次太郎 相原亮三郎		天満神社		(市)奥邸五輪の 塔
								観音堂	
					蘆馬藤太郎 延谷完司 芦馬鈴助 延谷元道		鷹八幡神社・ 天満宮・玉垂 神社・山神社	阿弥陀堂	
城下集落	一ツ戸城						大神宮	観音堂	(市)一ツ戸城址
						浄真寺	諏訪神社	薬師堂・文殊 堂	
		○			豊真園 水谷青造	真浄寺・明園 寺	亀岡八幡宮 八幡社・白銀 神社・保食神 社・飯成社	観音堂・薬師 堂・地藏堂	(市)亀岡八幡宮 本殿
							玉授稲荷神社	地藏堂・稲荷 堂	
							伊勢神社	観音堂	
								弘法堂	
						円照寺	大神社・貴船 神社・宮地嶽 神社	観音堂・地藏 堂・薬師堂	
								地藏堂	
							宮地嶽神社	地藏堂	
								地藏堂	
						含水院彌雲寺	大歳御祖神 社・生目神社・ 英山社 ・大神宮・山 神社・三所神 社	観音堂・釈迦 堂・大龜山弘 土堂	(国)神尾家住 宅・(市)宝塔・ 石櫓
								地藏堂	
								弘法堂	
						洪谷重栄	菅原神社	観音堂・地藏 堂	
								阿弥陀堂	
					武内喜太郎		兜屋根神社・ 菅原神社・宮 地嶽神社・七 所神社・天満 社	観音堂・阿弥 陀堂	(市)身代わり不 動
					(大久保村) 寺子屋4ヶ所			観音堂	



	集落名	現在の字	旧地形図		観地形図		遺跡地図(P・番号)		文 献	道 路	屋 敷
185	床波		P5	A3			×	P24	-		
186	(八鹿)		P5	A3			×	P24	-		
187	行廣		P5	A3			×	P24	-		
188	菟木		P5	A3			×	P24	-		
189	飛瀬		P5	A3			×	P24	-		
190	天竺	西浦山	P5	A3			×	P24	-		
191	山浦		P5	A3			×	P24	-		
192	田代		P5	A3			×	P24	-		
193	(並石)		P5	A3			×	P24	-		
194	堤津宿		P5	B3			×	P24	-		
195	春田		P5	B2			×	P24	-		
196	寺川		P5	B2			×	P24	-		
197	朝小野		P5	B2			×	P24	-		
198	(堤)		P5	B2			×	P16	-		
199	藤野木		P5	B2			×	P24	H72・K720		
200	重尾		P5	B2			×	P24	-		
201	長尾野		P5	B2			×	P24	K584		
202	(龍)		P5	A1			×	P24	-		
203	(上志川)		P5	B1			×	P24	-		
204	倉谷		P5	B1			×	P24	-		
205	菟木		P5	A1・B1			×	P24	-		
206	出羽		P5	B1			×	P24	-		
207	田野尾		P5	A2			×	P24	-		
208	神谷		P5	A2			×	P16	-		
209	(南宮)		P4	C2			×	P16	-		
210	草野川内		P5	B1・B2			×	P24	-		
211	(市平)		P4	C1・C2	P4	C1	×	P16	-		
212	下越		P5	A2			×	P16	-		
213	(奥谷)		P4	C2			×	P16	-		
214	(中越)		P4	C2			×	P16	-		
215	(奥畑)		P4	C2			×	P16	-		
216	羽高		P4	C2			×	P16	-		
217	(臺)	台	P4	C1・C2	P4	C2	×	P16	-		
218	(岩瀬)		P4	B1・B2	P4	B2	×	P16	-		
219	二瀬		P4	C3			×	P16	-		
220	(下越)		P4	C3			×	P16	-		
221	白土		P4	C3			×	P16	-		
222	中原		P4	C2	P4	C2・C3	×	P16	H121		
223	(中坪)		P4	C2	P4	B2	×	P16	-		
224	紅葉		P4	B2			×	P16	-		
225	(小田原)		P4	B2			×	P16	-		
226	(上川内)		P4	A3			×	P16	-		
227	(楡本)		P4	B3			×	P16	-		
228	(城首)		P5	A3			×	P24	-		
229	吉野		P4	C1			×	P16	K864		
230	奥畑		P4	B2			×	P16	-		
231	榎木		P4	A2			×	P16	-		
232	(力石)	尾川内	P6	A1			×	P17	-		
233	三尾母		P6	A1			×	P17	H9・K777		



	集落名	現在の字	旧地形図		現地形図		遺跡地図(P・番号)		文 献	道 路	屋 敷	
234	口林		P6	B1			○	P17	229	-		
235	平田	町文・馬場	P6	B1	P6	B2	△	P17	228・232	K704・H79	馬込橋	平田屋敷
236	戸原	上戸原・下戸原	P6	B1	P6	B2	△	P17	233	K570・H78		
237	宮馬場		P6	B1			△	P17	232	-		
238	小友田		P6	B1			×	P17		H79		
239	中村		P6	A1	P6	A1・A2	○	P17	227	-		
240	岩草		P6	A1	P6	A2	×	P17		-		
241	柚木		P6	A1・A2	P6	A2	×	P17		-		
242	冠石野		P6	A2			×	P17		H81・K267		
243	多志田		P6	A2			○	P17	214	H80・K504		
244	熊野		P6	A2			×	P17		-		
245	上曾木		P6	A2			×	P17		H82	羅漢寺橋	
246	曾木		P6	A2			×	P17		H82・K472	那馬溪橋	
247	青		P6	A2			×	P17		-		
248	門前		P6	A2	P6	A3	×	P17		-		
249	跡田	水取・町	P6	A2			×	P17		K84	法岸寺橋	
250	(荒谷)		P6	A2・B2	P6	B2	×	P17		-		
251	井原		P6	B2			×	P17		K127		
252	小川内		P6	B2	P6	B3	×	P17		-		
253	(畑)		P6	A3			×	P17		-		
254	羽馬纏		P6	B3			×	P17		K662		
255	道祖原 <small>ミチノサヘ</small>		P6	B2	P6	B3	×	P17		K382		
256	長野		P6	B2			×	P16		-		
257	折元		P6	B2・B3	P6	B3	×	P17		K240		
258	薄合	寺辺	P6	B3			×	P17		H81・K225		
259	立毛	三村	P6	C3			×	P17		-		
260	門	三ヶ村	P6	C3			×	P17		-		
261	河内		P6	C3			×	P17		-		
262	奥畑		P6	B3			×	P17		-		
263	六田		P6	C3			×	P17		-		
264	中手原		P6	C3			×	P17		-		
265	手月		P6	C4			×	P17		-		
266	小蔵目		P6	C4			×	P17		-		
267	川出原		P6	C4			×	P17		-		
268	中河内		P6	C4			×	P17		-		
269	岩下		P6	C4			×	P17		-		



	集落名	現在の字	旧地形図		現地形図		遺跡地図(P・番号)		文献	道路	屋敷
270	岩屋		P6	C4			×	P17	-		
271	桃木		P6	C4			×	P17	-		
272	小川内		P6	C4			×	P17	-		
273	下屋形		P6	A3			○	P17	210	K428	
274	今行		P6	A3			×	P17	H84・K132		
275	粉		P6	A3			×	P17	-		
276	岩淵	岩淵	P6	A3			×	P17	-		
277	堤	生木	P6	A3	P6	A3・A4	×	P17	-		
278	鶴前		P6	A4・A3			×	P17	-		
279	床並		P6	A3	P6	A4	×	P17	-		
280	平原		P6	B4			×	P17	-		
281	小川内	前谷	P6	B4			×	P17	-		
282	東屋形		P6	B4			×	P17	K683		
283	落合		P6	B4			×	P17	-		
284	久部		P6	B4			×	P17	-		
285	(菟洞)		P6	B4			×	P17	-		
286	(見返)		P6	B4			×	P17	-		
287	(立浪)		P6	A4			×	P17	-		
288	原	中ヶ道	P6	A4			×	P17	-		
289	坂本		P6	A4			×	P17	-		
290	蟻川内	寺川内	P6	A4			×	P17	-		
291	名田打		P6	C2			○	P17	217	-	
292	割子谷		P6	C2			△	P17	216	-	
293	下釜		P6	C2	P6	C3	×	P17	-		
294	松金		P6	C2			×	P17	-		
295	石塩		P6	C2			×	P17	-		
296	秋永		P6	C2	P6	C3	×	P17	-		
297	中野		P6	C2	P6	C3	×	P17	-		
298	小畑	倉谷	P7	A3			×	P25	-		
299	銀治原園		P7	A3			×	P25	-		
300	平原		P7	A3			×	P25	-		
301	山ノ内		P7	A3			△	P17	223	-	
302	(楢木)		P7	A3			×	P25	-		
303	(村道)		P7	A3			×	P25	-		
304	(竹ノ元)		P7	A3			×	P25	-		
305	(藁)		P7	A3			×	P25	-		
306	(株木)		P7	A3	P7	A4	×	P25	-		
307	(岩屋)		P7	B3	P7	B4	×	P25	-		
308	(芋竹)		P7	B3・B4	P7	B4	×	P25	-		
309	大城		P7	B4			×	P25	-		
310	小杉山		P7	B3			×	P25	-		
311	家籠		P7	C3			×	P25	-		
312	寺小野		P7	C2	P7	C3	×	P25	-		
313	(折戸)		P7	B2・B3	P7	B3	×	P25	-		
314	(横戸)		P7	A2			×	P25	-		
315	(山手)		P7	A2			×	P25	-		
316	鶴良		P7	B2			×	P25	-		
317	(藤木)		P7	B2			×	P25	-		
318	上百谷		P7	B1			×	P25	-		



集落名	現在の字	旧地形図		現地形図		遺跡地図(P・番号)		文 献	道 路	屋 敷
319	中百谷		P7 B1	P7	B2	×	P25		-	
320	(神原)		P7 A2			×	P25		-	
321	八ノ蒔		P7 A2			×	P25		-	
322	上畑		P7 A1	P7	A2	×	P25		-	
323	下百谷		P7 A1・B1	P7	A2	×	P25		-	
324	(上長谷)		P7 B1			×	P25		-	
325	(新藤野)		P7 A1			×	P25		-	
326	(奥畑)		P7 B1			×	P25		-	
327	小杉		P7 A1			×	P25		-	
328	伊福		P7 B1			×	P25		-	
329	金吉		P7 B1			×	P25	K267		
330	嶋浅		P7 B1			×	P25		-	
331	鎌野		P7 A1			○	P25	257	-	
332	広口		P7 A2			×	P25		-	
333	(手月)		P7 A2			×	P25		-	
334	(内川野)		P7 A2			×	P25		-	
335	持田		P7 A2			×	P25		-	
336	馬場		P7 A2			○	P17	281	-	
337	(原井)		P7 A2			×	P25		-	
338	(竹菰)		P6 C1	P6	C2	×	P17		-	
339	柿瀬		P6 C1	P6	C1・C2	×	P17		-	
340	(物部)		P6 C1			×	P17		-	
341	白水		P6 C1			×	P17		-	
342	(尾高志野)		P6 C1			×	P17		-	
343	(柿坂)		P6 B1			×	P25	K246		
344	鹿倉		P6 C1			×	P17		-	
345	(下長谷)		P7 A1			×	P25		-	
346	(鹿熊)		P6 C1			×	P17		-	
347	合敷		P7 A1			×	P25		-	
348	灰床		P7 A1			×	P25		-	
349	池ノ塚		P7 A1			×	P25		-	
350	梶田		P6 C1			×	P16		-	
351	一ツ松		P1 C3			○	P3	10	K695	
352	金手		P2 A3			○	P10	7	K265	
353	草本		P3 C4			×	P16		H70・K322	

城下町・ その他の町	城 郭	水路・井堰・ ため池	墓 地	産業遺産	文教施設	寺 院	神 社	閤・堂	指 定
					(山移村) 寺子 屋15ヶ所			薬師堂 観音堂	
							山神社		(市) 権権現宝塔
							山神社・紙園 社		(市) 薬師堂異形 宝篋印塔
			後藤又兵衛墓					弘法堂	(市) 御祖神社宝 塔・後藤又兵衛 の墓
					自習校	光円寺			
							八坂神社	弘法堂	
					(山移村) 寺子屋15ヶ所				
						万行寺	宮地嶽神社	地藏堂・観音 堂	
							御祖神社	釈迦堂	(市) 原井石塔群
					(山移村) 寺子屋15ヶ所		原井神社	観音堂	
							栲瀬神社		
								弘法堂	
					寺子屋3ヶ所				
									(市) 相良部宝篋 印塔・下長谷五 輪塔
							八坂神社		
					増田秋峰	善運寺	八坂神社		
			桑里水田				鶴一社		
			草木金山 (産業遺産)	本村恵左衛門	敬順寺	新宮神社		地藏堂・薬師 堂・観音堂・ 稲荷堂	(県) 新宮神社・ (市) 新宮神社本 殿



## (宇佐市)

	集落名	現在の字	旧地形図		現地形図		遺跡地図(P・番号)			文 献	道 路	屋 敷
1	下清		P9	A1			×	P11		-		
2	塚本		P9	A1			△	P11	1	-		
3	宮熊		P9	A1			○	P11	2	K795		
4	布津部		P9	A2			×	P11		-		御蔵所
5	中土居	下庄	P9	A2			×	P11		-		
6	八龍		P9	A1			×	P11		-		
7	平池		P9	A2			×	P11		-		
8	新貝		P9	A2			×	P11		-		
9	西高家	金光	P9	A2			×	P11		K627		
10	下高家	宮高家	P9	A2			×	P11		K422		
11	浜高家	下中 小園	P9	A2			△	P11	10	K663		
12	東高家		P9	A2			○	P11	11	K680		
13	乙女新田		P9	A3			×	P11		K230		
14	尾永井		P9	A2・A3	P9	A3	×	P11		K230		
15	陸土井		P9	A3			△	P11	13	-		
16	下山		P9	A3			×	P11		-		
17	扇風		P9	A3			×	P11		K431		
18	高砂		P9	A3			×	P11		K484		
19	郡中	郡中新田	P9	A3			×	P11		K354		
20	住江		P9	A3			△	P11	20	K459		
21	釜造	富山	P9	A1			×	P11	5	-		
22	若山	富山	P9	B1			○	P11	5	-		
23	下敷田		P9	B1・B2	P9	A1	○	P11	4	K420		
24	上庄・中庄		P9	B2			×	P11		K275		
25	原口		P9	A2			×	P11		-		
26	上高家		P9	A2			×	P11		K276		
27	大山	駅西	P9	A2			×	P11		-		
28	下時枝		P9	B2			○	P11	329・ 12・34	K423		時枝陣屋敷
29	(別府)		P9	B2			×	P11		-		
30	下山		P9	B2			×	P11		-		
31	森山		P9	B3			△	P11	238・14	K819		
32	下乙女		P9	A3			×	P11		K416 K229	浜住道	
33	上乙女		P9	B3			△	P11	15・16	K272 K229		
34	富山		P9	B1			○	P11	5	K573		
35	江島		P9	B3			×	P11		K170		
36	飛永		P9	B1			△	P11	24	-		
37	樋田		P9	B1			×	P11		-		
38	上敷田		P9	B1			×	P11		K274		
39	南敷田		P9	B1			○	P11	78・79	K789		
40	中敷田		P9	B1	P9	B2	△	P11	9	K587		

城下町・ その他の町	城 郭	水路・ 井堰・ため池	農業遺産	産業遺産	文教施設	寺 院	神 社	祠・堂	指 定
		○							
	宮熊城跡	○				仲雲寺	八幡神社・城 八幡	地藏堂	
高家郷内									
		○							
					金光吉左衛門				
					松籬園 桑門舎 松影舎	安福寺・円徳 寺・竜谷寺	高家神社 愛宕神社 今宮神社 山王宮		(市)安福寺層塔 (軸部)
			新田・塩浜		松濤園	明郎寺			
高家城					竜駕館	蓮照寺・金剛 頂寺			
			乙女新田						
尾永井城跡	平田平手					円智寺	尾永井神社		
		○							
			順風新田						
			高砂新田						
			郡中新田						
					高橋永助	長福寺	貴船神社		
		○			宮本郁麿	真光寺	二葉山神社		
					清部幸麿	香積寺	広山神社		
					矢野半兵衛	宗顯寺			
		○							
					愛日園	芝原善光寺 水福寺	八幡神社		(国)芝原善光寺 本堂・(県)善光 寺板碑
						敬覚寺・安美 院・円心寺	森山神社		
			乙女新田		永松寛輝 土岐哲円	慈眼寺・浄泉 寺・善林寺・ 長安寺・松月 寺	月読神社 乙女神社		(市)松月寺国東 塔
					土岐太玄	有近寺・浄現 寺・松月寺			(市)有近寺国東 塔
		○					二葉山神社		
					秋吉園齋 重松道翁	東光寺・日輪 寺・妙光寺	若宮八幡宮 貴船大明神 春日大明神 江島神社	堂(名称不明)	
		○							
		○				明徳寺・金剛 寺			(市)上敷田キリ シタン塔
		○				正法寺			
		○							

	集落名	現在の字	旧地形図		現地形図		道跡地図(P・番号)		文 献	道 路	屋 敷
41	(池下)		P9	B2			×	P11	-		
42	(池内)		P9	B2			×	P11	-		
43	大槻川		P9	B1			△	P11	78	K199	
44	笠松		P9	B2			△	P11	80	K252	
45	猪渡		P9	B2			×	P11		K395	
46	上崎杖		P9	B2			○	P11	236	K277	
47	(森)		P9	B2			×	P11	-		
48	(西原)		P9	B2			×	P11	-		
49	糸口山		P9	B2			○	P11	29	K120	
50	(久々地)		P9	B2			×	P11	-		
51	下高		P9	B2			○	P11	35	K422	
52	布津原	上高	P9	B2			×	P11		K276	
53	千源寺		P9	B2			×	P11	-		
54	寺池		P9	B2			×	P11	-		
55	下高原		P9	B2			△	P11	39	-	
56	上森山		P9	B3			○	P11	41	-	
57	城井		P9	B3			×	P11		K432	
58	荒木		P9	B3			△	P11	42	K92	
59	畑田		P9	B3			○	P11	241・49	K653	
60	川部		P9	B3			△	P11	19	K293	
61	四日市		P9	C2			△	P11	122・123	K867	勅使街道 西日市陣屋 蘆邊家(庄屋)
62	石田		P9	C3			×	P11		K106	
63	葛原		P9	B3			○	P11	229	K330	
64	芝原		P9	B3・C3			○	P11	52	K410	
65	辛嶋		P9	C3			△	P11	55	K286	
66	上田		P9	B3			○	P11	52	K144	
67	法鏡寺		P9	C3			○	P11	53・54	K745	勅使街道
68	上田原	東上田	P9	C3			×	P11	-		
69	吉松		P9	B2			○	P11	44	K866	
70	木部	木部	P9	B1			△	P11	81	K314	
71	清水		P9	B1			×	P11		K412	
72	佐野		P9	B1			○	P11	330	K394	
73	樋口	下赤尾	P9	B1			×	P11	-		
74	曾根		P9	B1			×	P11	-		
75	今仁		P9	C1			△	P11	87	K131	
76	的場		P9	C1			×	P11	-		
77	赤尾		P9	C1			×	P11		K69	
78	本谷		P9	C1			×	P11		K754	
79	石井		P9	C1			×	P11	-		

城下町・ その他の町	城 郭	水路・ 井堰・ため池	農業遺産	産業遺産	文教施設	寺 院	神 社	祠・堂	指 定
		○							
		○							
					小倉七郎	西賢寺			
		中負田池				正覚寺	土戸神社	堂(名称不明)	
		大明神池					八幡神社 三島神社		
		○				高明寺	春日神社		(市)高明寺 板 碑・春日神社 厨 塔
		○							
		○							
				土器生産 (ホウロク 祭器焼)		費徳寺	春日神社・恵 比寿神社・貴 船神社・祖堂 社・田守社		
		○				成円寺	貴船神社		
						福泉寺・光鏡 寺	貴船宮・天満 宮		
						長安寺・無動 寺	貴船神社		
						正明寺・円光 寺・観音寺	春日神社		
	小菊池・平田 井手				茂園学舎 伊勢山塾 桜岡塾 清栄堂 渡辺松樹 野本白鹿	東・西本願寺 別院・膳福寺・ 福円寺 源昌院・大衆 院	板間神社・稲 荷神社		(県)四日市別院 山門(市)四日市 陣屋跡
						菊蔵寺	貴船神社		
						金仙寺・華藏 寺	貴船神社		
							泉神社		
			種の優良栽培		突園校	蓮徳寺・宝福 寺・雲栖寺・ 林東寺・東全 寺	鷹尾神社・貴 船社		
		広瀬井路				任聖寺 法鏡寺 廣寺跡	貴船神社		(市)任聖寺地蔵 石仏・廣申塔
						少林寺			
		用水・○					熊野神社		
		○				清水寺	清水神社		
		○				光明寺	大根川神社		(県)光明寺 板 碑
		○							
		○					春日神社		
		赤尾新井手 西谷池 船越池 船越奥新池		鍛冶		西福寺・天竜 寺	赤尾神社・ 八坂神社		(市)天竜寺 国東 塔
		○							

集落名	現在の字	旧地形図		現地形図		道跡地図(P・番号)		文 献	道 路	屋 敷
80 (萱場)		P9	C1			×	P11	-		
81 (舟越)		P9	C1			×	P11	-		
82 真辺		P9	C2			×	P11	-		
83 山下		P9	C2			△	P11	90・91・92	K840	
84 下元重		P9	C2			×	P11		K428	
85 上元重		P9	C2			×	P11		K281	元重家(庄屋)
86 松垣		P9	C2			○	P11	97	-	
87 今成	横山	P9	C2			×	P11		K130	
88 末		P9	C2			△	P11	119	K451	
89 木内		P9	C2			○	P11	340	K312	
90 野地		P9	C2			×	P11		-	
91 常徳		P9	C3			×	P11		-	
92 大塚		P9	C3			×	P11		K196	
93 間		P9	C3			○	P11	245	K357	
94 樋田		P9	C3			○	P11	124・125	K691	
95 別府		P9	C3			○	P11	125	K700	
96 中原		P9	C3			○	P11	127	K601	
97 山本		P9	C3	P9	C2	△	P11	130	K848	旧桂懸井手の水路橋
98 下坪田		P9	C3			×	P11		K425	
99 上坪田		P9	C3			×	P11		K279	とくしん橋
100 山田		P9	C3			×	P11		-	
101 中野		P9	C2			×	P11		-	
102 山下		P9	C3・C4			○	P11	136	-	
103 御桶		P9	C3			○	P11	135・331 137	-	
104 小向野		P9	C3			×	P11		K373	
105 下矢部		P9	C3			△	P11	158	K429	
106 沖須	神子山 新田	P11	A1			△	P11	21	K215	
107 中須賀		P11	B1			×	P11		K589	蔵・舟入・役所跡
108 高森		P11	B1			×	P11		K492	平佐宮の馬所
109 浜	東浜	P11	A1			×	P12		-	
110 長洲		P11	A1			△	P12	173	K588	長洲代官所跡
111 金屋		P11	B1			△	P12	223	K265	島原藩蔵跡
112 佐々礼		P11	A1			×	P12		K391	
113 岩保	岩保新田	P11	A2			×	P12		K136	
114 北鶴田		P11	A2	P11	B2	×	P12		K305	
115 南鶴田		P11	B2			○	P12	219	K790	
116 松崎		P11	B1	P11	B2	△	P12	178	K764	
117 西大壺		P11	B1			△	P12	177	K624	
118 飯田		P11	B1			×	P12		-	

城下町・ その他の町	城郭	水路・ 井堰・ため池	農業遺産	産業遺産	文教施設	寺院	神社	祠・堂	指定
		○							
		○							
		○							
		○				阿弥陀寺 光嚴寺			
		○			風道舎 駝樹館	宗林寺・法音 寺・東覚寺・ 真応寺・興神 寺	若八幡神社		(市)梵鐘
						慈雲寺			
		○				正興寺・観音 寺	春日神社		
		○				妙東寺			(県)妙東寺板 碑・経塚
		○						地藏堂・観音 堂	
						積善寺	若宮神社		(市)宝篋印塔
					百楽園	円福寺・光明 寺			
		広瀬井路				安栖寺	郡瀬神社		
		広瀬井路							
						観音寺	貴船神社		
		○				大徳寺・虚空 蔵寺・虚空蔵 寺跡	山本神社		
		○				知願寺	貴船城		
					拜田哲造	観音寺・願成 寺			
		○		鍛冶	南市左衛門	向蔵坊	小山田神社		
		○			矢部虎雄	教法寺・長興 寺	歳神社		
町割					川村新六 今戸清照	蓮光寺・伊呂 利寺・東光寺	稲荷神社		(市)東光寺五百 羅漢・仏足石
	高森城	広瀬井路				崇福寺	城山神社		
		広瀬井路			總意舎	妙満寺・神光 寺・西願寺	長洲神社・鉦 子宮・八坂神 社・粟島神社・ 貴船神社	漢師堂	
		広瀬井路				妙覚寺	川上神社		
		広瀬井路	新田 (小規模)			願照寺	貴船神社		
		堤防	新田						
		広瀬井路	新田						
		広瀬井路	新田						
		蛇掘池・ 広瀬井路	塩浜		松崎伝兵衛	光明寺・ 寶泉寺	知閑神社 塩屋神社 松崎神社		
		○				梅林寺	熊野神社		
		○							

	集落名	現在の字	旧地形図		現地形図		道跡地図(P・番号)			文 献	道 路	屋 敷
119	榑木		P11	B1	P11	B2	△	P12	201・212	K631		
120	(西貝)	南鶴田 新田	P11	B2			×	P12		-		
121	東高森		P11	B1			×	P11		-		
122	原		P11	B1			×	P12		-		
123	和気		P11	B1			△	P12	224・183	K878	清麻呂 起着き石	
124	横津		P11	C1	P11	C2	○	P12	217	K650		
125	岩崎		P11	C2			×	P12		K137		
126	北宇佐		P11	C1			○	P11	334	K303		
127	南宇佐		P11	C1			○	P11	334	K787		
128	宇佐神宮		P11	C1			△	P12	199	K150	助使街道	
129	平		P11	C1			○	P12	199	-		
130	宮迫		P11	C1			○	P12	199	-		
131	日足		P11	C1			×	P12		K675		
132	(金谷)		P11	C1	P11	C2	×	P12		-		
133	(南無会)		P11	C1			△	P12	203	-		
134	谷山		P11	C1			×	P12		-		
135	青森		P11	B2			△	P12	215	K67		
136	芳宇田		P11	B2			×	P12		K287		
137	西木		P11	B2			×	P12		-		
138	山村	山	P11	C2			△	P12	205	-		
139	横田		P11	B2			×	P12		K860		
140	立石		P11	B2・C2	P11	C2・C3	×	P12		K509		
141	(草場)		P11	B2	P11	B3	×	P12		-		
142	江熊		P11	C2			×	P12		K169		
143	田口		P11	C2			×	P12		-		
144	楡木		P11	C2			×	P12		-		
145	西屋敷		P11	C2	P11	C3	×	P12		K630		
146	出光		P11	C2			×	P12		K119		
147	金丸		P11	C2			×	P12		K265		
148	東大廻		P11	B2			△	P12	216	K678		
149	新選		P11	B2			△	P12	43	-		
150	宮原		P11	C1			×	P18		K801		
151	塩屋畑		P9	A2			×	P11		-		
152	中村		P12	A1			×	P18		-		
153	黒村	黒	P12	A1			△	P18	160	K348		
154	山袋		P12	A1			△	P18	169	K847		
155	下麻生		P12	A1			×	P18		K414		
156	神木		P12	A1			×	P18		-		
157	高並屋敷		P12	B1			×	P18		-		
158	(黒)		P12	B1			×	P18		-		
159	上麻生	松原	P12	B1			×	P18		K270		
160	円ヶ迫		P12	B1			×	P18		-		
161	黒屋		P12	B1			×	P18		-		
162	(乙村)		P12	B1			×	P18		-		

城下町・ その他の町	城 郭	水路・ 井堰・ため池	農業遺産	産業遺産	文教施設	寺 院	社 社	祠・堂	指 定
		広瀬井路			池田慈海	西願寺・永光寺・法輪寺	乙松神社		
							西見神社		(市)西貝神社
		○							
		○				宝生寺	陀鼻神社		
		○			米良石操	大雄寺	貴布禰神社		
		猫橋河岸				安正寺・洞昌寺	岩崎八幡宮		
					豊字校	西光寺・光隆寺・永福寺・種農寺	旗頭八幡神社 稲荷神社		
		○			字館 真並越	宇佐神宮寺			
							宇佐神宮本殿		(国)宇佐神宮本殿・境内
		○							
		○							
						願生寺・地藏寺	貴布禰神社		
		○							
		○							
		○					青森神社		
		○					貴船神社		
		○							
							八坂神社		
		○				観音寺(庚寺)	貴船神社		
		○							
		○				仏蔵寺・江源院	六柱神社		
		○							
		○				華蔵寺	御馬下神社		
						兜願寺	八坂神社		
						定林寺・大徳寺	金丸神社		(県)金丸宝篋印塔
		○							
							生目神社	観音堂	
						天福寺			
		濃谷新池				宝山寺・法恩寺・竜華寺			
					麻生氏康 麻生策応	禪源寺・光明寺			
						安楽寺・円隆寺	上麻生神社		



	集落名	現在の字	旧地形図		現地形図		遺跡地図(P・番号)		文 献	道 路	屋 敷
163	中麻生		P12	B1			×	P18	K581		
164	井川		P12	B1			×	P18	-		
165	(床並)		P12	B1			×	P18	-		
166	井地野	伊地野	P12	B1			×	P18	-		
167	中尾		P12	B1			×	P18	-		
168	岳首		P12	B1 - B2			×	P18	-		
169	瀬		P12	B1			×	P18	K612		
170	拝松		P12	A2 - A3			×	P18	-		
171	段垂		P12	A3			×	P18	-		
172	(高柄)		P12	A2			×	P18	-		
173	白岩		P12	A3			×	P18	-		
174	拝田新洞		P12	A3			×	P18	-		
175	新洞		P12	A3			×	P18	K449		
176	香下	大下 溝下 溝上	P12	B2 - B3	P12	B3	△	P18	247	K359	榑野橋 鳥居橋
177	沖		P12	A3 - B3			×	P18		K214	
178	小坂		P12	B3			△	P18	262	K220	
179	内畑		P12	B2			×	P18	-		
180	下榑野	榑野	P12	B3			△	P18	257	K323	
181	北山		P12	B3			×	P18		K307	一の橋
182	広瀬		P12	B3			×	P18		K708	
183	上榑野	榑野	P12	B3			×	P18		K323	榑野橋
184	南毛		P12	B3			×	P18		K619	
185	打上		P12	B2			×	P18	-		打上橋 打上水路橋
186	高並		P12	B2 - C2			×	P18		K489	
187	下船木		P12	C2			×	P18		K427	御坂屋橋
188	上船木		P12	C2			×	P18		K280	
189	(柏木)		P12	C2			×	P18	-		
190	小稲		P12	C2			×	P18		K356	橋詰水路橋 御坂屋橋
191	(氏原)		P12	C2			×	P18	-		
192	小野川内		P12	C1			×	P18		K234	田平橋
193	田平		P12	C1			×	P18		K517	
194	大重見		P12	C2			×	P18		K223	
195	御音		P12	B2 - C2	P12	C3	×	P18		K778	御音橋
196	圓座		P12	C3			×	P18	-		

城下町・ その他の町	城郭	水路・ 井堰・ため池	農業遺産	産業遺産	文教施設	寺院	神社	祠・堂	指定
						宝陀寺・泉福寺・森源寺	紙園宮・稲荷宮・伊勢宮	仙岩山奥の堂消失	
					菅原覚道				
		○							
		○							(市) 廣栖観音堂 地域
			広瀬井路						
					安部赤石衛門 安部塙			大師堂	
					香下小学校 (明治7年) 寺子屋10ヶ所	法真寺・光明寺	香下神社・ 稲荷神社	地藏堂	
					安部宗右衛門 安部住蔵			大師堂	
					蓮之池浄苑			不動堂	(県) 蓮華寺跡石 造五輪塔
								薬師堂・地藏 堂・観音堂・ 大師堂	
					賢栄復助 賢栄備四郎 賢栄法隆			観音堂	
			広瀬井路		広瀬作蔵	霊泉寺	山上八社 小一郎宮 貴船社	観音堂	
					衛藤紋平 衛藤善兵衛 柳野備三郎	西海寺	貴船神社・稲 荷大明神・		
					賢栄信恵 賢栄光之	北光寺			
					江口初蔵・益 蔵・初右衛門 向暎僧謙	龍翔寺・正立 寺・金谷寺	貴船神社	堂(名称不明)	
					小野信濃			大師堂・地藏 堂	(市) 塔の原石造 宝塔
								観音堂・地藏 堂	
					糸永執 佐藤教美 小稲藤左衛門 岩本隆			観音堂・大師 堂・地藏堂	(市) 岩本家石造 宝塔2基
					小野覚蔵			観音堂・地藏 堂・薬師堂・ 阿弥陀堂	
					江藤仁蔵			大師堂・薬師 堂・地藏堂	(市) 吉祥寺石造 興形国東塔・大 弓家墓地石造宝 塔群
								薬師堂・大師 堂・地藏堂	

	集落名	現在の字	旧地形図		現地形図		道跡地図(P・番号)		文 献	道 路	屋 敷
197	二日市		P12	C3			×	P18	K726	御谷橋	
198	副		P12	C2・C3			×	P18	K469		
199	大副		P12	C2			×	P18	K193	荒瀬橋	
200	射場元		P12	C2			△	P18	250・251	-	荒瀬橋
201	下市	下市村	P12	C3			○	P18	286	K415	
202	折敷田		P12	C3			○	P18	286	K222	重松家別荘一棟
203	上市		P12	C3			○	P18	286	K270	
204	大佛		P12	C3			△	P18	286	K478	
205	妻垣		P12	C3			○	P18	289	K546	
206	古市		P12	C3			○	P18	286	K731	
207	龍王		P12	C3			×	P18	K871		古荘家住宅
208	辻		P12	C3			△	P18	286	K538	
209	恒松		P12	C3			○	P18	286	K543	
210	ノ野		P12	C3			×	P18	-		
211	(田ノ口)		P12・P13	C3・A3			×	P18	K515		
212	日岳		P12	C1	P13	A1	×	P26	-		
213	五名		P13	A1			×	P26	K373		
214	中屋敷	下五名	P13	A2			×	P26	-		
215	上出平		P13	A2			×	P26	-		
216	小造		P13	A2			×	P26	-		
217	山城		P13	A2			×	P26	K842		
218	原口		P13	A2			×	P26	K671	久地橋 水雲橋	
219	(水雲)		P13	A2			×	P26	-	水雲橋	
220	寄藤		P13	A2			×	P26	K382	鷹岩橋・中島橋・富士見橋・宮の瀬橋	
221	落持倉	東	P13	A2			×	P26	K225		
222	長平		P13	A2			×	P26	K251		
223	宮原		P13	A1			×	P26	K801		
224	<sup>0 024</sup> (小河内)		P13	A1			×	P26	K213		
225	大門		P13	A1			×	P26	K479		
226	長藪		P13	A1			×	P26	-		
227	月俣		P13	A1・B1			×	P26	K534	西光寺橋	
228	踏跡垣	踏跡垣	P13	A1			×	P26	-		
229	(楠木田)		P13	B1			×	P26	-		
230	納袴		P13	A2			×	P26	-		

城下町・ その他の町	城 郭	水路・ 井堰・ため池	農業遺産	産業遺産	文教施設	寺 院	神 社	祠・堂	指 定
				紙漉き		例泉寺・副巖 寺		薬師堂・大師 堂	(市)福厳寺開院 洞
		○		鍛冶		光善寺・寛正 寺	上副神社		(県)寛正寺支坊 石幢
		○						釈迦堂・観音 堂	(市)副氏石造宝 塔・水雲横穴墓 群
					豊松茂十郎 後藤頼伯 豊松柳兵衛	最明寺	三女神社		(県)下市磨崖仏
					豊松七郎右衛 門	正建寺	貴船神社		(県)最明寺五輪 塔
矢倉・能舞台・ 馬場等跡					土井百蔵				(市)安心院千代 松丸碑
						大佛寺・法正 寺・正達寺・ 極楽寺・道照 寺・蓮花寺・ 明福寺			
					九天賢照 妻垣彦郎		妻垣社(巨石)		(市)妻垣神社奥 宮巨石
		飯ヶ井手 島ヶ井手							
竜王城下町	竜王城跡			製糸場	竜王学校 大江幸治 矢野周山 紀古等之助	細川幸隆廟所	海神社		(市)龍王城跡
		○							
								薬師堂・観音 堂	
								鶴毛堂・薬師 堂・大師堂・ 阿弥陀堂	
									(市)教蓮寺六地 蔵石幢
								観音堂	(市)定別当岩屋 観音堂御口
								地藏堂	(市)近藤家石造 宝塔
				炭生産		万福寺	藤群神社	観音堂・大師 堂・毘沙門堂・ 阿弥陀堂・地 蔵堂・薬師堂・ 紙圍社	(市)土肥宝塔
								地藏堂	
								観音堂・大師 堂	
						龍岩寺・龍岩 寺奥の院礼堂		観音堂	(国)龍岩寺
							月保神社	地藏堂	

	集落名	現在の字	旧地形図		現地形図		道跡地図(P・番号)		文 献	道 路	屋 敷
231	飯塚		P13	B2			×	P26	-		
232	分寺		P13	B2			×	P26	-		
233	(岩下)		P13	B1 - B2	P13	B2	×	P26	-		
234	温見	中江	P13	B1			×	P26	K634	念仏橋 分寺橋	
235	中鍋		P13	B1			×	P26	-		
236	温見野		P13	B1			×	P26	-		
237	奥鍋		P13	B1			×	P26	-		
238	下恵良		P13	B2			×	P26	K416		
239	上恵良		P13	B1	P13	B2	△	P26	253・263	K271	
240	(萩迫)		P13	B1			×	P26		K214	
241	土岩屋		P13	B1			×	P26		K540	
242	十平	十ヶ平	P13	B1			×	P26	-		
243	田平		P13	B1			×	P26		K517	
244	奥恵管		P13	C1			×	P26	-		
245	下恵管		P13	C2			×	P26	-		
246	末鉢		P13	B1			×	P26		K339	
247	西権屋		P13	B1			×	P26		K626	
248	和田平		P13	B1			×	P26	-		
249	羽馬禮	羽馬礼	P13	C1			×	P26		K662	
250	和田		P13	C1			×	P26		K880	
251	上納持		P13	B2			×	P26		K278	
252	下余		P13	B2			×	P26	K414	飯塚橋	
253	平原		P13	B2			×	P26		K705	
254	上余		P13	B2			×	P26		K270	
255	大坪		P13	B2			×	P26		K197	
256	栗山		P13	B2			×	P26		K347	
257	瀧貞		P13	C2			×	P26		K493	
258	小平		P13	C2			×	P26		K371	両合川橋
259	岡		P13	B2			×	P26		K208	
260	仙岩		P13	A3			×	P26	-		
261	鳥越		P13	A3			△	P26	306・307 308	K576	
262	(森)		P13	A3			×	P26		K814	
263	野山		P13	A3			×	P26		K644	
264	口原		P13	A3			×	P26		K331	
265	釜口		P13	B3			×	P26		K147	
266	大村		P13	A3			○	P26	286・310	-	
267	西納		P13	A3			×	P26		K628	
268	<sup>3・4・5</sup> (有徳原)		P13	A3			×	P26		-	
269	船板		P13	A3			×	P26		K728	
270	平山		P13	A2・A3			×	P26		K707	
271	中山		P13	A3			×	P26		K608	
272	今井		P13	A3			×	P26		K128	今井橋
273	下内河野		P13	B3			×	P26		K416	
274	赤松		P13	B3			×	P26	-		
275	水車		P13	B3			×	P26		K780	

城下町・ その他の町	城郭	水路・ 井堰・ため池	農業遺産	産業遺産	文教施設	寺院	神社	廟・堂	指定
								観音堂・地藏堂・薬師堂・大師堂	
					眞正三郎			地藏堂 観音堂・辻堂	
								釈迦堂	
								観音堂 釈迦堂・観音堂	
		広瀬井路						観音堂・地藏堂・薬師堂 観音堂	
		○			飯余成忠	宝蓮寺 極楽寺		阿弥陀堂 阿弥陀堂	(市)宝蓮寺鉄鑪石塔
		○						観音堂・薬師堂 地藏堂 観音堂	(県)滝貞石幢
鳥越城					膳宮学館 河野勘右衛門 河野新三	仙ノ岩大黒寺 光勝寺	鳥越神社		(市)光勝寺手水鉢・塔ノ木宝塔
				新田燈					
					釜ノ口左右衛門・江藤伊八・釜口藤忠				(市)多弘石幢
									(市)助太之基附宝鏡印塔
					藤谷唯了	真徳寺			
中山城	黒木池				中山実三郎 中山タツ	平等寺			
						専福寺	貴船神社		
					松木嘉宗司		日吉神社		

	集落名	現在の字	旧地形図		現地形図		道跡地図(P・番号)		文 献	道 路	屋 敷
276	広連		P13	B3			×	P26	K709		
277	(新貝)		P13	B3			×	P26	K445		
278	土肥		P13	B3			×	P26	-		
279	(野地)		P13	B1			×	P26	K638		
280	川底		P13	B3			×	P26	K290		
281	境坪		P13	B3			×	P26	K384		
282	(佛木)		P13	B2・B3			×	P26	K750		
283	村部		P13	B2・B3			×	P26	-		
284	番木		P13	B2			×	P26	K673		
285	上内河野		P13	B3			△	P26	341	K271	
286	古間地		P13	C3			×	P26	-		
287	長石		P13	C3			×	P26	K507		
288	山口		P13	C3			×	P26	-		
289	福貴野		P13	C3			×	P26	K714	鳥飼橋	
290	寒水		P13	C3			×	P26	K470		
291	黒床並		P13	C2・C3			×	P26	-		
292	大平		P13	C2			×	P26	K206		
293	原		P12	B3	P14	B1	×	P18	K670		
294	<sup>木</sup> 木袋		P12	C3	P12・P14	C3・C1	△	P18	286	K312	
295	寺山		P13	A3			×	P26	-		
296	小平		P13	C3			×	P26	-		
297	上矢部		P14	A1			×	P18	K282		
298	拝野尾		P14	A1			×	P18	-		
299	大蔵山		P14	B1			×	P19	-		
300	新原		P14	C1			×	P18	K620		
301	荘		P14	C1			△	P18	286	K432	
302	(森)		P14	C1			×	P18	-		
303	内山		P14	A1			×	P19	-		
304	嶋川		P14	A1			×	P19	-		
305	(高畑)		P14	A1			×	P19	-		
306	談合堂		P14	A1			×	P19	-		
307	地西		P14	A1			×	P19	-		
308	正覚寺		P14	A2			×	P19	K432		
309	(倉谷)		P14	B1			×	P19	-		
310	熊		P14	B1			×	P19	K342		
311	平倉	平ヶ倉	P14	B2			×	P19	K703		
312	<sup>かしの</sup> 輪籠		P14	B2			×	P19	-		
313	房畑		P14	B2			×	P19	-		
314	穂満		P14	B2			×	P19	-		
315	山蔵		P14	B2			×	P19	K842		
316	飯田		P14	B1			△	P18	277	K673	大久保橋
317	久井田		P14	C1			○	P19	282	K320	
318	矢崎		P14	B1			×	P19	K828		

城下町・ その他の町	城郭	水路・ 井堰・ため池	農業遺産	産業遺産	文教施設	寺院	神社	祠・堂	指定
					深見学校	妙泉寺	三柱神社		
						上内喜次右衛門			
					松木彰豊	西福寺・浄念寺・西雨寺			
					岩尾無染	竜泉寺			
					寒水茂十郎 大平友右衛門				
					木下耕十郎 江藤龍仙				
		○			矢部林蔵				孝婦伊知の墓
		○							のろし台
						広長寺・教徳寺・安心院四方薬師			
					石川弥右衛門 荘六郎 大久保蔵之助 小野福市				(市) 荘板碑
		○							
						賢勝寺	白山神社		
						勝光寺	熊神社		(市) 京石
					賢来堂記 賢来重運				
							大年神社(板碑)		(県) 大年社板碑・(市) 西原寺跡宝塔
	飯田城	○	養蚕		柳瀬伴左衛門		飯田神社(石籠)		(市) 栗ノ木原崖仏
	赤井城				衛藤水哉	久宝寺(薬寺)			



No.	集落名	現在の字	旧地形図		現地形図		道跡地図(P・番号)		文 献	道 路	屋 敷
319	且尾		P14	B1			×	P19	K263		
320	佐田		P14	B1・C1	P14	B1・C1	×	P19	K392		賀来家(庄屋)
321	中村		P14	C1	P14	C1・C2	△	P19	298	-	
322	広谷		P14	C1			×	P19		K709	
323	世ッ平 <small>せへら</small>		P14	C2			×	P19		K390	
324	口ノ坪		P14	C1	P14	C1・C2	×	P19		K331	
325	矢津		P14	C2			×	P19		K829	
326	内川野		P14	C2			×	P19		K159	
327	古川		P14	C2			×	P19		K733	
328	大見尾		P14	C2			×	P19		K207	
329	大口田		P15	A1			×	P27		-	
330	(御筆)		P15	A1			×	P27		-	
331	千福		P15	A1			×	P27		-	
332	楢本		P15	A1			×	P27	K616		
333	東恵良		P15	A1			×	P27	K677		
334	尾立		P15	A1			×	P27	K224		
335	松本		P15	A1			×	P27	K768		
336	川崎		P15	A1			×	P27	K289		
337	板場		P15	B1			×	P27	K111		
338	六郎丸		P15	B1	P15	B1・B2	×	P27	K876		
339	五郎丸		P15	B2			×	P27	K376		
340	若林		P15	B1	P15	B2	×	P27	K877		
341	塔ノ尾		P15	A2			×	P27	K560		
342	上ノ原		P14	C1			×	P19	K146		
343	三反田		P15	A2			×	P27	-		
344	小唐川		P15	A2			×	P27	-		
345	中間		P15	B2	P15	A2	×	P27	-		
346	四徳田		P15	B2			×	P27	-		
347	木ノ下		P15	B2			×	P27	-		
348	小倉		P15	B2			×	P27	-		
349	小田		P15	B1・B2	P15	B2	×	P27	-		
350	東榎屋		P15	B1			×	P27	K679		
351	鶴		P15	B1	P15	B2	×	P27	-		
352	丸田		P15	C1	P15	C2	×	P27	-		
353	大内平		P15	B2			×	P27	K185		
354	大成		P15	C2			×	P27	-		
355	立箱		P15	C1	P15	C2	×	P27	-		
356	萱籠		P15	C1			×	P27	K285		

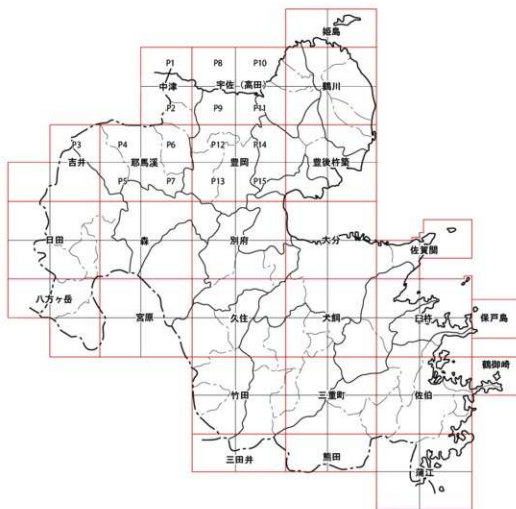
城下町・ その他の町	城郭	水路・ 井堰・ため池	農業遺産	産業遺産	文教施設	寺院	神社	祠・堂	指定
						貴船社			(市) 賀来権照 碑・賀来有軒・ 佐之・飛露墓・ 且尾板碑
佐田町跡	佐田城址			反射炉	佐田小学校 寺子屋 山静堂他2ヶ 所 私塾2ヶ所	円照寺	佐田神社		(県) 佐田社板 碑・(市) 佐田城 跡・反射炉碑
							広谷神社		
		○							
					橋瀬寺跡 (山脇道標) 山脇道林		日枝神社 八幡社		
		○					矢津神社		
		轟の池			佐田友貞 佐田秀		白山社(巨石)		(市) 佐田秀基・ 白山神社道標
							三島神社		
	櫛本城				櫛本源太夫		若宮社		(県) 櫛本原 伝・(市) 若宮社 樓門
						桂昌寺(廃寺)	八坂神社		(市) 桂昌寺地獄 極楽
		用水池 井堰				仏殿寺・広台 寺・円照寺・ 西福寺・安泉 寺・親源寺・ 正福寺 東光院	榎八幡宮 井手明神 小市郎宮 貴船大明神 八幡社		(市) 尾立板碑
					後藤宗則 宝光字舎	宝光寺一善福 寺			
	六郎丸城				中津房学校 藤本榮平		五重神社		
		○			小野福市		貴船神社 貴船神社・山 神社		
		○							
							鹿波石神社 (北方)		
						覚正寺	八神社・山神 社(須崎・扇ヶ 道)		

	集落名	現在の字	旧地形図		現地形図		道跡地図(P・番号)		文 献	道 路	屋 敷
357	崩迫		P15	C1			×	P27	-		
358	定別当		P7	A4			×	P25	-		
359	上ノ原 (岳切)		P7	B4			×	P25	K508		
360	田所		P7	C4	P7	C4	×	P25	K511		
361	両成		P11	C2			×	P12	K873		
362	中村		P9	B2			×	P11	-		
363	戸方		P14	C1			×	P19	-		

城下町・ その他の町	城 郭	水路・ 井堰・ため池	農業遺産	産業遺産	文教施設	寺 院	神 社	祠・堂	指 定
								地藏堂・観音堂	
								地藏堂	

### 第3章 分布図（旧地形図と現代の地形図）

1. 地形図を4分割し、集落番号の位置が分かるようにグリッドを加えた。
2. P1～P15までは中津市・宇佐市の範囲を示す（P10は豊後高田市であるので、記載しなかった）。
3. 旧地形図と現代の地形図は5万分の1を使ったが、6万分の1に編集した。





大分県の近世各藩分布図

養島

P1

4

3

2

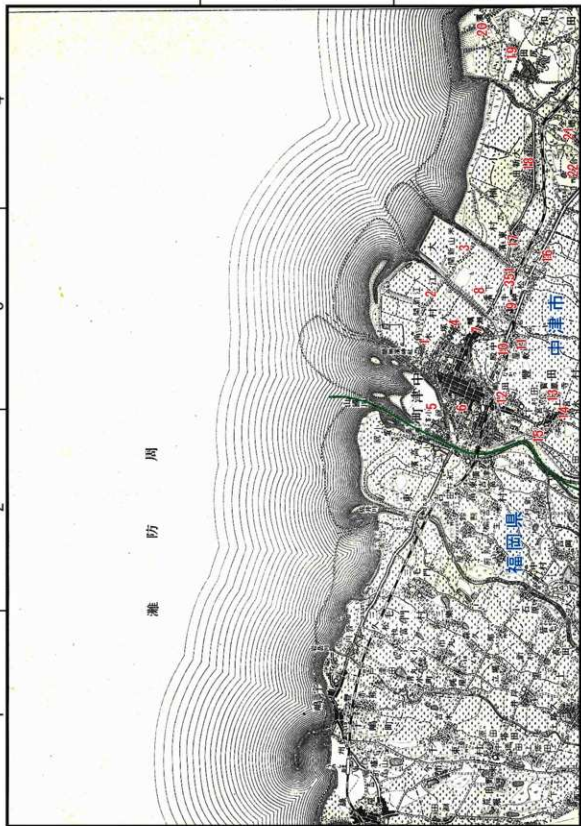
1

A

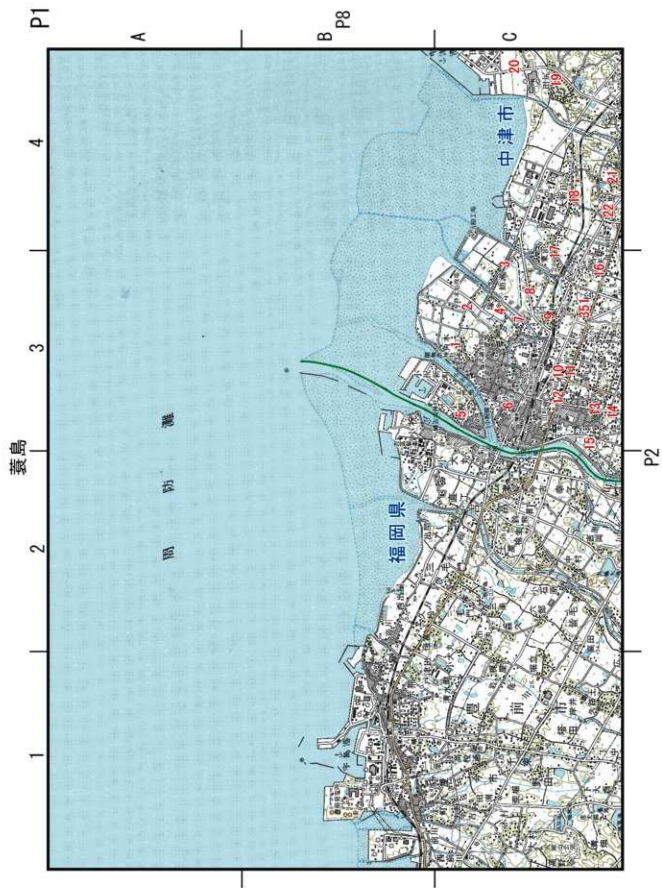
灘防周

B P8

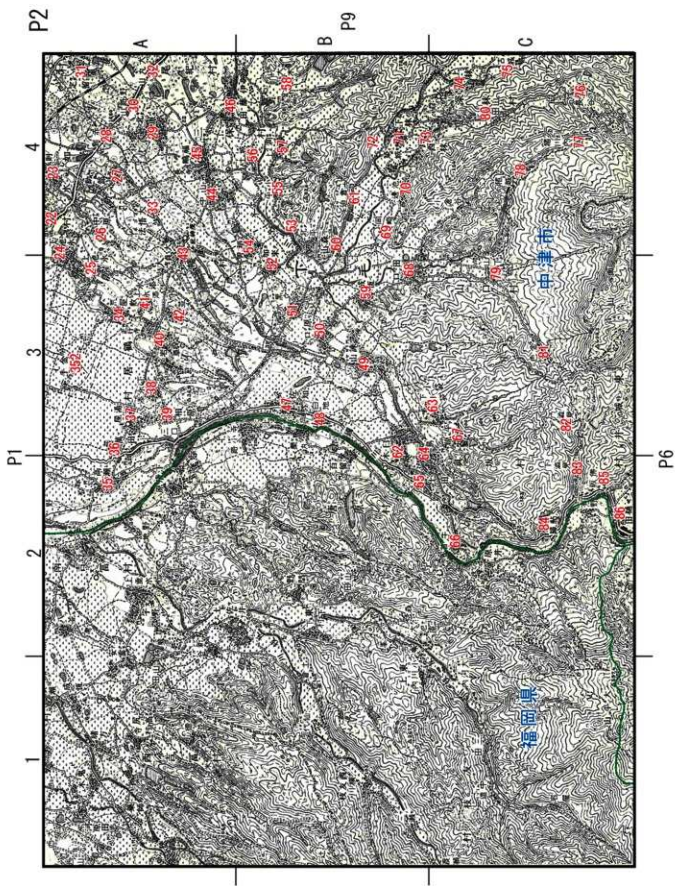
C

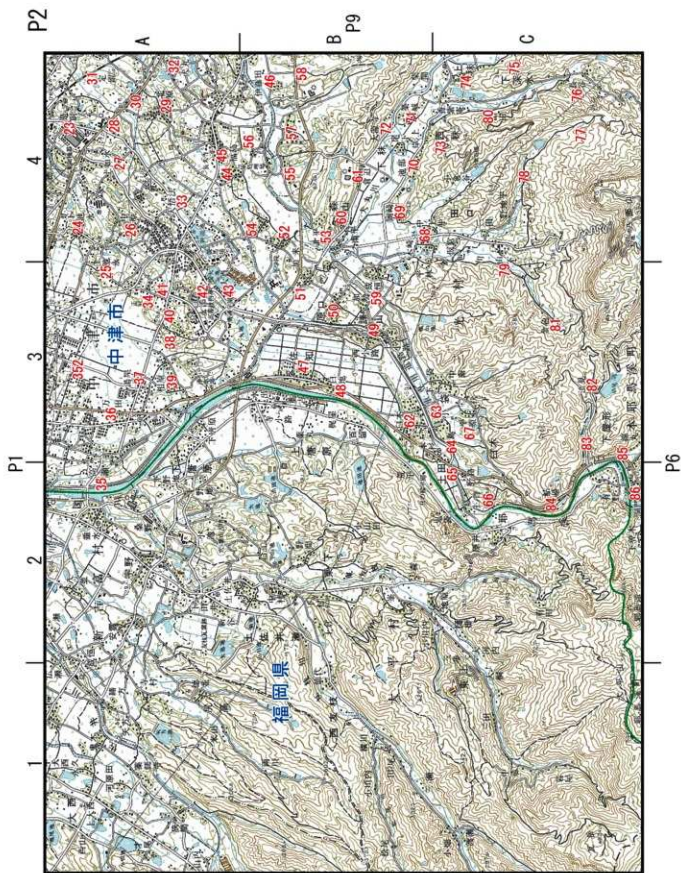


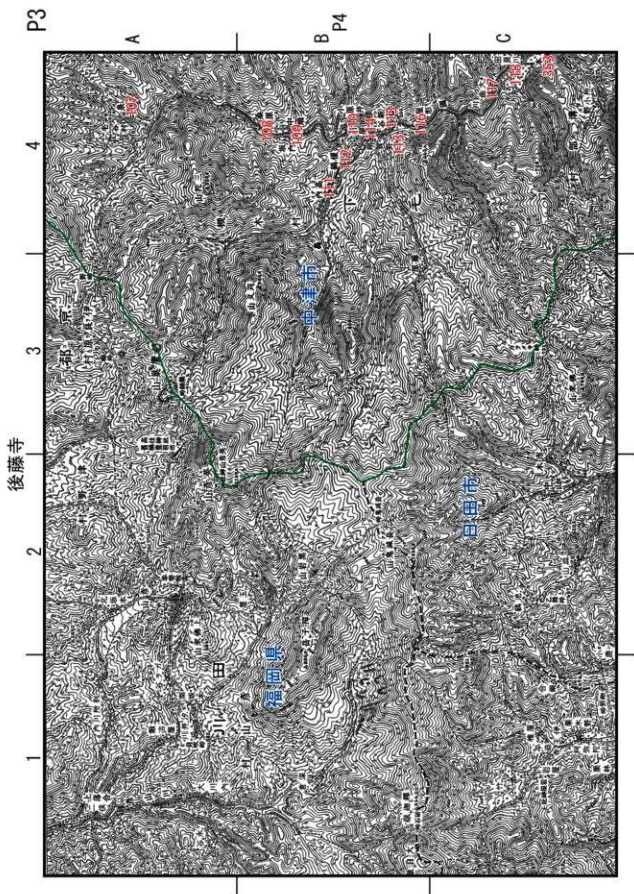
P2













後藤寺

P3

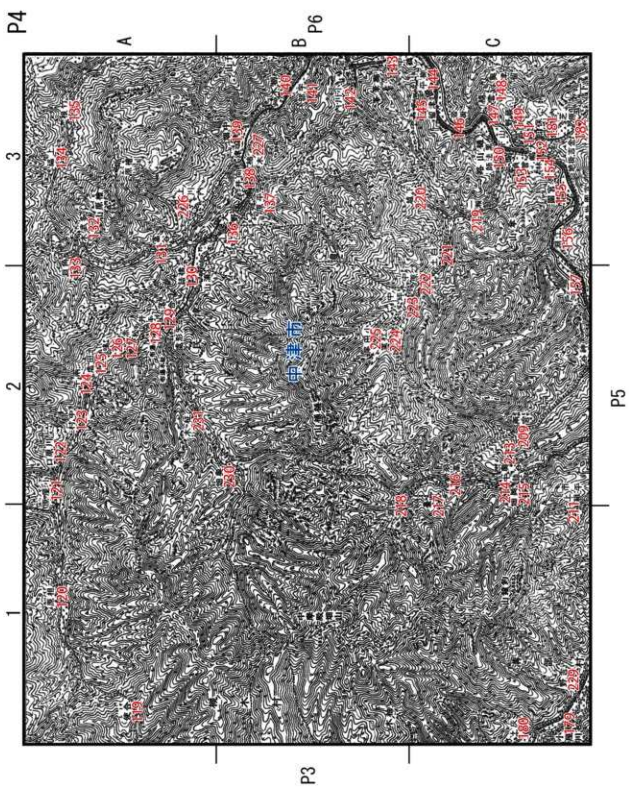
4

3

2

1



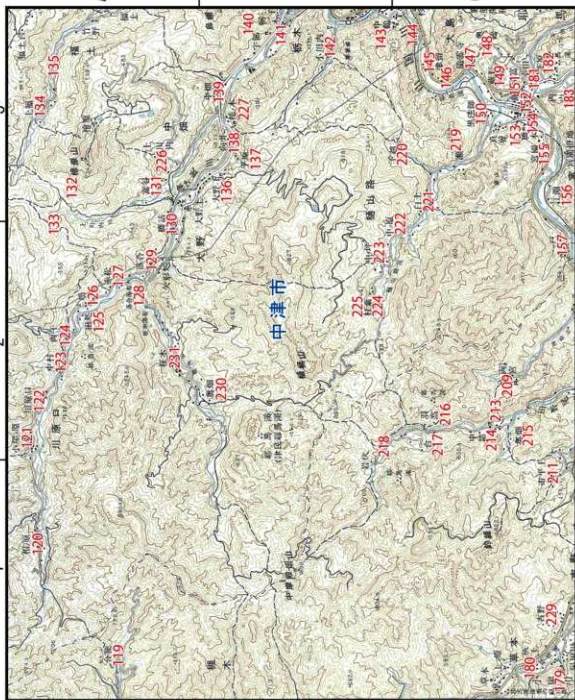


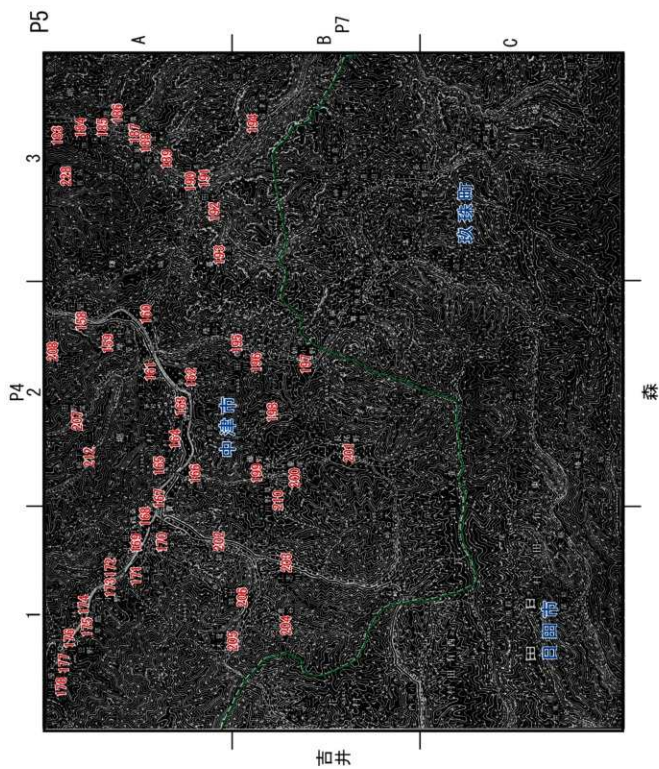
P4

3

2

1

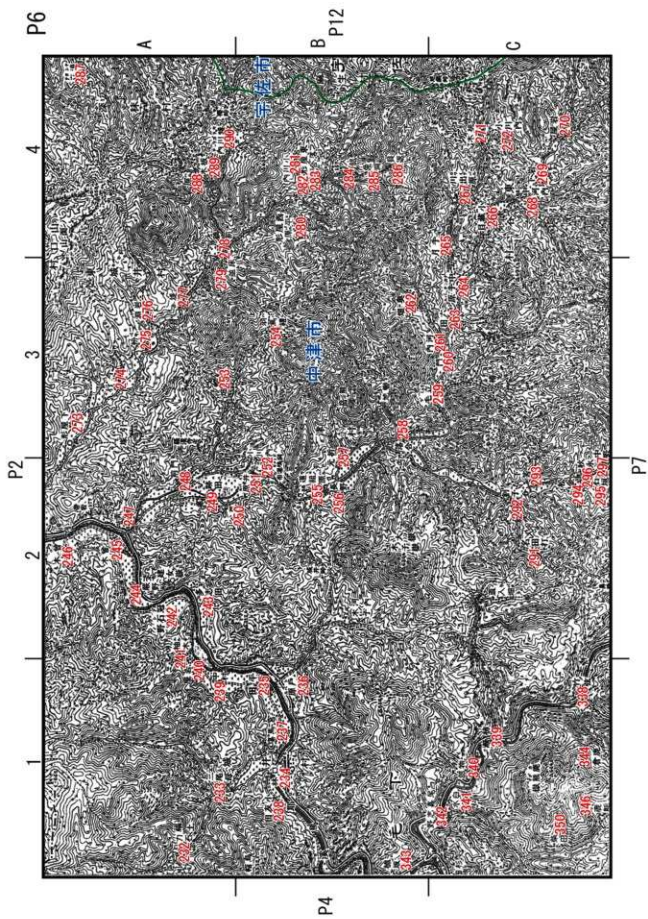


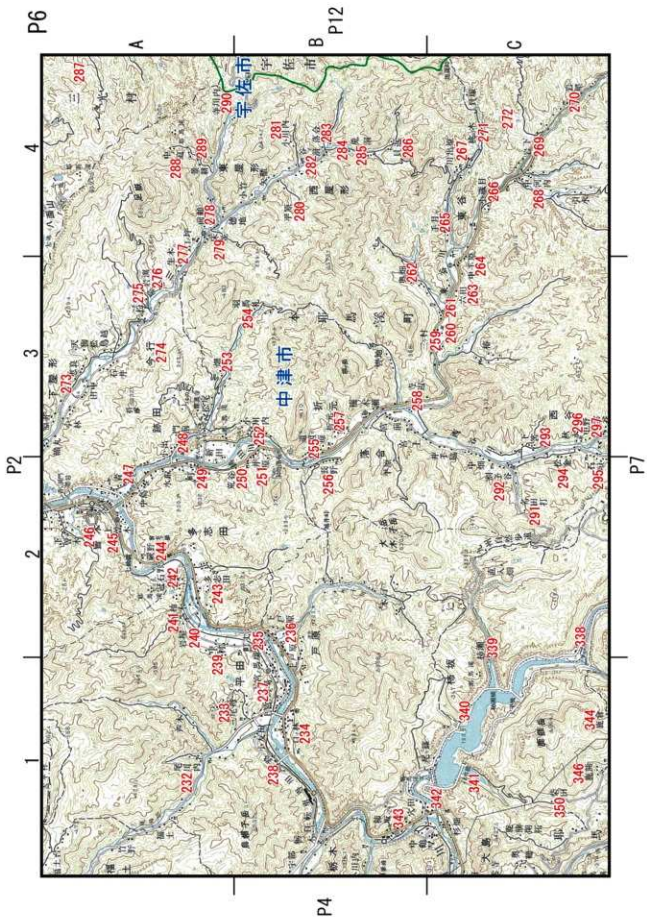


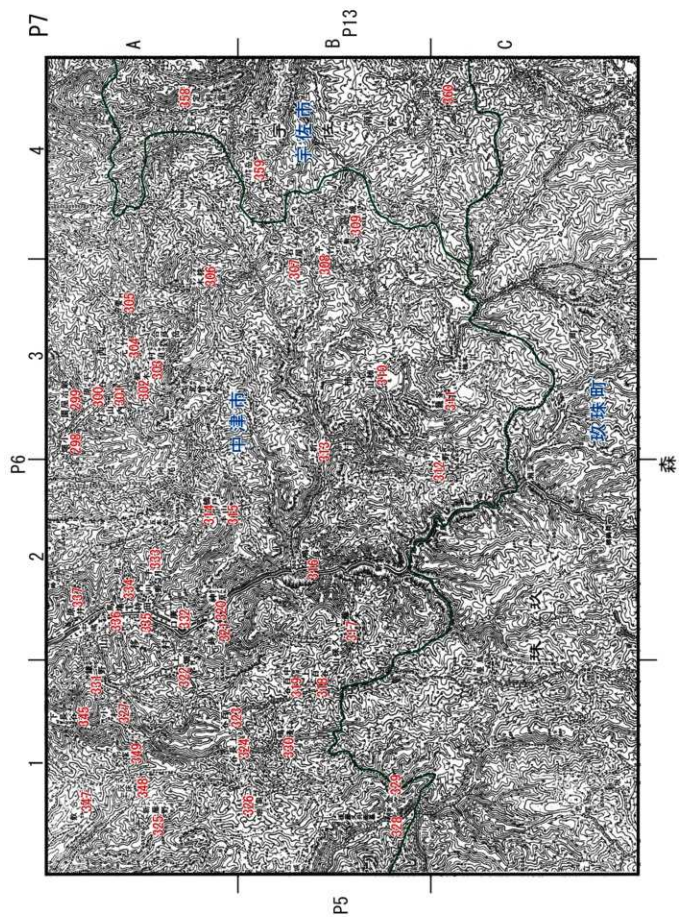




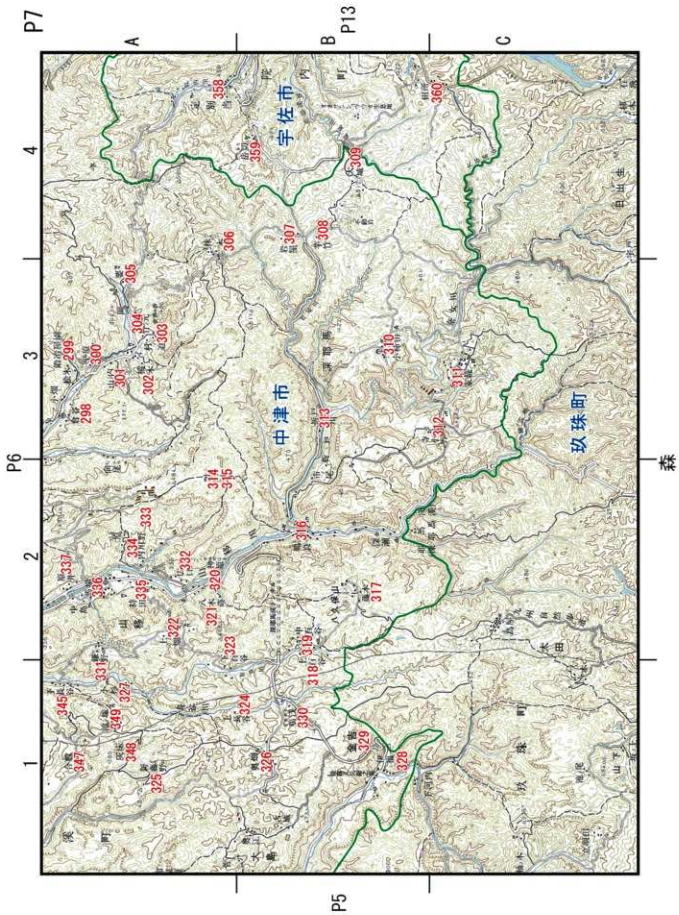


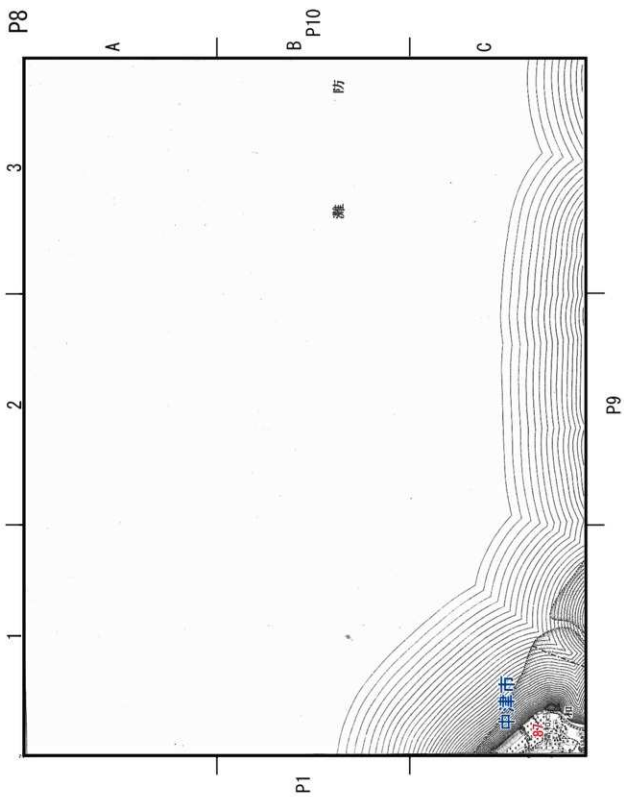


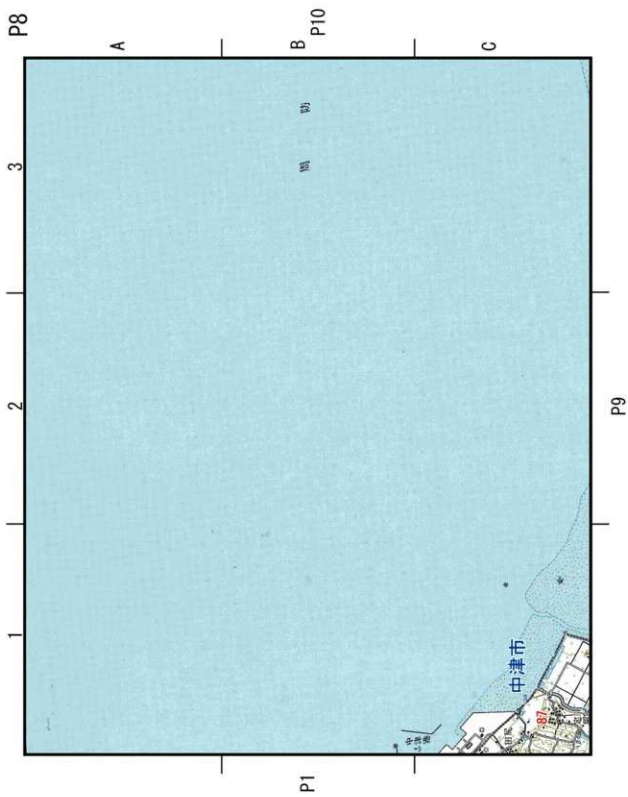


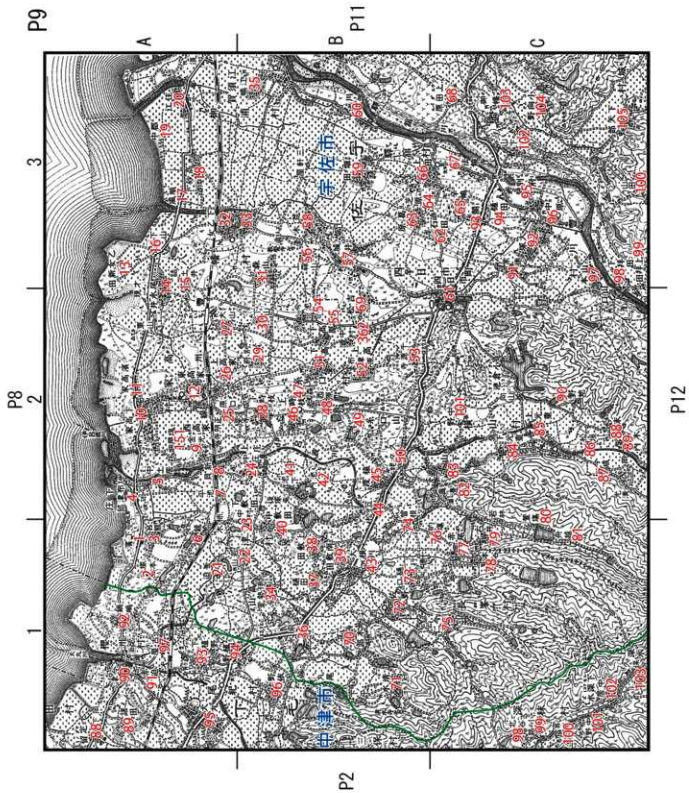


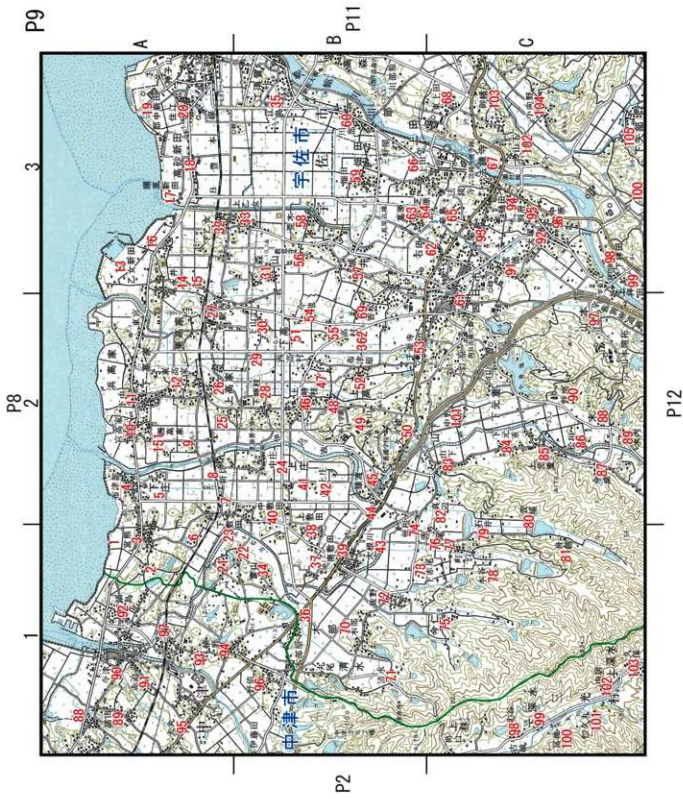




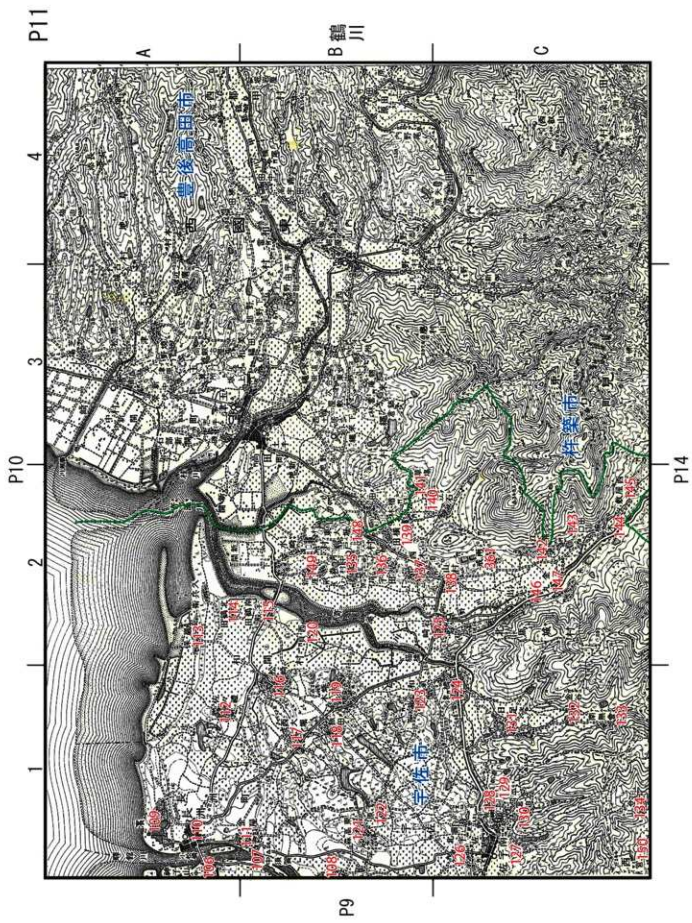


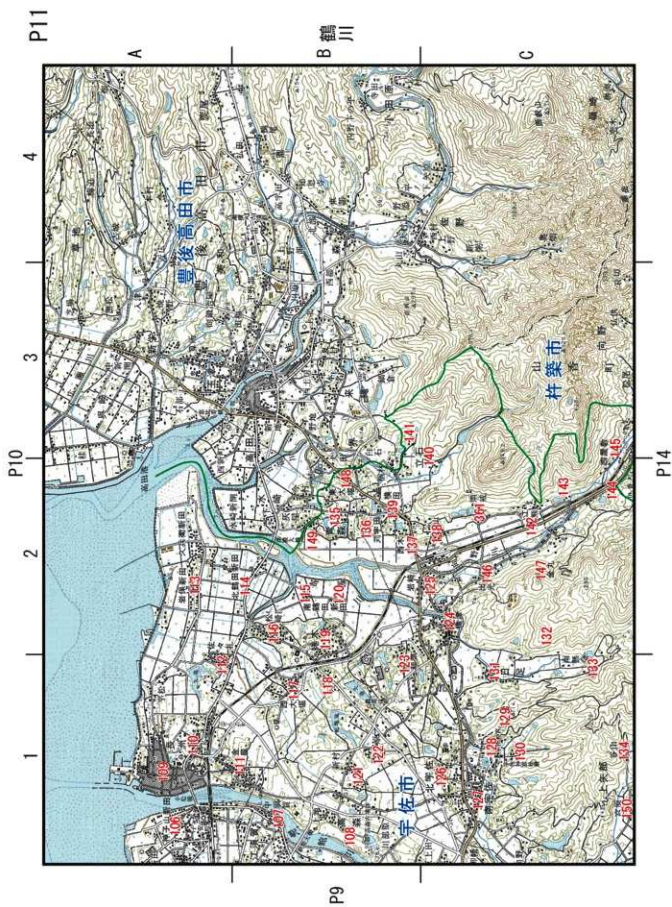


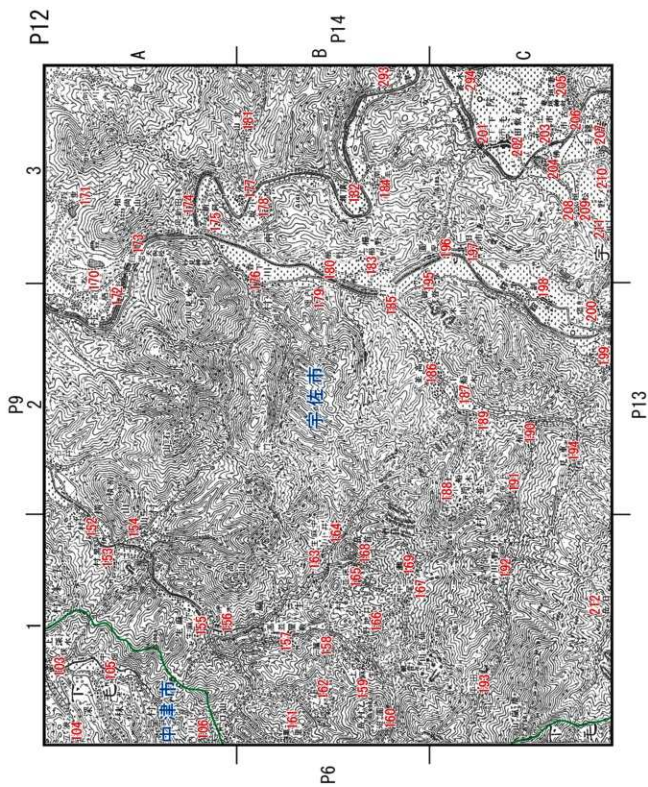




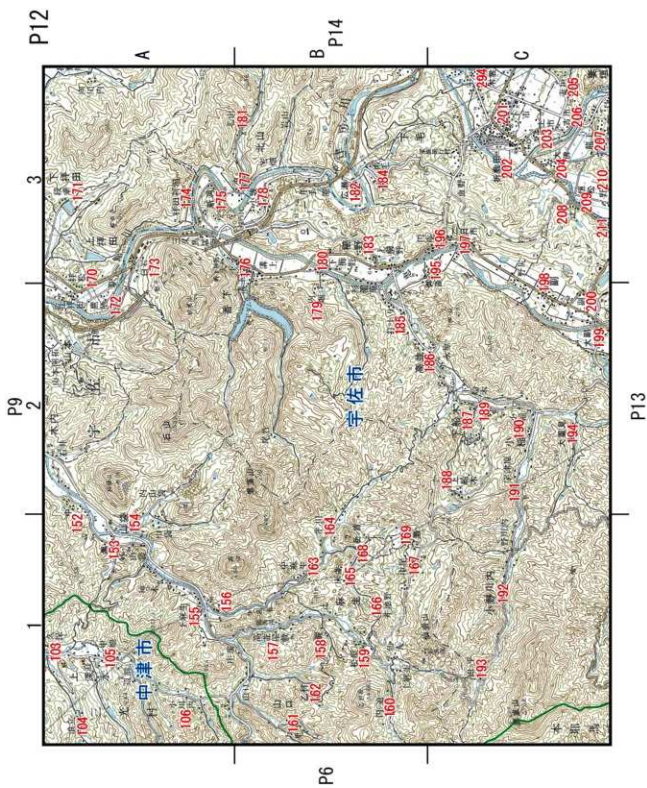


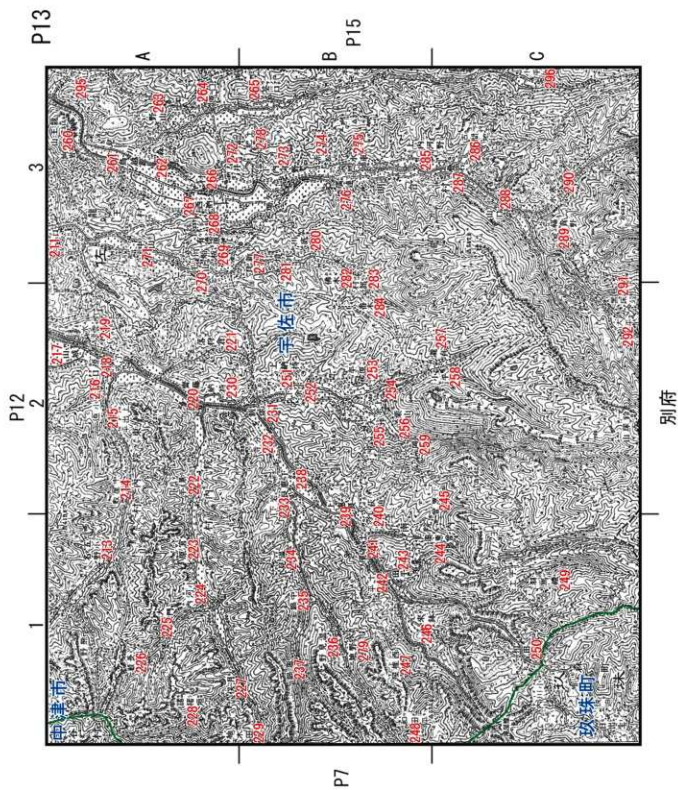


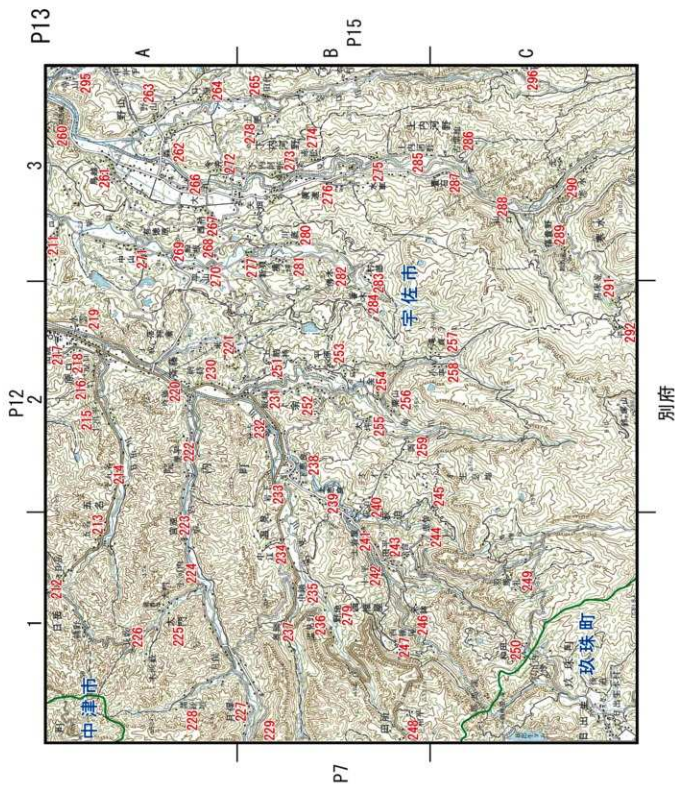




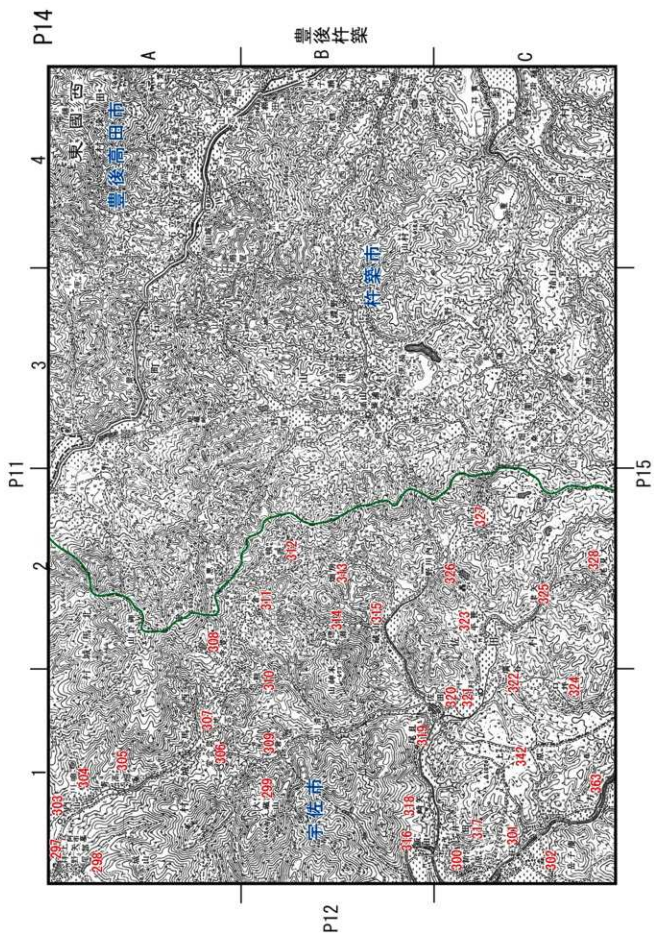


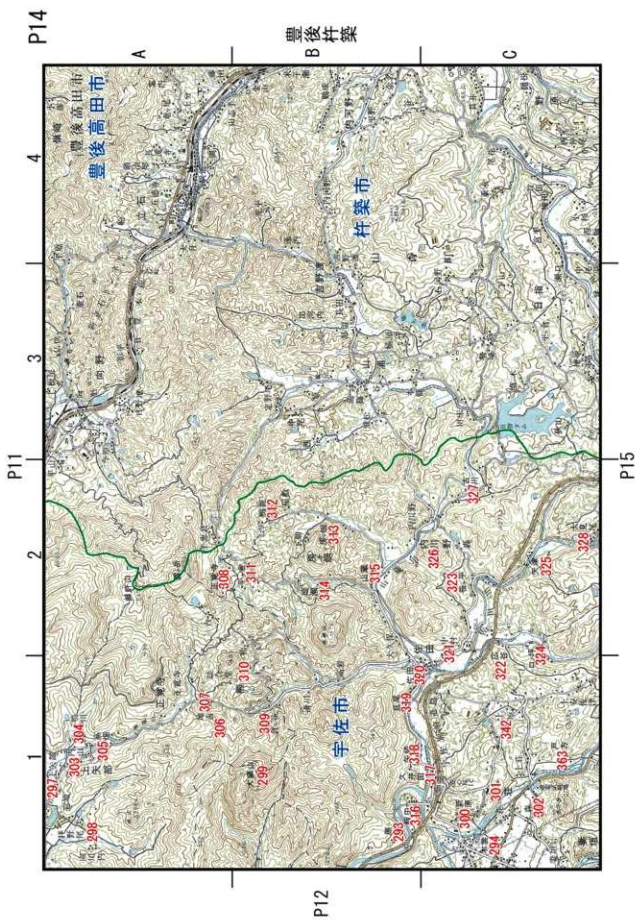




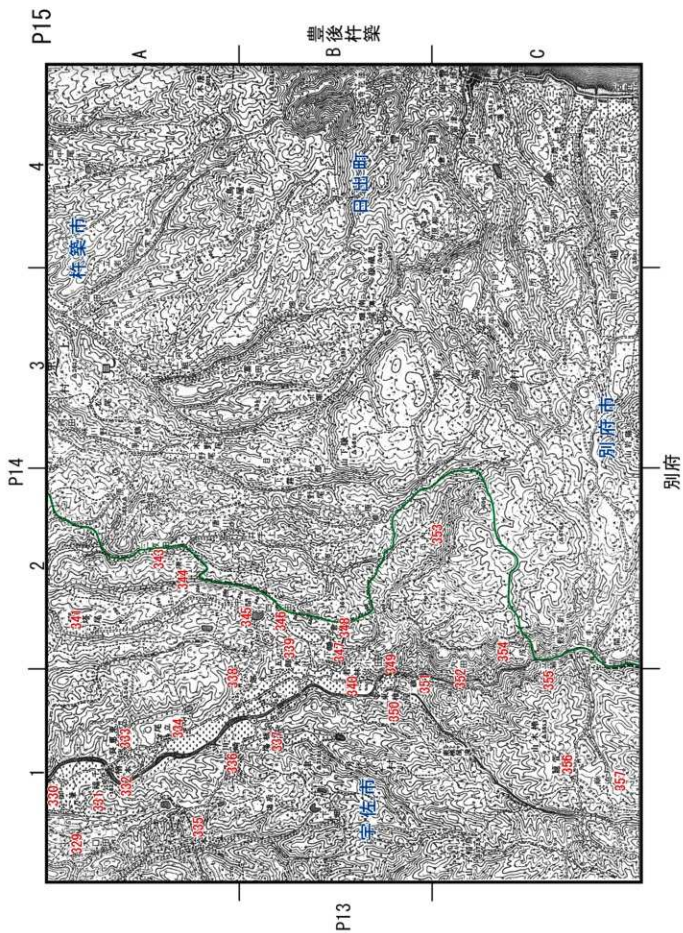


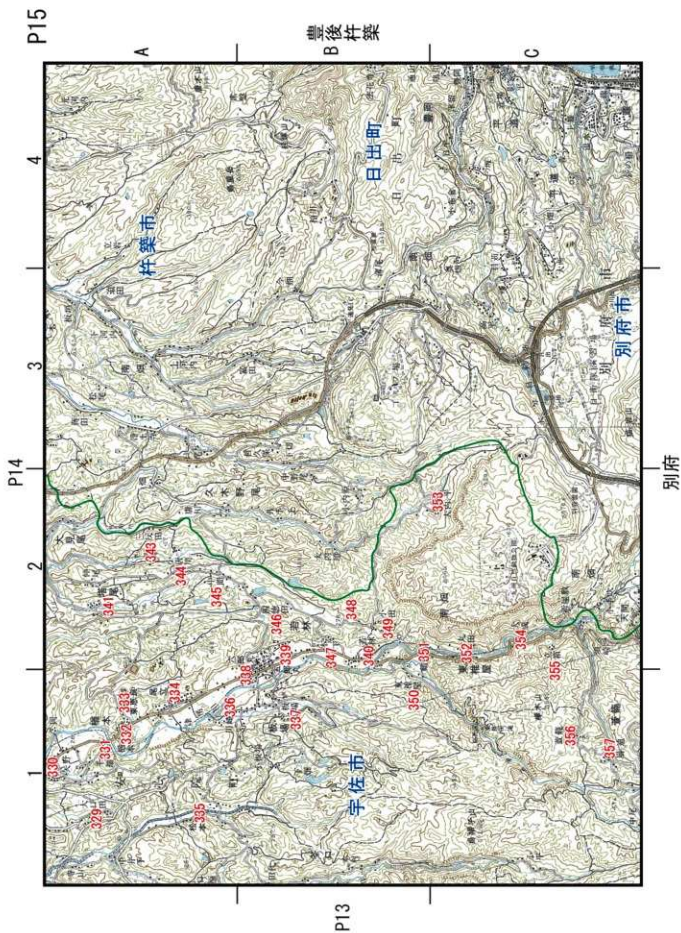












## 報告書抄録

ふりがな	きんぜいじゅうよういせきしやうさいぶんぶちよきほうこくしよ だいいっしゅう なかつしうさし ずひようへん
書名	近世重要遺跡詳細分布調査報告書 第1集 中津市・宇佐市 図表編
副書名	
巻次	
シリーズ名	大分県立埋蔵文化財センター調査報告書
シリーズ番号	第21集
編著者名	土谷崇夫
編集機関	大分県立埋蔵文化財センター
所在地	〒870-0152 大分市牧録町1-61
発行年月日	2021(令和3)年3月31日

ふりがな 所収遺跡名	所在地	コード		北緯	東経	調査期間	調査面積	調査原因
		市町村	遺跡番号					

所収遺跡名	種別	主な時代	主な遺物	特記事項
	集落・構成要素	江戸時代		
要約	江戸時代の集落や構成要素を把握するため、大日本帝国陸地測量部作成の旧地形図から抽出し、構成要素の一覧表を作成し、旧地形図と現代の地形図に集落番号をつけ、整理したものである			

---

---

# 近世重要遺跡詳細分布調査報告書

## 第1集 中津市・宇佐市図表編

発行年月日 令和3年3月31日  
編 集 大分県立埋蔵文化財センター  
所 在 地 〒870-00152 大分市牧緑町1-61  
TEL 097 (552) 0077  
印 刷 株式会社得丸デザイン印刷  
〒870-0122 大分市大字丸亀258-1  
TEL 097 (521) 0700

---

---

