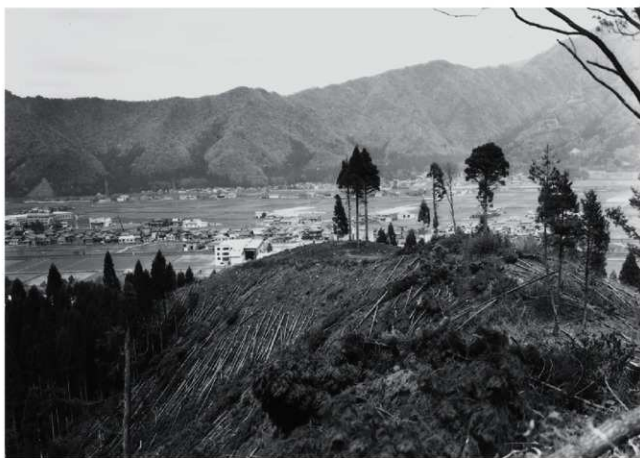


圖 版



(1) 調査前の大塩向山遺跡……………南東上空から
C地区(中央の伐採された尾根)とG地区(左下の伐採地)……I地区(その上)



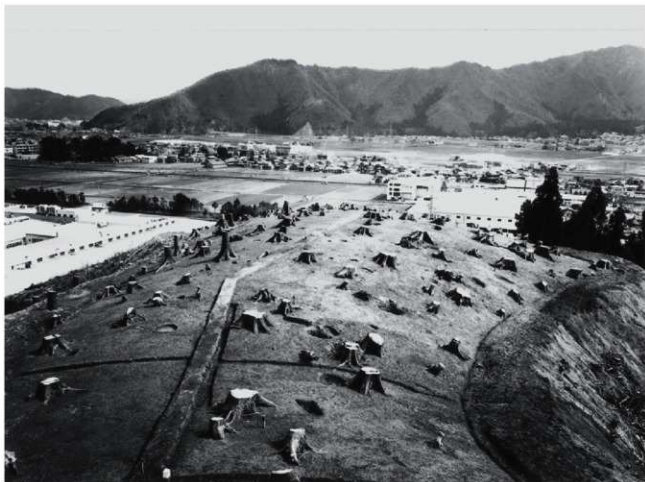
(2) 調査前の大塩向山遺跡C地区(中央の伐採地)……西側の主尾根から望む



(1) 調査前の大塩向山遺跡C地区近景……調査区西から



(2) 調査前の大塩向山遺跡C地区と正面に見える日野山……調査区内西から



(1) 調査後の大塩向山遺跡C地区……調査区西端から



(2) SK01遺物出土状況……西から



(1) 大塩向山遺跡G地区(右側)とI地区(中央の尾根)……南のP地区の尾根から



(2) 調査前の大塩向山遺跡G地区全景……東の山腰遺跡側から



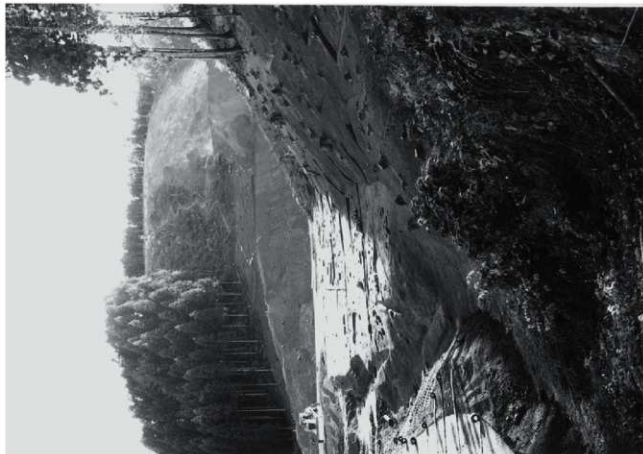
(1) 調査後の大塩向山遺跡G地区全景……東の山腰遺跡側から



(2) 調査後の大塩向山遺跡G地区中心部分……東の山腰遺跡側から



(1) 調査前の大指山道跡C地区全景（背後にO・P地区の尾根）……北から



(2) 調査後の大指山道跡C地区全景（背後にO・P地区の尾根）……北から



(1) 調査後の大塩向山遺跡G地区北側中心部……東の山腰遺跡側から



(2) 調査後の大塩向山遺跡G地区南側中心部……東の山腰遺跡側から



(1) 調査後の大塩向山遺跡G地区南側……西の斜面側から



(2) 調査後の大塩向山遺跡G地区南側中心部……西の斜面側から



(1) 大塩向山遺跡G地区SK08……東から



(2) 大塩向山遺跡G地区SK16周辺……北から



(1) 大塩向山遺跡G地区S K16近景……北から



(2) 大塩向山遺跡G地区S K16遺構（カマド？）詳細……南東から



(1) 大塩向山遺跡G地区SK08付近遺物出土状況近景……北から



(2) 大塩向山遺跡G地区中央山麓部分の遺物出土状況……北東から



(1) 大塩向山遺跡G地区南側灰軸陶器出土状況……北から



(2) 大塩向山遺跡G地区南側灰軸陶器出土状況……北東から



(3) 大塩向山遺跡G地区山麓部須恵器出土状況……北東から



(4) 大塩向山遺跡G地区南側須恵器小壺出土状況……北東から



(1) 調査前の大塩向山遺跡 I 地区全景……北のC地区西側の尾根から



(2) 調査後の大塩向山遺跡 I 地区全景……南のP地区尾根から



(1) 調査後の大塩向山遺跡 I 地区全景……南の I 地区尾根先端から
(C 地区の尾根は既に削平されてない)



(2) 大塩向山遺跡 I 地区遺構の集中する東側斜面全景……北から



(1) 大塩向山遺跡 I 地区遺構の集中する東側斜面……南西から



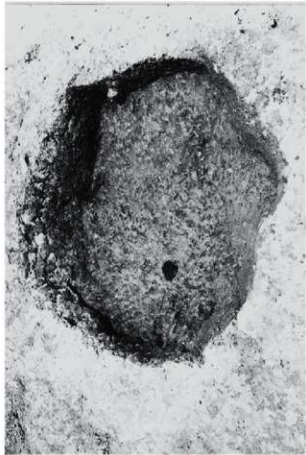
(2) 大塩向山遺跡 I 地区 S K10……南から



(3) 大塩向山遺跡 I 地区 S K27……南から



(1) 大塩向山遺跡 I 地区 S K 16……東から



(3) 大塩向山遺跡 I 地区 S K 17……西から



(2) 大塩向山遺跡 I 地区 S K 15……南から



(4) 大塩向山遺跡 I 地区 S K 02……東から



(1) 調査前の大塩向山遺跡L地区全景……南のN地区から



(2) 調査後の大塩向山遺跡L地区全景……南東上空から



(1) 調査後の大塩向山遺跡L地区全景……南のN地区から



(2) 調査後の大塩向山遺跡L地区平坦地近景……南のN地区から



(1) 調査前の大塩向山遺跡N地区全景……北のL地区背後の尾根から



(2) 調査前の大塩向山遺跡N地区全景……東のI地区尾根先端から



(1) 調査後の大塩向山遺跡N地区全景……東のI地区中央から



(2) 調査後の大塩向山遺跡N地区全景……西の主尾根付近から



(1) N地区東側の眺望……I地区（正面尾根）と山腰遺跡中心部分（右奥水田部分＝調査対象範囲外）全景……N地区平坦地背後の尾根先端から



(2) 調査後の大塩向山遺跡N地区全景……北西のL地区背後の主尾根付近から



(1) 大塩向山遺跡N地区掘立柱建物……南東から



(2) 大塩向山遺跡N地区SK03遺物出土状況……南から



(1) 大塩向山遺跡I地区(左尾根)・N地区(右尾根先端の平坦地)・O地区(正面尾根山麓部)・P地区(正面尾根先端)……北西の主尾根近くから



(2) 調査前の大塩向山遺跡O地区全景……北西のI地区北側の山麓部から



(1) 調査前の大塩向山遺跡O地区全景……東側の山腰遺跡へ開く谷口方面から



(2) 調査後の大塩向山遺跡O地区全景……北のI地区尾根先端山麓部から



(1) 調査後の大塩向山遺跡O地区全景……東側の山腰遺跡へ開く谷口方面から



(2) 大塩向山遺跡O地区中心部分……北から



(1) 調査後の大塩向山遺跡P地区遺構中心部分……東側の尾根先端方向から



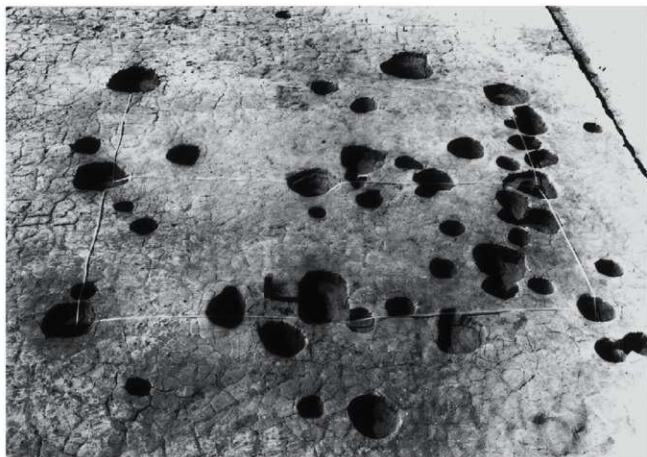
(2) 調査後の大塩向山遺跡P地区遺構中心部分……西から



(1) 山腰遺跡全景（奥右手の道路部分が平成14年度の山腰遺跡調査地）
……南西のC地区の尾根山麓部方向から



(2) 山腰遺跡S D01（右）とS D02（左）……南から



(1) 山腰遺跡掘立柱建物……南から



(2) 山腰遺跡掘立柱建物Pit群 P-5土師器出土状況……西から



(1) 山腰遺跡 S D01 全景……西南から



(2) 山腰遺跡 S D01 蛇行部分 (遺物集中地点) ……北東から



(1) 山腰遺跡 S D01蛇行部分西側遺物出土状況……南から



(2) 山腰遺跡 S D01蛇行部分東側遺物出土状況……南から



(1) 山腰遺跡 S D01蛇行部分西側遺物出土状況……南から



(3) 山腰遺跡 S D01蛇行部分西側遺物出土状況……南東から



(2) 山腰遺跡 S D01蛇行部分東側遺物出土状況……北から



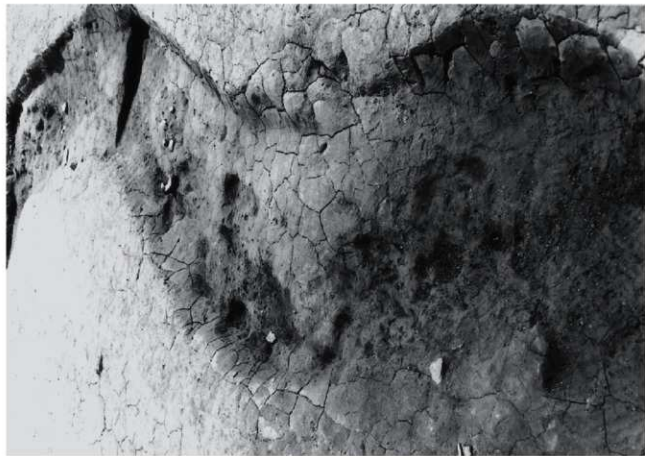
(4) 山腰遺跡 S D01蛇行部分西側遺物出土状況……西から



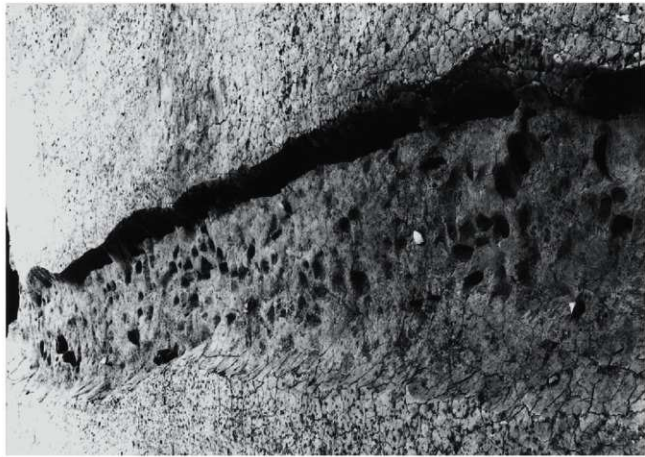
(1) 山腰遺跡S D02南側 (右奥に掘立柱建物) (南から)



(2) 山腰遺跡S D02北側 (南西から)



(1) 山藤遺跡 S D02北側遺物出土状況 (南西から)



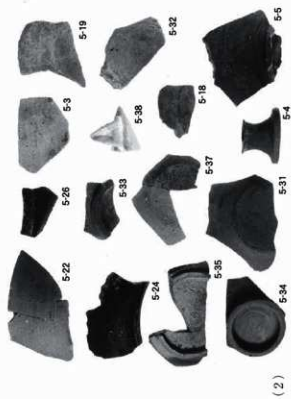
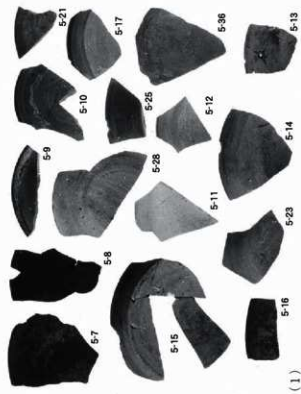
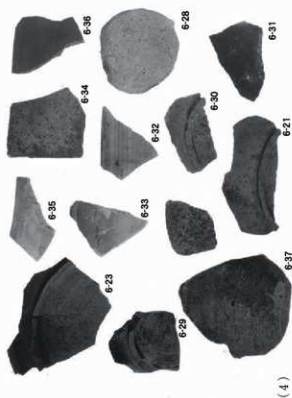
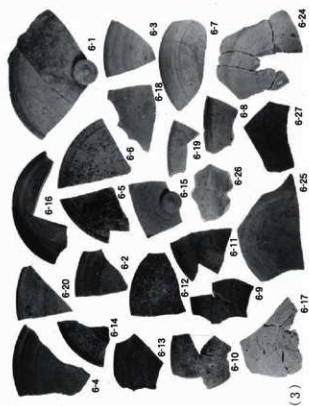
(2) 山藤遺跡 S D02南側遺物出土状況 (南から)



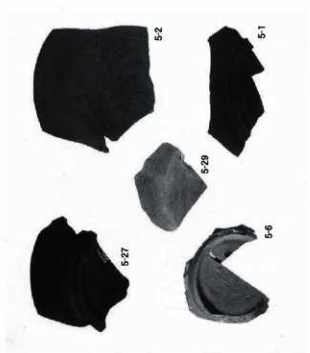
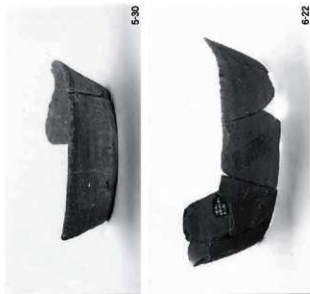
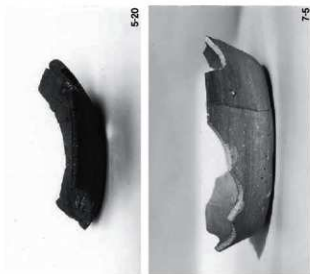
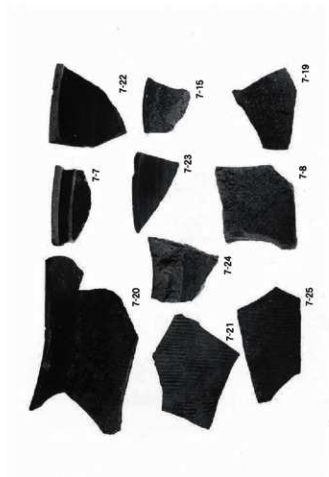
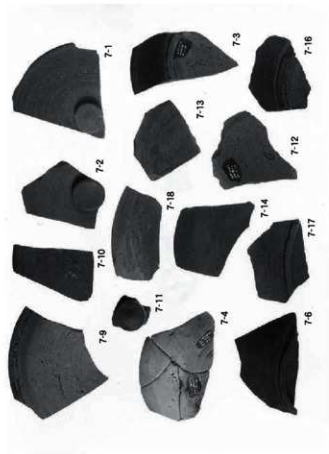
(1) 山腰遺跡S D05全景(東から)



(2) 山腰遺跡調査区北東隅土師器甕(第147図2)出土状況(東から)



図版第三十六 山腰遺跡試掘調査出土土遺物







23-6



23-7



23-29



58-6



58-12



58-14



23-28

23-31

23-5

23-30

23-13

23-24

23-26

23-18

23-14

23-16

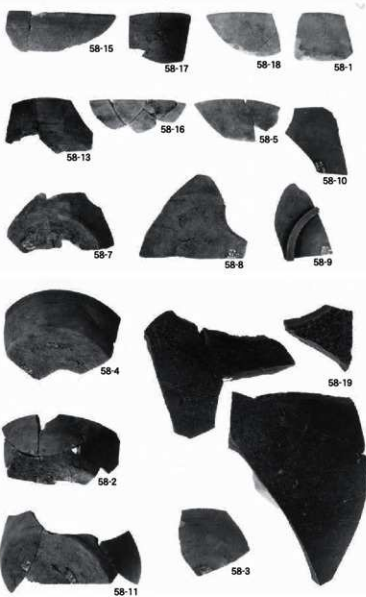
23-20

23-17

23-22

23-19

23-15



58-15

58-17

58-18

58-1

58-13

58-16

58-5

58-10

58-7

58-8

58-9

58-4

58-19

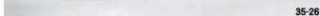
58-2

58-11

58-3



図版第四十 大塩向山遺跡G地区出土須恵器(坏類など)









42-6



46-4



41-6



41-3



42-3



33-15



43-1



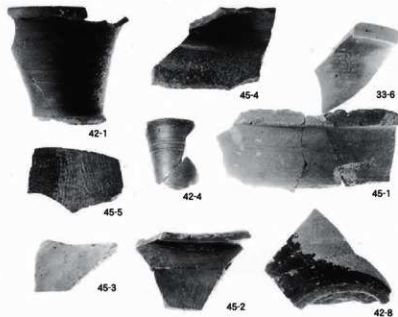
41-2



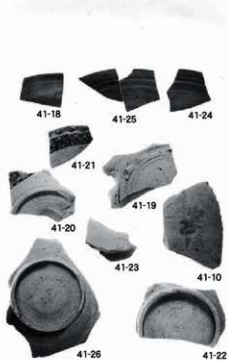
41-5

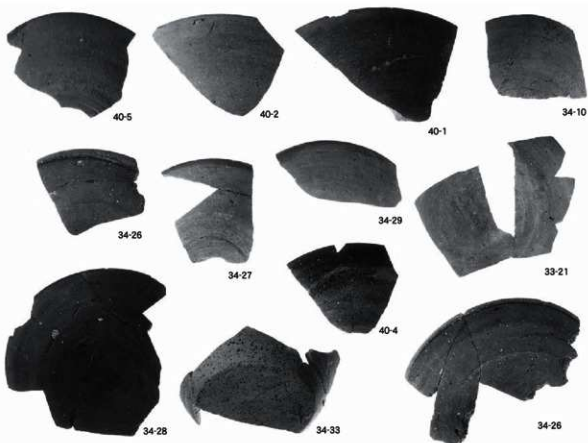
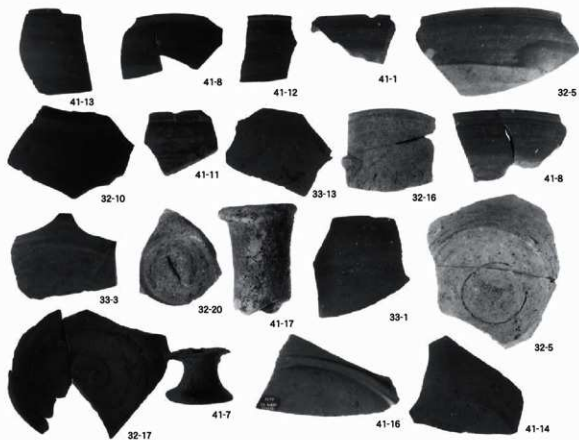


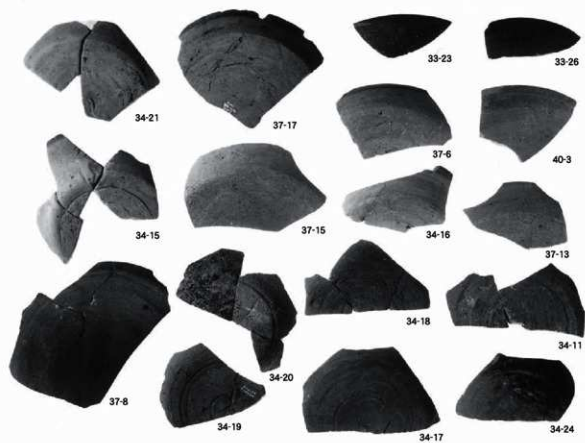
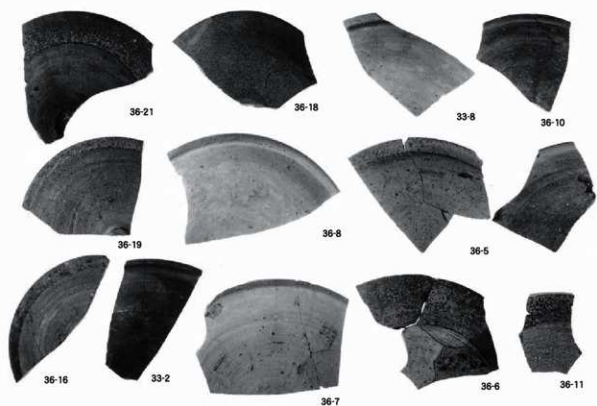
42-2

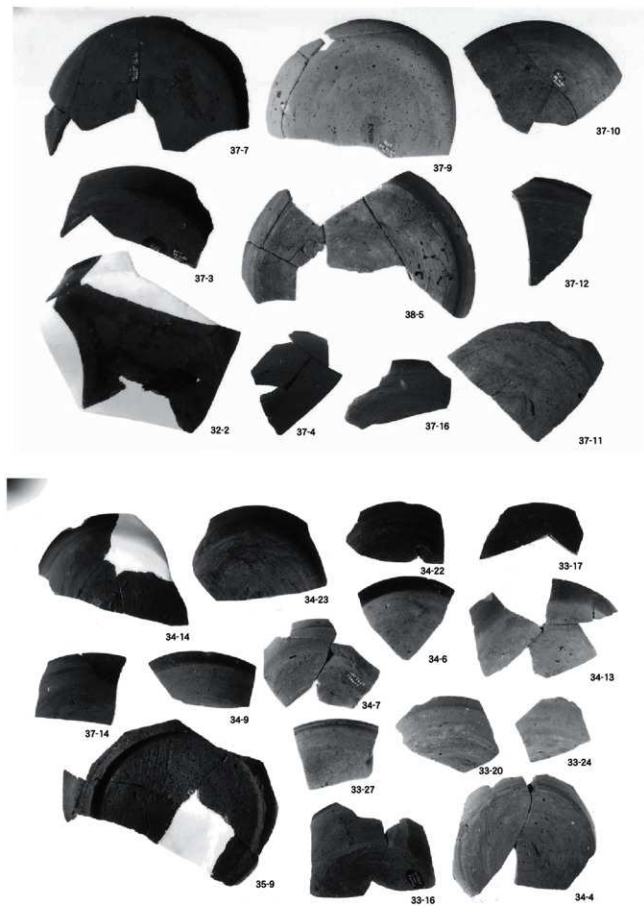


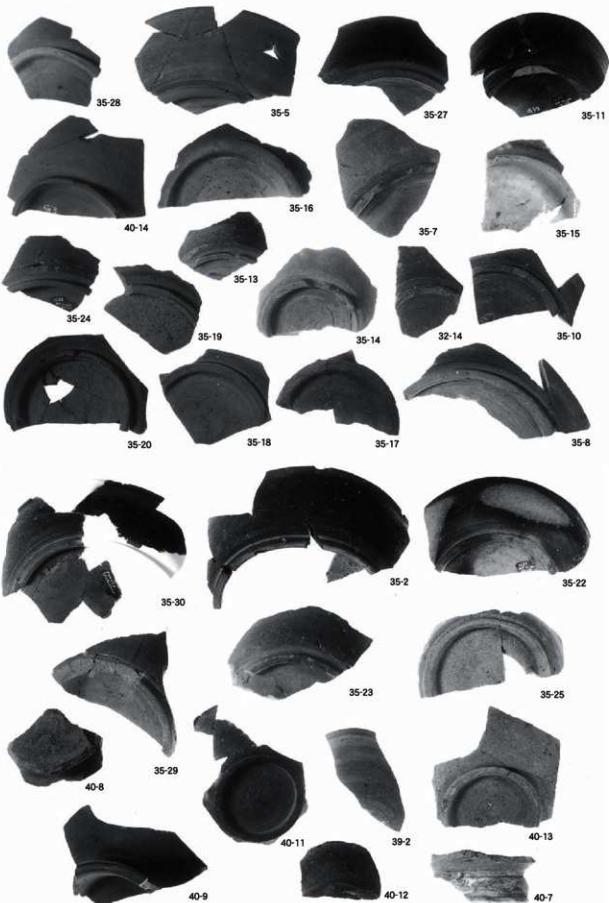
32-7

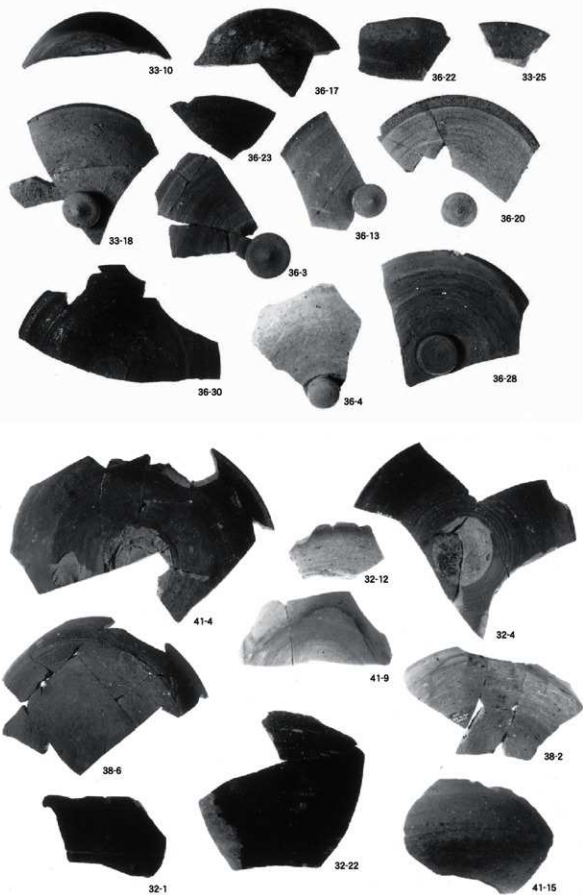


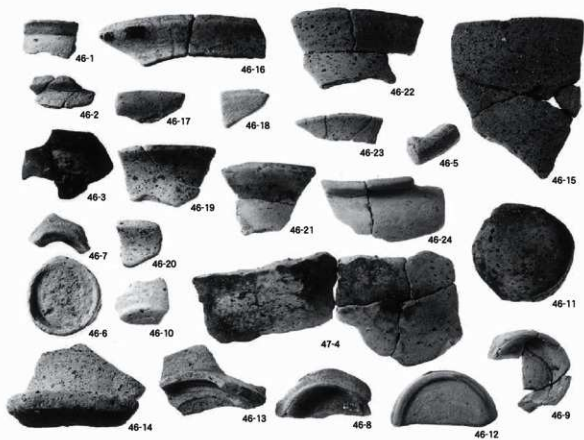
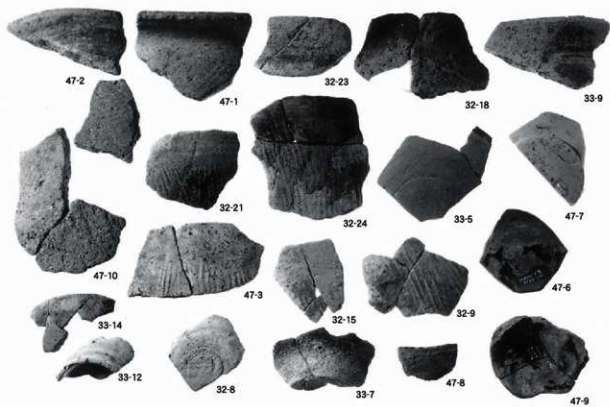














64-11



63-2



63-10



63-3

63-4

63-1

63-14

63-8

63-9

63-7

63-12

63-6

63-13

63-11

63-5

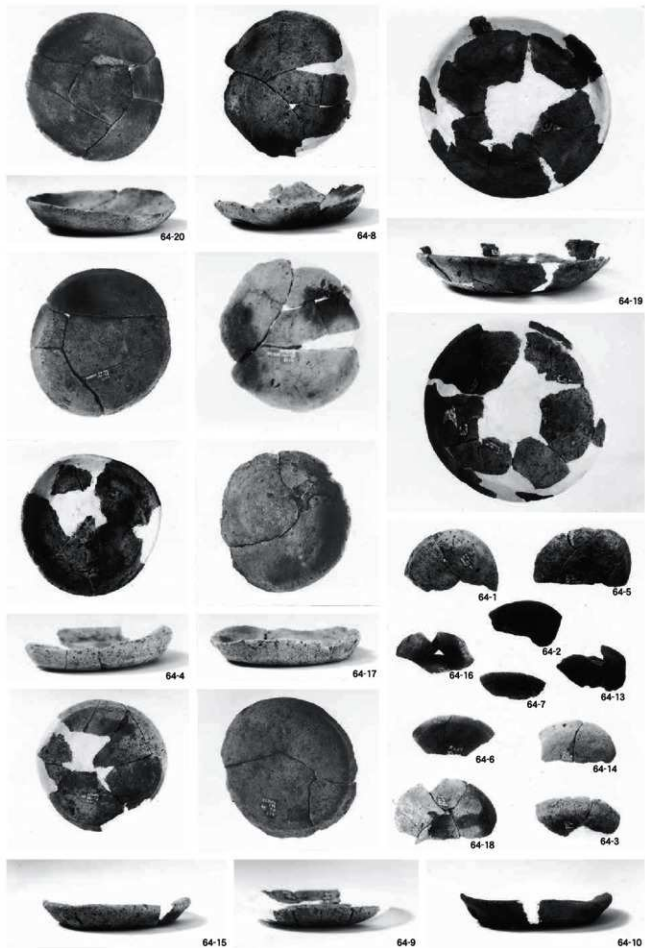


78-4



78-1









72-25



72-6



71-8



71-31



73-13

73-12



73-22



73-2



73-24



72-12



72-5



71-18



71-14



71-26



71-42

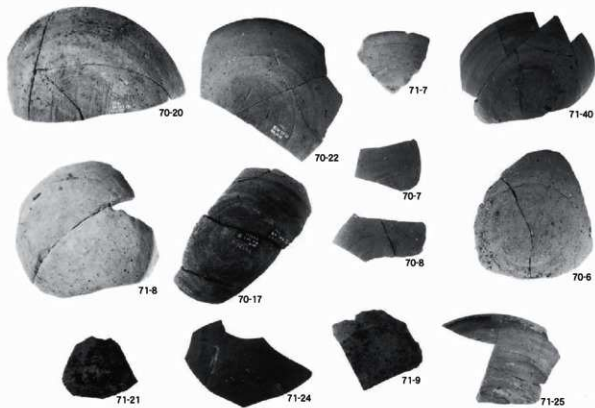


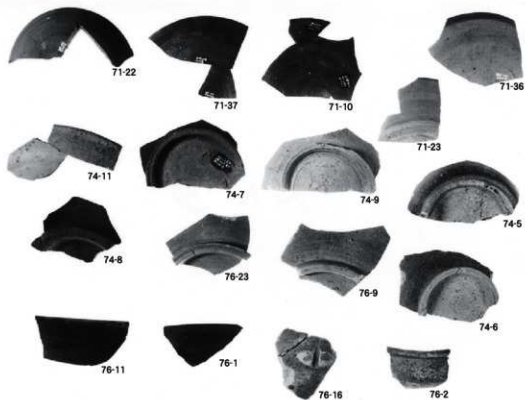
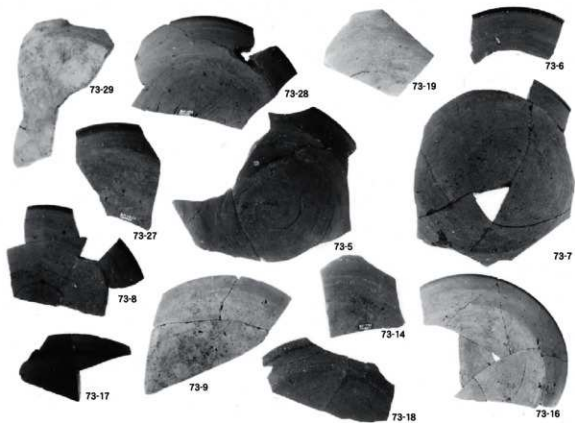
73-25

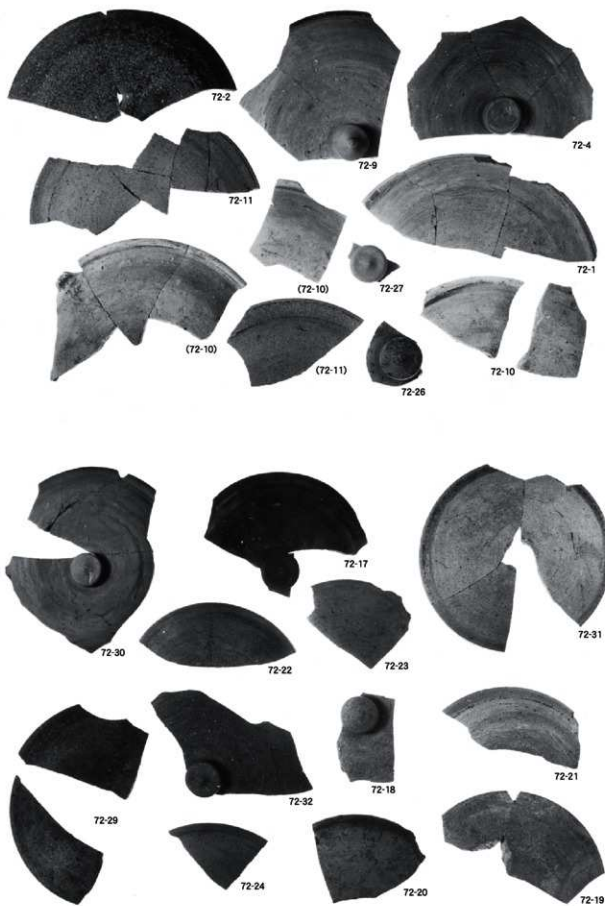


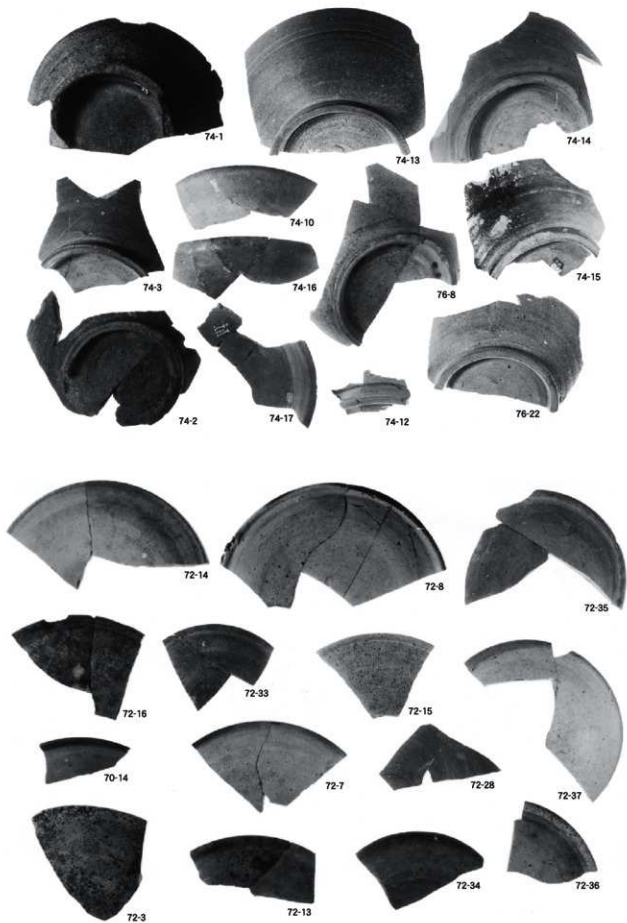
73-3

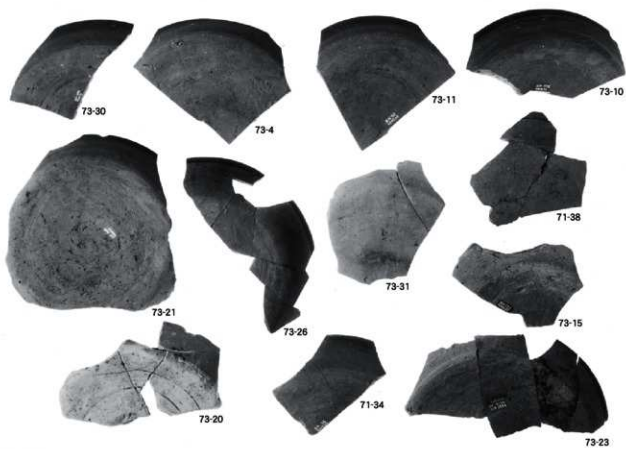
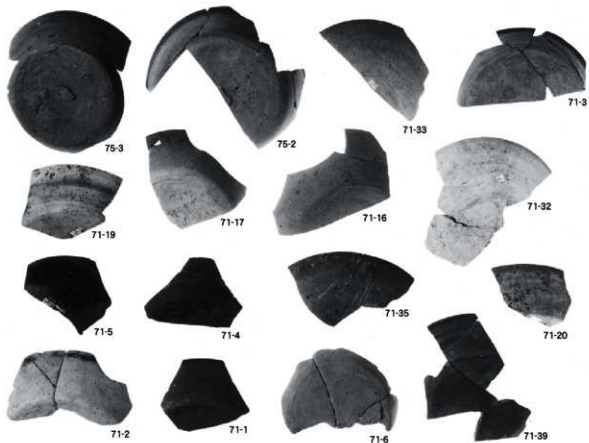


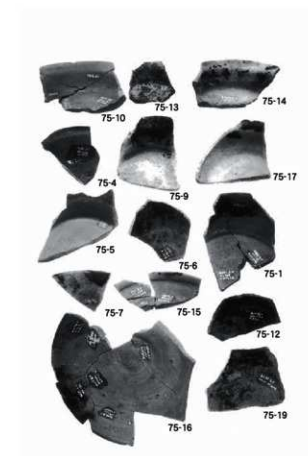
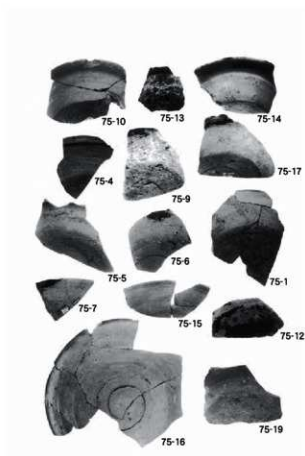
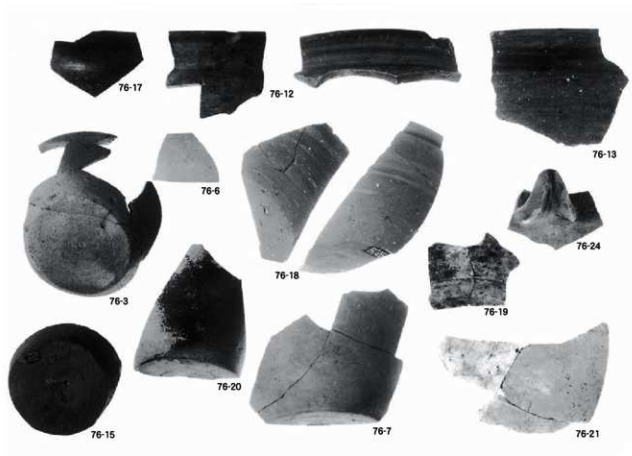


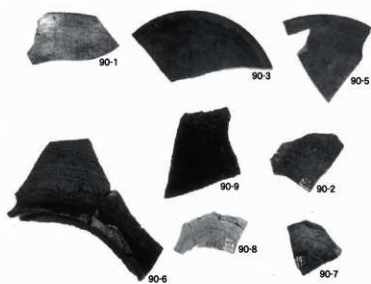
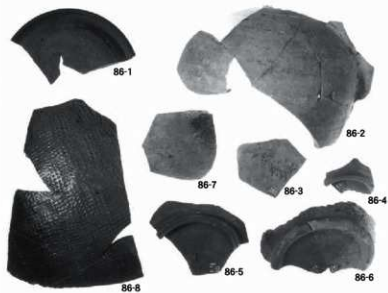














97-18



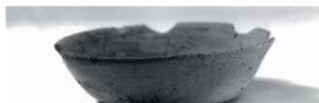
97-1



97-6



97-12



97-13



97-20



97-21



97-22



97-26



97-27



97-28



97-31



97-32



97-14



97-2



97-16

図版第六十四 山腰遺跡 S D 01出土土須恵器(坏類)



98-29



98-27



98-2



98-22



98-4



98-24



98-1



98-6



98-9



98-30



98-10



98-32



98-12



98-18



99-1



99-2



100-3



100-10



99-6



99-25



99-26



99-8



99-15



99-19



99-5



100-15



100-4



100-8



99-22



100-9



99-20



99-27



100-19



100-16



101-3



101-10



101-11



101-20



101-22



101-23



101-32



100-17



100-22



101-31



101-35



101-34



101-38



102-2



102-3



102-4



102-5



103-3



103-4



103-21



103-28



102-10



102-8



102-9



102-11



102-12



103-1



103-2



103-19





図版第七十 山腰遺跡S D 01出土須恵器(碗類)



108-11



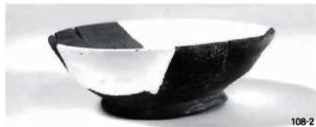
108-14



108-3



108-13



108-2



108-8



108-10



108-4



108-22



108-21



108-12



108-7



108-6



108-1



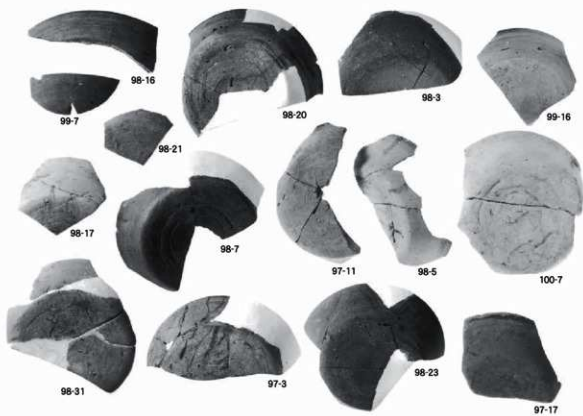
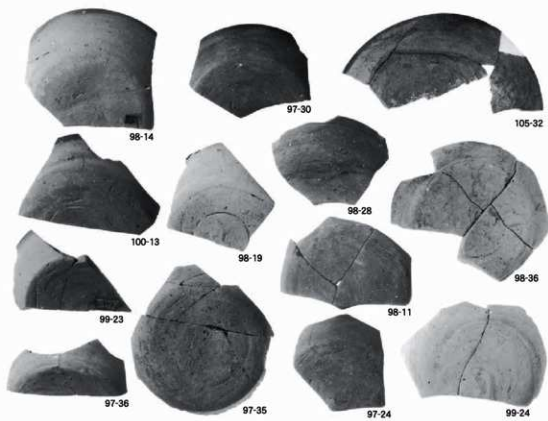
図版第七十二 山腰遺跡S D 01出土土須恵器（鉢・壺・瓶類など）

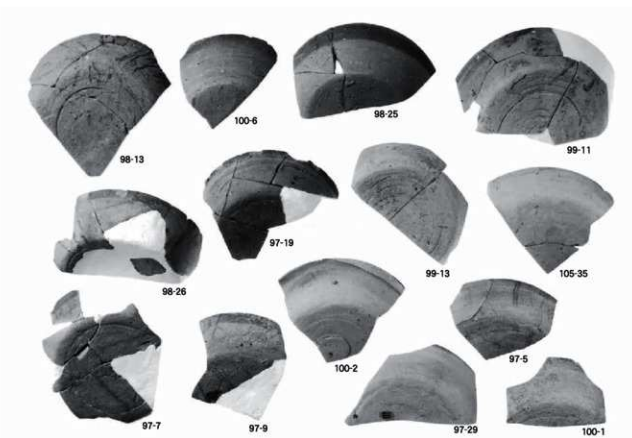
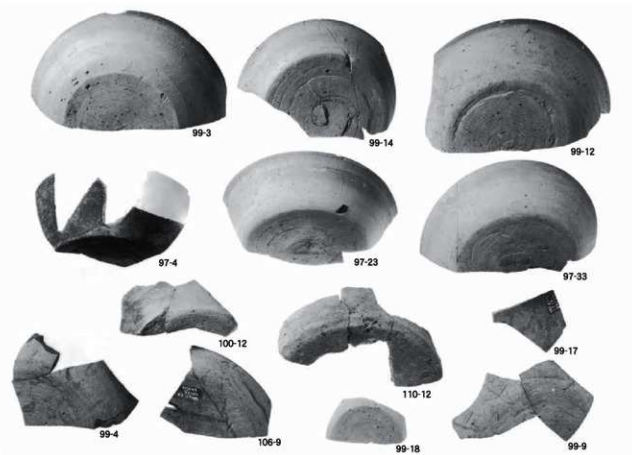


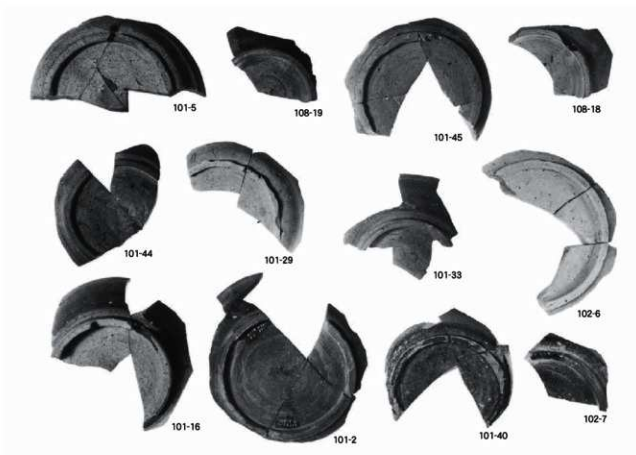
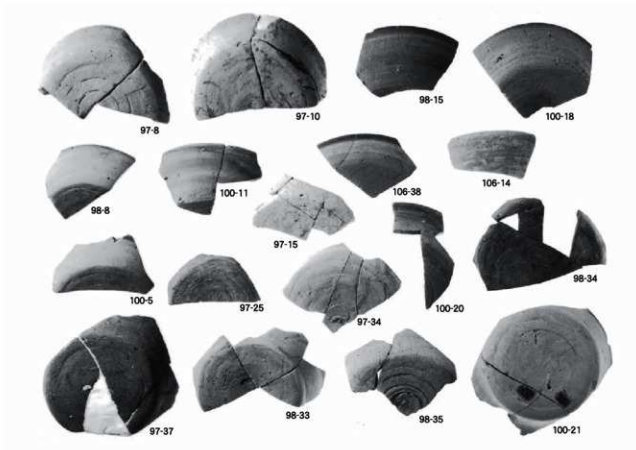


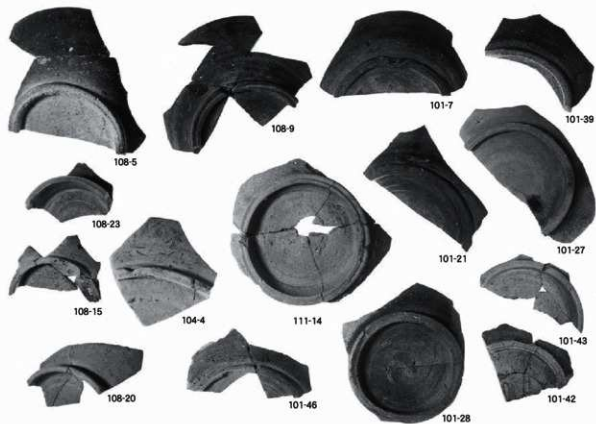
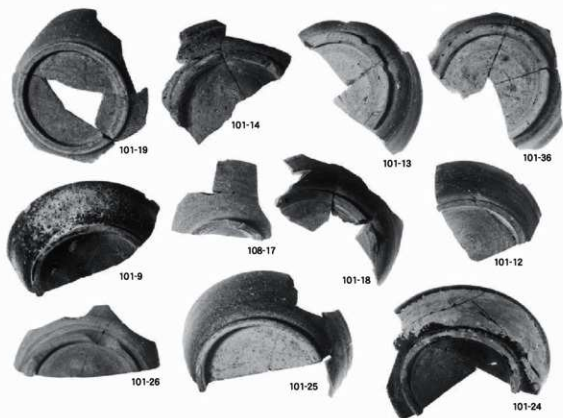
図版第七十四 山腰遺跡S D 01出土土須恵器（甕類など）

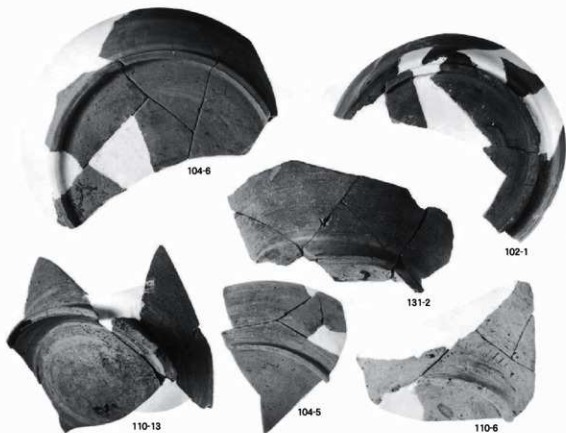
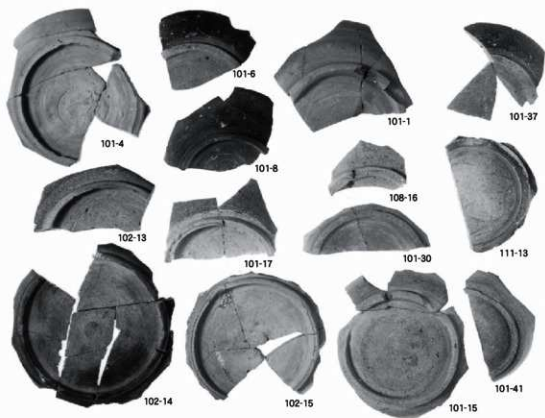


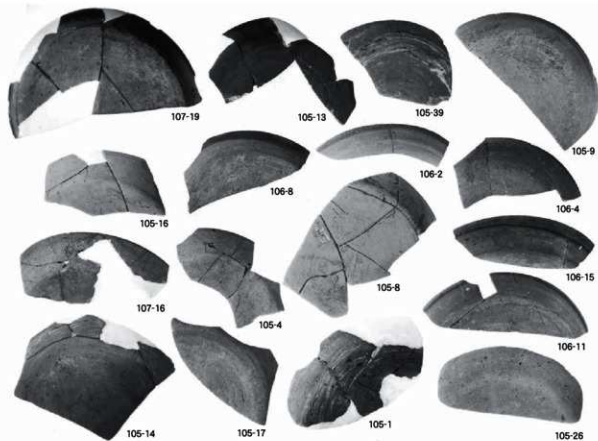


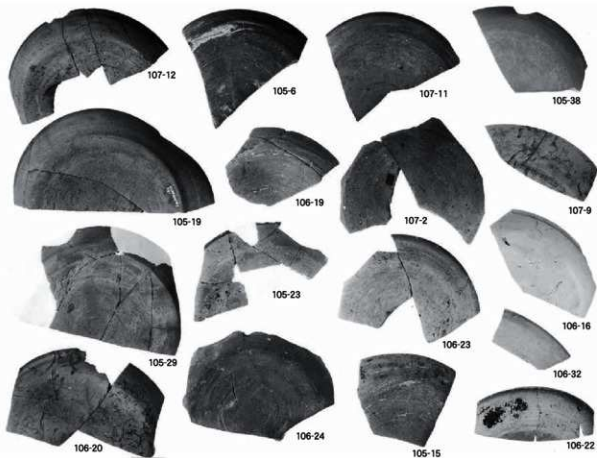


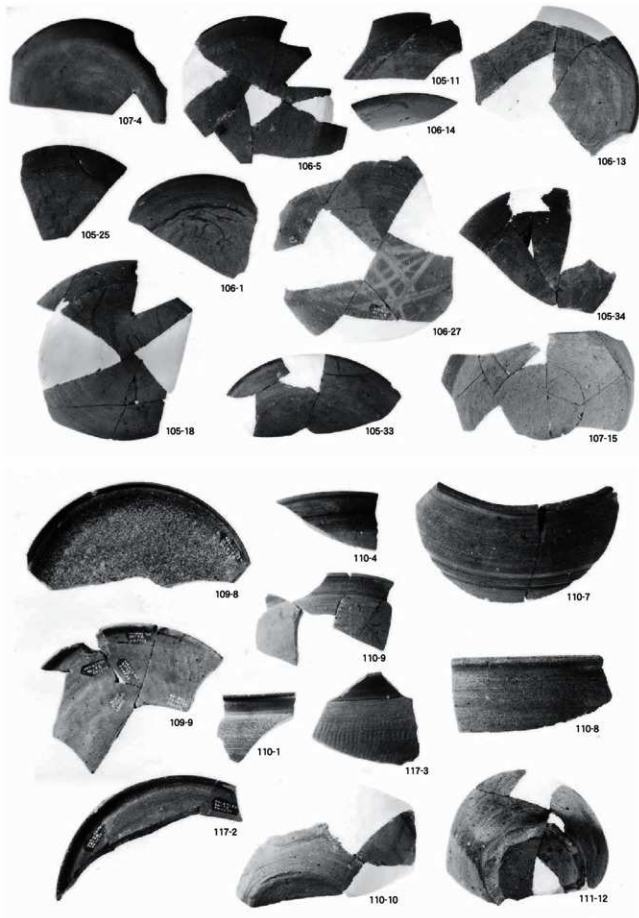


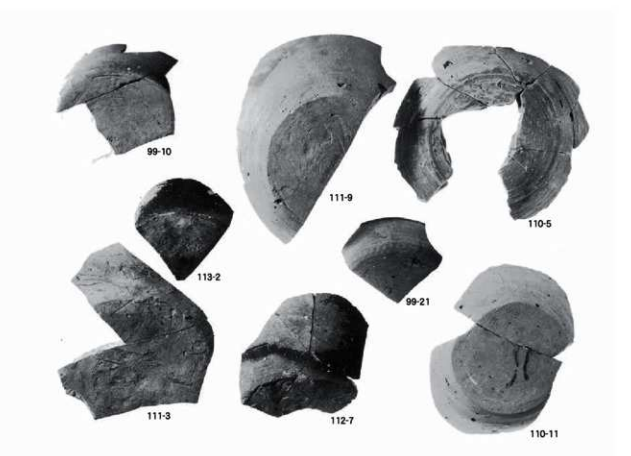














116-1



118-1



112-9



136-20



118-2



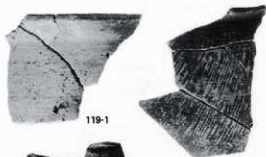
113-6



115-1



142-3



119-1

115-1



119-2



114-2





125-2



125-1



125-4



126-1



125-12



126-3



126-5



126-15



127-2



125-3



125-9



125-11



125-13



126-22



126-25



126-23



126-27



127-14



127-4



127-1



127-10



128-1



127-9



128-27



128-16



128-8



128-17



128-4



128-7



128-21



128-10



128-11



128-28



128-19



129-4



129-10



129-13



129-14



129-11



129-16



129-17



129-1



132-18



132-16



132-11

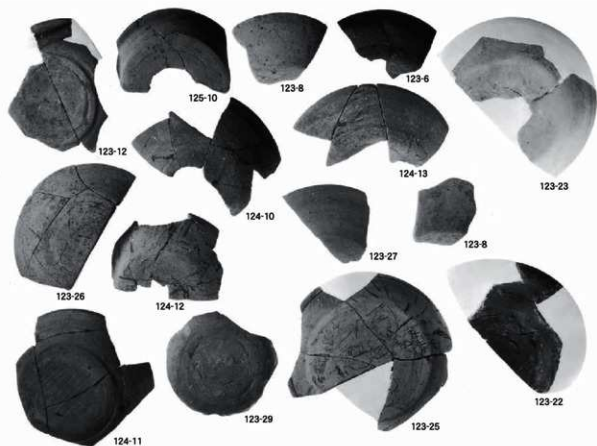
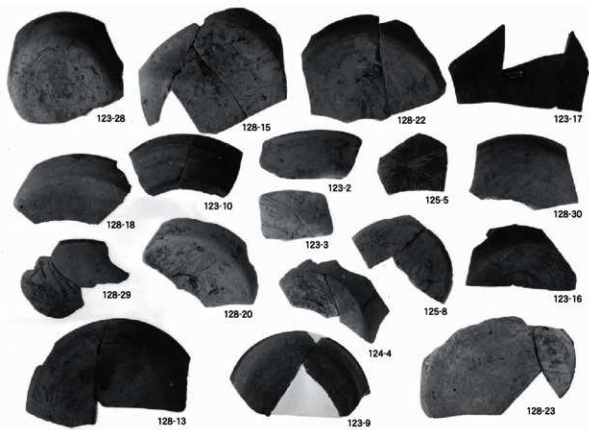


132-3



144-2







126-14



126-21



126-7



126-10



126-6



126-16



128-3



126-11



126-12



126-24



126-8



126-4



126-32



128-2



126-30



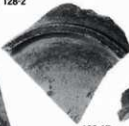
126-28



126-13



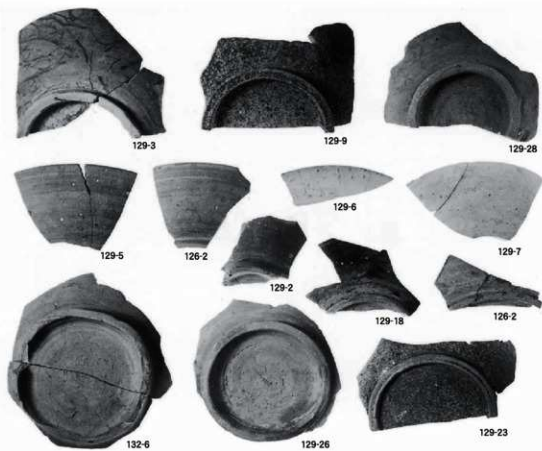
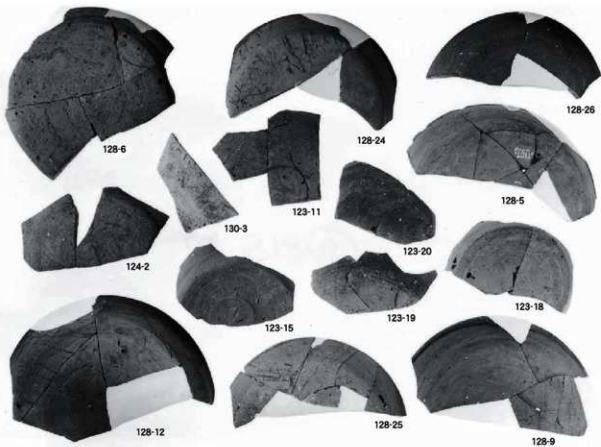
126-9

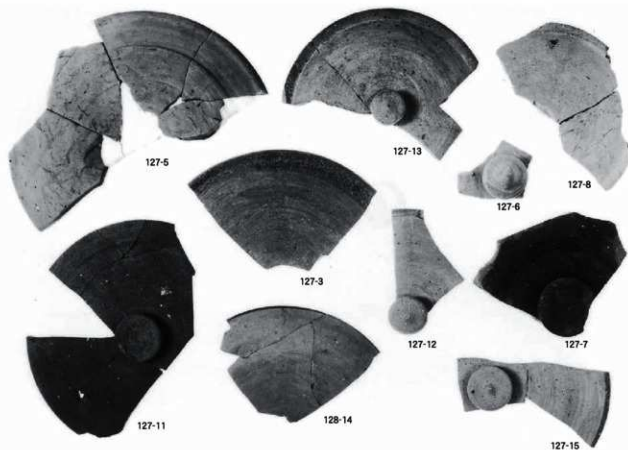
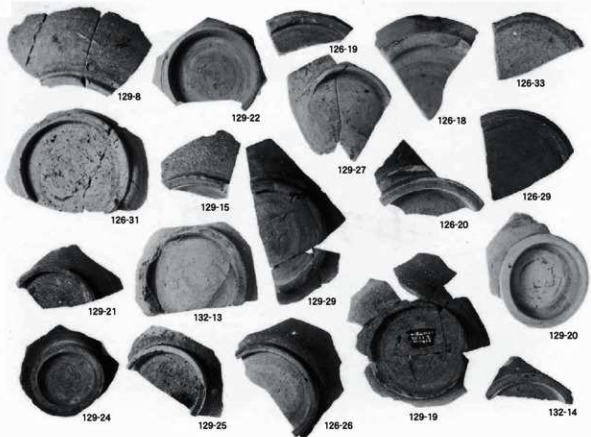


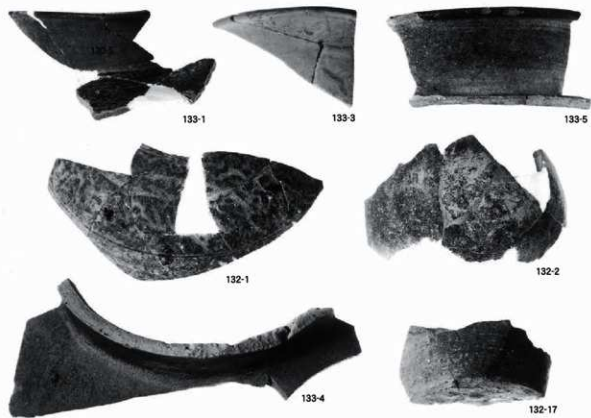
126-17



132-5









137-1



94-2



94-1



135-2



136-1



94-3



136-4



138-1



94-7



136-18



94-5



135-15



136-15



136-2



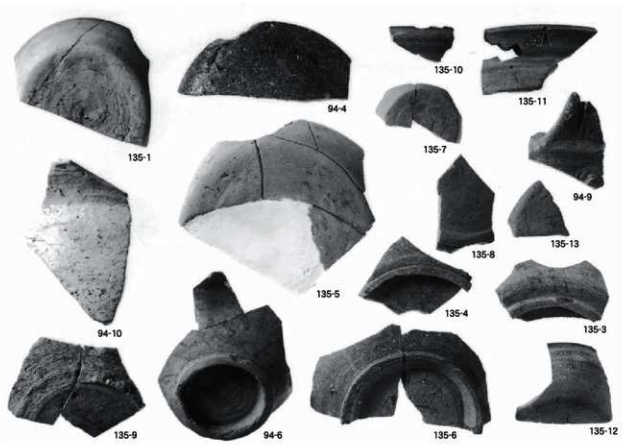
135-14



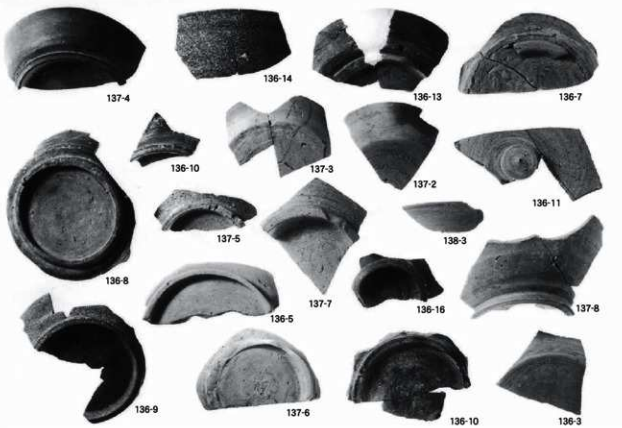
138-2



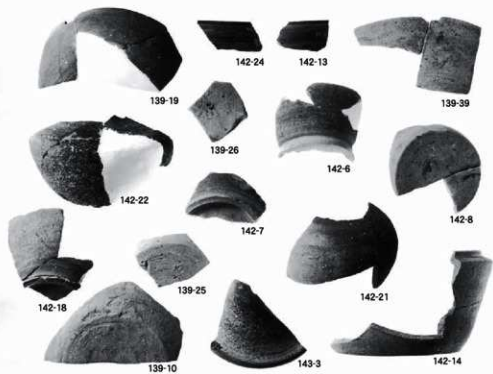
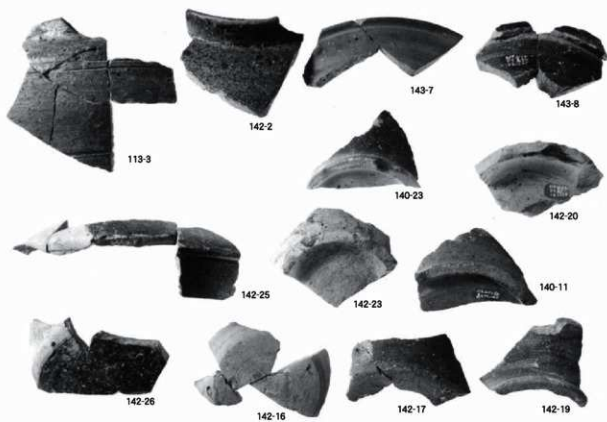
94-8



①



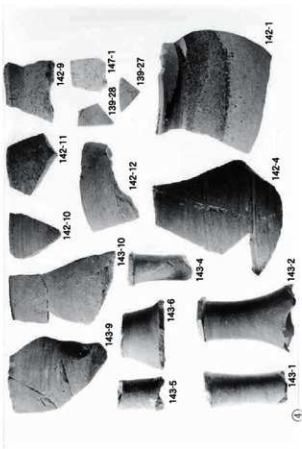
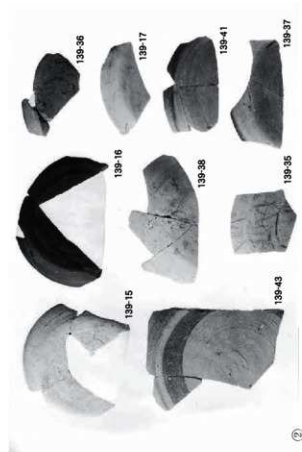
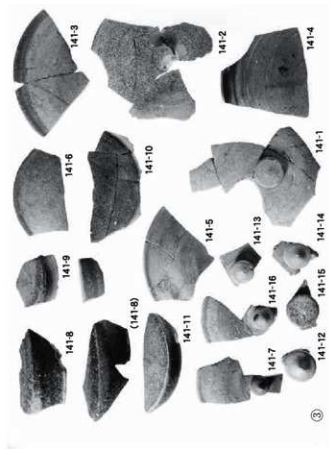
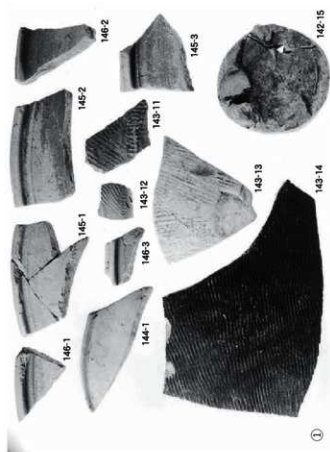
②

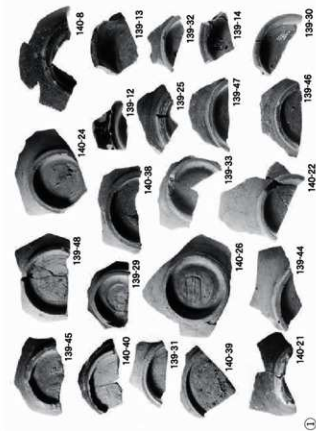


図版第九十八 山腰遺跡包含層出土須恵器（壺・甕類）



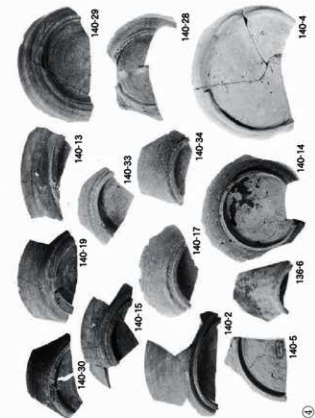






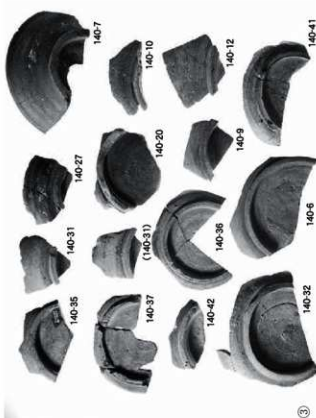
①

②

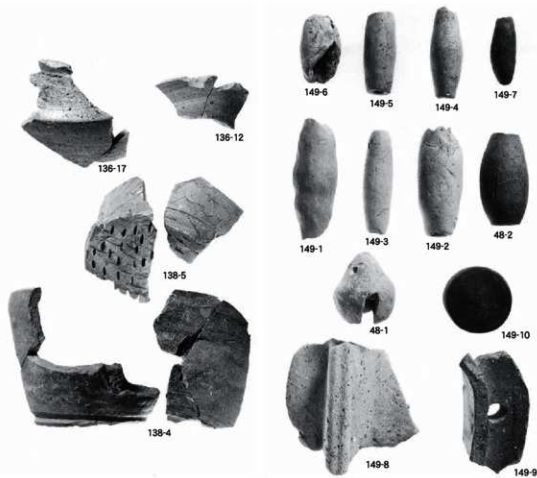
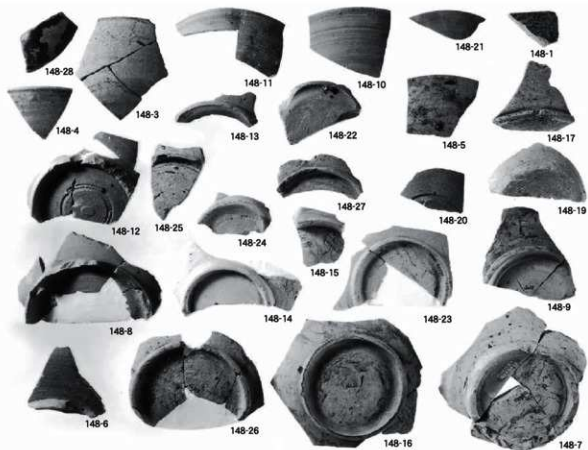


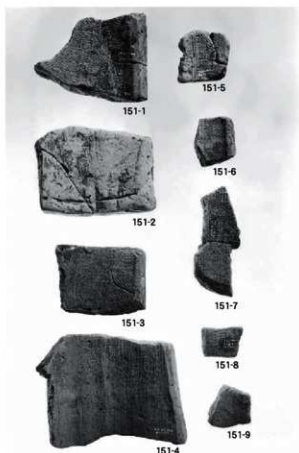
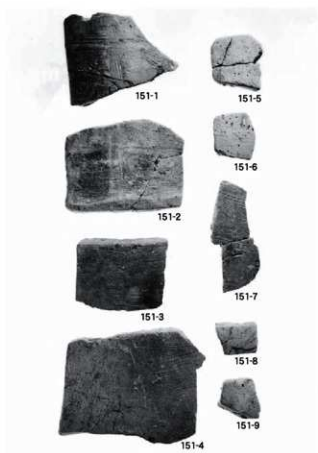
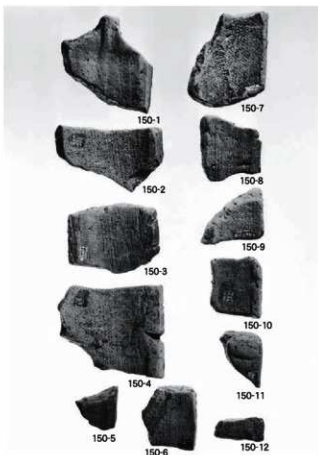
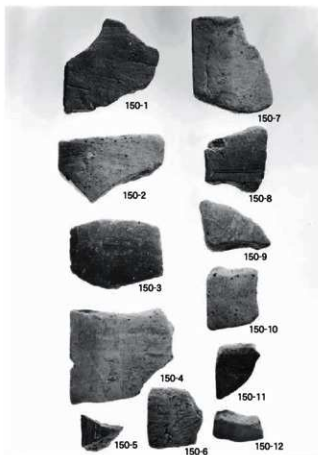
②

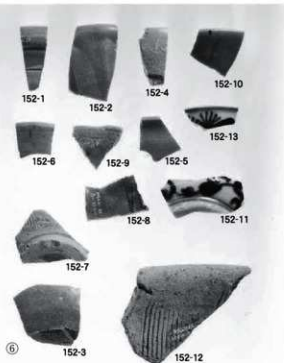
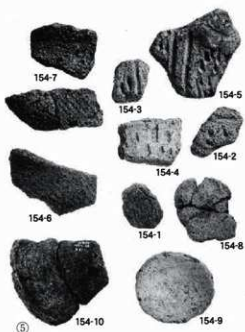
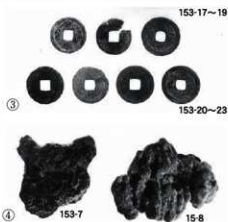
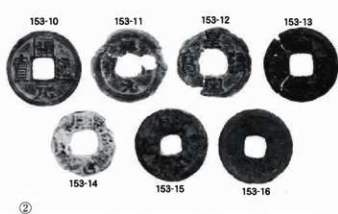
③

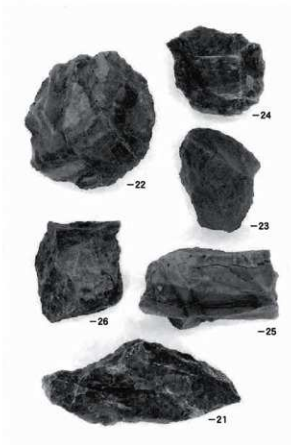
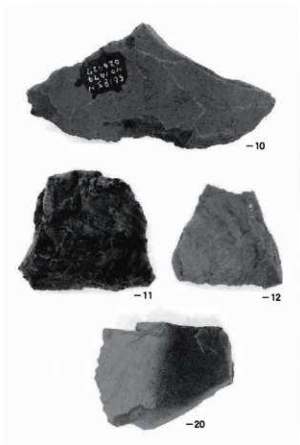
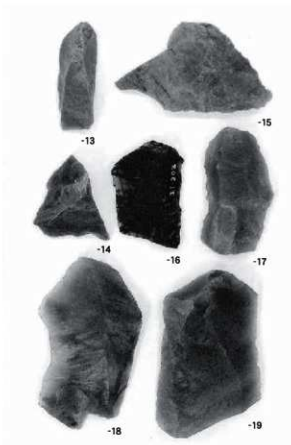
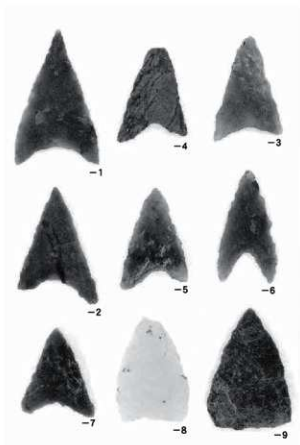


③











-27



-30



-36



-28



-29



-31



-32



-33



-34



-35



-37



-38



-39



-40



-41



-42



-43



-44



-45



-46



-47



-48

福井県埋蔵文化財調査報告 第96集

大塩向山遺跡

(飯林 王子保山城跡)

山腰遺跡

— 日野川地区水道用水供給事業に伴う発掘調査 —

平成19年3月20日 印刷

平成19年3月30日 発行

発行 福井県教育庁埋蔵文化財調査センター

〒910-2152 福井市安波賀町4-10

印刷 株式会社エクシート

〒919-0482 坂井市春江町中庄61-32
