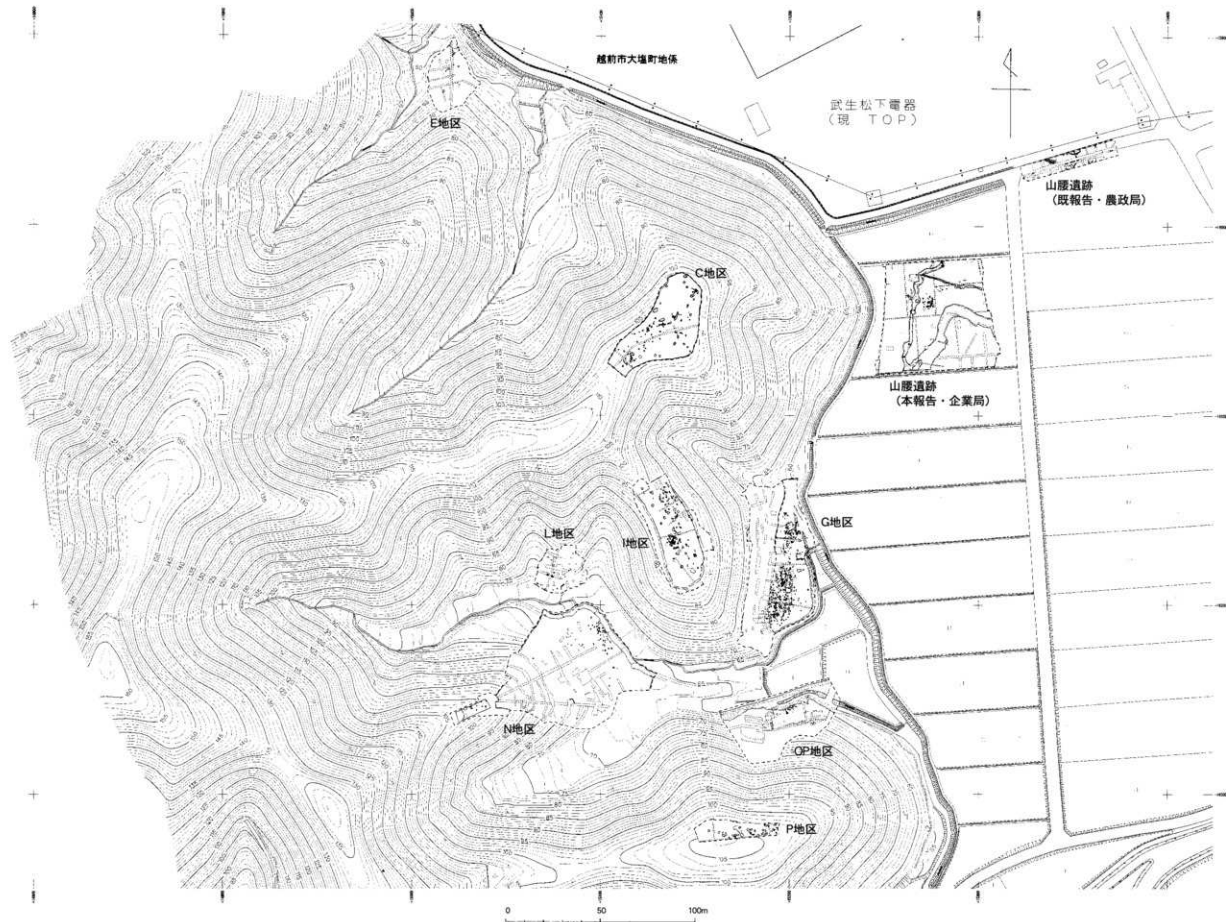


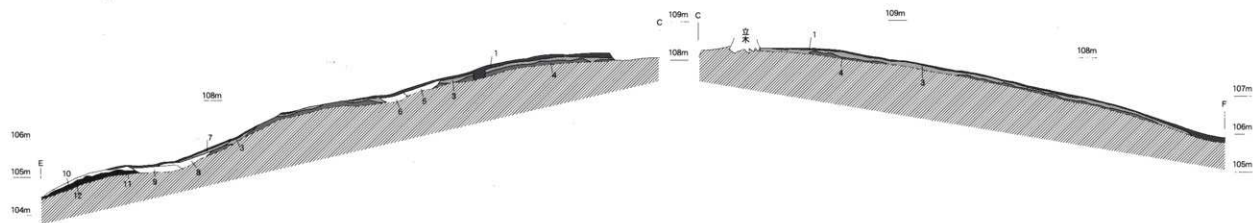
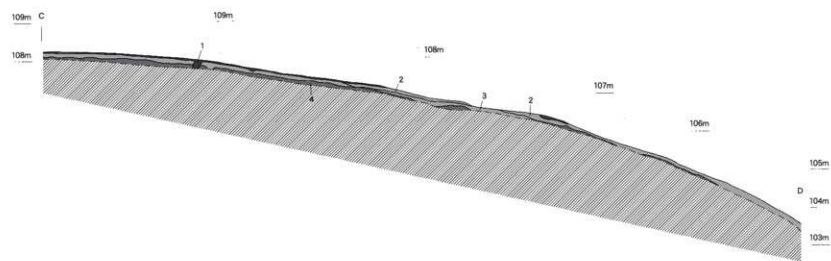
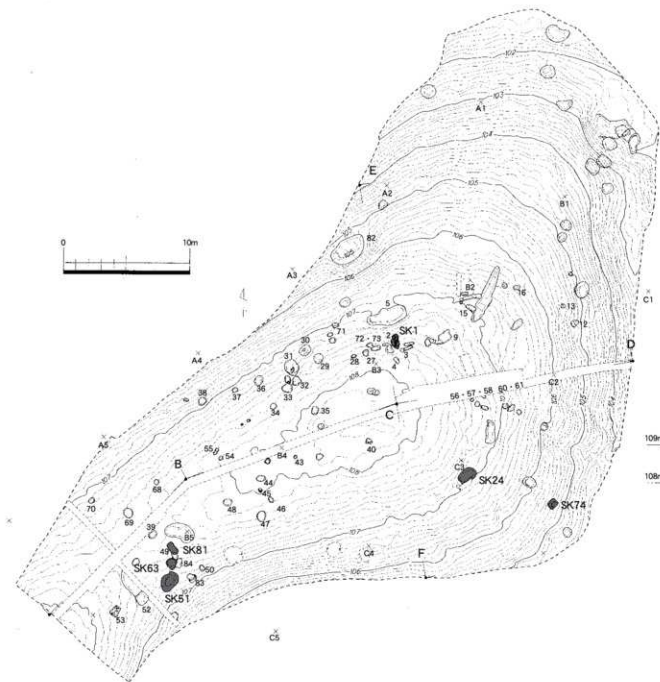
第4図 大塩向山遺跡・山腰遺跡試掘調査トレンチ・グリッド配置図 (縮尺1/1,500) 折込1



第17図 大塚向山道跡・山腰遺跡調査前の現況図 (縮尺1/3,000) 折込2



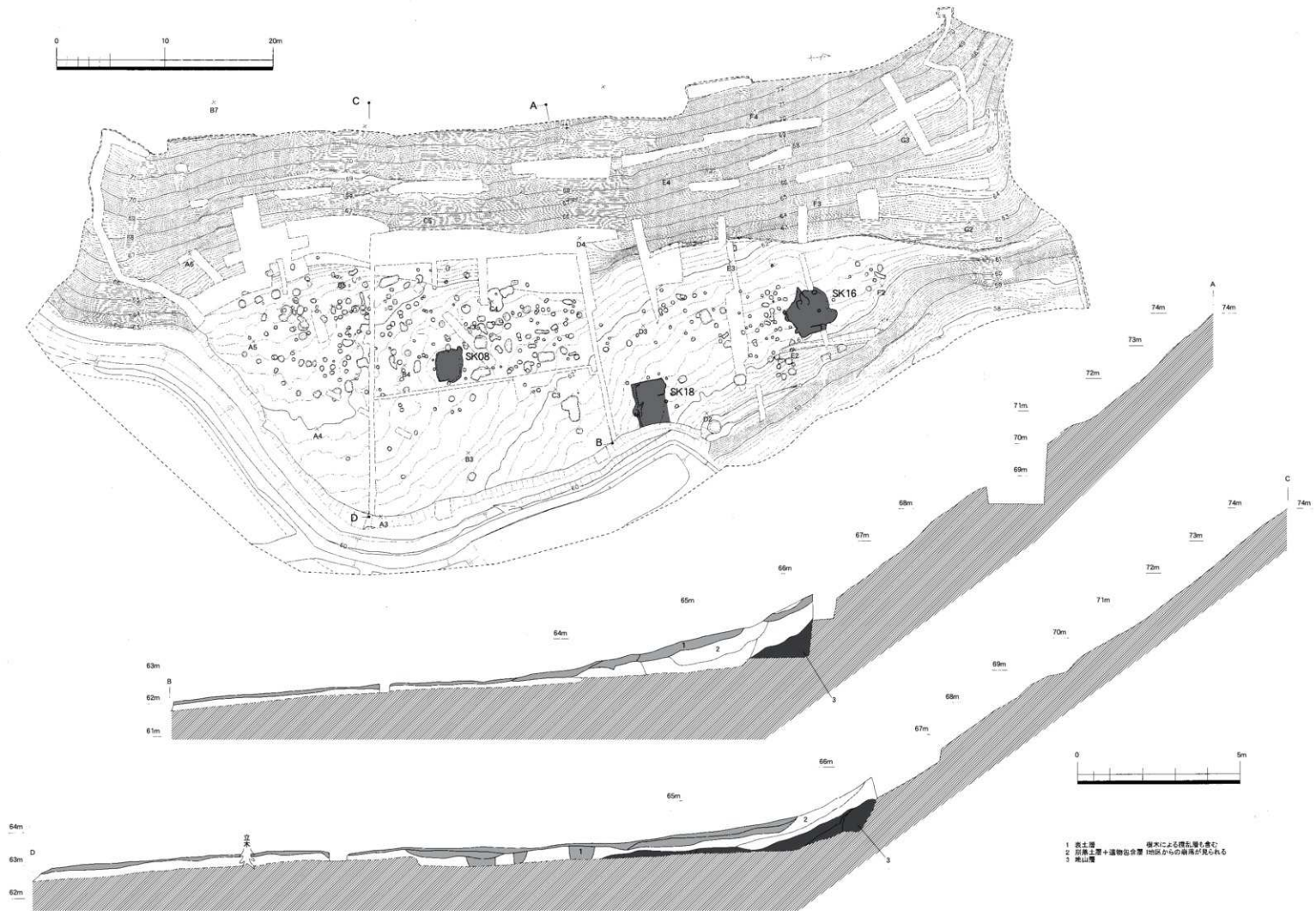
第18図 大塚向山遺跡・山腰遺跡調査後の発掘区と主な遺構配置状況図 (縮尺1/3,000) 折込3



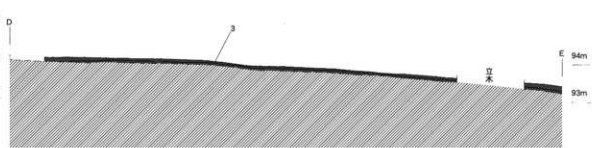
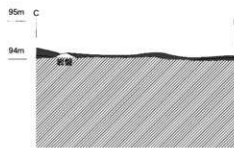
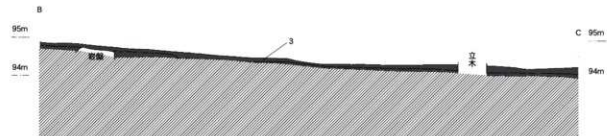
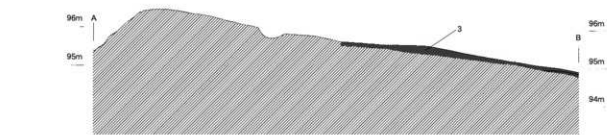
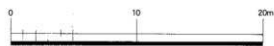
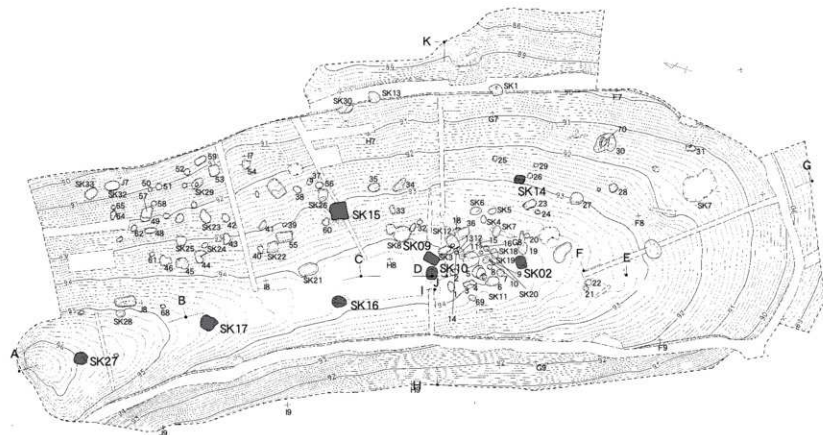
- | | |
|--------------|--------------|
| 1 褐色砂質土層 | 黄土 |
| 2 黄褐色砂質土層 | この層の下に流砂層 |
| 3 褐色粘質土層 | |
| 4 黄褐色粘質土層 | 流砂層が露出 |
| 5 灰黄褐色砂質土層 | |
| 6 褐色砂質土層 | 粘性強い |
| 7 黄褐色砂質土層 | |
| 8 黄褐色粘質土層 | φ20cm程度の礫を含む |
| 9 黄褐色粘質土層 | |
| 10 二色黄褐色砂質土層 | |
| 11 二色黄褐色粘質土層 | φ1~5cm礫を含む |
| 12 二色黄褐色粘質土層 | |



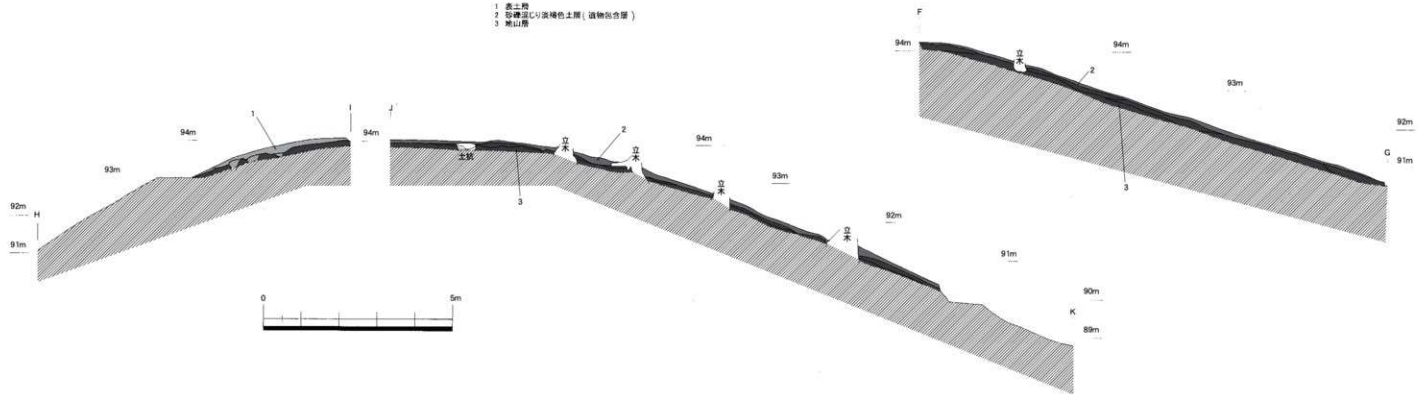
第20図 大塩向山遺跡C地区全体図(縮尺1/300)土層断面図(縮尺1/100) 折込4



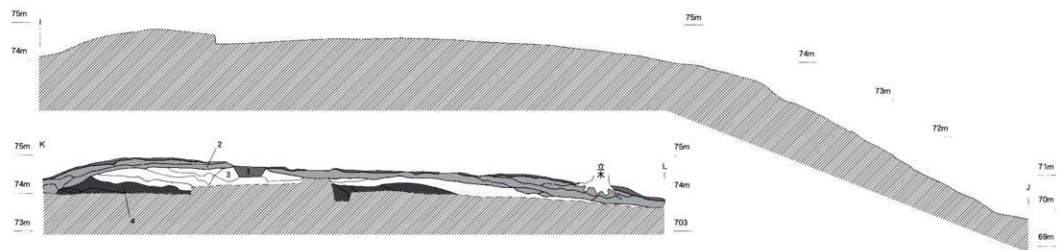
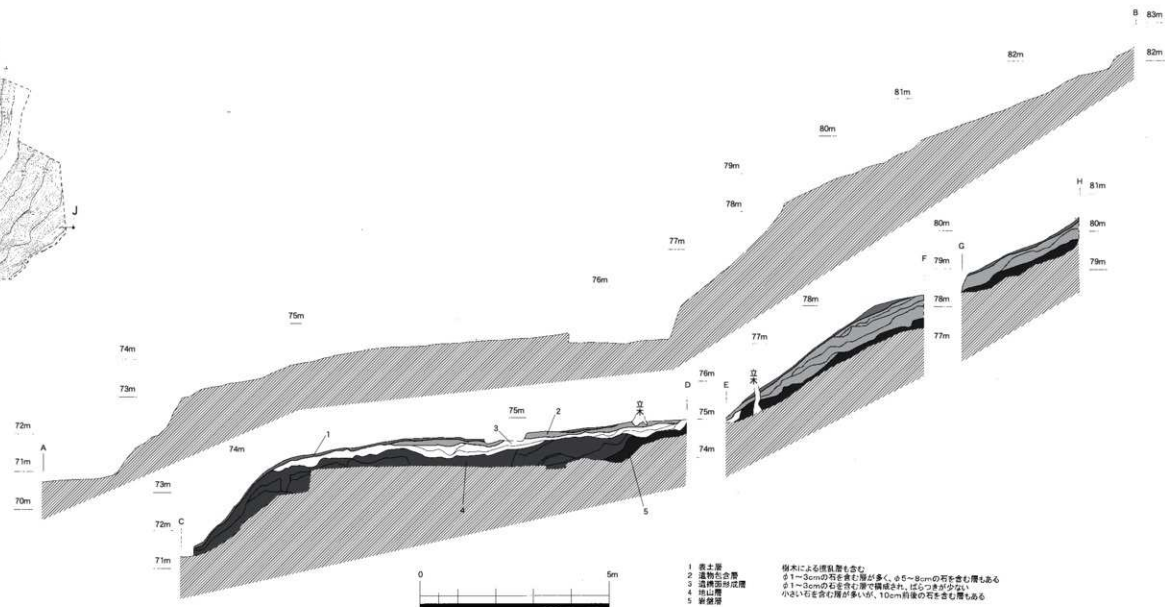
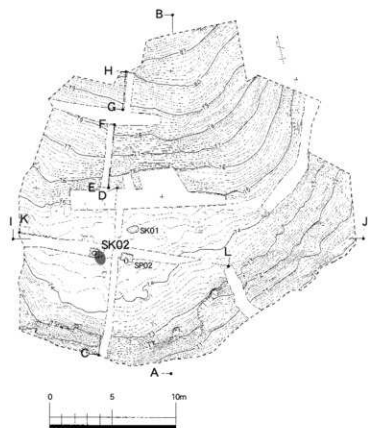
第25図 大塚向山道跡G地区全体図（縮尺1/300）土層断面図（縮尺1/100） 折込5



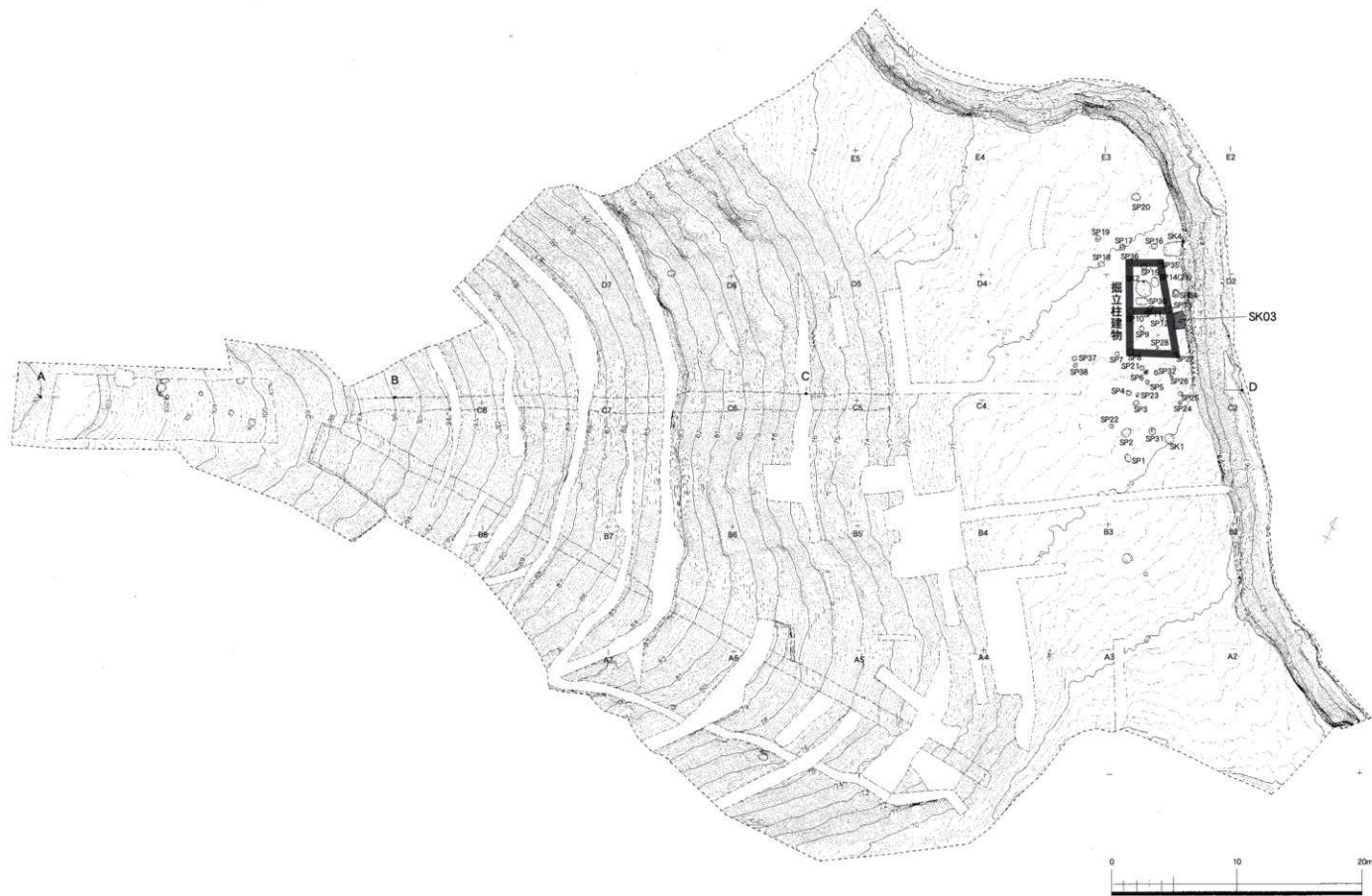
- 1 基土层
- 2 砂质土及灰绿色土质(该物包含层)
- 3 基土层



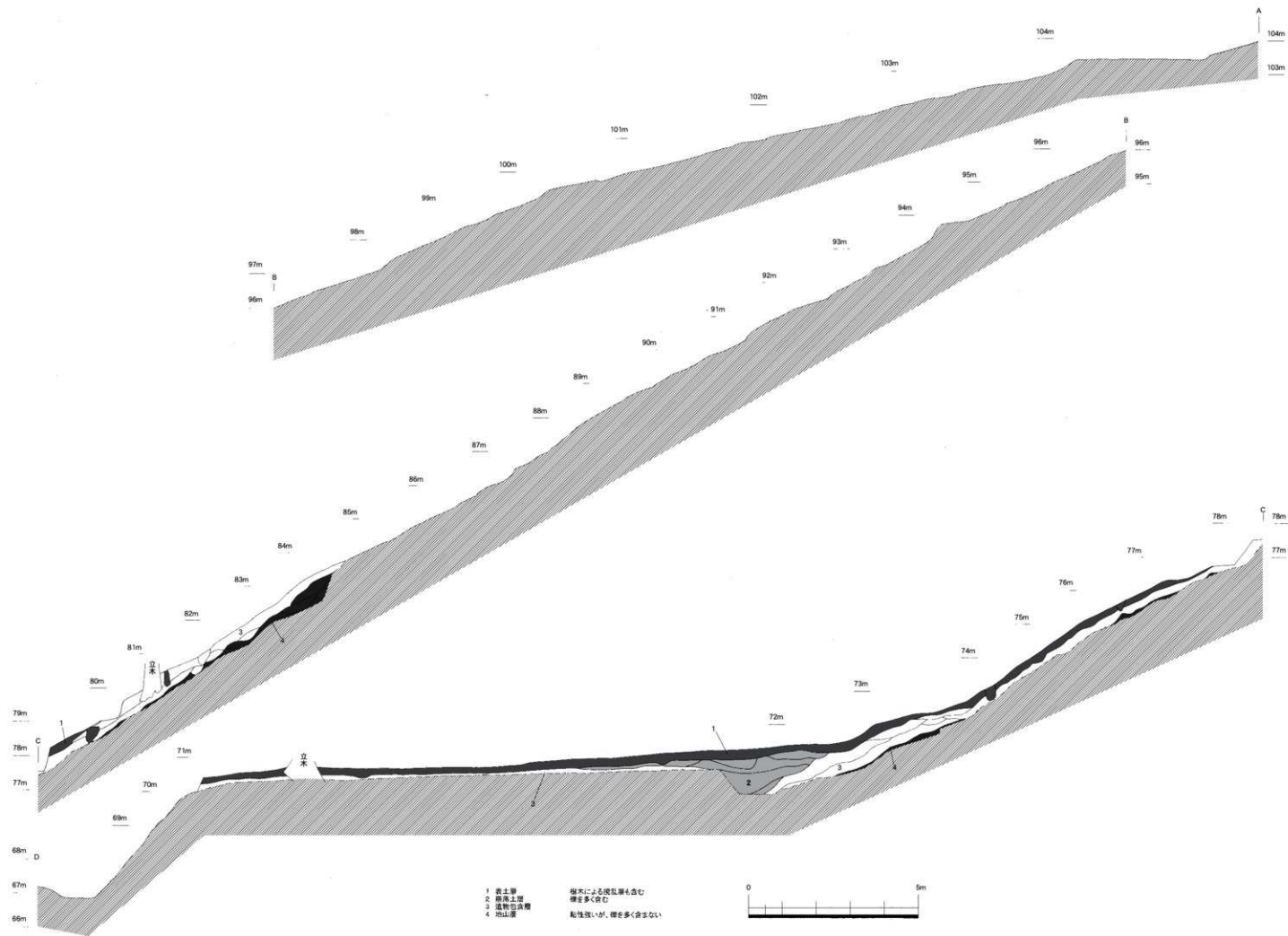
第55图 大塚向山遺跡I地区全体图(縮尺1/300)土層断面图(縮尺1/100) 折込6



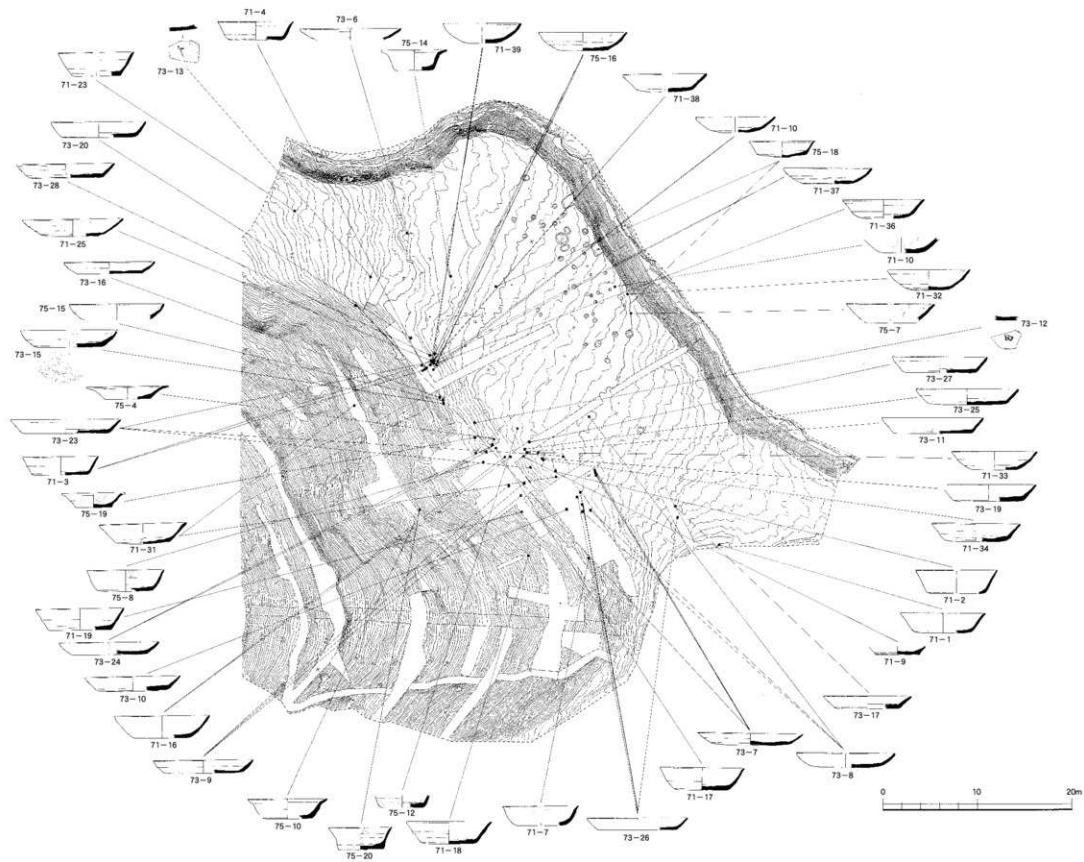
第61図 大塚向山遺跡I地区全体図（縮尺1/300） 土層断面図（縮尺1/100） 折込7



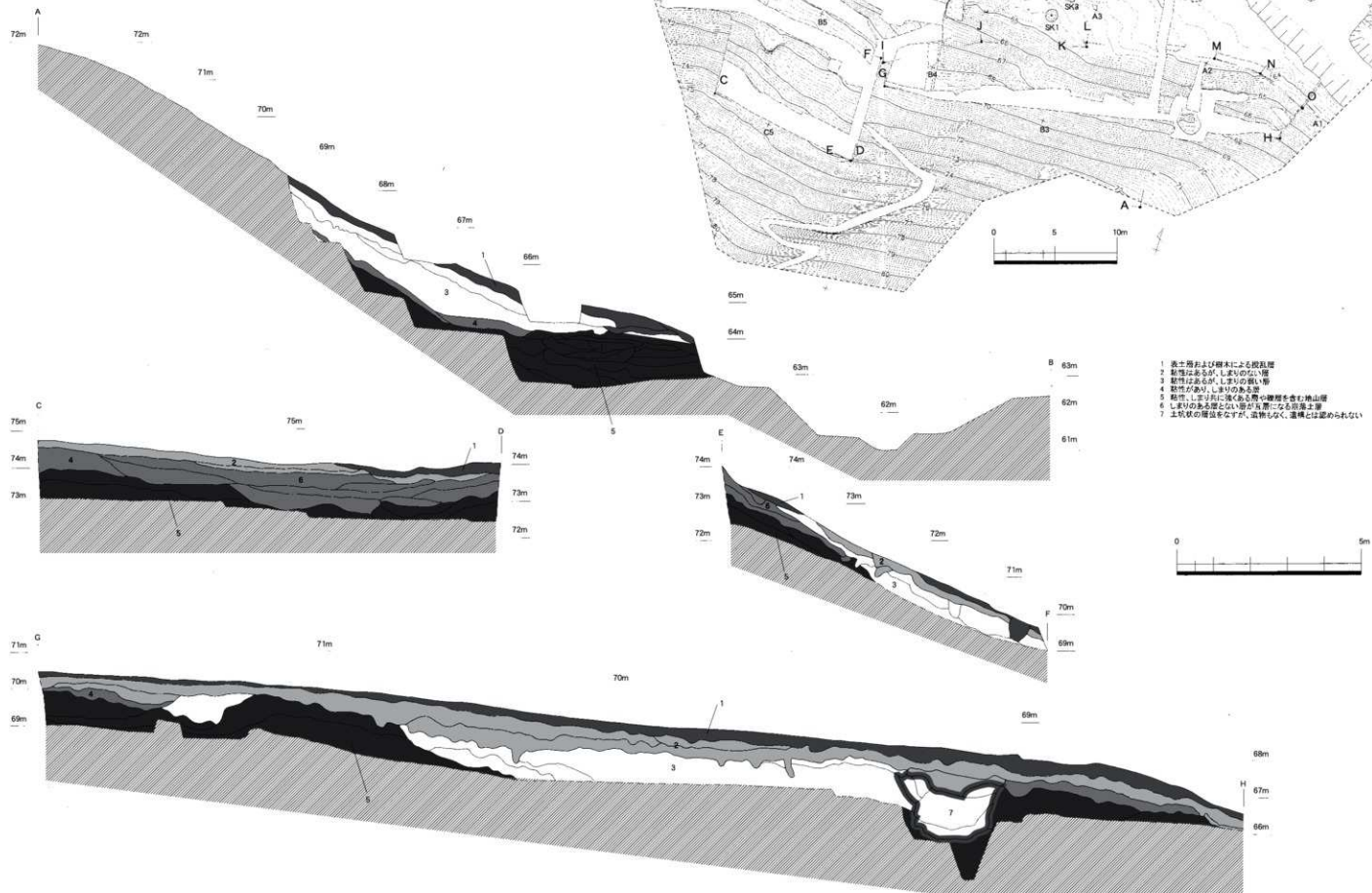
第66图 大塚向山道跡N地区全体图 (缩尺1/300) 折込8



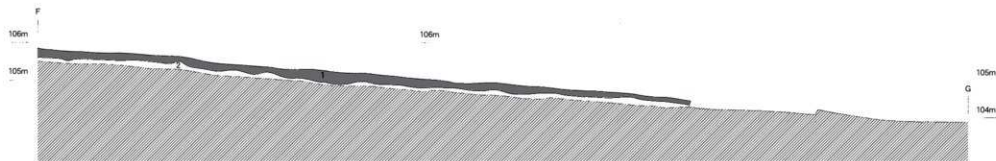
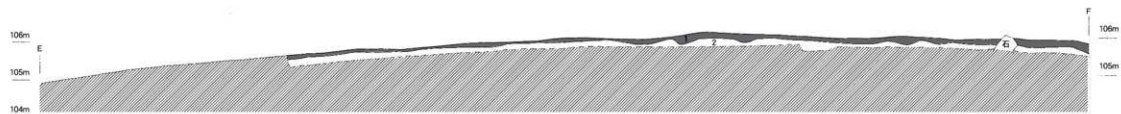
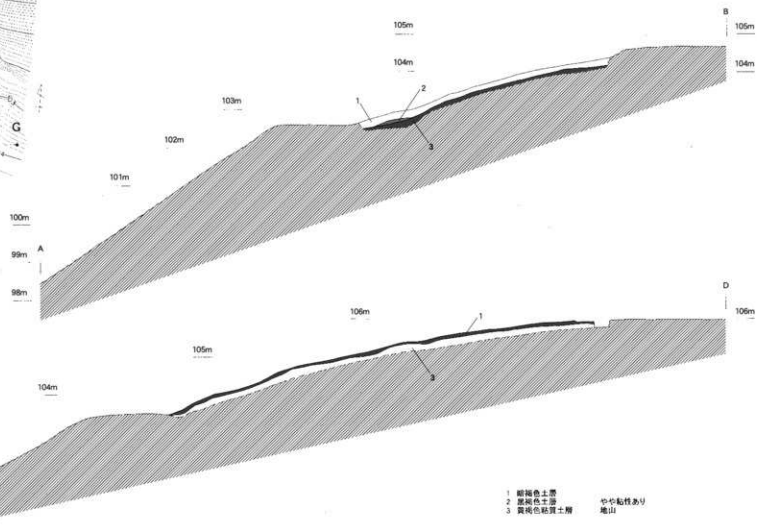
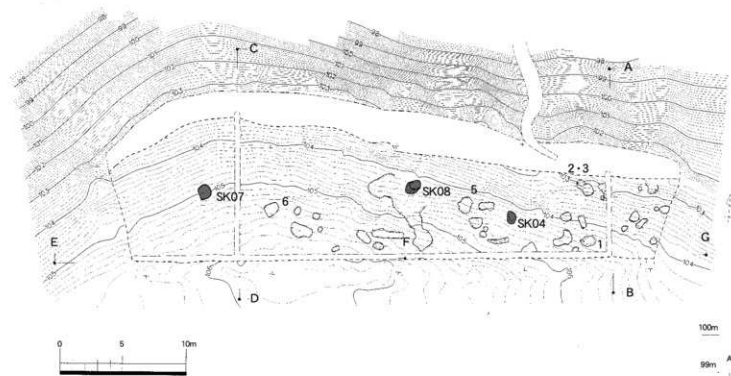
第67図 大塚向山道跡N地区土層断面図 (縮尺1/100) 折込9



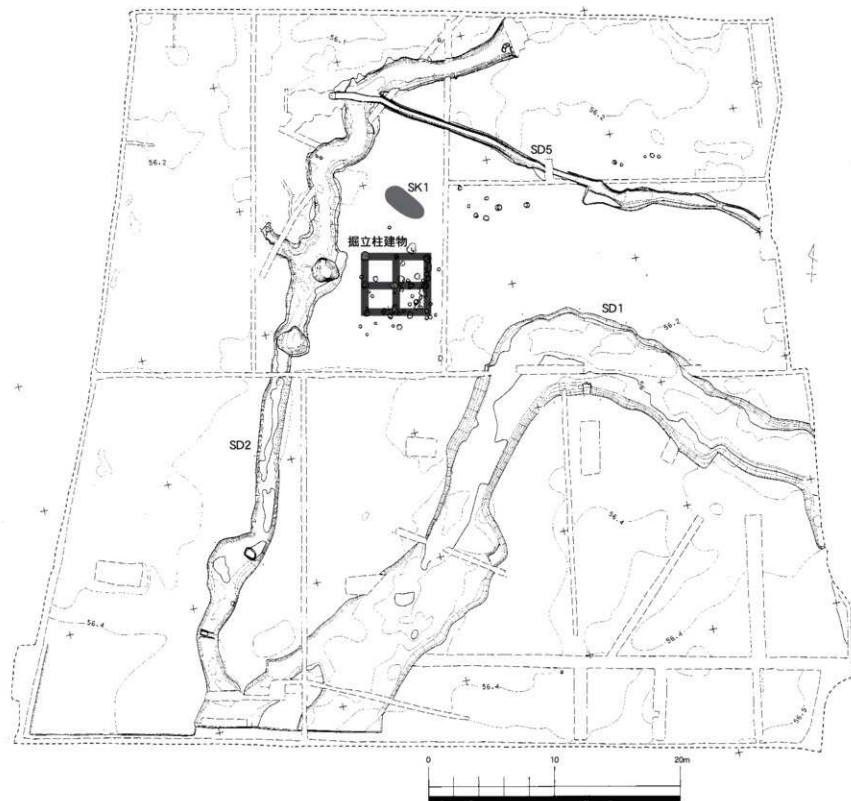
第79図 大奥向山遺跡N地区主女出土遺物(無台坪・盤など)地点図①(遺構:縮尺1/300・遺物縮尺1/6) 折込10



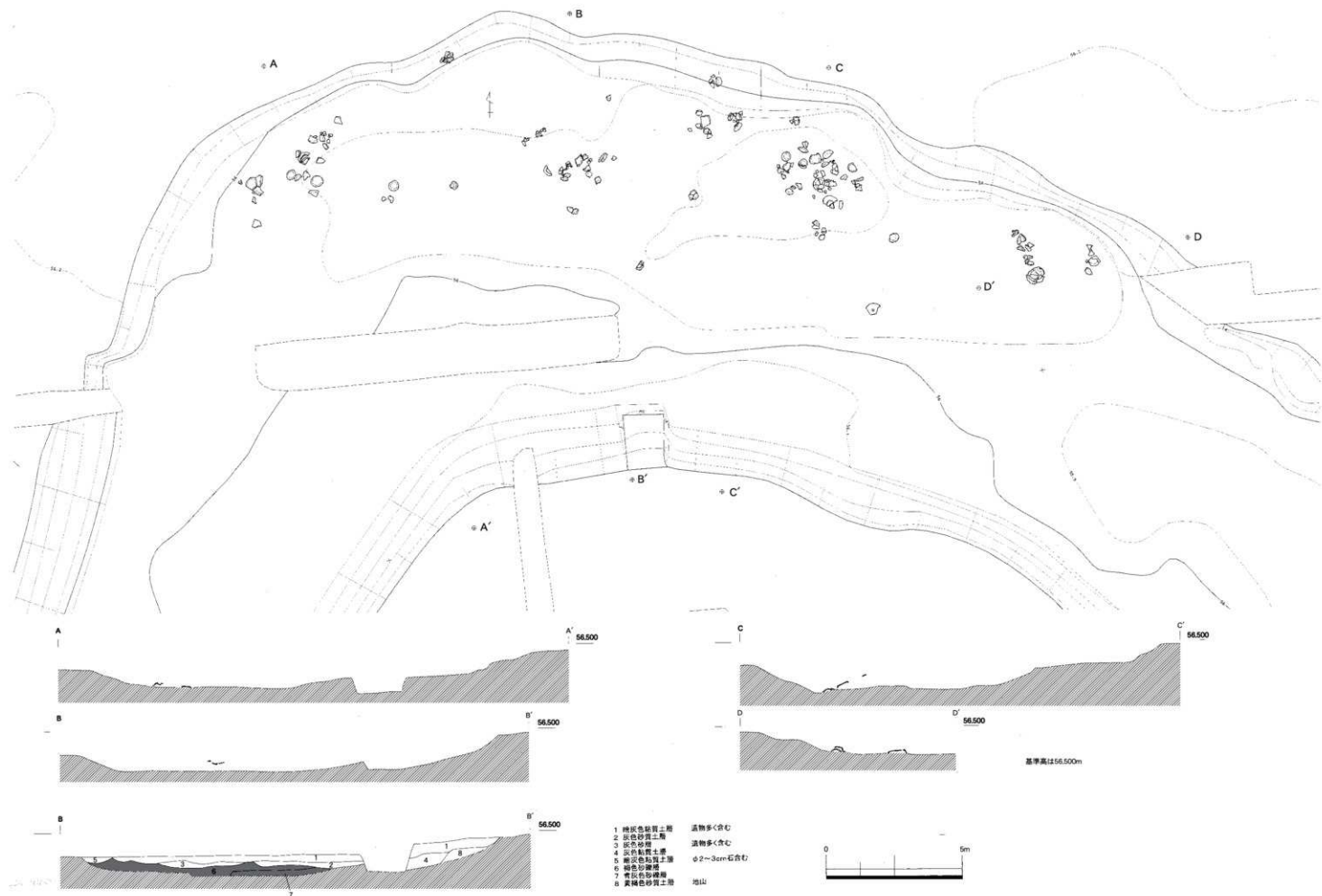
第84回 大塚向山遺跡O地区全体図(縮尺1/300)・土層断面図(縮尺1/100) 折込11



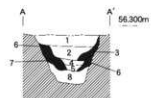
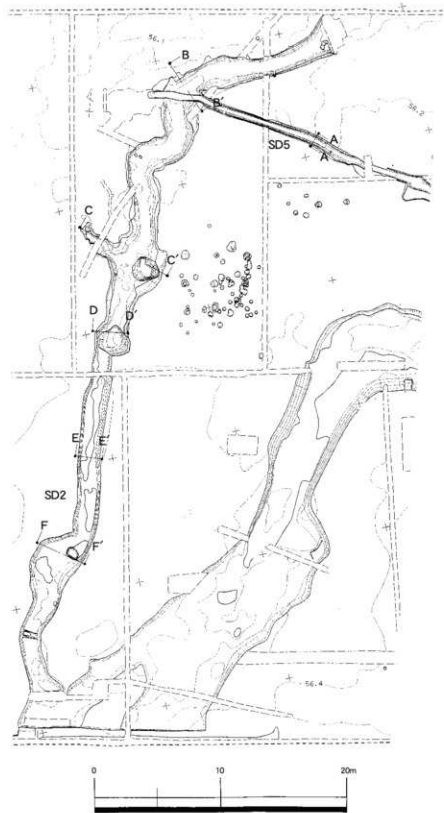
第88図 大塚向山道路P地区全体図 (縮尺1/300)・土層断面図 (縮尺1/100) 折込12



第92図 山腹遺跡全体図 (縮尺1/300) 折込13



第95図 山腰遺跡S D01遺物出土状況図(縮尺1/30) 折込14

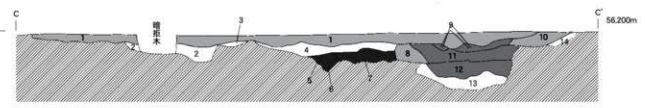


- 1 黄灰色粘質土層
 - 2 黄褐色粘質土層
 - 3 赤色砂質土層
 - 4 赤褐色粘質土層
 - 5 赤褐色粘質土層
 - 6 赤褐色粘質土層
 - 7 赤褐色粘質土層
 - 8 黄褐色粘質土層
- ① 1-3m石多く含む
 ② 1-6m石多く含む

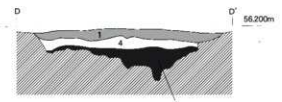
- 砂質土層
- 粘土層
- 砂粘層



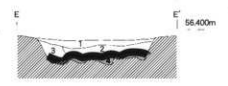
- 1 黄灰色粘質土層
 - 2 黄褐色粘質土層
 - 3 赤褐色粘質土層
 - 4 赤褐色粘質土層
- ① 1-10m石まばらに含む



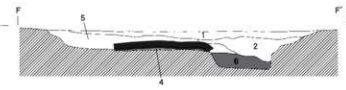
- 1 黄灰色粘質土層
 - 2 黄褐色粘質土層
 - 3 赤褐色粘質土層
 - 4 赤褐色粘質土層
 - 5 赤褐色粘質土層
 - 6 赤褐色粘質土層
 - 7 赤褐色粘質土層
 - 8 赤褐色粘質土層
 - 9 赤褐色粘質土層
 - 10 黄褐色粘質土層
 - 11 黄褐色粘質土層
 - 12 黄褐色粘質土層
 - 13 黄褐色粘質土層
 - 14 黄褐色粘質土層
- ① 遺物多く含む
 ② 及多く含む
 ③ 遺物多く含む
 ④ 遺物多く含む
 ⑤ 遺物多く含む
 ⑥ 遺物多く含む
 ⑦ 遺物多く含む
 ⑧ 遺物多く含む
 ⑨ 遺物多く含む
 ⑩ 第1層より数mかい
 ⑪ 地山



- 1 黄灰色粘質土層
- 2 黄褐色粘質土層
- 3 赤褐色粘質土層
- 4 赤褐色粘質土層
- 5 赤褐色粘質土層
- 6 赤褐色粘質土層
- 7 赤褐色粘質土層



- 1 黄灰色粘質土層
 - 2 黄褐色粘質土層
 - 3 赤褐色粘質土層
 - 4 赤褐色粘質土層
 - 5 赤褐色粘質土層
 - 6 赤褐色粘質土層
- ① 石まばらに含む 遺物多く含む
 ② 遺物多く含む
 ③ 遺物多く含む
 ④ ①-30cm石まばらに含む
 ⑤ 第2層より数mかい 遺物多く含む
 ⑥ 砂粘あり流さない



- 遺物が多く出土



第122図 山腰通路S D 2・S D 5全体図(縮尺1/300)・土層断面図(1/100) 折込15