

佃 遺 跡

本州四国連絡道路建設に伴う埋蔵文化財発掘調査報告Ⅲ

第3分冊（写真図版編）

1998年3月31日

兵庫県教育委員会

第3分冊（写真図版編）

写真図版目次

カラー図版

- カラー図版1 個遺跡空中写真遠景（東から）
調査中の個遺跡空中写真全景
- カラー図版2 中央区縄文最下層・下層の遺構面
北区縄文下層の石剣・石刀類と砥石
- カラー図版3 北区縄文上層の住居跡
北区縄文上層の土器棺・土壇墓群
- カラー図版4 北区縄文中層の貯蔵穴群（南から）
SK304～SK307、SK303断面、SK308断面、SK308底面のドングリ痕跡
- カラー図版5 南区縄文下層の貯蔵穴群（東から）
SK459～SK462、SK453断面、SK452断面、貯蔵穴内出土イチャイガシ
- カラー図版6 縄文後期の土器
- カラー図版7 縄文後期の上器
- カラー図版8 土偶
縄文の祭祀イメージ

白黒図版

- 図版1 遺跡遠景 北浜路東海岸から明石海峡を望む空中写真
- 図版2 遺跡遠景 1. 遺跡周辺空中写真5千分の1（1985年本四公団撮影）
2. 遺跡周辺空中写真1万分の1（昭和20年代空中写真）
- 図版3 遺跡全景 遺跡空中写真2千分の1
- 図版4 遺跡全景 1. 遺跡全景空中写真南から
2. 遺跡全景空中写真（俯瞰）
- 図版5 遺跡全景 1. 遺跡全景空中写真南から
2. 遺跡全景空中写真東から
- 図版6 遺跡全景 1. 遺跡全景山田原方向北西から
2. 遺跡全景南東から
3. 調査地全景北から
- 図版7 北区縄文最下層 1. 遺構全景南から
2. 遺構全景北から
- 図版8 北区縄文最下層 1. 遺構全景東から
2. SK502 3. SK503 4. SK504 5. SK505 6. SK506 7. SK507
- 図版9 北区縄文最下層 1. SK512検出 2. 石材検出 3. 全景東から 4. 全景南から 5. 掘方
- 図版10 北区縄文下層 1. 北区北部遺構全景空中写真（俯瞰）
2. 北区北部遺構全景北から
- 図版11 北区縄文下層 1. 北区中部遺構全景東から

| | | |
|------|--------|--|
| 図版12 | 北区縄文下層 | 2. 北区中部遺構全景西から 1. 北区北部遺構全景南から 2. SH404全景南から 3. SH405全景南から |
| 図版13 | 北区縄文下層 | 1. 北区南部遺構全景東から 2. SH402南から |
| 図版14 | 北区縄文下層 | 1. 北区中部遺構西から 2. SK401 3. 断面 |
| 図版15 | 北区縄文下層 | 1. SK411 (貯蔵穴) 検出・掘削 2. 断面半截 3. 東部完掘 |
| 図版16 | 北区縄文下層 | 1. 石剣・石刀類及び砥石検出状況 2. K13区土器出土状況 3. K14区土器出土状況 |
| 図版17 | 北区縄文中層 | 1. 貯蔵穴群空中写真西から 2. 貯蔵穴群南から |
| 図版18 | 北区縄文中層 | 1. 貯蔵穴群東から 2. 貯蔵穴群南から 3. 貯蔵穴群北から |
| 図版19 | 北区縄文中層 | 1. 貯蔵穴群北から 2. SK301完掘 3. 断面 4. SK302断面 5. SK303完掘 6. 半截 7. 断面 |
| 図版20 | 北区縄文中層 | 1. SK304～307西から 2. SK304完掘 3. 断面 4. SK305完掘 5. 断面 6. SK306完掘 7. 断面 8. SK307完掘 9. 断面 |
| 図版21 | 北区縄文中層 | 1. SK308断面 2. 半截 3. 半截完掘 4. SK308底面ドングリ痕跡 5. SK309・SK310完掘 6. SK309断面 7. SK311完掘 8. 断面 9. 底面石材 |
| 図版22 | 北区縄文中層 | 1. SK312完掘 2. 断面 3. SK313断面 4. SK322完掘 5. 断面 6. SK314完掘 7. 断面 8. SK316完掘 9. SK324完掘 10. 断面 |
| 図版23 | 北区縄文中層 | 1. SK328完掘 2. 断面 |

| | | |
|------|--------|-------------------------|
| | | 3. SK323完掘 |
| | | 4. SK327完掘 5. 断面 |
| | | 6. SK325断面 |
| | | 7. SK338完掘 8. 断面 |
| | | 9. SK329完掘 10. 断面 |
| 図版24 | 北区縄文中層 | 1. SK332完掘 |
| | | 2. SK334・335完掘 3. 断面 |
| | | 4. SK340完掘 5. 断面 |
| | | 6. SK333完掘 |
| | | 7. SK336完掘 8. 断面 |
| | | 9. SK350完掘 10. 断面 |
| 図版25 | 北区縄文上層 | 1. 北区北部遺構全景空中写真(俯瞰) |
| | | 2. 北区北部遺構全景南から |
| 図版26 | 北区縄文上層 | 1. 北区南部遺構全景西から |
| | | 2. 北区中部遺構全景東から |
| | | 3. 北区中部遺構全景西から |
| 図版27 | 北区縄文上層 | 1. 住野跡群 (SH201・202) 南から |
| | | 2. SH201 |
| | | 3. SK201 |
| 図版28 | 北区縄文上層 | 1. SX201～209検出西から |
| | | 2. SX201～209検出北から |
| | | 3. SX201～209完掘北から |
| 図版29 | 北区縄文上層 | 1. SX201検出 2. 俯瞰 3. 完掘 |
| | | 4. SX202検出 5. 上部除去 |
| 図版30 | 北区縄文上層 | 1. SX202断面 2. 完掘 |
| | | 3. SX201・SX203検出 |
| | | 4. SX201掘方完掘、SX203検出 |
| | | 5. SX203完掘 |
| 図版31 | 北区縄文上層 | 1. 北区上層SX202・204・205検出 |
| | | 2. 北区上層SX204完掘 |
| | | 3. 北区上層SX205検出 4. 完掘 |
| | | 5. 北区上層SX206完掘 |
| | | 6. 北区上層SX207完掘 |
| 図版32 | 北区縄文上層 | 1. SX212完掘 2. 断ち割り |
| | | 3. SX211 |
| | | 4. 石剣・石刀類出土状況 |
| 図版33 | 北区縄文上層 | 1. SK202サマカイト集積土坑上部 |
| | | 2. SK202サマカイト集積土坑下部 |

| | | |
|------|-------------|---|
| 図版34 | 北区弥生～古代 | 1. 北区西辺遺構全景北から 2. SD101壺出土 3. SX101上部 4. SD101 5. SR101 |
| 図版35 | 北区中世 | 1. 中世遺構全景空中写真（俯瞰） 2. 中世遺構西から |
| 図版36 | 北区中世 | 1. SD101南から 2. SE101完掘状況北から 3. SE101液状化による側方流動状況北から 4. SK002 5. SK001 |
| 図版37 | 北区中世 | 1. 掘立柱建物跡群南から 2. SB001 3. SB002 |
| 図版38 | 北区中世 | 1. 北区西辺遺構全景北から 2. 全景南から 3. SD002・SD105南から 4. SD002・SD105-A・B東から |
| 図版39 | 北区中世 | 1. SD001埋土を切る噴砂 2. SD001埋土を切る噴砂 3. 寒川氏調査風景 4. 噴砂断面 5. J-7・8付近土坑状の噴砂 6. 断面 |
| 図版40 | 北区中世 | 1. 中世面上位の水田東から 2. 中世面上位の水田西から |
| 図版41 | 中央区縄文最下層・下層 | 1. 遺構全景空中写真東から 2. 遺構全景西から |
| 図版42 | 中央区縄文最下層・下層 | 1. SH501 2. SH501・SH406東から |
| 図版43 | 中央区縄文下層・上層 | 1. 縄文下層SK413断面 2. 完掘 3. 縄文下層SK414断面 4. 完掘 5. 縄文上層遺構全景東から |
| 図版44 | 南区縄文下層 | 1. 遺跡全景空中写真（俯瞰） 2. 遺構全景南から |
| 図版45 | 南区縄文下層 | 1. 上部の遺構東から 2. SK509 3. M19区土器溜まり |
| 図版46 | 南区縄文下層 | 1. 崖下低湿地の木道及び貯蔵穴群南から |

| | | |
|------|--------------|---|
| | | 2. 崖下低湿地の木道及び貯蔵穴群西から |
| 図版47 | 南区縄文下層 | 1. 傾斜地包含層土器出土状況波状口縁有文深鉢 2. 傾斜地包含層土器出土状況波状口縁有文深鉢 3. 傾斜地包含層土器出土状況波状口縁有文深鉢 4. 傾斜地包含層土器出土状況無文浅鉢 5. 傾斜地包含層土器出土状況波状口縁有文浅鉢 |
| 図版48 | 南区縄文下層 | 1. 傾斜地(西壁)土層断面 2. サヌカイト集積出土状況 3. 鹿角出土状況 4. 板状木製品出土状況 5. 木製鉢出土状況 |
| 図版49 | 南区縄文下層 | 1. 木道と周辺貯蔵穴群検出状況 2. 木道と周辺貯蔵穴群完掘 |
| 図版50 | 南区縄文下層 | 1. 木道設置状況南から 2. 西から 3. 南東から |
| 図版51 | 南区縄文下層 | 1. 木道下面の状況 2. 木道上面の状況 3. 木道上面南から 4. 木道上面北端の穿孔状況 5. 木道下面付着のトナ 6. 木道下面付着のイナイガシ |
| 図版52 | 南区縄文下層 | 1. SK452断面 2. 完掘 3. SK453完掘 4. 断面 |
| 図版53 | 南区縄文下層 | 1. SK451完掘 2. SK454完掘 3. 断面 4. SK455完掘 5. 断面 6. SK456完掘 7. SK458完掘 8. 断面 |
| 図版54 | 南区縄文下層 | 1. SK459完掘 2. 断面 3. SK460完掘 4. 断面 5. SK461完掘 6. 断面 7. SK462完掘 8. 断面 |
| 図版55 | 南区縄文下層 | 1. SK457完掘 2. SK463断面 3. SK464完掘 4. 断面 5. 貯蔵穴群完掘東から 6. 西から |
| 図版56 | 南区縄文上層・弥生～奈良 | 1. 縄文上層遺構全景北東部 2. SD107全景南西から 3. SD107の杭列 |

| | | |
|------|------|---|
| 図版57 | 南区中世 | 1. 中世遺構全景北から 2. SK003 |
| 図版58 | 縄文土器 | 縄文最下層 縄文早期後葉から前期初頭の土器 縄文最下層 縄文中期 船元Ⅲ式土器 |
| 図版59 | 縄文土器 | 縄文最下層 縄文前期～中期初頭および中期船元Ⅰ式又はⅡ式土器 縄文最下層 縄文中期 船元Ⅱ式および船元Ⅲ式土器 |
| 図版60 | 縄文土器 | 縄文最下層 縄文中期 船元Ⅳ式土器 縄文最下層 縄文中期 船元Ⅳ式～里木Ⅱ式他および各地搬入の土器 |
| 図版61 | 縄文土器 | 中央区縄文最下層 住居跡 (SH501) 出土土器 (船元Ⅳ式、里木Ⅱ式) 北区縄文最下層 土坑 (SK508、SK511) 出土土器 (船元Ⅳ式) |
| 図版62 | 縄文土器 | 縄文最下層遺構 (後期前葉) SK509出土土器 縄文最下層相当土器 (後期前葉) |
| 図版63 | 縄文土器 | 南区縄文下層 遺構出土土器 |
| 図版64 | 縄文土器 | 南区縄文下層 遺構SD451出土土器 |
| 図版65 | 縄文土器 | 南区縄文下層 出土土器 |
| 図版66 | 縄文土器 | 南区縄文下層 23層出土土器 |
| 図版67 | 縄文土器 | 南区縄文下層 14・15・23層出土土器 南区縄文下層 12・19層出土土器 |
| 図版68 | 縄文土器 | 南区縄文下層 13・11層出土土器 南区縄文下層 9層出土土器 |
| 図版69 | 縄文土器 | 南区縄文下層 9層出土土器 |
| 図版70 | 縄文土器 | 南区縄文下層 9層出土土器 |
| 図版71 | 縄文土器 | 南区縄文下層 9層出土土器 |
| 図版72 | 縄文土器 | 南区縄文下層 9層出土土器 |
| 図版73 | 縄文土器 | 南区縄文下層 8・10層出土土器 (N・O20～22区) |
| 図版74 | 縄文土器 | 南区縄文下層 8・10層出土土器 (N・O20～22区) |
| 図版75 | 縄文土器 | 南区縄文下層 8・10層出土土器 (N・O20～22区) |
| 図版76 | 縄文土器 | 南区縄文下層 8・10層出土土器 (M20区最下部) |
| 図版77 | 縄文土器 | 南区縄文下層 8・10層出土土器 (M20区最下部) |
| 図版78 | 縄文土器 | 南区縄文下層 8・10層出土土器 (M20区8・7回目) |
| 図版79 | 縄文土器 | 南区縄文下層 8・10層出土土器 (M20区6・5回目) 南区縄文下層 8・10層出土土器 (M20区) |
| 図版80 | 縄文土器 | 南区縄文下層 8・10層出土土器 (M20区4回目) |
| 図版81 | 縄文土器 | 南区縄文下層 8・10層出土土器 (M20区4回目) |
| 図版82 | 縄文土器 | 南区縄文下層 8・10層出土土器 (M20区) |
| 図版83 | 縄文土器 | 南区縄文下層 8・10層出土土器 (M20区3回目) 南区縄文下層 8・10層出土土器 (M20区2・1回目) |
| 図版84 | 縄文土器 | 南区縄文下層 8・10層出土土器 (M20区2・1回目) |

| | | | |
|-------|------|--------|-----------------------|
| 图版85 | 绳文土器 | 南区绳文下層 | 8・10層出土土器 (M20区) |
| 图版86 | 绳文土器 | 南区绳文下層 | 8・10層出土土器 (M20区) |
| 图版87 | 绳文土器 | 南区绳文下層 | 8・10層出土土器 (L20区7回目) |
| 图版88 | 绳文土器 | 南区绳文下層 | 8・10層出土土器 (L20区7回目) |
| | | 南区绳文下層 | 8・10層出土土器 (L20区) |
| 图版89 | 绳文土器 | 南区绳文下層 | 8・10層出土土器 (L20区5回目) |
| 图版90 | 绳文土器 | 南区绳文下層 | 8・10層出土土器 (L20区6・5回目) |
| | | 南区绳文下層 | 8・10層出土土器 (L20区4回目) |
| 图版91 | 绳文土器 | 南区绳文下層 | 8・10層出土土器 (L20区4回目) |
| 图版92 | 绳文土器 | 南区绳文下層 | 8・10層出土土器 (L20区4回目) |
| 图版93 | 绳文土器 | 南区绳文下層 | 8・10層出土土器 (L20区3回目) |
| 图版94 | 绳文土器 | 南区绳文下層 | 8・10層出土土器 (L20区3回目) |
| 图版95 | 绳文土器 | 南区绳文下層 | 8・10層出土土器 (L20区2回目) |
| 图版96 | 绳文土器 | 南区绳文下層 | 8・10層出土土器 (L20区3~1回目) |
| | | 南区绳文下層 | 8・10層出土土器 (L20区2回目) |
| 图版97 | 绳文土器 | 南区绳文下層 | 8・10層出土土器 (L21区2回目) |
| 图版98 | 绳文土器 | 南区绳文下層 | 8・10層出土土器 (L21区2・1回目) |
| 图版99 | 绳文土器 | 南区绳文下層 | 8・10層出土土器 (L21区2・1回目) |
| | | 南区绳文下層 | 8・10層出土土器 (L21区2回目) |
| 图版100 | 绳文土器 | 南区绳文下層 | 8・10層出土土器 (L21区2・1回目) |
| 图版101 | 绳文土器 | 南区绳文下層 | 8・10層出土土器 (L21区1回目) |
| 图版102 | 绳文土器 | 南区绳文下層 | 8・10層出土土器 (K21区1回目) |
| | | 南区绳文下層 | 8・10層出土土器 (L21区) |
| 图版103 | 绳文土器 | 南区绳文下層 | 8・10層出土土器 (L21区) |
| | | 南区绳文下層 | 8・10層出土土器 (K・L21区) |
| | | 南区绳文下層 | 8・10層出土土器 (L22区1回目) |
| | | 南区绳文下層 | 8・10層出土土器 (K20区) |
| 图版104 | 绳文土器 | 南区绳文下層 | 8・10層出土土器 (K20区7~4回目) |
| 图版105 | 绳文土器 | 南区绳文下層 | 8・10層出土土器 (K20区3~1回目) |
| 图版106 | 绳文土器 | 南区绳文下層 | 8・10層出土土器 (K20区) |
| 图版107 | 绳文土器 | 南区绳文下層 | 8・10層出土土器 (K21区2回目) |
| 图版108 | 绳文土器 | 南区绳文下層 | 8・10層出土土器 (K21区2回目) |
| 图版109 | 绳文土器 | 南区绳文下層 | 8・10層出土土器 (K21区2回目) |
| 图版110 | 绳文土器 | 南区绳文下層 | 8・10層出土土器 (K21区) |
| 图版111 | 绳文土器 | 南区绳文下層 | 8・10層出土土器 (K21区) |
| | | 南区绳文下層 | 8・10層出土土器 (K21区1回目) |
| 图版112 | 绳文土器 | 南区绳文下層 | 8・10層出土土器 (K21区) |
| 图版113 | 绳文土器 | 南区绳文下層 | 8・10層出土土器 (K21区) |

| | | |
|-------|--------------|--|
| 図版114 | 縄文土器 | 南区縄文下層 8・10層出土土器 (K22区2・1回目) |
| 図版115 | 縄文土器 | 南区縄文下層 8・10層出土土器 (K22区2・1回目) |
| 図版116 | 縄文土器 | 南区縄文下層 8・10層出土土器 (K22区2回目) |
| 図版117 | 縄文土器 | 南区縄文下層 8・10層出土土器 (K・L22区) |
| 図版118 | 縄文土器 | 南区縄文下層 8・10層出土土器 (その他) |
| 図版119 | 縄文土器 | 北・中央区縄文下層遺構 SK410・411出土土器 北・中央区縄文下層遺構 SK412出土土器 |
| 図版120 | 縄文土器 | 北・中央区縄文下層遺構 SK413・414出土土器 北・中央区縄文下層 出土土器 |
| 図版121 | 縄文土器 | 縄文中層遺構 SK336出土土器 縄文中層 出土土器 |
| 図版122 | 縄文土器 | 縄文中層 出土土器 |
| 図版123 | 縄文土器 | 縄文中層 出土土器 |
| 図版124 | 縄文土器 | 縄文上層 出土土器 縄文上層 縄文後期末～晩期の土器 |
| 図版125 | 縄文土器 | 縄文上層 縄文晩期前葉～中葉の土器 短壺、埋設土器、その他 |
| 図版126 | 縄文土器 | 縄文上層 縄文晩期前葉～中葉の土器 SH201内SK201出土土器 縄文上層 縄文晩期前葉～中葉の土器 深鉢、浅鉢 |
| 図版127 | 縄文土器 | 縄文上層 縄文晩期前葉～中葉の土器 深鉢、浅鉢 縄文上層 縄文晩期前葉～中葉の土器 浅鉢 |
| 図版128 | 縄文土器・弥生土器 | 南区縄文上層 縄文晩期後半凸帯文土器 弥生時代前期～中期の土器 |
| 図版129 | 縄文土器・弥生土器 | SD107出土土器 縄文晩期後半～弥生前期 SD107出土土器 弥生前期～中期 |
| 図版130 | 奈良時代中世の土器 | 北区S D105出土 製塩土器 北区S R101出土 土師器坏、須恵器壺・坏、S D001出土 土 鍾・南区中世面出土 土鍾 |
| 図版131 | 弥生土器・古墳時代の土器 | 弥生前期壺、弥生後期壺・甕・鉢・甔、古墳前期土師器甕 |
| 図版132 | 古墳・奈良時代の土器 | 古墳前期土師器甕 奈良土師器無頸壺・坏・製塩土器、須恵器坏・高杯・横甔 |
| 図版133 | 中世の土器 | 土師器小皿・托・坏 |
| 図版134 | 中世の土器 | 須恵器小皿・椀・鉢・墨書土器、瓦器椀、白磁碗 |
| 図版135 | 縄文土器文様・細部 | 元住吉山式土器施文要素カタログ (縄文) |
| 図版136 | 縄文土器文様・細部 | 元住吉山式土器施文要素カタログ (縄文、擬縄文) |
| 図版137 | 縄文土器文様・細部 | 元住吉山式土器施文要素カタログ (擬縄文、描線) |
| 図版138 | 縄文土器文様・細部 | 元住吉山式土器器面調整カタログ |
| 図版139 | 縄文土器文様・細部 | 元住吉山式土器製作手法等カタログ |
| 図版140 | 縄文土器文様・細部 | 元住吉山式土器底部カタログ |

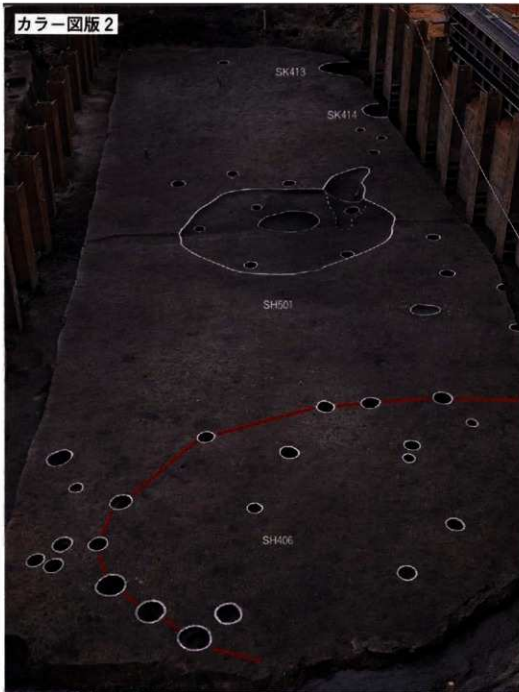
| | | |
|-------|-------------|------------------------------------|
| 図版141 | 縄文土器文様・細部 | 元住吉山式土器文様カタログ |
| 図版142 | 縄文土器文様・細部 | 元住吉山式土器波頂部突起カタログ |
| 図版143 | 縄文土器文様・細部 | 元住吉山式土器瘤状突起カタログ |
| 図版144 | 縄文土器文様・細部 | 元住吉山式土器文様カタログ |
| 図版145 | 縄文土器文様・細部 | 異系統土器ほか |
| 図版146 | 土製品 | 土偶各面・細部-1 |
| 図版147 | 土製品 | 土偶各面・細部-2 |
| 図版148 | 土製品・骨角器・石製品 | 土偶、耳栓、焼成粘土塊、棒状土製品、円形土製品、石製小玉、骨製刺突具 |
| 図版149 | 石器 | 縄文上層(6期)・中期(5期)石鏃 |
| 図版150 | 石器 | 縄文下層(5期) M20区石鏃 |
| 図版151 | 石器 | 縄文下層(5期・4期)石鏃 |
| 図版152 | 石器 | 縄文各層 石鏃・尖頭器・石匙(E類) |
| 図版153 | 石器 | 縄文各層 石匙(W類)・削器 |
| 図版154 | 石器 | 縄文各層 削器 |
| 図版155 | 石器 | 縄文各層 加工痕のある剥片・使用痕のある剥片 |
| 図版156 | 石器 | 縄文上層・中層・下層 M20区楔形石器 |
| 図版157 | 石器 | 縄文下層 M20区楔形石器(1) |
| 図版158 | 石器 | 縄文下層 M20区楔形石器(2) |
| 図版159 | 石器 | 縄文各層 石核(1) |
| 図版160 | 石器 | 縄文各層 石核(2) |
| 図版161 | 石器 | 縄文各層 石核(3)・分割原石(1) |
| 図版162 | 石器 | 縄文各層 分割原石(2) |
| 図版163 | 石器 | 縄文下層 分割原石(3) |
| 図版164 | 石器 | 縄文各層 石剣・石刀類 |
| 図版165 | 石器 | 縄文各層 石斧・ハンマー・石錘 |
| 図版166 | 石器 | 縄文各層 石錘・凹石・軽石 |
| 図版167 | 石器 | 縄文各層 石皿(1) |
| 図版168 | 石器 | 縄文各層 石皿(2)・砥石 |
| 図版169 | 木製品 | 南区縄文下層 木道 |
| 図版170 | 木製品 | 南区縄文下層 木道縦木、木道横木、銚、板状木製品 |
| 図版171 | 木製品 | 弥生～古代 枕、棒状木製品、大足状木製品、盤状木製品 |
| 図版172 | 木製品 | 中世 SE01横棧 中世 SE01縦板 |
| 図版173 | 木製品 | 中世 SE01縦板 |
| 図版174 | 木製品 | 中世 SE01曲物外面 中世 SE01曲物内面 |
| 図版175 | 土製品・金属器 | 古代 土馬 中世 鉄釘、鉄鍬、刀子、銅鈴、銅鏡 |



細遺跡空中写真遠景（東から）

調査中の細遺跡空中写真全景

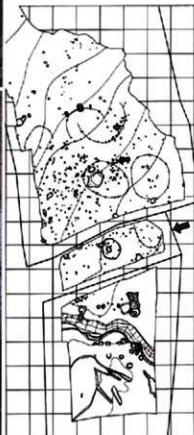




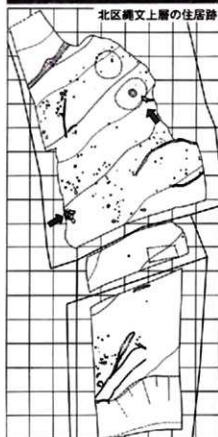
中央区縄文最下層
・下層の遺構面



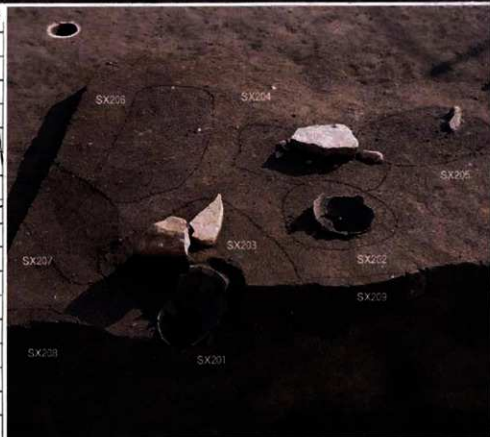
北区縄文下層の石剣・石刀類と砥石



縄文下層

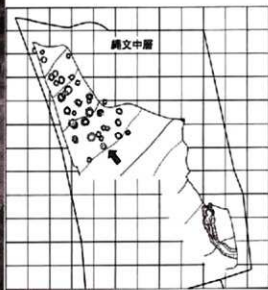


縄文上層



北区縄文上層の土器棺・土坑墓群

カラー図版 4



北区縄文中層の貯蔵穴群
(南から)



SK304～SK307

SK308底面のドングリ痕跡

SK303断面

SK308断面

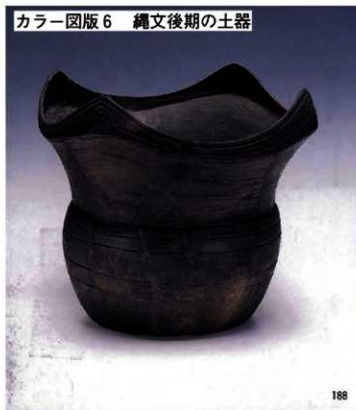




南区縄文下層の貯蔵穴群（東から）

| | |
|-------------|-------------|
| 貯蔵穴内出土イテイガシ | SK459～SK462 |
| SK452断面 | SK453断面 |







327



550



641



580



855



848



474



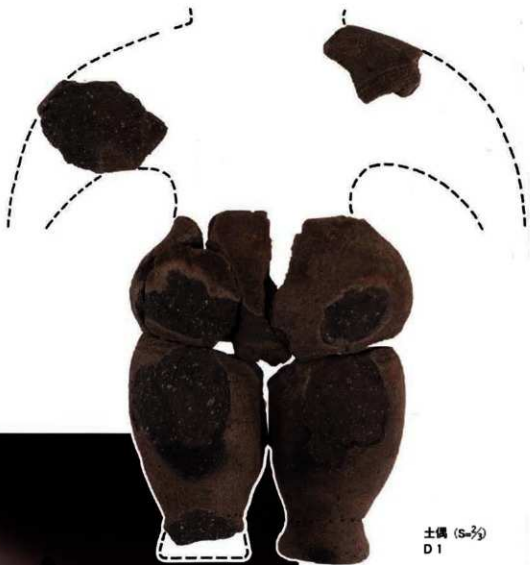
820



D13



D10



土偶 (S-39)
D1







2. 遺跡周辺空中写真1万分の1 (昭和20年代空中写真)

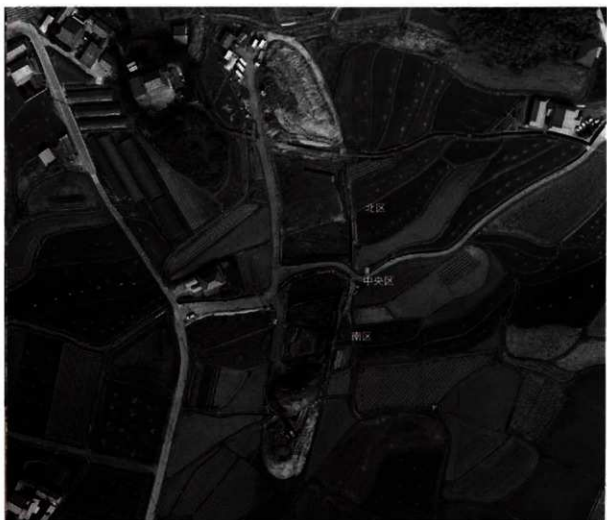


1. 遺跡周辺空中写真5千分の1 (1985年本國公園撮影)





1. 遺跡全景
空中写真
南から



2. 遺跡全景
空中写真
(俯瞰)



1. 遺跡全景
空中写真
西から



2. 遺跡全景
空中写真
東から



1. 遺跡全景
山田側方
向北西から



2. 遺跡全景
南東から



3. 調査地全
景北から



1. 遺構全景
南から



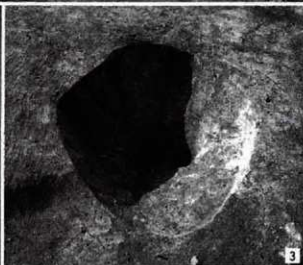
2. 遺構全景
北から



1. 遺構全景
東から



2



3

2. SK502
3. SK503



4



5

4. SK504
5. SK505



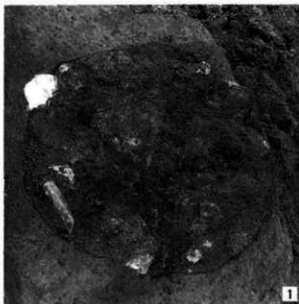
6



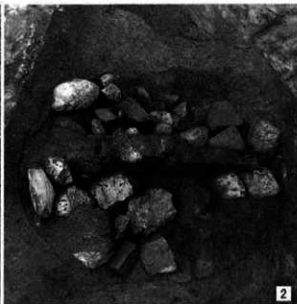
7

6. SK506
7. SK507

1. SK512
検出
2. SK512
石材検出



1



2

3. SK512全
景東から

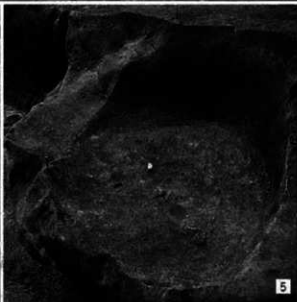


3

4. SK512全
景南から
5. SK512
掘方



4



5



1. 北区北部
遺構全景
空中写真
(俯瞰)



2. 北区北部
遺構全景
北から



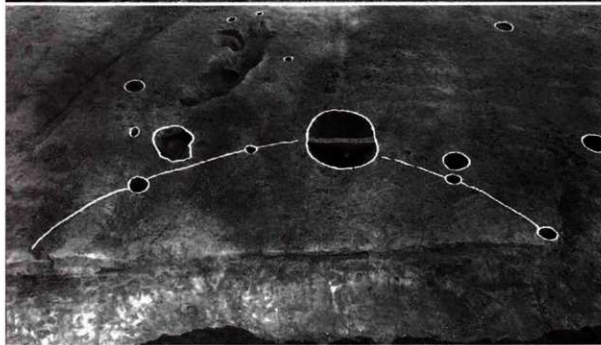
1. 北区中部
遺構全景
東から



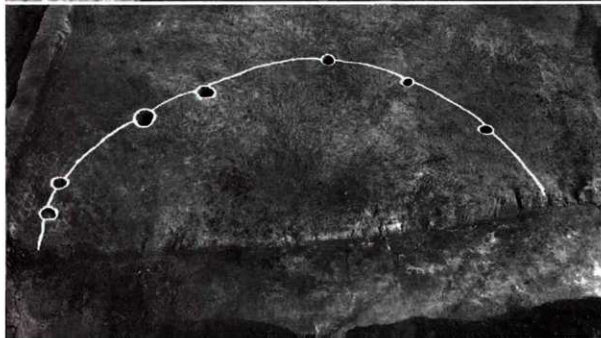
2. 北区中部
遺構全景
西から



1. 北区北部
遺構全景
南から



2. SH404 全
景南から



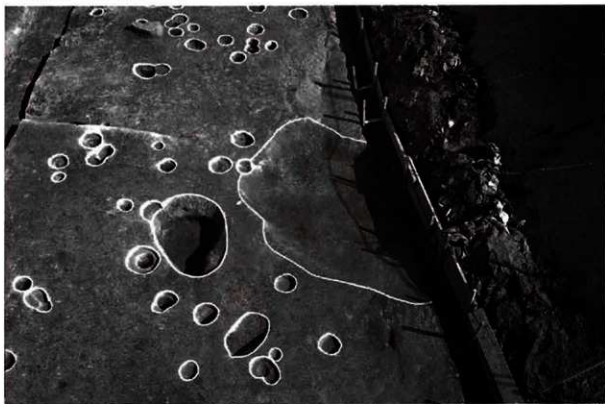
3. SH405 全
景南から



1. 北区南部
遺構全景
東から



2. SH402
南から



1. 北区中部
遺構
西から



2. SK401



3. SK401
断面



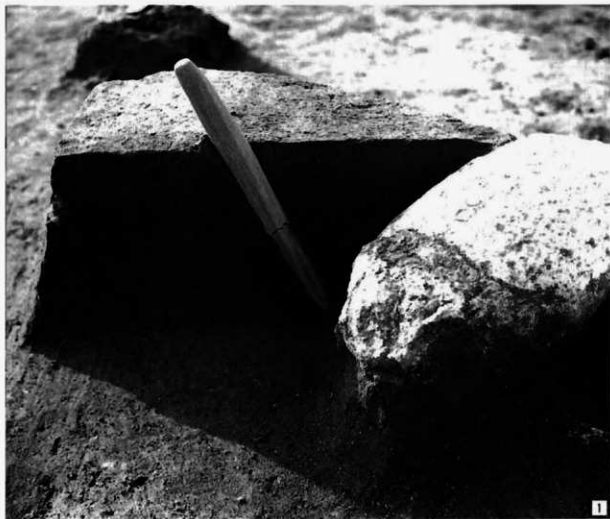
1. SK411
(貯蔵穴)
横出・掘削



2. SK411
断面半截



3. SK411
東部完攝



1. 石剣・石
刀類及び
礫石検出
状況



2



3

2. K13区
土器出土
状況
3. K14区
土器出土
状況



1. 貯蔵穴群
空中写真
西から



2. 貯蔵穴群
南から



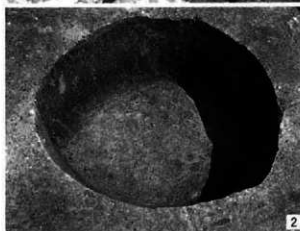
1. 貯蔵穴群
東から



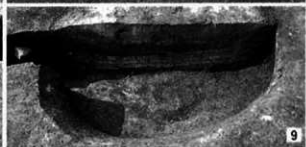
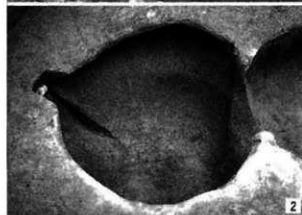
2. 貯蔵穴群
南から



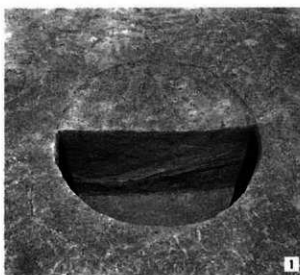
3. 貯蔵穴群
北から



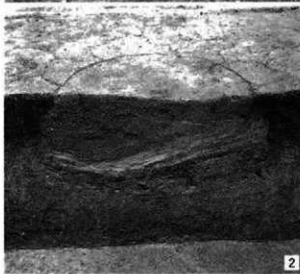
1. 貯蔵穴群
北から
2. SK301 完掘
3. SK301 断面
4. SK302 断面
5. SK303 完掘
6. SK303 半掘
7. SK303 断面



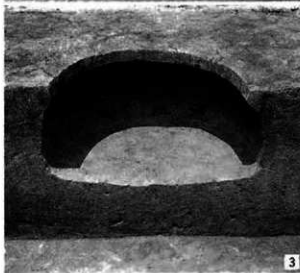
1. SK304～307
西から
2. SK304完掘
3. SK304断面
4. SK305完掘
5. SK305断面
6. SK306完掘
7. SK306断面
8. SK307完掘
9. SK307断面



1



2



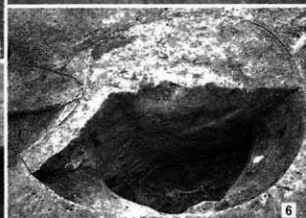
3



4



5



6



7

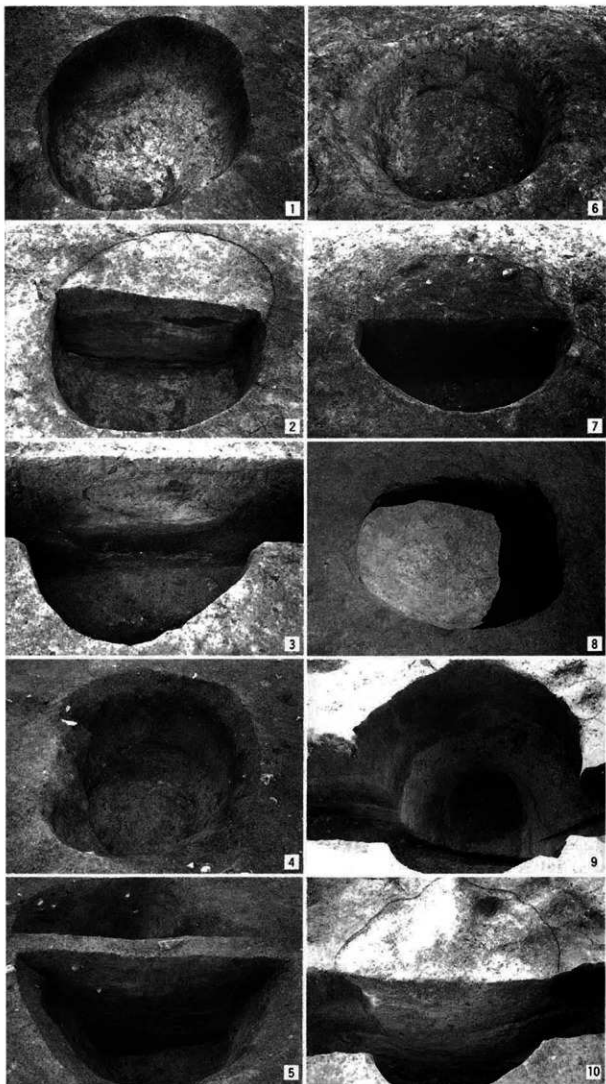


8

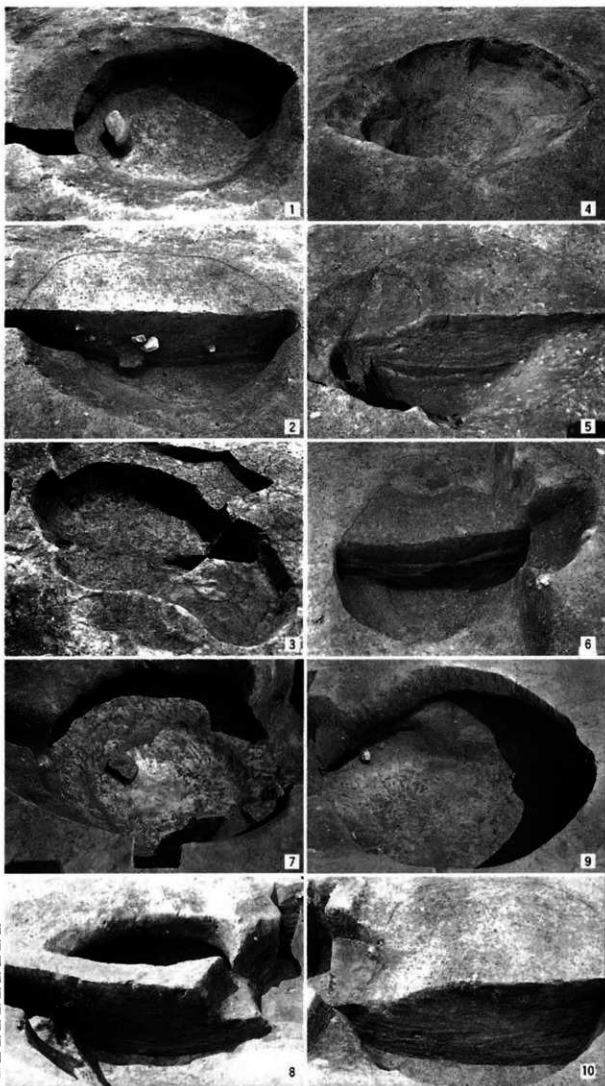


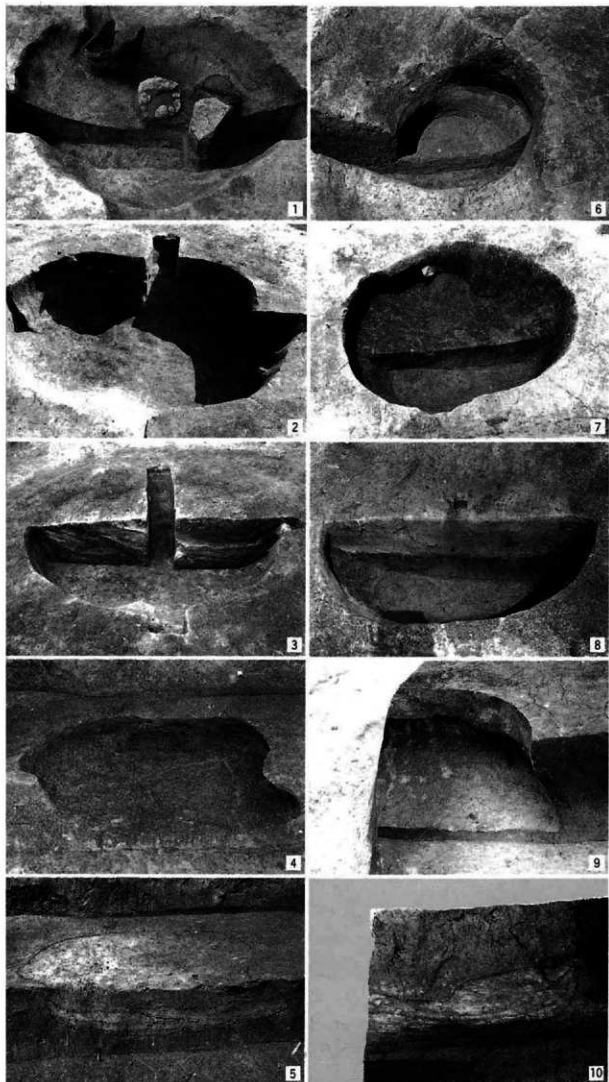
9

1. SK308断面
2. SK308半截
3. SK308半截
完掘
4. SK308底面
ドンブリ痕跡
5. SK309・
SK310完掘
6. SK309断面
7. SK311完掘
8. SK311断面
9. SK311底面
石材



1. SK312完備
2. SK312断面
3. SK313断面
4. SK322完備
5. SK322断面
6. SK314完備
7. SK314断面
8. SK316完備
9. SK324完備
10. SK324断面





1. SK332 完掘
2. SK334・335 完掘
3. SK334・335 断面
4. SK340 完掘
5. SK340 断面
6. SK333 完掘
7. SK336 完掘
8. SK336 断面
9. SK350 完掘
10. SK350 断面



1. 北区北部
遺構全景
空中写真
(俯瞰)



2. 北区北部
遺構全景
雨から



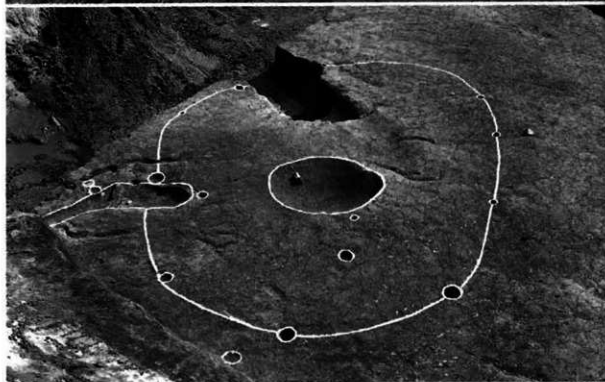
1. 北区南部遺構全景
西から
2. 北区中部遺構全景
東から



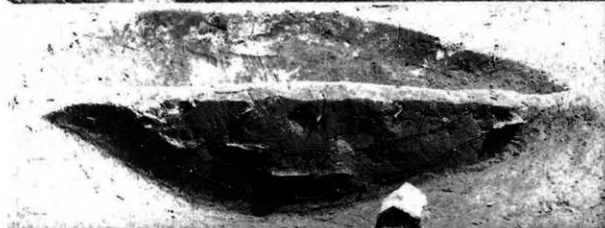
3. 北区中部遺構全景
西から



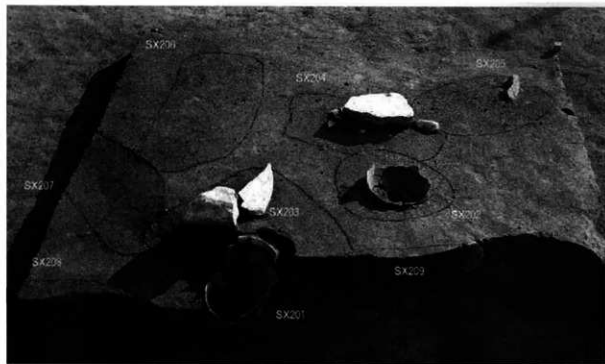
1. 住居跡群
(SH201・
202)
南から



2. SH201



3. SK201



1. SX201～209
横出
西から



2. SX201～209
横出
北から



3. SX201～209
完掘
北から



1. SX201
検出



2. SX201
俯瞰

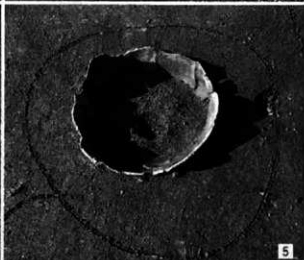


3. SX201
完照



4. SX202
検出

5. SX202
上部除去





1



2

1. SX202断面
2. SX202完掘



3

3. SX201・
SX203検出



4



5

4. SX201 掘方
完掘
SX203検出
5. SX203完掘



1. SX202・204
・205抽出

1

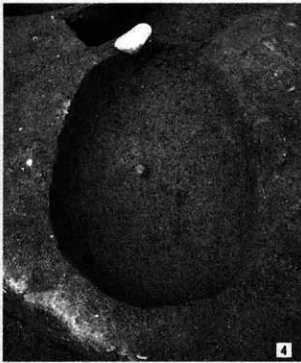


2



3. SX205抽出

3



4



5. SX206完撮

5

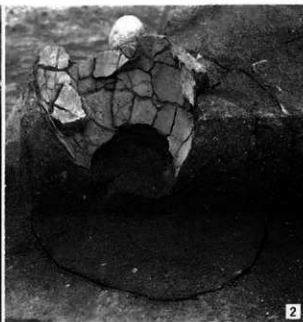


6. SX207完撮

6



1



2

1. SX212完掘
2. SX212断ち
削り



3

3. SX211



4

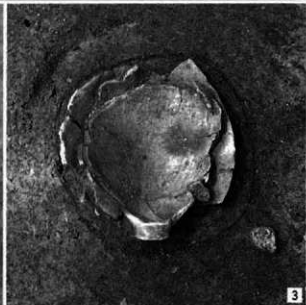
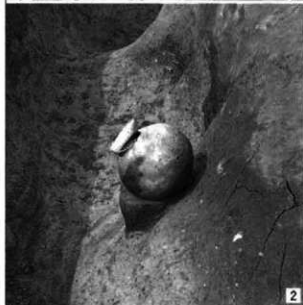
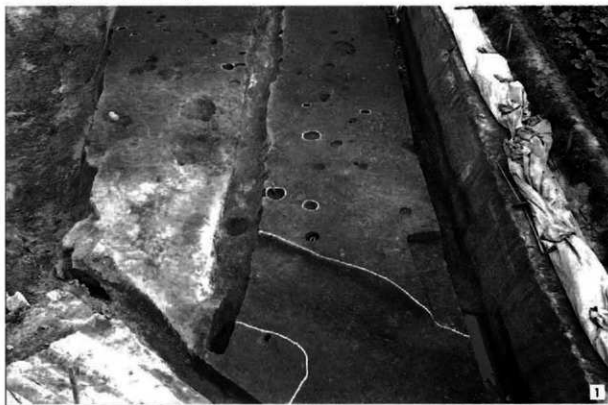
4. 石剣・石刀
類出土状況



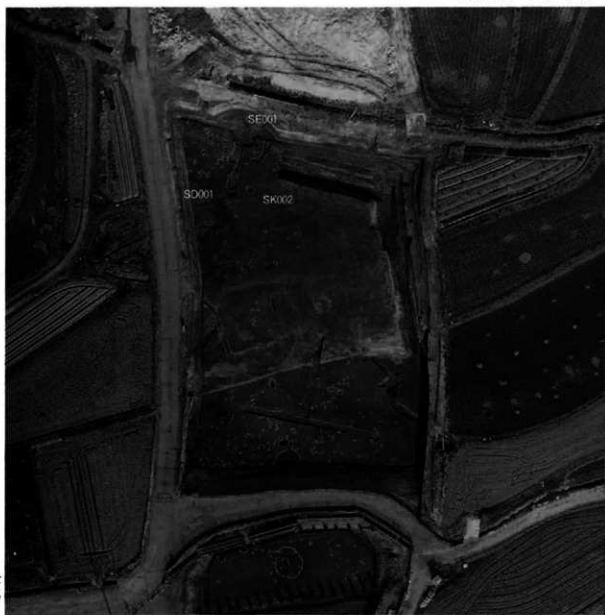
1. SK202
サヌカイト
縄文土坑
上部



2. SK202
サヌカイト
縄文土坑
下部



1. 北区西边
遺構全景
北から
2. SD101
豊出土
3. SX101 上部
4. SD101
5. SR101



1. 中世遺構全景空中写真
(俯瞰)



2. 中世遺構
西から



1



2

1. SD101
南から
2. SE101
完備状況
北から



3

3. SE101
液状化による
側方流動
状況北から



4



5

4. SK002
5. SK001



1. 掘立柱建物
跡群南から



2. SB001



3. SB002



1. 北区西辺
遺構全景
北から
2. 北区西辺
遺構全景
南から

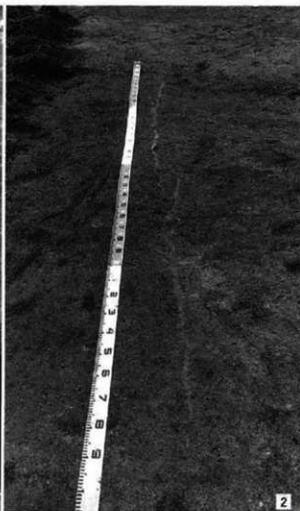


3. SD002・
SD105
南から

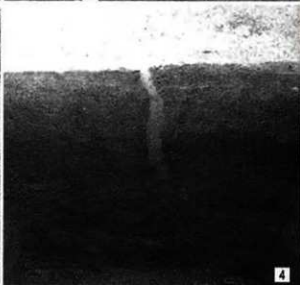


4. SD002・
SD105-A・B
東から

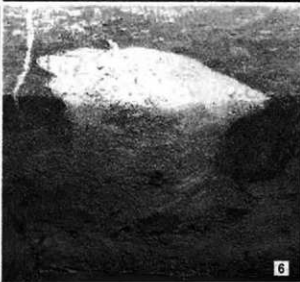
1. SD001
埋土を切る
噴砂
2. SD001
埋土を切る
噴砂

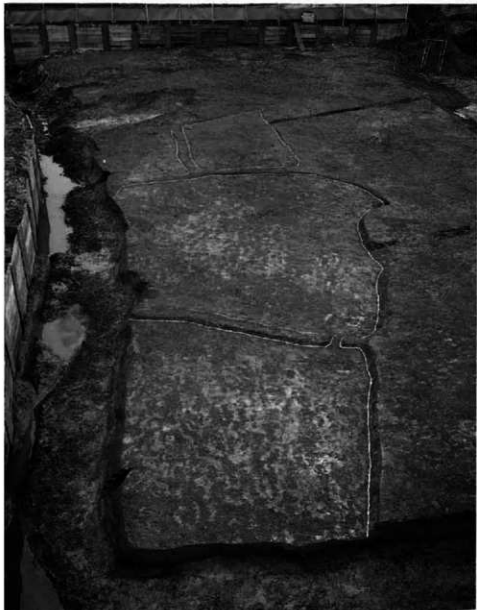


3. 審川氏調査
風景
4. 噴砂断面



5. J-7・8付近
土坑状の噴砂
6. J-7・8付近
土坑状の噴砂
断面





1. 中世面上位の
水田東から



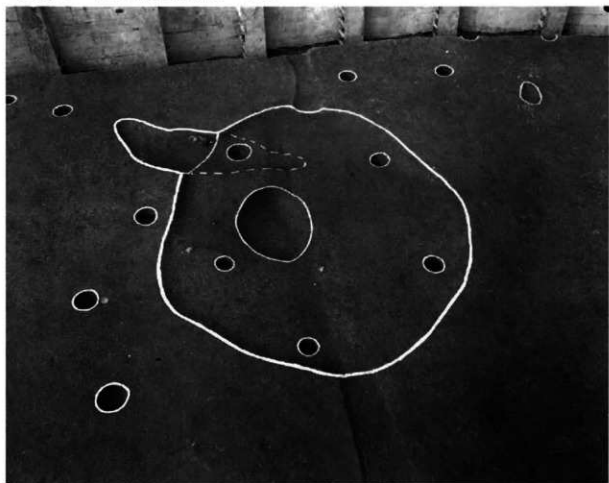
2. 中世面上位の
水田西から



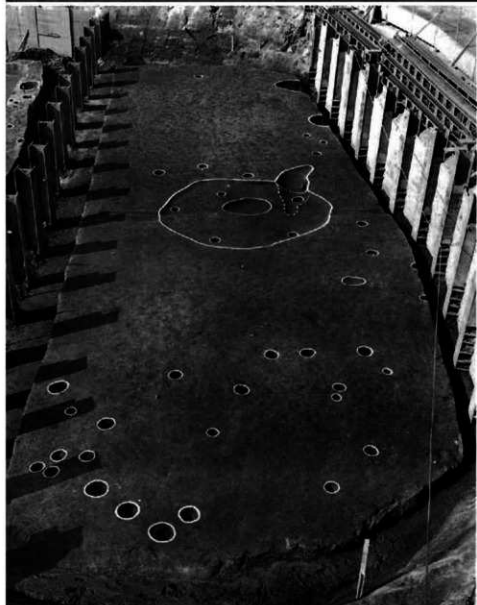
1. 遺構全景
空中写真
東から



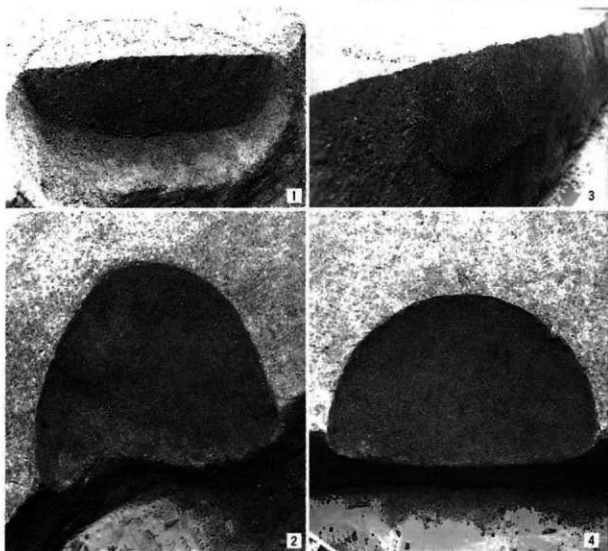
2. 遺構全景
西から



1. SH501



2. SH501・
SH406
東から



1. 縄文下層
SK413断面
2. 縄文下層
SK413完掘
3. 縄文下層
SK414断面
4. 縄文下層
SK414完掘
5. 縄文上層
遺構全景
東から





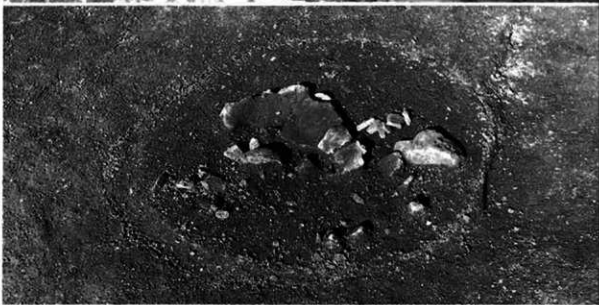
1. 遺構全景
空中写真
(俯瞰)



2. 遺構全景
南から



1. 上部の遺構
東から



2. SK509



3. M19区
土器溜まり



1. 崖下低湿地の
木道及び
貯蔵穴群南
から



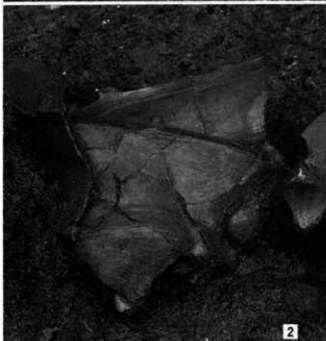
2. 崖下低湿地の
木道及び
貯蔵穴群西
から

1. 傾斜地包含
屬土器出土
狀況
波狀口緣有
文深鉢



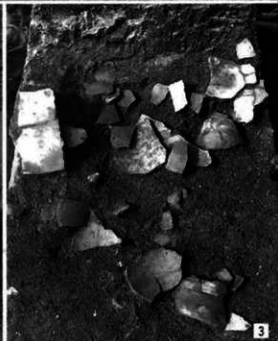
1

2. 傾斜地包含
屬土器出土
狀況
波狀口緣有
文深鉢



2

3. 傾斜地包含
屬土器出土
狀況
波狀口緣有
文深鉢



3

4. 傾斜地包含
屬土器出土
狀況
無文淺鉢



4

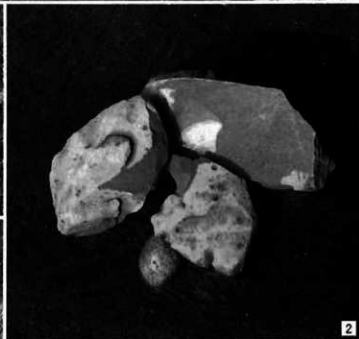
5. 傾斜地包含
屬土器出土
狀況
波狀口緣有
文淺鉢



5



1. 傾斜地
(西壁)
土層断面



2. サヌカイト
集積出土
状況
3. 鹿角出土
状況



4. 板状木製品
出土状況
5. 木製鉢出土
状況



1. 木道と周辺貯蔵穴群掘出状況



2. 木道と周辺貯蔵穴群完備



1. 木道設置
状況
南から



2. 木道設置
状況
西から



3. 木道設置
状況
南東から



1. 木道下面の
状況



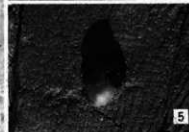
2



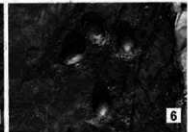
3. 木道上面南
から



4



5



6



1. SK452断面



2

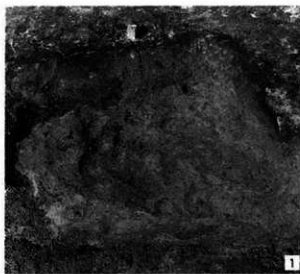


2. SK452完堀

3. SK453完堀



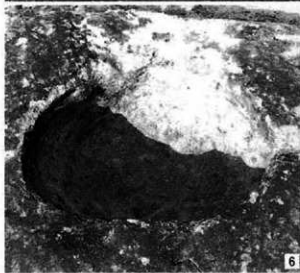
4. SK453断面



1



2



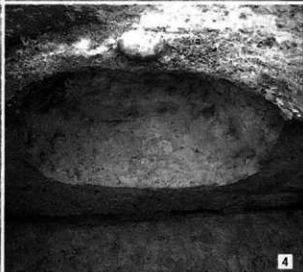
6



3



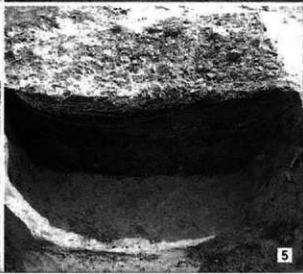
7



4



8



5

1. SK451 完堀
2. SK454 完堀
3. SK454 断面
4. SK455 完堀
5. SK455 断面
6. SK456 完堀
7. SK458 完堀
8. SK458 断面



1



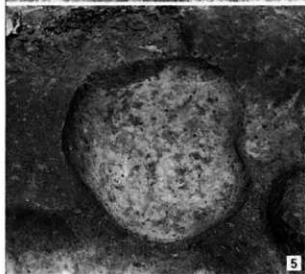
3



2



4



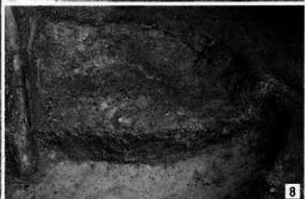
5



7

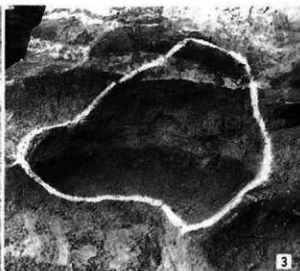


6



8

1. SK459 完堀
2. SK459 断面
3. SK460 完堀
4. SK460 断面
5. SK461 完堀
6. SK461 断面
7. SK462 完堀
8. SK462 断面



1. SK457完堀
2. SK463断面
3. SK464完堀
4. SK464断面
5. 貯蔵穴群完堀東から
6. 貯蔵穴群完堀西から



1. 縄文上層
遺構全景
北東部



2. SD107
全景南
西から



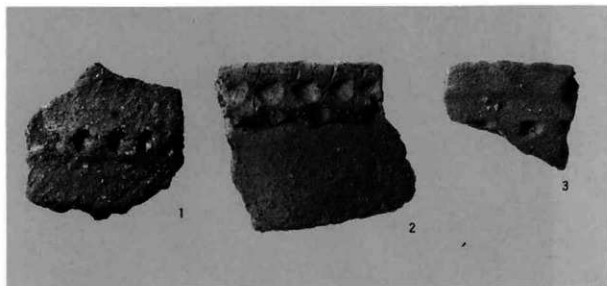
3. SD107の
坑列



1. 中世遺構全
景北から



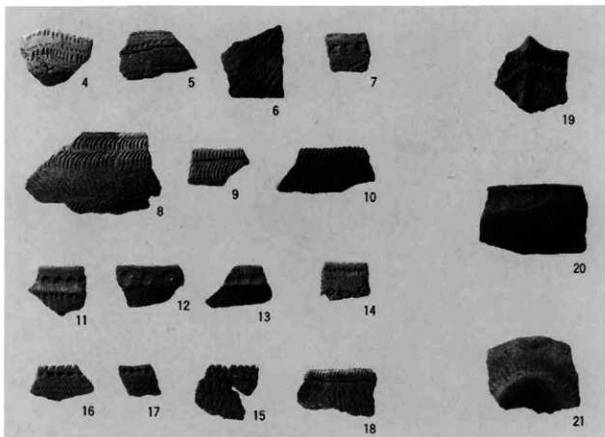
2. SK003



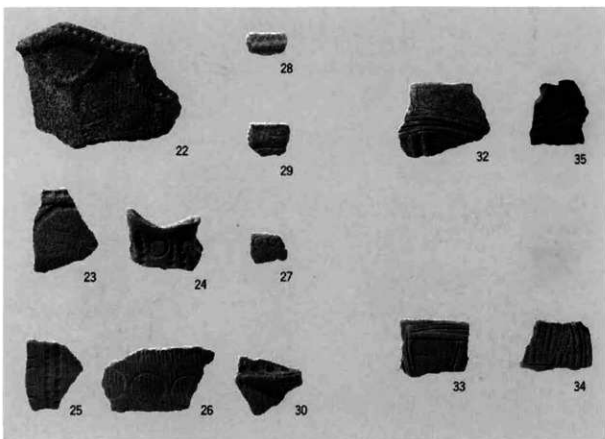
縄文最下層 縄文早期後葉から前期初頭の土器



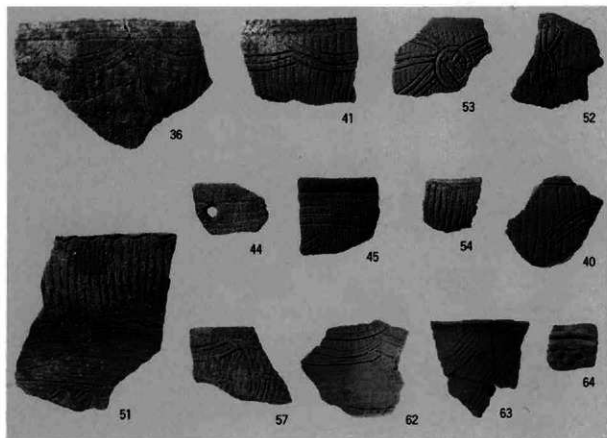
縄文最下層 縄文中期 船元式土器



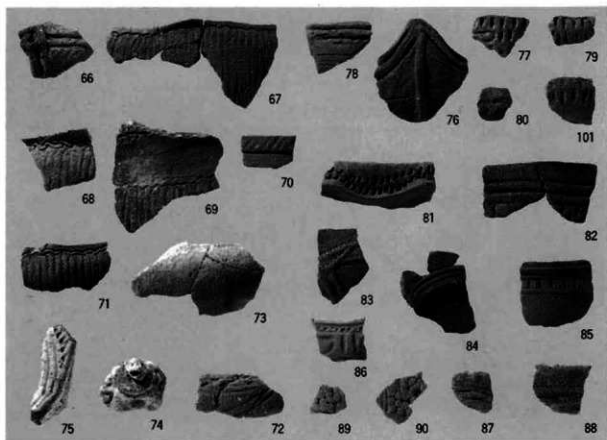
縄文最下層 縄文前期～中期初頃 (4～7) および中期船元Ⅰ式又はⅡ式土器



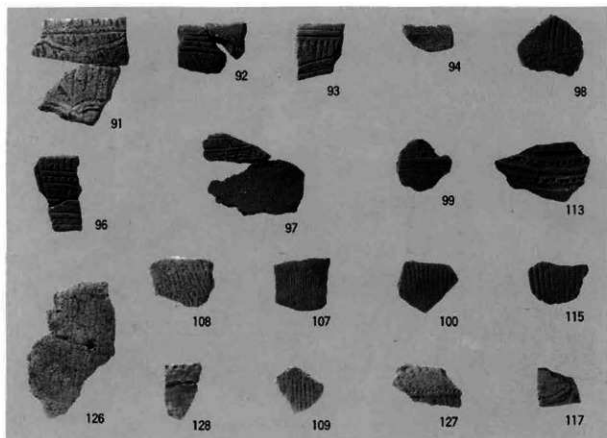
縄文最下層 縄文中期 船元Ⅱ式 (22～30)、船元Ⅲ式土器 (32～35)



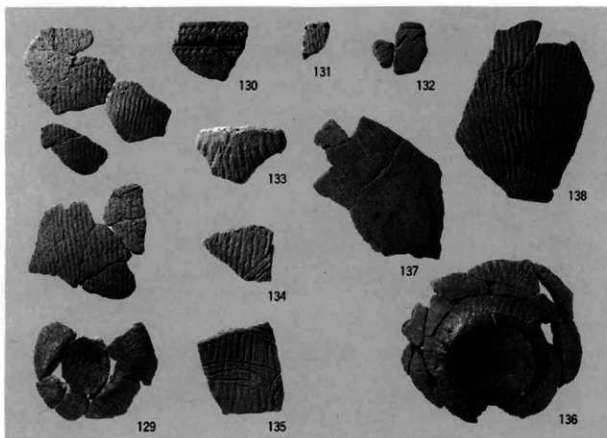
縄文最下層 縄文中期 船元Ⅱ式土器



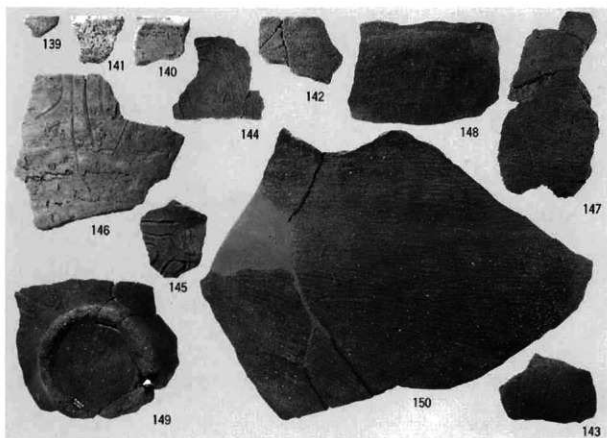
縄文最下層 縄文中期 船元Ⅱ式～里木Ⅱ式他 (66～75) および各地産入の土器 (76～90)



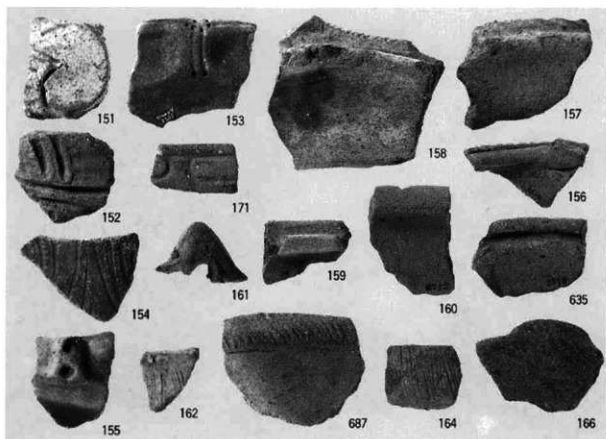
中央区縄文最下層 住居跡 (SH501) 出土土器 (船元Ⅲ式、壺木Ⅱ式ほか)



北区縄文最下層 土坑 (SK508、SK511) 出土土器 (船元Ⅲ式)



縄文最下層遺構（後期前葉）SK509出土土器



縄文最下層相当土器（後期前葉）