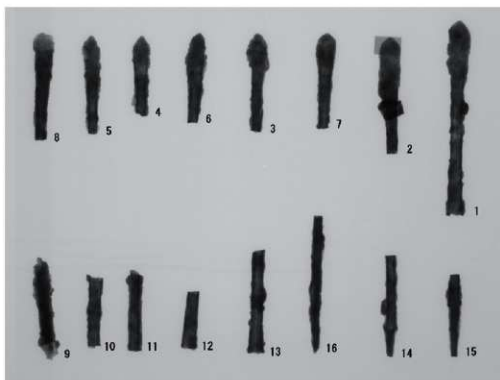


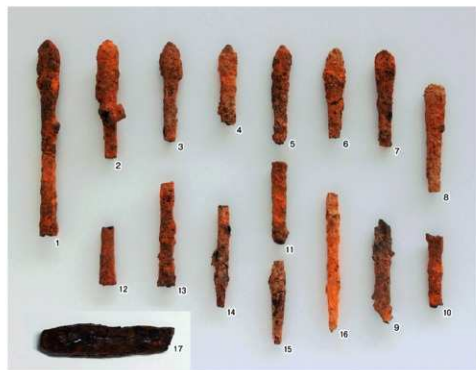
ながら本質における普遍性と評価する（坂清2006）。

12. 橋爪朝子 2004 『木製立物の基礎的研究』『古事（8）』天理大学考古学研究室
13. 小田富士雄 1985 『石人石馬研究のあゆみ 補記』佐賀県・西原古墳新発見の石製品『石人石馬』学生社
松本健郎 1994 『石製表飾』『熊本大学文学部考古学研究室研究報告 第1集 野津古墳群』
今田治代 1999 『野津古墳Ⅱ』竜北町教育委員会
大塚恵治 2010 『岩戸山古墳出土の石製表飾品（石鞘・勾金）について』『福岡考古23』福岡考古懇話会
柳沢一男 2014 『筑紫君磐井と『磐井の反乱』岩戸山古墳』新泉社
14. 鈴木裕明 2005 『石見型木製品について』『古代文化57-7』古代学協会
吉田乃乃 2005 『石見型樹立物の原型について』『竜谷大学考古学論集』
坂清 2006 『木製立物について』『八条遺跡』奈良県立橿原考古学研究所
橋爪朝子 2004 『木製立物の基礎的研究』『古事（8）』天理大学考古学研究室
15. 福田哲也・松葉和也 2005 『史跡宝塚古墳』松阪市教育委員会
16. 註14文献に同じ
17. 徐賢珠 2004 『光州月桂洞長鼓墳出土の埴岡木器について』『橿原考古学研究所紀要 考古学論叢27』
18. 鈴木裕明 2005 『石見型木製品について』『古代文化57-7』古代学協会
19. 大橋信弥 『古墳をめぐる儀礼の性格—服部古墳群を中心に—』『王権と木製威信具』滋賀県立安土城博物館
20. 吉野徳久 1989 『古墳時代鉄鍬の編年』『九州考古64』九州考古学会
川畑純 2009 『古墳前・中期古墳副葬鉄鍬の変遷と意義』『史林92-2』史学研究会
21. 柳沢一男 1992 『九州地方の鉄鍬』『前方後円墳集成 九州編』山川出版社
22. 小野山節 1970 『5世紀における古墳の規制』『考古学研究16-3』考古学研究会
23. 郡出比呂志 1992 『円墳と帆立貝式古墳』『古墳時代の研究7』藤山園



（参考資料）糸島高校附属郷土博物館 蔵の釜塚古墳出土鉄鍬×線透過写真

図 版



糸島高校附属郷土博物館所蔵の釜塚古墳出土形象埴輪（上）と鉄鍬（下 17は、伊都国歴史博物館蔵の刀子状鉄器）



a. 釜塚古墳周辺の米軍撮影写真(上が北 1947年 国土地理院提供)



b. 釜塚古墳全景(北から 1950年 高橋猪之介氏撮影)



釜塚古墳周辺の航空写真(上が北 1961年 国土地理院提供)



a. 宮地嶽から釜塚古墳を
のぞむ
(1978年10月)



b. 宮地嶽上空から釜塚古
墳をのぞむ
(2002年2月)



c. 長野川越しに西から釜塚古墳と宮地嶽をのぞむ(2002年2月 西谷正氏撮影)



a. 釜塚古墳全景(北から 2019年4月 岡寺良氏撮影)



b. 第1次調査
1 トレンチ調査風景
(南から 1973年10月)



c. 同上
2 トレンチ丸木検出状況
(東から 1973年10月)



第3次調査 全景 (上から 写真上が東)



a. 第3次調査 8~11トレンチ (東から)



b. 同上 8トレンチ (上から 写真上が北)



a. 第3次調査 8トレンチ東拡張区近景 (北から)



b. 同上 9トレンチ (西から)



c. 同上 10トレンチ (西から)



a. 第3次調査 11トレンチ (西から)



b. 同上 12トレンチ (上から 写真上が南東)



a. 第3次調査 13トレンチ (北から)



b. 同上
13トレンチ
墳丘裾土層 (西から)



c. 同上
13トレンチ
周濠外縁土層 (南西から)



a. 第3次調査 8トレンチ
周濠外縁土層 (北西から)



b. 同上 8トレンチ
周濠土層 (東から)



c. 同上 11トレンチ
周濠外縁土層 (北西から)



a. 第3次調査 12トレンチ渡り土堤南北縦断壁土層 (西から)



b. 同上
12トレンチ
渡り土堤東壁東土層
(北から)



c. 同上
8トレンチ
外堤下土器溜り
遺物出土状況 (西から)



a. 第3次調査 8トレンチ外堤断面 (北から)



b. 同上 9トレンチ外堤断面 (南西から)



a. 第3次調査 10トレンチ外堤断面 (北西から)



b. 同上 11トレンチ外堤断面 (北西から)



a. 第1次調査
1トレンチ葺石検出状況
(南から)



b. 同上 1トレンチ葺石掘土層断面 (南西から)



c. 同上 2トレンチ葺石検出状況 (東から)



d. 同上
2トレンチ葺石掘土層断面
(南西から)