

宮都のキュートさを伝える

【宮都組】 キュートぐみ デザインマニュアル



このデザインガイドマニュアルは、宮都のキュートさを伝える「キュートぐみ」に関するデザイン上の基本ルールをまとめたものです。それぞれの注意事項や色指定などに留意して、幅広くご活用ください。

令和6年4月
第3版



独立行政法人 国立文化財機構
奈良文化財研究所

キュートくみ **【宮都組】** デザインマニュアル

目次

コンセプト	01
ロゴタイプのレギュレーション	03
キャラクタープロフィールと基本デザイン	06
キャラクター集合デザイン	10
キャラクターの色指定・使用可能イラスト	
さるまるくん	12
かわらびつとちゃん	17
えんめん犬	22
ツゲじい	27
ドーバちゃん	32
ひとがたさん	36
にやら三彩	41
霊亀くん	45
シキシキ・ヒョウヒョウ	49
オニガワラビー	53
モモちゃん	57
表示禁止事項	61
最小サイズ	63
申請・お問合せ先	64

宮都のキュートさを伝える

【宮都組】 キュートぐみ デザインマニュアル

コンセプト



キュートぐみ【宮都組】は、2022（令和4）年の平城宮跡史跡指定100周年を記念して登場した、宮都のキュートさを伝えるキャラクターです。

「平城宮跡、奈良時代、考古学にまつわる「？」が「！」となりますように」という思いを込めて、馴染みのない難しい印象を与えがちな出土遺物や遺構をゆるキャラで紹介、表現することで、多くの人々が親しみを感じ、遺跡に関心をもってもらうことを狙っています。

キュートぐみの初期メンバーは、7体（さるまるくん、えんめん犬、かわらびつとちゃん、ツゲじい、ひとがたさん、ドーバちゃん、にやら三彩）ですが、文化財の多様性を表現するため、今後も出土遺物や遺構にまつわるトピックからキャラクターが生まれる予定です。

また、キャラクターは幅広い層に受け入れられるよう、親しみのもてるテイストで表現しつつ、その背景や内容は、研究者や専門分野に携わる層にも受け入れられるよう考証を重ねています。

宮都のキュートさを伝える

【宮都組】 キュートぐみ デザインマニュアル コンセプト

キュートぐみロゴタイプコンセプト

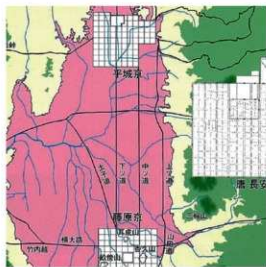


ロゴ (フルバージョン)



ロゴ (省スペースバージョン)

キュートぐみロゴタイプコンセプト



7～8世紀の都を「京」、その中心部を「宮」。二つ合わせて「宮都」。古代の都をさす「宮都」という学術用語から「宮都組」と名づけました。ウ冠の中の字体を、南の藤原京から北の平城京への遷都を、下ツ道でつなく形でデザインしています。



古代建築で用いられる屋根を支える部材の「組物」をモチーフにして、カタカナの「キ」をデザインしています。



【宮都組】 キュートぐみ デザインマニュアル

ロゴタイプのレギュレーション

キュートぐみロゴ指定色

テーマカラー

L-N22-01



- C0 M66 Y62 K0
R239 G119 B 85
- C15 M25 Y35 K0
R189 G170 B148

グレースケール



- DIC000
K80

バリエーション

テーマカラー

L-N22-02



グレースケール



L-N22-03

L-N22-04



宮都のキュートさを伝える

【宮都組】 キュートぐみ デザインマニュアル

ロゴタイプのレギュレーション

キュートぐみロゴクリアスペース



キュートぐみロゴ最小表示サイズ



宮都のキュートさを伝える

【宮都組】 キュートぐみ デザインマニュアル

ロゴタイプのレギュレーション

キュートぐみロゴ使用禁止事項



字間・行間を変えない



変形しない



角度をつけない



影をつけたり立体にしない



指定色以外で作らない



他の言葉を似せた文字で作らない



白フチにしない



見えにくい背景の上に置かない



他の言葉や要素を組み合わせない

【宮都組】 キュートぐみ デザインマニュアル

キャラクタープロフィールと基本デザイン

管理番号	S-N22-01	K-N22-01	E-N22-01
基本デザイン (正面)			
名前	さるまるくん	かわらびとちゃん	えんめん ^{けん} 犬
頁	詳細ページ：12-16	詳細ページ：17-21	詳細ページ：22-26
プロフィール	土器に描かれたサルの妖精。 いろんな場所(特に平城宮跡)を探索するのが大好き！食いしんぼうで、好きな遊びは古代のボードゲーム「かりうち」。 木簡と筆を持ち、えんめん犬とよく一緒に遊んでいる。	「がれき」とよばれがちな瓦をこよなく愛し、瓦のおしゃれを楽しむウサギの女の子。 チャームポイントは、頭の「軒平瓦(のきむらがわら)」と、「軒丸瓦(のきまるがらわ)」で作られた古代のうちわ、簪(さしば)。	円面硯(えんめんけん)の妖精。 さるまるに何かを書いてほしい時は、墨をくわえてやってくる。ほかにもいろんな「けん」種がいるらしい…。
口調	一人称は「ぼく」。語尾に「～なり」と付くことが多い。 「ぼく、さるまるー。」 「ぼくのモデルはこれなりー。」 「平城宮跡を探索するのが大好き。いっしょに色んな発見しよう。よろしくね。」 「今日も平城宮跡を探索するなり〜。」	一人称は「わたくし」。丁寧語で話す。 「そんなに頭ばかりみないでくださいな〜？」 「私のおススメ映えスポットは東院庭園ですの。」	全ての言葉は「ワン」。後ろのカッコ内で心情が語られる。一人称は「ぼく」。 「ワン！(実物が平城宮跡資料館&平城宮いざない館にあるの。地味だけど見に来てね。)」 「ワン。(墨持ってきたの。)」
出土遺物・遺構 元になった	 墨面土器	 軒丸瓦・軒平瓦	 円面硯

【宮都組】 キュートぐみ デザインマニュアル

キャラクタープロフィールと基本デザイン

管理番号	T-N22-01	D-N22-01	H-N22-01
基本デザイン (正面)			
名前	ツゲじい	ドーバちゃん	ひとがたさん
頁	詳細ページ：27-31	詳細ページ：32-35	詳細ページ：36-40
プロフィール	ツゲの木。 本名は柱本（はしらもと）ツゲソウ。柱本一族の長老。建物の柱の道構表示として、一族が平城宮跡に多く存在する。モワモワしているが、年に何回か直線的なフォルムになる。	土でつくられた、手のひらサイズのお馬さん。 飛鳥・奈良時代を中心に流行ったおまじないの道具。 足をこわされ、水のあるところに流される（足に骨折歴あり）。 「はにわ」やイヌに間違われるとへこみがち。	木でつくられた「人の形（かたしろ）」である「人形（ひとがた）」。 飛鳥・奈良時代を中心に流行ったおまじないの道具。人のわざわざいを吸収して、水に流される。平和主義で無口。体に厚みがないことを気にしている。同じ木材から生まれた兄弟がいるらしい…。
口調	一人称は「わし」。語尾に「～じゃ」「～のう」とつくことが多い。 「わしらは、かつてあった柱のあとに立っただけじゃよ。わしらの建物をイメージしやすくする工夫のひとつじゃ。」 「建物をすべて復原しなくても、昔の建物のサイズや位置などをイメージできるじゃろ。」 「わしがモワってない姿は春先にみられるのじゃ。」	一人称は「ぼく」。語尾に「…だもん」とつくことが多い。 「はにわじゃないもん。犬じゃないもん。土馬だもん。」 大塚の古墳出身の馬形はにおと対面すると対抗心からか関西弁をつかうことも。 「ちょ…、ちょっと行くおもててん。」	シャイで無口。一人称は「わたし」。ポソッと呟くように話す。 「…。」 「…みんなに幸あれ。」 「横から見られるの…得意じゃないんだ…。」
出土遺物・遺構 元になった	 ツゲの木	 土馬	 人形

【宮都組】 キュートぐみ デザインマニュアル

キャラクタープロフィールと基本デザイン

管理番号	N-N22-01	R-N22-01	Sh-N22-01
基本デザイン (正面)			
名前	にやら ^{さんさい} 三彩	霊亀 ^{れいき} くん	シキシキ・ヒョウヒョウ
頁	詳細ページ：41-44	詳細ページ：45-48	詳細ページ：49-52
プロフィール	華やかな唐の焼き物「唐三彩」を日本風にアレンジした「奈良三彩」をモチーフにした猫。いろんな器種を頭にかぶり、おしゃれを楽しむ。かわらびつとちゃんとはおしゃれ仲間。エノコログサ（猫じゃらし）がたくさんある平城宮跡が大好き。	元正天皇の即位とともに現れた祥瑞のあかし。おめでたい生き物。左眼が白く、右眼は赤い。首に三公（北極星をかこむ三つの星）、背に北斗七星、両足に「易」の八卦、腹は赤白の二点が八の字に描かれる。奈良時代の元号の一つであることに誇りをもっている、自尊心高めのスーパ一亀さん。	平城宮の式部省・兵部省にお勤めの役人双子パンダ。仕事熱心だが、時々さぼってふたりでまったりとしている。シキシキの好きな事務作業は「木簡を削ること」。ヒョウヒョウの好きな事務作業は「木簡に美しく書き写すこと」。頭巾の結び目が上向きなのがシキシキ、下向きなのがヒョウヒョウ。
口調	すべての言葉は「ニヤー」、「ニヤン」など。一人称は「あたし」。後ろのカッコ内で心情が語られる。	一人称は「我（われ）」。 語尾は「～なのだ。」「～じゃ。」など。 古語っぽい口調が特徴。 「我は霊亀。女帝・元正天皇の即位とともにあらわれたのだ。奈良時代の元号の由来じゃ。」 「なんとめでたいことか！」	一人称は「わたし」。 丁寧語、「です」「ます」調で話す。 「シキシキ、たくさん削りましたね。」 「ヒョウヒョウ、きれいに書きましたねえ。」 「そろそろ休憩しませんか？」
出土遺物・遺構	 奈良三彩	『続日本紀』霊亀元年(715)八月二十八日条	 式部省・兵部省

【宮都組】 キュートぐみ デザインマニュアル

キャラクタープロフィールと基本デザイン

管理番号	On-N22-01	M-N23-01	
基本デザイン (正面)			
名前	オニガワラビー	モモちゃん	
頁	詳細ページ：53-56	詳細ページ：57-60	
プロフィール	かわらびつとちゃんに憧れて鬼瓦のお面をかぶってみたクアッカワラビー(有袋類)。おたふくのようなほっぺ、いつもニコニコ笑顔で人を癒してくれる。いろんな鬼面をかぶって、みんなのために幸せを引き寄せようとしている。お気に入りには第二次大極殿で使用されたどんぐりお目目の鬼瓦。	西大寺の食堂院 <small>じふんかいん</small> にある大きな井戸を住み家 <small>すまい</small> にしているネズミ。モモのタネが大好きで、ひたすらかじっている。またそのかじったあとが特徴的。キラキラしたものが大好きなお姫さまキャラだが夜な夜な井戸の周りでタネを探している。自分の好きなものに本能のまま、正直に生きている。ぼっこりおなか。	
口調	一人称は「じぶん」。 「じぶん、お面かぶるのも作るのも好きー」 「第二次大極殿のが一番のお気に入りー」	一人称は「わらわ」。 「わらわはつい食べ過ぎてしまうのだ♪」	
元になった 出土遺物・遺構	 鬼瓦	 ネズミのかじったモモ核	

【宮都組】 キュートぐみ デザインマニュアル

キャラクター集合デザイン

集合基本デザイン（正面）

Z-N22-01



※木簡内の文字は、適宜、挿入可能（例：「宮都組」）

集合基本デザイン（背面）

Z-N22-02



【宮都組】 キュートぐみ デザインマニュアル

キャラクター集合デザイン

集合デザイン

Z-N23-01



【宮都組】 キュートくみ デザインマニュアル

キャラクターの色指定

さるまるくん



指定色（プロセスカラー）

からだ C28 M39 Y38 K0	巾着・筆先・沓 C72 M65 Y64 K19
顔 C0 M10 Y10 K0	上衣 C5 M5 Y41 K0
ほほ C1 M32 Y27 K0	下着・ズボン C0 M0 Y0 K0
口の中 C7 M27 Y28 K0	帯 C5 M5 Y41 K0
	木筒・筆 C11 M20 Y53 K0



単色（グレースケール）

からだ K36	巾着・筆先・沓 K78
顔 K10	上衣 K10
ほほ K33	下着・ズボン K0
口の中 K21	帯 K39
	木筒・筆 K24

※一部テストが異なるものはこの指定の限りではありません。（☆印）
※グレースケール以外の単色で使用したい場合はお問い合わせください。

【宮都組】 キュートぐみ デザインマニュアル

使用可能イラスト (カラー)

S-N22-01



さるまるくん
基本ポーズ

S-N22-02



※木簡内の文字は、適宜、挿入可能
さるまるくん
基本ポーズ (木簡文字なし)

S-N22-03



さるまるくん
後ろ姿

S-N22-04



さるまるくん
両手指さし左

S-N22-05



さるまるくん
驚く

SE-N22-01



※木簡内の文字は、適宜、挿入可能
さるまるくん・えんめん犬
基本ポーズセット

SE-N22-01-a



さるまるくん・えんめん犬
基本ポーズセット (「宮都組」木簡)

SE-N22-02



さるまるくん・えんめん犬
指さし右

SE-N22-03



さるまるくん・えんめん犬
喜び

【宮都組】 キュートぐみ デザインマニュアル

使用可能イラスト（カラー）

SE-N22-04



ざるまるくん・えんめん犬
かりうち

SE-N22-05



ざるまるくん・えんめん犬
おじぎ

SE-N22-06



※木筒内の文字は、適宜、挿入可能
ざるまるくん・えんめん犬
木筒でお知らせ

S-N24-01



ざるまるくん
(クラフトファイル)

S-N24-02



かりうちセット
(クラフトファイル)

S-N24-03



ざるまるくん
防災

【宮都組】 キュートぐみ デザインマニュアル

使用可能イラスト（カラー）

S-M22-01



☆さるまるくん
喜び

S-M22-02



☆さるまるくん
虫捕り

SE-M22-01



さるまるくん・えんめん犬
パードウォッチング

SN-M22-01



さるまるくん・にやら三彩
壬申の乱ごっこ

SN-M22-01-a



さるまるくん・にやら三彩
壬申の乱ごっこ
(遺構展示館イチョウ背景)

S-M24-01



さるまるくん
ラインスタンプ「いいね」

S-M24-02



さるまるくん
ラインスタンプ「うれしい」

S-M24-03



☆さるまるくん
とよほき vol6 チラシ

【宮都組】 キュートぐみ デザインマニュアル

キャラクター参考例

参考例 1



参考例 2



【宮都組】 キュートぐみ デザインマニュアル

キャラクターの色指定

かわらびつとちゃん



指定色（プロセスカラー）

● 瓦薄色（耳・さしば） C10 M8 Y7 K0	● 裳緑 C44 M1 Y36 K0
● 瓦濃色（耳・さしば） C40 M31 Y30 K0	● 上衣 C26 M0 Y8 K0
● 顔 C0 M10 Y10 K0	● 背子 C11 M21 Y53 K0
● ほほ C1 M32 Y27 K0	● 帯 C7 M26 Y30 K0
● 化粧・裳赤 C10 M45 Y37 K0	● ひれ C11 M29 Y0 K0



単色（グレースケール）

● 瓦薄色（耳・さしば） K9	● 裳緑 K18
● 瓦濃色（耳・さしば） K34	● 上衣 K9
● 顔 K6	● 背子 K22
● ほほ K22	● 帯 K21
● 化粧・裳赤 K34	● ひれ K20

※一部テストが異なるものはこの指定の限りではありません。（☆印）
※グレースケール以外の単色で使用したい場合はお問い合わせください。

【宮都組】 キュートぐみ デザインマニュアル

使用可能イラスト（カラー）

K-N22-01



かわらびつとちゃん
基本ポーズ

K-N22-02



かわらびつとちゃん
横姿

K-N22-03



かわらびつとちゃん
後ろ姿

K-N22-04



かわらびつとちゃん
指さし左

K-N22-05



かわらびつとちゃん
喜び

K-N24-01



かわらびつとちゃん
(クラフトファイル)

K-N24-02



軒丸瓦
(クラフトファイル)

K-N24-03



かわらびつとちゃん
ラインスタンプ「軒丸パワー」

K-N24-03



かわらびつとちゃん
ラインスタンプ「ぶんすか」

キ ュートくみ **【宮都組】** デザインマニュアル

使用可能イラスト（カラー）

K-N24-04



かわらびつとちゃん
ラインスタンプ「がーん」

K-N24-05



かわらびつとちゃん
防災

【宮都組】 キュートぐみ デザインマニュアル

使用可能イラスト（カラー）

K-M22-01



☆かわらびとちゃん
手を合わせて感心する

K-M22-02



☆かわらびとちゃん
人面土器作る

KE-M22-01



かわらびとちゃん・えんめん犬
木簡書く

KE-M22-01-a



かわらびとちゃん・えんめん犬
木簡書く（荻_背景）

KN-M22-01



かわらびとちゃん・にやら三彩
ポシエット作り

K-M24-01



かわらびとちゃん
ラインスタンプ「おねがい」

K-M24-02



かわらびとちゃん
ラインスタンプ「すき」

K-M24-03



かわらびとちゃん
ラインスタンプ「すき」

K-M24-04



☆かわらびとちゃん
とよほき vol6 チラシ

【宮都組】 キュートぐみ デザインマニュアル

キャラクター参考例

参考例 1



参考例 2







【宮都組】 キュートぐみ デザインマニュアル

キャラクターの色指定

えんめん^{けん}犬



指定色（プロセスカラー）

 顔・からだ C0 M10 Y10 K0	 墨汁 C72 M65 Y64 K19
 ほほ C1 M32 Y27 K0	 硯 C34 M29 Y27 K0



単色（グレースケール）

 顔・からだ K7	 墨汁 K86
 ほほ K22	 硯 K30

※一部テイストが異なるものはこの指定の限りではありません。（☆印）
※グレースケール以外の単色で使用したい場合はお問い合わせください。

【宮都組】 キュートぐみ デザインマニュアル

使用可能イラスト（カラー）

E-N22-01



えんめん犬
基本ポーズ

E-N22-02



えんめん犬
墨を啜える

E-N22-03



えんめん犬
後ろ姿

SE-N22-01



※木簡内の文字は、適宜、挿入可能
ざるまるくん・えんめん犬
基本ポーズセット

SE-N22-01-a



ざるまるくん・えんめん犬
基本ポーズセット（「宮都組」木簡）

SE-N22-02



ざるまるくん・えんめん犬
指さし右

SE-N22-03



ざるまるくん・えんめん犬
喜び

SE-N22-04



ざるまるくん・えんめん犬
かりうち

SE-N22-05



ざるまるくん・えんめん犬
おじぎ

【宮都組】 キュートぐみ デザインマニュアル

使用可能イラスト（カラー）

SE-N22-06



※木簡内の文字は、適宜、挿入可能
さるまるくん・えんめん犬
木簡でお知らせ

E-N24-01



えんめん犬
(クラフトファイル)

E-N24-02



円面硯
(クラフトファイル)

E-N24-03



えんめん犬
防災

【宮都組】 キュートぐみ デザインマニュアル

使用可能イラスト (カラー)

E-M22-01



☆えんめん犬1

E-M22-02



☆えんめん犬2

SE-M22-01



ざるまるくん・えんめん犬
パードウォッチング

KE-M22-01



かわらびとちゃん・えんめん犬
木簡書く

KE-M22-01-a



木簡書く (荻_背景)

E-M24-01



えんめん犬
ラインスタンプ「はてな」

E-M24-02



えんめん犬
ラインスタンプ「ヤバイ」

E-M24-03



えんめん犬
ラインスタンプ「悲しい」

E-M24-04



☆えんめん犬
とよほぎ vol6 チラシ

【宮都組】 キュートぐみ デザインマニュアル

キャラクター参考例

参考例 1

ワンワン。
(じゅんぴじょうずでしょ。
ほめてほめて。)



ワン。
(すずりに墨汁
はいってるの。)

参考例 2

ワン。
(墨もってきたの。)

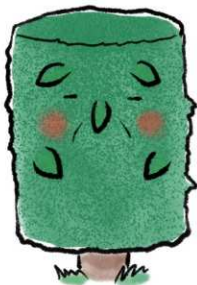


奈良時代のサラリーマンの
しごと道具。
筆・墨・硯。
ポビュラーな形のひとつが
この円面硯。

【宮都組】 キュートくみ デザインマニュアル

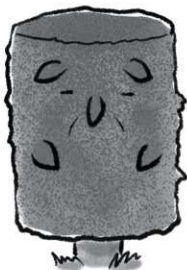
キャラクターの色指定

ツゲじい



指定色 (プロセスカラー)

 からだ C44 M1 Y36 K0	 あし濃色 (幹) C19 M25 Y24 K0
 ほほ C1 M32 Y27 K0	 あし薄色 (幹) C15 M15 Y20 K0
	 地面の草 C30 M0 Y24 K0



単色 (グレースケール)

 からだ K18	 あし濃色 (幹) K23
 ほほ K22	 あし薄色 (幹) K16
	 地面の草 K12

※一部テイストが異なるものはこの指定の限りではありません。(☆印)
※グレースケール以外の単色で使用したい場合はお問い合わせください。

キュートぐみ **【宮都組】** デザインマニュアル

使用可能イラスト（カラー）

T-N22-01



ツゲじい
基本ポーズ

T-N22-02



ツゲじい
両手をあげる

T-N22-03



ツゲじい
後ろ姿

T-N24-01



ツゲじい
ラインスタンプ「しょぼん」

T-N24-02



ツゲじい
防災

【宮都組】 キュートぐみ デザインマニュアル

使用可能イラスト (カラー)

T-M22-01



☆ツゲじい
両手をひろげる

T-M22-02



☆ツゲじい
ツゲ一族のうち的一本

T-M22-03



ツゲじいと隼人の桶

T-M22-03-a



ツゲじいと隼人の桶
(大極門_背景)

TDH-M22-01



☆ツゲじい・ドーバちゃん・
ひとがたさん ランタン作り

T-M24-01



ツゲじい
ラインスタンプ「やあ」

T-M24-02



ツゲじい
ラインスタンプ「応援」

T-M24-03



ツゲじい
ラインスタンプ「怒る」

T-M24-04



ツゲじい
ラインスタンプ「疲れた」

キ 【宮都組】
ュートくみ デザインマニュアル

使用可能イラスト（カラー）

T-M24-05



☆ツゲじい
とよほき vol6 チラシ

【宮都組】 キュートぐみ デザインマニュアル

キャラクター参考例

参考例 1



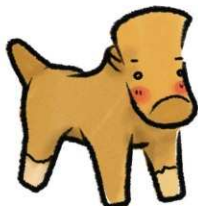
参考例 2







【宮都組】 キュートぐみ デザインマニュアル

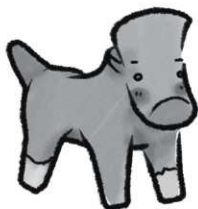
キャラクターの色指定

ドーバちゃん



指定色（プロセスカラー）

 からだ薄色 C7 M16 Y45 K0	 ほほ C1 M32 Y27 K0
 からだ濃色 C18 M26 Y40 K0	 あし骨折部 C4 M5 Y20 K0



単色（グレースケール）

 からだ薄色 K17	 ほほ K22
 からだ濃色 K25	 あし骨折部 K6

※一部テイストが異なるものはこの指定の限りではありません。（☆印）
※グレースケール以外の単色で使用したい場合はお問い合わせください。

キ ュートぐみ **【宮都組】** デザインマニュアル

使用可能イラスト（カラー）

D-N22-01



ドーバちゃん
基本ポーズ

D-N22-02



ドーバちゃんとかり

D-N22-03



ドーバちゃん
後ろ姿

D-N22-04



ドーバちゃん
困る

D-N22-05



ドーバちゃん
と馬形はにお（ペア）

D-N24-01



ドーバちゃん
防災

【宮都組】 キュートぐみ デザインマニュアル

使用可能イラスト（カラー）

DH-M22-01



ドーバちゃん・ひとがたさん
かりうち

DH-M22-01-a



ドーバちゃん・ひとがたさん
かりうち（東院庭園_背景）

TDH-M22-01



☆ツゲじい・ドーバちゃん・
ひとがたさん ランタン作り

D-M24-01



ドーバちゃん
ラインスタンプ「ちーん」

D-M24-02



ドーバちゃん
ラインスタンプ「ドーバの悲劇」

D-M24-03



ドーバちゃん
ラインスタンプ「大丈夫？」

D-M24-04



ドーバちゃん
とよほきノベルティ用

【宮都組】 キュートくみ デザインマニュアル

キャラクターの色指定

ひとがたさん



指定色 (プロセスカラー)



顔・からだ
C7 M16 Y45 K0



ほほ
C1 M32 Y27 K0



影
C18 M26 Y40 K0



単色 (グレースケール)



顔・からだ
K17



ほほ
K22



影
K25

※一部テイストが異なるものはこの指定の限りではありません。(☆印)
※グレースケール以外の単色で使用したい場合はお問い合わせください。

キ ュートくみ **【宮都組】** デザインマニュアル

使用可能イラスト（カラー）

H-N22-01



ひとがたさん
基本ポーズ

H-N22-02



ひとがたさん
横姿

H-N22-03



ひとがたさん
後ろ姿

H-N22-04



ひとがたさん
指さし

H-N24-01



ひとがたさん
(クラフトファイル)

H-N24-02



ひとがたさん
防災

【宮都組】 キュートぐみ デザインマニュアル

使用可能イラスト（カラー）

H-M22-01



☆ひとがたさん1

DH-M22-01



ドーバちゃん・ひとがたさん
かりうち

DH-M22-01-a



ドーバちゃん・ひとがたさん
かりうち（東院庭園_背景）

TDH-M22-01



☆ツゲじい・ドーバちゃん・
ひとがたさん ランタン作り

H-M24-01



ひとがたさん
ラインスタンプ「おじぎ」

H-M24-02



ひとがたさん
ラインスタンプ「かしこまりました」

H-M24-03



ひとがたさん
ラインスタンプ「怒る」

H-M24-04



☆ひとがたさん
とよほき vol6 チラシ

H-M24-05



ひとがたさん
とよほきノベルティ用

キ 【宮都組】
ュートぐみ デザインマニュアル

使用可能イラスト（カラー）

H-M24-06



人形 A
とよほきノベルティ用

H-M24-07



人形 B
とよほきノベルティ用

H-M24-08



人形 C
とよほきノベルティ用

【宮都組】 キュートぐみ デザインマニュアル

キャラクター参考例

参考例 1

同じ木材から生まれたきょうだいがいるらしい…。



体に厚みがないことを気にしている。

平和主義で寡黙。

……



木で作られた「人の形代。」
飛鳥・奈良時代を中心にはやった
おまじないの道具のひとつ。
人のわざわいを吸収して水に流される。

【宮都組】 キュートぐみ デザインマニュアル

キャラクターの色指定

にゃら三彩



指定色（プロセスカラー）

 からだ薄色 C3 M13 Y13 K0	 三彩（帽子） C54 M27 Y65 K0
 からだ濃色 C9 M22 Y24 K0	 三彩模様 C19 M37 Y57 K0
 しま模様 C16 M25 Y40 K0	 三彩模様 C17 M24 Y59 K0
 ほほ C1 M32 Y27 K0	



単色（グレースケール）

 からだ薄色 K7	 三彩（帽子） K37
 からだ濃色 K14	 三彩模様 K30
 しま模様 K21	 三彩模様 K21
 ほほ K24	

※一部テイストが異なるものはこの指定の限りではありません。（☆印）
※グレースケール以外の単色で使用したい場合はお問い合わせください。

キ ュートぐみ **【宮都組】** デザインマニュアル

使用可能イラスト（カラー）

N-N22-01



にやら三彩
基本ポーズ

N-N22-02



にやら三彩
後ろ姿

N-N24-01



にやら三彩
(クラフトファイル)

N-N24-02



奈良三彩
(クラフトファイル)

【宮都組】 キュートぐみ デザインマニュアル

使用可能イラスト（カラー）

N-M22-01



☆にやら三彩
ヨガの猫のポーズ

SN-M22-01



さるまるくん・にやら三彩
壬申の乱ごっこ

SN-M22-01-a



さるまるくん・にやら三彩
壬申の乱ごっこ
(遺構展示館イチョウ背景)

KN-M22-01



かわらびとちゃん・にやら三彩
ポシエット作り

N-M24-01



にやら三彩
ラインスタンプ「お疲れさまです」

N-M24-02



にやら三彩
ラインスタンプ「のびー」

N-M24-03



にやら三彩
ラインスタンプ「休憩しよ」

N-M24-04



☆にやら三彩
とよほき vol6 チラシ

【宮都組】 キュートぐみ デザインマニュアル

キャラクター参考例

参考例 1

遣唐使けんたうしがもたらした
文化や技術ぶんかやぎじゆつは
たくみに日本風にっぽんふうにアレンジして
とりにいられたのでした。

ニヤー。
(よろしくー)



にやら三彩にやらさんさい

大陸たいりくから伝わつたった唐三彩ていさんさい。
それをまねて日本にっぽんでつくられたのが
奈良三彩ならさんさい。

※3色の釉薬ゆうやくをぬりわけてつくられた陶器たうき。

【宮都組】 キュートぐみ デザインマニュアル

キャラクターの色指定

霊亀くん



指定色（プロセスカラー）

 からだ薄色 C21 M1 Y24 K0	 腹 C2 M20 Y20 K0
 からだ濃色 C38 M4 Y35 K0	 甲羅ふち（背） C8 M2 Y36 K0
 眼・腹の星模様 C29 M70 Y51 K0	 甲羅（背） C40 M48 Y13 K0
 ほほ C11 M35 Y36 K0	 星模様（背） C23 M43 Y78 K0



単色（グレースケール）

 からだ薄色 K10	 腹 K15
 からだ濃色 K18	 甲羅ふち（背） K8
 眼・腹の星模様 K56	 甲羅（背） K72
 ほほ K28	 星模様（背） K41

※一部テイストが異なるものはこの指定の限りではありません。（☆印）
※グレースケール以外の単色で使用したい場合はお問い合わせください。

キ ュートくみ **【宮都組】** デザインマニュアル

使用可能イラスト（カラー）

R-N22-01



霊亀くん
基本ポーズ

R-N22-02



霊亀くん
後ろ姿

R-N22-03



霊亀くん
移動中

キュートぐみ **【宮都組】** デザインマニュアル

使用可能イラスト（カラー）

R-M22-01



☆霊亀くん1

R-M24-01



霊亀くん
ラインスタンプ「じっとしてる」

R-M24-02



霊亀くん
ラインスタンプ「もがく」

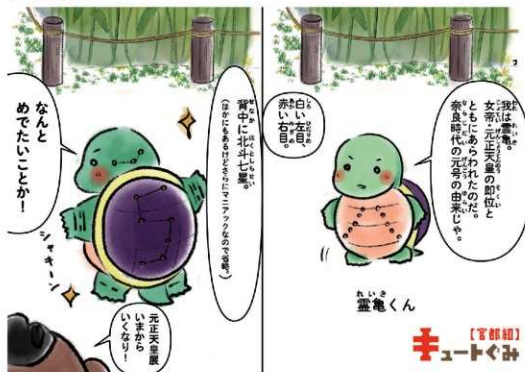
【宮都組】 キュートぐみ デザインマニュアル

キャラクター参考例

参考例 1



参考例 2



【宮都組】 キュートくみ デザインマニュアル

キャラクターの色指定

シキシキ・ヒョウヒョウ

指定色（プロセスカラー）



● 頭巾・革帯・沓 C69 M61 Y59 K0	● 上衣（薄色） C2 M20 Y20 K0
● からだ（耳・目周辺） C38 M4 Y35 K0	● 上衣（濃色） C8 M2 Y36 K0
● ほほ C29 M70 Y51 K0	● 下衣 C29 M70 Y51 K0
● 木簡 C11 M35 Y36 K0	● 刀子 C40 M48 Y13 K0
● 筆の柄 C11 M35 Y36 K0	● 刀子紐 C23 M43 Y78 K0

単色（グレースケール）



● 頭巾・革帯・沓 K72	● 上衣（薄色） K23
● からだ（耳・目周辺） K8	● 上衣（濃色） K37
● ほほ K21	● 下衣 K8
● 木簡 K29	● 刀子 K49
● 筆の柄 K39	● 刀子紐 K34

※一部テイストが異なるものはこの指定の限りではありません。（☆印）
※グレースケール以外の単色で使用したい場合はお問い合わせください。

キ ュートぐみ **【宮都組】** デザインマニュアル

使用可能イラスト (カラー)

Sh-N22-01



シキシキ(右)、ヒョウヒョウ(左)
基本ポーズ

Sh-N22-02



シキシキ(右)、ヒョウヒョウ(左)
仕事中

Sh-N24-01



シキシキ
(クラフトファイル)

Sh-N24-02



ヒョウヒョウ
(クラフトファイル)

Sh-N24-03



考選木筒
(クラフトファイル)

Sh-N24-04



削りくず
(クラフトファイル)

キュートぐみ **【宮都組】** デザインマニュアル

使用可能イラスト (カラー)

Sh-M22-01



シキシキ(右)、ヒョウヒョウ(左)
ポタニカルアート

Sh-M24-01



シキシキ
ラインスタンプ「働いています」

Sh-M24-02



ヒョウヒョウ
ラインスタンプ「ため息」

Sh-M24-03



シキシキヒョウヒョウ
ラインスタンプ「バタンキュー」

【宮都組】 キュートぐみ デザインマニュアル

キャラクター参考例

参考例 1



「双子の官職」…、「ふたごのかんが」…、「ふたごのパンダ」…！

【宮都組】 キュートぐみ デザインマニュアル

キャラクターの色指定

オニガワラビー



指定色（プロセスカラー）

 からだ C0 M10 Y10 K0	 鼻・手足先 C72 M65 Y64 K19
 からだ（濃色） C1 M32 Y27 K0	 ほほ C16 M54 Y47 K0
 鬼瓦 C1 M32 Y27 K0	 鬼瓦（ヘアバンド） C1 M32 Y27 K0
 鬼瓦（濃色） C1 M32 Y27 K0	



単色（グレースケール）

 からだ K26	 鼻・手足先 K77
 からだ（濃色） K25	 ほほ K42
 鬼瓦 K21	 鬼瓦（ヘアバンド） K10
 鬼瓦（濃色） K44	

※一部テイストが異なるものはこの指定の限りではありません。（☆印）
※グレースケール以外の単色で使用したい場合はお問い合わせください。

キ ュートくみ **【宮都組】** デザインマニュアル

使用可能イラスト（カラー）

On-N22-01



オニガワラビー
基本ポーズ

On-N22-02



オニガワラビー
後ろ姿

On-N22-03



オニガワラビー
愛用のお面

On-N24-01



鬼瓦
(クラフトファイル)

【宮都組】 キュートぐみ デザインマニュアル

使用可能イラスト（カラー）

On-N24-01



オニガワラビー
ラインスタンプ「てへべろ」

On-N24-02



オニガワラビー
ラインスタンプ「エッヘン」

On-N24-03



オニガワラビー
ラインスタンプ「がんばります」

On-N24-04



☆オニガワラビー
とよほき vol6 チラシ

キョウトぐみ 【宮都組】 デザインマニュアル

キャラクター参考例

参考例 1



【宮都組】 キュートぐみ デザインマニュアル

キャラクターの色指定

モモちゃん



指定色（プロセスカラー）

 からだ C23 M31 Y67 K0	 目・鼻・口・ひげ C91 M88 Y88 K79
 からだ（薄色） C2 M5 Y12 K0	 ほほ C2 M44 Y39 K0
 宝珠（玉部分・濃色） C87 M76 Y31 K0	 裳 C9 M35 Y38 K0
 宝珠（玉部分・薄色） C24 M17 Y9 K0	 裳（薄色） C4 M16 Y18 K0
 宝珠（飾り部分） C15 M22 Y75 K0	 モモ核 C54 M63 Y85 K12



単色（グレースケール）

 からだ K38	 目・鼻・口・ひげ K96
 からだ（薄色） K4	 ほほ K37
 宝珠（玉部分・濃色） K78	 裳 K45
 宝珠（玉部分・薄色） K35	 裳（薄色） K16
 宝珠（飾り部分） K30	 モモ核 K71

※一部テイストが異なるものはこの指定の限りではありません。（☆印）
※グレースケール以外の単色で使用したい場合はお問い合わせください。

キ 【宮都組】
ュートぐみ デザインマニュアル

使用可能イラスト（カラー）

M-N23-01



モモちゃん
基本ポーズ

M-N23-02



モモちゃん
後ろ姿

キ ュートぐみ **【宮都組】** デザインマニュアル

使用可能イラスト（カラー）

M-N24-01



モモちゃん
ラインスタンプ「チラッ」

M-N24-02



モモちゃん
ラインスタンプ「照れ」

M-N24-03



モモちゃん
ラインスタンプ「食べる！」

【宮都組】 キュートぐみ デザインマニュアル

キャラクター参考例

参考例 1

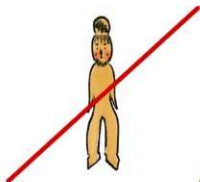


参考例 2



【宮都組】 キュートぐみ デザインマニュアル

表示禁止事項



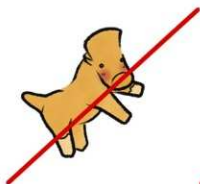
縦横の比率を変えない



キャラクター同士の
比率を変えない



反転させない



要素を削除しない



要素の移動・変形をしない



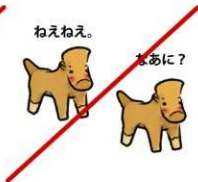
指定色以外に色を変えない



影をつけたり立体にしない



キャラクター同士を
重ねて使用しない



単体のキャラクターを
複数表示しない

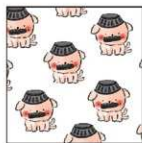
【宮都組】 キュートぐみ デザインマニュアル

表示禁止事項



トリミングについて

キャラクターの一部を省略して使用することは認められませんが、以下の場合については、トリミングが可能です。それ以外の場合はお問い合わせください。



背景の柄・総柄として
見切れる場合



紙面・グッズなど表示スペースに
合わせてトリミングする場合



枠内でトリミングする場合

イラスト中の木簡に表示するフォントについて

原則として、明朝体もしくは教科書体を使用してください。それ以外の場合はお問い合わせください。

参考：明朝体 (BIZ UD 明朝)
教科書体 (UD デジタル 教科書体 NK-R)

【宮都組】 キュートぐみ デザインマニュアル

最小サイズ

キャラクターの最小表示サイズ（単体利用）



全身

※ポーズにより、最小表示サイズがわかりにくい場合はお問い合わせください。

キャラクターの最小表示サイズ（複数体利用）



宮都のキュートさを伝える

キュートくみ **【宮都組】** デザインマニュアル

申請・お問合せ先

《奈良文化財研究所》

奈良文化財研究所 研究支援推進部 総務課 広報企画係

TEL : 0742-30-6753

FAX : 0742-30-6750

E-mail : koho_nabunken@nich.go.jp

<https://www.nabunken.go.jp/usage/application.html>

《平城宮跡管理センター》

平城宮跡管理センター 体験学習係

TEL : 0742-36-8780

