

写 真 图 版



新墟佛教遗址B区全景



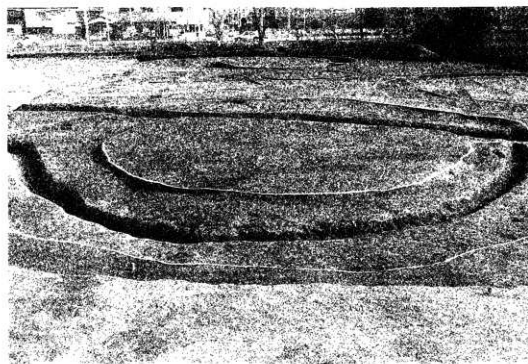
B区全景 (西から)



B区全景 (東から)



第15号墳（南から）



第15号墳（西から）



第15号墳遺物出土状況（北側）



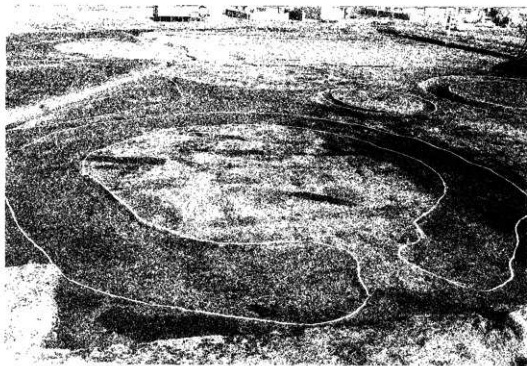
第15号墳遺物出土状況（西側）



第15号墳人物埴輪出土状況



第15号墳形象埴輪出土状況



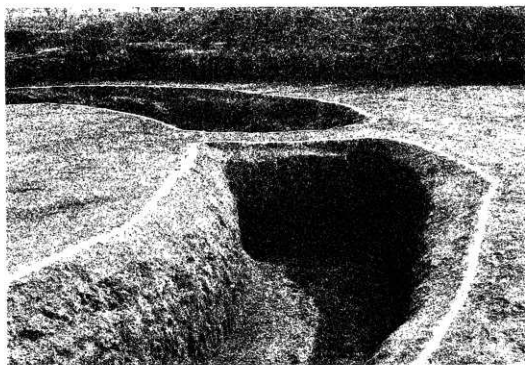
第16号墳（西から）



第16号墳遺物出土状況

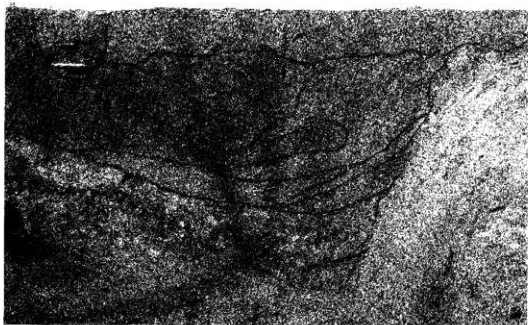


第17号墳（西から）

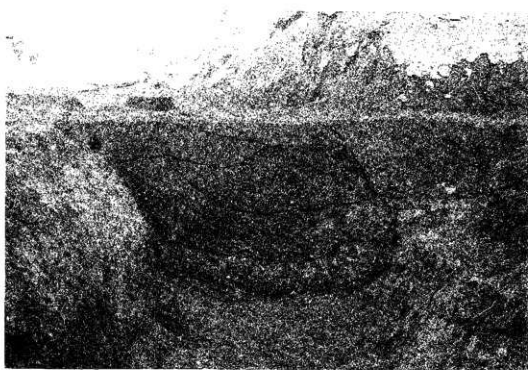


第17号墳ブリッジ

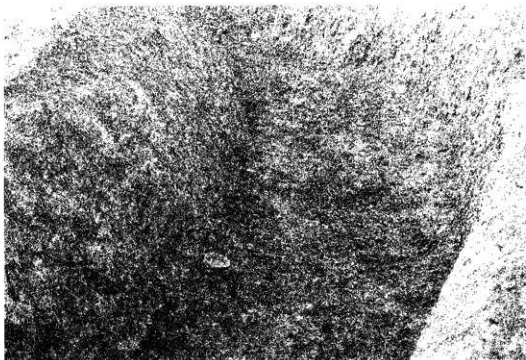




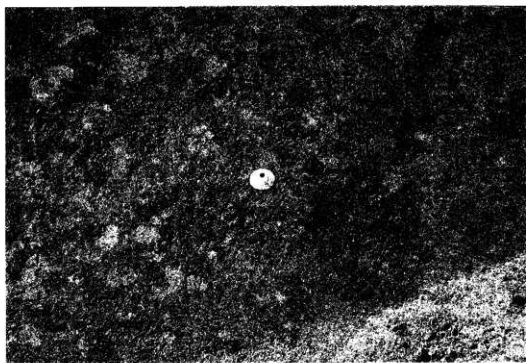
第17号墳周溝土層断面 (SPB-B')



第17号墳周溝土層断面 (SPA-A')



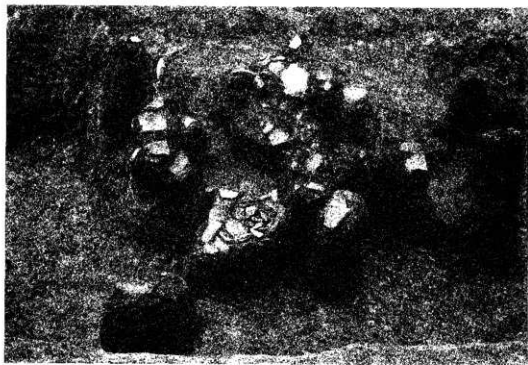
第17号墳土師器坏出土状況 (第41图2)



第17号墳鈴車出土状況 (第41图5)



第17号墳人物遺出土状況（左下）



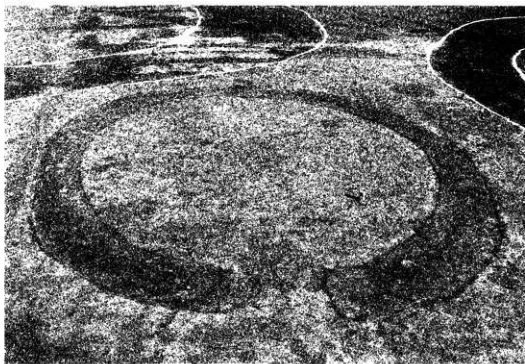
第17号墳遺物出土状況



第18号墳（南西から）



第19号墳（西から）



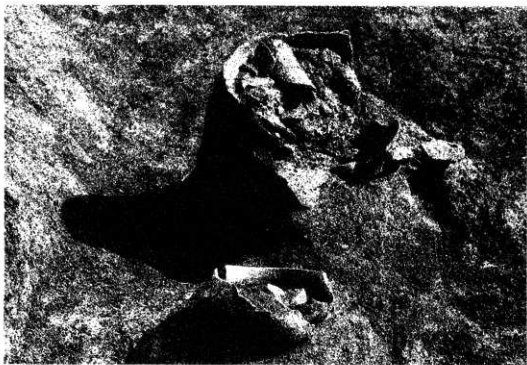
第20号墳周溝内火山灰（白色の土）分布状況



第20号墳（西から）



第20号墳周溝土層断面 (白色土は火山灰)



第20号墳遺物出土状況 (奥：土師器甕 手前：土師器鉢)



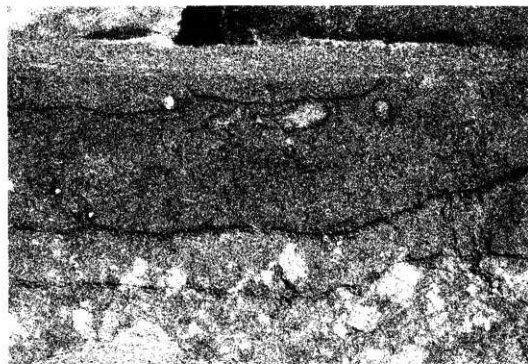
第21号墳（北東から）



第22号墳（南東から）

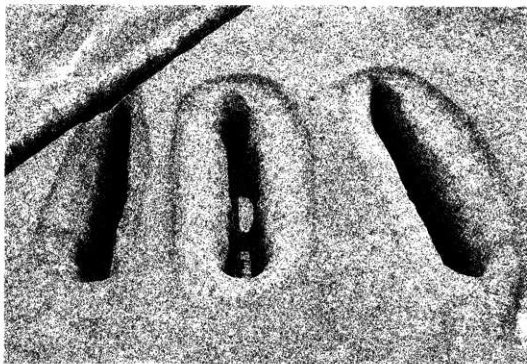


第21号墳周溝土層断面

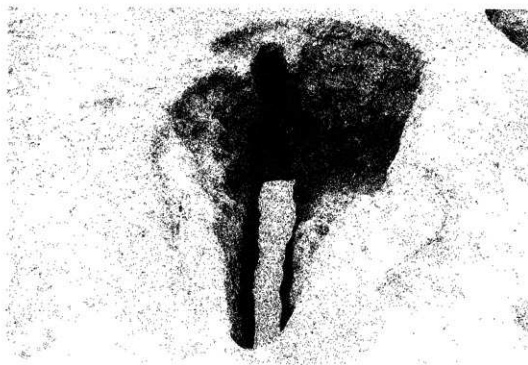


同上断面拡大（第2層中の灰白色土は火山灰）

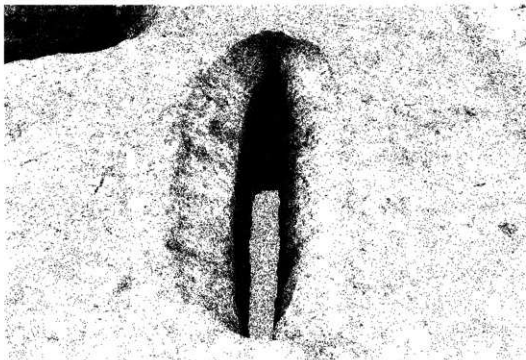




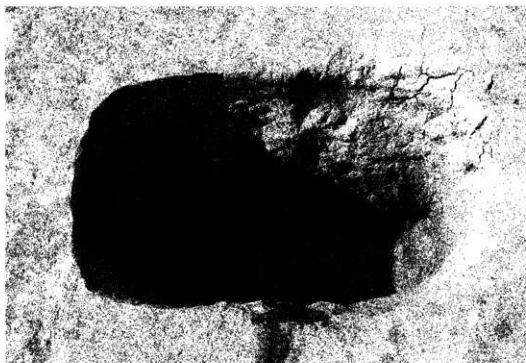
第29・30・31号土壙（西から）



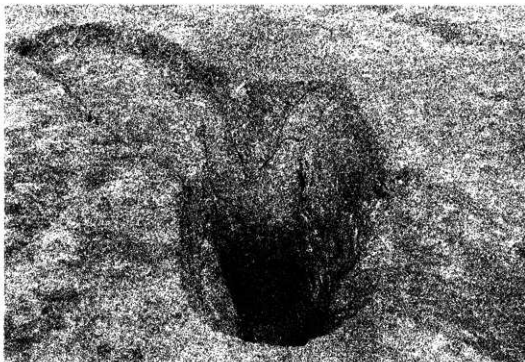
第32・34号土壙（南から）



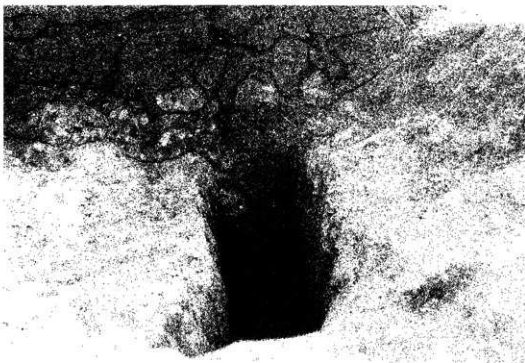
第33号土塋（南東から）



第35号土塋（南東から）



第36号土塚上層断面



第21号墳周溝・第41号土塚上層断面（周溝堆積の方が新しい）



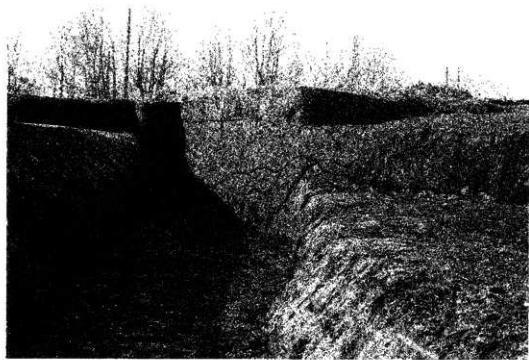
第36号土壟（南から）



第36号土壟と補助員さん（深さの対比）



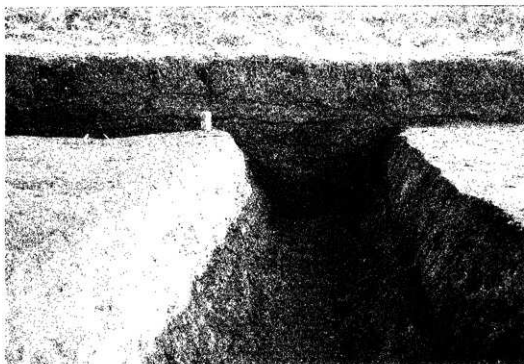
第23号溝 (西から)



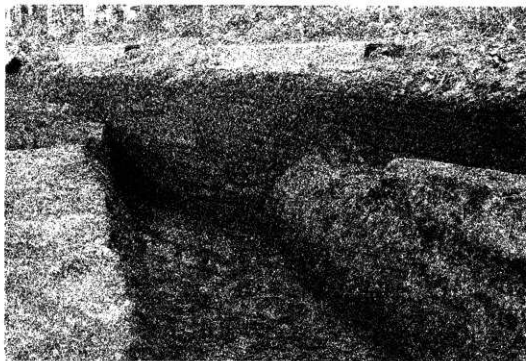
第23号溝 1層断面 (調査区西壁)



第27・28号溝 (南東から 左上り27 右上り28)



第28号溝土層断面 (調査区南東畔)



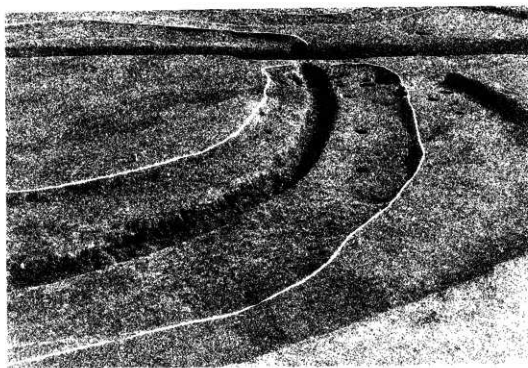
第24·28·29号沟土层断面



第31号沟 (第15号坑周沟内北侧)

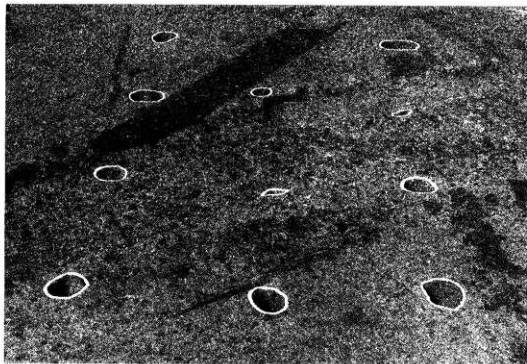


第25・26号溝（北西から 右25 左26）

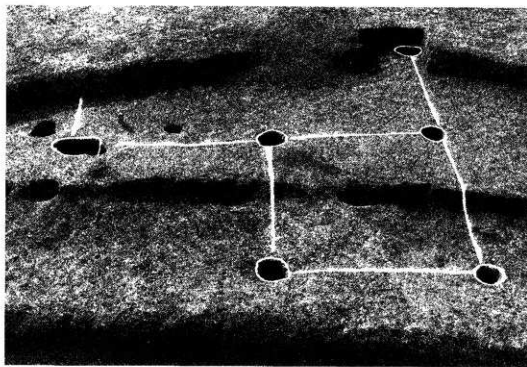


第31号溝（第15号墳周溝内西側）

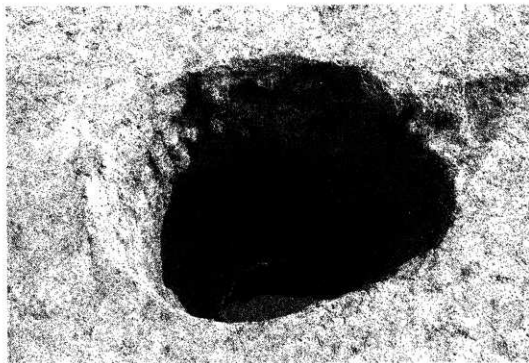




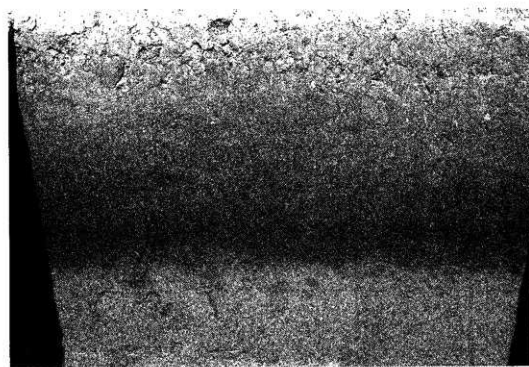
第2号掘立柱建物跡（南東から）



第3号掘立柱建物跡（東から）



第4号井戸（北から）



地山の基本土層断面（V30グリッド）



SS20-2



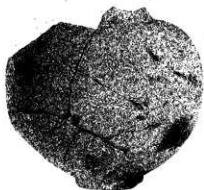
SS15-3



SS17-2



SS17-3



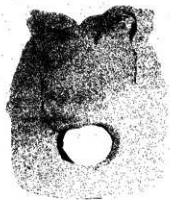
SS17-1



SS15-34



SS15-35



SS15-40



SS15-1



SS15-6



SS15-5



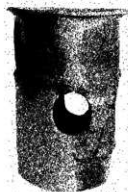
SS15-2



SS15-7



SS15-4



SS15-3



SS15-12



SS15-9



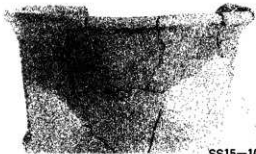
SS17-1



SS17-34



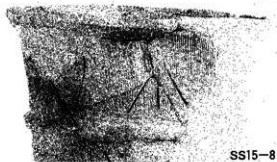
SS17-4



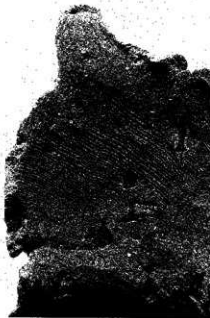
SS15-10



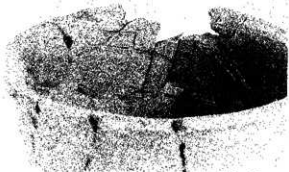
SS17-3



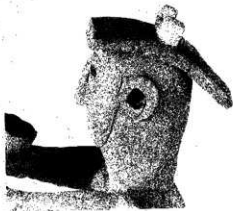
SS15-8



SS17-42



SS17-5



SS15-84



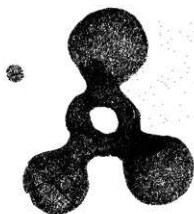
SS15-85



SS17-48



SS21-1



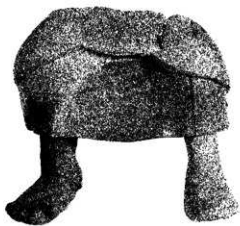
SS15-96

SS15-123

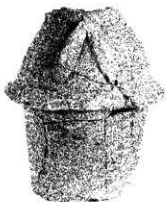
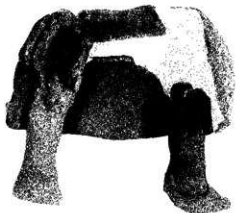




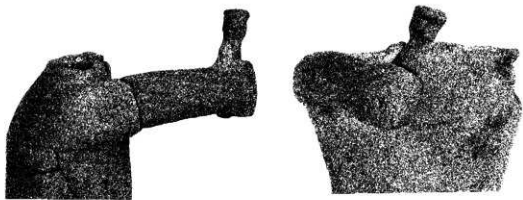
SS15-86



SS15-93



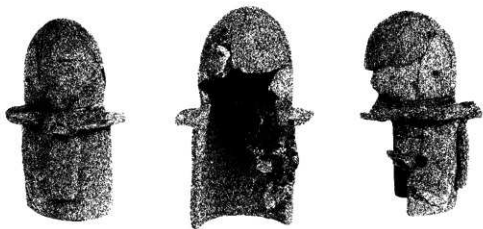
SS15-92



SS15-94



SS15-98



SS15-99



SS17-49



SS15-103

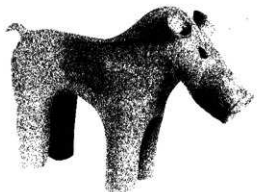


SS15-102

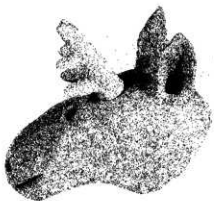


SS15-100

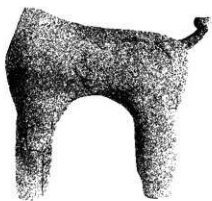




SS15-119



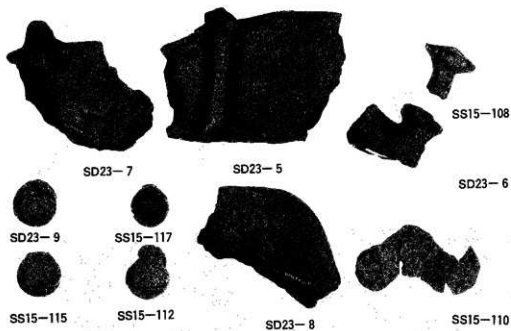
SS15-120



SS15-122



SS15-121



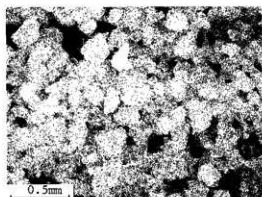
紡錘車

B区V-35深掘断面試料中の重鉱物および火山ガラス

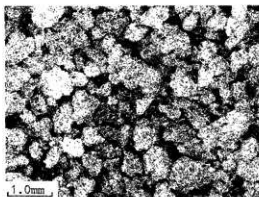


1. 試料番号1    2. 試料番号14    3. 試料番号16    4. 試料番号22  
 (凡例. Ol:カンラン石. Opx:斜方輝石. Cpx:単斜輝石. Ho:角閃石.)  
 5. 試料番号2 (UGの火山ガラス)    6. 試料番号14 (ATの火山ガラス)

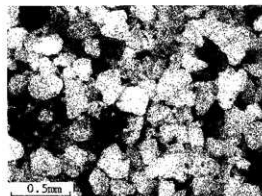
## B区古墳周溝埋積土試料中のテフラ



7



8



9

7. SS-20土層セクションA-A' 試料中のH<sub>r</sub>-FA      8. SS-21ベルト内試料中のA<sub>s</sub>-B  
9. SS-20より採取された試料中のH<sub>r</sub>-FA



## 抄 録

書名	新屋敷遺跡 --B区--							
副書名	埼玉県鴻巣保健所関係埋蔵文化財発掘調査報告							
シリーズ	財団法人埼玉県埋蔵文化財調査事業団報告書					巻次 第123集		
編著者	高崎 光司							
編集機関	財団法人埼玉県埋蔵文化財調査事業団							
所在地	〒369-01 埼玉県大里郡大里村大字箕輪字船木884 TEL 0493-39-3955							
発行日	1992 (平成4年) 12月25日							
所収遺跡	所在地	コード		北緯	東経	調査期間	調査面積	調査原因
		市町村	遺跡					
新屋敷	埼玉県鴻巣市東4丁目	13	042	36°3'43"	139°31'20"	平成3.6.1~ 平成4.3.31	4500m <sup>2</sup>	公共施設建設
所収遺跡	種別	主な時代	主な遺構	主な遺物		特記事項		
新屋敷	古墳群	縄文・古墳・ 鎌倉・室町	丁ビット・ 古墳跡・溝	埴輪・土師器・ 須恵器・中世陶器		15号墳跡より三環鈴形埴輪が出土 出土資料としては全国でも例がない		

埼玉県埋蔵文化財調査事業団報告書 第123集  
埼玉県鴻巣保健所関係埋蔵文化財発掘調査報告

新屋敷遺跡  
—B区—

平成4年12月18日 印刷

平成4年12月25日 発行

発行 財団法人 埼玉県埋蔵文化財調査事業団

〒369-01 大里郡大里村大字箕輪字船木884

電話 0493-39-3955

FAX 0493-39-3579

印刷

関東図書株式会社