

川島五岡遺跡

(圖版編)

昭和46年3月

太子町教育委員会

図版編正誤表

図版目次

頁	誤	正
図版8下	溝I	1溝
〃 11上	9溝	14溝
〃 〃下	14溝	9溝
〃 18上・下	21溝	落久保A地区表探
〃 19上	壘棺	壘棺
〃 19下	土域C	土域25
〃 20下	土域19	土域12
〃 27下	土域26	土域22
〃 28下	土域22	土域26
〃 35下	2溝および3溝	1溝および2溝
〃 39	7溝および14溝	6溝・7溝および14溝
〃 40	7溝・9溝および	6溝・7溝・9溝および
〃 52	壘棺および21溝	壘棺および落久保A地区表探
〃 87	壘穴住居址、3溝	壘穴住居址I、29溝
〃 96・97	川島遺跡の花粉・胞子	川島・立岡遺跡の植物遺体

図版説明

頁	誤	正
図版8下	溝I	1溝
〃 11上	9溝	14溝
〃 11下	14溝	9溝
〃 13上	土域	土域5
〃 14上	建物址IV	柱穴址群
〃 15~17	溝20	20溝
〃 18上	溝21	22溝
〃 19下	土域	土域25
〃 20下	土域10	土域12
〃 27下	土域26	土域22
〃 28下	土域24	土域26
〃 35下	2溝および3溝	1溝および2溝
〃 36	2S2	1S2
〃 36下右	1:2	削除
〃 39	7溝および14溝	6溝・7溝および14溝
〃 52	壘棺および21溝	壘棺および落久保A地区表探
〃 87	壘穴住居址・溝	壘穴住居址I・29溝
〃 93	壘穴住居址I	壘穴住居址II
〃 94	5溝および	ピュト17・5溝および

川島・五岡遺跡

(図版編)

昭和46年3月

太子町教育委員会

図 版 目 次

川島遺跡遺構

- 図版1 川島遺跡の環境
- 図版2 (上) 遺跡の遠望(南より)
(下) 遺跡付近の景観(東より)
- 図版3 (上) 茶の木地区の遺構(北より)
(下) 周溝墓
- 図版4 (上) 周溝墓 I(東より)
(下) 周溝墓 IV
- 図版5 (上) 周溝墓 II(南より)
(下) 周溝墓 II 西溝出土壺
- 図版6 (上) 周溝墓 III(北より)
(下) 中世墓(西より)
- 図版7 (上) 建物址 I(南より)
(下) 建物址 II(東より)
- 図版8 (上) 南五反田A地区(西より)
(下) 溝 1(北西より)
- 図版9 南五反田A地区の遺構(西より)
- 図版10 (上) 溝状遺構
(下) 溝状遺構
- 図版11 (上) 9溝土器出土状況
(下) 14溝土器出土状況
- 図版12 南五反田B地区(東より)
- 図版13 (上) 土塚5
(下) 土塚5近享
- 図版14 (上) 柱穴群(南より)
(下) 建物址 III(北より)
- 図版15 (上) 20溝(西より)
(下) 20溝(東より)
- 図版16 (上) 20溝土器出土状況
(下) 20溝土器出土状況
- 図版17 (上) 20溝土器出土状況
(下) 20溝土器出土状況
- 図版18 (上) 21溝土器出土状況
(下) 21溝土器出土状況

- 図版19 (上) 変棺出土状況
(下) 土塚に土器出土状況
- 図版20 (上) 土塚10土器出土状況
(下) 土塚19土器出土状況
- 図版21 (上) 落久保A地区土塚
(下) 落久保A地区土塚
- 図版22 落久保B地区全景
- 図版23 (上) 竪穴住居址 I
(下) 竪穴住居址カマド
- 図版24 (上) 竪穴住居址 II
(下) 竪穴住居址 IV
- 図版25 (上) 竪穴住居址 V
(下) 土塚 24
- 図版26 (上) 土塚 20
(下) 土塚 21
- 図版27 (上) 27 溝
(下) 土塚 26
- 図版28 (上) 29 溝
(下) 土塚 22

立岡遺跡

- 図版29 立岡遺跡の環境
- 図版30 (上) 立岡遺跡の景観(南より)
(下) 立岡遺跡の景観(北西より)
- 図版31 (上) 建物址群
(下) ビット17
- 図版32 (上) 2 溝
(下) 竪穴住居址 II(南より)
- 図版33 (上) 竪穴住居址 I(北より)
(下) 竪穴住居址 I(西より)
- 図版34 (上) ベット上出土土器
(下) 住居址南出土土器および木の
実
- 図版35 (上) 側道部の状況
(下) 2溝および3溝

川島遺跡遺物

- 図版36 周溝墓Ⅰ、周溝墓Ⅱ、土塚墓出土土器
図版37 7溝および14溝出土土器
図版38 14溝出土土器
図版39 7溝および14溝出土土器
図版40 7溝・9溝および14溝出土土器
図版41 土塚5出土土器
図版42 16溝出土土器
図版43 16溝および17溝上層出土土器
図版44 17溝上層および下層出土土器
図版45 17溝北および南トレンチ
図版46 18溝および19溝出土土器
図版47 土塚10出土土器(1)
図版48 土塚10出土土器(2)
図版49 土塚10出土土器(3)
図版50 土塚10出土土器(4)
図版51 土塚11および土塚12出土土器
図版52 薨棺および21溝出土土器
図版53 20溝出土土器(1)
図版54 20溝出土土器(2)
図版55 20溝出土土器(3)
図版56 20溝出土土器(4)
図版57 20溝出土土器(5)
図版58 20溝出土土器(6)
図版59 20溝出土土器(7)
図版60 20溝出土土器(8)
図版61 20溝出土土器(9)
図版62 20溝出土土器(10)
図版63 20溝出土土器(11)
図版64 20溝出土土器(12)
図版65 20溝出土土器(13)
図版66 20溝出土土器(14)
図版67 20溝出土土器(15)
図版68 20溝出土土器(16)
図版69 20溝出土土器(17)

- 図版70 20溝出土土器(18)
図版71 22溝出土土器(1)
図版72 22溝出土土器(2)
図版73 22溝出土土器(3)
図版74 22溝出土土器(4)
図版75 22溝出土土器(5)
図版76 土塚15出土土器
図版77 土塚20出土土器(1)
図版78 土塚20出土土器(2)
図版79 土塚20出土土器(3)
図版80 土塚14(上)、土塚23(中)
土塚24(下)出土土器
図版81 土塚22出土土器
図版82 土塚25および土塚26出土土器
図版83 土塚21および25溝出土土器
図版84 竪穴住居址Ⅰ出土土器
図版85 石器(1)
図版86 石器(2)
図版87 竪穴住居址、3溝および耕土出土遺物
図版88 土器細部(1)
図版89 土器細部(2)
図版90 土器細部(3)

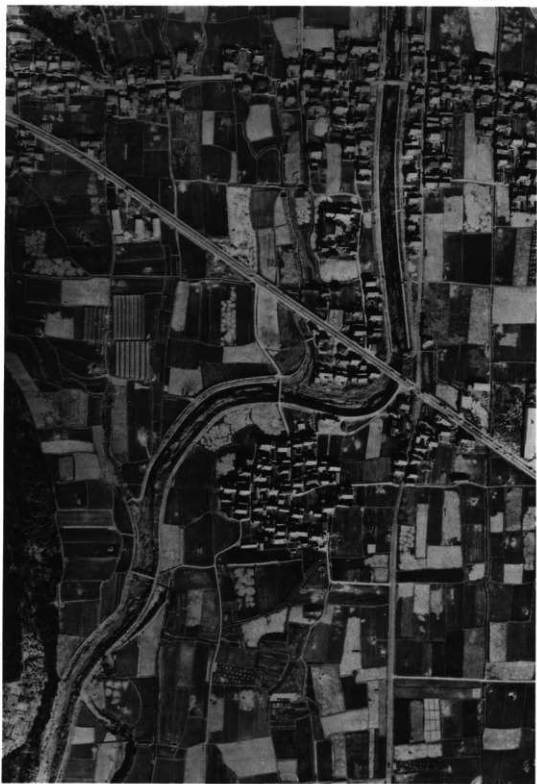
立岡遺跡遺物

- 図版91 竪穴住居址Ⅰ出土遺物
図版92 ピット17(1~10)および攪乱土層(48・16)出土土器
図版93 1溝~3溝、7溝および竪穴住居址Ⅰ出土土器
図版94 5溝および攪乱土層出土土器

川島遺跡植物遺体

- 図版95 川島遺跡の花粉・胞子(1)
図版96 川島遺跡の花粉・胞子(2)
図版97 川島遺跡の花粉・胞子(3)

川 島 遺 跡



遺跡の環境



(上) 遺跡の遠望 (南より) (下) 遺跡附近の景観 (東より)



(上) 茶の木地区の遺構 (北より) (下) 周溝墓

(茶の木地区)



(上) 周溝墓Ⅰ (東より) (下) 周溝墓Ⅳ

(茶の木地区)



(上) 周溝墓Ⅱ (南より) (下) 周溝墓Ⅱ 西溝出土甕

(茶の木地区)



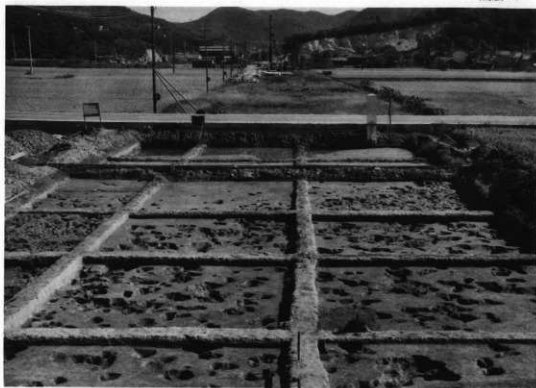
(上) 周溝墓Ⅲ (北より) (下) 中世墓 (西より)

(茶の木地区)



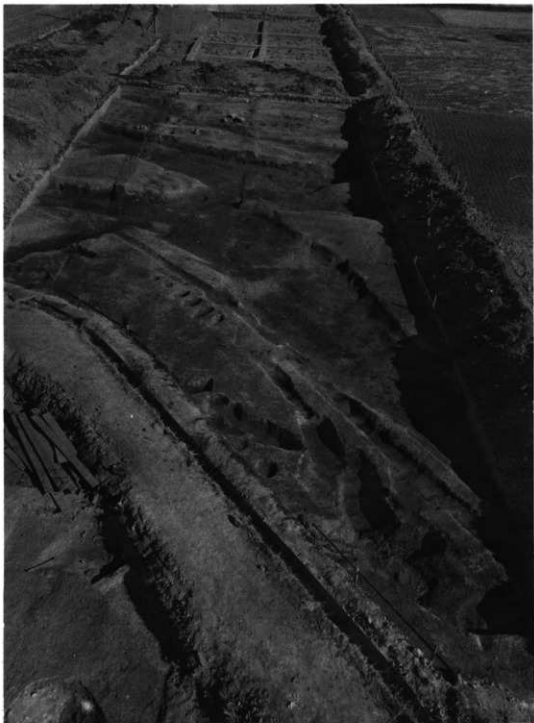
(上) 建物址Ⅰ (南より) (下) 建物址Ⅱ (東より)

(茶の木地区)



(上) 南五反田A地区 (西より) (下) 溝 1 (北西より)

(南五反田A地区)



南五反田A地区の遺構（西より）



(上) 溝状遺構 (下) 溝状遺構

(五反田B地区)



(上) 9 溝土器出土状況 (下) 14 溝土器出土状況

(南五反田B地区)

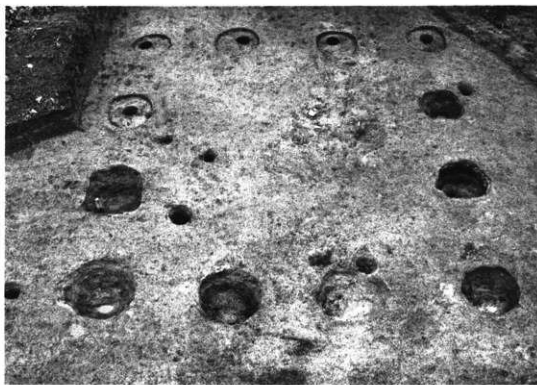


南五反田B地区 (東より)



(上) 土 塚 (下) 同 近写

(南五反田B地区)



(上) 建物址Ⅳ (南より) (下) 建物址Ⅲ (北より)

(南五反田B地区)



(上) 溝 20 (西より) (下) 同 (東より)

(落久保A地区)



(上) 溝 20 土器出土状況 (下) 同

(落久保A地区)



(上) 溝 20 土器出土状況 (下) 同

(落久保A地区)



(上) 溝 21 土器出土状況 (下) 同

(落久保A地区)



(上) 甕棺出土状況 (下) 土 塚

(落久保A地区)



(上) 土 城 10 土器出土状況 (下) 土 城 10 土器出土状況 (落久保A地区)

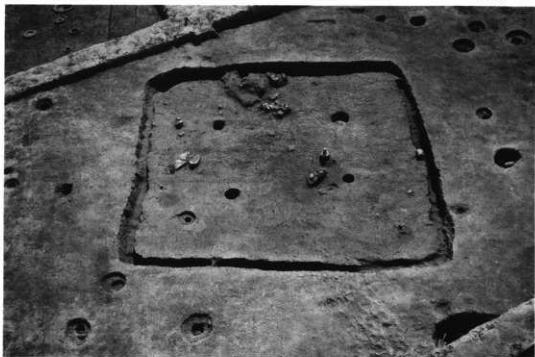


(上) 落久保A地区土城 (下) 落久保A地区土城

(落久保A地区)



落久保B地区全景



(上) 竪穴住居址I (下) 同カマド

(落久保B地区)



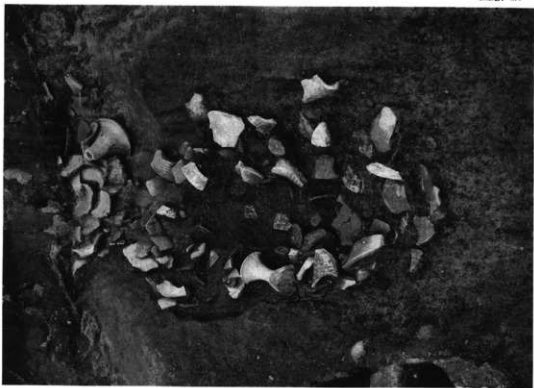
(上) 竪穴住居址Ⅱ (下) 竪穴住居址Ⅳ

(落久保B地区)



(上) 竪穴住居址V (下) 土 塚 24

(落久保B地区)



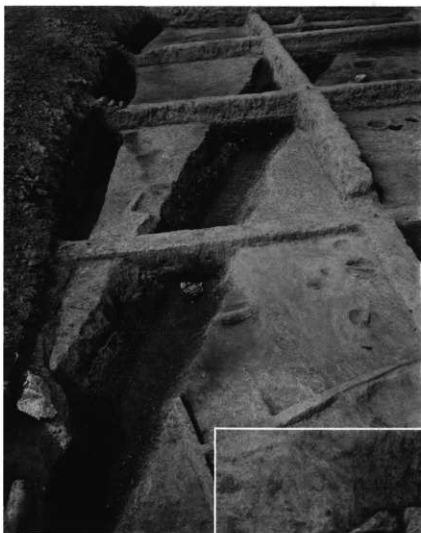
(上) 土 城 20 (下) 土 城 21

(落久保B地区)



(上) 27 溝 (下) 土 城 26

(落久保B地区)



(上) 29 溝 (下) 土坑 24

(落久保B地区)

立岡遺跡

<基準点設置数一覧>

基本測量により設置された基準点は、国土地理院が整備する2万5千分の1地形図など、国の基本図の基礎になっているほか、地方公共団体の作成する各種の地図、ダムや道路建設、河川計画、道路台帳図を作成する測量等の公共土木工事のための測量、不動産登記行政における土地の面積の測量等にその基準を与えている。また、繰り返し土地を測量することにより、地殻変動をとらえることが可能である。

* 基本測量は、すべての測量の基礎となる測量を国土地理院が実施するものを基本測量と規定している。

基準点設置点数一覧表（地方別） ※山梨県、長野県は、関東地方に含まれています。

平成25年4月1日現在

地方名	三角点				水準点			電子基準点	電子基準点 (二等水準点)	合計
	一等	二等	三等	四等	基準	一等	二等			
北海道	224	931	3,774	9,228	12	2,392	239	167	121	17,088
東北	144	926	6,758	12,920	10	1,929	222	172	116	23,197
関東	137	719	4,822	7,178	16	1,861	593	177	125	15,628
北陸	59	350	2,555	4,141	7	1,012	297	80	62	8,563
中部	54	419	2,657	5,365	7	1,143	595	150	103	10,493
近畿	65	362	2,515	5,774	11	1,299	224	115	65	10,430
中国	71	449	3,129	9,199	6	2,079	471	96	55	15,555
四国	54	284	1,904	5,278	6	915	135	99	51	8,726
九州	148	608	3,863	11,335	7	1,478	405	159	110	18,113
沖縄	21	8	98	795	2	277	113	25	24	1,363
合計	977	5,056	32,075	71,213	84	14,385	3,294	1,240	832	129,156



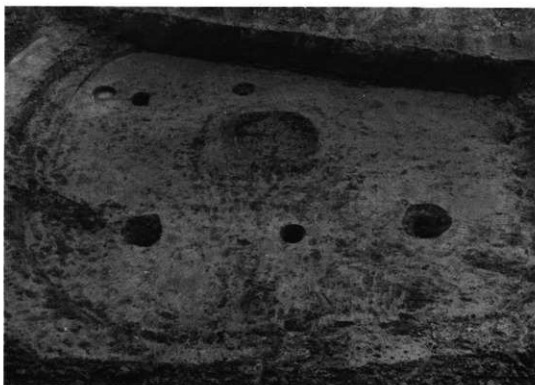
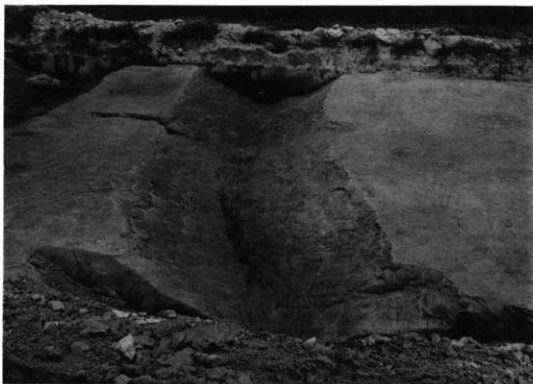
遺跡の環境



(上) 立岡遺跡の景観 (南より) (下) 立岡遺跡の景観 (北西より)



(上) 建物址群 (下) ビット 17



(上) 2 溝 (下) 竪穴住居址Ⅱ (南より)



(上) 竪穴住居址Ⅰ (北より) (下) 竪穴住居址Ⅰ (西より)



(上) ベッド上出土土器 (下) 住居址南出土土器および木の實



(上) 側道部の状況 (下) 2溝および3溝

川島遺跡遺物



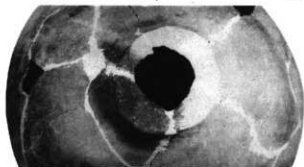
151



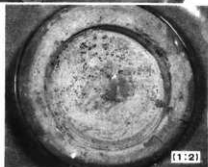
252



251



101



(1:2)

(1:2)

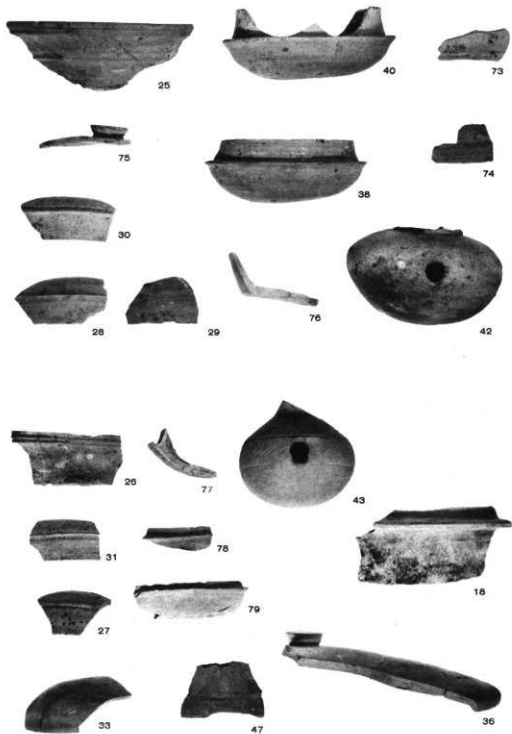
周溝墓Ⅰ・周溝墓Ⅱ・土塚墓出土土器

(茶の木地区)



7溝および14溝出土土器

(南五反田A地区)



14溝出土土器

(南五反田A地区)



14M48



7M46



14M29



14M6



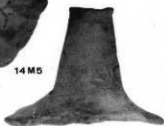
14M5



14M24



6M20



14M23



14M28
(1:4)



14M26
(1:4)

7溝および14溝出土土器

(南五反田A地区)



9M30



9M13



14M

20



31



32



14M27



9M2



7M1



14M7



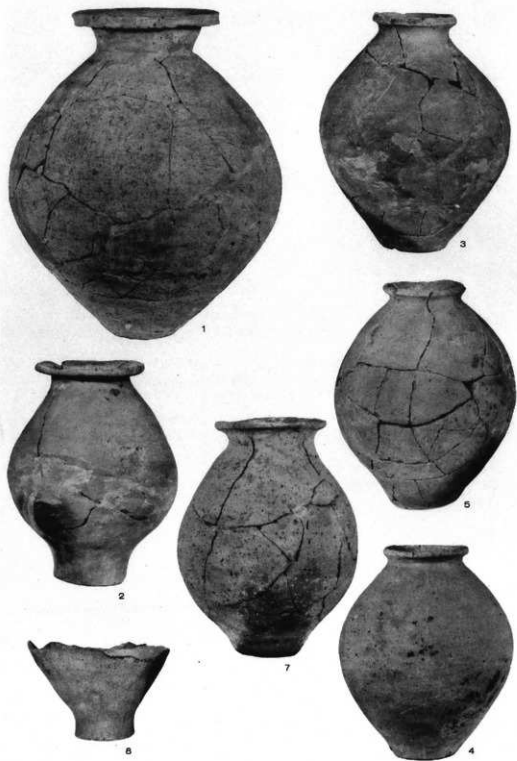
14M8



14M33

7溝・9溝および14溝出土土器

(南五反田A地区)



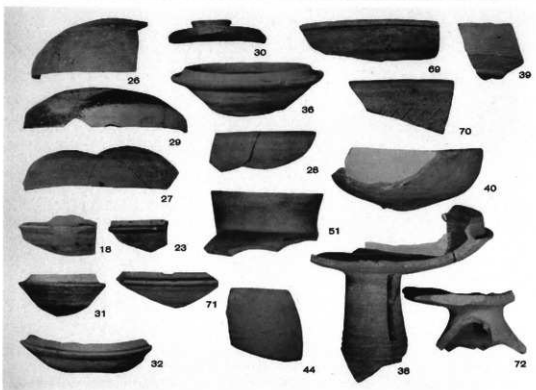
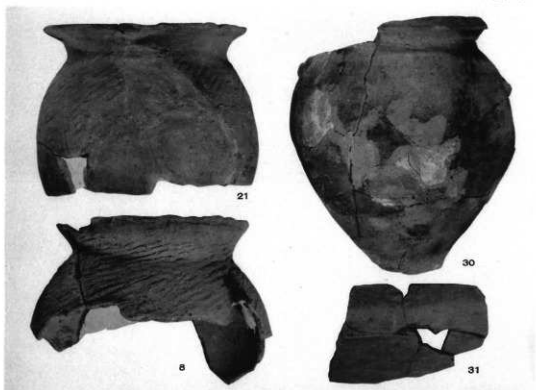
土城 5 出土土器

(南五反田 B 地区)



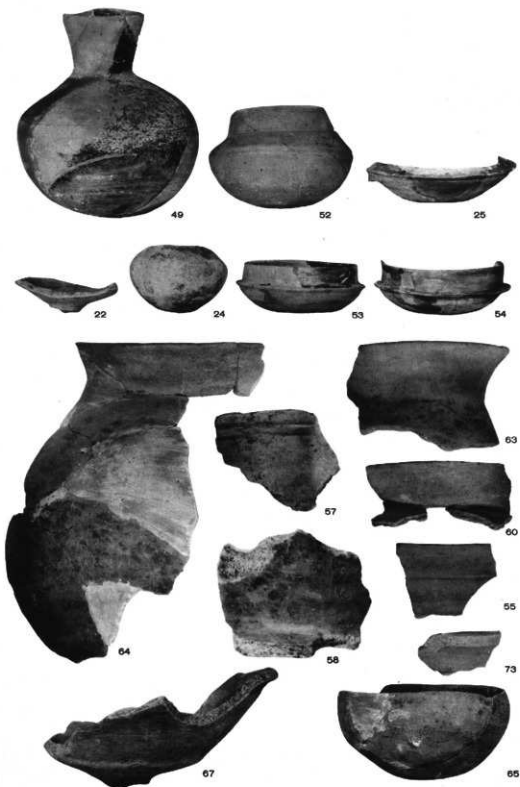
16溝出土土器

(南五反田B地区)



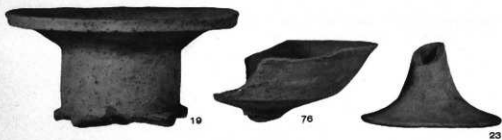
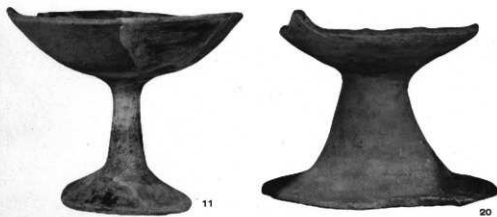
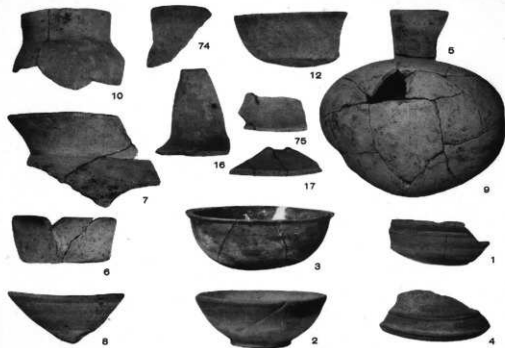
16溝及び17溝上層出土土器

(南五反田B地区)



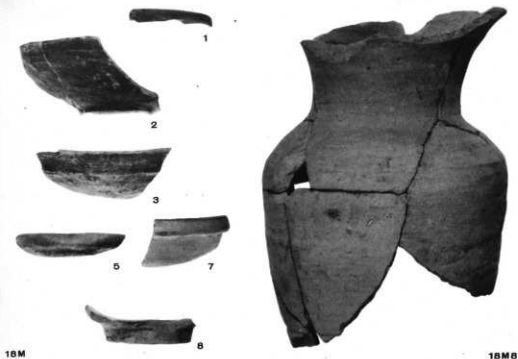
17溝上層(49. 52. 25)および下層出土土器

(南五反田B地区)



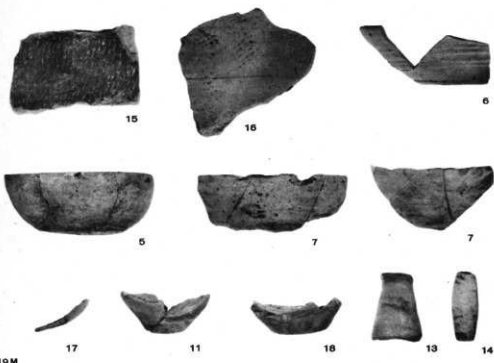
17溝北(上)および南トレンチ(下)

(南五反田B地区)



18M

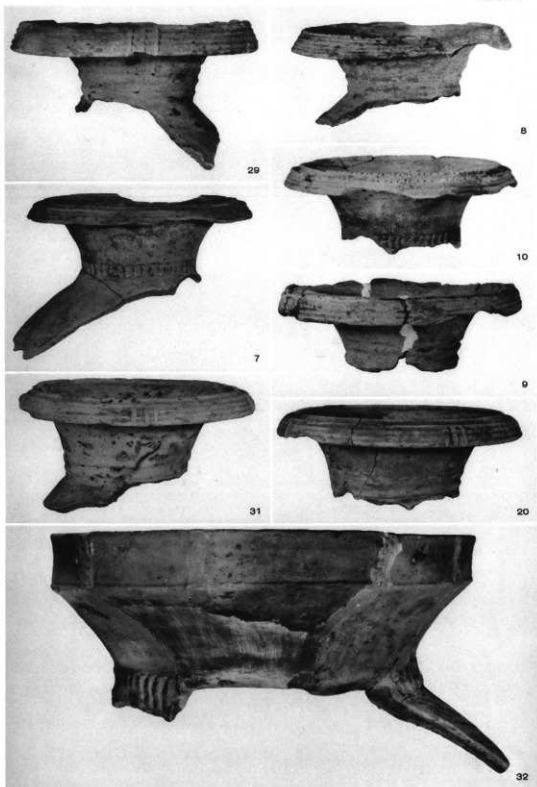
18M6



19M

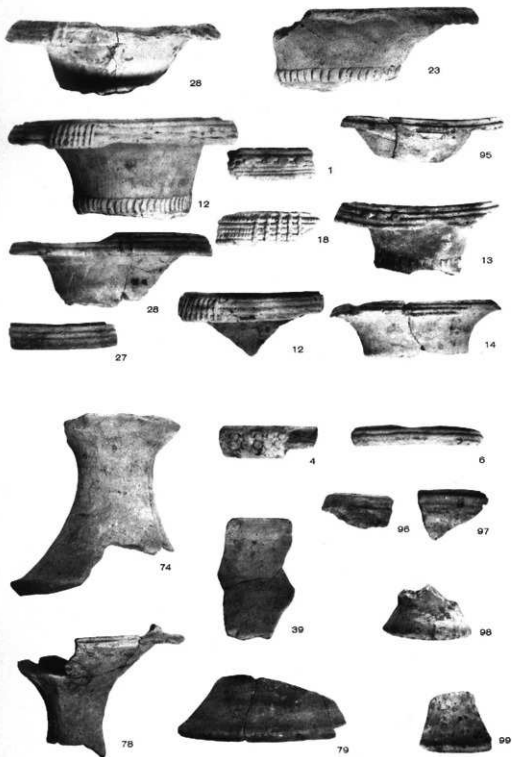
18溝および19溝出土土器

(南五反田B地区)



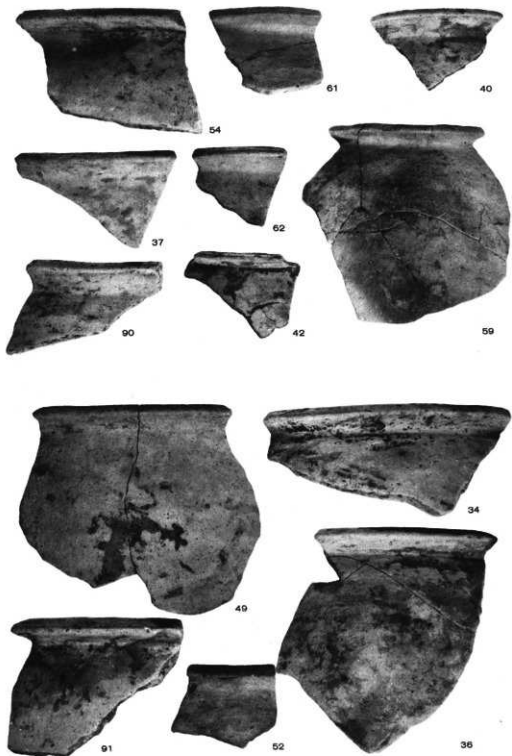
上城10出上土器(1)

(落久保A地区)



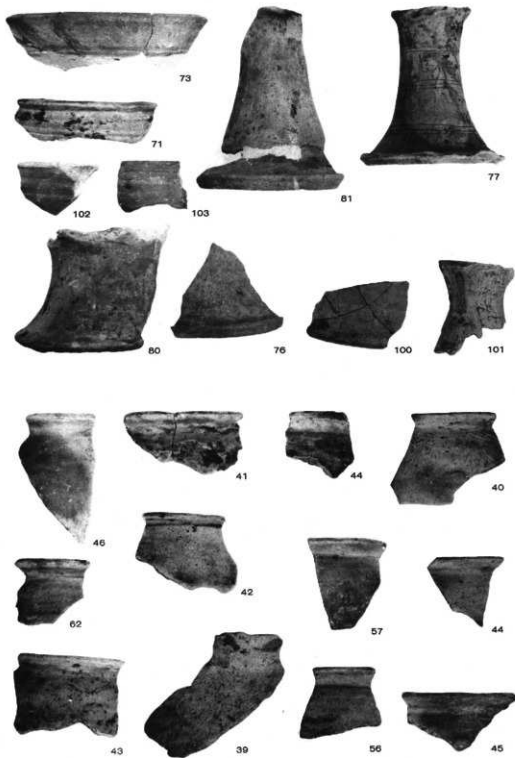
上城10出土土器(2)

(落久保A地区)



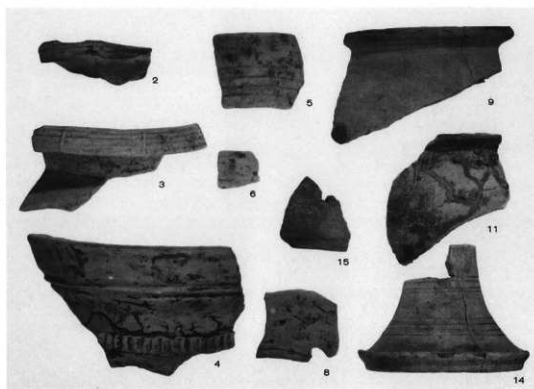
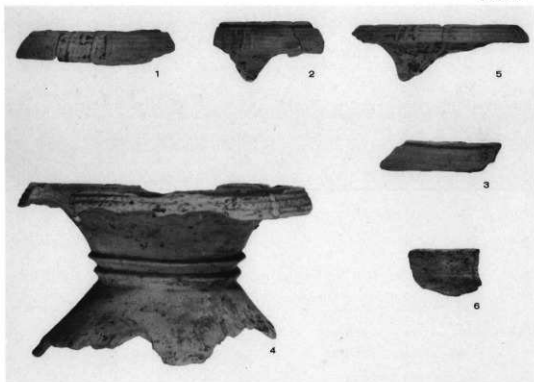
土城10出土土器(3)

(落久保A地区)



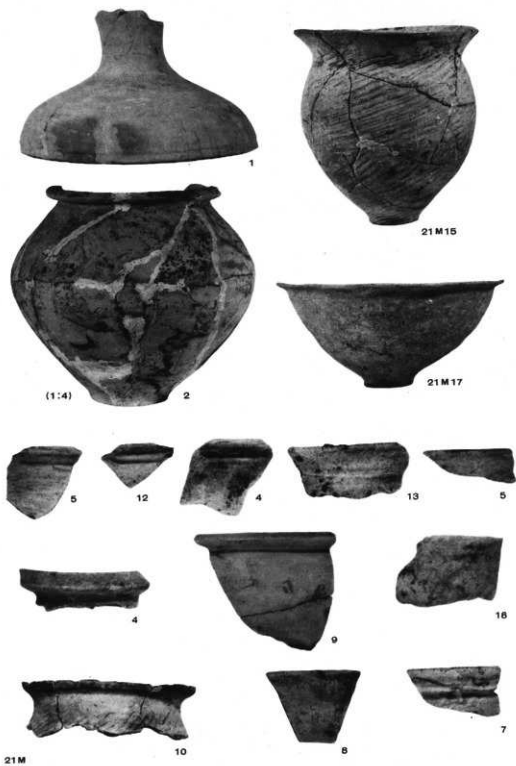
土城10出土土器(4)

(落久保A地区)



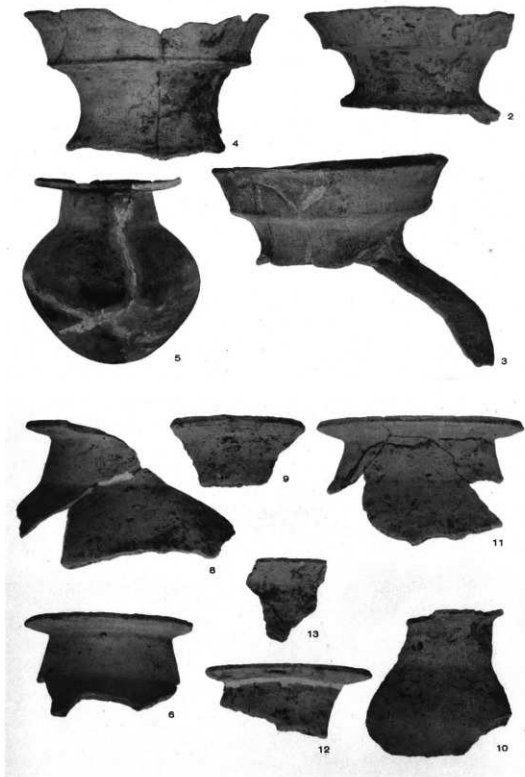
土城11および土城12出土土器

(落久保A地区)



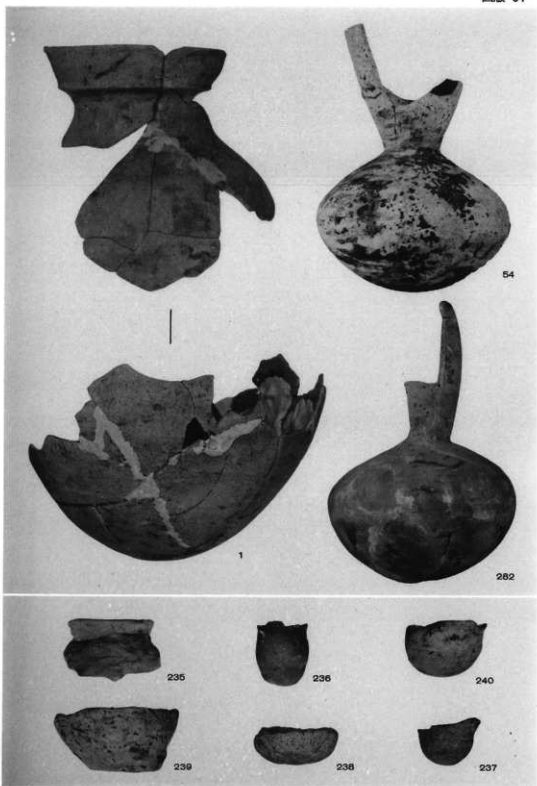
壺棺および21溝出土土器

(落久保A地区)



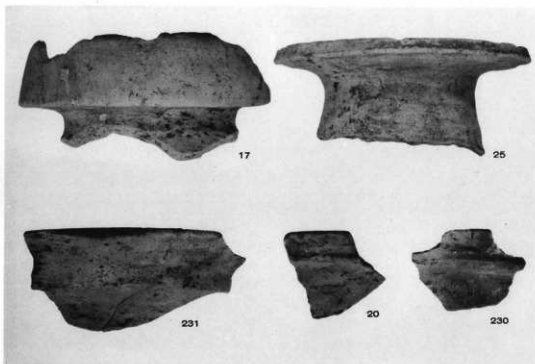
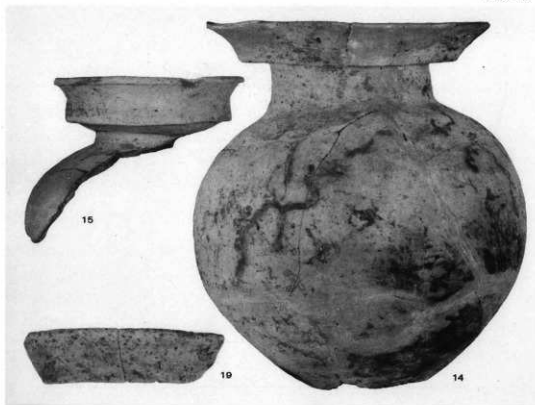
20溝出土土器(1)

(落久保A地区)



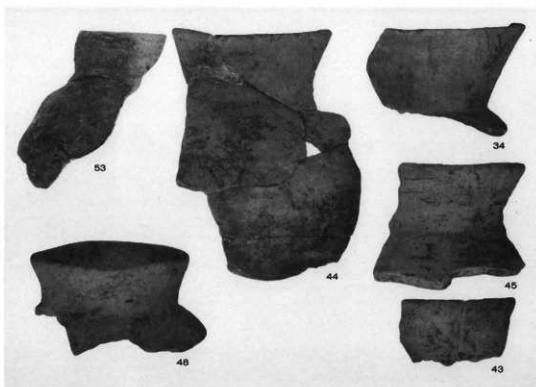
20 溝出土土器(2)

(落久保A地区)



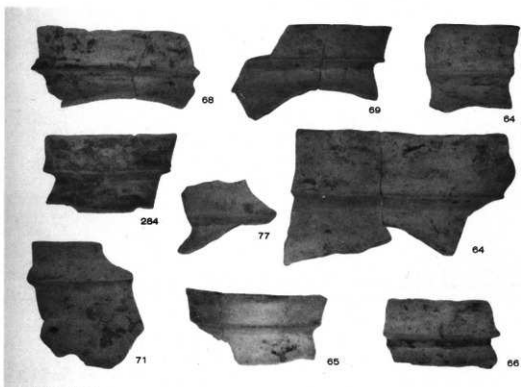
20. 溝出土土器(3)

(落久保A地区)



20溝出土土器(4)

(落久保A地区)



20溝出土土器(5)

(落久保A地区)



245



249



244



261



250



246



268



243



242



264

20溝出土土器(6)

(落久保A地区)



252



248



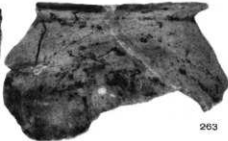
257



243



259



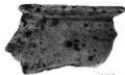
263



254



256



258



262



20溝出土土器(8)

(落久保A地区)



126



160



82



91



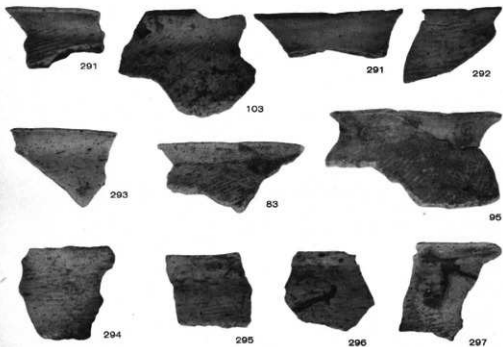
289



288

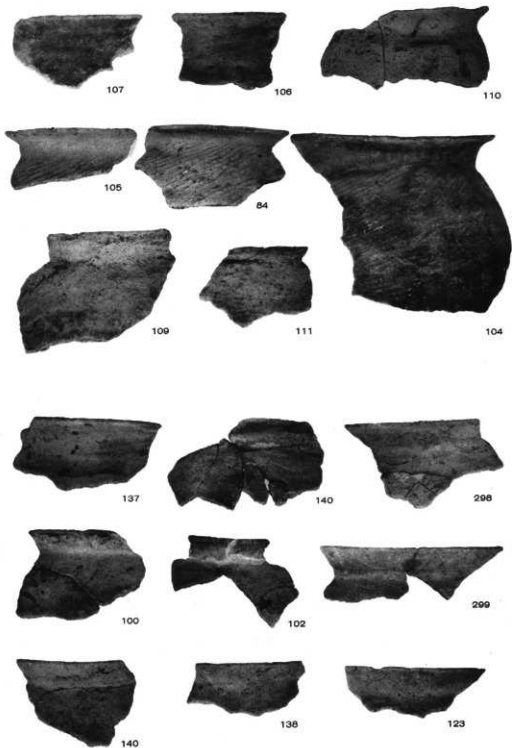
20溝出土土器(9)

(落久保A地区)



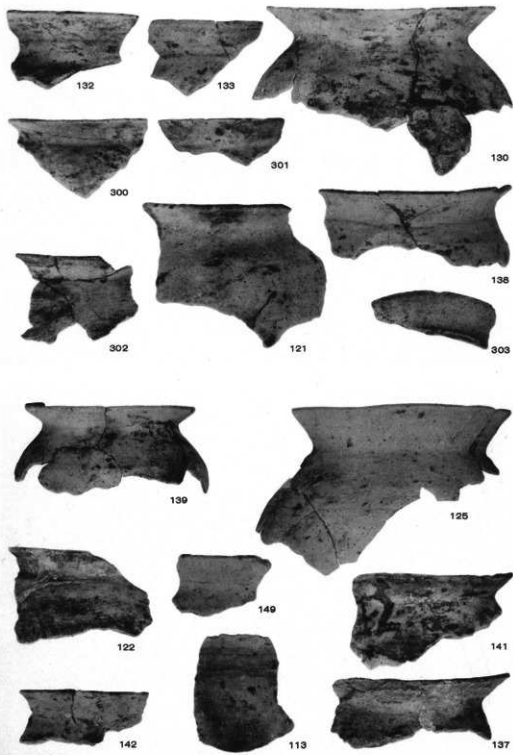
20溝出土土器(10)

(落久保A地区)



20溝出土土器(11)

(落久保A地区)

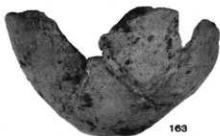


20溝出土土器(12)

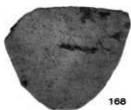
(落久保A地区)



165



163



166



162



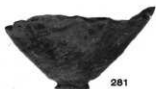
163



180



158



281



159



164



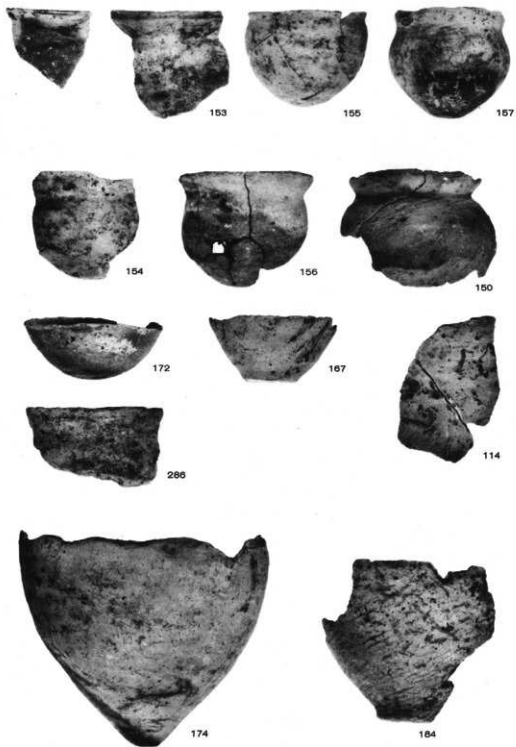
173



170



285





287



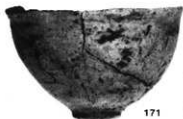
177



181



179



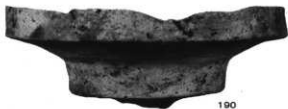
171



178



185



190



186



197



188



206



205

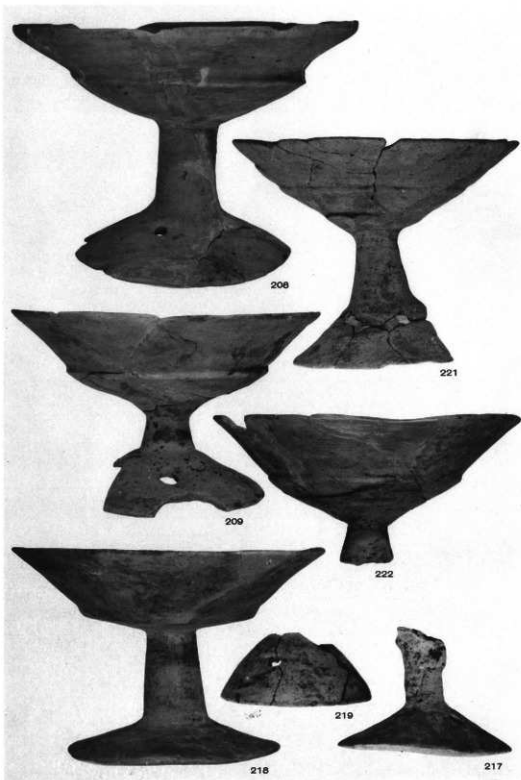
20溝出土土器⑥

(落久保A地区)



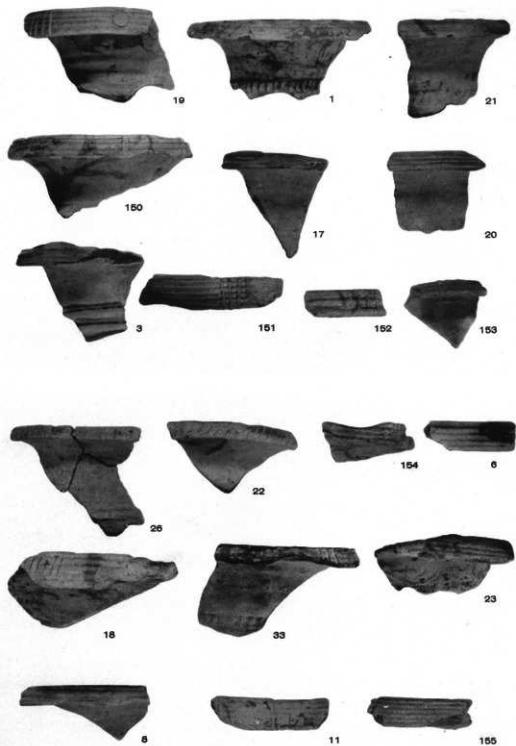
20溝出土土器(17)

(落久保A地区)



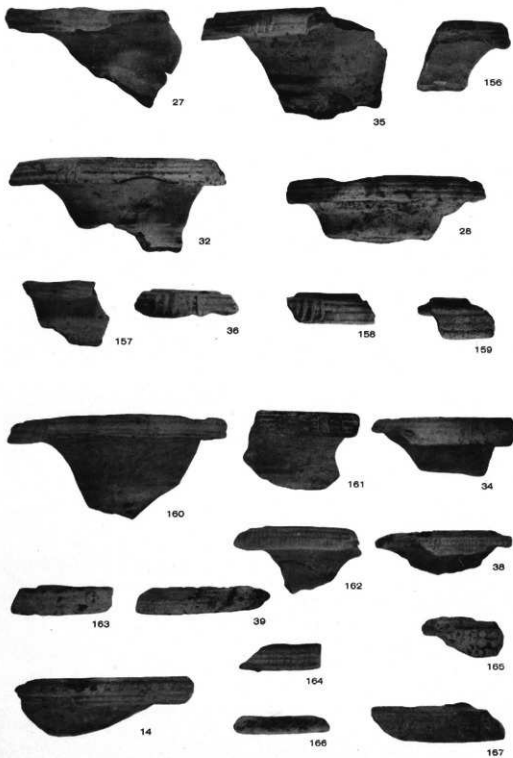
20溝出土土器(8)

(落久保A地区)



22溝出土土器(1)

(落久保A地区)





49



43



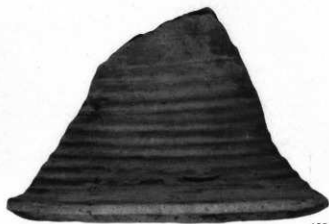
46



108



44



139



53



47



45

22溝出土土器(3)

(落久保A地区)



95



102



169



170



44



54



52



94



171



172



52



103



148



84

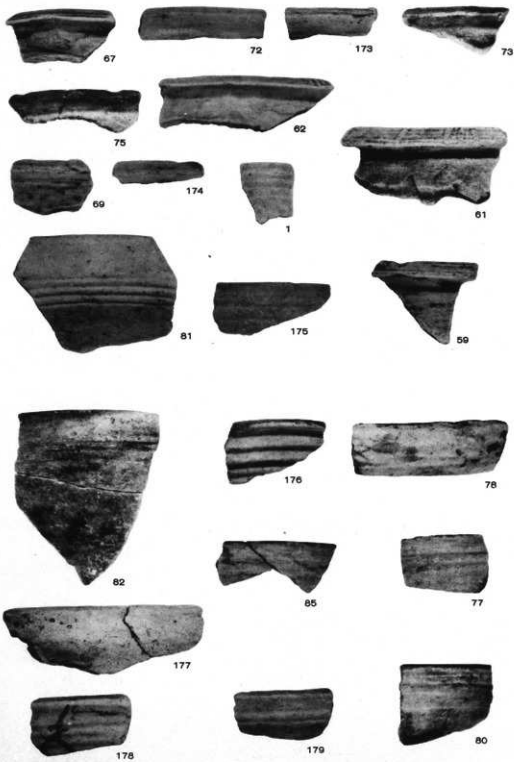


149

(1:2)

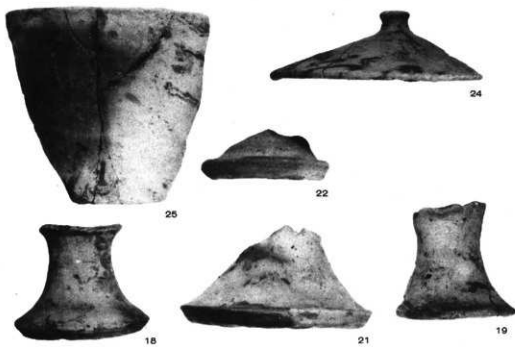
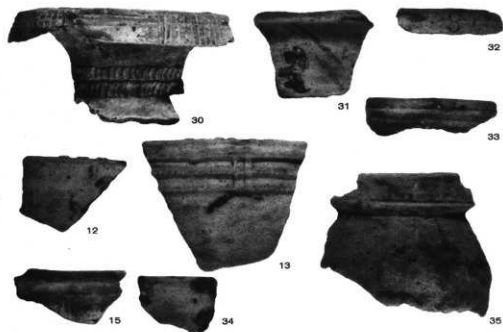
22溝出土土器(4)

(落久保A地区)



22溝出土土器(5)

(落久保A地区)



土城15出土土器

(落久保A地区)



2



3



7



14



9



5



31



69



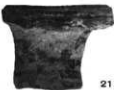
18



36



16



21



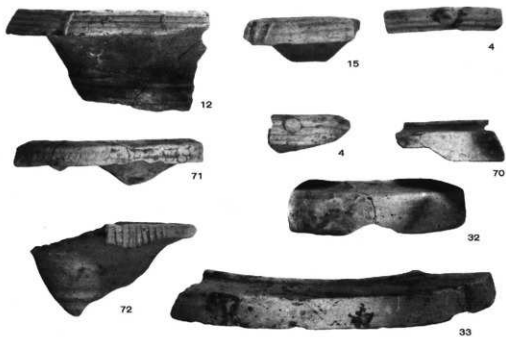
49



58

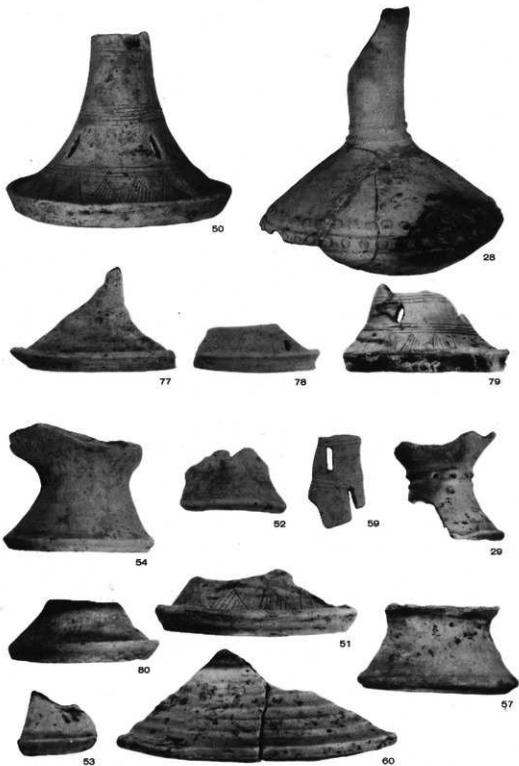
上城20出土土器(1)

(落久保B地区)



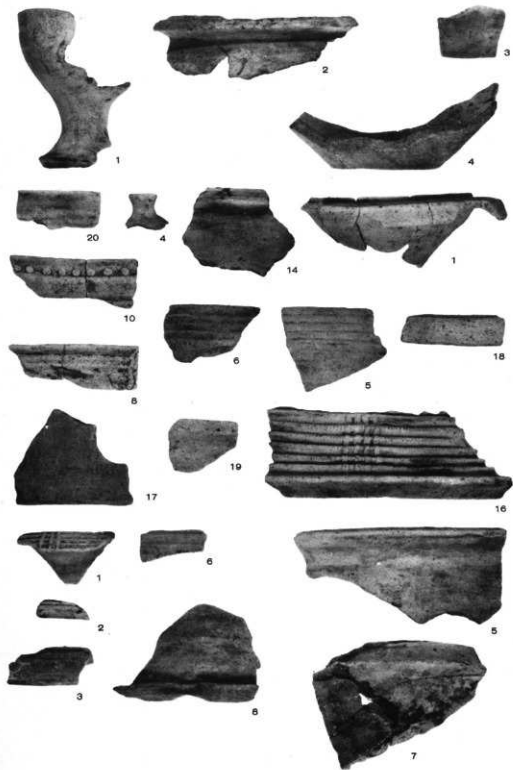
上城20出土上器(2)

(落久保B地区)



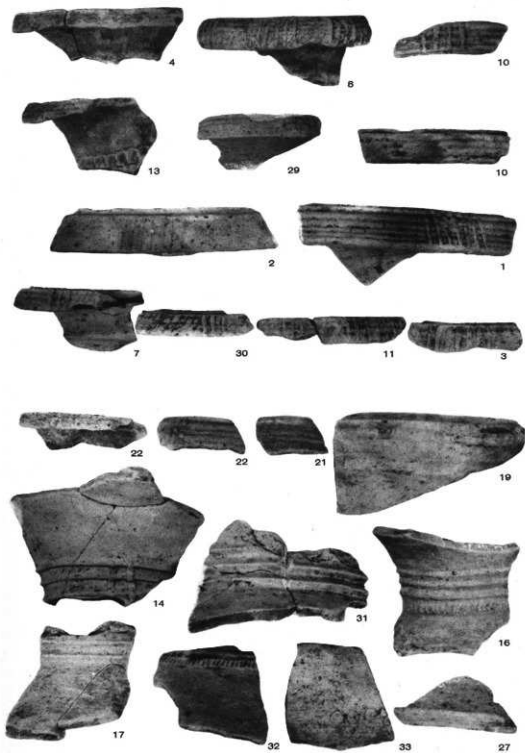
土城20出土土器(3)

(落久保B地区)



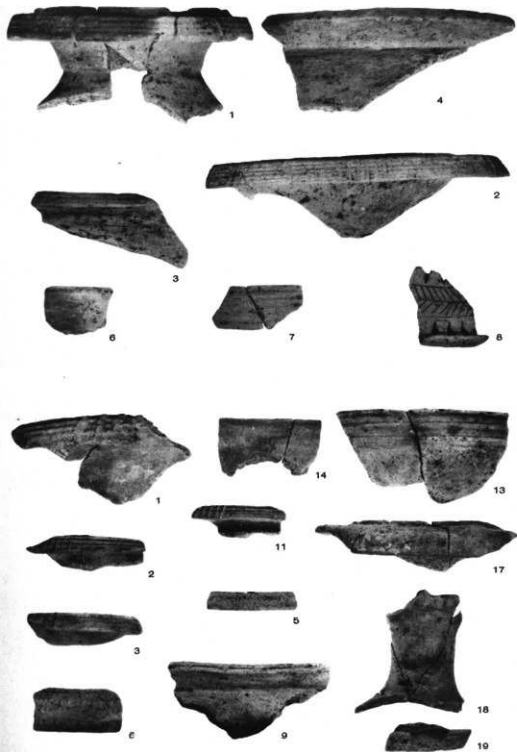
土城14(上)土城23(中)土城24(下)出土土器

(落久保A·B地区)



土城22出土土器

(落久保B地区)



土城25および土城26出土土器

(落久保B地区)



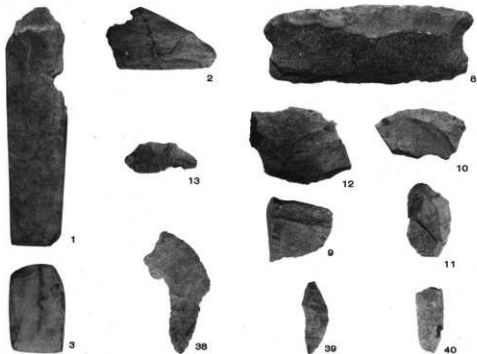
土城21および25溝出土土器

(落久保B地区)



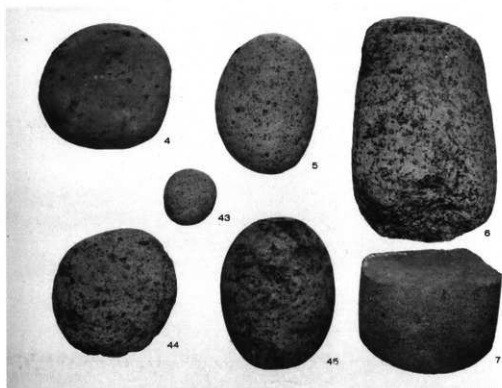
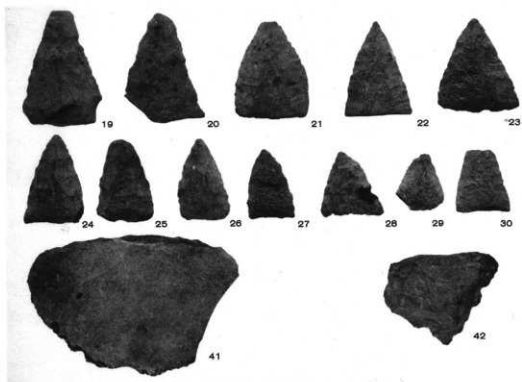
竖穴住居址1出土土器

(落久保B地区)



石器 (1)

(上) 1:2 (下) 1:1



石器 (2)

(上) 1 : 1 (下) 1 : 2



WT1



29M1
(1:6)



K10
(1:4)



7TF



2



3



1



2



3



4

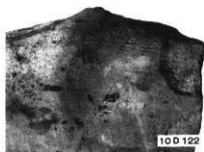
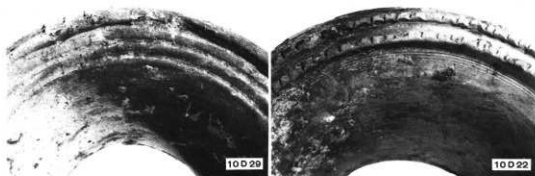


5

(1:1)

竪穴住居址・溝および耕土出土遺物

(落久保B地区・その他)



土器細部1

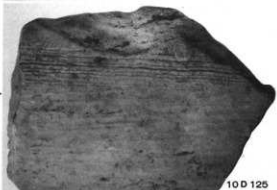
(縮尺不同)



20D50



20D51



10D125



10D70



10D54



20D60



10D77



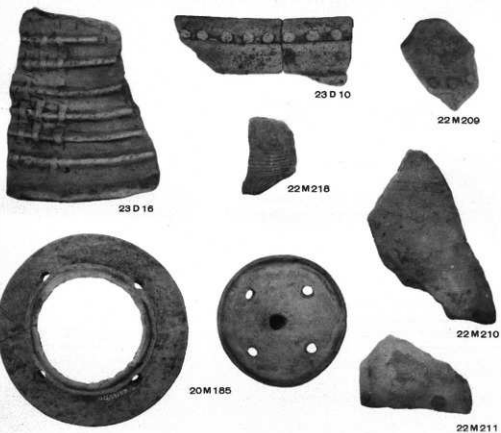
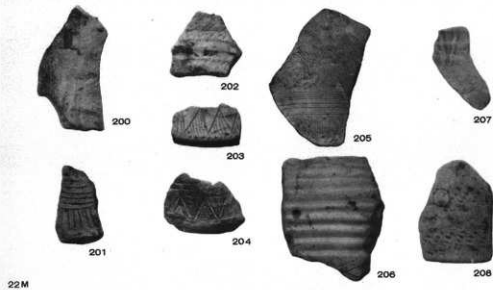
10D126



10D81

土器細部2)

(縮尺不同)



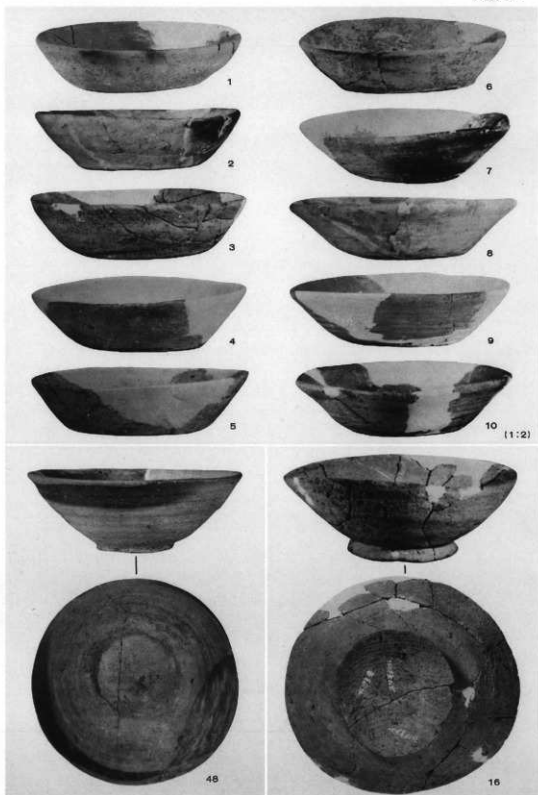
土器細部3)

(縮尺不同)

立岡遺跡遺物



豎穴住居址Ⅰ出土遺物



ピット6(1~10)及び攪乱土層(48・16)出土土器



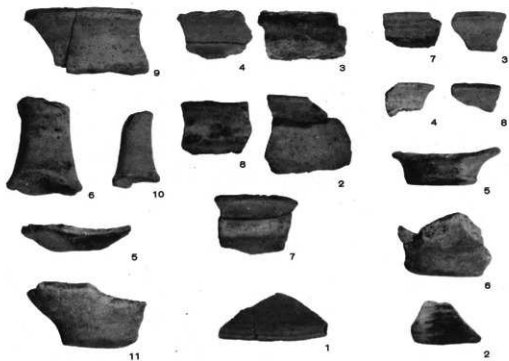
7M



6 (1:6)

3M

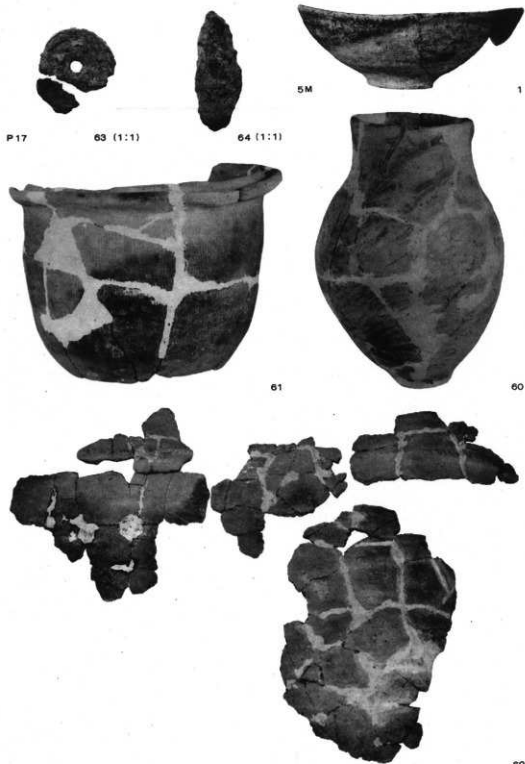
IT



1M

2M

1溝~3溝・7溝および竪穴住居址I出土土器



5溝及び攪乱土層出土土器

川島遺跡植物遺体

種 類 源 因

001	
002	
003	
004	
005	(浮遊葉)
006	
007	
008	
009	
010	
011	(浮遊葉)
012	(浮遊葉)
013	(浮遊葉)
014	

川島蕨類植物

圖 版 説 明

- | | | | | | |
|-----|-----|---|-------|-------|-------|
| 1. | マ | ツ | × 400 | | |
| 2. | シ | イ | × 800 | | |
| 3. | ス | ギ | × 800 | | |
| 4. | ク | ル | ミ | × 800 | |
| 5. | カ | シ | (常緑型) | × 800 | |
| 6. | ハン | ノ | キ | × 800 | |
| 7. | シ | デ | × 800 | | |
| 8. | ム | ク | ノ | キ | × 800 |
| 9. | ハ | シ | バ | ミ | × 800 |
| 10. | シ | ダ | (単孔型) | × 400 | |
| 11. | シ | ダ | (単孔型) | × 400 | |
| 12. | シ | ダ | 四面体型 | × 400 | |
| 13. | ヒカゲ | ノ | カズラ | 科 | × 800 |



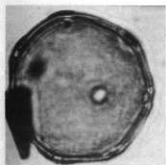
1



2



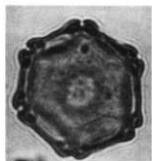
3



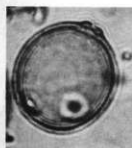
4



5



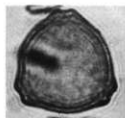
6



7



8



9



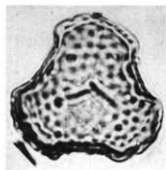
10



11

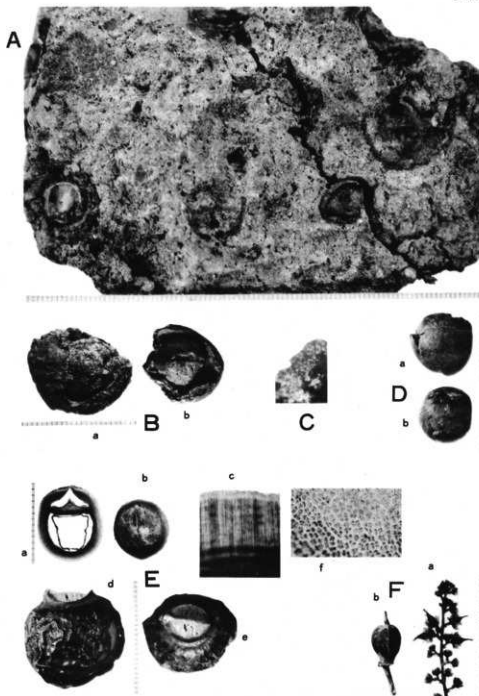


12



13

川島遺跡の花粉・孢子

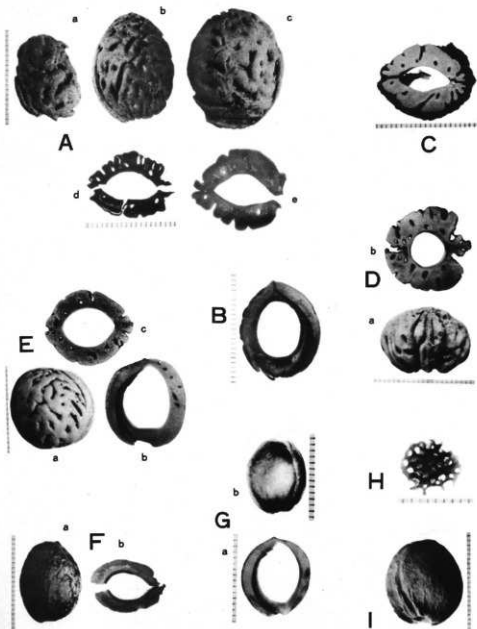


Pl. 1 ムクロジ (*Sapindus mukurossi* Gaertn.)

A—D 川島遺跡からの遺体 (C以外は×1.2) A 出現状況 B 果皮に包まれた種子 C 果皮の表皮細胞×60 D 種子

E—F 現生のムクロジ (C, fを除き×1.2) a—c 種子 a 縦断面 b 下方から見たもの c 縱状組織 d—f 果皮 d, e 下方から見たもの f 表皮細胞×60

F a 花 b 幼果



Pl.2 モ、 (*Prunus persica* Batsch.) 及びスモ、 (*Prunus salicina* Lindl.)
(H以外は×1.2)

- A-C モ、 A 川島遺跡から得たモ、 d, e 横断面 B 奈良平城京跡から得たもの C 女木島から得た現生のもの
 D 現生のパントウ (*Prunus compressa* Bean.) a 全形 b 横断面
 E 現生のモウコモ、 (*Prunus davidiana* Fr.) b 縦断面 c 横断面
 F-G スモ、 F 川島遺跡から得たもの G a 現生のもの Gb 西宮万池谷の洪積層から得たもの
 H ウメの果皮に孔のある状況
 I 現生のアンズ

発行：昭和46年3月

172

川島・立岡遺跡

(図版編)

編集：川島・立岡遺跡調査報告書刊行会
兵庫県播磨郡

発行：太子町教育委員会

コロタイプ印刷：真陽社

製本：精文舎

