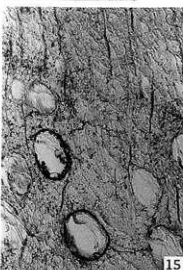
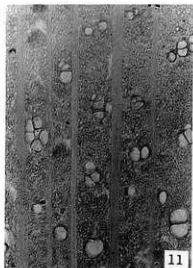
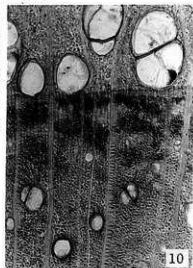


1. スギ・木口(×50)3(舷板) 2. スギ・柾目(×50)4(はけ目工具) 3. スギ・柾目(×200)1(舷側板)
 4. スギ・柾目(×600)2(船底部) 5. スギ・板目(×50)2(船底部) 6. ヒノキ・木口(×50)6(杭)
 7. ヒノキ・柾目(×50)10(杭) 8. ヒノキ・柾目(×600)6(杭) 9. ヒノキ・板目(×50)6(杭)



10. ヤマグワ・木口(×50) 8 11. ヤマグワ・木口(×50) 8 12. ヤマグワ・柾目(×50) 8
 13. ヤマグワ・板目(×50) 7 14. ヤマグワ・板目(×50) 8 15. ツブラジイ・木口(×50) 9
 16. ツブラジイ・柾目(×50) 9 17. ツブラジイ・柾目(×50) 9 18. ツブラジイ・板目(×50) 9



252
253-7



253-8



253-9



255-3



256-9

上: HT 第7上 黑色粘土
下: IT 第6d 大河道第7流下層

上: IT 第7a SD96
下: IT 第6d上 河道10第5流中層

252
256-2



268-2



268-1



269-2



327-11

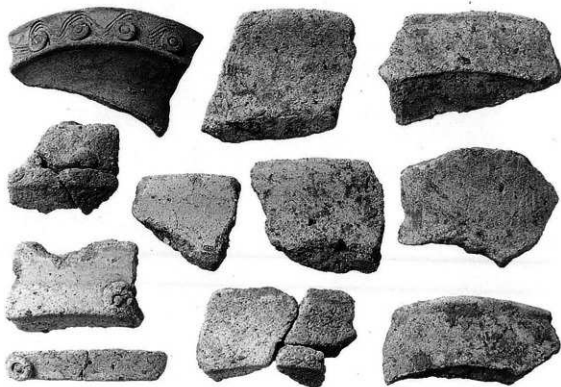
ET 第4遺構面 a SX12 P2

上: ET 第4遺構面 a SX12
下: HT * SK11

第3号墓周溝SD320 コーナー部(279-19)



第1号墓周溝SD62下層 西側くびれ部(279-1)



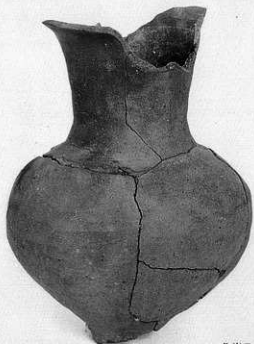
第1号墓周溝上層西側くびれ部付近(279-2、3、4)



最下層



上層P10



北岸P3



最下層P7



最下層



最下層P14



P85



P97



P6



P5



P126



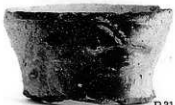
P44



P123



P122



P31



P104



P95



P96



P115



P90



P133



P23



P101



P106



P94



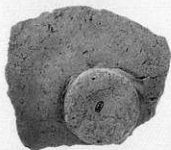
P92



P121



P126



P39



P15



P89





最上層 P37



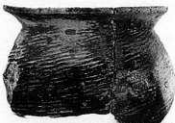
P6



P7



P12



最上層 P7



最上層 P114



最上層 P46



最上層 P45



最下層 P5



最下層 P8



最上層 P58



最上層 P60



最上層 P63



最上層 P9



最上層 P114



最上層 P4



最上層 P132



最上層 P86



P2



P1



最上層



P35



P111



P57



P19



P75



P24



P24



P40



P11



P77





P74



P131



P38



P29



P71



P131



P44



P53



P120



P8



P69



P3



P21



最上層 P50



最上層



最上層 P120



最上層



最上層 P84



最上層



最上層 P112



北岸 P2



最上層 P107



P3



最上層 P45



最上層



北岸 P2



最上層



最上層 P13



最上層 P43



P64



P51



P93



P26



P62



P27



P14



P55



P34



P4



P87



P33



P31



P88



P115



P1



最上層P1



最上層P78



最上層P1



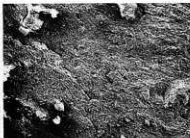
最上層P36



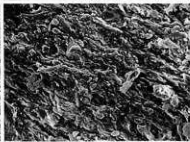
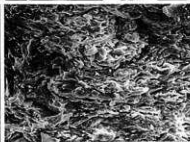
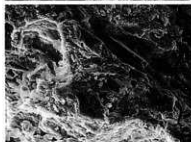
最上層下



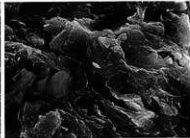
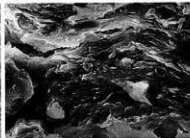
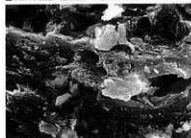
最上層上



×45



×700



×4500

Ⅱ～Ⅲ (KS-6)

Ⅲ～Ⅳ (KS-30)

Ⅳ (KS-23)



下層



下層



下層



P13



P99



下層



P18



P12



下層P15



P12



P90



下層



下層P89



P90



下層



P20



P107



P100



下層P27



下層P90



下層P49



下層P37



下層





下層



P107



P24



下層



P101



下層 P93



P15



P1



P4



P10



下層 P13



下層 P37



下層



下層



下層



下層 P16



P21



下層



下層P46



下層



P33



P11



P19



P72



P97



下層



下層P35



P11

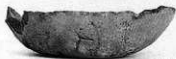
Hトレンチ第4遺構面c溝SD51出土変形土器(4)他



下層



下層P19



下層



下層



下層



下層



下層



下層



下層

下層



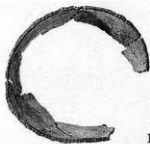
P93



P7



下層 P10



P98



下層 P25



下層



P5





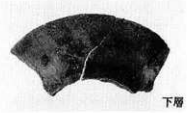
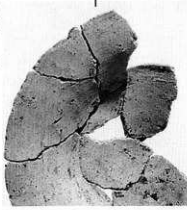
下層 P17



下層



P95



下層



下層



P8



下層



下層



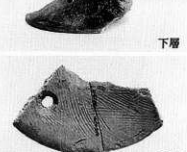
下層



下層 P90



下層 P29



下層



下層



P94





P2



下層 P20



上層 P2・P10



下層 P16



下層 P4



P10



最上層下



下層



下層



下層 P15



下層 P85



下層



下層 P1



下層 P55



下層 P31



下層 P51-54



下層 P95



下層 P73



下層 P30



下層 P85

HTレンチ第4遺構面b溝SD42出土壺形(2)・壺形土器(1)



P93



P50



P44



P61



P76



P25



P6



P9



P7



P95



P94



P37



P101



P82



下層 P79



下層 P41



下層 P93



下層 P100



下層 P101



下層 P59



下層 P14



下層 P65



下層 P47



下層



上層



下層 P2



下層 P16



下層 P34



下層 P86



下層 P32



下層



P70



P60



P43



P8



P14



P10



P7



P28



P99



P3



P13



P81



下層 P28



下層 P48



下層 P49



下層



下層 P18



下層 P11



上層



下層 P12



下層 P47



最下層



下層



下層



最下層



最下層



上層



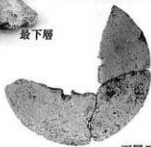
最下層



最下層



最上層下



下層 P28



下層



下層 P47



下層



上層 P32



下層 P15



上層 P1



最下層



下層 P56



下層 P3



下層 P68



最下層



下層 P63



下層



下層 P97



最上層下



下層



下層 P38



中層



下層 P98



下層



P18



P19



P67



P96



(下層)



1



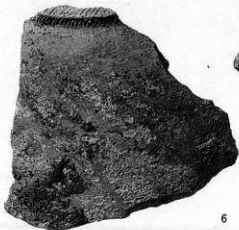
2



3



4



6



7



5



8

1. 最下層 2・6. 下層 3・5. 上層 4. 下層P82 7. 中層



下層



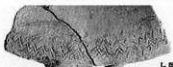
下層



下層



最上層



下層



上層



上層



最下層下



下層



上層



最下層下



最下層



最下層 P29



上層



上層 P1



上層



最下層下



P3



中層



301-18



上層



最下層



最下層



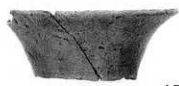
最下層下



下層



下層



上層



上層



上層



上層



最下層



最下層下



最下層P19



下層



上層



上層



上層



上層



上層



上層



上層



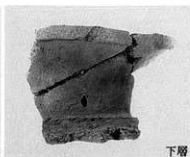
最下層下



最下層



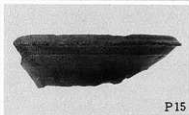
最下層 P30



下層



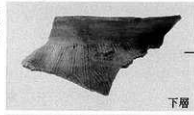
最下層下



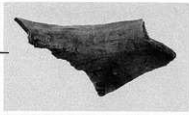
P15



下層 P12



下層



下層



下層



上層



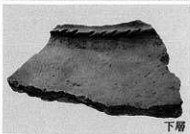
上層



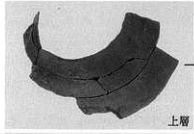
下層



下層



下層



上層



下層



下層



最下層



最下層 P18



最下層 P3



最下層P14



最下層P23



最下層P24



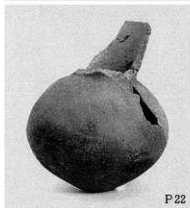
下層P6



P2



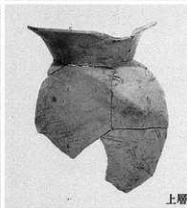
下層



P22



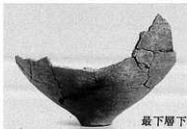
301-16



上層



最下層下P13



最下層下



最下層



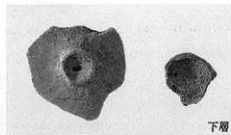
下層P14



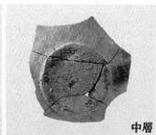
最下層



最下層P9



下層



中層



上層



上層



最下層



最下層



上層



下層



最上層



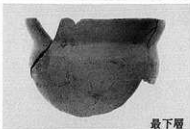
上層



上層



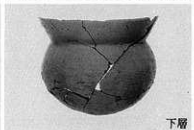
最下層 P17



最下層



下層



下層



301-15



上層



上層



上層



上層



上層



上層



最下層



最下層



最下層



下層



下層



下層



300-37



上層



上層



上層



上層



上層



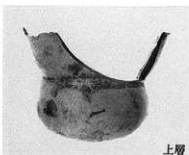
上層



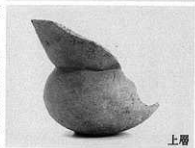
上層



301-14



上層



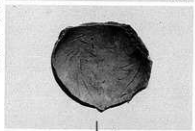
上層



上層



上層



上層



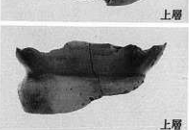
上層



下層



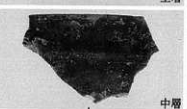
上層



上層



上層

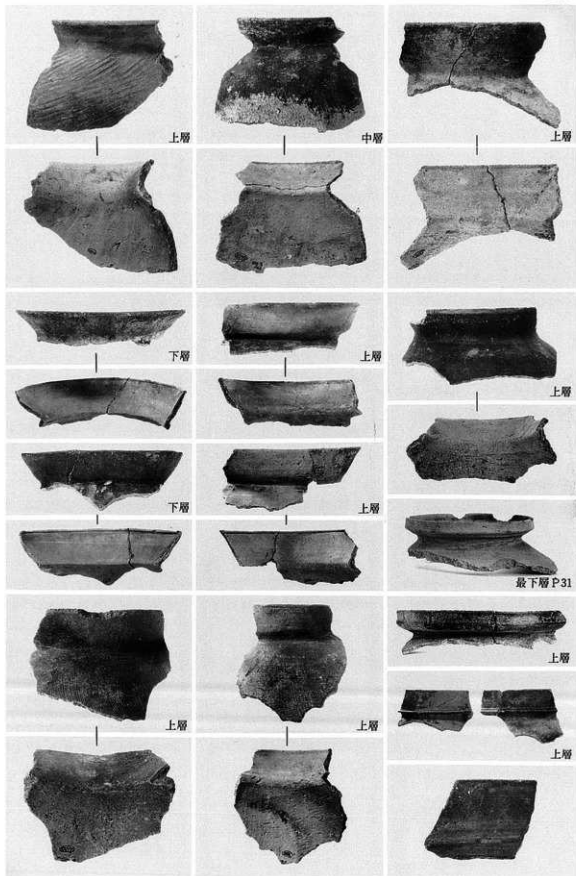


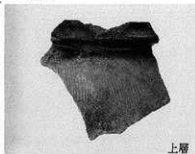
中層



中層







上層



最下層下



上層



上層



上層



下層



下層



下層



P2



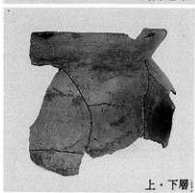
最下層下



下層



下層 P16



上・下層



下層 P17



下層 P8



上層



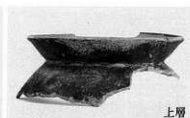
上層



上層 P6



下層



上層



上層



上層



上層



上層



上層



上層



上層



上層 P5



最下層 P19



上層



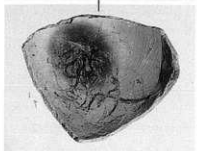
下層



最下層下



P5



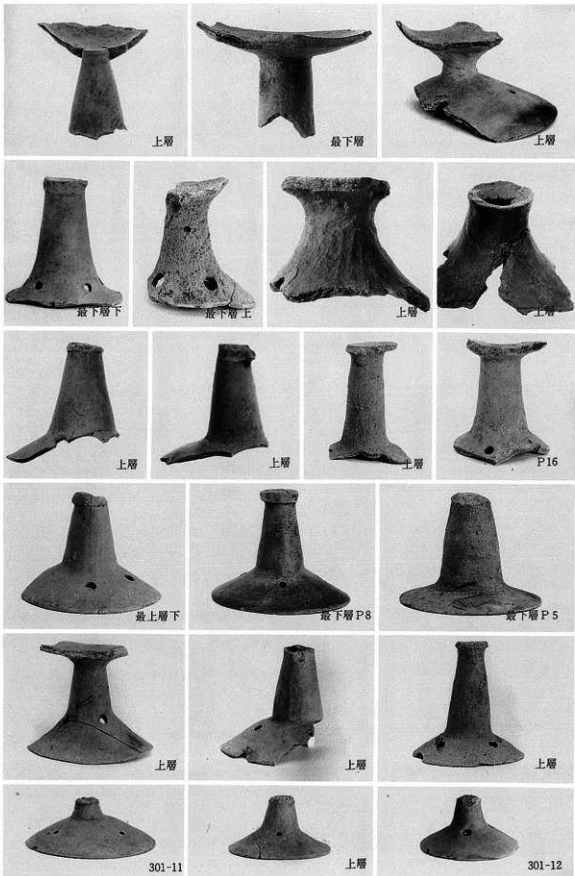
下層



最下層 P1



最下層下





P16



上層



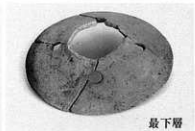
上層



最下層上



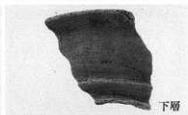
最下層下



最下層



上層



下層



下層



最下層下



最下層



最下層下



上層



下層



上層



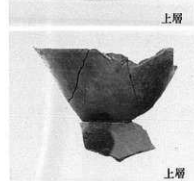
上層



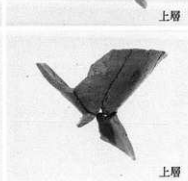
上層



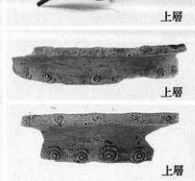
上層



上層



上層



上層



上層



中層



上層



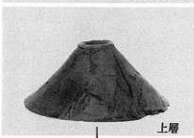
最下層 P35



301-2



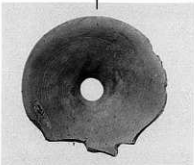
301-3



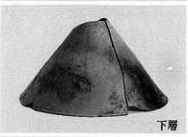
上層



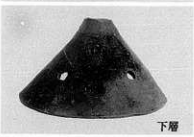
上層



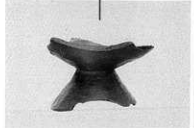
中層



下層



下層



最下層



301-4



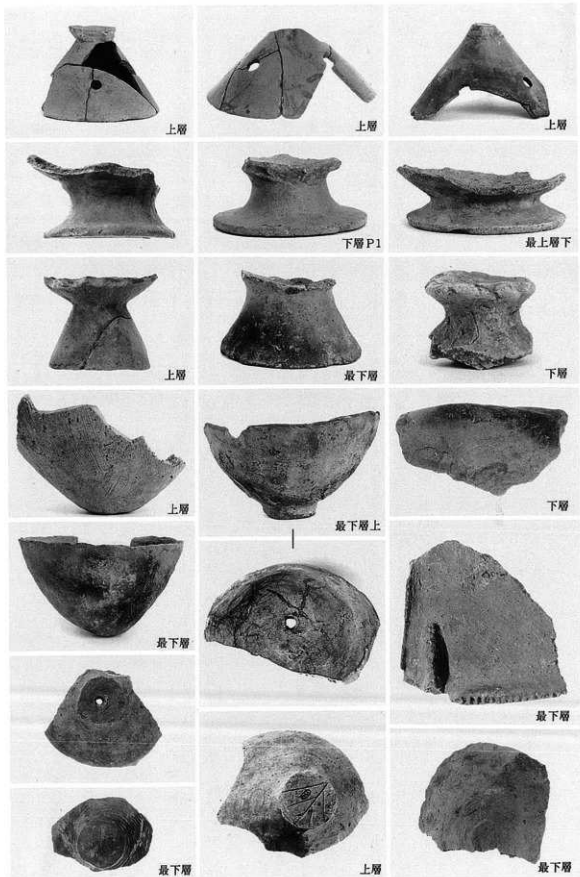
最下層 P2



301-5



中層





最下層



最下層



下層



中層



中層



下層



上層



上層



中層



上層



上層



301-1



P 16



上層



上層



上層



上層



上層



上層



P 23



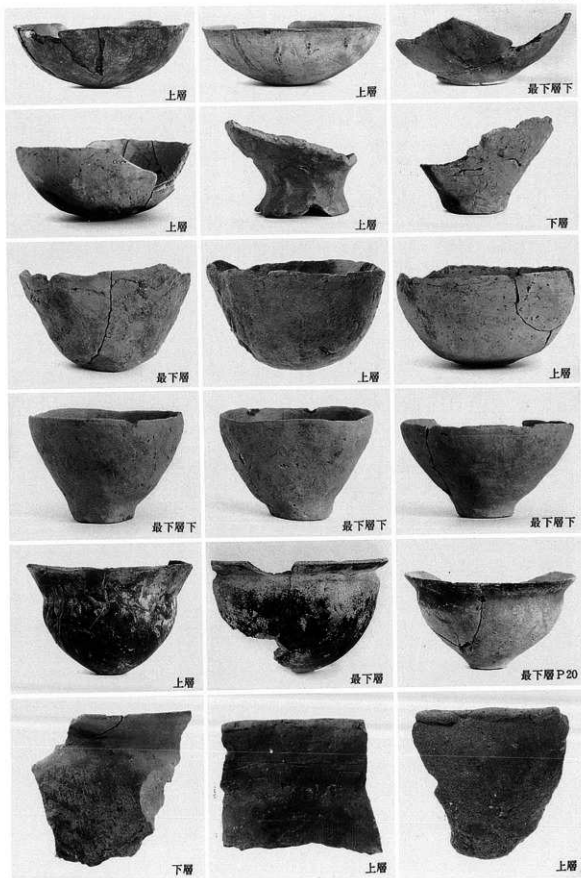
下層

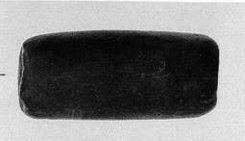
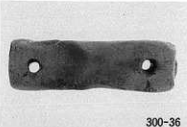
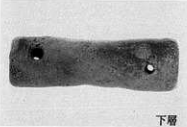
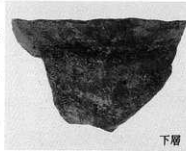
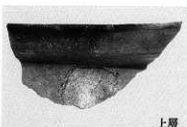


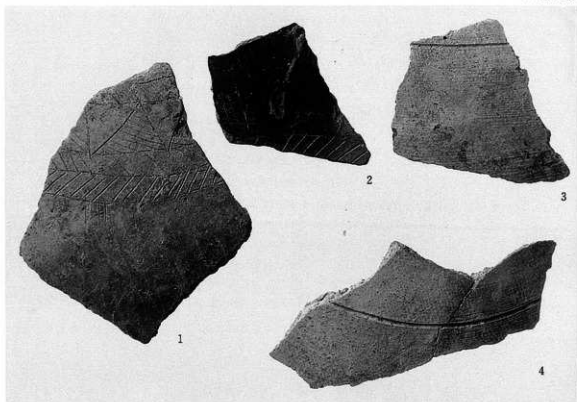
下層



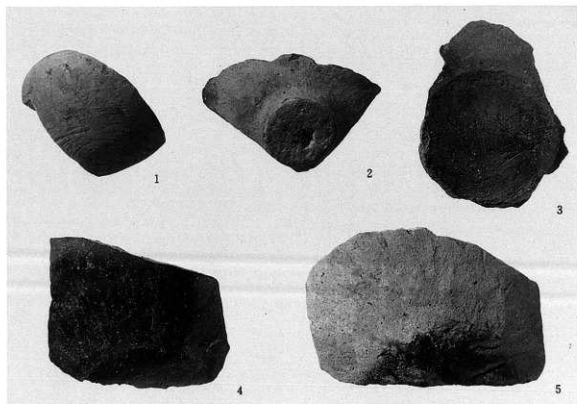
上層



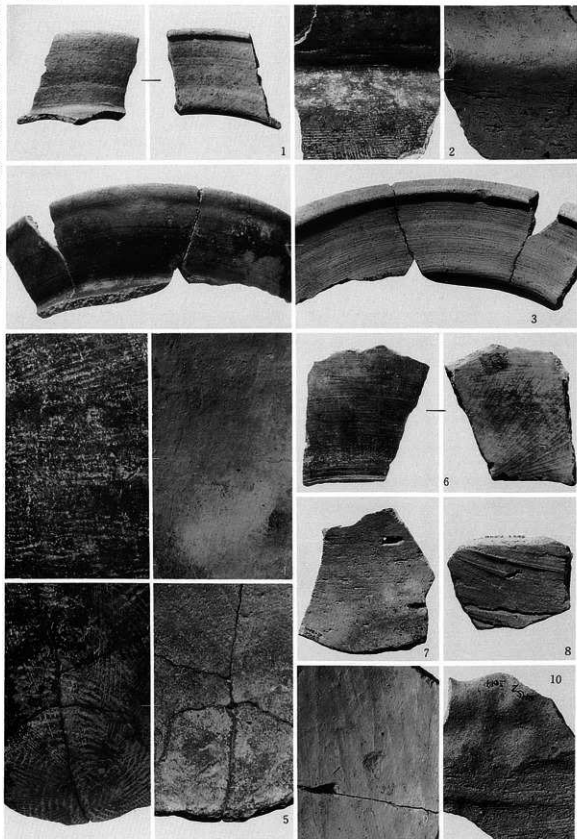




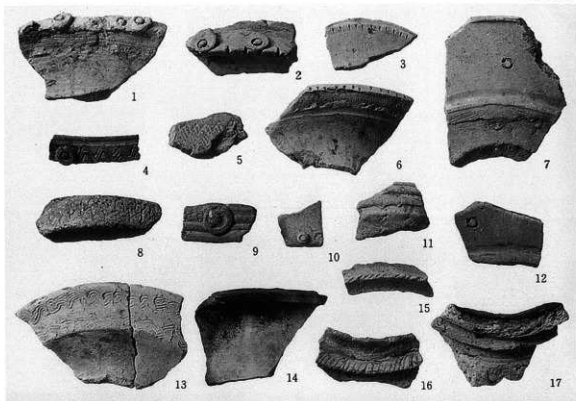
1. 上層 2・4. 上層Ⅱ 3. 下層



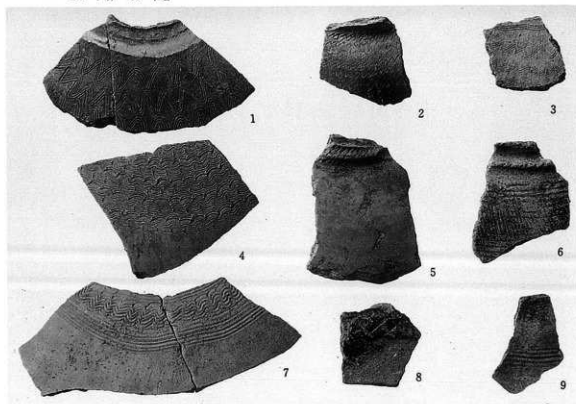
1・3. 上層 2・4. 中層 5. 西側下層



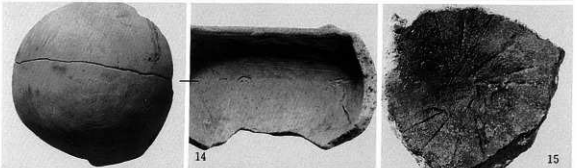
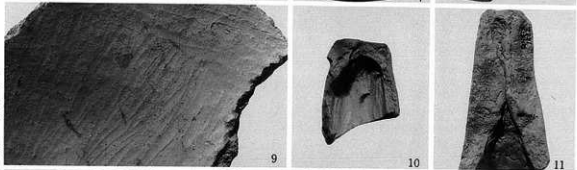
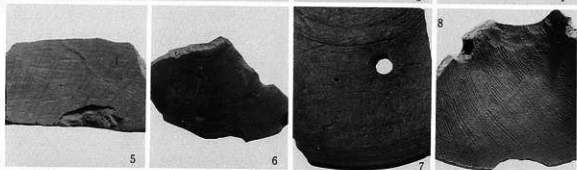
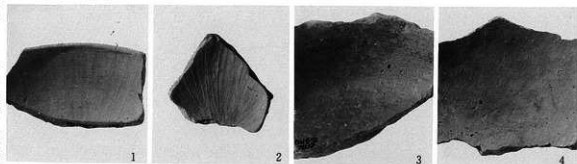
1~3. 上層Ⅱ土器群A 4. 最下層P34 5~9. 最下層 10. 最下層P36



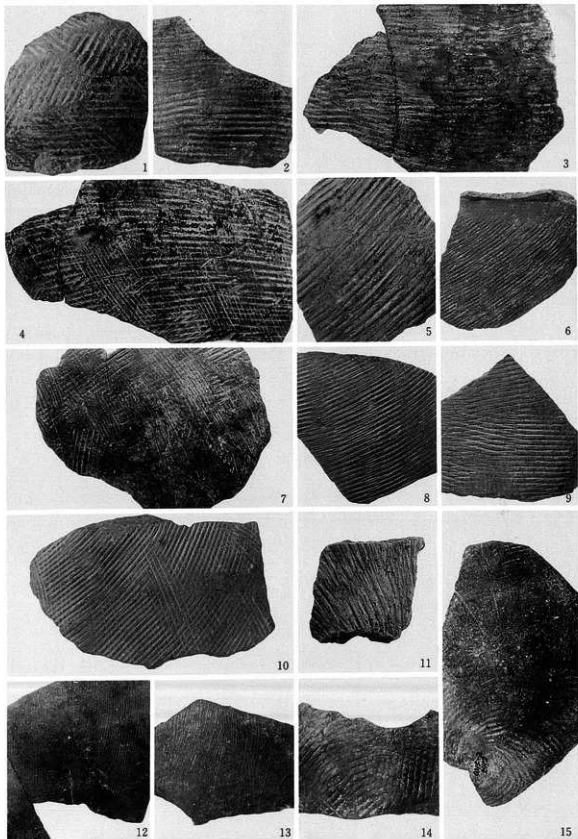
SD60 1・7・9・10・17. 上層Ⅱ 2・6. 最下層 3. 西流 4. 西側下層 5. 東壁 8・11・14・15. 上層
13. 下層 16. 中層



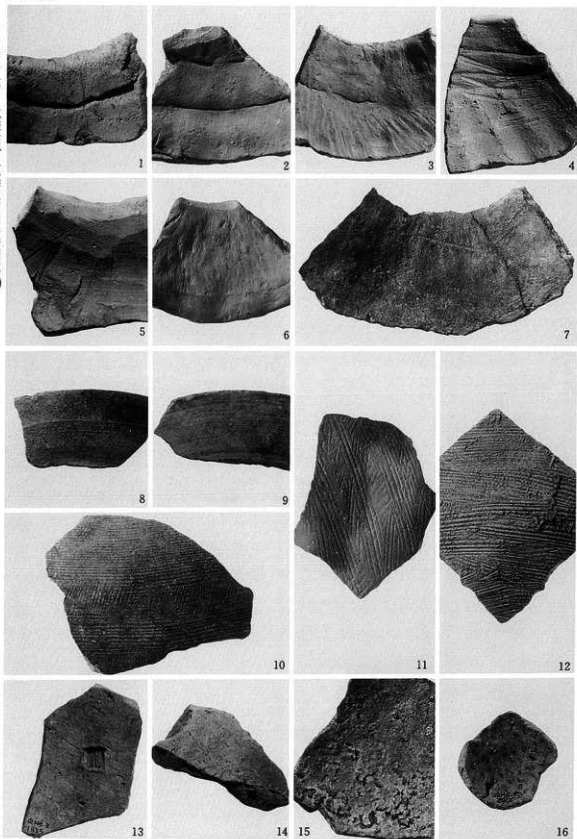
SD60 1・4. 最下層 2. 上層Ⅱ 5. 中層 6・7. 下層 9. 西流



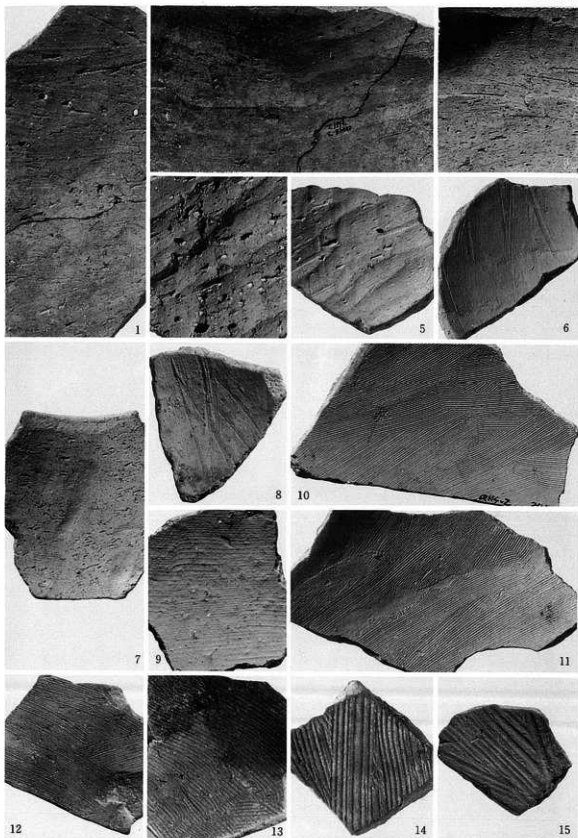
1・3・4・8. 河道I最上層下部 2. 河道II上層 5. 河道I最上層 6. 河道I中層
7. 河道最上層シガラミ下 8・9. 河道II上層 10~13. SD60上層土器群A 14・15. SD60上層II



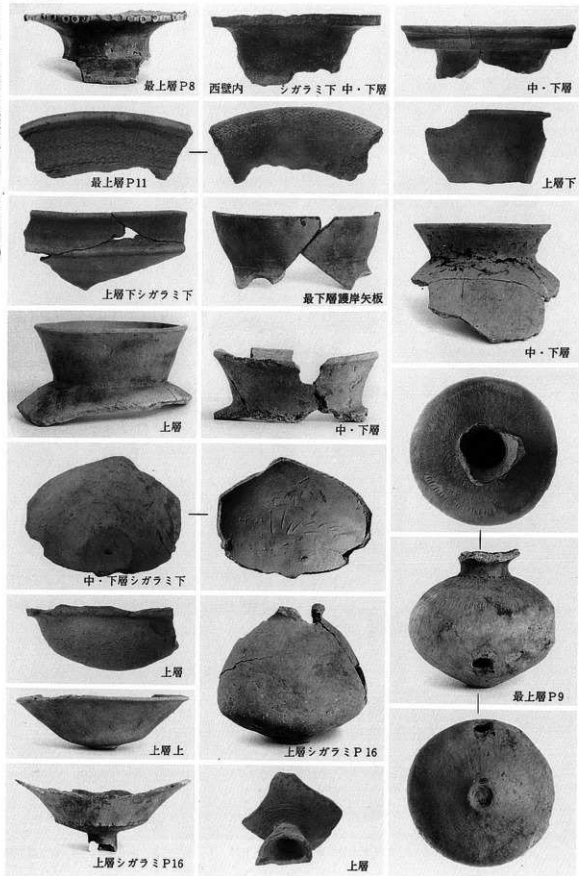
1・6. 河道Ⅰ上層下シガラム上 2・7～9・10・12～14. 河道Ⅰ最上層下部 3・5. 河道Ⅰ最上層
4. 河道最上層(下層)シガラム下 11. 河道Ⅱ上層

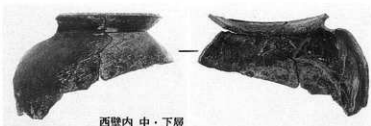


1. 河道Ⅰ上層 2・3・5・7・11・15・16. 河道Ⅰ最上層下 6. 河道Ⅱ上層 8・15. 河道Ⅰ中層舟材上西壁
 9・12. 河道Ⅰ最上層 10. 河道ⅠW77 13. 河道Ⅰ上層



1・3・7・15. 河道Ⅱ上層 2・5・6・8~10・12~14. 河道Ⅰ最上層下部 4・11. 河道Ⅰ最上層

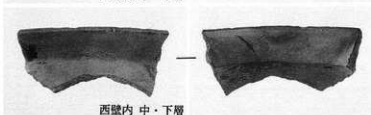




西壁内 中・下層



中・下層



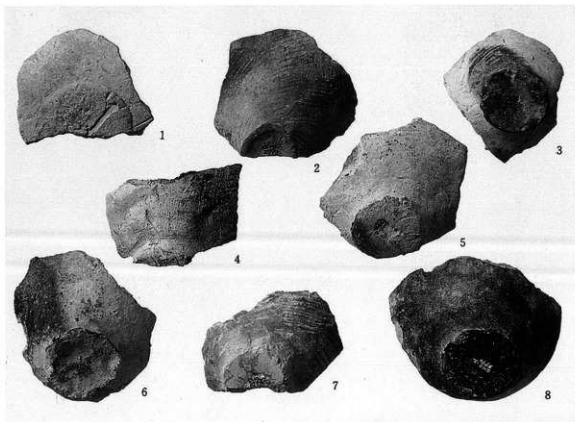
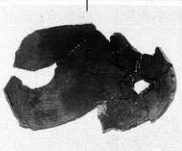
西壁内 中・下層



最上層 P11



中・下層



1. 最上層下部(荒砂) 2~8. 中層舟材上西壁



下層



上層



上層



上層



上層下



上層



上層



上層



西壁内上層シガラミP1



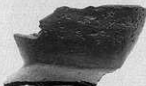
上層上シガラミ上



西壁内下層P7



上層



上層



上層上シガラミ上



東壁内上層



上層



東壁内最上層



上層



上層



上層



上層



東壁内最上層



上層



中層下



下層P 2



上層



上層上下シガラミ上



最上層P 7



上層



上層



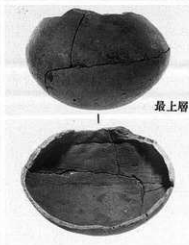
上層



西壁内上層シガラミP 1



上層上P 2



最上層



上層



上層上P4



上層上



最上層



上層



上層



上層上



上層



上層



上層



東壁内最上層



上層



上層上



上層



上層



上層



上層



上層上



東壁最上層



上層



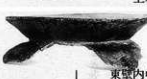
東壁内中層 P6



上層下



東壁内中層



東壁内中層



上層下・中層シガラミ下



上層上シガラミ上



上層上シガラミ上



上層上



上層



上層



上層

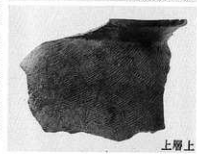




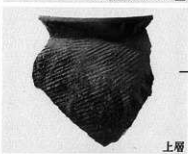
東壁内下層



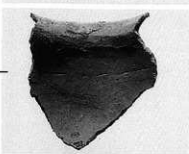
上層上シガラミ上



上層上



上層



上層下・中層



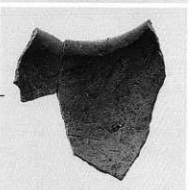
上層下



上層



上層上



下層P1



上層上



上層上シガラミ上



東壁内下層



上層上



上層上



西壁内上層シガラミP3



西壁内上層P4



東壁内上層P3



西壁内上層P3



上層



上層



最上層



上層上



上層



下層



上層上



上層



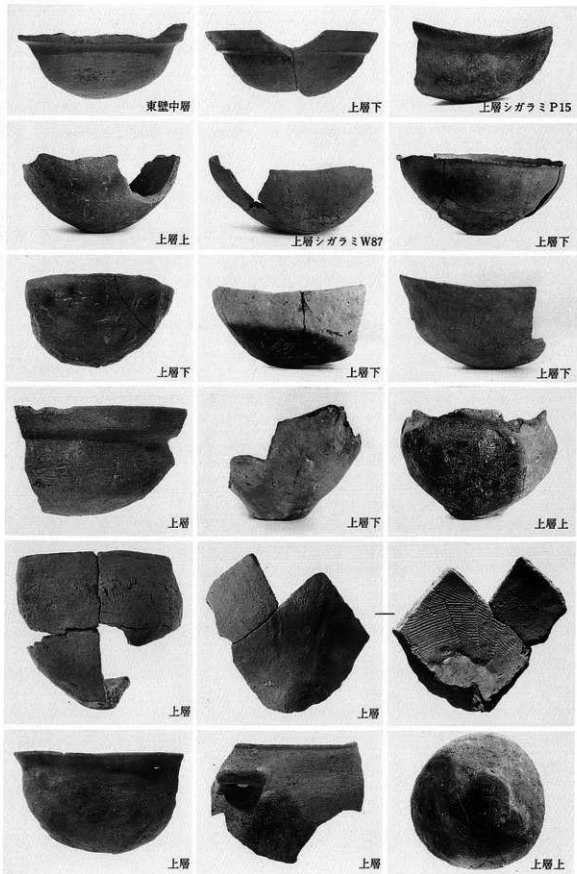
上層



上層



上層上





上層



上層



上層上P 6



上層



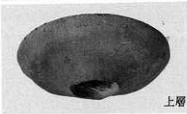
上層



上層下



上層



上層



上層



上層



上層



上層



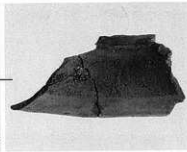
上層



上層



東壁内中層



東壁内中層



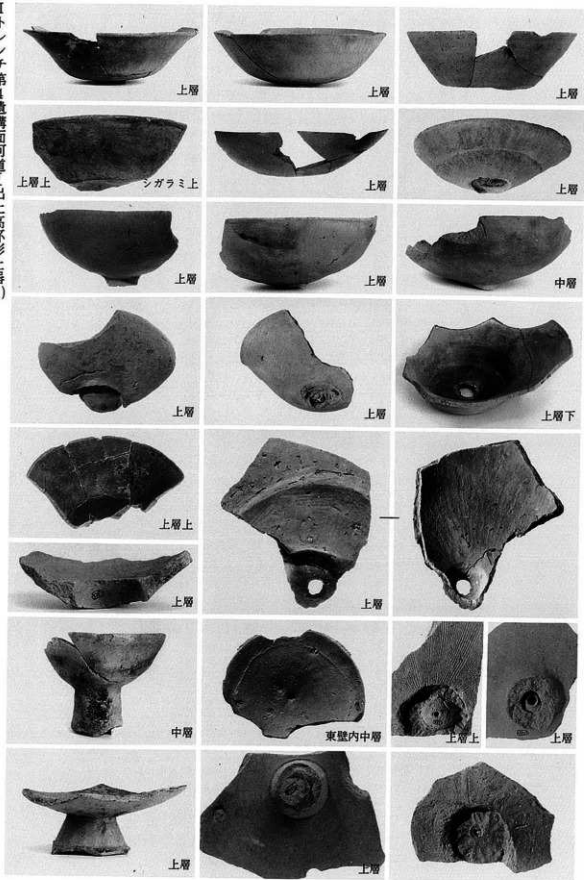
上層

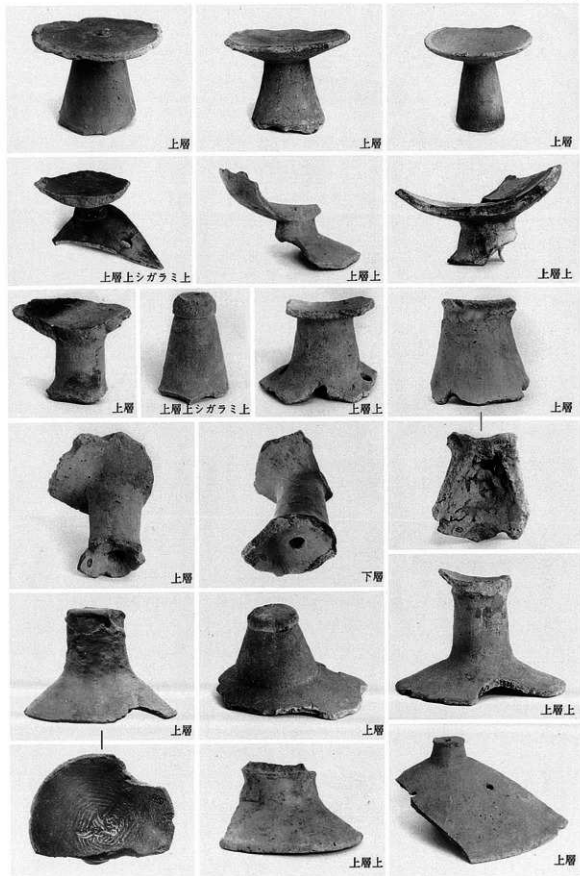


上層上P 5



中・下層







上層下シガラミ下



西壁船材上中層



上層上



上層下



上層



中層



上層上



上層



上層



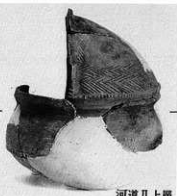
上層



上層下シガラミ下



最上層



河道II上層





最上層



断面最上層



東壁下層



最上層



西壁



最上層



下層



上層



西壁



上層



上層



断面最上層



上層



上層



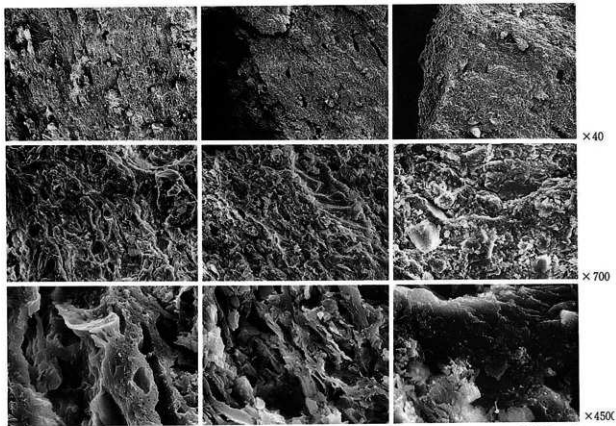
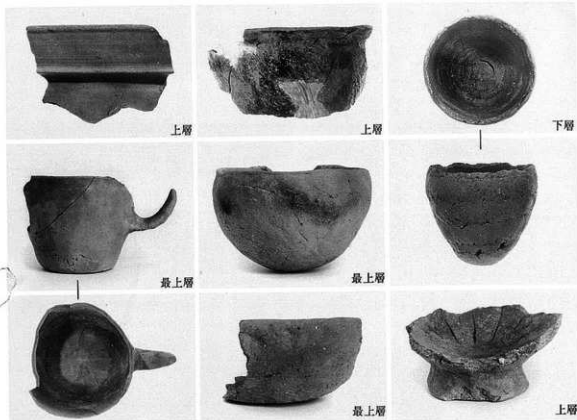
下層



下層



下層



I ~ II (KS-120)

II (KS-107)

III (KS-115)



376-1



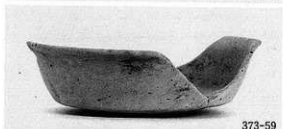
373-57'



373-56



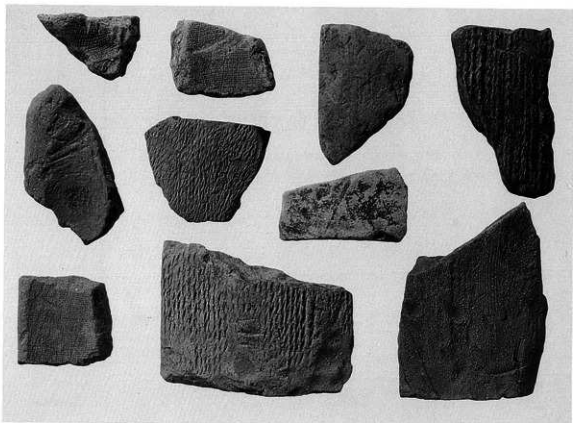
373-55



373-59



373-58



377・378