

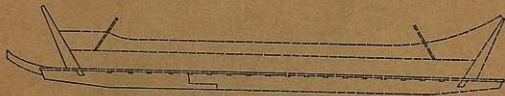
久宝寺南

(その2)

— 久宝寺・加美遺跡の調査 —

近畿自動車道天理～吹田線建設に伴う
埋蔵文化財発掘調査概要報告書

— 図 版 編 —



大阪府教育委員会
財団法人 大阪文化財センター

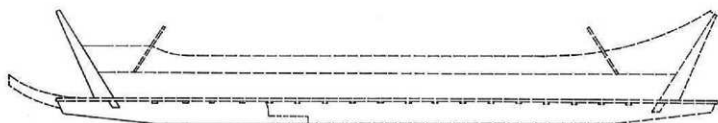
久宝寺南

(その2)

— 久宝寺・加美遺跡の調査 —

近畿自動車道天理～吹田線建設に伴う
埋蔵文化財発掘調査概要報告書

— 図 版 編 —



大阪府教育委員会
財団法人 大阪文化財センター

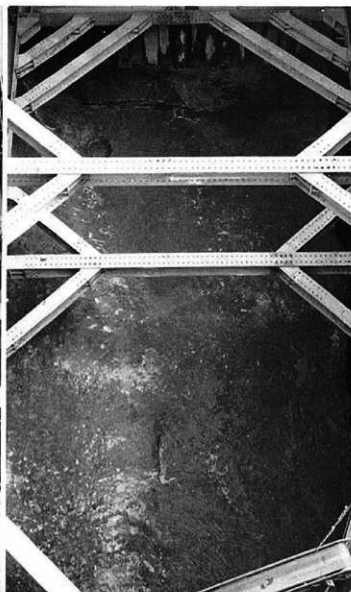


PLATE



Hトレンチ第4遺構面d全景 (←北)

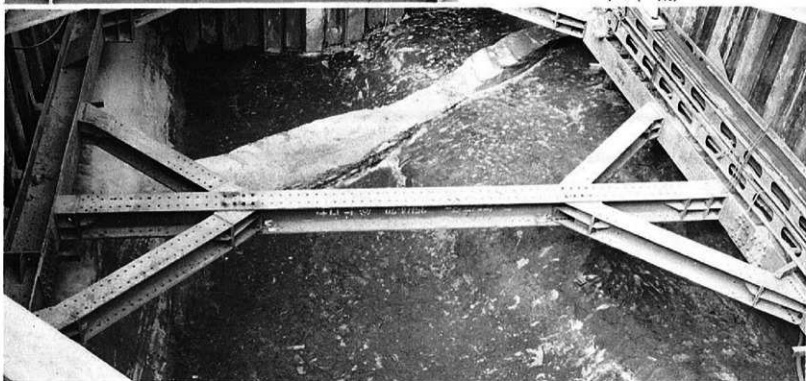




上：(←北)

左：(←北)

下：(←南)

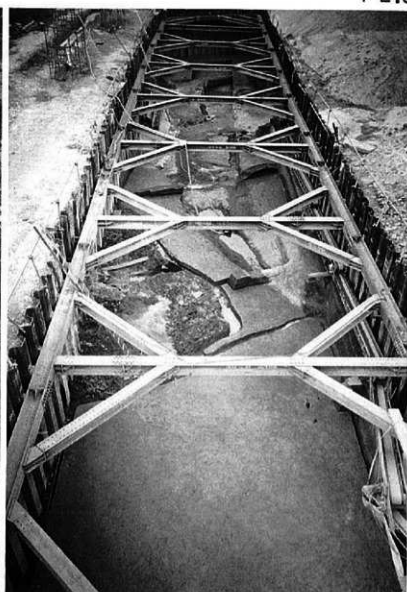




左上：E2グリッド第7遺構面a (←北)
 左中：同 (←南)
 左下：E1グリッド第7遺構面a 河道10層部断面



E1グリッド第6遺構面c 河道10上東西土層断面 (←南)



左上：Eトレンチ第8遺構面b 全景(←北)
 右上：Eトレンチ第8遺構面b 全景(←南)

中：Eトレンチ第8遺構面b 中央部(←西)



下：E4グリッド第8遺構面下南壁断面



Eトレンチ第7遺構面a
(←北)

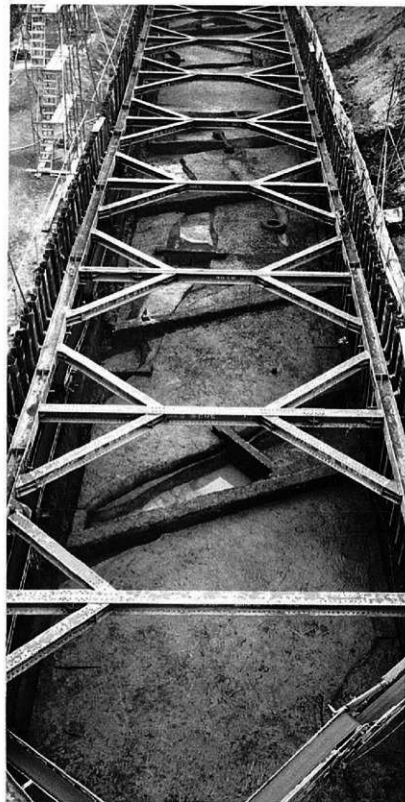


F2グリッド第7遺構面a
西半柱穴検出状況(←北)

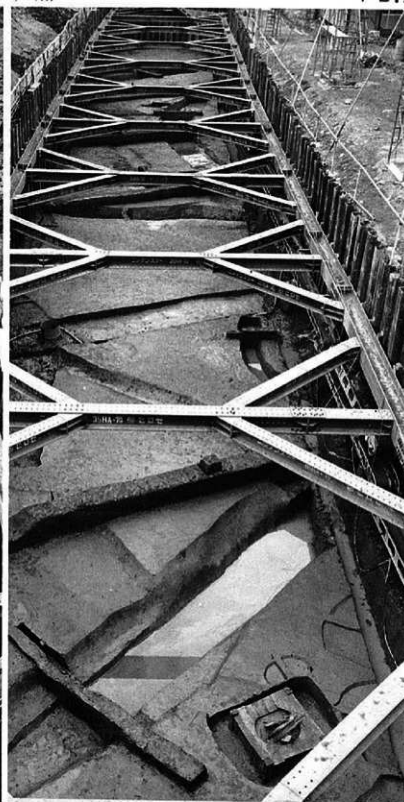
Eトレンチ第7遺構面a 溝SD80
(←西)



(←北)



(←南)



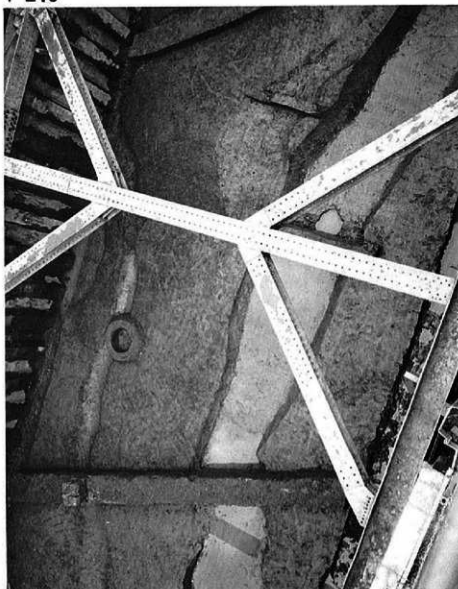
P.L.7

Hトレンチ第7遺構面 a・b 全景及び土器出土状況

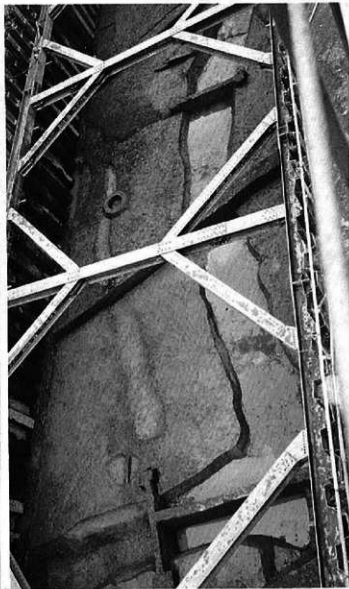


(←西)

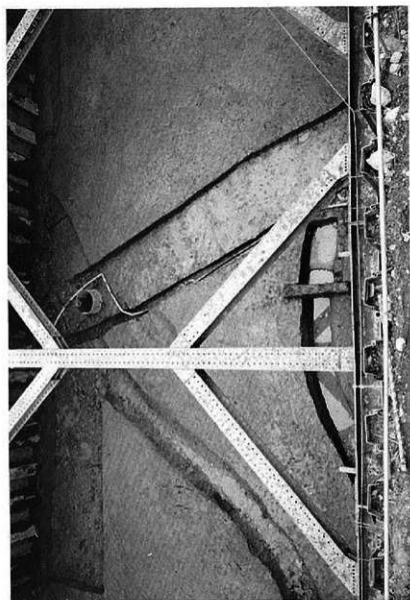
(←北)



中央部(←東)



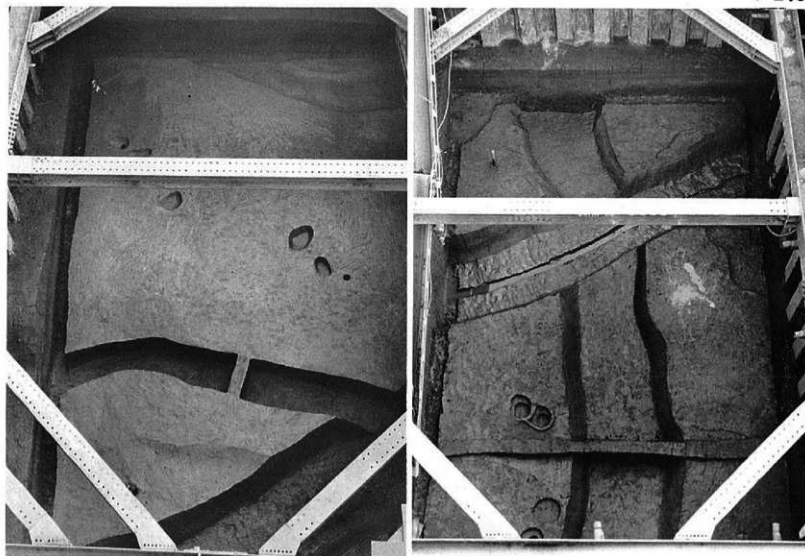
中央部(←南)



南半(←東)



南端(←北東)



右上：H 4 グリッド全景
（←北）
左上：H 6 グリッド全景
（←北）



H 6 グリッド溝 S D 96 下層
（←西）



H 6 グリッド東壁土層断面（←西）



シガラミ113(←西)



上：シガラミ113(←南)



下：シガラミ114立割断面(←西)

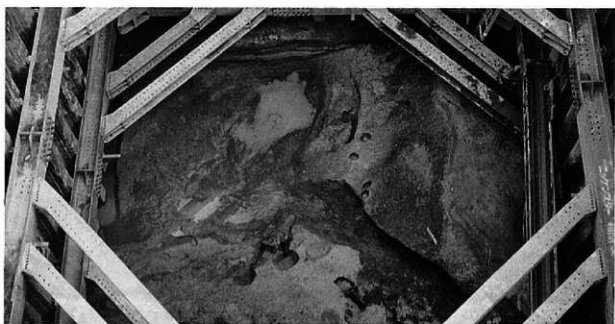




第6 遺構面 d
シガラミ205下部 (←南)



第7 遺構面 a
遺物出土状況 (←南)

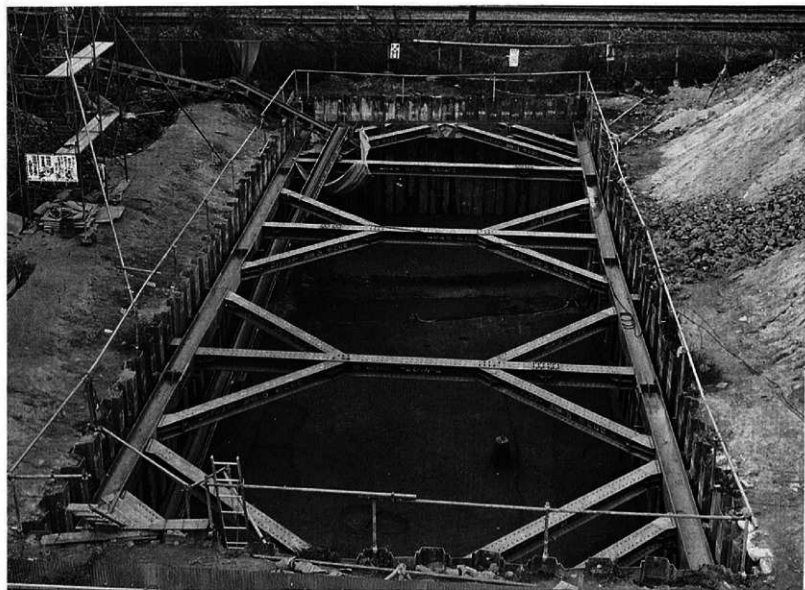


同上 (←南)



東壁土層断面

(←西)

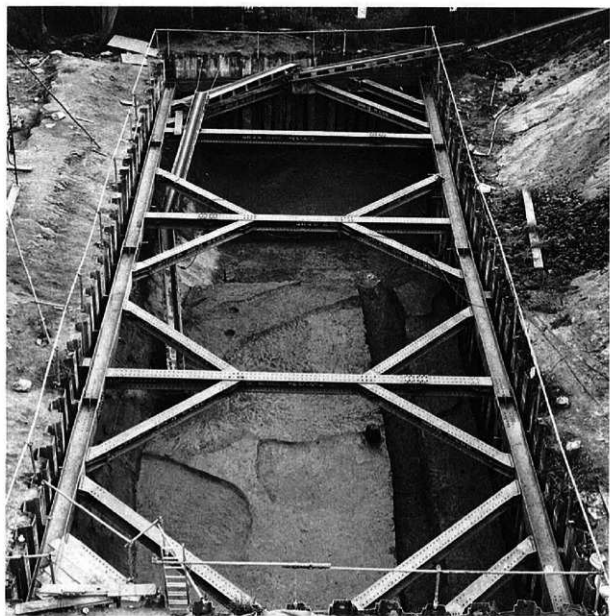


Jトレンチa 全景(←北)

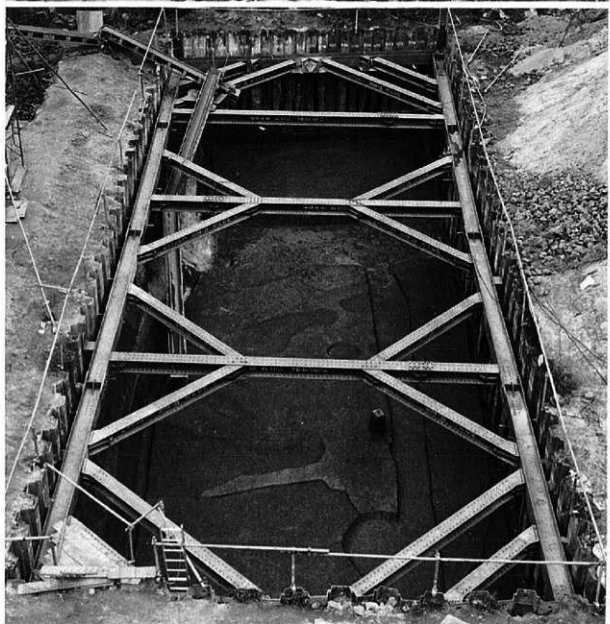
同上
(←北)

左下: I4グリッドb(←北)
右下: I3グリッドa(←北)





←北



←北



土層断面(←北)



(←北)

Eトレンチ第6遺構面c河道10上層検出状況
 (←北)



(←北)



土層断面(←北)

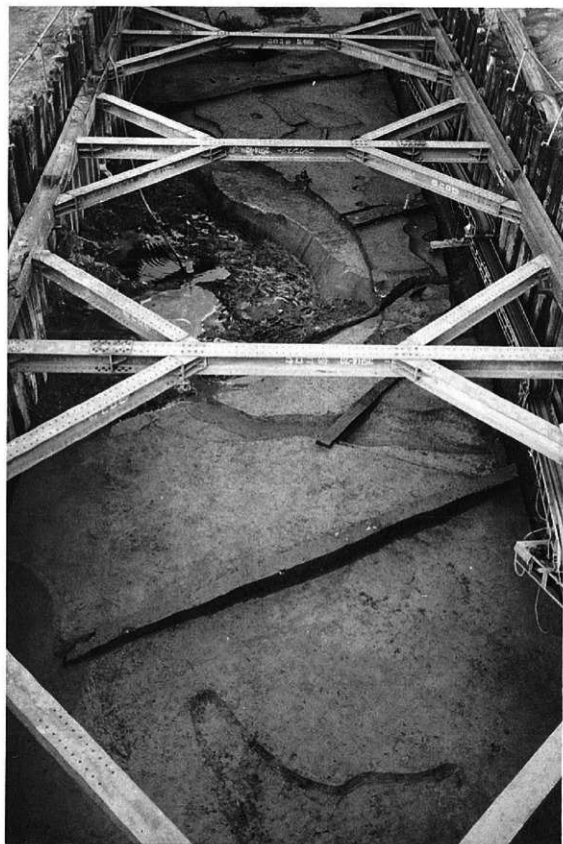


(←南)

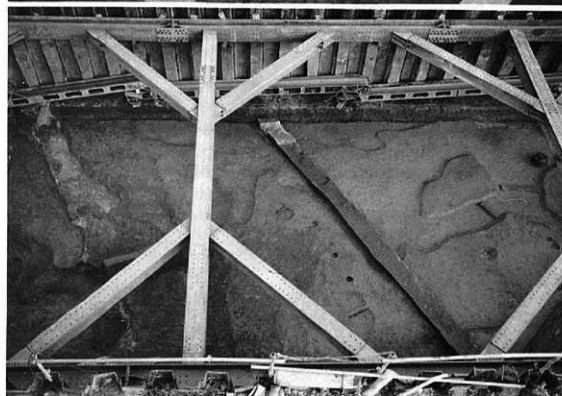
河道10上層溝切り合い関係
(←西)



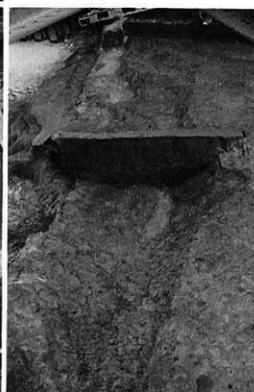
河道10上層土層断面(←西)



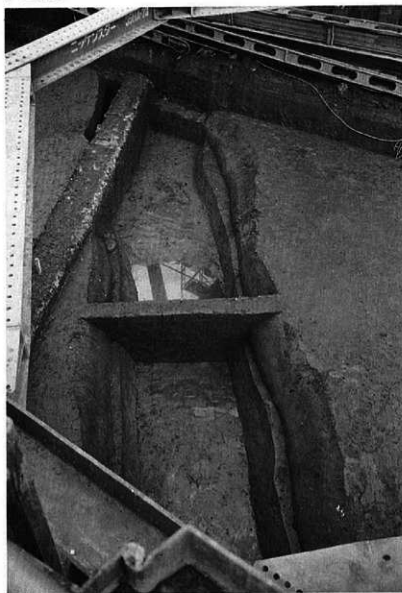
(←南)



中央部(←南西)



河道10上層上落ち込み埋土(←西)



溝 S D90 (←西)



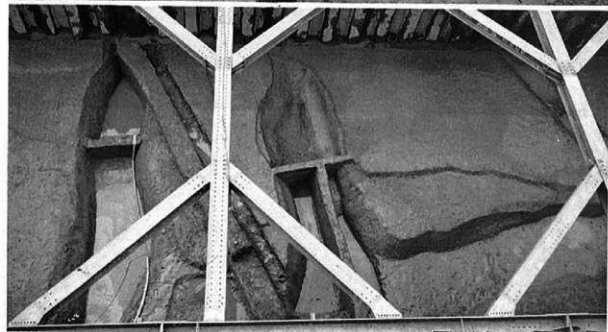
溝 S D98 土器出土状況 (←北西)

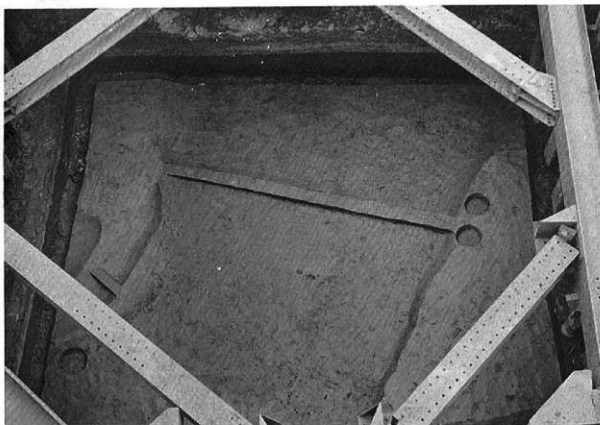


溝 S D98 南半 (←南西)



溝 S D98 南半 (←北東)

溝SD90・91
(←北東)溝SD91
(←北)溝SD91～93
各溝切り合い部分
(←東)



b上 整地土上
(←北)

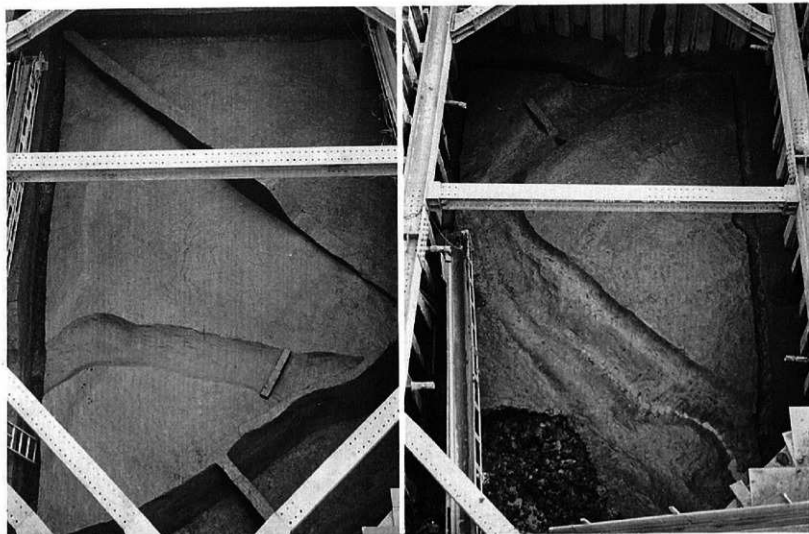


(←北)

溝SD29土層断面
(←北)



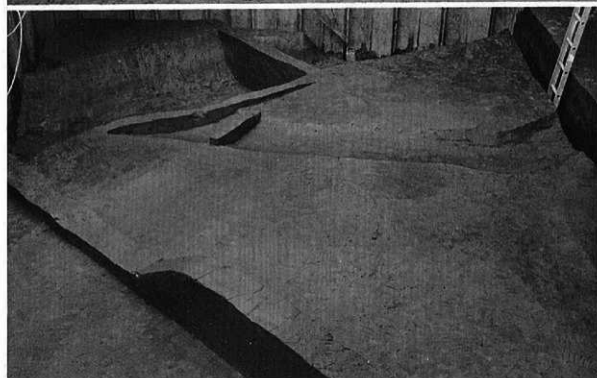
溝 S D 492
(←西)溝 S D 430
(←北)溝 S D 492
土層断面及び西壁
(←南)



左上：H6グリッド全景(←北)
右上：H5グリッド全景(←北)



大畦畔及び
溝SD696、698関係土層断面

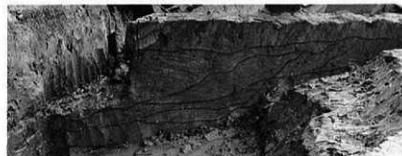


同上(←南)

H5グリッドb下2
全景(←北東)



Hグリッド第6遺構面a下1b下2全景及び土層断面



左上：溝SD92(←西)
左下：溝SD92(←北)

右上：溝SD91(←北)
右下：溝SD91(←南)

右：溝SD90(←西)



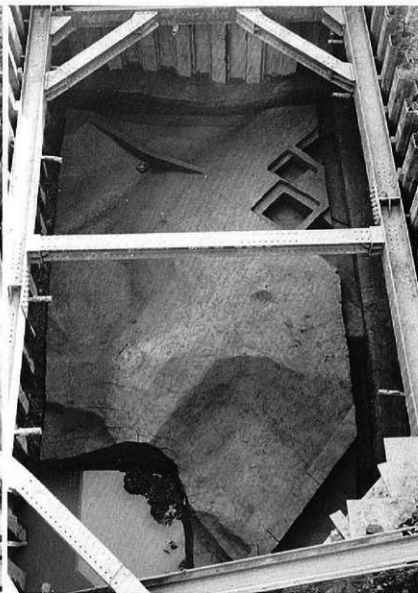
a下東西小溝検出状況(←東)

(←西)

H5グリッド第5・6遺構面(方形周溝墓)



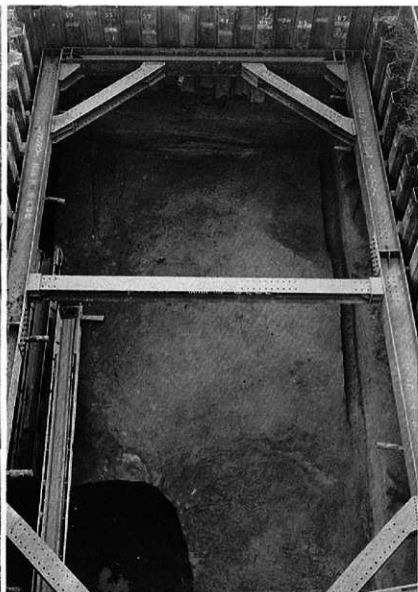
第6遺構面b (←北)



第6遺構面b上 (←北)



第6遺構面a (←北)



第5遺構面b (←北)



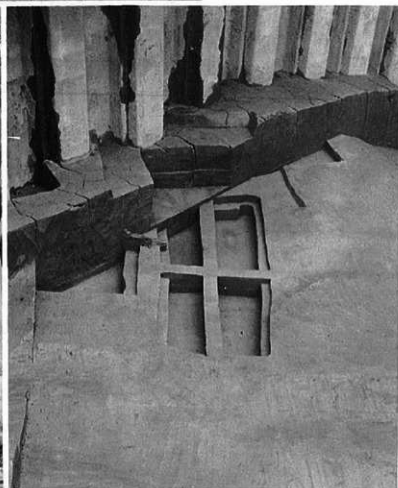
上部周溝墓
との関係
(←南)



上部周溝墓との関係
(←東)



(←北)



主体部(←南)



主体部断面
(←南)



主体部断面
(←東)



断面全景(←東)



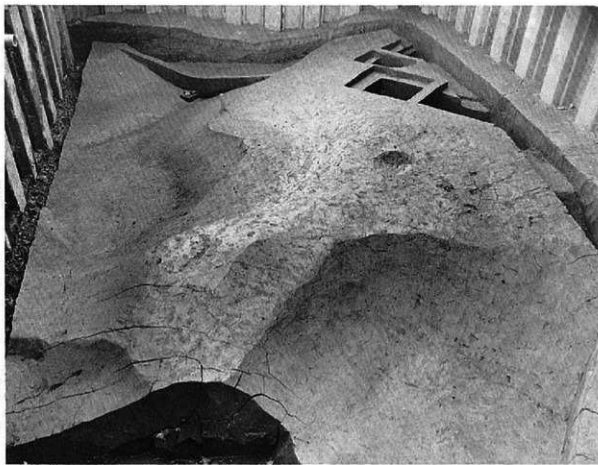
(←東)



(←東)



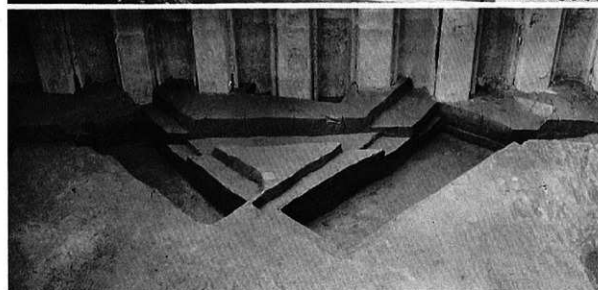
(←南)



(←北)



(←南)



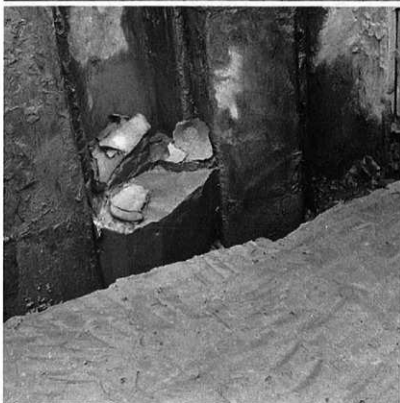
(←東)



周溝S D530土層断面
(←東)



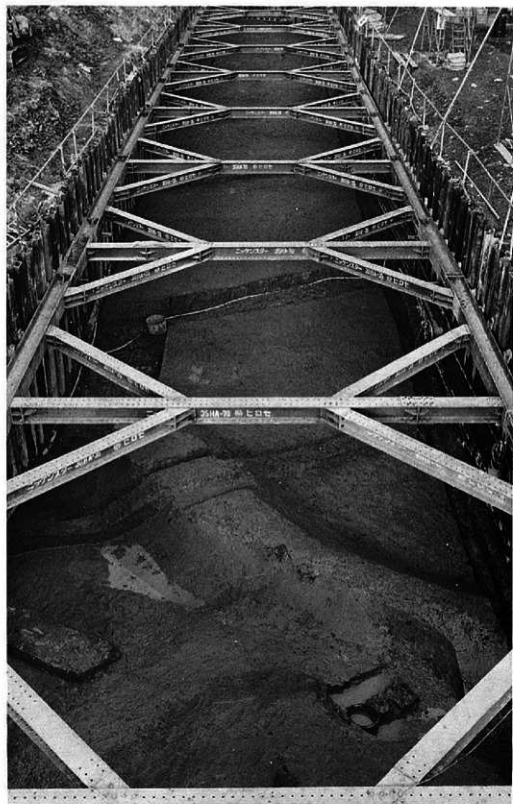
周溝S D531土層断面
土器出土状況(←北)



東側肩土器出土状況(←西)



溝S D531土層断面、土器出土状況
(←北)



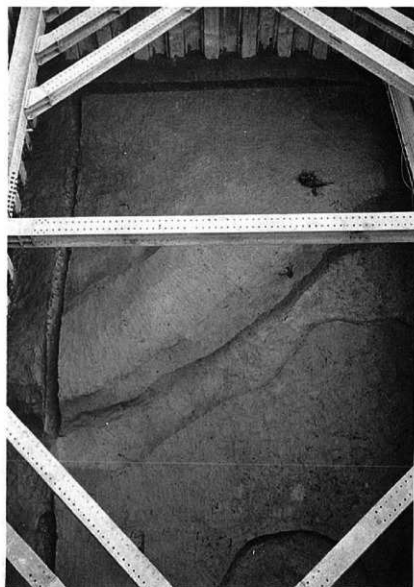
大畦畔 (←南)



(←南)



大畦畔 (←東)



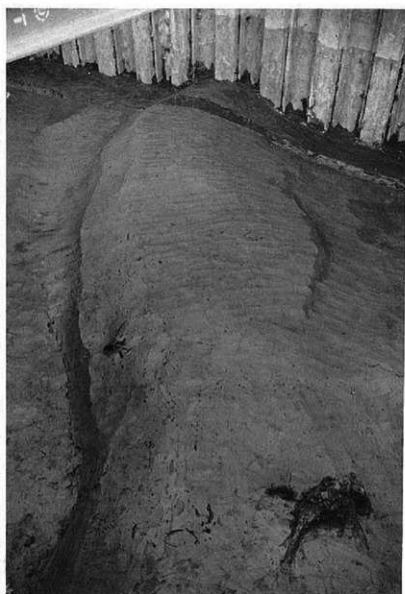
(←北)



(←北)



畦畔(←西)



大畦畔(←西)



(←北)



(←南)



畦畔断面(←北)



南端畦畔隆起(←南)

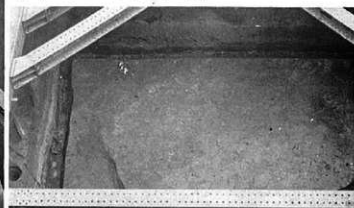


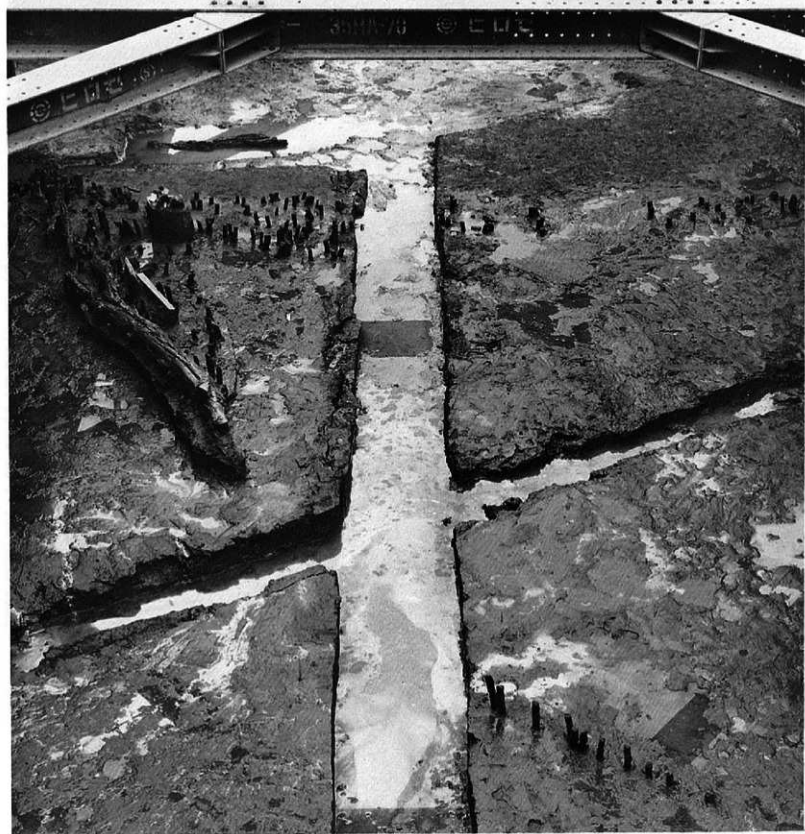
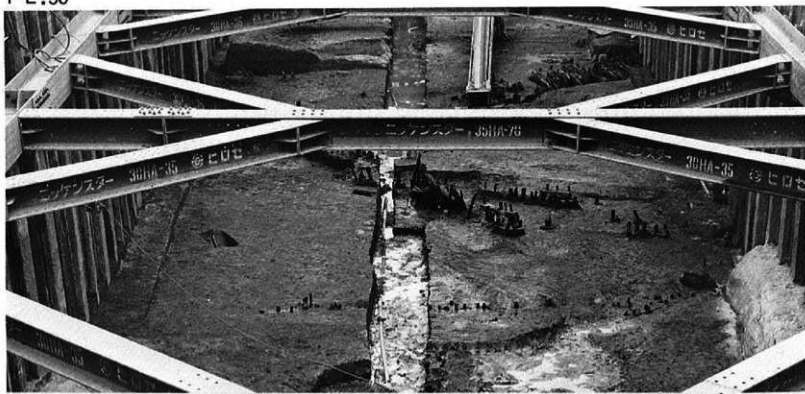
左：Hトレンチ北端(←東)

(←南)

左下：H3グリッド(←北)

右下：H6グリッド(←北)







(←南)



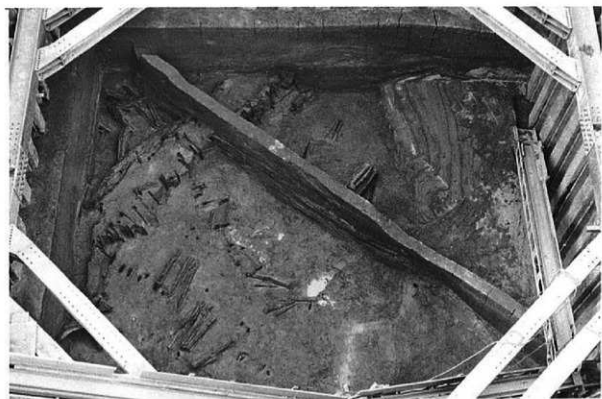
(←北)



土層断面 (←北東)



(←北東)



(←東)

シガラミ110
(←西)



根入れ状況 (←北東)



杭切り合い関係 (←東)



根入れ状況 (←北東)



東西土層断面
(←南東)



(←北)



シガラミ103土器出土状況
(←西)

シガラミ110根入れ状況
(←北)



シガラミ110根入れ状況 (←北)

シガラミ103稲穂出土状況遠景北東
 (←北東) 右下・近景



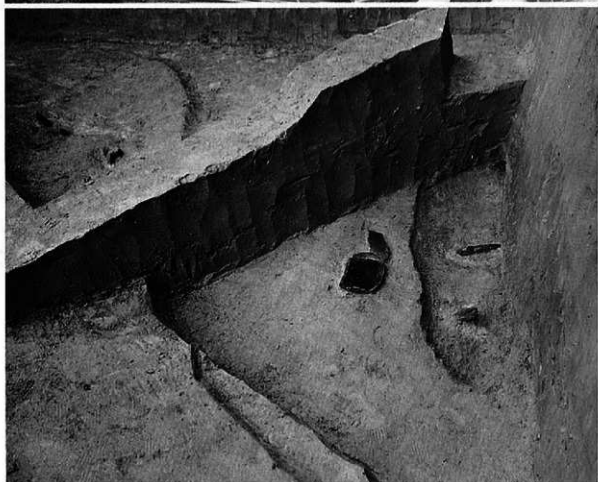
シガラミ3 (←西)



シガラミ3東隅石器出土状況 (←西)



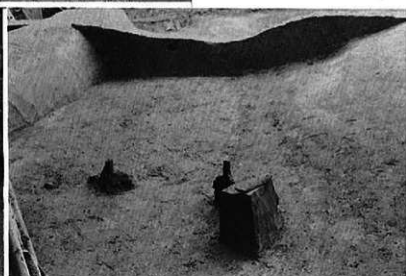
(←東)



溝SD117木器出土状況
(←北)



溝SD117木器出土状況 (←西)



溝SD116杭列 (←北)



土器出土状況 (←南)



(←西)

東
側
土
層
断
面
(←西)

(←南)

PL.46

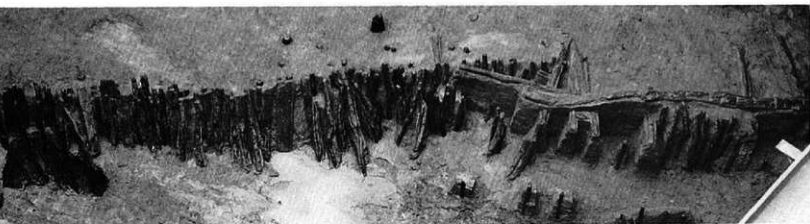
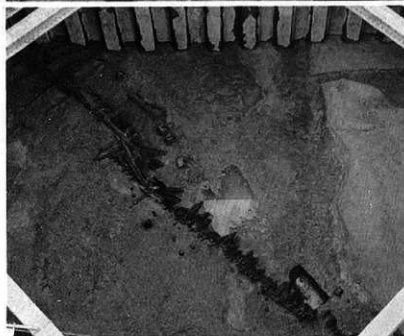
I 2 グリッド第6遺構面dシガラミ205

シガラミ205上面
(←西)



(←西)

(←西)



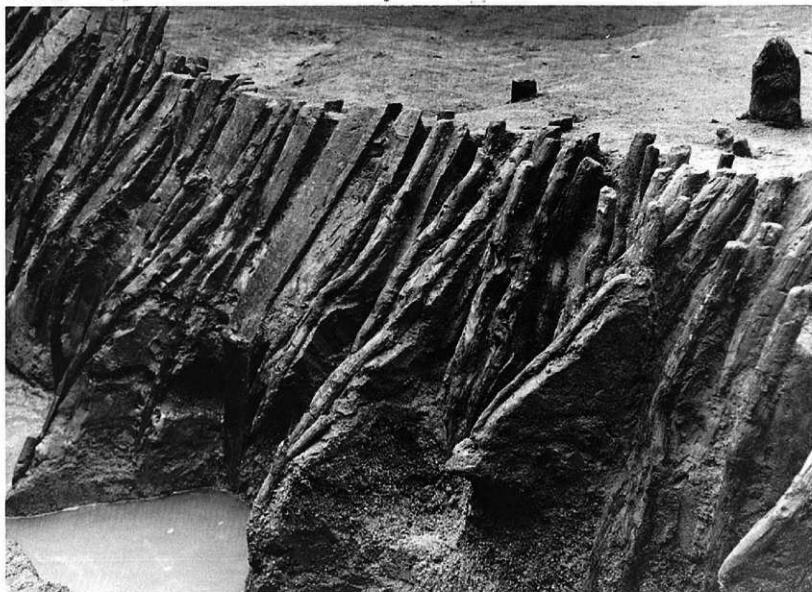
(←南)



(←西)



(←東)



中央(←東南)



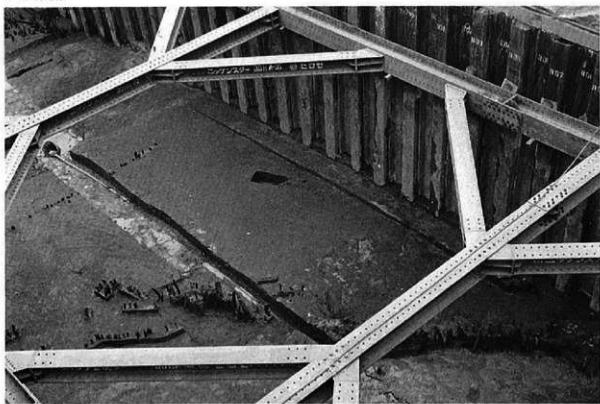
第2列前面(←南東)

東端
(←東)横断面
(←西)

横断面 (←西)



東端 (←南)



シガラミ群全景中央
(←北東)



(←東)



シガラミ?
(←東)



シガラムigroup南端(←北東)

シガラムigroup 2 上土器出土状況(←北東)



第6遺構面d下シガラムigroup 1・2断面(←東)



南端シガラムigroup 1・2 検出状況及び東西土層断面(←北)



I4 グリッドシガラミ402及び南壁断面
(←西)



I4 グリッドシガラミ402横断面接近
(←西)



上: I4 グリッドシガラミ402背面(←南)
下: I1 トレンチシガラミ2 東側(←北)



シガラミ 301・302及び杭抜け穴
(←西)



シガラミ 301・302
立面
(←西)



シガラミ 301・302
立面 (←南)



シガラミ 301・302
立面 (←西上)



シガラミ 301・302
立面 (←西)

P.L.54

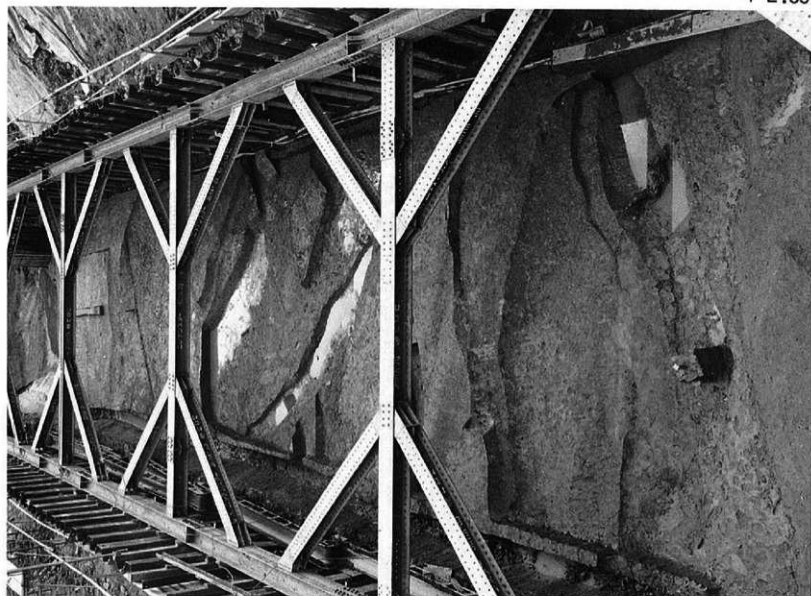
Iトレンチ第6遺構面C下



(←北)



(←南)



(←北)



(←南)



左：a 北端(←南)
右：c SD90(←東)

中央(←北東)



第6遺構面b~c河道10断面(←西)



(←北)



(←南)



I1トレンチ第6遺構面b北半(←南)



I1トレンチ第6遺構面b北端(←南)

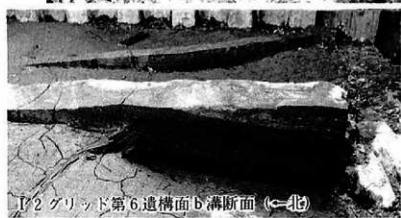


I1トレンチ第6遺構面b上溝S D60断面(←北)

I1トレンチ第6遺構面b立木検出状況

I1トレンチ第6遺構面d河道10中層土器出土状況

(←北)



I2グリッド第6遺構面b溝断面(←北)



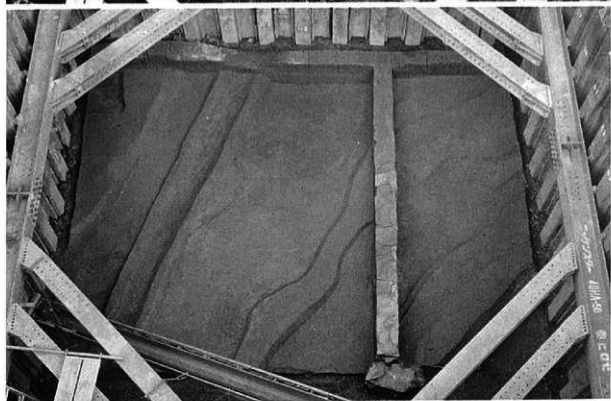
I1トレンチ第6遺構面d河道10中層土器出土状況(←西)



I4グリッド第5遺構面b南・東壁セクション(←西)



I3グリッド第6遺構面b河道301(←東下)

第6遺構面
b
(←西)第6遺構面
c
(←西)第6遺構面
d 上
(←西)

P L.60

イトレンチ第6遺構面a



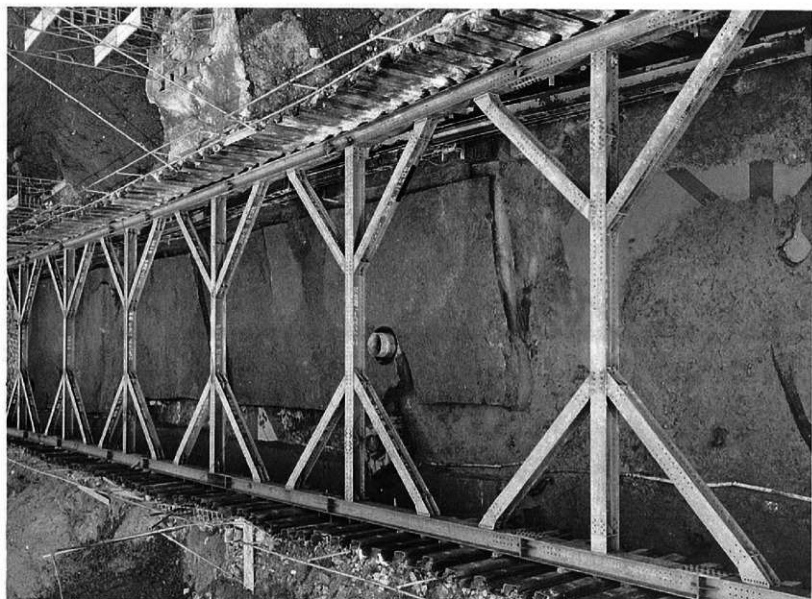
(←北)



(←南)



←北



←南

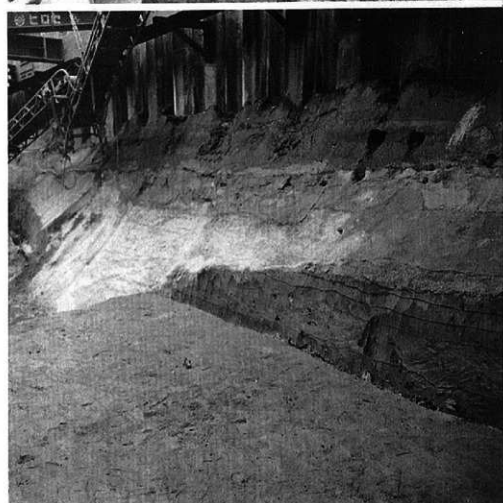
J区第6・7遺構面



J1グリッド第6遺構面b上
(←北)



J1グリッド第6遺構面b
(←東)



Jトレンチ第6遺構面c上東壁土層断面 (←東)



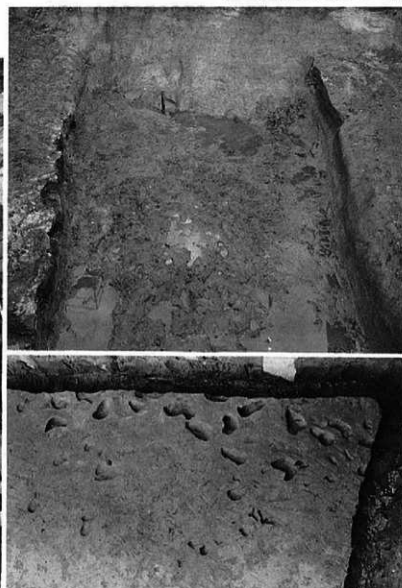
Jトレンチ第7遺構面a(第8)サブトレンチ(←北)



第5遺構面c河道I(←東)



第5遺構面c(←北)



上：第5遺構面c河道I断面(←西)

下：第6遺構面b南西コーナー足跡掘り上げ(←北上)



(←北)



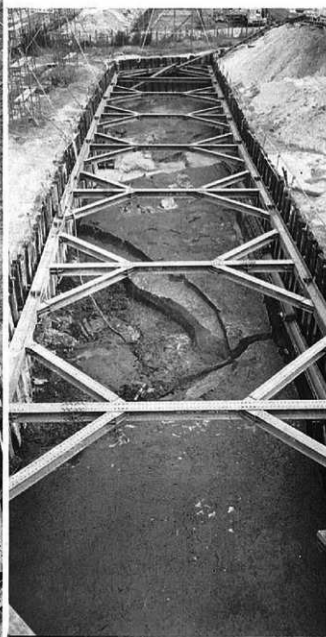
(←東)



粘土塊転落状況
(←南)



(←北)



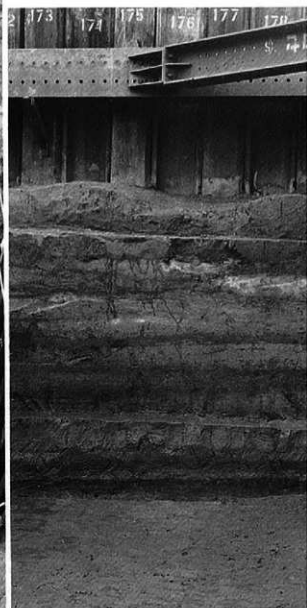
(←南)



南側 (←西)



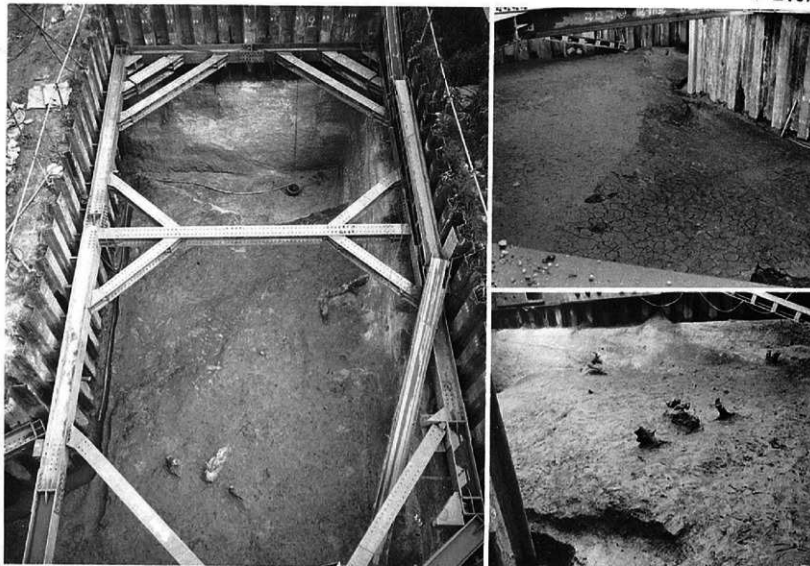
(←北)



南端弥生時代沖積土層 (←北)



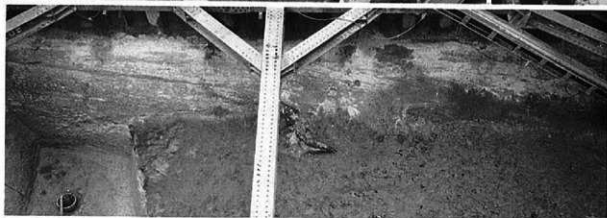
第5遺構面東壁土層断面 (大河道断面)
(←西)



左：b全景及び断面(←北)

右上：b(←南西)

右下：立木状況(←東)



左：a土層断面(←東)

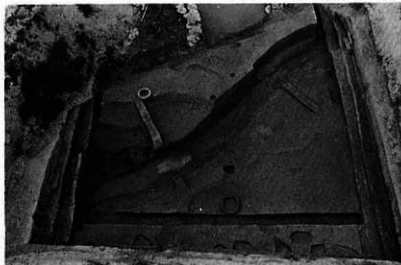


b全景(←南)

Eトレンチ及びF1・2グリッド第5遺構面

F2グリッド土壌墓SK202上面検出状況

(←西)



(←北) Eトレンチシガラミ杭検出状況(←南)



上左: F2グリッドb土壌墓SK203小口板検出状況(←南)
 上右: F2グリッドb土壌墓SK203管玉出土状況(←東)
 下: F2グリッドb土壌墓SK203小口板検出状況(←西)

上: F1グリッドb土壌SK103(←南)
 下: F2グリッドb溝S D209土器出土状況(←西)

PL.69



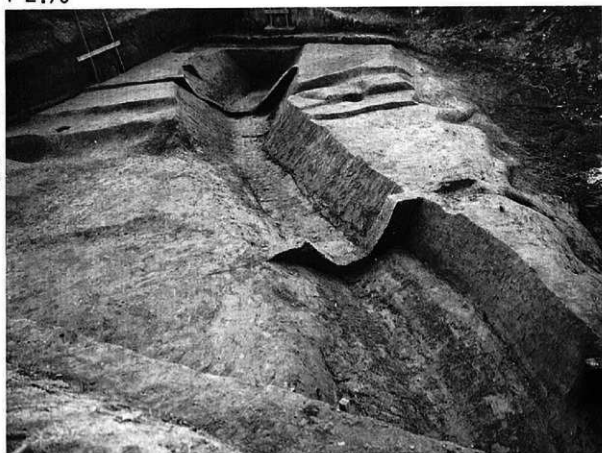
全景 (←北)
土塚墓S K203上面検出状況 (←西)



土塚墓S K202・203検出状況 (←西)



土塚墓S K203木棺蓋検出状況 (←東)



溝S1D30断面
(←東)



南側
(←南)



土壇S1K30土器出土状況
(←西)



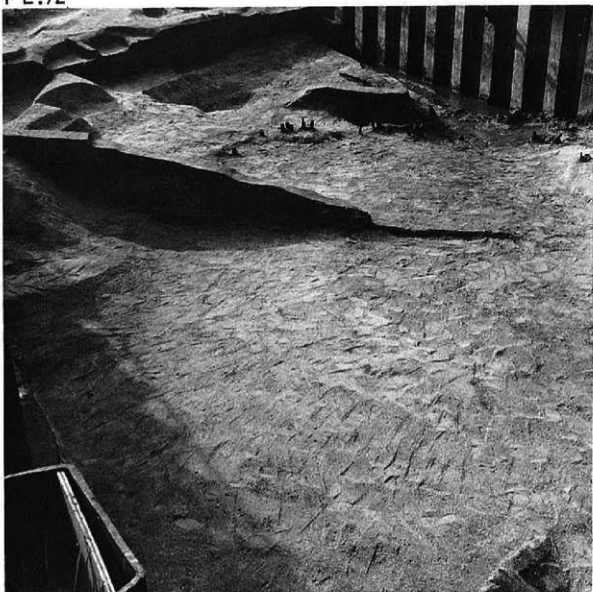
第5遺構面c南側
(←南)



第5遺構面a南側
(←南)



第4遺構面c下南側
(←南)



溝S D80下層(←東)



溝S D80シガラミ検出状況
(←南)



北半(←南)



上：西側斜杭 (←南東) 下：根入れ状況 (←東) 上：西側斜杭 (←南上) 下：根入れ状況 (←北東)



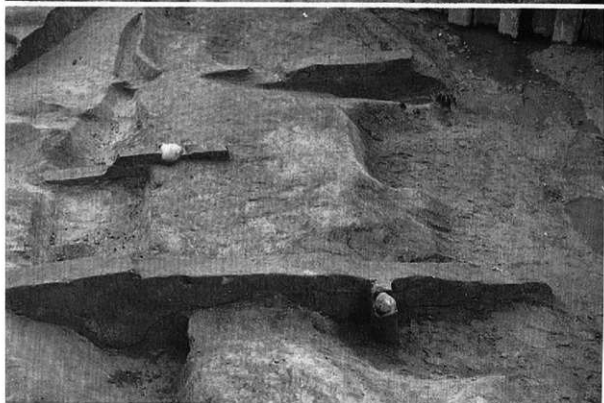
根入れ状況 (←北東)

PL.74

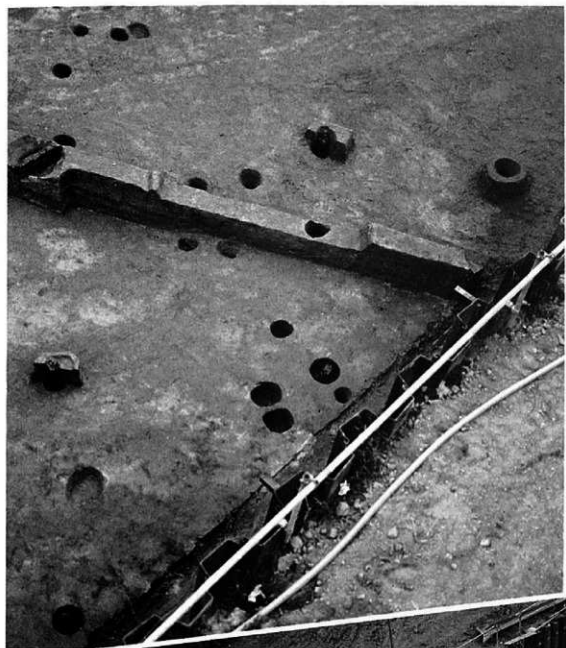
日トレンチ第5遺構面a



北
半
(←北)



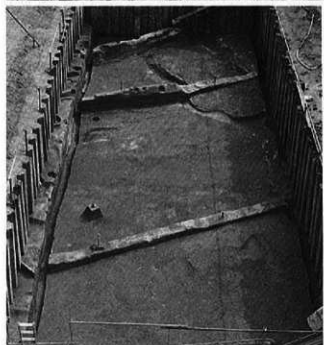
溝
S
D
80
南
法
面
付
近
(←東)

掘
立
柱
検
出
状
況
(←南)

(←南)



左：H6グリッドa全景(←北)
 左下：Jトレンチb畦畔状遺構(←東)
 右下：Jトレンチb畦畔状遺構断面(←西)



(←北) Jトレンチa流路

(←東)



溝SD61土層断面(←西)



(←北)

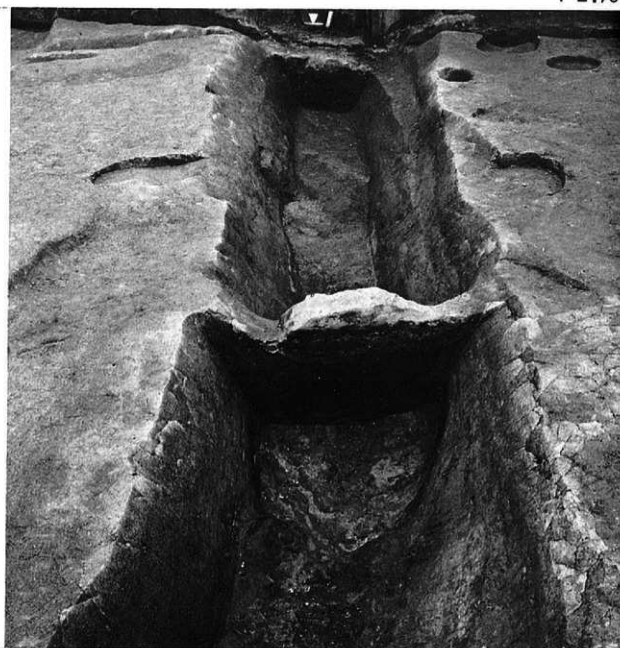
溝SD61土器出土状況
(←北)溝SD61土器出土状況
(←西)



(←北)



円形落ち込みⅠ
(←東)

b
溝
S
D
60
(←西)a
円形落ち込みI
(←西)

P.L.80

溝S D59土器出土状況(←西)

Eトレンチ第4遺構面b



溝S D60(←東)

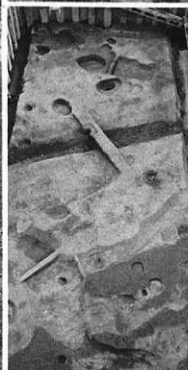
溝S D59(←西)



第4遺構面b溝S D59・60(←西)



Eトレンチ (←北)

(←東)
E1グリッド溝SD157

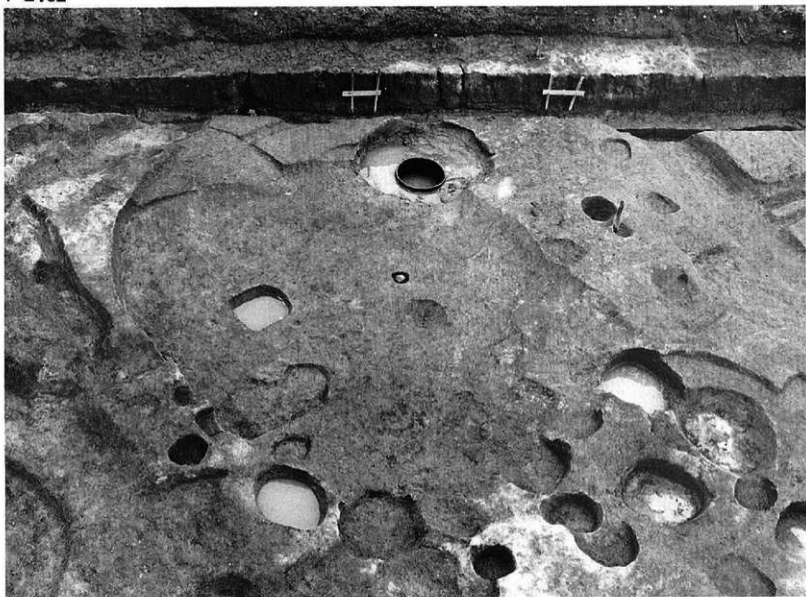
E1グリッド (←北)



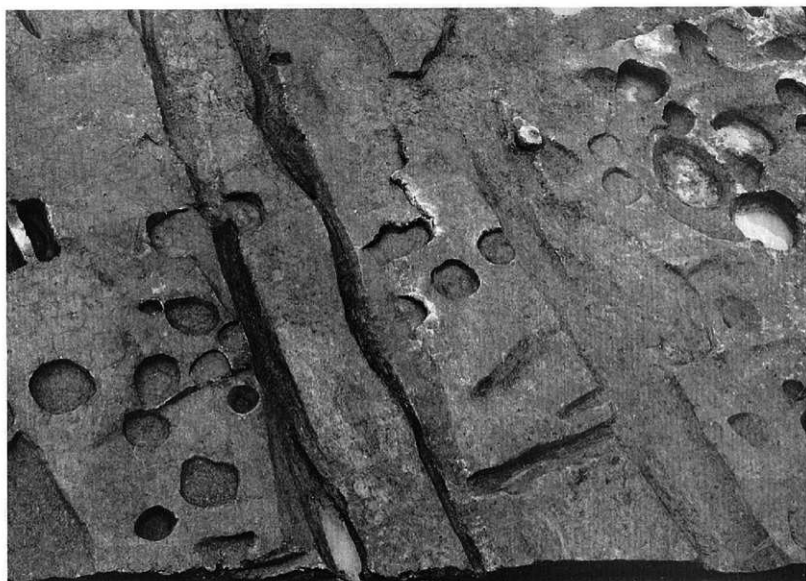
Eトレンチb溝SD50土器出土状況(←東)



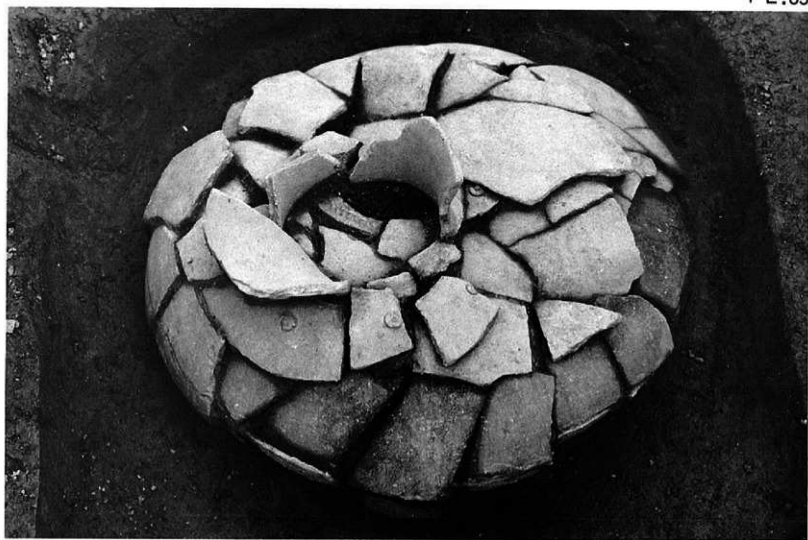
E2グリッド北半 (←北)



(←西)



中央 (←東)





E4グリッドb溝SD459 (←西)



Eトレンチa南側 (←東)



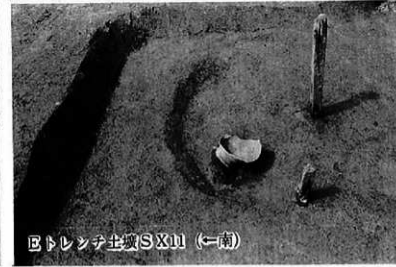
E4グリッドa溝SD409 (←北)



Eトレンチa土器SX11、溝SD53 (←東)



E4グリッドa溝SD409土器出土状況 (←北)



Eトレンチa土器SX11 (←南)



Eトレンチa溝SD53土器出土状況 (←北)



Eトレンチa溝SD53土器出土状況 (←東)





(←南)

F2グリッドc溝S D206上層

(←北)



左上：Eトレンチb南側
(←南)

右上：Eトレンチb南側

溝S-S D12土器出土状況(←南)

左：Eトレンチa南側

溝S-S D11・12(←南)



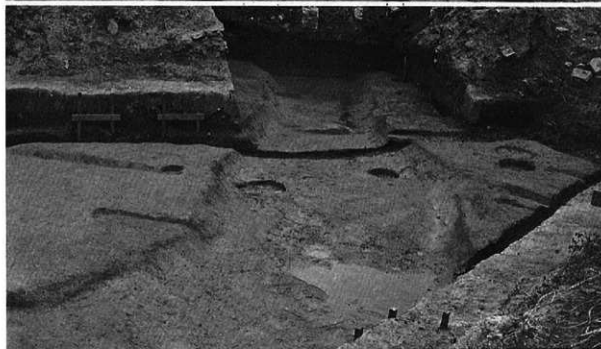




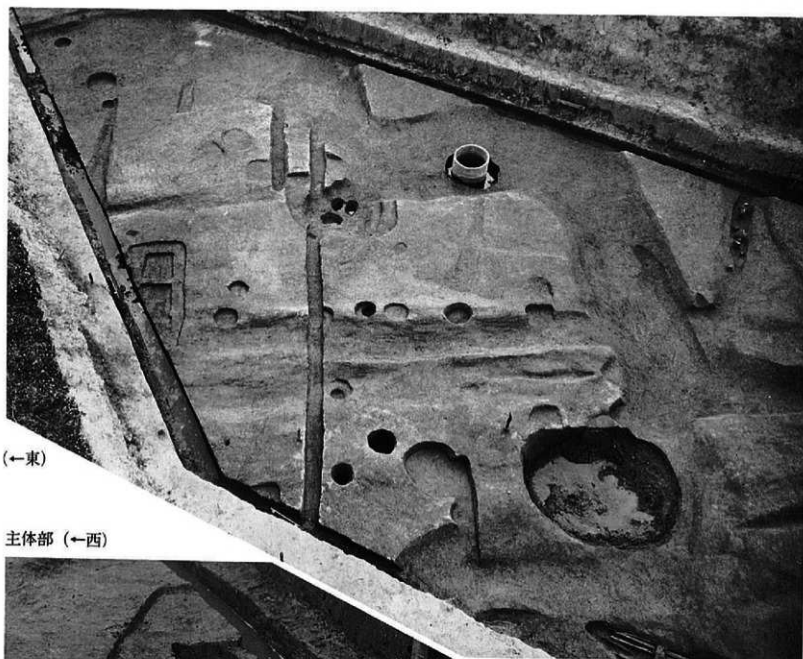
(←北)



拡張区西側々々面(←西)

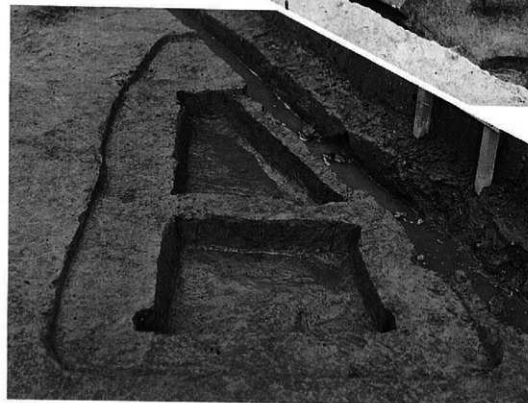


拡張区西側周溝(←北)

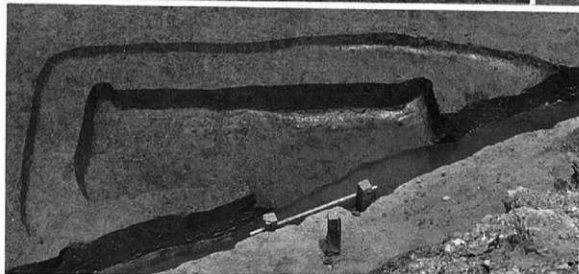


(←東)

主体部 (←西)



溝SD62西側くびれ部最下層
土器出土状況(←南西)



主体部 (←南)



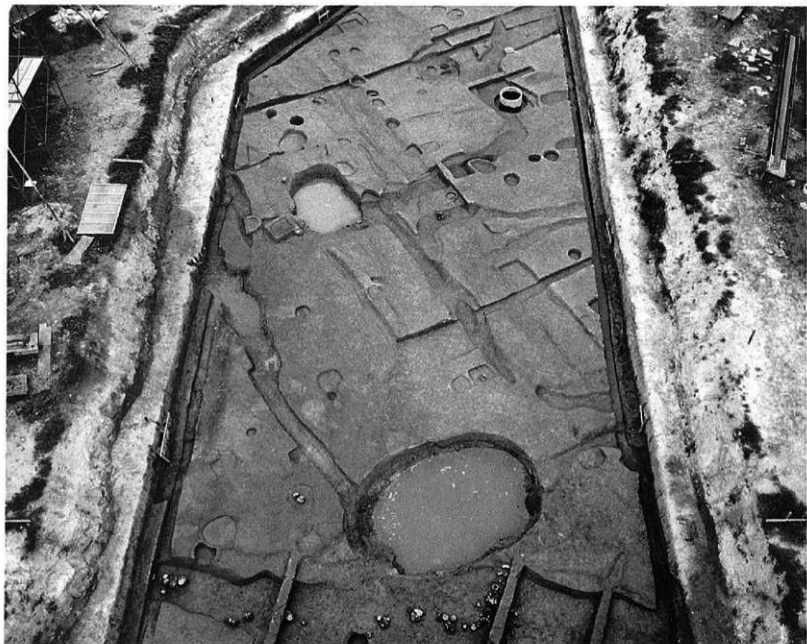
(←西)



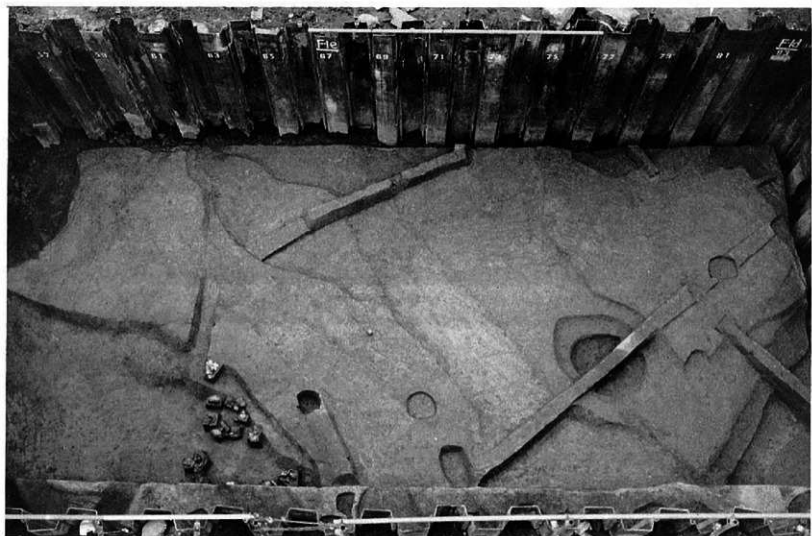
c第1・2号墓 (←北)



c上北半 (←北)



Fトレンチ (←北)



F1グリッド (←北)



溝SD152土器出土状況
及び土層断面
(←東南)



溝SD152 (←東)



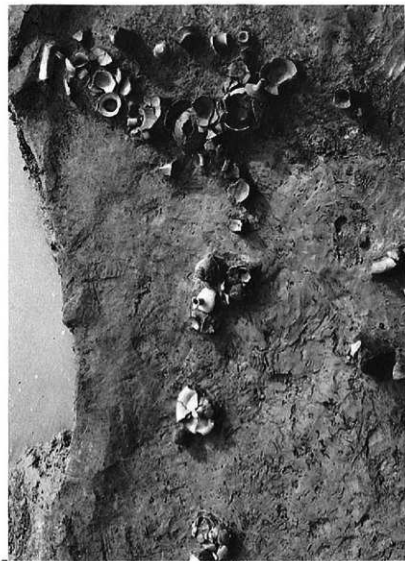
溝SD52全景
(←東)



(←西)



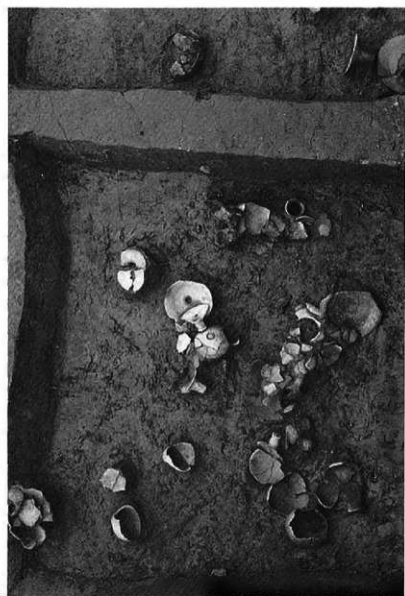
(←東)



中央 (←北)



西側A・B群 (←北)



西側A・B群 (北→)



中央 (←東)



溝SD52A・B群 (←東)



(←北)

溝SD252 (←西)



(←北)



主体部(←東)



主体部上第4遺構面a土器群301出土状況(←南)

右上:(←東) 右下:(←北)



(←西)



(←東)



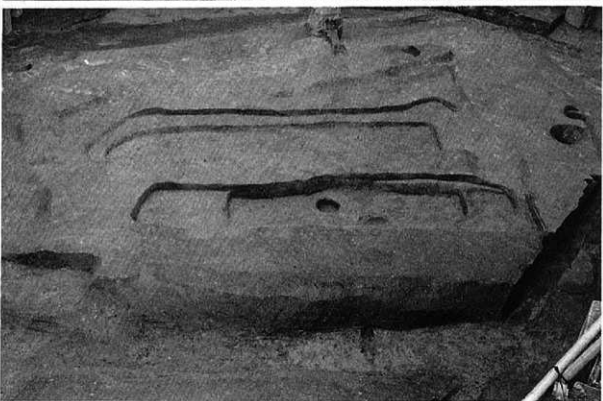
周溝内土器出土状況
(←東)



主体部及び断面
(←北)



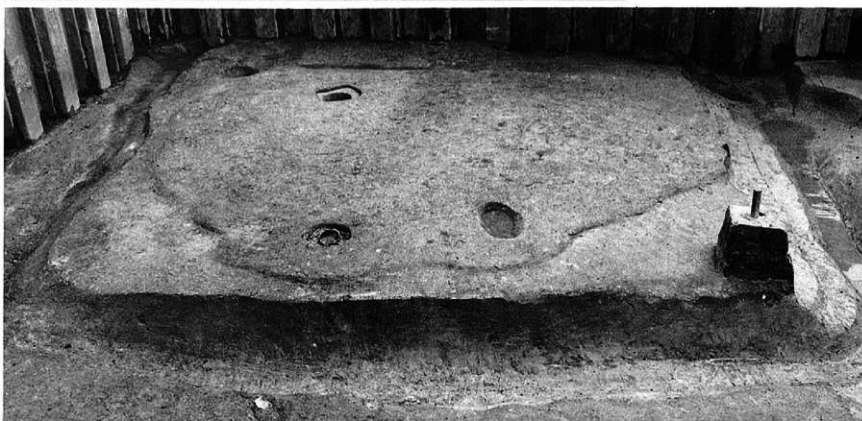
(←北)



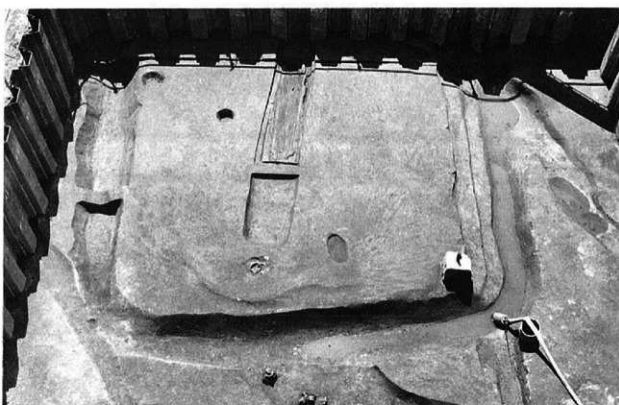
(←東)



上面 (←北)



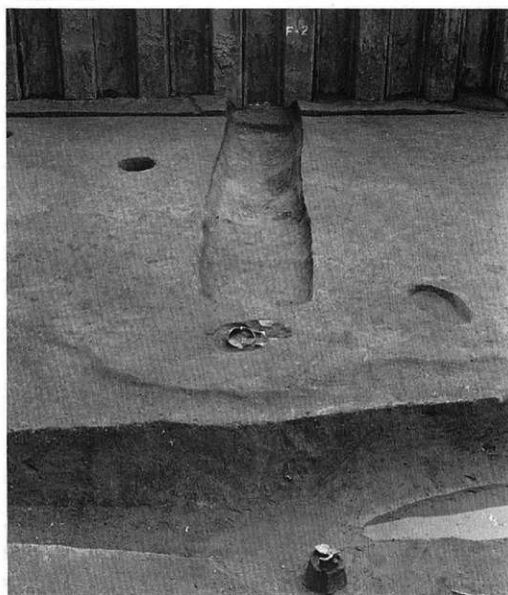
(←北)



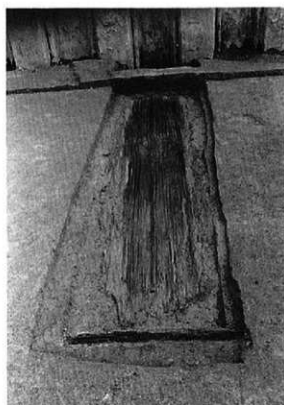
主体部検出 (←北)



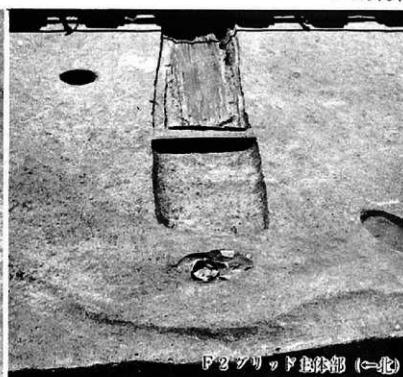
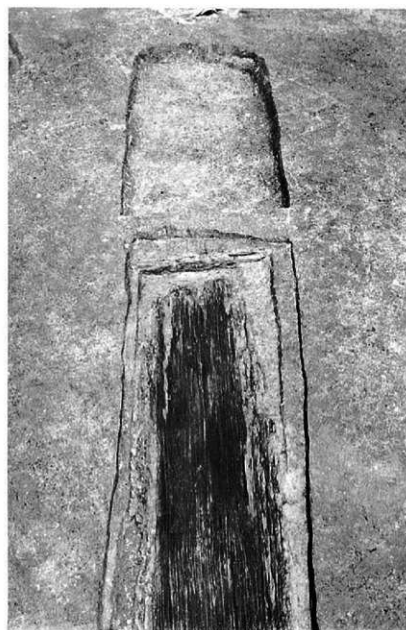
墓壁(←北)



墓壁掘り方(←北)



主体部木棺検出状況(←北)



左上：F2グリッド主体部木棺検出状況（←南） 左中：木棺小口の状況（←北）
下：Fトレンチ西側周溝S D58木材・土器出土状況（←東）



(←北)



溝SD40・41 周溝SD58上層 (←南)



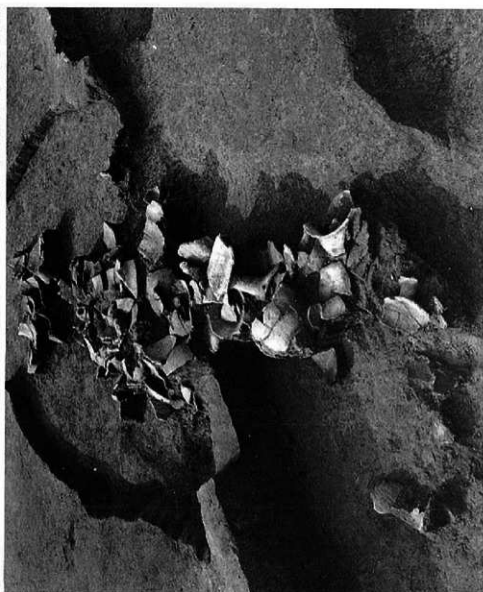
土器群2 溝S D 45土器出土状況 (←西)



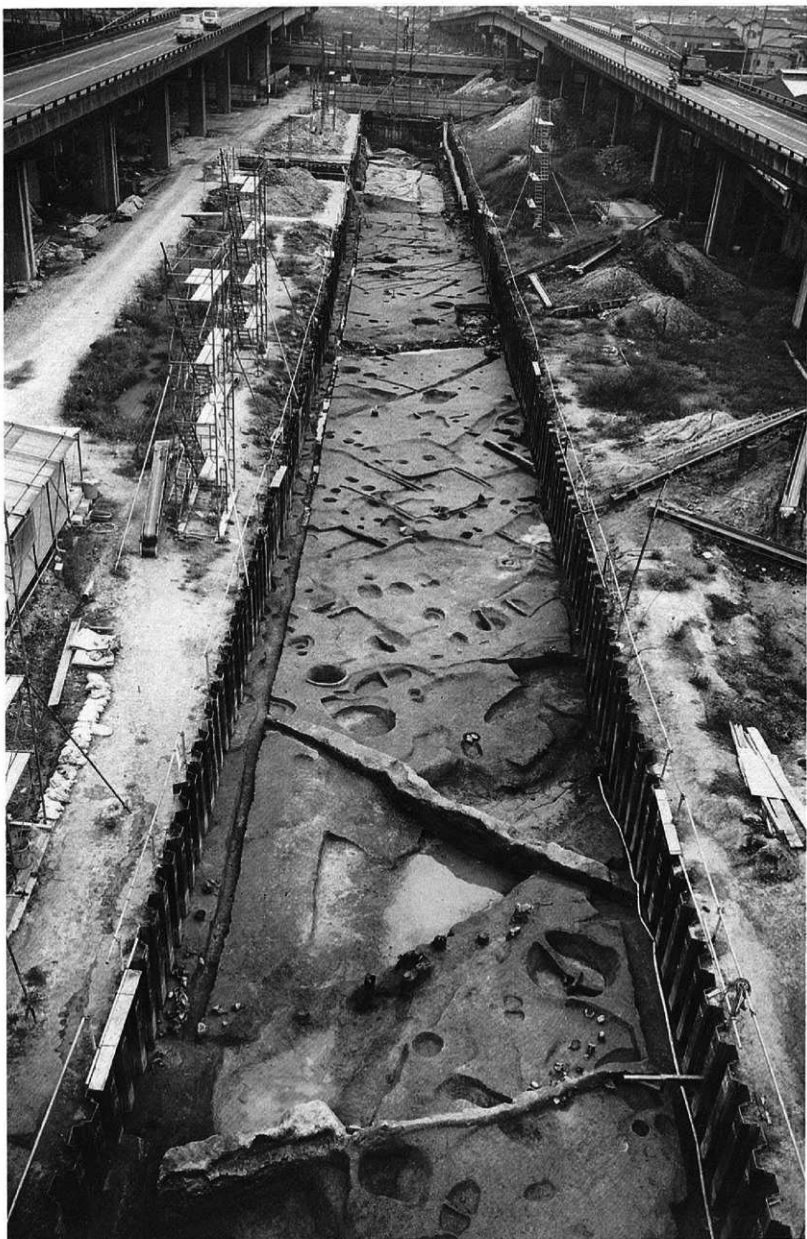
土器群2 溝S D 45土器出土状況 (←南)

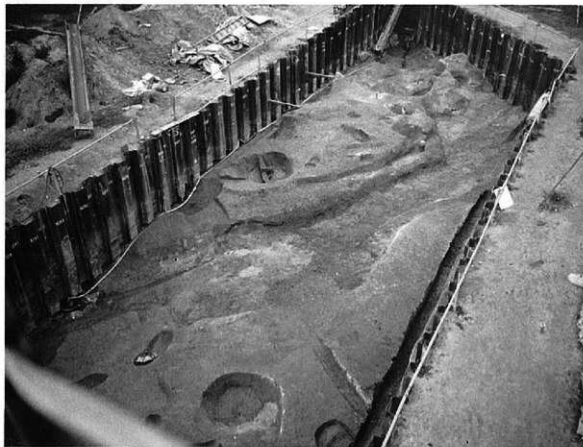


土器群1 土器出土状況 (←東)



土器群4 土器出土状況 (←東)





左：溝群掘り上げ全景
左上(←南)、左下(←北東)

右：溝S D70土器出土状況
上(←南西)、下(←北東)



溝S D70土器出土状況 (←東)



中央 (←北)



西側 (←北)



南端 (←北)



中央 (←北)



中央 (←南)



東側 (←南)



西端 (←南)



西側 (←南)



東側 (←北東)



東側中央彩色土器出土状況 (←東)



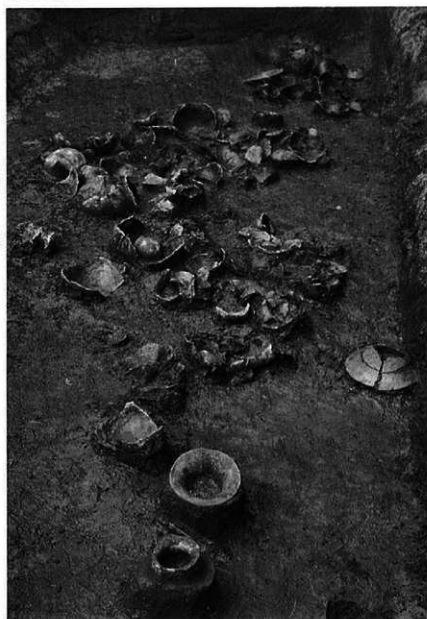
土器群B土器出土状況
(←北東)



土器群A近景(←東)



土器群B土器出土状況 中央(←東)



土器群A出土状況 (←南)



南北セクション土器出土状況 (←南)



土器群A北側 (←東)



南北セクション土器出土状況 (←東)