



SK327 全景 (東から)



SK327 断面 (東から)



SK336 全景 (南から)



SK336 断面 (南から)



SK336 遺物出土状況 (南から)



SK336 遺物 (C-688) 出土状況 (南から)



SK344 全景 (北から)



SK344 断面 (北から)



SK346 全景 (南から)



SK346 断面 (南から)



SK370 全景 (南から)



SK382 全景 (北東から)



SK382 断面 (北東から)



SK399 全景 (南西から)



SK399 断面 (南西から)



SK400 全景 (西から)



SK400 断面 (西から)



SK402 全景 (南から)



SK402 断面 (南から)



SK403 全景 (南東から)



SK403 断面 (南東から)



SK404 全景 (東から)



SK446 全景 (南東から)



SK449 全景 (東から)



SK449 断面 (東から)



SK450 全景 (北西から)



SK450 断面 (南東から)



SK451 全景 (北西から)



SK451 断面 (北西から)





SK453 全景 (南西から)



SK453 断面 (南西から)



SK454 全景 (南から)



SK454 断面 (南から)



SK455 全景 (東から)



SK455 断面 (東から)



SK459 全景 (南東から)



SK459 断面 (南東から)



SK460 全景 (南西から)



SK460 断面 (南西から)



SK465 全景 (東から)



SK465 断面 (南から)



SK465 遺物出土状況 (東から)



SK465 切石出土状況 (東から)



SK468 全景 (南西から)



SK468 断面 (南東から)



SK469 全景 (東から)



SK469 断面 (東から)



SK470 全景 (南から)



SK470 断面 (南から)



SK471 全景 (南東から)



SK479 全景 (北から)



SK479 断面 (北から)



SK489 全景 (南西から)



SK491 全景 (北から)



SK494 全景 (東から)



SK494 断面 (東から)



SK495 全景 (南西から)



SK497 全景 (南から)



SK497 断面 (北から)



SK498 全景 (南東から)



SK498 断面 (南東から)





SK501 全景 (南から)



SK501 断面 (南から)



SK502 全景 (南東から)



SK502 断面 (南東から)



SK507 全景 (西から)



SK507 断面 (西から)



SK509 全景 (南東から)



SK509 断面 (南西から)

写真図版 292 古墳時代～奈良時代土坑(9)



Pit25 断面 (南から)



Pit137 断面 (南から)



Pit851 断面 (南から)



Pit1064 断面 (北から)



Pit1107・1108 断面 (南から)



Pit1114 断面 (北から)



Pit1125・1141 断面 (北から)



Pit1127・1128 断面 (北東から)



北部長方形ピット群 (北から)



Pit1130・1131 断面 (北から)



Pit1133 断面 (北から)



Pit1134 断面 (南から)



Pit1190 断面 (南東から)

写真図版294 古墳時代～奈良時代ピット(2)



Pit1216 断面 (南東から)



Pit1256 断面 (南から)



Pit1257 断面 (北から)



Pit1258・1259 断面 (東から)



Pit1260 断面 (南から)



Pit1268 断面 (南から)



Pit1271 断面 (東から)



Pit1272 断面 (南東から)





Pit1276 断面 (南東から)



Pit1282 断面 (西から)



Pit1358 断面 (東から)



Pit1498 断面 (東から)



Pit1525 断面 (南西から)



Pit1735 断面 (南東から)



Pit1736 断面 (西から)



Pit1783 断面 (東から)

写真図版 296 古墳時代～奈良時代ピット(4)



SX41 全景 (南西から)



SX41 断面 (南西から)



SX49 全景 (南東から)



SX49 断面 (南東から)



SX50 全景 (西から)



SX50 断面 (西から)



SX51 全景 (北東から)



SX52 全景 (南東から)



弥生A区 全景 (北から)



弥生A区 東部 IV・V層遺物出土状況 (北東から)



弥生A区 IV・V層遺物出土状況 (南東から)



弥生A区 IV・V層遺物出土状況 (西から)



弥生A区 IV・V層遺物出土状況 (西から)



弥生B区 全景 (南東から)



弥生C区 全景 (南から)

写真図版 299 弥生時代下層調査(2)





弥生D区 全景 (東から)



弥生D区 全景 (北東から)



弥生D区 IV・V層遺物出土状況 (東から)



弥生D区 IV・V層遺物出土状況 (東から)



弥生D区 IV・V層遺物出土状況 (東から)



弥生D区 IV・V層遺物出土状況(東から)



弥生D区 IV・V層遺物出土状況(東から)



弥生D区 IV・V層遺物出土状況(東から)



弥生D区 IV・V層遺物出土状況(東から)



弥生D区 IV・V層遺物出土状況(東から)



弥生D区 IV・V層遺物出土状況(東から)



弥生D区 IV・V層遺物出土状況(東から)



弥生D区 IV・V層遺物出土状況(東から)



弥生E区 全景 (東から)



弥生E区 中央部 IV・V層遺物出土状況 (東から)



弥生E区 IV・V層遺物出土状況 (東から)



弥生E区 IV・V層遺物出土状況 (東から)



弥生E区 IV・V層遺物出土状況 (東から)



TR1 全景 (東から)



TR1 北壁断面 (南西から)



TR2 東部 (南から)



TR2 西部 (西から)



TR2 東壁断面 (西から)



TR2 北壁断面 (南から)



TR3 西壁断面 (東から)





TR4 全景 (南西から)



TR4 東壁断面 下層 (西から)



TR4 東壁断面 上層 (西から)



TR5 全景 (南西から)



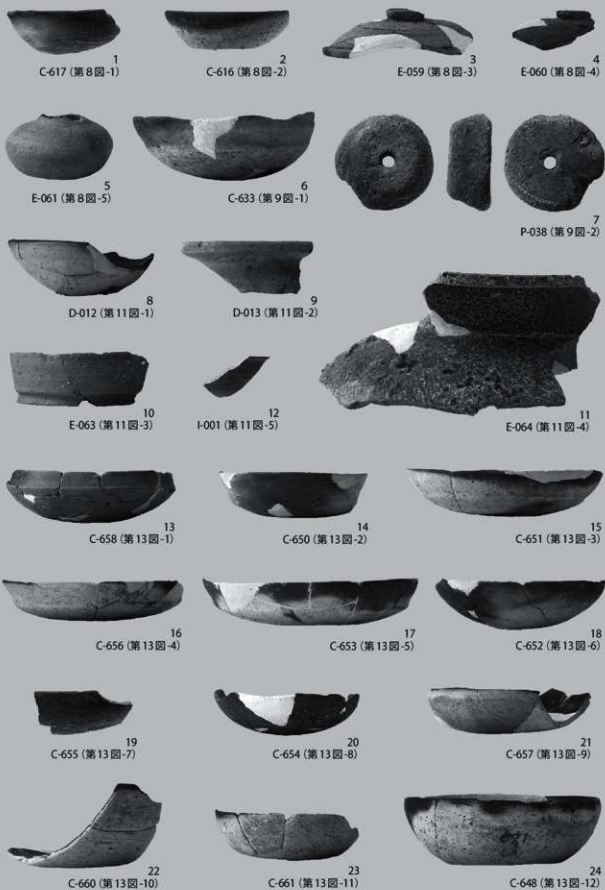
TR5 北壁断面 (南東から)



TR5 東壁断面 上層 (西から)

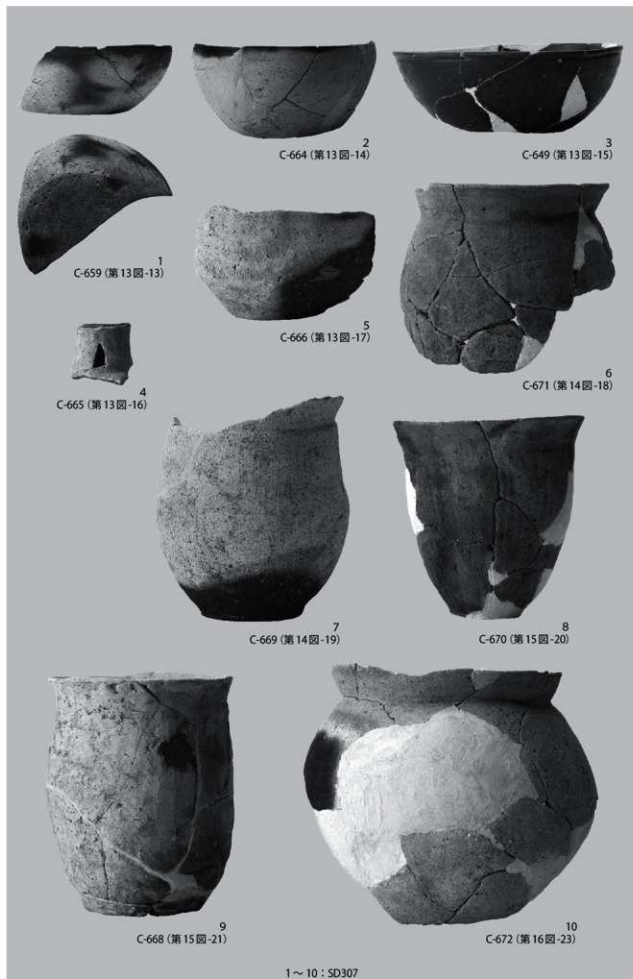


TR5 東壁断面 下層 (西から)



1～5：SD290 6・7：SD300 8～12：SD305 13～24：SD307

写真図版305 平安時代以降 溝跡(1) 出土遺物



写真図版306 平安時代以降 溝跡(2) 出土遺物



1  
C-667 (第15図-22)



2  
D-014 (第16図-24)



3  
E-068 (第17図-25)



4  
E-069 (第17図-26)



5  
E-077 (第17図-27)



6  
E-067 (第17図-28)



7  
E-065 (第17図-29)



8  
E-070 (第17図-30)

1~8 : SD307

写真図版307 平安時代以降 溝跡(3) 出土遺物





1  
E-080 (第18図-31)



2  
E-072 (第18図-32)



3  
E-073 (第18図-33)



7  
E-076 (第19図-37)



4  
E-075 (第19図-34)



5  
E-074 (第19図-35)



6  
E-114 (第19図-36)



8  
E-084 (第19図-38)



9  
E-079 (第19図-39)



10  
E-078 (第20図-40)

1~10: SD307

写真図版308 平安時代以降 溝跡(4) 出土遺物



1  
E-081 (第20圖-41)



2  
E-086 (第21圖-42)



3  
E-087 (第21圖-43)



4  
E-082 (第21圖-44)



5  
E-085 (第21圖-45)



6  
E-083 (第21圖-46)



7  
E-066 (第21圖-47)



8  
E-071 (第22圖-48)



9  
E-088 (第22圖-49)

1~9 : SD307

写真図版309 平安時代以降 溝跡(5) 出土遺物



E-089 (第22図-50)



E-090 (第23図-51)

1・2 : SD307

写真図版310 平安時代以降 溝跡(6) 出土遺物



1  
Kc-023 (第24図-52)

3  
N-030 (第24図-54)



2  
Kd-039 (第24図-53)



4  
P-039 (第24図-55)



5  
P-040 (第24図-56)



6  
P-041 (第24図-57)



7  
C-705 (第26図-1)



8  
C-706 (第26図-2)



9  
C-177 (第26図-3)



10  
C-714 (第26図-4)



11  
E-098 (第26図-5)



12  
Kd-044 (第26図-6)



13  
C-728 (第43図-1)



14  
C-733 (第43図-2)



15  
Kc-032 (第43図-3)



16  
Kd-045 (第43図-4)



17  
P-042 (第43図-5)

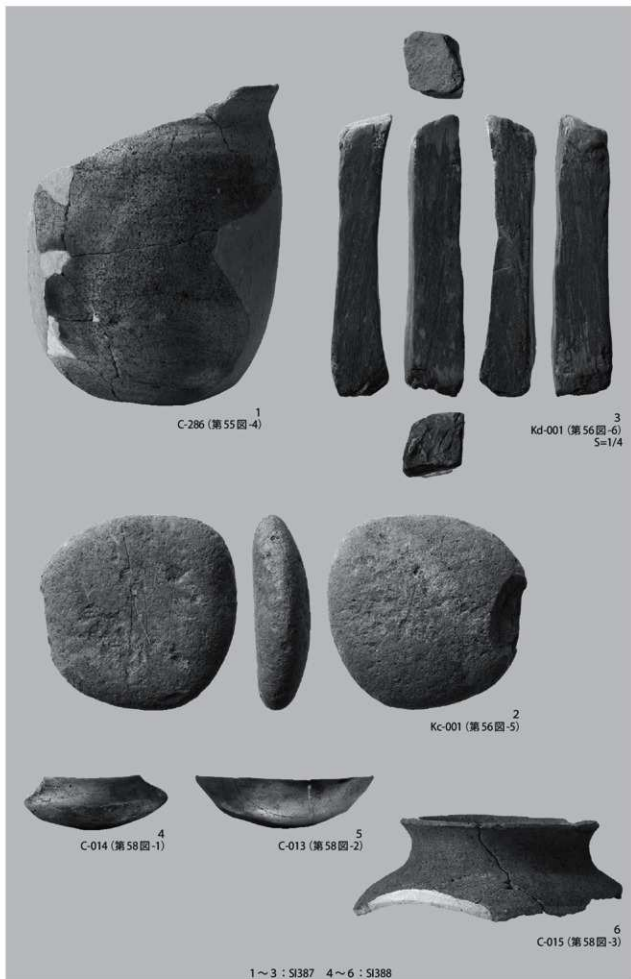
1~6 : SD307 7 : SK367 8・11 : SK384 9 : SK466 10 : SK472 12 : SK508 13 : Pit1157 14 : Pit1557 15 :  
Pit846 16 : Pit1508 17 : Pit41

写真図版311 平安時代以降 溝跡(7)・土坑・ピット 出土遺物

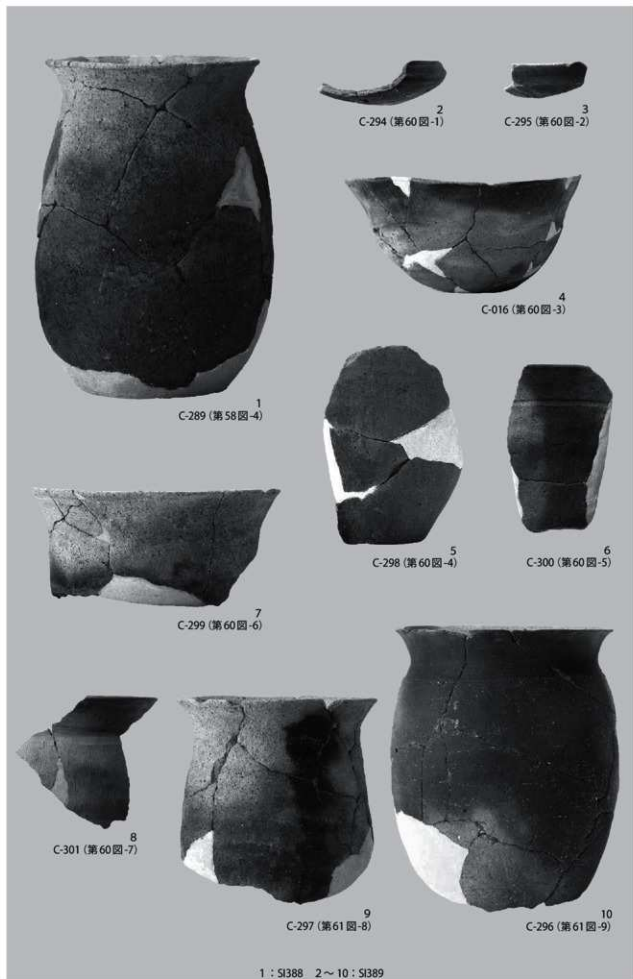




写真図版312 古墳時代～奈良時代 竪穴住居跡(1) 出土遺物



写真図版313 古墳時代～奈良時代 竪穴住居跡(2) 出土遺物

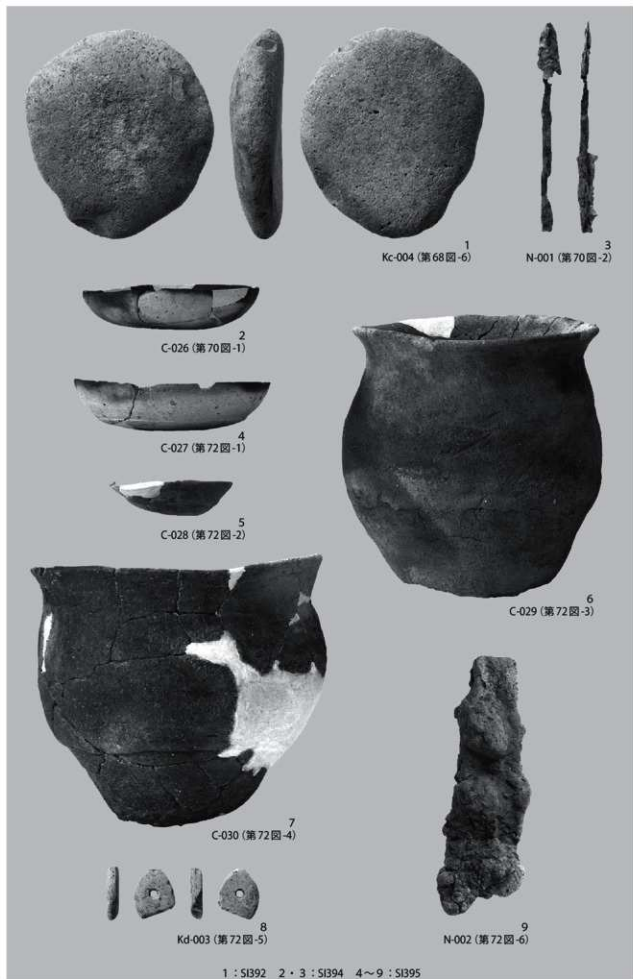


写真図版314 古墳時代～奈良時代 竪穴住居跡(3) 出土遺物



写真図版315 古墳時代～奈良時代 竪穴住居跡(4) 出土遺物

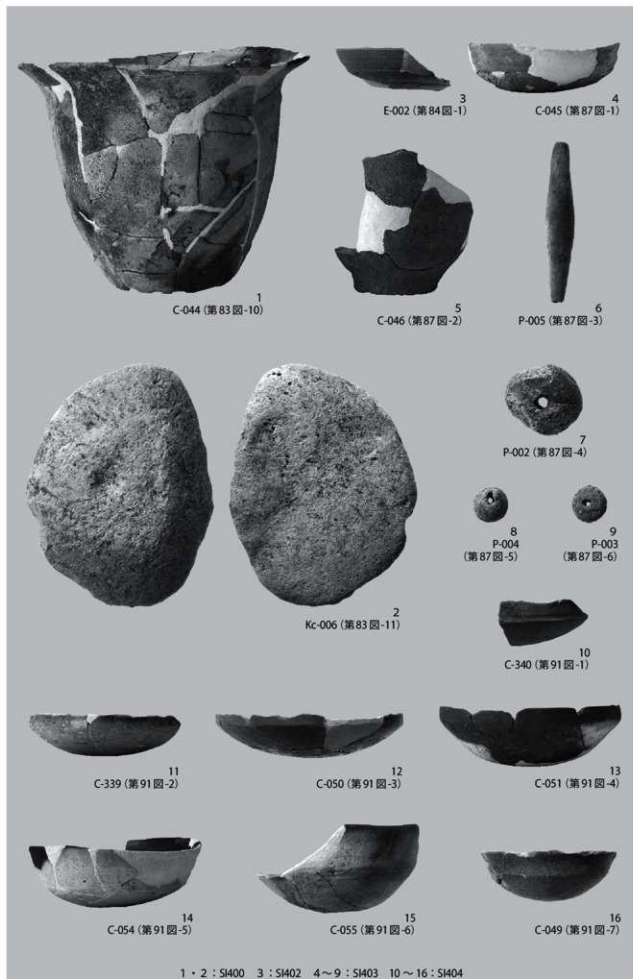




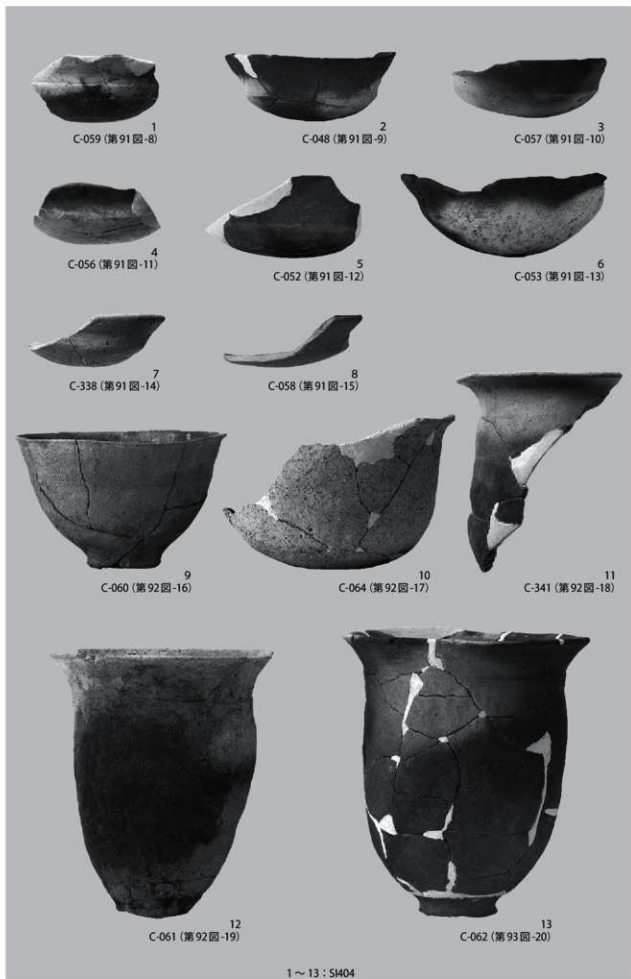
写真図版316 古墳時代～奈良時代竪穴住居跡(5)出土遺物



写真図版317 古墳時代～奈良時代 竪穴住居跡(6) 出土遺物

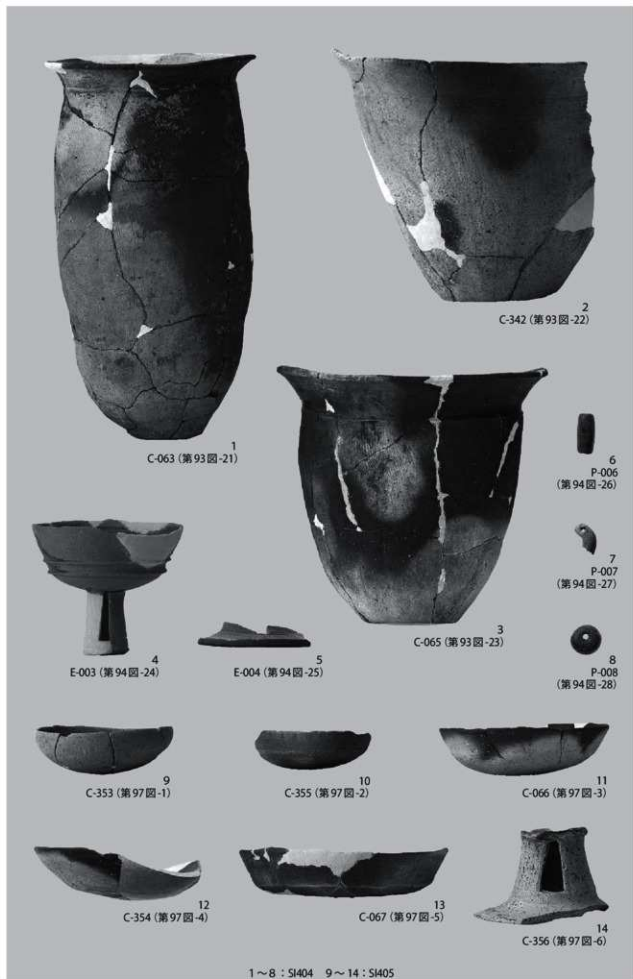


写真図版318 古墳時代～奈良時代 竪穴住居跡(7) 出土遺物



写真図版319 古墳時代～奈良時代 竪穴住居跡(8) 出土遺物

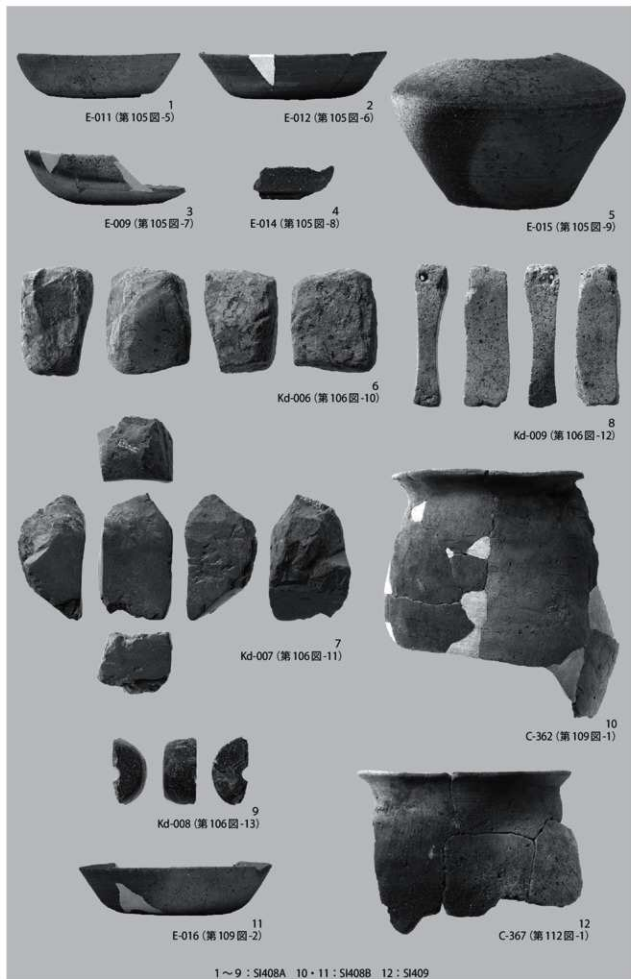




写真図版320 古墳時代～奈良時代 竪穴住居跡(9) 出土遺物



写真図版321 古墳時代～奈良時代 竪穴住居跡(10) 出土遺物



写真図版 322 古墳時代～奈良時代 竪穴住居跡(11) 出土遺物



1  
C-368 (第112図-2)



2  
C-071 (第112図-3)



3  
N-006 (第112図-4)



4  
C-072 (第114図-1)



5  
C-375 (第114図-2)



6  
E-017 (第114図-3)



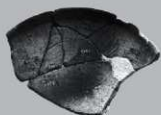
7  
P-010 (第114図-4)



8  
C-073 (第116図-1)



9  
N-007  
(第116図-2)



11  
C-079 (第120図-1)



12  
C-077 (第120図-2)



10  
C-378 (第117図-1)



13  
C-075 (第120図-3)



14  
C-078 (第120図-4)



15  
C-076 (第120図-5)



16  
C-038 (第120図-6)



17  
C-080 (第120図-7)



18  
C-086 (第120図-8)

1~3 : S409 4~7 : S410 8・9 : S411 10 : S412 11~18 : S413

写真図版 323 古墳時代～奈良時代 竪穴住居跡(12) 出土遺物



1  
C-084 (第120図-9)



2  
C-082 (第121図-10)



3  
C-085 (第121図-11)



4  
C-382 (第121図-12)



5  
C-083 (第121図-13)

1～5 : S1413

写真図版324 古墳時代～奈良時代 竪穴住居跡(13) 出土遺物





1  
C-081 (第122図-14)



2  
C-087 (第122図-15)



3  
C-088 (第122図-16)



5  
C-089 (第124図-1)



6  
C-390 (第124図-2)



4  
Kd-010 (第122図-17)



8  
E-018 (第124図-4)



7  
C-393 (第124図-3)



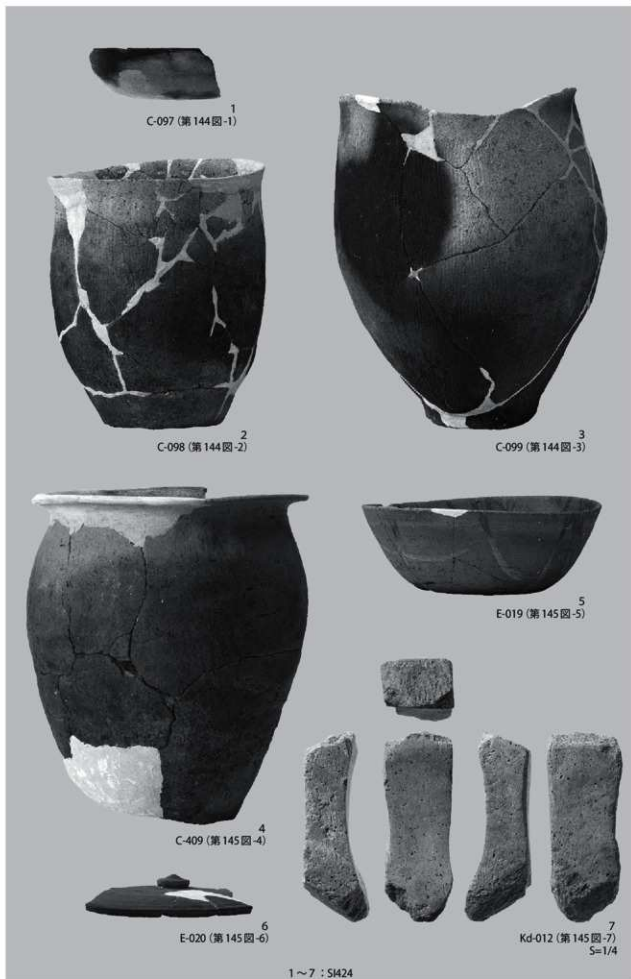
9  
Kd-011 (第127図-1)  
S=1/4

1~4 : SH13 5~8 : SH14 9 : SH15

写真図版325 古墳時代～奈良時代 竪穴住居跡(14) 出土遺物



写真図版326 古墳時代～奈良時代 竪穴住居跡(15) 出土遺物



写真図版327 古墳時代～奈良時代 竪穴住居跡(16) 出土遺物



1～5 : SM25A 6～10 : SM30 11～15 : SM31

写真図版328 古墳時代～奈良時代 竪穴住居跡(17) 出土遺物



1  
C-110 (第159図-6)



2  
C-417 (第159図-7)



3  
C-112 (第159図-8)



4  
C-111 (第160図-9)



5  
E-022 (第160図-10)



6  
Kd-014 (第160図-11)



7  
N-010 (第160図-12)



8  
C-114 (第162図-1)



9  
C-115 (第162図-3)



10  
P-012  
(第162図-4)



11  
P-013 (第162図-5)

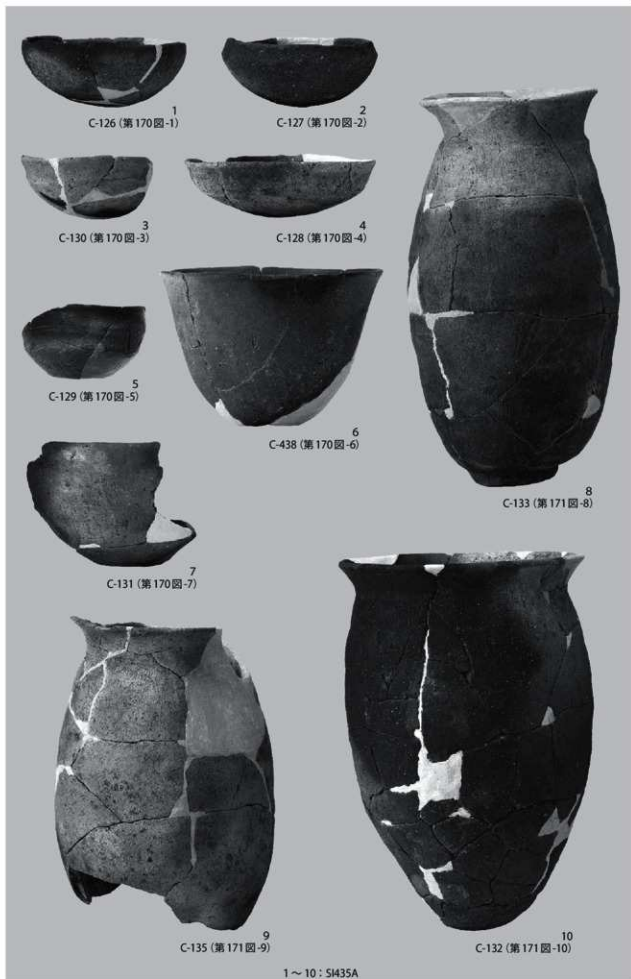
1 ~ 7 : S1431 8 ~ 11 : S1432

写真図版329 古墳時代～奈良時代 竪穴住居跡(18) 出土遺物





写真図版330 古墳時代～奈良時代 竪穴住居跡(19) 出土遺物



写真図版331 古墳時代～奈良時代 竪穴住居跡(20) 出土遺物



1  
C-134 (第171図-11)



2  
E-023 (第172図-12)



3  
Kd-015  
(第172図-13)



4  
Kd-016 (写真のみ)  
S=1/1



6  
P-014  
(第172図-15)



5  
N-011 (第172図-14)



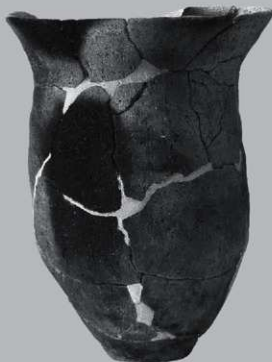
7  
C-437 (第173図-1)



8  
C-136 (第175図-1)



9  
C-138 (第175図-2)



10  
C-137 (第175図-3)

1~6 : SM35A 7 : SM35B 8~10 : SM36

写真図版332 古墳時代～奈良時代 竪穴住居跡(21) 出土遺物



1  
C-140 (第176図-4)



2  
C-139 (第176図-5)



3  
Kd-017 (第176図-6)



4  
E-024 (第179図-1)



5  
E-025 (第179図-2)



6  
C-141 (第180図-1)



7  
C-142 (第180図-2)



8  
N-012  
(第180図-3)  
S=1/3



9  
C-143 (第184図-1)



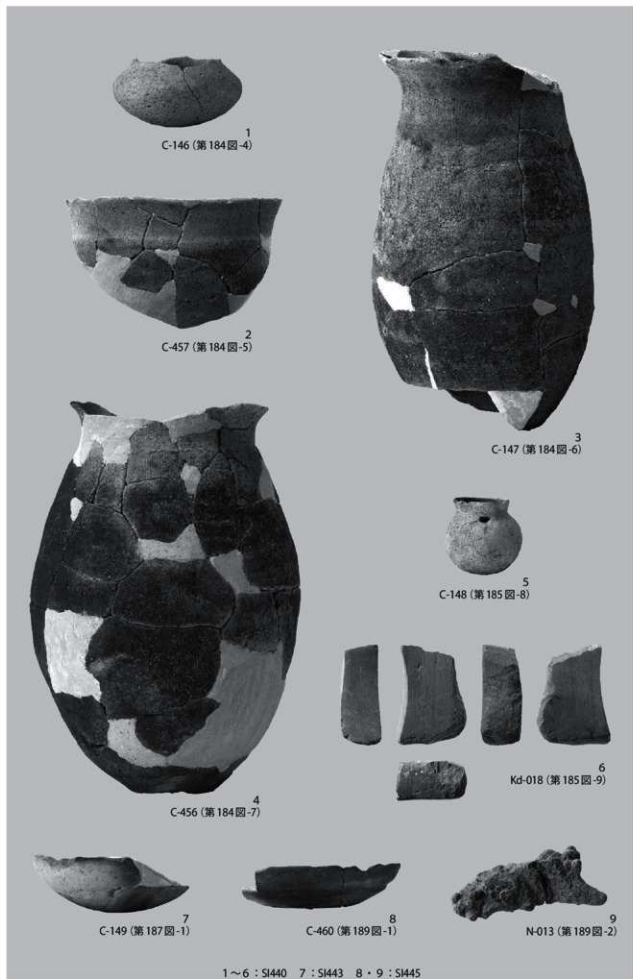
10  
C-145 (第184図-2)



11  
C-144 (第184図-3)

1～3 : S1436 4・5 : S1437 6～8 : S1438 9～11 : S1440

写真図版333 古墳時代～奈良時代 竪穴住居跡(22) 出土遺物



写真図版 334 古墳時代～奈良時代 竪穴住居跡(23) 出土遺物





1  
C-150 (第191圖-1)



3  
C-151 (第191圖-3)



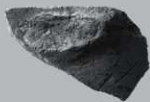
2  
C-152 (第191圖-2)



5  
E-026-1 (第192圖-5-1)



4  
C-461 (第191圖-4)



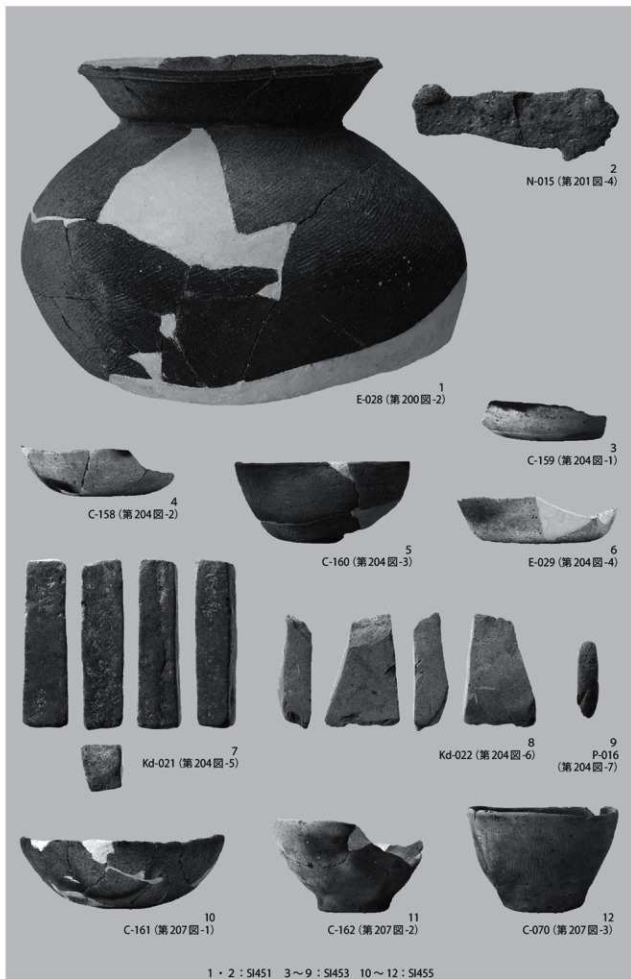
6  
E-026-2 (第192圖-5-2)

1~6 : S446

写真図版335 古墳時代～奈良時代 竪穴住居跡(24) 出土遺物



写真図版336 古墳時代～奈良時代 竪穴住居跡(25) 出土遺物



写真図版337 古墳時代～奈良時代 竪穴住居跡(26) 出土遺物



1  
C-164 (第207図-4)



2  
C-163 (第207図-5)



3  
C-474 (第207図-6)



4  
C-475 (第207図-7)



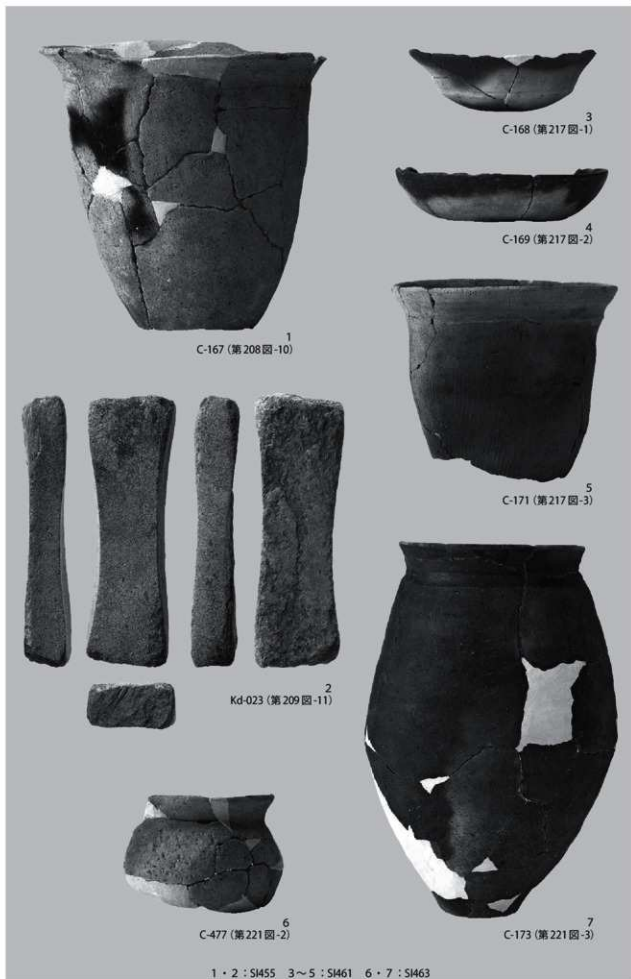
5  
C-165 (第208図-8)



6  
C-473 (第208図-9)

1～6 : S1455

写真図版 338 古墳時代～奈良時代 竪穴住居跡(27) 出土遺物



写真図版339 古墳時代～奈良時代 竪穴住居跡(28) 出土遺物





1  
C-172 (第221図-1)



2  
C-174 (第221図-4)



3  
C-480 (第223図-1)



5  
C-478 (第223図-3)



4  
C-175 (第223図-2)



6  
C-176 (第225図-1)



7  
N-016  
(第225図-2)



8  
C-178 (第235図-1)



10  
P-017  
(第235図-3)



9  
C-179 (第235図-2)



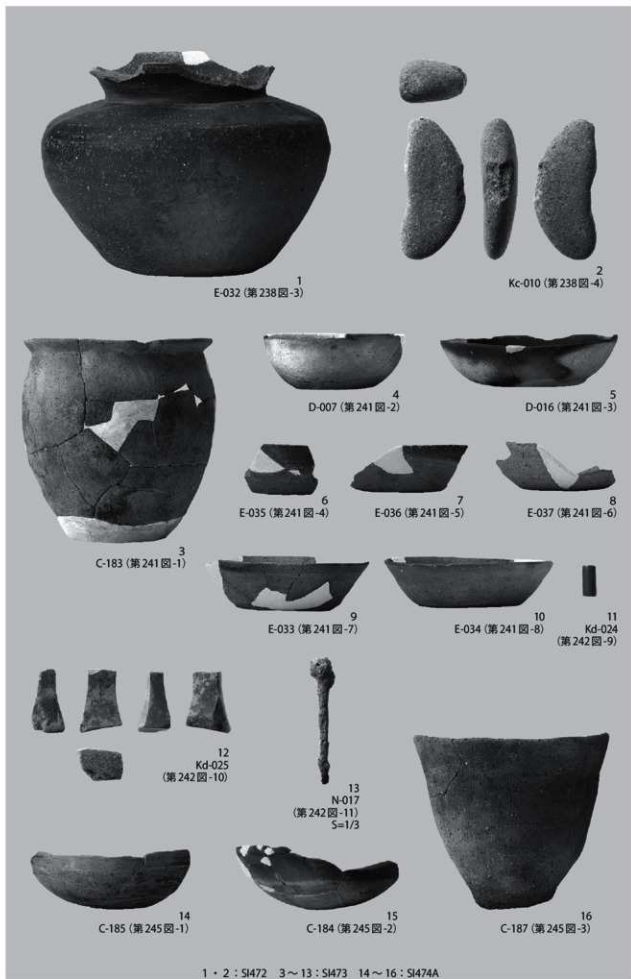
11  
E-030 (第238図-1)



12  
E-031 (第238図-2)

1・2 : SI463 3~5 : SI464 6・7 : SI465 8~10 : SI471 11・12 : SI472

写真図版 340 古墳時代～奈良時代 竪穴住居跡(29) 出土遺物



写真図版341 古墳時代～奈良時代 竪穴住居跡(30) 出土遺物



1  
C-189 (第245図-4)



2  
C-190 (第245図-5)



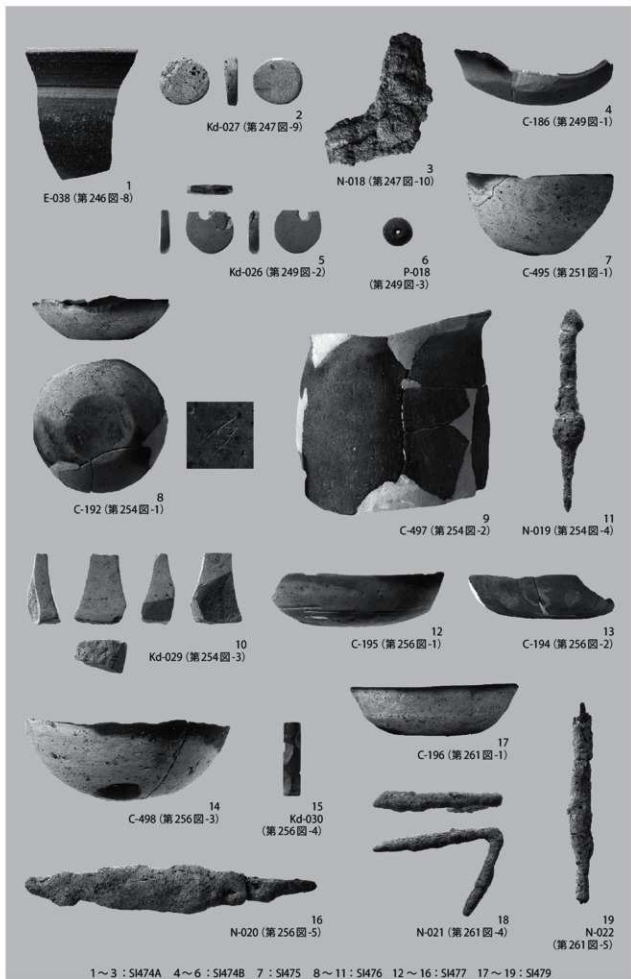
3  
C-191 (第246図-6)



4  
C-188 (第246図-7)

1~4 : SI474A

写真図版342 古墳時代～奈良時代 竪穴住居跡(31) 出土遺物

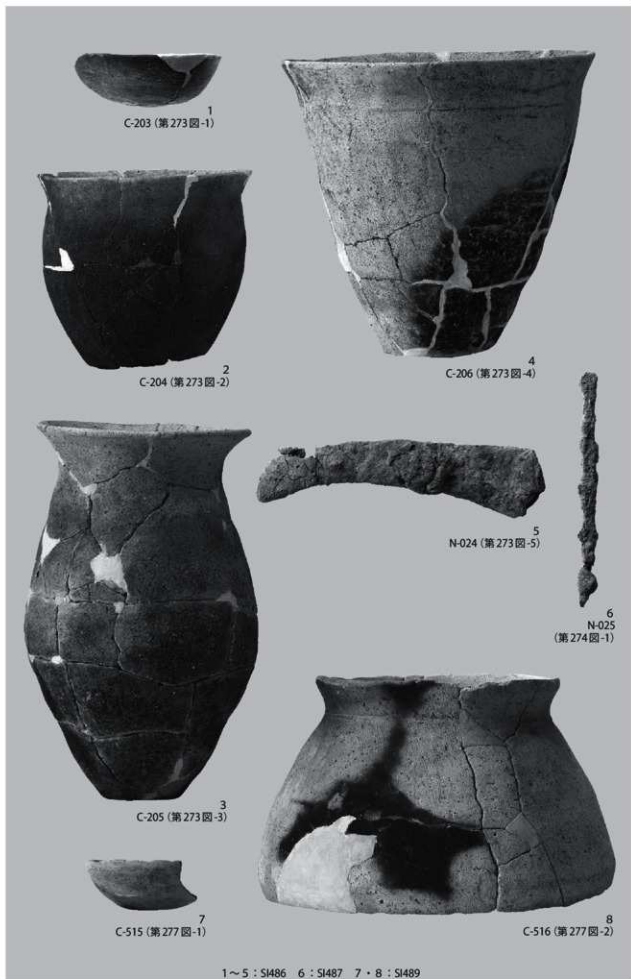


写真図版343 古墳時代～奈良時代 竪穴住居跡(32) 出土遺物



1～3 : S479 4～7 : S481 8～11 : S482

写真図版 344 古墳時代～奈良時代 竪穴住居跡 (33) 出土遺物

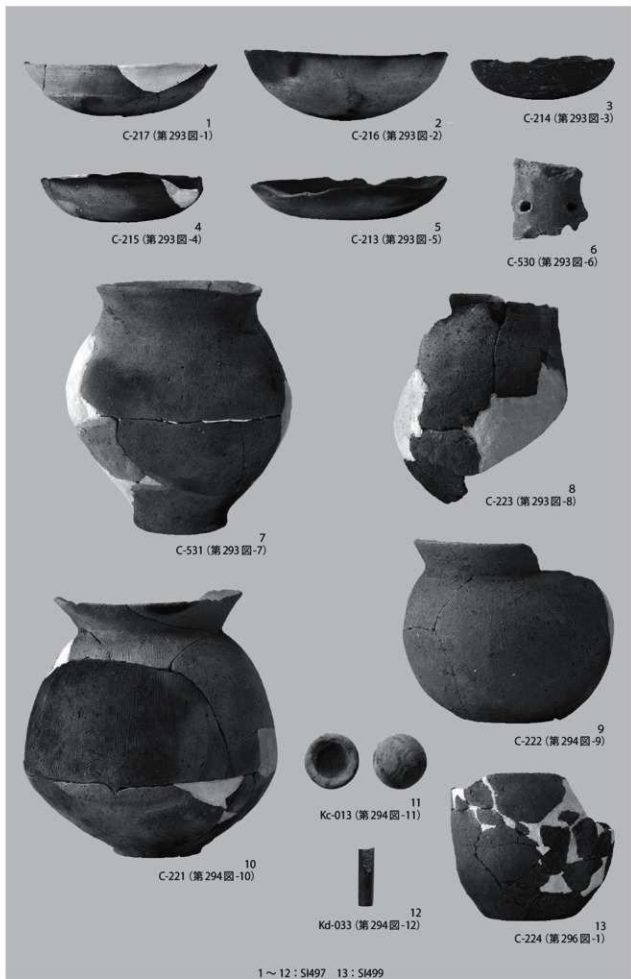


写真図版345 古墳時代～奈良時代 竪穴住居跡(34) 出土遺物





写真図版 346 古墳時代～奈良時代 竪穴住居跡(35) 出土遺物



写真図版347 古墳時代～奈良時代 竪穴住居跡(36) 出土遺物



1  
C-225 (第300図-1)



2  
C-227 (第300図-2)



3  
C-226 (第300図-3)



5  
D-009 (第300図-5)



4  
D-003 (第300図-4)



6  
D-004 (第301図-6)



7  
E-040 (第301図-7)



8  
E-041 (第301図-8)



9  
E-042 (第301図-9)



10  
E-043 (第301図-10)



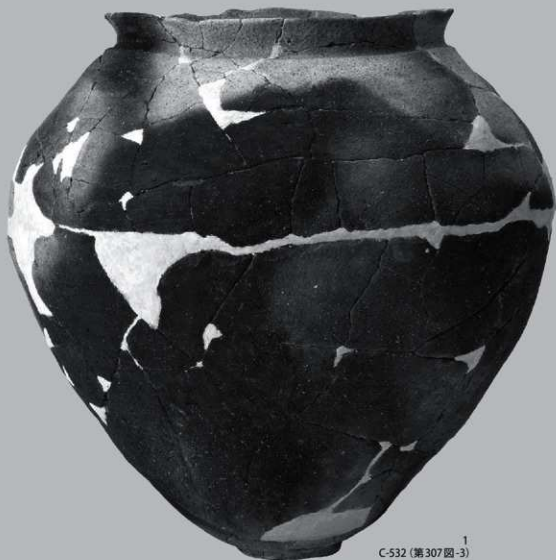
11  
C-228 (第307図-1)



12  
C-229 (第307図-2)

1 ~ 10 : SI502 11・12 : SI505

写真図版 348 古墳時代～奈良時代 竪穴住居跡(37) 出土遺物



1  
C-532 (第307図-3)



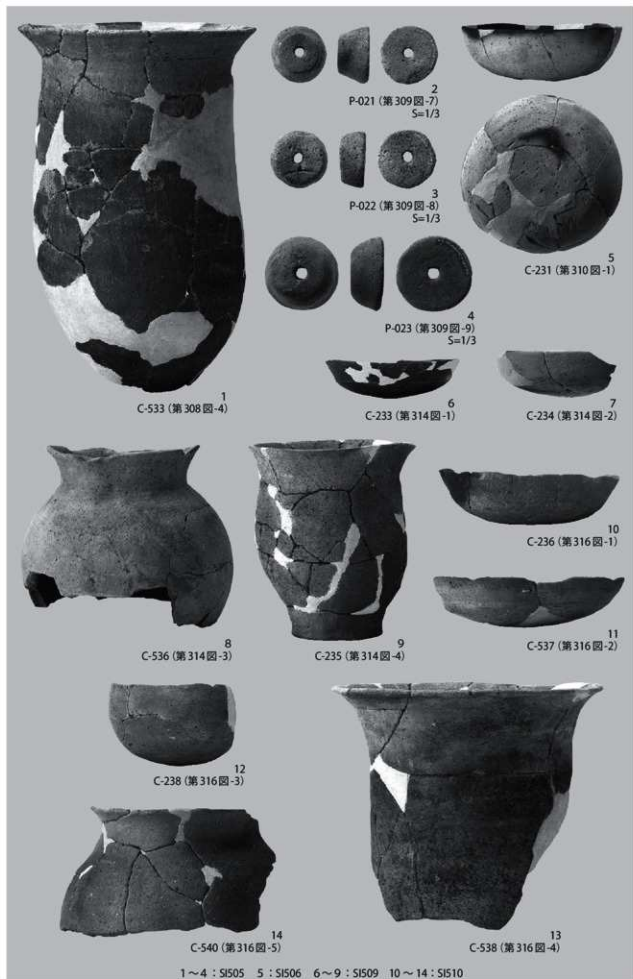
2  
C-534 (第308図-5)



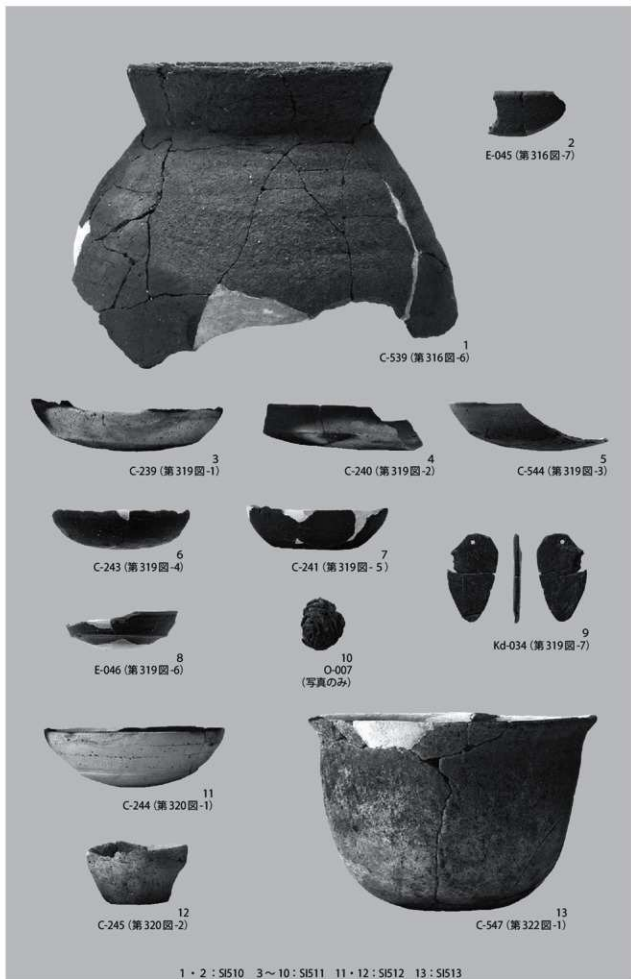
3  
E-044 (第308図-6)

1~3 : S1505

写真図版349 古墳時代～奈良時代 竪穴住居跡(38) 出土遺物



写真図版 350 古墳時代～奈良時代 竪穴住居跡(39) 出土遺物



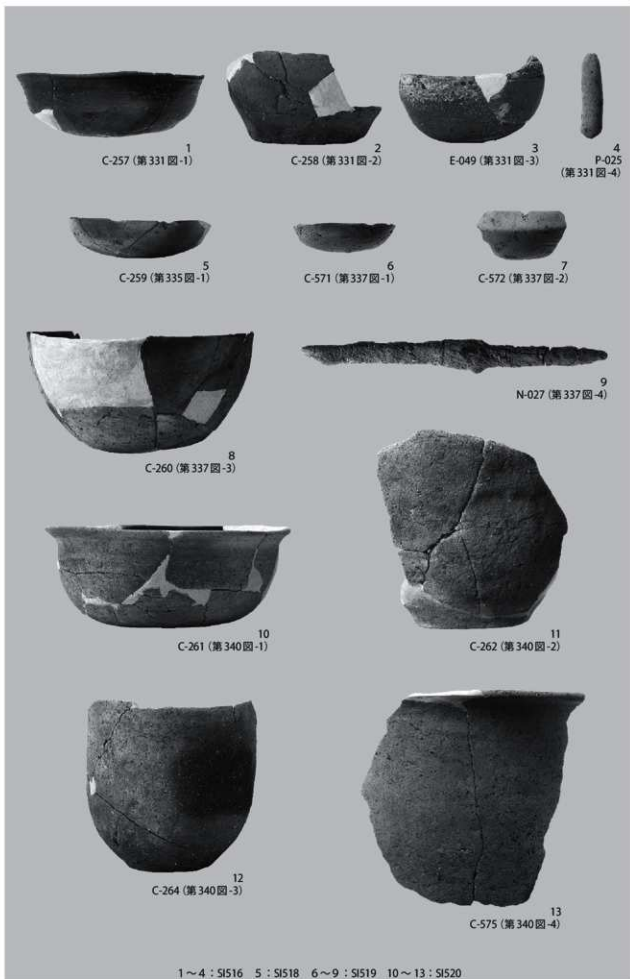
1・2：S1510 3～10：S1511 11・12：S1512 13：S1513

写真図版351 古墳時代～奈良時代 竪穴住居跡(40) 出土遺物





写真図版 352 古墳時代～奈良時代 竪穴住居跡(41) 出土遺物



写真図版353 古墳時代～奈良時代 竪穴住居跡(42) 出土遺物



1  
C-263 (第341図-5)



2  
C-265 (第341図-6)



3  
C-266 (第341図-7)



4  
C-267 (第345図-1)



5  
C-584 (第345図-2)



6  
C-268 (第345図-3)



7  
C-585 (第345図-4)



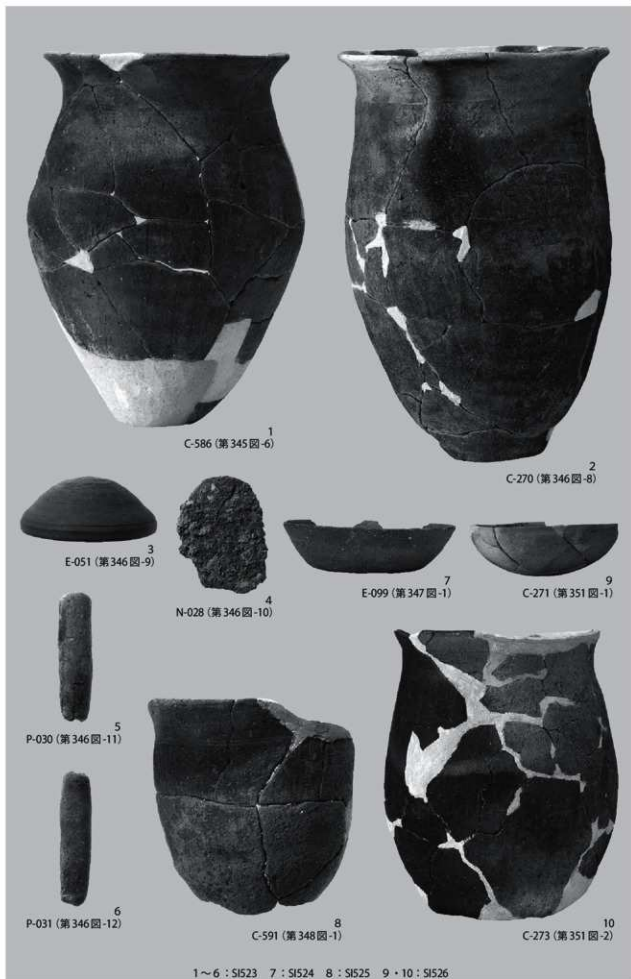
8  
C-269 (第345図-5)



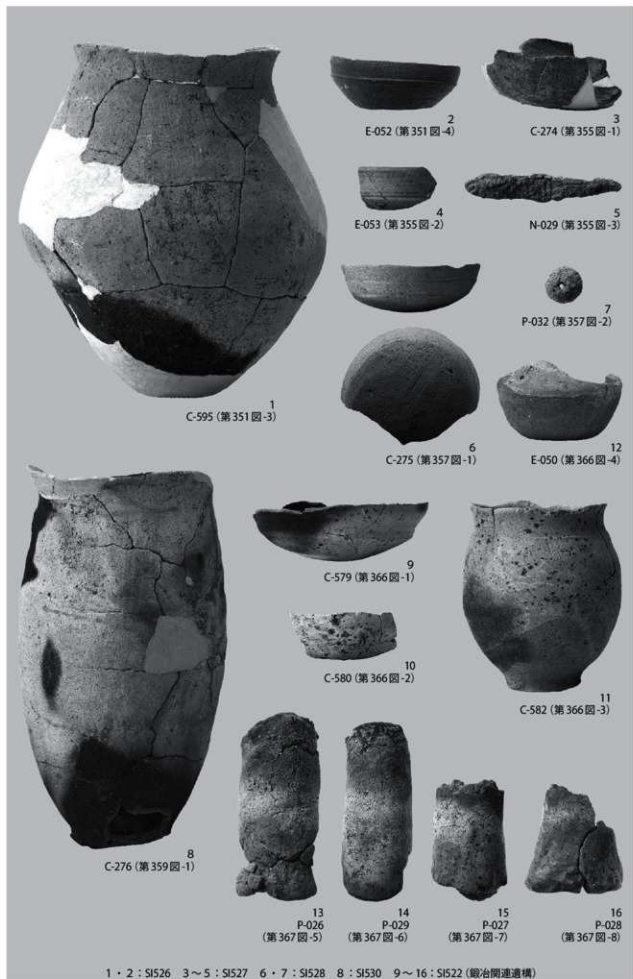
9  
C-587 (第345図-7)

1 ~ 3 : S1520 4 ~ 9 : S1523

写真図版 354 古墳時代～奈良時代 竪穴住居跡(43) 出土遺物



写真図版355 古墳時代～奈良時代 竪穴住居跡(44) 出土遺物



写真図版356 古墳時代～奈良時代 竪穴住居跡(45)・鍛冶関連遺構(1) 出土遺物



1  
C-694 (第369図-1)



2  
C-695 (第369図-2)



3  
D-017 (第369図-3)



6  
D-015 (第371図-1)



4  
Kc-029 (第369図-4)



7  
C-232 (第371図-2)



5  
Kc-030 (第369図-5)

1～5 : SK355 6 : SX37 7 : SX42

写真図版 357 古墳時代～奈良時代 鍛冶関連遺構(2) 出土遺物





1  
Kc-031 (第373図-1)

2  
C-608 (第376図-1)



3  
Kd-046 (第376図-2)



4  
D-010 (第383図-1)



5  
E-054 (第383図-2)



6  
Kc-047 (第383図-3)



7  
Kd-035 (第383図-4)



8  
Kd-036 (第383図-5)



9  
P-033  
(第383図-6)



10  
P-034  
(第383図-7)

1 : SB45 2・3 : SB47 4~10 : SD284

写真図版358 古墳時代～奈良時代 掘立柱建物跡・溝跡(1) 出土遺物



1  
C-618 (第386図-1)



2  
E-062 (第386図-2)



3  
C-626 (第390図-1)



4  
C-627 (第390図-2)



5  
C-630 (第390図-3)



6  
Kd-038 (第390図-4)



7  
P-037 (第390図-5)



8  
C-636 (第391図-1)



9  
C-635 (第391図-2)



10  
C-637 (第391図-3)



11  
C-639 (第392図-1)

1・2 : SD297 3~7 : SD299 8~10 : SD301 11 : SD303

写真図版 359 古墳時代~奈良時代 溝跡(2) 出土遺物



1  
E-055 (第392図-2)



2  
E-056 (第392図-3)



3  
E-057 (第392図-4)



4  
E-058 (第392図-5)



6  
Kc-018 (第393図-7)



5  
Kc-017 (第393図-6)



7  
Kc-014 (第393図-8)



8  
Kc-015 (第393図-9)



9  
P-035  
(第393図-10)



10  
P-036  
(第393図-11)



11  
C-675 (第397図-1)



12  
Kd-041 (第397図-2)

1 ~ 10 : SD303 11・12 : SD314

写真図版360 古墳時代～奈良時代 溝跡(3) 出土遺物



1  
Kc-024 (第395図-1)



2  
C-678 (第399図-1)



3  
C-677 (第399図-2)



4  
E-091 (第401図-1)



5  
E-092 (第402図-1)



6  
E-093 (第404図-1)



8  
Kd-042 (第404図-3)



7  
Kc-025 (第404図-2)

1 : SD312 2・3 : SD317 4 : SD322 5 : SD325 6~8 : SD328

写真図版 361 古墳時代～奈良時代 溝跡(4) 出土遺物



1  
E-094 (第405図-1)



2  
E-095 (第384図-1)



3  
C-680 (第394図-1)



4  
E-096 (第409図-1)



5  
C-681 (第410図-1)



6  
Kc-026 (第410図-2)



7  
C-685 (第413図-1)



8  
C-686 (第413図-2)

1 : SD331 2 : SD332 3 : SD333 4 : SD343 5・6 : SD345 7・8 : SD349

写真図版362 古墳時代～奈良時代 溝跡(5) 出土遺物



1  
E-097 (第414図-1)



2  
Kd-043 (第414図-1)



5  
C-739 (第430図-1)



6  
C-740 (第430図-2)



7  
C-201 (第430図-3)



3  
C-688 (第417図-1)



4  
C-691 (第417図-2)



8  
E-101 (第430図-4)



9  
E-102 (第430図-5)



10  
E-103 (第430図-6)



11  
E-105 (第430図-7)



12  
E-110  
(第430図-8)



13  
E-107 (第430図-9)



14  
E-111 (第430図-10)

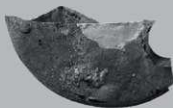
1 : SD351 2 : SD352 3 : SK336 4 : SK346 5~14 : 遺構外

写真図版363 古墳時代～奈良時代 溝跡(6)・土坑・遺構外(1) 出土遺物





1  
E-104 (第430図-11)



3  
E-109 (第431図-13)



4  
E-106 (第431図-14)



2  
E-108 (第431図-12)



5  
E-100 (第431図-15)



6  
E-112 (第431図-16)



7  
E-113 (第431図-17)



8  
Kc-040 (第432図-18)



10  
Kc-042 (第432図-20)



9  
Kc-035 (第432図-19)

1～10：遺構外

写真図版364 古墳時代～奈良時代 遺構外(2) 出土遺物



1  
Kc-037 (第432図-21)



2  
Kd-050 (第433図-22)



3  
Kd-052 (第433図-23)



4  
Kd-055 (第433図-24)



5  
Kd-053  
(第433図-25)



6  
P-043 (第433図-26)



7  
P-046 (第433図-27)

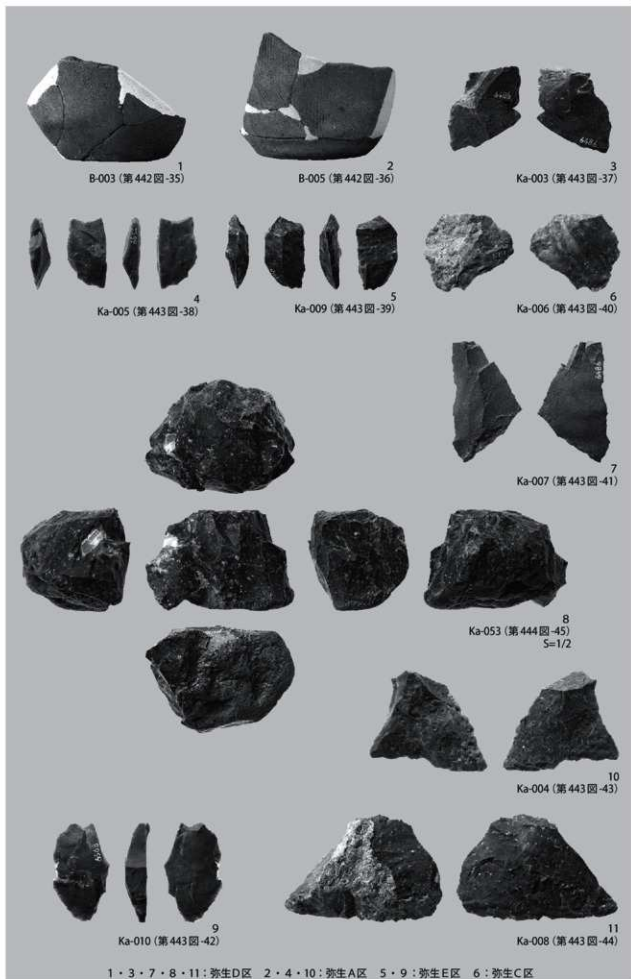
1～7：遺構外

写真図版365 古墳時代～奈良時代 遺構外(3) 出土遺物



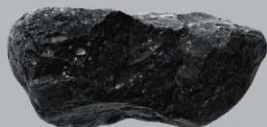
1 · 2 · 9 · 11 · 14 · 22 · 24 · 28 · 30 : 弥生E区 3 · 4 · 8 · 12 · 13 · 15 ~ 19 · 21 · 25 · 29 · 32 ~ 34 : 弥生D区  
 5 : 弥生C区 6 · 7 · 10 · 20 · 23 · 26 · 27 · 31 : 弥生A区

写真図版366 弥生A・C・D区(1)IV・V層出土遺物



1·3·7·8·11: 弥生D区 2·4·10: 弥生A区 5·9: 弥生E区 6: 弥生C区

写真图版 367 弥生D区(2) IV·V層出土遺物



1  
Ka-052 (第445圖-46)



2  
Kc-046 (第445圖-47)



4  
B-192 (第446圖-1)



5  
B-158 (第446圖-2)



3  
Kc-033 (第445圖-48)



6  
B-187 (第446圖-3)



7  
B-143 (第446圖-4)



8  
B-142 (第446圖-5)



9  
B-131 (第446圖-6)



10  
B-170 (第446圖-7)



11  
B-110 (第446圖-8)



12  
B-155 (第446圖-9)



13  
B-134 (第446圖-10)



14  
B-133 (第446圖-11)



15  
B-092 (第447圖-12)



16  
B-074 (第447圖-13)



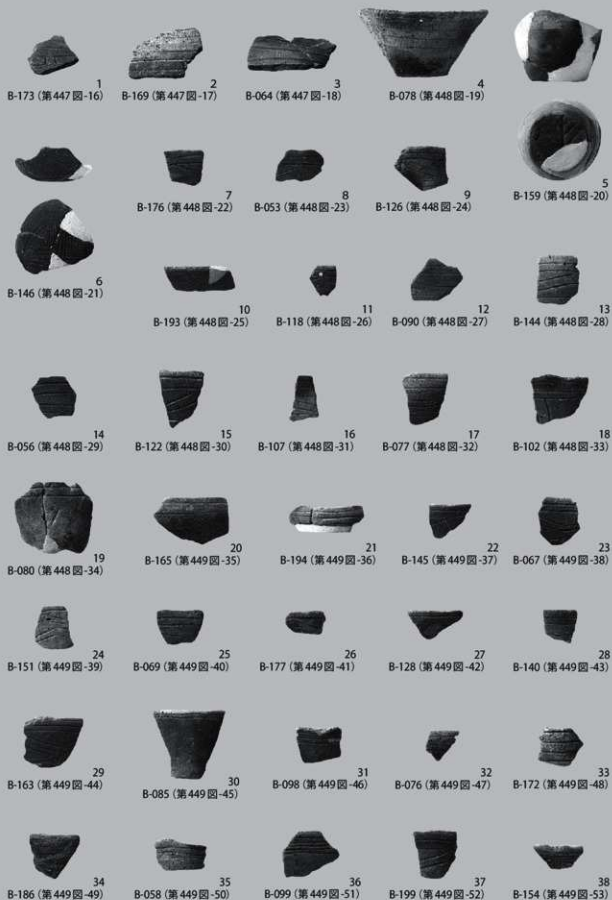
17  
B-135 (第447圖-14)



18  
B-157 (第447圖-15)

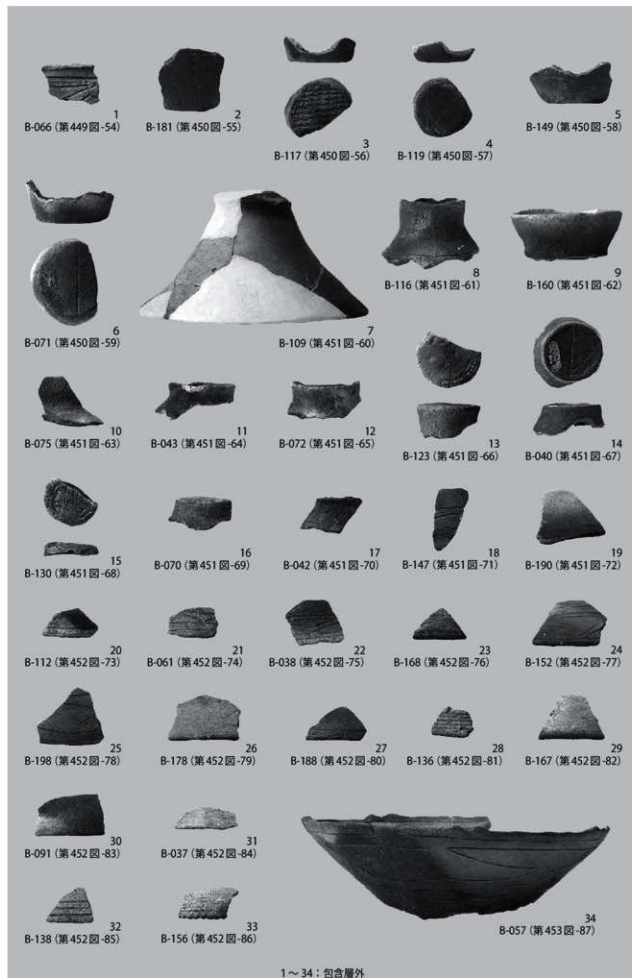
1・2：弥生A区 3：弥生D区 4～18：包含層外

写真図版368 弥生D区(3)・E区IV・V層出土遺物 弥生包含層外出土遺物(1)



1 ~ 38 : 包含層外

写真図版 369 弥生 包含層外出土遺物(2)



1～34：包含層外

写真図版370 弥生 包含層外出土遺物(3)





1  
B-106 (第453図-88)



2  
B-150 (第453図-89)



3  
B-046 (第453図-90)



4  
B-127 (第453図-91)



5  
B-137 (第453図-92)



6  
B-175 (第453図-93)



7  
B-100 (第453図-94)



8  
B-162 (第453図-95)



9  
B-189 (第454図-96)



10  
B-060 (第454図-97)



11  
B-183 (第454図-98)



12  
B-139 (第455図-99)



13  
B-059 (第455図-100)



14  
B-055 (第455図-101)



15  
B-096 (第455図-102)



16  
B-148 (第455図-103)



17  
B-101 (第455図-104)



21  
B-103 (第455図-108)



18  
B-121 (第455図-105)



19  
B-124 (第455図-106)



20  
B-052 (第455図-107)



22  
B-115 (第455図-109)



23  
B-084 (第455図-110)



24  
B-063 (第455図-111)



25  
B-129 (第455図-112)



26  
B-041 (第455図-113)



27  
B-048 (第455図-114)



28  
B-083 (第455図-115)



29  
B-197 (第455図-116)



30  
B-062 (第455図-117)



31  
B-097 (第456図-118)



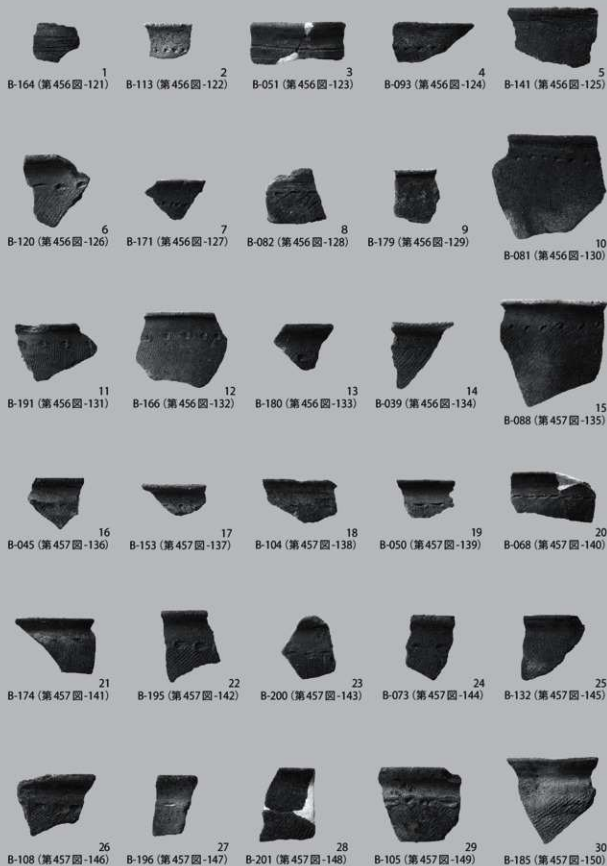
32  
B-054 (第456図-119)



33  
B-047 (第456図-120)

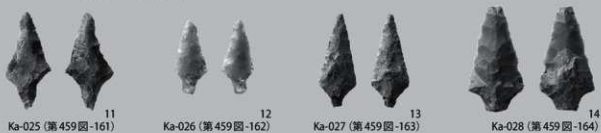
1 ~ 33 : 包含層外

写真図版 371 弥生 包含層外出土遺物(4)



1～30：包含層外

写真図版372 弥生 包含層外出土遺物(5)



1 ~ 19 : 包含層外

写真図版 373 弥生 包含層外出土遺物(6)



1  
Ka-056 (第460図-170)



2  
Ka-051 (第460図-171)



3  
Ka-029 (第461図-172)



4  
Ka-054 (第461図-173)



5  
Ka-030 (第461図-174)



6  
Ka-033 (第462図-175)



7  
Ka-035 (第462図-176)



8  
Ka-034 (第462図-177)



9  
Ka-044 (第462図-178)



10  
Ka-040 (第462図-181)

1～10：包含層外

写真図版374 弥生 包含層外出土遺物(7)



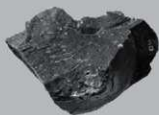
1  
Ka-041 (第462図-179)



3  
Ka-043 (第463図-182)



4  
Ka-039 (第463図-184)



2  
Ka-042 (第462図-180)



6  
Ka-037 (第463図-185)

5  
Ka-046 (第463図-183)



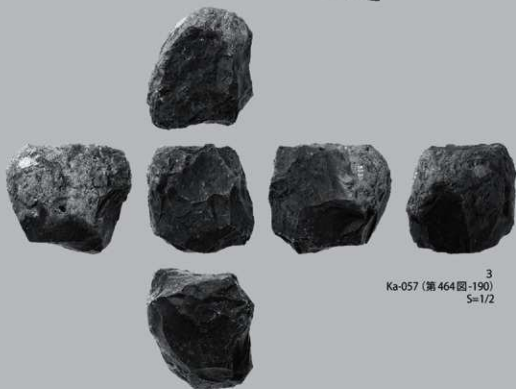
7  
Ka-045 (第463図-186)



8  
Ka-047 (第463図-187)

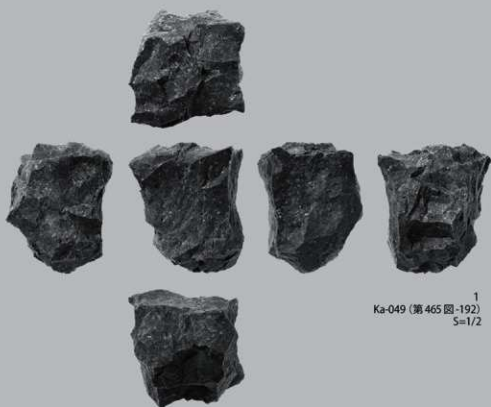
1~8 : 包含層外

写真図版 375 弥生 包含層外出土遺物(8)



1~4 : 包含層外

写真図版376 弥生 包含層外出土遺物(9)



1  
Ka-049 (第465図-192)  
S=1/2



2  
Ka-058 (第466図-193)  
S=1/3



3  
Ka-060 (第467図-194)  
S=1/3

1～3：包含層外

写真図版 377 弥生 包含層外出土遺物(10)





1  
Kb-002 (第468図-195)



2  
Kb-005 (第468図-196)



3  
Kb-001 (第469図-197)



4  
Kb-004 (第469図-198)



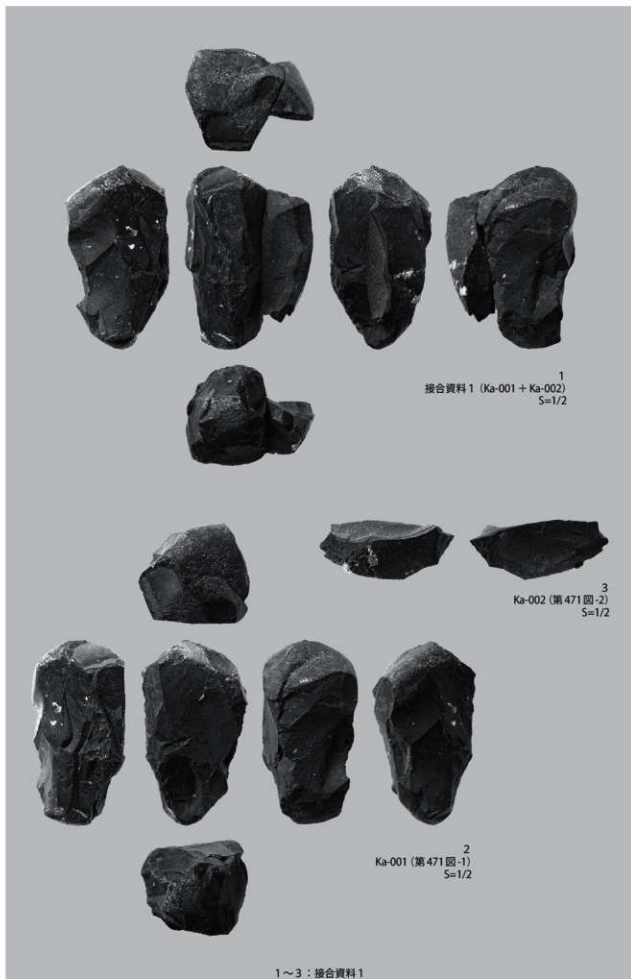
5  
Kb-003 (第469図-199)  
S=1/2



6  
Kd-048 (第470図-200)

1～6：包含層外

写真図版 378 弥生 包含層外出土遺物 (11)



写真図版 379 弥生 接合資料(1)



1  
接合資料 2 (Ka-011 + Ka-012)



2  
Ka-011 (第472図-1)



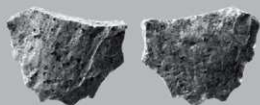
3  
Ka-012 (第472図-2)



4  
接合資料 3 (Ka-013 + Ka-014)



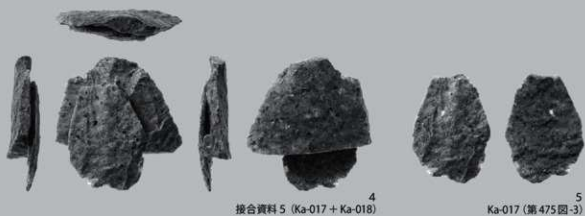
5  
Ka-013 (第473図-1)



6  
Ka-014 (第473図-2)

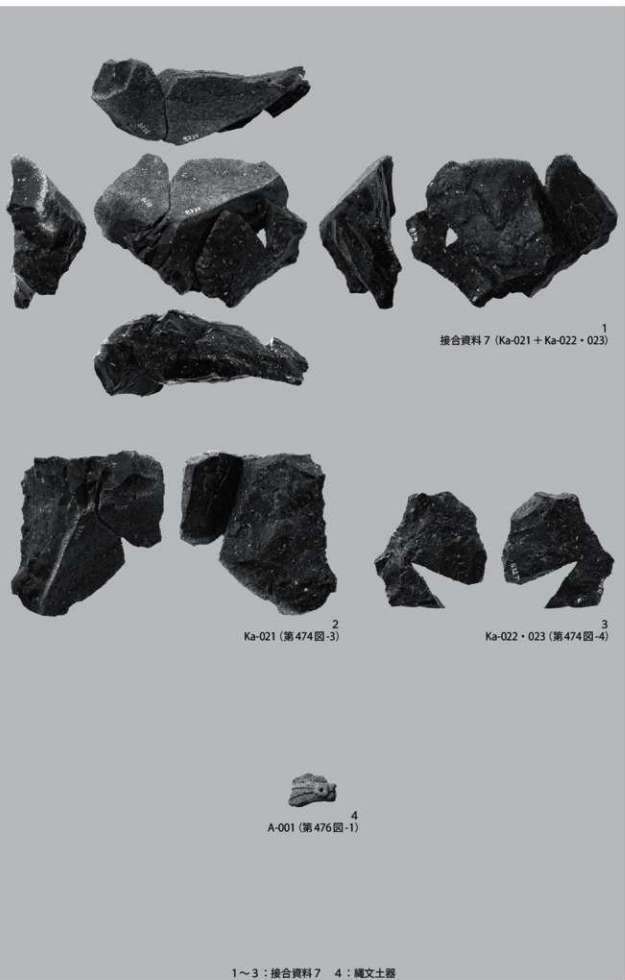
1～3：接合資料 2 4～6：接合資料 3

写真図版 380 弥生 接合資料(2)



1～3：接合資料 4 4～6：接合資料 5 7～9：接合資料 6

写真図版 381 弥生 接合資料(3)



1  
接合資料 7 (Ka-021 + Ka-022・023)

2  
Ka-021 (第 474 図-3)

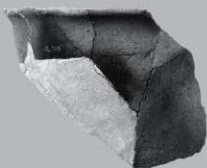
3  
Ka-022・023 (第 474 図-4)

4  
A-001 (第 476 図-1)

1～3：接合資料 7 4：縄文土器

写真図版 382 弥生 接合資料(4)・縄文土器

SI384



1  
C-280 (SI384-SK2 堆積土)

SI387



2  
C-012 (SI387-P1 堆積土)

SI404



3  
C-352 (SI404 堆積土)

SI412



4  
C-380 (SI412-SK1 堆積土)

SI425A



5  
C-413 (SI425A-SKS 堆積土)

SI451



6  
C-742 (SI451-P1 堆積土)

SI490



1  
C-520 (SI490-床面)

SI515



2  
C-558-1 (SI515-カマド1・C-558-2上)

SI516



3  
C-563 (SI516-床面)

SI530



4  
C-277-1 (SI530-カマド南袖構築土)

SI476



SI476 C-192 (第254図-1)  
※PEAKIT画像



5  
C-277-2 (SI530-カマド南袖構築土)

写真図版384 竪穴住居跡追加掲載遺物(2) ※写真のみ掲載



# 報 告 書 抄 録

ふりがな	ながまちえきひがしいせきだいじゅうよじちようさ							
書名	長町駅東遺跡第14次調査(1)							
副書名	総合店舗建設に伴う令和元年度発掘調査報告書							
巻次								
シリーズ名	仙台市文化財調査報告書							
シリーズ番号	第512集							
編著者名	三浦一樹 工藤 信一郎 吉澤学 安生 素明 竹越 亜希子 横山 志穂 波邊 瑛彦 三和 春香							
編集機関	仙台市教育委員会							
所在地	〒980-0011 宮城県仙台市青葉区上杉1丁目5-12							
発行年月	2024年3月22日							
所収遺跡名	所在地	コード		北緯	東経	調査期間	調査面積 (㎡)	調査原因
		市町村	遺跡番号					
ながまちえきひがしいせき 長町駅東遺跡	みやぎけんせんだいし 宮城県仙台市 たいはくく 太白区 あすとながまち あすと長町 3丁目1-12	04104	01449	38° 13' 17"	140° 53' 7"	第14次 (令和元年度) 2019/6/17 ～ 2020/3/26	遺構調査 約5,400 下層調査 約500	総合店舗 建設に伴う 発掘調査
所収遺跡名	主な時代	種別	主な遺構		主な遺物	特記事項		
長町駅東遺跡	弥生時代以前	包含地	包含層		縄文土器 弥生土器・石器	弥生時代は中期中葉が 主体		
	古墳時代 ～ 奈良時代	居住域	竪穴住居跡・掘立柱建物跡 鍛冶関連遺構・溝跡・土坑 ビット・性格不明遺構		土師器・須恵器 礫石器・石製品 金属製品・土製 品	竪穴住居跡は5世紀後 半～8世紀後半(7世紀 代が中心)		
	平安時代以降	その他	円形周溝状遺構・溝跡・ 土坑・ビット・性格不明 遺構		土師器・ 須恵器 陶器・磁器・瓦			
要約	<p>長町駅東遺跡は面積約75,000㎡の範囲に広がり、これまでに350軒以上の竪穴住居跡が調査された集落遺跡である。集落の外縁には材木列跡や大型の溝跡などの区画施設が伴い、囲郭集落としての性格をもつ。その両期となった6世紀末頃以降、区画施設の整備や住居の増築などが顕著となり、8世紀初頭まで継続的な発展がみられる。本遺跡の東方約500mには多賀城創建以前の陸奥国府とされる郡山遺跡のⅠ・Ⅱ期官衙が存在しており、その造営・運営に関連する集落として注目されている。</p> <p>今回の調査区は囲郭集落の内側に該当し、竪穴住居跡152軒をはじめ、鍛冶関連遺構、掘立柱建物跡、区画溝跡などを検出した。住居跡はかなりの密度で重複し、建て替えなども一部で行われている。時期は5世紀後半～8世紀後半で、中心となるのは7世紀代の住居跡である。このうちSI440は一辺約9mを測り、集落で最大級の規模とみられる。また、南壁の中央に張り出し部を伴う特殊な構造をもち、集落内の中核的な施設であったと考えられる。鍛冶関連遺構は工房跡であるSI522を中心に、廃滓土坑などを検出した。鍛冶工房跡の検出は、長町駅東遺跡で初の事例である。遺構に伴う遺物は、土師器・須恵器を主体に石製品、金属製品、土製品などが出土した。SI476の堆積土中から「名大」の文字が刻書された土師器坏が出土したことは特筆される。</p> <p>また、弥生時代の包含層から弥生土器、石器類が出土した。弥生土器は中期中葉の椀形式(高田B式)～中在家南式を主体とする。なお、当該期の遺構は検出されなかった。</p>							



---

---

仙台市文化財調査報告書第512集  
長町駅東遺跡第14次調査(1)

—総合店舗建設に伴う令和元年度発掘調査報告書—

〔第3分冊〕

2024年3月

発行 仙台市教育委員会

〒980-0011 宮城県仙台市青葉区上杉1丁目  
5番12号 上杉分庁舎10階  
TEL022-214-8899 (文化財課)

印刷 株式会社 仙台紙工印刷

〒983-0036 宮城県仙台市宮城野区苦竹3丁目1-14  
TEL022-231-2245

---

---

