

仙台市文化財調査報告書第512集

長町駅東遺跡第14次調査(1)

— 総合店舗建設に伴う令和元年度発掘調査報告書 —

[第3分冊]

2024年 3 月

仙台市教育委員会
株式会社 ヤマダホールディングス

第3分冊 写真図版目次

写真図版 1	調査地遠景(1)	659	写真図版 41	平安時代以降 ビット(7)	699
写真図版 2	調査地遠景(2)・調査区全景(1)	660	写真図版 42	平安時代以降 ビット(8)	700
写真図版 3	調査区全景(2)	661	写真図版 43	平安時代以降 ビット(9)	701
写真図版 4	調査区全景(3)	662	写真図版 44	平安時代以降 ビット(10)	702
写真図版 5	調査区全景(4)	663	写真図版 45	平安時代以降 ビット(11)	703
写真図版 6	調査区全景(5)	664	写真図版 46	平安時代以降 ビット(12)	704
写真図版 7	基本層序	665	写真図版 47	平安時代以降 ビット(13)	705
写真図版 8	平安時代以降 円形周溝状遺構	666	写真図版 48	平安時代以降 ビット(14)	706
写真図版 9	平安時代以降 溝跡(1)	667	写真図版 49	平安時代以降 ビット(15)	707
写真図版 10	平安時代以降 溝跡(2)	668	写真図版 50	平安時代以降 ビット(16)	708
写真図版 11	平安時代以降 溝跡(3)	669	写真図版 51	平安時代以降 ビット(17)	709
写真図版 12	平安時代以降 溝跡(4)	670	写真図版 52	平安時代以降 ビット(18)・ 性格不明遺構	710
写真図版 13	平安時代以降 土坑(1)	671	写真図版 53	古墳時代～奈良時代 竪穴住居跡(1)	711
写真図版 14	平安時代以降 土坑(2)	672	写真図版 54	古墳時代～奈良時代 竪穴住居跡(2)	712
写真図版 15	平安時代以降 土坑(3)	673	写真図版 55	古墳時代～奈良時代 竪穴住居跡(3)	713
写真図版 16	平安時代以降 土坑(4)	674	写真図版 56	古墳時代～奈良時代 竪穴住居跡(4)	714
写真図版 17	平安時代以降 土坑(5)	675	写真図版 57	古墳時代～奈良時代 竪穴住居跡(5)	715
写真図版 18	平安時代以降 土坑(6)	676	写真図版 58	古墳時代～奈良時代 竪穴住居跡(6)	716
写真図版 19	平安時代以降 土坑(7)	677	写真図版 59	古墳時代～奈良時代 竪穴住居跡(7)	717
写真図版 20	平安時代以降 土坑(8)	678	写真図版 60	古墳時代～奈良時代 竪穴住居跡(8)	718
写真図版 21	平安時代以降 土坑(9)	679	写真図版 61	古墳時代～奈良時代 竪穴住居跡(9)	719
写真図版 22	平安時代以降 土坑(10)	680	写真図版 62	古墳時代～奈良時代 竪穴住居跡(10)	720
写真図版 23	平安時代以降 土坑(11)	681	写真図版 63	古墳時代～奈良時代 竪穴住居跡(11)	721
写真図版 24	平安時代以降 土坑(12)	682	写真図版 64	古墳時代～奈良時代 竪穴住居跡(12)	722
写真図版 25	平安時代以降 土坑(13)	683	写真図版 65	古墳時代～奈良時代 竪穴住居跡(13)	723
写真図版 26	平安時代以降 土坑(14)	684	写真図版 66	古墳時代～奈良時代 竪穴住居跡(14)	724
写真図版 27	平安時代以降 土坑(15)	685	写真図版 67	古墳時代～奈良時代 竪穴住居跡(15)	725
写真図版 28	平安時代以降 土坑(16)	686	写真図版 68	古墳時代～奈良時代 竪穴住居跡(16)	726
写真図版 29	平安時代以降 土坑(17)	687	写真図版 69	古墳時代～奈良時代 竪穴住居跡(17)	727
写真図版 30	平安時代以降 土坑(18)	688	写真図版 70	古墳時代～奈良時代 竪穴住居跡(18)	728
写真図版 31	平安時代以降 土坑(19)	689	写真図版 71	古墳時代～奈良時代 竪穴住居跡(19)	729
写真図版 32	平安時代以降 土坑(20)	690	写真図版 72	古墳時代～奈良時代 竪穴住居跡(20)	730
写真図版 33	平安時代以降 土坑(21)	691	写真図版 73	古墳時代～奈良時代 竪穴住居跡(21)	731
写真図版 34	平安時代以降 土坑(22)	692	写真図版 74	古墳時代～奈良時代 竪穴住居跡(22)	732
写真図版 35	平安時代以降 土坑(23)・ビット(1)	693	写真図版 75	古墳時代～奈良時代 竪穴住居跡(23)	733
写真図版 36	平安時代以降 ビット(2)	694	写真図版 76	古墳時代～奈良時代 竪穴住居跡(24)	734
写真図版 37	平安時代以降 ビット(3)	695	写真図版 77	古墳時代～奈良時代 竪穴住居跡(25)	735
写真図版 38	平安時代以降 ビット(4)	696	写真図版 78	古墳時代～奈良時代 竪穴住居跡(26)	736
写真図版 39	平安時代以降 ビット(5)	697	写真図版 79	古墳時代～奈良時代 竪穴住居跡(27)	737
写真図版 40	平安時代以降 ビット(6)	698			

写真図版 248	古墳時代～奈良時代 畿治関連遺構(9) ……	906	写真図版 290	古墳時代～奈良時代 土坑(7) ……	948
写真図版 249	古墳時代～奈良時代 畿治関連遺構(10) ……	907	写真図版 291	古墳時代～奈良時代 土坑(8) ……	949
写真図版 250	古墳時代～奈良時代 畿治関連遺構(11) ……	908	写真図版 292	古墳時代～奈良時代 土坑(9) ……	950
写真図版 251	古墳時代～奈良時代 畿治関連遺構(12) ……	909	写真図版 293	古墳時代～奈良時代 ビット(1) ……	951
写真図版 252	古墳時代～奈良時代 畿治関連遺構(13) ……	910	写真図版 294	古墳時代～奈良時代 ビット(2) ……	952
写真図版 253	古墳時代～奈良時代 畿治関連遺構(14) ……	911	写真図版 295	古墳時代～奈良時代 ビット(3) ……	953
写真図版 254	古墳時代～奈良時代 畿治関連遺構(15) ……	912	写真図版 296	古墳時代～奈良時代 ビット(4) ……	954
写真図版 255	古墳時代～奈良時代 掘立柱建物跡(1) ……	913	写真図版 297	古墳時代～奈良時代 性格不明遺構 ……	955
写真図版 256	古墳時代～奈良時代 掘立柱建物跡(2) ……	914	写真図版 298	弥生時代下層調査(1) ……	956
写真図版 257	古墳時代～奈良時代 掘立柱建物跡(3) ……	915	写真図版 299	弥生時代下層調査(2) ……	957
写真図版 258	古墳時代～奈良時代 掘立柱建物跡(4) ……	916	写真図版 300	弥生時代下層調査(3) ……	958
写真図版 259	古墳時代～奈良時代 掘立柱建物跡(5) ……	917	写真図版 301	弥生時代下層調査(4) ……	959
写真図版 260	古墳時代～奈良時代 掘立柱建物跡(6) ……	918	写真図版 302	弥生時代下層調査(5) ……	960
写真図版 261	古墳時代～奈良時代 掘立柱建物跡(7) ……	919	写真図版 303	下層トレンチ(1) ……	961
写真図版 262	古墳時代～奈良時代 掘立柱建物跡(8) ……	920	写真図版 304	下層トレンチ(2) ……	962
写真図版 263	古墳時代～奈良時代 溝跡(1) ……	921	写真図版 305	平安時代以降 溝跡(1) 出土遺物 ……	963
写真図版 264	古墳時代～奈良時代 溝跡(2) ……	922	写真図版 306	平安時代以降 溝跡(2) 出土遺物 ……	964
写真図版 265	古墳時代～奈良時代 溝跡(3) ……	923	写真図版 307	平安時代以降 溝跡(3) 出土遺物 ……	965
写真図版 266	古墳時代～奈良時代 溝跡(4) ……	924	写真図版 308	平安時代以降 溝跡(4) 出土遺物 ……	966
写真図版 267	古墳時代～奈良時代 溝跡(5) ……	925	写真図版 309	平安時代以降 溝跡(5) 出土遺物 ……	967
写真図版 268	古墳時代～奈良時代 溝跡(6) ……	926	写真図版 310	平安時代以降 溝跡(6) 出土遺物 ……	968
写真図版 269	古墳時代～奈良時代 溝跡(7) ……	927	写真図版 311	平安時代以降 溝跡(7)・土坑・ ビット 出土遺物 ……	969
写真図版 270	古墳時代～奈良時代 溝跡(8) ……	928	写真図版 312	古墳時代～奈良時代 竪穴住居跡(1) 出土遺物 ……	970
写真図版 271	古墳時代～奈良時代 溝跡(9) ……	929	写真図版 313	古墳時代～奈良時代 竪穴住居跡(2) 出土遺物 ……	971
写真図版 272	古墳時代～奈良時代 溝跡(10) ……	930	写真図版 314	古墳時代～奈良時代 竪穴住居跡(3) 出土遺物 ……	972
写真図版 273	古墳時代～奈良時代 溝跡(11) ……	931	写真図版 315	古墳時代～奈良時代 竪穴住居跡(4) 出土遺物 ……	973
写真図版 274	古墳時代～奈良時代 溝跡(12) ……	932	写真図版 316	古墳時代～奈良時代 竪穴住居跡(5) 出土遺物 ……	974
写真図版 275	古墳時代～奈良時代 溝跡(13) ……	933	写真図版 317	古墳時代～奈良時代 竪穴住居跡(6) 出土遺物 ……	975
写真図版 276	古墳時代～奈良時代 溝跡(14) ……	934	写真図版 318	古墳時代～奈良時代 竪穴住居跡(7) 出土遺物 ……	976
写真図版 277	古墳時代～奈良時代 溝跡(15) ……	935	写真図版 319	古墳時代～奈良時代 竪穴住居跡(8) 出土遺物 ……	977
写真図版 278	古墳時代～奈良時代 溝跡(16) ……	936	写真図版 320	古墳時代～奈良時代 竪穴住居跡(9) 出土遺物 ……	978
写真図版 279	古墳時代～奈良時代 溝跡(17) ……	937			
写真図版 280	古墳時代～奈良時代 溝跡(18) ……	938			
写真図版 281	古墳時代～奈良時代 溝跡(19) ……	939			
写真図版 282	古墳時代～奈良時代 溝跡(20) ……	940			
写真図版 283	古墳時代～奈良時代 溝跡(21) ……	941			
写真図版 284	古墳時代～奈良時代 土坑(1) ……	942			
写真図版 285	古墳時代～奈良時代 土坑(2) ……	943			
写真図版 286	古墳時代～奈良時代 土坑(3) ……	944			
写真図版 287	古墳時代～奈良時代 土坑(4) ……	945			
写真図版 288	古墳時代～奈良時代 土坑(5) ……	946			
写真図版 289	古墳時代～奈良時代 土坑(6) ……	947			

写真図版321	古墳時代～奈良時代 竪穴住居跡(10) 出土遺物	979	写真図版342	古墳時代～奈良時代 竪穴住居跡(31) 出土遺物	1000
写真図版322	古墳時代～奈良時代 竪穴住居跡(11) 出土遺物	980	写真図版343	古墳時代～奈良時代 竪穴住居跡(32) 出土遺物	1001
写真図版323	古墳時代～奈良時代 竪穴住居跡(12) 出土遺物	981	写真図版344	古墳時代～奈良時代 竪穴住居跡(33) 出土遺物	1002
写真図版324	古墳時代～奈良時代 竪穴住居跡(13) 出土遺物	982	写真図版345	古墳時代～奈良時代 竪穴住居跡(34) 出土遺物	1003
写真図版325	古墳時代～奈良時代 竪穴住居跡(14) 出土遺物	983	写真図版346	古墳時代～奈良時代 竪穴住居跡(35) 出土遺物	1004
写真図版326	古墳時代～奈良時代 竪穴住居跡(15) 出土遺物	984	写真図版347	古墳時代～奈良時代 竪穴住居跡(36) 出土遺物	1005
写真図版327	古墳時代～奈良時代 竪穴住居跡(16) 出土遺物	985	写真図版348	古墳時代～奈良時代 竪穴住居跡(37) 出土遺物	1006
写真図版328	古墳時代～奈良時代 竪穴住居跡(17) 出土遺物	986	写真図版349	古墳時代～奈良時代 竪穴住居跡(38) 出土遺物	1007
写真図版329	古墳時代～奈良時代 竪穴住居跡(18) 出土遺物	987	写真図版350	古墳時代～奈良時代 竪穴住居跡(39) 出土遺物	1008
写真図版330	古墳時代～奈良時代 竪穴住居跡(19) 出土遺物	988	写真図版351	古墳時代～奈良時代 竪穴住居跡(40) 出土遺物	1009
写真図版331	古墳時代～奈良時代 竪穴住居跡(20) 出土遺物	989	写真図版352	古墳時代～奈良時代 竪穴住居跡(41) 出土遺物	1010
写真図版332	古墳時代～奈良時代 竪穴住居跡(21) 出土遺物	990	写真図版353	古墳時代～奈良時代 竪穴住居跡(42) 出土遺物	1011
写真図版333	古墳時代～奈良時代 竪穴住居跡(22) 出土遺物	991	写真図版354	古墳時代～奈良時代 竪穴住居跡(43) 出土遺物	1012
写真図版334	古墳時代～奈良時代 竪穴住居跡(23) 出土遺物	992	写真図版355	古墳時代～奈良時代 竪穴住居跡(44) 出土遺物	1013
写真図版335	古墳時代～奈良時代 竪穴住居跡(24) 出土遺物	993	写真図版356	古墳時代～奈良時代 竪穴住居跡(45)・ 観治開運遺構(1)出土遺物	1014
写真図版336	古墳時代～奈良時代 竪穴住居跡(25) 出土遺物	994	写真図版357	古墳時代～奈良時代 観治開運遺構(2) 出土遺物	1015
写真図版337	古墳時代～奈良時代 竪穴住居跡(26) 出土遺物	995	写真図版358	古墳時代～奈良時代 掘立柱建物跡・溝跡(1) 出土遺物	1016
写真図版338	古墳時代～奈良時代 竪穴住居跡(27) 出土遺物	996	写真図版359	古墳時代～奈良時代 溝跡(2) 出土遺物	1017
写真図版339	古墳時代～奈良時代 竪穴住居跡(28) 出土遺物	997	写真図版360	古墳時代～奈良時代 溝跡(3) 出土遺物	1018
写真図版340	古墳時代～奈良時代 竪穴住居跡(29) 出土遺物	998	写真図版361	古墳時代～奈良時代 溝跡(4) 出土遺物	1019
写真図版341	古墳時代～奈良時代 竪穴住居跡(30) 出土遺物	999	写真図版362	古墳時代～奈良時代 溝跡(5) 出土遺物	1020

写真図版363	古墳時代～奈良時代 講跡(6)・土坑・ 遺構外(1)出土遺物	1021	写真図版373	弥生 包含層外出土遺物(6)	1031
写真図版364	古墳時代～奈良時代 遺構外(2) 出土遺物	1022	写真図版374	弥生 包含層外出土遺物(7)	1032
写真図版365	古墳時代～奈良時代 遺構外(3) 出土遺物	1023	写真図版375	弥生 包含層外出土遺物(8)	1033
写真図版366	弥生A・C・D区(1) IV・V層 出土遺物	1024	写真図版376	弥生 包含層外出土遺物(9)	1034
写真図版367	弥生D区(2) IV・V層出土遺物	1025	写真図版377	弥生 包含層外出土遺物(10)	1035
写真図版368	弥生D区(3)・E区 IV・V層出土遺物 弥生 包含層外出土遺物(1)	1026	写真図版378	弥生 包含層外出土遺物(11)	1036
写真図版369	弥生 包含層外出土遺物(2)	1027	写真図版379	弥生 接合資料(1)	1037
写真図版370	弥生 包含層外出土遺物(3)	1028	写真図版380	弥生 接合資料(2)	1038
写真図版371	弥生 包含層外出土遺物(4)	1029	写真図版381	弥生 接合資料(3)	1039
写真図版372	弥生 包含層外出土遺物(5)	1030	写真図版382	弥生 接合資料(4)・縄文土器	1040
			写真図版383	竪穴住居跡追加掲載遺物(1) ※写真のみ掲載	1041
			写真図版384	竪穴住居跡追加掲載遺物(2) ※写真のみ掲載	1042

写 真 图 版



調査地遠景—都山遺跡II期官衙政庁跡を望む（令和2年度撮影・南西から）



調査地遠景—太白山を望む（令和2年度撮影・東から）

写真図版1 調査地遠景(1)



調査地遠景—仙台市街地方面を望む(南から)



調査地遠景—太子堂駅方面を望む(北から)



令和元年度調査区 全景(垂直・上が北)

写真図版2 調査地遠景(2)・調査区全景(1)



調査区北西部 全景 (垂直・上が北)



調査区北部 全景 (垂直・上が北)

写真図版3 調査区全景(2)



調査区北東部 全景 (垂直・上が北)



調査区西部 全景 (垂直・上が北)

写真図版4 調査区全景 (3)



調査区中央部 全景 (垂直・上が北)



調査区東部 全景 (垂直・上が北)

写真図版5 調査区全景(4)

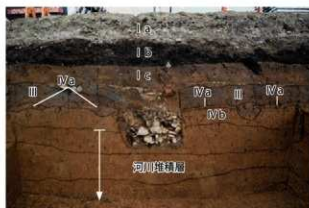


調査区南西部 全景 (垂直・上が北)

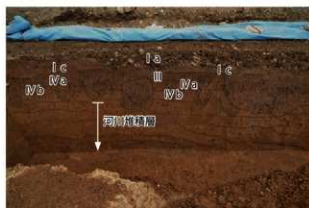


調査区南東部 全景 (垂直・上が北)

写真図版 6 調査区全景 (5)



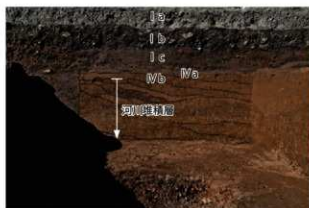
調査区北壁 基本層序A (南から)



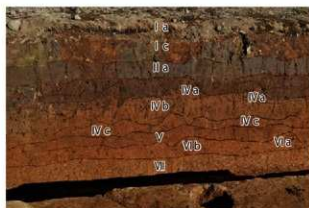
調査区北壁 基本層序B (南から)



調査区北壁 基本層序C (南から)



調査区西壁 基本層序D (東から)



調査区東壁 基本層序E (西から)

写真図版7 基本層序

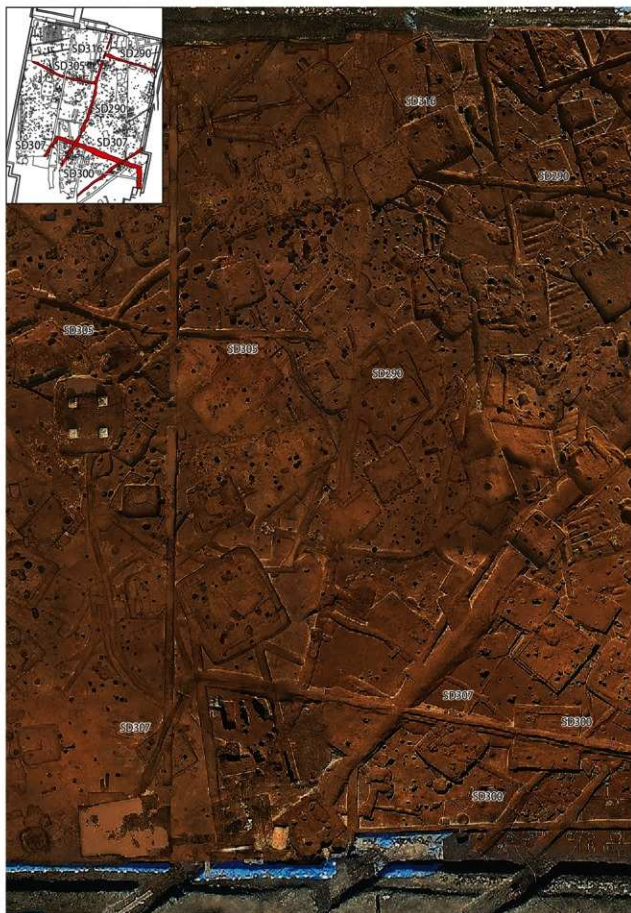


SX40 全景 (北東から)



SX48 全景 (東から)

写真図版8 平安時代以降 円形周溝状遺構



平安時代以降 溝跡 分布状況 (垂直・上が北)

写真図版9 平安時代以降 溝跡(1)



SD290 断面 A (東から)



SD290 断面 D (南から)



SD300 全景 (南西から)



SD300 断面 A (南西から)



SD300 断面 B (南西から)



SD300 断面 C (南西から)



SD305 断面 A (東から)



SD305 断面 B (東から)



SD305 断面 C (東から)



SD305 遺物 (D-012) 出土状況 (東から)



SD307 全景 (東から)

写真図版 11 平安時代以降 溝跡 (3)



SD307 断面A (南から)



SD307 断面B (南から)



SD307 断面C (東から)



SD307 北西部 上層遺物出土状況 (北東から)



SD307 遺物 (E-081) 出土状況 (東から)



SD307 遺物 (E-072) 出土状況 (南から)



SD316 全景 (南東から)



SD316 断面 (南から)

写真図版 12 平安時代以降 溝跡 (4)



SK330 全景 (東から)



SK330 断面 (東から)



SK331 全景 (南から)



SK331 断面 (南から)



SK332 全景 (南から)



SK332 断面 (南から)



SK334 全景 (東から)



SK334 断面 (東から)

写真図版 13 平安時代以降 土坑(1)



SK335 全景 (南から)



SK335 断面 (南から)



SK337 全景 (東から)



SK337 断面 (東から)



SK338 全景 (北西から)



SK338 断面 (北西から)



SK339 全景 (南東から)



SK339 断面 (南東から)



SK340 全景 (南から)



SK340 断面 (南から)



SK341 全景 (東から)



SK341 断面 (東から)



SK342 全景 (東から)



SK342 断面 (東から)



SK343 全景 (南西から)



SK343 断面 (南西から)



SK345 全景 (南東から)



SK345 断面 (南東から)



SK345 焼土検出状況 (南東から)



SK347 全景 (南東から)



SK347 断面 (南東から)



SK349 全景 (東から)



SK349 断面 (東から)



SK351 全景 (北東から)



SK351 断面 (北東から)



SK352 全景 (東から)



SK352 断面 (東から)



SK353 全景 (南東から)



SK353 断面 (南東から)



SK354 全景 (東から)



SK354 断面 A (東から)



SK354 断面 B (南から)



SK356 全景 (南西から)



SK356 断面 (南西から)



SK357 全景 (南から)



SK357 断面 (南から)



SK359 全景 (南東から)



SK359 断面 (南東から)



SK360 全景 (南西から)



SK360 断面上層 (南西から)



SK361 全景 (東から)



SK361 断面 (東から)



SK362 全景 (西から)



SK362 断面 (西から)



SK363 全景 (南西から)



SK363 断面 (南西から)



SK364 全景 (南東から)



SK365 全景 (西から)

写真図版 19 平安時代以降 土坑(7)



SK365 断面 (西から)



SK365 炭化物検出状況 (西から)



SK366 全景 (西から)



SK366 断面 (西から)



SK367 全景 (南西から)



SK367 断面 (南西から)



SK368 全景 (南東から)



SK368 断面 (南東から)



SK369 全景 (東から)



SK369 断面 (東から)



SK371 全景 (東から)



SK371 断面 (東から)



SK372 全景 (南から)



SK372 断面 (南から)



SK373 全景 (東から)



SK373 断面 (東から)



SK374 全景 (南から)



SK374 断面 (東から)



SK375 全景 (南から)



SK375 断面 (東から)



SK377 全景 (北から)



SK377 断面 (北から)



SK378 全景 (南西から)



SK378 断面 (南西から)



SK379 全景 (南から)



SK379 断面 (南から)



SK380 全景 (東から)



SK380 断面 (東から)



SK381 全景 (西から)



SK381 断面 (西から)



SK384 全景 (南から)



SK384 断面 (南から)



SK385 全景 (南から)



SK385 断面 (南から)



SK386 全景 (南西から)



SK386 断面 (南西から)



SK387 全景 (北から)



SK387 断面 (南から)



SK388 全景 (南から)



SK388 断面 (南から)



SK389 全景 (南から)



SK389 断面 (南から)



SK390 全景 (南から)



SK391 全景 (南から)



SK391 断面 (南から)



SK394 全景 (南から)



SK394 断面 (南から)



SK395 全景 (東から)



SK395 断面 (東から)



SK396 全景 (南から)



SK396 断面 (南から)



SK397 全景 (南から)



SK397 断面 (南から)



SK398 全景 (東から)



SK398 断面 (東から)



SK401 全景 (西から)



SK401 断面 (西から)



SK405 全景 (南から)



SK405 断面 (南から)



SK447 全景 (南から)



SK447 断面 (南から)



SK448 全景 (西から)



SK448 断面 (西から)



SK456 全景 (東から)



SK456 断面 (東から)



SK457 全景 (南西から)



SK457 断面 (南西から)



SK458 全景 (北から)



SK458 断面 (北から)



SK462・463 全景 (南東から)



SK462・463 断面 (南東から)



SK466 全景 (西から)



SK466 断面 (西から)



SK467 全景 (南東から)



SK467 断面 (南から)



SK472 全景 (東から)



SK472 断面 (東から)



SK475 全景 (南から)



SK475 断面 (南から)



SK476 全景 (南東から)



SK476 断面 (南東から)



SK478 全景 (東から)



SK478 断面 (東から)



SK481 全景 (西から)



SK481 断面 (西から)



SK482 全景 (南から)



SK482 断面 (南から)



SK483 全景 (南から)



SK483 断面 (南から)



SK484 全景 (南から)



SK484 断面 (南から)



SK485 全景 (南西から)



SK485 断面 (南西から)



SK486 全景 (南から)



SK486 断面 (南から)



SK487 全景 (北東から)



SK487 断面 (北東から)



SK488 全景 (西から)



SK488 断面 (西から)



SK490 全景 (南から)



SK490 断面 (南から)



SK492 全景 (北東から)



SK492 断面 (南から)



SK493 全景 (南から)



SK493 断面 (南から)



SK499 全景 (東から)



SK499 断面 (東から)



SK503 全景 (南東から)



SK503 断面 (南東から)



SK504 全景 (西から)



SK504 断面 (西から)



SK505 全景 (西から)



SK505 断面 (西から)



SK506 全景 (東から)



SK506 断面 (東から)



SK508 全景 (南から)



SK508 断面 (南から)



SK510 全景 (南西から)



SK510 断面 (南西から)

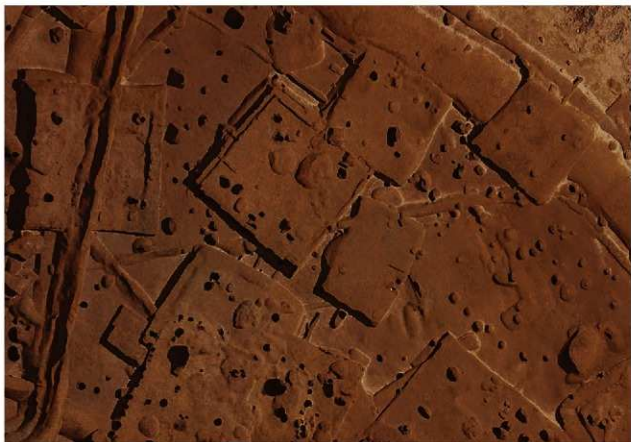


北東部ピット群 (垂直・上が北)

写真図版 35 平安時代以降 土坑(23)・ピット(1)



中央部ピット群 (南から)



南東部ピット群 (東から)

写真図版 36 平安時代以降ピット(2)



Pit13 断面 (南から)



Pit22・23 断面 (東から)



Pit52 断面 (南から)



Pit75 断面 (南西から)



Pit89 断面 (東から)



Pit91・115 断面 (南から)



Pit102 断面 (北東から)



Pit128 断面 (南から)

写真図版37 平安時代以降 ピット(3)



Pit184 断面 (東から)



Pit294 断面 (北西から)



Pit349・350 断面 (南西から)



Pit352・353 断面 (南から)



Pit354 断面 (南西から)



Pit355 断面 (南から)



Pit367 断面 (南西から)



Pit383 断面 (南東から)

写真図版 38 平安時代以降 ビット (4)



Pit384 断面 (南から)



Pit472 断面 (北東から)



Pit477・478 断面 (東から)



Pit537 断面 (南から)



Pit604 断面 (南から)



Pit606 断面 (東から)



Pit617 断面 (東から)



Pit636 礫出土状況 (南から)



Pit652 断面 (南東から)



Pit663 断面 (南から)



Pit670 断面 (東から)



Pit673 断面 (南から)



Pit674 断面 (東から)



Pit818 断面 (北東から)



Pit833 断面 (南東から)



Pit864 断面 (西から)

写真図版40 平安時代以降ピット(6)



Pit868 断面 (南から)



Pit870 断面 (北西から)



Pit884 断面 (東から)



Pit895 断面 (南東から)



Pit928 断面 (北西から)



Pit958 断面 (北西から)



Pit1025 断面 (東から)



Pit1030 断面 (南西から)

写真図版41 平安時代以降 ピット(7)



Pit1051 断面 (東から)



Pit1079 断面 (東から)



Pit1097 断面 (北東から)



Pit1113 断面 (南から)



Pit1159 断面 (南から)



Pit1160 断面 (南から)



Pit1165 断面 (東から)



Pit1168 断面 (南から)

写真図版 42 平安時代以降ピット(8)



Pit1169 断面 (西から)



Pit1172 断面 (南から)



Pit1188 断面 (西から)



Pit1197 断面 (東から)



Pit1198 断面 (西から)



Pit1203 断面 (東から)



Pit1241 断面 (南から)



Pit1254 断面 (南東から)

写真図版43 平安時代以降 ピット(9)



Pit1300 断面 (北東から)



Pit1310 断面 (南東から)



Pit1329 断面 (東から)



Pit1343 断面 (西から)



Pit1345 断面 (北東から)



Pit1350 断面 (東から)



Pit1354 断面 (南から)



Pit1371 断面 (南東から)

写真図版 44 平安時代以降 ビット (10)



Pit1375 断面 (南から)



Pit1380 断面 (北から)



Pit1397 断面 (南から)



Pit1444 断面 (東から)



Pit1460 断面 (東から)



Pit1464 断面 (南西から)



Pit1479 断面 (南西から)



Pit1512・1513 断面 (南東から)

写真図版45 平安時代以降 ビット(11)



Pit1519 断面 (南から)



Pit1521 断面 (北から)



Pit1540 断面 (南西から)



Pit1546 断面 (南から)



Pit1548 断面 (南から)



Pit1554 断面 (南西から)



Pit1561 断面 (北西から)

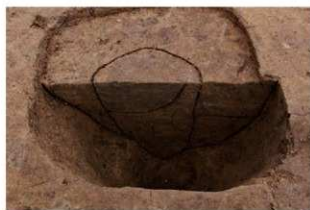


Pit1563 断面 (西から)

写真図版 46 平安時代以降 ビット (12)



Pit1564 断面 (北から)



Pit1569 断面 (南から)



Pit1576 断面 (東から)



Pit1580 断面 (西から)



Pit1581 断面 (西から)



Pit1583 断面 (西から)



Pit1587 断面 (南西から)



Pit1608 断面 (南から)

写真図版47 平安時代以降 ビット (13)



Pit1621 断面 (南東から)



Pit1625 断面 (南西から)



Pit1630 断面 (南西から)



Pit1636 断面 (南西から)



Pit1637 断面 (南から)



Pit1647 断面 (南西から)



Pit1666 断面 (南西から)



Pit1667・1668 断面 (南東から)

写真図版 48 平安時代以降 ビット (14)



Pit1669 断面 (南から)



Pit1673 断面 (南から)



Pit1678 断面 (東から)



Pit1679 断面 (南から)



Pit1682 断面 (南東から)



Pit1684 断面 (南から)



Pit1693 断面 (東から)



Pit1701 断面 (南西から)

写真図版49 平安時代以降 ビット (15)



Pit1702 断面 (南から)



Pit1715 断面 (南西から)



Pit1716 断面 (南から)



Pit1719 断面 (南から)



Pit1723 断面 (南東から)



Pit1725 断面 (南から)



Pit1734 断面 (南から)



Pit1737 断面 (東から)



Pit1744 断面 (南から)



Pit1745 断面 (南から)



Pit1755 断面 (南から)



Pit1756 断面 (南西から)



Pit1757 断面 (南西から)



Pit1760 断面 (西から)



Pit1776 断面 (南東から)



Pit1781・1782 断面 (南東から)



Pit1787 断面 (南から)



Pit1795 断面 (南から)



Pit1797 断面 (東から)



Pit1798 断面 (西から)



SX38 全景 (東から)



SX38 断面 (東から)



SX45 全景 (垂直・上が北)

写真図版52 平安時代以降 ビット(18)・性格不明遺構



SI384 全景 (南東から)



SI384 カマド 全景 (南東から)



SI384 P1 断面 (北東から)

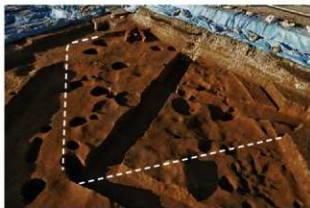


SI384 P4 断面 (南西から)



SI384 SK1 断面 (西から)

写真図版 53 古墳時代～奈良時代 竪穴住居跡(1)



SI385 全景 (南東から)



SI385 遺物 (C-002) 出土状況 (南東から)



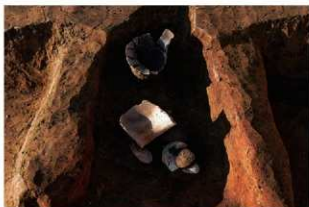
SI385 遺物 (C-003) 出土状況 (南東から)



SI385 遺物 (C-005) 出土状況 (南東から)



SI385 カマド 全景 (南東から)



SI385 カマド 遺物 (C-004・006) 出土状況 (南東から)



SI385 P3 断面 (南東から)



SI385 SK1 遺物 (C-007・008) 出土状況 (南東から)

写真図版 54 古墳時代～奈良時代 竪穴住居跡 (2)



SI386 全景 (南西から)



SI387 全景 (南東から)



SI387 遺物 (Kd-001) 出土状況 (南から)



SI387 遺物 (C-011) 出土状況 (南から)



SI387 カマド 全景 (南東から)



SI387 カマド袖 断ち割り断面 (南東から)



SI387 P2 断面 (南西から)



SI387 SK3 断面 (南西から)

写真図版55 古墳時代～奈良時代 竪穴住居跡(3)



SI388 全景 (南東から)



SI388 遺物 (C-289) 出土状況 (南東から)



SI388 遺物 (C-015) 出土状況 (南東から)



SI388 カマド 全景 (南東から)



SI388 カマド 断面 A (南西から)



SI388 P1 断面 (南西から)



SI388 SK1 全景 (南東から)



SI388 SK1 断面 (南東から)



SI389 全景 (南西から)



SI389 断面A (南東から)



SI389 断面B (北東から)

写真図版57 古墳時代～奈良時代 竪穴住居跡(5)



SI389 北東壁際 遺物出土状況 (南西から)



SI389 北東部 遺物出土状況 (東から)



SI389 遺物 (C-017) 出土状況 (南から)



SI389 遺物 (C-016) 出土状況 (西から)



SI389 遺物 (C-296) 出土状況 (南から)



SI389 遺物 (C-297) 出土状況 (西から)



SI389 北東隅 遺物出土状況 (東から)



SI389 北西隅 遺物出土状況 (東から)



SI389 カマド 全景 (南西から)



SI389 カマド 断面 A・C (南から)



SI389 カマド 袖 断ち割り断面 (南西から)



SI389 P2 断面 (南西から)



SI389 P3 断面 (南西から)



SI389 P5 断面 (南西から)



SI389 SK1 全景 (南西から)



SI389 SK1 断面 (南西から)



SI390 全景 (南東から)



SI390 カマド 全景 (南東から)



SI390 SK1 全景 (南東から)



SI390 SK1 遺物出土状況 (南東から)



SI391 全景 (南から)



SI391 炭化物範囲検出状況(南から)



SI391 遺物 (C-021) 出土状況(東から)



SI391 カマド全景(南から)



SI391 カマド断面A(南東から)



SI391 P5 断面(西から)



SI391 SK1 全景(南から)



SI391 SK1 断面(南から)



SI391 SK1 遺物 (C-022) 出土状況(南から)

写真図版61 古墳時代～奈良時代 竪穴住居跡(9)



SI392 全景 (南から)



SI392 遺物 (C-023) 出土状況 (南から)



SI392 遺物 (C-025) 出土状況 (西から)



SI392 北東部 遺物出土状況 (南から)



SI392 カマド 全景 (南から)



SI392 カマド 断面C (東から)



SI392 カマド 遺物 (C-024) 出土状況 (南から)



SI392 カマド 袖 断ち割り断面 (南から)



SI392 P1 断面 (東から)



SI392 P2 断面 (東から)



SI392 P3 断面 (西から)



SI392 P4 断面 (西から)



SI392 SK2 全景 (南から)



SI392 SK2 断面 (南から)



SI393 全景 (南から)



SI393 P2 断面 (南から)



SI394 全景 (北から)



SI394 カマド 全景 (北から)



SI394 カマド 断面C (東から)



SI395 全景 (南東から)



SI395 遺物 (C-029・030) 出土状況 (南東から)



SI395 カマド 全景 (南東から)



SI395 SK1 全景 (南東から)



SI395 SK1 断面 (南東から)



SI396 全景 (南東から)



SI396 遺物 (C-031) 出土状況 (北西から)



SI396 P1 断面 (北東から)



SI396 P2 断面 (北東から)



SI396 P3 断面 (南西から)



SI396 P4 断面 (南西から)



SI397 全景 (北東から) ※カマド煙道部のみ残存



SI397 カマド 断面 (北東から)



SI398 全景 (南から)



SI398 北東隅 遺物出土状況 (南西から)



SI398 カマド煙道部 全景 (南から)



SI398 P1 断面 (西から)



SI398 P2 断面 (東から)



SI398 P3 断面 (東から)



SI398 P4 断面 (西から)



SI398 P5 断面 (西から)

写真図版66 古墳時代～奈良時代 竪穴住居跡(14)



SI398 SK1 全景 (北から)



SI398 SK1 断面 (北から)



SI398 SK2 全景 (南から)



SI398 SK2 断面 (南から)



SI398 SK3 全景 (西から)



SI398 SK3 断面 (西から)



SI398 SK5 全景 (南から)



SI398 SK5 断面 (南から)



SI399 全景 (南から)



SI399 中央部 遺物出土状況 (南から)



SI399 遺物 (C-032) 出土状況 (南から)



SI399 遺物 (C-034) 出土状況 (南から)



SI399 遺物 (C-035) 出土状況 (南から)



SI399 カマド 全景 (南から)



SI399 SK1 全景 (南から)



SI399 SK1 断面 (南から)



SI400 全景 (南から)



SI400 遺物 (C-074) 出土状況 (南から)



SI400 北壁際 遺物出土状況 (南から)



SI400 カマド1 全景 (南から)



SI400 カマド1 遺物 (C-043・044) 出土状況 (南から)



SI400 カマド1 袖 袖石出土状況 (南から)



SI400 カマド1 袖 遺物 (C-042) 出土状況 (南から)



SI400 カマド2 全景 (南から)



SI402 全景 (南から)



SI402 カマド 全景 (南から)



SI402 P1 断面 (東から)



SI402 P4 断面 (西から)



SI403 全景 (南から)



SI403 北東部 遺物出土状況 (南から)



SI403 カマド 全景 (南から)



SI403 カマド 断面C (西から)



SI403 カマド 遺物 (C-045) 出土状況 (南から)



SI403 カマド袖 断ち割り断面 (南から)



SI403 SK1 全景 (南から)



SI403 SK1 断面 (南から)



SI404 全景 (南から)



SI404 遺物出土状況 (南から)



SI404 中央部 遺物出土状況 (南から)



SI404 南西部 遺物出土状況 (南から)



SI404 南部 遺物出土状況 (南から)



SI404 南東部 遺物出土状況 (南から)



SI404 北部 遺物出土状況 (南西から)



SI404 北西部 遺物出土状況 (南から)



SI404 遺物 (C-048・057) 出土状況 (南から)



SI404 遺物 (C-062) 出土状況 (南から)



SI404 遺物 (C-065) 出土状況 (南から)



SI404 遺物 (E-003) 出土状況 (南から)



SI404 カマド 全景 (南から)



SI404 カマド 遺物 (C-061・063) 出土状況 (南東から)



SI405 全景 (南東から)



SI405 北東部 遺物出土状況 (南東から)



SI405 遺物 (C-066) 出土状況 (南東から)



SI405 遺物 (C-067) 出土状況 (南東から)



SI405 遺物 (C-357) 出土状況 (南東から)



SI405 東部 遺物出土状況 (南東から)



SI405 遺物 (Kd-004) 出土状況 (南東から)



SI405 遺物 (N-003) 出土状況 (南東から)



SI405 カマド 全景 (南東から)



SI405 カマド 断面 A (南西から)



SI405 P1 断面 (北東から)



SI405 P2 断面 (北東から)



SI406 全景 (南西から)



SI406 遺物 (C-068) 出土状況 (南西から)



SI406 P1・SK1 遺物出土状況 (南西から)



SI406 SK2 断面 (西から)



SI407 全景 (南東から)



SI407 南東壁際 礎出土状況 (北西から)



SI407 遺物 (E-007) 出土状況 (北西から)



SI407 カマド 全景 (南東から)



SI407 P1 断面 (東から)



SI407 SK1 断面 (北から)



SI407 SK2 断面 (南から)



SI407 掘り方 全景 (南東から)



SI408A 全景 (南から)



SI408A 北部 遺物出土状況 (南東から)



SI408A カマド東側 遺物出土状況 (南から)



SI408A 遺物 (E-015) 出土状況 (南から)



SI408A 遺物 (Kd-006) 出土状況 (南から)



SI408A カマド 全景 (南から)



SI408A カマド 断面A (東から)



SI408A P1 断面 (東から)



SI408A P2 断面 (東から)



SI408A P4 断面 (西から)



SI408A P5 断面 (南から)



SI408A SK1 全景 (西から)



SI408A SK1 断面 (西から)



SI408B 全景 (南から)



SI408B 北東部 礫出土状況 (南から)



SI408B カマド 全景 (南から)



SI408B P19 断面 (西から)



SI408B SK2 全景 (南から)



SI408B SK2 断面 (南から)



SI408B SK3 全景 (東から)



SI408B SK3 断面 (東から)



SI409 全景 (南から)



SI409 カマド 全景 (南から)



SI409 P3 断面 (西から)



SI409 P4 断面 (西から)



SI409 SK1 全景 (東から)



SI409 SK1 断面 (東から)



SI409 SK2 全景 (西から)



SI409 SK2 断面 (西から)

写真図版 80 古墳時代～奈良時代 竪穴住居跡 (28)



SI410 全景 (南から)



SI410 断面 A・B (南東から)



SI410 P1 断面 (東から)



SI410 P2 断面 (東から)



SI410 P3 断面 (西から)



SI410 P4 全景 (西から)



SI410 P4 断面 (西から)



SI410 P5 断面 (東から)



SI411 全景 (南西から)



SI411 北東部 遺物出土状況 (南から)



SI411 遺物 (C-073・N-007) 出土状況 (南から)



SI411 カマド 全景 (南西から)



SI411 カマド 断面A・C (南から)



SI412 全景 (南西から)



SI412 P2 断面 (南東から)



SI412 P3 断面 (北西から)



SI412 SK1 全景 (南から)



SI412 SK1 断面 (南西から)



SI412 SK1 遺物出土状況 (南から)



SI412 SK2 全景 (南から)



SI412 SK2 断面 (南から)



SI413 全景 (南から)



SI413 北東部 遺物出土状況 (南から)



SI413 南西部 遺物出土状況 (東から)



SI413 遺物 (C-076) 出土状況 (北東から)



SI413 P3 上面 遺物出土状況 (東から)



SI413 遺物 (C-087) 出土状況 (北から)



SI413 遺物 (C-083・084・088) 出土状況 (南から)



SI413 遺物 (Kd-010) 出土状況 (東から)



SI413 カマド 全景 (南から)



SI413 カマド 断面A (南東から)



SI413 カマド 断面C (南から)



SI413 カマド西袖 断ち割り断面 (南から)



SI413 カマド東袖 断ち割り断面 (南から)



SI413 P1 断面 (東から)



SI413 P2 断面 (東から)



SI413 P3 遺物 (C-081) 出土状況 (西から)



SI413 P3 断面 (西から)



SI413 P4 断面 (西から)



SI413 SK1 全景 (東から)



SI413 SK1 断面 (東から)



SI413 SK1 遺物出土状況 (東から)



SI413 SK2 全景 (西から)



SI413 SK2 断面 (南西から)



SI413 SK2 遺物 (C-075) 出土状況 (西から)



SI413 SK3 全景 (南から)



SI413 SK3 断面 (東から)



SI414 全景 (南西から)



SI414 カマド 全景 (南西から)



SI414 カマド 断面E (南西から)



SI414 P1 断面 (南東から)



SI414 P2 断面 (南東から)



SI414 P5 断面 (北西から)



SI414 SK1 全景 (南西から)



SI414 SK1 断面 (南西から)



SI415 全景 (西から)



SI415 カマド 全景 (西から)



SI415 P1 断面 (西から)



SI415 P2 断面 (西から)



SI415 P2 遺物 (Kd-011) 出土状況 (西から)



SI415 P4 断面 (西から)



SI415 SK1 断面 (南東から)



SI415 掘り方 全景 (西から)



SI416 全景 (南から)



SI416 カマド 全景 (南から)



SI416 P1 断面 (南から)



SI416 P2 断面 (東から)



SI416 P3 断面 (西から)



SI416 P4 断面 (南から)



SI416 P5 断面 (南から)



SI416 P9 断面 (西から)

写真図版90 古墳時代～奈良時代 竪穴住居跡(38)



SI416 SK1 全景 (西から)



SI416 SK1 断面 (西から)



SI416 SK2 全景 (南から)



SI416 SK2 断面 (南から)



SI416 SK3 全景 (西から)



SI416 SK3 断面 (西から)



SI416 SK6 全景 (南から)



SI416 SK6 断面 (南から)



SI417 全景 (南から)



SI417 P4 断面 (西から)



SI417 P6 遺物出土状況 (南から)



SI417 P8 断面 (東から)



SI417 SK1 全景 (南東から)



SI417 SK1 断面 (南東から)



SI417 SK2 全景 (北から)



SI417 SK2 断面 (南から)



SI418 全景 (北から)



SI419 全景 (南西から)



SI419 P2 遺物 (C-402) 出土状況 (西から)



SI419 P4 断面 (南西から)



SI420 全景 (南東から)



SI420 遺物 (C-092) 出土状況 (北東から)



SI421 全景 (東から)



SI421 全景 (北から)



SI421 カマド 全景 (北東から)



SI421 カマド 遺物 (C-094) 出土状況 (北西から)



SI422 全景 (南西から)



SI422 遺物 (C-404) 出土状況 (南東から)



SI422 カマド 全景 (南から)



SI422 カマド袖 断ち割り断面 南側 (南東から)



SI422 カマド袖 断ち割り断面 北側 (南から)



SI422 P1 断面 (南東から)



SI423A 全景 (北東から)



SI423A 遺物 (C-095) 出土状況 (北から)



SI423A 遺物 (C-096) 出土状況 (南東から)



SI423A カマド全景 (北東から)



SI423A P1 断面 (北から)



SI423A P3 断面 (南東から)



SI423A P4 断面 (南東から)



SI423A SK1 全景 (北東から)



SI423A SK1 断面 (北西から)



SI423B カマド 全景 (北東から)



SI423B カマド 焼面 検出状況 (南東から)



SI423B SK3 全景 (北から)



SI423B SK3 断面 (北から)



SI423B SK4 全景 (南から)



SI423B SK4 断面 (北から)



SI423A・B 掘り方 全景 (東から)



SI424 全景 (南から)



SI424 北部 遺物出土状況 (南から)



SI424 東部 遺物出土状況 (南から)



SI424 カマド周辺 遺物出土状況 (南から)



SI424 遺物 (C-098・099) 出土状況 (南西から)



SI424 カマド 全景 (南から)



SI424 カマド 断面 A (南東から)



SI424 カマド 遺物 (C-409) 出土状況 (南から)



SI424 P1 断面 (東から)



SI424 P2 断面 (東から)



SI424 SK1 全景 (南から)



SI424 SK1 断面 (南から)



SI425A 全景 (南東から)

写真図版98 古墳時代～奈良時代 竪穴住居跡(46)



SI425A 遺物 (C-411) 出土状況 (西から)



SI425A 遺物 (P-011) 出土状況 (南西から)



SI425A カマド1 全景 (南から)



SI425A カマド1 断面A (南西から)



SI425A カマド2 全景 (南から)



SI425A 炉跡 検出状況 (西から)



SI425A P1 断面 (南から)



SI425A P2 断面 (西から)



SI425A P3 断面 (西から)



SI425A P3 遺物 (C-101) 出土状況 (西から)



SI425A SK2 全景 (西から)



SI425A SK2 断面 (南から)



SI425A SK3 全景 (西から)



SI425A SK3 断面 (西から)



SI425A SK5 全景 (南から)



SI425A SK5 断面 (南から)



SI425B 全景 (西から)



SI425B カマド 全景 (南西から)



SI425B P4 断面 (南から)



SI425B SK6 断面 (西から)



SI426 全景 (南東から)



SI427 掘り方 全景 (南東から)



SI427 SK1 全景 (南東から)



SI427 SK1 断面 (南東から)



SI428 全景 (南東から)



SI429 全景 (南から) ※カマド煙道部のみ残存



SI429 カマド 断面B (南から)



SI430 全景 (南西から)



SI430 遺物 (C-105) 出土状況 (南から)



SI430 カマド周辺遺物出土状況 (南から)



SI430 カマド 全景 (南東から)



SI430 カマド 断面C (東から)



SI430 P1 断面 (南東から)



SI430 P2 断面 (南東から)



SI430 P5 断面 (南東から)



SI430 SK1 全景 (南東から)



SI430 SK1 断面 (南東から)



SI430 SK2 断面 (南東から)



SI430 SK3 全景 (南東から)



SI430 SK3 断面 (南東から)



SI431 全景 (南東から)



SI431 北東部 遺物出土状況 (南東から)



SI431 遺物 (C-107・111) 出土状況 (南東から)



SI431 遺物 (C-109) 出土状況 (南東から)



SI431 遺物 (C-112) 出土状況 (南から)



SI431 遺物 (E-022) 出土状況 (南西から)



SI431 カマド 全景 (南東から)



SI431 P1 断面 (北東から)



SI431 P2 断面 (南西から)



SI431 P3 断面 (南西から)



SI431 P5 断面 (北から)



SI431 SK1 全景 (南東から)



SI431 SK1 断面 (南東から)



SI431 SK2 全景 (南東から)



SI431 SK2 断面 (南東から)



SI431 SK3 全景 (南東から)



SI431 SK3 断面 (西から)



SI431 SK7 全景 (南西から)



SI431 SK7 断面 (南西から)



SI431 SK10 全景 (南東から)



SI431 SK10 断面 (南東から)



SI432 全景 (南から)



SI432 カマド 全景 (南から)



SI432 カマド 断面C (東から)



SI432 カマド 支脚 (P-013) 出土状況 (東から)



SI432 カマド袖 断ち割り断面 (南から)



SI432 カマド西袖 芯材 (C-115) 埋設状況 (南から)



SI432 カマド東袖 芯材 (C-116) 埋設状況 (南から)



SI432 カマド 支脚埋設状況 (西から)



SI432 P1 断面 (北から)



SI432 P2 断面 (南から)



SI432 SK1 全景 (西から)



SI432 SK1 断面 (西から)



SI432 SK2 全景 (南から)



SI432 SK2 断面 (南から)



SI432 SK4 全景 (南から)



SI432 SK4 断面 (南から)



SI433 全景 (南東から)



SI433 断面A (南東から)



SI434 全景 (南東から)



SI434 北壁際 遺物出土状況 (南東から)



SI434 カマド1 全景 (南東から)



SI434 カマド1 遺物 (C-120) 出土状況 (南から)



SI434 カマド1 袖 芯材 (C-123~125) 埋設状況 (東から)



SI434 カマド1 北袖 芯材 (C-123) 埋設状況 (南東から)



SI434 カマド2 全景 (南から)



SI434 カマド2 断面G (南から)



SI434 P4 断面 (南西から)



SI434 P9 断面 (南東から)



SI434 SK1 全景 (南東から)



SI434 SK1 断面 (南東から)



SI434 SK2 全景 (南東から)



SI434 SK2 断面 (南東から)

写真図版110 古墳時代～奈良時代 竪穴住居跡(58)



SI435A 全景 (南西から)



SI435A 北西部 遺物出土状況 (南西から)



SI435A 遺物 (C-131) 出土状況 (北西から)



SI435A 遺物 (C-132) 出土状況 (南西から)



SI435A 東壁際 白色粘土検出状況 (北西から)



SI435A カマド1 全景 (南西から)



SI435A カマド1 断面C (南東から)



SI435A 遺物 (C-133・134) 出土状況 (西から)



SI435A カマド2 燃焼部 (南東から)



SI435A カマド2 煙道部 (東から)



SI435A SK1 全景 (北西から)



SI435A SK1 断面 (北西から)



SI435B 全景 (南東から)



SI435B カマド 全景 (南東から)



SI435B P5 断面 (南西から)



SI435B P7 断面 (北西から)

写真図版112 古墳時代～奈良時代 竪穴住居跡(60)



SI435B SK2 全景 (南西から)



SI435B SK2 断面 (南西から)



SI435B SK4 全景 (北東から)



SI435B SK4 断面 (北東から)



SI436 全景 (南西から)



SI436 北東部 遺物出土状況 (南西から)



SI436 遺物 (C-138) 出土状況 (南西から)



SI436 遺物 (C-139) 出土状況 (南西から)



SI436 遺物 (C-140) 出土状況 (南西から)



SI436 カマド 全景 (南西から)



SI436 カマド 断面C (南東から)



SI436 カマド 遺物 (C-137) 出土状況 (南西から)



SI436 カマド 南袖 断ち割り断面 (南西から)



SI436 SK1 全景 (南西から)



SI436 SK1 断面 (南西から)



SI436 SK1 遺物出土状況 (南西から)



SI436 掘り方 遺物 (C-136) 出土状況 (南西から)



SI437 全景 (南から)



SI437 北東部 遺物出土状況 (南から)



SI437 カマド1 全景 (南から)



SI437 カマド2 全景 (南から)



SI437 P1 断面 (東から)



SI437 P4 断面 (西から)



SI437 SK1 全景 (南から)



SI437 SK1 断面 (南から)



SI438 全景 (南から)

写真図版 116 古墳時代～奈良時代 竪穴住居跡 (64)



SI438 遺物 (C-142) 出土状況 (東から)



SI438 北西部周溝 堰板痕跡検出状況 (南から)



SI438 北西部周溝 炭化材出土状況 (南から)



SI438 カマド 全景 (南から)



SI438 カマド 断面A (東から)



SI438 カマド 断面C 西半部 (南から)



SI438 カマド西袖 断ち割り断面 (南から)



SI438 カマド東袖 断ち割り断面 (南から)



SI439 全景 (南から)



SI439 カマド 全景 (南から)



SI439 カマド 断面 A (南東から)



SI439 カマド 煙道部 断面 B (南から)



SI439 P1 断面 (東から)



SI439 P5 断面 (南から)



SI439 P6 断面 (東から)



SI439 P7 断面 (南から)

写真図版 118 古墳時代～奈良時代 竪穴住居跡 (66)



SI440 全景 (南東から)



SI440 全景 (東から)



SI440 張り出し部 (北西から)

写真図版 119 古墳時代～奈良時代 竪穴住居跡 (67)



SI440 張り出し部 断面A (東から)



SI440 南東部 遺物出土状況 (南東から)



SI440 北東部 遺物出土状況 (南から)



SI440 北東部 遺物出土状況 (南西から)



SI440 遺物 (C-143) 出土状況 (南東から)



SI440 遺物 (C-148) 出土状況 (南から)



SI440 カマド 全景 (南東から)



SI440 カマド 断面A (南から)



SI440 カマド袖 断ち割り断面 (南東から)



SI440 カマド掘り方 全景 (南東から)



SI440 P1 断面 (北東から)



SI440 P2 断面 (北東から)



SI440 P4 断面 (南西から)



SI440 P5 断面 (南西から)



SI440 SK1 全景 (南東から)



SI440 SK1 断面 (南東から)



SI440 SK2 全景 (南東から)



SI440 SK2 断面 (南東から)



SI440 SK3 全景 (南東から)



SI440 SK3 断面 (南東から)



SI440 掘り方 全景 (南東から)



SI441 全景 (南から)



SI441 カマド 全景 (南から)



SI441 カマド 断面A (東から)



SI441 カマド 遺物出土状況 (南東から)



SI442 全景 (南から)



SI442 断面 B (南から)



SI442 P2 断面 (南から)



SI442 P3 断面 (南から)



SI443 全景 (南から)



SI443 カマド 全景 (南から)



SI443 カマド 断面 A (東から)



SI443 P1 断面 (東から)

写真図版 124 古墳時代～奈良時代 竪穴住居跡 (72)



SI443 P2 断面 (東から)



SI443 P3 断面 (西から)



SI443 P4 断面 (西から)



SI443 P5 断面 (南から)



SI443 P6 断面 (東から)



SI443 P9 断面 (南から)



SI443 SK1 全景 (南から)



SI443 SK1 断面 (南から)



SI444 全景 (南東から)



SI444 白色粘土範囲 検出状況 (南から)



SI444 P1 断面 (南東から)



SI444 P2 断面 (東から)



SI445 全景 (南東から)



S1445 断面A (北東から)



S1445 断面B (南東から)



S1445 カマド 全景 (南東から)



SI445 カマド 断面A (北東から)



SI445 P1 断面 (北東から)



SI445 P2 断面 (南東から)



SI445 P3 断面 (南東から)



SI446 全景 (南から)

写真図版128 古墳時代～奈良時代 竪穴住居跡(76)



SI446 北東部 遺物出土状況 (南から)



SI446 遺物 (C-151) 出土状況 (南東から)



SI446 カマド 全景 (南から)



SI446 カマド 断面A (南東から)



SI446 カマド 遺物 (C-152) 出土状況 (南から)



SI446 カマド 袖 断ち割り断面 (南から)



SI446 P1 断面 (東から)



SI446 P4 断面 (西から)



SI446 SK1 全景 (東から)



SI446 SK1 断面 (東から)



SI446 SK2 全景 (東から)



SI446 SK2 断面 (東から)



SI447 全景 (西から)



SI447 遺物 (D-006) 出土状況 (北から)



SI447 カマド 全景 (西から)



SI447 カマド 遺物出土状況 (西から)



SI447 カマド袖 断ち割り断面 (西から)



SI447 P1 断面 (南から)



SI447 P3 断面 (北から)



SI447 P5 断面 (北から)



SI447 SK1 全景 (南から)



SI447 SK1 断面 (南から)



SI448 全景 (南東から)



SI448 北西部 遺物出土状況 (南東から)



SI448 遺物 (C-155・156) 出土状況 (南東から)



SI448 遺物 (C-153) 出土状況 (南東から)



SI448 カマド1・2 全景 (南東から)



SI448 カマド1 遺物出土状況 (南東から)



SI448 カマド2 遺物出土状況 (南から)



SI448 カマド1 断面F (南から)



SI448 カマド1 断面G (南東から)



SI448 カマド2 断面C (南東から)



SI448 カマド2 燃烧部 礫出土状況 (南東から)



SI448 カマド1・2 断ち割り断面 (南東から)



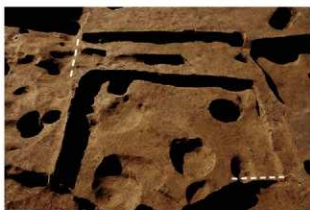
SI448 P1 断面 (北東から)



SI448 P4 断面 (南西から)



SI448 P5 断面 (南から)



SI449 全景 (東から)



SI449 掘り方 全景 (東から)



SI450 全景 (南から)



SI450 遺物 (N-014) 出土状況 (北から)



SI450 カマド 全景 (南から)



SI450 カマド 断面 A (東から)



SI450 SK1 全景 (南東から)



SI450 SK1 断面 (南東から)

写真図版 134 古墳時代～奈良時代 竪穴住居跡 (82)



SI450 SK2 全景 (南から)



SI450 SK2 断面 (南から)



SI450 SK4 全景 (南から)



SI450 SK4 断面 (南から)



SI451 全景 (南から)



SI451 遺物 (E-028) 出土状況 (南から)



SI451 カマド 全景 (南から)



SI451 カマド煙道部 確出土状況 (南から)



SI451 カマド袖 断ち割り断面 (南から)



SI451 P1 断面 (東から)



SI451 P4 断面 (北から)



SI451 P5 断面 (南東から)



SI451 P8 断面 (南から)



SI452 全景 (南東から)



SI452 西部 遺物出土状況 (北西から)



SI453 全景 (西から)



SI453 断面 A・B (南東から)



SI453 カマド 全景 (西から)



SI453 カマド 断面 C (南西から)



SI453 P1 断面 (東から)



SI454 全景 (西から)



SI455 全景 (南から)



SI455 北東部 遺物出土状況 (南から)



SI455 南西部 遺物出土状況 (南から)



SI455 遺物 (C-163・165・475) 出土状況 (東から)



SI455 遺物 (C-473) 出土状況 (南から)



SI455 カマド 全景 (南から)



SI455 P3 断面 (東から)



SI455 P5 断面 (南から)



SI456 全景 (南から) ※カマド煙道部のみ残存



SI456 断面A (南東から)



SI457 全景 (南から)



SI457 断面A・B (南から)



SI458 全景 (南から)



SI458 カマド 全景 (南から)



SI458 カマド 断面C (東から)



SI458 P2 断面 (西から)



SI459 全景 (南から)



SI459 カマド 全景 (南から)



SI459 カマド 断面 A (南東から)



SI459 P1 断面 (東から)



SI459 P4 断面 (西から)



SI460 全景 (南東から)



SI460 SK1 全景 (南西から)



SI460 SK1 断面 (南西から)



SI461 全景 (南から)



SI461 遺物 (C-168) 出土状況 (南から)



SI461 中央部 遺物出土状況 (南から)



SI461 カマド 全景 (南から)



SI461 カマド 断面A (南東から)



SI461 カマド 断面C 西半部 (南から)



SI461 カマド 断面C 東半部 (南から)



SI461 カマド袖 断ち割り断面 (南から)



SI461 P1 断面 (東から)



SI461 P2 断面 (東から)



SI461 P3 断面 (西から)



SI461 P4 断面 (西から)



SI461 P6 断面 (南から)

写真図版 142 古墳時代～奈良時代 竪穴住居跡 (90)



SI461 P7 断面 (西から)



SI461 P8 断面 (南から)



SI461 P9 断面 (南から)



SI461 SK1 全景 (南から)



SI461 SK1 断面 (南から)



SI461 SK1 遺物出土状況 (東から)



SI461 SK2 全景 (南から)



SI461 SK2 断面 (南から)



SI461 SK3 全景 (西から)



SI461 SK3 断面 (西から)



SI461 掘り方 全景 (南から)



SI461 掘り方 底面工具痕検出状況 (西から)



SI461 掘り方 断面A (東から)



SI461 掘り方 断面B (南から)