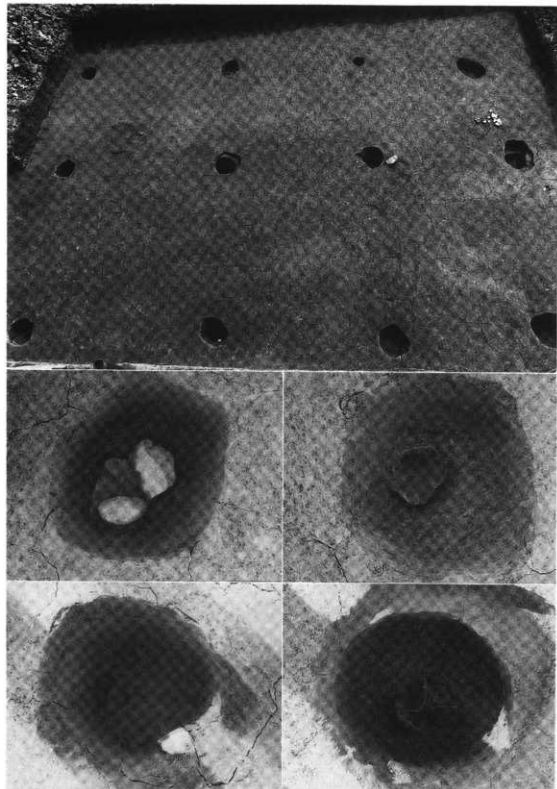


圖 版



調査地全景 上: A区(東より) 下: B区(南より)

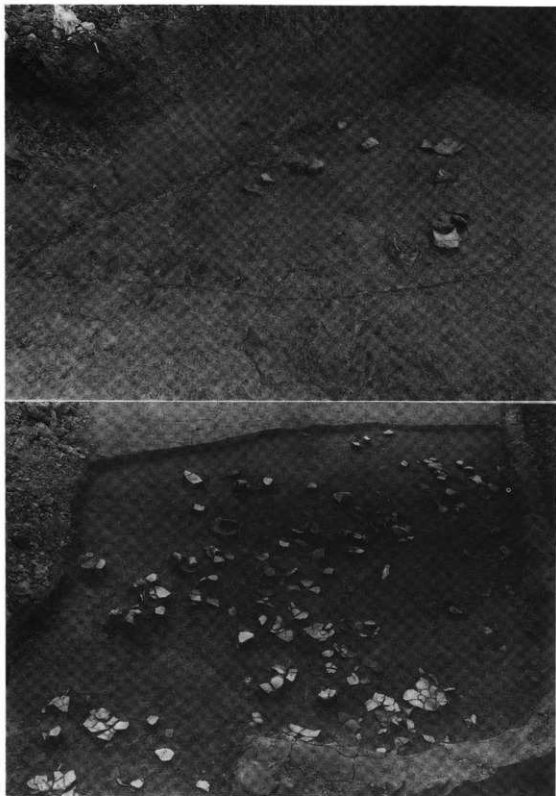
図版 第 2



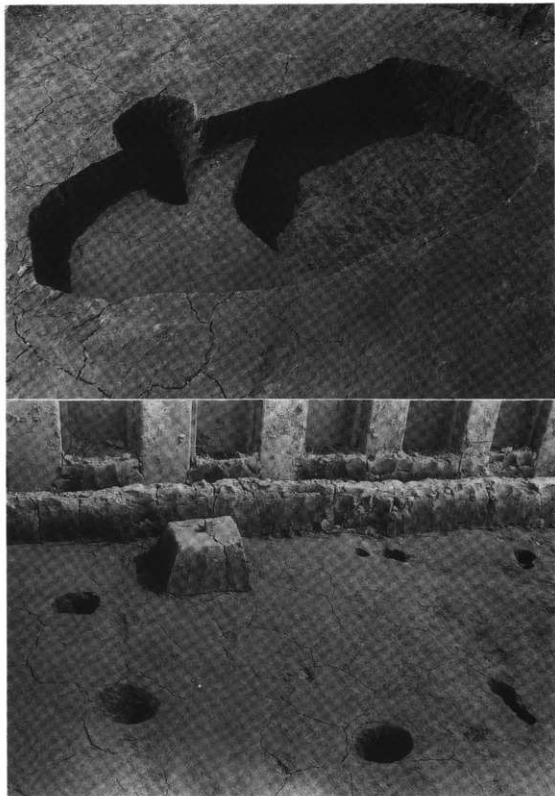
掘立柱建物 上：全景(北より) 中左：P2 中右：P3 下左：P4 下右：P5



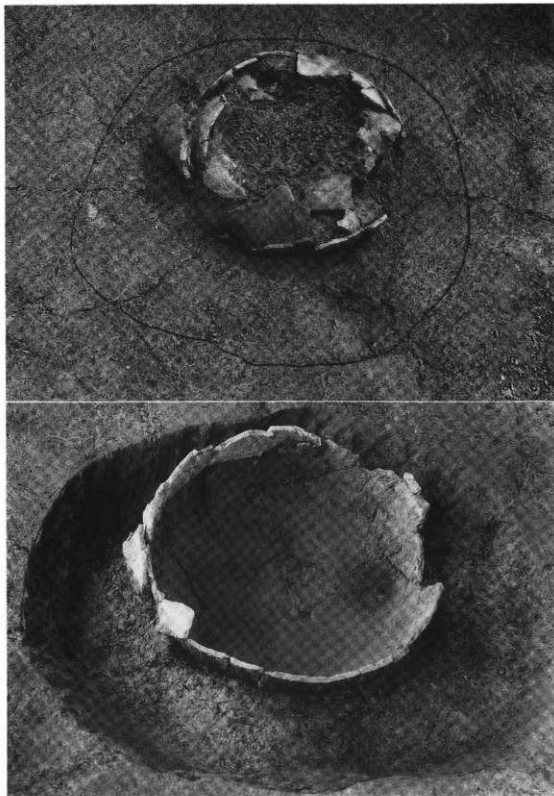
溝 1・2・3 上:溝 1・2(右・左:北より) 下:溝 3(南より)



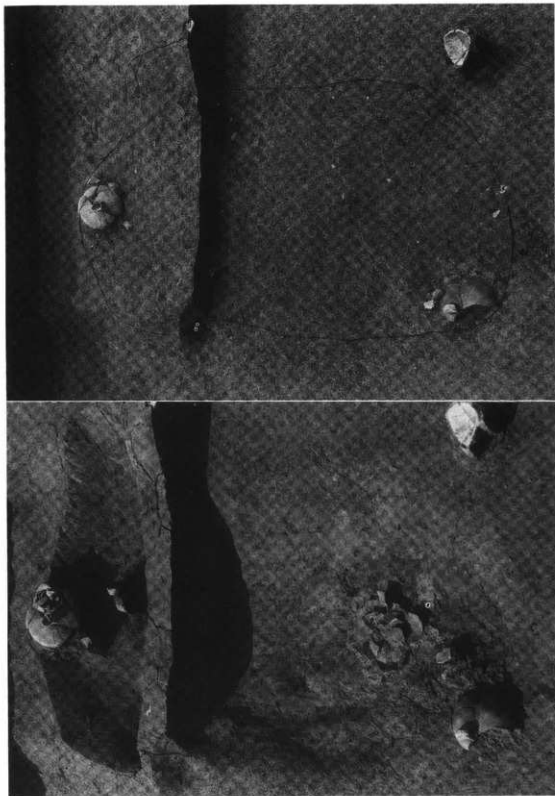
土壇 2 上: A区検出状況(南西より) 下: D区全景(東より)



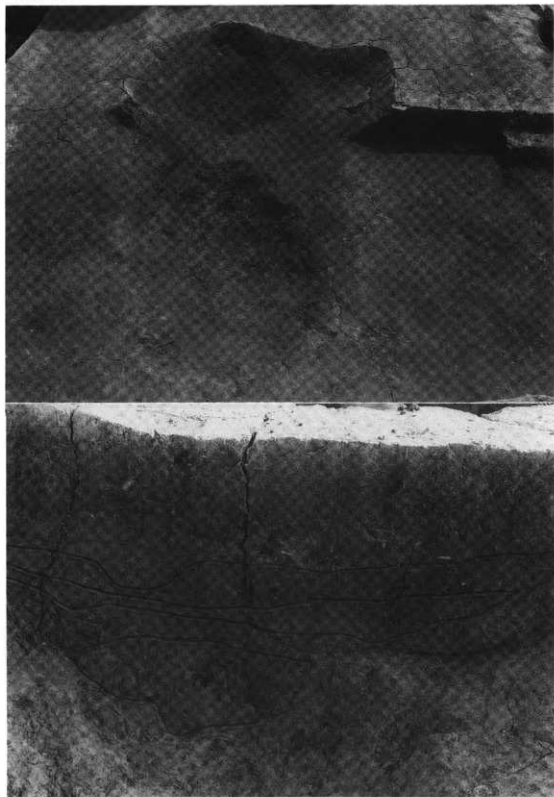
土壇 1・A10区不明小土壇群 上：土壇1(南より) 下：A10区不明小土壇群(南より)



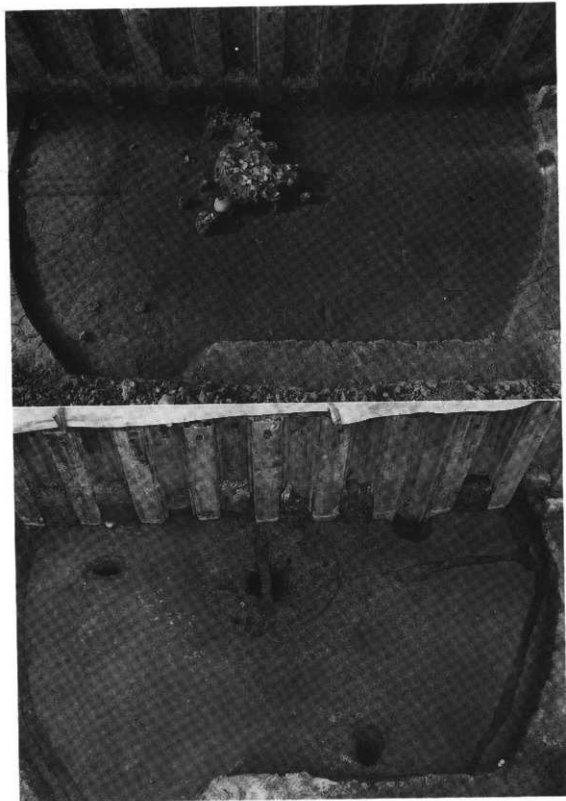
壺棺墓 上：上面(南より) 下：下面(南より)



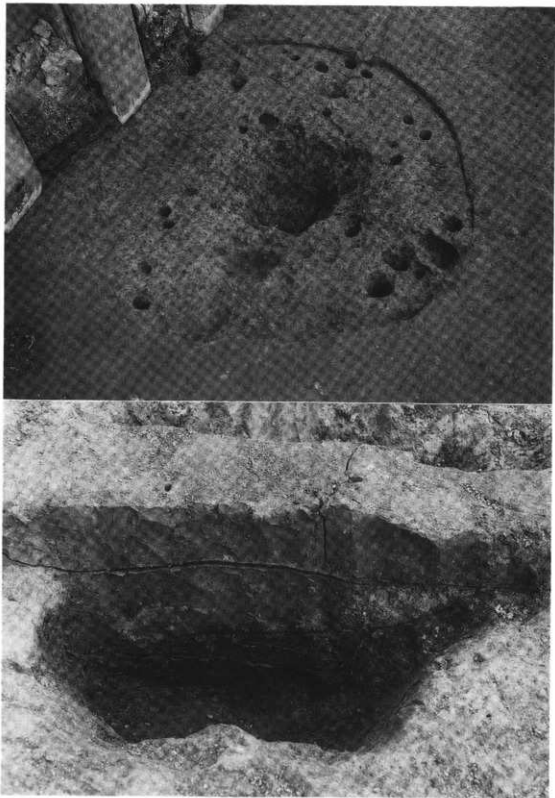
土窟3 右：終山状況(北より) 左：遺物出土状況(北より)



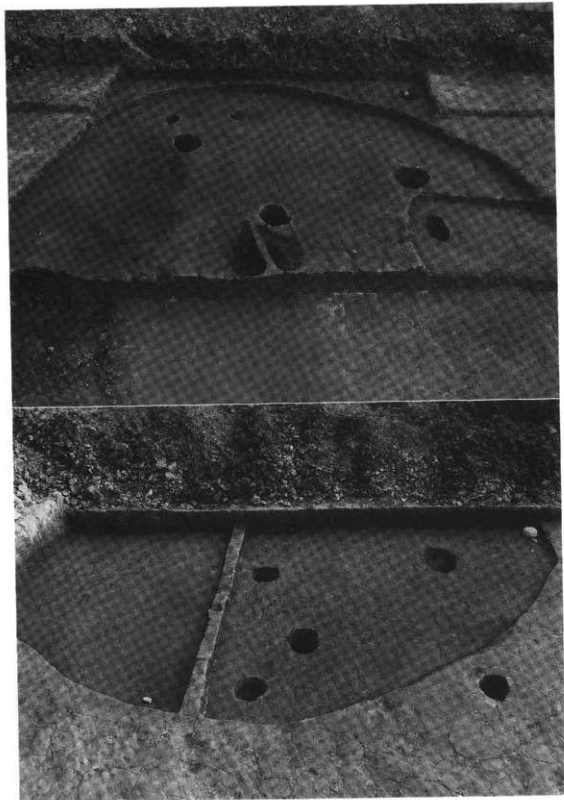
土壌3 上：掘り上がり(北より) 下：断面(北より)



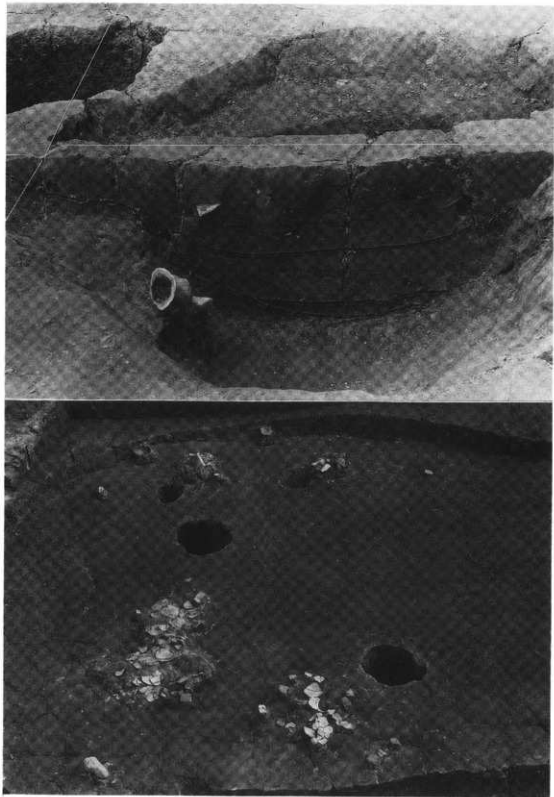
住居址 2 上：遺物出土状況(南より) 下：全景(南より)



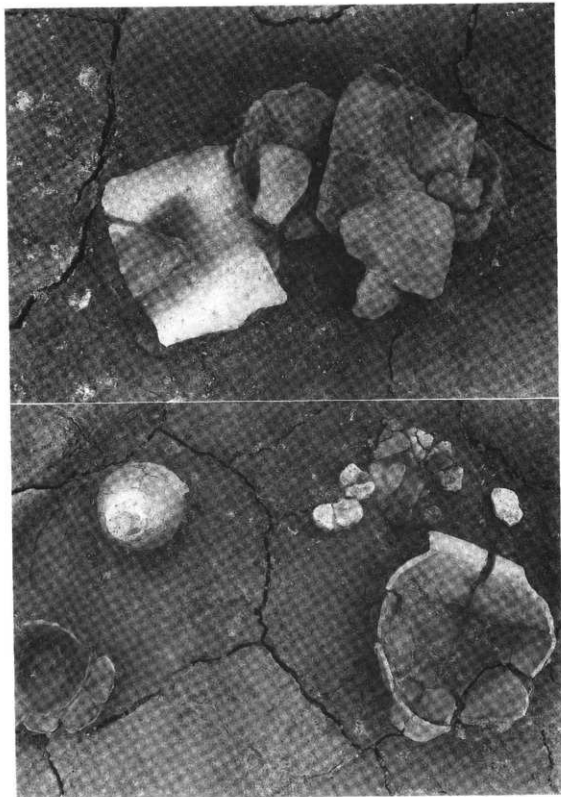
住居址2 炉址 上：全景(南西より) 下：断面(西より)



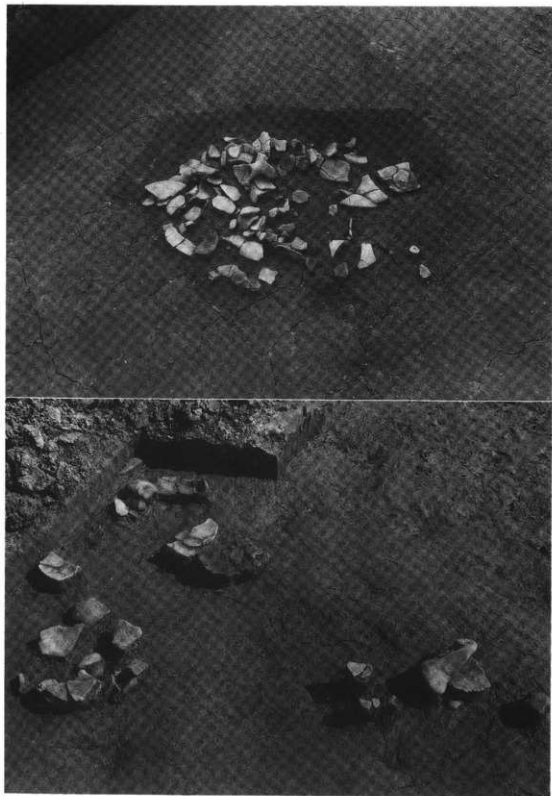
住居址1 上：C区全景(北より) 下：A区全景(北より)



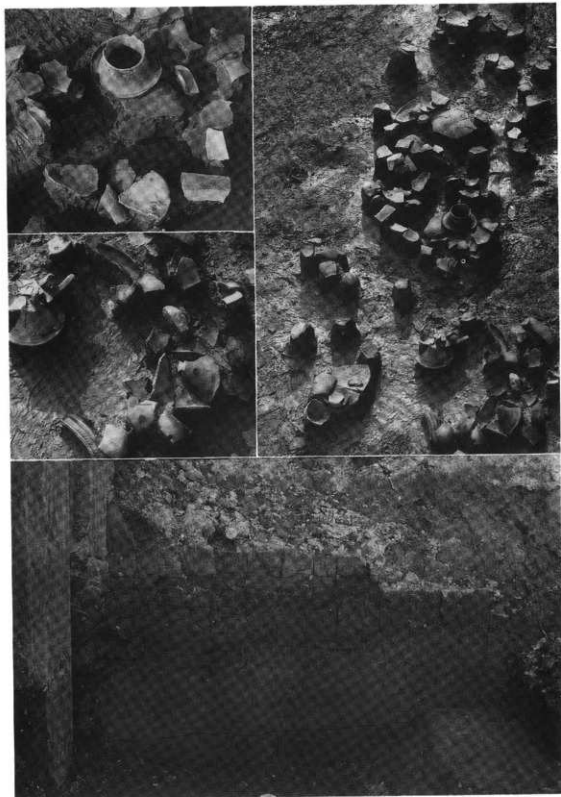
住居址1 上：竈址断面(東より) 下：遺物出土状況・1(北より)



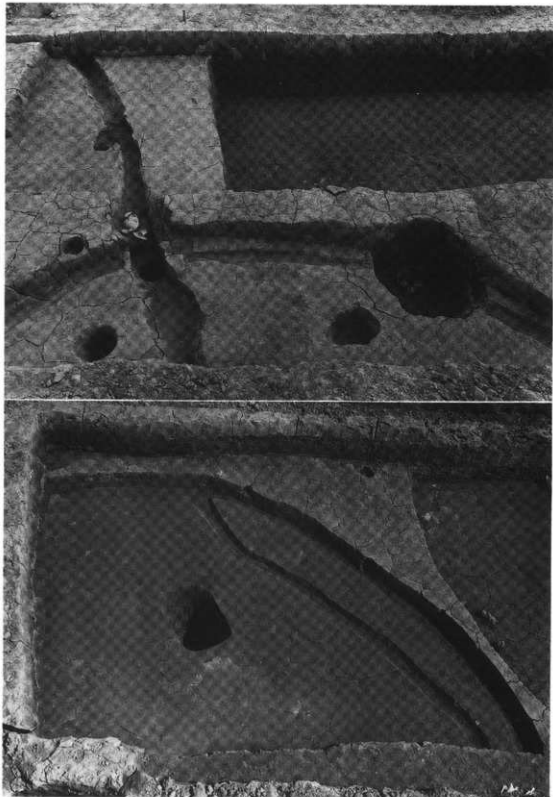
住居址1 上：遺物出土状況・2(北より) 下：遺物出土状況・3(東より)



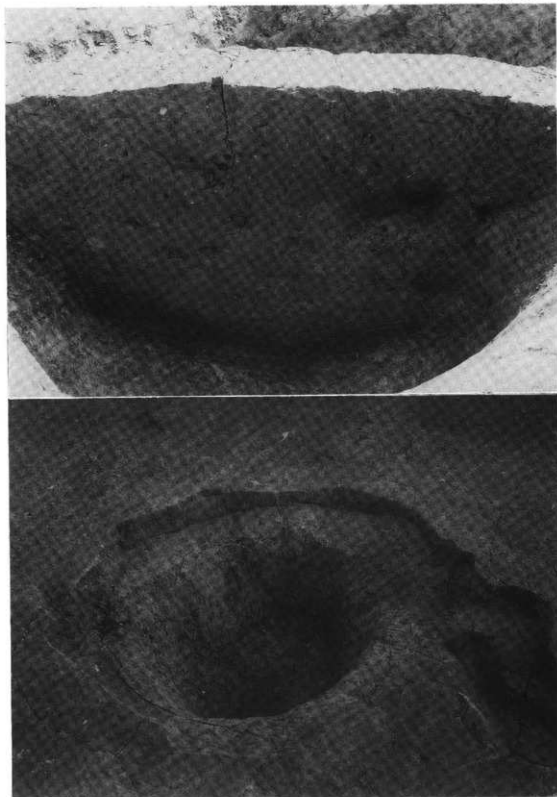
土器溜り12・19 上：土器溜り12(北東より) 下：土器溜り19(北西より)



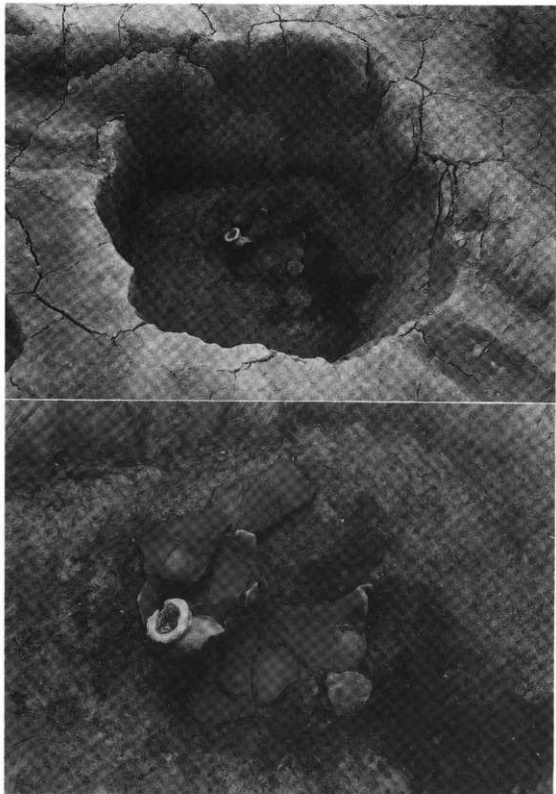
落込1 右上：全景(東より) 左上・中：遺物出土状況 下：断面(西より)



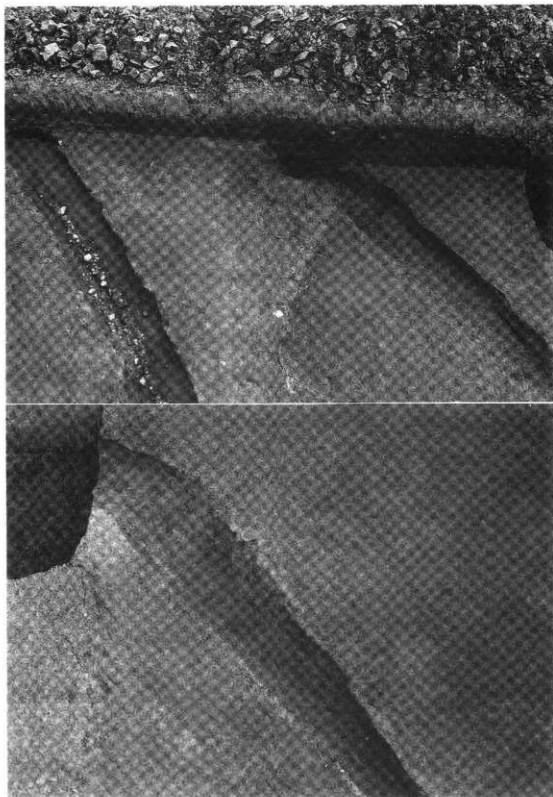
住居址 3 上：C区全景(北より) 下：D区全景(南より)



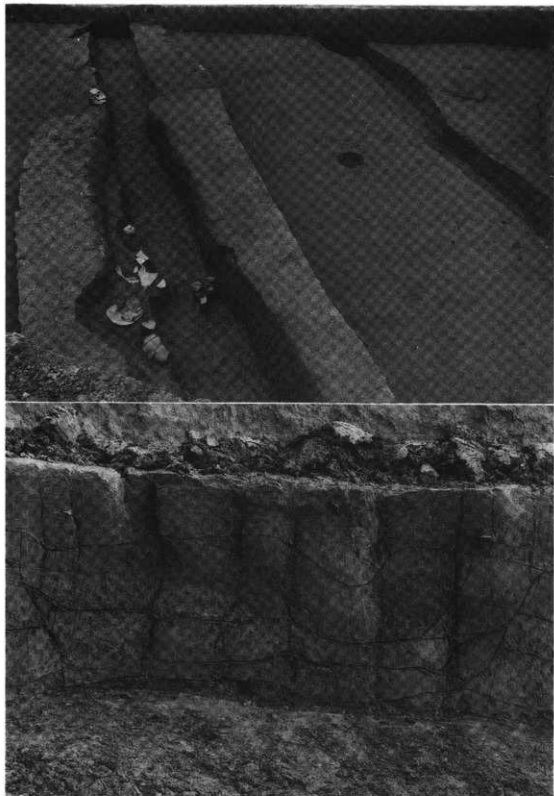
住居址3 炉址 上：断面(北より) 下：全景(北より)



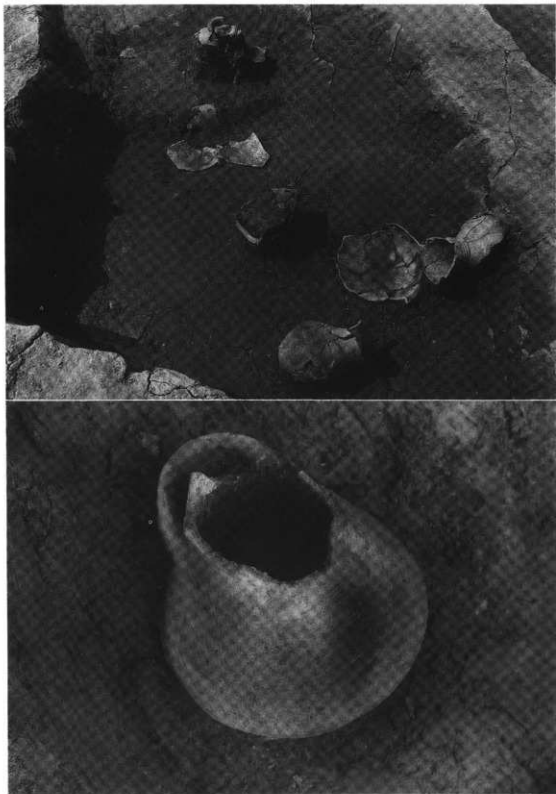
土坑4 上：全景(北より) 下：遺物出土状況



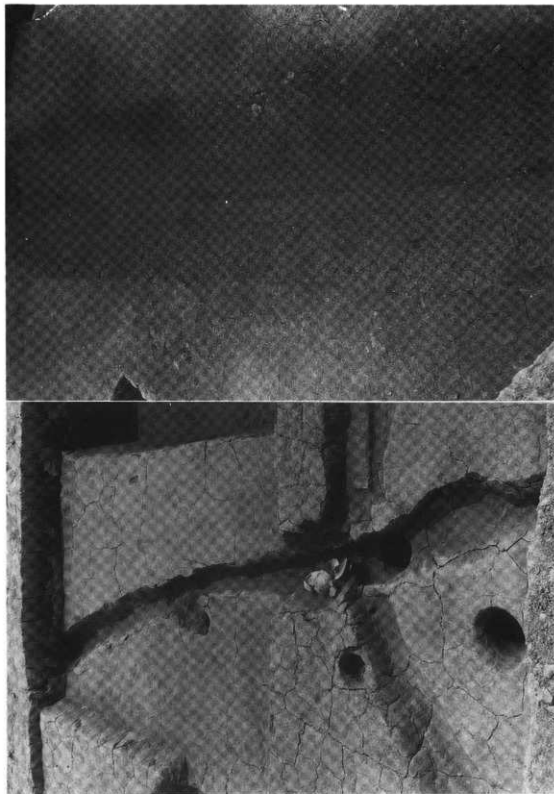
溝4・5・8 上:溝4・5(左・右:A区北より) 下:溝8(A区北より)



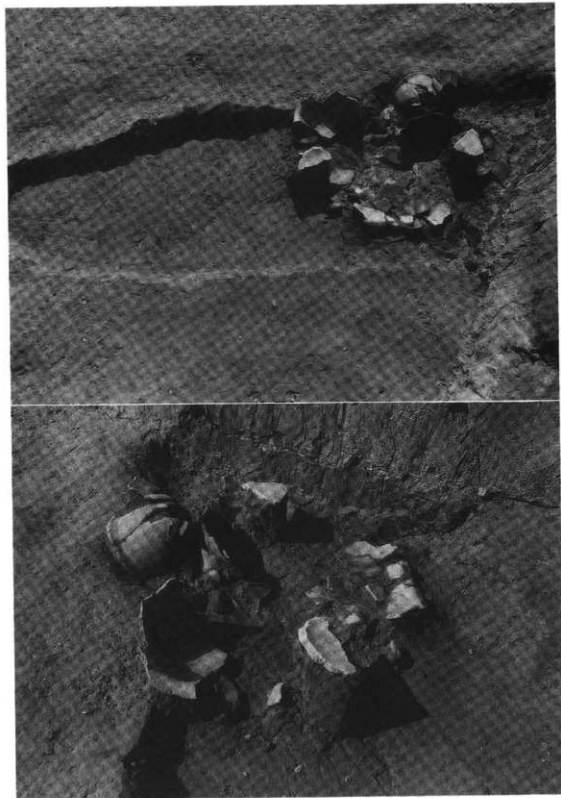
溝5・8 上:溝5・8(左・右:C区北より) 下:溝5断面(北より)



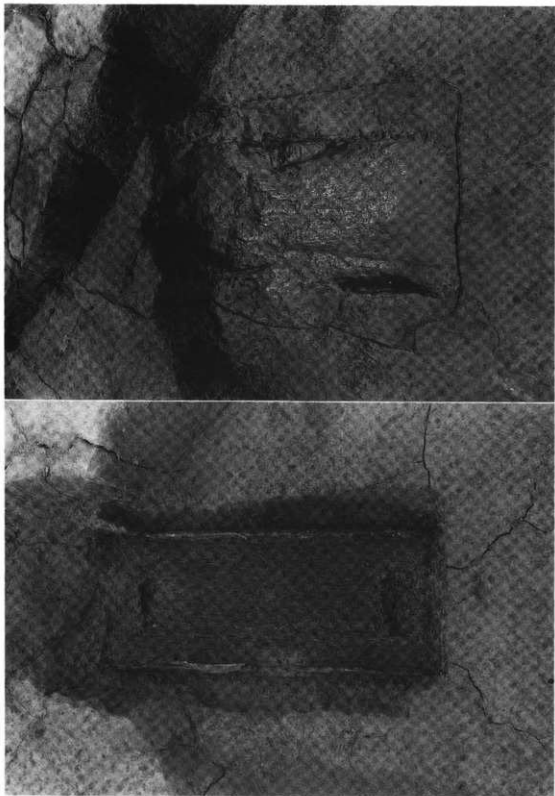
溝5 遺物出土状況 上：南西より 下：西より



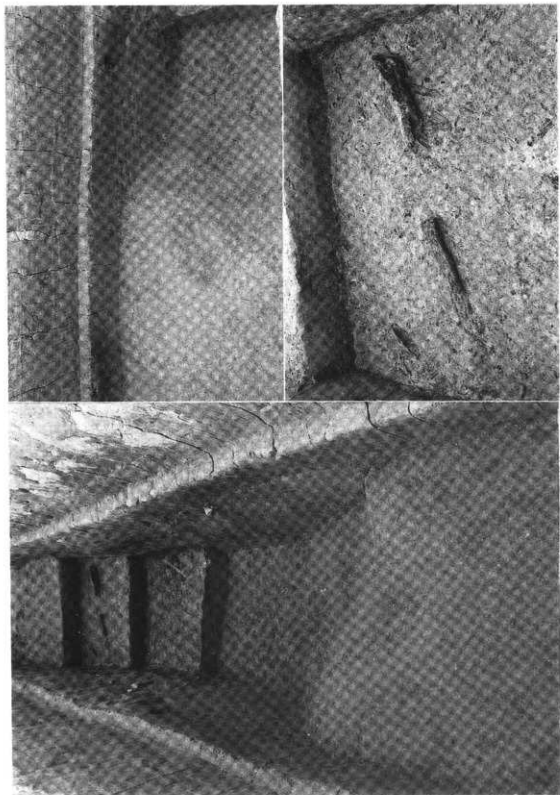
溝4・7 右：溝4掘り上がり(北西より) 左：溝7全貌(北より)



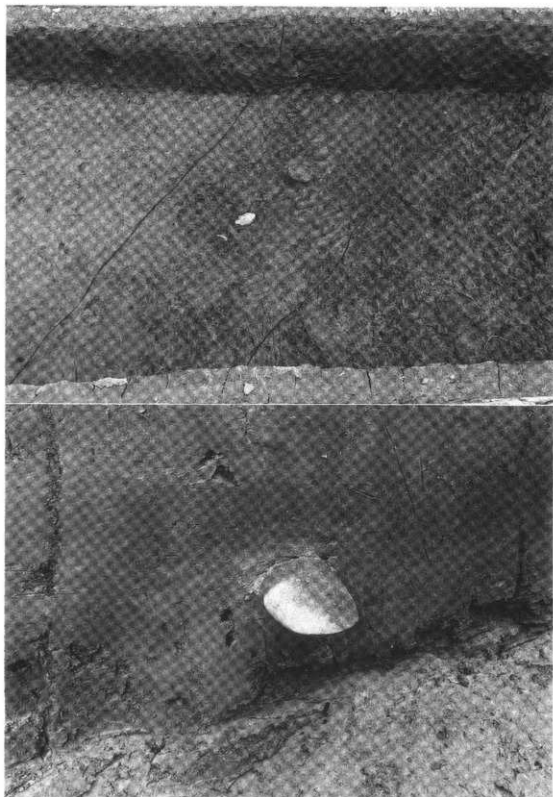
土壙5 上:全景(東より) 下:遺物出土状況(南より)



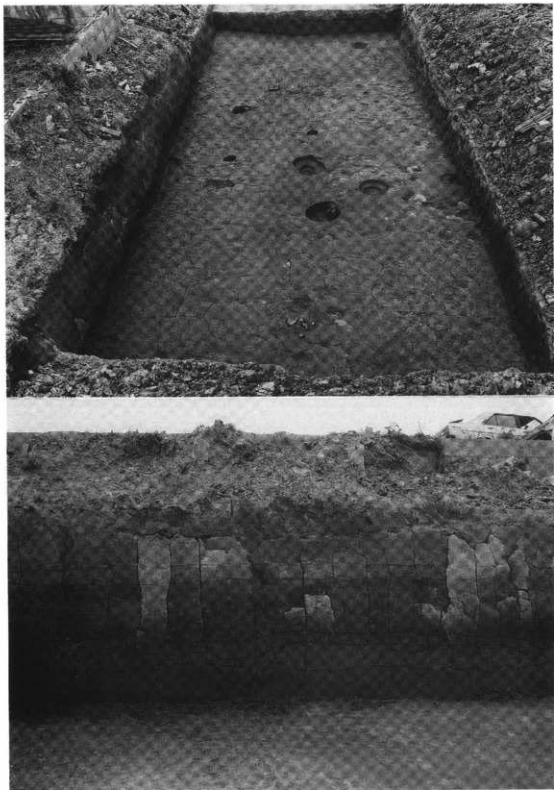
木棺墓 右：検出状況(北西より) 左：全景(北西より)



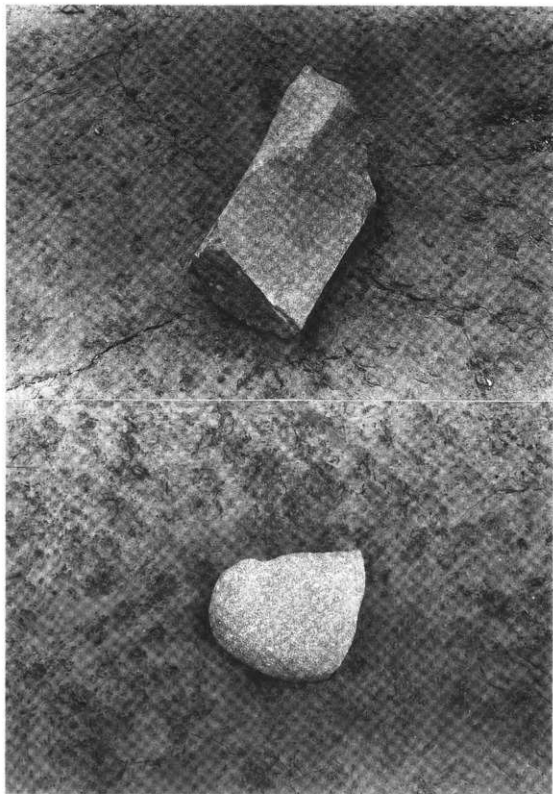
自然流路 右上：北より 右下：流水出土状況(東より) 左：東より



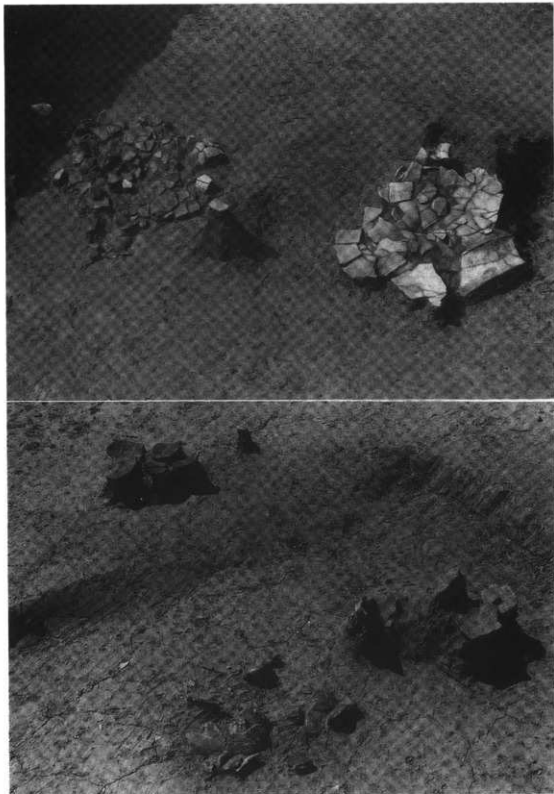
自然流路 上：検出状況(北より) 下：磨製石斧出土状況(南西より)



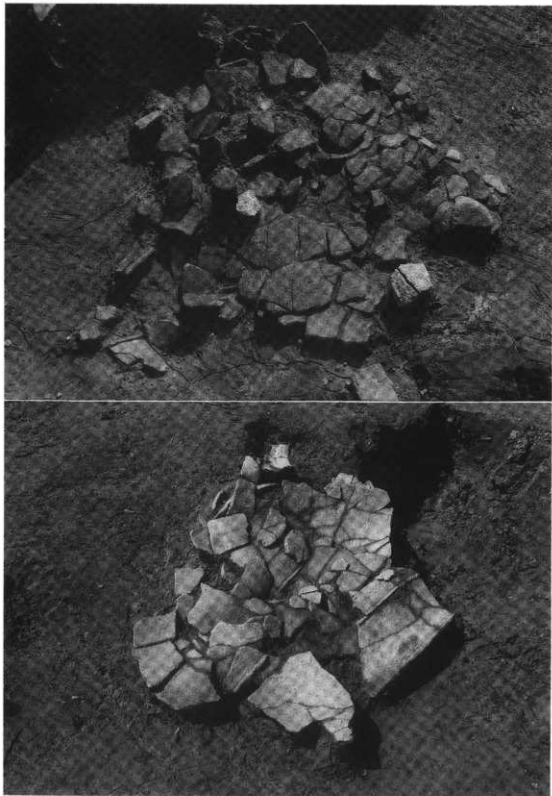
土壌群検出状況・C12区南壁 上：土壌群検出状況(東より) 下：C12区南壁(北より)



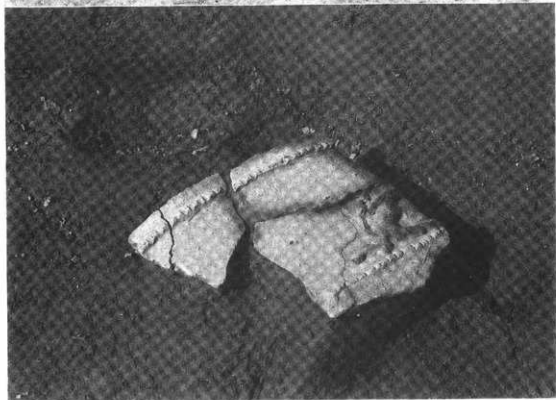
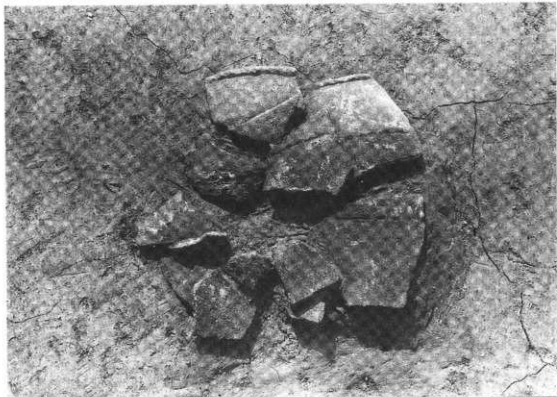
石皿・叢石 出土状況 上：石皿出土状況 下：叢石出土状況



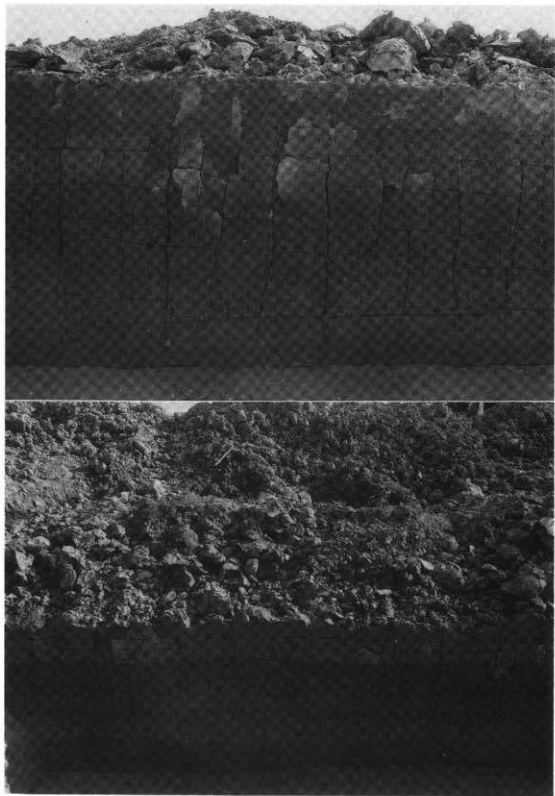
土器溜り出土状況 上：土器溜り9・10(東より) 下：土器溜り5(南東より)



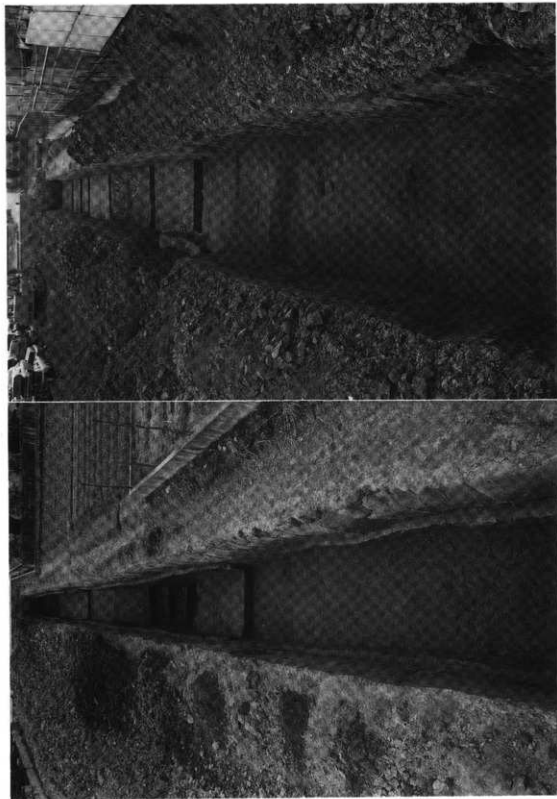
土器溜り10・9 上：土器溜り10(北東より) 下：土器溜り9(東より)



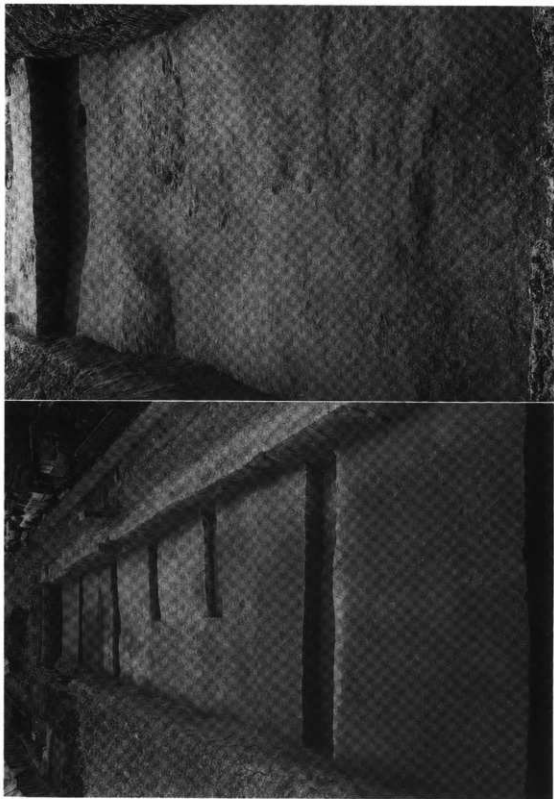
土器溜り6 上:土器溜り6 下:土器出土状況(南より)



A11区·A6区 南壁 上：A11区南壁 下：A6区南壁



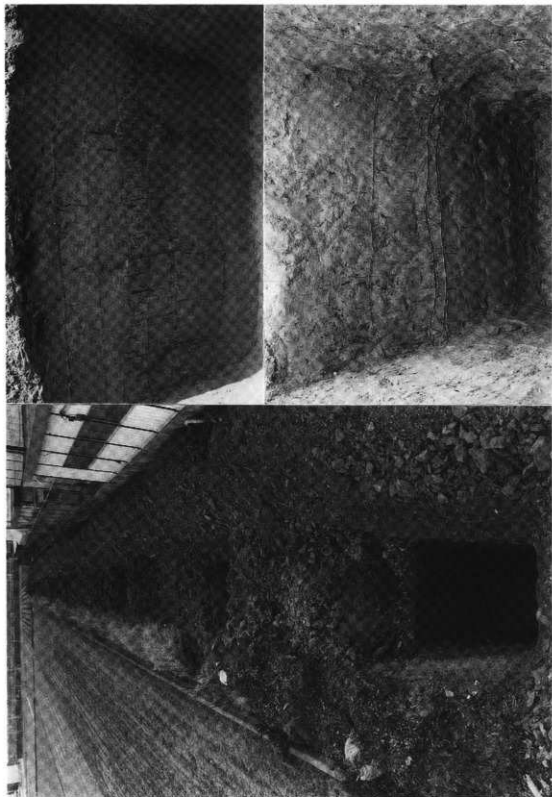
調査終了全景(1) 右: A 6~12区(東より) 左: A 1~5区(東より)



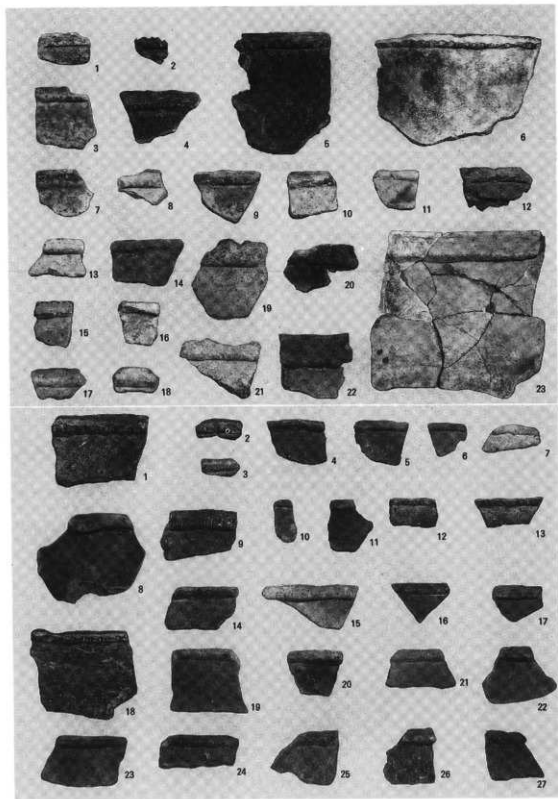
調査終了全景(2) 右: C11・12区(東より) 左: C8~10区(西より)



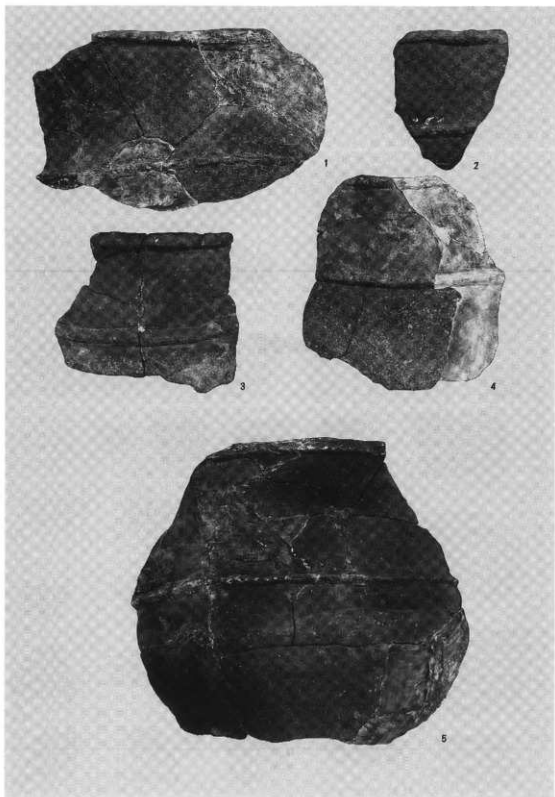
調査終了全景(3) 右: E区(東より) 左: D区(西より)



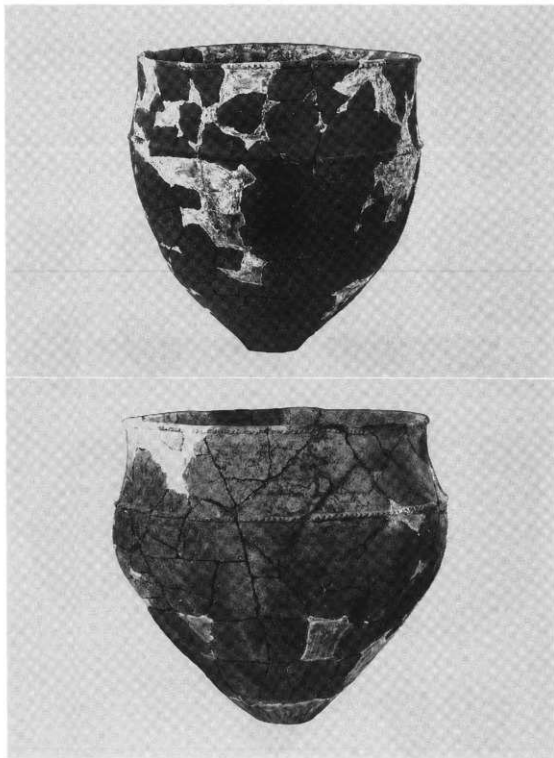
B3区・B11区 東壁, B区終了全景 右下: B3区東壁 右上: B11区東壁 左: B区終了全景(北より)



西群胎土A·B 深鉢形土器 上：西群胎土A深鉢形土器 下：西群胎土B深鉢形土器

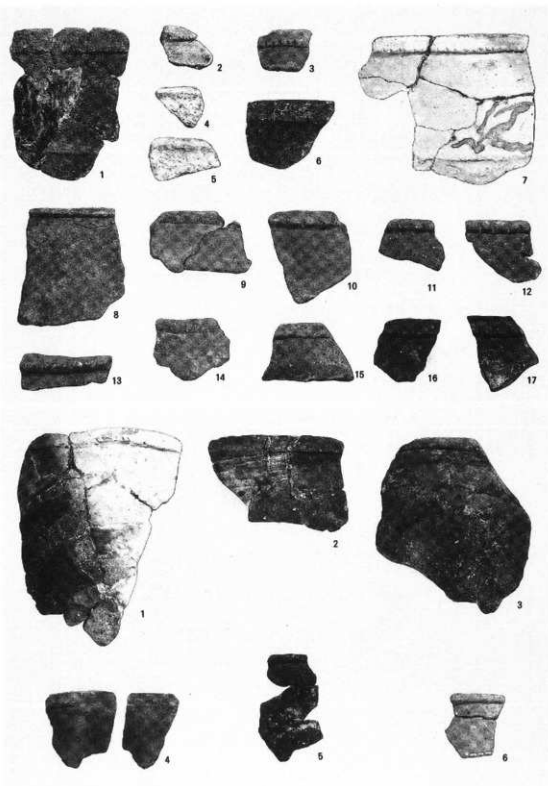


西群胎土B 深钵形土器

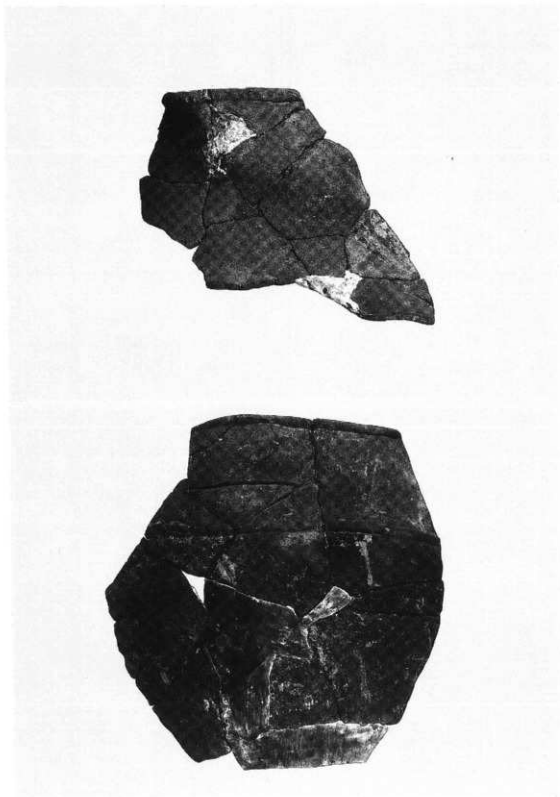


東群胎土B・A 深鉢形土器

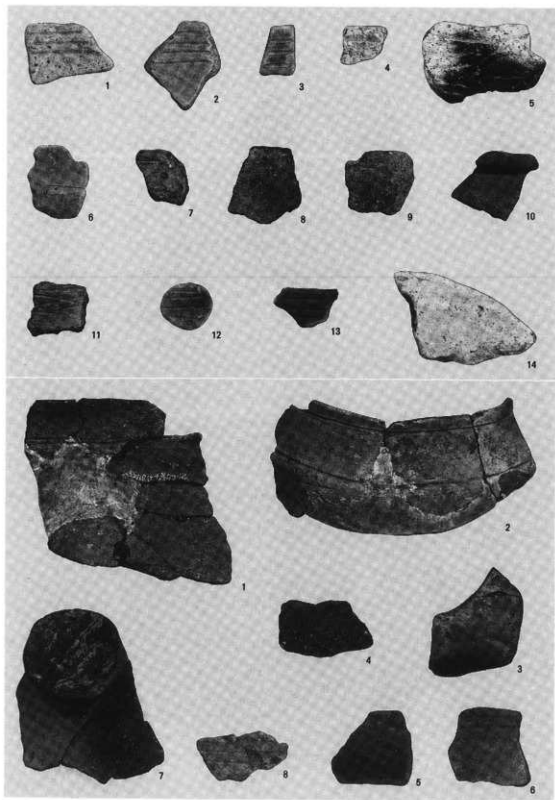
上：東群胎土B深鉢形土器(土器溜り10) 下：東群胎土A深鉢形土器(土器溜り9) [縮尺不同]



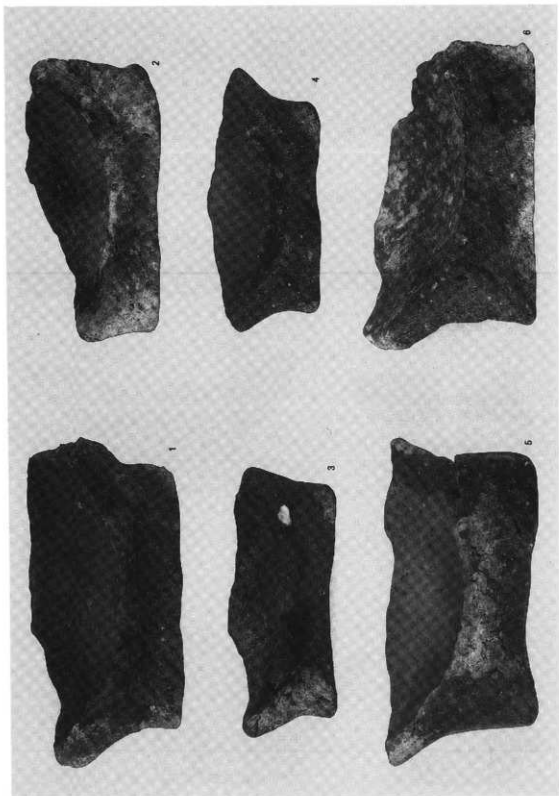
東群胎土A・B 深鉢形土器，東群小形深鉢形土器
 上：東群胎土A・B深鉢形土器 1～7：胎土A 8～17：胎土B 下：東群小形深鉢形土器



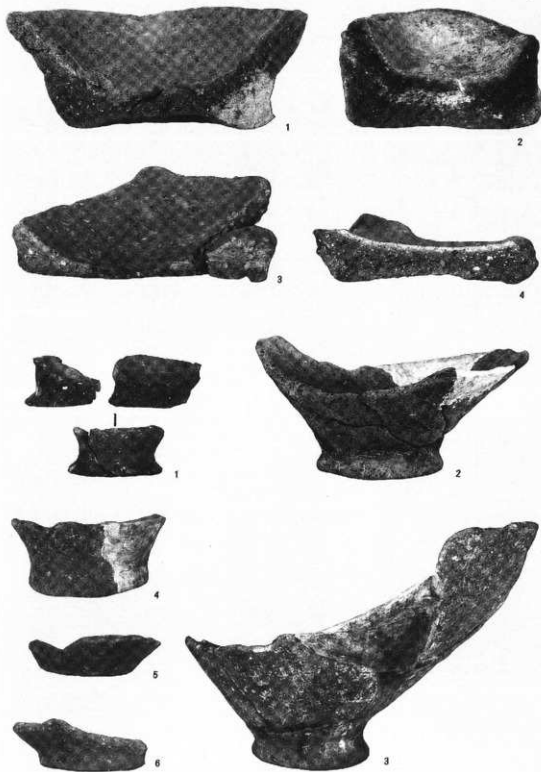
東群胎土B 壺形土器・深鉢形土器 上：東群胎土B壺形土器 下：東群胎土B深鉢形土器



西群・東群 土器類 上：西群浅鉢形・壺形・不明土器・弥生式土器(壺形土器)
 下：東群浅鉢形・壺形・弥生式土器(蓋形・甕形土器)



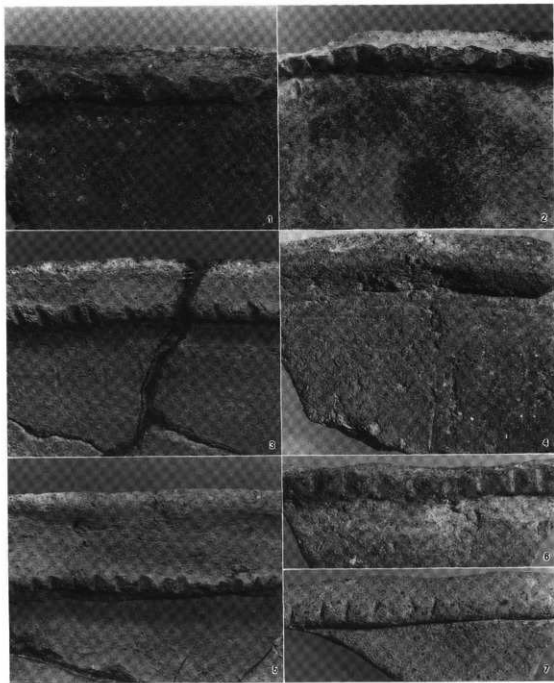
底部各類断面 II 類(胎土 B) 【放大】



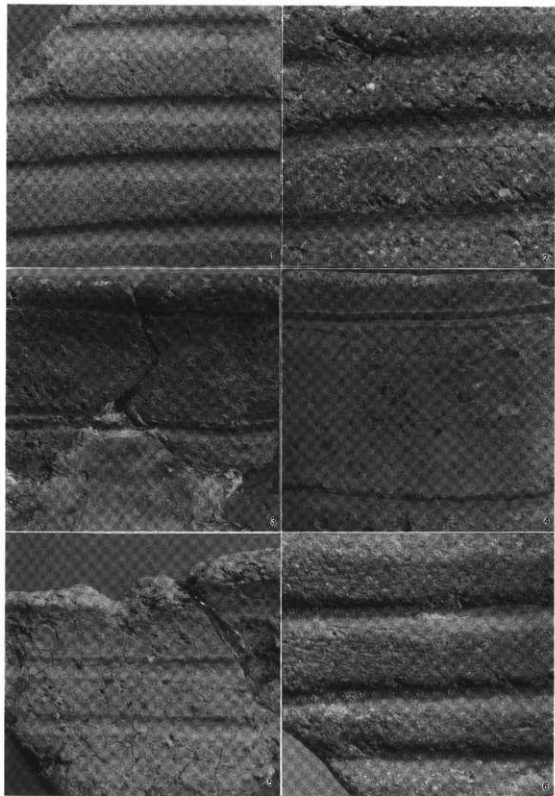
底部各類断面・底部各類

上：底部各類断面 1：Ⅱb類(胎土B) 2：Ⅱa類(胎土B) 3・4：Ⅳ類(胎土A) [実大]

下：底部各類 1～3：Ⅰ類(胎土B) 4：Ⅱ類(胎土B) 5：Ⅲ類(胎土A) 6：Ⅳ類(胎土A)



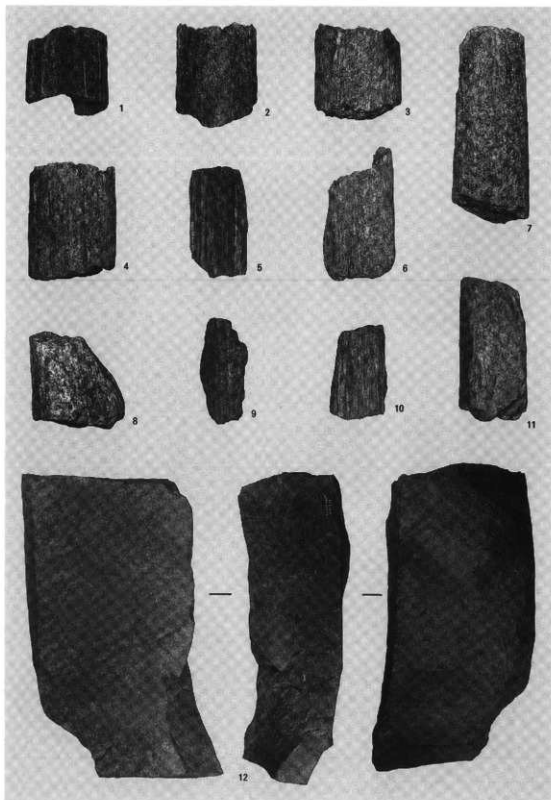
口緣部凸帶各種 1:凸A 2:凸AB 3:凸AD 4:凸B 5:凸D 6:凸B 7:凸C



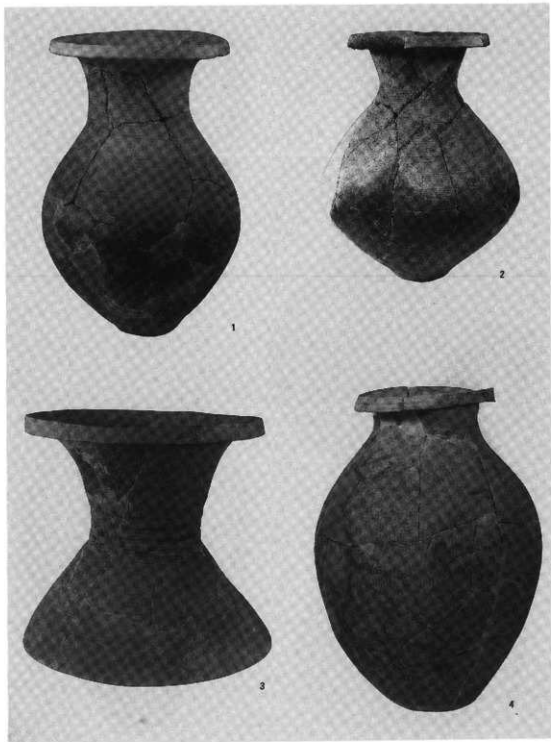
沈線各種 1 : 内面(浅鉢) 2・3 : 外面(浅鉢) 4 : 外面(甕)
5 : 外面(甕) 6 : 外面(不明土器)



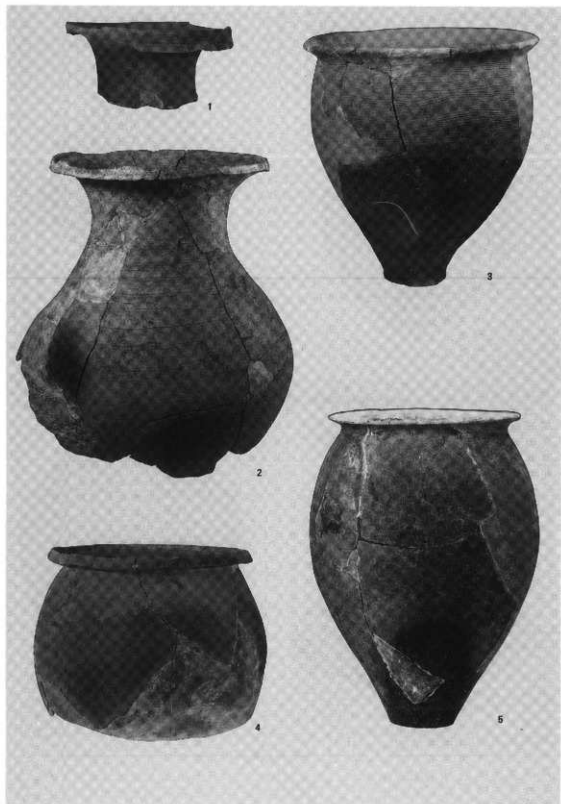
石器(縄文) 1~9 [縮尺約3分の2]



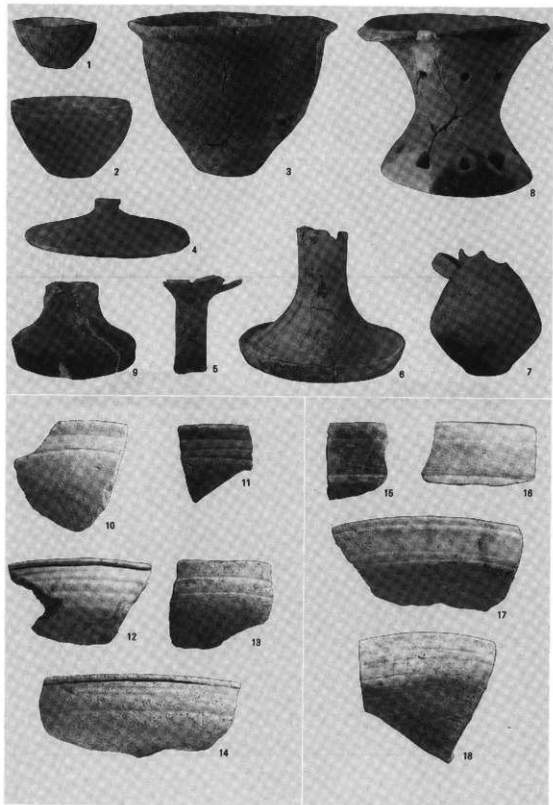
石棒・石皿(縄文) [石皿:縮尺約6分の1]



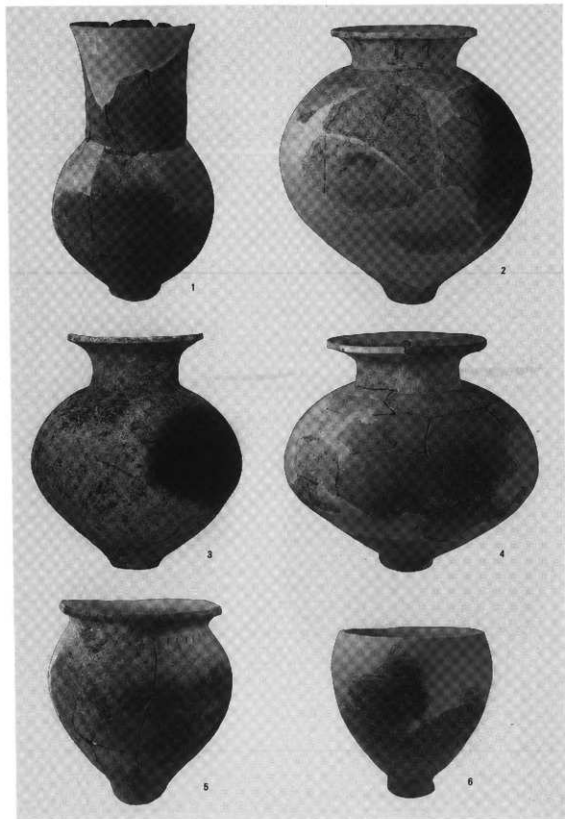
弥生式土器・1

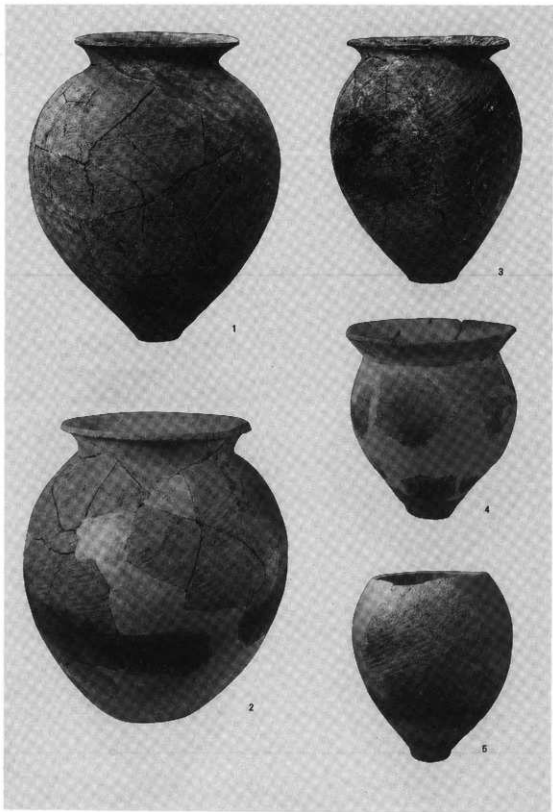


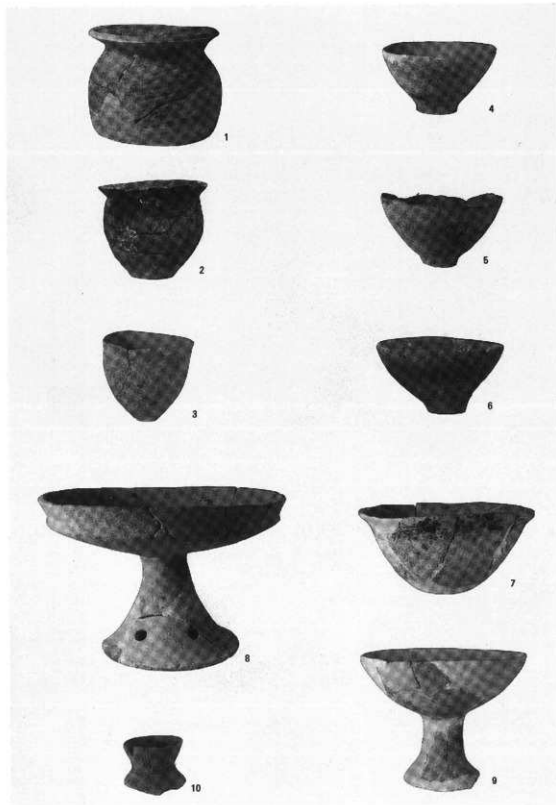




弥生式土器・4 左下：溝5出土高杯形土器 右下：落込1出土高杯形土器

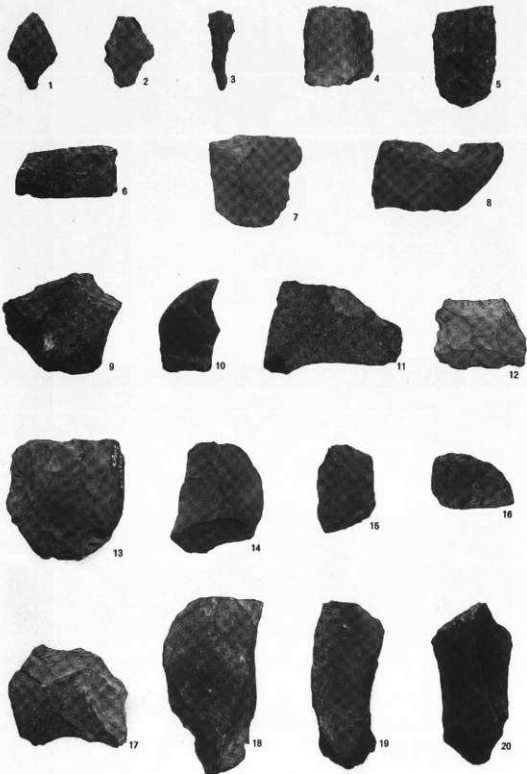




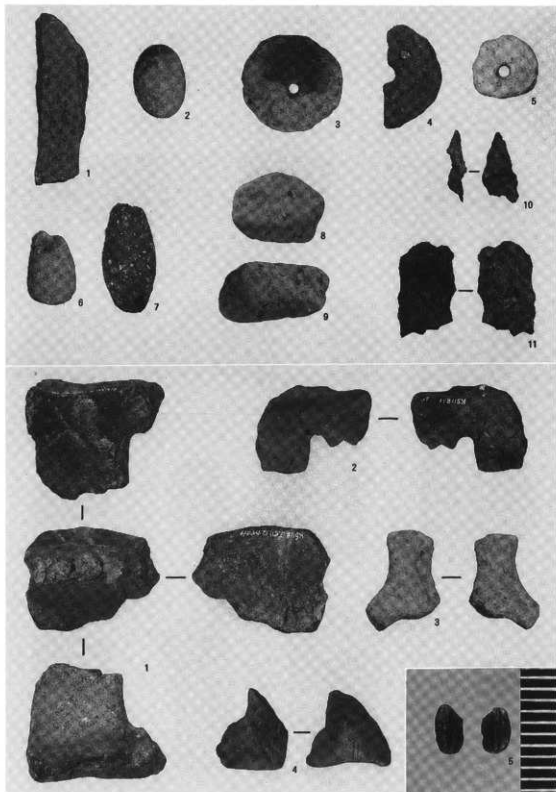




弥生式土器・8，布留式土器 1：弥生式土器 2～8：布留式土器



石器(弥生) [縮尺3分の2]



石器・土製品・鉄製品・不明土製品・炭化米
 上：石器・土製品・鉄製品ほか(弥生)[縮尺約3分の2]
 下：不明土製品[縮尺約3分の2]・炭化米[1目盛1mm]

EXCAVATIONS AT THE KUCHISAKAI SITE

IN ITAMI CITY, JAPAN

THE ITAMI CITY BOARD OF EDUCATION

THE PALAEOLOGICAL ASSOCIATION OF JAPAN, INC.

KYOTO MCMLXXXVIII