

圖 版



1. 昭和23年



2. 昭和36年



1. 第117次調査A-6区第3次面全景(西より)



2. 第117次調査A-6区第2次面全景(西より)



1. 第117次調査A-6区第1次面全景(西より)



2. SB301(西より)



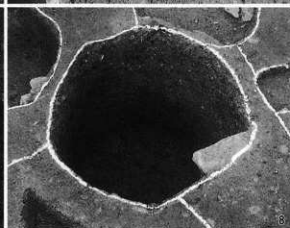
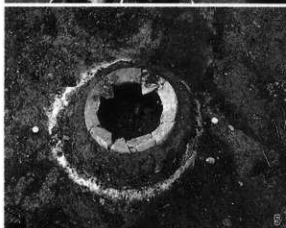
3. SV301(西より)



4. SE301(北より)

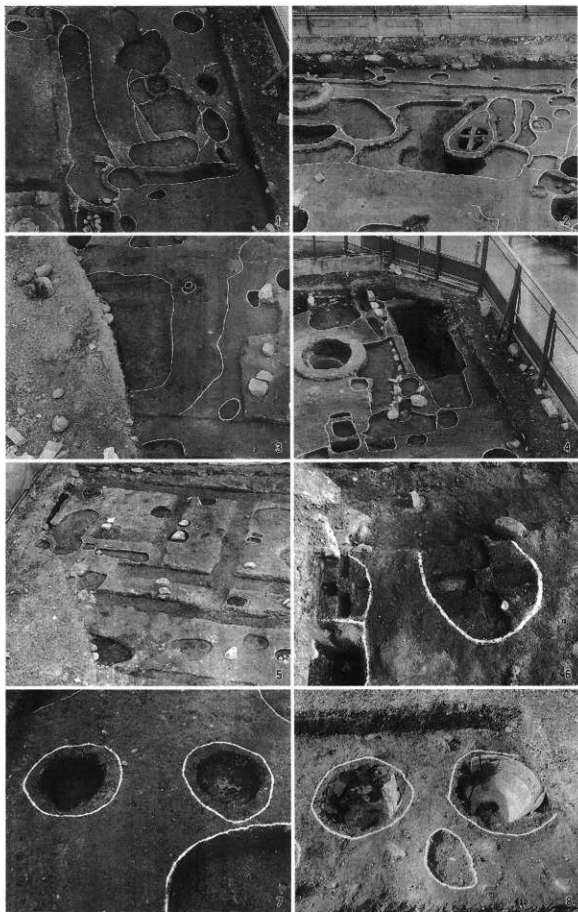


5. SD301(北より)



1. SD304・333 (西より)
3. SX315 (西より)
5. S I 202検出状況 (南より)
7. SY203 (北より)

2. SK332 (西より)
4. SV201 (南より)
6. S I 202 (南より)
8. SU226 (南より)



1. SD203・204 (西より)

3. SK201 (西より)

5. SB01 (西より)

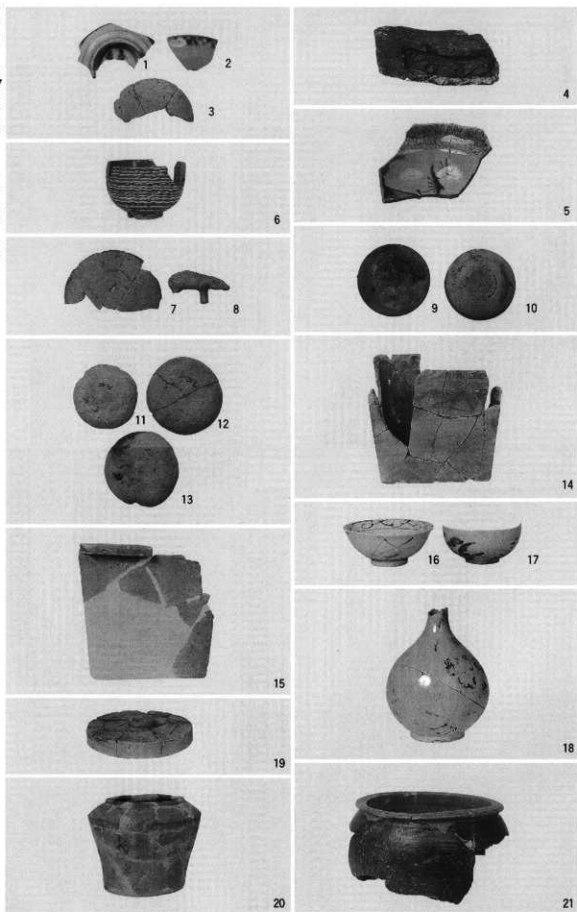
7. SU03・04 (東より)

2. SK208 (西より)

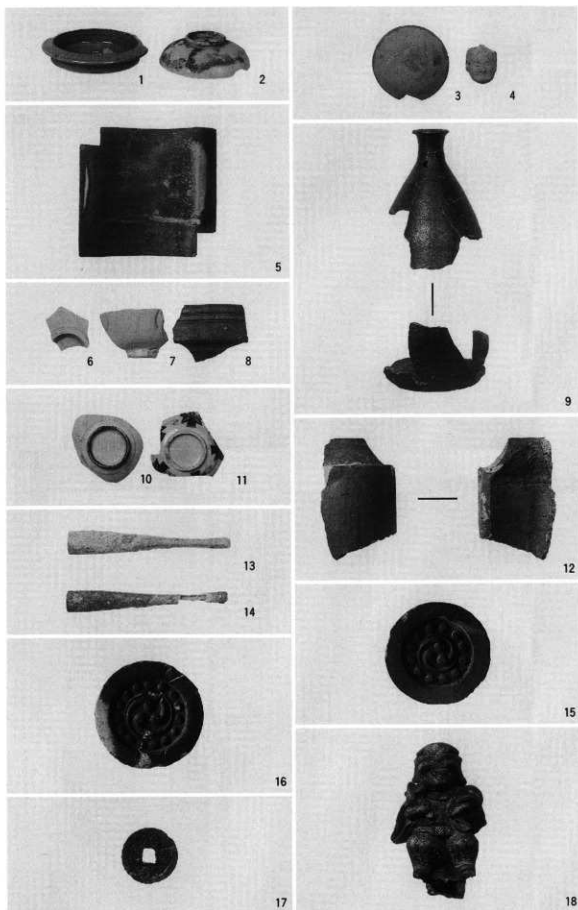
4. SX244 (西より)

6. SV01・02 (西より)

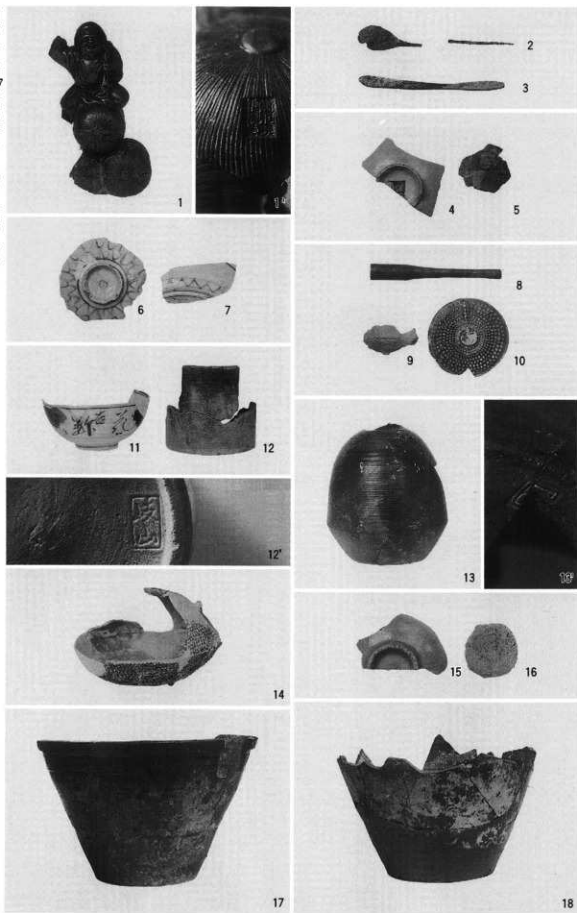
8. SW01・02 (東より)



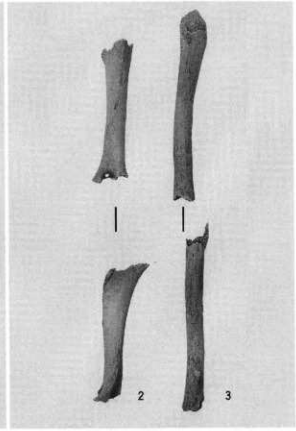
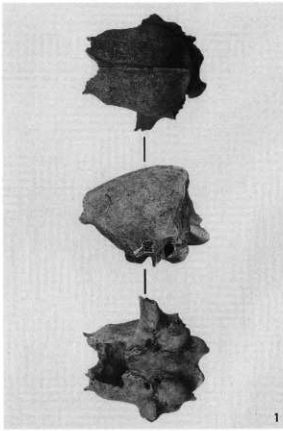
S E 301 (1~4) · S K 300 (5~8) · S K 332 (9~15) ·
 S Y 203 (16·21) · S V 201 (17·18) · S I 202 (19·20)



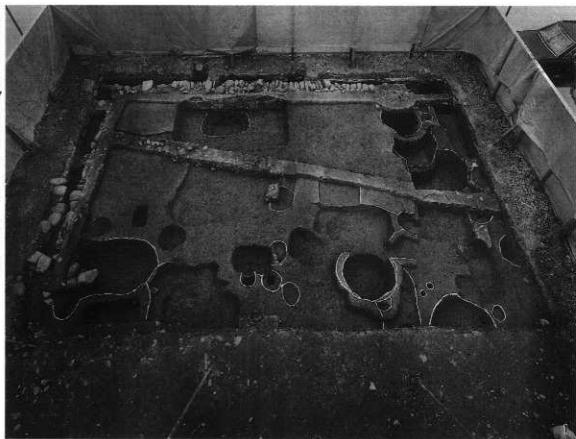
S U226 (1・9)・S U229 (2~5)・S D201 (6)・S D203 (7・8)・
S K208 (10・12・14)・S K224 (11・13・15)・S K201 (16~18)



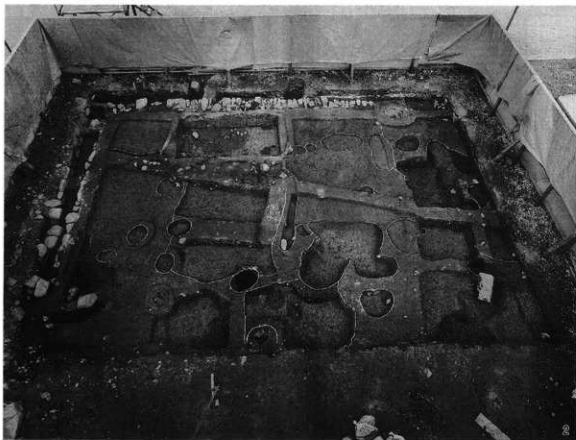
SX244 (1)・第1包含層 (2・3・10)・SV01 (4)・SV02 (5)・SU03 (6)・SU04 (7)・SU05 (8・9・11~14)・SW01 (15~17)・SW02 (18)



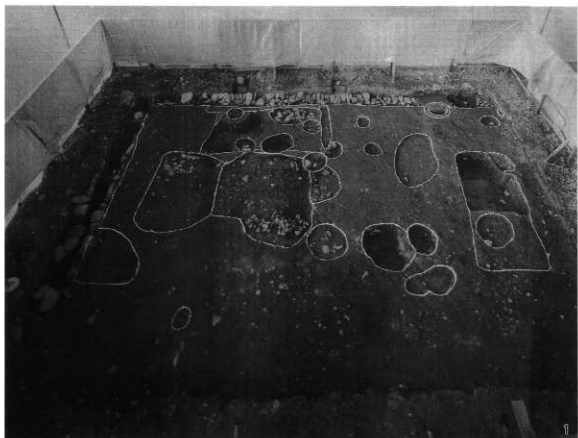
SK06 (1~3)



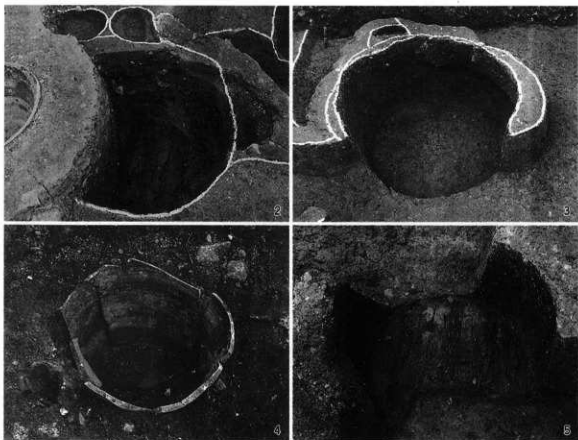
1. 第117次調査A-7区第3次面全景(南より)



2. 第117次調査A-7区第2次面全景(南より)



1. 第117次調査A-7区第1次面全景(南より)

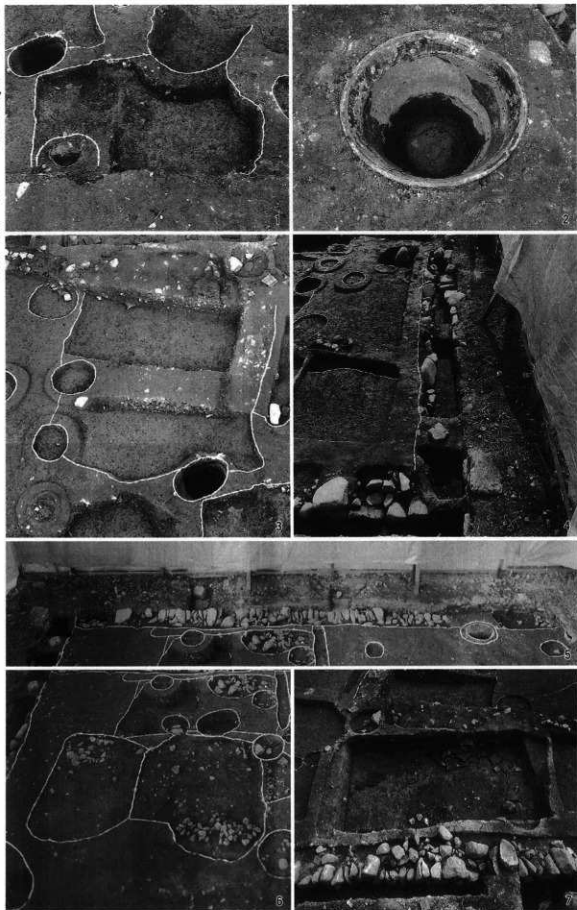


2. SU200 (西より)

4. SW109 (北より)

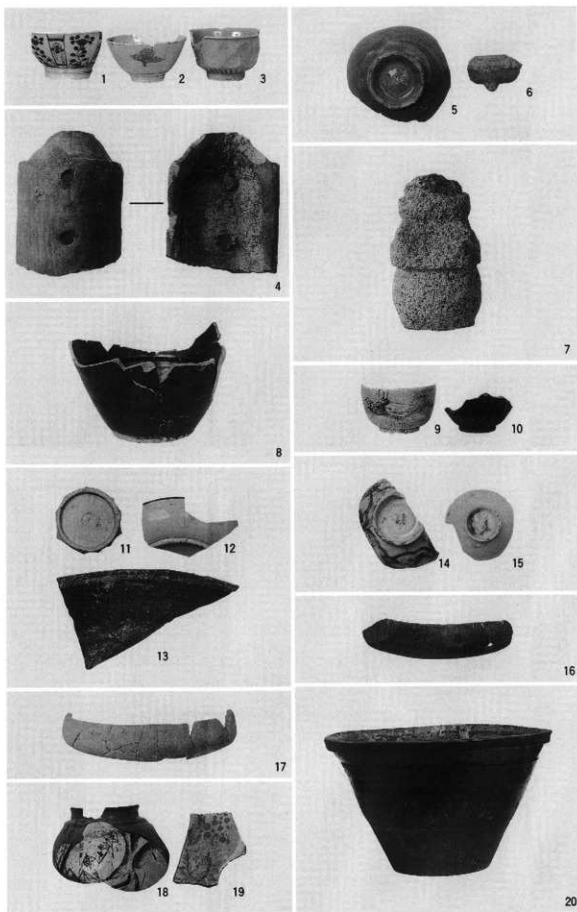
3. SU209 (北より)

5. SU113 (西より)

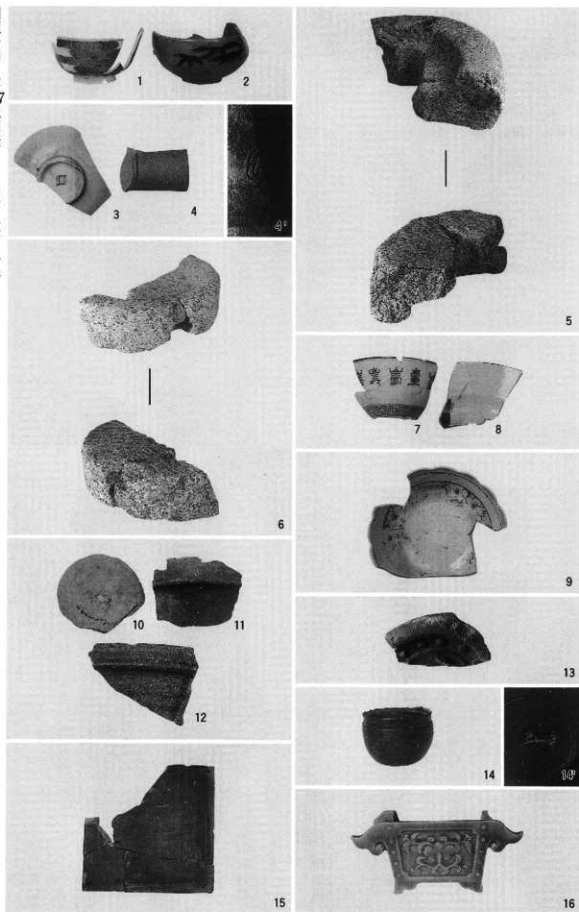


1. SK108 (南より)
3. SK104 (南より)
5. SD01 (南より)
6. SK06-07 (南より)

2. SW01 (南より)
4. SD02 (北より)
7. SX20 (北より)



SU200 (1・2)・SU209 (3・4)・SK214 (5~7)・SW109 (8)・
SK104 (9~13)・SK108 (14~18)・SK113 (19)・SW01 (20)



S D01掘形 (3)・S D01 (1・2・4~6)・S D02掘形 (7)・S D02 (8・9)・
S K06 (10・11)・S K07 (12・13)・S X20 (14~16)



1. 第117次調査B-14区第4次面全景(北より)



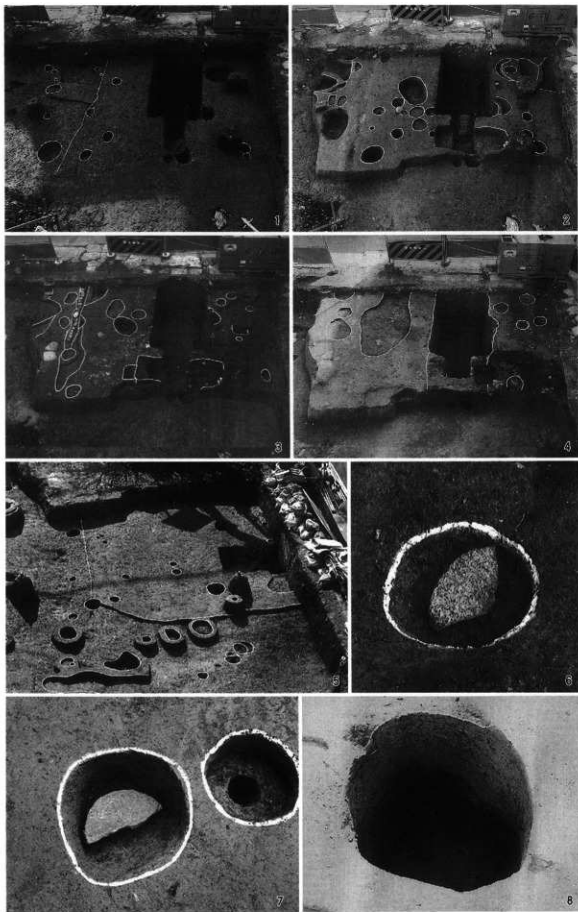
2. 第117次調査B-14区第3次面全景(北より)



1. 第117次調査B-14区第2次面全景(北より)



2. 第117次調査B-14区第1次面全景(北より)



1. 第4次面南西部全景(北より)

3. 第2次面南西部全景(北より)

5. S B04(北より)

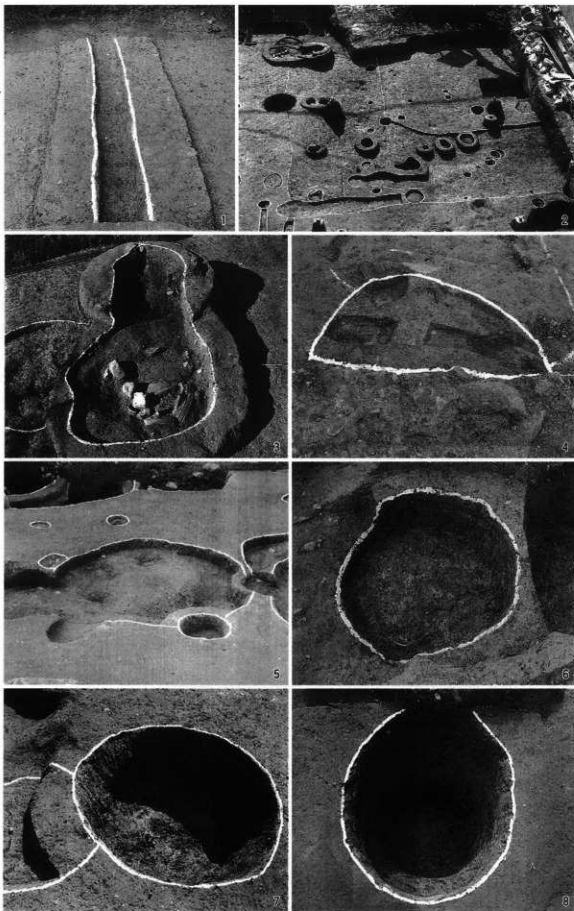
7. S P 697・698(北より)

2. 第3次面南西部全景(北より)

4. 第1次面南西部全景(北より)

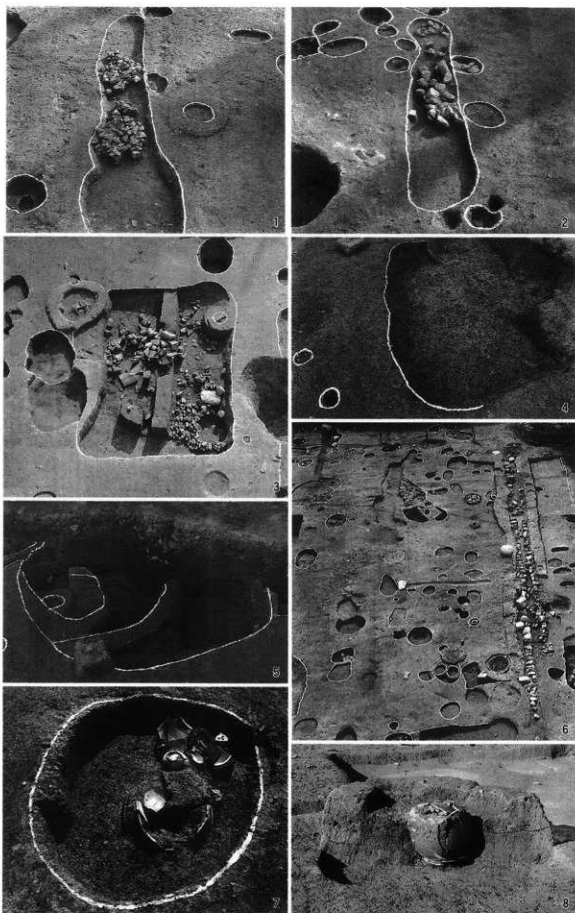
6. S P 681(西より)

8. S E 600(北より)



1. SD601 (南より)
 3. SV02 (東より)
 5. SE400 (東より)
 7. SU405 (北より)

2. SX629 (北より)
 4. SV01 (北より)
 6. SU400 (東より)
 8. SU406 (北より)



1. SD404 (北より)

3. SK404 (北より)

5. SK408・409 (東より)

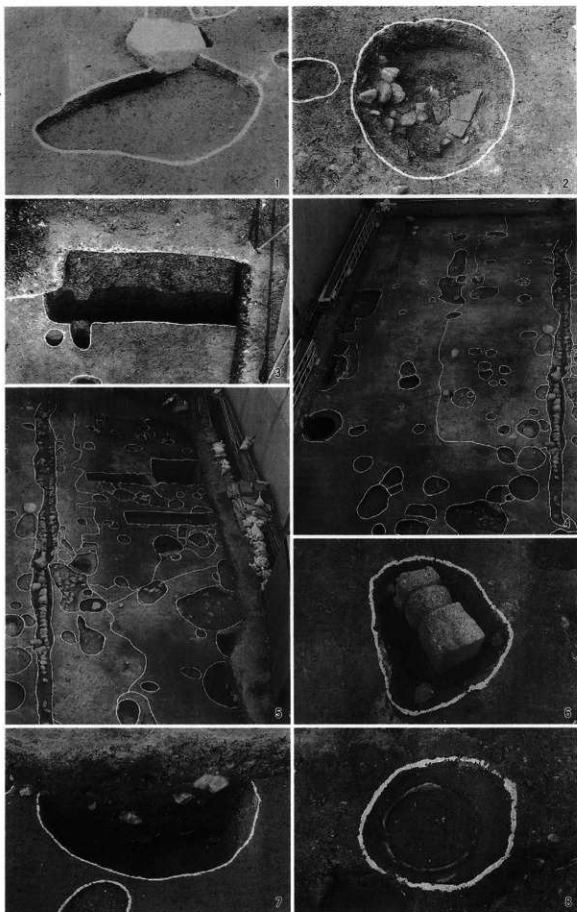
7. SY211 (北より)

2. SD405 (北より)

4. SK402 (南より)

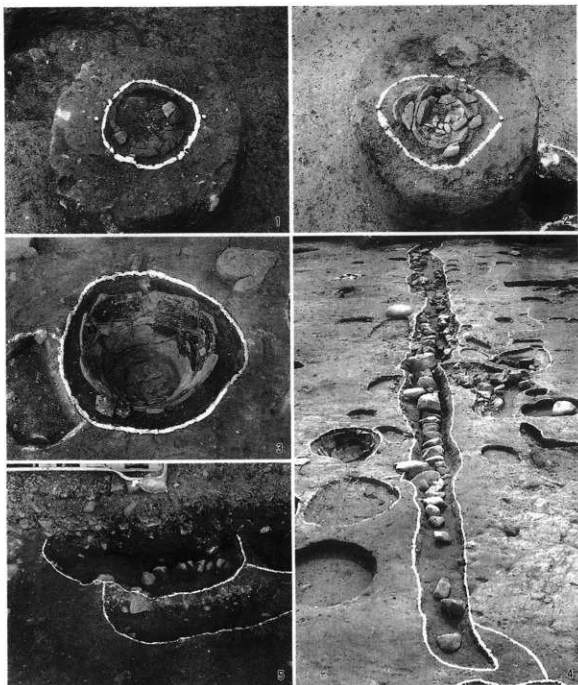
6. SB03 (北より)

8. SY211断面 (南より)



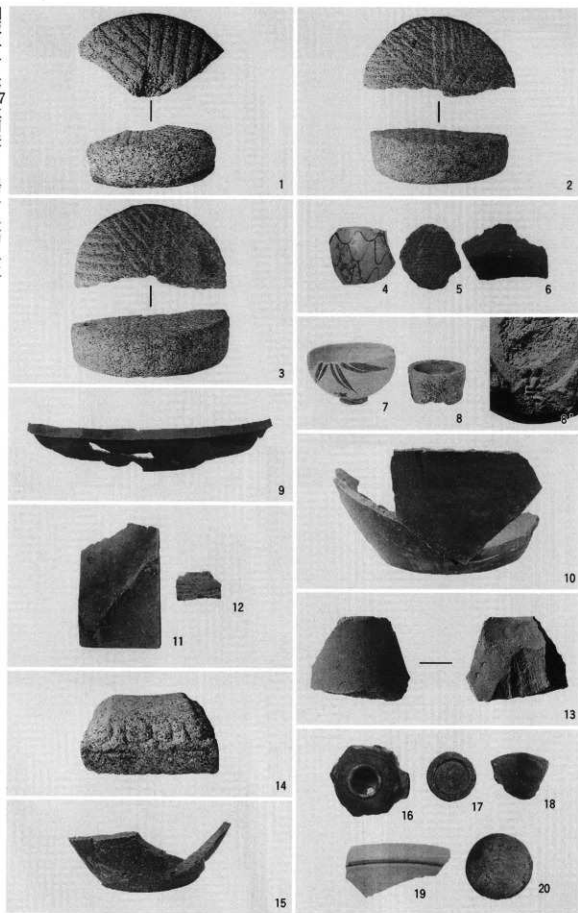
1. SK246 (東より)
3. SK200 (北より)
5. SB02 (北より)
7. SE02 (東より)

2. SK282 (南より)
4. SB01 (北より)
6. SS04 (南より)
8. S102 (南より)

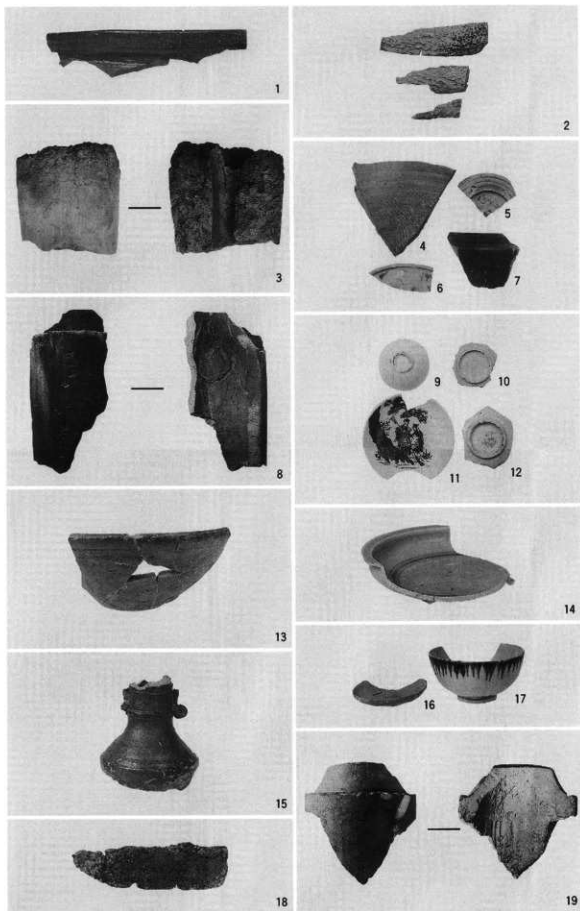


1. S I04 (北より)
3. SW01 (南より)
5. SX68 (西より)

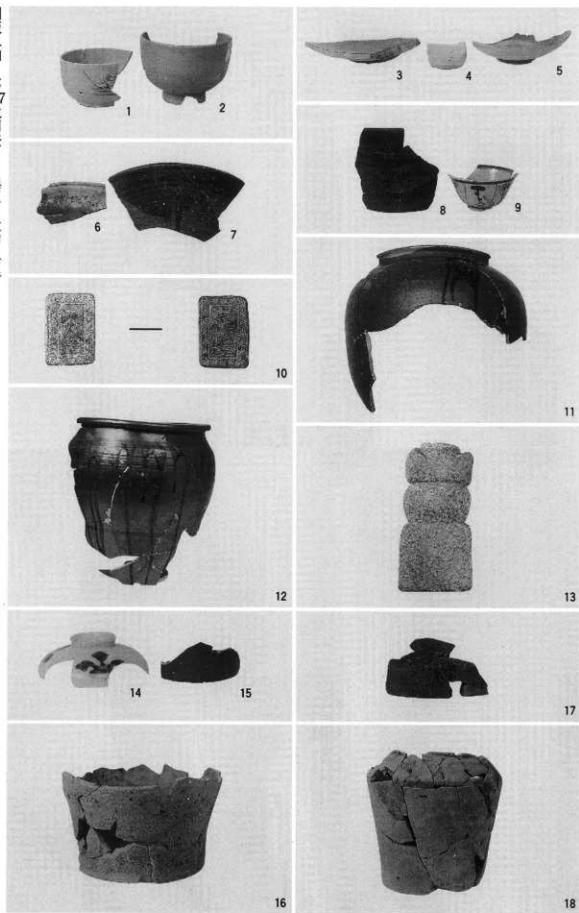
2. S I05 (北より)
4. SD03 (北より)



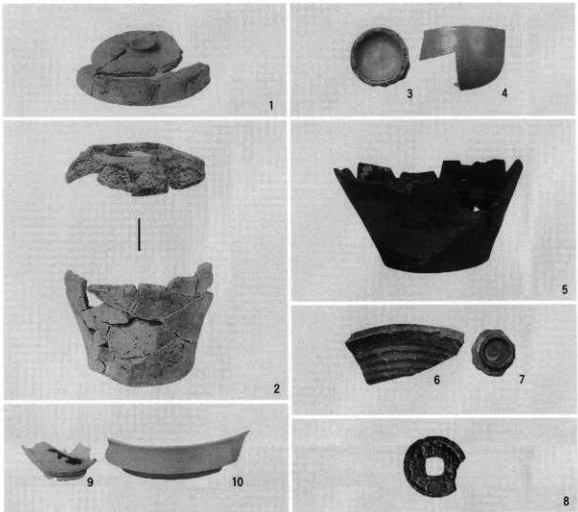
SP681 (1)・SP697 (2)・SP698 (3)・SP673 (4・5)・SD601 (6)・
SE600 (7~11)・SX629 (12・13)・採集遺物 (14)・SP420 (15)・SV01 (16・17)・
SV02 (18~20)



SV02 (1)・SV01 (2)・SE400 (3~5・8)・SU400 (9)・SU405 (10)・
SU406 (11)・SD404 (12)・SK404 (6・7・13~15)・SK402 (16)・SK409 (17~19)



SK408 (1・2)・SP283 (3)・SP248 (4)・SK282 (5)・SK246 (6)・SK200 (7・8)・SY211 (9~12)・SS04 (13)・SE02 (14・15)・SI02 (16)・SI04 (17・18)



S I 05 (1・2)・S W 01 (3～5)・S D 03 (6～8)・S X 68 (9・10)



1. 第123次調査D-7区第4次面全景(東より)



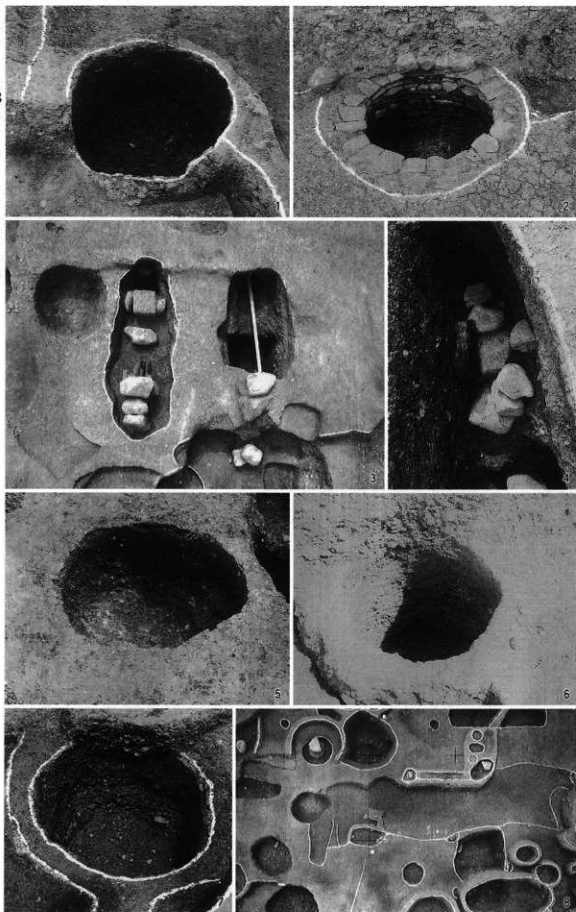
2. 第123次調査D-7区第3次面全景(東より)



1. 第123次調査D-7区第2次面全景(東より)



2. 第123次調査D-7区第1次面全景(東より)



1. S E505 (東より)

3. S X617・618・758 (垂直)

5. S X618 (西より)

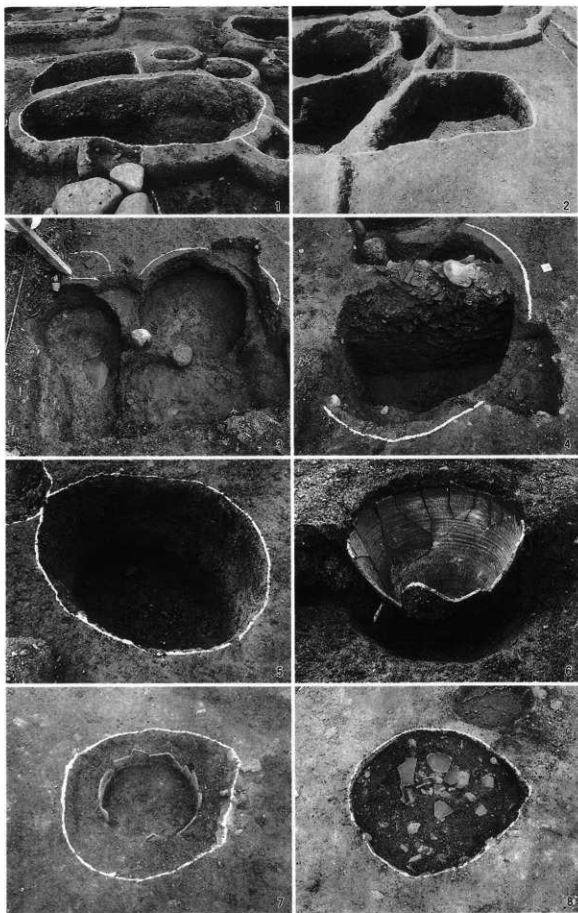
7. S E502 (南より)

2. S E503 (西より)

4. S X617横木検出状況 (東より)

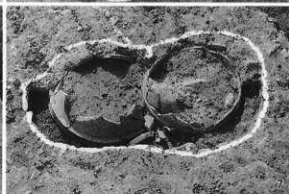
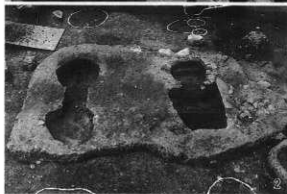
6. S E500 (南より)

8. S D504 (垂直)



1. SX567・570 (東より)
3. SV302・303 (南より)
5. SE300 (南より)
7. SW300 (南より)

2. SX517 (東より)
4. SV303 (東より)
6. SW301 (南より)
8. SW302 (北より)



1. SB01 (垂直)

2. SV06・15 (南より)

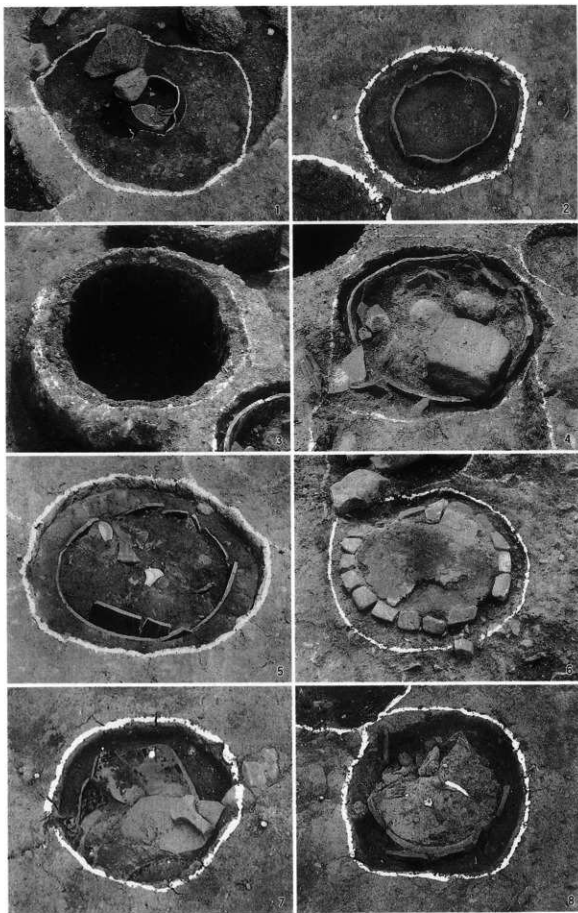
4. SE03 (東より)

6. SE06 (北より)

3. SE05 (南より)

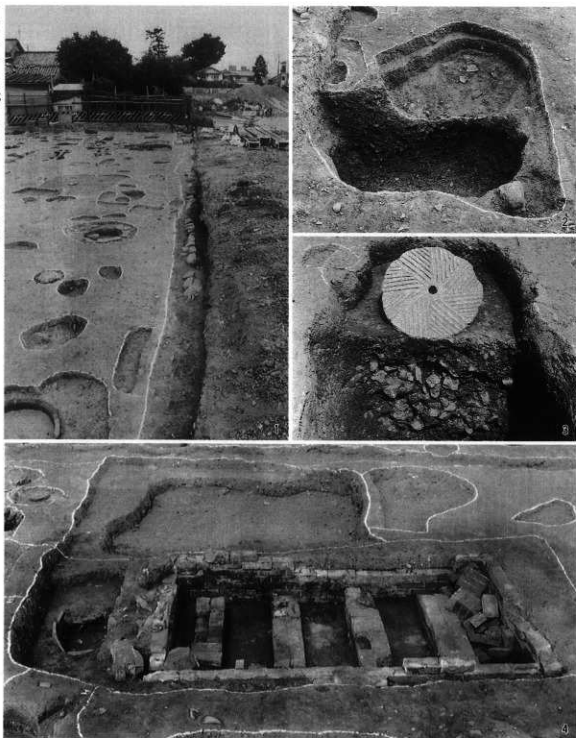
5. SE07 (西より)

7. SY08・09 (東より)



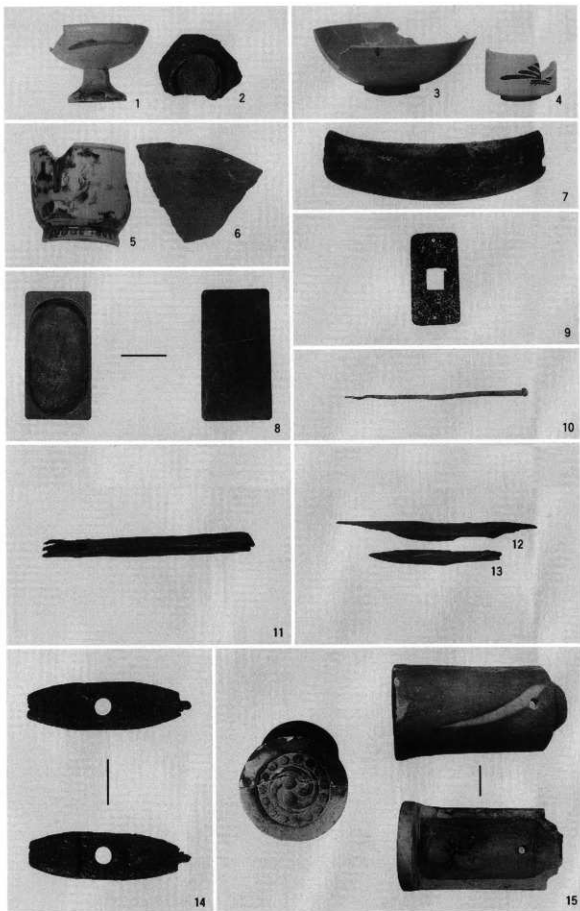
1. SY01 (南より)
3. SU11 (東より)
5. SW02 (南より)
7. SW14 (北より)

2. SY13 (北より)
4. SW16 (東より)
6. SX10 (東より)
8. SW15 (北より)

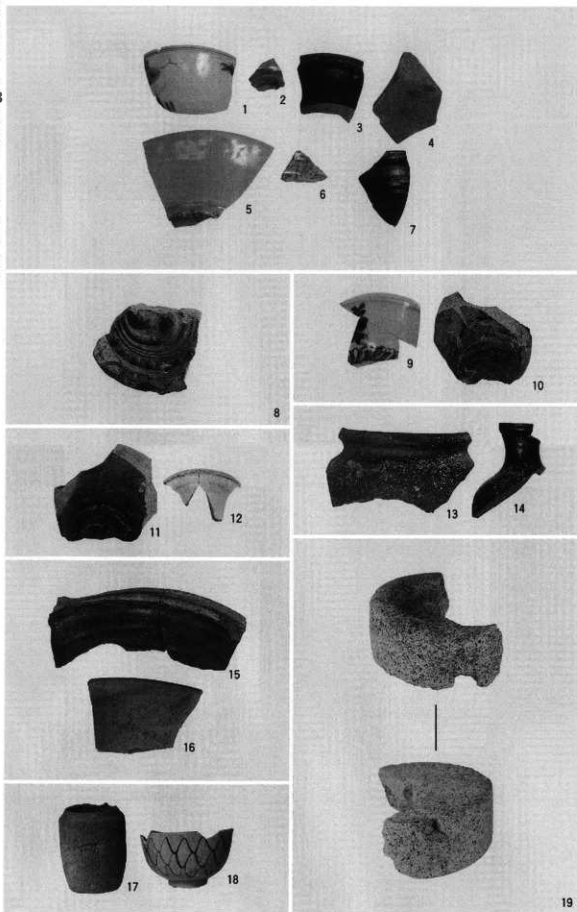


1. SD07 (南より)
3. SX42 (西より)

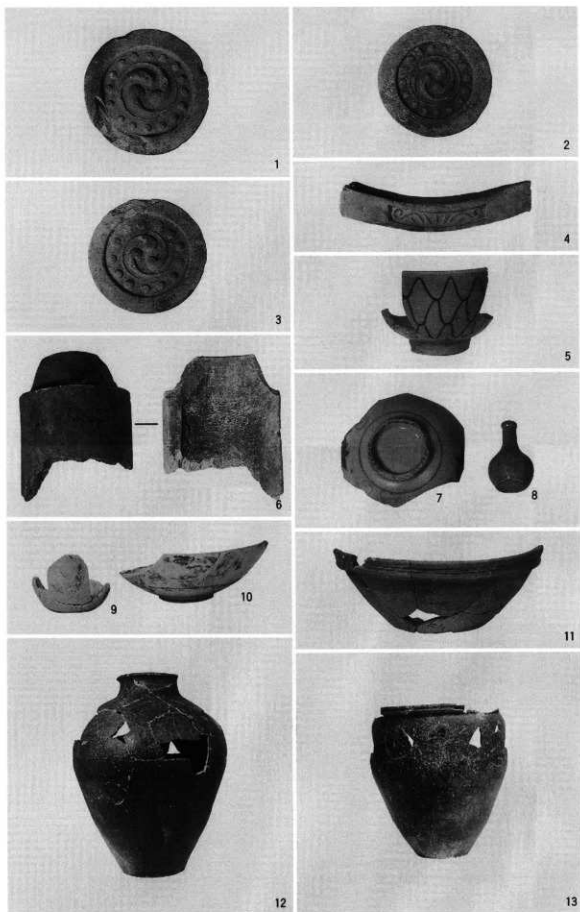
2. SX01・02 (西より)
4. SX17 (東より)



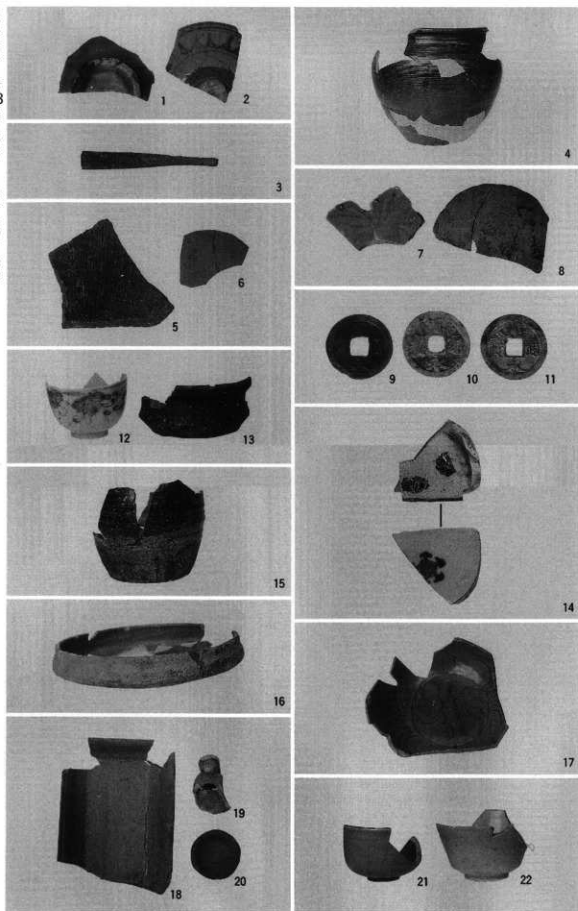
S E505下層 (1)・S E505 (2・3)・S E503 (4)・S K762 (5~7)・S X746 (8~10)・S X617 (11)・S X758 (12・13)・S P593 (14)・S E502 (15)



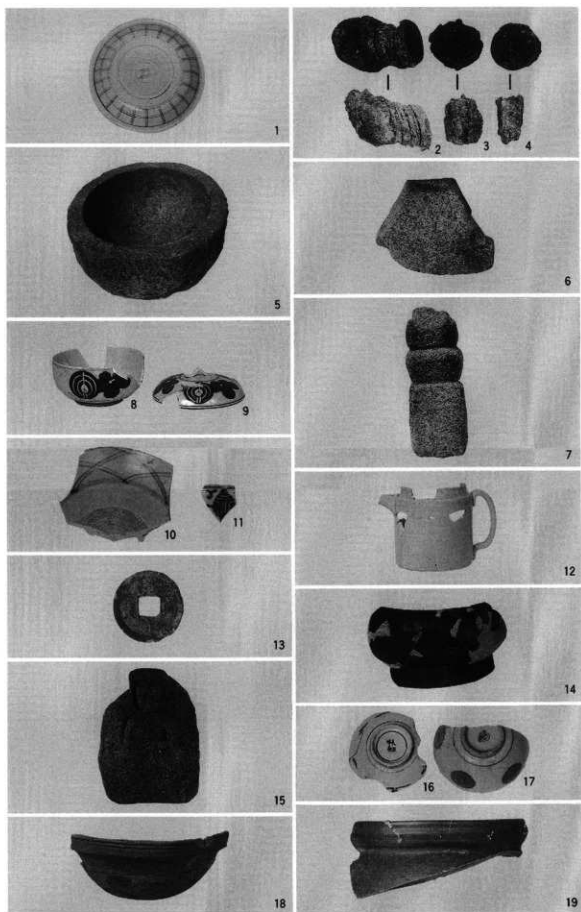
SE500 (1・5)・SU500 (2)・SD504 (3・4・6・8)・SD500 (7)・
SK622 (9・11・13~15)・SK701 (10・12・16)・SK581 (17)・SK587 (18)・SX504 (19)



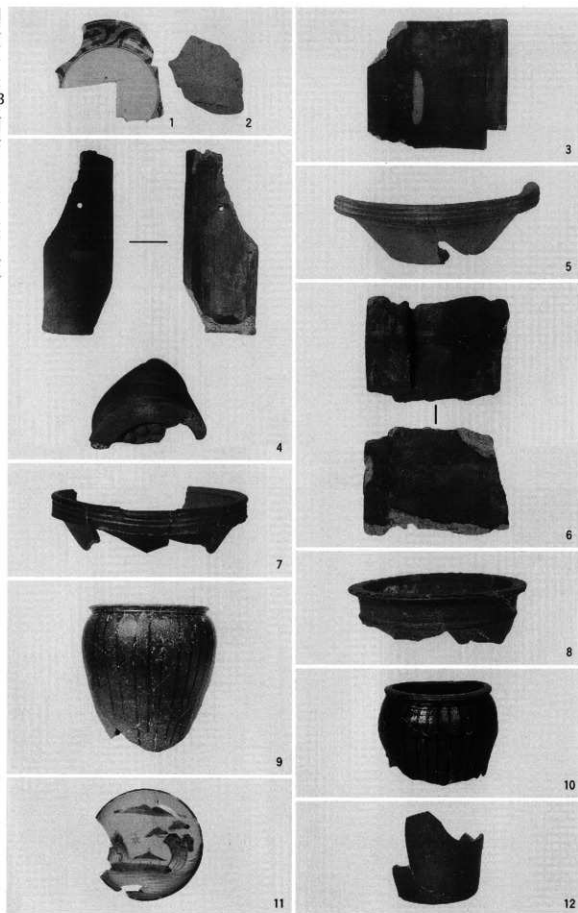
S V 302 (1・2)・S V 303 (3・4)・S E 300 (5・6)・S E 302下層 (7)・
S E 302 (8~11)・S W 301 (12)・S W 300 (13)



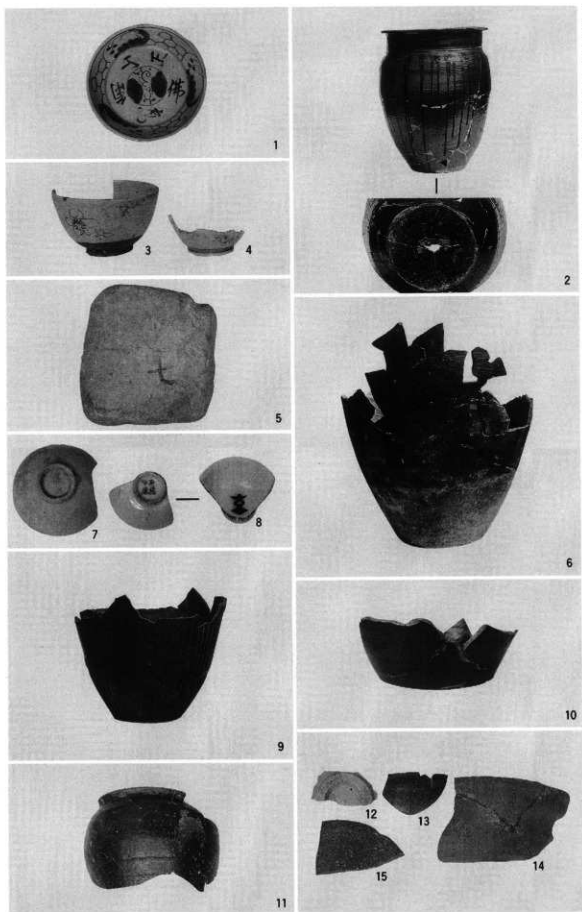
SW300 (1~3)・SW302 (4)・SD300 (5・9)・SD303 (6・7)・SD302 (8・10・11)・
SK337 (12・13)・SK356 (14~17)・SK377 (18~20)・SK347 (21・22)



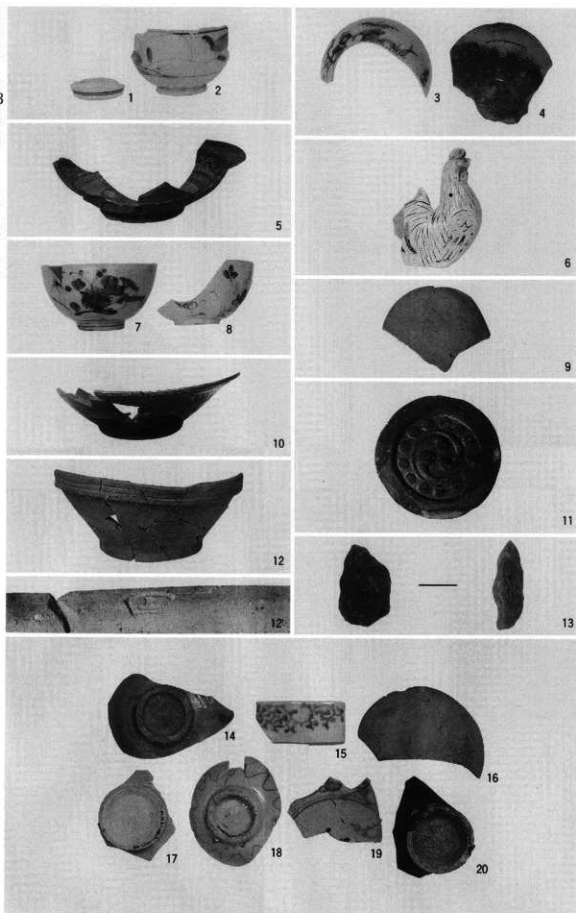
S K381 (1~4)・S X315 (5)・S X317 (6)・S X309 (7)・S K353 (8・9)・
S S16 (10)・S V06 (11~14)・S S32 (15)・S E05 (16)・S E03 (17~19)



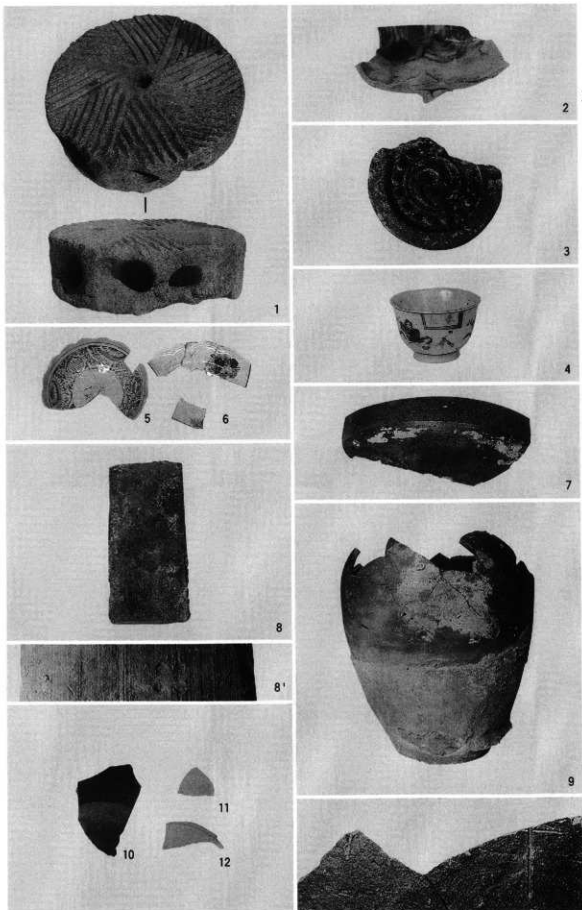
SE02 (1-4)・SE07 (5・6)・SY08 (7)・SY09 (8)・SY07 (9)・SY13 (10-12)



S Y01 (1・2)・S U11 (3・4)・S W16 (5~7)・S W02 (8・9)・S W14 (10)・
S W82 (11)・S D01 (12~14)・S D02 (15)



S D07 (1~5)・S K139 (6)・S K102 (7~13)・S X01 (14~16)・S X10 (17)・
S X03 (18)・S X42 (19・20)



S X42 (1) · S K57 (2) · S X02 (3) · S X17 (4~9) · S V15 (10~12)

報告書抄録

ふりがな	ありおかじょうせき・いたみごうちょういせき みやのまえちくしがいちさいかいほつにともなうほくつちようきほうこくしょ						
書名	有岡城跡・伊丹郷町遺跡 宮ノ前地区市街地再開発に伴う発掘調査報告書 Ⅶ						
編者著名	藤井直正 川口宏海 赤松和佳 小出匡子 渡辺晴香 佐藤由美						
編集機関	伊丹郷町調査研究会						
所在地	西宮市御茶家所町6-42 大手前大学内						
発行年月日	2001年3月31日						
ふりがな 所収遺跡名	ふりがな 所在地	コ ー ド		北緯 ° ' "	東経 ° ' "	調査面積	調査原因
		市町村	遺跡				
伊丹郷町遺跡 第117次調査	兵庫県伊丹市宮ノ前1丁目地内	28207	61	34°46'64"	135°25'5" ～ 135°25'7"	476m ²	再開発事業
伊丹郷町遺跡 第123次調査	兵庫県伊丹市宮ノ前1丁目地内	28207	61	34°46'64"	135°25'9"	650m ²	再開発事業
所収遺跡名	種別	主な時代	主な遺跡		主な遺物		特記事項
伊丹郷町遺跡 第117次調査	町屋	近世	掘立柱建物2、礎石建物5、溝13、井戸6、竈6、根樋12、埋堿5、水琴窟2、土塼23		土師質土器、陶器、磁器、瓦、銭貨、石製品、金属製品		
伊丹郷町遺跡 第123次調査	町屋	近世	礎石建物1、溝8、井戸20、竈3、根樋2、埋堿17、水琴窟4、土塼14		土師質土器、須恵器、陶器、磁器、瓦、銭貨、石製品、金属製品、木製品		

宮ノ前地区市街地再開発に伴う発掘調査報告書

有岡城跡・伊丹郷町 VII

編集 伊丹郷町調査研究会

〒662-8552 西宮市御茶家所町6-42 大手前大学内

TEL 0798-34-6331 (代表)

0798-34-6331 (直通)

発行 伊丹市教育委員会 〒664-0898 伊丹市千僧1-1

TEL 0727-83-1234 (代表)

発行年月日 2001年3月31日

印刷・アイシー印刷株式会社

西宮市甲子園口2-6-6

TEL 0798-66-0741



