

版 圖





1 第6次面全景(北より)

3 第4次面(北側)全景(北より)

5 第3次面(北側)全景(北より)

2 第5次面全景(北より)

4 第4次面(南側)全景(南より)

6 第3次面(南側)全景(南より)



1 Aトレンチ第2次面(北側)全景(北より)

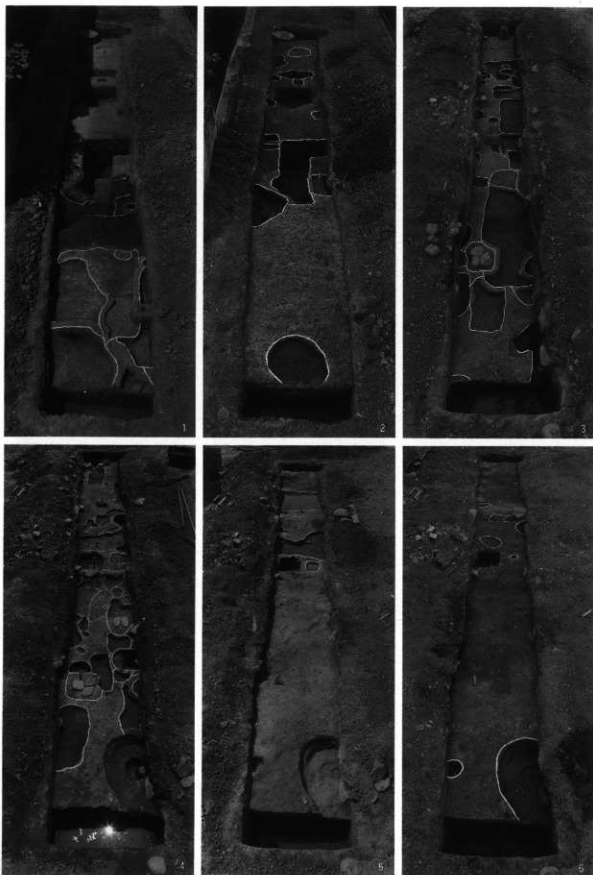
2 Aトレンチ第2次面(南側)全景(南より)

3 Aトレンチ第1次面(北側)全景(北より)

4 Aトレンチ第1次面(南側)全景(南より)

5 B-1トレンチ第4次面全景(東より)

6 B-1トレンチ第3次面全景(東より)



1 B-1トレンチ第2次面(東側)全景(東より)

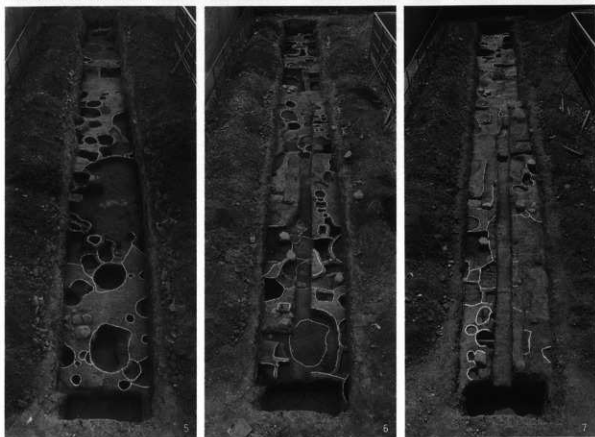
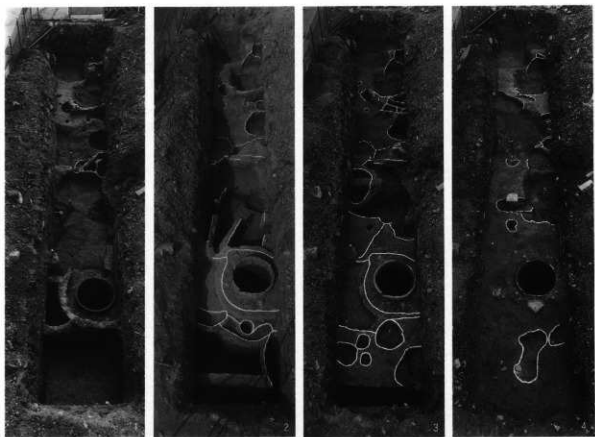
2 B-1トレンチ第1次面全景(東より)

3 B-2トレンチ全景(北より)

4 B-2トレンチ第3次面全景(北より)

5 B-2トレンチ第2次面全景(北より)

6 B-2トレンチ第1次面全景(北より)



1 Cトレンチ第4次面全景 (東より)

2 Cトレンチ第3次面全景 (東より)

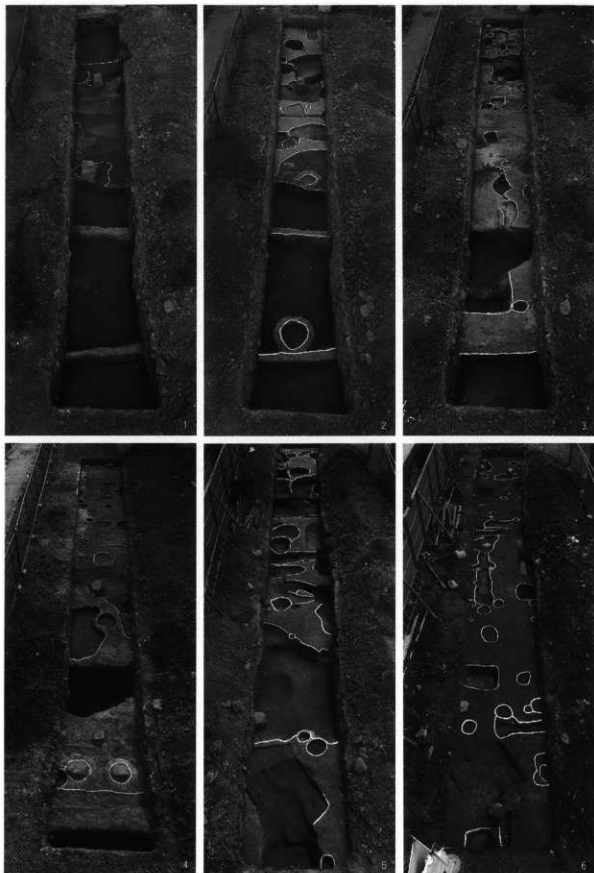
3 Cトレンチ第2次面全景 (東より)

4 Cトレンチ第1次面全景 (東より)

5 Dトレンチ第3次面全景 (東より)

6 Dトレンチ第2次面全景 (東より)

7 Dトレンチ第1次面全景 (東より)



1 Eトレンチ第4次面全景(東より)

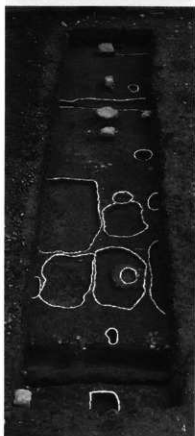
3 Eトレンチ第2次面全景(東より)

5 Fトレンチ第2次面全景(北より)

2 Eトレンチ第3次面全景(東より)

4 Eトレンチ第1次面全景(東より)

6 Fトレンチ第1次面全景(北より)



1 G-1トレンチ第2次面全景(東より)

2 G-1トレンチ第1次面全景(東より)

3 G-2トレンチ第2次面全景(西より)

4 G-2トレンチ第1次面全景(西より)

5 Hトレンチ第2次面全景(東より)

6 Hトレンチ第1次面全景(東より)

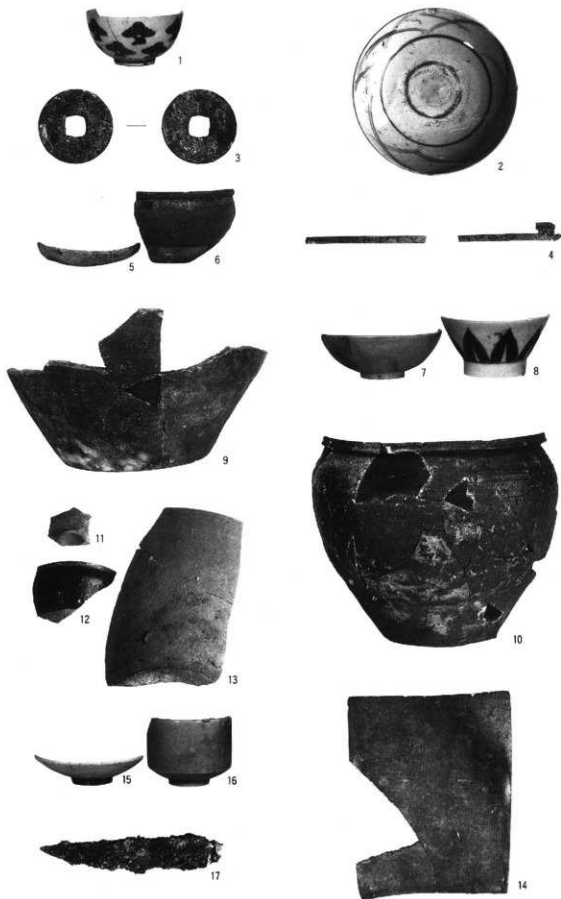




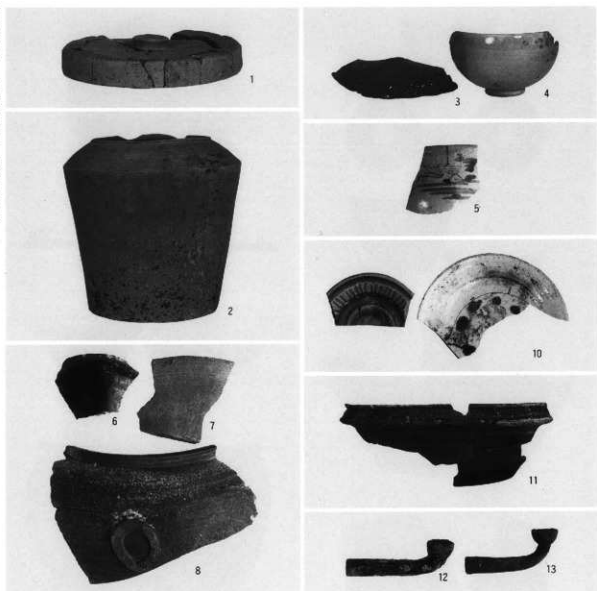
Aトレンチ SI03 (1)・SK31 (2)・SK61 (3)・SI01 (4・5)・SI03 (6)・SK65 (7),  
 B-1トレンチ SP13 (8)・SP12 (9・10)・SK33 (11)・SK13 (12)・SK62 (13・14)・  
 SK09 (15), B-2トレンチ 第3次面包含層 (16)・SK65 (17・19・20)・SK56 (18)



B-2 トレンチ SK65 (1-4)・SK31 (5)・SK12 (6)・S I 01 (7-8), C トレンチ SK05 (9)・SE02 (10)・SE01 (11・12), D トレンチ SK113 (13・14)・SK114 (15-18)



Dトレンチ SK20 (1・3)・SK97 (4)・SK91 (2), Eトレンチ SD02 (5・6)・SK13 (7)・SK30 (8)・SK56 (9・10), Fトレンチ SD01 (11~14)・SK32 (15)・SK20 (16)・SK25 (17)



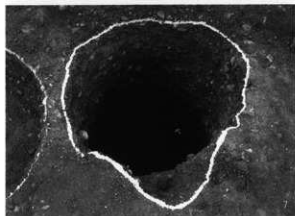
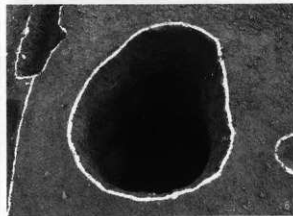
Fトレンチ SI01 (1・2), G-1トレンチ SD07 (3)・SK38 (4), G-2トレンチ SD03 (5), Hトレンチ SK01 (6)・SE01 (7)・SD02 (8)・SD01 (9)・SK12 (10-12)・SK32 (13)



1 第51次調査 A-1区第2次面全景(北より)

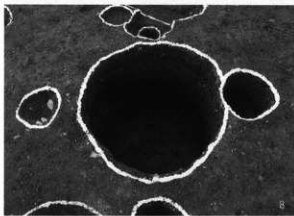
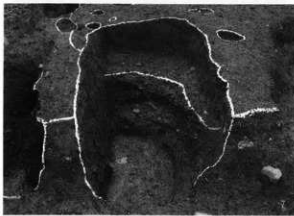
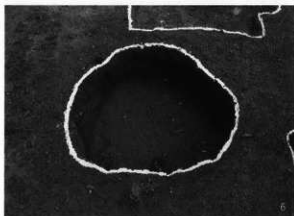
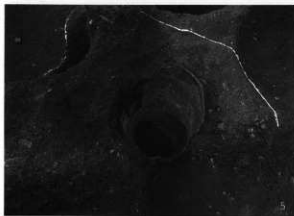
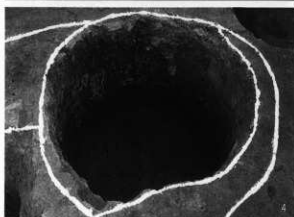
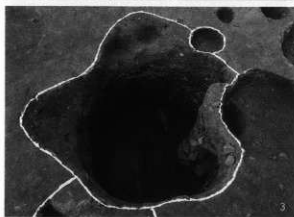
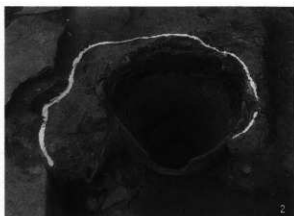
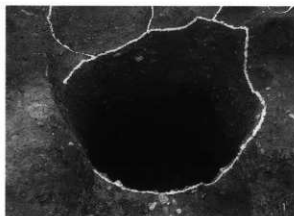


2 第51次調査 A-1区第1次面全景(北より)



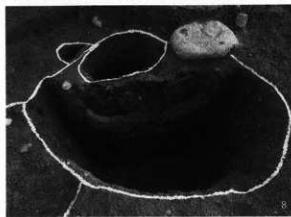
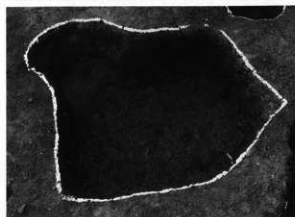
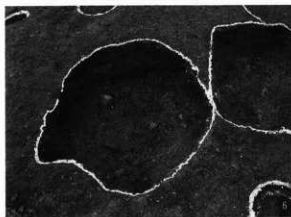
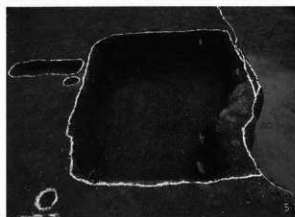
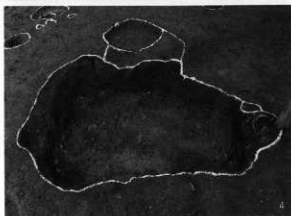
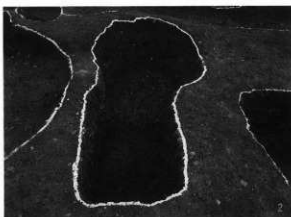
1 SX15・16・17 (北より)  
3 SX14 (北より)  
5 SK1269 (北より)  
7 SE20 (南より)

2 SX05・06・07・08・09 (北より)  
4 SK1265 (北より)  
6 SE13 (北より)  
8 SE22 (南より)



1 SE21 (西より)  
3 SK883 (南より)  
5 SI30 (東より)  
7 SK823 (東より)

2 SI27 (東より)  
4 SK1027 (南より)  
6 SK665 (北より)  
8 SK1107 (南より)



1 SK1151 (東より)

3 SK652 (東より)

5 SK673・674 (南より)

7 SK796 (南より)

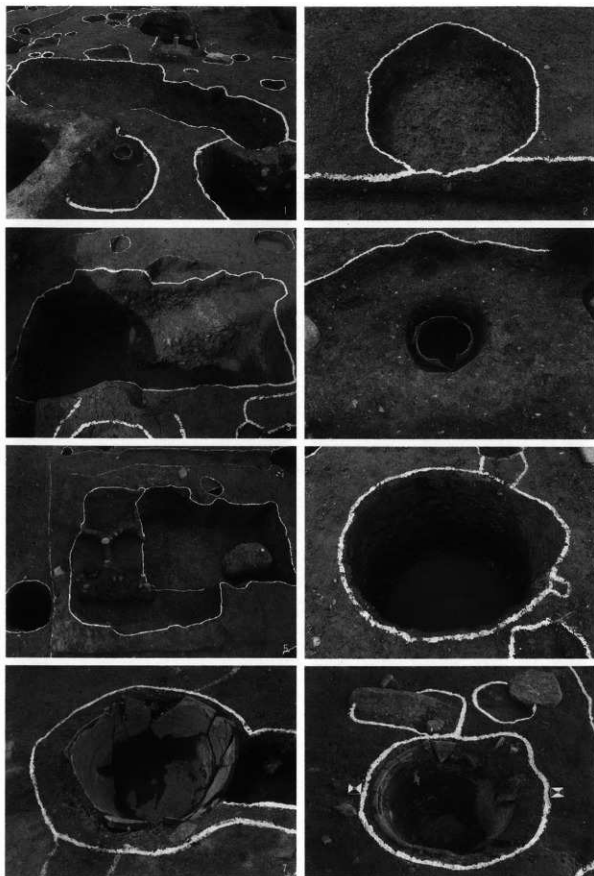
2 SK1067 (北より)

4 SK670 (南より)

6 SK747 (東より)

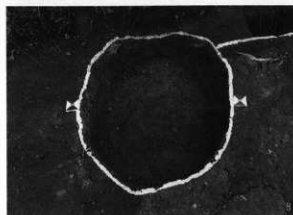
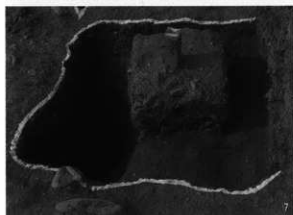
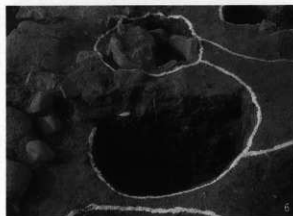
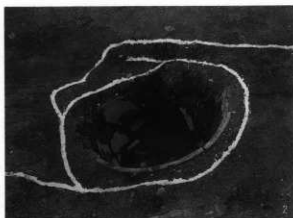
8 SK923 (北より)





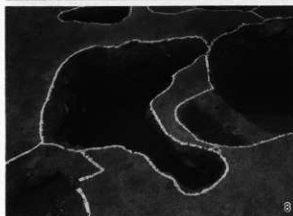
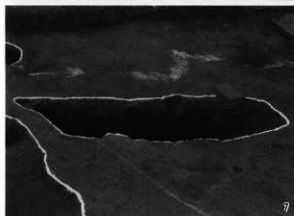
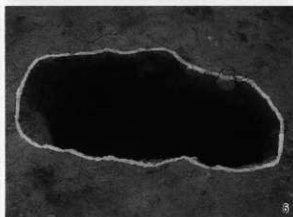
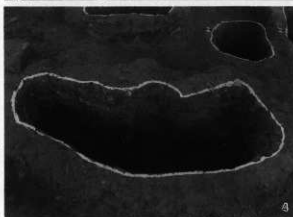
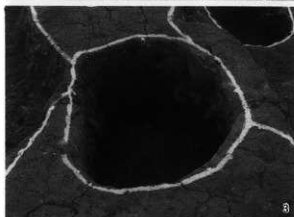
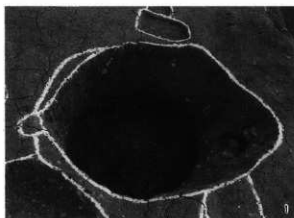
- 1 SK1110 (北より)
- 3 SK614 (東より)
- 5 SX03 (東より)
- 7 SI16 (東より)

- 2 SK1217 (東より)
- 4 SK1214 (北より)
- 6 SE06 (西より)
- 8 SI08 (北より)



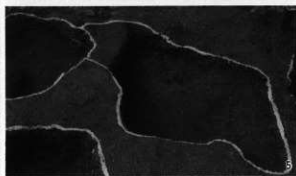
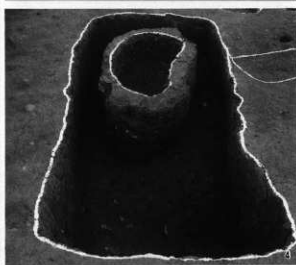
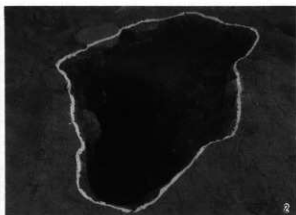
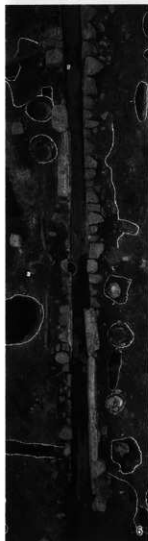
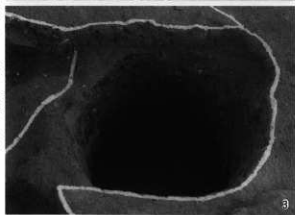
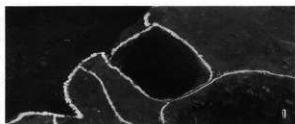
- 1 S I 10 (東より)  
3 S I 26・S K 593 (北より)  
5 S K 604 (東より)  
7 S K 606 (東より)

- 2 S I 24 (東より)  
4 S K 593 (東より)  
6 S K 605 (東より)  
8 S K 282 (西より)



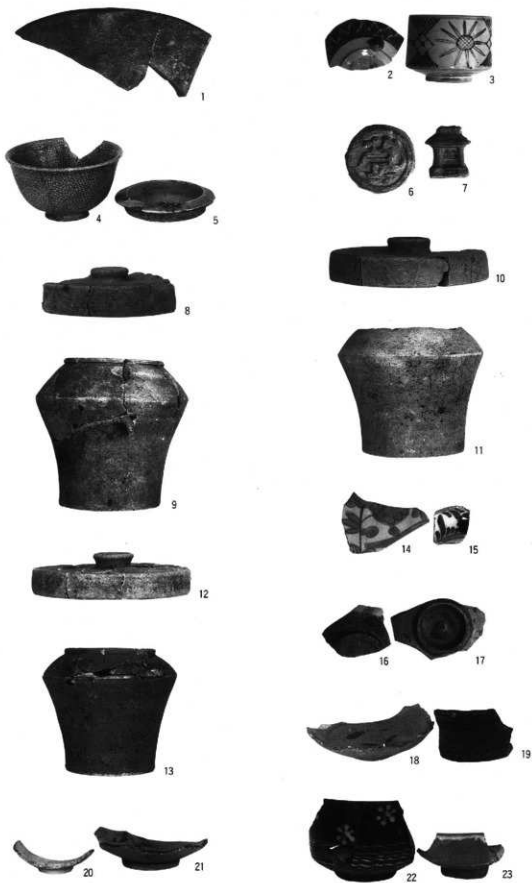
1 SK213 (北より)  
3 SK230 (北より)  
5 SK422 (西より)  
7 SK465 (東より)

2 SK226 (西より)  
4 SK288 (西より)  
6 SK428 (北より)  
8 SK499 (東より)

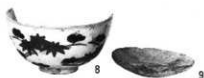


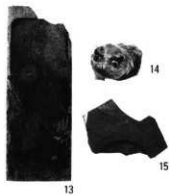
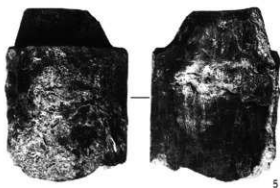
1 SK537 (南より)  
3 SK598 (北より)  
6 SD33 (垂直)  
7 SD35 (垂直)

2 SK581 (北より)  
4 SK383 (北より)  
5 SK556 (東より)  
8 SD45 (南より)



S F01 (1)・SX13 (2・3)・SX14 (4~7)・SK1264 (8・9)・SK1265 (10・11)・SK1269 (12・13)・SE13 (14~19)・SE20 (20~23)

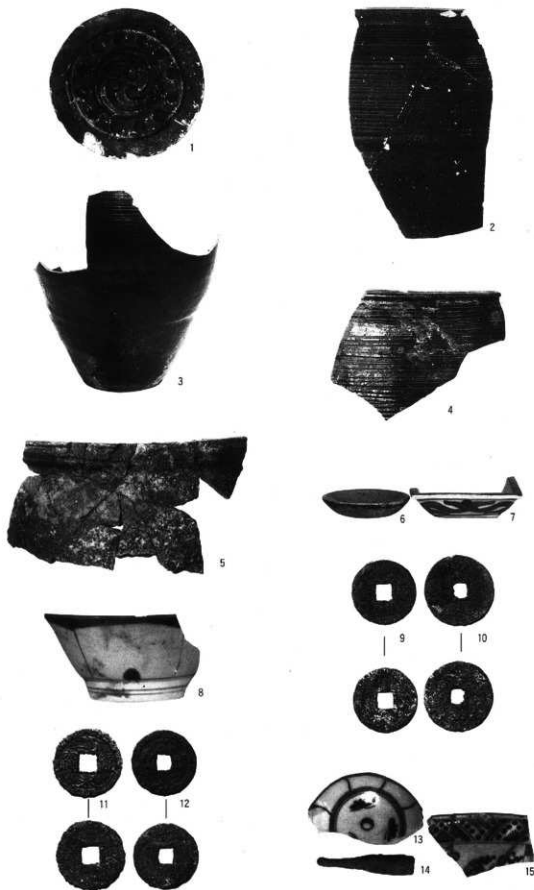




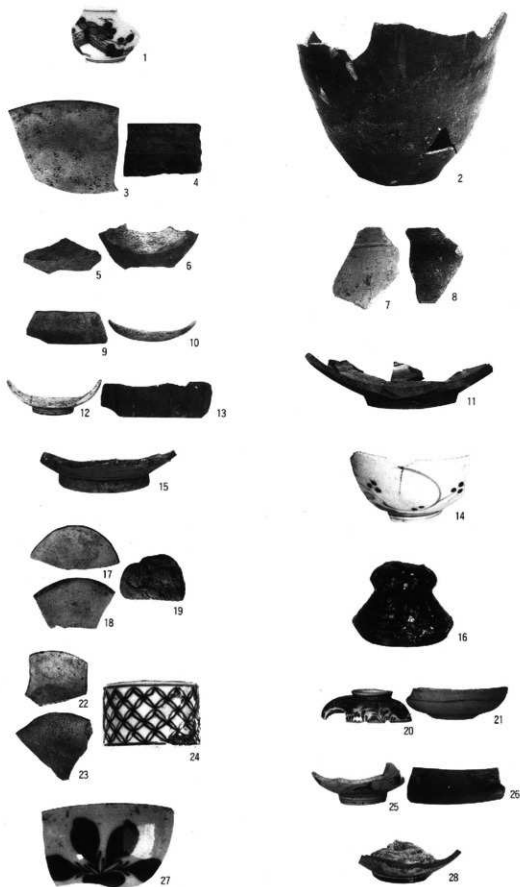


SE16 (1-5) · SE19 (6-7) · SE21 (8-16)





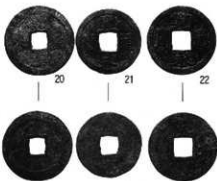
S E21 (1~3) · S I 27 (4 · 5) · S K883 (6~12) · S K871 (13~15)



SK1027 (1)・S I 30 (2)・SK1056 (3・4)・SK1262 (5~8)・SK949 (9~11)・SK665 (12・13)・SK680 (14~19)・SK725 (20~24)・SK733 (25~27)・SK823 (28)



SK916 (1~4)・SK922 (5)・SK1107 (6・7)・SK1151 (8~11)・SK705 (12~20)・SK1067 (21~27)



S K 644 (1・2)・S K 652 (3・4)・S K 670 (5~11)・S K 673 (12~14)・S K 674 (15~22)・S K 744 (23~27)



SK747 (1~3)・SK777 (4~8)・SK780 (9~11)・SK796 (12~15)・SK923 (16~18)・SK1035 (19・20)・SK1087 (21)



1



2



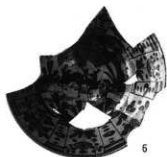
3



4



5



6



7



8

9

10



11



13



12



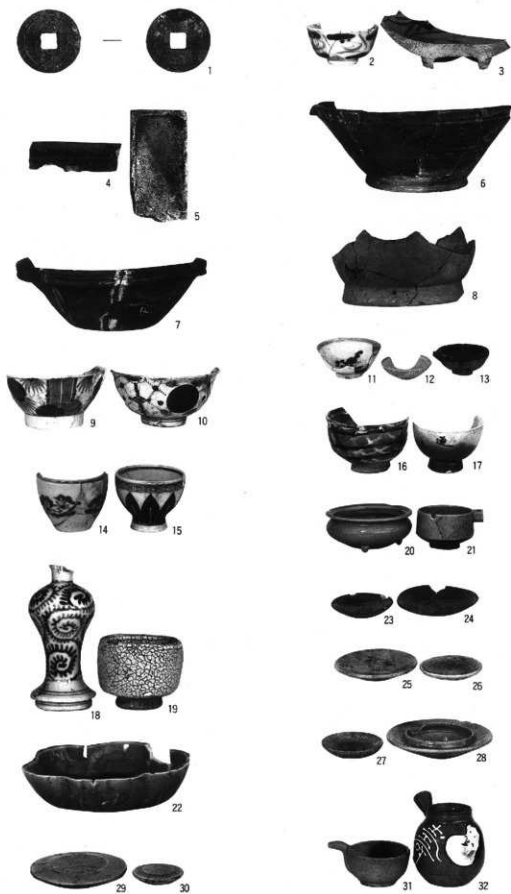
14



15



16



S K117 (1)・S K1179 (2~7)・S K1217 (8)・S K614 (9~32)



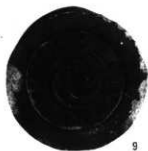
1



5



7



9



11



13



2

3

4



6



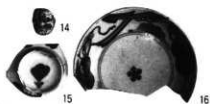
8



10



12



14

15

16



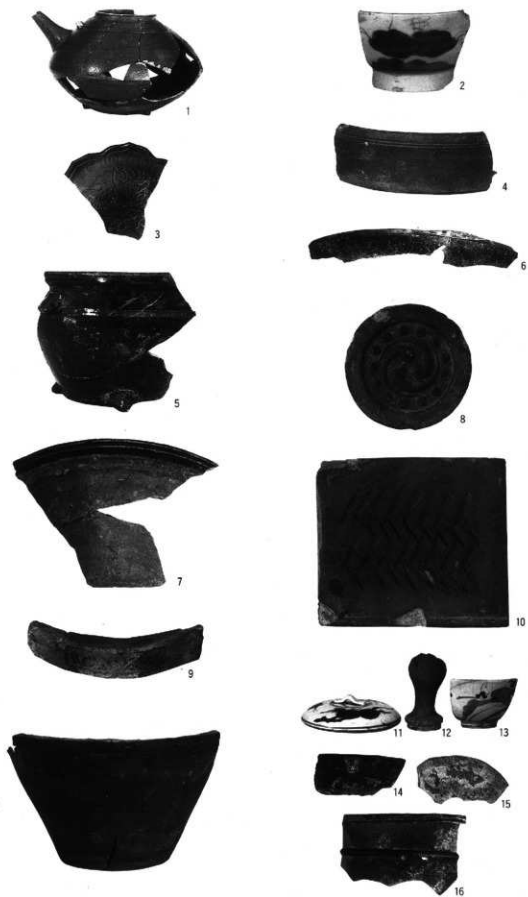
17

18

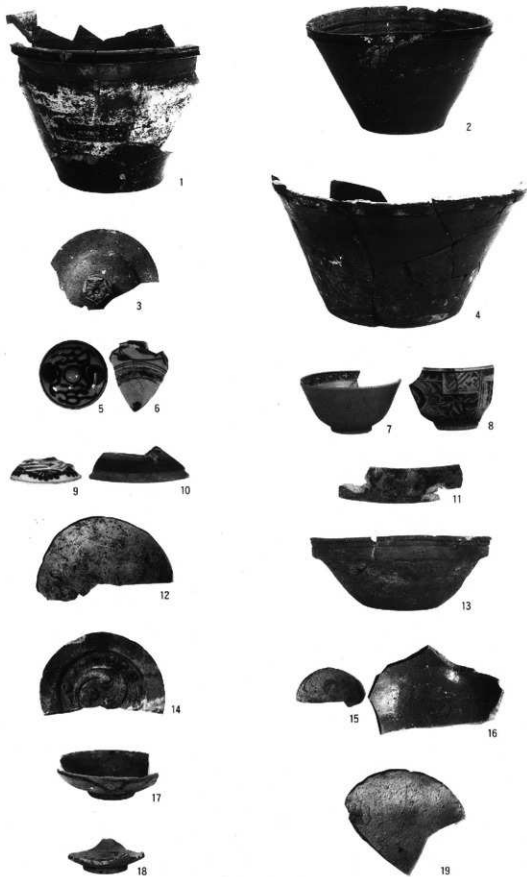


19

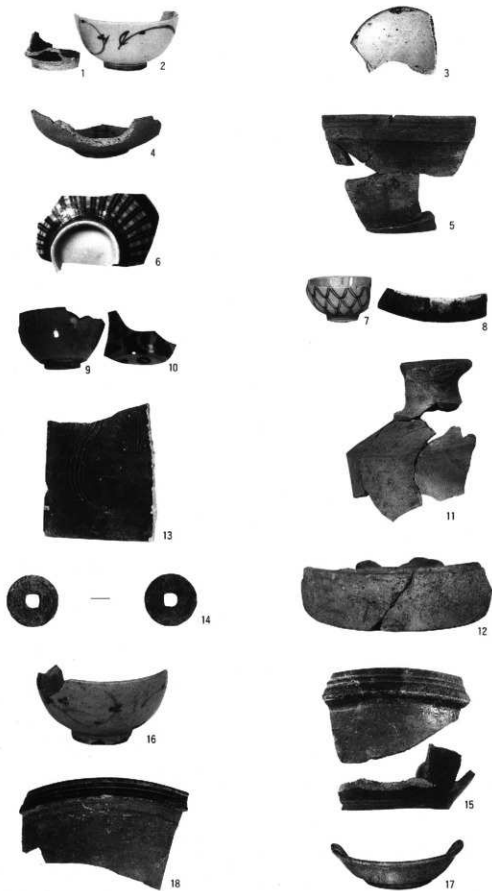




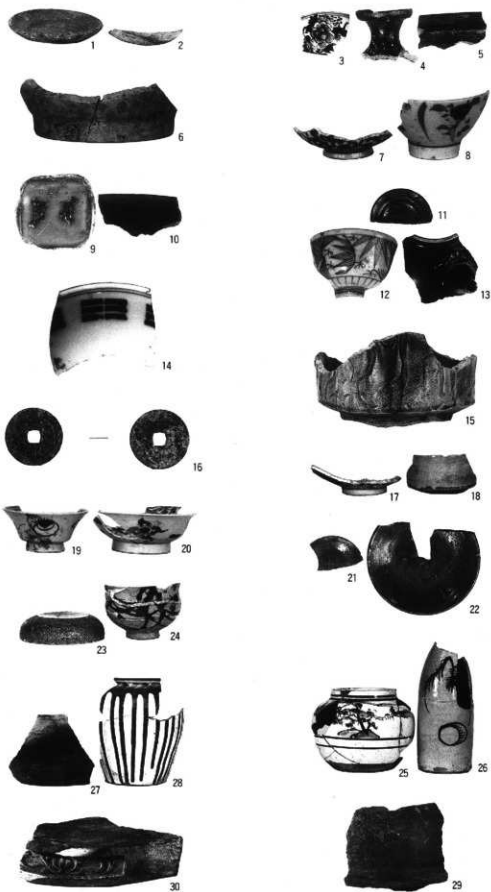
SX03 (1)・SE06 (2~9)・SE12 (10)・SK613 (11・12・16)・SI16 (13~15)・SI05 (17)



SI08 (1)・SI10 (2)・SI19 (3)・SI24 (4)・SI26 (5)・SK605 (6・7)・  
SK593 (8~11)・SK604 (12~14)・SK606 (15・16)・SK229 (17)・SK271 (18)・SK329 (19)



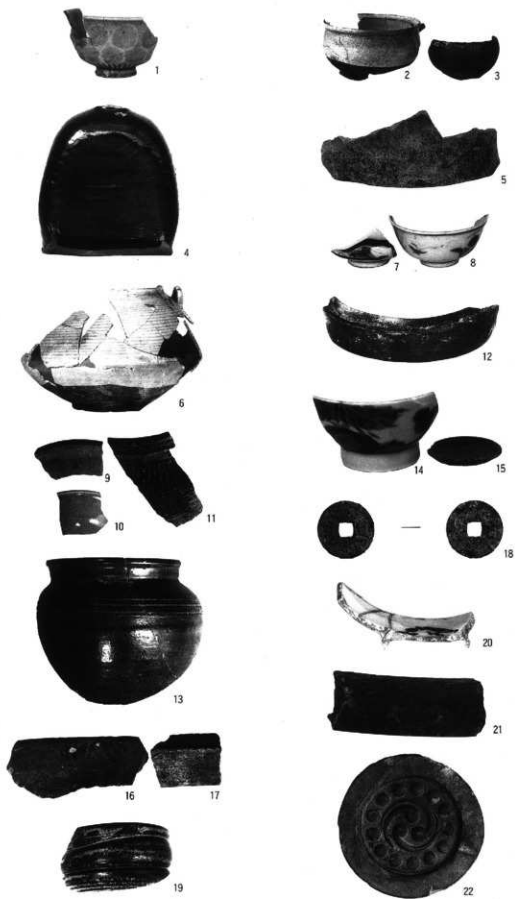
SK329 (1・2)・SK282 (3・4)・SK334 (5)・SK350 (6~8)・SK528 (9)・  
SD30 (10-14)・SK611 (15)・SK213 (16)・SK226 (17・18)



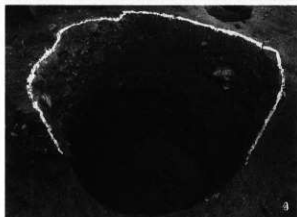
SK230 (1)・SK231 (2~6)・SK288 (7~10)・SK356 (12・13)・SK422 (14~16)・SK428 (17・18)・SK465 (19~30)



SK499 (1~3)・SK537 (4~8)・SK598 (9・11)・SK581 (10・12~14)・  
SK594 (15・16)・SK479 (17)・SK237 (18~20)・SK285 (21~25)



S K 285 (1~4) · S K 383 (5) · S K 556 (6) · S D 33 (7~13) · S K 35 (18) · S D 45 (19~22)



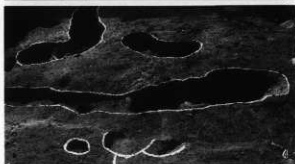
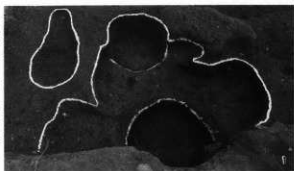
1 第3次面全景(西より)

3 第1次面全景(西より)

2 第2次面全景(西より)

4 SK129(西より)

5, SK145(北より)



1 SK188 (北より)

3 SK192 (北より)

5 SD05 (東より)

7 SD06 (東より)

2 SK97 (北より)

4 SK104・SD04 (東より)

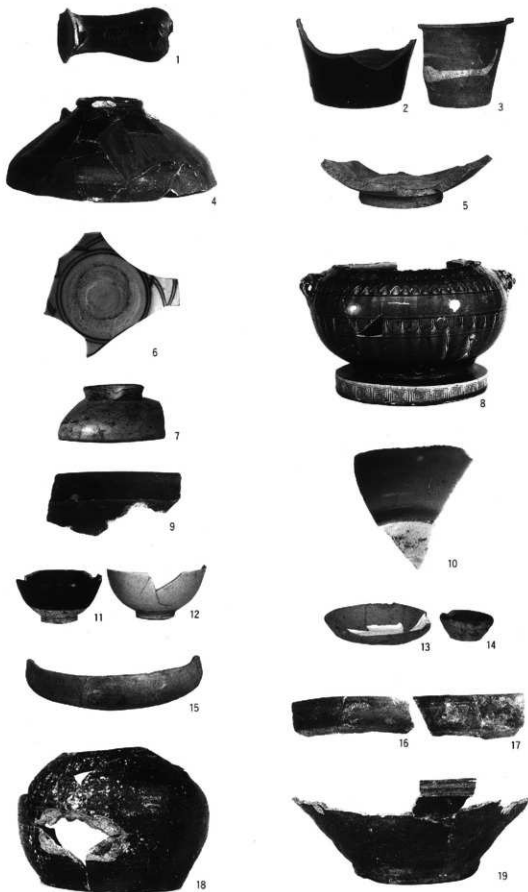
6 SK81 (北より)

8 SK78 (東より)

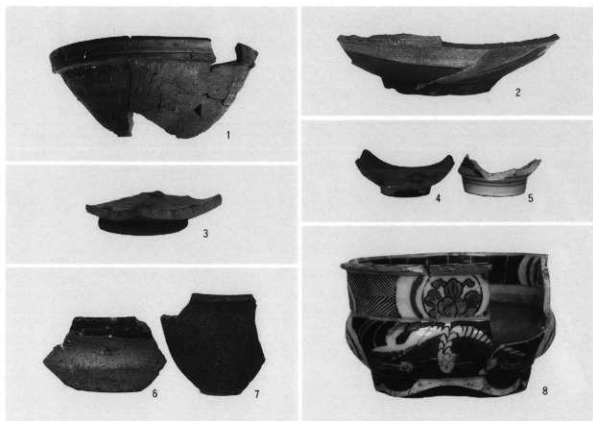




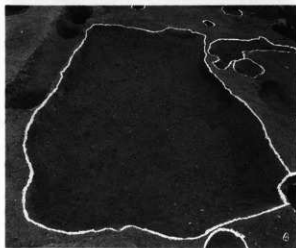
SK128 (1~6)・SK129 (7~9)・SK145 (10~16)・SK188 (17・18)・SK192 (19・20)・SK191 (21~23)



SK97 (1~4)・SD104 (5)・SK88 (6)・SD05 (7~9)・SD04 (10)・  
SD06 (11~19)

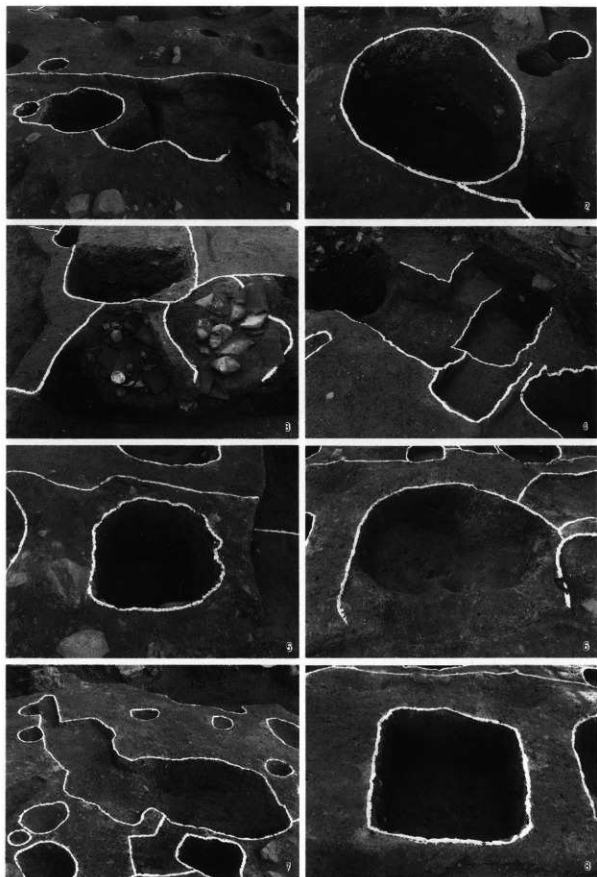


SD06 (1・2)・SE01 (3)・SK82 (4)・SK81 (5-7)・SK78 (8)



1 第3次面全景(北より)  
3 第1次面全景(北より)

2 第2次面全景(北より)  
4 SK159(西より)  
5 SK175(東より)



1 SK180 (西より)

3 SK156 (東より)

5 SK126 (西より)

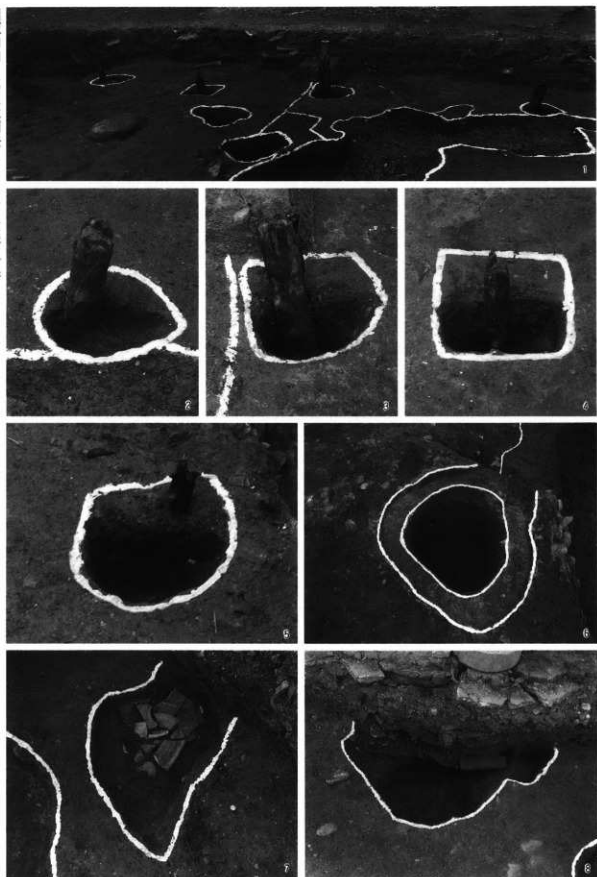
7 SK114 (西より)

2 SK146 (南より)

4 SK184 (北より)

6 SK111 (東より)

8 SK117 (東より)



1 SP94・93・92・91 (南より)

2 SP91 (南より)

5 SP94 (北より)

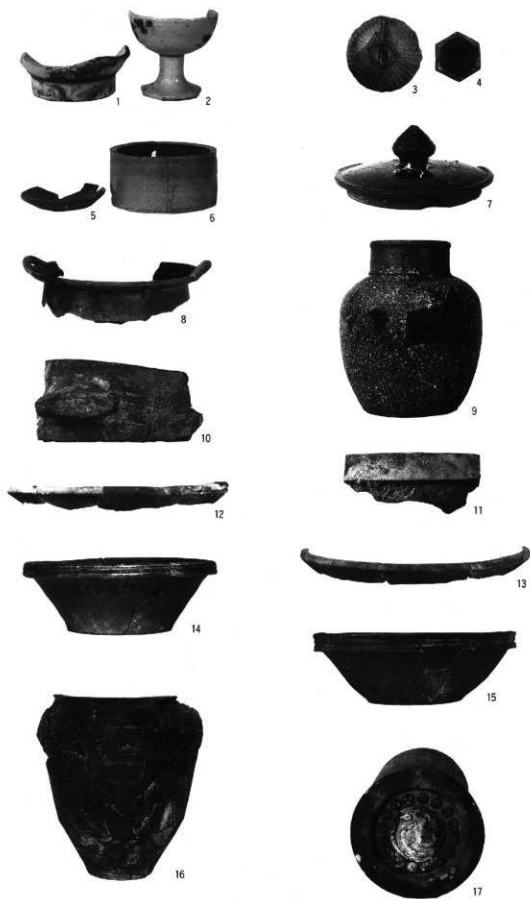
7 SK05 (北より)

3 SP92 (南より)

4 SP93 (南より)

6 SK120 (南より)

8 SK55 (北より)



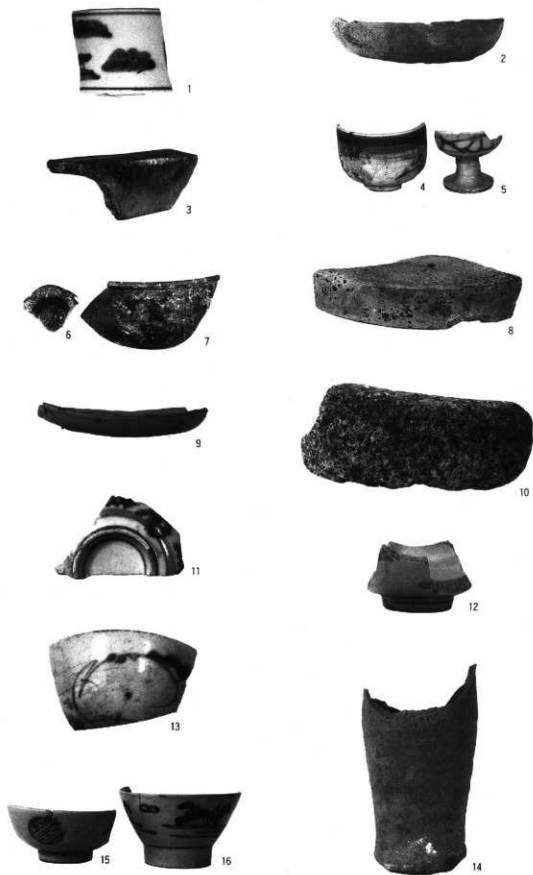


S K159 (1~3)・S K175 (4~8)・S K146 (9・11・13~15)・S K180 (12・17)・  
S K185 (10・16)

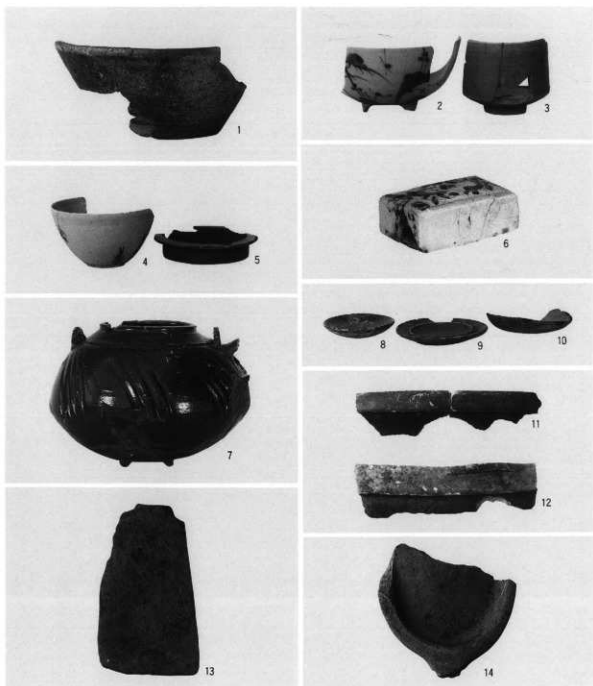




SK180 (1)・SK146 (2~4)・SK156 (5~13)・SK157 (14)・SK184 (15~19)・SK126 (20)・SK111 (21・22)

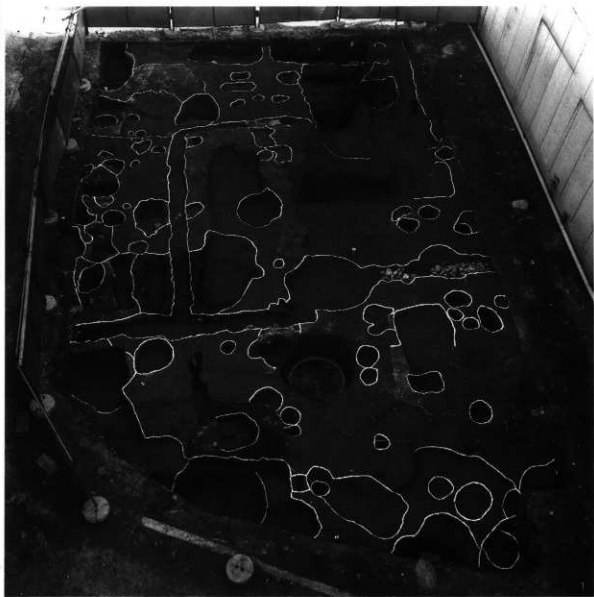


SK114 (1~3)・SK117 (4~8)・SK120 (9・10)・SP94 (11)・SK52 (12・13・14)・SK55 (15・16)



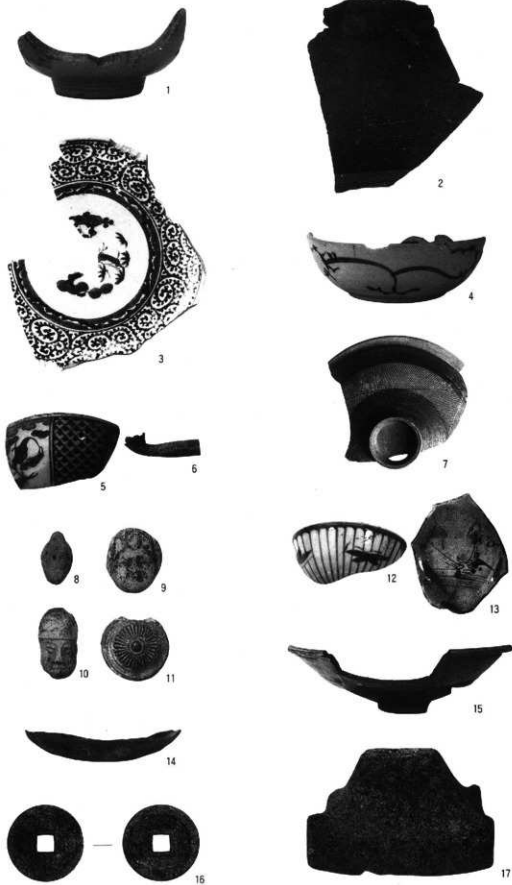
SK05 (1)・SK49 (2-14)

図版五〇 第51次調査A-4区 遺構(二)



1 全景 (北より)  
2 SK1320 (北より)

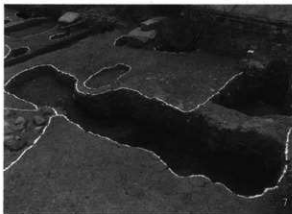
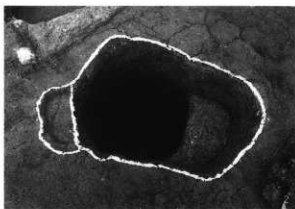
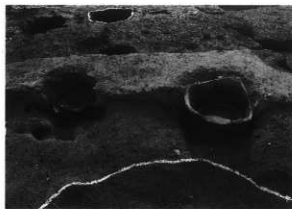
3 SK1332 (北西より)



S K1313 (1・2)・S K1353 (3・4)・S K1320 (5~11)・S K1332 (12~16)  
S K1311 (17)



- 1 第3次面全景 (垂直)
- 2 第2次面全景 (垂直)
- 3 第1次面全景 (垂直)



1 S I 05・06 (西より)

3 S K 51 (西より)

5 S K 105 (南より)

7 S K 57 (北より)

2 S K 66 (北より)

4 S K 52 (東より)

6 S K 99 (西より)

8 S D 04 (西より)



1



3



5



7



8



11



13



17



2



4



6



9



10



12



14



15

S I 05 (1) · SK66 (2 · 3) · SK36 (4 · 5) · SK51 (6) · SK52 (7~10) · SK105 (11) · SK99 (12) · SK57 (13) · SD04 (14~16) · SK31 (17)

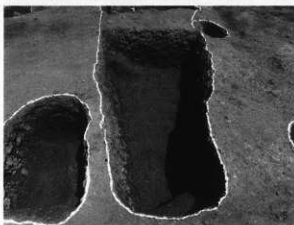
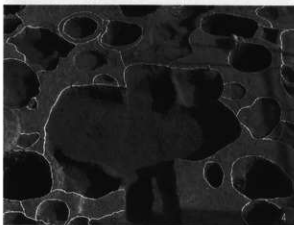
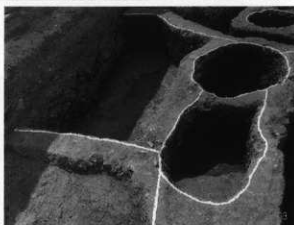




1 第78次調査 B-8区第3次面全景(北より)



2 第78次調査 B-8区第2次面全景(北より)



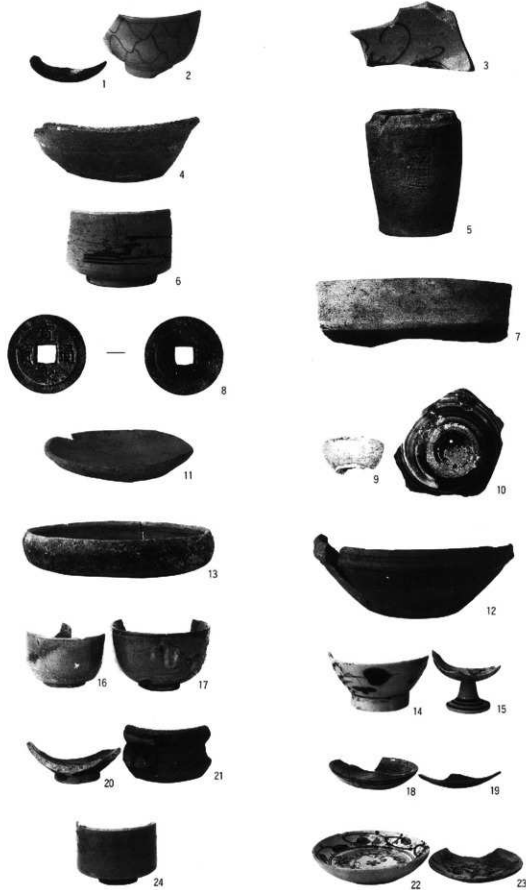
1 第1次面全景(北より)

2 SD04(南より)

4 SK43(北より)

3 SK67(北より)

5 SK01(南より)



SD04 (1~4)・SK120 (5)・SK67 (6~8)・SK88 (9~13)・SK43 (14~24)



1



2



3



4



5



6



7



8



9



10



11



14



15



12



13



17



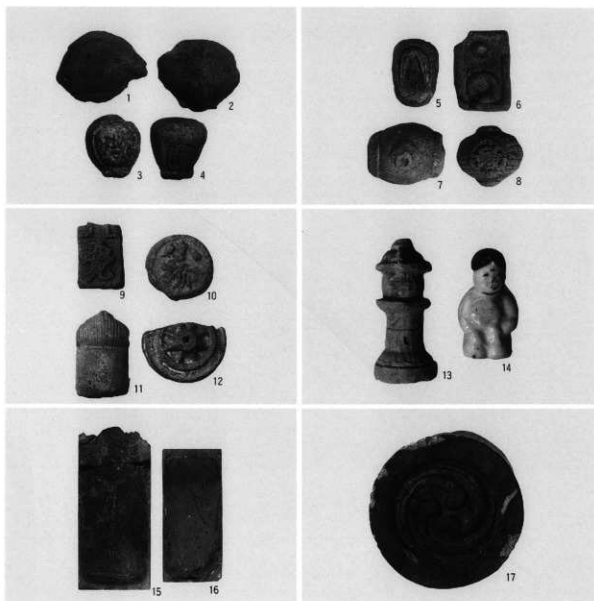
16



19



18



SK01 (1-17)

---

宮ノ前地区市街地再開発に伴う発掘調査報告書

## 有岡城跡・伊丹郷町 IV

編集 伊丹市教育委員会 〒664 伊丹市千僧1-1  
発行 TEL. 0727-83-1234 (代表)  
大手前女子大学史学研究所  
〒664 伊丹市稲野2-2-2 大手前女子短期大学内  
TEL. 0727-70-6216 (直通)

平成7年3月31日

---

印刷・有限会社 真陽社

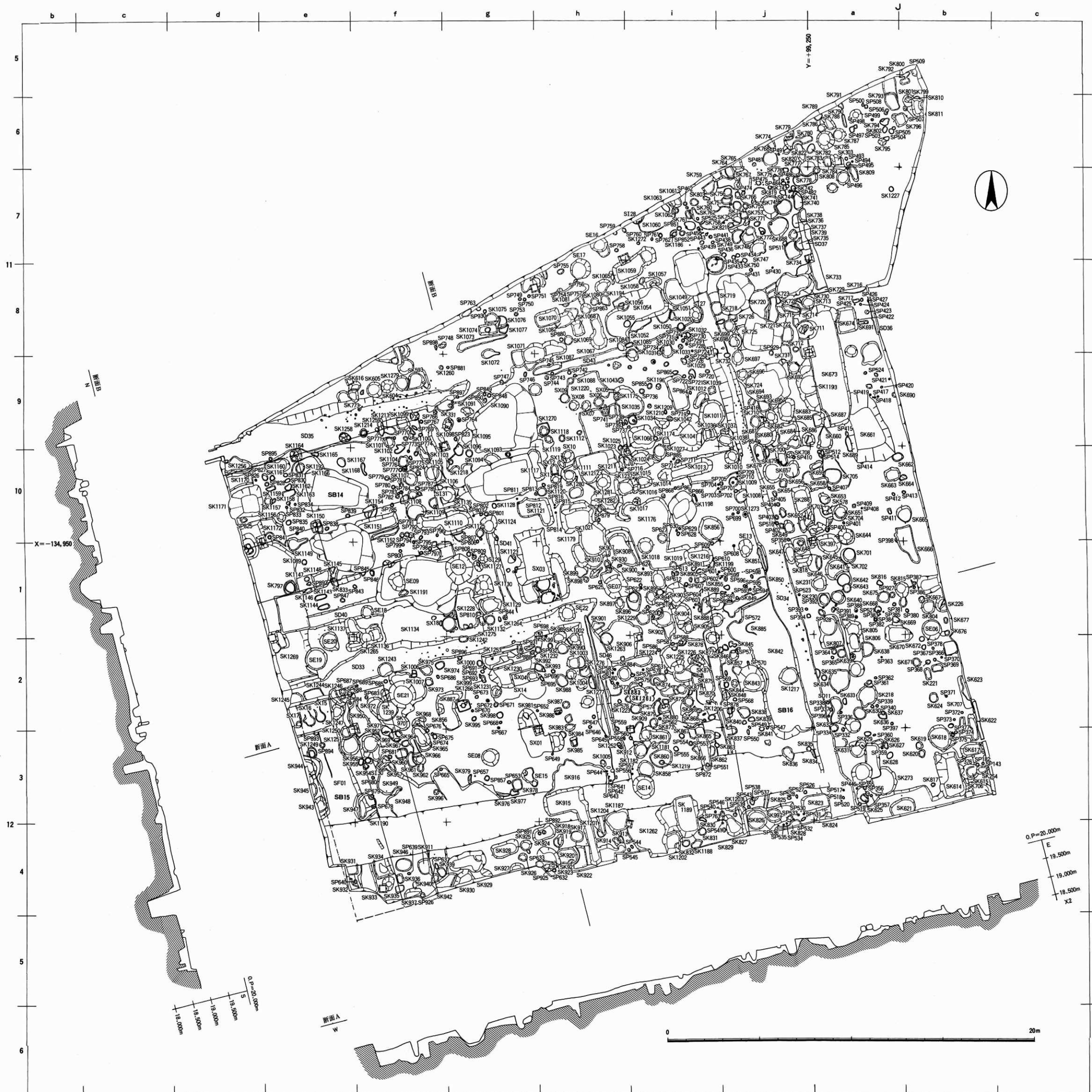
京都市下京区油小路仏光寺上ル  
TEL. 075-351-6034

---

# 有岡城跡・伊丹郷町Ⅳ

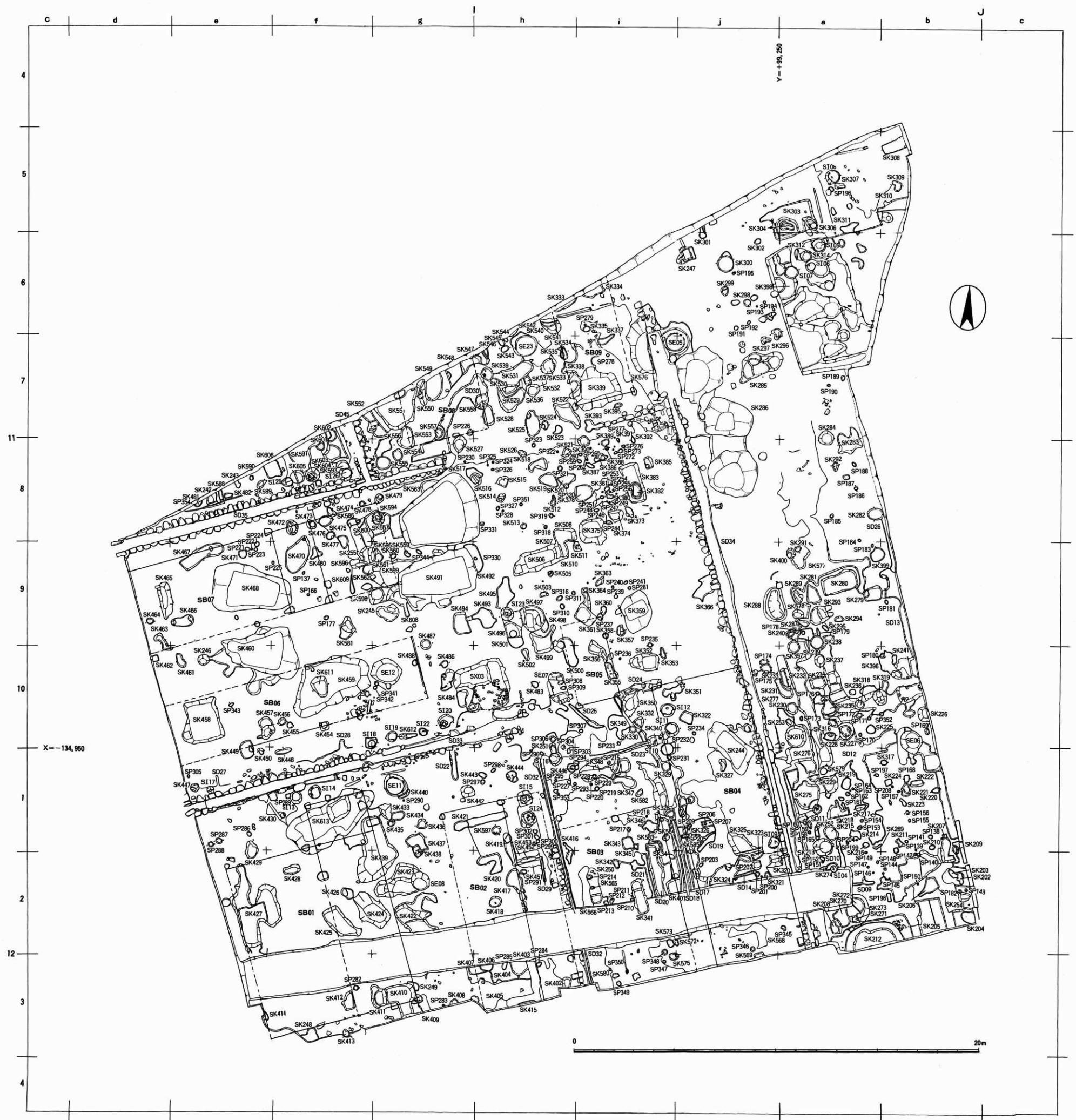
## 付 図

- 付図1 第51次調査A-1区2次面遺構全体図
- 付図2 第51次調査A-1区1次面遺構全体図
- 付図3 第51次調査A-2区遺構全体図
- 付図4 第51次調査A-3区遺構全体図
- 付図5 第51次調査A-4区遺構全体図
- 付図6 第78次調査A-5区遺構全体図
- 付図7 第78次調査B-8区遺構全体図

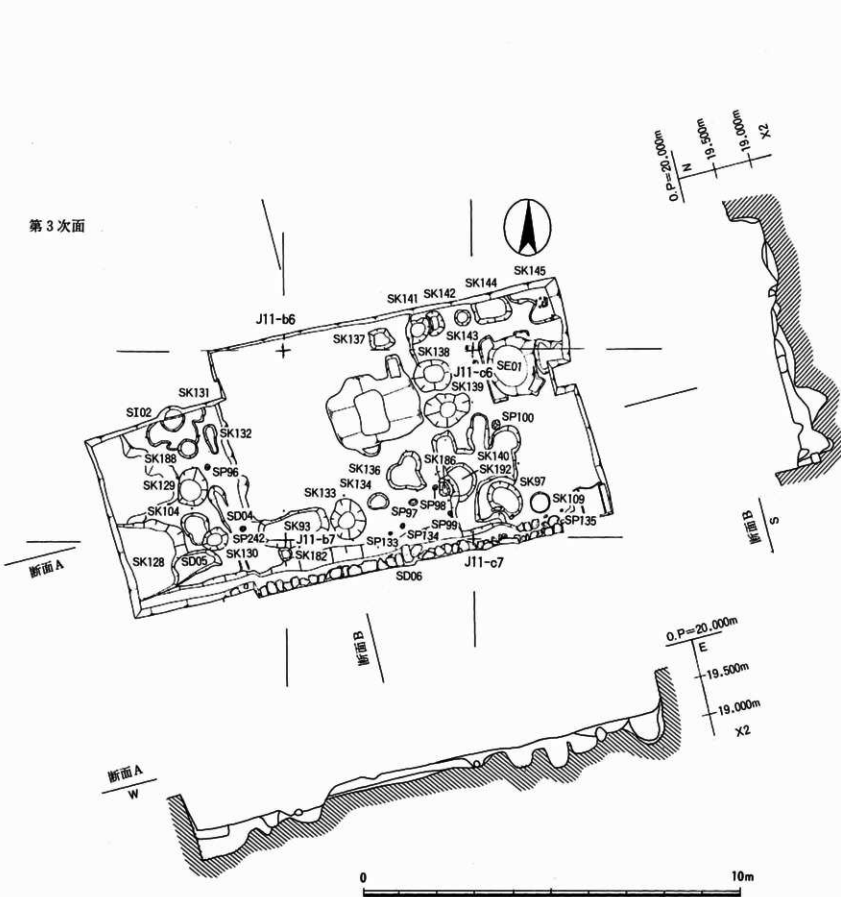


付図1 第51次調査 A-1区第2次面遺構全体図

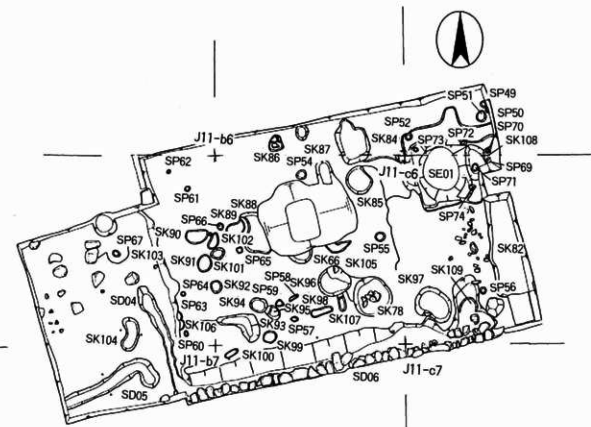




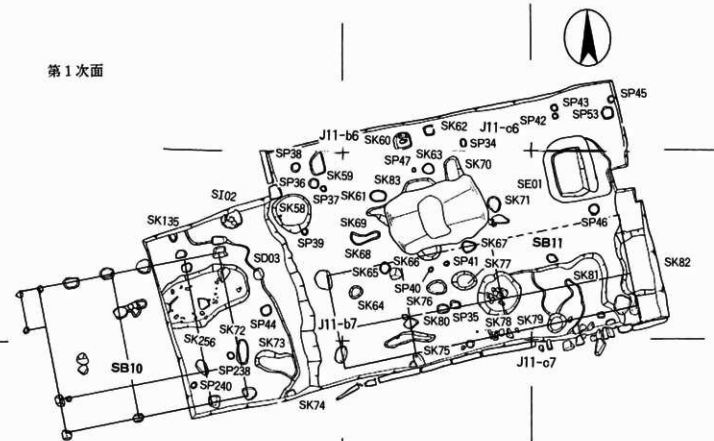
付图2 第51次調査 A-1区第1次面遺構全体図



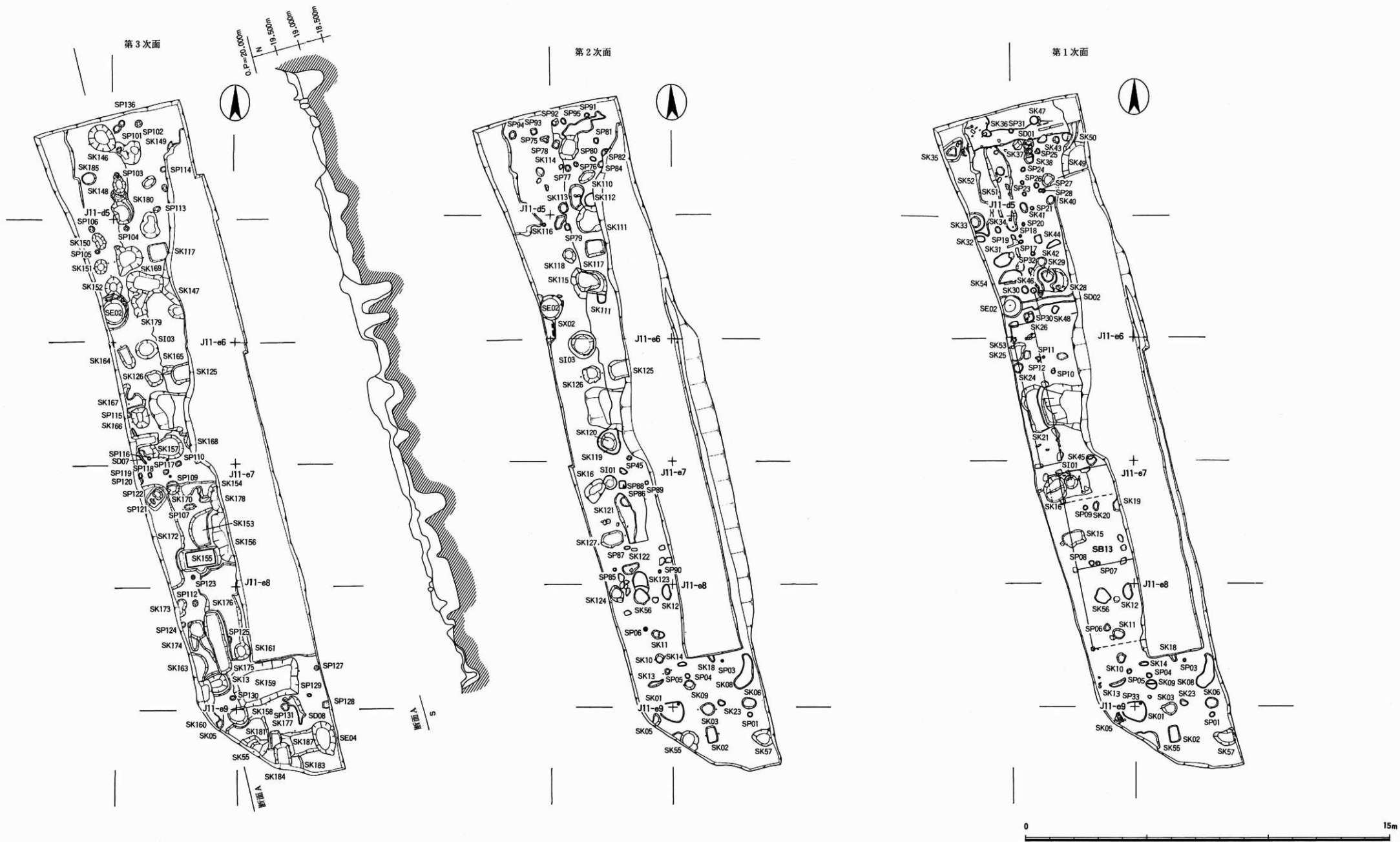
第2次面



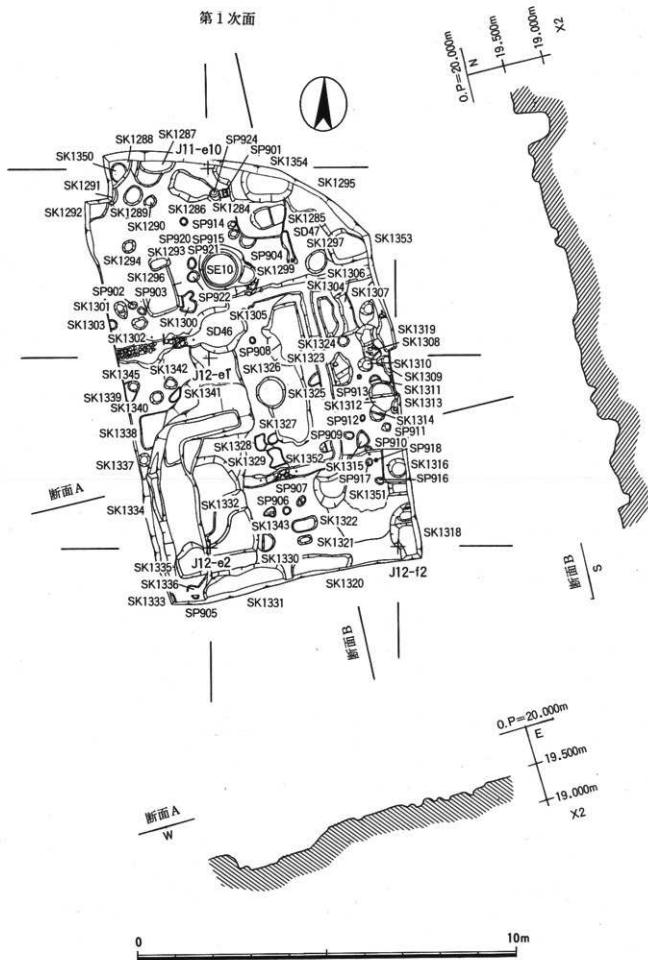
第1次面



付図3 第51次調査 A-2区遺構全体図



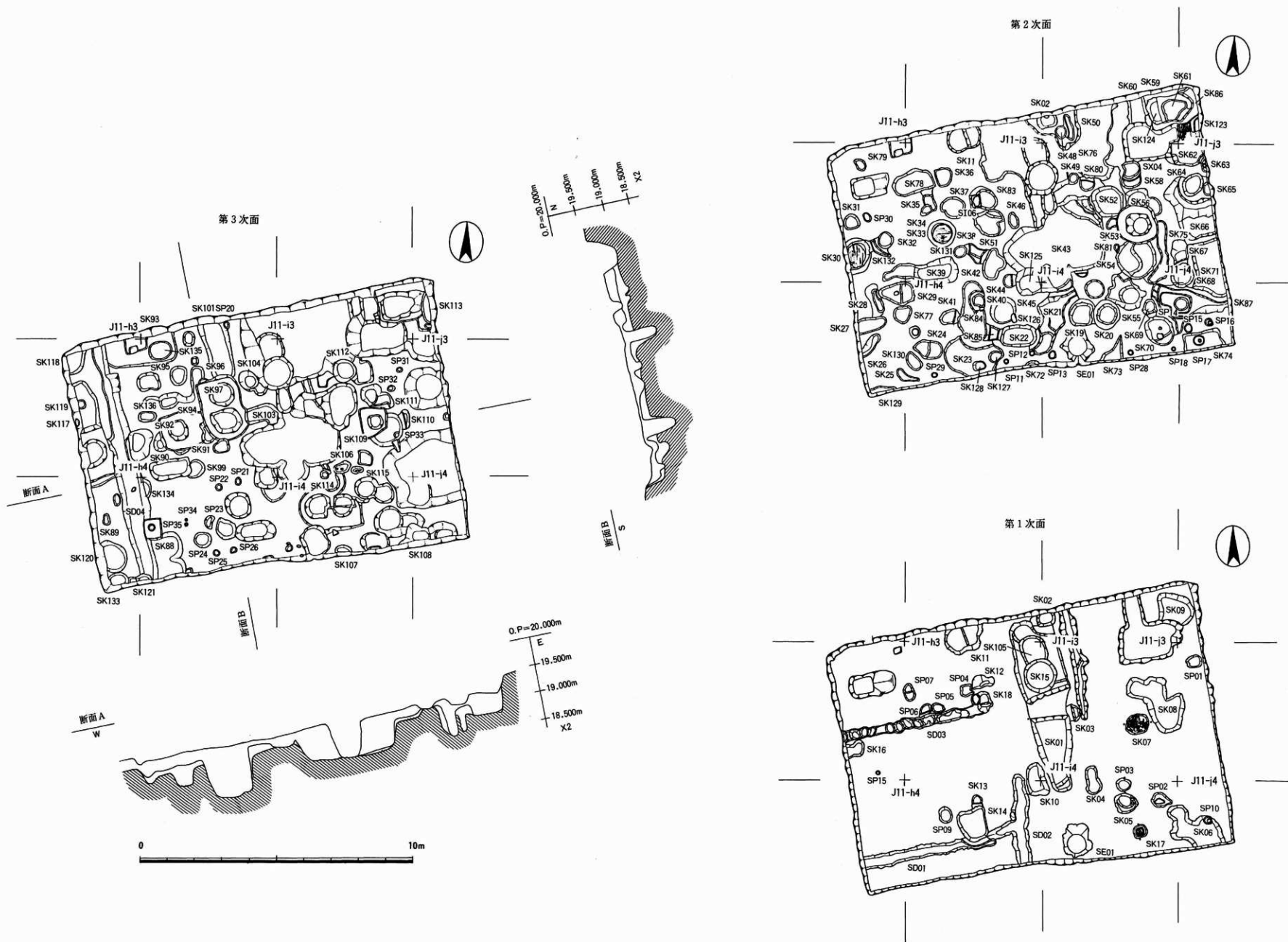
付図4 第51次調査 A-3区遺構全体図



付図5 第51次調査 A-4区遺構全体図



付図6 第78次調査 A-5区遺構全体図



付図7 第78次調査 B-8区遺構全体図

