

# 圖 版



圖版一 右岡城跡・伊丹郷町航空写真



昭和23年



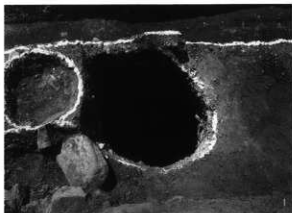
昭和36年



1 第23次調査 第二次面全景 (西より)



2 第23次調査 第一次面(南側)全景 (西より)



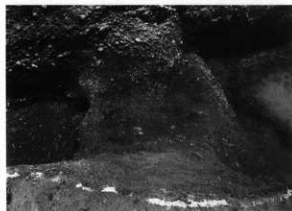
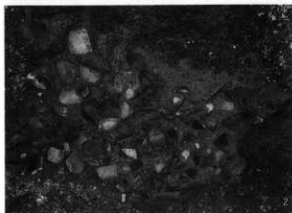
1 SE06 (東より)

3 SF03 (西より)

4 SF01・02 南北畦 (西より)

2 SF03 №1畦 (東より)

5 SF03 中央畦 (西南より)



1 SF01 (西より)

2 SF01 中層 瓦出土状態

4 SF02 №3 畦 (北より)

3 SF01 下層 漆器出土状態

5 SF01・02 接合地点 陸橋状部分 (西より)



1 SF02 (南より)

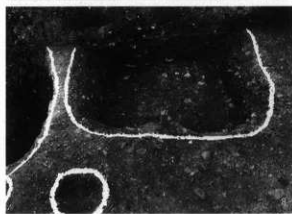
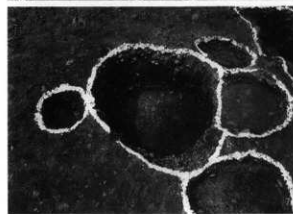
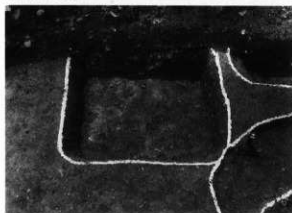
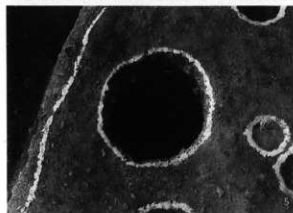
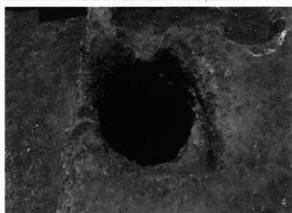
2 SF02 北端部 杭出土状態

4 SF02 中層 瓦出土状態

3 SF02 中層 石仏出土状態

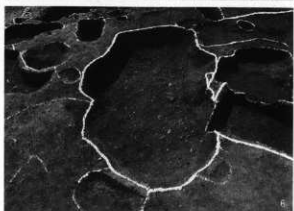
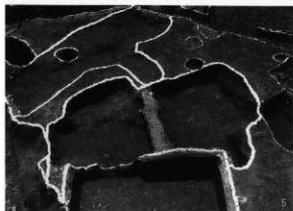
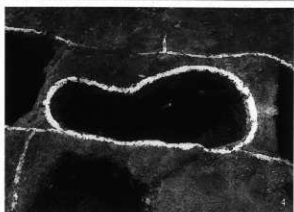
5 SF02 下層 鉄製取出土状態





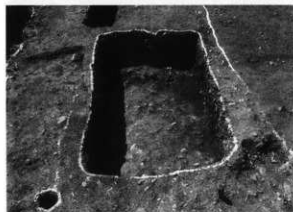
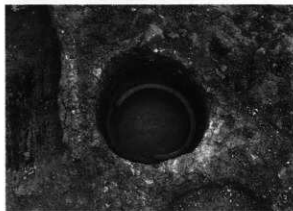
- 1 SD10 (南より)  
3 SE03 (北より)  
5 SE05 (南より)  
7 SK129 (南より)

- 2 SD10 No.2 畦 (南より)  
4 SE07 (北より)  
6 SK141 (東より)  
8 SK60 (東より)



- 1 SK26 (北より)  
3 SK02 (北より)  
5 SK21 (北より)  
7 SK24 (北東より)

- 2 SK01 (西より)  
4 SK06 (東より)  
6 SK08 (北より)  
8 SI 18 (東より)



1 SI 17 (西より)

3 SP322 (北より)

5 SK30 (北より)

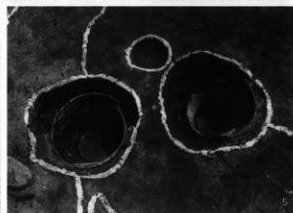
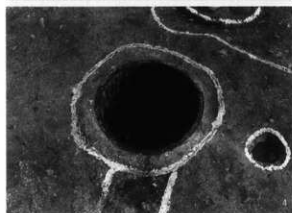
7 SB01-SS19 二次面 (北より)

2 SI 02 (北より)

4 SI 14 (南より)

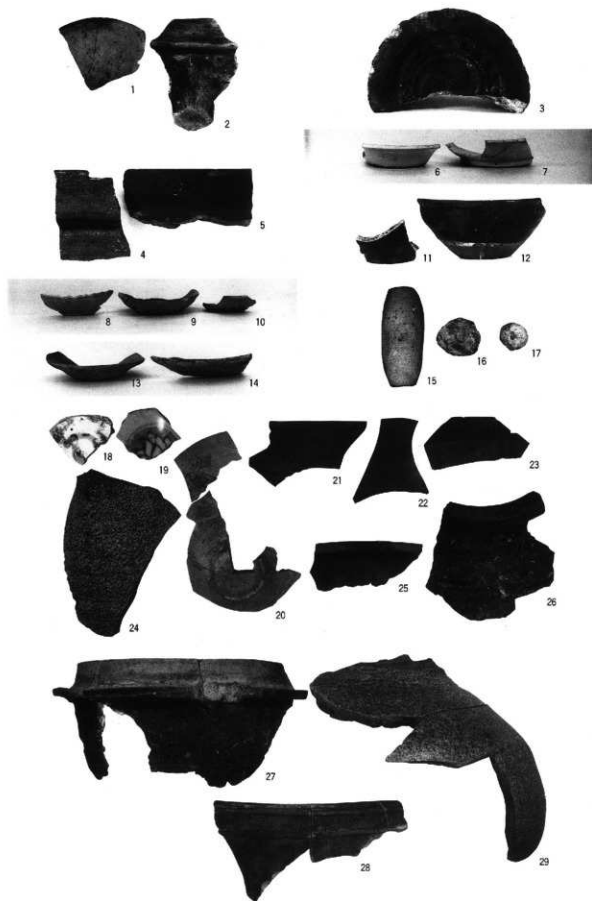
6 SI 01 (北より)

8 SB01-SS02 墨書



1 SB01 (西より)  
2 SD01 (西より)  
4 SE02 (北より)

3 SD02 (北より)  
5 SI09・10 (北より)





1



2



3



4



5



6



7



8



9



10



11

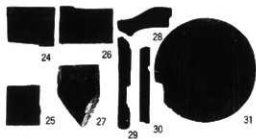


12



13

23



24



25



26



27



28



29



30



31



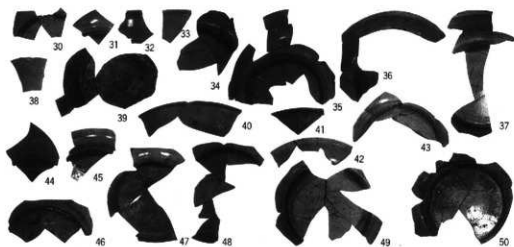
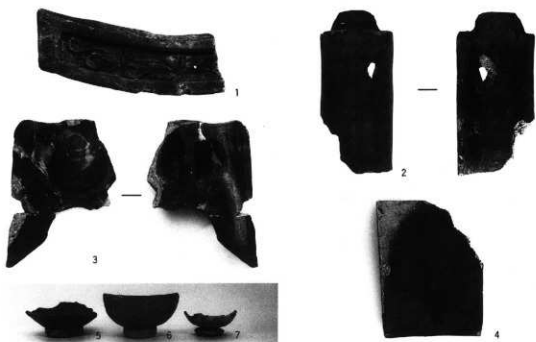
32



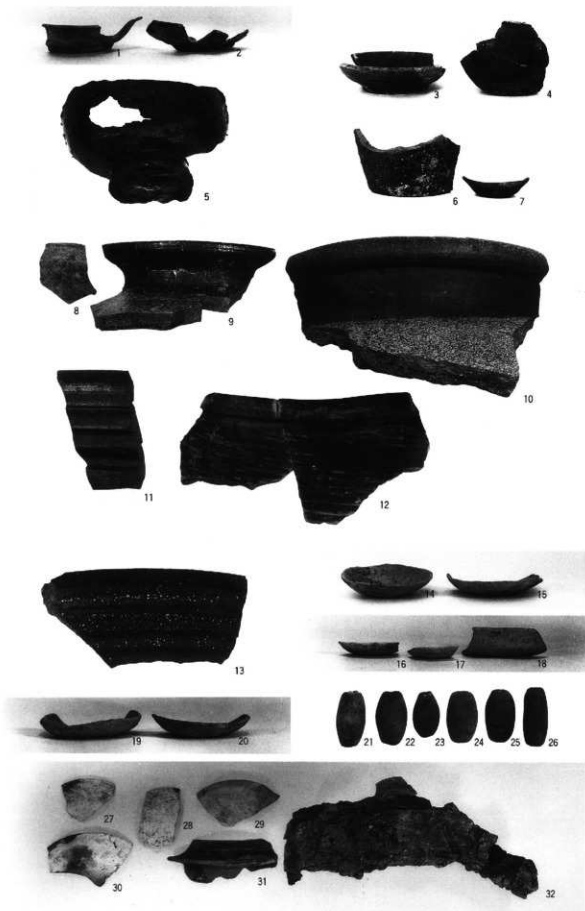
33



34



SF01(1~4)・SF02(5~55)



SF02(1~32)





1



2



3



4



5



6



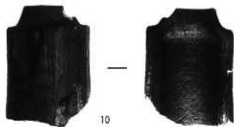
7



8



9



10



11

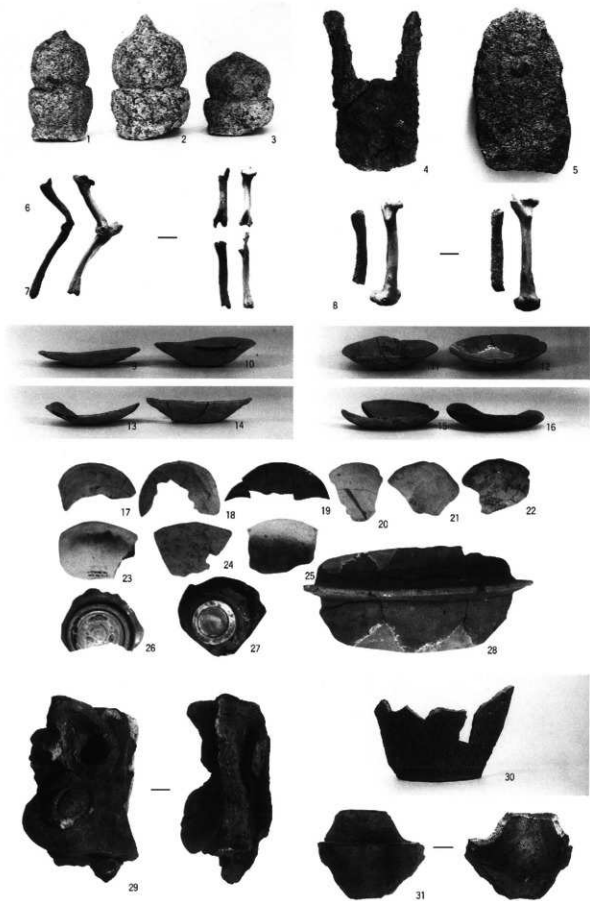


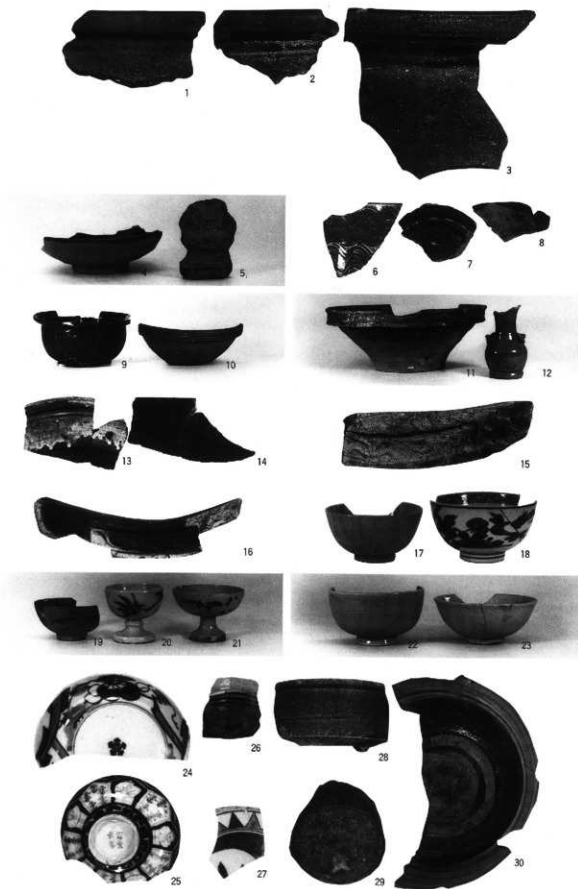
12

13

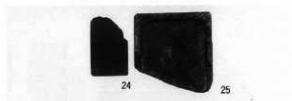
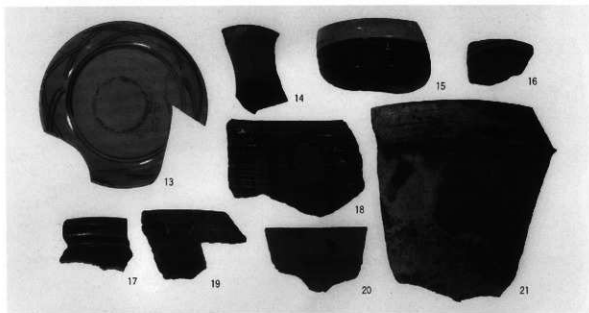
14

15

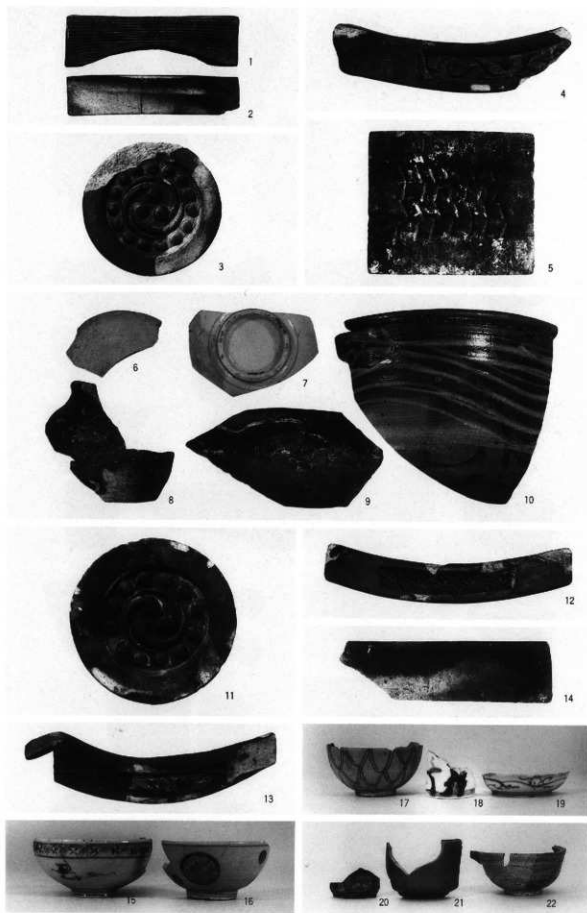




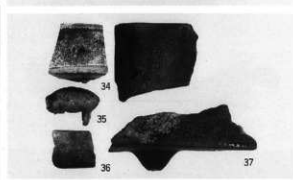
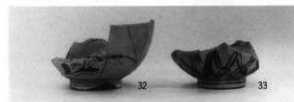
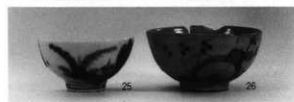
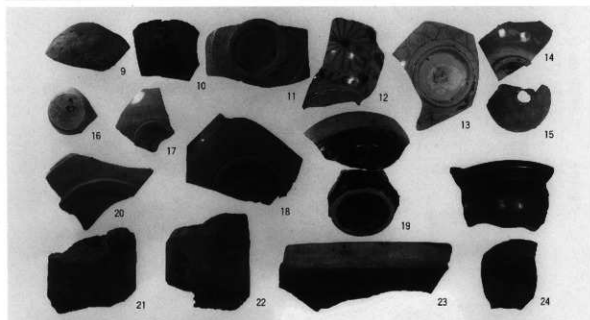
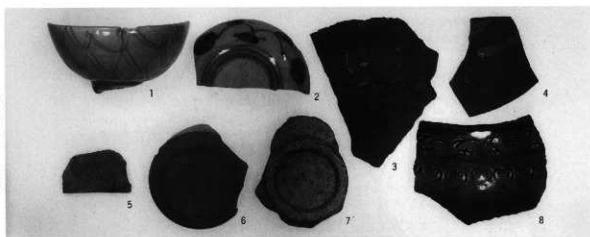
SD10(1~3)・SE03(4~16)・SE07(17~30)



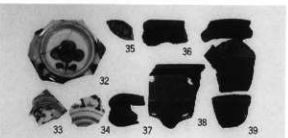
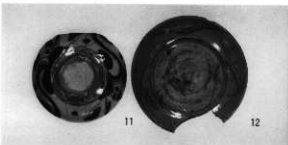
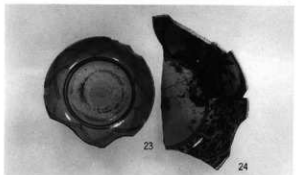
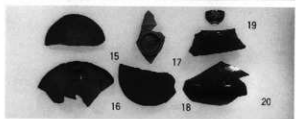
SE07(1~29)



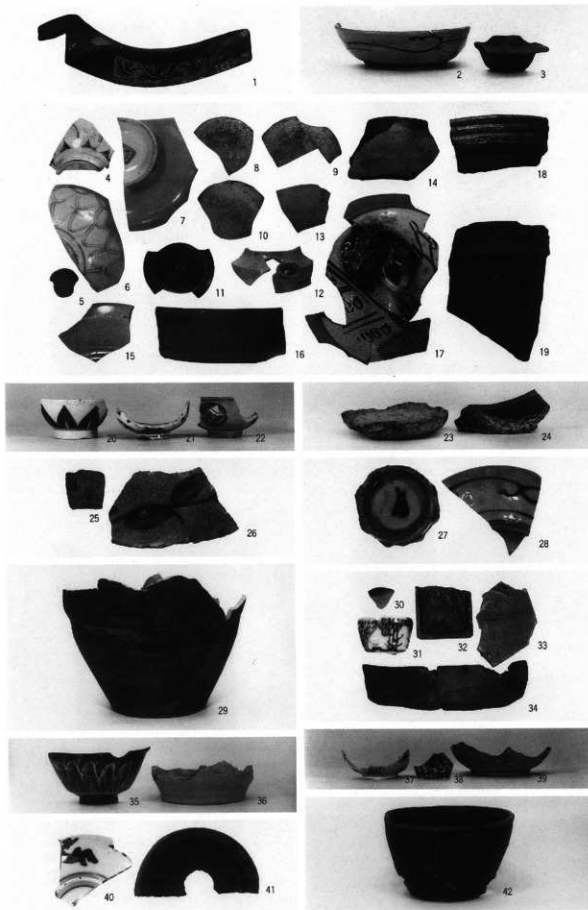
SE07(1~5)・SK111(6~14)・SE05(15・16)・SK141(17~22)



SE05(1~8)・SK141(9・15~17・19~24)・SD14(10~14・18)・SK115(25~31)  
SK129(32~38)・SK60(39・40)

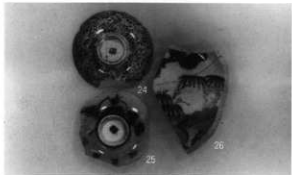
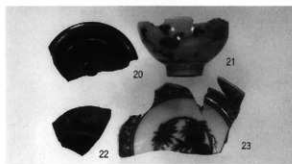
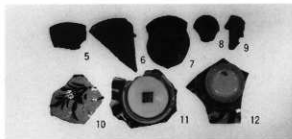


SK60(1~9)・SK23(10~12)・SK01(13~28)・SK21(29~41)

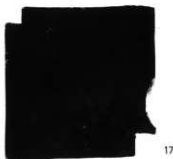
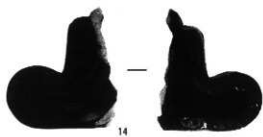
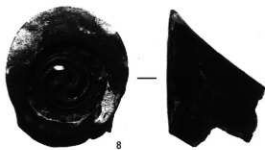
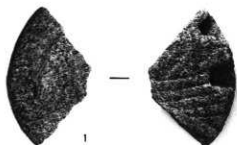


SK21(1)・SK08(2~19)・SK24(20~26)・SI18(27~29)・SK149(30~39)  
SI17(40~42)





SP322(1)・SI14(2~4)・SK30(5~16)・SI01(17~19)・SS09(20~23)・SD01(24~26)



SD01(1~8)・SD04(9・12)・SD02(10・11・13)・SE02(14~18)



SE02(1・2)・SK02(3~8)・SK06(9~13)・SI09・10(14)・SI09(15)・SI02(16)  
表面採集遺物 (17)



1 第24次調査 Aトレンチ全景 (西より)



2 第24次調査 Aトレンチ全景 (東より)



1 Bトレンチ SF01 肩部 (北より)  
2 Cトレンチ 全景 (東より)  
4 Eトレンチ SF01 (北より)

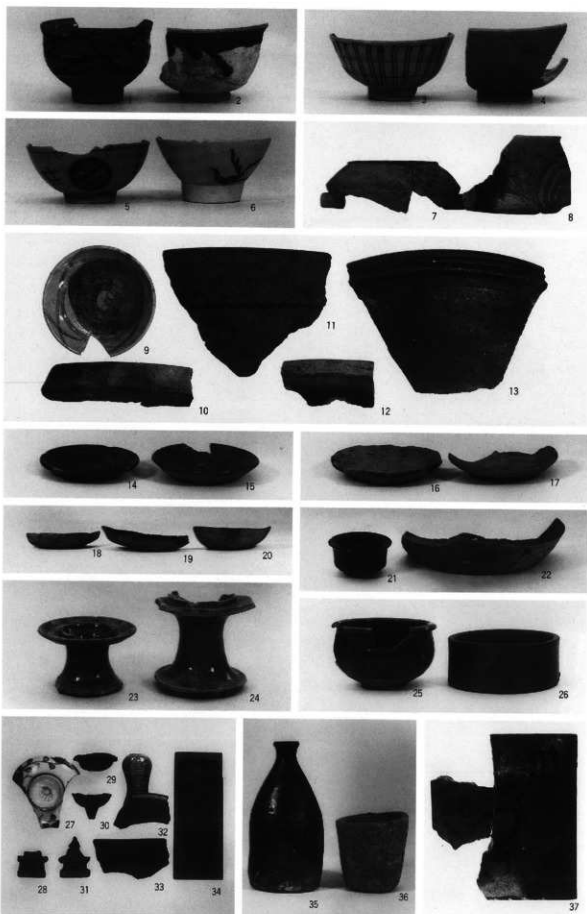
3 Dトレンチ 全景 (西より)  
5 Eトレンチ 全景 (西より)



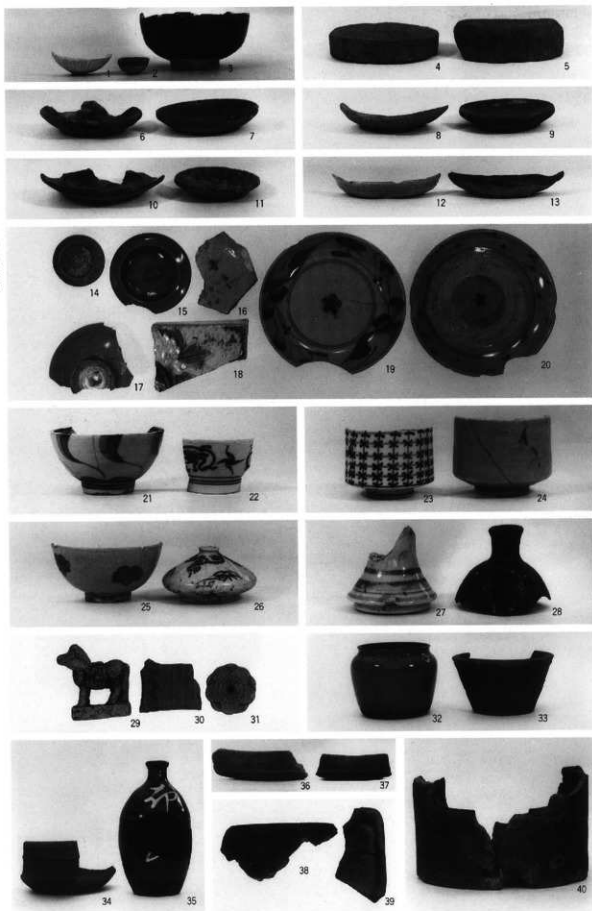
1 Fトレンチ SF01 肩部 (南より)  
2 SK03 (南より)



3 Fトレンチ 全景 (西より)

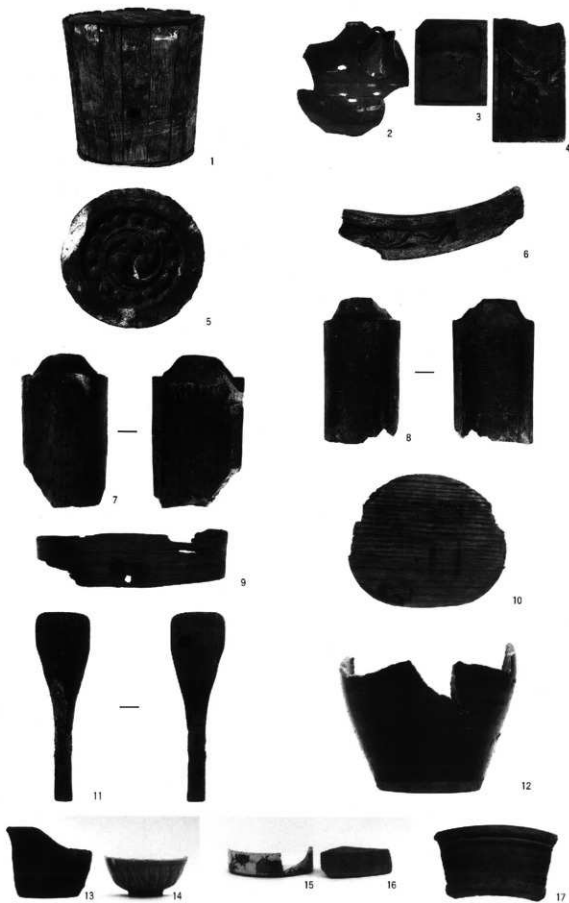


SK02(1~37)

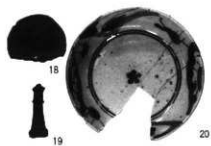
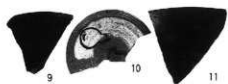


SF01中層(1~40)

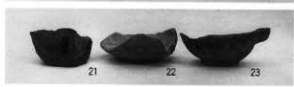
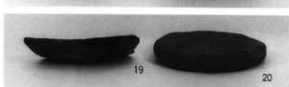
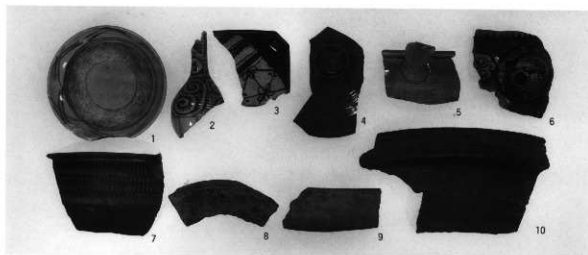




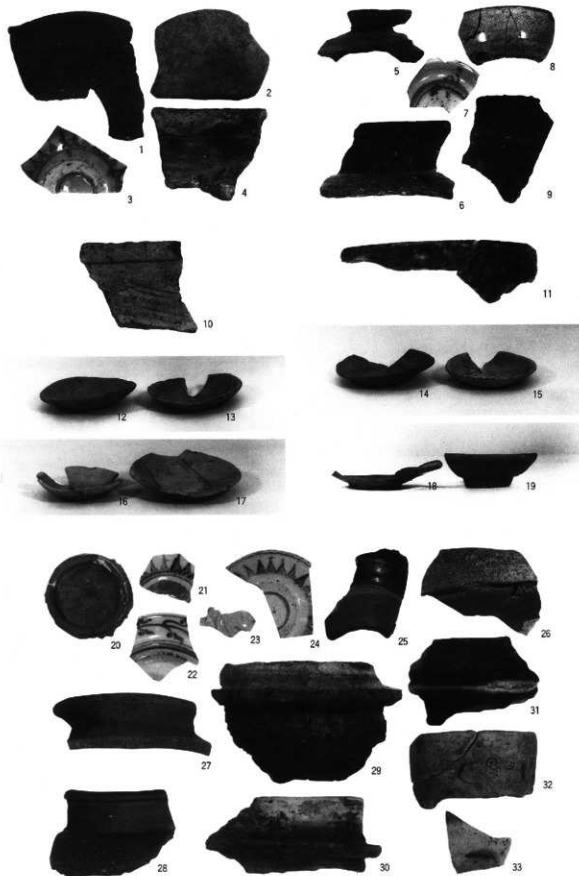
SF01中層(1~11)・SF01上層(12~17)



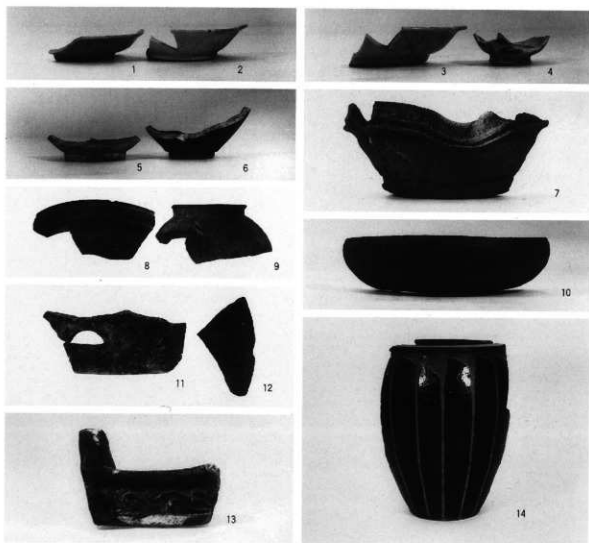
Cトレンチ SK03(1~3)・SK04(4~6)・SK06(7~24)・Dトレンチ SD02(25~28)・SD03(29~33)



SF01(1~30)・SK01(31)



SD01(1-4)・SK03(5-11)・SK05(12-14・21・24-31)・SK04(15・16・18・20・23・32・33)  
SK06(17・19・22)



SK06(1・7・11・12)・SK05(2・6)・SK04(3~5・8~10・13)・SF01(14)

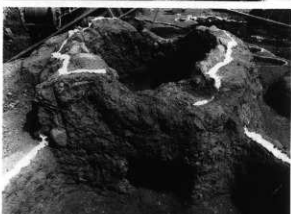


1 第30次調査 全景 (北より)

2 SD12・13 (北より)

4 SF01 橋脚柱痕

3 SF01 (北より)



1 SF01 南壁 (北より)

3 SD15 (東より)

5 SK02・SI05・06 (西より)

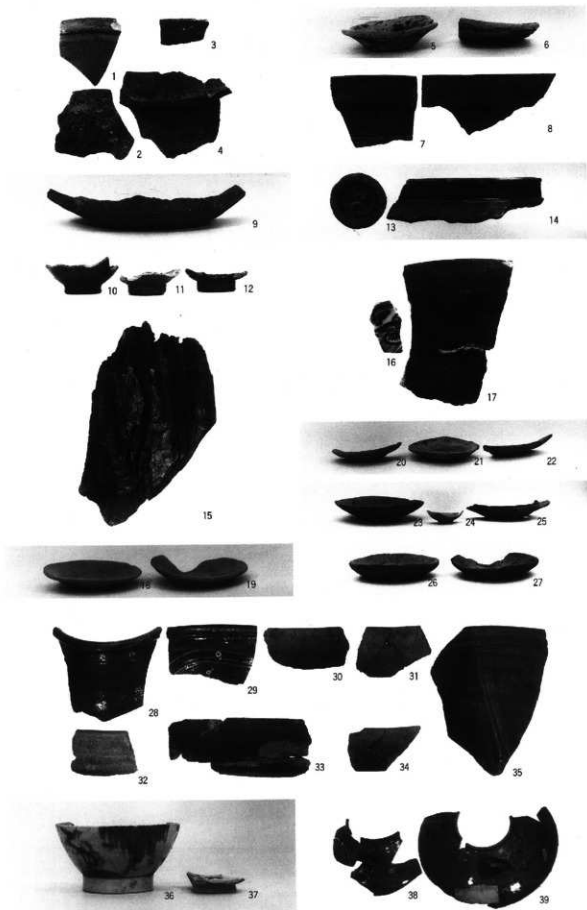
7 SI 02 (東より)

2 SD01 (東より)

4 SK28 (南より)

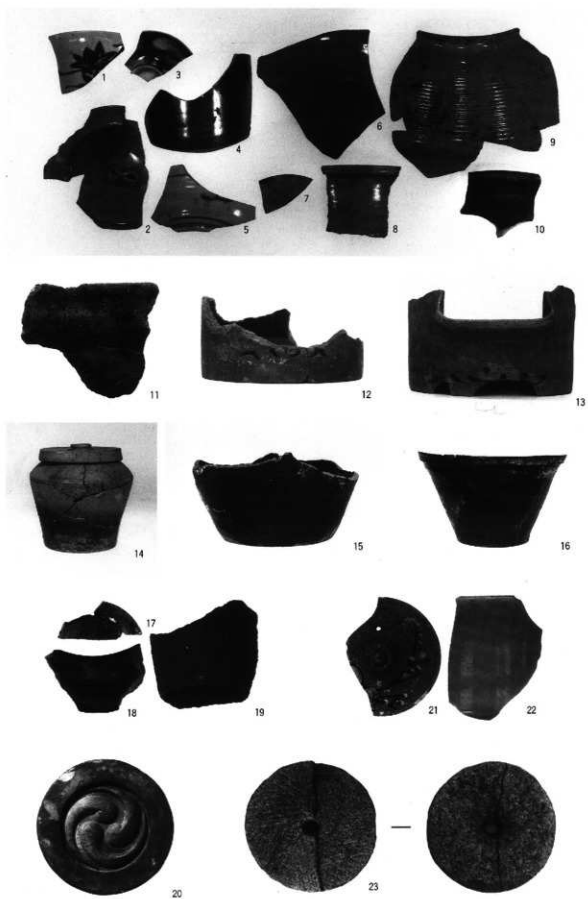
6 SP78・79

8 SI 08 (東より)



SD13(1~9)・SF01(10~15)・SD01(16~22)・SD15(23~35)・SK02(36~39)





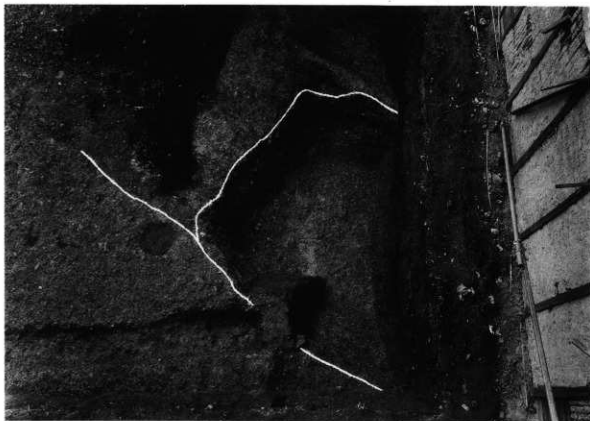
SK02(1~10)・S106(11・12)・S105(13)・SP79(14)・S107(15・17~20)  
S108(16・21・22)・表面採集遺物(23)



1 第36次調査 第二次面全景 (西より)



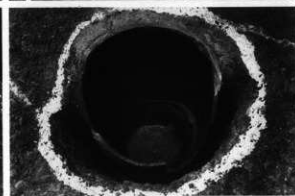
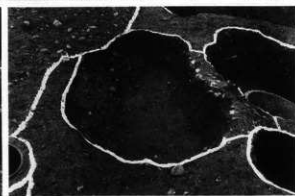
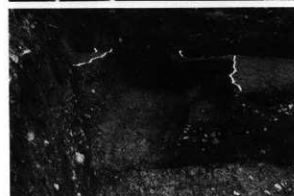
2 第36次調査 第一次面全景 (西より)



1 西側拡張部 第二次面全景 (北より)



2 西側拡張部 第一次面全景 (北より)



1 SF01 東壁 (西より)

3 SD01 (北西より)

5 SD02 (東より)

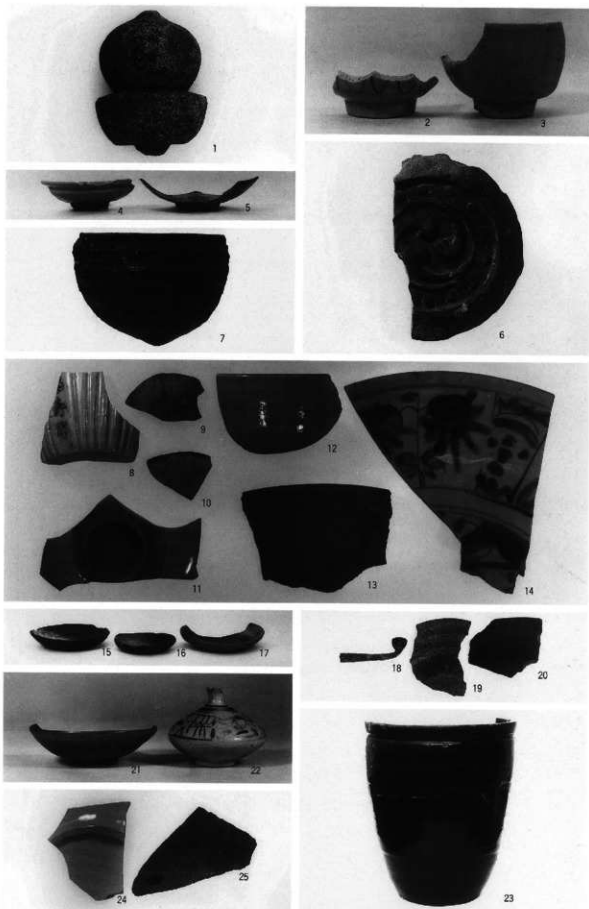
7 SK08 (北より)

2 SF02 西壁 (東より)

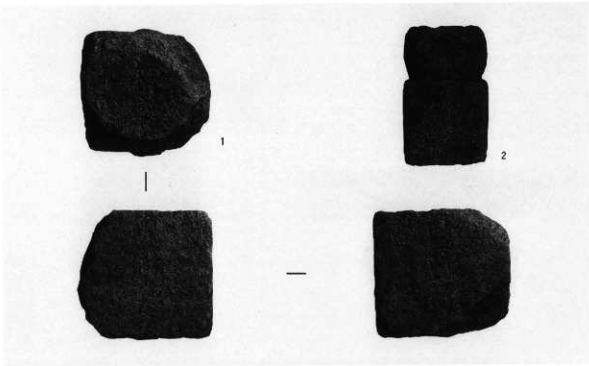
4 SD01 遺物出土状態 (北より)

6 SK03 (西より)

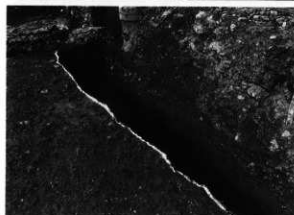
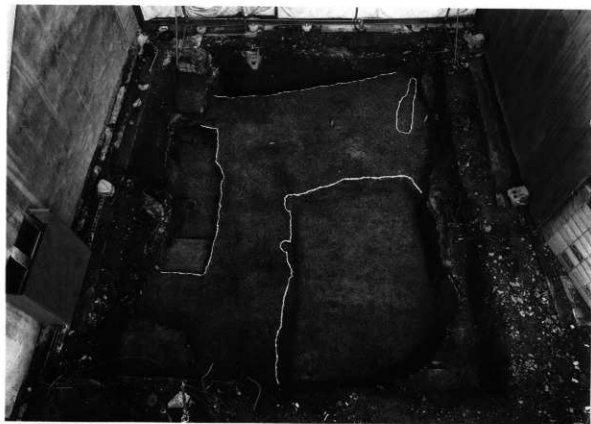
8 SI01 (北より)



SF01(1)・SK03(2~14)・SD01(15~22)・SI01(23)・表面採集遺物(24・25)



表面採集遺物 (1・2)



1 第38次調査 全景 (南より)

2 SF02 (東より)

4 SK02 (南より)

3 SP01~04 (東より)

5 SK02内 SI01 (東より)



SK02(1)・SF01(2~4)



---

J R伊丹駅前市街地再開発に伴う発掘調査報告書

## 有岡城跡・伊丹郷町 II

編集 伊丹市教育委員会 〒664 伊丹市千僧1-1  
発行 TEL 0727-83-1234 (代表)  
大手前女子大学史学研究所  
〒664 伊丹市稲野2-2-2 大手前女子短期大学内  
TEL 0727-70-6216 (直通)

平成4年3月31日

---

印刷・有限会社 真陽社  
京都市下京区油小路仏光寺上ル  
TEL 075-351-6034

---

# 有岡城跡・伊丹郷町Ⅱ

## 付 図

- 付図1 調査区全体図
- 付図2 第23次調査二次面・第27次調査遺構全体図
- 付図3 第23次調査一次面遺構全体図
- 付図4 第30次調査二次面遺構全体図
- 付図5 第30次調査一次面遺構全体図
- 付図6 主郭周辺遺構検出図



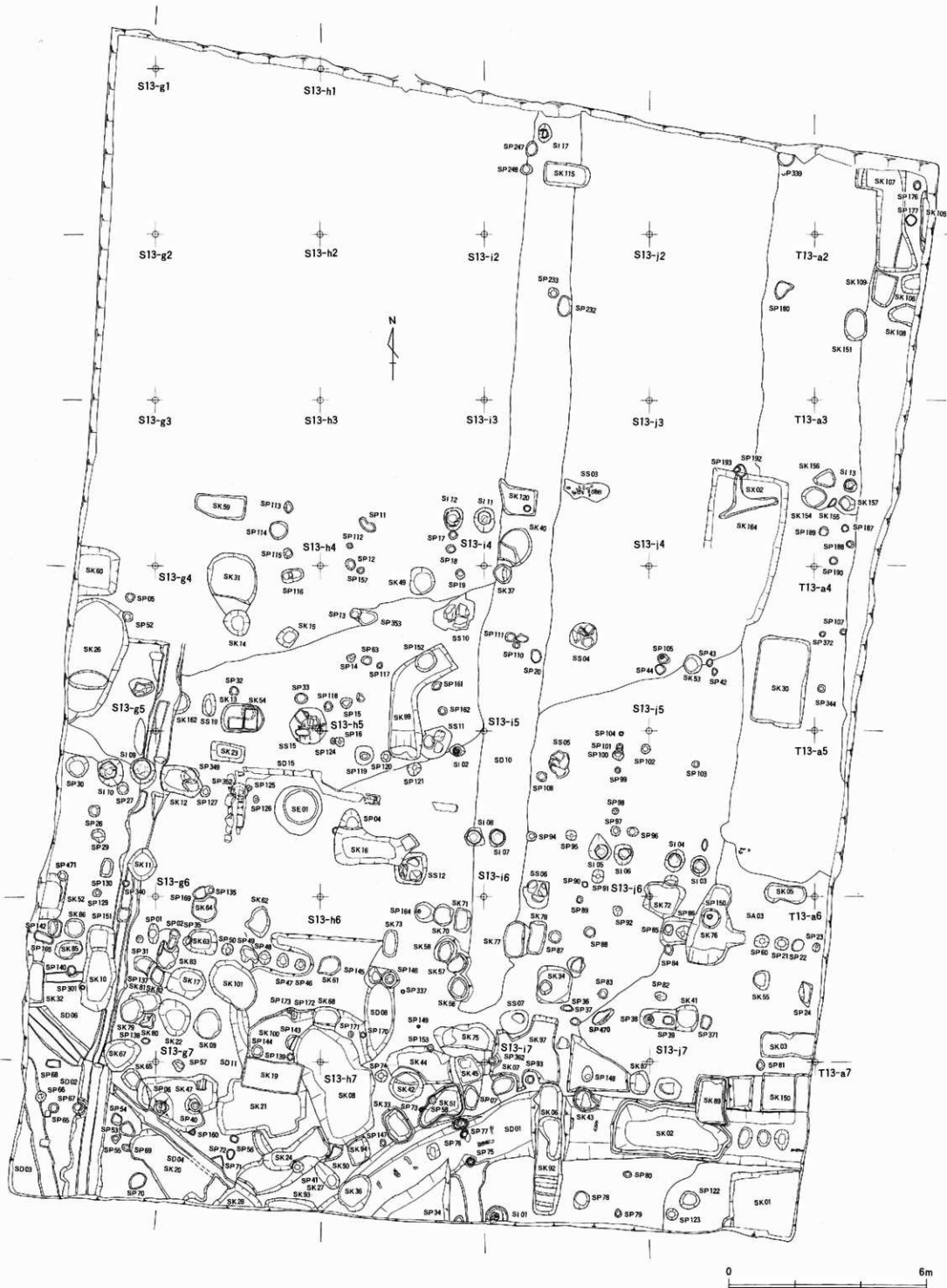
付図1 調査地区全体図



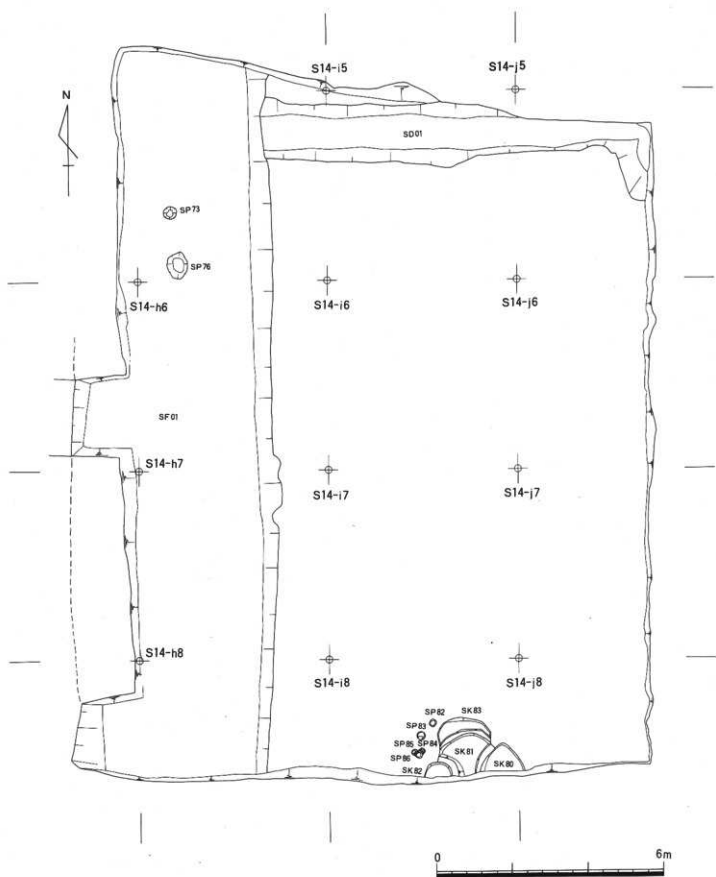


付図2. 第23次調査二次面、第27次調査遺構全体図

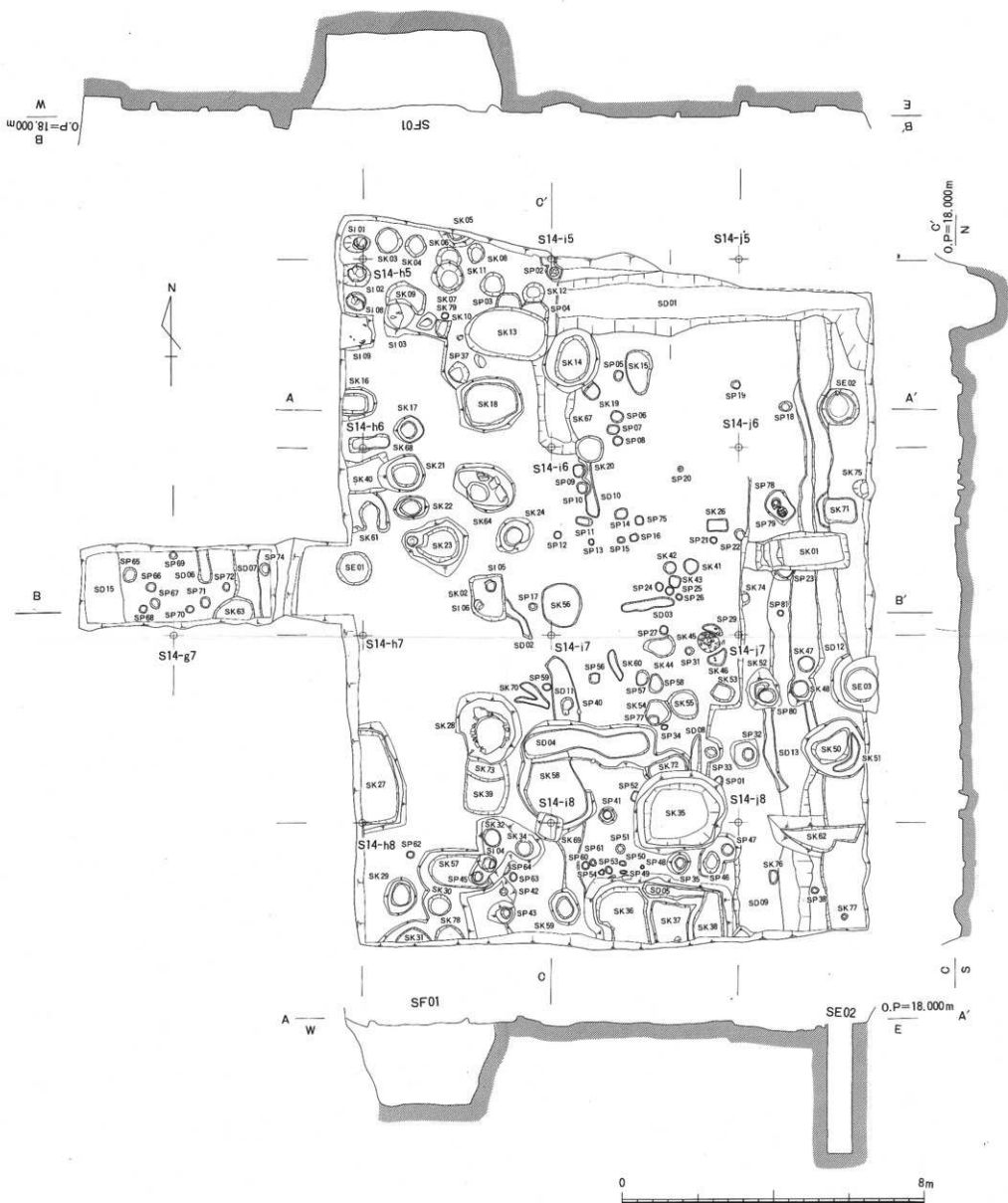




付図 3. 第23次調査一次面遺構全体図



付圖 4. 第30次調査二次面遺構全体図



付図5. 第30次調査一次面遺構全体図