

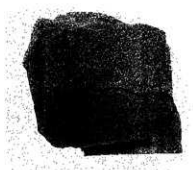
第5・6次出土遺物



1 第2号井戸跡 軒丸瓦当面 (第113図2)



2 第2号井戸跡 軒丸瓦瓦部凸面 (第113図2)



3 第2号井戸跡 軒丸瓦瓦部凹面 (第113図2)



4 グリッド 軒丸瓦当面 (第127図3)



5 グリッド 軒平瓦当面 (第127図4)



6 第3号竈跡 平瓦凸面文字部分 (第98図32)



7 第3号竈跡 平瓦凸面ナ字型部分 (第99図42)



8 第3号竈跡 平瓦凸面隅叩き部分 (第103図68)



9 第3号竈跡 平瓦凸面隅叩き部分 (第103図66)



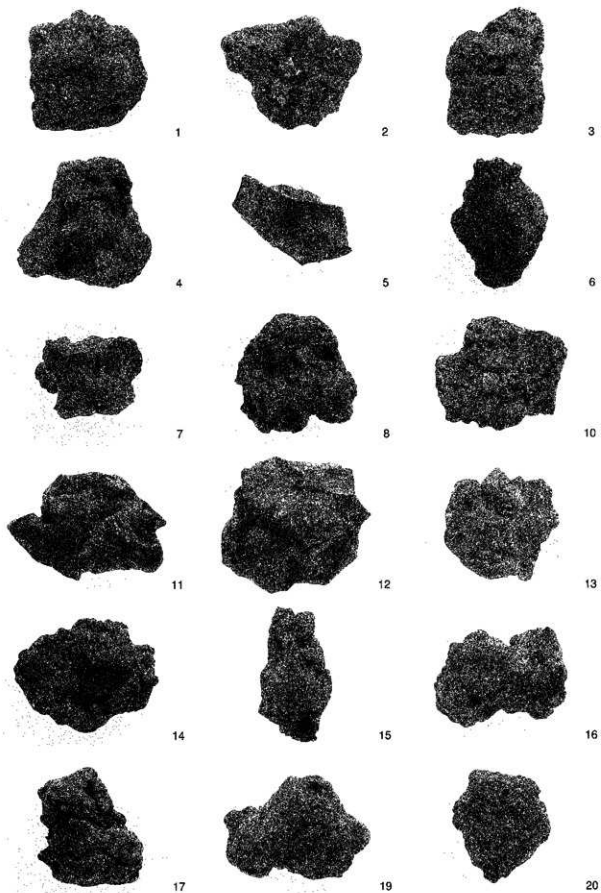
10 第6次 第1号住居跡 平瓦凸面 (第131図4)



11 第6次 第1号住居跡 平瓦凹面 (第131図4)



12 第6次 第1号住居跡 平瓦端部 (第131図4)



炉壁・鉄滓類 (1)



21



22



23



24



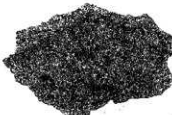
25



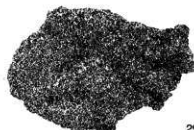
26



27



28



29



30



31



32



33



34



35



36



37



38

炉壁・鉄滓類 (2)



39



40



41



42



43



44



45



46



47



48



49



50



51



52



53



54



55



56

炉壁・鉄滓類 (3)



57



58



59



60



61



62



63



64



65



66



67



68



69



70



71



72



73



74

炉壁・鉄滓類 (4)



75



76



77



79



80



81



82



83



84



86



87



88



89



90



91



93



94



95

炉壁・鉄滓類 (5)



96



97



98



99



100



101



102



103



104



105



106



107



108



109



110



111



112



113

炉壁・鉄滓類 (6)



115



116



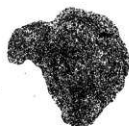
117



118



119



120



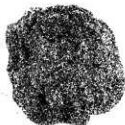
122



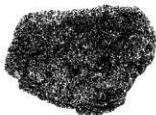
123



124



125



126



127



128



129



130



131



132



133

炉壁・鉄滓類 (7)



134



135



136



137



138



139



140



141



142



143



144



145



146



147



148



149



150



151

炉壁・鉄滓類 (8)



152



153



154



155



156



157



158



159



160



161



162



163



164



165



166



167

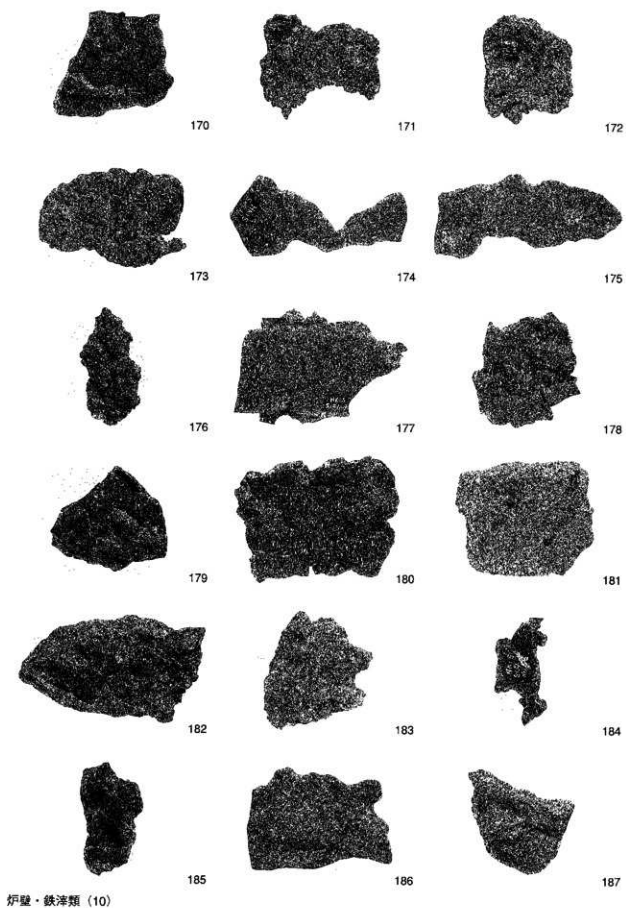


168



169

炉壁・鉄滓類 (9)



炉壁・鉄滓類 (10)



188



189



190



191



192



193



194



195



196



197



198



199



200



201



202



203



204



205

炉壁・鉄滓類 (11)



206



207



208



209



210



211



212



213



214



215



216



217



218



219



220



221



222



223

炉壁・鉄滓類 (12)



224



225



226



227



228



229



230



231



232



233



234



235



236



237



238



239



240



241

炉壁・鉄滓類 (13)



242



243



244



245



246



247



248



249



250



251



252



253



254



255



256



257

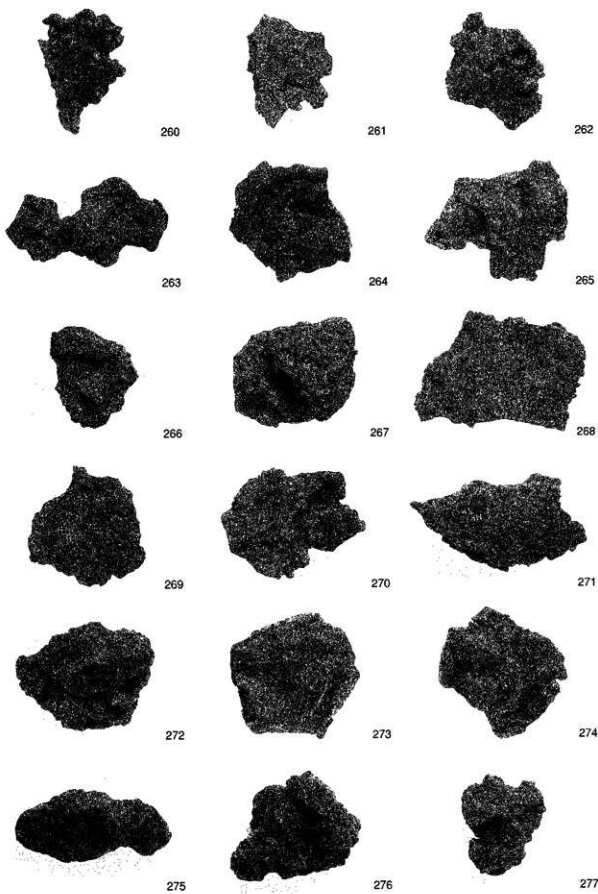


258



259

炉壁・鉄滓類 (14)



伊壁·鉄滓類 (15)



278



279



280



281



282



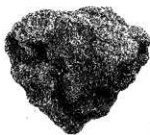
283



284



285



286



287



288



289



290



291



292



293



294



295

炉壁・鉄滓類 (16)



296



297



298



299



300



301



302



303



304



305



306



307



308



309



310



311



312



313

炉壁・鉄滓類 (17)



314



315



316



317



318



319



320



321



322



323



324



325



326



327



328



329



330



331

炉壁・鉄滓類 (18)



332



333



334



335



336



337



338



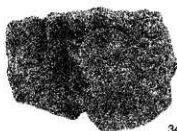
339



340



342



343



344



345



346



347



348



349



350

炉壁・鉄滓類 (19)



351



352



353



354



355



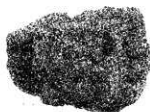
356



357



358



359



360



361



362



363



364



365



366



367



368

炉壁・鉄滓類 (20)



369



370



371



372



373



374



375



376



377



378



379



380



381



382



384



385

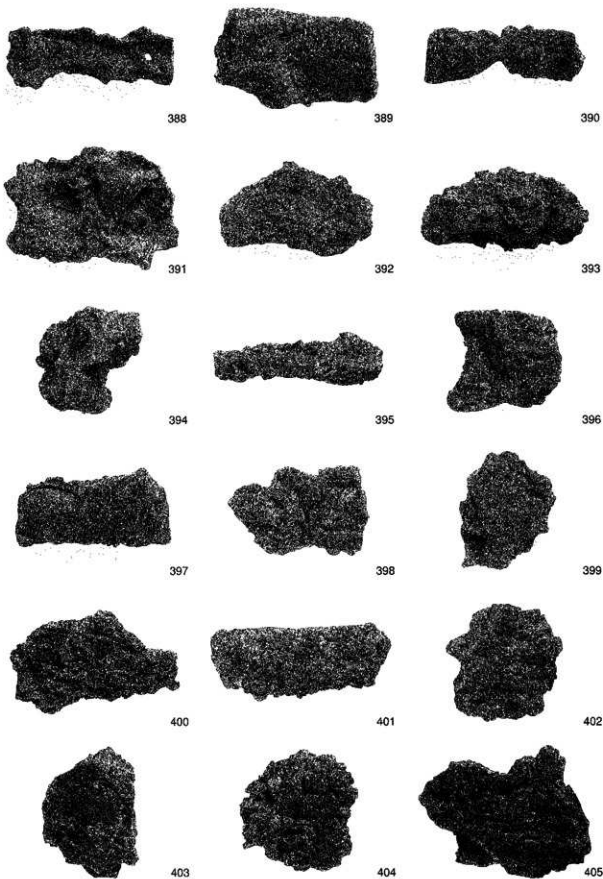


386

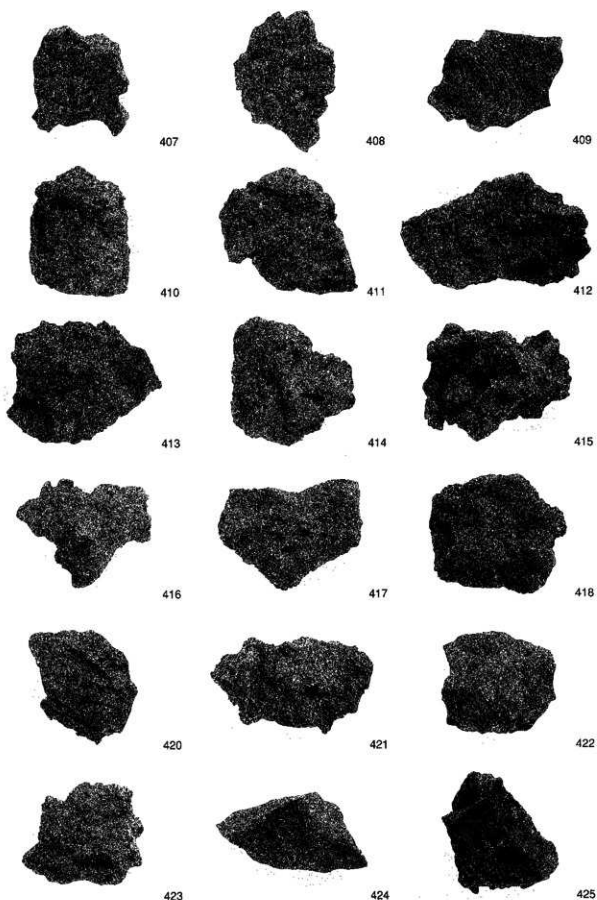


387

炉壁・鉄滓類 (21)



炉壁・鉄滓類 (22)



炉壁・鉄滓類 (23)



426



427



428



429



430



431



432



433



434



435



436



437



438



439



440



441



442



443

炉壁・鉄滓類 (24)



444



445



446



447



448



449



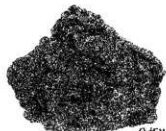
451



453



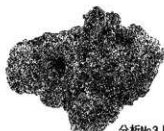
454



分析No.1



分析No.2



分析No.3上面



分析No.3下面



分析No.4上面



分析No.4下面



分析No.5



分析No.6上面



分析No.6下面

炉壁・鉄滓類 (25)



分析No.7上面



分析No.7下面



分析No.8上面



分析No.8下面



分析No.9



分析No.10



分析No.11上面



分析No.11下面



分析No.12上面



分析No.12下面



分析No.13上面



分析No.13下面



分析No.14上面



分析No.14下面



分析No.15上面



分析No.15下面



分析No.16上面



分析No.16下面

炉壁・鉄滓類 (26)

報告書抄録

ふりがな	ほこしいせき里							
書名	箱石遺跡Ⅲ							
副書名	国道140号他埋蔵文化財発掘調査報告書							
巻次								
シリーズ名	埼玉県埋蔵文化財調査事業団報告書							
シリーズ番号	第327集							
著者氏名	小野美代子・磯崎 一・宮井英一・富田和夫・鈴木孝之・西井幸雄・赤熊浩一・岩瀬 誠・大谷 徹・栗岡 潤							
編集機関	財団法人 埼玉県埋蔵文化財調査事業団							
所在地	〒369-0108 埼玉県熊谷市船木台4-4-1 TEL 0493-39-3955							
発行年月日	西暦2006(平成18)年6月30日							
所取遺跡	所在地	コード		北緯	東経	調査期間	調査面積(m ²)	調査原因
		市町村	遺跡番号					
箱石遺跡 第3次調査	埼玉県大里郡 寄居町大字末野 1290-1番地他	11408	189	36°07'00"	139°10'26"	19990408～ 19990531	600	道路建設
箱石遺跡 第5次調査	埼玉県大里郡 寄居町大字末野 1519-1番地他	11408	189	36°06'56"	139°10'21"	20000410～ 20000831	5,110	道路拡幅
箱石遺跡 第6次調査	埼玉県大里郡 寄居町大字末野 1484-2番地他	11408	189	36°06'54"	139°10'32"	20010402～ 20010427	400	道路建設
所取遺跡	種別	主な時代	主な遺構		主な遺物		特記事項	
箱石遺跡 第3次調査	集落跡	奈良・平安時代 中・近世	住居跡 土坑 溝跡 ピット	4軒 5基 2条 7基	土師器・須恵器・土鏡			
箱石遺跡 第5次調査	集落跡 古墳 生産遺跡	古墳時代後期 奈良・平安時代 中・近世	住居跡 古墳跡 住居跡 製鉄炉 排滓場 窯跡 土坑 ピット 土坑 井戸跡 ピット	1軒 2基 1軒 5基 2箇所 3基 3基 1基 8基 2基 82基	円筒埴輪・形象埴輪 土師器・須恵器・瓦 鉄滓・内耳鍋・すり鉢 古銭・火鉢・石臼		県内では初めて奈良時代の箱型炉を検出。排滓場と共に調査。 5基の製鉄炉が隣接して検出。 窯跡を3基調査。	
箱石遺跡 第6次調査	集落跡	奈良・平安時代 古代～中世 中・近世	住居跡 竪穴状遺構 土坑 溝跡 ピット	1軒 1基 6基 1条 11基	土師器・須恵器・内耳鍋・火鉢・常滑・石臼		住居跡は第2次調査時のSJ1と同一住居跡	

埼玉県埋蔵文化財調査事業団報告書 第327集

大里郡寄居町

箱石遺跡Ⅲ

国道140号他埋蔵文化財発掘調査報告

平成18年6月23日 印刷

平成18年6月30日 発行

発行／財団法人 埼玉県埋蔵文化財調査事業団

〒369-0108 埼玉県熊谷市船木台4-4-1

電話 0493 (39) 3955

印刷／巧和工夫印刷株式会社