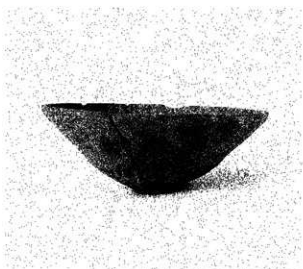




1 第239号住居跡 (第248图6)



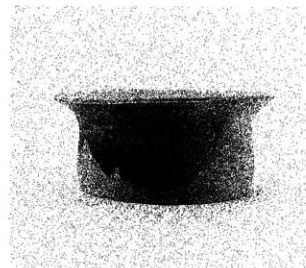
2 第240号住居跡 (第250图2)



3 第247号住居跡 (第259图1)



4 第247号住居跡 (第259图4)



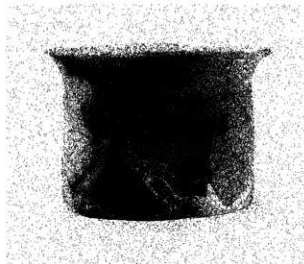
5 第249号住居跡 (第261图2)



6 第258号住居跡 (第272图2)



1 第259号住居跡 (第276図7)



2 第259号住居跡 (第276図11)



3 第269号住居跡 (第292図1)



4 第269号住居跡 (第292図2)



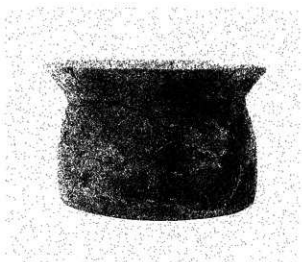
5 第275号住居跡 (第304図7)



6 第279号住居跡 (第312図5)



1 第280号住居跡 (第314图6)



2 第282号住居跡 (第317图5)



3 第283号住居跡 (第320图7)



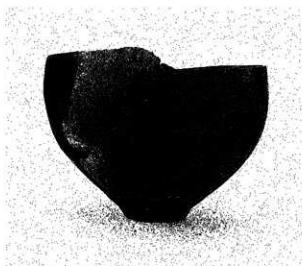
4 第283号住居跡 (第320图8)



5 第285号住居跡 (第324图1)



6 第287号住居跡 (第328图12)



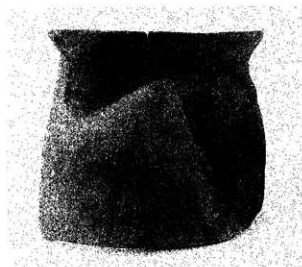
1 第287号住居跡 (第328図14)



2 第291号住居跡 (第335図2)



3 第292号住居跡 (第337図11)



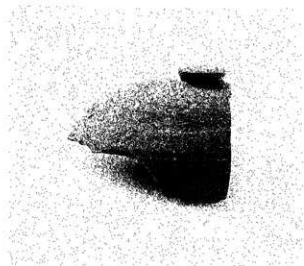
4 第293号住居跡 (第339図3)



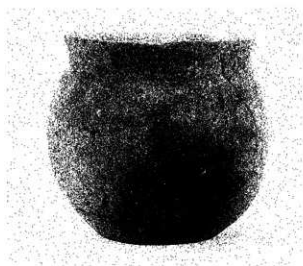
5 第295号住居跡 (第346図5)



6 第295号住居跡 (第346図11)



1 第298号住居跡 (第353图1)



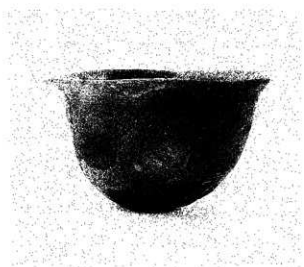
2 第298号住居跡 (第353图11)



3 第298号住居跡 (第353图12)



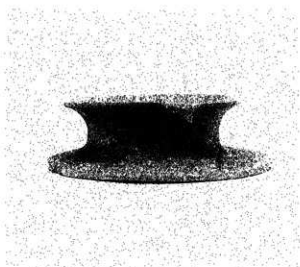
4 第298号住居跡 (第354图19)



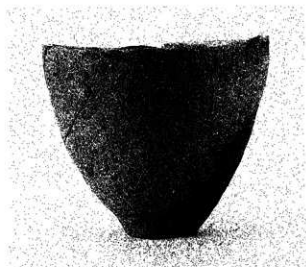
5 第309号住居跡 (第372图7)



6 第309号住居跡 (第372图10)



1 第309号住居跡 (第372图12)



2 第314号住居跡 (第379图1)



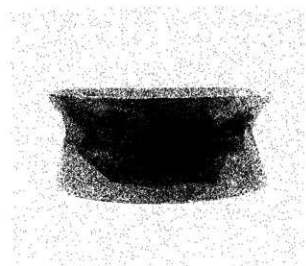
3 第316号住居跡 (第383图7)



4 第316号住居跡 (第383图8)



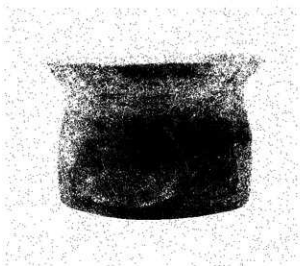
5 第322号住居跡 (第394图11)



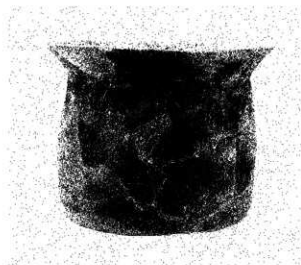
6 第319号井戸跡 (第413图5)



1 第319号井戸跡 (第413図6)



2 第319号井戸跡 (第413図7)



3 第319号井戸跡 (第413図10)



4 第603号土坑 (第440図9)



5 第623号土坑 (第446図22)



6 第653号土坑 (第451図40)



1 第653号土坑 (第451図41)



2 第653号土坑 (第451図45)



3 第653号土坑 (第451図47)



4 G-30グリッドP6 (第465図5)

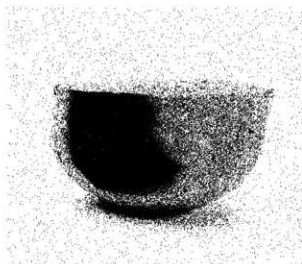


5 I-37グリッドP19 (第465図15)

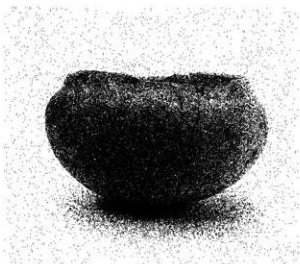


6 第599号溝跡 (第485図9)





1 第602号溝跡 (第488図1)



2 第602号溝跡 (第488図2)



3 谷部 (第495図2)



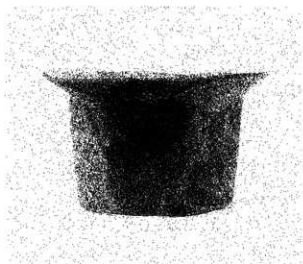
4 グリッド・表採 (第496図2)



5 グリッド・表採 (第496図6)



6 グリッド・表採 (第497図36)



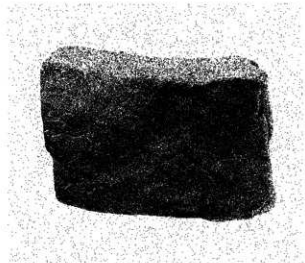
1 グリッド・表採 (第497図48)



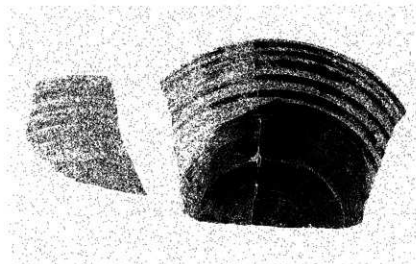
2 グリッド・表採 (第497図51)



3 グリッド・表採 (第498図74)



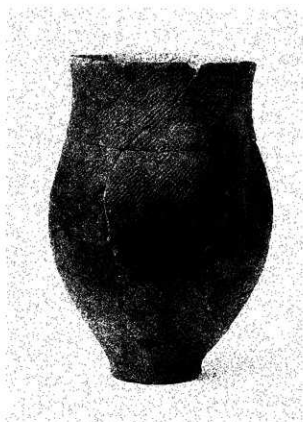
4 第134号住居跡 (第71図13)



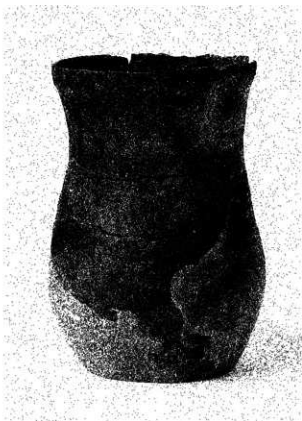
5 第585号溝跡 (第478図9)



1 第10号方形周满墓 (第13图1)



2 第10号方形周满墓 (第13图2)



3 第10号方形周满墓 (第13图6)



4 第108号住居跡 (第23图2)



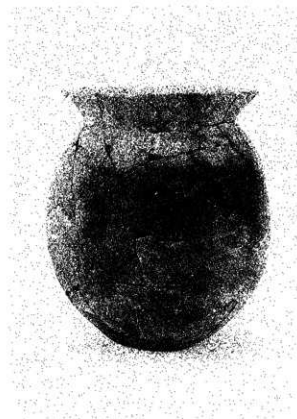
1 第113号住居跡 (第32図11)



2 第113号住居跡 (第32図12)



3 第114号住居跡 (第35図9)



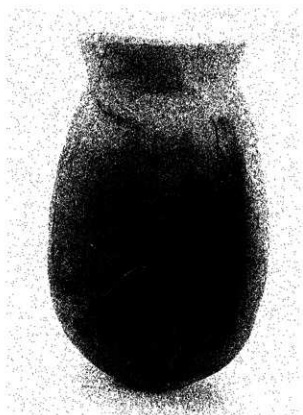
4 第114号住居跡 (第35図11)



1 第114号住居跡 (第35図12)



2 第116号住居跡 (第41図6)



3 第116号住居跡 (第42図21)



4 第116号住居跡 (第42図22)



1 第116号住居跡 (第42图23)



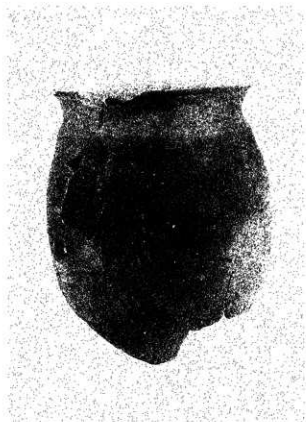
2 第116号住居跡 (第42图24)



3 第116号住居跡 (第42图26)



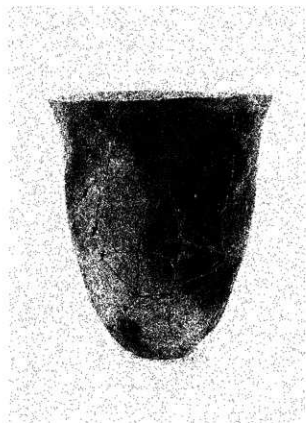
4 第122号住居跡 (第50图15)



1 第122号住居跡 (第50图16)



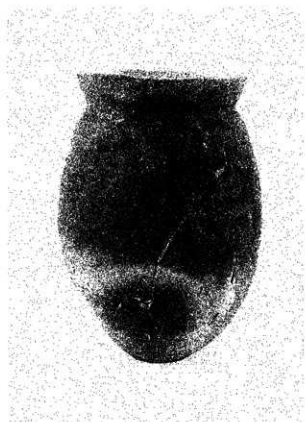
2 第124号住居跡 (第53图6)



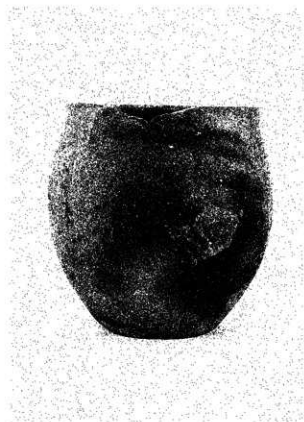
3 第124号住居跡 (第53图7)



4 第134号住居跡 (第71图10)



1 第134号住居跡 (第71図11)



2 第137号住居跡 (第76図15)



3 第139号住居跡 (第79図1)



4 第140号住居跡 (第82図3)





1 第140号住居跡 (第82図4)



2 第141号住居跡 (第85図1)



3 第157号住居跡 (第111図7)



4 第157号住居跡 (第111図12)



1 第157号住居跡 (第111图18)



2 第173号住居跡 (第135图7)



3 第174号住居跡 (第137图9)



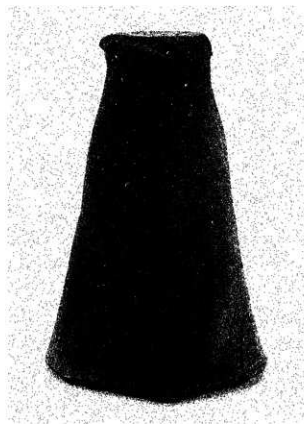
4 第174号住居跡 (第137图10)



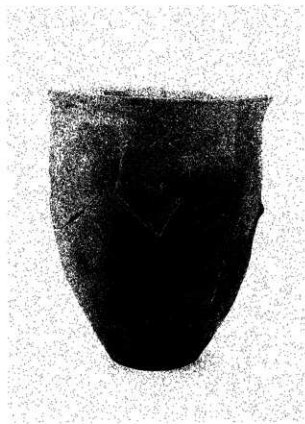
1 第174号住居跡 (第137图11)



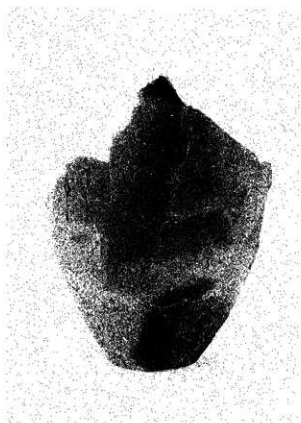
2 第175号住居跡 (第142图36)



3 第180号住居跡 (第148图35)



4 第180号住居跡 (第149图41)



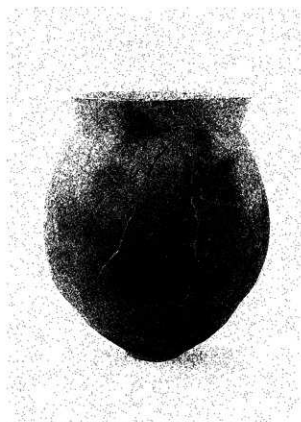
1 第180号住居跡 (第149图43)



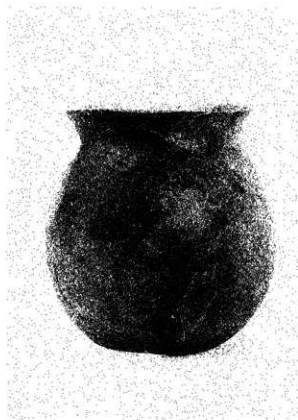
2 第188号住居跡 (第162图10)



3 第189号住居跡 (第163图12)



4 第190号住居跡 (第164图6)



1 第197号住居跡 (第174图5)



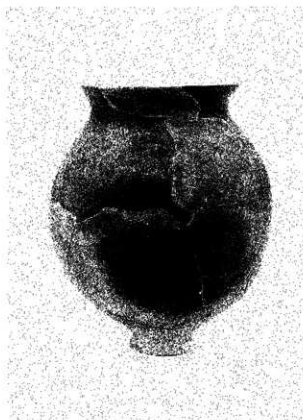
2 第197号住居跡 (第174图8)



3 第200号住居跡 (第180图3)



4 第201号住居跡 (第183图5)



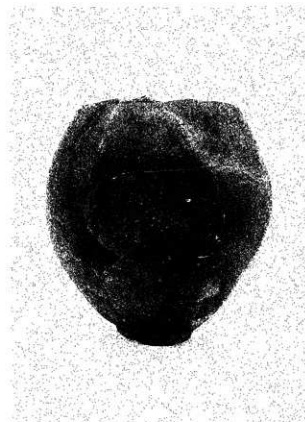
1 第206号住居跡 (第192図10)



2 第206号住居跡 (第192図12)



3 第206号住居跡 (第192図13)



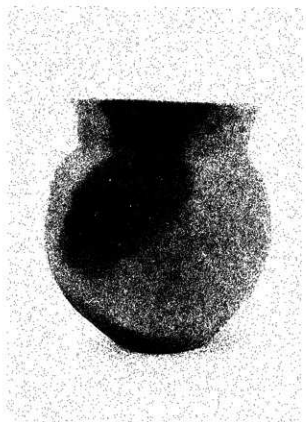
4 第207号住居跡 (第194図13)



1 第208号住居跡 (第196图4)



2 第211号住居跡 (第204图15)



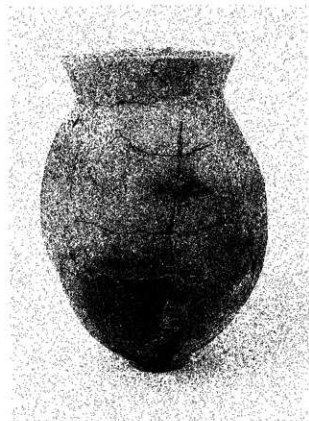
3 第215号住居跡 (第210图15)



4 第217号住居跡 (第215图20)



1 第220号住居跡 (第221図3)



2 第222号住居跡 (第222図8)



3 第222号住居跡 (第222図9)



4 第222号住居跡 (第222図12)





1 第225号住居跡 (第226図5)



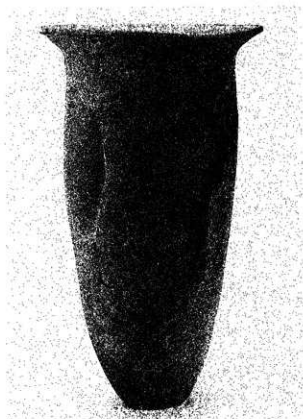
2 第229号住居跡 (第230図11)



3 第234号住居跡 (第239図3)



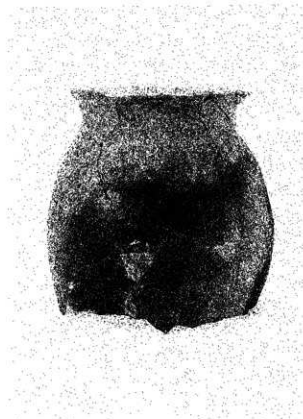
4 第234号住居跡 (第239図6)



1 第234号住居跡 (第239图7)



2 第236号住居跡 (第243图4)



3 第238号住居跡 (第247图1)



4 第239号住居跡 (第248图10)



1 第247号住居跡 (第259図7)



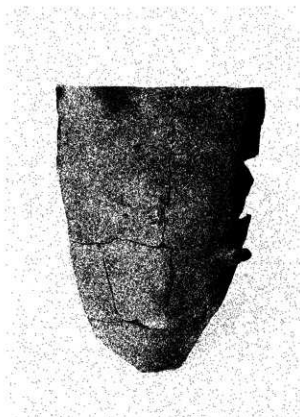
2 第247号住居跡 (第259図8)



3 第265号住居跡 (第286図6)



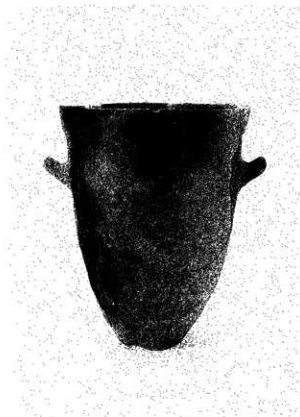
4 第272号住居跡 (第298図6)



1 第272号住居跡 (第298図7)



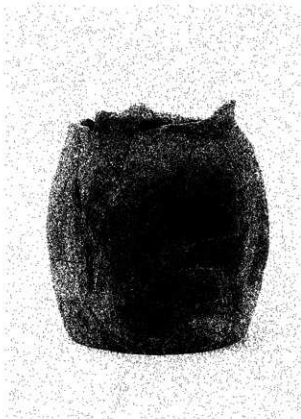
2 第279号住居跡 (第312図7)



3 第280号住居跡 (第314図10)



4 第290号住居跡 (第334図12)



1 第295号住居跡 (第346図10)



2 第295号住居跡 (第346図13)



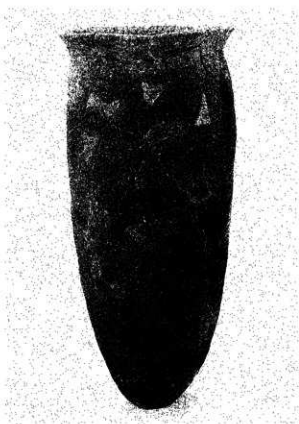
3 第295号住居跡 (第346図14)



4 第295号住居跡 (第346図15)



1 第298号住居跡 (第353图14)



2 第298号住居跡 (第353图16)



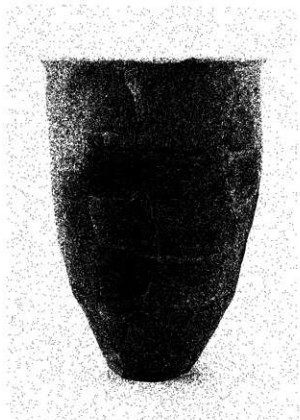
3 第298号住居跡 (第353图17)



4 第298号住居跡 (第354图18)



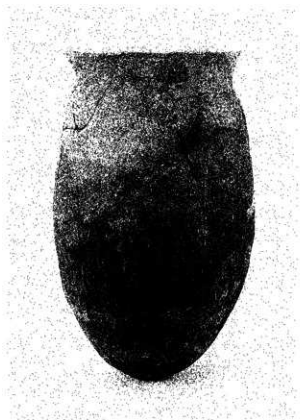
1 第298号住居跡 (第354图20)



2 第298号住居跡 (第354图21)



3 第316号住居跡 (第383图12)



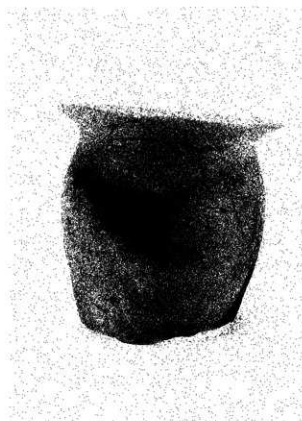
4 第318号住居跡 (第387图6)



1 第318号住居跡 (第387图7)



2 第322号住居跡 (第394图10)

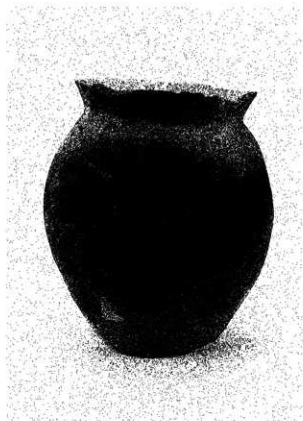


3 第319号井戸跡 (第413图8)



4 第319号井戸跡 (第413图11)





1 第640号土坑 (第446图29)



2 第640号土坑 (第446图30)



3 第653号土坑 (第451图46)



4 第653号土坑 (第451图50)



1 谷部 (第495図8)



2 谷部 (第495図9)



3 グリッド・表探 (第497図43)

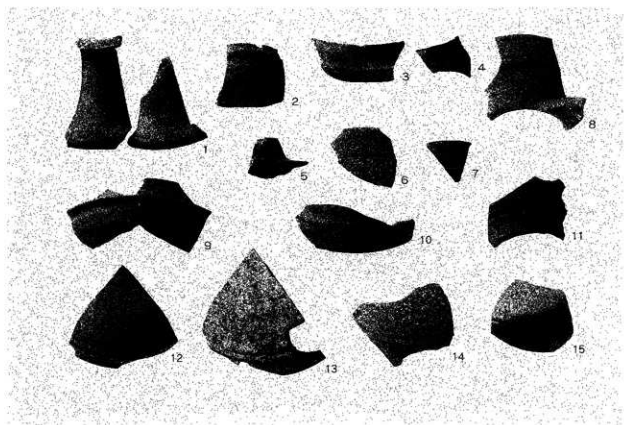


4 第211号住居跡 (第204図19)



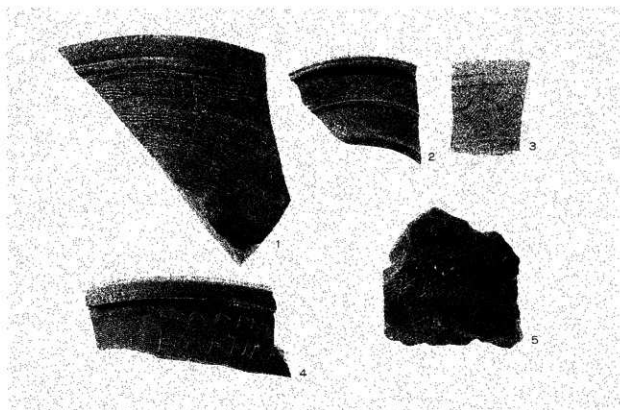
1~4. SJ312(377-13-9-10-16) 5. SJ308(369-1) 6. SJ168(128-4) 7. SJ168(128-3)  
8. SJ140(82-5) 9. SJ139(79-4) 10. SJ141(85-8) 11. SJ139(79-3)

1 古墳時代前期の土器

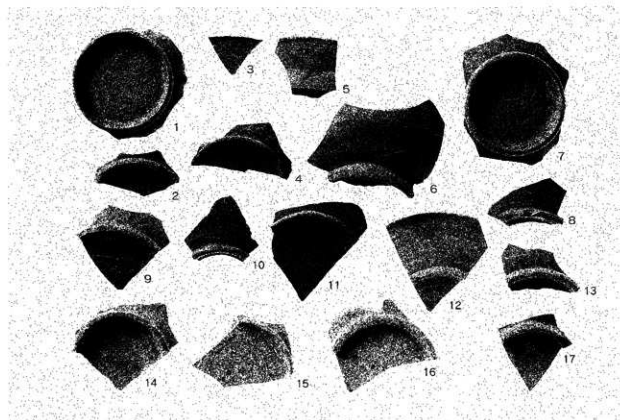


1. 141-1 2. 496-20 3. 276-1 4. 446-27 5. 314-1 6. 167-1 7. 215-1 8. 501-120  
9. 496-21 10. 41-1 11. 125-1 12. 392-1 13. 485-22 14. 496-19 15. 101-1

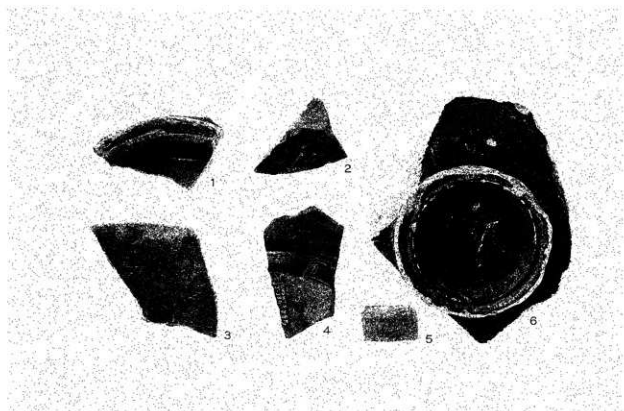
2 須恵器



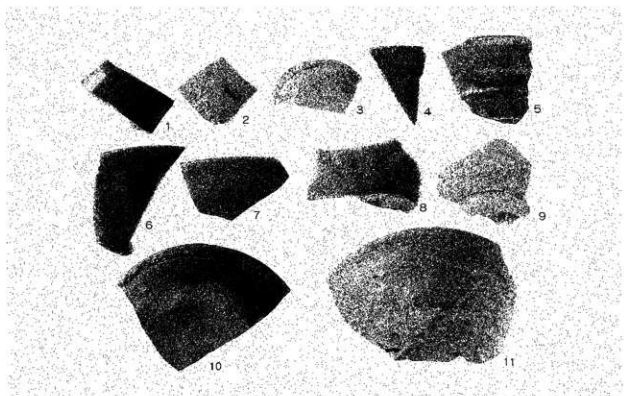
1 須惠器甕 1. GP(465-7) 2. SJ290(334-10) 3. 谷部(495-4) 4. G(498-73) 5. SD619(489-5)



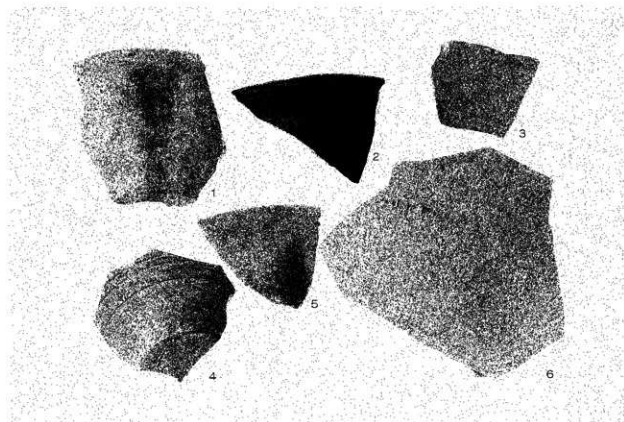
2 灰釉陶器 1. 92-8 2. 257-1 3. 485-15 4. 485-20 5. 488-15 6. 488-16 7. 488-17 8. 489-6 9. 498-68 10. 498-67  
11. 498-69 12. 501-127 13. 501-125 14. 501-126 15. 501-128 16. 501-122 17. 501-124



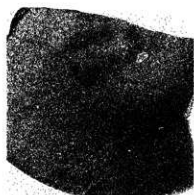
1. SJ145(92-7) 2. SE303(403-1) 3. G(498-71) 4. G(495-7) 5. G(498-72) 6. SD585(478-2) 1 綠釉陶器



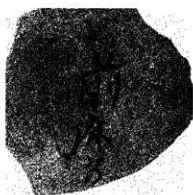
1 中世陶磁器(1) 1. SD600(485-18) 2. SD600(485-17) 3. SE324(415-8) 4. SE324(415-7) 5. G(498-64) 6. SD2(481-1)  
7. SD600(485-16) 8. SD619(489-1) 9. G(501-123) 10. SD585(178-6) 11. SD586(481-9)



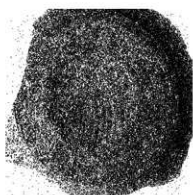
2 中世陶磁器(2) 1. SE337(419-2) 2~5. SD585(478-15·13·10·14) 6. SE335(419-1)



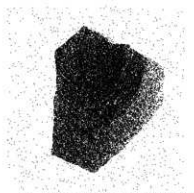
1 第306号井戸跡 (第403図3)



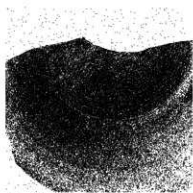
2 第344号井戸跡 (第419図6)



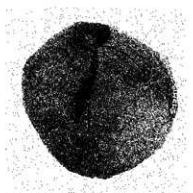
3 第378号井戸跡 (第432図10)



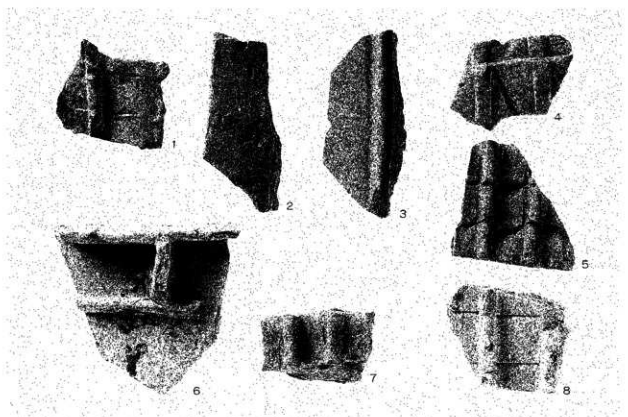
4 第602号溝跡 (第488図4)



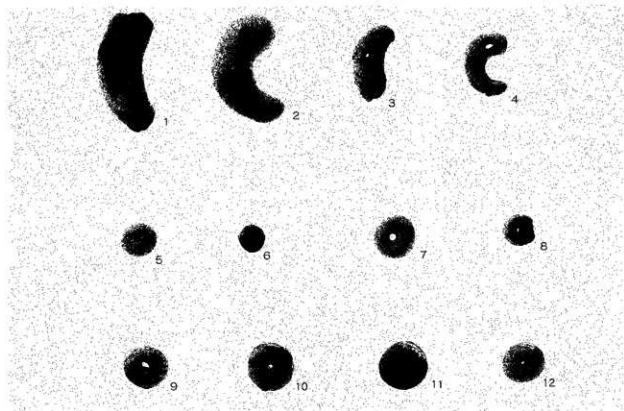
5 第621号溝跡 (第489図18)



6 第621号溝跡 (第489図19)



1. SE319(500-109) 2. SK587(440-3) 3. SD586(481-13) 4. SD586(481-12) 7. 瓦塔  
5. SD608(488-18) 6. G(500-107) 7. G(500-108) 8. G(501-131)

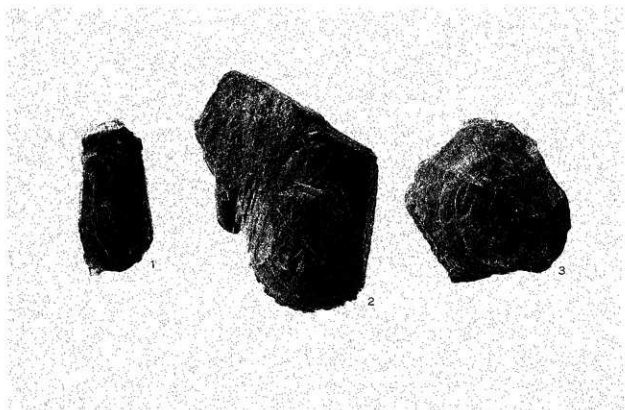


1 土製勾玉・丸玉 1. SJ107(21-3) 2. SJ117(44-4) 3. SJ173(135-9) 4. SJ174(137-21) 5. SJ224(225-22) 6. SJ234-235(240-9)  
7. SK594(440-14) 8. SK597(440-15) 9. GP(465-2) 10. GP(465-3) 11. G(499-101) 12. G(501-137)

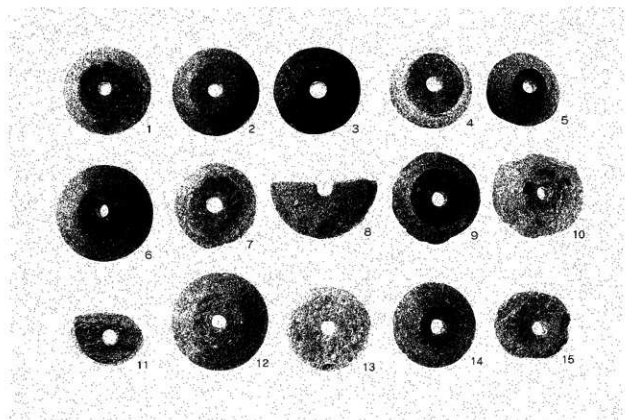


2 土鑿 1. SJ210(200-5) 2. SJ297(350-10) 3. SJ297(350-11) 4. SJ298(354-22)  
5. SJ307(367-6) 6. SJ307(367-7) 7. SD603(488-7) 8. G(499-99)

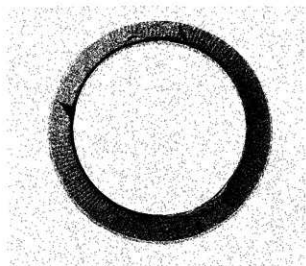




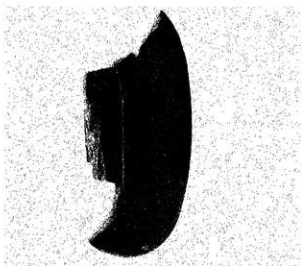
1. SJ201(183-6) 2. SJ294(343-5) 3. SK645(451-37) 1 紡錘車未製品



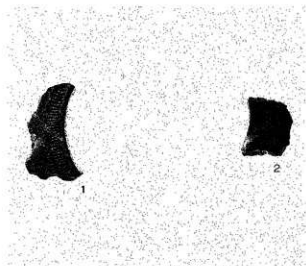
1. 19-13 2. 71-14 3. 485-14 4. 131-4 5. 360-7 6. 381-1 7. 357-5 8. 367-8  
9. 440-12 10. 499-98 11. 485-24 12. 489-6 13. 499-97 14. 499-96 15. 501-139 2 紡錘車



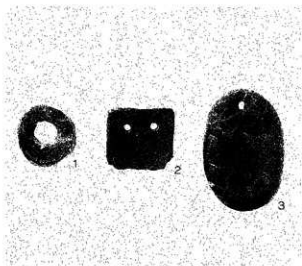
1 腕輪形石製品A (第504図1)



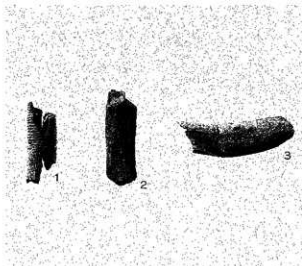
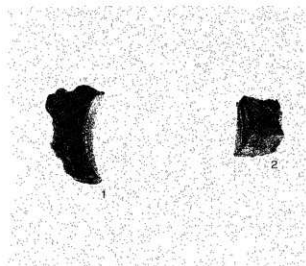
3 第315号井戸跡 (第407図6)



2 腕輪形石製品B (第505図2・3)



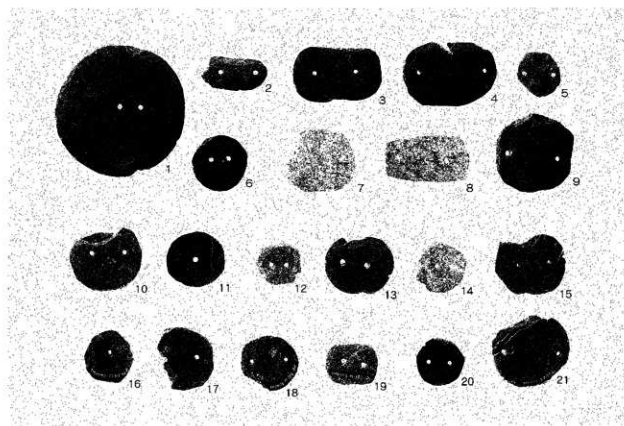
4 石製品 1. SJ211(204-22) 2. SJ186(157-19) 3. SD4(481-2)



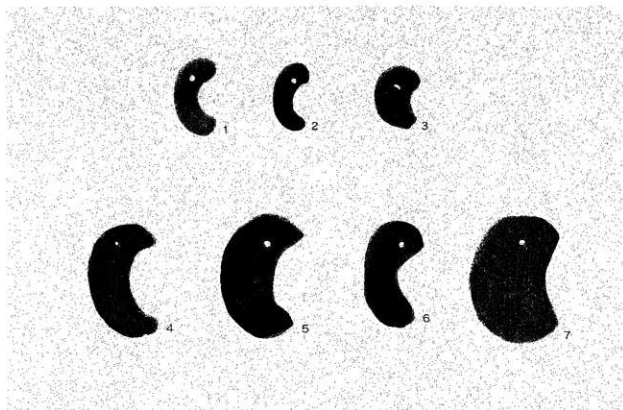
5 鹿角製品 1~3. SJ157(111-20-21・22)



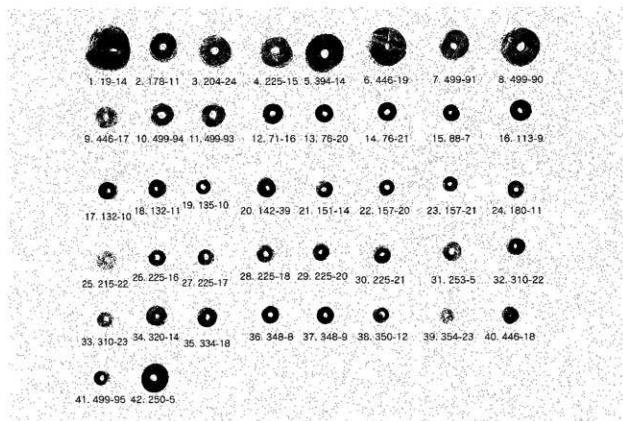
1. 157-18 2. 204-21 3. 210-23 4. 225-12 5. 240-8 6. 306-1 7. 306-2  
 8. 310-15 9. 310-16 10. 381-2 11. 388-3 12. 388-4 13-15. 499-82-86-83 16. 501-133 1 石製模造品 (劍形)



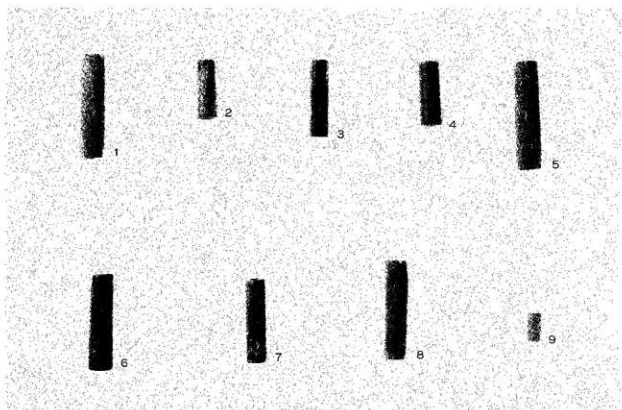
1. 60-8 2. 68-3 3. 71-15 4. 108-1 5. 142-37 6. 259-9 7. 306-3 8. 306-4 9-11. 310-19-20-21 12. 334-16  
 13. 348-6 14. 348-7 15. 350-9 16. 381-3 17. 387-10 18. 388-1 19. 388-2 20. 489-22 21. 499-79 2 石製模造品 (有孔円板)



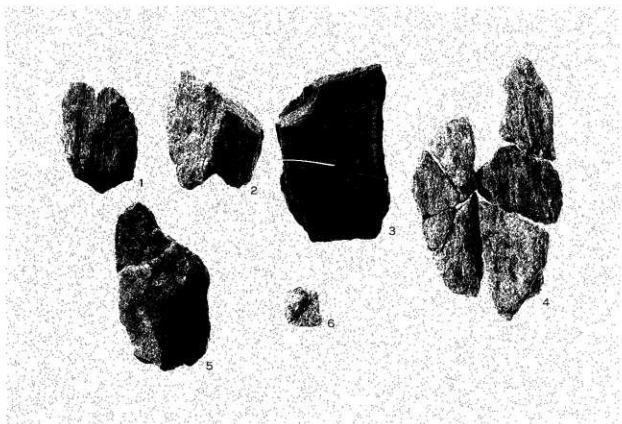
1 石製模造品 (勾玉形) 1. SJ175(142-38) 2. SJ222(222-15) 3. G(499-77) 4. SJ110(27-4)  
5. SJ127(60-9) 6. SJ132(68-2) 7. G(499-78)



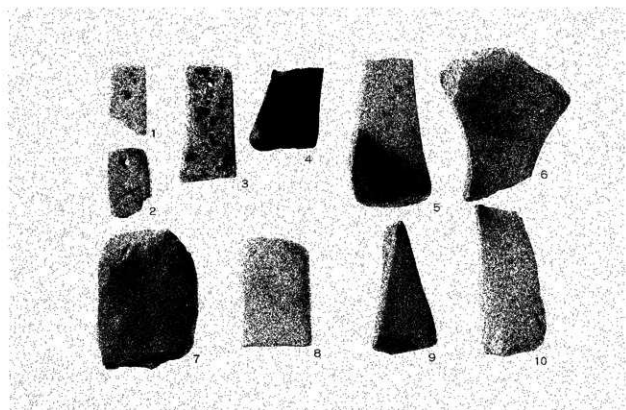
2 白玉・ガラス玉



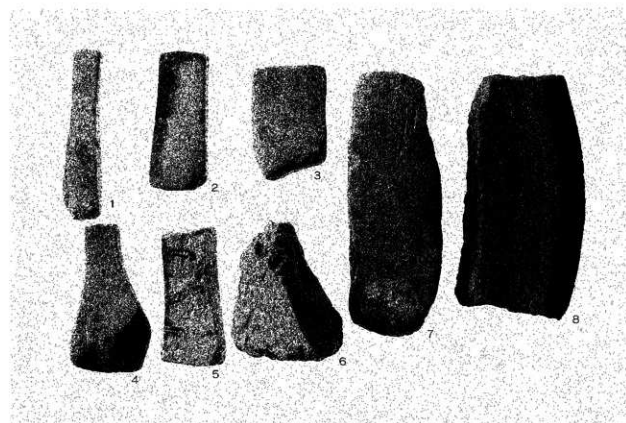
1. SR10(13-12) 2. SJ114(36-19) 3. SJ143(88-6) 4. SJ158(113-10) 5. SJ215(210-24) 1 管玉  
6. SJ217(215-21) 7. SJ290(334-17) 8. SK632(446-20) 9. G(499-89)



1~6. SJ200(180-5-6-7-9-8-10) 2 石材



1 碱石 1. SJ279(312-8) 2. SE386(433-5) 3. SJ126(57-4) 4. SJ224(225-10) 5. SJ194(167-8)  
6. SJ114(36-18) 7. SJ306(366-4) 8. SJ116(42-27) 9. SE348(426-7) 10. SE312(407-3)



2 碱石・石臼 1. SD584(481-5) 2. SD630(489-21) 3. SD602(488-5) 4. G(500-105)  
5. G(501-130) 6. G(500-104) 7. G(500-106) 8. G(501-129)



1 第590号清跡 (第480図22)



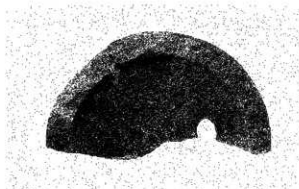
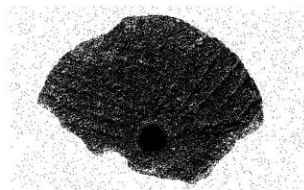
2 第590号清跡 (第480図24)



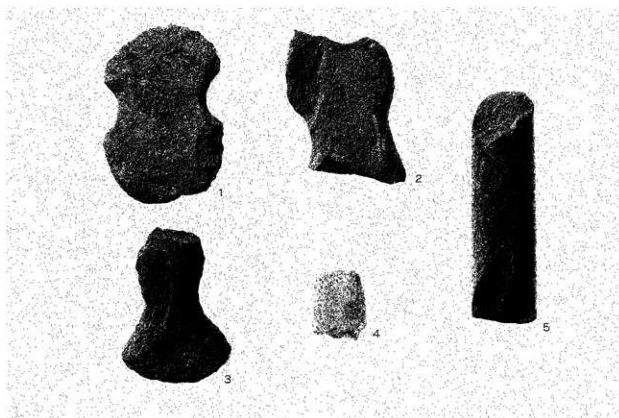
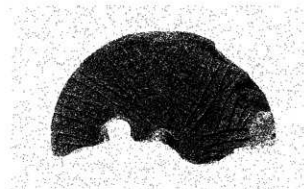
3 グリッド・表採 (第501図132)



1 第590号满跡 (第479图19)



2 第585号满跡 (第479图20)

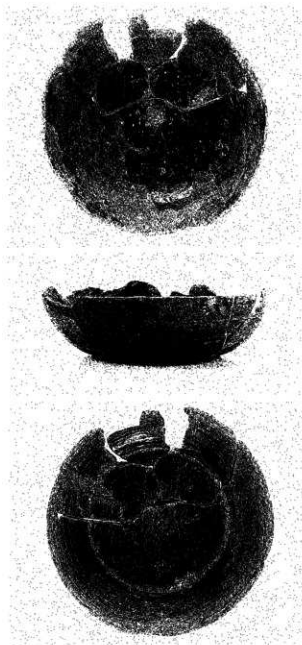


3 石斧・石槽 1~5. G(502-145-146-148-149-147)





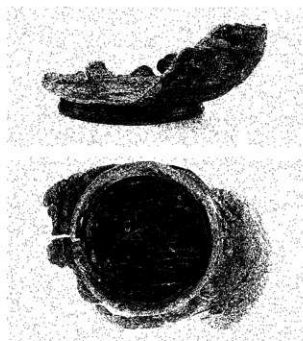
1 第327号井戸跡 (第418図3)



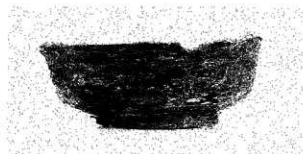
2 第357号井戸跡 (第426図13)



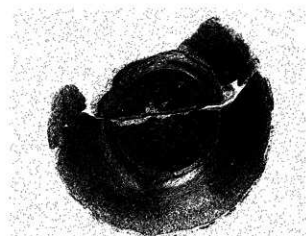
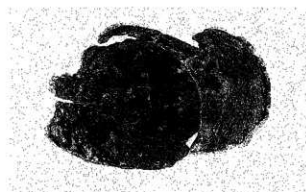
3 第307号井戸跡 (第404図19)



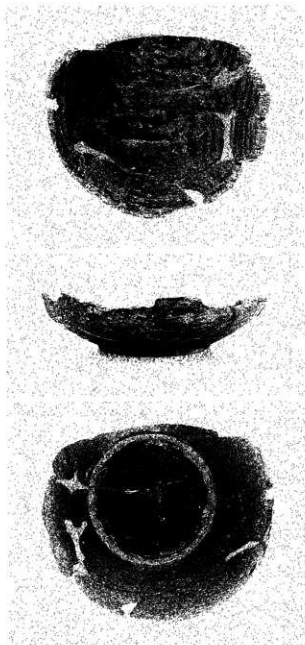
1 第585号满跡 (第478图16)



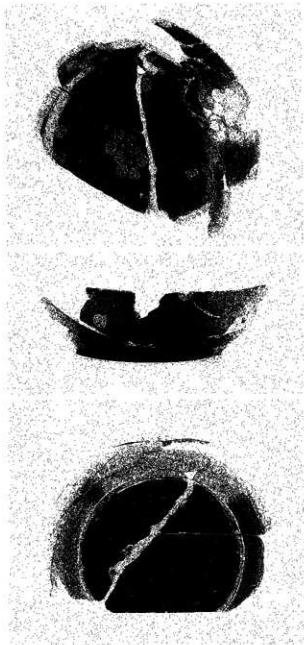
2 第585号满跡 (第478图18)



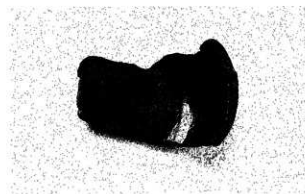
3 第585号满跡 (第478图17)



1 第583号清跡 (第481图3)



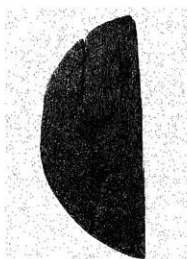
2 第586号清跡 (第481图7)



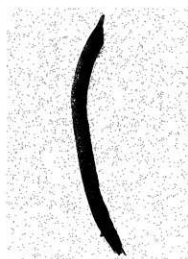
3 第348号并戸跡 (第426图6)



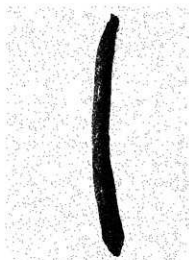
1 第306号井戸跡 (第403图13)



2 第310号井戸跡 (第407图2)



3 第317号井戸跡 (第408图9)



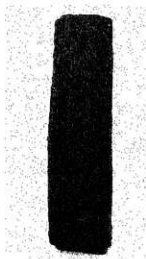
4 第317号井戸跡 (第408图10)



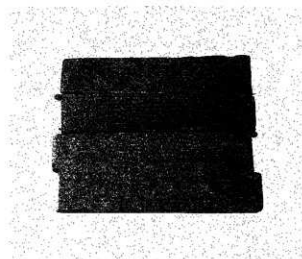
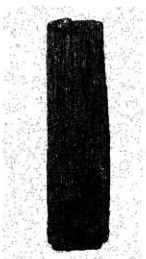
5 第317号井戸跡 (第408图12)



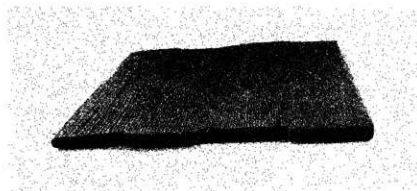
6 第317号井戸跡 (第409图27)



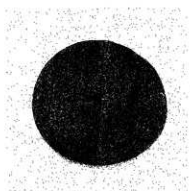
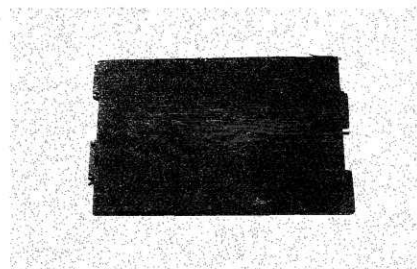
7 第317号井戸跡 (第409图17)



8 第317号井戸跡 (第409图25)

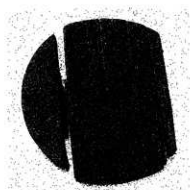


3 第321号井戸跡 (第415図3)

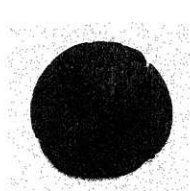
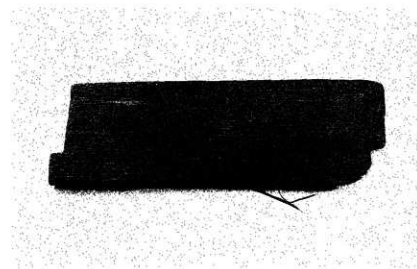


4 第324号井戸跡 (第415図19)

1 第317号井戸跡 (第409図23)

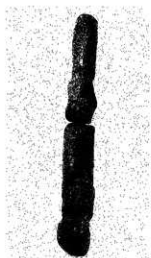


5 第326号井戸跡 (第418図1)



2 第324号井戸跡 (第415図18)

6 第333号井戸跡 (第418図8)



1 SE324 (第415图21)



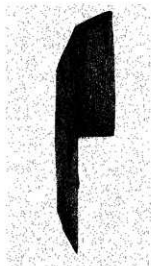
2 SE333 (第418图10)



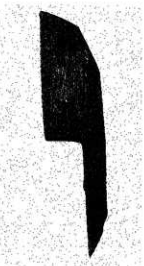
3 SE339 (第419图3)



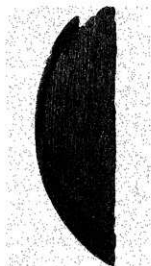
4 J37G-P7 (第466图2)



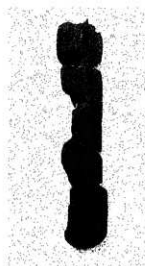
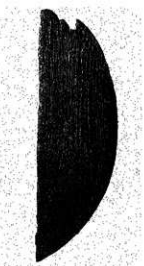
5 第370号井戸跡 (第426图17)



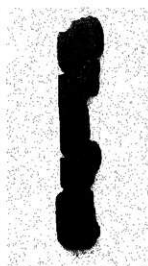
6 第384号井戸跡 (第433图1)

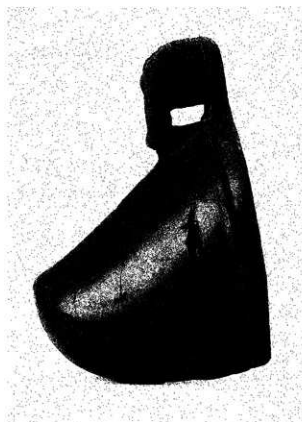
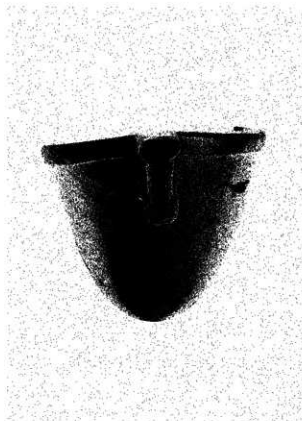
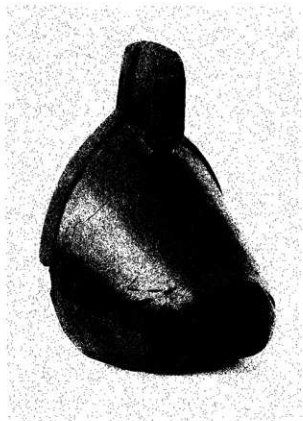


7 第384号井戸跡 (第433图2)

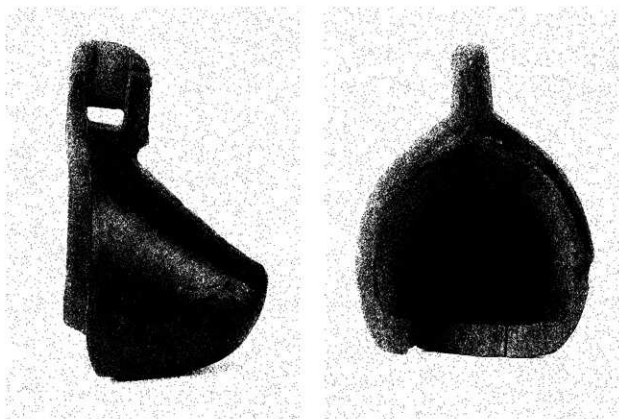


8 第641号土坑 (第446图31)

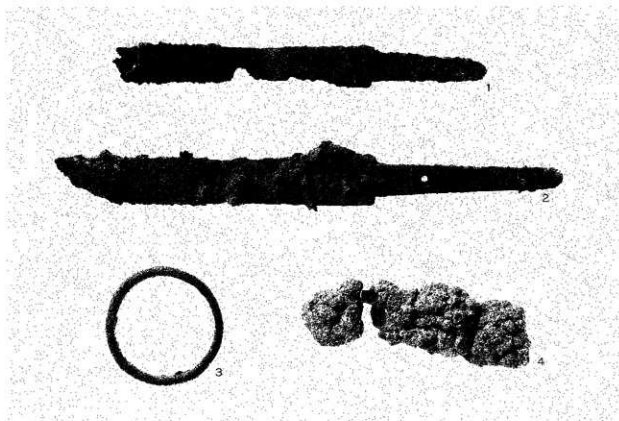




1 第319号井戸跡 (第414圖13)

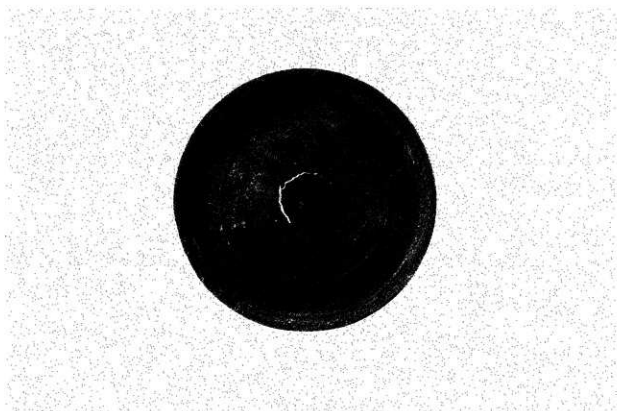


1 第319号井戸跡 (第414图13)

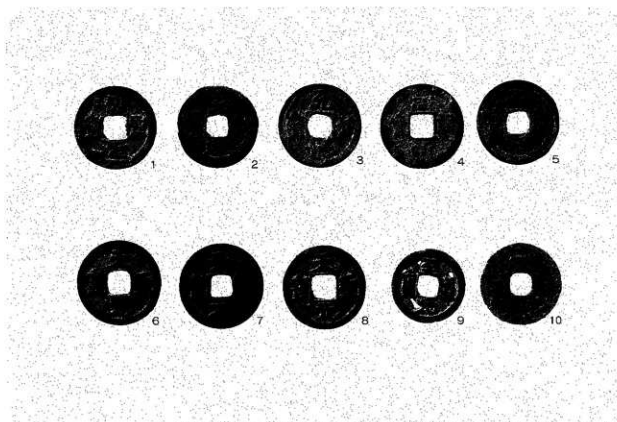


2 金属製品 1 SE309(407-1) 2 SK571(440-13) 3 SE326(418-2) 4 G(500-116)





1 第585号清跡 (第478図1)



1~8 SE308(404-27-26-24-25-23-22-20-21) 9 SD629(489-7) 10 G(500-119) 2 銭貨

## 報告書抄録

ふりがな	しもだまらいせき							
書名	下田町遺跡Ⅲ							
副書名	大里地区高規格堤防整備事業関係埋蔵文化財発掘調査報告							
巻次	Ⅲ (写真図版)							
シリーズ名	埼玉県埋蔵文化財調査事業団報告書							
シリーズ番号	第319集							
編著者名	赤熊 浩一・蘆瀬 芳之							
編集機関	財団法人 埼玉県埋蔵文化財調査事業団							
所在地	〒369-0108 埼玉県熊谷市船木台4-4-1 TEL0493-39-3955							
発行年月日	西暦2006 (平成18) 年3月24日							
ふりがな 所収遺跡	ふりがな 所在地	コード		北緯	東経	調査期間	調査面積 (㎡)	調査原因
		市町村	遺跡番号	° ' "	° ' "			
ふりがな 下田町遺跡 第4次調査	ふりがな 埼玉県熊谷市 津田1824-1 所在地	11401	55	36° 5' 33"	139° 25' 48"	20030408~ 20040324	9,000	高規格堤防 建設
所収遺跡名	種別	主な時代	主な遺構		主な遺物		特記事項	
下田町遺跡 第4次調査 (西区)	集落跡	古墳時代前期	方形周溝墓	1基	土師器	異なる2形式の 腕輪形石製品が 出土		
			竪穴住居跡	35軒	鹿角製品			
		土坑	1基	腕輪形石製品				
	古墳時代中・後期	竪穴住居跡	160軒	須恵器・土師器	石製模造品が 豊富に出土 紡錘車の木製品 が出土			
		独立柱建物跡	1棟	石製模造品・玉類				
	井戸跡	5基	紡錘車・子持勾玉 紡錘車木製品・土鏡					
奈良・平安時代	竪穴住居跡	4軒	須恵器・土師器	8世紀前半の井 戸跡から黒漆塗 の土甕が出土				
	独立柱建物跡	1棟	緑釉陶器・灰釉陶器					
	井戸跡	15基	墨書土器・瓦塔					
	溝跡	9条	密鏡					
中世	井戸跡	21基	陶磁器・短刀・鏡					
	溝跡	9条	銭貨・漆碗・曲物					
	火葬土坑	6基	井戸枠・石臼・板碑 硯					
不明 古墳～中世	竪穴住居跡	11軒						
	井戸跡	44基						
	土坑	94基						
	溝跡	56条						
	ピット	819基						

埼玉県埋蔵文化財調査事業団報告書 第319集

熊谷市

## 下田町遺跡Ⅲ

大里地区高規格堤防整備事業関係埋蔵文化財発掘調査報告

—Ⅲ—

(写真図版)

平成18年3月14日 印刷

平成18年3月24日 発行

発行／財団法人 埼玉県埋蔵文化財調査事業団

〒369-0108 埼玉県熊谷市船木台4-4-1

電話 0493 (39) 3955

印刷／朝日印刷工業株式会社