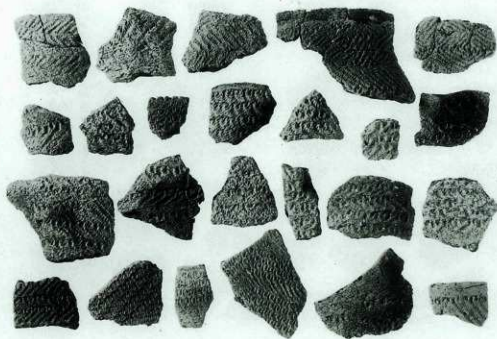
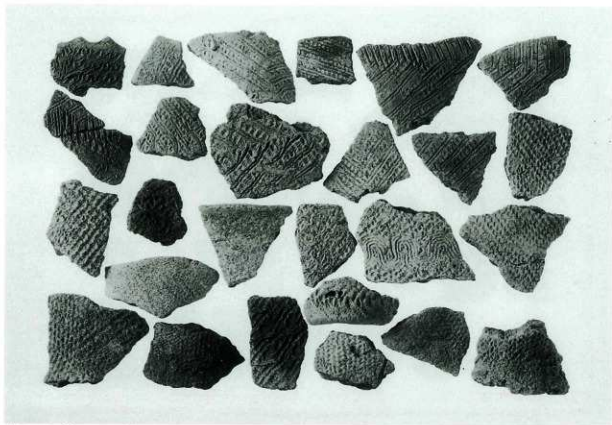


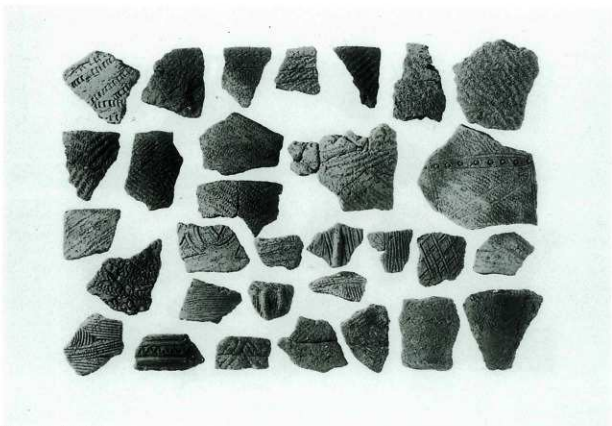
グリッド 第448図



グリッド 第448・449図



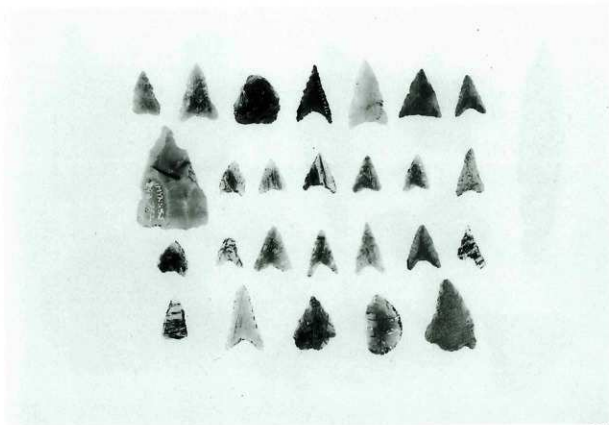
グリッド 第449・450図



グリッド 第450図



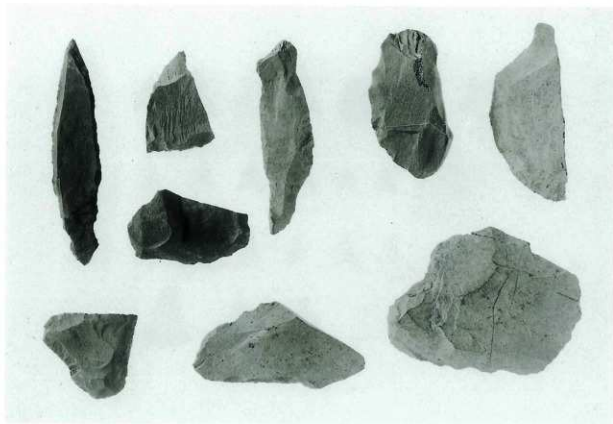
グリッド 第451図



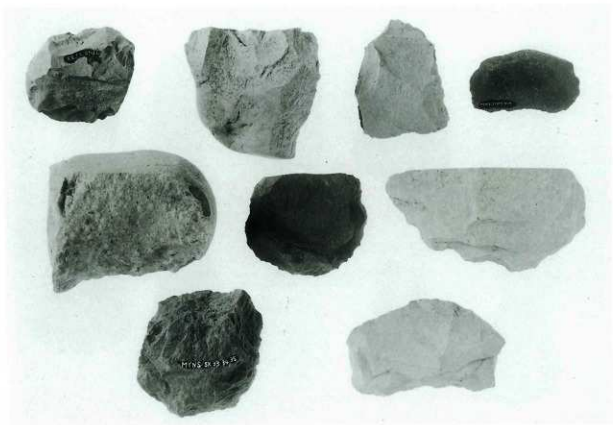
石鏃



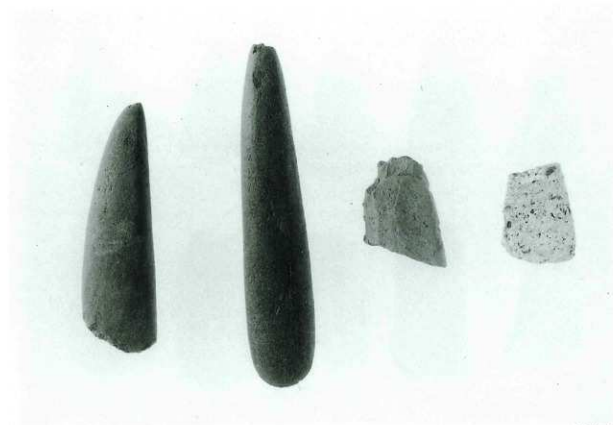
石錐・石匙・スクレイパー・異形石器・球状耳飾・装飾品



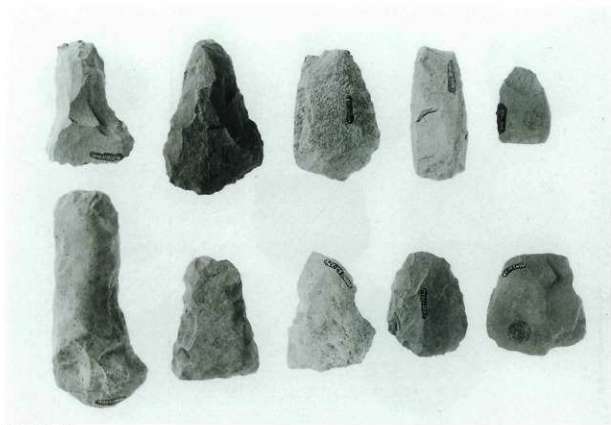
尖頭器・スクレイパー



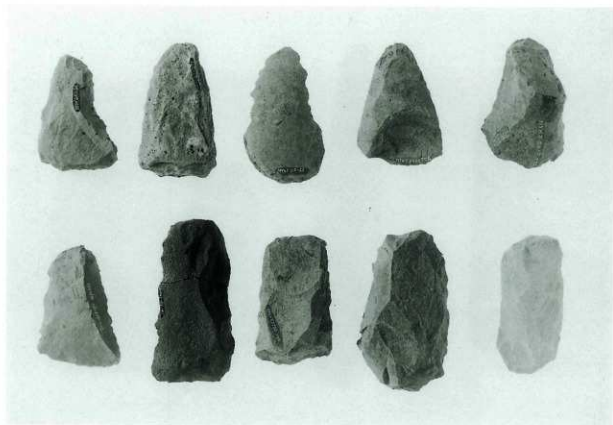
石核・礫器



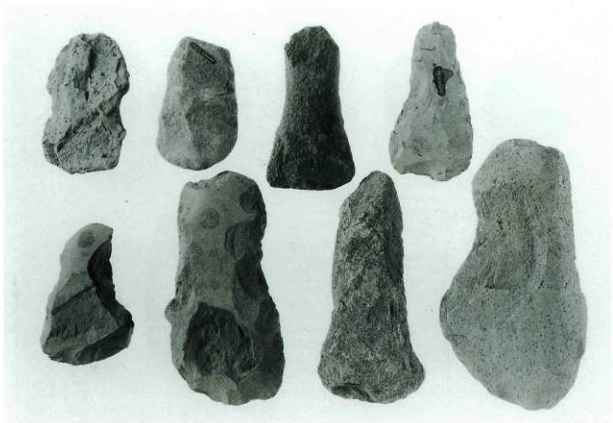
磨製石斧



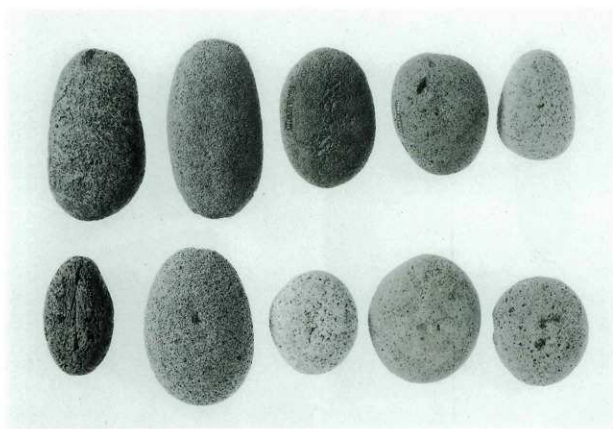
打製石斧 (1)



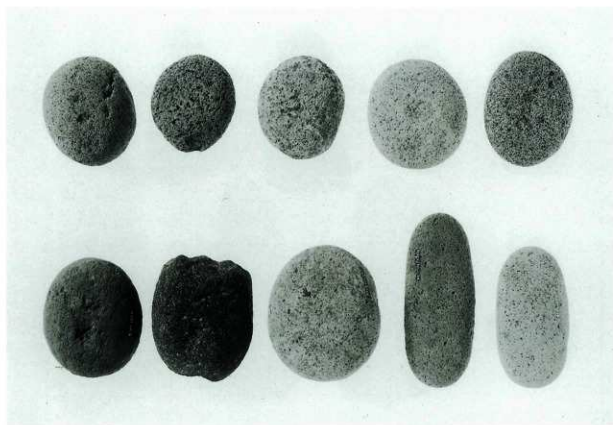
打製石斧 (2)



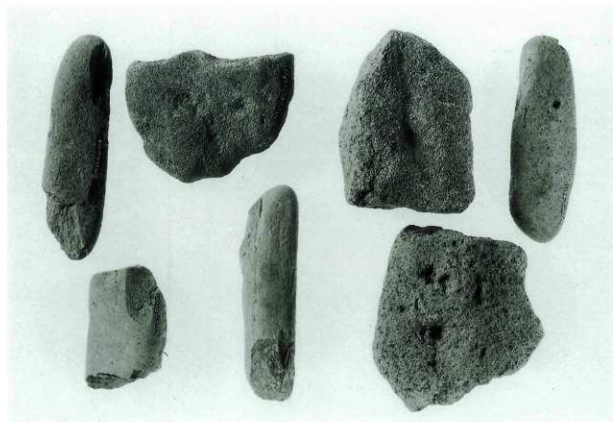
打製石斧 (3)



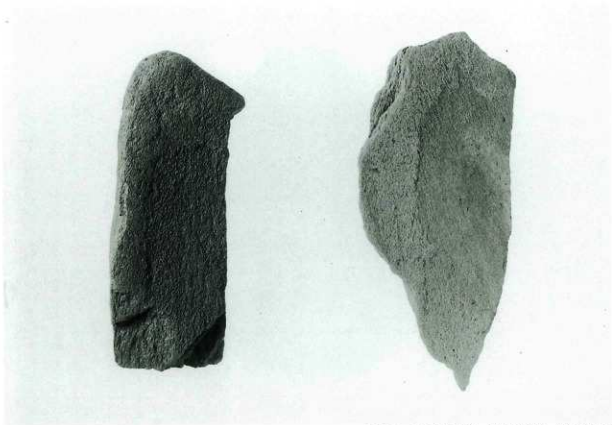
磨石 (1)



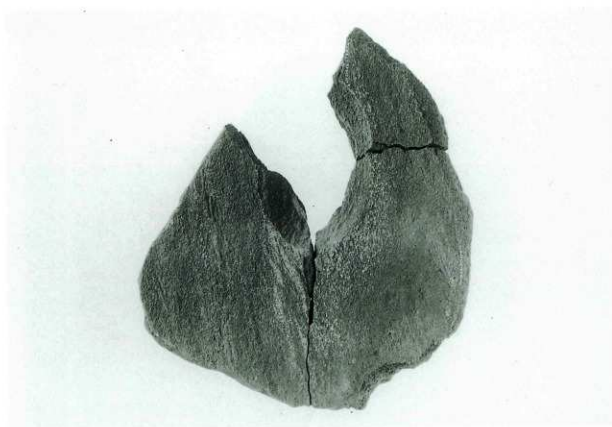
磨石 (2)



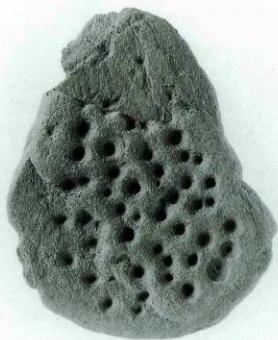
敲石・凹み石



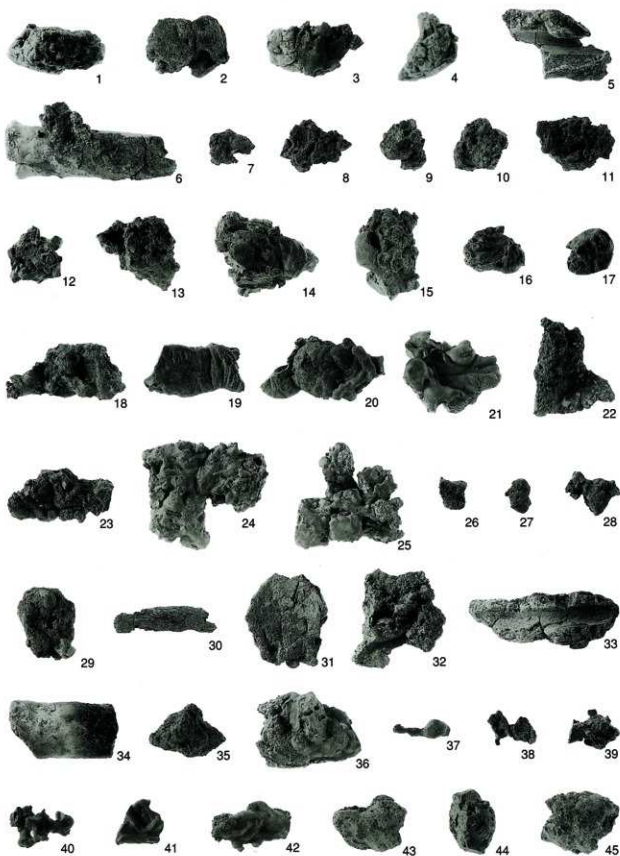
第298、317号住居跡 第436图70、第442图10



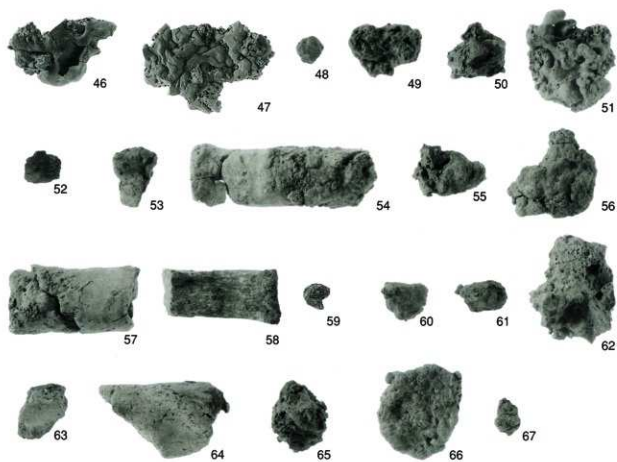
第305号住居跡 第440图32



グリッド 第456図199



製鉄関連遺物(1)



製鉄関連遺物(2)

報告書抄録

ふりがな	みやにしいせき							
書名	宮西遺跡Ⅱ							
副書名	岡部町西部工業団地関係埋蔵文化財発掘調査報告							
巻次	Ⅴ (第2分冊)							
シリーズ名	埼玉県埋蔵文化財調査事業団報告書							
シリーズ番号	第310集							
著者氏名	木戸 春夫							
編集機関	財団法人 埼玉県埋蔵文化財調査事業団							
所在地	〒369-0108 埼玉県大里郡大里町船木台4-4-1 TEL 0493-39-3955							
発行年月日	西暦2005(平成17)年3月24日							
ふりがな 所収遺跡	ふりがな 所在地	コード		北緯	東経	調査期間	調査面積 (㎡)	調査原因
		市町村	道路番号	° 〃 〃	° 〃 〃			
みやにしいせき 宮西遺跡	さいたまけんおおくま 埼玉県岡部町 おおくまがほんどう 大字榎沢304 ばんち 番地12	11405	045	36° 12' 45"	139° 12' 30"	19970106~ 19970331 19970401~ 19970630 19980406~ 19980831	18,180	工業団地 建設に伴 う事前調 査
所収遺跡	種別	主な時代	主な遺構		主な遺物		特記事項	
宮西遺跡	集落跡	縄文時代	竪穴住居跡 土壌	18軒 8基	縄文土器 石器 石製品			
		古墳時代	竪穴住居跡 井戸跡 古墳跡 土壌 溝跡	66軒 1基 1基 2基 2条	土師器 土製品 鉄製品 埴輪	須恵器 石製品		
		奈良・ 平安時代	竪穴住居跡 掘立柱建物跡 井戸跡 製鉄炉跡 方形区西溝跡 溝跡 土壌 土壌墓 粘土採掘坑	86軒 36棟 16基 3基 1条 8条 5基 2基	土師器 三彩陶器 陶器 土製品 鉄製品	須恵器 緑釉 灰釉陶器 土製品 石製品 鉄滓	製鉄炉跡 粘土採掘坑から土師出土 三彩	
		中近世	井戸跡 溝跡 土壌 茶毘跡 畚跡 道路跡	4基 8条 67基 2基 1ヶ所 3条	陶器 土器 瓦 銭貨 礫石			

埼玉県埋蔵文化財調査事業団報告書 第310集

岡 部 町

宮西遺跡Ⅱ

岡部町西部工業団地関係埋蔵文化財発掘調査報告

—V—

<第2分冊>

平成17年3月14日 印刷

平成17年3月24日 発行

発行／財団法人 埼玉県埋蔵文化財調査事業団

〒369-0108 埼玉県大里郡大里町船木台4-4-1

電話 0493 (39) 3955

印刷／巧和工藝印刷株式会社