



河川跡 第69図69



河川跡 第70図70



河川跡 第70図72



河川跡 第70図72



河川跡 第70図71



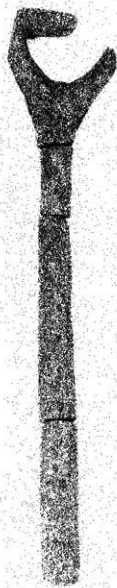
河川跡 第70図72



河川跡 第70図71



河川跡 第71図73



河川跡 第71図73



河川跡 第71図73



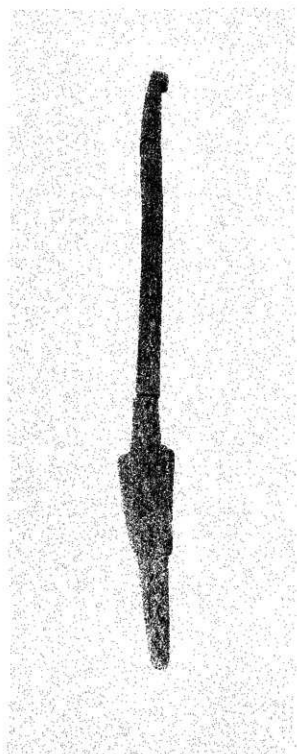
河川跡 第71図74



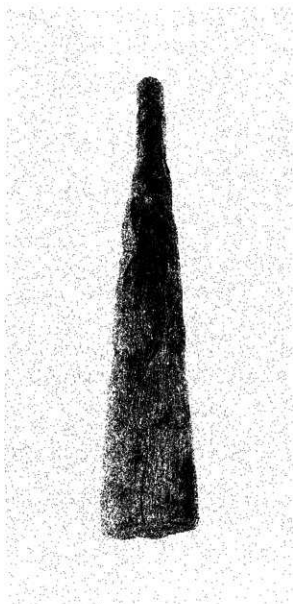
河川跡 第71図74



河川跡 第72図76



河川跡 第72図75



河川跡 第72図76



河川跡 第73区77



河川跡 第73区77



河川跡 第73区78



河川跡 第73区78



河川跡 第73区78



河川跡 第73区78



河川跡 第73区77



河川跡 第73区77



河川跡 第73図79



河川跡 第73図79



河川跡 第73図79



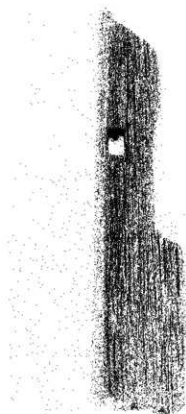
河川跡 第74図80



河川跡 第74図81



河川跡 第74図82



河川跡 第74図83



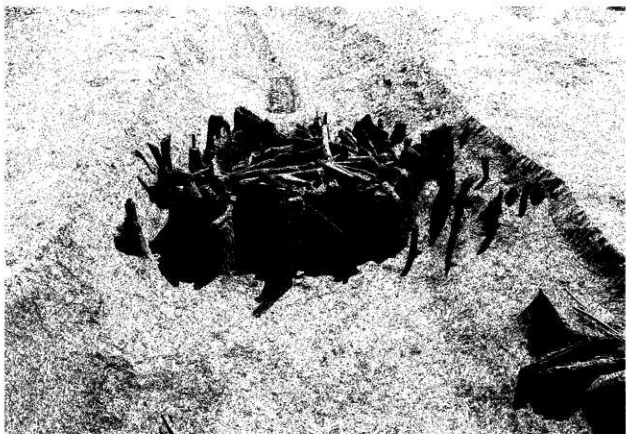
河川跡 第74図83



第1号塚跡検出状態（南から）



第1号塚跡検出状態（北から）

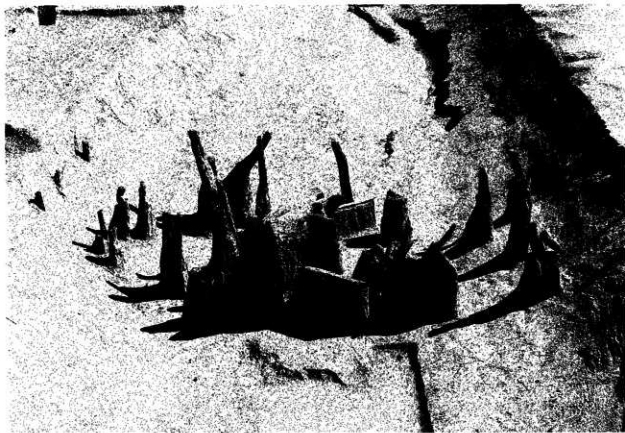


第2号塚跡検出状態（北から）



第2号塚跡検出状態（東から）





第3号環跡検出状態（北から）



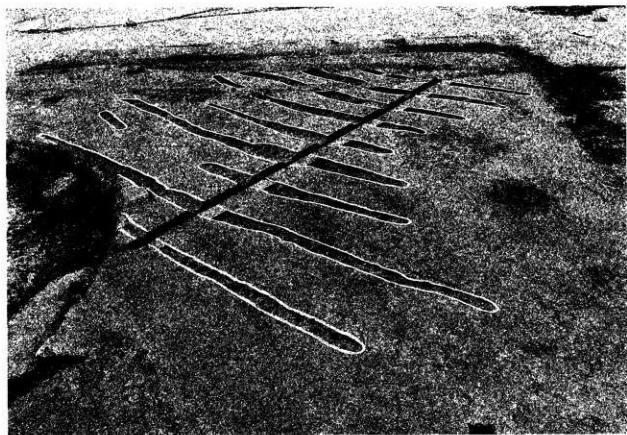
第3号環跡検出状態（西から）



鳥跡確認状態（北東から）



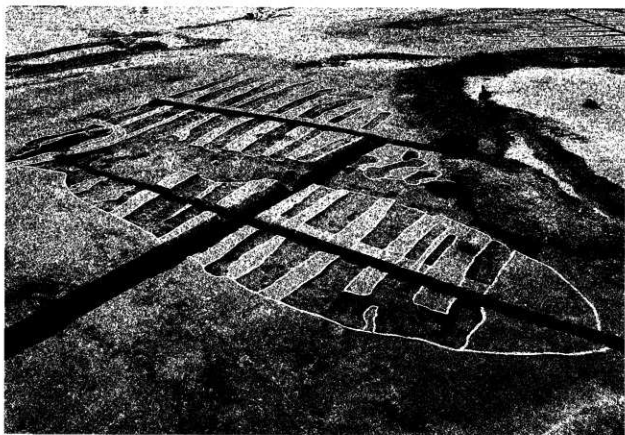
鳥跡確認状態（北西から）



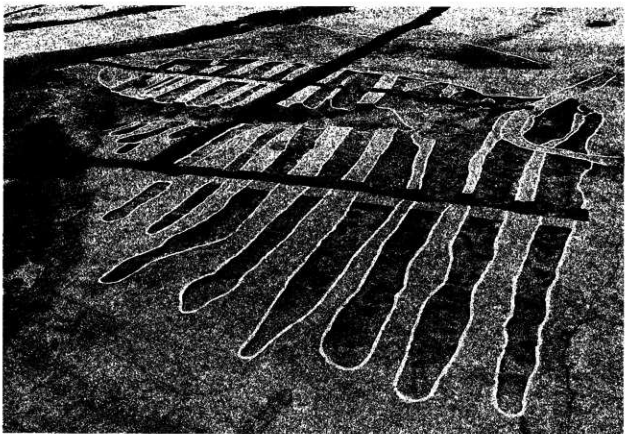
畝跡調査状況 (A25・26 B25・26グリッド) (南西から)



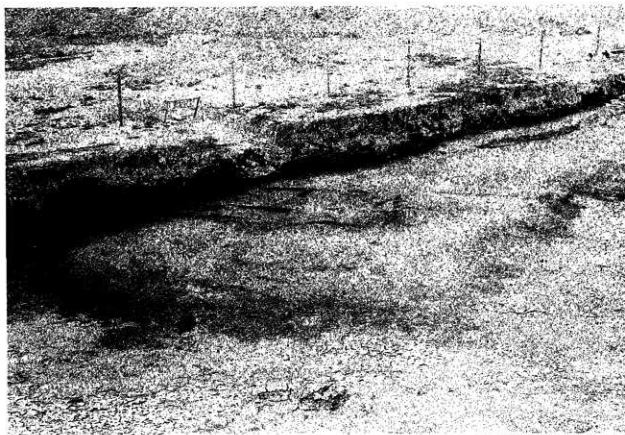
畝跡調査状況 (A25・26 B25・26グリッド) (北東から)



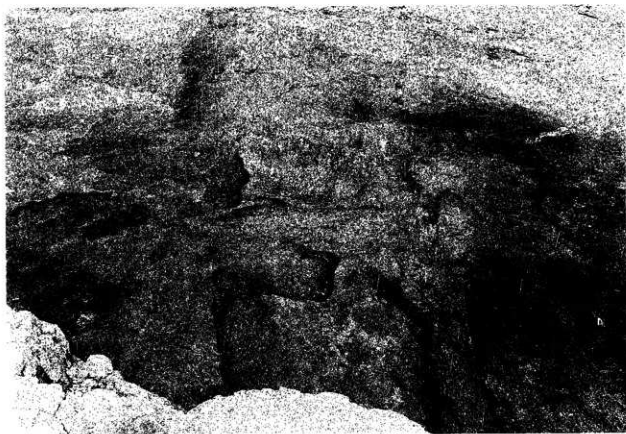
畝跡調査状況 (A22・23グリッド) (南西から)



畝跡調査状況 (A22・23グリッド) (東から)



第1号護岸跡全景 (南から)



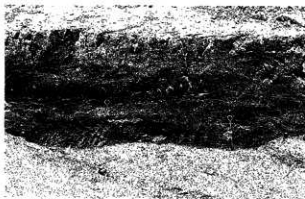
第1号護岸跡調査状況 (西から)



第1号護岸跡調査状況（東から）



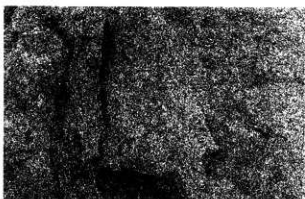
第1号護岸跡掘り方



第1号護岸跡断面



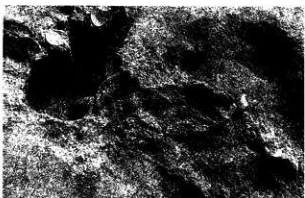
ムシロ状遺物



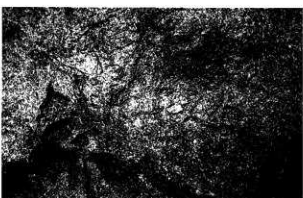
ムシロ状遺物



ムシロ状遺物



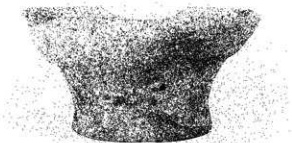
しがらみ状遺構



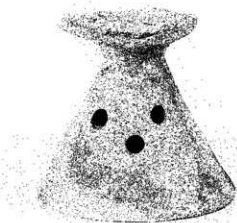
しがらみ状遺構



第2号塚跡 第100图2



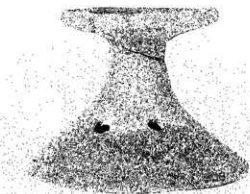
第2号塚跡 第100图5



第2号塚跡 第100图8



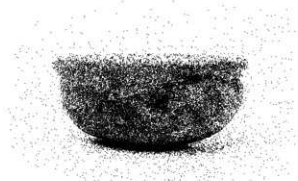
第2号塚跡 第100图9



中央水路 第113图2



第2号塚跡 第100图10



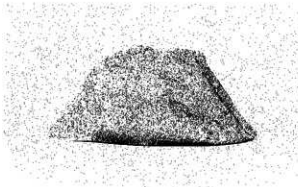
第2号塚跡 第100図6



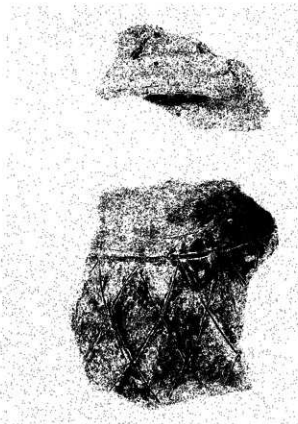
第2号塚跡 第100図7



河川跡 第108図3



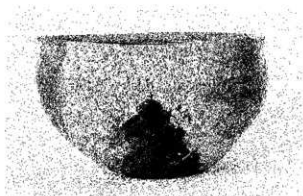
河川跡 第108図4



第2号塚跡・中央水路



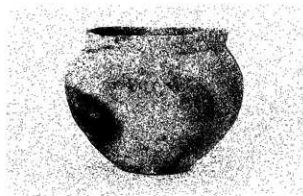




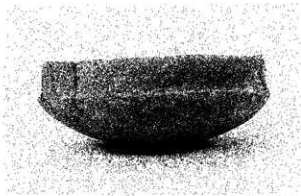
第2号塚跡 第100図11



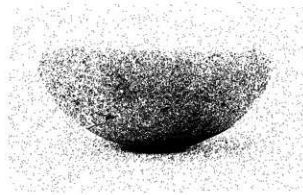
第2号塚跡 第100図12



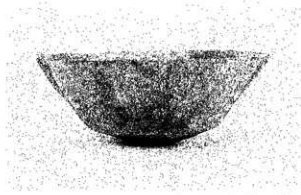
第2号塚跡 第100図13



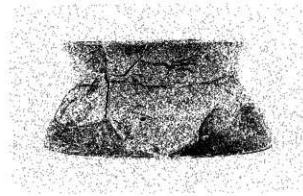
第3号塚跡 第103図1



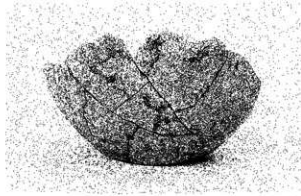
第3号塚跡 第103図2



第3号塚跡 第103図3



河川跡 第108図1



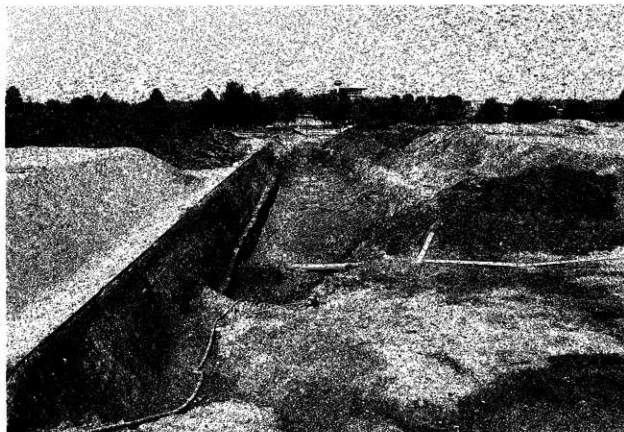
河川跡 第108図2



調査区第1面全景（東から）



調査区第1面全景（西から）



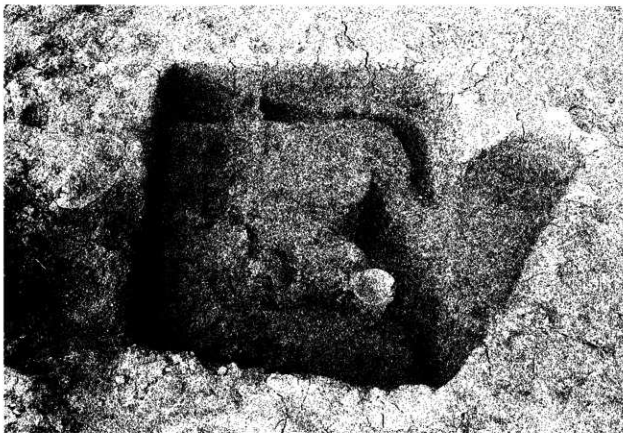
調査区第2面全景 (東から)



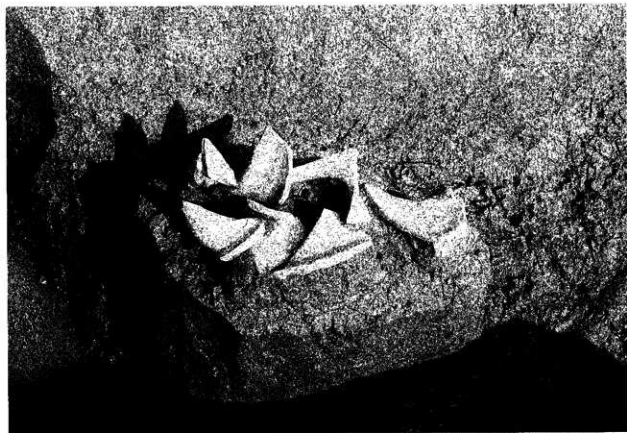
調査区第2面全景 (東から)



第2面畠跡確認状態 (S-5グリッド付近) (南から)



第1号住居跡 (南から)



第4号溝跡遺物出土状態 (S-7グリッド)



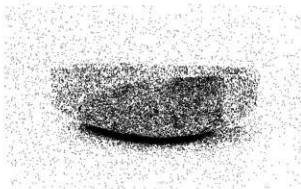
第34号溝跡遺物出土状態 (東から)



第1号住居跡 第118図2



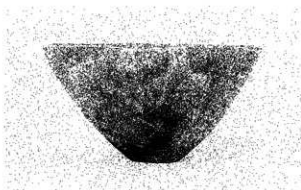
第1号住居跡 第118図4



第1号土壙 第126図1



第4号土壙 第126図2



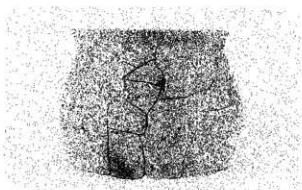
第4号土壙 第126図5



第12号土壙 第126図16



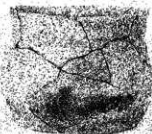
第12号土壙 第126図17



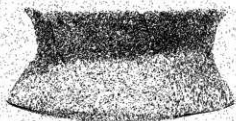
第12号土壙 第126図19



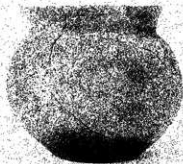
第1号满跡 第136图1



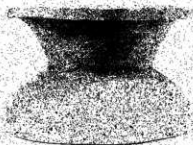
第3号满跡 第136图3



第12号满跡 第136图5



第27号满跡 第136图11



第4号满跡 第136图12



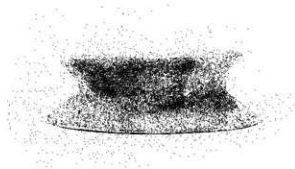
第12号满跡 第136图6



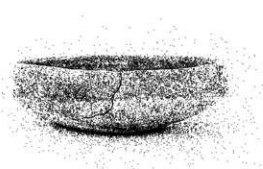
第12号满跡 第136图7



第12号满跡 第136图6



第34号清跡 第138図2



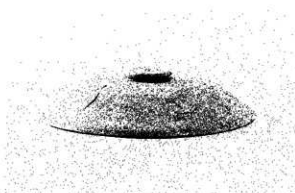
第34号清跡 第138図3



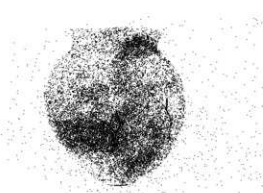
第34号清跡 第138図7



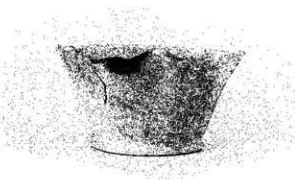
ピット 第129図2



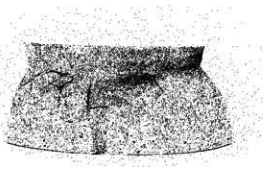
ピット 第129図7



第2面島跡 第146図1

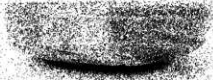


第2面島跡 第146図4



第2面島跡 第146図5

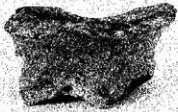




グリッド 第147図2



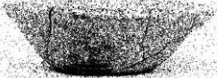
グリッド 第147図4



河川跡 第140図2



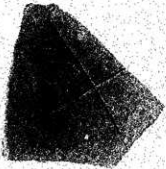
河川跡 第140図13



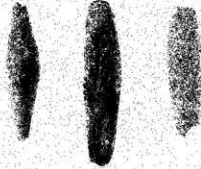
河川跡 第140図14



第3号土塊 第126図15



ビット 第129図6



土錘

## 報 告 書 抄 録

ふりがな	きたじまいせき							
書名	北島遺跡Ⅺ							
副書名	熊谷スポーツ文化公園建設事業関係埋蔵文化財発掘調査報告							
巻次	Ⅺ							
シリーズ名	埼玉県埋蔵文化財調査事業団報告書							
シリーズ番号	第303集							
著者氏名	宅間 清公							
編集機関	財団法人 埼玉県埋蔵文化財調査事業団							
所在地	〒369-0108 埼玉県大里郡大里町船木台4-4-1 TEL 0493-39-3955							
発行年月日	西暦2005(平成17)年3月10日							
ふりがな 所取遺跡	ふりがな 所在地	コード		北緯	東経	調査期間	調査面積 (㎡)	調査原因
		市町村	遺跡番号	°′″	°′″			
きたじまいせき 北島遺跡 17・19・21 地点	きたじまいせき 埼玉県熊谷市 大字上川上町田 364番地他 天神森上317番 地61他 東北島694番地 他	11202	058	36°09′31″	139°24′39″	19990408～ 19991208 20000710～ 20001031 19990408～ 20000324 20000408～ 20001228 20000719～ 20000929	4,000  5,000  2,250	陸上競技 場建設  屋内競技 場建設  オーバ ーブリ ッジ 建設
所取遺跡	種別	主な時代	主な遺構		主な遺物		特記事項	
北島遺跡 第17地点	集落跡 生産跡	古墳時代前期	住居跡 土塼 ピット 溝跡 塚跡	15軒 32基 57基 32条 2基	土師器 石器 木製品	古墳時代前期の集落及び生 産域をセットで検出		
第19地点	生産跡	古墳時代前期 ～後期	河川跡・水田跡・畠跡 しがらみ状遺構 塚跡	1基 3基	土師器	古墳時代前期～中期の水利 施設を検出		
第21地点	集落跡 生産跡	古墳時代前期 ～平安時代	河川跡・護岸跡・畠跡 住居跡 土塼 ピット 溝跡 河川跡・畠跡	3軒 30基 18基 35条	土師器 須恵器 土錘	古墳時代前期の畠跡を検出		

埼玉県埋蔵文化財調査事業団報告書 第303集

熊谷市

## 北島遺跡 XI

熊谷市スポーツ文化公園建設事業関係  
埋蔵文化財発掘調査報告

—VI—

平成17年3月3日 印刷

平成17年3月10日 発行

発行／埼玉 県

財団法人 埼玉県埋蔵文化財調査事業団

〒369-0108 埼玉県大里郡大里町船木台4-4-1

電話 0493 (39) 3955

印刷／巧和工芸印刷株式会社