

観測号	出土位置	層位	図例	大きさ(cm)			残存率	文様・形状			備考
				口徑	底径	器高		外 面	内 面	底 面	
56-2	第123号土坑	底面直上	長楕圓	--	--	--	--	ケズリ	ナデ	--	102-25・103-12 と同一個体
57-4	第107号土坑	1層	大甕	--	--	--	～1/4	ロクロ	ロクロ	--	
59-3	第148号土坑跡	埴壇土	甕 (11.6)	--	--	(3.8)	～1/4	ロクロ	ロクロ、火澤	--	分形No.23 (五所製)
59-4	第168号土坑	埴土層	壺	--	--	--	--	ケズリ	ロクロ	--	分形No.57 (五所)
63-2	第183号土坑	埴壇土	甕 (11.6)	--	--	--	～1/4	ロクロ	ロクロ	--	
65-2	第107号井戸跡	埴壇土	大甕	--	--	--	--	平行印 b (斜位、横位)	ナデ	--	
68-9	第110号井戸跡	埴壇土	甕	--	--	--	～1/4	ロクロ、火澤	ロクロ	--	
68-10	第110号井戸跡	埴壇土	甕	--	5.4	(1.2)	1/2～	ロクロ	ロクロ	回転糸切	分形No.24 (不明)
68-11	第110号井戸跡	3層	壺	--	(12.8)	(7.0)	～1/4	ケズリ→ナデ→ 数ばらなミガキ	ナデ	ケズリ	分形No.51 (五所)
68-12	第110号井戸跡	底面	大甕	--	--	--	--	平行印 a (横位)	ナデ、火ハジケ	--	
68-13	第110号井戸跡	3層	大甕	--	--	--	--	平行印 a (斜位)	当具痕 (磨蝕状?)	--	
70-2	第107号溝跡	埴壇土	大甕	--	--	--	--	ケズリ	ロクロ	--	
70-3	第107号溝跡	埴壇土	大甕	--	--	--	--	ロクロ→平行印 a (横字)	ロクロ当具痕 (?)	--	
72-1	第109号溝跡	埴壇土	壺	--	--	--	～1/4	ケズリ	ナデ	菊花文	分形No.60 (五所)
76-3	第123号溝跡	埴壇土	大甕	--	--	--	--	平行印 b (横位)	平行印 b (横字)	--	SI-126外周溝埴壇土と接 合、分形No.73 (五所製)
76-6	第123号溝跡	埴壇土	甕	--	(5.6)	(1.3)	～1/4	ロクロ、火澤	ロクロ	回転糸切	
77-1	第131号溝跡	埴壇土	大甕	--	--	--	--	平行印 b (横位)	当具痕(円線状)	--	底面近く、 分形No.74 (五所製)
77-2	第132号溝跡	埴壇土	大甕	--	--	--	--	平行印 a (横位)	--	--	
79-7	第135号溝跡	底面	大甕	--	--	--	～1/4	ロクロ	ロクロ	--	
79-9	第135号溝跡	埴壇土	甕	--	(4.0)	(1.7)	1/4～1/2	ロクロ、火澤	ロクロ、火澤	回転糸切	
79-10	第135号溝跡	埴壇土	甕	12.8	5.0	5.5	1/2～	ロクロ、十字溝、 ヘア記号	ロクロ、十字溝	回転糸切	SE-101埴壇土出土と 接合、分形No.5 (五所)
79-11	第135号溝跡	埴壇土	長楕圓 (9.8)	--	--	(11.3)	1/4～1/2	ロクロ、ヘア記号	ロクロ、ナデ	--	口縁部粘土付け足し、 分形No.34 (観測)
79-12	第135号溝跡	埴壇土	甕	--	(5.6)	(1.3)	1/4～1/2	ロクロ、火澤	ロクロ、火澤	回転糸切	
79-14	第135号溝跡	埴壇土	壺	--	(10.4)	(3.0)	1/2～	ケズリ	ナデ	ケズリ	SD-157埴壇土出土と接 合、分形No.37 (五所製)
79-17	第135号溝跡	底面	大甕	--	--	--	--	平行印 a (斜位、横位)	当具痕 (磨蝕状?)	--	分形No.77 (不明)
79-18	第135号溝跡	埴壇土	大甕	--	--	--	--	平行印 a (斜位、横位)	ナデ	--	底面近く、分形No.78 (五所製)
80-1	第135号溝跡	埴壇土	大甕	--	--	--	--	平行印 b (斜位、横位)	ナデ	--	分形No.69 (五所製)
83-3	第153号溝跡	埴壇土	甕	--	(5.2)	(2.5)	1/4～1/2	ロクロ、火澤	ロクロ、十字溝	回転糸切	
84-3	第230号溝跡	埴壇土	壺	--	9.2	(9.7)	1/2～	ケズリ	ナデ	?	外周に火ハジケ、ターム混雑化 物存在、分形No.36 (五所製)
84-7	第165号溝跡	埴壇土	大甕	--	--	--	～1/4	ロクロ	ロクロ	--	
84-8	第231号溝跡	埴壇土	壺	--	11.8	(2.8)	1/4～1/2	ケズリ	ナデ	ケズリ	底面に凹凸 (横円線状)
84-9	第165号溝跡	埴壇土	甕	--	--	--	～1/4	ロクロ、十字溝	ロクロ、火澤	糸切	
84-10	第231号溝跡	埴壇土	大甕	--	--	--	--	平行印 a (横位)	当具痕 (磨蝕状?)	--	
85-4	第169号溝跡	埴壇土	甕 (13.4)	--	--	(3.2)	1/4～1/2	ロクロ	ロクロ	--	
85-9	第169号溝跡	埴壇土	大甕	--	--	--	--	平行印 a (横位)	当具痕 (磨蝕)	--	
87-4	第180号溝跡	埴壇土	甕	--	5.3	(4.1)	1/2～	ロクロ、ヘア記号	ロクロ	回転糸切	分形No.8 (五所製)
87-6	第174号溝跡	埴壇土	大甕	--	--	--	--	平行印→ロクロ、 平行印 a (横字、斜位)	当具痕 (磨蝕状?)	--	
88-6	第175号溝跡	底面	壺	--	--	--	--	ケズリ	ロクロ	--	
89-1	第177号溝跡	埴壇土	甕 (12.4)	--	--	(3.6)	～1/4	ロクロ	ロクロ	--	SE-110埴壇土出土と接 合
89-3	第177号溝跡	埴壇土	長楕圓	--	--	--	--	ロクロ	ロクロ	--	底面に不明瞭な突起
89-4	第177号溝跡	埴壇土	大甕	--	--	--	--	ロクロ→ヘア記号、平行印 a	ロクロ	--	分形No.79 (五所製)
89-5	第177号溝跡	埴壇土	大甕	--	--	--	--	平行印 a (斜位)	ナデ	--	分形No.70 (五所製)
90-2	第180号溝跡	埴壇土	甕	--	--	--	～1/4	ロクロ	ロクロ	--	分形No.13 (不明)
90-3	第180号溝跡	埴壇土	甕	--	--	--	--	ロクロ→ヘア記号	ロクロ、火澤	--	
93-3	第222号溝跡	埴壇土	甕	--	--	--	～1/4	ロクロ	ロクロ	--	
93-4	第222号溝跡	埴壇土	長楕圓 (11.4)	--	--	(1.8)	1/4～1/2	ロクロ	ロクロ	--	
93-5	第222号溝跡	埴壇土	長楕圓 (11.0)	--	--	(6.4)	1/4～1/2	ロクロ	ロクロ	--	
95-4	第101号島跡	埴壇土	大甕	--	--	--	--	平行印 b (横字)	ナデ	--	

図番号	出土位置	層位	器種	大きさ(cm)			残存率	文様・調整			備考
				口径	底径	高さ		外面	内面	底面	
101-1	AE-28	豆皿	皿	(9.2)	-	(1.0)	～1/4	ロクロ	ロクロ	-	分析No.28 (五所輪紋)
101-2	AS-41	豆皿	皿	-	-	-	～1/4	ロクロ	ロクロ	-	分析No.29 (不明)
101-3	AS-37	豆皿	片	(12.0)	-	(4.3)	～1/4	ロクロ→ヘラ記号	ロクロ	-	分析No.32 (五所輪紋)
101-4	AW-43	豆皿	杯	-	-	-	～1/4	ロクロ→ヘラ記号	ロクロ	-	
101-5	AF-33	豆皿	杯	-	-	-	～1/4	ロクロ	ロクロ	-	分析No.30 (不明)
101-6	AV-AW-43	埴輪土	片	(11.4)	-	(3.1)	～1/4	ロクロ→ヘラ記号	ロクロ	-	
101-7	AW-40	埴輪土	片	(12.0)	-	(2.8)	～1/4	ロクロ	ロクロ	-	分析No.11 (不明)
101-8	AP-34	I・豆皿	杯	-	-	-	～1/4	ロクロ→ヘラ記号	ロクロ	-	分析No.18 (五所輪紋)
101-9	AC-21	IV層	杯	-	(4.2)	(3.0)	1/2～	ロクロ、火摩	ロクロ、火摩	回転糸切	分析No.19 (五所輪紋)
101-10	AD-23	IV層	杯	(13.6)	-	(4.3)	～1/4	ロクロ、火摩	ロクロ	-	
101-11	AD-22	IV層	杯	(12.6)	-	(3.5)	～1/4	ロクロ→ヘラ記号	ロクロ	-	分析No.14 (五所輪紋)
101-12	AR-39	豆皿	杯	-	-	-	-	ロクロ→ヘラ記号	ロクロ	-	
101-13	AR-34	I・豆皿	杯	-	(5.2)	(4.2)	1/4～1/2	ロクロ→ナデ、火摩	ロクロ、火摩	回転糸切・細いケズリ	輪縁痕
101-14	AU-35・36	I・豆皿	片	-	5.0	(3.3)	1/2～	ロクロ、火摩	ロクロ	回転糸切	分析No.20 (五所輪紋)
101-15	AE-28	豆皿	杯	-	-	-	-	ロクロ→ヘラ記号	ロクロ	-	
101-16	AD-22	IV層	杯	-	-	-	～1/4	ロクロ→ヘラ記号	ロクロ	回転糸切	
101-17	AP-33	I層	片	-	5.4	(1.4)	1/2～	ロクロ、火摩	ロクロ	回転糸切、ヘラ記号	
101-18	AR-AT-31～35	I・豆皿	皿	-	4.4	(1.7)	1/2～	ロクロ	ロクロ、火摩	回転糸切	分析No.27 (不明)
101-19	AG-34	包含層	片	-	(5.2)	(1.7)	1/4～1/2	ロクロ、ヘラ記号、十字摩	ロクロ	回転糸切	分析No.16 (五所輪紋)
101-20	AL-38	豆皿	杯	-	5.6	(2.6)	1/2～	ロクロ	ロクロ	回転糸切	全蓋ハシケ
101-21	AQ-38	豆皿	杯	-	(3.7)	(2.4)	1/4～1/2	ロクロ→ナデ	ロクロ	回転糸切	
101-22	AW-39	豆皿	皿	-	-	-	～1/4	ロクロ→ヘラ記号	ロクロ	回転糸切	分析No.17 (五所輪紋)
101-23	AR-28	II・豆皿	杯	-	(5.4)	(1.7)	1/2～	ロクロ	ロクロ	糸切→ケズリ→ナデ	分析No.21 (五所輪紋)
101-24	AU-39	IV層	鉢	-	-	-	～1/4	ロクロ→ヘラ記号	ロクロ	-	
101-25	AT-37	豆皿	鉢	(12.8)	-	(2.3)	～1/4	ロクロ	ロクロ	-	
101-26	AR-AT-31～35	I・豆皿	杯	-	4.2	(1.8)	1/2～	ロクロ、火摩	ロクロ	回転糸切	
101-27	AR-37	豆皿	鉢	-	-	-	～1/4	ロクロ	ロクロ	-	分析No.25 (五所輪紋)
101-28	AR-AT-31～35	I・豆皿	鉢	(10.0)	-	(4.7)	～1/4	ロクロ	ロクロ、ハシケ	-	分析No.54 (不明)
101-29	AR-AT-31～35	I・豆皿	鉢	-	-	-	-	ロクロ	ロクロ	-	
101-30	AC-31	I・豆皿	鉢	-	-	-	-	ロクロ	ロクロ	-	
101-31	AD-20	IV層	鉢	-	(7.9)	(3.3)	1/4～1/2	ロクロ→ナデ	ロクロ	回転糸切	内面に自然輪 分析No.26 (五所輪紋)
101-32	AC-31	I・豆皿	長頸壺	(8.4)	-	(1.5)	～1/4	ロクロ	ロクロ	-	
101-33	AE-28	豆皿	蓋	-	-	-	～1/4	ロクロ	ロクロ	-	
101-34	AG-34	包含層	長頸壺	-	-	-	～1/4	ロクロ	ロクロ	-	
101-35	AQ-42	II・豆皿	長頸壺	-	-	-	～1/4	ロクロ	ロクロ	-	
101-36	AC-31	I・豆皿	長頸壺	-	-	-	～1/4	ロクロ	ロクロ	-	分析No.48 (五所)
101-37	AR-37	豆皿	長頸壺	(10.4)	-	(1.4)	～1/4	ロクロ	ロクロ	-	
101-38	AR-39	IV層	長頸壺	(9.5)	-	(2.6)	～1/4	ロクロ	ロクロ	-	
101-39	AR-28	II・豆皿	長頸壺	(15.0)	-	(1.7)	～1/4	ロクロ	ロクロ	-	
101-40	AD-32	I・豆皿	長頸壺	-	-	-	～1/4	ロクロ	ロクロ	-	
101-41	AV-AW-43	埴輪土	長頸壺	(10.8)	-	(2.8)	～1/4	ロクロ	ロクロ	-	
101-42	AD-22	IV層	長頸壺	-	-	-	～1/4	ロクロ	ロクロ	-	
101-43	AU-35・36	I・豆皿	大甕	(22.0)	-	(3.6)	～1/4	平形印→ロクロ	ロクロ	-	
101-44	AQ-42	II・豆皿	加蓋	-	-	-	-	ロクロ→ヘラ記号	ロクロ	-	
102-1	AF-28	II・豆皿	長頸壺	(11.6)	-	(4.1)	1/4～1/2	ロクロ	ロクロ	-	分析No.38 (不明)
102-2	AV-AW-43	埴輪土	長頸壺	-	-	-	～1/4	ロクロ	ロクロ	-	
102-3	AS-41	豆皿	長頸壺	-	-	-	～1/4	ロクロ	ロクロ	-	
102-4	AU-35・36	I・豆皿	長頸壺	-	-	-	～1/4	ロクロ	ロクロ	-	
102-5	AE-28	豆皿	長頸壺	-	-	-	～1/4	ロクロ	ロクロ	-	分析No.52 (五所)
102-6	AR-AT-31～35	I・豆皿	長頸壺	(15.3)	-	(3.7)	1/4～1/2	ロクロ	ロクロ	-	口唇部粘土付足し、 分析No.40 (五所輪紋)
102-7	AU-44	II・豆皿	長頸壺	(11.0)	-	(2.6)	～1/4	ロクロ	ロクロ	-	
102-8	AR-39	IV層	長頸壺	-	-	-	-	ロクロ→ヘラ記号	ロクロ	-	
102-9	AR-33	I・豆皿	長頸壺	-	-	-	-	ロクロ→ヨコナデ、 ヘラ記号	ロクロ ハシケ	-	瓶基部に筒帯(帯み有り)、 内外面ハシケ、 分析No.42 (五所輪紋)

圃番号	出土位置	層位	形種	大きさ(mm)			残存率	文様・調整			備 考
				口径	底径	縁高		外 面	内 面	底 面	
102-10	AQ-37	豆 罎	産	—	—	—	平行帯→ロクロ→ヘラ記号	ロクロ	—	—	輪線部、分析No.45(五所)
102-11	AN-39・AQ-37	豆 罎	長脚蓋	—	—	—	ロクロ、大ハジケ	ロクロ	—	—	裾基部に突帯、内面に輪線
102-12	AS-36	I・II層	産	—	—	—	ロクロ→ヘラ記号、ケズリ	ロクロ	—	—	分析No.46(五所)
102-13	AQ-37	豆 罎	長脚蓋	—	—	—	ロクロ→ヘラ記号	ロクロ	—	—	—
102-14	AG-34	包含層	長脚蓋	—	—	—	ロクロ→ヘラ記号	ロクロ	—	—	—
102-15	AH-28	I層	産	—	—	—	ケズリ→ヘラ記号	ロクロ	—	—	—
102-16	AR-34	I・II層	産	—	—	—	平行帯→ロクロ→ケズリ	ロクロ	—	—	—
102-17	AH-27	I層	産	—	—	—	ロクロ→ヘラ記号	ロクロ	—	—	—
102-18	AR→AT-31~35	I・II層	長脚蓋	—	—	—	ロクロ、ヘラ記号	ロクロ	—	—	裾基部に突帯、分析No.44(五所)
102-19	AH-28	I層	産	—	—	—	ロクロ→ヘラ記号	ロクロ	—	—	—
102-20	AQ-35	I・II層	長脚蓋	—	—	—	ロクロ→ヘラ記号	ロクロ	—	—	裾基部に突帯、分析No.47(五所)
102-21	AQ-37	豆 罎	長脚蓋	—	—	—	ロクロ→ケズリ	ロクロ	—	—	裾基部に突帯、分析No.49(五所)
102-22	AF-22	堆積土	産	—	—	—	ロクロ	ロクロ	—	—	肩部に線
102-23	AD-21・22	IV層	産	—	—	—	ケズリ→ナデ	ロクロ	—	—	—
102-24	AE-23	豆 罎	産	—	—	—	ロクロ→ケズリ	ロクロ	—	—	—
102-25	AD-21・22	IV層	長脚蓋	—	—	—	平行帯→ケズリ、ロクロ	ナデ	—	—	輪線部、55-2・103 12と同一個体、 分析No.43(五所輪部)
102-26	AC-22	IV層	産	—	—	—	ナデ	ロクロ	—	—	輪線部、分析No.50(五所)
102-27	AR-36	豆 罎	産	(10.2)	(2.2)	1/4~1/2	ケズリ	ケズリ、大ハジケ	ケズリ→砂底	—	—
102-28	AF-27	豆 罎	産	(11.6)	(3.0)	1/4~1/2	ケズリ→ヨコナデ	ナデ	帯化文	—	分析No.39(不明)
102-29	AC-34	包含層	産	(10.8)	(2.1)	~1/4	ケズリ	ナデ	ケズリ	—	—
103-1	AB-29	埴輪上	産	(8.4)	(4.0)	1/4~1/2	ケズリ	ナデ	ケズリ、大ハジケ	—	分析No.58(不明)
103-2	AR-33	I・II層	産	(10.2)	(3.4)	~1/4	ケズリ	ナデ、ユビアト	ナデ?	—	分析No.41(不明)
103-3	AK-26	II・豆 罎	産	—	—	~1/4	—	ナデ?	帯化文	—	—
103-4	AP-31・32	I層	産	(10.9)	(1.9)	1/4~1/2	ケズリ	ナデ	ケズリ→砂付帯	—	底面に凸み有り
103-5	AD-25	豆 罎	産	—	—	—	ケズリ	ナデ	ケズリ	—	—
103-6	AR-33	I・II層	大産	—	—	~1/4	ロクロ	ロクロ	—	—	—
103-7	AR→AT-31~35	I・II層	大産	—	—	~1/4	平行帯→ロクロ	ロクロ	—	—	—
103-8	AQ-38・AR-39	豆 罎	大産	—	—	~1/4	平行帯→ロクロ	ロクロ	—	—	—
103-9	AI-26	豆 罎	大産	—	—	—	ロクロ	ロクロ	—	—	—
103-10	AQ-38	豆 罎	大産	—	—	~1/4	平行帯→ロクロ	ロクロ	—	—	—
103-11	AM-39	豆 罎	大産	—	—	~1/4	ロクロ	ロクロ	—	—	—
103-12	AD-21	IV層	広口蓋	—	—	—	平行帯→ロクロ	ロクロ	—	—	55-2・102-25と同一個体
103-13	AF-33	I層	長脚蓋	—	—	—	ロクロ	ロクロ	—	—	裾基部に突帯、 分析No.71(五所輪部)
103-14	AJ-25	II・豆 罎	大産	—	—	—	平行帯 a (斜位)	当瓦版 (横状)	—	—	—
103-15	AQ-37	豆 罎	大産	(18.2)	(9.7)	~1/4	平行帯→ロクロ、 平行帯 a (斜位)	ロクロ→ナデ、 当瓦版 (横状?)	—	—	分析No.68(五所)
103-16	AM-38	豆 罎	大産	—	—	—	平行帯 A→ロクロ、 平行帯 a (横位、斜位)	ロクロ	—	—	—
103-17	AR-20	堆積土	大産	—	—	—	平行帯 a (斜位)	当瓦版 (横状)	—	—	—
103-18	AB-20	I・II層	大産	—	—	—	平行帯 a (斜位)	当瓦版 (横状)	—	—	—
103-19	AB-28	II・豆 罎	大産	—	—	—	平行帯 a (斜位)	ナデ、ハケメ?	—	—	—
103-20	AP-38	豆 罎	大産	—	—	—	平行帯 b (横位、斜位)	—	—	—	転用品
103-21	AG-28	豆 罎	大産	—	—	—	平行帯 a (横位、斜位)	当瓦版 (横状)	—	—	—
103-22	AE-22	IV層	大産	—	—	—	平行帯→ロクロ、 平行帯 a (斜位)	当瓦版 (横状)	—	—	—
103-23	AB-30	I・II層	大産	—	—	—	平行帯 a (横位)	当瓦版 (?)	—	—	転用品

## 石器・石製器観察表

図番号	出土位置	層位	器種	長さ(mm)	幅(mm)	厚さ(mm)	重さ(g)	石質	備考
7-10	第5号住居跡	ビット5上層	炭化物付磨片	(73)	(80)	45	307.2	石質火山岩	被熱成、炭化物付着
13-2	第13号住居跡	堆積土	砥石片	(76)	(77)	(47)	197.8	凝灰岩	
13-3	第13号住居跡	堆積土	磨石	144	135	48	1427.1	凝灰岩	黒色付着物
13-4	第13号住居跡	堆積土	砥石	(64)	(99)	(82)	392.0	凝灰岩	欠損
13-5	第13号住居跡	外周溝堆積土	磨石	116	74	55	547.1	凝灰岩	
15-17	第103号住居跡	堆積土	炭化物付磨片	122	107	53	926.3	火山岩	被熱成、炭化物付着
17-7	第104号住居跡	堆積土	砥石	125	70	53	617.9	凝灰岩	
22-9	第107号住居跡	外周溝1堆積土	磨石	46	47	19	42.0	凝灰岩	黒色付着物、欠損
22-10	第107号住居跡	外周溝1堆積土	砥石片	(45)	(58)	(39)	84.7	凝灰岩	
22-11	第107号住居跡	堆積土	磨石	92	69	46	306.9	凝灰岩	
31-5	第113号住居跡	機上土	砥石片	(73)	(78)	69	328.2	凝灰岩	欠損
34-2	第115号住居跡	河溝底面	砥石	132	56	46	503.8	凝灰岩	
34-8	第115号住居跡	床面	砥石	195	146	90	2926.7	凝灰岩	端部に被熱成、炭化物付着
39-6	第121号溝跡	堆積土上位	砥石	189	104	67	1419.8	火山岩	
39-8	第121号溝跡	外周溝堆積土	砥石片	(62)	(53)	(31)	81.1	凝灰岩	磨打痕
43-5	第124号住居跡	外周溝堆積土	砥石片	(81)	(45)	(38)	64.2	凝灰岩	
46-17	第126号住居跡	外周溝1堆積土	砥石	107	82	53	426.9	凝灰岩	
51-11	第127号溝跡	底面	砥石	114	109	71	530.7	火山岩	砥石
54-7	第172号土坑	堆積土	磨石	(144)	75	50	712.1	凝灰岩	欠損
54-8	第172号土坑	堆積土	砥石	136	89	41	641.3	石質火山岩	台石片を転用
65-1	第103号井戸跡	底面	炭化物付磨片	185	109	85	1959.4	石質火山岩	自然科学分析、被熱成、炭化物付着、磨石部を転用
65-4	第107号井戸跡	堆積土	被熱成	(166)	120	81	2251.8	凝灰岩	カマド芯材か
68-14	第110号井戸跡	3層	砥石	100	87	58	376.9	石質火山岩	
68-18	第110号井戸跡	底面	磨石	133	91	67	1202.0	火山岩	被熱成
68-17	第110号井戸跡	堆積土	砥石	75	88	61	447.7	凝灰岩	砥石片を転用
68-18	第110号井戸跡	3層	砥石	130	77	82	936.7	火山岩	
72-2	第109号溝跡	堆積土	砥石片	(76)	(76)	36	182.7	石質火山岩	砥石?
72-3	第118号溝跡	堆積土	砥石	114	87	64	399.5	火山岩	砥石
72-4	第118号溝跡	底面	磨石	74	77	52	224.2	火山岩	
72-6	第118号溝跡	堆積土	砥石	103	85	48	527.2	凝灰岩	欠損部も使用
76-4	第164号溝跡	堆積土	砥石片	(184)	(60)	(37)	226.2	凝灰岩	欠損、最終段階は砥石
80-2	第135号溝跡	堆積土	磨石	79	65	22	132.5	凝灰岩	
80-3	第135号溝跡	堆積土	砥石	116	(86)	70	838.9	石質火山岩	被熱成、欠損
84-11	第231号溝跡	堆積土	炭化物付磨片	124	109	63	1090.6	火山岩	被熱成、炭化物付着
85-11	第169号溝跡	機上層	砥石	77	82	64	447.4	火山岩	砥石
88-3	第175号溝跡	堆積土上位	砥石	122	76	61	715.9	石質火山岩	
89-6	第177号溝跡	堆積土	砥石	145	77	43	317.0	凝灰岩	鏡状付着物
89-7	第177号溝跡	堆積土	砥石	128	94	82	1066.0	石質火山岩	
93-1	第222号溝跡	堆積土	台石片	(176)	(103)	(94)	1699.3	凝灰岩	
95-7	第101号墓跡	縦溝底面	台石	126	120	58	1198.8	火山岩	
95-8	第101号墓跡	V層上層	砥石	141	77	62	792.7	凝灰岩	AD-20、縄文時代
96-25	AF-22	IV層	磨製石斧	(99)	(54)	(33)	(324.9)	凝灰岩	先端部欠損、縄文時代
96-26	底層	-	磨製石斧	(59)	(38)	(29)	(97.2)	頁岩	基部、磨り切り、縄文時代
96-27	AF-27	II層	磨製石斧	(79)	(21)	(31)	(56.8)	凝灰岩	砥片、縄文時代
96-28	BA-41	堆積土	磨製石斧	(58)	(48)	(32)	(181.9)	凝灰岩	基部、第27号溝跡、縄文時代
97-1	AP-30	I層	石鏃	(44)	13	6	(24)	珪質頁岩	欠損、縄文時代
97-2	AQ-36	II層	石鏃	(31)	18	6	1.7	珪質頁岩	縄文時代
97-3	AW-39、40	堆積土	石鏃	35	11	4	(1.3)	珪質頁岩	縄文時代
97-4	AQ-37	II層	石鏃	(22)	(18)	9	(0.9)	珪質頁岩	縄文時代
97-5	AU~AX-41~46	V層	石鏃	59	41	14	27.4	珪質頁岩	第184号溝跡、縄文時代
97-6	AE-26	V層	不定形	111	38	11	37.3	珪質頁岩	縄文時代
97-7	AG-28	II層	不定形	63	41	16	31.8	珪質頁岩	縄文時代
97-8	AL、AM-39	底面	不定形	75	36	17	37.9	砂岩	第160号溝跡、縄文時代
97-9	BB-44	I層	不定形	56	26	11	10.9	珪質頁岩	縄文時代
97-10	AF-25	II、III層	不定形	68	40	27	52.6	珪質頁岩	砥に磨打痕、縄文時代
97-11	AY-42	II層	不定形	49	42	15	39.3	珪質頁岩	第110号井戸跡、縄文時代
97-12	AR~AT-31~35	I、II層	不定形	62	52	22	45.5	珪質頁岩	縄文時代

図番号	出土位置	層位	器種	長さ(mm)	幅(mm)	厚さ(mm)	重さ(g)	石質	備 考
97-13	AP-34	I・II層	不定形	35	27	11	8.2	瑠璃質頁岩	縄文時代
97-14	AP-34	V層	不定形	26	26	6	3.2	瑠璃質頁岩	縄文時代
97-15	AD-22	IV層	不定形	64	60	23	63.6	瑠璃質頁岩	縄文時代
97-16	AN・AO-32・33	I層	不定形	21	39	14	6.5	瑠璃質頁岩	縄文時代
97-17	AD-22	IV層	不定形	36	29	8	3.9	瑠璃質頁岩	縄文時代
97-18	AU~AX-41~46	埴埴土	不定形	44	38	11	15.0	瑠璃質頁岩	第183号溝跡。縄文時代
97-19	AQ-39	II層	不定形	52	80	18	64.5	瑠璃質頁岩	
98-1	AG-27	II・III層	半円状扁平石製品	135	124	33	720.0	流紋岩	炭化物付着。縄文時代
98-2	AS-42	ビット堆積土	礫石	(118)	(73)	27	231.2	石質安山岩	第171号溝跡ビット。縄文時代
98-3	AP-33	埴埴土	半円状扁平石製品	120	68	22	279.5	火山岩	第135号溝跡。縄文時代
98-4	AI1-27	頁岩	礫石	102	49	42	270.2	流紋岩	縄文時代
98-5	AR-37	外周溝埴埴土	礫石	93	47	34	140.0	頁岩	第126号住居跡。縄文時代
98-6	AP~AR-34~37	溝端埴土	凹石	(114)	53	38	312.7	流紋岩	遺残。第153号溝跡。縄文時代
98-7	AB-29~AG-27	溝底面	礫石	160	55	44	513.1	流紋岩	第118号溝跡。縄文時代
98-8	AW-43	II・III層	礫石	88	48	32	176.0	流紋岩	縄文時代
98-9	AR~AT-31~35	I・II層	礫石	188	114	62	1438.2	流紋岩	縄文時代
98-10	AK-38	I・II層	礫石	126	56	53	510.2	安山岩	新藤スリ。縄文時代
98-11	AX~BA-40~42	外周溝埴埴土	凹石	61	72	41	162.4	凝灰岩	第128号住居跡。縄文時代
98-12	AD-22	V層	石製品	32	27	17	12.8	凝灰岩	スリによる平面。縄文時代
104-1	AV~AW-43	頁岩	礫石	(40)	70	18	71.7	砂岩	欠損
104-2	BB-49	埴埴土	礫石	99	38	40	173.6	新乾凝灰岩	
104-3	AT-41	埴埴土	礫石	159	83	40	524.5	流紋岩	
104-4	AE-28	包合層	硝石片	(43)	(54)	(23)	58.6	凝灰岩	
104-5	AG-34	包含層	礫石	78	59	18	66.1	凝灰凝灰岩	欠損面も使用
104-6	AD-22	IV層	磨石	(76)	(66)	(61)	335.6	頁岩	欠損
104-7	BC-48	II・III層	礫石	(53)	65	(37)	108.4	凝灰凝灰岩	欠損
104-8	AO-37	I・II層	礫石	88	74	79	481.3	石質安山岩	台石を転用
104-9	AI-35-36	I・II層	磨石	116	103	47	606.7	頁岩	欠損
104-10	AO-37	頁岩	礫石	(130)	68	56	654.8	流紋岩	欠損
104-11	AB-30	カクラン	礫石	80	67	47	257.1	凝灰質頁岩	欠損した端部も使用
105-1	AP-35	包合層	台石	113	131	52	1010.8	流紋岩	
105-2	AD-21	石製品	43	28	9	12.0		凝灰凝灰岩	
105-3	AT-37	頁岩	礫石	(82)	(128)	74	726.7	安山岩	欠損
105-4	AE-22	IV層	石製品	44	48	12	21.6	凝灰凝灰岩	
105-5	AG-27	II・III層	炭化物付磨石	172	115	78	2125.6	凝灰岩	スリ。遺熱面。炭化物付着
105-6	AR~AT-31~35	I・II層	石製品	39	27	22	19.0	凝灰岩	

## 土製品観察表

図番号	出土位置	層位	機能	長さ(cm)	幅(cm)	厚さ(cm)	特 徴	備 考
7-8	第3号住居跡	埴埴土	土器片内蔵	3.0	3.0	0.5	土器片埋納型破片内蔵。外面ケズリ。内面ナシ。	
11-11	第13号住居跡	火床面	器口	(8.6)	--	--	後縁部?胎土に織織流入。被熱部割傷。外面ケズリ。	
11-12	第13号住居跡	外周溝1埴埴土	器口	(20.3)	外径8.0	内径3.4	断面半円形。器着付付着。被熱。胎土に織織流入。	
11-13	第13号住居跡	外周溝1埴埴土	器口	(17.5)	--	--	断面半円形。器着付付着。被熱部割傷。胎土に織織流入。	
11-14	第13号住居跡	火床面	器口	(10.9)	--	--	断面半円形。器着付付着。被熱。胎土に織織流入。	
11-15	第13号住居跡	外周溝 埴埴土	器口	(10.9)	--	--	断面半円形?器着付付着。被熱部割傷。胎土に織織・石質粒・小石混入。	
34-4	第115号住居跡	埴埴土	焼成粘土塊	(5.4)	6.0	1.4	表面ナシ・無底。裏面ケズリ。胎土には織織・石質粒少量混入。	
34-7	第115号住居跡	床面直上	焼成土製品	(4.9)	1.3	(2.6)	内外無指輪。	
39-7	第121号住居跡	外周溝埴埴土	焼成粘土塊	(10.1)	8.8	4.3	表面面ともナシ。断面ケズリ。指痕。胎土には小石・焼土粒が混入し。観察はわずか	
46-18	第126号住居跡	外周溝1炭化物層	器口	(10.0)	--	--	断面半円形?外面ケズリ。器着付付着。被熱部割傷。胎土に織織・石質粒・小石・硝混入。	
51-9	第104号竪立建物跡	外周溝2埴埴土	焼成粘土塊	3.4	2.6	0.9	粘土を板などに押しつけて成形。表面割傷。裏面は平面	
67-2	第138号土坑	埴埴土	焼成粘土塊	(4.5)	(5.6)	(2.5)	外面ケズリ。胎土に織織・石質粒混入。焼跡。	
67-6	第107号土坑	埴埴土	土器	(2.3)	(2.6)	(2.0)	断面。手づくね成形。へらによるケズリ後。指で調整	
68-14	第110号井戸跡	11層	器口	(8.6)	--	--	断面半円形?外面ケズリ。被熱部割傷。胎土に織織・石質粒混入。	
70-4	第107号溝跡	埴埴土	支脚	(6.3)	外径9.0	内径5.2	内外面とも織織埋納。外面ナシ。内面に2より押し入り。入り	

図番号	出土位置	層位	種類	長さ(cm)	幅(cm)	厚さ(cm)	備考
80-4	第135号溝跡	堆積土	焼成粘土塊	(4.4)	4.0	1.8	粘土を押しつぶして成形。表面微細。裏面はほぼ平滑。粘土には繊維・石灰が混入し、砂粒が少量に含まれる
105-7	AY-43	線路跡	支脚	(4.8)	底径6.8	3.0	外面指痕・ナガ、内面芯線の残取り痕
105-8	AR~AT-35	I・II層	支脚	(3.6)	上端径6.0	(1.9)	外面ケズリ、内面芯線の残取りあり
105-9	不明		支脚	(3.4)	底径7.4	1.0	内外面に輪痕。内面に指痕、抉りあり
105-10	AF-22	IV層	支脚	(5.4)	(5.5)	1.3	外面指痕、内面輪痕
105-11	AF-34	包含層	焼成粘土版	(7.6)	(4.3)	(3.6)	表面ケズリ・指痕、裏面黒腐層。側面に連続した指痕。粘土に繊維・石灰粒・砂粒が混入
105-12	AL-38	I・II層	焼成粘土版	(5.2)	(3.7)	(3.0)	表面面にケズリ、縁下Yの凹溝。粘土には繊維・石灰粒が混入
105-13	AL-39	I層	焼成粘土塊	(7.1)	(5.9)	(2.1)	ヘラなどの工具による成形跡。粘土には繊維が混入し、指痕で、石灰粒が少量に含まれる
105-14	BA-48	II・III層	土器片円盤?	(3.1)	(2.8)	1.1	土器製成部破片何れ?内面ナギ?縁部破片打ち欠き痕入り
105-15	AI-24	IV層	土器片円盤	3.9	3.7	0.9	土器製成部破片何れ。外面ナギ、内面ナギ、縁部打ち欠き痕入り
105-16	BE-50	線路跡	羽目	(8.6)	-	-	断面半円形。外面ケズリ、内面芯線の残取り痕。断面浮行層、被熱部剥落。粘土は鉄屑で砂粒入り
105-19	AL-28	包含層	土人形	(2.2)	(3.2)	(0.9)	衣冠束帯状。表面削痕
105-20	AL-28	線路跡	埴師製土器	(4.6)	(3.4)	(2.5)	円筒形。

## 木製品観察表

図番号	出土位置	層位	形状	長さ(cm)	幅(cm)	厚さ(cm)	備考	種類	サンプルNo
64-6	第101号井戸跡	12層	板材	(20.4)	(8.1)	0.9		アスナロ	1a
64-4	第101号井戸跡	12層	板材	(16.7)	(4.6)	0.7		アスナロ	1b
64-7	第101号井戸跡	12層	板状	(12.5)	3.0	0.8		クリ	2
64-5	第101号井戸跡	裏面	動物繊維	21.5	(13.7)	1.2	内面焼け跡ナギ	アスナロ	3
64-3	第101号井戸跡	底面	棒状	(3.6)	1.2	1.1	先端部に加工痕	-	37
64-4	第105号井戸跡	5層	板材	(34.8)	(7.5)	0.9		アスナロ	4
66-8	第105号井戸跡	5層	割材	(22.1)	3.3	1.3		クリ	5
66-1	第105号井戸跡	5層	板材	(43.0)	3.6	1.4		アスナロ	6
66-6	第105号井戸跡	5層	割材	(15.0)	3.3	1.3		モクレン属	7
66-5	第105号井戸跡	5層	角材	(32.0)	4.7	1.4		クリ	8
66-3	第105号井戸跡	5層	割材	(33.2)	4.4	1.4		クリ	9
66-2	第105号井戸跡	6層	割材	38.9	2.5	1.3		クリ	10
66-7	第105号井戸跡	6層	割材	(10.8)	2.7	1.4		クリ	11

## 鉄製品観察表

図番号	出土位置	層位	種類	長さ(cm)	幅(cm)	厚さ(cm)	備考
7-9	第3号住居跡	堆積土	棒状	(3.9)	0.7	0.4	両曲
11-5	第13号住居跡	1層	刀子	(5.2)	1.5	0.5	両曲
11-8	第13号住居跡	1層	刀子	(2.9)	1.0	0.4	両曲
11-4	第13号住居跡	1層	刀子	(6.5)	1.1	0.7	片曲
22-8a	第107号住居跡	底面	鉄板	(6.4)	(2.9)	1.0	屈曲式
22-8b	第107号住居跡	床面	鉄板	(3.1)	(1.3)	0.7	
22-7	第107号住居跡	堆積土	棒状	(5.1)	0.8	0.8	鉄線?
22-6	第107号住居跡	掘り方	板状	(3.2)	(6.3)	0.4	
22-5	第107号住居跡	掘り方	塊状	3.1	3.1	1.5	
30-10	第113号住居跡	方マド	棒状	(7.0)	0.7	0.6	鉄線?両曲
27-5a	第111号住居跡	外周溝地土層	鉄線	(4.8)	0.9	0.3	
27-5b	第111号住居跡	外周溝地土層	鉄線	(8.6)	1.1	0.7	
34-6	第115号住居跡	堆積土	板状	2.9	5.5	0.7	
42-8	第124号住居跡	床面	棒状	(7.4)	0.9	0.7	先端部扁平
73-2	第114号溝跡	3層	筒状	4.1	2.1	1.7	
73-1	第114号溝跡	3層	筒状	5.2	5.1	1.1	
73-3	第114号溝跡	3層	筒状	2.6	2.7	0.8	
59-4	第153号土坑	堆積土	塊状	5.2	4.7	1.4	
88-4	第175号溝跡	堆積土中位	棒状立本	(9.5)	1.4	0.7	鉄線?
51-10	第104号溝跡	外周溝2層積土	刀子	(4.8)	1.5	0.7	
105-19	AD-22	IV層	棒状	(3.6)	0.8	0.5	釘?両曲
105-23	AD-22	V層	棒状	(7.4)	0.8	0.5	釘?両曲

図番号	出土位置	層位	種類	長さ (cm)	幅 (cm)	厚さ (cm)	備考
105-21	AD-22	IV層	刀子?	(4.6)	2.3	0.7	柄短?
105-24	AE-28	II・III層	板状	(13.4)	(7.4)	(5.9)	
105-22	AI-38	確認面	鉄鏃?	(3.0)	(2.1)	0.8	
105-20	AO-37	I・II層	刀子	(7.7)	1.8	0.7	
105-17	AR-AT-31~35	I・II層	円盤状	(3.0)	(5.9)	0.3	
105-18	BE-50	確認面	鏃先?	2.2	(4.0)	0.6	断面V字状

## 縄文土器・弥生土器観察表

図番号	種類	出土位置	層位	器種	部位	外観・文様	時期	備考
95-1	縄文土器	AD-28	V層上層	深鉢	口縁	平口縁。縦位・斜位の筋糸圧痕	行貴下層a式	
95-2	縄文土器	AX-43	I層	深鉢	口縁	縦位口縁。縦位・横位・斜位の筋糸圧痕	行貴下層b式	
95-3	縄文土器	AP-AQ-30~34	堆積土	深鉢	胴	L.R.の横位凹痕	行貴下層式	SD-135
95-4	縄文土器	AX-45	堆積土	深鉢	胴	短L.R.の横位凹痕	行貴下層式	黒飯木
95-5	縄文土器	AM-39	II層	深鉢	口縁	斜位の筋糸圧痕。連続の縦位の筋糸圧痕	行貴上層a式	
95-6	縄文土器	AU~AX-39~42	堆積土	深鉢	口縁	横位の筋糸圧痕	行貴上層a式	SD-184
95-7	縄文土器	AJ-26	II・III層	深鉢	口縁	横位の筋糸圧痕の間に縦位の凹痕	行貴上層a式	
95-8	縄文土器	AG-27	II層	深鉢	口縁	弧状の筋状。胎土粒の上面に縄文	行貴上層b式	
95-9	縄文土器	AT~AV-35~38	堆積土	深鉢	口縁	縄文縄文(L.R.)上に沈位による縦位の長條凹形文	鳥矢式	SD-113
95-10	縄文土器	AX-43	II・III層	深鉢	口縁	縄文縄文(L.R.)上に2条の縦位沈位	鳥矢式	
95-11	縄文土器	AU-32	I・II層	深鉢	口縁	縄文縄文(L.R.)上に口縁部に1条の沈位	横林式	
95-12	縄文土器	AE-27	II層	深鉢	口縁	縄文縄文(L.R.)上に口縁部に2条の沈位	横林式	
95-13	縄文土器	AS-43	確認面	深鉢	胴	6筋多条(L.S.)	行貴上層式	
95-14	縄文土器	AJ-25	II・III層	深鉢	胴	横位方向の縦位縄文(L.R.)	行貴上層式	
95-15	縄文土器	AR-41	II層	深鉢	口縁	平口縁。3条の横位沈位	十層内1式	
95-16	縄文土器	AN-43	II・III層	深鉢	口縁	3条の横位沈位。交差状沈位	十層内1式	
95-17	縄文土器	AE-28	II・III層	深鉢	口縁	沈位による弧状文	十層内1式	
95-18	縄文土器	AR-37	III層	深鉢	胴	2条の横位沈位	十層内1式	
95-19	縄文土器	AR-AS-39~43	堆積土	深鉢	口縁	平口縁。3条の横位沈位	十層内1式	SD-171
95-20	縄文土器	AR-40	確認面	深鉢	胴	2条の横位沈位	十層内1式	
95-21	弥生土器	AE-28	II層	深鉢	口縁	平口縁。磨光縄文(L.R.)。門扉の跡付	弥生後期	
95-22	弥生土器	AR-30	II・III層	深鉢	口縁	沈位による横位の弧状文	弥生後期	
95-23	弥生土器	AW-43	II・III層	深鉢	胴	L.R.磨光縄文	弥生後期	横位長化物付着
95-24	弥生土器	AV-43	II・III層	深鉢	口縁	磨光縄文(L.R.)	弥生後期	横位長化物付着

## 陶磁器観察表

図番号	出土位置	層位	種類・器種	大きさ (cm)		特徴	備考
				口径	底径		
106-1	表探	-	碗	-	-	-	内外面染付。肥前。
106-2	表探	-	皿	-	-	-	内面染付。外面無文。肥前。
106-3	AP-34	堆積土	皿	-	-	-	内面染付。外面無文。肥前。
106-4	表探	-	碗	-	-	-	外面染付。内面無文。肥前。
106-5	表探	-	碗	-	-	-	外面染付。内面無文。肥前。
106-6	表探	-	皿	-	-	-	内外面染付。肥前。
106-7	表探	-	飯器	-	-	-	外面染付。内面褐色物質付着。肥前。
106-8	表探	-	皿	-	-	-	内外面無文。肥前。
106-9	AF-34	表土	皿	-	-	-	内外面無文。肥前・紋色見。
106-10	AF-34	表土	飯器	-	-	-	内外面無文。肥前。
106-11	AR-34	堆積土	鉢類	-	-	-	内外面無文。
106-12	BC-45	II層	すり鉢	-	-	-	内外面鉄粒。外面に釉の残き認め。
106-13	BC-47	II層	すり鉢	-	-	-	内外面鉄粒。漆跡。
106-14	表探	-	すり鉢?	-	-	-	内外面鉄粒。
106-15	表探	-	すり鉢?	-	-	-	内外面鉄粒。
106-16	AQ-35	I・II層	すり鉢	-	-	-	内外面鉄粒。漆跡。
106-17	AQ-42	II層	すり鉢	-	-	-	内面にうすく鉄粒。
106-18	AV-43	II層	すり鉢	-	-	-	内外面鉄粒。
106-19	BC-50	確認面	小壺	-	-	-	内外面鉄粒。
106-20	BD-47	検出面	大鉢	-	-	-	内面白化層土。外面うすく鉄粒。漆跡。
106-21	AV-43	II層	鉢類?	-	-	-	内外面鉄粒。

図番号	出土位置	層位	種類・部類	大きさ(cm)			特 徴	備 考
				口徑	底径	高さ		
106-22	表掘	-	鉢類	-	-	-	内外面磨飾。	
106-23	表掘	-	網	-	-	-	内外面貫入。	
106-24	AE-28	互層	水注器	-	-	-	刻目、沈線。	
106-25	AE-28	互層	水注器	-	-	-	口縁。	
106-26	AE-28	互層	水注器	-	-	-	刻目、沈線、窪口貼付。	
106-27	AE-28	互層	水注器	-	-	-		
106-28	AE-28	互層	鉢	-	-	-	内面・外面上部磨飾、磨湾。	



# 写 真 图 版



現況 (SE→)



現況 (NE→)



作業風景



作業風景



作業風景



作業風景

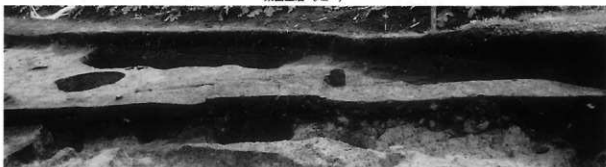
写真1 現況・作業風景



完掘 (E→)



東西土層 (NE→)



東西土層 (N→)



南北土層 (E→)



ピット33土層 (NW→)

写真2 第3号竪穴住居跡



完掘 (NW→)



完掘 (N→)



南北土層 (E→)



東西土層 (NE→)

写真3 第12・13号竪穴住居跡(1)



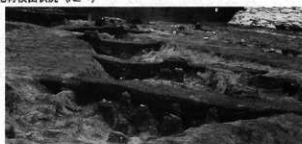
第13号竪穴住居跡炭化材検出状況 (NE→)



第13号竪穴住居跡ビット2土層 (SE→)



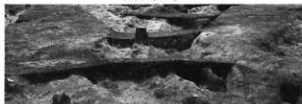
第13号竪穴住居跡ビット10土層 (SE→)



外周溝1～3土層 (E→)



同上 (W→)



同上 (E→)



第12号竪穴住居跡カマド検出状況 (NE→)



第12号竪穴住居跡カマド東西土層 (S→)



第12号竪穴住居跡カマド南北土層 (E→)

写真4 第12・13号竪穴住居跡(2)



完掘 (W→)



完掘 (SE→)



南北土層 (E→)



ビット2土層 (SW→)

写真5 第103号竪穴住居跡(1)



第103号竪穴住居跡外周溝土層 (SW→)



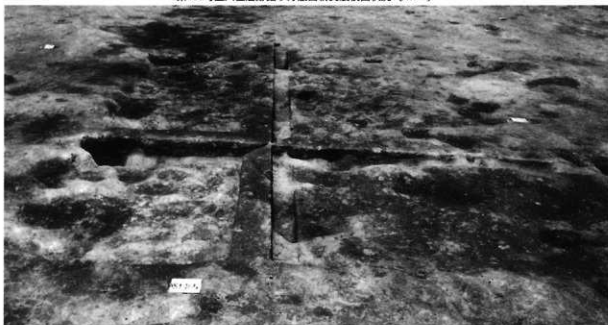
第103号竪穴住居跡ピット1 遺物出土状況 (SW→)



同上 (SW→)



第103号竪穴住居跡掘り方底面耕具痕検出状況 (NW→)



第105号竪穴住居跡土層 (SE→)

写真6 第103号竪穴住居跡(2)・第105号竪穴住居跡



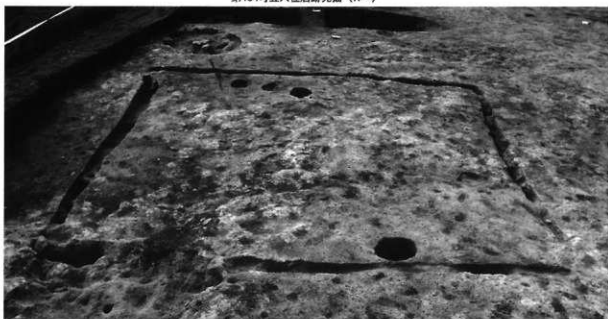
第104号  
竪穴住居跡  
外周溝  
遺物出土状況  
(E→)



第104号竪穴住居跡外周溝土層 (E→)



第104号竪穴住居跡完備 (W→)



第112号竪穴住居跡完備 (E→)

写真7 第104・112号竪穴住居跡

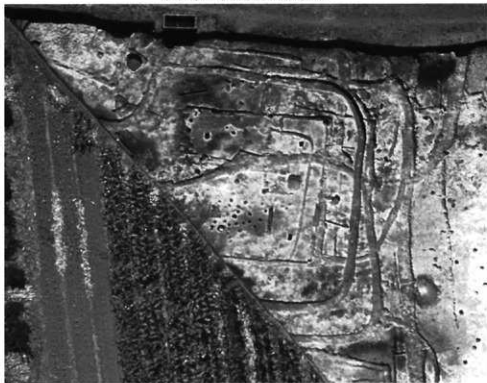




第107号竖穴住居跡写真 (S→)



第107号竖穴住居跡東西土層 (S→)

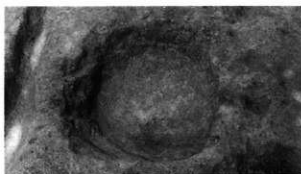


第107・108・111・113号竖穴住居跡写真

写真8 第107・108・111・113号竖穴住居跡



第107号竖穴住居跡ピット1土層 (S→)



同左完掘 (S→)



第107号竖穴住居跡遺物出土状況



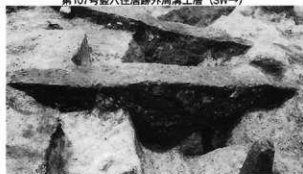
同左



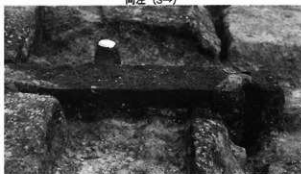
第107号竖穴住居跡外周溝土層 (SW→)



同左 (S→)



同上 (E→)



第111I号竖穴住居跡土層 (S→)



第111I号竖穴住居跡外周溝土層 (W→)

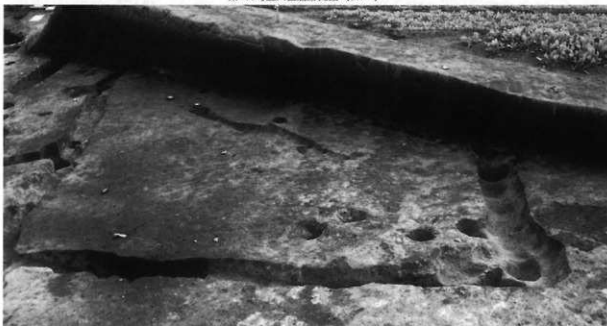


第111I号竖穴住居跡外周溝・第135号溝跡土層 (S→)

写真9 第107・111号竖穴住居跡



第108号竪穴住居跡完掘 (SW→)



第114号竪穴住居跡完掘 (N→)



第114号竪穴住居跡土層 (N→)

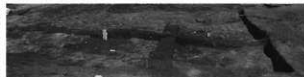
写真10 第108・114号竪穴住居跡



第109・110号竪穴住居跡完掘 (W→)



第109号竪穴住居跡東西土層 (N→)



同左南北土層 (W→)



第110号竪穴住居跡完掘 (N→)

写真11 第109・110号竪穴住居跡



完壁 (NW→)



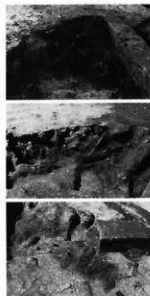
南北土層 (SE→)



東西土層 (S→)



炭化材検出状況 (NE→)



同左アップ

写真12 第113号竪穴住居跡(1)



第113号竪穴住居跡カマド遺物出土状況 (NW→)



第113号竪穴住居跡カマド単軸土層 (NW→)



第113号竪穴住居跡カマド長軸土層 (SW→)



第113号竪穴住居跡カマド完壁 (NW→)



第113号竪穴住居跡カマド軸土層 (NW→)

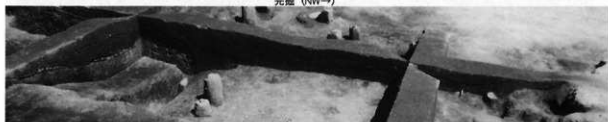


第117号竪穴住居跡完壁 (E→)

写真13 第113号竪穴住居跡(2)・第117号竪穴住居跡



完掘 (NW→)



南北土層 (W→)



東西土層 (NW→)



遺物出土状況 (E→)

写真14 第115号竪穴住居跡(1)



第115号竪穴住居跡カマド完掘 (NW→)



第115号竪穴住居跡カマド短軸土層 (NW→)



第115号竪穴住居跡カマド長軸土層 (SW→)



第123号竪穴住居跡完掘 (N→)

写真15 第115号竪穴住居跡(2)・第123号竪穴住居跡





第118・119号竪穴住居跡完備 (E→)



第119号竪穴住居跡外周溝土層 (NE→)



第119号竪穴住居跡外周溝土層 (W→)

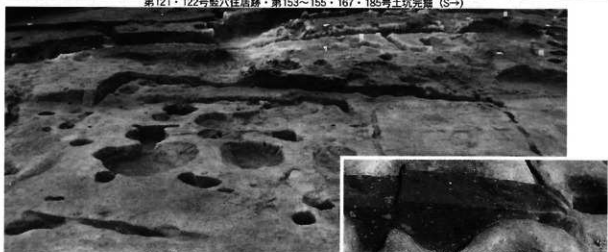


第127号竪穴住居跡完備 (NE→)

写真16 第118・119・127号竪穴住居跡



第121・122号竪穴住居跡・第153～155・167・185号土坑完掘 (S→)



同上 (E→)

第121号竪穴住居跡土層 (S→)



第121・122号竪穴住居跡外周溝土層 (SE→)



同上 (SE→)

写真17 第121・122号竪穴住居跡



元掘 (W→)



南北土層 (E→)



東西土層 (S→)



同上 (S→)

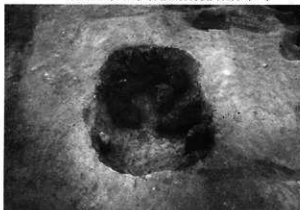
写真18 第124号竪穴住居跡(1)



第124 I号竪穴住居跡炭化物検出状況 (E→)



同左 (アップ)



第124 I号竪穴住居跡ピット20炭化木材検出状況 (E→)



第124 I号竪穴住居跡外周溝土層 (S→)



第124 I号竪穴住居跡外周溝・第187号溝跡土層 (S→)



同上 (SW→)



第124 I号竪穴住居跡外周溝1土層 (W→)



同上 (NW→)

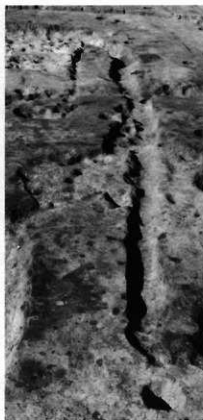
写真19 第124号竪穴住居跡(2)



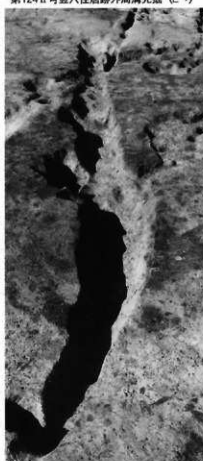
第124号竖穴住居跡完備



第124 I・II号竖穴住居跡外周溝完備 (E→)



第124 II号竖穴住居跡外周溝完備 (E→)



第124 II号竖穴住居跡排水溝完備 (E→)

写真20 第124号竖穴住居跡 (3)



第125号竪穴住居跡先掘 (E→)



第125号竪穴住居跡・第126号竪穴住居跡外周溝1土層 (N→)



第125号竪穴住居跡ビット13土層 (NW→)



第126号竪穴住居跡外周溝1・第174・195号溝跡土層 (SE→)



第126号竪穴住居跡外周溝1・第186号溝跡土層 (NE→)



第126号竪穴住居跡外周溝1土層 (NE→)



第126号竪穴住居跡外周溝1・2土層 (W→)

写真21 第125・126号竪穴住居跡(1)



第125・126号竖穴住居跡完備



第128号竖穴住居跡完備

写真22 第125・126号竖穴住居跡(2)・第128号竖穴住居跡(1)



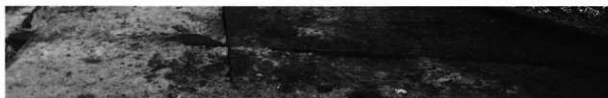
完掘 (E→)



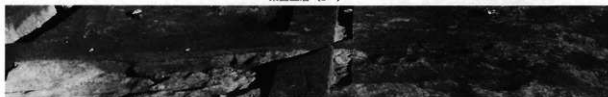
完掘 (W→)

写真23 第128号竪穴住居跡(2)





東西土層 (S→)



南北土層 (W→)



ビット30土層 (W→)



ビット31土層 (W→)



外周溝土層 (SE→)



同左 (SE→)



同上 (SW→)

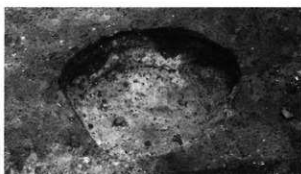


同左 (SW→)

写真24 第128号竪穴住居跡 (3)



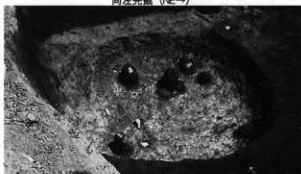
第102号土坑土層 (NE→)



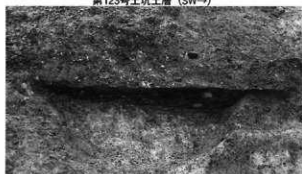
同左完掘 (NE→)



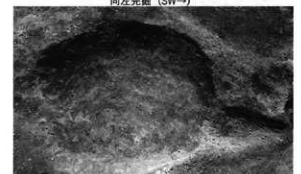
第123号土坑土層 (SW→)



同左完掘 (SW→)



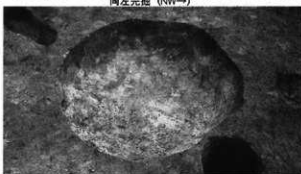
第129号土坑土層 (N→)



同左完掘 (NW→)



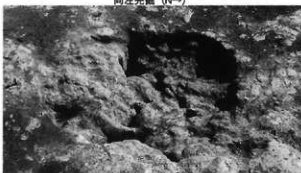
第134号土坑土層 (SW→)



同左完掘 (N→)



第144号土坑土層 (W→)



同左完掘 (SW→)

写真25 土坑a類 (1)



第172号土坑土層 (S→)



同左完掘 (E→)



同上遺物出土状況 (S→)



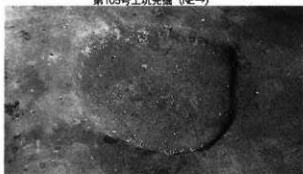
同左アッブ



第105号土坑完掘 (NE→)



第108号土坑完掘 (NW→)



第145号土坑完掘 (SW→)



第147号土坑完掘 (S→)



第109号土坑土層 (W→)



同左完掘 (N→)

写真26 土坑a類 (2)・b類 (1)



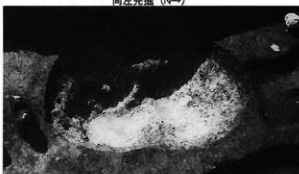
第119号土坑 (N→)



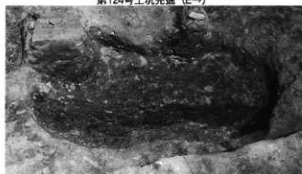
同左完掘 (N→)



第124号土坑完掘 (E→)



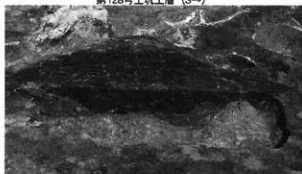
同左完掘 (E→)



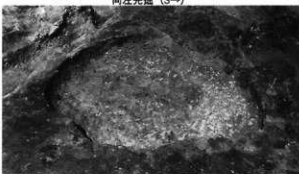
第128号土坑土層 (S→)



同左完掘 (S→)



第132号土坑土層 (SE→)



同左完掘 (SE→)



第133号土坑土層 (SE→)



同左完掘 (NW→)

写真27 土坑b類 (2)



第138号土坑土層 (SE→)



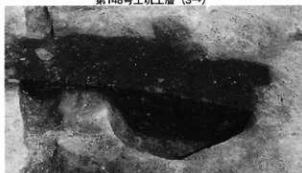
同左完掘 (E→)



第148号土坑土層 (S→)



同左完掘 (S→)



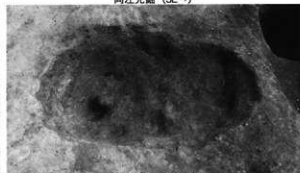
第149号土坑土層 (S→)



同左完掘 (SE→)



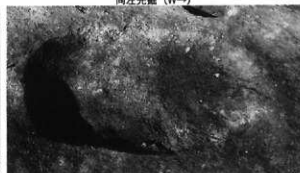
第151号土坑土層 (S→)



同左完掘 (W→)



第153号土坑土層 (S→)



同左完掘 (S→)

## 写真28 土坑b類 (3)



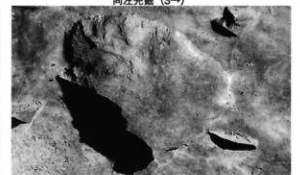
第154号土坑土層 (S→)



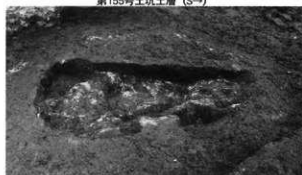
同左完鑑 (S→)



第155号土坑土層 (S→)



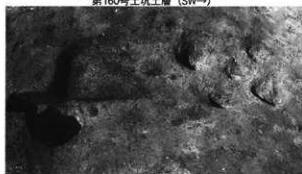
同左完鑑 (S→)



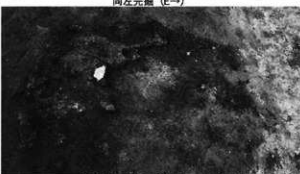
第160号土坑土層 (SW→)



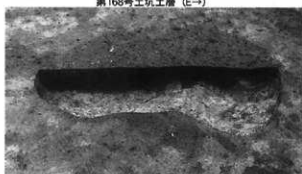
同左完鑑 (E→)



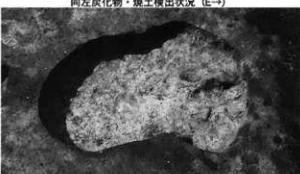
第168号土坑土層 (E→)



同左炭化物・鏡土検出状況 (E→)



第170号土坑土層 (NE→)



同左完鑑 (NE→)

写真29 土坑b類 (4)



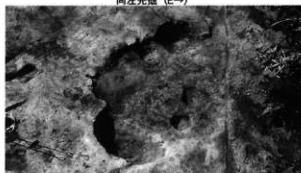
第178号土坑土層 (E→)



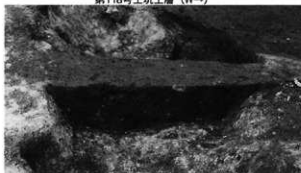
同左完掘 (E→)



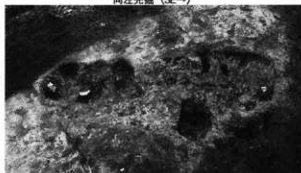
第118号土坑土層 (W→)



同左完掘 (SE→)



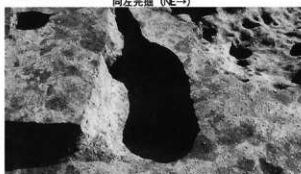
第158号土坑土層 (SE→)



同左完掘 (NE→)



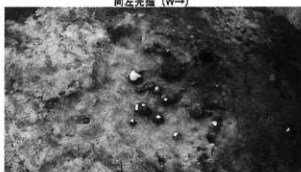
第182号土坑土層 (E→)



同左完掘 (W→)

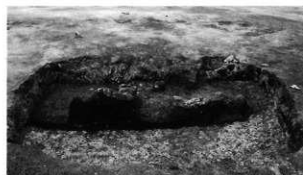


第107号土坑土層 (W→)



第111号土坑完掘 (E→)

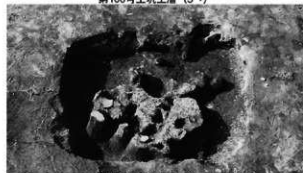
写真30 土坑b類 (5)



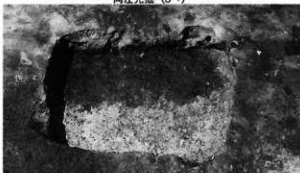
第106号土坑土層 (S→)



同左完掘 (S→)



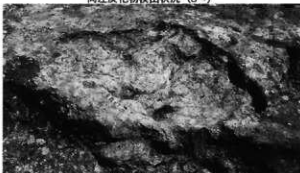
同上掘土検出状況 (S→)



同左炭化物検出状況 (S→)



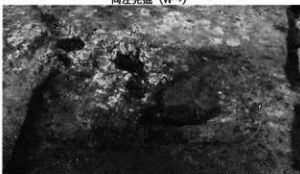
第125号土坑土層 (SW→)



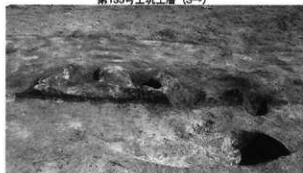
同左完掘 (W→)



第135号土坑土層 (S→)



同左完掘 (S→)



第136号土坑土層 (S→)



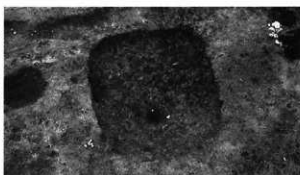
同左完掘 (S→)

写真31 土坑c類 (1)

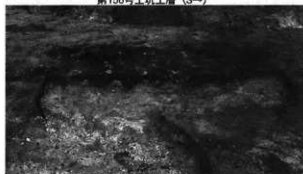




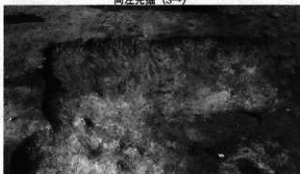
第156号土坑土層 (S→)



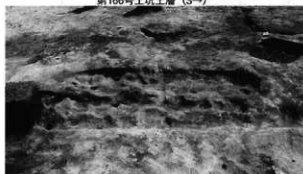
同左完照 (S→)



第166号土坑土層 (S→)



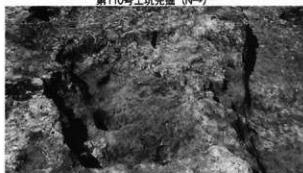
同左完照 (S→)



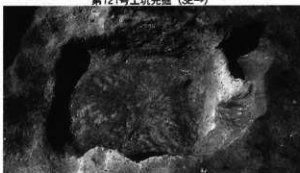
第110号土坑完照 (N→)



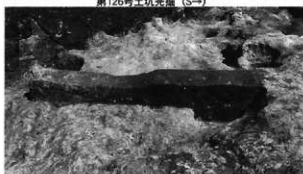
第121号土坑完照 (SE→)



第126号土坑完照 (S→)



第171号土坑完照 (E→)



第131号土坑土層 (W→)



同左完照 (W→)

## 写真32 土坑c類 (2)・d類 (1)



第164号土坑完掘 (S→)



第183号土坑完掘 (E→)



第101号円形周溝・第135号土坑・第167号溝跡完掘 (NE→)



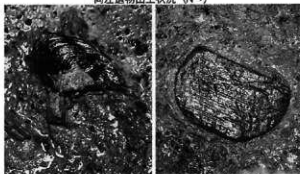
第101号井戸跡土層 (NE→)



同左遺物出土状況 (N→)



第102号井戸跡完掘 (NE→)



同上アツブ

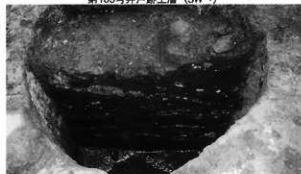
同上アツブ



第103号井戸跡土層 (SW→)



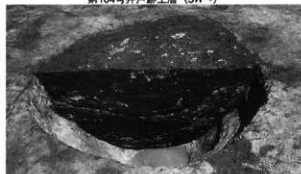
同左完掘 (SW→)



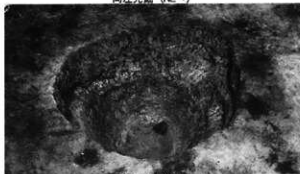
第104号井戸跡土層 (SW→)



同左完掘 (NE→)



第106号井戸跡土層 (SW→)



同左完掘 (S→)

写真34 井戸跡 (1)



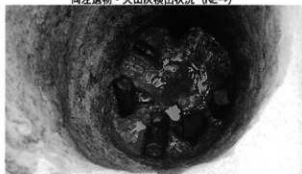
第105号井戸跡上半土層 (SW→)



同左遺物・火山灰検出状況 (NE→)



同上遺物出土状況 (W→)



第110号井戸跡遺物出土状況 (NE→)



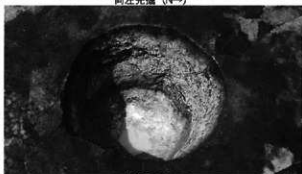
第107号井戸跡土層 (E→)



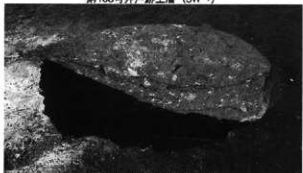
同左完掘 (N→)



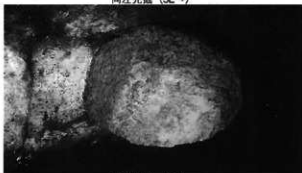
第108号井戸跡土層 (SW→)



同左完掘 (SE→)

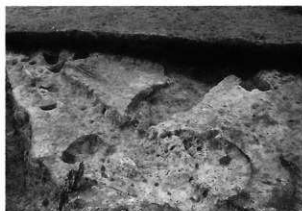


第109号井戸跡土層 (SW→)



同左完掘 (E→)

写真35 井戸跡(2)



第101～104・141号溝跡完掘 (NE→)



第129号溝跡完掘 (SE→)



第116号溝跡完掘及び土層 (E→)



第109号溝跡土層 (SE→)



第109・128号溝跡完掘 (SW→)



第109号溝跡完掘 (NE→)

写真36 第101～104・109・116・128・129・141号溝跡



第114・197~199号溝跡完掘 (S→)



第114号溝跡B-Tm検出状況 (S→)



第120号溝跡完掘 (S→)



第114号溝跡土層 (N→)



第120号溝跡土層 (S→)



同左 (S→)

写真37 第114・120・197~199号溝跡



第126・127号溝跡完観 (NW→)



第126号溝跡土層 (SE→)



同上 (SW→)



第127号溝跡土層 (SW→)

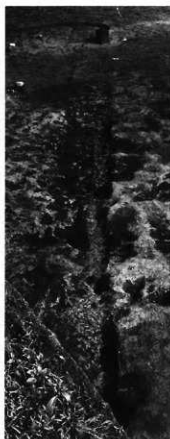


第168号溝跡完観 (NE→)

写真38 第126・127・168号溝跡



第123号溝跡完掘 (W→)



第130号溝跡完掘 (NW→)



第131号溝跡口—△検出状況 (SW→)



第122号土坑・第123号溝跡土層 (SW→)



第131号溝跡完掘 (SW→)



第123号溝跡土層 (E→)



同上土層 (SW→)

写真39 第123・130・131号溝跡





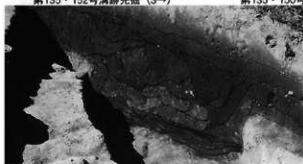
第135・152号溝跡完掘 (S→)



第135・150号溝跡完掘 (N→)



第153号溝跡完掘 (S→)



第135・150・157号溝跡土層 (SW→)



第135・139・157号溝跡土層 (S→)



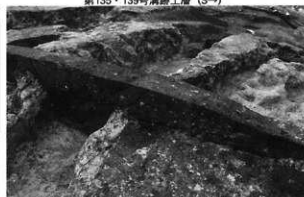
第135・136・153号溝跡土層 (S→)



第135・139号溝跡土層 (S→)



第114・153号溝跡土層 (NW→)



第152・136・175・198・226号溝跡土層 (SE→)

写真40 第114・135・136・139・150・152・153・157・175・198・226号溝跡



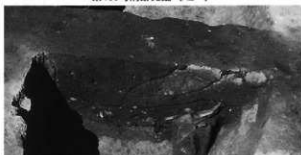
第131号土坑・第164号溝跡完照 (W→)



第169号溝跡完照 (NE→)



第164号溝跡土層 (SW→)



同上土層 (SW→)



同上 (W→)



同上土層及び遺物出土状況 (NE→)



同上遺物出土状況 (W→)

写真41 第164・169号溝跡



第165号溝跡完照 (S→)



第192号溝跡完照 (E→)



第232号溝跡完照 (NE→)



第208号溝跡完照 (N→)



第211・212号溝跡完照 (E→)



同上土層 (S→)



同上土層 (NW→)

写真42 第165・192・208・211・212・232号溝跡



第175号溝跡完掘 (N→)



第172号溝跡完掘 (NE→)



第175号溝跡完掘 (N→)



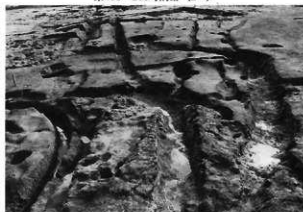
第172・174・175・180号溝跡完掘 (E→)



第195・203号溝跡 (E→)



第114・153・175・197～199号溝跡完掘 (N→)



第136・153・175号溝跡完掘 (N→)

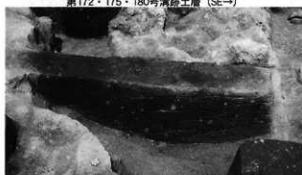
写真43 第114・136・153・172・174・175・180・195・197～199・203号溝跡



第172・175・180号溝跡土層 (SE→)



第174・180号溝跡土層 (SE→)



第174・180号溝跡土層 (SE→)



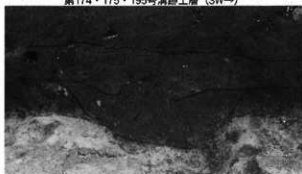
第174・175号溝跡土層 (S→)



第174・175・195号溝跡土層 (SW→)



第153・175号溝跡土層 (S→)



第175号溝跡土層 (N→)



同左 (NE→)



第175・186号溝跡土層 (NE→)



第186号溝跡土層 (E→)

写真44 第153・172・174・175・180・186・195号溝跡