



25-32～37 グリッド 完掘状況 SE→



25-14～18 グリッド 完掘状況 SE→



浪岡野沢小学校 5・6年生対象現場説明会 (1)



浪岡野沢小学校 5・6年生対象現場説明会 (2)

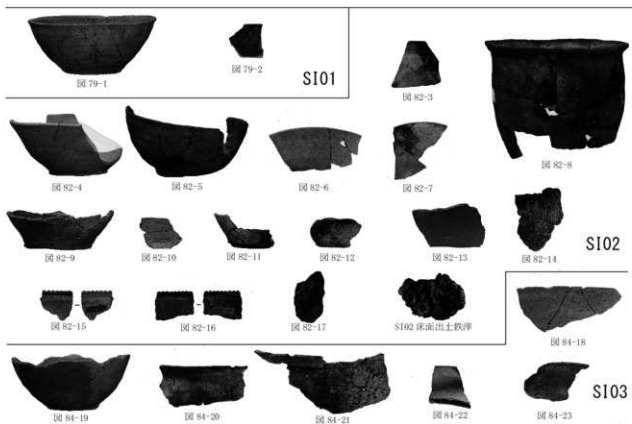
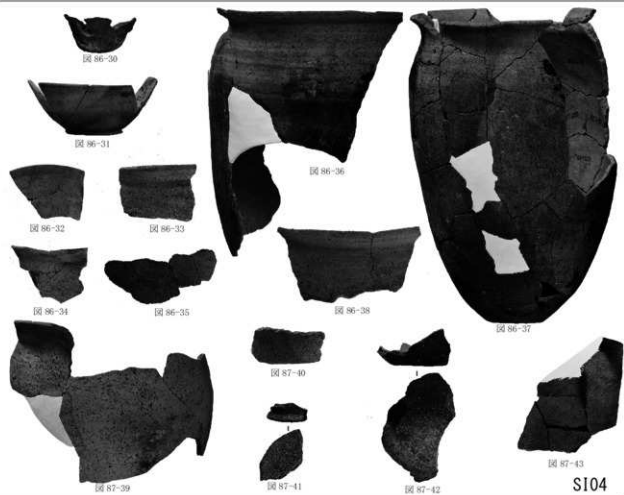


写真75 農道25号 (12)

S=1/4



S103



S104



S105

S=1/4

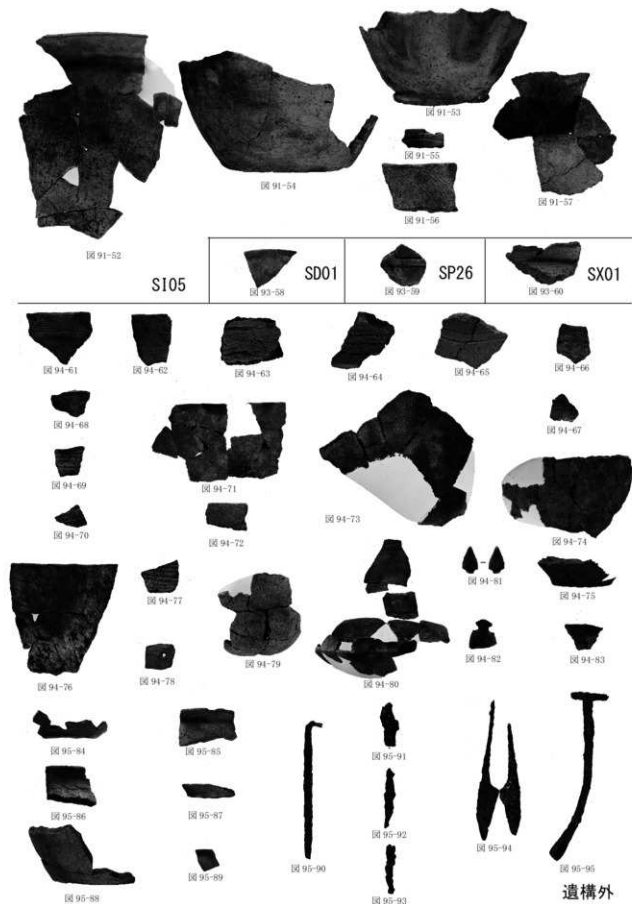


写真77 農道25号 (14)



農道 29 号全景 SE→



農道 29 号遺構群全景 SW→

写真 78 農道 29 号 (1)



SI01 完掘 NW→



SI01 A-A' セクション北西側 NE→



SI01 A-A' セクション南東側 NE→



SI01 B-B' セクション NW→

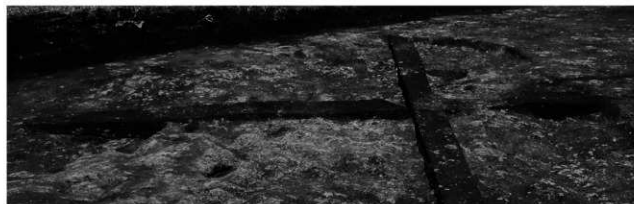


SI01 掘り方 完掘 SW→

写真79 農道29号(2)



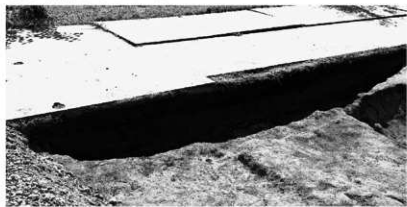
SI02 東西セクション N→



SI02 南北セクション W→



SI03・SD04・SK05・06 完掘 SE→



SI03 セクション E→



SI03・SK05・06・SD04 セクション NW→



SI03 Pit1 柱痕完掘 SW→



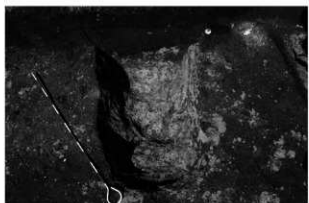
SI03 Pit2 完掘 SW→



SK01 セクション・完掘 SW→



SK02 セクション SW→



SK02 完掘 SW→



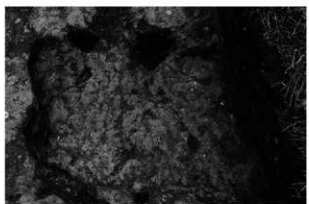
SK03 セクション SE→



SK03 完掘 NW→

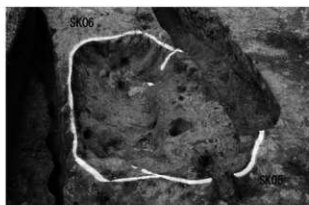


SK04 セクション NW→



SK04 完掘 SE→

写真81 農道29号(4)



SK05・06 完掘 SE→



SK07 セクション SW→



SX02 (SP01 ~ SP08) 完掘 NE→



29-6 ~ 29-8 グリッド 完掘 S→



農道1号・29-1 グリッド完掘 NW→

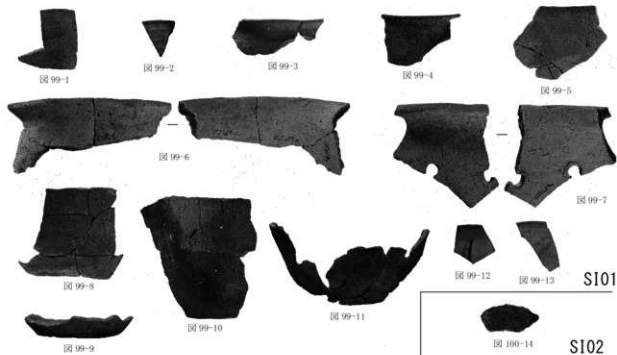


29-22 ~ 26 グリッド 完掘 NW→

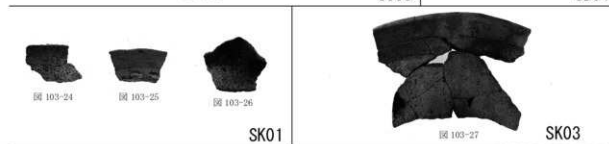
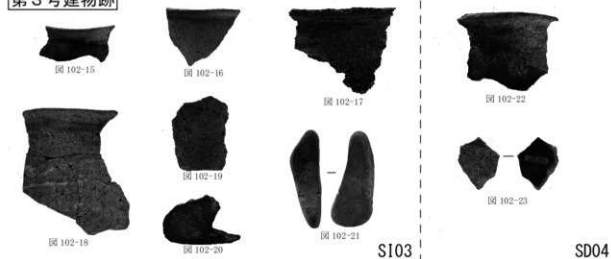


29-24 ~ 26 グリッド 完掘 SE→

写真82 農道29号(5)



第3号建物跡



S=1/4 (図 105-33 は S=1/2)



農道30号全景 SE→

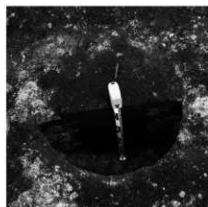


農道30号遺構群全景 SW→

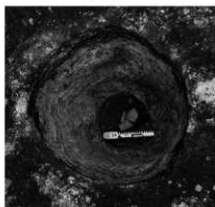
写真84 農道30号(1)



SI01Pit群 完掘 E→



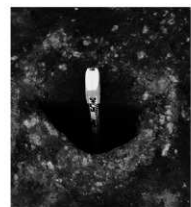
SI01Pit3 セクション NE→



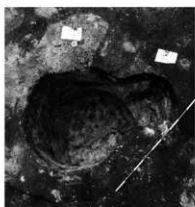
SI01Pit3 遺物出土状況 E→



同左(アップ) E→



SI01Pit2 セクション NE→

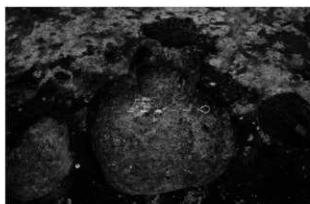


SI01Pit2・7 完掘 NW→



SI01Pit12 完掘・セクション E→

写真85 農道30号(2)



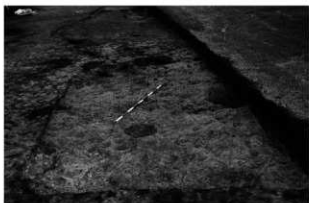
SI01 Pit14 完掘 W→



SI01 Pit14 遺物出土状況 W→



SI01 北西-南東セクション NE→



SI01 掘り方 完掘 NW→



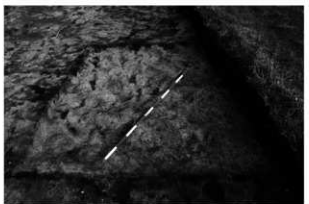
SI02 完掘 NW→



SI02 北西-南東セクション NE→



SI02 遺物出土状況 N→



SI02 掘り方 完掘 NW→

写真86 農道30号(3)



SI03 完掘 NW→



SI03 検出状況 NW→



SI03 遺物出土状況 NW→



SI03 火山灰検出状況 NE→



SI03 遺物出土状況 E→



SI03 遺物出土状況 N→

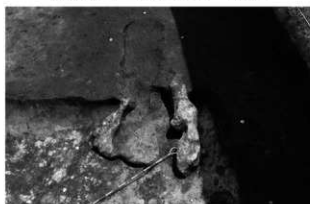
写真87 農道30号(4)



SI03 カマド 袖セクション NW→



SI03 カマド 煙道セクション SW→



SI03 カマド 完掘 NW→



SI03 カマド 袖セクション付け足し N→



SI04 完掘 N→



SI04 セクション NE→



SI04 東西セクション S→

写真88 農道30号(5)



S105・SD02 完掘 S→



S105・SD02 セクション SW→



SD02 完掘 SE→



SD02 検出状況 SE→



SD02 セクション SE→



SD02 セクション (アップ) SE→



SD02 底面遺物出土状況 NW→

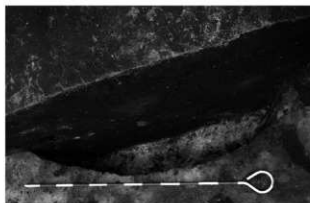
写真89 農道30号(6)



SK01 完掘 SW→



SK01 セクション S→



SK02 完掘 W→



SK02 セクション SW→



SK03 完掘 SW→



SK03 検出状況 SW→

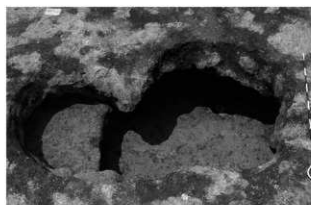


SK03 セクション SE→



SK03 遺物出土状況 SW→

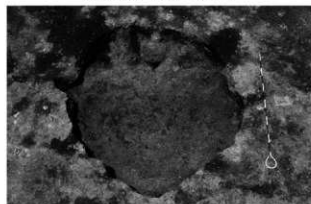
写真90 農道30号(7)



SK04・05 完掘 SE→



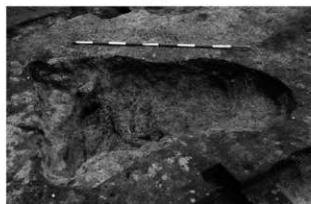
SK04 セクション NE→



SK06 完掘 S→



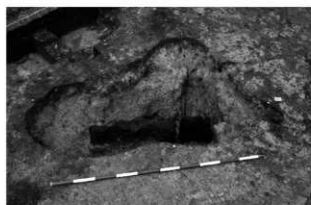
SK06 セクション S→



SK07 完掘 W→



SK07 東西セクション NW→



SK07 黒色硬化土検出状況 E→



SK07 黒色硬化土検出状況(アップ) E→

写真91 農道30号(8)



SD01 検出状況 S→



SD01 完掘 SE→



SD01 Pit13 セクション NE→



SD01 A-A' セクション SE→



SD01 B-B' セクション SE→



SD01 C-C' セクション E→



SN01 セクション SW→



SV01 完掘 W→



SV01 セクション W→



SV01 南壁地山セクション NW→

写真92 農道30号(9)



調査区No.1 完掘 SE→



調査区中央部 完掘 NW→



調査区終点 完掘 SE→



調査区中央部 調査風景 S→

図 110-1
(P114)

図 110-2
(P113・14)

図 110-3

図 110-4

図 110-8

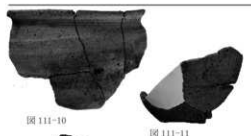


図 110-5

図 110-6

図 110-7

図 110-9

S101



図 113-13

図 113-15

図 113-14

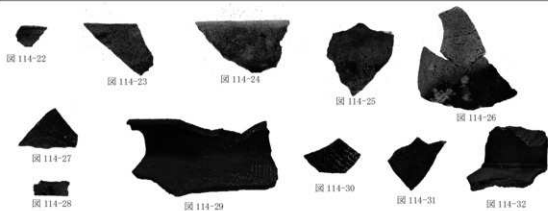
図 113-16

S103
S=1/4

写真93 農道30号 (10)



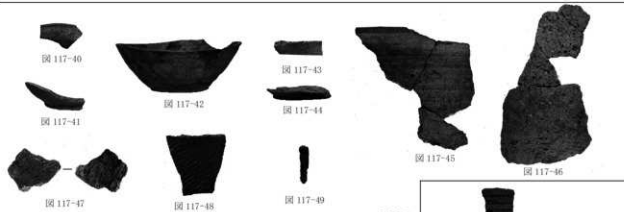
S103



SD02

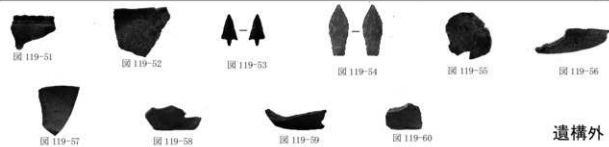


S104



SK03

SV01



遺構外

S=1/4 (圖 119-53 は S=1/2)

写真94 農道30号 (11)

報告書抄録

ふりがな	なかだいいせきさん								
書名	中平道跡目								
副書名	思賀野沢地区埋地帯総合整備事業に伴う道跡発掘調査報告								
シリーズ名	青森県埋蔵文化財調査報告書								
シリーズ番号	第518集								
編著者名	神 康夫、工藤 忍、田中珠美								
編集機関	青森県埋蔵文化財調査センター								
所在地	〒038-0042 青森県青森市新城市天田内152-15 TEL 017-788-5701								
発行機関	青森県教育委員会								
発行年月日	西暦2012年3月28日								
ふりがな 所収道跡名	ふりがな 所在地	コ ー ド	世界測地系 (日本測地系)		調査期間	調査面積 (㎡)	調査原因		
			市町村	道跡番号				北緯	東経
中 平 道 跡 (農道1号)	青森県青森市浪岡 大字吉野田字平野 地内	02201	201334	41°	140°	20090423	3363	思賀野沢地区埋地帯総合整備事業に伴う事前調査	
				43°	35°	20090724			
				20°(10)	15°(27)	20100511			
						20100723			
所収道跡名	種 別	主な時代	主な遺構		主な遺物		特記事項		
平成21年度調査 中 平 道 跡 (農道1号)	中 平 道 跡 (農道1号)		検出遺構なし		出土遺物なし		・133㎡を調査。		
	中 平 道 跡 (農道2号)	(時期不明)	土坑 ピット	1基 1基	縄文土器・石器 土師器		・420㎡を調査。		
	中 平 道 跡 (農道26号)	散布地	縄文時代	土坑 焼土遺構	1基 1基	縄文土器・石器		・526㎡を調査。	
		散布地	平安時代 (時期不明)	ピット	8基	土師器・須恵器 計 段ボール1箱			
	中 平 道 跡 (農道27号)	散布地	縄文時代	土坑 焼土遺構	6基 1基	縄文土器・石器		・1170㎡を調査。	
		集落跡	平安時代	建物跡	2棟	土師器・須恵器		・ロクロピットを設置し粘土を貯蔵していた竪穴住居跡(土師器製作遺構)が2軒検出された。	
竪穴住居跡				6軒	石器・粘土		・土師器焼成遺構と思われる土坑が3基検出された。		
		平安時代以降	土坑 溝跡 ピット 孤立柱建物跡	25基 10条 37基 2棟	土製品(羽口、土鏃、土鈴)・鉄製品 計 段ボール10箱		・墓と思われる円形周溝5基、方形周溝1基が検出された。		
中 平 道 跡 (農道28号)	散布地	縄文時代			縄文土器・石器		・1114㎡を調査。		
	集落跡	平安時代	竪穴住居跡	5軒	土師器・須恵器		・焼失住居跡が検出され、遺存状況が良好な炭化材が出土した。		
			土坑	20基	粘土・焼成粘土		・住居エリアと土坑エリアに分かれて占拠している。		
			溝跡	6条	石器・石製品				
			ピット	25基	鉄製品 計 段ボール14箱				

平成22年度調査	中平道路 (農道1号)	散布地 集落跡	縄文時代 平安時代 (時期不明)	焼土遺構 溝跡 土坑 ピット	3基 1条 1基 2基	縄文土器・石器 土師器・須恵器 計 段ボール1箱	・1,228 mを調査。 ・平安時代の火山灰が堆積した溝跡が検出された。
	中平道路 (農道25号)	散布地 集落跡	縄文時代 平安時代 近世以降 (時期不明) (縄文もしくは 平安時代)	建物跡 竪穴住居跡 土坑 溝跡 性格不明遺構 土坑 ピット	1棟 4軒 3基 2条 1基 6基 25基	縄文土器・石器 土師器・須恵器 鉄製品・鉄滓 鉄製品(日本はさみ) 計 段ボール5箱	・525 mを調査。 ・第5号竪穴住居跡から地下式カマドが検出された。
	中平道路 (農道29号)	散布地 集落跡	縄文時代 平安時代	建物跡 竪穴住居跡 土坑 溝跡 ピット 性格不明遺構	1棟 3軒 7基 3条 15基 1基	縄文土器・石器 土師器・須恵器 石器 計 段ボール2箱	・477 mを調査。 ・第1号竪穴住居跡や第2号溝跡から火山灰(To-a, B-Tm)が検出された。
	中平道路 (農道30号)	散布地 集落跡	縄文時代 平安時代 (時期不明)	土坑 焼土遺構 溝状土坑 建物跡 竪穴住居跡 土坑 溝跡 ピット 土坑 溝跡	3基 1基 1基 1棟 4軒 3基 1条 5基 1基 1条	縄文土器・石器 土師器・須恵器 鉄製品 計 段ボール2箱	・648 mを調査。 ・平安時代は、竪穴住居跡が主体で土坑は少ない。
要 約	<p>平成21・22年度の2ヶ年に実施した中平道路発掘調査の成果をまとめたものである。農道8路線の調査を行い、縄文時代と9世紀前半～10世紀後半までの平安時代の遺構・遺物が検出された。縄文時代の遺構は土坑10基、焼土遺構6基、溝状土坑1基が検出された。平安時代の遺構は、竪穴住居・外周溝・掘立柱建物で構成される建物跡5棟、単独の竪穴住居跡2軒(建て替え含む)、土坑58基、溝跡23条、ピット82基、性格不明遺構1基が検出された。時期の不明確なものとして、土坑9基、溝跡1条、焼土遺構1基、掘立柱建物跡2棟、ピット36基、性格不明遺構1基が検出された。平安時代の住居にはロクロを設置したロクロピットが検出され、土師器の材料と思われる粘土が貯蔵された状態で出土したもの(農道27号SK2・07)がある。また、土坑には土師器焼成遺構と考えられるもの(農道27号SK24・25・30)もある。遺物は、平安時代の土師器・須恵器を主体とし、縄文時代前期～晩期の各時期の遺物も少量出土している。遺物総量は段ボール箱36箱分である。</p>						

青森県埋蔵文化財調査報告書 第518集

中平遺跡Ⅲ

- 県営野沢地区畑地帯総合整備事業に伴う遺跡発掘調査報告 -

発行年月日 平成24年3月28日
発行 青森県教育委員会
編集 青森県埋蔵文化財調査センター
〒038-0042 青森市新城字天田内152-15
TEL 017-788-5701 FAX 017-788-5702
印刷所 第一印刷株式会社
〒038-0003 青森市石江江渡3-1
TEL 017-782-2333 FAX 017-781-9153
