

写真36 農道27号(29)

S=1/4 (100 ~ 104はS=1/2)

第1章 調査の概要
第2章 調査の経緯
第3章 調査の成果
第4章 調査のまとめ
第5章 遺構の分析
第6章 遺物の分析

平成21年度調査
平成22年度調査
平成29年度調査
平成30年度調査



農道28号 遠景 E→



農道28号 全景 SW→

写真37 農道28号(1)



SI01 完掘 NW→



SI01 炭化材出土状況 NW→



SI01 調査風景 NW→

写真38 農道28号(2)



SI01 カマド 完掘 NW→



SI01 カマド セクション W→



SI01 カマド 遺物出土状況 NW→



SI01 カマド 遺物出土状況 NW→



SI01 Pit1 セクション SW→



28-32～38 グリッド 住居群検出状況 NW→

写真39 農道28号(3)



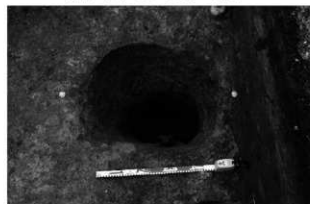
SI02 完掘 NW→



SI02 A-A' セクション NW→



SI02 B-B' セクション SW→



SI02 Pit1 完掘 N→



SI02 Pit1 炭化物出土状況 N→

写真40 農道28号(4)



SI02 カマド 完掘 NW→



SI02 カマド セクション NW→



SI02 カマド 遺物出土状況 N→



SI02 調査風景 NW→

写真41 農道28号(5)



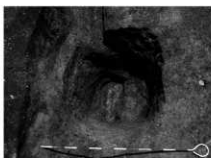
SI03 完掘 SE→



SI03 A-A' セクション SE→



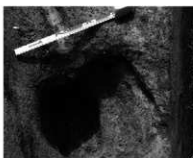
SI03 B-B' セクション NE→



SI03 Pit3 完掘 NW→



SI03 Pit3 セクション NW→



SI03 Pit4 完掘 NW→

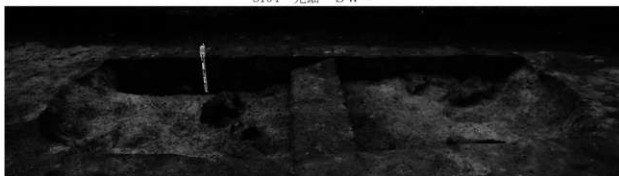


SI03 完掘 NE→

写真42 農道28号(6)



SI04 発掘 SW→



SI04 セクション SW→



SI04 焼土・遺物出土状況 NE→



SI04 焼土遺物出土状況（右下アッ） NE→



SI04 焼土遺物出土状況（アッ） NE→

写真43 農道28号(7)



SI05 完掘 NE→



SI05 セクション NW→



SI05 遺物出土状況 NE→



SI05 遺物出土状況 NE→

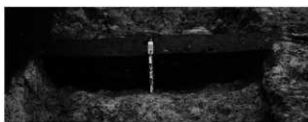


SI02・SI05 完掘 SE→

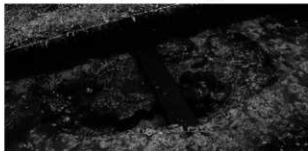
写真44 農道28号(8)



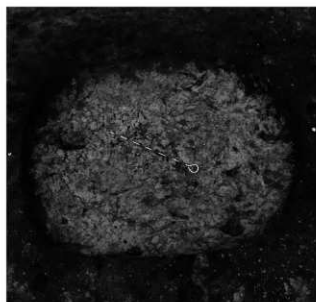
SK01 完掘 SE→



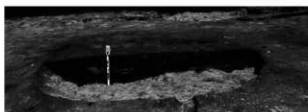
SK01 セクション SE→



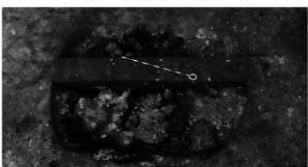
SK01 粘土出土状況 E→



SK03 完掘 SW→



SK03 セクション SW→



SK03 焼土・遺物出土状況 SW→



SK01・03・SD04 完掘 S→

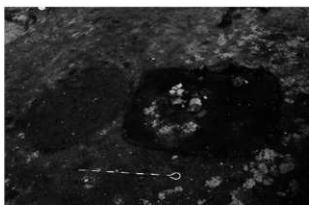


SD04 セクション E→

写真45 農道28号(9)



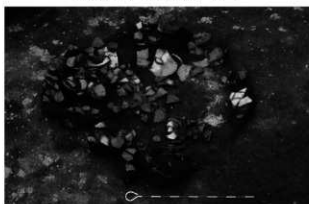
SK02・17 完掘 NW→



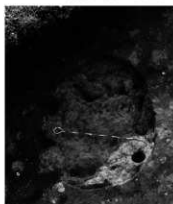
SK02・17 検出状況 W→



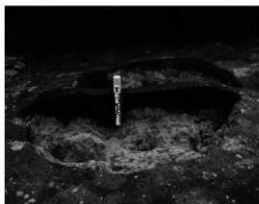
SK02・17 セクション NW→



SK02 遺物出土状況 E→



SK04 完掘 E→



SK04 セクション NE→



SK04 遺物等出土状況 NE→



SK05 完掘 SW→



SK05 セクション E→

写真46 農道28号 (10)



SK06 完掘 SW→

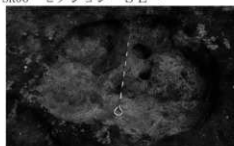


SK06 セクション SE→



SK07 完掘 S→

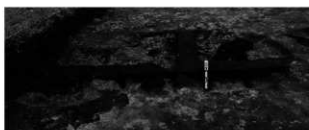
SK07・08・09 確認・遺物出土状況 NW→



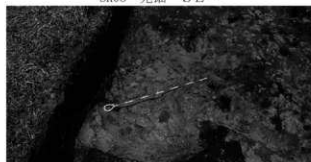
SK07 セクション S→



SK08 完掘 SE→



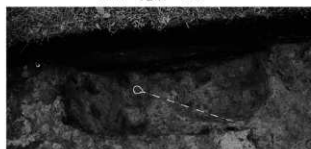
SK08 (右)・SK09 (左) セクション SE→



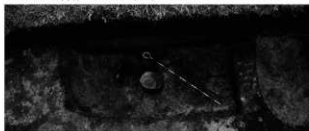
SK09 完掘 SE→



SK09 (右)・SK10 (左) セクション NE→

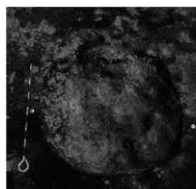


SK10 完掘 NE→

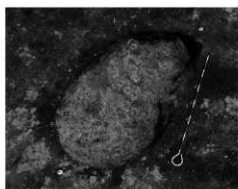


SK09 (右)・SK10 (左) 遺物出土状況 NE→

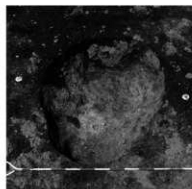
写真47 農道28号 (11)



SK11 完掘 S→



SK12 完掘 S→



SK13 完掘 E→



SK11 セクション S→



SK12 セクション SE→



SK13 セクション E→



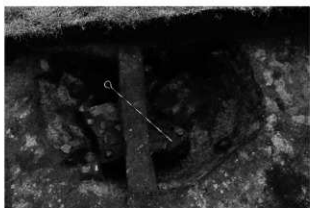
SK14 完掘 NE→



SK14 セクション SE→



SK14 セクション E→



SK14 遺物出土状況 NE→

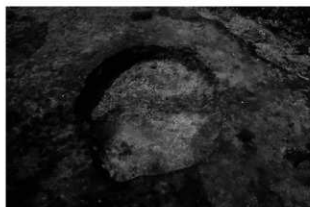
写真48 農道28号(12)



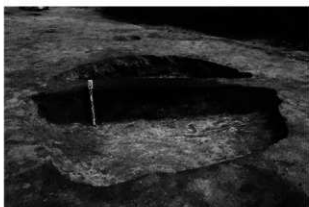
SK15 完掘 NE→



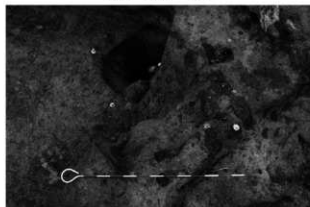
SK15 セクション NE→



SK16 完掘 S→



SK16 セクション S→



SK18 完掘 SE→



SK18 セクション SE→



SK19 完掘 NW→



SK19 セクション SE→



SK20 セクション NE→

写真49 農道28号 (13)



SD01 完掘 SE→



SD01 北セクション SE→



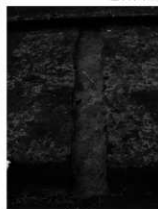
SD01 南セクション SE→



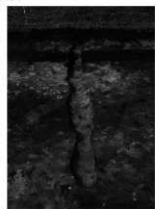
SD01 遺物出土状況 SE→



SD02・03 完掘 SW→



SD06 完掘 NE→



SD05 完掘 SW→



SD02・03 セクション SW→



SD06 セクション NE→



SD06 セクション SW→

写真50 農道28号 (14)



28-1～16 グリッド 完掘 NW→



28-18～23 グリッド 完掘 NW→



28-22～25 グリッド 完掘 SE→



28-26～29 グリッド 完掘 N→



28-18～30 グリッド 完掘 S→

写真51 農道28号 (15)



28-31～37グリッド
住居群完掘 S E→



28-31～34グリッド
住居群完掘 E→



28-38～46グリッド 完掘 S E→



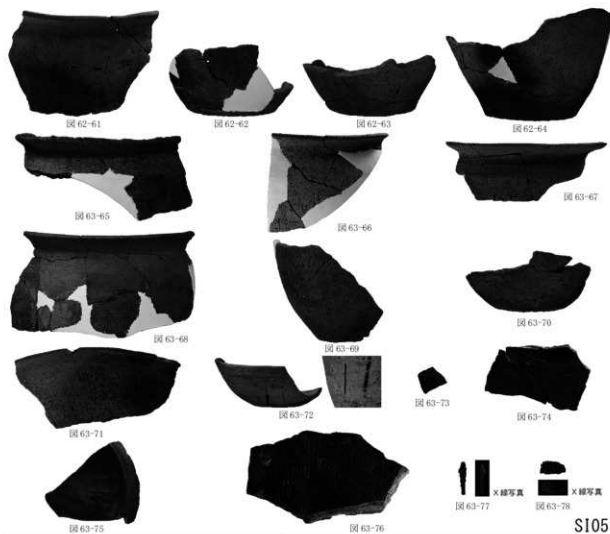
28-46～48グリッド 作業風景 NW→

写真52 農道28号(16)

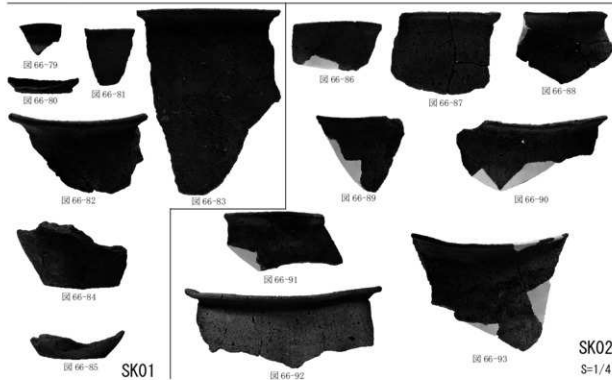


写真54 農道28号 (18)

(48はS=1/2、37・49はS=1/6)



S105



SK01

SK02
S=1/4

写真55 農道28号 (19)

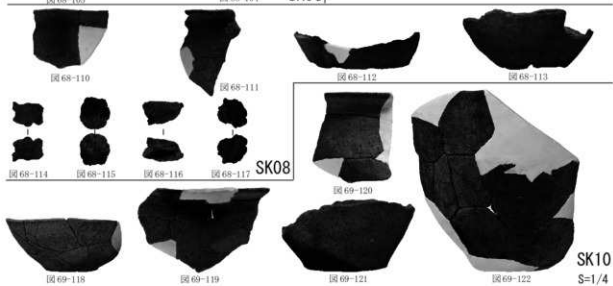
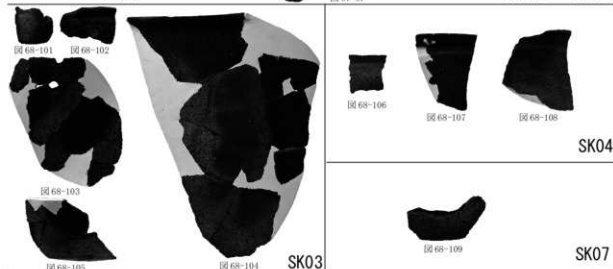


写真56 農道28号(20)

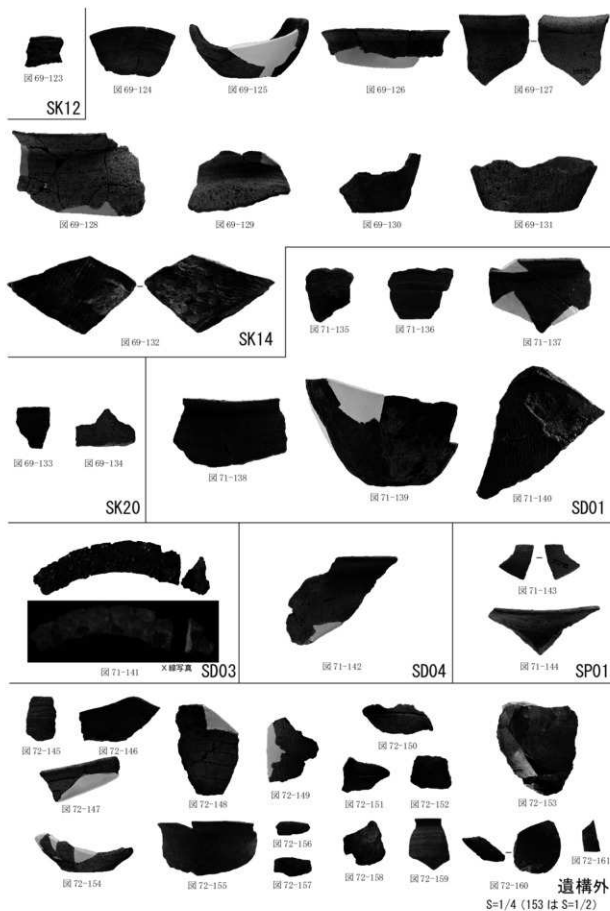


写真57 農道28号(21)



農道1号 完掘 W→



農道1号 完掘 NE→

写真58 農道1号



写真図版

—平成22年度調査—



平成 22 年度調査路線全景 NE→



基本層序E：農道 29 号 SK01 SW→



基本層序G：農道 30 号 SV01 側面 NE→



同左 上部アップ NE→



同左 下部アップ NE→

写真60 平成 22 年度調査路線



農道1号全景 SW→



No. 0～No. 1+10北西半 完掘 E→



No. 0～No. 0+20南東半 完掘 SW→



No. 1+10～No. 2+10北西半 完掘 NE→



No. 0～No. 2+15南東半 完掘 SW→

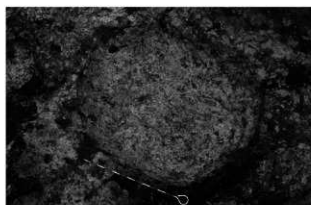


LA 2+30～No. 3+30 完掘 SW→



No. 2+15～No. 2+40南東半 完掘 SW→

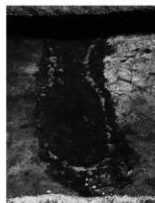
写真61 農道1号(1)



SK12 完掘 SW→



SK12 セクション・炭化物出土状況 SW→

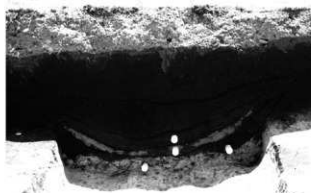


SD04 検出状況 NW→

SD04 火山灰検出状況 NW→

SD04 完掘 NW→

SD04 掘り方 完掘 NW→



SD04 火山灰サンプリング状況 NW→



SD04 火山灰サンプリング状況 (アップ) NW→

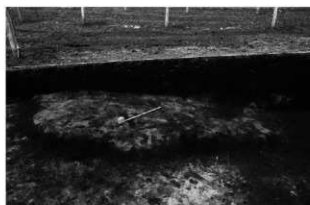


SN01 検出状況 NW→



SN01 セクション W→

写真62 農道1号(2)



SN02 検出状況 SE→



SN02 セクション S→



SN03 セクション SE→



SK12 調査風景 E→



No.0～No.1+10 南東半 調査風景 NE→



No.1+30～No.2+15 南東半 調査風景 SW→



No.3 付近北西半 調査風景 NE→



遺構外

S=1/4

写真63 農道1号(3)

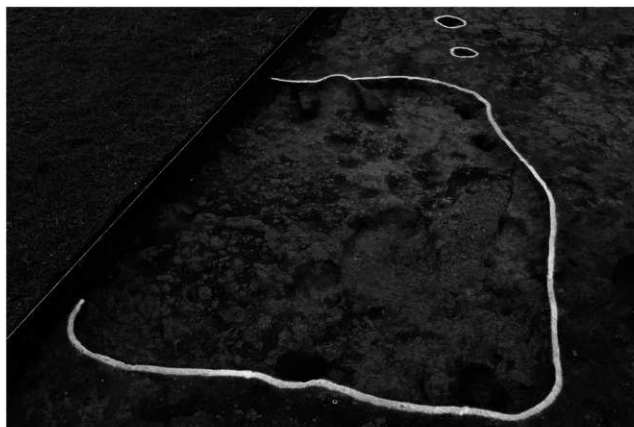


農道 25 号全景 SW→



農道 25 号全景拡大 SW→

写真 64 農道 25 号 (1)



SI01 完掘 SE→



SI01 A-A' セクション NE→



SI01 B-B' セクション SE→



SI01 カマド C-C' セクション NE→



SI01 カマド D-D' セクション (1) SE→

写真65 農道25号 (2)



SI01 カマド支脚 (図79-1) 出土状況 SE→



SI01 カマド D-D' セクション (2) SE→



SI02 完掘 N→



SI02 カマド 検出状況 N→



SI02 カマド 完掘 N→

写真66 農道25号(3)



SI02 カマド C-C' セクション W→



SI02 カマド D-D' セクション N→



SI02 炭化物出土状況 N→



SI02 樹種同定試料No.5 出土状況 N→



SI02Pit3 遺物・樹種No.6 出土状況 (図80・81・82-4) N→

写真67 農道25号(4)



SI03 A-A' セクション W→



SI03 完掘 W→



SI03 カマド 完掘 W→



SI03 カマド B-B' セクション W→



SI03 カマド C-C' セクション N→



SI03 カマド D-D' セクション W→



SI03 Pit3・4 H-H'・G-G' セクション W→

写真68 農道25号(5)



SI04 カマド B-B' セクション (1) E→



SI04 カマド B-B' セクション (2) E→



SI04 完掘・カマド周辺遺物出土状況 NW→



SI04 カマド C-C' セクション N→



SI04 北西-南東セクション N→



SI04 A-A' セクション・遺物出土状況 (図 86-37) SW→

写真69 農道25号(6)



SI05 完掘 NW→



SI05 A-A' セクション NW→



SI05 B-B' セクション SW→

写真70 農道25号(7)



SI05 カマド遺物出土状況 (図90-45・46・47・49・53、樹種No.7・8) NW→



SI05 カマド C-C' セクション SW→



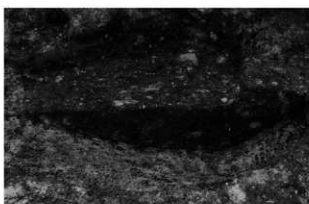
SI05 カマド D-D' セクション NW→

SI05 カマド遺物出土状況
(図90-44・45・材料分析No.5) NW→

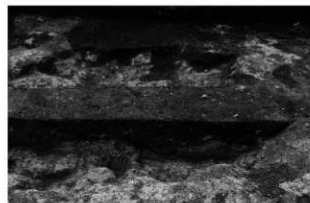
写真71 農道25号(8)



SI05 Pit3 セクション・遺物出土状況 (図 91-53) NE→



SI05 Pit5 セクション S→



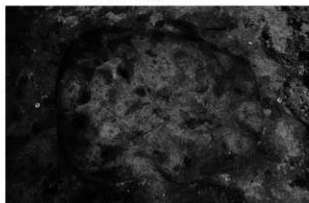
SK01 セクション NW→



SK01 完掘 NW→



SK02 セクション S→



SK02 完掘 S→



SK03 セクション NE→

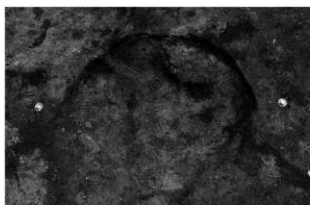


SK03 完掘 NE→

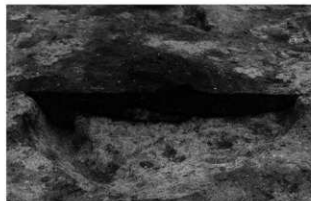
写真72 農道25号(9)



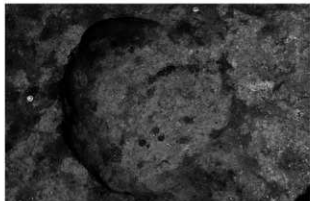
SK04 セクション NW→



SK04 完掘 NW→



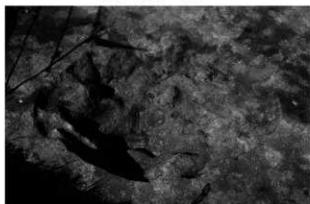
SK05 セクション SE→



SK05 完掘 SE→



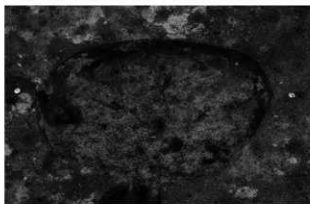
SK06 セクション SW→



SK06 完掘 SW→



SK10 セクション W→



SK10 完掘 W→

写真73 農道25号 (10)



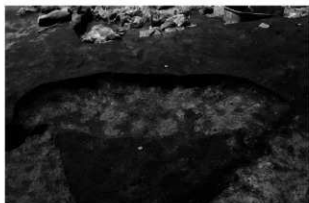
SK11 セクション NE→



SK11 完掘 NE→



SD01 セクション N→



SD01 完掘 E→



SD02・SK08 セクション NW→



SK08・SD02 完掘 N→



SX01 C-C' セクション SE→



SX01 完掘 SE→

写真74 農道25号 (11)