



調査区全景(竪穴住居跡検出面 南西から)



25号住居遺物出土状況(南から)



25号住居遺物出土状況(北西から)



25号住居炉(北西から)



24号住居掘り上がり状況(西から)



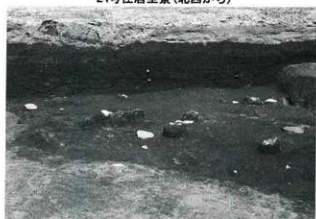
24号住居遺物出土状況(東から)



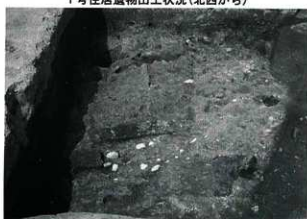
24号住居全景(北西から)



1号住居遺物出土状況(北西から)



1号住居遺物出土状況(南東から)



1号住居掘り方(南西から)



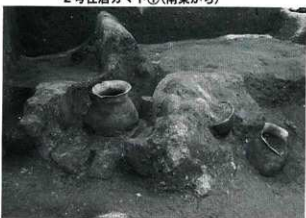
2号住居遺物出土状況(南東から)



2号住居カマド①(南東から)



2号住居遺物出土状況(北東から)



2号住居カマド(南西から)



2号住居カマド(北西から)



2号住居掘り方①(南西から)



2号住居掘り方②(南東から)



2号住居カマド縦方向断面(南から)



2号住居カマド内遺物取り上げ後(南西から)



3号住居断面(南西から)



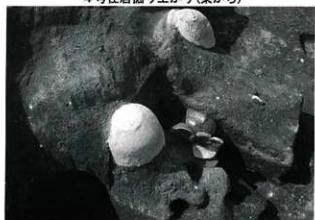
3号住居掘り方(北から)



4号住居掘り上がり(東から)



4号住居遺物出土状況(東から)



4号住居カマド断面(南から)



4号住居カマド掘り上がり状況(南東から)



5号住居掘り上がり状況(北西から)



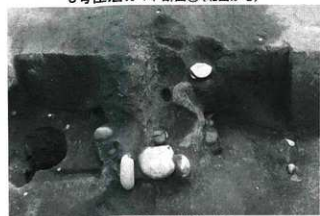
5号住居・19号住居断面(東から)



5号住居カマド断面①(北西から)



5号住居カマド断面②(北東から)



5号住居カマド(北東から)



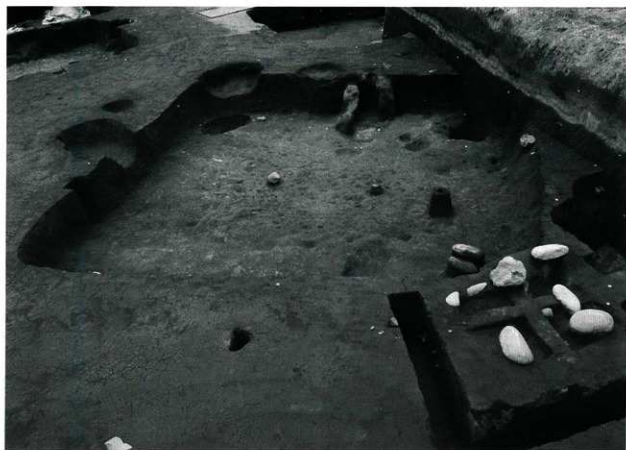
5号住居カマド 遺物取り上げ後(北東から)



6号住居と隣接する1号炉①(北から)



6号住居・1号炉と周辺の住居(北西から)



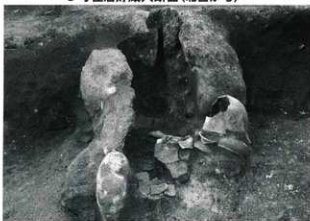
6号住居及び1号炉(住居内にタワーで残っている遺物が金床 北西から)



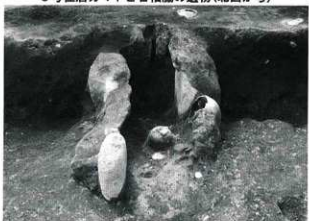
6号住居貯蔵穴断面(北西から)



6号住居カマドと右袖籠の遺物(北西から)



6号住居カマド遺物出土状況(北西から)



6号住居カマド(北西から)



6号住居出土金床及び1号炉(東から)



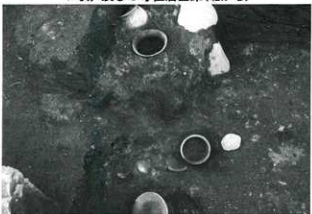
6号住居金床出土状況(東から)



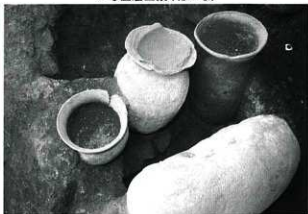
1号炉及び6号住居金床(北から)



7号住居全景(北から)



7号住居カマド周辺遺物出土状況(北西から)



7号住居カマド裏と天井石(北西から)



7号住居カマド遺物取り上げ後の袖石(北西から)



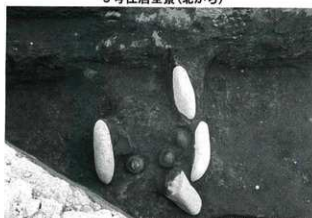
8号住居全景(北西から)



9号住居全景(北から)



9号住居カマド周辺遺物出土状況(北から)



9号住居カマド遺物取り上げ後の支脚と抽石(北から)



10号住居全景(北から)



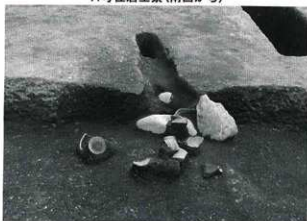
10号住居と8号住居断面(北西から)



11号住居全景(南西から)



211号住居カマド周辺遺物出土状況(西から)



11号住居カマド(南西から)





12号住居全景(北から)



12号住居・15号住居断面B-B' (西から)



15号住居床面の遺物出土状況(北西から)



12号住居貯蔵穴内の遺物出土状況(南西から)



15号住居遺物出土状況①(北西から)



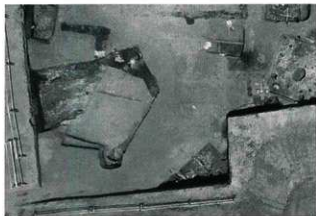
15号住居遺物出土状況②(西から)



13号住居全景(北東から)



13号住居断面(北東から)



14号住居と1号住居の重複関係(南西から)



14号住居カマド・貯蔵穴遺物出土状態(北東から)



14号住居貯蔵穴内遺物出土状況(南東から)



14号住居カマド遺物出土状況①(南西から)



14号住居カマド遺物出土状況②(南西から)



14号住居カマド遺物出土状況③(東から)



14号住居カマド支脚・袖石・天井石(南西から)



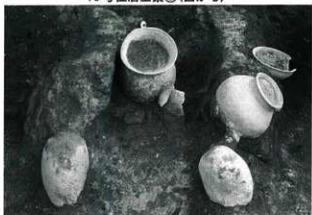
14号住居カマド袖石及び横断面(南東から)



16号住居全景①(西から)



16号住居全景②(北から)



16号住居カマド 天井石除去後(北西から)



17号住居・21号住居重複断面(北西から)



17号住居断面A-A'(南西から)



18号住居全景①(西から)



18号住居全景②(南から)



18号住居掘り方及び断面(南西から)



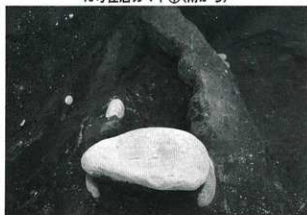
19号住居周辺の住居重複状況(南西から)



19号住居カマド①(南から)



19号住居カマド② 竈取り上げ後支脚検出(南東から)



19号住居カマド③ 天井石及び袖石(北西から)



19号住居カマド④ 天井石除去後の状況(西から)



19号住居カマド⑤ 掘り方と袖石の状況(南から)



20号住居断面C-C' (北東から)



20号住居断面D-D' (南東から)



20号住居周辺の住居(北西から)



20号住居全景(北東から)



20号住居カマド断面(南東から)



20号住居カマド(北東から)



20号住居カマド裏取り上げ後(北西から)



20号住居カマド天井石取り上げ後(北から)



20号住居貯蔵穴(北東から)



21号住居周辺の住居(北西から)



21号住居全景(南から)



21号住居遺物出土状況(南から)



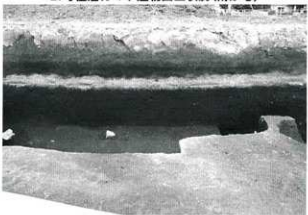
21号住居カマド断面(南から)



21号住居カマド遺物出土状況(南から)



21号住居カマド(南から)



20号・22号・23号住居重複断面(南東から)



22号住居全景(南東から)



22号住居床下土坑(南東から)



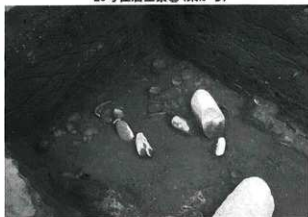
23号住居全景①(南西から)



23号住居全景②(東から)



23号住居断面A-A'(南西から)



23号住居遺物出土状況(東から)



1号炉・6号住居金床剥ぎ取り作業①



1号炉・6号住居金床剥ぎ取り作業②



1号炉・6号住居金床剥ぎ取り作業③



1号炉・6号住居金床剥ぎ取り作業④

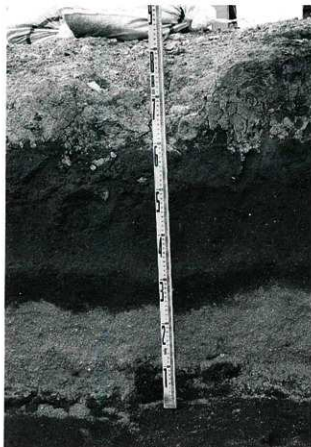


遺跡遠景(南東から)



As-B下畠跡(南東から)

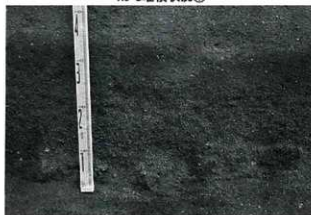




As-B堆積状況①



As-B堆積状況②



As-B堆積状況③



As-B下畠検出状況(南東から)



As-B下畠検出状況(北東から)



As-B下畠検出状況(南東から)



As-B下畠跡①(北西から)



As-B下畠跡②(南東から)



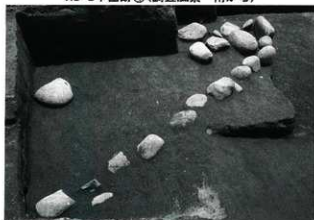
As-B下畠跡③(1号溝 南から)



As-B下畠跡④(調査風景 南から)



As-B下畠跡⑤(南から)



石組状遺構(北西から)



As-B下畠跡調査後古墳時代集落検出作業



1住1



1住2



1住3



1住4



1住5



1住6



1住7



1住8



1住9



1住10



1住11



1住12



1住13



1住14



1住15



1住17



1住18



1住19



1住20



1住21



2住1



2住2



2住3



2住4



2住5



2住6



2住7



2住8



2住9



2住11



2住12



2住13



2住14



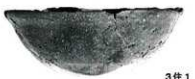
2住15



2住16



2住17



2住18



3住1



3住2



3住3



3住4



4住1



4住2



4住3



4住4



4住5



4住6



4住7



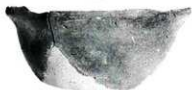
4住8



4住9



4住10



4住11



4住12



4住13



4住14



4住15



4住16



4住17



4住18



4住19



5住1



5住2



5住3



5住4



5住5



5住9



5住8



5住6



5住7



5住10



6住1



6住2



6住3



6住4



6住5



6住6



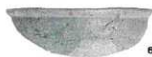
6住7



6住8



6住9



6住10



6住11



6住12



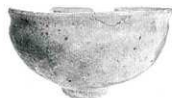
6住13



6住14



6住15



6住16



6住17



6住18



6住19



6住20



6住21



6住22



6住23



6住24



7住1



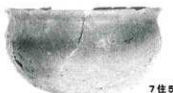
7住2



7住3



7住4



7住5



7住6



7住7



7住8



7住9



7住10



7住11



7住12



7住13



9住1



9住2



9住4



7住14



9住3



9住4



9住5



9住6



9住7





9住8



9住9



9住10



9住11



9住12



9住13



9住16



9住17



9住21



9住14



9住15



9住22



11住1



11住2



11住3



11住4



11住5



11住6



11住7



11住8



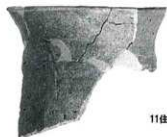
11住9



11住10



11住14



11住15



11住11



11住16



11住17



11住12



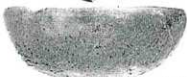
11住13



12住2



12住4



12住1



12住3



12住5



12住6



12住7



12住8



12住9



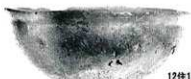
12住10



12住11



12住12



12住13



12住14



12住15



12住16



12住17



12住18



12住19



12住20



12住21



12住22



12住23



12住24



12住25



12住26



12住27



12住28



13住1



13住2



13住3



14住1



14住2



14住3



14住4



14住5



14住6



14住7



14住8



14住9



14住10



14住11



14住12



14住13



14住14



14住15



14住16



14住17



14住18



14住19



14住24



15住7



15住8



14住20



14住22



15住1



15住3



15住6



14住21



14住23



15住2



15住4



15住6



16住 1



16住 2



16住 3



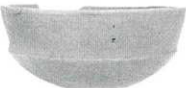
16住 4



16住 5



16住 6



16住 7



16住 8



16住 9



16住 10



16住 11



16住 12



16住 13



16住 16



16住 14



16住 15





18住 1

18住 2



17住 1



18住 3



18住 4



18住 5



18住 6



19住 1



19住 2



19住 3



19住 4



19住 5



19住 6



19住 7



19住 8



19住 9



19住 10



20住 1



20住 2



20住 3



20住 4



20住 5



20住 6



20住 8

20住 9



20住 7



20住 10



20住 11



20住 12



21住 1



20住 13



21住 2



21住 3



21住 5



21住 7



21住 4



21住 6



21住 8



21住 9



21住 10





22住1



22住2



22住3



22住4



22住5



22住6



23住1



23住2



23住3



23住4



23住5



23住6



23住7



23住8



23住9



23住10



23住11



23住12



23住13



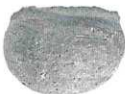
23住14



23住15



23住16



23住17



23住18



23住19



23住20



23住22



24住1



24住2



23住21



1号1



1号2



1号3



6住25



25住1



25住2



25住3



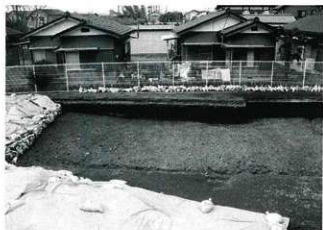
25住4



調査区全景① (西側調査区)



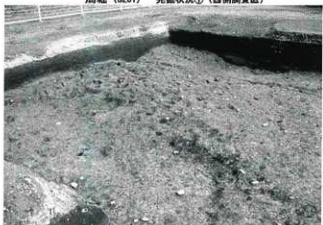
調査区全景② (東側調査区)



周堀 (SZ01) 完備状況① (西側調査区)



周堀 (SZ01) 完備状況② (西側調査区)



周堀 (SZ01) スロープ状部分完備状況① (調査区西側)



周堀 (SZ01) スロープ状部分完備状況② (調査区西側)



周堀 (SZ01) 土層断面 (西側調査区)



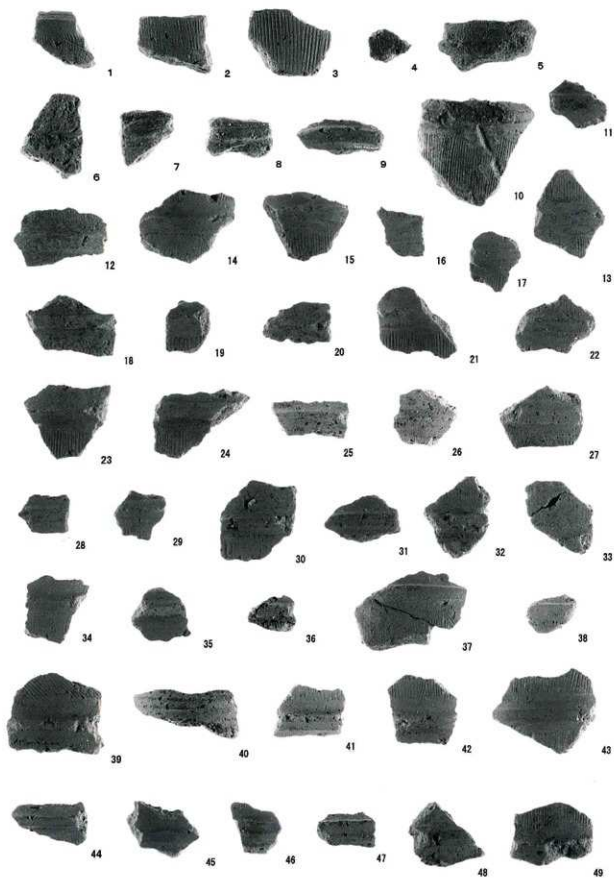
周堀 (SZ01) 土層断面 (西側調査区)

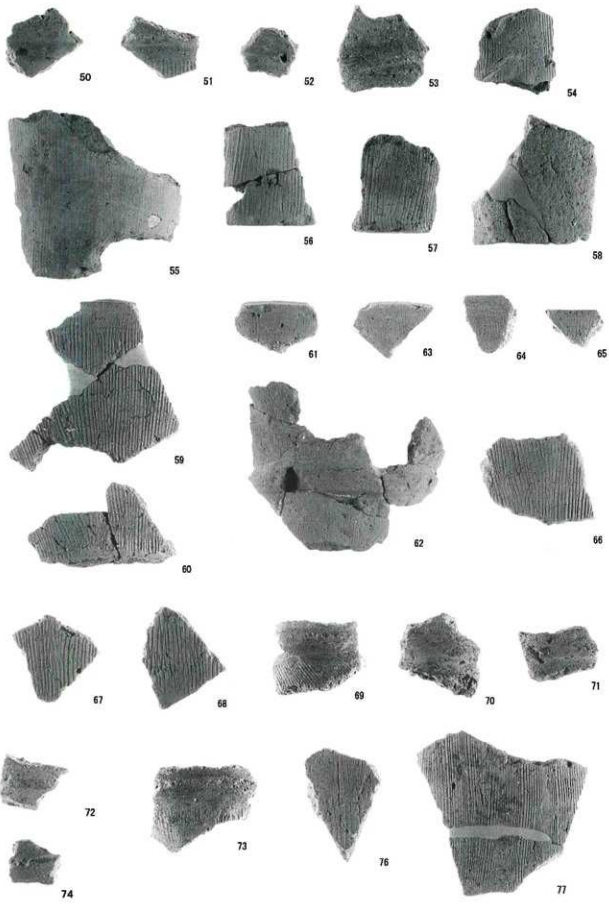


周堀 (SZ01) 形象輸出土状況 (西側調査区)

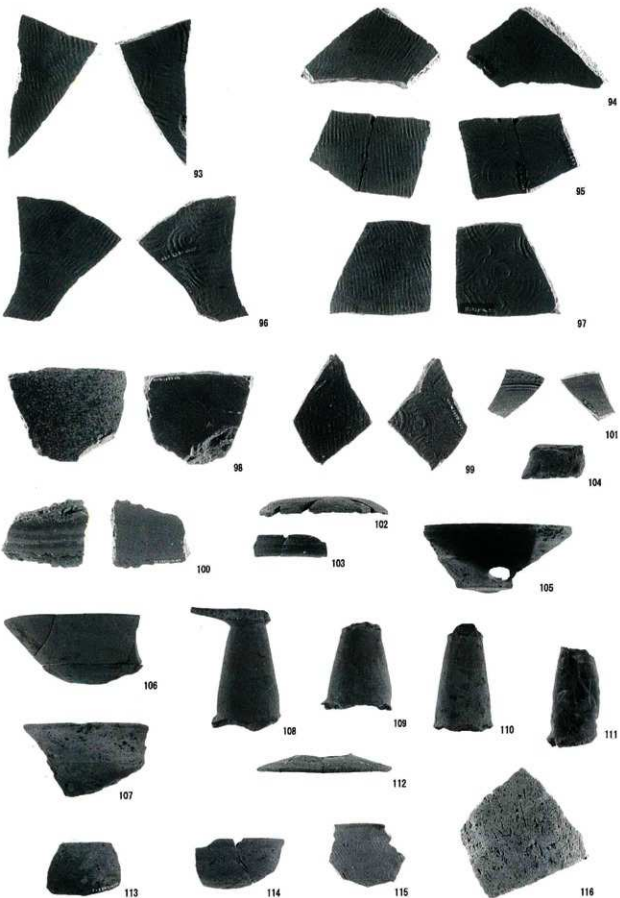


掘削痕 完備状況 (西側調査区)

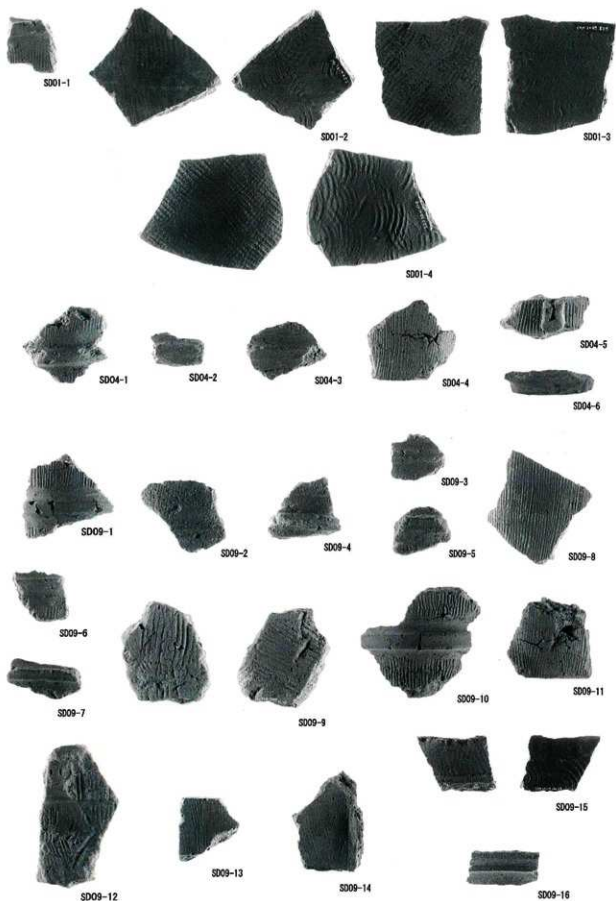














SK07-1



SK11-1



SK11-2



Pi101-1



道標外-1



道標外-2



道標外-3



道標外-4



道標外-5



道標外-6



道標外-7



道標外-8



道標外-9



道標外-10



道標外-11



道標外-12



道標外-13



道標外-15



道標外-14



道標外-16



道標外-17



道標外-18



道標外-19



道標外-20

高崎市文化財調査報告書第 322 集

下里見宮谷戸遺跡 2

足門東屋敷間遺跡

五雲神社古墳

印刷・発行 平成 26 年 3 月 31 日

発 行 高崎市教育委員会

〒 370 - 8501

群馬県高崎市高松町 35 番地 1

印 刷 野島印刷株式会社

群馬県高崎市八千代町 4- 8-14