



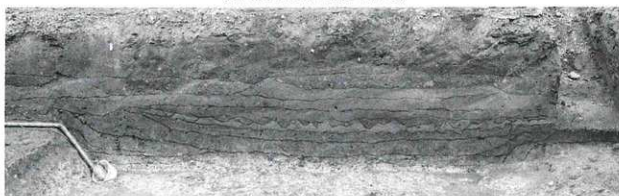
調査区全景 (空撮、南から)



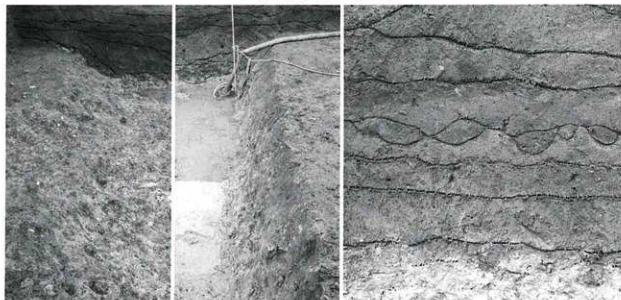
SZ01北東部全景 (空撮、西から)



SZ01 南西部全景 (空撮、北から)



SZ01南西部南壁断面 (北から)



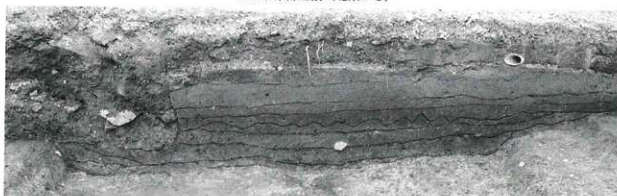
SZ01南西部西側 (南から)

SZ01南西部東側 (南から)

SZ01南西部南壁As-B (北から)



SZ01北東部全景 (北東から)



SZ01北東部西壁断面 (東から)



SZ01北東部南側 (東から)

SZ01北東部北側 (東から)

SZ01北東部石製模造品出土状況 (東から)



SZ01北東部遺物出土状況（北から）



SZ01北東部土師器高坏(12)出土状況（北東から）



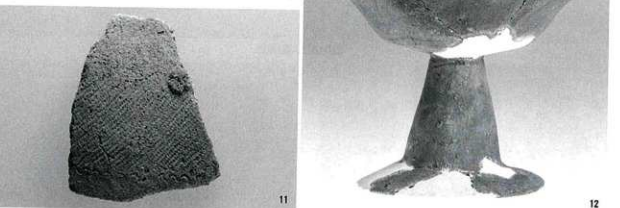
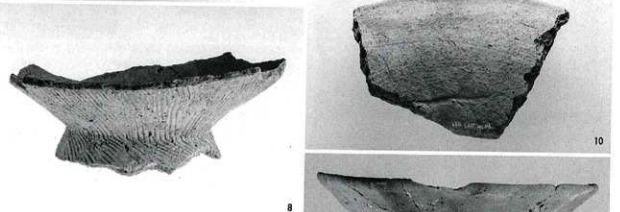
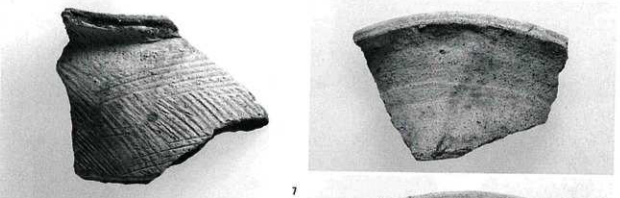
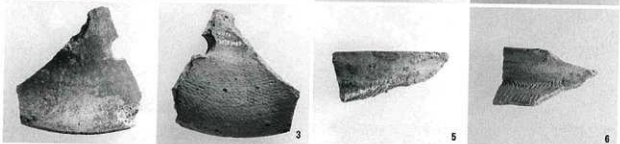
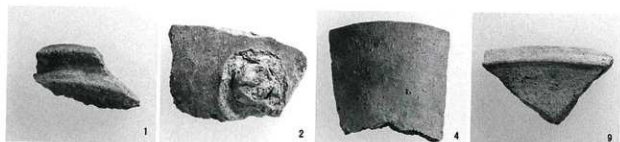
SZ01北東部土師器甕(17)出土状況（北東から）

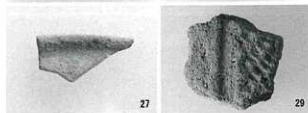
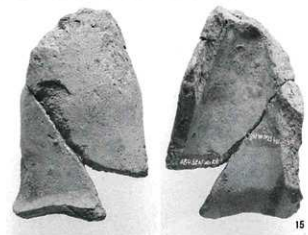
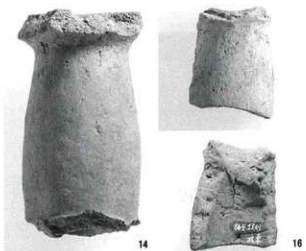
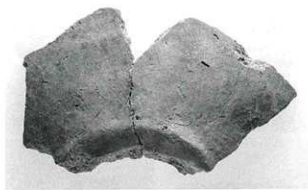


SK01全景（東から）

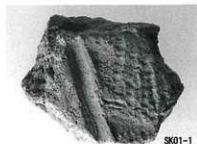


SK03全景（東から）





SZ01出土遺物②



SK01-03出土遺物

高崎市文化財調査報告書第380集

中居町一丁目遺跡 4

2017年1月30日印刷

2017年1月31日発行

編集／有限会社毛野考古学研究所

〒379-2146 群馬県前橋市公田町1002番地1 電話 027(265)1804

発行／有限会社毛野考古学研究所

印刷／中村印刷工業株式会社

〒930-0039 富山県富山市東町2丁目3-22 電話 076-424-4616
