



1 第 223 号土墙 (第 231 图 62)



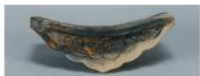
2 第 250 号土墙 (第 231 图 69)



3 第 250 号土墙 (第 231 图 70)



4 第 250 号土墙 (第 231 图 71)



5 第 289 号土墙 (第 232 图 73)



7 第 297 号土墙 (第 231 图 72)



6 第 289 号土墙 (第 240 图 75)



8 第 1024 号土墙 (第 341 图 5)



9 第 1045 号土墙 (第 341 图 8)



10 第 1056 号土墙 (第 341 图 15)



11 第 1051 号土墙 (第 341 图 11)



12 第 1100 号土墙 (第 342 图 18)



13 第 1100 号土墙 (第 342 图 19)



14 第 1129 号土墙 (第 342 图 22)



1 第65号埋設桶 (第42图23)



2 第8号并戸跡 (第55图20)



3 第9号溝跡 (第92图15)



4 第3号土壙 (第241图1)



5 第3号土壙 (第241图3)



6 第3号土壙 (第241图4)



7 第3号土壙 (第241图5)



8 第3号土壙
(第241图15)



9 第3号土壙
(第241图19)



10 第5号土壙
(第242图28)



11 第13号土壙
(第242图30)



12 第29号土壙 (第243图43)



13 第48号土壙
(第243图48)



14 第48号土壙 (第243图49)



15 第63号土壙 (第243图50)



16 第63号土壙 (第243图51)



1 第63号土壤 (第243图52)



2 第63号土壤 (第243图55)



3 第63号土壤 (第243图56)



4 第63号土壤 (第244图63)



5 第63号土壤 (第244图66)



6 第65号土壤 (第245图88)



7 第65号土壤 (第245图90)



8 第65号土壤 (第245图91)



9 第65号土壤 (第245图93)



10 第65号土壤 (第245图94)



11 第65号土壤 (第246图109)



12 第66号土壤 (第246图113)



13 第66号土壤 (第246图116)



14 第75号土壤 (第247图135)



15 第83号土壤 (第247图138)



16 第83号土壤 (第248图145)



1 第 85 号土坑 (第 248 图 149)



5 第 106 号土坑 (第 248 图 156)



8 第 153 号土坑 (第 249 图 159)



11 第 176 号土坑 (第 249 图 163)



12 第 176 号土坑 (第 249 图 171)



16 第 201 号土坑 (第 250 图 195)



2 第 86 号土坑
(第 248 图 150)



3 第 90 号土坑
(第 248 图 153)



4 第 90 号土坑
(第 248 图 154)



6 第 97 号土坑
(第 248 图 155)



7 第 111 号土坑
(第 248 图 157)



9 第 176 号土坑 (第 249 图 160)



10 第 176 号土坑 (第 249 图 161)



13 第 176 号土坑 (第 249 图 172)



14 第 190 号土坑 (第 249 图 176)



15 第 196 号土坑 (第 249 图 178)



17 第 201 号土坑 (第 250 图 196)



18 第 212 号土坑 (第 250 图 211)



1 第 201 号土壙 (第 251 图 199)



2 第 212 号土壙
(第 251 图 209)



3 第 224 号土壙 (第 251 图 207)



4 第 230 号土壙 (第 252 图 220)



5 第 230 号土壙 (第 252 图 221)



6 第 242 号土壙 (第 252 图 232)



7 第 249 号土壙 (第 252 图 238)



8 第 249 号土壙 (第 252 图 241)



9 第 249 号土壙 (第 253 图 242)



10 第 249 号土壙 (第 253 图 252)



11 第 255 号土壙 (第 253 图 258)



12 第 280 号土壙 (第 254 图 271)



13 第 282 号土壙 (第 254 图 272)



14 第 297 号土壙 (第 254 图 274)



15 第 297 号土壙 (第 254 图 275)



1 第15号井戸跡
(第283图12)



2 第11号溝跡 (第294图5)



3 第12号溝跡 (第294图12)



4 第12号溝跡 (第294图13)



5 第12号溝跡 (第294图15)



6 第12号溝跡 (第294图16)



7 第12号溝跡 (第294图17)



8 第12号溝跡 (第294图21)



9 第12号溝跡 (第294图22)



10 第12号溝跡 (第294图23)



11 第12号溝跡 (第294图25)



12 第12号溝跡 (第295图28)



13 第14号溝跡 (第295图38)



14 第1048号土壙 (第344图27)



15 第1048号土壙 (第344图30)



1 第 1048 号土壙
(第 344 图 35)



3 第 1048 号土壙
(第 345 图 41)



4 第 1048 号土壙
(第 345 图 42)



5 第 1051 号土壙
(第 345 图 51)



7 第 1051 号土壙
(第 345 图 53)



2 第 1048 号土壙
(第 344 图 36)



3 第 1048 号土壙
(第 345 图 41)



4 第 1048 号土壙
(第 345 图 42)



6 第 1051 号土壙
(第 345 图 52)



7 第 1051 号土壙
(第 345 图 53)



8 第 1056 号土壙 (第 346 图 58)



9 第 1061 号土壙 (第 346 图 62)



10 第 1072 号土壙 (第 346 图 66)



11 第 1083 号土壙 (第 346 图 67)



12 第 1092 号土壙 (第 346 图 71)



15 第 1108 号土壙 (第 348 图 94)



13 第 1108 号土壙 (第 348 图 93)



14 第 1130 号土壙 (第 348 图 105)



15 第 1108 号土壙 (第 348 图 94)



16 第 66 号埋設桶 (第 42 图 24)



17 第 29 号土壙 (第 270 图 13)



18 遺構外 (第 362 图 41)



1 第一面金属制品 (1)



4 池状遗構
(第 77 图 5)



5 第 29 号土坑
(第 255 图 25)



2 第一面金属制品 (2)



6 第 240 号土坑
(第 257 图 74)



7 第 297 号土坑
(第 257 图 88)



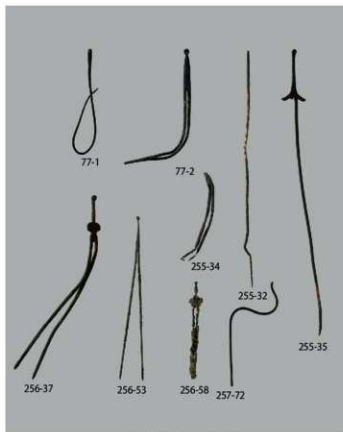
3 第二面金属制品



8 第 1141 号土坑 (第 350 图 52)



1 煙管



2 金屬製髮飾り類



3 第176号土壙 (第256图42)



4 279号土壙 (第257图86)



5 1032号土壙 (第349图20)



1 第29号土坑出土钱货 (第258·259图)



2 第205号土坑
(第256图64)



3 第259号土坑
(第257图83)



4 第1048号土坑
(第349图28)



5 第1003号土坑 (第349图5)



6 第29号土坑 (第265图102)



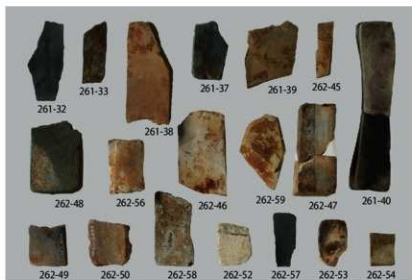
1 砾石 (1)



4 池状遗構 (第 78 图 14)



5 池状遗構 (第 78 图 15)



2 砾石 (2)



6 第 8 号井戸跡 (第 56 图 13)



7 第 66 号土壙 (第 263 图 82)



3 砾石 (3)



8 第 74 号土壙 (第 263 图 83)



9 第 111 号土壙 (第 264 图 87)



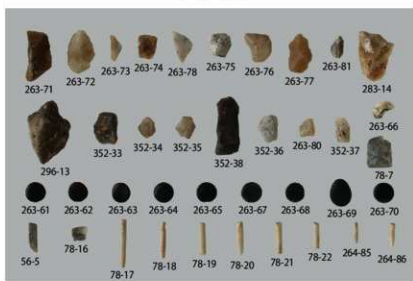
1 礮・温石



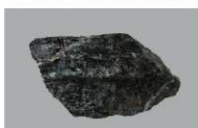
4 第242号土壙 (第263図84)



5 第247号土壙 (第262図51)



2 火打石・礮石・石筆ほか



6 第12号溝跡 (第296図11)



7 第1003号土壙 (第353図41)



3 角閃石安山岩製磨石



8 第1003号土壙 (第353図40)



9 第1024号土壙 (第353図43)



1 第1024号土壙 (第353図42)



2 第1024号土壙 (第353図44)



3 第1024号土壙 (第353図45)



4 棒状土製品



5 第1005号土壙 (第354図)



6 第1005号土壙 (第354図4)



7 硝子製髪飾り類



8 第1005号土壙 (第354図10)



9 第1006号土壙 (第354図13)



1 第217号土壙 (第270图12)



2 縄文時代の石器 (第271图)



3 遺構外 (第361图42)



4 炭化繊維製品 (排水枘)



5 炭化繊維製品 (第2号土壙)



6 炭化繊維製品 (第52号土壙)





1 文字資料1



2 文字資料2



3 文字資料3



4 文字資料4



5 文字資料5



6 文字資料6



7 文字資料7



8 文字資料8



9 文字資料9



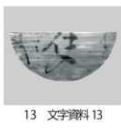
10 文字資料10



11 文字資料11



12 文字資料12



13 文字資料13



14 文字資料14



15 文字資料15



16 文字資料16



17 文字資料17



18 文字資料18



19 文字資料19



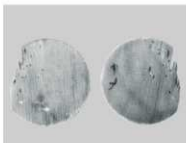
20 文字資料20



21 文字資料21



22 文字資料22



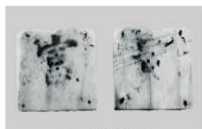
23 文字資料23



24 文字資料24



25 文字資料25



26 文字資料26



27 文字資料27



28 文字資料28



29 文字資料29



30 文字資料30

報告書抄録

ふりがな	くりはしゆくほんじんあと							
書名	栗橋宿本陣跡Ⅱ							
副書名	首都圏氾濫区域堤防強化対策における埋蔵文化財発掘調査報告							
シリーズ名	埼玉県埋蔵文化財調査事業団報告書							
シリーズ番号	第460集							
編著者名	村山 卓							
編集機関	公益財団法人 埼玉県埋蔵文化財調査事業団							
所在地	〒369-0108 埼玉県熊谷市船木台4丁目4番地1 TEL 0493-39-3955							
発行年月日	西暦2020(令和2年)年3月23日							
所取遺跡	所在地	コード		北緯 °'"	東経 °'"	調査期間	調査面積 (㎡)	調査原因
		市町村	遺跡番号					
栗橋宿本陣跡	埼玉県久喜市 栗橋北二丁目 3432-1他	112321	007	36°08'29"	139°42'10"	20130401～ 20140331 20140401～ 20150331 20150401～ 20150731	16,604㎡	堤防強化 記録保存 調査
所取遺跡	種別	主な時代	主な遺構		主な遺物		特記事項	
栗橋宿本陣跡	本陣跡	江戸時代	建物跡	9棟	陶磁器	栗橋宿の本陣敷地及び隣接する 町屋跡を調査した		
			基礎状遺構	3基	土製玩具			
			胞衣埋納遺構	1基	土製人形			
			埋設桶	92基	瓦			
			井戸跡	17基	木製品			
			杭列	9条	金属製品			
			木樋	4条	石製品			
			竹樋	3条	土製品(埴輪など)			
			瓦樋	1条	硝子製品(笄)			
			池状遺構	1基	竹製品(櫛・篋)			
			溝跡	15条	織維製品			
			柵列	2条				
			埴土遺構	1基				
			土壇	387基				
			ピット	47基				
要約	<p>栗橋宿本陣跡は、利根川右岸に立地する日光道中の宿場「栗橋宿」の本陣跡と町屋を含む遺跡である。発掘調査は19世紀前半の遺構を中心とする第一面と、18世紀以前の遺構を中心とする第二面で実施した。本書には遺跡北側の本陣敷地推定地における調査成果を集録する。</p> <p>第一面では敷地境と考えられる杭列や溝跡が検出された。調査区東側が本陣の敷地で、建物跡の一部も検出された。他方、日光道中に沿った調査区西側は町屋の様相であり、近世の絵図と照合すると、本陣の店子が使用した空間と考えられる。第二面では敷地境がはっきりしないが、遺構の粗密から第一面と同じような空間利用が想定される。「栗橋宿本陣跡Ⅰ」で扱った南側の町屋範囲との境には、大規模な溝跡が重複して確認された。</p> <p>調査区では、広域にわたり焼土層と火災処理に係る土壌が検出された。陶磁器の遺構間接合が顕著で、一部は文化・文政期の大火に伴うと考えられる。組物の陶磁器が複数出土した土壌があり、その様相や文献史料から、本陣で保管していた陶磁器が被熱・廃棄されたものと推定される。陶磁器では中国清朝磁器や色絵鍋島皿の皿も出土しており、本陣の備品を窺い知ることができる。</p> <p>古期の遺構では、17世紀中葉頃の遺構が2基検出された。いずれも多量のかわらけを伴う遺構で、初期の本陣に関わる可能性がある。しかし、大多数の遺構は、18世紀半ば以降のもので、17世紀後半は遺構の空白期間となる。この間、栗橋宿を襲った寛保の洪水との関連も含めて、宿場町の形成・展開を考える上での大きな課題を残した。</p>							

埼玉県埋蔵文化財調査事業団報告書 第460集

栗橋宿本陣跡Ⅱ

首都圏氾濫区域堤防強化対策における

埋蔵文化財発掘調査報告

(第2分冊)

令和2年3月13日 印刷

令和2年3月23日 発行

発行／公益財団法人 埼玉県埋蔵文化財調査事業団

〒369-0108 埼玉県熊谷市船木台4丁目4番地1

0493 (39) 3955

<http://www.saimaibun.or.jp>

印刷／山進社印刷株式会社