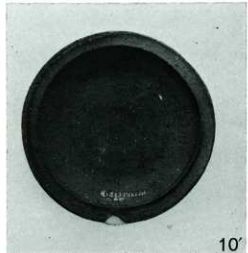
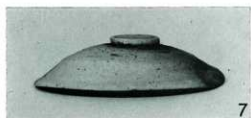
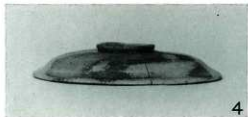


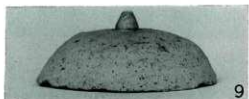


立野南2号住居跡出土遺物 その1





八幡太神南A1号住居跡 その1





1



2



1'



3



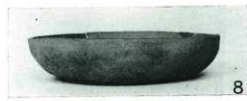
4



6



5



8



7



8'

八幡太神南A1号住居跡 その3(1~7)・熊野太神南A大溝(8)



今井G 2号住居跡(1~12)



1



2



3



4



6



5



7



8



9



10



11

今井G 4号住居跡(11)・5号住居跡(1~10)



今井F 1住(1~3)・2住(4~7)・3住(8~10)・6住(11・12)



1



3



4



7



8



9



12



2



5



6



10



11



13

今井F 6住(1・2)、D 4住(3・4)・7住(5・6)、C 1住(7~10)・4住(11~13)



1



2



3



4



5



6



7



10



8



11



9



12

今井C 5住(1)・6住(2~4)・井戸1(5~7)、B 1住(8)・2住(9)・北廓2住(10)・3住(11)・4住(12)



1



2



3



4



5



9



6



10



7



11



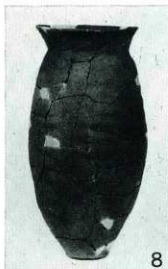
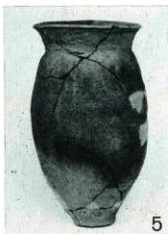
8



12

北廓4住(1・2)・6住(3・4)、一丁田A区溝2(5)、川越田1住 その1(6~12)







1



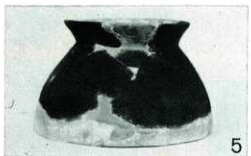
2



3



4



5



6



7



9



8



11



10

川越田 3住(1~4)・6住(5・6)・7住(7・8)・10住(9)・13住(10・11)



川越田13住(1・2)・14住(3~7)・21住(8・9)・24住(10・11)



川越田24住居跡(1~3)・25号住居跡(4~9)



1



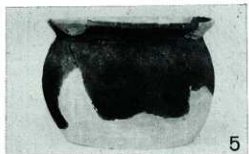
3



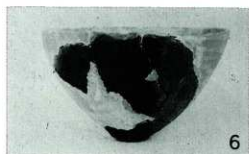
2



4



5



6



7



8



9



10

川越田25住居跡(1~4)・溝7(5・6)・溝11(7~10)





1



2



3



4



5



6

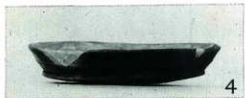


7

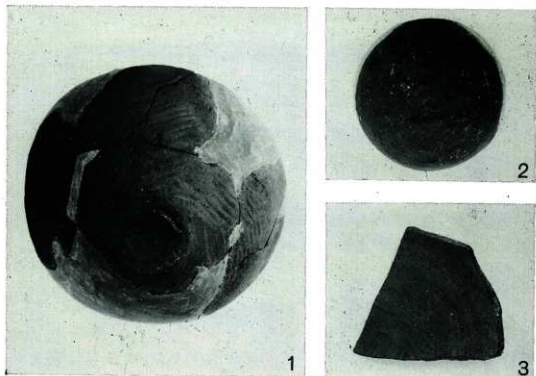


8

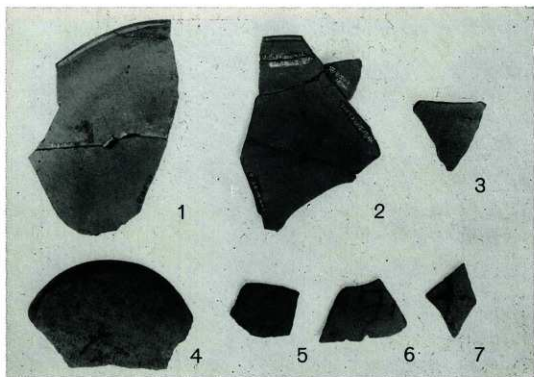
梅沢3号住居跡(1)・4号住居跡(2~6)・5号住居跡(7・8)



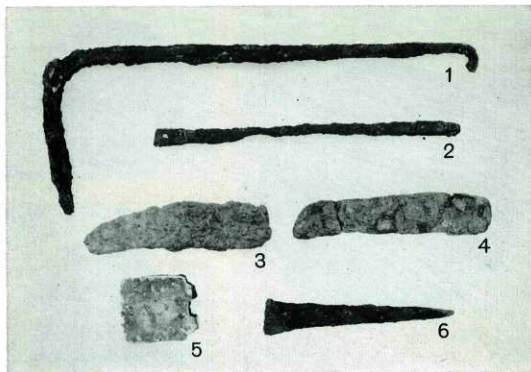
梅沢5号住居跡(1~3)・N-35G(4~6)・O-37G(7)・A区(8)



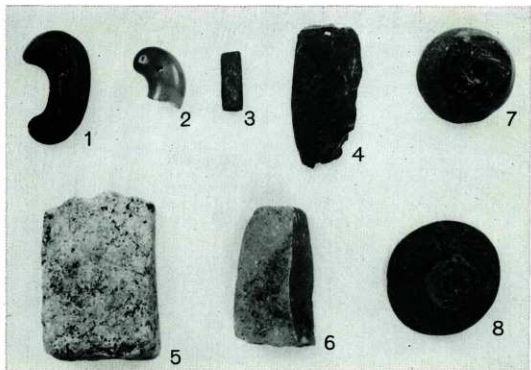
土器（部分）川越田24住(1)、今井G 5住(2)、立野南2住(3)



暗文・墨書土器 1・2 八幡A1住、3 立野南2住、4・6 今井C井戸、5 今井C1住、
7 今井Dビット8



鉄器・青銅製品 1 今井D4住 2 今井G5住 3 北郭2住 4 川越田1住 5 今井B1住
6 今井C4住



石製品 1-3 梅沢P-37G 2 川越田土壙23 4 川越田I-10G 5-6 今井D9住 7-8 川越
田8住

埼玉県埋蔵文化財調査事業団報告書 第46集
児玉工業団地関係

埋蔵文化財発掘調査報告Ⅰ（取付道路）
立野南・八幡太神南・熊野太神南
今井遺跡群・一丁田・川越田・梅沢

昭和60年3月15日 印刷

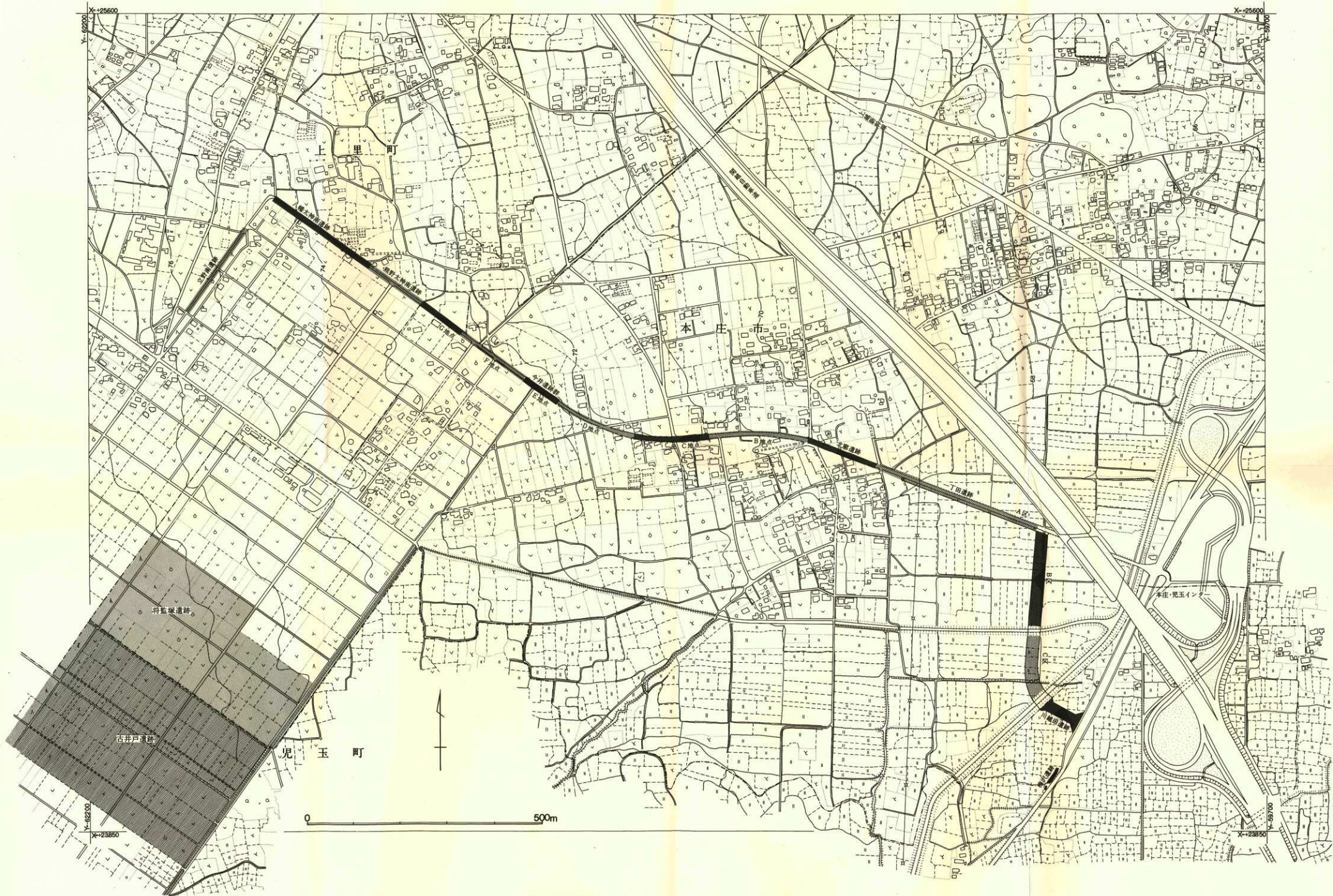
昭和60年3月30日 発行

発行 財団法人 埼玉県埋蔵文化財調査事業団

〒330 大宮市櫻引町2-499

電話 (0486) 52-2231

印刷 望月印刷株式会社



附図1 児玉工業団地関係遺跡周辺地形図