



1 第36号土壇



2 第37号土壇



3 第38号土壇



4 第39号土壇



5 第40号土壇



6 第41号土壇



7 第42号土壇



8 第44号土壇



1 第45号土墳



2 第46号土墳



3 第47号土墳



4 第48号土墳



5 第50号土墳



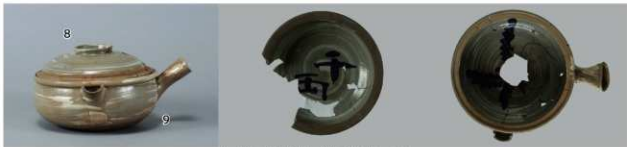
6 道路下落込み遺物出土状況



7 ビット15一分判出土状況



8 ビット15



1 第1号建物跡 (第59図8・9)



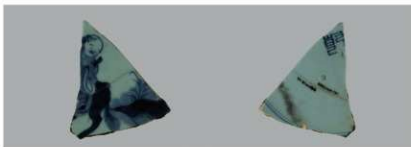
2 第1号建物跡 (第59図10)



3 第1号建物跡 (第60図11)



4 第1号建物跡 (第60図13)



5 第2号建物跡 (第113図1)



6 第4号建物跡 (第60図15)



8 第8号埋設桶 (第64図6)



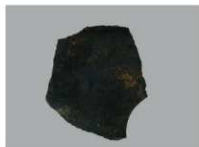
9 8号埋設桶 (第64図7)



10 第9号埋設桶 (第64図8)



11 第10号埋設桶 (第115図2)



7 第4号建物跡 (第60図16)



1 第1号埋納遺構 (第68図1)



2 第1号埋納遺構 (第68図)



3 第2号埋納遺構 (第68図)



4 第1号井戸跡 (第71図1)



5 第1号井戸跡 (第71図2)



6 第1号井戸跡 (第71図5)



7 第1号木桶 (第75図4)



8 道路跡 (11層) (第85図17)



9 道路跡 (11層) (第85図19)



10 道路跡 (11層) (第85図20)



11 道路跡 (12層) (第85図21)



12 道路跡 (12層) (第85図25)



13 道路跡 (14層) (第86図30)



14 道路跡 (14層) (第86図31)



1 道路跡 (15層) (第86図40)



2 道路跡 (15層) (第87図42)



3 第2号木樋 (第88図2)



4 第2号木樋 (第88図5)



5 第2号木樋 (第88図7)



6 第2号木樋 (第88図13)



7 第3号木樋 (第89図18)



8 第3号木樋 (第89図21)



9 第3号木樋 (第89図25)



10 第4号木樋 (第89図31)



11 第3号土壇 (第94図1)



12 第4号土壇 (第94図)



13 第4号土壇 (第94図7)



5

6



1 第8号土壙 (第94図)



2 第8号土壙 (第95図15)



3 第8号土壙 (第95図)



4 第8号土壙 (第95図16)



5 第8号土壙 (第96図)



6 第8号土壙 (第95図24)



1 第8号土壙 (第95图22)



2 第8号土壙 (第96图26)



3 第8号土壙 (第96图27)



4 第8号土壙 (第96图30)



5 第8号土壙 (第96图32)



1 第8号土壙 (第97图35)



2 第8号土壙 (第97图)



3 第8号土壙 (第97图40)



4 第8号土壙 (第97图43)



5 第8号土壙 (第97图44)



6 第8号土壙 (第97图48)



7 第8号土壙 (第97图49)



8 第8号土壙 (第97图50)



1 第8号土壙 (第97図51)



2 第8号土壙 (第98図53)



3 第8号土壙 (第98図54)



4 第8号土壙 (第98図58)



5 第8号土壙 (第98図59)



6 第8号土壙 (第98図60)



7 第8号土壙 (第98図62)



8 第8号土壙 (第99図)



1 第8号土壙 (第99图63)



2 第8号土壙 (第99图66)



3 第8号土壙 (第99图67)



4 第8号土壙 (第99图69)



5 第8号土壙 (第99图70)



6 第8号土壙 (第99图71)



7 第8号土壙 (第99图72)



8 第8号土壙 (第100图74)



1 第8号土壙 (第100図77)



2 第8号土壙 (第100図78)



3 第8号土壙 (第100図79)



4 第8号土壙 (第100図82)



5 第8号土壙 (第100図84)



6 第8号土壙 (第100図85)



7 第8号土壙 (第100図88)



8 第10号土壙 (第121図4)



9 第10号土壙 (第121図11)



10 第10号土壙 (第121図8)



11 第10号土壙 (第121図9)



14

15

1 第10号土壙(第122图)



2 第10号土壙(第122图17)



3 第10号土壙(第122图19)



4 第10号土壙(第122图21)



5 第10号土壙(第122图24)



6 第11号土壙(第122图26)



7 第11号土壙(第122图27)



8 第11号土壙(第123图29)



9 第11号土壙(第123图30)



10 第12号土壙(第123图31)



11 第14号土壙(第123图34)



12 第16号土壙(第101图93)



13 第21号土壙(第123图38)





1 第 22 号土壙 (第 123 図 39)



2 第 23 号土壙 (第 124 図 44)



3 第 23 号土壙 (第 124 図 45)



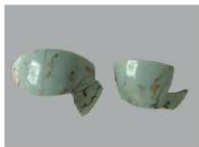
1 第 22 号土壙 (第 123 図 39)



4 第 23 号土壙 (第 124 図 47)



5 第 23 号土壙 (第 123 図 41)



6 第 23 号土壙 (第 124 図 49)



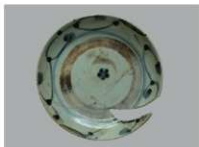
7 第 23 号土壙 (第 124 図 52)



8 第 23 号土壙 (第 125 図 61)



9 第 23 号土壙 (第 125 図 62)



10 第 23 号土壙 (第 125 図 69)



11 第 23 号土壙 (第 126 図 70)



12 第 23 号土壙 (第 126 図 71)



13 第 23 号土壙 (第 126 図 72)



1 第23号土壙 (第126图73)



2 第23号土壙 (第128图82)



3 第23号土壙 (第128图86)



4 第23号土壙 (第128图89)



5 第23号土壙 (第128图91)



6 第23号土壙 (第128图)



7 第23号土壙 (第128图94)



8 第23号土壙 (第128图96)



9 第23号土壙 (第128图99)



10 第24号土壙 (第129图111)



11 第24号土壙 (第130图113)



12 第24号土壙 (第130图)



13 第24号土壙 (第130・131图)



14 第24号土壙 (第131图128)



1 第24号土壙 (第131図129)



2 第24号土壙 (第131図134)



3 第24号土壙 (第131図135)



4 第24号土壙 (第131図136)



5 第24号土壙 (第131図137)



6 第24号土壙 (第131図141)



7 第24号土壙 (第131図142)



8 第24号土壙 (第131図143)



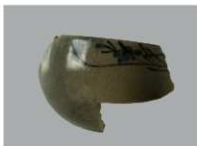
9 第24号土壙 (第131図145)



10 第24号土壙 (第131図146)



11 第24号土壙 (第131図147)



12 第24号土壙 (第131図148)



1 第24号土壙 (第131図150)



2 第24号土壙 (第132図154)



3 第24号土壙 (第132図155)



4 第24号土壙 (第132図159)

5 第25・33号土壙
(第133図166)6 第25・33号土壙
(第133図167)7 第25・33号土壙
(第133図168)8 第25・33号土壙
(第133図171)9 第25・33号土壙
(第134図184)10 第25・33号土壙
(第134図186)11 第25・33号土壙
(第134図187)12 第25・33号土壙
(第134図188)13 第25・33号土壙
(第134図189)14 第25・33号土壙
(第134図192)15 第25・33号土壙
(第134図193)



1 第25・33号土壙
(第135図199)



2 第25・33号土壙
(第135図)



3 第25・33号土壙
(第135図205)



4 第25・33号土壙
(第135図207)



5 第26号土壙 (第135図209)



6 第26号土壙 (第135図210)



7 第26号土壙 (第136図211)



9 第27号土壙 (第137図229)



8 第26号土壙 (第136図212)



10 第27号土壙 (第137図237)



11 第27号土壙 (第138図238)



8 第26号土壙 (第136図212)



12 第27号土壙 (第137図240)



13 第27号土壙 (第137図244)



14 第27号土壙 (第138図261)



1 第27号土壙 (第138图263)



2 第27号土壙 (第138图266)



3 第27号土壙 (第138图268)



4 第27号土壙 (第138图270)



5 第28号土壙 (第139图274)



6 第28号土壙 (第139图275)



7 第28号土壙 (第139图283)



8 第28号土壙 (第139图284)



9 第32号土壙 (第139图285)



10 第35号土壙 (第140图288)



11 第39号土壙 (第140图289)



12 第39号土壙 (第140图290)



13 第42号土壙 (第140图291)



14 第42号土壙 (第140图293)



15 道路下落込み (第148图1)



1 道路下落込み (第 148 図 3)



2 道路下落込み (第 148 図 5)



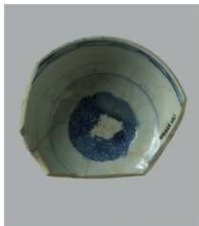
3 道路下落込み (第 148 図 6)



4 第一面遺構外 (第 107 図 2)



5 第一面遺構外 (第 107 図 7)



6 第一面遺構外 (第 107 図 5)



7 第一面遺構外 (第 107 図 9)



8 第一面遺構外 (第 107 図 10)



9 第一面遺構外 (第 107 図 11)



10 第一面遺構外 (第 107 図 12)



11 第一面遺構外 (第 108 図 14)





1 第一面遺構外 (第 107 図 13)



2 第一面遺構外 (第 108 図 16)



3 第一面遺構外 (第 108 図 18)



4 第一面遺構外 (第 108 図 20)



5 第一面遺構外 (第 108 図 21)



6 第一面遺構外 (第 108 図 23)



7 紅環
(第 102・108 図)



8 第1号木樋
(第 89 図 34)



9 第8号土塊
(第 102 図 2)



10 第8号土塊
(第 102 図 3)



11 第 10 号土塊
(第 141 図 1)



12 道路下落込み
(第 148 図 8)



13 第一面遺構外
(第 108 図 26)



14 第一面遺構外
(第 108 図 27)



15 第 3 号道路跡木樋
(第 89 図 35)



16 第一面遺構外
(第 108 図 28)



17 第一面遺構外 (第 108 図 29)



1 第1号基础状遗構
(第62图1)



2 第2号基础状遗構
(第62图3)



3 第2号基础状遗構
(第62图4)



4 第2号基础状遗構
(第62图5)



5 第2号基础状遗構
(第62图6)



6 第10号埋設桶 (第116图1)



7 第2号木桶 (第90图1)



8 第2号木桶 (第90图2)



9 第2号木桶 (第90图5)



10 第8号土壤 (第102图4)



11 第25号土壤 (第142图1)



12 第一面遺構外 (第109图1)



13 第一面遺構外 (第109图2)



14 第一面遺構外 (第109图3)



15 第一面遺構外 (第109图4)



16 第一面遺構外 (第109图5)



1 第1号井戸跡 (第72图2)



2 第8号土壙 (第103图1)



3 第8号土壙 (第103图2)



4 第8号土壙 (第103图3)



5 第10号土壙 (第143图1)



6 第10号土壙 (第143图2)



9 第25号土壙 (第143图8)



7 第23号土壙 (第143图5)



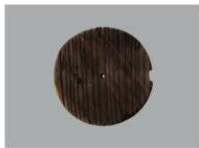
8 第23号土壙 (第143图6)



10 第26号土壙 (第143图9)



11 第26号土壙 (第143图10)



12 第26号土壙 (第143图11)



1 第26号土坑 (第143图16)



2 第26号土坑 (第143图17)



3 第26号土坑 (第144图18)



4 第27号土坑 (第144图21)



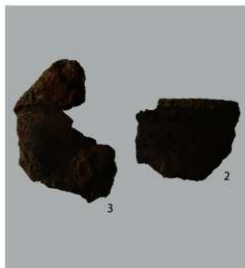
5 第33号土坑 (第144图23)



6 第33号土坑 (第144图22)



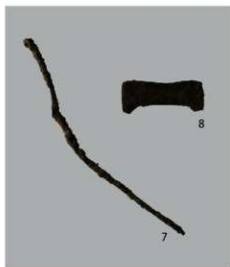
7 第37号土坑 (第144图25)



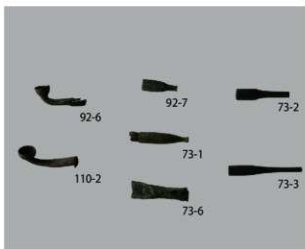
1 第11号埋設桶 (第117図)



2 第一面遺構外
(第110図8)



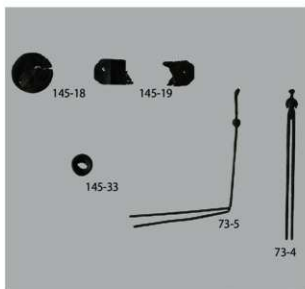
3 金属製品 (1) (第73図)



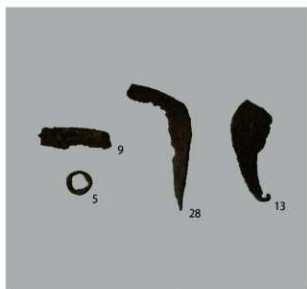
4 金属製品 (2) (第73・92・110図)



5 道路下落込み出土金属製品 (第149図)



6 金属製品 (3) (第73・145図)



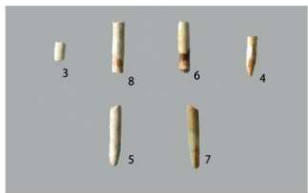
7 金属製品 (4) (第145図)



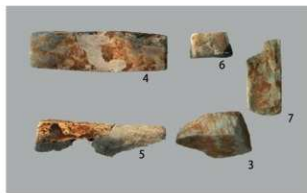
1 ビット 15 出土一分判 (第 151 図 1)



2 硯 (第 105・112 図)



3 石筆 (第 112 図)



4 砥石 (1) (第 105 図)



5 砥石 (2) (第 73・92・117 図)



6 砥石 (3) (第 146 図)



7 遺構外出土石製品 (第 112 図)



8 遺構外出土石板碑 (第 112 図 1)



1 磨石 (第 73・112・146 图)



2 温石・石板 (第 146・151 图)



3 道路下落込み (1) (第 150 图)



4 道路下落込み (2) (第 150 图 3)



5 道路下落込み (3) (第 150 图 2)



6 道路下落込み (4) (第 150 图 6)



7 道路下落込み出土石臼 (第 150 图 7)



8 道路下落込み出土水鉢 (第 150 图 8)



1 文字資料 1



2 文字資料 2



3 文字資料 3 (第 65 図 1)



4 文字資料 4
(第 91 図 6)



5 文字資料 5



6 文字資料 6



7 文字資料 8



8 文字資料 9
(第 91 図 7)



9 文字資料 10 (第 91 図 5)



10 文字資料 13
(第 91 図 11)



11 文字資料 18
(第 109 図 8)



12 文字資料 11



14 文字資料 14
(第 72 図 1)



15 文字資料 15・16
(第 72 図 2)



16 文字資料 17
(第 91 図 10)



13 文字資料 12

報告書抄録

ふりがな	くりはししゅくあと								
書名	栗橋宿跡V								
副書名	首都圏氾濫区域堤防強化対策における埋蔵文化財発掘調査報告								
シリーズ名	埼玉県埋蔵文化財調査事業団報告書								
シリーズ番号	第463集								
編著者名	片山 祐介								
編集機関	公益財団法人 埼玉県埋蔵文化財調査事業団								
所在地	〒369-0108 埼玉県熊谷市船木台4丁目4番地1					TEL 0493-39-3955			
発行年月日	西暦2020(令和2)年3月23日								
所取遺跡	所在地	コード		北緯 ''	東経 ''	調査期間	調査面積 (㎡)	調査原因	
		市町村	遺跡番号						
栗橋宿跡 (第5地点) 北二丁目 陣屋跡 栗橋宿本陣跡 第5次	埼玉県久喜市 栗橋北2丁目 3425-1他	11231	011	36°08'28"	139°42'11"	20141001～ 20150331 20150401～ 20160331	899.00	堤防強化 記録保存 調査	
所取遺跡	種別	主な時代	主な遺構		主な遺物		特記事項		
栗橋宿跡 (第5地点) 北二丁目 陣屋跡 栗橋宿本陣跡 第5次	宿場跡	江戸時代	建物跡 基礎状遺構 道路跡	6棟 2基 1条	陶磁器 土製玩具 土製人形	栗橋宿の町屋跡を調査した。 日光道中とみられる道路跡を調査した。 神楽面が出土した。			
			木樋	11条	瓦				
			埋設樋	15基	木製品				
			井戸跡	1基	金属製品				
			杭列	1条	石製品				
			溝跡	4条	硝子製品				
			土塚	93基	布製品				
			ピット	22基					
			埋納遺構	2基					
			埋裏	1基					
			土留状遺構	1基					
			落込み	1基					
要約									
<p>栗橋宿跡は利根川右岸に立地する日光道中の宿場「栗橋宿」の町屋跡である。栗橋宿跡の調査は第1から9地点に分けて実施しており、第5地点は調査範囲の北端に位置する。調査区の北半分は、北二丁目陣屋跡を一部含む。調査区の南半分は栗橋宿本陣跡に含まれ、本陣跡第5次として調査した。発掘調査は19世紀前葉～中葉の遺構を中心とする第一面と、18世紀以前の遺構を中心とする第二面で実施した。</p> <p>調査の結果、第一面では町屋の建物跡、敷地境とみられる杭列・木樋、日光道中の一部とみられる道路跡が検出された。道路跡は東西に走行し、南北を木樋で区切られていた。木樋は杭と板材で壁面を土留めする構造を持ち、一部は木樋と木枘が付属する。木樋は複数が並行して確認され、また路面では複数の硬化面が確認されたことから、補修と整地が繰り返されていたと考えられる。道路に面した建物跡は土蔵のような重量物を支持する基礎構造は持たず、礎石が並べられているだけのものと捨杭がうたれているものがあった。第一面・第二面とも土塚の中には火災の後片付けに関わる遺構があり、陶磁器類のほか角材や瓦などの建築部材が焼熱した状態で出土した。</p> <p>遺物では、土塚から「天狐」とみられる木製神楽面が出土した。面が発掘調査によって出土した事例は少ない。また日光道中を遺構として調査した例はなく、どのように使用されていたかを示す貴重な資料が得られた。このほか土塚を中心に出土した多種多様な一括遺物は、近世宿場町の実態を示す良好な資料群である。</p>									

埼玉県埋蔵文化財調査事業団報告書 第463集

栗橋宿跡V

首都圏氾濫区域堤防強化対策における
埋蔵文化財発掘調査報告

令和2年3月13日 印刷

令和2年3月23日 発行

発行／公益財団法人 埼玉県埋蔵文化財調査事業団

〒369-0108 熊谷市船木台4丁目4番地1

0493 (39) 3955

<http://www.saimaibun.or.jp>

印刷／山進社印刷株式会社