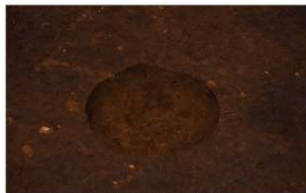




1 第61号集石土壇（最下面）



2 第61号集石土壇完掘



3 第62号集石土壇



4 第62号集石土壇断面



5 第62号集石土壇（最下面）



6 第62号集石土壇完掘



7 第63号集石土壇



8 第63号集石土壇断面



1 第63号集石土壇完掘



2 第64号集石土壇(南から)



3 第64号集石土壇(東から)



4 第64号集石土壇完掘



5 第65号集石土壇(南から)



6 第65号集石土壇(東から)



7 第65号集石土壇断面



8 第65号集石土壇完掘



1 第66～68号集石土壌（東から）



2 第66～68号集石土壌（南から）



3 第66・67号集石土壌断面（東から）



4 第66・67号集石土壌完掘



5 第68号集石土壌



6 第68号集石土壌断面（北から）



7 第68号集石土壌完掘（北東から）



8 第69号集石土壌



1 第 69 号集石土壇断面



2 第 69 号集石土壇完掘



3 第 70 号集石土壇断面



4 第 70 号集石土壇完掘



5 第 71 号集石土壇（南から）



6 第 71 号集石土壇（東から）



7 第 71 号集石土壇断面



8 第 71 号集石土壇完掘



1 第72～74号集石土壇



2 第72～74号集石土壇完掘



1 第 72 号集石土壇



2 第 72 号集石土壇断面



1 第72号集石土壇炭層(1)



2 第72号集石土壇炭層(2)



3 第72号集石土壇炭層断面



4 第72号集石土壇完掘



5 第73号集石土壇



6 第73号集石土壇断面



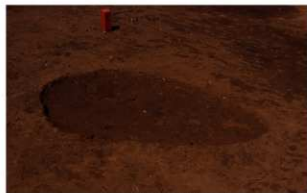
7 第73号集石土壇完掘



8 第74号集石土壇



1 第74号集石土壇断面



2 第74号集石土壇完掘



3 第75号集石土壇（東から）



4 第75号集石土壇（南から）



5 第75号集石土壇断面



6 第75号集石土壇完掘



7 第76号集石土壇



8 第76号集石土壇完掘



1 第77号集石土壌



2 第77号集石土壌断面



3 第77号集石土壌完掘



4 第78号集石土壌



5 第78号集石土壌断面



6 第78号集石土壌完掘



7 第79号集石土壌



8 第79号集石土壌断面



1 第79号集石土壇完掘



2 第80号集石土壇



3 第80号集石土壇断面



4 第80号集石土壇完掘



5 第81号集石土壇(南から)



6 第81号集石土壇(西から)



7 第81号集石土壇断面



第81号集石土壇完掘



1 第82号集石土壇



2 第82号集石土壇断面



3 第82号集石土壇炭層(南から)



4 第82号集石土壇炭層(北から)



5 第82号集石土壇炭層断面



6 第82号集石土壇完掘



7 第83・86号集石土壇完掘



8 第83号集石土壇



1 第 83 号集石土壇断面



2 第 83 号集石土壇完掘



3 第 86 号集石土壇 (南から)



4 第 86 号集石土壇検出状況 (東から)



5 第 86 号集石土壇断面



6 第 84 号集石土壇



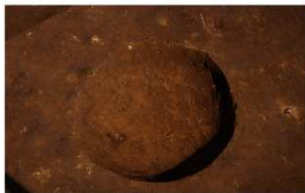
7 第 84 号集石土壇断面



8 第 84 号集石土壇 (最下面) (1)



1 第84号集石土壇(最下面)(2)



2 第84号集石土壇完掘



3 第85号集石土壇



4 第85号集石土壇断面



5 第85号集石土壇完掘



6 第87号集石土壇



7 第87号集石土壇断面



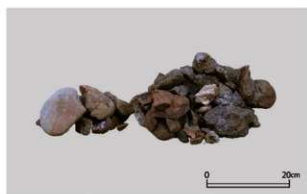
8 第87号集石土壇完掘



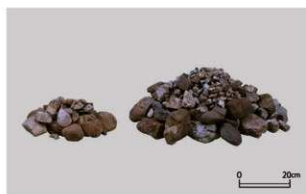
1 第1号集石土壌の礫 (IV期 炭)



2 第2号集石土壌の礫 (V期)



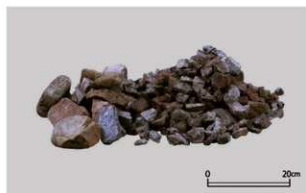
3 第3号集石土壌の礫 (VI期)



4 第5号集石土壌の礫 (V期)



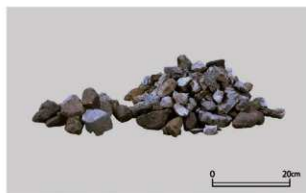
5 第7号集石土壌の礫 (IX期)



6 第8号集石土壌の礫 (III期)



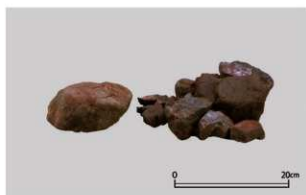
7 第9号集石土壌の礫 (III期)



8 第10号集石土壌の礫 (IV期)



1 第11号集石土壌の礫（Ⅰ期）



2 第13号集石土壌の礫（Ⅲ期）



3 第17号集石土壌の礫（Ⅳ期）



4 第18号集石土壌の礫（Ⅲ期 炭）



5 第20号集石土壌の礫（Ⅸ期）



6 第25号集石土壌の礫（Ⅳ期 炭）



7 第28号集石土壌の礫（Ⅴ期 炭）



8 第31号集石土壌の礫（Ⅲ期 炭）



1 第36号集石土壌の炭（II期 炭）



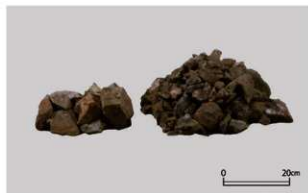
2 第37号集石土壌の炭（I期 炭）



3 第38号集石土壌の炭（V期）



4 第40号集石土壌の炭（IX期）



5 第41号集石土壌の炭（VI期 炭）



6 第44号集石土壌の炭（IX期）



7 第47号集石土壌の炭（IX期）



8 第48号集石土壌の炭（II期）



1 第51号集石土壌の礫(Ⅱ期 炭)



2 第52号集石土壌の礫(Ⅱ期 炭)



3 第53号集石土壌の礫(Ⅱ期 炭)



4 第54号集石土壌の礫(Ⅱ期 炭)



5 第55号集石土壌の礫(Ⅱ期 炭)



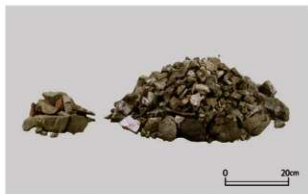
6 第56号集石土壌の礫(Ⅲ期 炭)



7 第58号集石土壌の礫(Ⅲ期)



8 第59号集石土壌の礫(Ⅳ期 炭)



1 第60号集石土壌の礫 (I期)



2 第61号集石土壌の礫 (I期 炭)



3 第62号集石土壌の礫 (V期 炭)



4 第64号集石土壌の礫 (I期)



5 第66号集石土壌の礫 (IX期)



6 第67号集石土壌の礫 (I期)



7 第72号集石土壌の礫 (砂岩系 炭)



8 第72号集石土壌の礫 (チャート系 炭)



1 第75号集石土壌の礫（Ⅰ期）



2 第77号集石土壌の礫（Ⅲ期）



3 第79号集石土壌の礫（Ⅳ期）



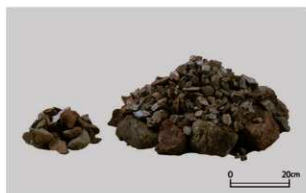
4 第81号集石土壌の礫（Ⅰ期）



5 第82号集石土壌の礫（砂岩系 炭）



6 第82号集石土壌の礫（チャート系 炭）



7 第83号集石土壌の礫（Ⅶ期 炭）



8 第2号特殊遺構の礫



1 第1号土坑



2 第2号土坑



3 第3号土坑



4 第4号土坑



5 第5号土坑



6 第6号土坑



7 第7号土坑



8 第8号土坑



1 第9号土壇



2 第9号土壇遺物出土状況(1)



3 第9号土壇遺物出土状況(2)



4 第9号土壇完掘



5 第10号土壇(南から)



6 第10号土壇(東から)



7 第14号土壇(北東から)



8 第14号土壇(南西から)



1 第11号土壙 (1)



2 第11号土壙 (2)



3 第11号土壙遺物出土状況 (1)



4 第11号土壙遺物出土状況 (2)



5 第11号土壙遺物出土状況 (3)



1 第12号土坑



2 第13号土坑



1 第13号土壇土層断面



2 第13号土壇（北から）



3 第13号土壇（西から）



4 第13号土壇（東から）



5 第13号土壇ビット検出状況



6 第13号土壇ビット完掘状況（1）



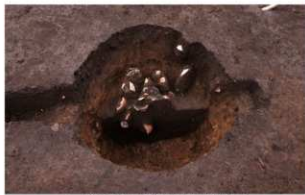
7 第13号土壇ビット完掘状況（2）



8 第13号土壇ビット



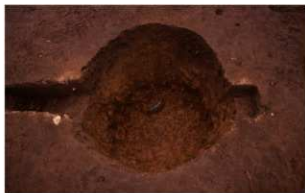
1 第16号土壇土層断面



2 第16号土壇遺物出土状況(1)



3 第16号土壇遺物出土状況(2)



4 第16号土壇



5 第17号土壇出土状況



6 第17号土壇



7 第18号土壇



8 第21号土壇



1 第22号土壇



2 第23号土壇



3 第24号土壇



4 第25号土壇



5 第26号土壇



6 第27号土壇



7 第28号土壇土層断面



8 第28・29号土壇



1 第30号土壙土層断面



2 第36号土壙土器出土状況



3 第36号土壙土層断面



4 第38号土壙土層断面



5 第38号土壙



6 第41号土壙



7 第42号土壙



8 第43号土壙



1 第45号土坑



2 第46号土坑



3 第47号土坑



4 第48号土坑土层断面



5 第48号土坑



6 第50・57・62号土坑



7 第51号土坑



8 第52号土坑



1 第53号土壙



2 第54号土壙



3 第56号土壙遺物出土状況



4 第56号土壙



5 第58号土壙



6 第59号土壙



7 第60号土壙



8 第62号土壙



1 第 63 号土坑



2 第 66 号土坑



3 第 67 号土坑



4 第 68 号土坑



5 第 101 号土坑土層断面



6 第 101 号土坑



7 第 102 号土坑土層断面



8 第 102 号土坑



1 第103号土壇土層断面



2 第103号土壇



3 第104号土壇土層断面



4 第104号土壇遺物出土状況



5 第104号土壇



6 第105号土壇



7 第106号土壇



8 第107号土壇



1 第108号土坑



2 第109号土坑土層断面



3 第109号土坑



4 第110号土坑土層断面



5 第110号土坑



6 第111号土坑



7 第112号土坑土層断面



8 第112号土坑



1 第114号土塙(西から)



2 第114号土塙土層断面(西～東)



3 第114号土塙土層断面(東～西)



4 第114号土塙土層断面(南～北)



5 第114号土塙土層断面(北～南)



1 第115号土坑



2 第116号土坑



3 第117号土坑



4 第118号土坑



5 第119号土坑



6 第120号土坑



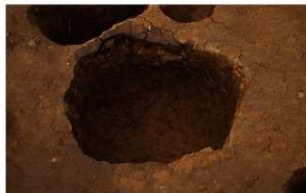
7 第121号土坑



8 第122号土坑



1 第123号土坑



2 第124号土坑



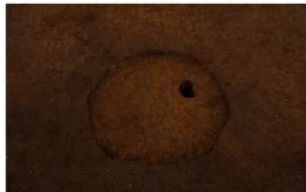
3 第125・126号土坑



4 第127号土坑



5 第128号土坑



6 第129号土坑



7 第130号土坑



8 第131号土坑



1 第2号特殊遺構



2 第2号特殊遺構土層断面



3 第2号特殊遺構（埋甕）（1）



4 第2号特殊遺構（埋甕）（2）



5 第2号特殊遺構（集石部）



1 第1号井戸跡断面



2 第1号井戸跡



1 第3号溝跡（北から）



2 第3号溝跡（南から）



1 第1号住居跡 (第67図1)



2 第1号住居跡 (第67図2)



3 第1号住居跡 (第67図3)



4 第2号住居跡 (第71図1)



5 第2号住居跡 (第71図2)



6 第3号住居跡 (第77図1)



7 第3号住居跡 (第77図2)



8 第3号住居跡 (第77図3)



1 第3号住居跡 (第77図5)



2 第3号住居跡 (第78図6)



3 第3号住居跡 (第78図7)



4 第3号住居跡 (第78図9)



5 第3号住居跡 (第79図10)



7 第3号住居跡 (第80図16)



6 第3号住居跡 (第79図12)



1 第3号住居跡 (第79図13)



2 第4号住居跡 (第89図1)



3 第4号住居跡 (第89図2)



4 第4号住居跡 (第89図3)



5 第4号住居跡 (第89図6)



6 第4号住居跡 (第91図10)



7 第4号住居跡 (第91図12)



8 第5号住居跡 (第102図1)



1 第5号住居跡 (第102図2)



2 第5号住居跡 (第102図3)



3 第5号住居跡 (第103図5)



4 第5号住居跡 (第103図7)



5 第5号住居跡 (第103図8)



6 第5号住居跡 (第103図9)



7 第5号住居跡 (第104図10)



8 第5号住居跡 (第104図14)



1 第5号住居跡 (第104図13)



2 第5号住居跡 (第104図18)



3 第5号住居跡 (第105図19)



4 第5号住居跡 (第105図20)



5 第5号住居跡 (第105図21)



6 第5号住居跡 (第105図22)



7 第5号住居跡 (第105図25)



1 第7号住居跡 (第130図1)



2 第7号住居跡 (第130図3)



3 第7号住居跡 (第130図4)



4 第7号住居跡 (第130図5)



5 第7号住居跡 (第131図6)



6 第10号住居跡 (第143図1)



7 第10号住居跡 (第143図2)



8 第10号住居跡 (第143図3)



1 第11号住居跡 (第148図1)



2 第11号住居跡 (第148図2)



3 第12号住居跡 (第156図1)



4 第12号住居跡 (第156図2)



5 第12号住居跡 (第156図3)



6 第12号住居跡 (第156図5)



7 第12号住居跡 (第157図6)



1 第12号住居跡(第158図7)



2 第12号住居跡(第159図10)



3 第12号住居跡(第159図11)



4 第13号住居跡(第165図1)



5 第14号住居跡(第137図1)



6 第14号住居跡(第137図2)



1 第14号住居跡 (第137図7)



2 第14号住居跡 (第137図6)



3 第15号住居跡 (第172図1)



4 第15号住居跡 (第172図2)



5 第15号住居跡 (第172図3)



6 第15号住居跡 (第173図4)



7 第15号住居跡 (第173図5)



8 第15号住居跡 (第174図9)



1 第15号住居跡 (第174図10)



2 第15号住居跡 (第174図12)



3 第15号住居跡 (第174図13)



4 第15号住居跡 (第174図14)



5 第15号住居跡 (第174図16)



6 第15号住居跡 (第175図17)



7 第15号住居跡 (第175図18)



8 第16号住居跡 (第183図1)



1 第18号住居跡(第192図1)



2 第18号住居跡(第192図2)



3 第19号住居跡(第194図1)



4 第19号住居跡(第194図2)



5 第19号住居跡(第194図3)



6 第20号住居跡(第117図1)



7 第20号住居跡(第117図2)



8 第20号住居跡(第118図5)



1 第20号住居跡(第118图6)



2 第21号住居跡(第356图1)



3 第21号住居跡(第356图2)



4 第22号住居跡(第362图1)



5 第22号住居跡(第362图2)



6 第22号住居跡(第362图4)



7 第22号住居跡(第362图5)



8 第22号住居跡(第363图6)



1 第22号住居跡 (第363図8)



2 第22号住居跡 (第363図9)



3 第22号住居跡 (第363図10)



4 第22号住居跡 (第364図13)



5 第22号住居跡 (第365図20)



6 第22号住居跡 (第365図22)



7 第23号住居跡 (第374図1)



8 第23号住居跡 (第374図2)



1 第23号住居跡(第374図3)



2 第23号住居跡(第375図4)



3 第23号住居跡(第375図8)



4 第23号住居跡(第376図11)



5 第23号住居跡(第376図9)



6 第23号住居跡(第376図10)



1 第23号住居跡 (第377图12)



2 第23号住居跡 (第377图14)



3 第23号住居跡 (第377图15)



4 第23号住居跡 (第377图21)



5 第23号住居跡 (第377图22)



6 第23号住居跡 (第378图25)



7 第24号住居跡 (第197图1)



8 第25号住居跡 (第202图1)



1 第25号住居跡(第202図2)



2 第25号住居跡(第202図3)



3 第25号住居跡(第202図5)



4 第25号住居跡(第203図6)



5 第25号住居跡(第203図7)



6 第25号住居跡(第203図8)



7 第25号住居跡(第203図10)



8 第25号住居跡(第203図11)



1 第25号住居跡 (第204図21)



2 第27号住居跡 (第211図1)



3 第27号住居跡 (第211図2)



4 第27号住居跡 (第211図5)



5 第28号住居跡 (第123図1)



6 第28号住居跡 (第123図2)



7 第29号住居跡 (第215図1)



8 第29号住居跡 (第215図2)



1 第29号住居跡(第215図3)



2 第29号住居跡(第215図4)



3 第30号住居跡(第125図1)



4 第30号住居跡(第125図2)



5 第30号住居跡(第125図3)



6 第31号住居跡(第223図1)



7 第31号住居跡(第223図3)



8 第31号住居跡(第223図4)



1 第31号住居跡 (第224図5)



2 第31号住居跡 (第224図6)



3 第31号住居跡 (第224図9)



4 第31号住居跡 (第225図10)



5 第31号住居跡 (第225図12)



6 第31号住居跡 (第225図13)



7 第32号住居跡 (第232図3)



8 第32号住居跡 (第232図4)



1 第33号住居跡(第239图1)



2 第33号住居跡(第239图2)



3 第33号住居跡(第240图4)



4 第33号住居跡(第240图5)



5 第33号住居跡(第241图6)



6 第33号住居跡(第241图8)



7 第33号住居跡(第241图9)



8 第33号住居跡(第242图10)



1 第33号住居跡(第242図11)



2 第33号住居跡(第242図12)



3 第33号住居跡(第243図15)



4 第33号住居跡(第244図20)



5 第33号住居跡(第244図21)



6 第33号住居跡(第244図22)



7 第33号住居跡(第244図23)



8 第33号住居跡(第245図24)



1 第33号住居跡 (第245図26)



2 第33号住居跡 (第245図28)



3 第33号住居跡 (第245図29)



4 第33号住居跡 (第246図30)



5 第33号住居跡 (第246図31)



6 第33号住居跡 (第246図34)



7 第35号住居跡 (第258図1)



8 第35号住居跡 (第258図2)



1 第35号住居跡 (第258図3)



2 第35号住居跡 (第259図4)



3 第36号住居跡 (第265図1)



4 第36号住居跡 (第265図2)



5 第37号住居跡 (第268図1)



6 第37号住居跡 (第268図2)



7 第37号住居跡 (第270図34)



1 第38号住居跡(第273図1)



2 第38号住居跡(第273図1)



3 第38号住居跡(第273図3)



4 第38号住居跡(第273図4)



5 第39号住居跡(第279図1)



6 第39号住居跡(第280図3)



7 第39号住居跡(第280図4)



8 第39号住居跡(第280図5)



1 第39号住居跡 (第280図8)



2 第39号住居跡 (第281図9)



3 第39号住居跡 (第281図10)



4 第39号住居跡 (第281図11)



5 第39号住居跡 (第282図12)



6 第39号住居跡 (第282図13)



7 第39号住居跡 (第283図18)



8 第39号住居跡 (第283図19)



1 第39号住居跡 (第283図20)



2 第39号住居跡 (第283図21)



3 第39号住居跡 (第283図22)



4 第39号住居跡 (第284図23)



5 第39号住居跡 (第284図24)



6 第39号住居跡 (第284図26)



7 第39号住居跡 (第285図31)



8 第39号住居跡 (第285図33)



1 第40号住居跡 (第294図1)



2 第40号住居跡 (第294図2)



3 第40号住居跡 (第294図3)



4 第41号住居跡 (第299図1)



5 第41号住居跡 (第299図2)



6 第42号住居跡 (第302図1)



7 第42号住居跡 (第303図5)



8 第42号住居跡 (第303図6)



1 第42号住居跡(第302図3)



2 第42号住居跡(第304図7)



3 第42号住居跡(第304図8)



4 第42号住居跡(第305図9)



5 第42号住居跡(第305図10)



6 第42号住居跡(第305図11)



1 第42号住居跡 (第305図12)



2 第42号住居跡 (第306図13)



3 第44号住居跡 (第317図1)



4 第44号住居跡 (第317図2)



5 第44号住居跡 (第317図3)



6 第44号住居跡 (第318図4)



7 第44号住居跡 (第318図8)



8 第45号住居跡 (第323図1)



1 第45号住居跡 (第323図2)



2 第45号住居跡 (第323図3)



3 第46号住居跡 (第329図1)



4 第46号住居跡 (第329図3)



5 第46号住居跡 (第329図4)



6 第46号住居跡 (第330図10)



7 第46号住居跡 (第330図11)



8 第46号住居跡 (第331図14)



1 第46号住居跡(第331図15)



2 第46号住居跡(第331図16)



3 第46号住居跡(第331図17)



4 第46号住居跡(第331図18)



5 第46号住居跡(第331図19)



6 第46号住居跡(第332図23)



7 第46号住居跡(第332図21)



1 第46号住居跡 (第332図28)



2 第46号住居跡 (第332図29)



3 第46号住居跡 (第332図30)



4 第46号住居跡 (第333図33)



5 第46号住居跡 (第333図34)



6 第46号住居跡 (第333図36)



1 第46号住居跡(第333図35)



2 第46号住居跡(第333図39)



3 第46号住居跡(第334図40)



4 第46号住居跡(第334図43)



5 第46号住居跡(第334図44)



6 第46号住居跡(第335図45)



7 第47号住居跡(第342図1)



8 第52号住居跡(第391図1)



1 第52号住居跡(第391图2)



3 第52号住居跡(第392图5)



2 第52号住居跡(第391图4)



4 第52号住居跡(第393图6)



5 第52号住居跡(第393图7)



6 第52号住居跡(第394图11)



7 第53号住居跡(第406图2)



1 第53号住居跡 (第406図1)



2 第53号住居跡 (第407図4)



3 第53号住居跡 (第408図6)



4 第53号住居跡 (第408図7)



5 第53号住居跡 (第410図11)



6 第53号住居跡 (第408図8)



1 第53号住居跡(第409图9)



2 第53号住居跡(第410图12)



3 第53号住居跡(第410图13)



4 第53号住居跡(第411图16)



5 第53号住居跡(第411图17)



6 第53号住居跡(第411图19)



7 第53号住居跡(第411图20)



1 第53号住居跡(第412図21)



2 第53号住居跡(第412図22)



3 第53号住居跡(第413図26)



4 第53号住居跡(第413図27)



5 第53号住居跡(第413図29)



6 第53号住居跡(第413図33)



7 第53号住居跡(第413図34)



1 第53号住居跡(第414図36)



2 第54号住居跡(第421図1)



3 第54号住居跡(第421図2)



4 第54号住居跡(第421図3)



5 第54号住居跡(第421図4)



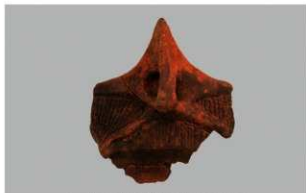
6 第54号住居跡(第421図5)



7 第55号住居跡(第426図1)



1 第56号住居跡 (第432図1)



2 第56号住居跡 (第432図2)



3 第56号住居跡 (第432図3)



4 第56号住居跡 (第432図4)



5 第56号住居跡 (第432図6)



6 第57号住居跡 (第439図1)



7 第57号住居跡 (第439図2)



8 第57号住居跡 (第439図3)



1 第57号住居跡(第439图4)



2 第57号住居跡(第440图7)



3 第58号住居跡(第448图1)



4 第58号住居跡(第449图2)



5 第58号住居跡(第449图3)



6 第58号住居跡(第449图5)



7 第58号住居跡(第450图6)



1 第58号住居跡(第450図7)



2 第58号住居跡(第450図8)



3 第58号住居跡(第451図10)



4 第58号住居跡(第452図11)



5 第58号住居跡(第450図9)



6 第58号住居跡(第453図12)



1 第58号住居跡 (第454・455図15)



2 第58号住居跡 (第455図16)



3 第58号住居跡 (第455図17)



4 第58号住居跡 (第456図18)



5 第58号住居跡 (第457図20)



6 第58号住居跡 (第457図22)



7 第58号住居跡 (第458図24)



8 第58号住居跡 (第459図26)



1 第58号住居跡(第459図27)



2 第59号住居跡(第467図1)



3 第59号住居跡(第467図2)



4 第59号住居跡(第468図3)



5 第59号住居跡(第468図5)



6 第59号住居跡(第468図6)



7 第59号住居跡(第469図7)



8 第59号住居跡(第469図8)



1 第59号住居跡 (第469図11)



2 第59号住居跡 (第469図12)



3 第59号住居跡 (第469図13)



4 第60号住居跡 (第475図1)



5 第60号住居跡 (第475図2)



6 第60号住居跡 (第475図3)



7 第60号住居跡 (第475図4)



8 第60号住居跡 (第475図5)



1 第60号住居跡(第476図7)



2 第60号住居跡(第476図7)



3 第60号住居跡(第476図9)



4 第61号住居跡(第480図1)



5 第61号住居跡(第482図2)



6 第61号住居跡(第482図3)



1 第61号住居跡(第482図4)



2 第61号住居跡(第482図5)



3 第62号住居跡(第489図1)



4 第62号住居跡(第489図2)



5 第63号住居跡(第497図1)



6 第63号住居跡(第497図2)



7 第63号住居跡(第497図3)



8 第63号住居跡(第497図4)



1 第63号住居跡 (第497図5)



2 第63号住居跡 (第497図6)



3 第63号住居跡 (第497図7)



5 第63号住居跡 (第498図10)



4 第63号住居跡 (第497図8)



6 第63号住居跡 (第499図14)



7 第63号住居跡 (第499図15)



1 第63号住居跡(第499図16)



2 第63号住居跡(第499図17)



3 第64号住居跡(第509図1)



4 第64号住居跡(第510・511図2)



5 第64号住居跡(第511図3)



6 第64号住居跡(第511図4)



1 第64号住居跡 (第512図5)



2 第64号住居跡 (第512図6)



3 第64号住居跡 (第513図7)



4 第64号住居跡 (第513図8)



5 第64号住居跡 (第514図9)



6 第64号住居跡 (第514図10)



7 第64号住居跡 (第515図11)



8 第64号住居跡 (第515図12)



1 第64号住居跡 (第516図14)



2 第64号住居跡 (第516図15)



3 第64号住居跡 (第516図17)



4 第65号住居跡 (第521図1)



5 第67号住居跡 (第528図1)



6 第67号住居跡 (第528図2)



7 第67号住居跡 (第528図4)



8 第68号住居跡 (第536図1)



1 第68号住居跡(第536図2)



2 第68号住居跡(第537図3)



3 第68号住居跡(第538図4)



4 第68号住居跡(第538図6)



5 第68号住居跡(539図9)



6 第68号住居跡(第539図11)



7 第68号住居跡(第539図12)



8 第68号住居跡(第540図13)



1 第68号住居跡 (第540図14)



2 第68号住居跡 (第540図16)



3 第68号住居跡 (第541図17)



4 第68号住居跡 (第541図24)



5 第68号住居跡 (第542図27)



6 第73号住居跡 (第351図1)



7 第75号住居跡 (第229図1)



8 第76号住居跡 (第354図1)



1 第77号住居跡(第548図1)



2 第77号住居跡(第548図2)



3 第77号住居跡(第548図3)



4 第77号住居跡(第548図4)



5 第77号住居跡(第548図5)



6 第77号住居跡(第548図6)



7 第77号住居跡(第548図7)



8 第77号住居跡(第549図10)



1 第77号住居跡 (第548图8)



2 第77号住居跡 (第548图9)



3 第77号住居跡 (第550图16)



4 第77号住居跡 (第551图22)



1 第77号住居跡 (第549図12)



2 第77号住居跡 (第549図13)



3 第77号住居跡 (第549図14)



4 第77号住居跡 (第549図15)



5 第77号住居跡 (第550図17)



6 第77号住居跡 (第550図18)



6 第77号住居跡 (第551図23)



7 第77号住居跡 (第550図18)



1 第77号住居跡 (第551図21)



2 第77号住居跡 (第551図24)



3 第77号住居跡 (第552図30)



4 第77号住居跡 (第552図29)



5 第77号住居跡 (第552図31)



6 第78号住居跡 (第559図1)



1 第57号集石土壙(第598图1)



2 第57号集石土壙(第598图2)



3 第114号土壙(第624图1)



4 第114号土壙(第624图2)



5 第114号土壙(第624图3)



6 第114号土壙(第624图4)



7 第2号特殊遺構(第633图1)



1 グリッド (第 635 図 4)



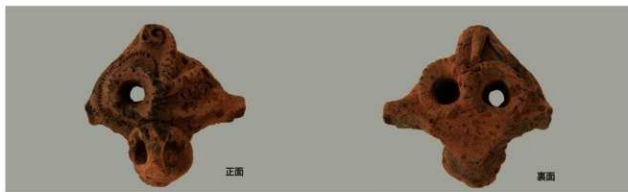
2 グリッド (第 635 図 5)



3 グリッド (第 635 図 6)



4 グリッド (第 635 図 8)



5 グリッド (第 635 図 7)



1 第3号住居跡(第77图1)



2 第12号住居跡(第157图6)



3 第23号住居跡(第375图4)





1 第 23 号住居跡 (第 376 図 9)



2 第 33 号住居跡 (第 240 図 5)



3 第 33 号住居跡 (第 241 図 6)





1 第 35 号住居跡 (第 258 図 1)



2 第 39 号住居跡 (第 279 図 1)



3 第 39 号住居跡 (第 284 図 23)



4 第 44 号住居跡 (第 317 図 1)





1 第46号住居跡(第333図34)



2 第53号住居跡(第409図9)

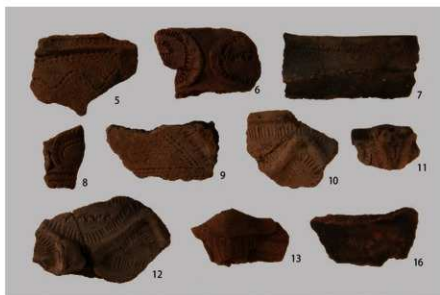


3 第64号住居跡(第509図1)





1 第21号住居跡土器
(第356・357図)



2 第41号住居跡土器(1)
(第300図)



3 第41号住居跡土器(2)
(第300図)

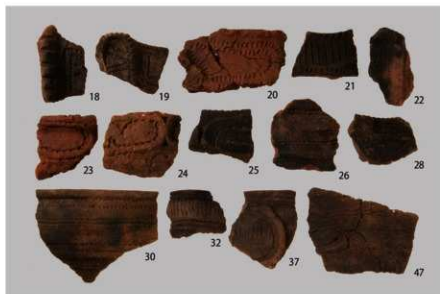
1 第55号住居跡土器
(第427図)



2 第60号住居跡土器
(第477図)



3 第63号住居跡土器 (1)
(第500図)





1 第63号住居跡土器(2)
(第501図)



2 第77号住居跡土器(1)
(第553図)

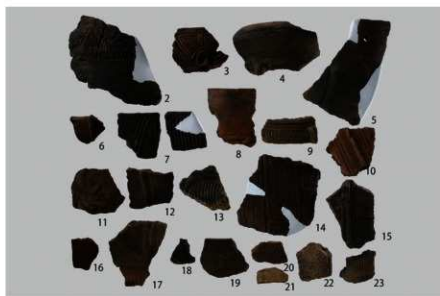


3 第77号住居跡土器(2)
(第553図)

1 第 77 号住居跡土器 (3)
(第 554 図)



2 第 78 号住居跡土器
(第 559 図)



3 第 79 号住居跡土器
(第 562 図)





1 第80号住居跡土器
(第564図)



2 第114号土壙土器
(第626図)



3 グリッド出土土器
(第636図)

1 第1号住居跡石器
(第69図)

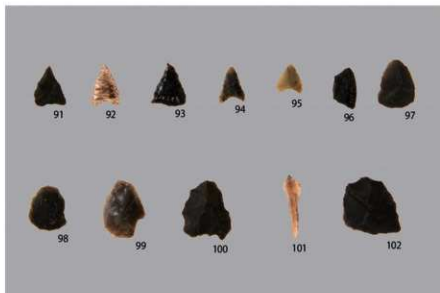


2 第3号住居跡石器 (1)
(第84・85図)



3 第3号住居跡石器 (2)
(第85図)





1 第4号住居跡石器(1)
(第95図)



2 第4号住居跡石器(2)
(第95・96図)



3 第4号住居跡石器(3)
(第96・97図)

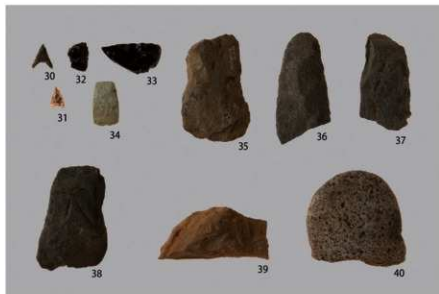
1 第5号住居跡石器(1)
(第108図)



2 第5号住居跡石器(2)
(第109図)



3 第10号住居跡石器
(第145図)





1 第11号住居跡石器
(第150図)



2 第12号住居跡石器(1)
(第162図)



3 第12号住居跡石器(2)
(第163図)



1 第15号住居跡石器(1)
(第179図)



2 第15号住居跡石器(2)
(第179・180図)



3 第15号住居跡石器(3)
(第180・181図)



1 第16号住居跡石器(1)
(第185図)



2 第16号住居跡石器(2)
(第186図)



3 第16号住居跡石器(3)
(第186図)

1 第 20 号住居跡石器 (1)
(第 121 図)



2 第 20 号住居跡石器 (2)
(第 122 図)



3 第 21 号住居跡石器
(第 357 図)





1 第31号住居跡石器(1)
(第227図)



2 第31号住居跡石器(2)
(第228図)



3 第32号住居跡石器
(第234図)



1 第35号住居跡石器(1)
(第262図)



2 第35号住居跡石器(2)
(第263図)



3 第35号住居跡石器(3)
(第263図)



1 第39号住居跡石器(1)
(第289・290図)



2 第39号住居跡石器(2)
(第290・291図)



3 第39号住居跡石器(3)
(第291図)

1 第46号住居跡石器(1)
(第339図)



2 第46号住居跡石器(2)
(第340図)



3 第46号住居跡石器(3)
(第341図)





1 第 51 号住居跡石器 (1)
(第 385 図)



2 第 51 号住居跡石器 (2)
(第 386 図)

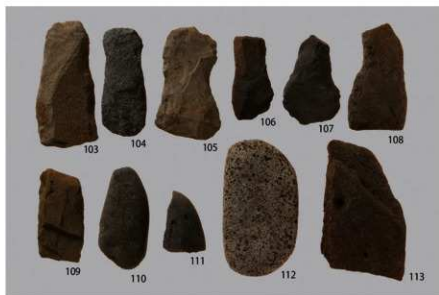


3 第 52 号住居跡石器
(第 398 図)

1 第 53 号住居跡石器 (1)
(第 417 図)

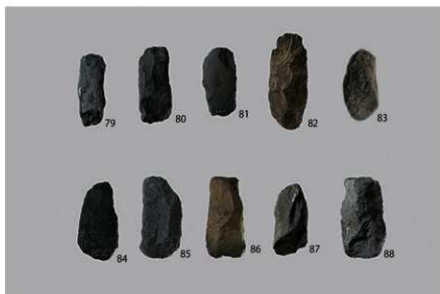


2 第 53 号住居跡石器 (2)
(第 418 図)

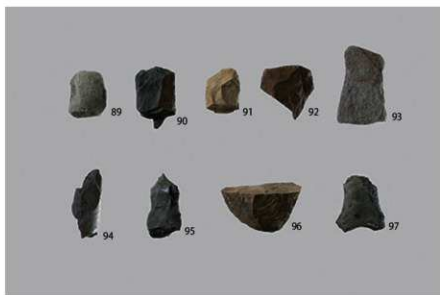


3 第 53 号住居跡石器 (3)
(第 419 図)

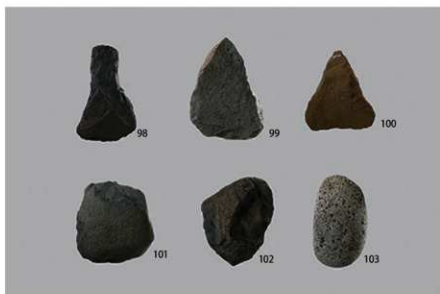




1 第77号住居跡石器(1)
(第555図)



2 第77号住居跡石器(2)
(第555・556図)



3 第77号住居跡石器(3)
(第556・557図)

1 第 77 号住居跡石器 (4)
(第 557 図)



2 第 78 号住居跡石器
(第 560 図)



3 第 80 号住居跡石器
(第 564・565 図)

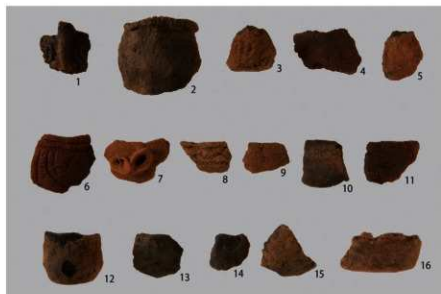




1 ミニチュア土器 (1)
 第4号住居跡 (第94図)
 第5号住居跡 (第108図)
 第6号住居跡 (第114図)
 第7号住居跡 (第132図)
 第10号住居跡 (第144図)
 第11号住居跡 (第149図)
 第22号住居跡 (第367図)
 第62号住居跡 (第491図)



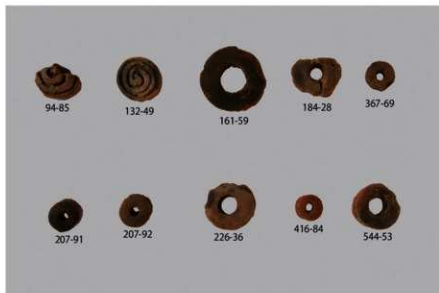
2 ミニチュア土器 (2)
 第32号住居跡 (第233図)
 第52号住居跡 (第397図)
 第60号住居跡 (第478図)



3 ミニチュア土器 (3)
 グリッド (第637図)

1 耳飾り (1)

- 第4号住居跡 (第94図)
- 第7号住居跡 (第132図)
- 第12号住居跡 (第161図)
- 第16号住居跡 (第184図)
- 第22号住居跡 (第367図)
- 第25号住居跡 (第207図)
- 第31号住居跡 (第226図)
- 第53号住居跡 (第416図)
- 第68号住居跡 (第544図)



2 耳飾り (2)

- グリッド (第638図)



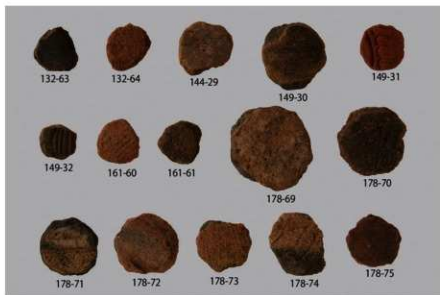
3 土鍾

- グリッド (第638図)





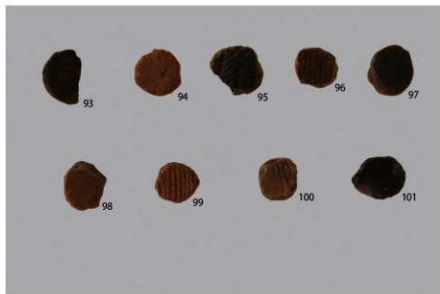
1 土製円盤 (1)
 第4号住居跡 (第94图)
 第5号住居跡 (第108图)
 第6号住居跡 (第114图)
 第7号住居跡 (第132图)



2 土製円盤 (2)
 第8号住居跡 (第132图)
 第10号住居跡 (第144图)
 第11号住居跡 (第149图)
 第12号住居跡 (第161图)
 第15号住居跡 (第178图)



3 土製円盤 (3)
 第20号住居跡 (第120图)
 第22号住居跡 (第367图)



1 土製円盤 (4)
第 25・26 号住居跡
(第 207 図)



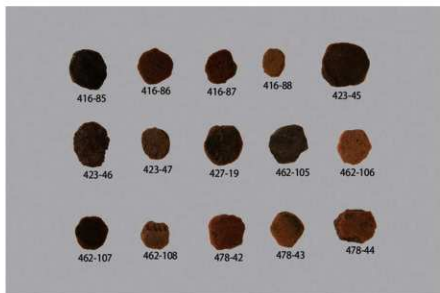
2 土製円盤 (5)
第 27 号住居跡 (第 212 図)
第 29 号住居跡 (第 217 図)
第 32 号住居跡 (第 233 図)
第 33 号住居跡 (第 248 図)
第 37 号住居跡 (第 270 図)
第 38 号住居跡 (第 274 図)



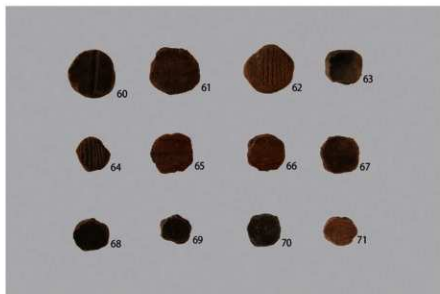
3 土製円盤 (6)
第 39 号住居跡 (第 288 図)
第 42 号住居跡 (第 309 図)



1 土製円盤 (7)
 第44号住居跡 (第321図)
 第46号住居跡 (第338図)
 第52号住居跡 (第397図)



2 土製円盤 (8)
 第53号住居跡 (第416図)
 第54号住居跡 (第423図)
 第55号住居跡 (第427図)
 第58号住居跡 (第462図)
 第60号住居跡 (第478図)



3 土製円盤 (9)
 第61号住居跡 (第484図)



1 土製円盤 (10)
第 62 号住居跡 (第 491 図)
第 63 号住居跡 (第 502 図)
第 67 号住居跡 (第 530 図)



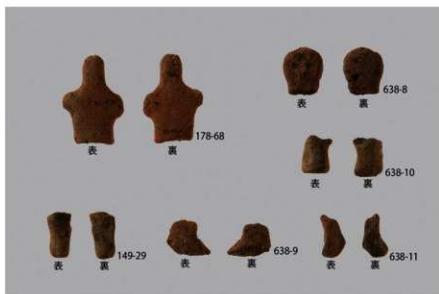
2 土製円盤 (11)
第 77 号住居跡 (第 554 図)
第 80 号住居跡 (第 564 図)



3 土製円盤 (12)
グリッド (1) (第 639 図)



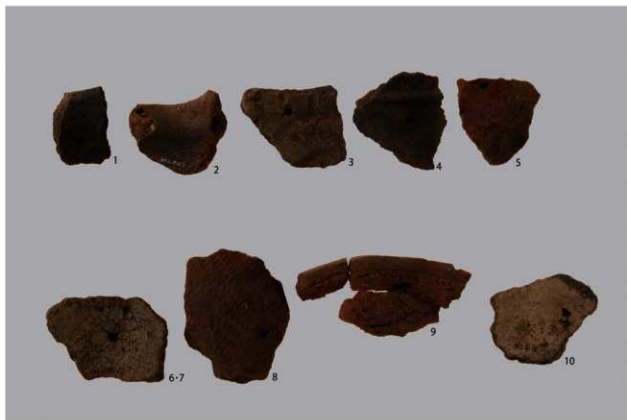
1 土製円盤 (13)
グリッド (2) (第 639 図)



2 土偶
第 11 号住居跡 (第 149 図)
第 15 号住居跡 (第 178 図)
グリッド (第 638 図)



3 人面付き土器
第 57 号住居跡 (第 440 図)



1 分析種子圧痕土器 (1) (第 254 表)



2 分析種子圧痕土器 (2) (第 254 表) (第 542 図 27)

報告書抄録

ふりがな	むかひはらえー / あしかりば							
書名	向原A / 芦荻場							
副書名	株式会社秀祐飯能地区開発事業予定地に係る埋蔵文化財発掘調査報告							
シリーズ名	埼玉県埋蔵文化財調査事業団報告書							
シリーズ番号	第465集							
編著者名	金子直行 宮井英一 入江直毅 吉留頌平							
編集機関	公益財団法人 埼玉県埋蔵文化財調査事業団							
所在地	〒369-0108 埼玉県熊谷市船木台4丁目4番地1 TEL. 0493-39-3955							
発行年月日	西暦2020(令和2)年12月23日							
所収遺跡	所在地	コード		北緯 ° ′ ″	東経 ° ′ ″	調査期間	調査面積 (㎡)	調査原因
		市町村	遺跡番号					
向原A遺跡 (第4次)	埼玉県飯能市 大字芦荻場字 久保57-1他	11209	004	35° 52′ 06″	139° 22′ 13″	20180101 ～ 20180331	1,250	土地造成
芦荻場遺跡 (第2・3・4次)	埼玉県飯能市 大字芦荻場字 久保12-1他	11209	003	35° 52′ 08″	139° 22′ 16″	20180101 ～ 20181109	14,750	土地造成
所収遺跡	種別	主な時代	主な遺構		主な遺物		特記事項	
向原A遺跡 (第4次)	集落跡	縄文時代	住居跡	9軒	土器・土製品・石			
		中・近世	集石土壌	5基	器・石製品			
芦荻場遺跡 (第2・3・4次)	集落跡	縄文時代	地下式坑	3基	陶磁器・在地産土			
			土壌	6基	器・石製品			
			ピット	9基				
			特殊遺構	2基				
中・近世	地下式坑	土壌	37基	陶磁器・在地産土				
		井戸跡	1基	器・銭貨・石製品・				
		溝跡	3条	鉄製品				
		ピット	109基					
要約								
<p>向原A遺跡と芦荻場遺跡は、南小群川右岸の台地上で東西に並ぶ遺跡である。向原A遺跡は縄文時代中期の後葉である加曾利E1式期の連弧文土器を主体とする時期の集落で、芦荻場遺跡の西側に寄った地区でも同時期の住居跡が検出されている。両遺跡を明確に区分するのは難しく、一体となって集落を構成していた可能性が高い。また、芦荻場遺跡は外径約180m、中央部に径約100mの広場を有する縄文時代中期の環状集落で、中期中葉の勝坂式期から加曾利EIII式期にかけての住居跡80軒が、いくつかのブロックに分かれて検出された。勝坂式期の住居跡は、覆土からいわゆる吹上パターン状態に多量の土器、石器が出土しており、同時期の信州系の土器や東北系、東関東系の土器群も出土している。勝坂式期から加曾利E1式期への移行期の住居跡が存在する点は注目される。他に、焼窯を利用した蒸し焼き料理の屋外調理施設と考えられている集石土壌も88基検出されており、土掘り具である打製石斧が多量に出土していることとの関連も注目される。</p>								

埼玉県埋蔵文化財調査事業団報告書 第465集

向原A / 芦荻場

株式会社秀拓飯能地区開発事業予定地に係る

埋蔵文化財発掘調査報告

(第3分冊)

令和2年12月13日 印刷

令和2年12月23日 発行

発行／公益財団法人 埼玉県埋蔵文化財調査事業団

〒369-0108 熊谷市船木台4丁目4番地1

0493 (39) 3955

<https://www.saimaibun.or.jp>

印刷／山進社印刷株式会社