



1 第 523 号土壙



2 第 552 号土壙 (第 712 图 2)



3 第 552 号土壙 (第 712 图 9)



4 第 552 号土壙 (第 712 图 3)



5 第 552 号土壙 (第 712 图 4)



6 第 552 号土壙 (第 712 图 8)



7 第 552 号土壙 (第 712 图 13)



1 第495号土壤(第597图1)



2 第497号土壤(第626图105)



3 第497号土壤(第626图106)



4 第497号土壤(第629图149)



5 第500号土壤(第682图264)



6 第523号土壤(第590图11)



7 第473号土壤(第723图18)



8 第497号土壤(第624图82)



9 第500号土壤(第679图238)



1 第344号土墙 (第494图91)



2 第497号土墙 (第648图325)



3 第497号土墙 (第648图326)



4 第497号土墙 (第648图331)



5 第497号土墙 (第648图333)



6 第497号土墙 (第648图335)



7 第497号土墙 (第649图341)



8 第497号土墙 (第649图339)



9 第497号土墙 (第648图332)



10 第497号土墙 (第648图337)



11 第497号土墙 (第649图343)



12 第497号土墙 (第649图345)



13 第497号土墙 (第649图347)



14 第497号土墙 (第649图349)



1 第497号土壤 (第649图344)



2 第497号土壤 (第650图355)



3 第497号土壤 (第650图354)



4 第497号土壤 (第650图357)



5 第497号土壤 (第650图356)



6 第497号土壤 (第650图358)



7 第497号土壤 (第650图359)



8 第497号土壤 (第650图360)



9 第497号土壤 (第650图361)



10 第497号土壤 (第650图362)



11 第497号土壤 (第650图364)



12 第497号土壤 (第650图367)



13 第497号土壤 (第650图363)



14 第497号土壤 (第650图365)



1 第 497 号土壤 (第 650 图 366)



2 第 497 号土壤 (第 648 图 327)



3 第 497 号土壤  
(第 619 图 110)



4 第 497 号土壤  
(第 660 图 581)



5 第 500 号土壤 (第 684 图 294)



6 第 500 号土壤 (第 684 图 295)



7 第 500 号土壤 (第 684 图 296)



8 第 500 号土壤 (第 684 图 297)



9 第 500 号土壤 (第 685 图 299)



10 坩埚集合



1 第1号建物跡  
(第25图60)



2 第1号建物跡  
(第25图62)



3 第6号建物跡  
(第36图14)



4 第3号埋設桶  
(第43图2)



5 第1号土壇  
(第127图2)



6 第9号土壇  
(第82图2)



7 第9号土壇  
(第82图3)



8 第21号土壇  
(第82图1)



9 第22号土壇  
(第82图6)



10 第22号土壇  
(第82图7)



11 第52号土壇  
(第144图84)



12 第52号土壇  
(第144图85)



13 第52号土壇  
(第144图86)



14 第56号土壇  
(第167图5)



15 第63号土壇  
(第129图6)



16 第78号土壇  
(第127图6)



17 第65・117号土壇 (第128・240图)



18 第89号土壇  
(第95图21)



19 第90号土壇  
(第128图9)



1 第 106 号土壙  
(第 237 图 7)



2 第 106 号土壙  
(第 237 图 8)



3 第 115 号土壙  
(第 237 图 11)



4 第 116 号土壙  
(第 237 图 12)



5 第 118 号土壙  
(第 237 图 15)



6 第 118 号土壙  
(第 237 图 16)



7 第 119 号土壙  
(第 241 图 11)



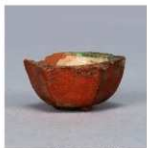
8 第 119 号土壙  
(第 241 图 12)



9 第 119 号土壙  
(第 238 图 17)



10 第 121 号土壙  
(第 238 图 18)



11 第 128 号土壙  
(第 238 图 19)



12 第 128 号土壙  
(第 241 图 14)



13 第 143 号土壙  
(第 314 图 4)



14 第 151 号土壙  
(第 315 图 2)



15 第 153 号土壙  
(第 315 图 4)



16 第 168 号土壙  
(第 363 图 1)



17 第 168 号土壙 (第 363 图)



18 第 174 号土壙  
(第 363 图 4)



19 第 189 号土壙  
(第 363 图 5)



1 第 202 号土壙  
(第 363 图 6)



2 第 203 号土壙  
(第 350 图 173)



3 第 203 号土壙  
(第 350 图 176)



4 第 203 号土壙  
(第 350 图 178)



5 第 203 号土壙  
(第 350 图 179)



6 第 203 号土壙  
(第 350 图 181)



7 第 203 号土壙  
(第 351 图 182)



8 第 208 号土壙  
(第 363 图 7)



9 第 214 号土壙  
(第 128 图 10)



10 第 220 号土壙  
(第 284 图 29)



11 第 225 号土壙  
(第 315 图 6)



12 第 225 号土壙  
(第 314 图 7)



13 第 228 号土壙  
(第 315 图 8)



14 第 229 号土壙  
(第 273 图 52)



15 第 244 号土壙  
(第 363 图 8)



16 第 247 号土壙  
(第 167 图 8)



17 第 248 号土壙  
(第 238 图 21)



18 第 248 号土壙  
(第 241 图 15)



19 第 249 号土壙  
(第 238 图 28)



20 第 252 号土壙  
(第 315 图 9)





1 第 256 号土坑  
(第 239 图 30)



2 第 256 号土坑  
(第 239 图 31)



3 第 256 号土坑  
(第 242 图 17)



4 第 256 号土坑  
(第 242 图 18)



5 第 257 号土坑  
(第 239 图 33)



6 第 257 号土坑  
(第 242 图 20)



7 第 257 号土坑  
(第 242 图 21)



8 第 259 号土坑  
(第 278 图 50)



9 第 259 号土坑  
(第 278 图 53)



10 第 263 号土坑  
(第 314 图 9)



11 第 263 号土坑  
(第 314 图 10)



12 第 263 号土坑  
(第 314 图 11)



13 第 263 号土坑  
(第 314 图 8)



14 第 264 号土坑  
(第 335 图 24)



15 第 266 号土坑  
(第 239 图 34)



16 第 267 号土坑  
(第 242 图 24)



17 第 270 号土坑  
(第 239 图 35)



18 第 270 号土坑  
(第 239 图 36)



19 第 302 号土坑  
(第 242 图 26)



20 第 323 号土坑  
(第 128 图 11)



1 遺構外  
(第 377 图 5)



2 遺構外  
(第 377 图 6)



3 遺構外  
(第 377 图 3)



4 第 343 号土壙  
(第 442 图 70)



5 第 343 号土壙  
(第 443 图 71)



6 第 344 号土壙  
(第 494 图 95)



7 第 368 号土壙  
(第 453 图 44)



8 第 398 号土壙  
(第 417 图 16)



9 第 485 号土壙  
(第 425 图 6)



10 第 488 号土壙  
(第 425 图 7)



11 遺構外  
(第 570 图 2)



14 土師質土器小壺



12 第 497 号土壙  
(第 651 图 337)



13 第 497 号土壙  
(第 651 图 378)



15 紅环



1 第 497 号土壙  
(第 651 图 374)



2 第 500 号土壙  
(第 685 图 304)



3 第 500 号土壙  
(第 685 图 302)



4 第 500 号土壙  
(第 685 图 303)



5 第 500 号土壙  
(第 685 图 305)



6 第 523 号土壙  
(第 593 图 49)



7 遺構外  
(第 570 图 3)



8 遺構外  
(第 570 图 5)



9 遺構外  
(第 736 图 3)



10 遺構外  
(第 736 图 5)



11 泥面子 (1)



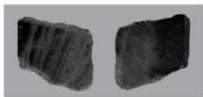
12 泥面子 (2)



13 芥子面



1 第1号建物跡 (第25图63)



2 第1号建物跡 (第25图67)



3 第3号建物跡 (第31图5)



4 第3号建物跡 (第31图10)



5 第3号建物跡 (第31图11)



6 第3号建物跡 (第31图12)



7 第3号建物跡 (第32图15)



8 第3号建物跡 (第32图16)



9 第23号埋設桶 (第45图38)



10 第23号埋設桶 (第45图39)



11 第23号埋設桶 (第45图40)



12 第23号埋設桶 (第45图41)



13 第2号溝跡 (第59图33)



14 第2号溝跡 (第60图37)



15 第2号溝跡 (第60图36)



16 第22号土塙 (第83图3)



17 第32号土塙 (第130图6)



18 第52号土塙 (第144图91)



19 第65号土塙 (第130图9)



20 第194号土塙 (第329图29)



21 第203号土塙 (第351图184)



1 第 221 号土壤 (第 290 图 61)



2 第 226 号土壤 (第 317 图 7)



3 第 226 号土壤 (第 317 图 8)



4 第 248 号土壤 (第 244 图 17)



5 第 249 号土壤 (第 244 图 18)



6 第 249 号土壤 (第 246 图 38)



7 第 256 号土壤 (第 244 图 19)



8 第 256 号土壤 (第 244 图 20)



9 第 257 号土壤 (第 246 图 41)



10 第 259 号土壤 (第 279 图 57)



11 第 263 号土壤 (第 316 图 5)



12 第 264 号土壤 (第 335 图 25)



13 第 23 号埋設桶 (第 45 图 38)



14 第 22 号土壤 (第 83 图 3)



15 第 52 号土壤 (第 144 图 91)



16 第 58 号土壤 (第 168 图 3)



17 第 118 号土壤 (第 243 图 14)



18 第 256 号土壤 (第 246 图 39)



19 第 16 号埋設桶 (第 390 图 5)



1 第20号埋設桶(第391图25)



2 第21号埋設桶(第392图40)



3 第332号土壙(第472图1)



4 第332号土壙(第472图2)



5 第333号土壙(第472图3)



6 第343号土壙(第443图73)



7 第343号土壙(第443图74)



8 第343号土壙(第443图75)



9 第343号土壙(第443图76)



10 第343号土壙(第443图77)



11 第344号土壙(第495图102)



12 第344号土壙(第495图105)



13 第344号土壙(第495图107)



14 第344号土壙(第495图109)



15 第344号土壙(第495图110)



16 第344号土壙(第495图112)



17 第344号土壙(第495图114)



18 第344号土壙(第496图115)



1 第344号土壙(第496图116)



2 第344号土壙(第496图117)



3 第344号土壙(第496图118)



4 第344号土壙(第496图120)



5 第358号土壙(第511图1)



6 第368号土壙(第453图45)



7 第368号土壙(第453图47)



8 第368号土壙(第453图48)



9 第387号土壙(第538图1)



10 第398号土壙(第417图17)



11 第391号土壙(第538图3)



12 第407号土壙(第426图2)



13 第506号土壙(第426图7)



14 第497号土壙(第651图379)



15 第500号土壙(第685图306)



16 第500号土壙(第685图307)



17 第500号土壙(第685图309)



18 第500号土壙(第685图308)



19 第500号土壙(第685图310)



20 第500号土壙(第685图312)



21 第500号土壙(第686图314)



1 第21号土墙 (第84图1)



2 第21号土墙 (第84图3)



3 第21号土墙 (第84图4)



4 第21号土墙 (第84图5)



5 第21号土墙 (第84图7)



6 第21号土墙 (第84图9)



7 第21号土墙 (第84图11)



85-16

8 第21号土墙 (第85图16·17)



85-17



9 第23号土墙 (第86图31)



10 第58号土墙 (第170图12)



11 第65号土墙 (第131图1)



12 第65号土墙 (第131图2)



13 第65号土墙 (第131图3)



14 第66号土墙 (第171图16)



15 第71号土墙 (第171图20)



16 第78号土墙 (第131图14)



17 第78号土墙 (第132图16)





1 第78号土墙(第132图18)



2 第78号土墙(第132图21)



3 第78号土墙(第132图22)



4 第78号土墙(第132图23)



5 第78号土墙(第132图24)



6 第89号土墙(第95图24)



7 第89号土墙(第95图29)



8 第89号土墙(第95图31)



9 第91号土墙(第133图30)



10 第91号土墙(第133图32)



11 第101号土墙(第99图46)



12 第119号土墙(第249图30)



13 第143号土墙(第318图2)



14 第146号土墙(第318图3)



15 第179号土墙(第365图1)



16 第182号土墙(第86图38)



17 第195号土墙(第365图7)



18 第203号土墙(第351图185)



1 第203号土壙 (第351图186)



2 第203号土壙 (第351图189)



3 第203号土壙 (第351图190)



4 第203号土壙 (第351图191)



5 第203号土壙 (第351图192)



6 第203号土壙 (第352图195)



7 第203号土壙 (第352图196)



8 第203号土壙 (第352图197)



9 第203号土壙 (第352图198)



10 第229号土壙 (第274图56)



11 第229号土壙 (第274图59)



12 第237号土壙 (第319图24)



13 第243号土壙 (第365图9)



14 第247号土壙 (第172图23)



15 第250号土壙 (第367图28)



16 第259号土壙 (第279图58)



17 第259号土壙 (第279图59)



18 第259号土壙 (第279图60)



1 第 259 号土壙 (第 279 图 62)



2 第 259 号土壙 (第 279 图 63)



3 第 259 号土壙 (第 279 图 69)



4 第 263 号土壙 (第 320 图 31)



5 第 264 号土壙 (第 336 图 31)



6 第 266 号土壙 (第 250 图 41)



7 第 267 号土壙 (第 250 图 44)



8 第 267 号土壙 (第 251 图 47)



9 第 267 号土壙 (第 251 图 48)



10 第 269 号土壙 (第 180 图 11)



11 第 269 号土壙 (第 180 图 13)



12 第 302 号土壙 (第 251 图 53)



13 第 346 号土壙 (第 473 图 7)



14 第 387 号土壙 (第 539 图 3)



15 第 408 号土壙 (第 539 图 5)



16 第 409 号土壙 (第 539 图 7)



17 第 417 号土壙 (第 562 图 1)



18 第 417 号土壙 (第 562 图 1)



1 第417号土坑 (第562图3)



2 第432号土坑 (第552图4)



3 第453号土坑 (第562图7)



4 第473号土坑 (第726图59)



5 第473号土坑 (第726图63)



6 第473号土坑 (第726图66)



7 第473号土坑 (第728图86)



8 第473号土坑 (第728图89)



9 第473号土坑 (第728图91)



10 第473号土坑 (第728图92)



11 第473号土坑 (第728图93)



12 第473号土坑 (第728图96)



13 第473号土坑 (第728图97)



14 第473号土坑 (第729图100)



15 第473号土坑 (第729图101)



16 第473号土坑 (第730图105)



17 第473号土坑 (第730图108)



18 第473号土坑 (第730图109)



1 第476号土壙(第474图25)



2 第477号土壙(第474图29)



3 第497号土壙(第652图380)



4 第497号土壙(第652图388)



5 第497号土壙(第652图390)



6 第497号土壙(第652图396)



7 第497号土壙(第653图402)



8 第497号土壙(第653图403)



9 第500号土壙(第686图322)



10 第500号土壙(第686图325)



11 第500号土壙(第686图326)



12 第500号土壙(第686图328)



13 第500号土壙(第691图362)



14 第500号土壙(第691图361)



15 第500号土壙(第696图392)



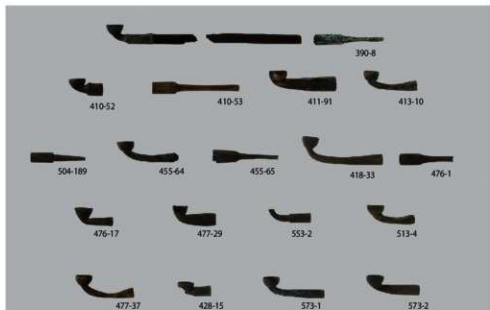
16 第550号土壙(第716图3)



17 第29号溝跡(第585图29)



18 遺構外(第380图3)



1 煙管 (1)



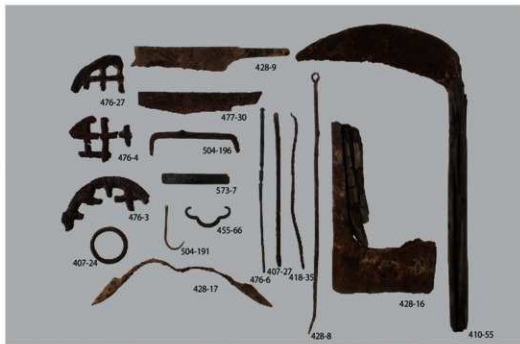
2 煙管 (2)



3 第434号土壙  
(第476图19)



4 火打金



1 金属製品 (1)



2 金属製品 (2)



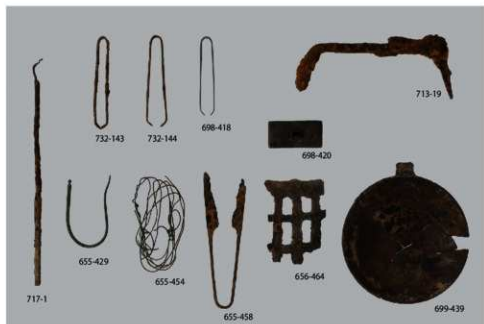
3 第418号土壙 (第504图190)



4 第473号土壙 (第732图131)



5 第467号土壙 (第528图29)



1 金属製品 (3)



3 第 506 号土塊  
(第 430 图 50)



2 金属製品 (4)



4 第 479 号土塊  
(第 516 图 19)

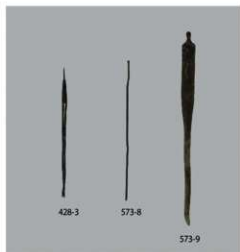


5 鉛面子 (1) (第 428 图)



6 鉛面子 (2) (第 429 图)





1 簪 (1)



2 簪 (2)  
(第 698 图 419)



3 第 5 号井戸跡  
(第 410 图 59)



4 第 5 号井戸跡  
(第 410 图 75)



5 第 5 号井戸跡  
(第 410 图 58)



6 第 5 号井戸跡  
(第 410 图 64)



7 第 5 号井戸跡  
(第 410 图 65)



8 第 455 号土塊  
(第 563 图 4)



9 第 497 号土塊  
(第 656 图 495)



10 第 523 号土塊  
(第 593 图 58)



11 第 529 号土塊  
(第 605 图 2)



12 第 529 号土塊  
(第 605 图 3)



13 第 529 号土塊  
(第 605 图 4)



14 第 531 号土塊  
(第 708 图 1)



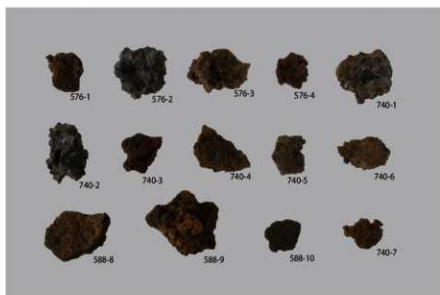
15 鉄滓 (1)



1 鉄滓 (2) (第 657 図)



2 鉄滓 (3)



3 鉄滓 (4)



1 第3号建物跡  
(第32图19)



2 第2号溝跡 (第60图41)



3 第21号土壙  
(第90图8)



4 第44・65号土壙



5 第106号土壙 (第261图9)



6 第52号土壙  
(第147图121)



7 第128号土壙 (第262图15)



8 第191号土壙  
(第370图3)



9 第244号土壙 (第370图5)



10 第264号土壙 (第336图35)



11 第259号土壙 (第259图101)



12 第268号土壙 (第263图34)



13 第293号土壙 (第178图10)



14 第308号土壙  
(第263图38)



15 第18号埋設桶 (第411图95)



1 第 352 号土壤  
(第 480 图 10)



2 第 474 号土壤  
(第 514 图 1)



3 第 497 号土壤  
(第 660 图 577)



4 第 500 号土壤  
(第 702 图 494)



5 第 500 号土壤 (第 702 图 495)



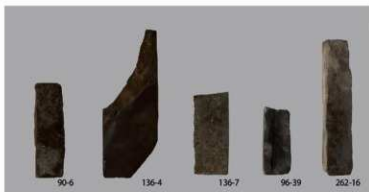
6 第 500 号土壤  
(第 702 图 492)



7 第 500 号土壤  
(第 702 图 496)



8 第 500 号土壤  
(第 702 图 497)



13 砥石 (1)



9 第 523 号土壤  
(第 594 图 63)



10 第 523 号土壤  
(第 594 图 64)



14 砥石 (2)



11 第 523 号土壤  
(第 594 图 69)



12 第 527 号土壤  
(第 606 图 3)

1 砥石 (3)

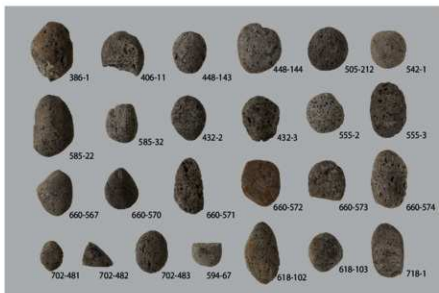


2 砥石 (4)



3 磨石 (1)





1 磨石 (2)



2 硯 (1)



3 硯 (2)



4 温石



1 硝子製品



2 第 52 号土壤  
(第 147 图 122)



3 第 8 号埋設桶  
(第 43 图 16)



4 第 332 号土壤  
(第 481 图 1)



5 第 344 号土壤  
(第 505 图 214)



6 第 344 号土壤  
(第 505 图 215)



7 第 344 号土壤  
(第 505 图 216)



8 第 346 号土壤  
(第 481 图 2)



9 第 387 号土壤  
(第 543 图 1)



10 第 500 号土壤  
(第 703 图 498)



11 第 500 号土壤 (第 703 图 499)



12 遺構外  
(第 578 图 1)



13 骨製品



14 第 13 号溝跡  
(第 413 图 9)



15 壁材



16 布製品



1 文字資料 1  
(第 85 図 23)



2 文字資料 2  
(第 86 図 24)



3 文字資料 3  
(第 86 図 25)



4 文字資料 4



5 文字資料 5  
(第 86 図 26)



6 文字資料 6  
(第 86 図 27)



7 文字資料 7  
(第 86 図 28)



8 文字資料 8



9 文字資料 9  
(第 86 図 29)



10 文字資料 10



11 文字資料 11  
(第 147 図 113)



12 文字資料 12  
(第 147 図 114)



13 文字資料 13  
(第 147 図 115)



14 文字資料 14  
(第 146 図 106)



15 文字資料 15  
(第 145 図 92)



16 文字資料 18  
(第 170 図 6)



17 文字資料 19  
(第 170 図 7)





1 文字資料 20  
(第 170 图 8)



2 文字資料 21  
(第 171 图 14)



3 文字資料 22



4 文字資料 23



5 文字資料 24  
(第 171 图 18)



6 文字資料 25  
(第 86 图 37)



7 文字資料 28  
(第 132 图 27)



8 文字資料 29  
(第 132 图 28)



9 文字資料 30  
(第 133 图 33)



10 文字資料 32  
(第 133 图 31)



11 文字資料 33  
(第 247 图 3)



12 文字資料 34



13 文字資料 35



14 文字資料 36



15 文字資料 37  
(第 100 图 53)



16 文字資料 38  
(第 100 图 54)



17 文字資料 39



18 文字資料 41  
(第 247 图 8 · 9)



19 文字資料 42  
(第 247 图 11)



1 文字資料 44  
(第 248 図 16)



2 文字資料 45  
(第 248 図 17)



3 文字資料 47



4 文字資料 48



5 文字資料 49  
(第 249 図 25)



6 文字資料 50



7 文字資料 51  
(第 250 図 34)



8 文字資料 52  
(第 318 図 5)



9 文字資料 53  
(第 318 図 7)



10 文字資料 54  
(第 318 図 8)



11 文字資料 55  
(第 318 図 9)



12 文字資料 56  
(第 318 図 6)



13 文字資料 57  
(第 249 図 31)



14 文字資料 58



15 文字資料 59  
(第 318 図 14)



16 文字資料 60



17 文字資料 61  
(第 319 図 17)



18 文字資料 62



19 文字資料 63  
(第 365 図 3)



20 文字資料 64  
(第 365 図 5)



1 文字資料 65  
(第 365 图 6)



2 文字資料 66  
(第 329 图 31)



3 文字資料 67  
(第 365 图 7)



4 文字資料 68  
(第 38 图 12)



5 文字資料 69  
(第 352 图 199)



6 文字資料 70  
(第 319 图 21)



7 文字資料 71  
(第 285 图 38)



8 文字資料 72



9 文字資料 73  
(第 291 图 64)



10 文字資料 76  
(第 274 图 57)



11 文字資料 74  
(第 319 图 22)



12 文字資料 75  
(第 319 图 23)



13 文字資料 77  
(第 274 图 58)



14 文字資料 78



15 文字資料 80  
(第 319 图 25)



16 文字資料 81  
(第 319 图 26)



17 文字資料 82  
(第 366 图 15)



1 文字資料 83  
(第 366 図 16)



2 文字資料 84  
(第 366 図 17)



3 文字資料 85  
(第 366 図 18)



4 文字資料 86  
(第 366 図 19)



5 文字資料 87  
(第 366 図 20)



6 文字資料 88



7 文字資料 89  
(第 366 図 21)



8 文字資料 90  
(第 366 図 22)



9 文字資料 91



10 文字資料 92  
(第 366 図 23)



11 文字資料 93  
(第 366 図 24)



12 文字資料 94  
(第 366 図 25)



13 文字資料 95  
(第 365 図 13)



14 文字資料 101  
(第 320 図 32)



15 文字資料 97  
(第 319 図 27・28)



16 文字資料 104



17 文字資料 105  
(第 250 図 41)



18 文字資料 106  
(第 380 図 16)



1 文字資料 107  
(第 172 图 25)



2 文字資料 108  
(第 172 图 26)



3 文字資料 109



4 文字資料 110  
(第 62 图 75)



5 文字資料 111  
(第 381 图 18)



6 文字資料 112  
(第 380 图 9)



7 文字資料 113  
(第 380 图 17)



8 文字資料 114  
(第 381 图 19)



9 文字資料 115  
(第 381 图 20)



10 文字資料 117  
(第 380 图 11)



11 文字資料 118  
(第 380 图 12)



12 文字資料 119  
(第 380 图 15)



13 文字資料 120  
(第 380 图 10)



14 文字資料 124



15 文字資料 125



16 文字資料 126  
(第 380 图 14)



17 文字資料 127



18 文字資料 128



1 文字資料 129



2 文字資料 130  
(第 473 図 3)



3 文字資料 131  
(第 473 図 5)



4 文字資料 132  
(第 443 図 82)



5 文字資料 133  
(第 447 図 112)



6 文字資料 134  
(第 444 図 85)



7 文字資料 135



8 文字資料 136  
(第 447 図 113)



9 文字資料 138  
(第 444 図 89)



10 文字資料 137  
(第 447 図 114)



11 文字資料 139  
(第 444 図 87)



12 文字資料 141  
(第 497 図 142)



13 文字資料 142  
(第 502 図 178)



14 文字資料 143  
(第 501 図 177)



15 文字資料 144  
(第 502 図 179)



16 文字資料 145  
(第 502 図 180)



17 文字資料 146



18 文字資料 147



1 文字資料 148  
(第 473 图 9)



2 文字資料 149  
(第 473 图 16)



3 文字資料 150  
(第 473 图 17)



4 文字資料 151  
(第 473 图 8)



5 文字資料 152



6 文字資料 153



7 文字資料 154  
(第 512 图 1)



8 文字資料 155  
(第 474 图 22)

9 文字資料 156  
(第 4774 图 23)



10 文字資料 157  
(第 539 图 1)



11 文字資料 158  
(第 539 图 2)



12 文字資料 159  
(第 417 图 25)



13 文字資料 160



14 文字資料 161  
(第 417 图 27)



15 文字資料 162  
(第 418 图 31)



16 文字資料 164



1 文字資料 163



2 文字資料 165  
(第 427 図 6)



3 文字資料 168  
(第 519 図 1)



4 文字資料 171  
(第 562 図 6)



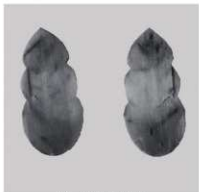
5 文字資料 176  
(第 727 図 72)



6 文字資料 178  
(第 727 図 73)



7 文字資料 181  
(第 731 図 113)



8 文字資料 186  
(第 728 図 89)



9 文字資料 189  
(第 653 図 399)



10 文字資料 187  
(第 474 図 27)



11 文字資料 188



12 文字資料 190  
(第 687 図 336)



13 文字資料 191  
(第 689 図 347)



14 文字資料 192  
(第 687 図 333)



15 文字資料 194  
(第 687 図 334)



16 文字資料 195  
(第 697 図 398)



17 文字資料 196  
(第 687 図 339)



18 文字資料 197



19 文字資料 198  
(第 691 図 359)





1 文字資料 199  
(第 391 图 27)



2 文字資料 200



3 文字資料 201



4 文字資料 202



5 文字資料 203



6 文字資料 204  
(第 248 图 13)



7 文字資料 205  
(第 367 图 27)



8 文字資料 206  
(第 173 图 27)



9 文字資料 207  
(第 173 图 28)



10 文字資料 208  
(第 173 图 29)



11 文字資料 209  
(第 46 图 42-44)



12 文字資料 210  
(第 447 图 118)



13 文字資料 211  
(第 444 图 90)



14 文字資料 213  
(第 474 图 21)



15 文字資料 214



16 文字資料 215



17 文字資料 216  
(第 475 图 32)



18 文字資料 217  
(第 688 图 343)



19 文字資料 218  
(第 688 图 340)

## 報告書抄録

ふりがな	くりはししゅくあと							
書名	栗橋宿跡VI							
副書名	首都圏氾濫区域堤防強化対策における埋蔵文化財発掘調査報告							
シリーズ名	埼玉県埋蔵文化財調査事業団報告書							
シリーズ番号	第473集							
編著者名	水村 雄功							
編集機関	公益財団法人 埼玉県埋蔵文化財調査事業団							
所在地	〒369-0108 埼玉県熊谷市船木台4丁目4番地1 TEL 0493-39-3955							
発行年月日	西暦2022(令和4)年3月22日							
所収遺跡	所在地	コード		北緯 °"	東経 °"	調査期間	調査面積 (㎡)	調査原因
		市町村	遺跡番号					
栗橋宿跡 (第8地点)	埼玉県久喜市 栗橋中央2丁目 3517-3 他	112321	011	36°08'26"	139°42'11"	20160401～ 20170331 20170401～ 20170930	5226.00	堤防強化 記録保存 調査
所収遺跡	種別	主な時代	主な遺構		主な遺物	特記事項		
栗橋宿跡 (第8地点)	宿場跡	江戸時代	建物跡	6棟	陶磁器	町屋跡を調査した。		
			基礎状遺構	6基	土師質土器	18世紀前葉の火災処理土壌を 検出した。		
			埋設桶	20基	瓦質土器	18世紀初頭の土壌を検出した。		
			埋設甕	1基	土製品	18世紀前葉の火災層を検出し た。		
			井戸跡	8基	瓦	浅間A降下軽石を検出した。		
			杭列	4条	木製品			
			木樋	1基	金属製品			
			溝跡	28条	羽口			
			高跡	3箇所	鉄滓			
			小鍛冶遺構	2基	石製品			
			性格不明遺構	2基	硝子製品(筭)			
			焼土遺構	9基	骨製品			
			土壇	484基	繊維製品			
			ピット	77基				
要約								
<p>栗橋宿跡は利根川右岸に立地する日光道中7番目の宿場街「栗橋宿」の町屋跡である。発掘調査で検出された遺構は19世紀後半以降を中心とする第一面、18世紀後半～19世紀前半の遺構を中心とする第二面、18世紀前半以前を中心とする第三面に分けられる。</p> <p>調査の結果、第一面では町屋の裏空間に立ち並ぶ土蔵跡と考えられる建物跡とそれらに平行する敷地境と考えられる杭列、溝跡、木樋が検出された。第3・7・8号埋設桶は自然科学分析の結果、便桶としての機能が示唆された。第二面では建物跡が少ない一方で、井戸跡や土壇が多く、第一面とは土地利用が異なっている。第三面では浅間A降下軽石に被覆されている高跡が検出された。また、多量の羽口や鉄滓が出土し、小鍛冶遺構が検出されたことから鍛冶屋の存在が示唆された。調査区南側では、18世紀前葉に比定される火災層とその直下から18世紀初頭の土壌が検出された。また、18世紀前葉に遡る火災処理土壌が検出され、栗橋宿跡最古級の火災痕跡が認められた。</p> <p>遺物では、僅かなヨーロッパ産、中国産陶磁器類に加え、国産陶磁器が多く検出された。土器類では、江戸で生産されたものがみられたほか、江戸のものとは異なる在地の製品が多く認められた。加えて、18世紀の遺構からは常陸地域の製品が少量見られ、大甕や火鉢、が確認された。土壇を中心に出土した多種多様な一括遺物は、近世宿場町の実態を示す貴重な資料であり、特に18世紀前葉以前の遺構群から出土した遺物は栗橋宿跡の空白期間を埋める貴重な資料となった。</p>								

埼玉県埋蔵文化財調査事業団報告書 第473集

## 栗橋宿跡Ⅵ

首都圏氾濫区域堤防強化対策における

埋蔵文化財発掘調査報告

(第4分冊)

令和4年3月15日 印刷

令和4年3月22日 発行

発行／公益財団法人 埼玉県埋蔵文化財調査事業団

〒369-0108 熊谷市船木台4丁目4番地1

0493 (39) 3955

<http://www.saimaibun.or.jp>

印刷／山進社印刷株式会社