
久喜市

栗橋宿跡 VI

首都圏氾濫区域堤防強化対策における
埋蔵文化財発掘調査報告
(第4分冊)

2022

国土交通省 関東地方整備局
公益財団法人 埼玉県埋蔵文化財調査事業団

目次

(第1分冊)

巻頭図版

序

例言

凡例

目次

I 発掘調査の概要 1

1 発掘調査に至る経過 1

2 発掘調査・報告書作成の経過 2

(1) 発掘調査 2

(2) 整理・報告書の作成 2

3 発掘調査・報告書作成の組織 3

II 遺跡の立地と環境 5

1 地理的環境 5

2 歴史的環境 7

(1) 中世の栗橋とその周辺 7

(2) 近世の栗橋とその周辺 11

(3) 栗橋宿の様子 14

(4) 近世から近代への栗橋 17

III 遺跡の概要 19

IV 遺構と遺物 39

1 第一面の遺構と遺物

(1) 建物跡 39

(2) 基礎状遺構 65

(3) 埋設桶 70

(4) 埋設甕 84

(5) 杭列 85

(6) 木樋 92

(7) 溝跡 92

(8) 焼土遺構 109

(9) 土壇 115

①区画AAの土壇 115

②区画ABの土壇 115

③区画ACの土壇 148

④区画ADの土壇 205

(第2分冊)

⑤区画AEの土壇 255

⑥区画AFの土壇 360

⑦区画AGの土壇 441

(10) ビット 500

(11) 遺構外出土遺物 502

2 第二面の遺構と遺物

(1) 建物跡 516

(2) 埋設桶 517

(3) 井戸跡 525

(4) 溝跡 547

(5) 性格不明遺構 550

(第3分冊)

(6) 土壇 551

①区画AAの土壇 551

②区画ABの土壇 572

③区画ACの土壇 631

④区画ADの土壇 669

⑤区画AEの土壇 677

⑥区画AFの土壇 699

⑦区画AGの土壇 710

(7) ビット 715

(8) 遺構外出土遺物 719

3 第三面の遺構と遺物

(1) 建物跡 733

(2) 溝跡 734

(3) 畝跡 743

(4) 小鍛冶跡 745

(5) 土壇 746

①区画 AA の土壌	746
②区画 AB の土壌	756
③区画 AC の土壌	759
④区画 AD の土壌	766
⑤区画 AE の土壌	894
⑥区画 AF の土壌	904
⑦区画 AG の土壌	920
(6) ビット	925
(7) 遺構外出土遺物	925
4 文字資料	933
5 出土遺物一覧表と遺構の時期	941

V 自然科学分析	997
1 堆積物微細構造軟X線分析 (1)	997
2 砂粒組成分析・粒度分析 (1)	1003
3 堆積物微細構造軟X線分析 (2)	1008
4 砂粒組成分析・粒度分析 (2)	1012
5 火山灰分析	1017
6 寄生虫卵分析	1019
7 花粉分析	1025
VI 調査のまとめ	1027

(第4分冊)

写真図版

写真図版

(第1分冊)

- 巻頭図版1 1 第497号土城出土遺物
陶磁器
2 第497号土城出土遺物
土器

- 巻頭図版2 1 鍛冶関連遺物
2 栗橋宿跡第8地点出土遺物
石製品

(第4分冊)

- 図版1 1 栗橋宿跡第8地点遠景(南東から)
2 栗橋宿跡第8地点遠景(西から)

- 図版2 1 調査区第一面近景(南東から)
2 調査区第一面近景(北東から)

- 図版3 1 調査区第二面近景(東から)
2 調査区第二面近景(北西から)

- 図版4 1 調査区第一面全景(南東から)
2 第一面区画全景(北部)

- 図版5 1 第一面区画全景(中央部)
2 第一面区画全景(南部)

- 図版6 1 調査区第二・三面全景(北から)
2 調査区第二・三面全景(南東から)

- 図版7 1 第1号建物跡(北東から)
2 第1号建物跡(南東から)

- 図版8 1 第2号建物跡(北東から)
2 第3号建物跡(南西から)

- 図版9 1 第3号建物跡(北東から)
2 第3号建物跡(基礎北辺瓦敷)

- 図版10 1 第6号建物跡(北東から)
2 第5号建物跡(北東から)

- 図版11 1 第4号建物跡(南東から)
2 第4号建物跡(北西から)

- 図版12 1 第1号基礎状遺構
2 第1号埋設桶
3 第2号埋設桶
4 第2号埋設桶(掘方)

図版13

図版14

図版15

図版16

5 第3・4・7号埋設桶(1)

6 第3・4・7号埋設桶(2)

7 第3号埋設桶遺物出土状況

8 第4号埋設桶

1 第5号埋設桶

2 第5号埋設桶(土層断面)

3 第6号埋設桶

4 第8号埋設桶

5 第8号埋設桶(掘方)

6 第9号埋設桶

7 第10号埋設桶

8 第10号埋設桶遺物出土状況

1 第11号埋設桶

2 第15号埋設桶

3 第23号埋設桶(桶下段)

4 第23号埋設桶(桶側板焼印)

5 第23号埋設桶(桶側板墨書)

6 第16・17号埋設桶

7 第16号埋設桶

8 第16号埋設桶遺物出土状況

1 第17号埋設桶

2 第17号埋設桶遺物出土状況

3 第19号埋設桶

4 第19号埋設桶遺物出土状況(1)

5 第19号埋設桶遺物出土状況(2)

6 第20号埋設桶

7 第1号埋設甕

8 第1号井戸跡(1)

1 第1号井戸跡(2)

2 第1号井戸跡(3)

3 第2号井戸跡

4 第3号井戸跡(1)

5 第3号井戸跡(2)

6 第4号井戸跡

7 第5号井戸跡(1)

	8	第5号井戸跡(2)		2	第2ab・3・4号焼土遺構
図版17	1	第5号井戸跡遺物出土状況(1)		3	第5abc号焼土遺構
	2	第5号井戸跡遺物出土状況(2)			第41・76号土壌
	3	第5号井戸跡遺物出土状況(3)		4	第5abc号焼土遺構
	4	第7号井戸跡		5	第1号土壌
	5	第8号井戸跡(1)		6	第2～4号土壌
	6	第8号井戸跡(2)		7	第5号土壌
	7	第8号井戸跡(3)		8	第6号土壌
	8	第8号井戸跡(外枠の竹材)	図版24	1	第7号土壌
図版18	1	第1・3号杭列		2	第8号土壌
		第1・32号溝跡		3	第9～12・122号土壌
	2	第3号杭列		4	第15号土壌
	3	第5号杭列		5	第18号土壌
図版19	1	第6号杭列		6	第20号土壌
	2	第1号木樋		7	第21・22号土壌
	3	第6～12号溝跡		8	第21・22号土壌遺物出土状況(1)
図版20	1	第2号溝跡	図版25	1	第21・22号土壌遺物出土状況(2)
	2	第32号溝跡		2	第23号土壌
	3	第13号溝跡		3	第24号土壌
	4	第21号溝跡		4	第24号土壌遺物出土状況(網籠)
図版21	1	第20号溝跡		5	第25号土壌
	2	第23号溝跡		6	第26号土壌
	3	第24号溝跡		7	第28・29号土壌
		第3号畝跡		8	第30号土壌
	4	第25号溝跡	図版26	1	第31号土壌
	5	第26・27号溝跡		2	第32号土壌遺物出土状況
	6	第29号溝跡		3	第32号土壌
	7	第31号溝跡		4	第32号土壌
図版22	1	第1号畝跡検出状況		5	第34号土壌
	2	第1号畝跡		6	第36・42・43号土壌
	3	第2号畝跡検出状況		7	第37号土壌
	4	第2号畝跡		8	第38号土壌遺物出土状況
	5	第1号小鍛冶跡検出状況	図版27	1	第39号土壌
	6	第1号小鍛冶跡		2	第44号土壌
	7	第2号小鍛冶跡		3	第45～47号土壌
	8	第1号焼土遺構(1)		4	第48・49号土壌
図版23	1	第1号焼土遺構(2)		5	第48号土壌遺物出土状況

	6	第 52 号土壙		3	第 106 号土壙
	7	第 52 号土壙遺物出土狀況 (桶)		4	第 107 号土壙
	8	第 54 号土壙		5	第 107 号土壙遺物出土狀況
図版28	1	第 56・57 号土壙		6	第 109・110 号土壙
	2	第 58 号土壙		7	第 112 号土壙
	3	第 58 号土壙遺物出土狀況		8	第 113 号土壙
	4	第 59 号土壙	図版33	1	第 113 号土壙遺物出土狀況
	5	第 60 号土壙		2	第 114 号土壙
	6	第 65・78・89～91 号土壙		3	第 115 号土壙
	7	第 65 号土壙		4	第 116・135・302・303 号土壙
	8	第 65 号土壙遺物出土狀況		5	第 117・329 号土壙
図版29	1	第 66 号土壙		6	第 119 号土壙
	2	第 69 号土壙		7	第 119 号土壙遺物出土狀況 (1)
	3	第 70 号土壙		8	第 119 号土壙遺物出土狀況 (2)
	4	第 71 号土壙	図版34	1	第 123・124 号土壙
	5	第 72・73・75 号土壙		2	第 125 号土壙
	6	第 80 号土壙		3	第 129 号土壙
	7	第 83～85 号土壙		4	第 133 号土壙
	8	第 83 号土壙		5	第 134 号土壙
図版30	1	第 84・85 号土壙		6	第 137 号土壙
	2	第 86～88 号土壙		7	第 138 号土壙
	3	第 86 号土壙		8	第 139 号土壙
	4	第 87 号土壙	図版35	1	第 140 号土壙
	5	第 88 号土壙		2	第 141 号土壙
	6	第 92 号土壙		3	第 144・145 号土壙
	7	第 93・94 号土壙		4	第 146 号土壙
	8	第 94 号土壙遺物出土狀況 (桶)		5	第 147・158・159 号土壙
図版31	1	第 95 号土壙		6	第 148・213・282 号土壙
	2	第 96 号土壙		7	第 149・175 号土壙
	3	第 97 号土壙		8	第 152・253 号土壙
	4	第 98 号土壙	図版36	1	第 152 号土壙
	5	第 99 号土壙		2	第 154・155 号土壙
	6	第 100・180～182 号土壙		3	第 156・157・171 号土壙
	7	第 101 号土壙		4	第 161・252 号土壙
	8	第 102・108 号土壙		5	第 194・264 号土壙
図版32	1	第 103・104 号土壙		6	第 203 号土壙
	2	第 105 号土壙		7	第 203 号土壙遺物出土狀況

	8	第 233 号土壙		5	第 323 号土壙遺物出土狀況
図版37	1	第 243・244・254 号土壙		6	第 324 号土壙
	2	第 244 号土壙遺物出土狀況		7	第 328 号土壙
	3	第 245 号土壙		8	第 332 号土壙
	4	第 246 号土壙	図版42	1	第 332 号土壙遺物出土狀況
	5	第 248 号土壙		2	第 333 号土壙
	6	第 249 号土壙		3	第 333 号土壙遺物出土狀況
	7	第 249 号土壙遺物出土狀況		4	第 334 号土壙
	8	第 253 号土壙		5	第 335 号土壙
図版38	1	第 255・283 号土壙		6	第 336 号土壙
	2	第 256・257 号土壙		7	第 337 号土壙
	3	第 259 号土壙		8	第 338 号土壙
	4	第 260 号土壙	図版43	1	第 343 号土壙遺物出土狀況 (1)
	5	第 260 号土壙遺物出土狀況		2	第 343 号土壙遺物出土狀況 (2)
	6	第 265 ~ 269 号土壙		3	第 344 号土壙遺物出土狀況
	7	第 272 号土壙		4	第 344 号土壙
	8	第 278・295・296 号土壙		5	第 345 号土壙遺物出土狀況
図版39	1	第 280 号土壙		6	第 348 号土壙
	2	第 281 号土壙遺物出土狀況		7	第 349・350 号土壙
	3	第 285 号土壙		8	第 351 号土壙
	4	第 288 号土壙	図版44	1	第 352・359 号土壙
	5	第 288 号土壙遺物出土狀況 (桶)		2	第 352 号土壙遺物出土狀況 (1)
	6	第 292 号土壙		3	第 352 号土壙遺物出土狀況 (2)
	7	第 293 号土壙		4	第 354 号土壙
	8	第 294 号土壙		5	第 356 号土壙
図版40	1	第 300 号土壙		6	第 356 号土壙遺物出土狀況
	2	第 304 号土壙		7	第 358 号土壙
	3	第 305 号土壙		8	第 359 号土壙
	4	第 306・310・311 号土壙	図版45	1	第 360 号土壙
	5	第 306 号土壙		2	第 361 号土壙
	6	第 307・308 号土壙		3	第 362 号土壙
	7	第 307 号土壙遺物出土狀況		4	第 364 号土壙
	8	第 310 号土壙		5	第 368 号土壙
図版41	1	第 312・313 号土壙		6	第 368 号土壙遺物出土狀況
	2	第 314 号土壙		7	第 369 号土壙
	3	第 320 号土壙		8	第 370 号土壙
	4	第 320 号土壙遺物出土狀況	図版46	1	第 372 号土壙

	2	第 372 号土城遺物出土狀況		7	第 418 号土城
	3	第 373 号土城		8	第 419 号土城
	4	第 373 号土城土層断面	図版51	1	第 421 号土城
	5	第 373 号土城壁面工具痕		2	第 425 号土城
	6	第 374 号土城		3	第 427 号土城
	7	第 375 号土城		4	第 428 号土城
	8	第 377 号土城		5	第 429・436 号土城
図版47	1	第 379 号土城		6	第 431 号土城
	2	第 381 号土城		7	第 432 号土城
	3	第 382 号土城		8	第 441 号土城
	4	第 385 号土城	図版52	1	第 442 号土城
	5	第 386 号土城		2	第 443 号土城
	6	第 387 号土城		3	第 444 号土城
	7	第 387 号土城遺物出土狀況		4	第 445 号土城
	8	第 388 号土城		5	第 452 号土城
図版48	1	第 388 号土城遺物出土狀況		6	第 454 号土城
	2	第 392 号土城		7	第 458 号土城
	3	第 394 号土城		8	第 458 号土城土層断面
	4	第 396 号土城	図版53	1	第 463 号土城
	5	第 398 号土城		2	第 468 号土城
	6	第 398 号土城遺物出土狀況		3	第 471・472 号土城
	7	第 399 号土城		4	第 474 号土城
	8	第 399 号土城遺物出土狀況		5	第 476 号土城
図版49	1	第 400・401 号土城		6	第 481 号土城
	2	第 400 号土城		7	第 482 号土城
	3	第 402 号土城		8	第 484 号土城
	4	第 403 号土城遺物出土狀況	図版54	1	第 485 号土城
	5	第 406 号土城		2	第 486 号土城
	6	第 407 号土城		3	第 486 号土城動物遺体出土狀況
	7	第 408 号土城		4	第 486 号土城遺物出土狀況
	8	第 409 号土城		5	第 487 号土城
図版50	1	第 411 号土城		6	第 488 号土城
	2	第 411 号土城遺物出土狀況		7	第 489 号土城
	3	第 412～414 号土城		8	第 491 号土城
	4	第 415 号土城	図版55	1	第 492 号土城
	5	第 416 号土城		2	第 505 号土城
	6	第 417 号土城		3	第 506 号土城

	4	第 509・510 号土壌	図版60	1	第 539 号土壌
	5	第 511 号土壌		2	第 540 号土壌
	6	第 512 号土壌		3	第 541 号土壌
	7	第 520 号土壌		4	第 544・545・548・549 号土壌
	8	第 473 号土壌		5	第 545～547・553 号土壌
図版56	1	第 473 号土壌貝類出土状況		6	第 546 号土壌
	2	第 473 号土壌遺物出土状況 (1)		7	第 547 号土壌
	3	第 473 号土壌遺物出土状況 (2)		8	第 550・551 号土壌
	4	第 473 号土壌遺物出土状況 (3)	図版61	1	第 550 号土壌遺物出土状況
	5	第 473 号土壌遺物出土状況 (4)		2	第 552 号土壌
	6	第 480 号土壌 (1)		3	第 552 号土壌東壁土層断面
	7	第 480 号土壌 (2)		4	第 554 号土壌
	8	第 490 号土壌		5	ビット 5
図版57	1	第 494 号土壌		6	ビット 10
	2	第 495 号土壌		7	ビット 12
	3	第 496 号土壌		8	ビット 15
	4	第 497 号土壌遺物出土状況 (1)	図版62	1	ビット 25
	5	第 497 号土壌遺物出土状況 (2)		2	ビット 26
	6	第 499 号土壌		3	ビット 48
	7	第 500 号土壌		4	ビット 50～53
	8	第 500 号土壌東壁土層断面		5	ビット 55～58
図版58	1	第 500 号土壌遺物出土状況 (1)		6	ビット 60
	2	第 500 号土壌遺物出土状況 (2)		7	ビット 64
	3	第 515 号土壌		8	ビット 65
	4	第 516 号土壌	図版63	1	ビット 66
	5	第 521 号土壌		2	ビット 67
	6	第 523 号土壌		3	ビット 68
	7	第 524・525 号土壌		4	ビット 69
	8	第 526 号土壌		5	ビット 71
図版59	1	第 527 号土壌		6	ビット 73
	2	第 528 号土壌		7	ビット 74
	3	第 529 号土壌		8	基本土層下層
	4	第 530 号土壌	図版64	1	第 1 号建物跡出土遺物
	5	第 531 号土壌		2	第 1 号建物跡出土遺物
	6	第 533・534 号土壌		3	第 1 号建物跡出土遺物
	7	第 535 号土壌		4	第 1 号建物跡出土遺物
	8	第 536～538 号土壌		5	第 1 号建物跡出土遺物

	6	第2号建物跡出土遺物		8	第78号土壘出土遺物
	7	第2号建物跡出土遺物		9	第78号土壘出土遺物
	8	第6号建物跡出土遺物		10	第89号土壘出土遺物
	9	第6号建物跡出土遺物	図版68	1	第80号土壘出土遺物
	10	第6号建物跡出土遺物		2	第87号土壘出土遺物
	11	第3号埋設桶出土遺物		3	第106号土壘出土遺物
	12	第8号埋設桶出土遺物		4	第108号土壘出土遺物
図版65	1	第9号埋設桶出土遺物		5	第117号土壘出土遺物
	2	第10号埋設桶出土遺物		6	第121号土壘出土遺物
	3	第1号埋設甕出土遺物		7	第125号土壘出土遺物
	4	第1号溝跡出土遺物		8	第139号土壘出土遺物
	5	第2号溝跡出土遺物		9	第135号土壘出土遺物
	6	第32号溝跡出土遺物		10	第203号土壘出土遺物
	7	第32号溝跡出土遺物		11	第180号土壘出土遺物
	8	第1号焼土遺構出土遺物		12	第203号土壘出土遺物
	9	第1号焼土遺構出土遺物	図版69	1	第203号土壘出土遺物
	10	第2号焼土遺構 a 出土遺物		2	第203号土壘出土遺物
	11	第5号焼土遺構 c 出土遺物		3	第203号土壘出土遺物
図版66	1	第11号土壘出土遺物		4	第203号土壘出土遺物
	2	第11号土壘出土遺物		5	第220号土壘出土遺物
	3	第20号土壘出土遺物		6	第220号土壘出土遺物
	4	第20号土壘出土遺物		7	第220号土壘出土遺物
	5	第21号土壘出土遺物		8	第221号土壘出土遺物
	6	第21号土壘出土遺物		9	第221号土壘出土遺物
	7	第21号土壘出土遺物		10	第229号土壘出土遺物
	8	第21号土壘出土遺物		11	第229号土壘出土遺物
	9	第23号土壘出土遺物		12	第229号土壘出土遺物
	10	第38号土壘出土遺物		13	第229号土壘出土遺物
	11	第44号土壘出土遺物	図版70	1	遺構外出土遺物
	12	第52号土壘出土遺物		2	第253号土壘出土遺物
図版67	1	第52号土壘出土遺物		3	第263号土壘出土遺物
	2	第52号土壘出土遺物		4	第263号土壘出土遺物
	3	第53号土壘出土遺物		5	第280号土壘出土遺物
	4	第62号土壘出土遺物		6	第261号土壘出土遺物
	5	第65号土壘出土遺物		7	第288号土壘出土遺物
	6	第71号土壘出土遺物		8	第293号土壘出土遺物
	7	第78号土壘出土遺物		9	第261号土壘出土遺物

- | | | | |
|------|---------------------|------|---------------------|
| | 10 第 259 号土城出土遺物 | | 16・17 第 104 号土城出土遺物 |
| | 11 第 259 号土城出土遺物 | | 18 第 106 号土城出土遺物 |
| | 12 第 322 号土城出土遺物 | | 19 第 107 号土城出土遺物 |
| | 13 第 259 号土城出土遺物 | 図版75 | 1・2 第 109 号土城出土遺物 |
| | 14 第 259 号土城出土遺物 | | 3・4 第 113 号土城出土遺物 |
| 図版71 | 1・2 第 6 号建物跡出土遺物 | | 5・6 第 118 号土城出土遺物 |
| | 3・4 第 3 号基礎状遺構出土遺物 | | 7 第 70 号土城出土遺物 |
| | 5 第 5 号基礎状遺構出土遺物 | | 8 第 113 号土城出土遺物 |
| | 6・7 第 1 号溝跡出土遺物 | | 9 第 115 号土城出土遺物 |
| | 8 第 32 号溝跡出土遺物 | | 10～15 第 119 号土城出土遺物 |
| | 9・10 第 1 号土城出土遺物 | | 16～18 第 120 号土城出土遺物 |
| | 11～16 第 21 号土城出土遺物 | 図版76 | 1～4 第 121 号土城出土遺物 |
| | 17・18 第 24 号土城出土遺物 | | 5 第 128 号土城出土遺物 |
| | 19・20 第 28 号土城出土遺物 | | 6 第 156 号土城出土遺物 |
| 図版72 | 1・2 第 29 号土城出土遺物 | | 7 第 194 号土城出土遺物 |
| | 3・4 第 31 号土城出土遺物 | | 8・9 第 199 号土城出土遺物 |
| | 5・6 第 32 号土城出土遺物 | | 10 第 201 号土城出土遺物 |
| | 7・8 第 38 号土城出土遺物 | | 11～16 第 203 号土城出土遺物 |
| | 9・10 第 39 号土城出土遺物 | | 17・18 第 214 号土城出土遺物 |
| | 11～20 第 52 号土城出土遺物 | | 19 第 220 号土城出土遺物 |
| 図版73 | 1～3 第 52 号土城出土遺物 | 図版77 | 1～4 第 221 号土城出土遺物 |
| | 4・5 第 56 号土城出土遺物 | | 5 第 244 号土城出土遺物 |
| | 6～10 第 58 号土城出土遺物 | | 6 第 221 号土城出土遺物 |
| | 11・12 第 59 号土城出土遺物 | | 7 第 253 号土城出土遺物 |
| | 13・14 第 60 号土城出土遺物 | | 8 第 256 号土城出土遺物 |
| | 15 第 65 号土城出土遺物 | | 9 第 259 号土城出土遺物 |
| | 16・17 第 71 号土城出土遺物 | | 10 第 262 号土城出土遺物 |
| | 18～20 第 78 号土城出土遺物 | | 11・12 第 264 号土城出土遺物 |
| 図版74 | 1 第 78 号土城出土遺物 | | 13・14 第 269 号土城出土遺物 |
| | 2 第 80 号土城出土遺物 | | 15・16 第 321 号土城出土遺物 |
| | 3・4 第 88 号土城出土遺物 | 図版78 | 1～18 文字資料 (陶磁器) |
| | 5～8 第 89 号土城出土遺物 | 図版79 | 1～18 文字資料 (陶磁器) |
| | 9 第 91 号土城出土遺物 | 図版80 | 1～15 文字資料 (陶磁器) |
| | 10 第 94 号土城出土遺物 | 図版81 | 1 第 20 号埋設桶出土遺物 |
| | 11 第 96 号土城出土遺物 | | 2 第 20 号埋設桶出土遺物 |
| | 12・13 第 98 号土城出土遺物 | | 3 第 1 号井戸跡出土遺物 |
| | 14・15 第 101 号土城出土遺物 | | 4 第 2 号井戸跡出土遺物 |

	5	第2号井戸跡出土遺物		4	第368号土壙出土遺物
	6	第5号井戸跡出土遺物		5	第368号土壙出土遺物
	7	第5号井戸跡出土遺物		6	第387号土壙出土遺物
	8	第332号土壙出土遺物		7	第388号土壙出土遺物
	9	第332号土壙出土遺物		8	第388号土壙出土遺物
	10	第333号土壙出土遺物		9	第388号土壙出土遺物
	11	第343号土壙出土遺物		10	第388号土壙出土遺物
	12	第343号土壙出土遺物		11	第388号土壙出土遺物
図版82	1	第343号土壙出土遺物	図版85	1	第388号土壙出土遺物
	2	第343号土壙出土遺物		2	第391号土壙出土遺物
	3	第343号土壙出土遺物		3	第399号土壙出土遺物
	4	第343号土壙出土遺物		4	第399号土壙出土遺物
	5	第343号土壙出土遺物		5	第403号土壙出土遺物
	6	第343号土壙出土遺物		6	第403号土壙出土遺物
	7	第343号土壙出土遺物		7	第403号土壙出土遺物
	8	第343号土壙出土遺物		8	第403号土壙出土遺物
	9	第343号土壙出土遺物		9	第407号土壙出土遺物
	10	第343号土壙出土遺物		10	第407号土壙出土遺物
	11	第343号土壙出土遺物	図版86	1	第417号土壙出土遺物
図版83	1	第343号土壙出土遺物		2	第419号土壙出土遺物
	2	第343号土壙出土遺物		3	第474号土壙出土遺物
	3	第343号土壙出土遺物		4	第477号土壙出土遺物
	4	第344号土壙出土遺物		5	第482号土壙出土遺物
	5	第344号土壙出土遺物		6	第16号埋設桶出土遺物
	6	第344号土壙出土遺物		7	第5号井戸跡出土遺物
	7	第344号土壙出土遺物		8	第13号溝跡出土遺物
	8	第344号土壙出土遺物		9	第333号土壙出土遺物
	9	第344号土壙出土遺物		10	第344号土壙出土遺物
	10	第344号土壙出土遺物		11	第344号土壙出土遺物
	11	第344号土壙出土遺物		12	第343号土壙出土遺物
	12	第344号土壙出土遺物		13	第344号土壙出土遺物
	13	第344号土壙出土遺物	図版87	1	第344号土壙出土遺物
	14	第344号土壙出土遺物		3	第344号土壙出土遺物
	15	第344号土壙出土遺物		3	第344号土壙出土遺物
図版84	1	第344号土壙出土遺物		4	第387号土壙出土遺物
	2	第344号土壙出土遺物		5	第391号土壙出土遺物
	3	第347号土壙出土遺物		6	第396号土壙出土遺物

- 7 第396号土城出土遗物
- 8 第407号土城出土遗物
- 9 第476号土城出土遗物
- 10 第476号土城出土遗物
- 11 第476号土城出土遗物
- 12 第481号土城出土遗物
- 13 第343号土城出土遗物
- 14 第344号土城出土遗物
- 15 第388号土城出土遗物
- 16 第407号土城出土遗物
- 图版88 1·2 第23号沟迹出土遗物
3~10 第473号土城出土遗物
- 图版89 1 第480号土城出土遗物
2~4 第497号土城烧土层出土遗物
5~14 第497号土城出土遗物
- 图版90 1~15 第497号土城出土遗物
- 图版91 1~12 第497号土城出土遗物
- 图版92 1~15 第497号土城出土遗物
- 图版93 1~10 第497号土城出土遗物
- 图版94 1~12 第497号土城出土遗物
- 图版95 1~5 第497号土城出土遗物
- 图版96 1~5 第497号土城出土遗物
- 图版97 1~6 第497号土城出土遗物
- 图版98 1~9 第497号土城出土遗物
- 图版99 1~9 第497号土城出土遗物
- 图版100 1~9 第497号土城出土遗物
- 图版101 1~9 第497号土城出土遗物
- 图版102 1~9 第497号土城出土遗物
- 图版103 1~9 第497号土城出土遗物
- 图版104 1 第497号土城出土遗物
2 第497号土城烧土层出土遗物
3~6 第497号土城出土遗物
7 第497号土城烧土层出土遗物
- 图版105 1 第500号土城出土遗物
- 图版106 1~15 第500号土城出土遗物
- 图版107 1~12 第500号土城出土遗物
- 图版108 1~14 第500号土城出土遗物
- 图版109 1~13 第500号土城出土遗物
- 图版110 1~11 第500号土城出土遗物
- 图版111 1·2 第500号土城出土遗物
3~9 第523号土城出土遗物
10 第552号土城出土遗物
- 图版112 1 第523号土城出土遗物
2~7 第552号土城出土遗物
- 图版113 1 第495号土城出土遗物
2~4 第497号土城出土遗物
5 第500号土城出土遗物
6 第523号土城出土遗物
7 第473号土城出土遗物
8 第497号土城出土遗物
9 第500号土城出土遗物
- 图版114 1 第344号土城出土遗物
2 第497号土城出土遗物
3 第497号土城出土遗物
4 第497号土城出土遗物
5 第497号土城出土遗物
6 第497号土城出土遗物
7 第497号土城出土遗物
8 第497号土城出土遗物
9 第497号土城出土遗物
10 第497号土城出土遗物
11 第497号土城出土遗物
12 第497号土城出土遗物
13 第497号土城出土遗物
14 第497号土城出土遗物
- 图版115 1 第497号土城出土遗物
2 第497号土城出土遗物
3 第497号土城出土遗物
4 第497号土城出土遗物
5 第497号土城出土遗物
6 第497号土城出土遗物
7 第497号土城出土遗物
8 第497号土城出土遗物
9 第497号土城出土遗物

- | | | | | | |
|--------|-------|------------------|--------|-------|---------------|
| | 10 | 第 497 号土城出土遺物 | | 14 | 第 151 号土城出土遺物 |
| | 11 | 第 497 号土城出土遺物 | | 15 | 第 153 号土城出土遺物 |
| | 12 | 第 497 号土城出土遺物 | | 16・17 | 第 168 号土城出土遺物 |
| | 13 | 第 497 号土城出土遺物 | | 18 | 第 174 号土城出土遺物 |
| | 14 | 第 497 号土城出土遺物 | | 19 | 第 189 号土城出土遺物 |
| 図版 116 | 1 | 第 497 号土城出土遺物 | 図版 119 | 1 | 第 202 号土城出土遺物 |
| | 2 | 第 497 号土城出土遺物 | | 2~7 | 第 203 号土城出土遺物 |
| | 3 | 第 497 号土城出土遺物 | | 8 | 第 208 号土城出土遺物 |
| | 4 | 第 497 号土城出土遺物 | | 9 | 第 214 号土城出土遺物 |
| | 5 | 第 500 号土城出土遺物 | | 10 | 第 220 号土城出土遺物 |
| | 6 | 第 500 号土城出土遺物 | | 11・12 | 第 225 号土城出土遺物 |
| | 7 | 第 500 号土城出土遺物 | | 13 | 第 228 号土城出土遺物 |
| | 8 | 第 500 号土城出土遺物 | | 14 | 第 229 号土城出土遺物 |
| | 9 | 第 500 号土城出土遺物 | | 15 | 第 244 号土城出土遺物 |
| | 10 | 埴塼集合 | | 16 | 第 247 号土城出土遺物 |
| 図版 117 | 1・2 | 第 1 号建物跡出土遺物 | | 17・18 | 第 248 号土城出土遺物 |
| | 3 | 第 6 号建物跡出土遺物 | | 19 | 第 249 号土城出土遺物 |
| | 4 | 第 3 号埋設桶出土遺物 | | 20 | 第 252 号土城出土遺物 |
| | 5 | 第 1 号土城出土遺物 | 図版 120 | 1~4 | 第 256 号土城出土遺物 |
| | 6・7 | 第 9 号土城出土遺物 | | 5~7 | 第 257 号土城出土遺物 |
| | 8 | 第 21 号土城出土遺物 | | 8・9 | 第 259 号土城出土遺物 |
| | 9・10 | 第 22 号土城出土遺物 | | 10~13 | 第 263 号土城出土遺物 |
| | 11~13 | 第 52 号土城出土遺物 | | 14 | 第 264 号土城出土遺物 |
| | 14 | 第 56 号土城出土遺物 | | 15 | 第 266 号土城出土遺物 |
| | 15 | 第 63 号土城出土遺物 | | 16 | 第 267 号土城出土遺物 |
| | 16 | 第 78 号土城出土遺物 | | 17・18 | 第 270 号土城出土遺物 |
| | 17 | 第 65・117 号土城出土遺物 | | 19 | 第 302 号土城出土遺物 |
| | 18 | 第 89 号土城出土遺物 | | 20 | 第 323 号土城出土遺物 |
| | 19 | 第 90 号土城出土遺物 | 図版 121 | 1~3 | 遺構外出土遺物 |
| 図版 118 | 1・2 | 第 106 号土城出土遺物 | | 4・5 | 第 343 号土城出土遺物 |
| | 3 | 第 115 号土城出土遺物 | | 6 | 第 344 号土城出土遺物 |
| | 4 | 第 116 号土城出土遺物 | | 7 | 第 368 号土城出土遺物 |
| | 5・6 | 第 118 号土城出土遺物 | | 8 | 第 398 号土城出土遺物 |
| | 7~9 | 第 119 号土城出土遺物 | | 9 | 第 485 号土城出土遺物 |
| | 10 | 第 121 号土城出土遺物 | | 10 | 第 488 号土城出土遺物 |
| | 11・12 | 第 128 号土城出土遺物 | | 11 | 遺構外出土遺物 |
| | 13 | 第 143 号土城出土遺物 | | 12 | 第 497 号土城出土遺物 |

- 13 第 497 号土壙出土遺物
- 14 土師質土器小壺
- 15 紅环
- 図版122 1 第 497 号土壙出土遺物
2~5 第 500 号土壙出土遺物
6 第 523 号土壙出土遺物
7~10 遺構外出土遺物
- 11 泥面子 (1)
- 12 泥面子 (2)
- 13 芥子面
- 図版123 1・2 第 1 号建物跡出土遺物
3~8 第 3 号建物跡出土遺物
9~12 第 23 号埋設桶出土遺物
13~15 第 2 号溝跡出土遺物
16 第 22 号土壙出土遺物
17 第 32 号土壙出土遺物
18 第 52 号土壙出土遺物
19 第 65 号土壙出土遺物
20 第 194 号土壙出土遺物
21 第 203 号土壙出土遺物
- 図版124 1 第 221 号土壙出土遺物
2・3 第 226 号土壙出土遺物
4 第 248 号土壙出土遺物
5・6 第 249 号土壙出土遺物
7・8 第 256 号土壙出土遺物
9 第 257 号土壙出土遺物
10 第 259 号土壙出土遺物
11 第 263 号土壙出土遺物
12 第 264 号土壙出土遺物
13 第 23 号埋設桶出土遺物
14 第 22 号土壙出土遺物
15 第 52 号土壙出土遺物
16 第 58 号土壙出土遺物
17 第 118 号土壙出土遺物
18 第 256 号土壙出土遺物
19 第 16 号埋設桶出土遺物
- 図版125 1 第 20 号埋設桶出土遺物
- 2 第 21 号埋設桶出土遺物
- 3・4 第 332 号土壙出土遺物
- 5 第 333 号土壙出土遺物
- 6 第 343 号土壙出土遺物
- 7~10 第 343 号土壙出土遺物
- 11~18 第 344 号土壙出土遺物
- 図版126 1~4 第 344 号土壙出土遺物
5 第 358 号土壙出土遺物
6~8 第 368 号土壙出土遺物
9 第 387 号土壙出土遺物
10 第 398 号土壙出土遺物
11 第 391 号土壙出土遺物
12 第 407 号土壙出土遺物
13 第 506 号土壙出土遺物
14 第 497 号土壙出土遺物
15~21 第 500 号土壙出土遺物
- 図版127 1~8 第 21 号土壙出土遺物
9 第 23 号土壙出土遺物
10 第 58 号土壙出土遺物
11~13 第 65 号土壙出土遺物
14 第 66 号土壙出土遺物
15 第 71 号土壙出土遺物
16・17 第 78 号土壙出土遺物
- 図版128 1~5 第 78 号土壙出土遺物
6~8 第 89 号土壙出土遺物
9・10 第 91 号土壙出土遺物
11 第 101 号土壙出土遺物
12 第 119 号土壙出土遺物
13 第 143 号土壙出土遺物
14 第 146 号土壙出土遺物
15 第 179 号土壙出土遺物
16 第 182 号土壙出土遺物
17 第 195 号土壙出土遺物
18 第 203 号土壙出土遺物
- 図版129 1~9 第 203 号土壙出土遺物
10・11 第 229 号土壙出土遺物
12 第 237 号土壙出土遺物

	13 第 243 号土壙出土遺物		5 第 467 号土壙出土遺物
	14 第 247 号土壙出土遺物	図版135	1 金属製品 (3)
	15 第 250 号土壙出土遺物		2 金属製品 (4)
	16~18 第 259 号土壙出土遺物		3 第 506 号土壙出土遺物
図版130	1~3 第 259 号土壙出土遺物		4 第 479 号土壙出土遺物
	4 第 263 号土壙出土遺物		5 鉛面子 (1)
	5 第 264 号土壙出土遺物		6 鉛面子 (2)
	6 第 266 号土壙出土遺物	図版136	1 簪 (1)
	7 第 267 号土壙出土遺物		2 簪 (2)
	8 第 267 号土壙出土遺物		3~7 第 5 号井戸跡出土遺物
	9 第 267 号土壙出土遺物		8 第 455 号土壙出土遺物
	10・11 第 269 号土壙出土遺物		9 第 497 号土壙出土遺物
	12 第 302 号土壙出土遺物		10 第 523 号土壙出土遺物
	13 第 246 号土壙出土遺物		11~13 第 529 号土壙出土遺物
	14 第 387 号土壙出土遺物		14 第 531 号土壙出土遺物
	15 第 408 号土壙出土遺物		15 鉄滓 (1)
	16 第 409 号土壙出土遺物	図版137	1 鉄滓 (2)
	17 第 417 号土壙出土遺物		2 鉄滓 (3)
図版131	1 第 417 号土壙出土遺物		3 鉄滓 (4)
	2 第 432 号土壙出土遺物	図版138	1 第 3 号建物跡出土遺物
	3 第 453 号土壙出土遺物		2 第 2 号溝跡出土遺物
	4~18 第 473 号土壙出土遺物		3 第 21 号土壙出土遺物
図版132	1 第 476 号土壙出土遺物		4 第 44・65 号土壙出土遺物
	2 第 477 号土壙出土遺物		5 第 106 号土壙出土遺物
	3~8 第 497 号土壙出土遺物		6 第 52 号土壙出土遺物
	9~15 第 500 号土壙出土遺物		7 第 128 号土壙出土遺物
	16 第 550 号土壙出土遺物		8 第 191 号土壙出土遺物
	17 第 29 号溝跡		9 第 244 号土壙出土遺物
	18 第一面遺構外出土遺物		10 第 264 号土壙出土遺物
図版133	1 煙管 (1)		11 第 259 号土壙出土遺物
	2 煙管 (2)		12 第 268 号土壙出土遺物
	3 第 434 号土壙出土遺物		13 第 293 号土壙出土遺物
	4 火打金		14 第 308 号土壙出土遺物
図版134	1 金属製品 (1)		15 第 18 号埋設桶出土遺物
	2 金属製品 (2)	図版139	1 第 352 号土壙出土遺物
	3 第 418 号土壙出土遺物		2 第 474 号土壙出土遺物
	4 第 473 号土壙出土遺物		3 第 497 号土壙出土遺物

- | | | | |
|-------|------------------|-------|-------------------|
| | 4～8 第500号土城出土遺物 | | 9 第387号土城出土遺物 |
| | 9～11 第523号土城出土遺物 | | 10・11 第500号土城出土遺物 |
| | 12 第527号土城出土遺物 | | 12 遺構外出土遺物 |
| | 13 砥石(1) | | 13 骨製品 |
| | 14 砥石(2) | | 14 第13号溝跡出土遺物 |
| 図版140 | 1 砥石(3) | | 15 壁材 |
| | 2 砥石(4) | | 16 布製品 |
| | 3 磨石(1) | 図版143 | 1～17文字資料(木製品) |
| 図版141 | 1 磨石(2) | 図版144 | 1～19文字資料(木製品) |
| | 2 硯(1) | 図版145 | 1～20文字資料(木製品) |
| | 3 硯(2) | 図版146 | 1～17文字資料(木製品) |
| | 4 温石 | 図版147 | 1～18文字資料(木製品) |
| 図版142 | 1 硝子製品 | 図版148 | 1～18文字資料(木製品) |
| | 2 第52号土城出土遺物 | 図版149 | 1～18文字資料(木製品) |
| | 3 第8号埋設桶出土遺物 | 図版150 | 1～16文字資料(木製品) |
| | 4 第332号土城出土遺物 | 図版151 | 1～19文字資料(木製品) |
| | 5～7 第344号土城出土遺物 | 図版152 | 1～19文字資料(木製品) |
| | 8 第346号土城出土遺物 | | |

写真図版



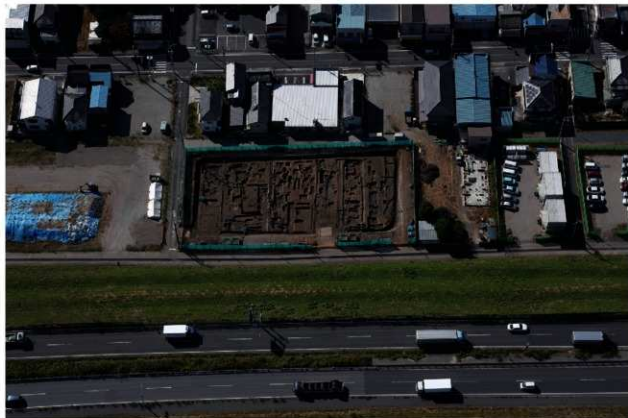
1 栗橋宿跡第8地点遠景（南東から）



2 栗橋宿跡第8地点遠景（西から）



1 調査区第一面近景 (南東から)



2 調査区第一面近景 (北東から)



1 調査区第二面近景 (東から)



2 調査区第二面近景 (北西から)

図版 4



1 調査区第一面全景 (南東から)



2 第一面区画全景 (北部)



1 第一面区画全景（中央部）



2 第一面区画全景（南部）



1 調査区第二・三面全景（北から）



2 調査区第二・三面全景（南東から）



1 第1号建物跡（北東から）



2 第1号建物跡（南東から）



1 第2号建物跡（北東から）



2 第3号建物跡（南西から）



1 第3号建物跡（北東から）



2 第3号建物跡（基礎北辺瓦敷）



1 第6号建物跡（北東から）



2 第5号建物跡（北東から）



1 第4号建物跡（南東から）



2 第4号建物跡（北西から）



1 第1号基础状遺構



2 第1号埋設桶



3 第2号埋設桶



4 第2号埋設桶 (掘方)



5 第3・4・7号埋設桶 (1)



6 第3・4・7号埋設桶 (2)



7 第3号埋設桶遺物出土状況



8 第4号埋設桶



1 第5号埋设桶



2 第5号埋设桶 (土层断面)



3 第6号埋设桶



4 第8号埋设桶



5 第8号埋设桶 (掘方)



6 第9号埋设桶



7 第10号埋设桶



8 第10号埋设桶遗物出土状况



1 第11号埋設桶



2 第15号埋設桶



3 第23号埋設桶 (桶下段)



4 第23号埋設桶 (桶側板燒印)



5 第23号埋設桶 (桶側板墨書)



6 第16・17号埋設桶



7 第16号埋設桶



8 第16号埋設桶遺物出土狀況



1 第17号埋設桶



2 第17号埋設桶遺物出土狀況



3 第19号埋設桶



4 第19号埋設桶遺物出土狀況(1)



5 第19号埋設桶遺物出土狀況(2)



6 第20号埋設桶



7 第1号埋設甕



8 第1号井戸跡(1)



1 第1号井户迹 (2)



2 第1号井户迹 (3)



3 第2号井户迹



4 第3号井户迹 (1)



5 第3号井户迹 (2)



6 第4号井户迹



7 第5号井户迹 (1)



8 第5号井户迹 (2)



1 第5号井戸跡遺物出土状況 (1)



2 第5号井戸跡遺物出土状況 (2)



3 第5号井戸跡遺物出土状況 (3)



4 第7号井戸跡



5 第8号井戸跡 (1)



6 第8号井戸跡 (2)



7 第8号井戸跡 (3)



8 第8号井戸跡 (外枠の竹材)



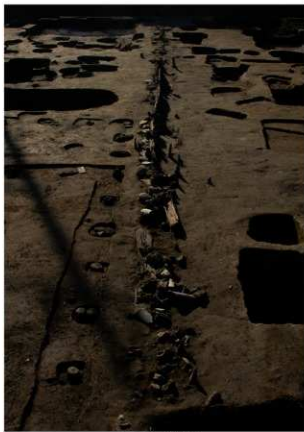
1 第1·3号杭列、第1·32号溝跡



2 第3号杭列



3 第5号杭列



1 第6号坑列



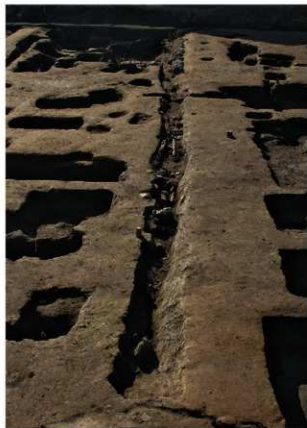
2 第1号木橛



1 第6~12号溝跡



1 第2号沟迹



2 第32号沟迹



3 第13号沟迹



4 第21号沟迹



1 第20号溝跡



2 第23号溝跡



3 第24号溝跡・第3号畝跡



4 第25号溝跡



5 第26・27号溝跡



6 第29号溝跡



7 第31号溝跡



1 第1号脚印出土状况



2 第1号脚印



3 第2号脚印出土状况



4 第2号脚印



5 第1号小脚印出土状况



6 第1号小脚印



7 第2号小脚印



8 第1号烧土遺構(1)



1 第1号烧土遗構 (2)



2 第2ab・3・4号烧土遗構



3 第5abc号烧土遗構、第41・76号土壙



4 第5abc号烧土遗構



5 第1号土壙



6 第2~4号土壙



7 第5号土壙



8 第6号土壙



1 第7号土坑



2 第8号土坑



3 第9~12·122号土坑



4 第15号土坑



5 第18号土坑



6 第20号土坑



7 第21·22号土坑



8 第21·22号土坑遺物出土狀況(1)



1 第21·22号土坑遺物出土狀況(2)



2 第23号土坑



3 第24号土坑



4 第24号土坑遺物出土狀況(網籠)



5 第25号土坑



6 第26号土坑



7 第28·29号土坑



8 第30号土坑