



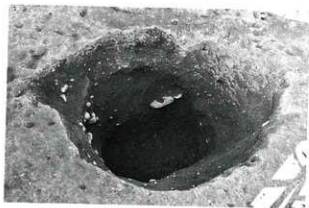
中世遺構検出状況（南から）



SD1 馬首出土状況（東から）



SK3 上層検出状況（東から）



SK3 発掘状況（東から）



SK12 完掘状況（南から）

図版 2



SK13 完掘状況 (東から)



SX1 検出状況 (東から)



SX2・3・4・6 検出状況 (北から)



SX7 遺物出土状況 (北から)



古代遺構検出状況 (西から)



S11・2 SK31 完掘状況 (東から)



S12 および S11 カマド跡 (西から)



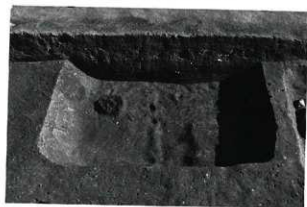
S13 完掘状況 (東から)



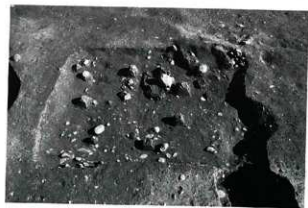
S13 遺物出土状況 (東北から)



S16 完掘状況 (西から)



S17 完掘状況 (西から)



S18 遺物出土状況 (西から)

図版 4



S18 カマド検出状況 (西から)



S19 完掘状況 (西から)



S110 完掘状況 (西から)



S110 遺物出土状況 (西から)



S110 カマド検出状況 (西から)



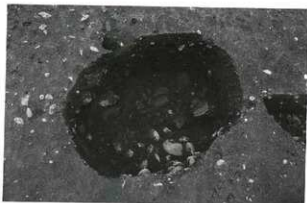
S17~10 周辺土坑・柱穴群 (西から)



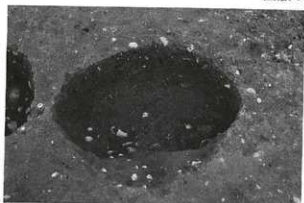
SK28 完掘状況 (南から)



SK29 土層断面検出状況 (東から)



SK32 完掘状況 (南から)



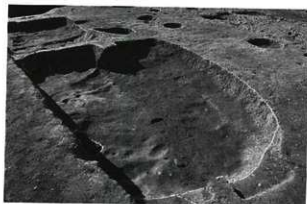
SK33 完掘状況 (南から)



SK34 (西から)



SK37 完掘状況 (東から)



SK40 完掘状況 (北東から)



P42 完掘状況 (西から)



P43 完掘状況 (北から)



遺跡立地状況 (東から)
右奥観音山丘陵・左奥鍋川上流方向

図版 6



S13 出土遺物



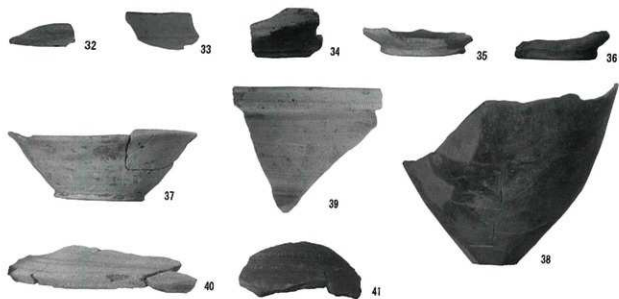
S17 出土遺物



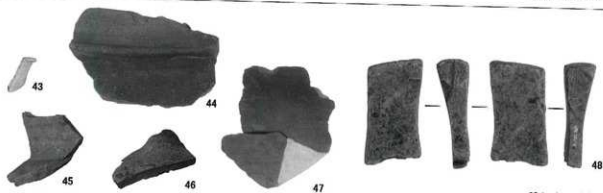
S19 出土遺物



S18 出土遺物



SI10 出土遺物



SD1 出土遺物



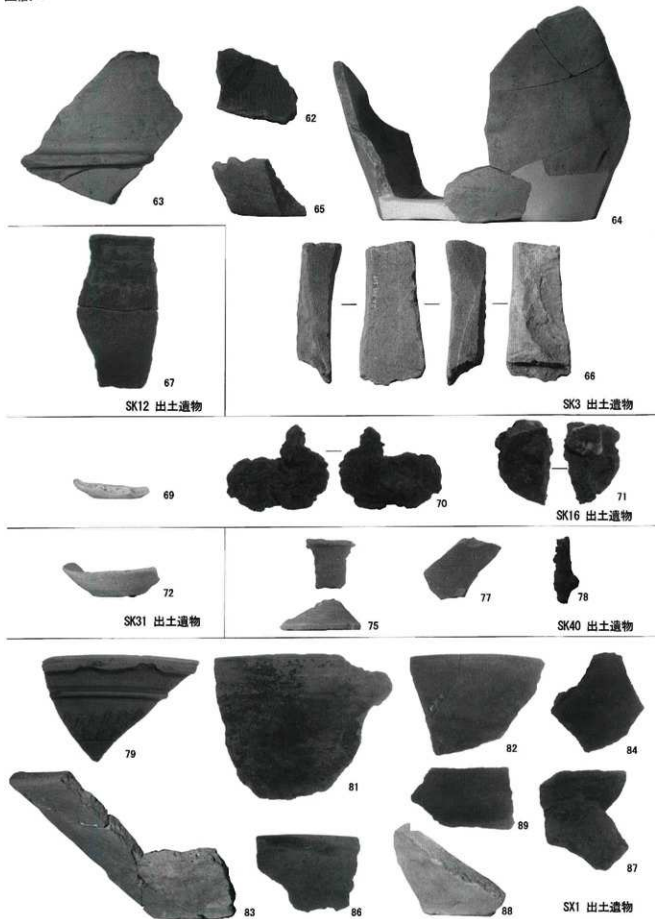
SD2 出土遺物



SD3 出土遺物



SK3 出土遺物





SX2 出土遺物



SX4 出土遺物



SX6 出土遺物



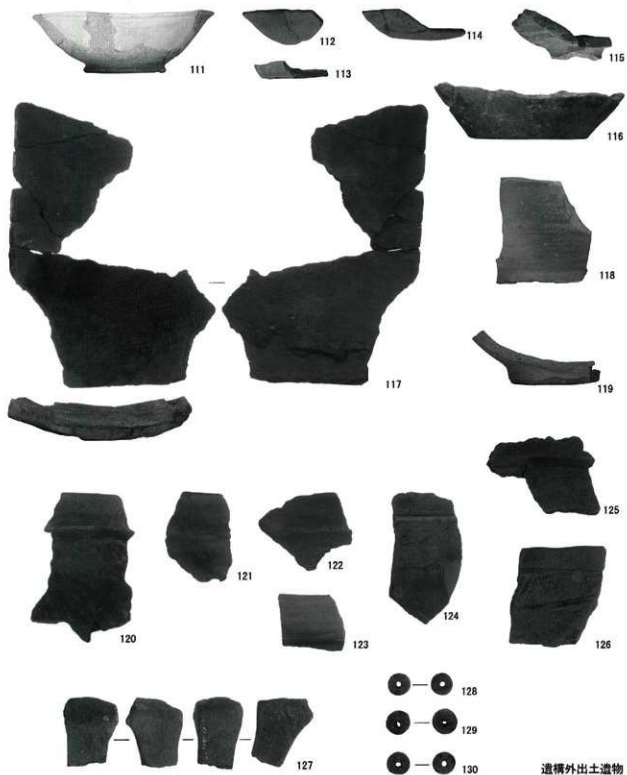
SX5 出土遺物



SX7 出土遺物



遺構外出土遺物



遺構外出土遺物

発掘調査報告書抄録

ふりがな	やまなみなみわかみやいせき
書名	山名南若宮遺跡
副書名	高崎市消防局南分署建設事業に伴う埋蔵文化財発掘調査
巻次	
シリーズ名	高崎市文化財調査報告書
シリーズ番号	第 386 集
編著者名	小根澤 雷絵 島田 孝紀 飯塚 光生
編集機関	高崎市教育委員会
所在地	〒 370-8501 群馬県高崎市高松町 35 番地の 1
発行年月日	平成 29(2017) 年 3 月 31 日

ふりがな 所収遺跡名	ふりがな 所在地	コード		位置		調査期間	調査面積 (㎡)	調査原因
		市町村	遺跡番号	北緯	東経			
やまなみなみわかみやいせき 山名南若宮遺跡	たかあきし 高崎市 やまなまらおび 山名町字 みなみわかみや 南若宮	10202	653	36° 16' 40"	139° 02' 43"	20151116～ 20160202	326	建物建設

所収遺跡名	種別	主な時代	主な遺構	主な遺物	特記事項
山名南若宮遺跡	集落	奈良・平安	竪穴住居 8	須恵器、土師器	
			土坑 20 柱穴 29	軒平瓦	
		中世	溝 3 土坑 22 柱穴 18	須恵器、鉄滓	
		時期不明	性格不明遺構 7	馬歯、軟質陶器	
		近世	火山灰処理溝	三脚土器	

高崎市文化財調査報告書第386集

山名南若宮遺跡

—高崎市消防局南分署建設に伴う埋蔵文化財発掘調査報告書—

印刷日 平成 29 年 3 月 27 日

発行日 平成 29 年 3 月 31 日

編集 高崎市教育委員会 文化財保護課埋蔵文化財係

発行 高崎市教育委員会

〒370-8501 群馬県高崎市高松町 35 番地の 1

電話 027 (321) 1111

印刷 野島印刷株式会社
