

倉賀野浅間山古墳 調査区全景



1トレンチ 外堀底部 (北東→)



1トレンチ 葦石 (北東→)



1トレンチ 葦石 (南西→)



1トレンチ 全景 (北東→)



1トレンチ 土層 北壁 (東→)



2トレンチ 石組 (北東→)



2トレンチ 外堀底部 (南西→)



2トレンチ 外堀立上り 北壁 (南→)



2トレンチ 全景 (北東→)



3トレンチ 外堀底部 (北東→)



3トレンチ 葦石 (北東→)



3トレンチ 葦石 (南西→)



3トレンチ 中堀断ち割り (南→)



4トレンチ 葦石 (南西→)



4トレンチ 集石 (南→)



4トレンチ 集石全景 (北→)



4トレンチ 外堀立上り (南→)



4トレンチ 外堀立上り 盛土土層 (南→)



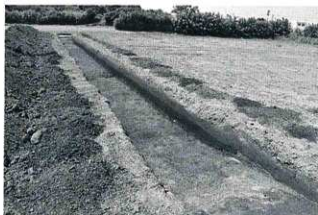
4トレンチ 全景 (北→)



5トレンチ 葦石 (南→)



5トレンチ 外堀底部 内溝 (北→)



5トレンチ 外堀立上り (南→)



5トレンチ南半 全景① (北→)



5トレンチ北半 全景② (北→)



6トレンチ 外堀立上り (南→)



6トレンチ 底部 (南→)



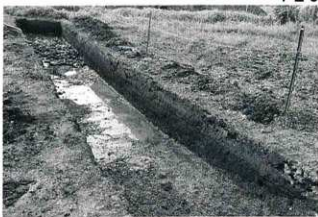
6トレンチ 全景 (南→)



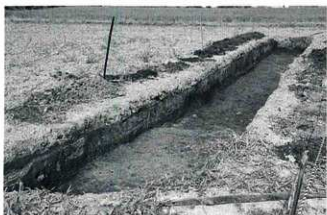
7トレンチ 石敷き (南→)



7トレンチ 外堀底部 (東南→)



7トレンチ 外堀立上り (東南→)



7トレンチ 全景 (西→)



8トレンチ 全景 (南→)



9トレンチ 全景 (南→)



10トレンチ 全景 (南→)



11トレンチ 全景 (南→)



12トレンチ 全景 (西→)

報告書抄録

ふりがな	せんげんやまこふんはんいかくになちようさほうこくしょ
書名	平成30年度 浅間山古墳範囲確認調査報告書
副書名	
巻次	
シリーズ名	高崎市文化財報告書
シリーズ番号	第429集
編著者名	矢島 浩 田辺芳昭 飯塚 誠
編集機関	高崎市教育委員会
所在	〒370-8501 群馬県高崎市高松町35番地1
発行年月日	2019/3/27

ふりがな	ふりがな	コード		北緯	東経	調査期間	調査面積	調査原因
		市町村	遺跡番号					
所収遺跡名	所在地							
せんげんやまこふん 浅間山古墳	高崎市倉賀野町 字甲下正六469外 のしかみしょうく 塚 東上正六285外	102024	H30-37	36°17' 56.21"	139°2' 2.26"	2018/7/11 ～7/28 9/3-9/4	350.3㎡	宅地造成

所収遺跡名	種別	主な時代	主な遺構	主な遺物	特記事項
浅間山古墳	古墳	古墳時代	前方後円墳の 中堤と外堀		

高崎市文化財調査報告書第 429 集

倉賀野浅間山古墳
平成 30 年度 範囲確認調査報告書

2019 年 3 月 25 日印刷

2019 年 3 月 27 日発行

編集・発行／群馬県高崎市教育委員会
群馬県高崎市高松町 35 番の 1
電話 027 (321) 1111 (代表)

印刷／上武印刷株式会社
