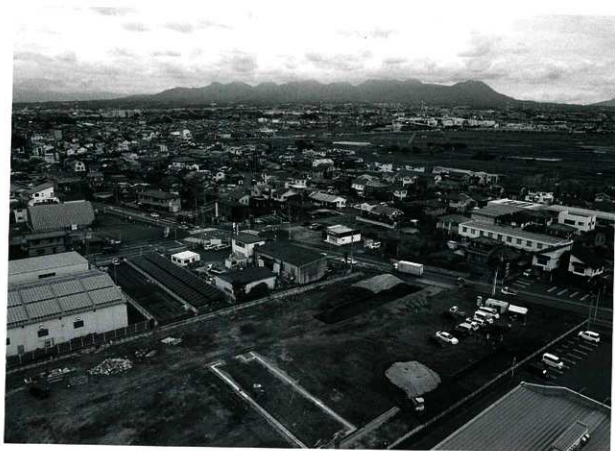
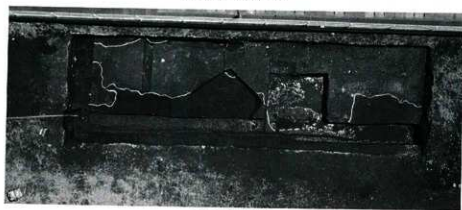


写真図版

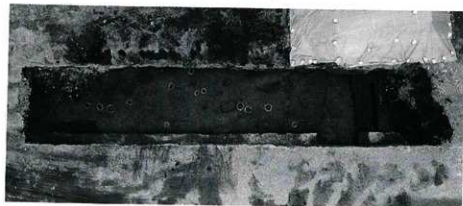




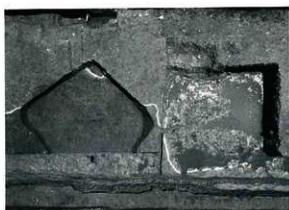
道跡遺構（東南から）



1区上空（上面）



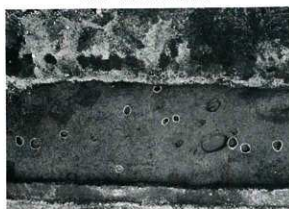
2区上空（上面）



SI-01・SI-03 上空 (上面)



SI-02 上空 (上面)



ピット群上空 (上面～下面)



ピット、SI-02・04、SD-01 上空 (上面～下面)



SI-01 遺物出土状況 (西から)



SI-01 セクション (西から)



SI-02 全景 (東から)



SI-02 セクション (東から)



SI-03 全景 (西から)



SI-04 全景 (東から)



SK-01 全景 (西から)



SK-01 セクション (西から)



SK-02 上空



SK-02 セクション (北から)



SK-03 セクション (南から)



SK-04 セクション (南から)



SD-01 セクション (西から)



SD-01 全景 (東から)



SI-02 遺物出土状況



土器集中



ビット群 (北から)



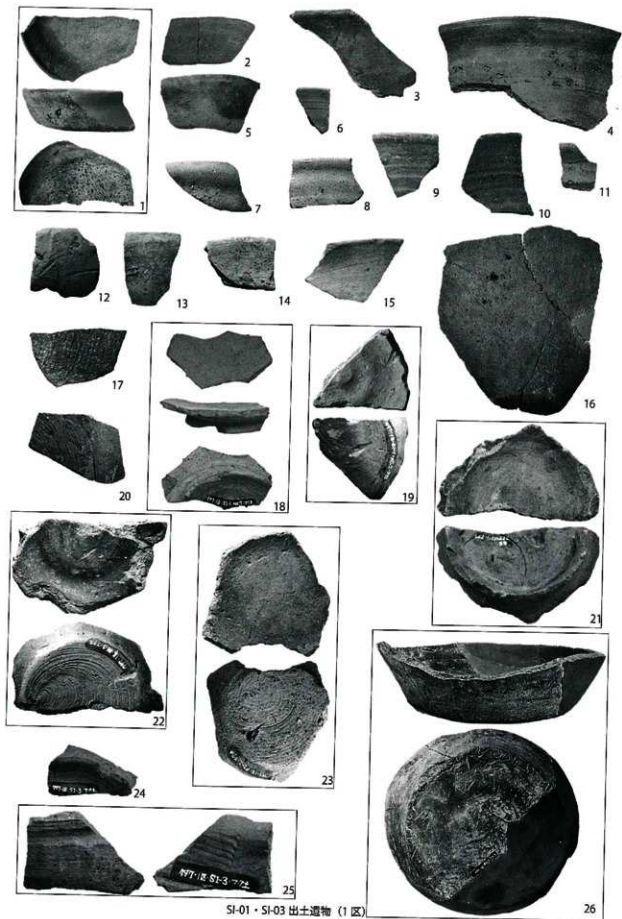
ビット群 (南から)



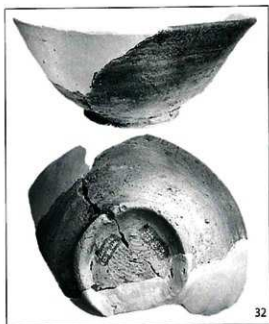
作業風景 (1区)



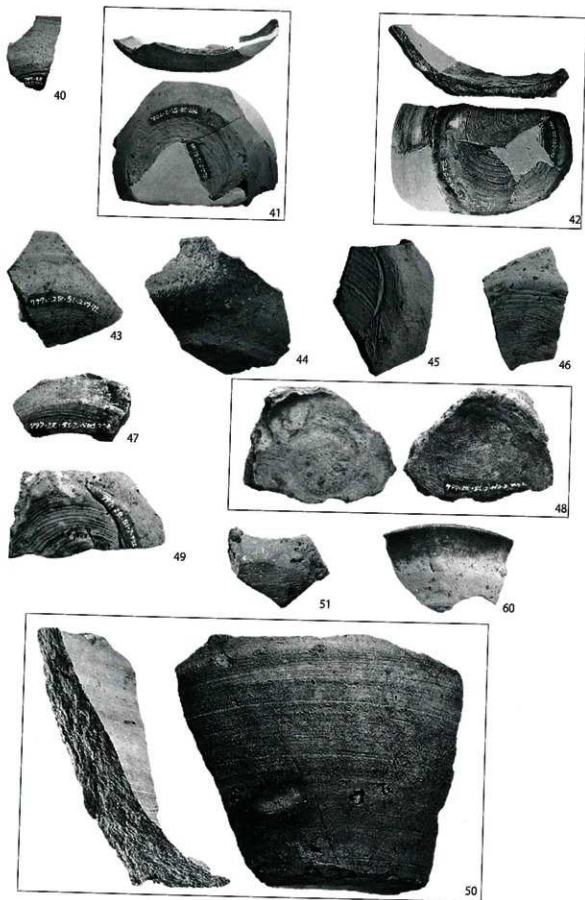
作業風景 (2区)



SI-01・SI-03 出土遺物 (1区)



SI-02 出土遺物 ①(2区)



SI-02 出土遺物 ②・SI-04 出土遺物 (2区)



SK-01 56~59
 SP-03 61
 SD-01 62
 遺構外出土遺物 27~29



竪穴建物・土坑・ピット・溝・遺構外出土遺物

報告書抄録

フリガナ	スガヤムラヒガシイセキ6
書名	菅谷・村東遺跡6
副書名	宅地造成工事に伴う埋蔵文化財発掘調査
巻次	
シリーズ名	高崎市文化財調査報告書
シリーズ番号	第554号
編著者名	滝沢区 藤田登
編集機関	株式会社飯塚組
発行機関	〒370-3602群馬県北群馬郡吉岡町大字大久保2279-2 Ⅱ0279-54-2766
発行年月日	令和2年11月30日

ふりがな 所収遺跡名	ふりがな 所在地	コード		位置		調査期間	調査面積	調査原因
		市町村	遺跡番号	北緯	東経			
すがやむらひがしいせき 菅谷・村東遺跡6	ぐんまけんたかさきしよがやま 群馬県高崎市菅谷町 あざむらひがし20番ち47 字村東20番地47	10202	797	36° 22′ 39″	139° 01′ 11″	20200622 ～ 20200703	318㎡	宅地造成

所収遺跡名	種別	主な時代	主な遺構	主な遺物	特記事項	
菅谷・村東遺跡6	集落	奈良・平安時代	竪穴建物跡 土坑 ピット	4軒 3基 7基	土師器、須恵器、 灰釉陶器	第1次調査の集落跡西端 が確認できた。
		縄文時代	土坑 ピット	1基 7基		
	包蔵地	古墳時代 縄文時代(中期)			円筒埴輪 縄文土器・石器	

高崎市文化財調査報告書554集

菅谷・村東遺跡

第6次調査

一宅地造成工事に伴う埋蔵文化財発掘調査一

令和2年11月16日印刷

令和2年11月30日発行

編集/株式会社 飯塚組

発行/株式会社 飯塚組

印刷/朝日印刷工業株式会社

