



60-17



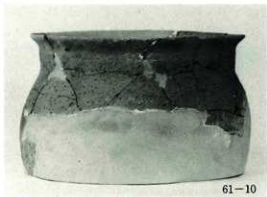
61-5



61-9



61-2



61-10



62-1



62-4



62-5



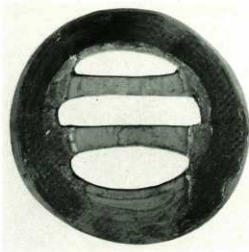
64-7



66-4



66-9



65-2



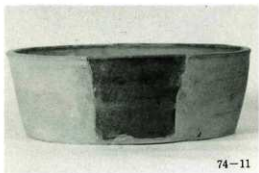
66-2



66-5



66-15





76-25



76-34



76-29



76-35



76-33



76-36





77-1



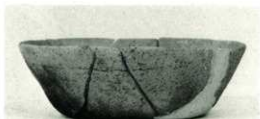
77-2



77-4



77-5



77-12



77-15



77-16



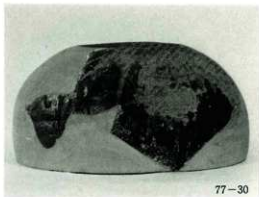
77-24



77-23



77-29



77-30



77-33



78-1



78-2



78-5



78-7



78-10



78-6



79-1



79-2



79-7



81-1



79-3



83-1



82-1



83-8



83-9





83-11



84-12



83-12



85-1



85-5



87-1



87-2



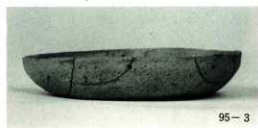
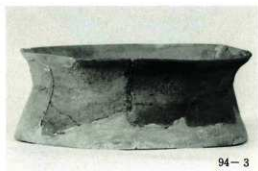
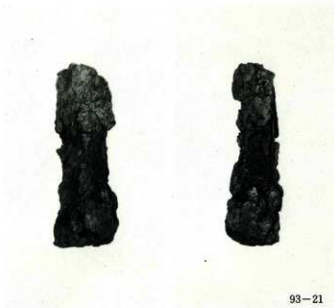
87-3



87-4









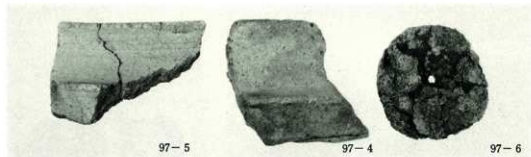
96-2



97-1



97-2



97-5

97-4

97-6



99土坑-1



土坑群-1



土坑群-2



第200図



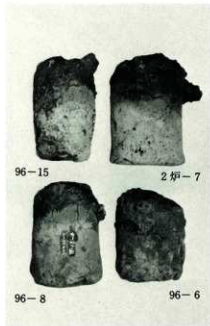
NT-4



3 炉-10



49-25

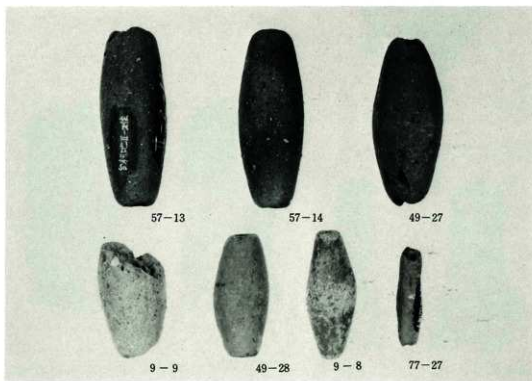
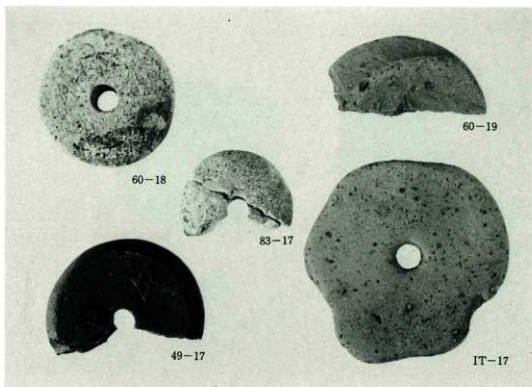


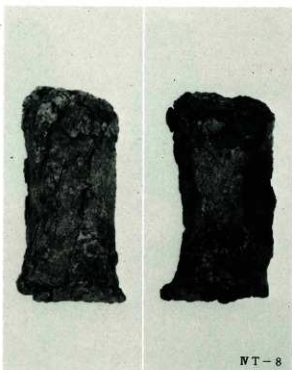
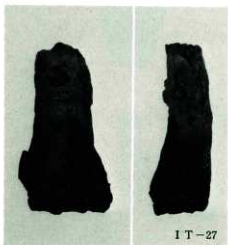
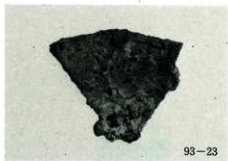
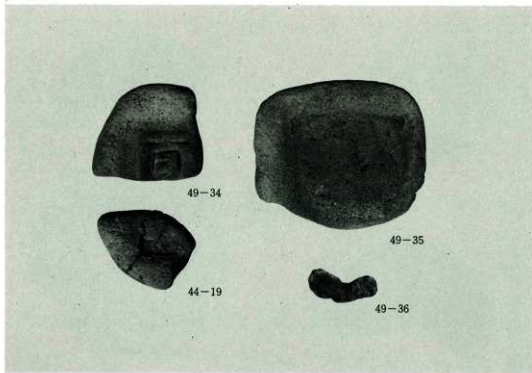
96-15

2 炉-7

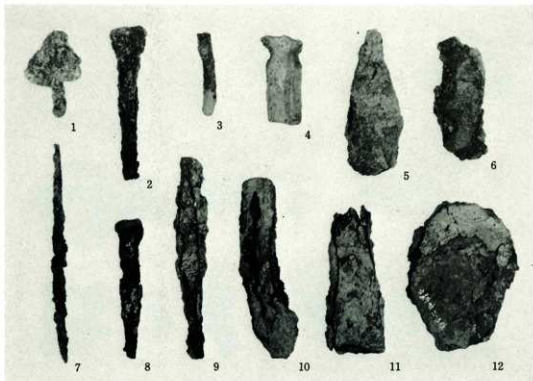
96-8

96-6

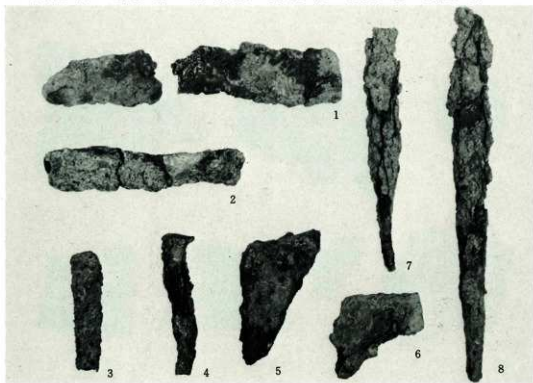




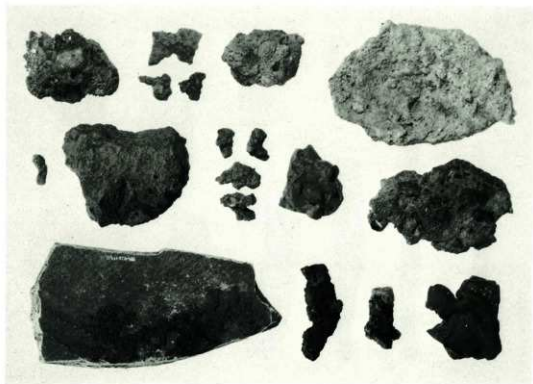




1. 93-23 2. 96-4 3. 93-22 4. 土坑群-3 5. 93-26 6. 50-22  
7. 50-21 8. 84-11 9. 74-14 10. 49-29 11. 87-18 12. 58-12



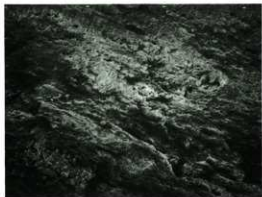
1. 87-17 2. 93-24 3. IT-9 4. V-7 5. IT-51  
6. NT-7 8. IT-7



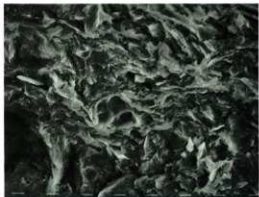
製鉄関連分析資料(1)



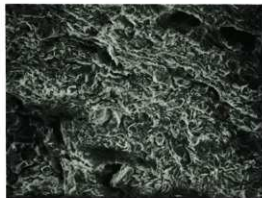
製鉄関連分析資料(2)



×35



×1500



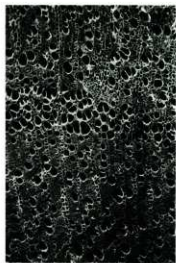
×350



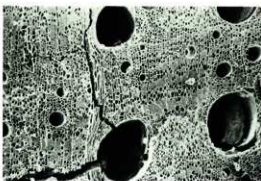
×5000



×750



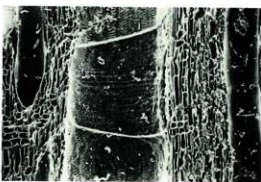
木口×70



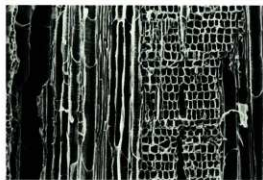
木口×70



板目×140



柱目×140



柱目×140



板目×140

I区49号住居跡 a (左)

I区49号住居跡 b (右)

樹種同定

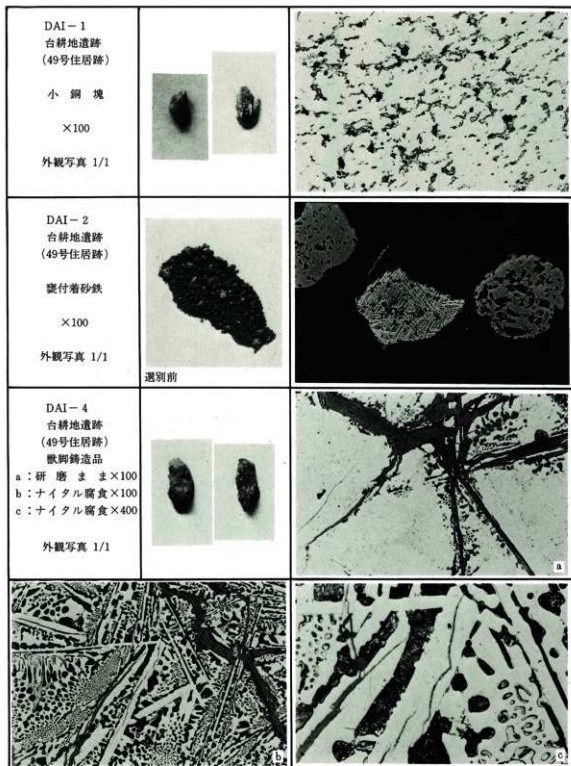


photo 1 小銅塊・砂鉄・獸脚の顕微鏡組織

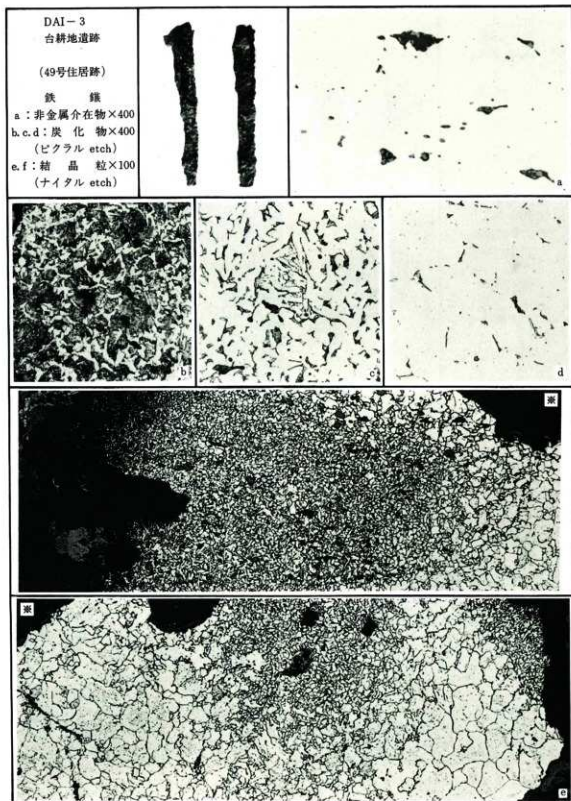


photo 2 鉄錐の顕微鏡組織

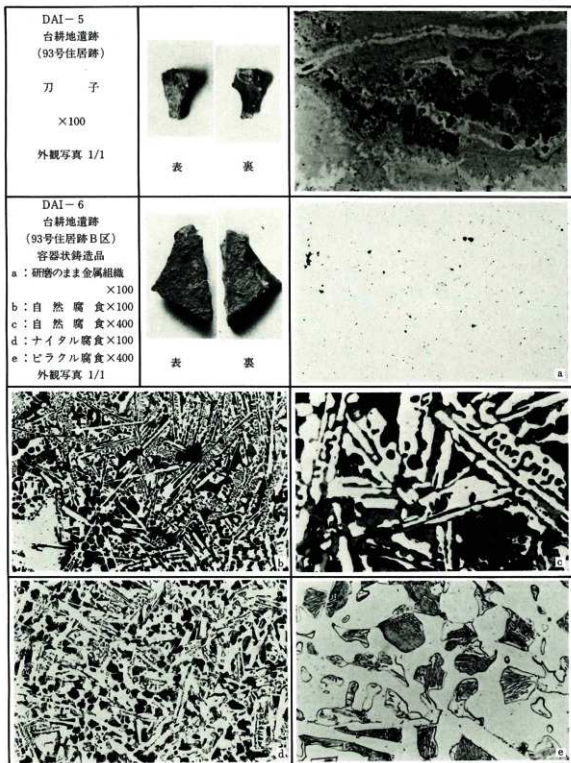


photo 3 刀子・容器状鋳造品の顕微鏡組織

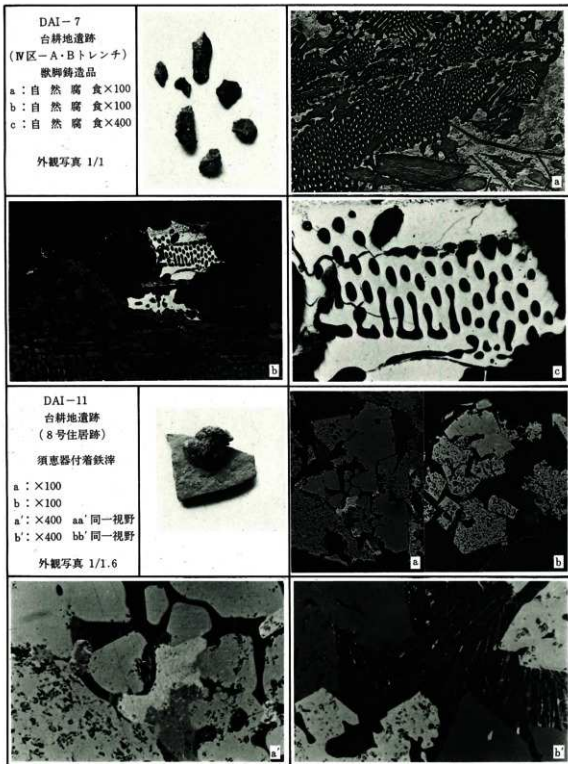


photo 4 獸脚・須恵器附着鉄滓の顕微鏡組織



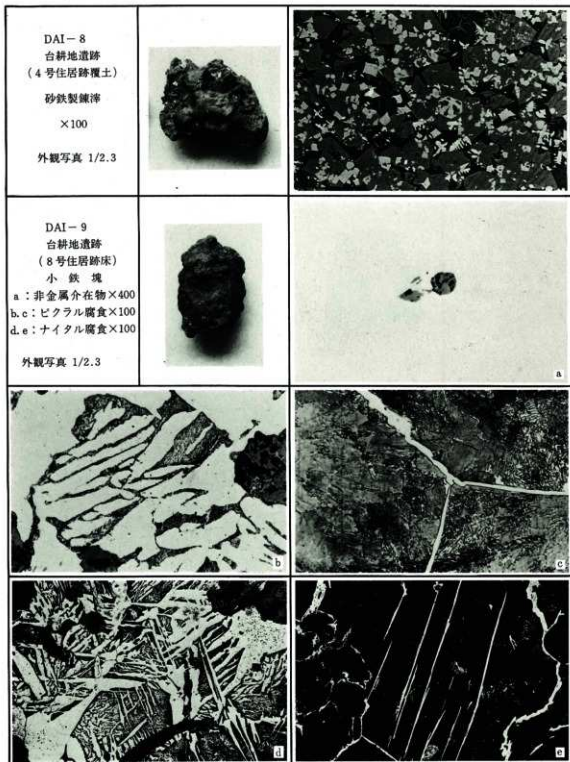


photo 5 製錬滓・小鉄塊の顕微鏡組織

図版90






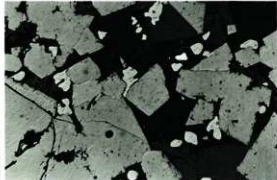

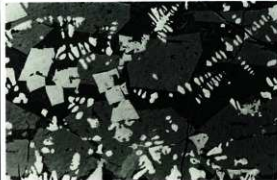
<p>DAI-10 台耕地遺跡 (8号住居跡)</p> <p>精錬鍛冶滓 (椀形滓)</p> <p>×100</p> <p>外観写真 1/3</p>		
<p>DAI-12 台耕地遺跡 (44号住居跡)</p> <p>鍛錬鍛冶滓 (椀形滓半分欠)</p> <p>×100</p> <p>外観写真 1/1</p>		
<p>DAI-13 台耕地遺跡 (44号住居跡覆土)</p> <p>砂鉄製錬滓</p> <p>×100</p> <p>外観写真 1/2.6</p>		
<p>DAI-14 台耕地遺跡 (87号住居跡床)</p> <p>砂鉄製錬滓</p> <p>×100</p> <p>外観写真 1/2.6</p>		

photo 6 精錬鍛冶滓・鍛錬鍛冶滓・製鉄滓の顕微鏡組織


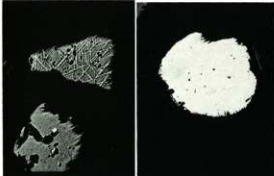



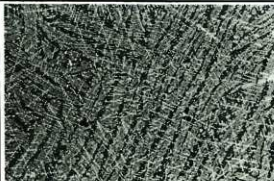

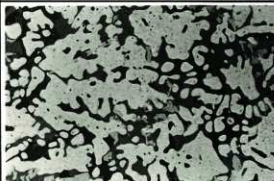
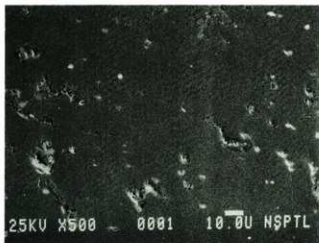
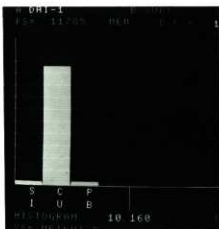
<p>DAI-15 台耕地遺跡 (Ⅳ区-1号炉第12層)</p> <p>砂鉄</p> <p>×100</p> <p>外觀写真 1/2</p>		
<p>DAI-16 台耕地遺跡 (Ⅳ区3号炉)</p> <p>砂鉄製錬滓</p> <p>×100</p> <p>外觀写真 1/2</p>		
<p>DAI-17 台耕地遺跡 (Ⅳ区製鉄炉前底部)</p> <p>砂鉄製錬滓</p> <p>×100</p> <p>外觀写真 1/2</p>		
<p>DAI-18 台耕地遺跡 (Ⅳ区製鉄炉前底部)</p> <p>砂鉄製錬滓 (炉底滓)</p> <p>×100</p> <p>外觀写真 1/2.5</p>		

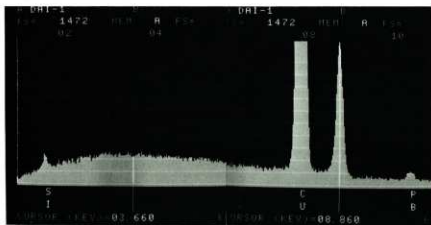
photo 7 砂鉄・製錬滓の顕微鏡組織



金属銅分析個所の二次電子像(×500)



重量パーセントのヒストグラム



同一視野からのスペクトル

分析結果

DAI-1  
 KV=25 TILT=30 TKOFF=15  
 BKGPT1=1.4 BKGPT2=11.1  
 NOST  
 12-AUG-83

CONCENTRATION

	WT. %	AT. %	%S.E.
S I K	2.05	4.61	3.12
C U K	94.89	94.46	0.26
P B L	3.06	0.93	3.89
	100.00		

photo 8 小銅塊 (DAI-1) のエネルギー分散分析結果

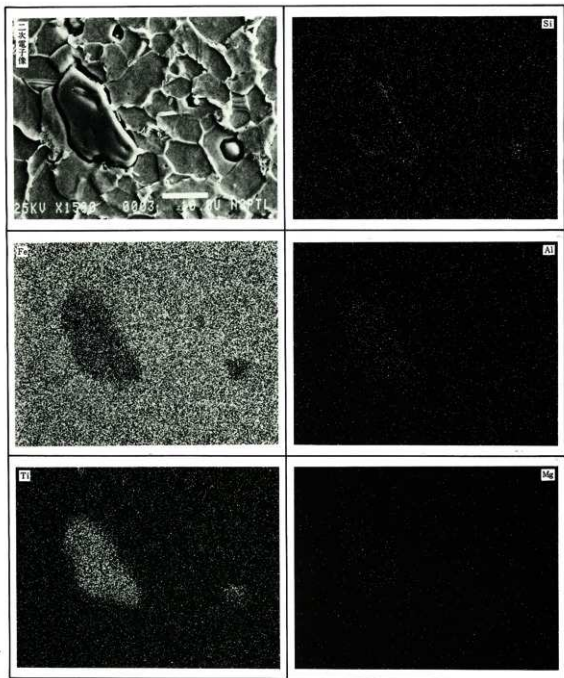
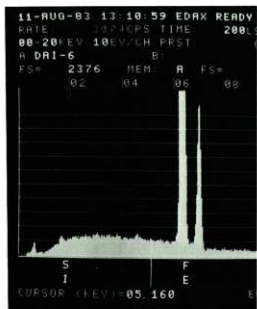


photo 9(1) 鉄鍾中 (DAI-3) の非金属介在物の走査X線像 (金属鉄)





白鑄鉄金属鉄部分分析個所の二次電子像(×500)



同一視野からのスペクトル

分析結果

DAI-6  
 KV=25 TILT=30 TKOFF=15  
 BKG PT1=1.3 BKG PT2=7.7  
 NOST  
 11-AUG-83



分析結果重量パーセントのヒストグラム

CONCENTRATION

	WT. %	AT. %	%S.E.
S I K	0.84	1.66	3.92
F E K	99.16	98.34	0.21
	100.00		

photo10 容器状鑄造品 (DAI-6) 金属鉄のエネルギー分散分析結果

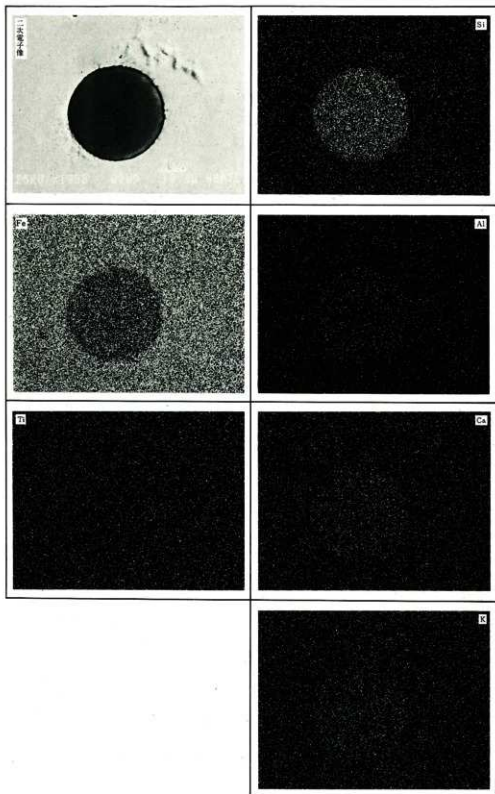
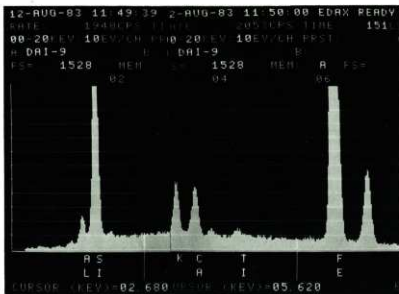


photo11(1) 小鉄塊 (DAI-9) 中の非金属介在物の走査線像 (金属鉄)





同一視野からのスペクトル

## 分析結果

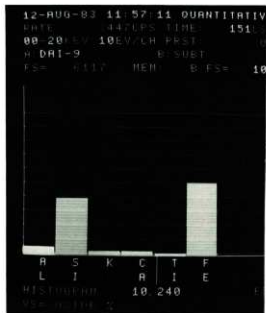
DAI-9

KV=25 TILT=30 TKOFF=15

BKG PT1=1.1 BKG PT2=7.6

NOST

12-AUG-83



非金属介在物酸化物 (Oxide) のヒストグラム

photo11(2) 小鉄塊 (DAI-9) 中の非金属介在物のエネルギー分散分析結果

## CONCENTRATION

	WT. %	AT. %	OX. %	%S.E.
ALK	2.70	2.63	5.09	2.3
SIK	18.42	17.26	39.40	0.6
K K	2.23	1.50	2.68	1.3
CAK	2.00	1.31	2.79	1.4
TIK	0.24	0.13	0.40	4.3
FEK	38.58	18.18	49.63	0.3
0	35.85	58.98		
	100.00			



埼玉県埋蔵文化財調査事業団報告書 第33集

関越自動車道関係  
埋蔵文化財発掘調査報告 XIX

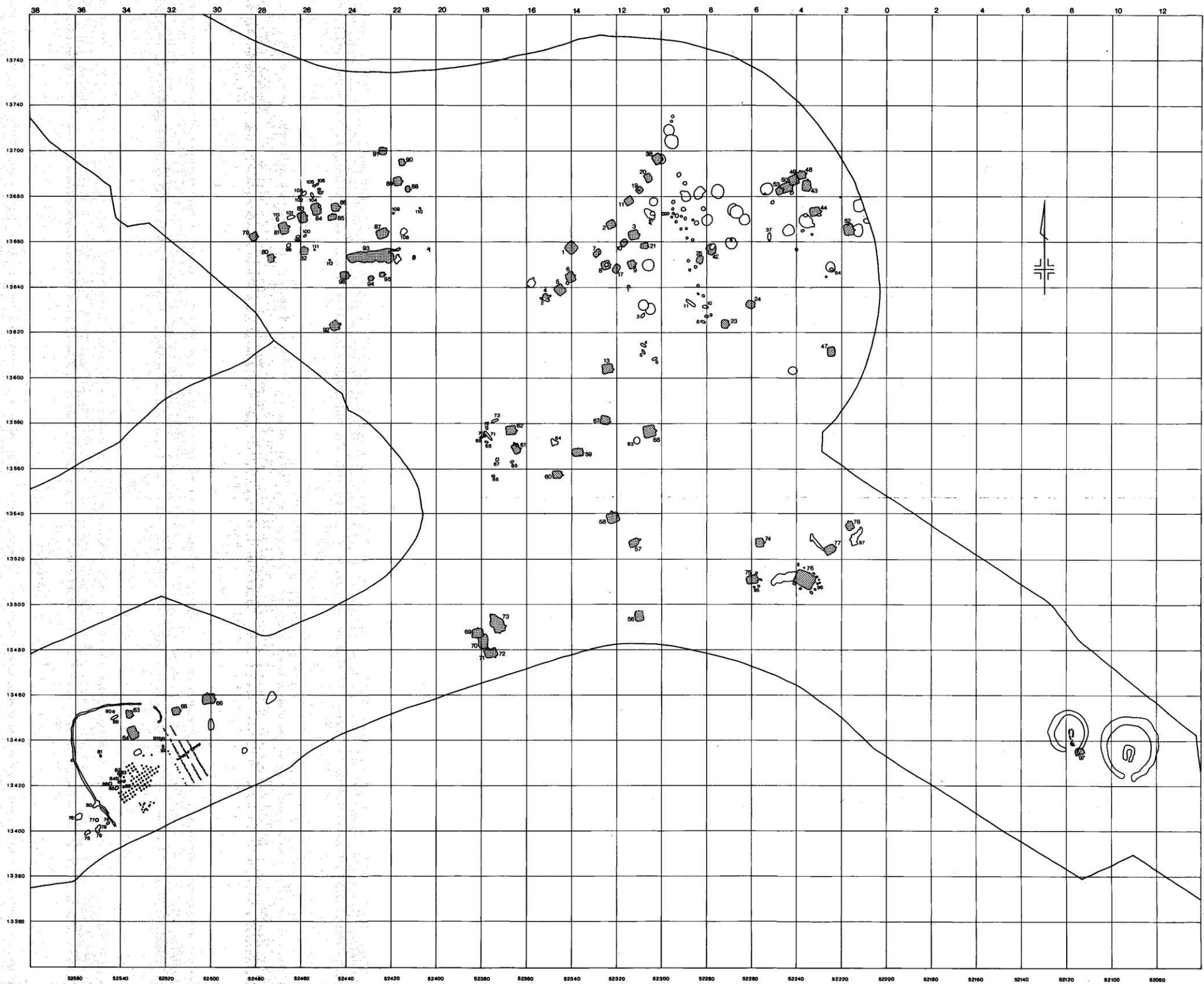
台 耕 地 (Ⅱ)

昭和59年3月20日 印刷

昭和59年3月30日 発行

発行 財団法人 埼玉県埋蔵文化財調査事業団  
印刷 株式会社 誠美堂印刷所



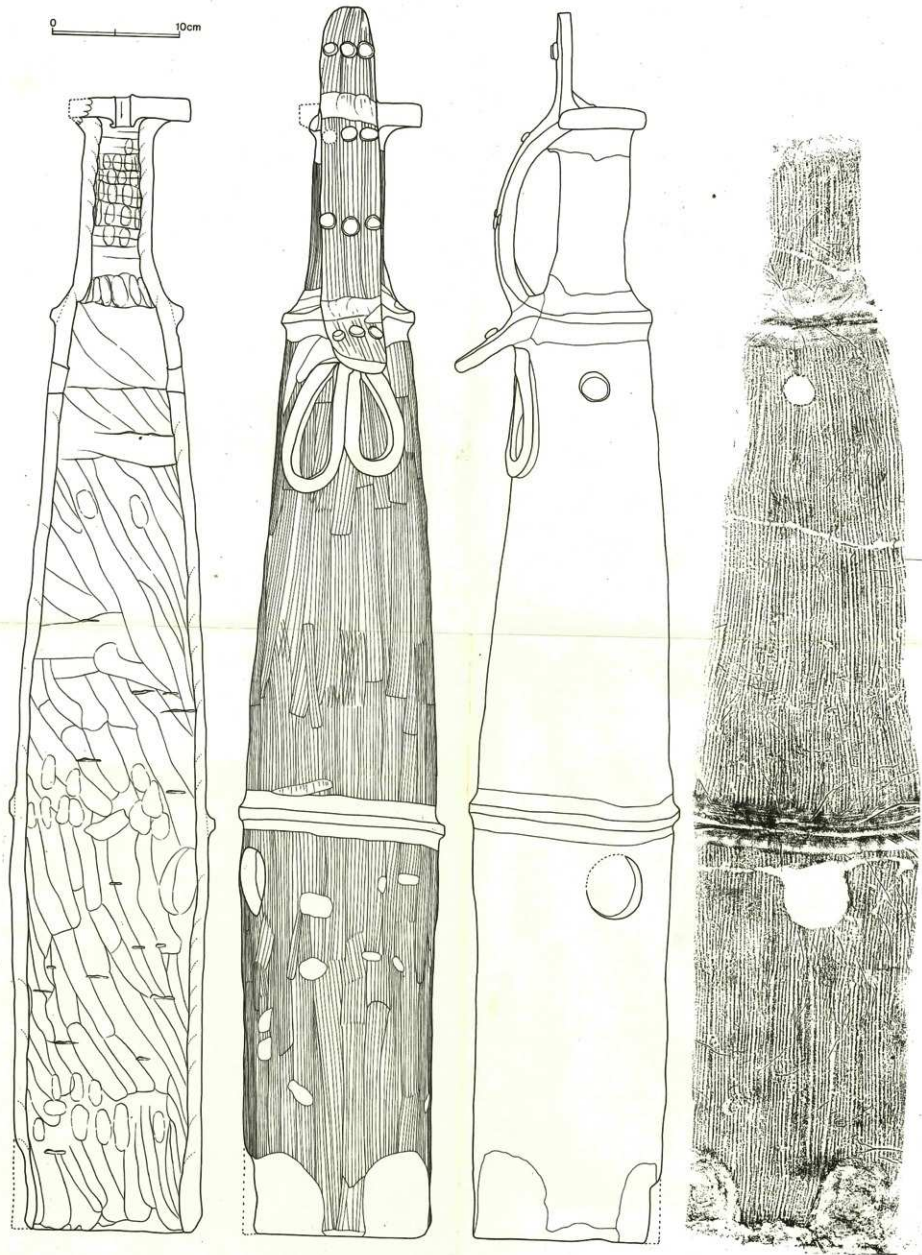


付図1 台耕地遺跡全体図

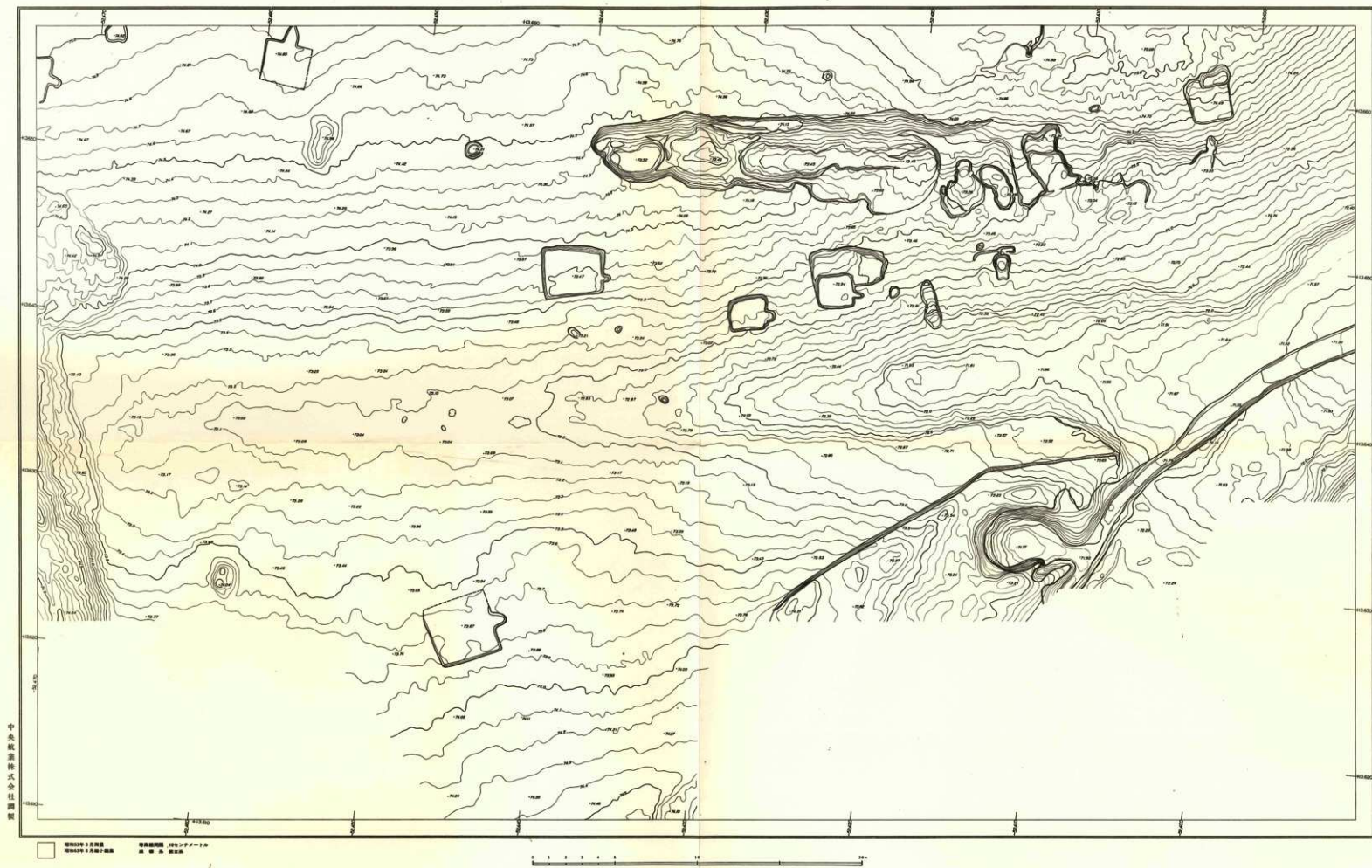


付図 2 黒田第 17 号墳全体図





付图 3 黑田第17号出土太刀形埴輪



付図4 製鉄遺構周辺図



種類 時期	須 惠 器										灰 紬 陶 器	土 師 器				
	坏	高台付坏	高台付埴	埴	蓋	皿	鉢	壺	甌	甗	瓶	坏	鉢	小形甗	甗	
第 I 期 9.14																
第 II 期 9.29																
第 III 期 10.14																
第 IV 期 10.4																
第 V 期 10.4																

坏・埴・皿など小形品は  $\frac{1}{6}$   
 壺・甗など大形品は  $\frac{1}{8}$

付図 5 台耕地遺跡 平安時代土器編年