

組織の調査結果は未発表。報告書としては、淡川市教育委員会『空澤遺跡』（淡川市発掘調査報告書Ⅲ）1978

- ① 中馬場遺跡 千葉県柏市中馬場。大澤正己「鉄滓と鉄屑の調査結果」『中馬場遺跡—第3次発掘調査報告書—』千葉県柏市教育委員会。中馬場遺跡第3次発掘調査団 1976 当報告書においては、出土鉄滓のマグネタイト+ヴスタイトの晶出と二酸化チタン ( $TiO_2$ ) が4.0~4.8%、バナジウム (V) 0.25~0.27%から製鉄滓とされていたが、現時点においては精錬鍛冶滓と訂正する。
- ② 谷津遺跡 千葉県千葉市花輪町。精錬鍛冶滓にマグネタイトが認められた。大澤正己「谷津遺跡出土の製鉄・銑鋼関連遺物の分析調査」千葉県教育委員会に原稿提出済み。発行報告書名は現在のところ未定。1981.9.8
- ③ 香取遺跡 千葉県成田市香取。精錬鍛冶滓にマグネタイトが晶出。千葉県文化財センター調査分。
- ④ 柏市花前Ⅱ-2遺跡 千葉県柏市花前。精錬鍛冶碗形滓にマグネタイト晶出。千葉県文化財センター調査分。
- ⑤ 野山貝塚出土鉄滓 宮城県七ヶ浜町。当鉄滓は搦田勝彦氏調査データである。搦田勝彦「宮城県七ヶ浜町野山貝塚出土の鉄滓について」『昭和52年度たたら研究会発表資料』滋賀県近江八幡市沖島町近江八幡国民休暇村会議室に於いて。1977.11.19
- ⑥ ホロナイボ遺跡 北海道枝幸郡枝幸町第7地区。D-83 4号住居址出土鉄滓にマグネタイト検出。出土状況から推定して鍛冶滓と判定する。

枝幸町教育委員会『ホロナイボ遺跡』（枝幸バイパス建設用地内埋蔵文化財発掘調査報告書）1980

註14 大澤正己前掲書 註7

註15 佐藤忠雄「西浦北遺跡」『大寄B遺跡・西浦北遺跡』岡部町教育委員会 1979 当遺跡出土製鉄滓と鍛冶滓について分析調査依頼を受けている。現在原稿準備中。

Table 2 埼玉県下古代製鉄遺跡出土の鍛冶滓・製鐵滓の化学分析結果

| 符 号     | 遺 跡 名          | 区 分 | 全鉄分<br>(Total Fe) | 金 属 鉄<br>(Metallic Fe) | 酸化第1鉄<br>(FeO) | 酸化第2鉄<br>(Fe <sub>2</sub> O <sub>3</sub> ) | 二酸化硅素<br>(SiO <sub>2</sub> ) | 酸化アルミニウム<br>(Al <sub>2</sub> O <sub>3</sub> ) | 酸化カルシウム<br>(CaO) | 酸化マグネシウム<br>(MgO) | 酸化マンガン<br>(MnO) | 二酸化チタン<br>(TiO <sub>2</sub> ) | 酸化クロム<br>(Cr <sub>2</sub> O <sub>3</sub> ) | 硫 黄<br>(S) | 五酸化磷<br>(P <sub>2</sub> O <sub>5</sub> ) | 炭 素<br>(C) | バナジウム<br>(V) | 銅<br>(Cu) | 造滓成分<br>Total Fe | 造滓成分<br>Total Fe | TiO <sub>2</sub><br>Total Fe | 注 |
|---------|----------------|-----|-------------------|------------------------|----------------|--|------------------------------|---|------------------|-------------------|-----------------|-------------------------------|--|------------|--|------------|--------------|-----------|------------------|------------------|------------------------------|---|
| 8 J-811 | 中山遺跡1号住居址      | 鍛冶滓 | 50.0              | —                      | 54.3           | 11.14                                      | 16.75                        | 7.31  | 0.77             | 2.30              | 0.23            | 3.89                          | 0.01                                       | 0.068      | 0.26                                     | 0.03       | 0.21         | Nil       | 27.13            | 0.543            | 0.078                        |   |
| 1       | 大山遺跡D区 a-2号製鉄炉 | 製鐵滓 | 25.8              | 0.65                   | 7.3            | 27.7                                       | 26.4                         | 9.6   | 10.3             | 4.0               | 0.31            | 5.0                           | 0.029                                      | 0.035      | 0.52                                     | 0.19       | 0.14         | 0.011     | 50.3             | 1.95             | 0.194                        | 7 |
| 2       | " "            | "   | 43.2              | 0.03                   | 37.9           | 19.6                                       | 19.9                         | 6.5   | 4.3              | 2.4               | 0.28            | 4.3                           | 0.042                                      | 0.024      | 0.53                                     | 0.056      | 0.20         | 0.005     | 33.1             | 0.77             | 0.100                        | " |
| 3       | " D区 a-3号製鉄炉   | "   | 49.5              | 0.99                   | 46.0           | 18.3                                       | 7.9                          | 4.3   | 3.6              | 2.9               | 0.49            | 12.6                          | 0.043                                      | 0.039      | 0.29                                     | 0.082      | 0.07         | 0.005     | 18.7             | 0.38             | 0.255                        | " |
| 4       | " D区 a地点出土     | "   | 37.8              | 0.22                   | 37.2           | 12.3                                       | 18.4                         | 5.7   | 5.1              | 4.7               | 0.68            | 10.8                          | 0.035                                      | 0.054      | 0.96                                     | 0.066      | 0.21         | 0.005     | 33.9             | 0.90             | 0.286                        | " |
| 5       | " "            | "   | 40.3              | 0.49                   | 37.1           | 15.8                                       | 16.0                         | 6.1   | 2.4              | 4.5               | 0.52            | 11.9                          | 0.061                                      | 0.033      | 0.23                                     | 0.105      | 0.39         | 0.005     | 29.0             | 0.72             | 0.295                        | " |
| 6       | " "            | "   | 40.6              | 0.36                   | 42.9           | 9.8  | 19.0                         | 7.1   | 2.0              | 3.5               | 0.44            | 10.5                          | 0.049                                      | 0.024      | 0.20                                     | 0.086      | 0.39         | 0.005     | 31.6             | 0.78             | 0.259                        | " |
| 7       | " D区 a-4号製鉄炉   | "   | 44.2              | 0.22                   | 38.4           | 20.2                                       | 14.8                         | 5.0   | 3.2              | 3.5               | 0.59            | 10.0                          | 0.025                                      | 0.036      | 0.75                                     | 0.040      | 0.19         | 0.004     | 26.5             | 0.60             | 0.226                        | " |
| 8       | " "            | "   | 40.6              | 3.5                    | 29.6           | 20.2                                       | 11.3                         | 5.7   | 2.8              | 4.4               | 0.61            | 15.0                          | 0.060                                      | 0.033      | 0.18                                     | 0.16       | 0.38         | 0.004     | 24.2             | 0.60             | 0.370                        | " |
| 9       | " D区 a-5号製鉄炉   | "   | 49.5              | 0.63                   | 46.3           | 18.5                                       | 10.6                         | 3.7   | 2.5              | 3.5               | 0.49            | 9.4                           | 0.033                                      | 0.028      | 1.3                                      | 0.125      | 0.27         | 0.007     | 20.3             | 0.41             | 0.190                        | " |
| 10      | " D区 b-1号製鉄炉   | "   | 20.3              | 1.0                    | 17.0           | 8.7  | 25.1                         | 11.2  | 9.8              | 5.8               | 0.65            | 10.4                          | 0.053                                      | 0.017      | 0.39                                     | 0.26       | 0.36         | 0.005     | 51.9             | 2.56             | 0.512                        | " |
| 11      | " D区出土         | "   | 31.7              | 0.52                   | 35.1           | 5.6  | 25.9                         | 9.0   | 5.6              | 4.0               | 0.52            | 8.8                           | 0.046                                      | 0.036      | 0.36                                     | 0.033      | 0.28         | 0.024     | 44.5             | 1.40             | 0.278                        | " |
| 12      | " D区 b-2号鍛冶址   | 鍛冶滓 | 57.6              | 0.14                   | 29.6           | 49.3                                       | 5.1                          | 2.0   | 0.96             | 1.2               | 0.12            | 3.2                           | 0.051                                      | 0.027      | 0.13                                     | 0.338      | 0.20         | 0.019     | 9.26             | 0.16             | 0.056                        | " |
| 13      | " "            | "   | 60.5              | 0.16                   | 55.2           | 24.9                                       | 7.9                          | 3.1   | 2.7              | 1.2               | 0.12            | 1.6                           | 0.031                                      | 0.029      | 0.25                                     | 0.046      | 0.09         | 0.009     | 14.9             | 0.25             | 0.026                        | " |
| 14      | " V-45-21表土    | 製鐵滓 | 45.0              | 6.7                    | 30.8           | 20.6                                       | 10.9                         | 5.8   | 1.8              | 4.0               | 0.54            | 13.0                          | 0.049                                      | 0.064      | 0.34                                     | 0.088      | 0.45         | 0.006     | 22.5             | 0.50             | 0.289                        | " |
| 15      | " 40号住居址       | 鍛冶滓 | 53.5              | 0.52                   | 6.0            | 69.0                                       | 5.1                          | 2.6   | 0.61             | 0.75              | 0.08            | 2.1                           | 0.023                                      | 0.065      | 0.23                                     | 0.610      | 0.10         | 0.014     | 9.0              | 0.17             | 0.039                        | " |
| 16      | " 50号住居址カマド焼土内 | 製鐵滓 | —                 | —                      | —              | —  | —                            | —   | —                | —                 | —               | —                             | —  | —          | —  | —          | —            | —         | —                | —                | —                            | " |
| 17      | " "            | "   | 42.7              | 0.41                   | 12.1           | 47.1                                       | 11.5                         | 6.1   | 0.74             | 2.8               | 0.30            | 7.6                           | 0.050                                      | 0.089      | 0.13                                     | 0.445      | 0.35         | 0.007     | 21.14            | 0.50             | 0.178                        | " |
| 18      | " 54号住居址覆土出土   | "   | 44.9              | 1.1                    | 27.5           | 32.1                                       | 10.6                         | 4.5   | 1.3              | 3.6               | 0.59            | 12.3                          | 0.033                                      | 0.079      | 0.25                                     | 0.139      | 0.23         | 0.005     | 20.0             | 0.45             | 0.274                        | " |
| 19      | " D区 b-2号鍛冶址   | 鍛冶滓 | 10.0              | 0.47                   | 1.8            | 11.6                                       | 53.2                         | 19.4  | 0.87             | 1.3               | 0.17            | 0.95                          | 0.028                                      | 0.011      | 0.08                                     | 0.043      | 0.03         | 0.005     | 74.77            | 7.48             | 0.095                        | " |
| 20      | " D区表面採取       | 製鐵滓 | 45.0              | 5.6                    | 42.1           | 9.6  | 13.7                         | 5.0   | 2.6              | 4.4               | 0.54            | 10.9                          | 0.041                                      | 0.032      | 0.25                                     | 0.057      | 0.27         | 0.004     | 25.7             | 0.57             | 0.242                        | " |
| 21      | 台耕地遺跡          | 製鐵滓 | 47.39             | 1.68                   | 51.77          | 7.82                                       | 18.90                        | 5.70  | 3.21             | 2.88              | 0.46            | 5.66                          | 0.15                                       | 0.031      | 0.268                                    | 0.06       | 0.224        | 0.004     | 30.69            | 0.65             | 0.119                        | " |
| 22      | " "            | "   | 42.32             | 0.28                   | 49.33          | 5.28                                       | 25.30                        | 6.22  | 3.39             | 2.34              | 0.32            | 3.59                          | 0.10                                       | 0.022      | 0.399                                    | 0.05       | 0.142        | 0.005     | 37.25            | 0.88             | 0.085                        | " |
| 23      | 上樺遺跡B-10住居 5   | "   | 35.6              | 0.03                   | 38.8           | 10.6                                       | 24.8                         | 8.1   | 4.3              | 3.5               | 0.43            | 6.1                           | 0.031                                      | 0.048      | 0.31                                     | 0.053      | 0.20         | 0.004     | 40.7             | 1.14             | 0.171                        | " |
| 24      | 馬場遺跡第1号住居址     | "   | 29.0              | 2.1                    | 24.3           | 11.4                                       | 38.2                         | 11.2  | 1.8              | 0.70              | 0.51            | 3.8                           | 0.058                                      | 0.013      | 0.31                                     | 0.055      | 0.28         | 0.004     | 51.9             | 1.79             | 0.131                        | 9 |
| 25      | 高岡寺院跡          | 鍛冶滓 | 68.28             | 0.11                   | 55.35          | 35.96                                      | 13.25                        | 3.52  | 0.1              | 1.16              | 0.09            | 0.74                          | 0.027                                      | 0.14       | 0.120                                    | 0.086      | 0.008        | 0.008     | 18.94            | 0.28             | 0.011                        | 8 |
| 26      | " "            | "   | 57.48             | 0.11                   | 51.82          | 24.44                                      | 13.00                        | 3.66  | 0.82             | 1.11              | 0.09            | 0.94                          | 0.025                                      | 0.058      | 0.126                                    | 0.063      | Trace        | 0.007     | 18.59            | 0.32             | 0.016                        | " |
| 27      | 熊野遺跡4号住居址      | "   | 60.2              | 0.41                   | 55.3           | 24.0                                       | 12.1                         | 2.2   | 1.1              | 0.78              | 0.10            | 2.1                           | 0.022                                      | 0.036      | 0.51                                     | 0.100      | 0.06         | 0.012     | 16.18            | 0.27             | 0.035                        | 7 |

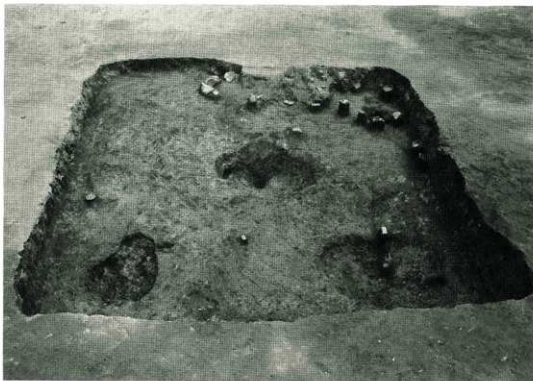
写 真 图 版



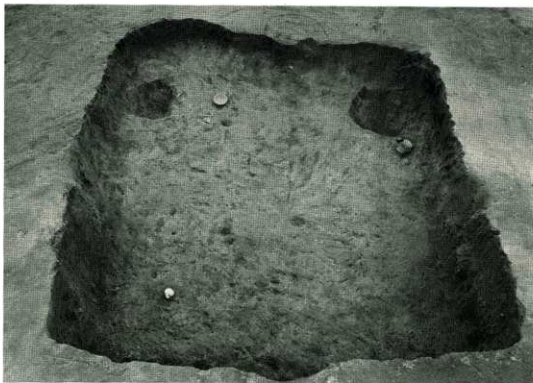
沼下遺跡遠景（東から望む）



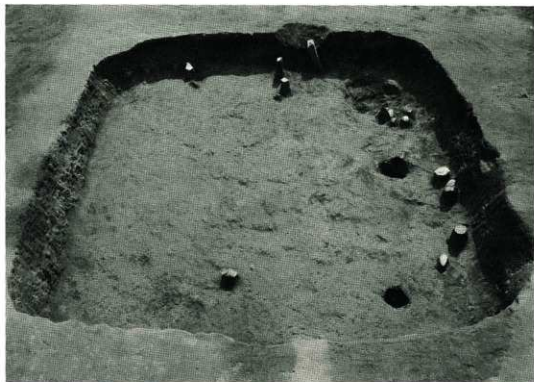
亮堀区全景



1号住居跡



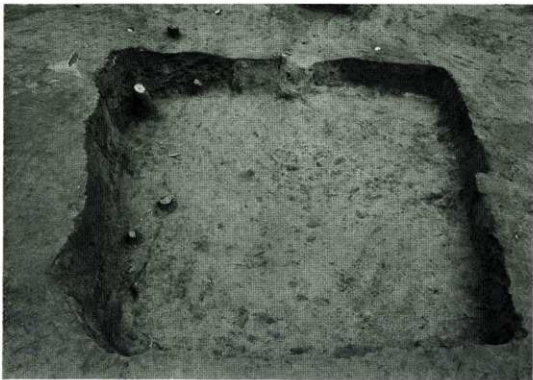
2号住居跡



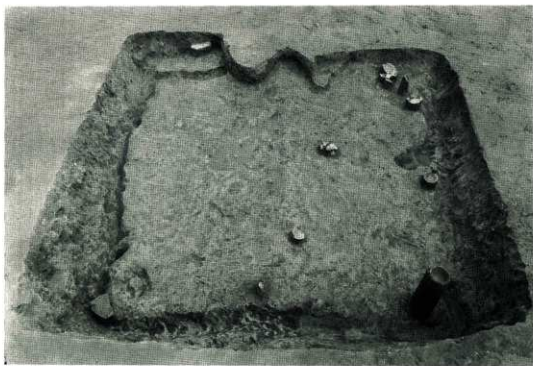
3号住居跡



3号住居跡竈



4号住居跡



5号住居跡



6号住居跡



7号住居跡





7号住居跡



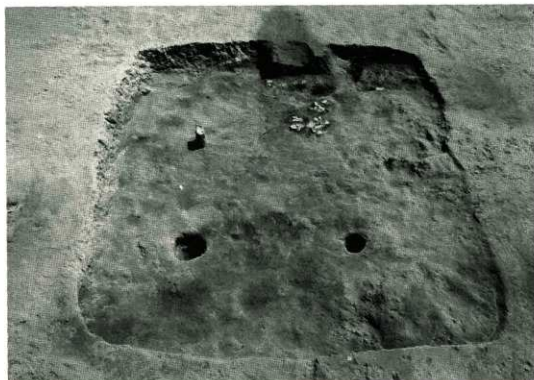
8号住居跡



8号住居跡竈



9号住居跡



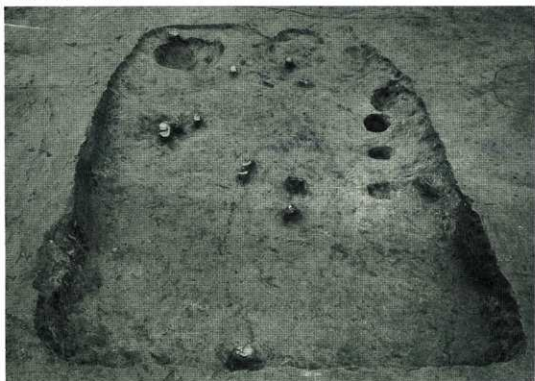
10号住居跡



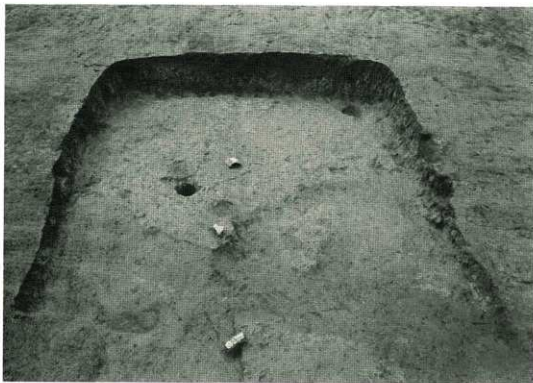
10号住居跡竈



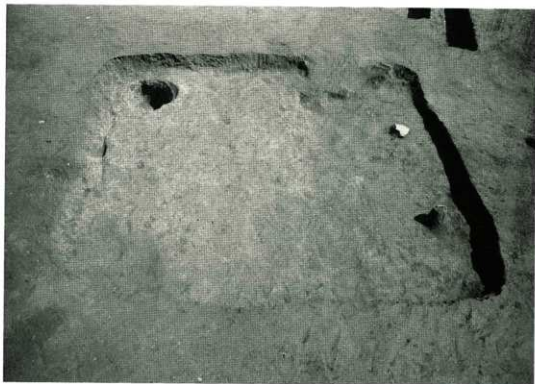
10号住居跡・1号溝



11号住居跡



12号住居跡



13号住居跡



14・15号住居跡（右14号）



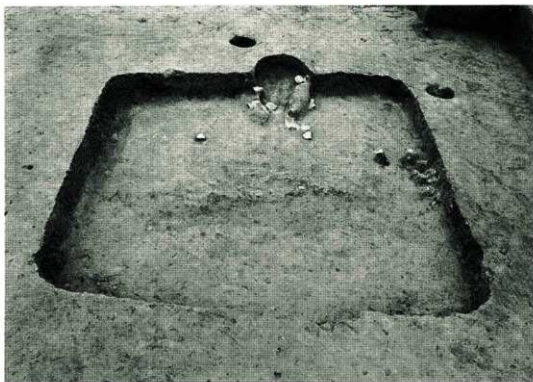
15・16号住居跡



17号住居跡



18号住居跡

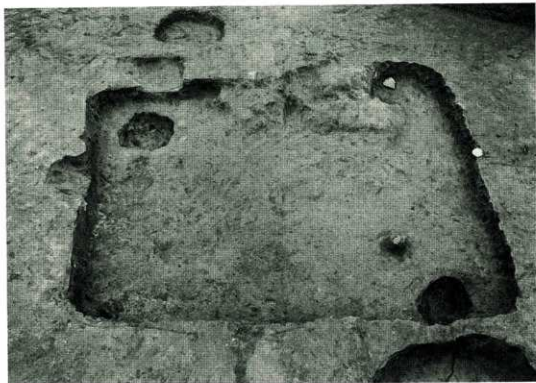


19号住居跡



19号住居跡竈





21号住居跡



22号住居跡



24号住居跡



24号住居跡竈



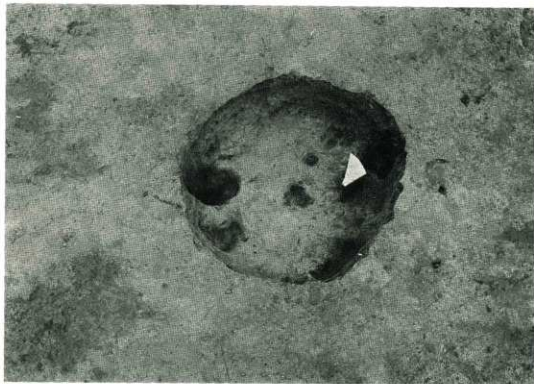
井戸跡



1号土壇



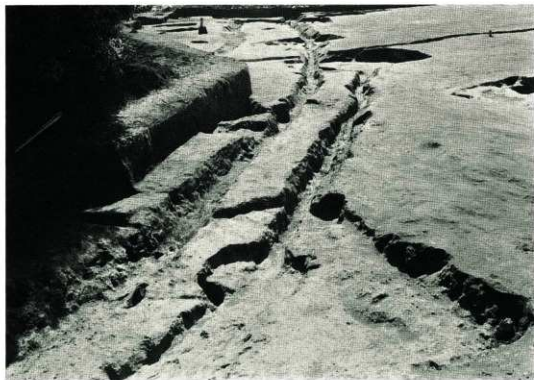
2号土壘



3号土壘



6・7・8号土壇



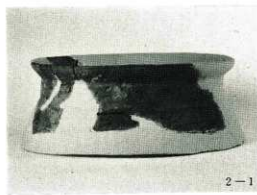
1・5号溝・23号住居跡(中・上方)

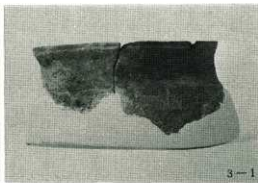
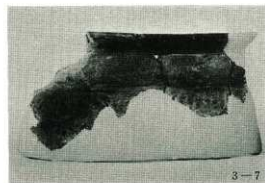
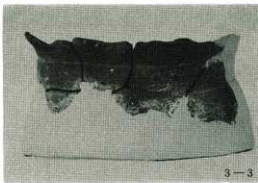
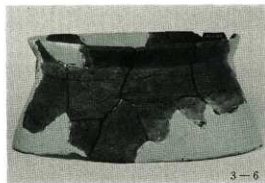
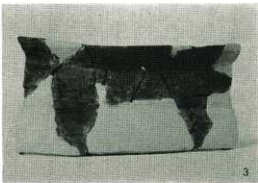
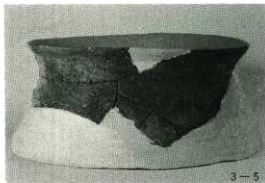


2・3号溝



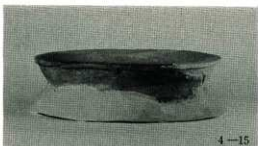
4号溝



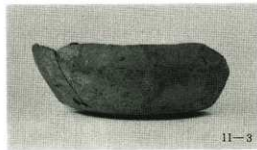
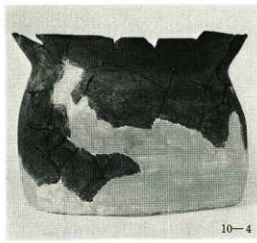
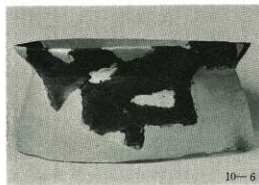
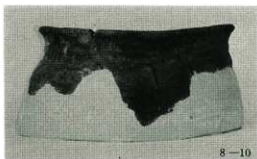
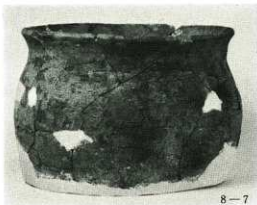


3号住居跡出土土器(甕)









8・9・10・11号住居跡出土土器



