



1. 炉壁集中部J-2検出
(北から)



2. 炉壁集中部J-2 (北から)



1. 8Jトレンチ全景(東から)



2. 土坑群(土坑J-4・6～9)(西から)



1. 土坑J-8・9
(北から)



2. 土坑J-4 断面
(南から)



3. ビットJ-76 土器
出土状況

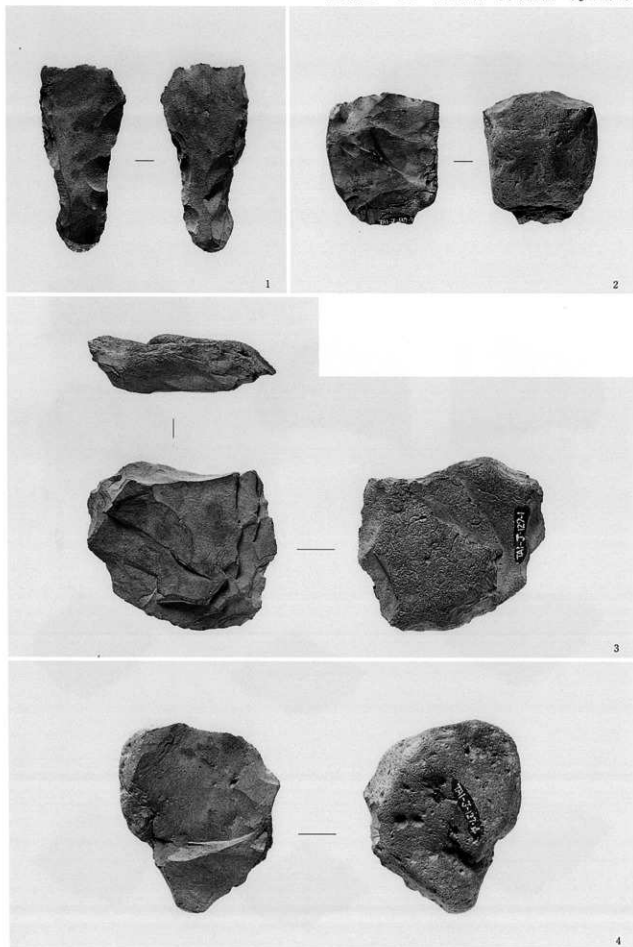


1. K地区全景（西から）

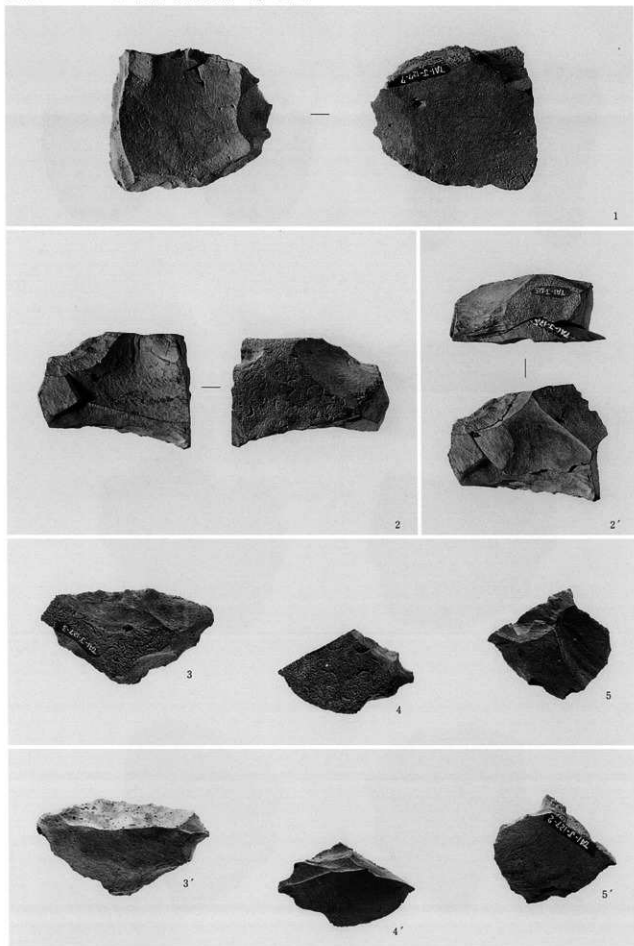


2. 1KトレンチV層上面足跡検出状況（北から）

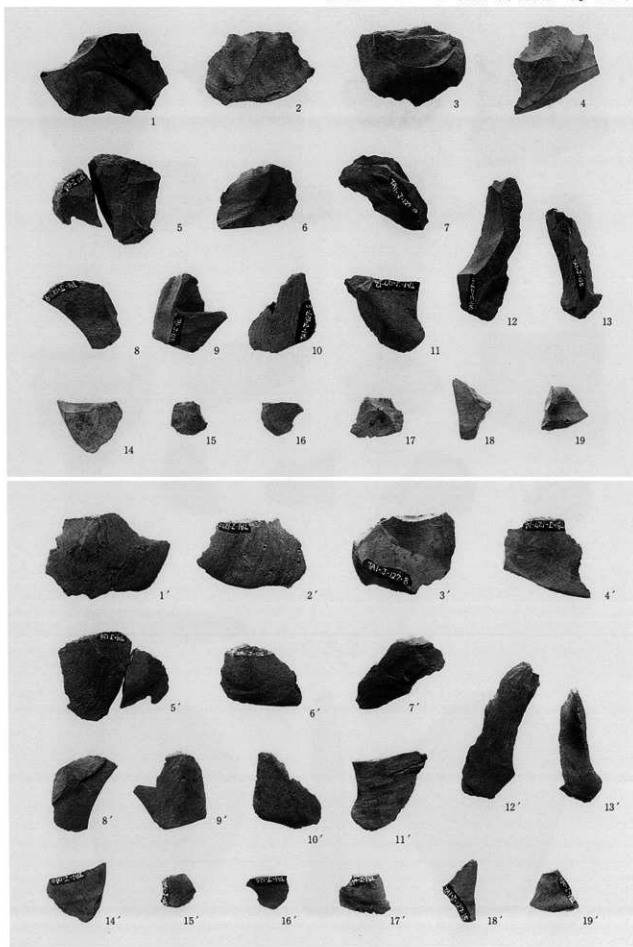
图版Ⅲ-15 旧石器时代石器（J地区）



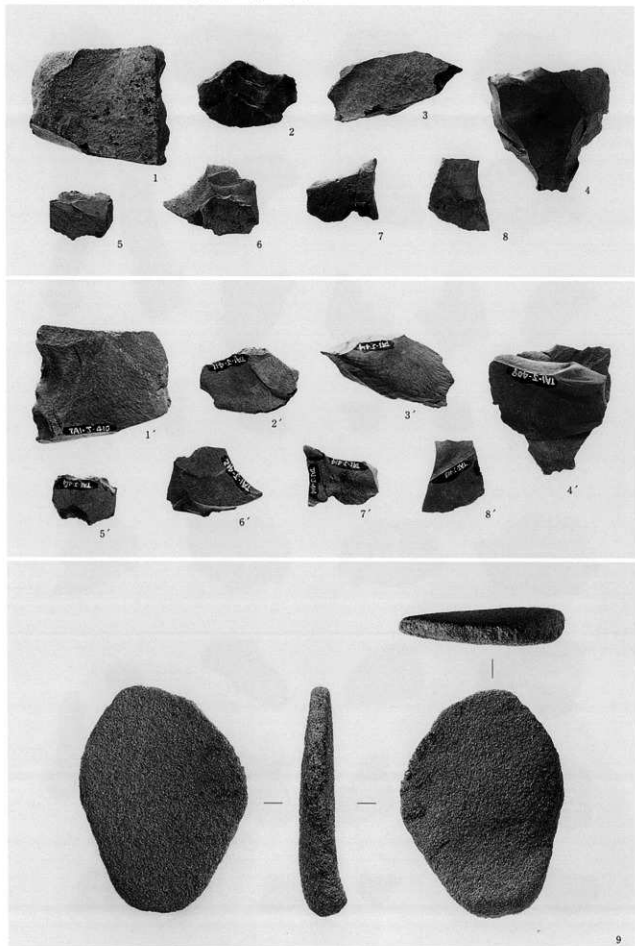
旧石器包含層第1地点出土石器·石核



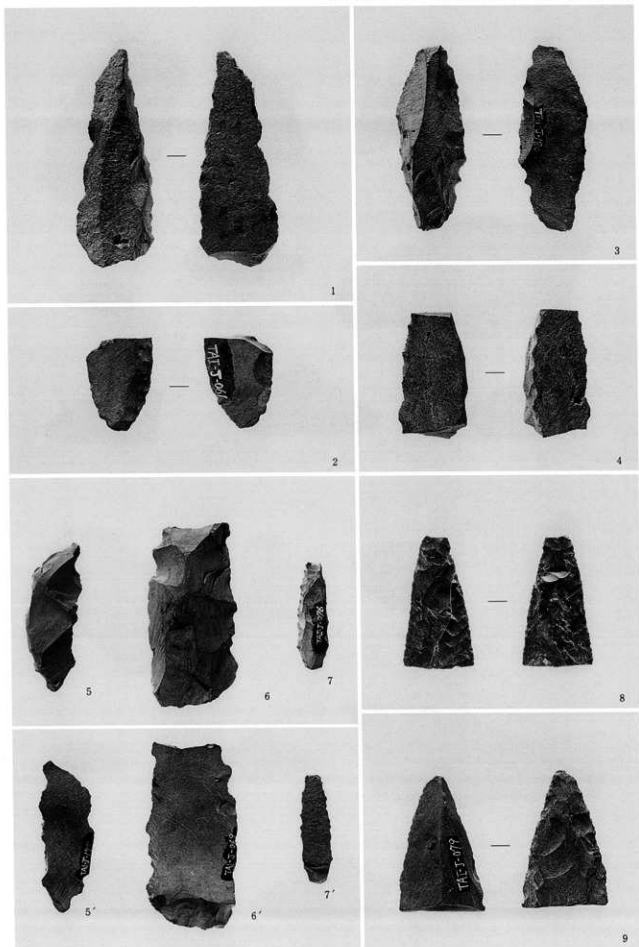
旧石器包含層第1地点出土石器 (石核・二次加工のある剥片)



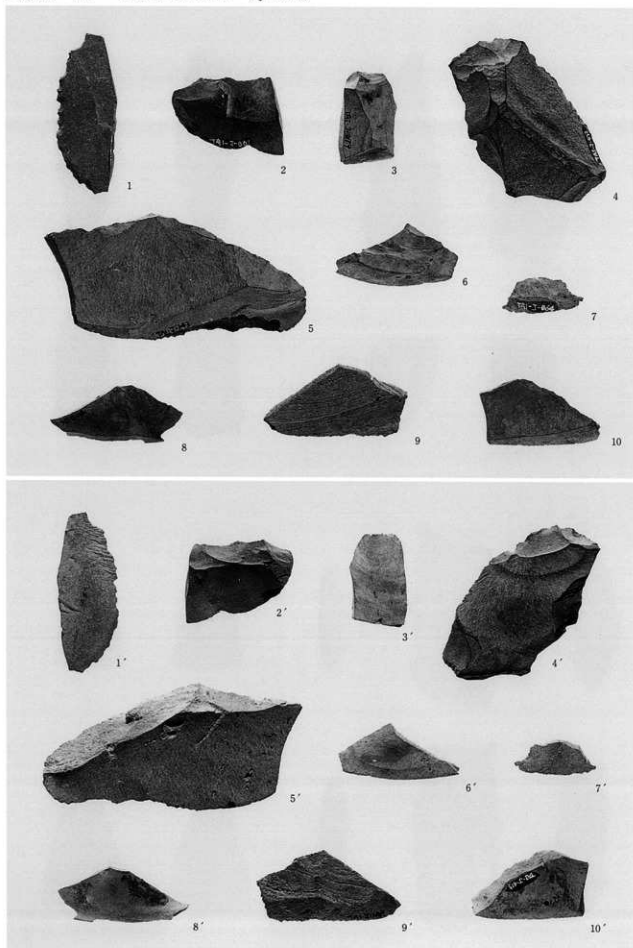
旧石器包含層第1地点出土剥片



旧石器包含層第2地点出土石器 (剥片・使用痕のある剥片)

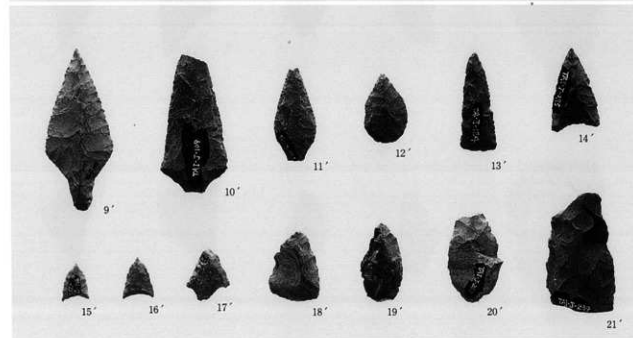
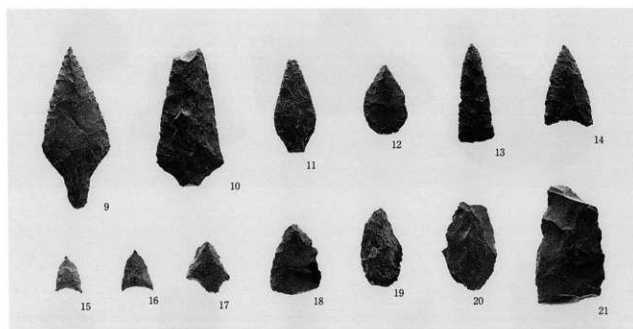
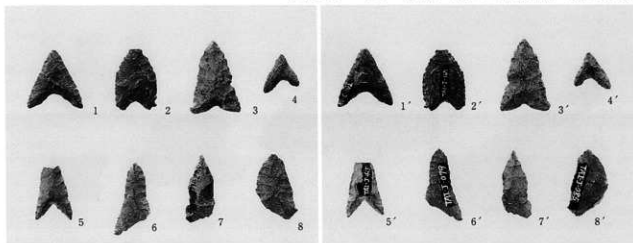


ナイフ形石器・舟底形石器・有舌尖頭器

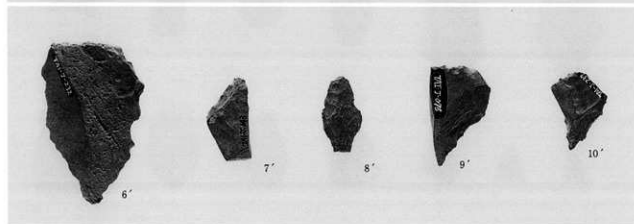
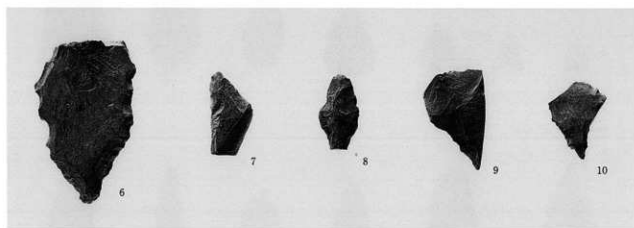
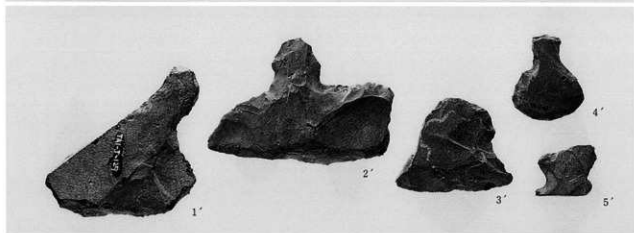
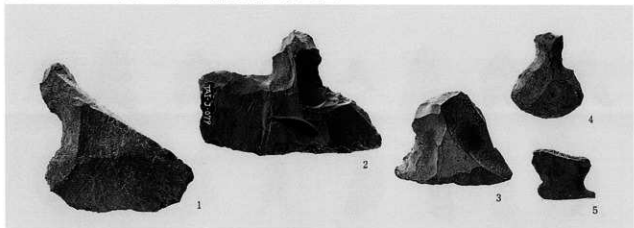


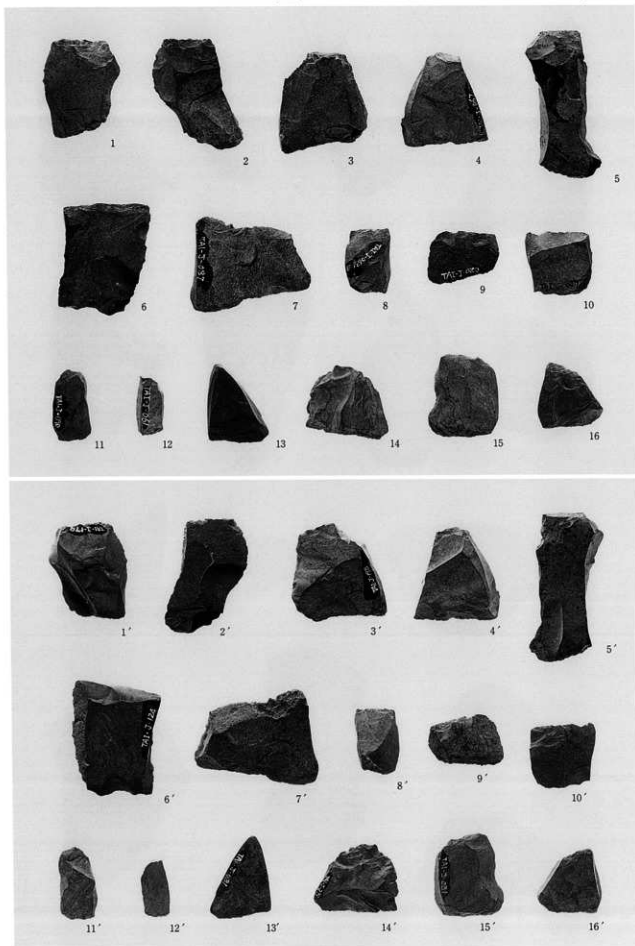
鋸齒緣石器・石核・剥片

図版Ⅲ - 21 縄紋～弥生時代石器 (J地区)

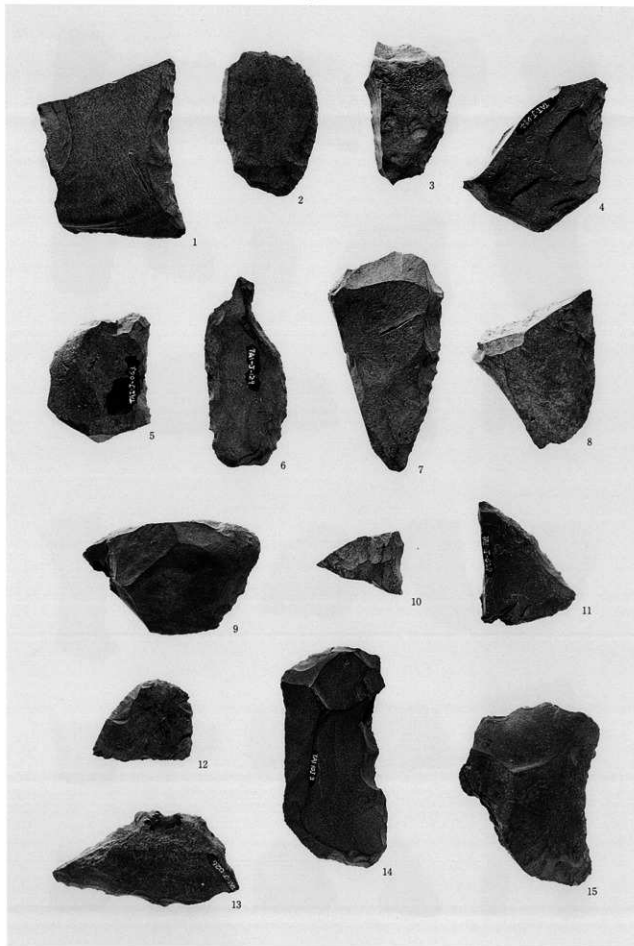


石鏃・石槍

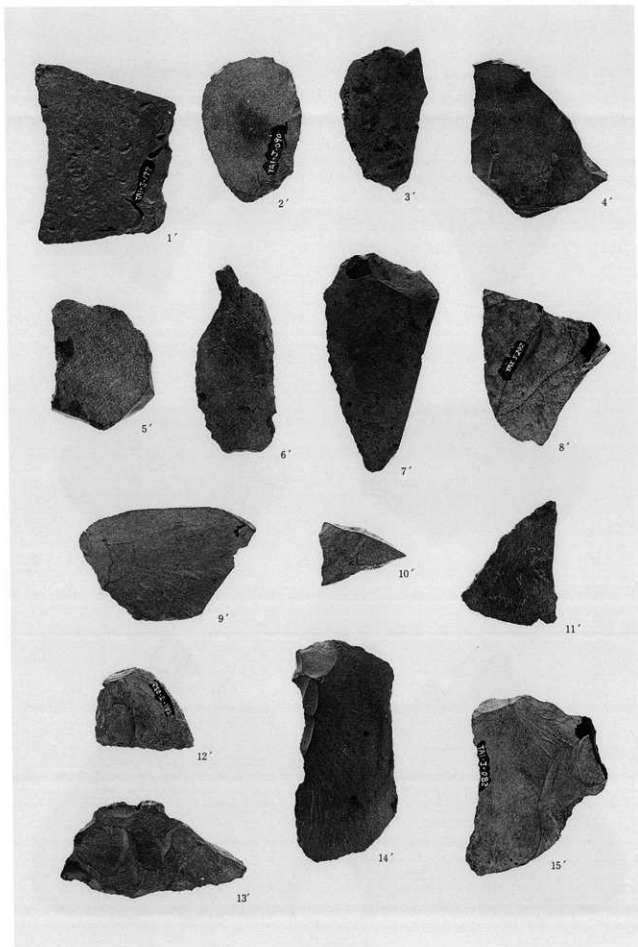




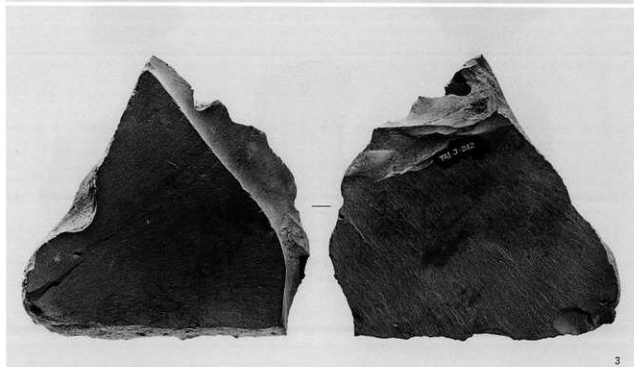
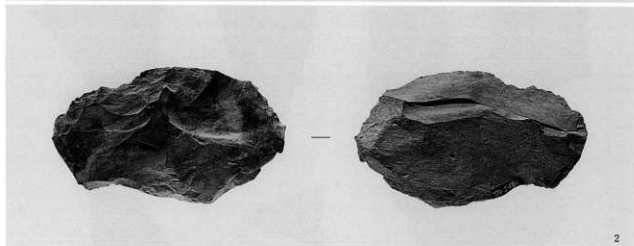
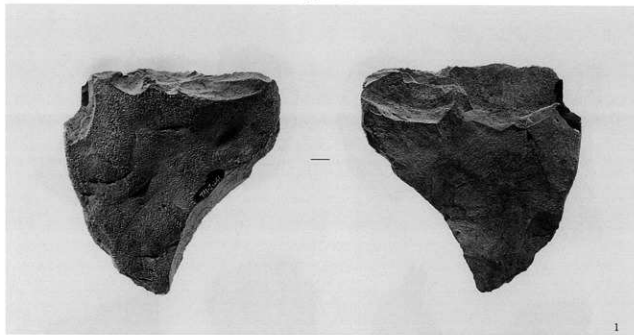
楔形石器



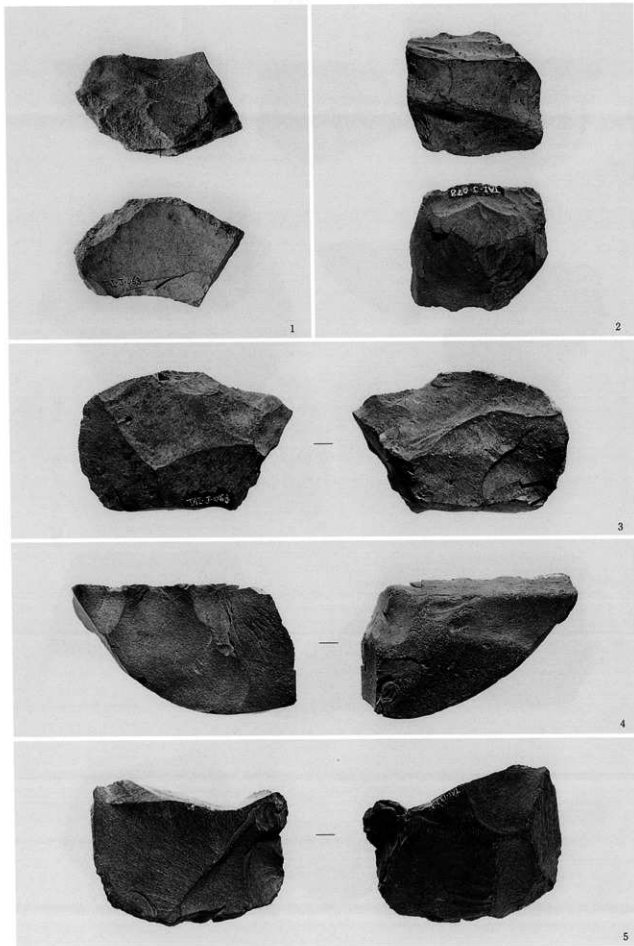
削器 (表面)



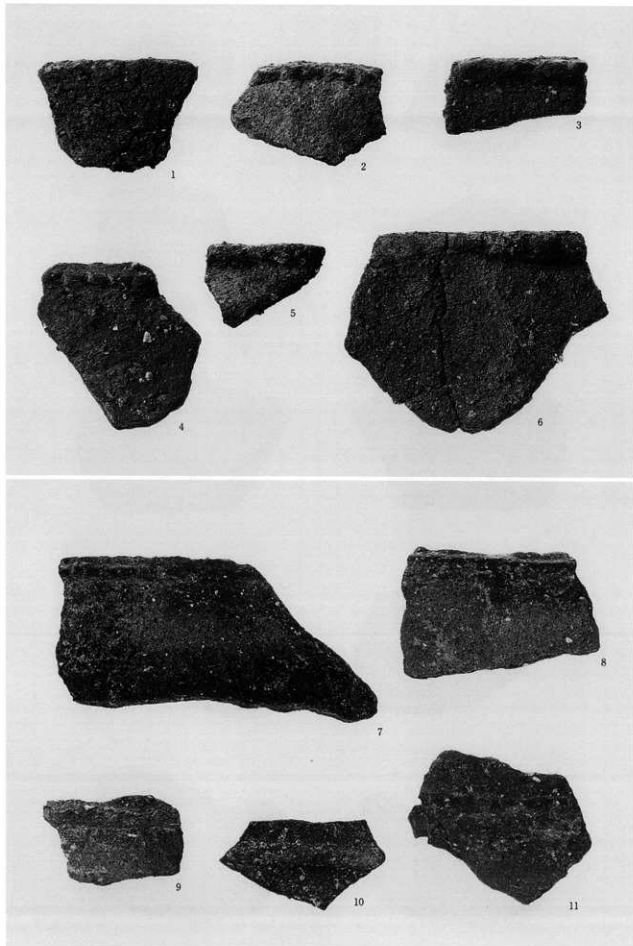
削器 (裏面)

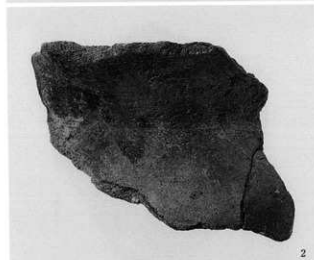
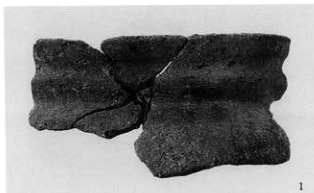


石核

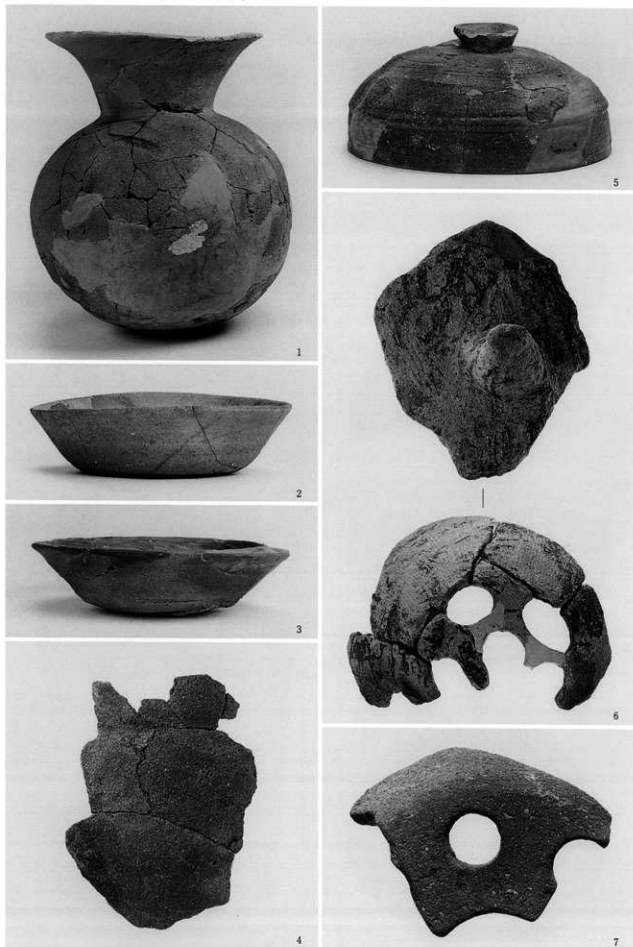


石核

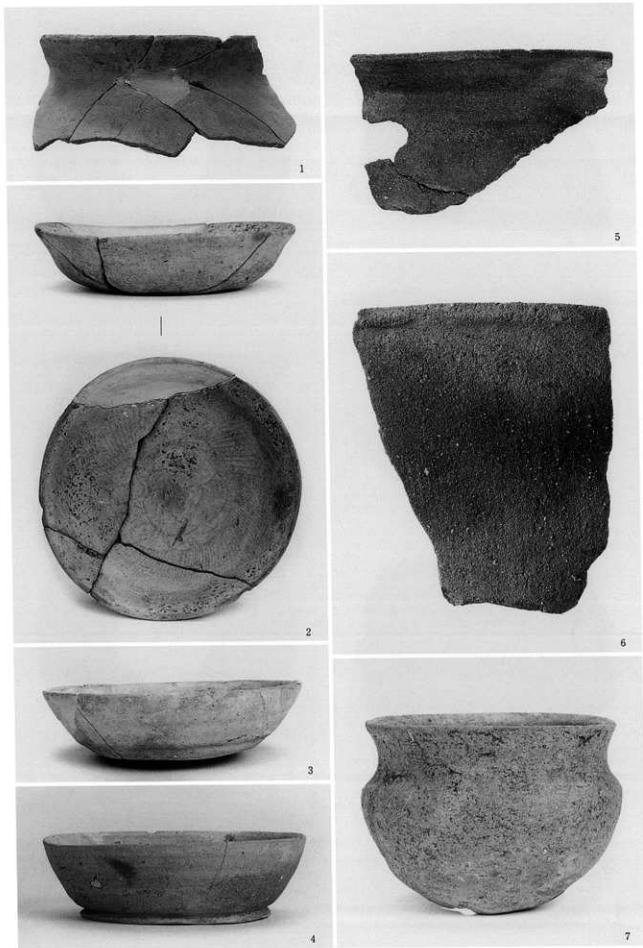


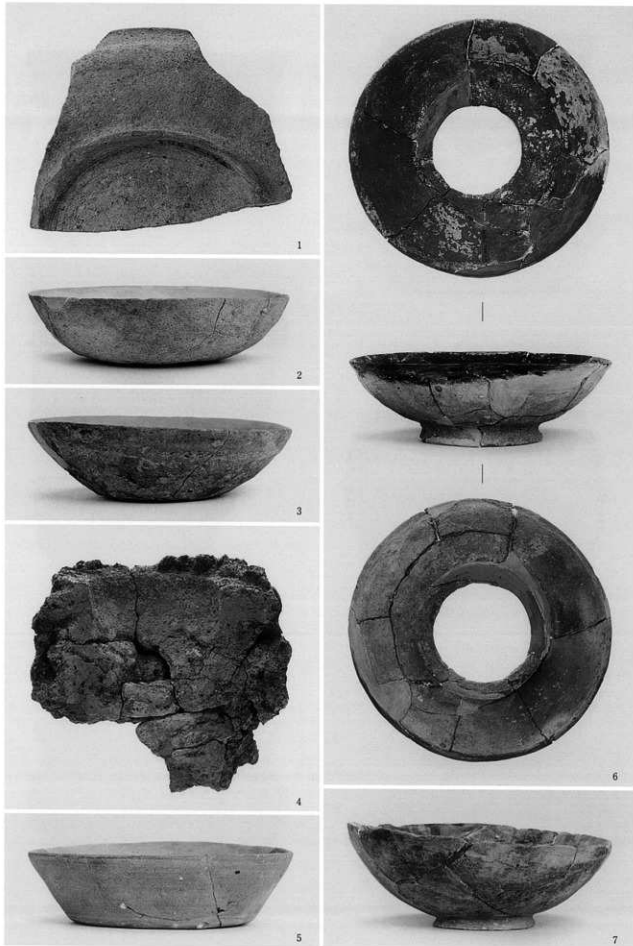


自然流路J-2 (4~6)・ピットJ-1 (1,2)・ピットJ-2 (3)



自然流路J-1 (3)・自然流路J-2 (1, 2, 5, 6, 7)・ピットJ-2 (4)





ピットJ-8 (1)・溝J-25 (7)・土坑J-4 (6)・ピットJ-76 (2,3)・包含層 (5)・炉壁集中部J-1 (4)

太井遺跡 近畿自動車道松原すさみ線および府道
松原泉大津線建設に伴う発掘調査報告書

1996年3月31日発行

編集発行／大阪府教育委員会

大阪市中央区大手前2丁目1-22

財団法人 大阪府文化財調査研究センター

大阪市城東区蒲生2丁目11-3 小森ビル4階

印刷／株式会社 中島弘文堂印刷所

大阪市東成区深江南2丁目6-8

