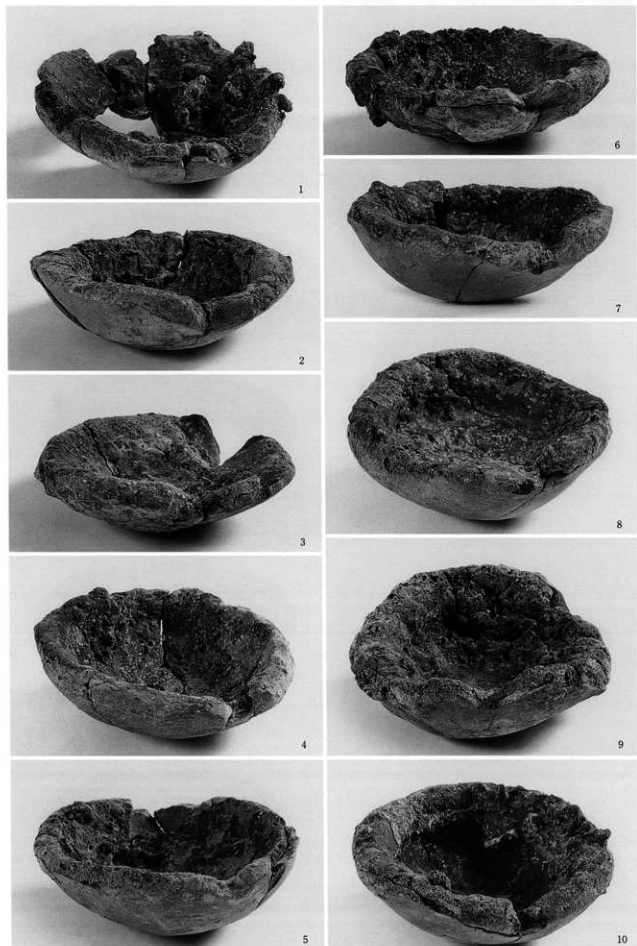
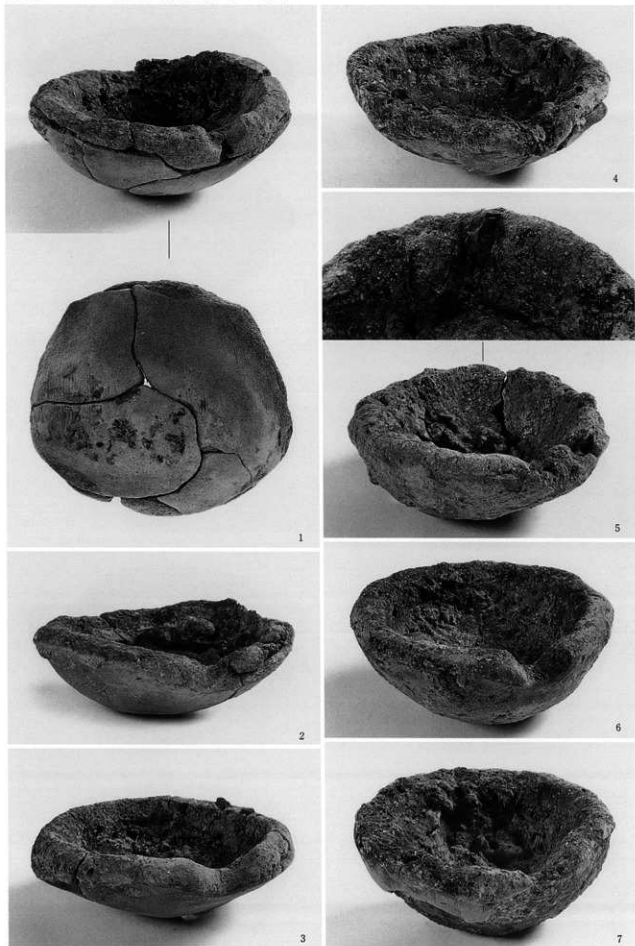


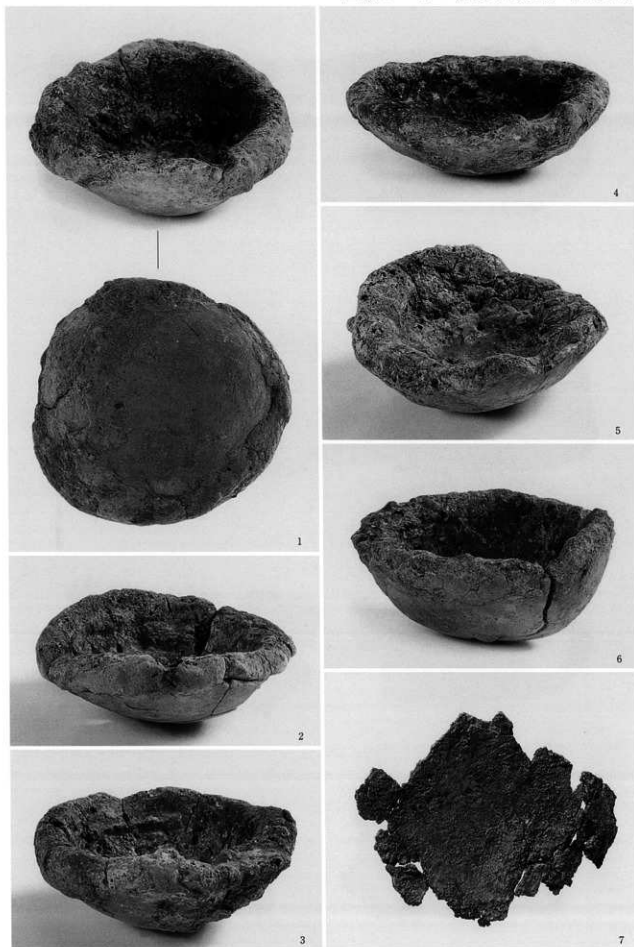
鑄造工房H-3 (1~6, 8)・溝H-74 (7)



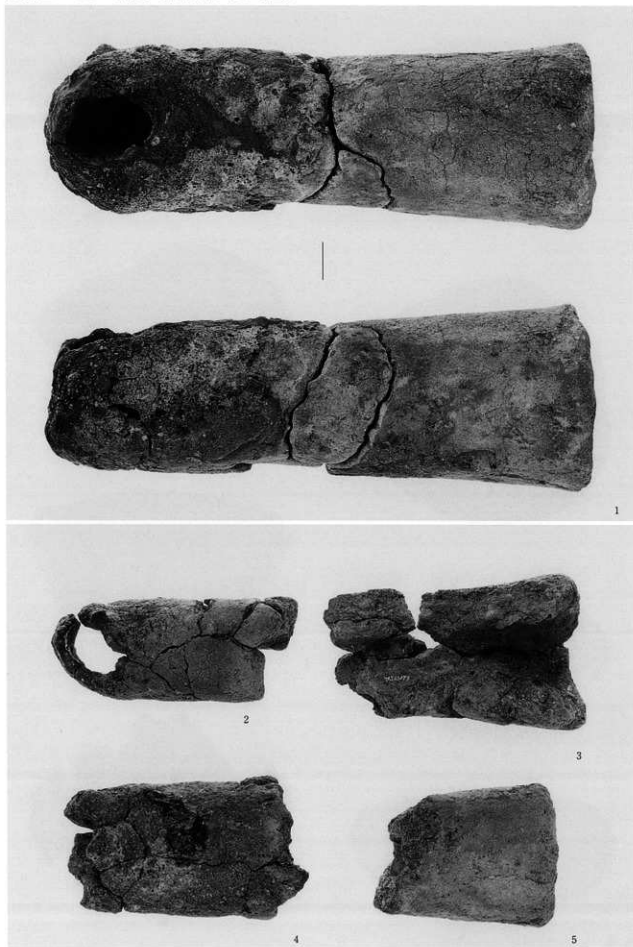
鑄造工房H-3 (1, 2, 3, 5~10)・溝H-74 (4)



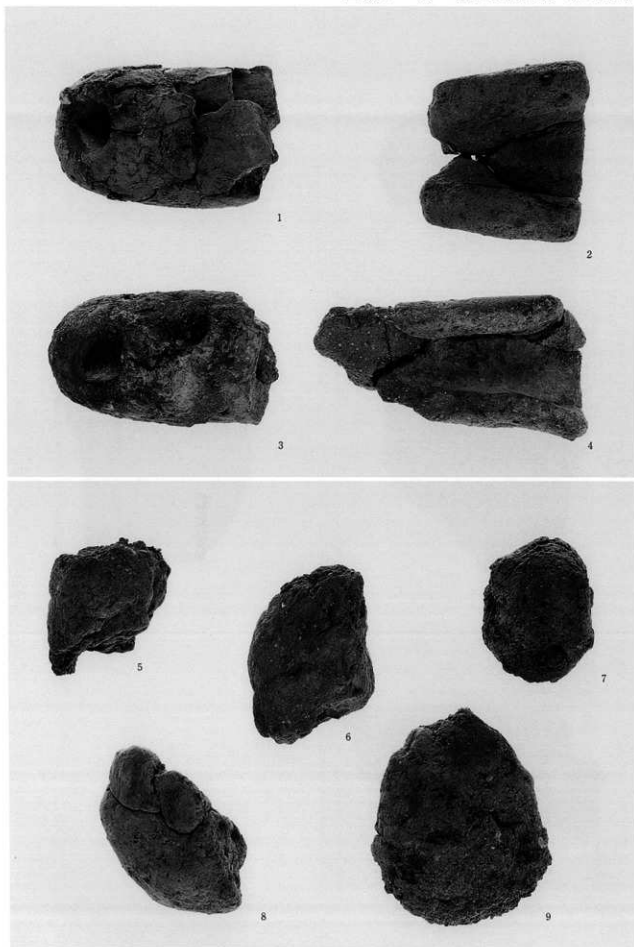
鑄造工房H-3 (1~4, 6, 7)・溝H-74 (5)



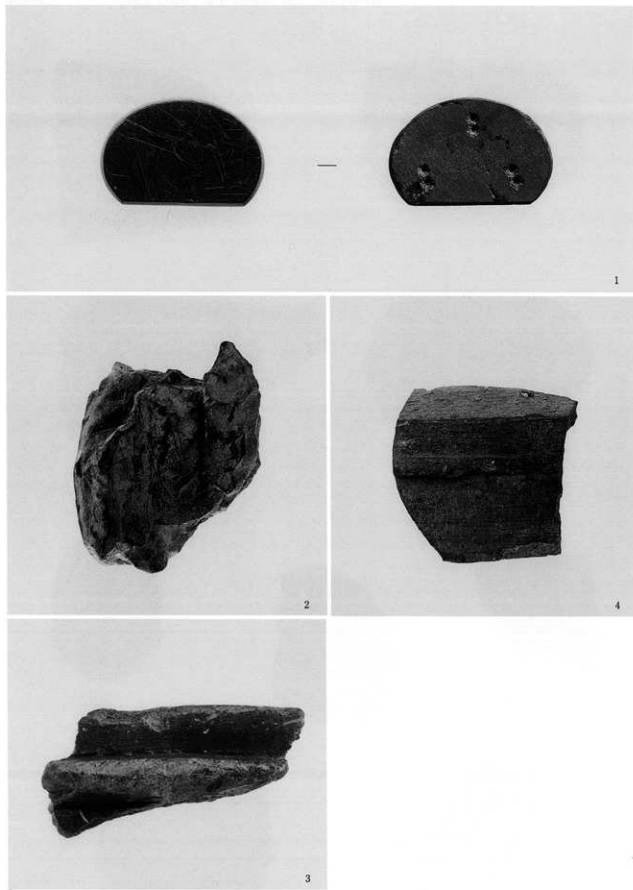
鑄造工房H-3 (1, 3~7)・溝H-74 (2)



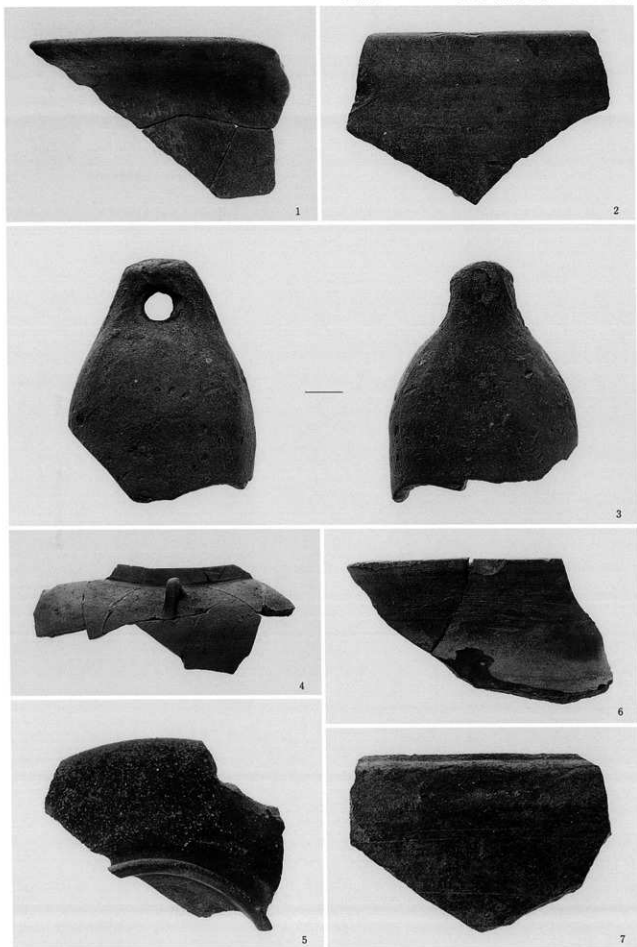
鑄造工房H-1 (2)・鑄造工房H-3 (1, 3, 4, 5)



鑄造工房H-2 (6, 7)・鑄造工房H-3 (3, 4, 5, 9)・溝H-66 (1)・溝H-74 (2, 8)



溝H-77 (2)・谷埋土 (3)・包含層 (1, 4)



溝H-53 (1)・包含層 (2~7)

第Ⅲ部 Ⅲ調査区の調査成果

図版編

1. 2・4Jトレンチ
石器出土状況（西から）



2. 2・4Jトレンチ
石器出土状況（西から）



3. 2・4Jトレンチ
石器出土状況（西から）





1. 自然流路J-2南側縄紋土器出土状況



2. 自然流路J-2南側縄紋土器出土状況



1. 5 J トレンチ全景 (西から)



2. 自然流路J-2 遺物出土状況



1. ピットJ-1 (北から)



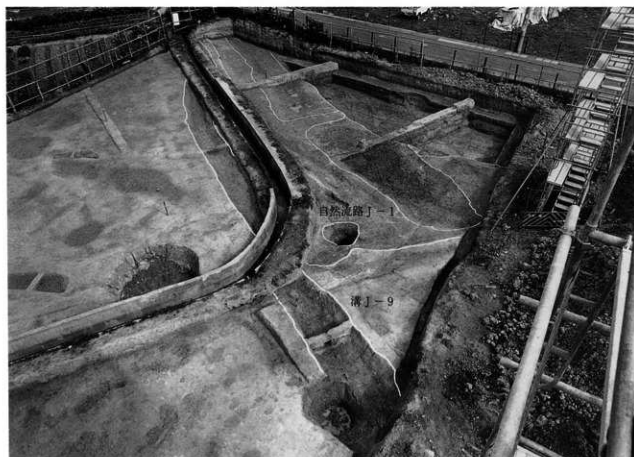
2. ピットJ-2上層断面
(北から)



3. ピットJ-2 (北から)



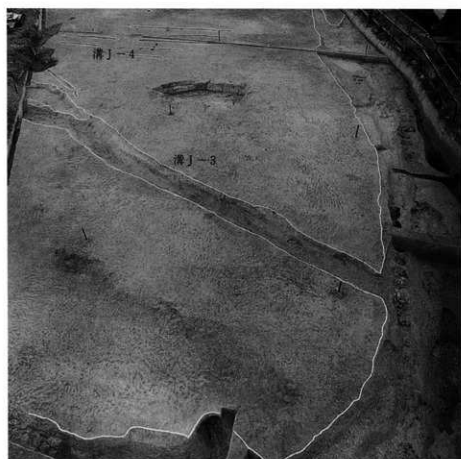
1. 自然流路J-1 (南から)



2. 2・4Jトレンチ東半部 (南西から)



1. 溝J-9・11・12 (北から)



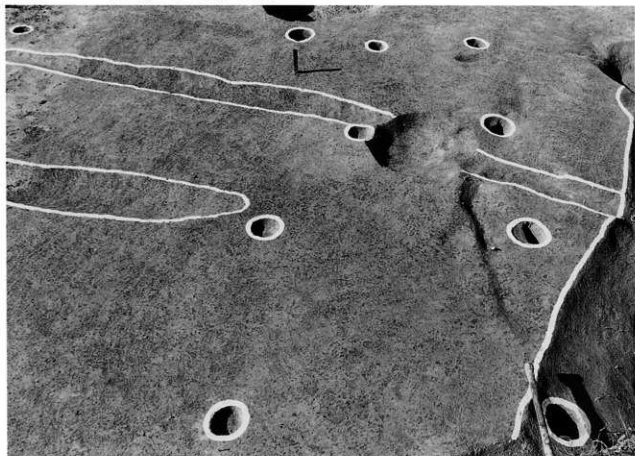
2. 10 Jトレンチ全景
(西から)



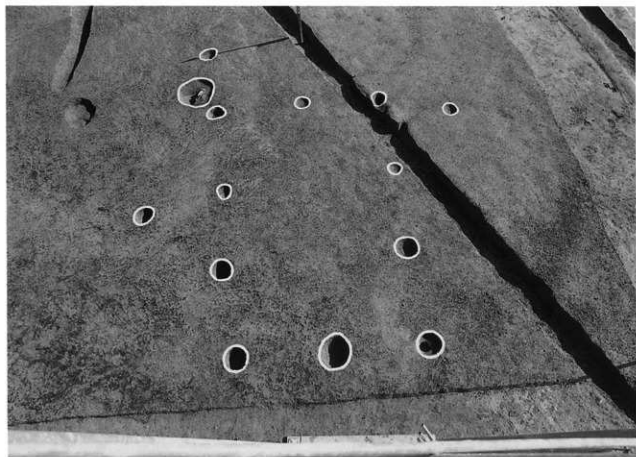
1. 2・4 J トレンチ西半部 (西から)



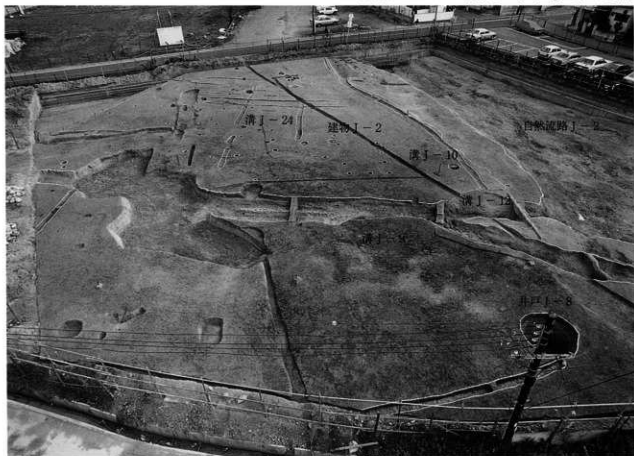
2. 2・4 J トレンチ西半部 (西から) (※ピットは古墳・溝は古代)



1. 建物J-1 (東から)



2. 建物J-2 (西から)



1. 1・3 J トレンチ東半部及び5 J トレンチ全景 (西から)



2. 1 J トレンチ撤検出状況 (西から)



1. 炉壁集中部J-1 (東から)



2. 炉壁集中部J-4 (北から)